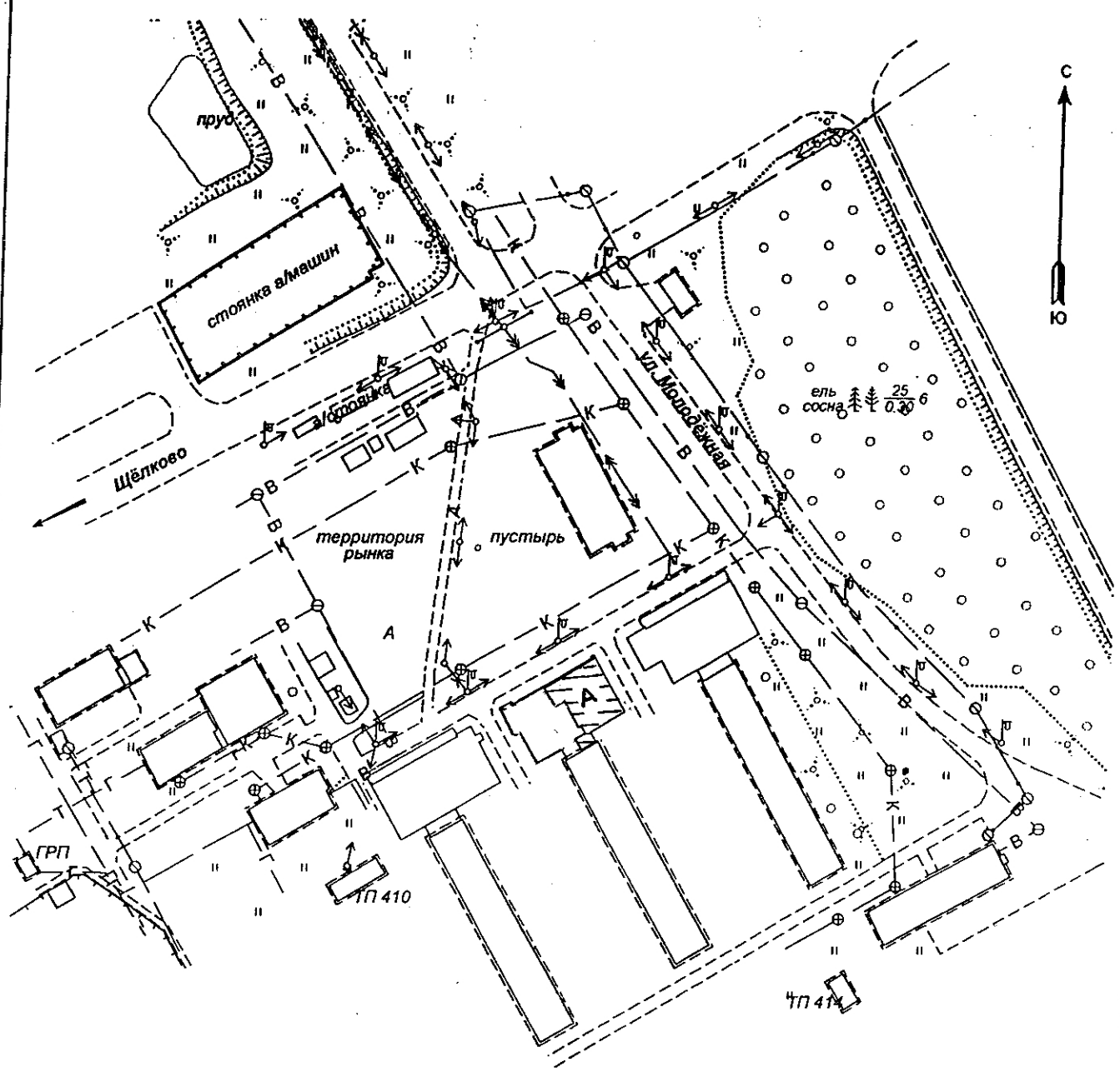
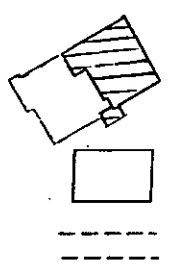


Документы для заключения единых договоров на водоснабжение, водоотведение и теплоснабжение для юридических лиц, индивидуальных предпринимателей и физических лиц, владеющих нежилыми строениями/помещениями:

- копия страниц внутреннего паспорта с регистрацией (для ИП и физ.лиц);
- ИНН организации;
- реквизиты абонента;
- копия документа, подтверждающего право собственности на объект;
- копия документа, подтверждающего право пользования земельным участком (при наличии);
- копия документа техплана БТИ;
- баланс водопотребления и водоснабжения, или сведения, необходимые для определения объемов потребленной воды, отведенных сточных вод расчетным методом при отсутствии приборов учета (кол-во сотрудников, площадь влажной уборки...);
- копия паспорта на прибор учета воды;
- тепловая нагрузка теплопотребляющих установок по каждой теплопотребляющей установке и видам тепловой нагрузки (отопление, кондиционирование, вентиляция, осуществление технологических процессов, горячее водоснабжение), подтвержденная технической или проектной документацией;
- расчет объема тепловых потерь тепловой энергии (теплоносителя) в тепловых сетях заявителя от границы балансовой принадлежности до точки учета, подтвержденный технической или проектной документацией;
- сведения о предполагаемом режиме потребления тепловой энергии;
- сведения об имеющихся приборах учета тепловой энергии, теплоносителя и их технические характеристики, а также проект установки узла учета
- документ, подтверждающий полномочия лица ответственного за передачу показаний приборов учета, сохранность пломб (сведения: Ф.И.О., номер телефона);
- доверенность (для физических лиц паспорт гражданина РФ), подтверждающая полномочия представителя абонента;



Условные обозначения:



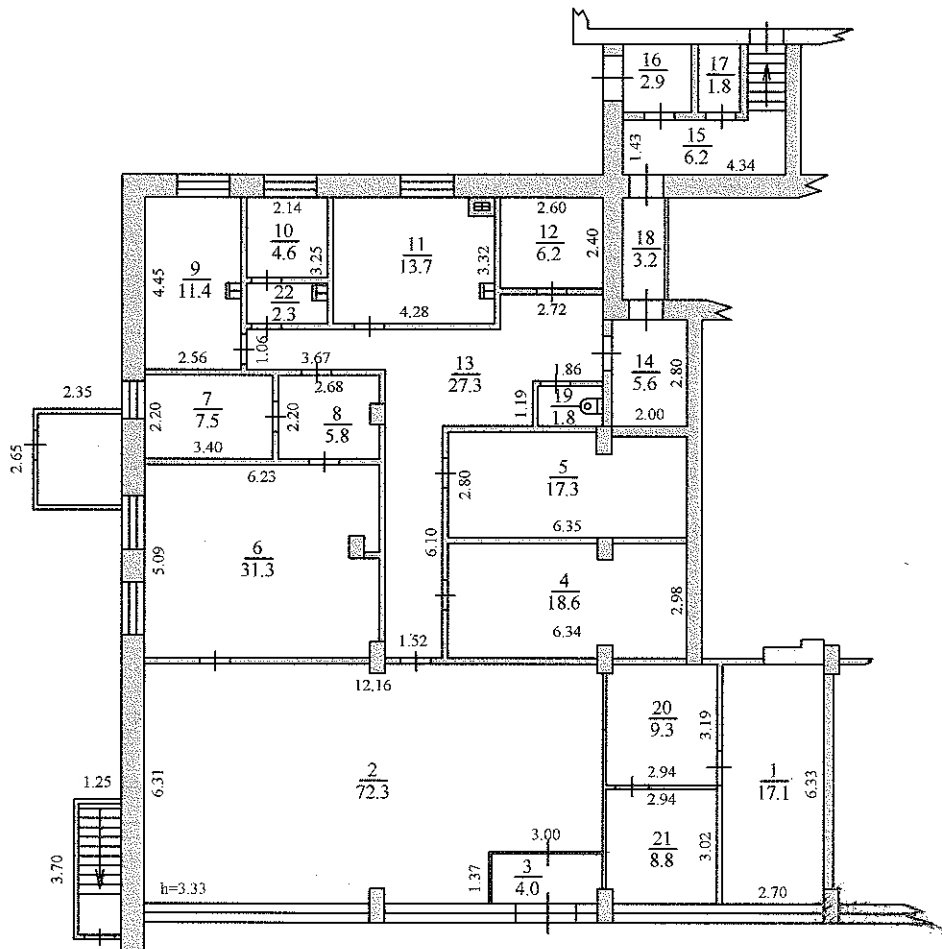
- помещение аптеки № 39/9
- здания и сооружения, не вошедшие в технический паспорт
- проезды и площадки
- А** - номер и литера на плане

Масштаб 1 : 2000		Лист 1		Листов 1	
Выполнил			Проверил		
Ф.И.О.		Подпись	Ф.И.О.		Подпись
Рябов Н.В.		<i>Рябов</i>	Фетисов		

ПОЭТАЖНЫЙ ПЛАН СТРОЕНИЯ ЛИТ А.

Находящегося в гор.(пос.)
принадлежащего _____

1 этаж



МАСШТАБ 1:200

ЭКСПЛИКАЦИЯ

Общая площадь 279.0 кв.м.
 В т. ч. сновная площадь 181.9 кв.м.
 Вспомогательная площадь 97.1 кв.м.

Съемку произвел Фетисов Е. В.
 " 31 " октября 2007г.
 Проверил руководитель группы
Фетисов Е. В.

Экспликация
к поэтажному плану неж. помещ. в здании гражд. назначения-аптека №39/9,

Этаж	№ помещ.	№ по плану	Назначение помещения	Формула подсчета площади по внутреннему обмеру	Общая площадь	В т.ч., площадь		Высота	Самовольно возведено (переоборудовано)
						основная	вспомогательная		
2	3	4	5	6	7	8	9	10	11
1	II	1	кабинет	$6.33*2.70$	17,1	17,1		3,33	
1		2	торговый зал	$12.16*6.31-3.00*1.37-0.40*0.40-0.40*0.25-0.25*0.14$	72,3	72,3			
1		3	тамбур	$3.00*1.35-0.40*0.12$	4,0		4,0		
1		4	матер. ручной отдел	$6.34*2.98-0.42*0.40-0.40*0.35$	18,6	18,6			
1		5	матер.ручной отдел	$6.35*2.80-2.04*0.12-0.57*0.40$	17,3	17,3			
1		6	рецептурный отдел	$6.23*5.09-0.58*0.40-0.40*0.16-0.41*0.25$	31,3	31,3			
1		7	кладовая	$3.40*2.20$	7,5		7,5		
1		8	коридор	$2.68*2.20-0.54*0.25$	5,8		5,8		
1		9	инъекционная	$4.45*2.56$	11,4	11,4			
1		10	стерильная	$2.14*2.14$	4,6	4,6			
1		11	мойка	$4.28*3.28-0.74*0.52$	13,7		13,7		
1		12	эл.щитовая	$2.60*2.40$	6,2		6,2		
1		13	коридор	$4.25*3.30+8.52*1.52+3.67*1.06-1.86*1.19-1.53*0.88$	27,3		27,3		
1		14	коридор	$2.80*2.00$	5,6		5,6		
1		15	коридор	$4.34*1.43$	6,2		6,2		
1		16	коридор	$1.77*1.65$	2,9		2,9		
1		17	кладовая	$1.65*1.06$	1,8		1,8		
1		18	лестничная клетка	$1.20*2.70$	3,2		3,2		
1		19	санузел	$1.72*1.05$	1,8		1,8		
1		20	распаковочная	$3.19*2.94-0.25*0.16$	9,3	9,3			
1		21	гардеробная	$3.02*2.94-0.40*0.17$	8,8		8,8		
1		22	коридор	$1.06*2.14$	2,3		2,3		
			Итого по помещению:		279,00	181,9	97,1		

