

**ПУБЛИЧНО-ПРАВОВАЯ КОМПАНИЯ
«РОСКАДАСТР»
(ППК «Роскадастр»)****ФИЛИАЛ ППК «РОСКАДАСТР»
ПО ЦЕНТРАЛЬНОМУ ФЕДЕРАЛЬНОМУ ОКРУГУ****ТЕХНИЧЕСКИЙ ПАСПОРТ**

на Нежилое помещение
(вид объекта учета)
Помещение
(наименование объекта учета)

Адрес (местоположение) объекта учета:

Субъект Российской Федерации	Московская область	
Район	Люберецкий	
Муниципальное образование	тип	--
	наименование	--
Населенный пункт	тип	рабочий поселок
	наименование	Октябрьский
Планировочное структура	тип	
	наименование	
Улица(проспект, переулок и т. д.)	тип	улица
	наименование	60 лет Победы
Номер дома	4	
Номер корпуса	--	
Номер строения	--	
Литера	А	
Номер помещения	III	
Иное описание местоположения		

Инвентарный номер	126:039-12511/III
Кадастровый номер	50:22:0000000:70717

Паспорт составлен по состоянию на

17 февраля 2023 г.

Начальник производственного
участка**М. П.**

(подпись)

Паршин А. А.

(Фамилия И. О.)

СОДЕРЖАНИЕ:

№ п/п	Наименование раздела прилагаемых документов	№ стр.
1	Общие сведения	
2	Состав объекта	
3	Сведения о правообладателях	
4	Ситуационный план	
5	Благоустройство объекта индивидуального жилищного строительства	
6	Полэтажный план	
7	Экспликация к поэтажному плану помещения	
8	Отметки об обследовании	

1. ОБЩИЕ СВЕДЕНИЯ

1	Назначение	Нежилое
2	Фактическое использование	по назначению
3	Год постройки здания	2006
4	Общая площадь помещения	92,6 кв. м.
5	Основная площадь помещения	52,5 кв. м.
6	Число этажей надземной части здания	16
7	Число этажей подземной части здания	1
8	Примечание	<p>Общая площадь, определенная в соответствии с Приказом Росреестра от 23.10.2020 № П/0393 "Об утверждении требований к точности и методам определения координат характерных точек границ земельного участка, требований к точности и методам определения координат характерных точек контура здания, сооружения или объекта незавершенного строительства на земельном участке, а также требований к определению площади здания, сооружения, помещения, машино-места", составляет, 92,6 кв. м.</p> <p>Общая площадь помещения, определенная в соответствии с Приказом Минземстроя РФ от 04.08.1998, № 37 "Об утверждении Инструкции о проведении учета жилищного фонда Российской Федерации", составляет 92,6 кв. м</p>

1.1 Ранее присвоенные (справочно)

Адрес	
Инвентарный номер	
Кадастровый номер	
Литера	

2. СОСТАВ ОБЪЕКТА

№ на плане (литера)	Наименование помещений	Год ввода в эксплуатацию/начала строительства	Материал стен	Параметр			Площадь застройки, кв. м.	Высота, м.	Объем, куб. м.	Инвентаризационная стоимость в ценах на дату составления паспорта, руб.
				Наименование параметра	Единица измерения	Всего				
1	2	3	4	5	6	7	8	9	10	11
А	Помещение			общ. площадь	м2	92,6		3,00	277,8	6188574.68
Итого:						92,6			277,8	6188574,68

3. СВЕДЕНИЯ О ПРАВООБЛАДАТЕЛЯХ ОБЪЕКТА

№ п/п	Дата записи	Субъект права: -для физических лиц- фамилия, имя, отчество, паспортные данные; -для юридических лиц- наименование в соответствии с уставом	Вид права, правоустанавливающие, правоудостоверяющие документы	Доля (часть, литера)	ФИО лица, внесшего запись	Подпись лица, внесшего запись
1	2	3	4	5		
1	15.01.2018	Кузьгов Магомет Саварбекович	Собственность, № 50:22:0000000:70717-50/0 22/2018-2 от 15.01.2018	1		

5.1 Техническое описание конструктивных элементов и определение физического износа основных конструкций, отапливаемых помещений

Литера А Год постройки 2006 Номер этажа 1
 Год реконструкции (кап. ремонта) -- Группа капитальности

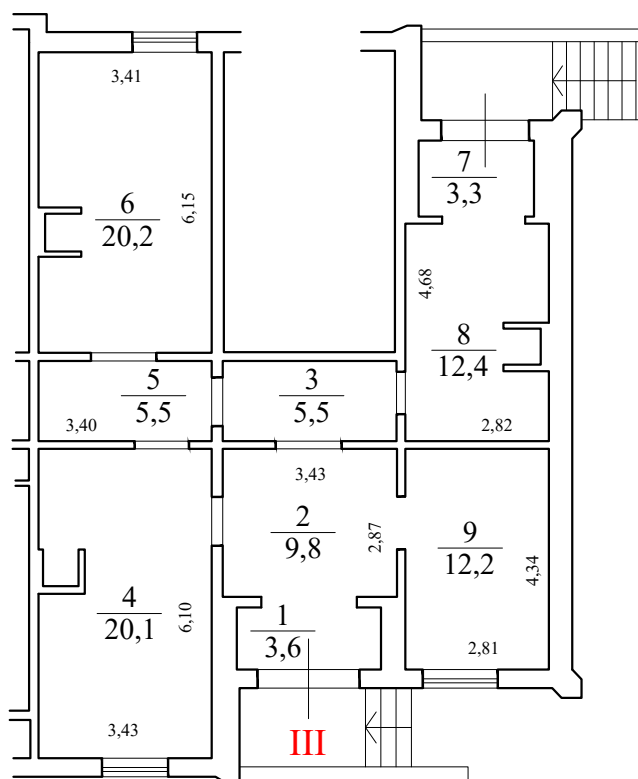
№ № п. п.	Наименование конструктивного элемента	Описание конструктивных эл-тов (материал, конструкция, отделка и прочее)	Техническое состояние	удельный вес по таблице	Ценностный коэффициент	Удельн. вес констр. элем. после прим. цен. коэф.	Износ, %	% износа к строению (гр. 7 x гр. 8)/100	Текущие изменения	
									износ, %	
									элемента	к строению
1	2	3	4	5	6	7	8	9	10	11
1	Стены и перегородки									
	Стены	крупнопанельные		27,4	1	27,4				
	Перегородки	прочие		4,0	1	4,0				
2	Перекрытия (полы, потолки)	Ж/Б		12,1	1	12,1				
3	Проемы									
	Окна	ПВХ		4,6	1	4,6				
	Двери	простые		5,5	1	5,5				
4	Отделочные работы									
	Стены	окраска		7,8	1	7,8				
	Потолки	окраска		2,9	1	2,9				
	Полы	бетонная стяжка		8,4	1	8,4				
5	Системы инженерно- технического обеспечения									
	Газоснабжение	нет		--	--	--				
	водоснабжение	есть		--	--	--				
	теплоснабжение	есть		--	--	--				
	Электроснабжение	есть		--	--	--				
			всего:	27,3	1	27,3				
6	Прочие									
	Итого				100		100			

% износа, приведенный к 100 по формуле:
$$\frac{\% \text{ износа (гр. 9)} \times 100}{\text{удельный вес (гр. 7)}} = \frac{0 \times 100}{100} =$$

ПОЭТАЖНЫЙ ПЛАН

Московская обл., Люберецкий р-н, рп. Октябрьский,
ул. 60 лет Победы, д. 4, пом. III

1 ЭТАЖ



Филиал ППК "Роскадастр"
по центральному федеральному округу

			М 1:150
Исполнил	Паршин А. А.		22.02.2023
Проверил	Паршин А. А.		22.02.2023
проверил	Паршин А. А.		22.02.2023

7. ЭКСПЛИКАЦИЯ К ПОЭТАЖНОМУ ПЛАНУ ПОМЕЩЕНИЯ

Литера по плану	Этаж	Номер помещения на плане	Номер комнаты на плане	Назначение комнаты (жилая, кухня и т. д.)	Площадь всех частей здания (комнат и помещений вспомогательного использования), кв. м.	в том числе			Площадь помещений вспомогательного использования (лоджий, балконов, веранд, террас), кв. м.	Высота, м.	Самовольно переустроенная или переоборудованная площадь, кв. м	Примечание
						Общая площадь жилого помещения	в том числе					
							Основная	Подсобная				
1	2	3	4	5	6	7	8	9	10	11	12	13
A	1		1	помещение	3,6	3,6		3,6		3,0		
			2	помещение	9,8	9,8		9,8				
			3	помещение	5,5	5,5		5,5				
			4	помещение	20,1	20,1	20,1					
			5	помещение	5,5	5,5		5,5				
			6	помещение	20,2	20,2	20,2					
			7	помещение	3,3	3,3		3,3				
			8	помещение	12,4	12,4		12,4				
			9	помещение	12,2	12,2	12,2					
				Итого:	92,6	92,6	52,5	40,1	0,0			

8. ОТМЕТКИ ОБ ОБСЛЕДОВАНИИ

Дата обследования	Дата составления	Выполнил		Проверил	
		Фамилия И. О.	Подпись	Фамилия И. О.	Подпись
17.02.2023	22.02.2023	Паршин А. А.		Паршин А. А.	