

Название организации



VSP Global

Сведения об организации

Заказчик ООО "СПЕЦИАЛИЗИРОВАННЫЙ ЗАСТРОЙЩИК "РД ЛЮБЕРЦЫ"

**«Центр бытового обслуживания населения «Люберецкие
Термы» с благоустроенной зоной отдыха»**

по адресу: Московская область, Люберецкий муниципальный район,
г. Люберцы, ул. Калараш, д.10 и ул. Красноармейская, д.17

РАБОЧАЯ ДОКУМЕНТАЦИЯ

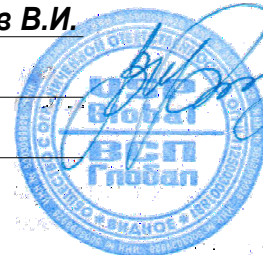
190/23-Р-АР

АР1

Планы этажей, кладочные планы этажей, узлы

Генеральный директор Рассказов В.И.

Главный инженер проекта _____



Москва
2023

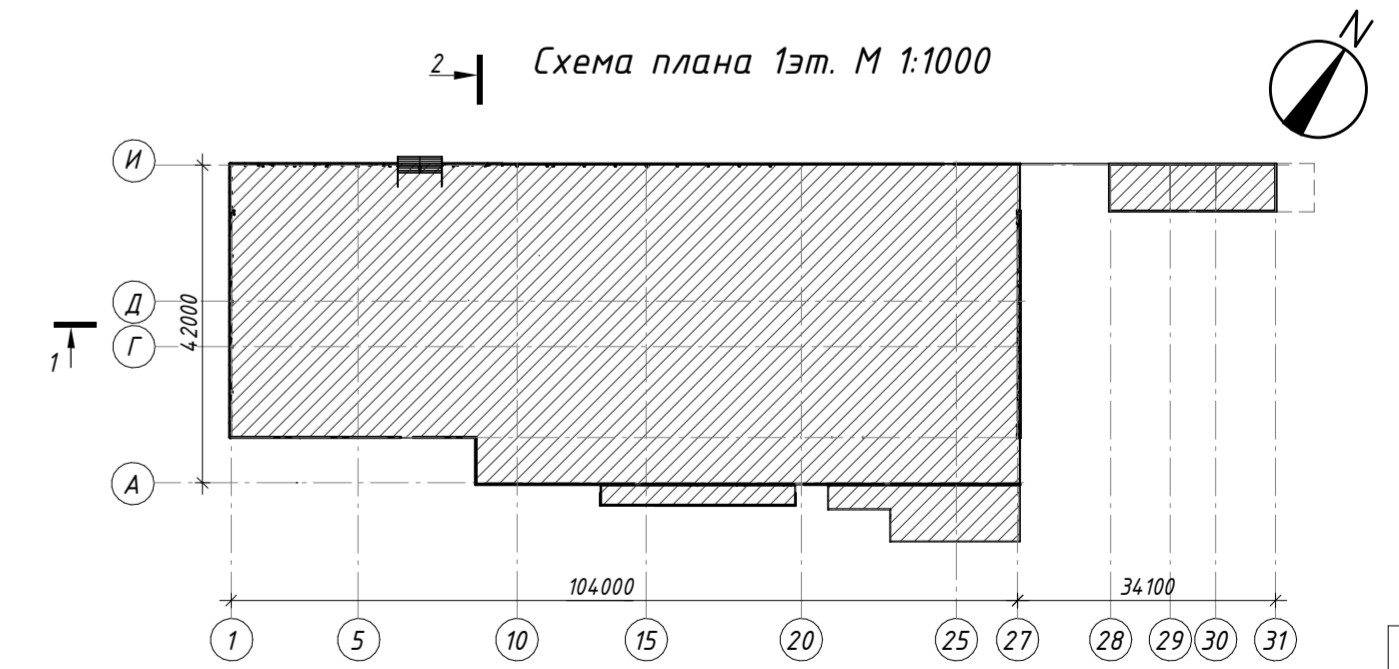
Согласовано				
Взам. инв. №				
Подп. и дата				
Инв. № подл.				

Ведомость основных комплектов чертежей		
Обозначение	Наименование	Примечание
190/23-ПЗУ	Схема планировочной организации...	
190/23-АР...	Архитектурные решения	
13113-КР	Конструктивные и объемно-планировочные...	
190/23-ИОС 1	Система электроснабжения	
190/23-ИОС 2,3	Система водоснабжения и водоотведения	
190/23-ИОС 4	Отопление, вентиляция и...	
190/23-ИОС 5.1	Сети связи	
190/23-ИОС 5.2	Автоматизация	
190/23-ИОС 7	Технологические решения	
190/23-ПОС	Проект организации строительства	

Ведомость рабочих чертежей раздела АР-		
Том наименование	Наименование тома(раздела)	Срок выдачи
АР1	Планы этажей, кладочные планы этажей, узлы	10-26 апреля
АР2	Фасады, разрезы, узлы, расстановка рекламных конструкций и узлы	10-26 апреля
АР3	Кровля	10-20 апреля
АР4	Ведомость отделочных материалов и заполнение проемов, развертки стен вестибюля- общая зона терм	10-18 апреля
АР5	Ведомость отделочных материалов - уличная зона терм	10-18 апреля
АР6	Ведомость отделочных материалов - бани, хамам, купель, сауны.	10-20 апреля
АР7	Ведомость отделочных материалов и заполнение проемов инженерных центров	10-26 апреля
Общий итог: 57		

Ведомость рабочих чертежей раздела АР	
Лист	Наименование
АР1	
АР1-01	Титул
АР1-02	Ведомость рабочих чертежей раздела АР
АР1-03	Общие данные
АР1-04	Схема плана 01-го этажа на отм ±0.000(135.20)
АР1-05	Схема плана 1-го этажа, тех. помещений на отм. ±0.000 (135.20)
АР1-06	Схема плана 2-го этажа на отм. (+4,200)
АР1-07	Кладочный план 1-го этажа на отм. 0.000
АР1-08	Кладочный план 2-го этажа на отм. +4.200
АР1-09	Входная группа
АР1-10	Узлы, сечения(Стены,перегородки)
АР2	
АР2-01	Титул
АР2-02	Общие данные
АР2-03	Фасад в осях И-А
АР2-04	Фасад в осях А-И
АР2-05	Фасад в осях 27-1
АР2-06	Фасад в осях 1-27
АР2-07	Фасад (Стр 1,2)
АР2-08	Разрез 2-2
АР2-09	Разрез 1-1
АР2-10	Разрез 3-3
АР2-11	Разрез 5-5
АР2-12	Разрез 4-4
АР2-14	Разрез 9-9
АР2-15	Узлы примыкания и крепления сэндвич-панелей
АР2-16	Узлы бассейна
АР2-17	Вновьвозводимые лестницы ВЛК-2(КМ), ВЛК-1(КЖ)
АР3	
АР3-01	Титул
АР3-02	Общие данные
АР3-03	Схема плана Кровли на отм. +7.200
АР3-04	Узлы, сечения (Кровля)
АР3-05	Узлы сечения (кровля , парапет)

Ведомость рабочих чертежей раздела АР	
Лист	Наименование
АР4	
АР4-01	Титул
АР4-02	Общие данные
АР4-04	Схема плана пола -2-го этажей
АР4-06	Ведомость внутренней отделки помещений
АР4-07	Ведомость возводимых стен и перегородок
АР4-08	Ведомость возводимых витражей
АР4-09	Сантехнические перегородки
АР4-10	Схема плана отделки потолков -1-го, -2-г этажей
АР4-11	Схема заполнения внутренних дверных проемов
АР4-12	Схема заполнения внутренних дверных проемов (продолжение)
АР4-13	Ведомость элементов заполнения внутренних дверных проемов
АР4-15	Материалы отделки
АР4-16	Материалы отделки(продолжение)
АР5	
АР5-02	Общие данные
АР5-03	Ведомость отделочных материалов - уличная зона терм
АР5-04	Отделочные материалы уличной зоны терм
АР6-07	Наружные осветительные приборы
АР6	
АР6-01	Титул
АР6-02	Общие данные
АР6-03	Общие указания
АР6-04	Ведомость внутренней отделки помещений(Хамам,купели,сауны)
АР6-05	Ведомость отделки пола 1-го и 2-го этажей
АР6-06	Схема плана отделки 01-го этажа на отм ±0.000(130.20), 02-го этажа(+4.200)
АР7	
АР7-1	Титул
АР7-02	Общие данные
АР7-04	Ведомость отделочных материалов и заполнение проемов инженерных центров
Общий итог: 57	



Заказчик: ООО"СПЕЦИАЛИЗИРОВАННЫЙ ЗАСТРОЙЩИК "РДЛ" - «Центр бытового обслуживания населения «Люберецкие Термы» с благоустроенной зоной отдыха, по адресу: Московская область, г. Люберцы, улица Калараш, дом 10 и улица Красноармейская, дом 17.					
Изм.	Кол.уч.	Лист	№ док.	Подпись	Дата
Архитектор	Разработал				
Архитектор	Проектировщик				00.11.22
Ген.Директор	Рассказов В.И.				
ГИП	Дадонов А.О.				
ГАП	Язмурядова М.Д.				
Проверил	Пронин В.				00.11.22
Термы					
Ведомость рабочих чертежей раздела АР					
Стадия		Лист	Листов		
Р		02			

Проект разработан в соответствии с действующими стандартами, нормами и правилами. Проектом предусмотрены мероприятия, обеспечивающие взрыво- и пожаробезопасность при эксплуатации объекта.

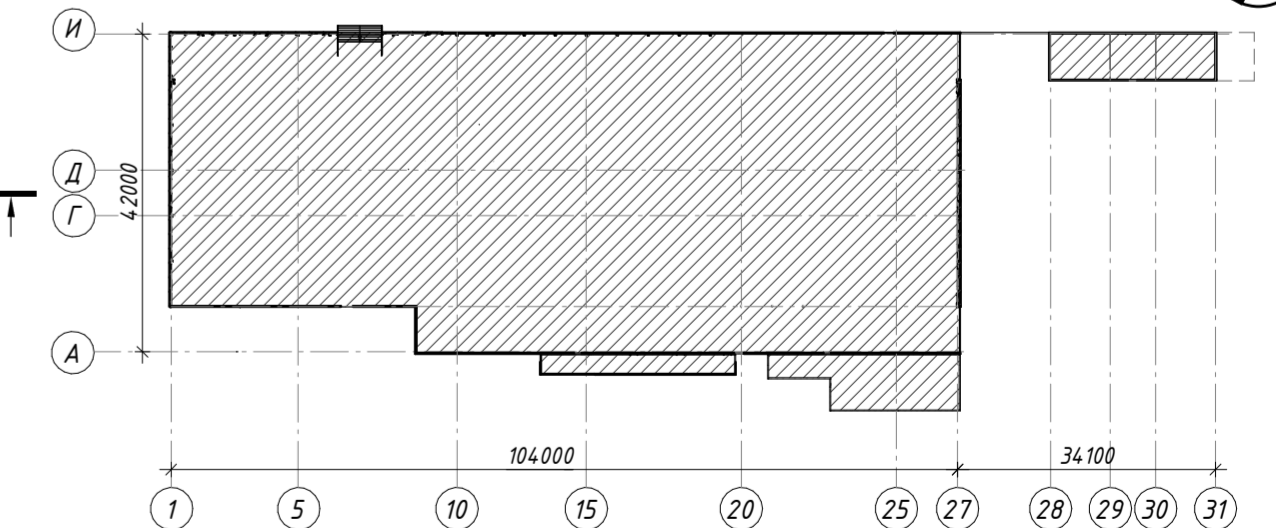
Г главный инженер проекта

Ф.И.О.



↑

2-1 Схема плана 1эт. М 1:1000

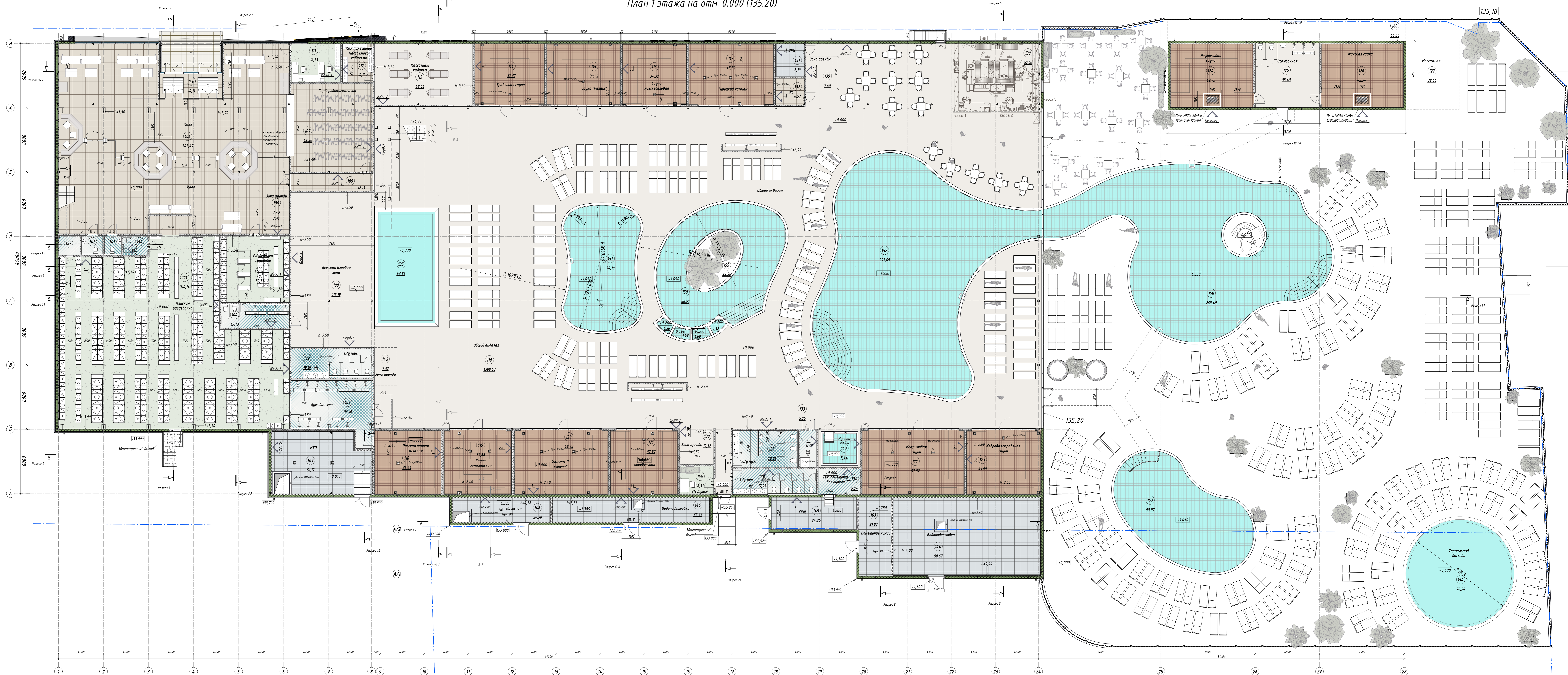


Заказчик: ООО"СПЕЦИАЛИЗИРОВАННЫЙ ЗАСТРОЙЩИК "РДЛ" - «Центр бытового обслуживания населения «Люберецкие Термы» с благоустроенной зоной отдыха, по адресу: Московская область, г. Люберцы, улица Калараш, дом 10 и улица Красноармейская, дом 17.					
Изм.	Кол.уч.	Лист	№ док.	Подпись	Дата
Архитектор	Разработал				
Архитектор	Проектировщик				00.11.22
Ген.Директор	Рассказов В.И.				
ГИП	Дадонов А.О.				
ГАП	Язмурядова М.Д.				
Проверил	Пронин В.				00.11.22
Термы					
Ведомость рабочих чертежей раздела АР					
Стадия		Лист	Листов		
Р		02			

Г главный инженер проекта

Ф.И.О.

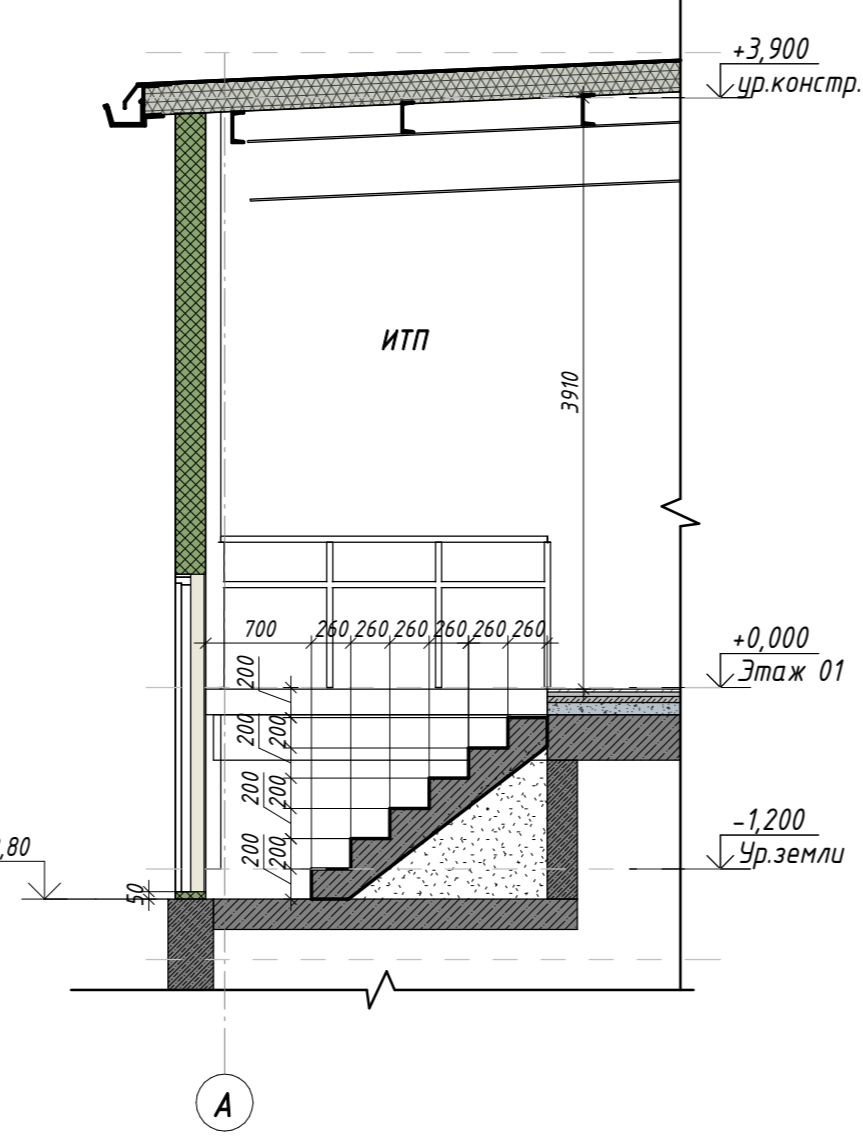
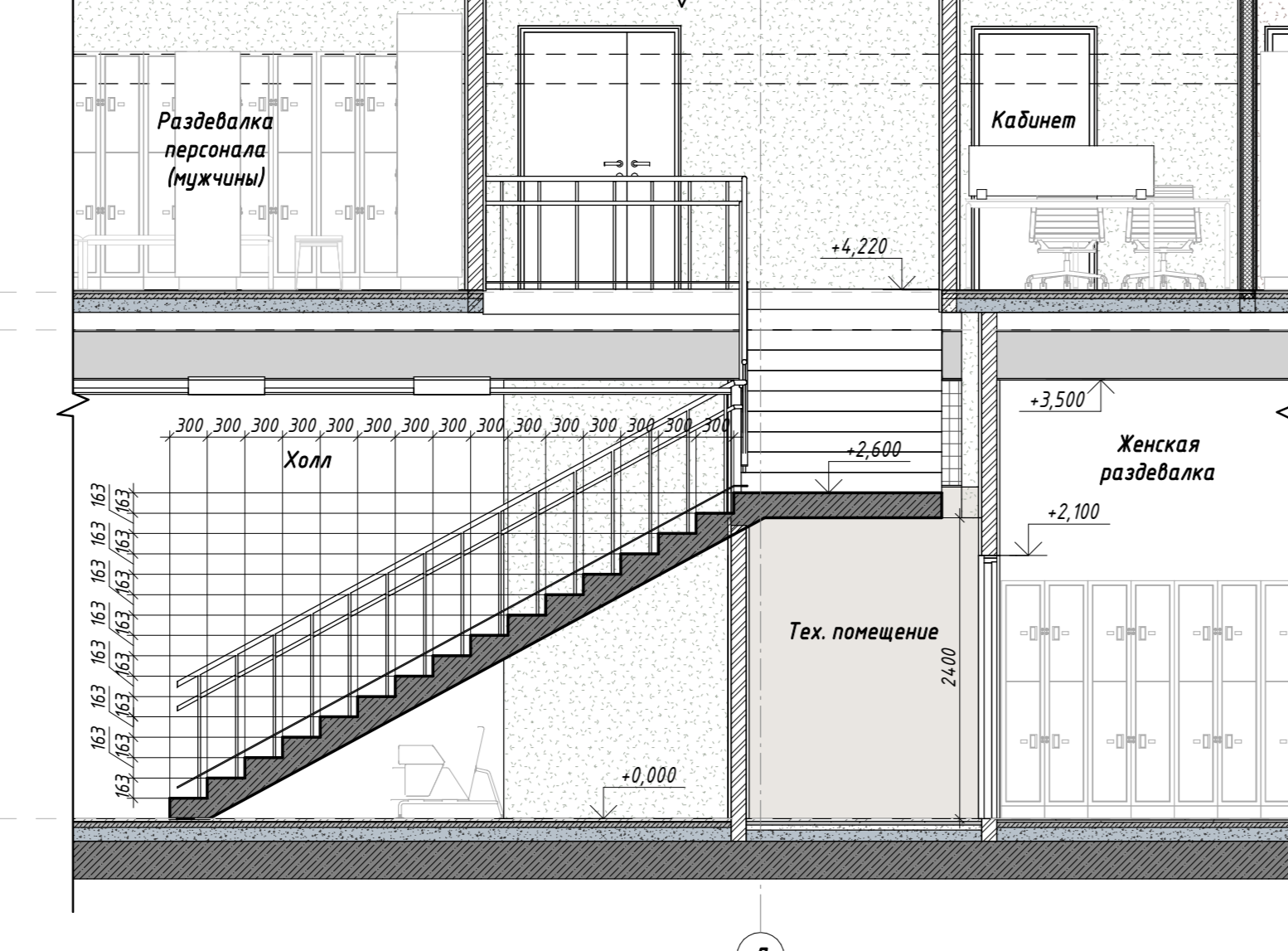
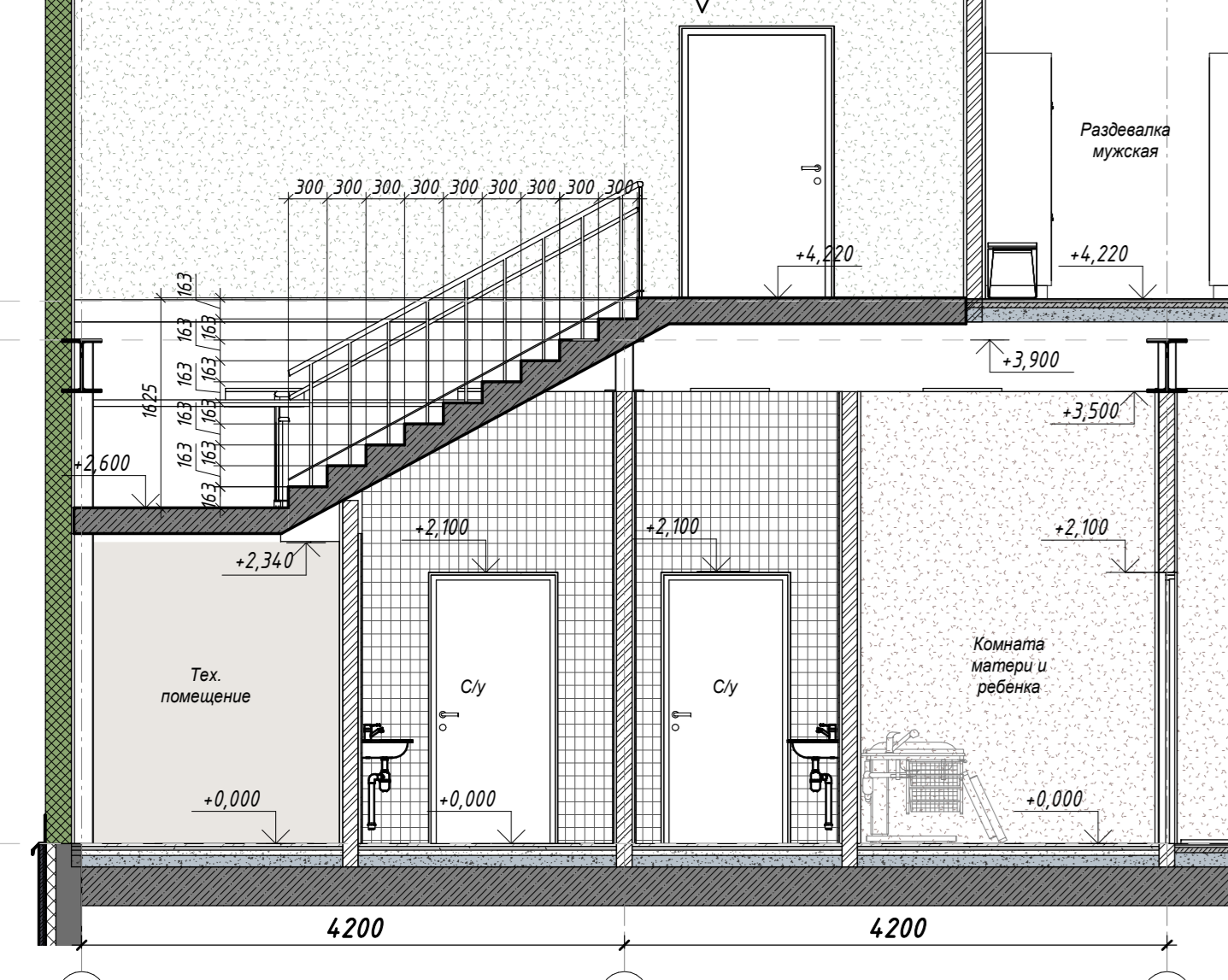
План 1 этажа на отм. 0.000 (135.20)



Разрез 1.3-1.3 (1/50)

Разрез 1.4-1.4 (1/50)

Разрез 1.5-1.5 (1/50)



Экспликация помещений 1-го этажа

Номер	Наименование	Площадь, кв.м	Категория пом.	Кол-во мест
101	Женская раздевалка	31,14	02/П-лю	1188
102	Служ. жем.	19,19		
103	Общ. жем.	38,10		
104	Служ. и Архивная Семейная раздевалка	13,73		
105	Раздевалка семейная	39,53	02/П-лю	1008
106	Холл	343,47		
107	Гардероб/Паразит	62,30	03/П-лю	
108	Деловая широкая зона	112,19		
109	Каритид	12,13		
110	Общ. оклеан	198,63		
111	Административные помещения	69,79		
112	Холл помещения массажного кабинета	10,13	02/П-лю	
113	Массажный кабинет	52,06		
114	Тренировочная сауна	37,32		
115	Сауна "Триколор"	39,02		
116	Сауна "Мажоранка"	34,89		
117	Турецкий хаммам	45,52		
118	Русская парная женская	36,47		
119	Сауна "Амальган"	27,68		
120	Хаммам "Эстимус"	52,73		
121	Парная дровяная	37,97		
122	Нервоводная сауна	57,82		

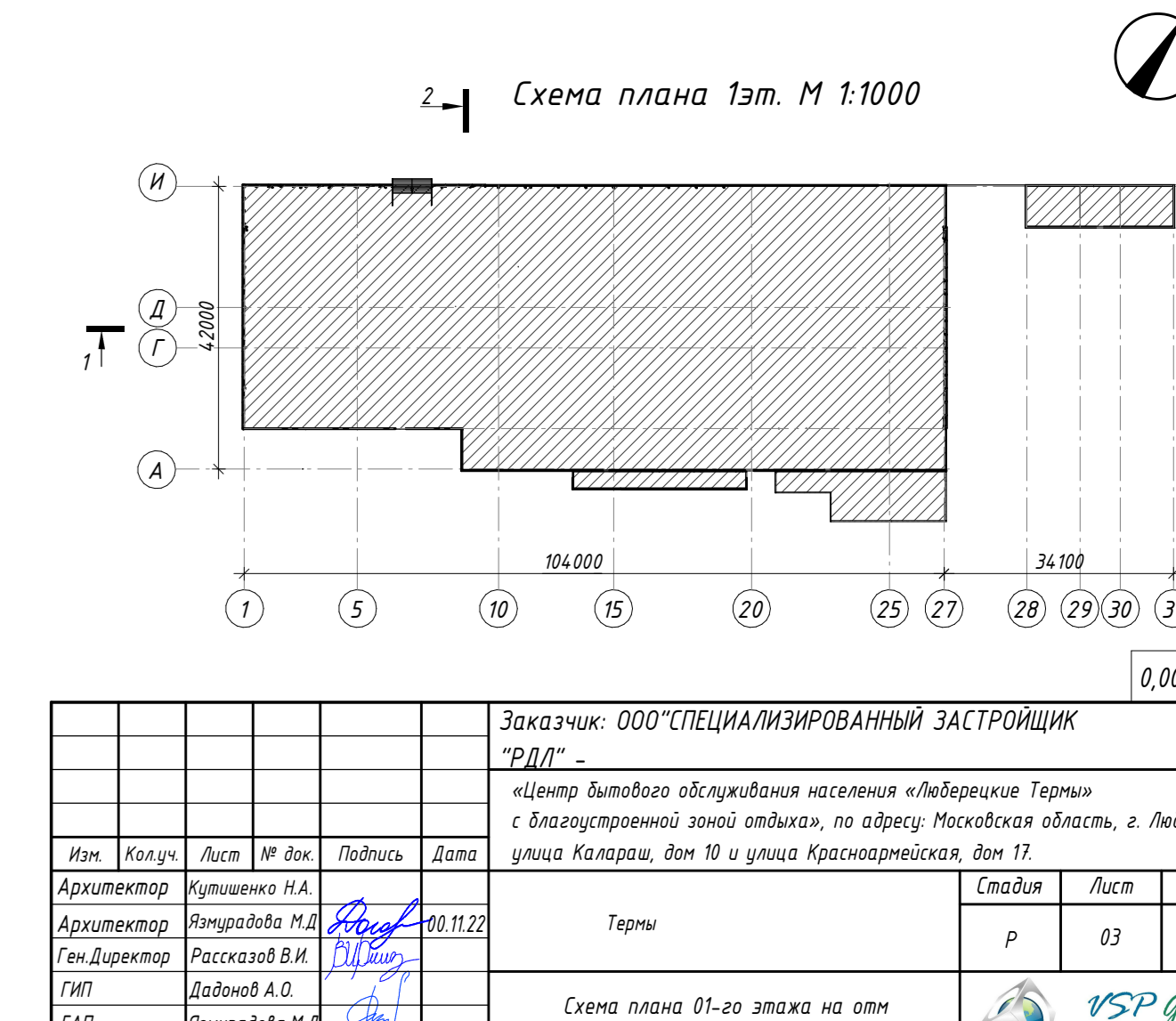
Экспликация помещений 1-го этажа

Номер	Наименование	Площадь, кв.м	Категория пом.	Кол-во мест
123	Кафе/бар/прачечная сауна	41,89		
124	Кухня	8,44		
125	Выпечная сауна	42,93		
126	Выпечная сауна	42,34		
127	Массажная	32,64		
128	Служ. жем.	29,91		
129	Служ. жем.	17,95		
130	Кухня-кафе	52,10		
131	ВРУ	6,10	03/П-лю	
132	Тех. помещения хаммама и сауны	6,57		
133	К/М	5,25	02/П-лю	
134	Тех. помещения для кухни	5,24		
135	Детский бассейн	63,85		
136	Зона арены	7,43		
137	Тех. помещения	1,75	06/П-лю	
138	Зона арены	16,52		
139	Зона арены	7,19		
140	Панорам	14,71		
141	Служ.	2,64		
142	Служ.	3,29		
143	Зона арены	7,32		
144	Водоподающая	99,67		
145	ВРУ	26,25	03/П-лю	

Экспликация помещений 1-го этажа

Номер	Наименование	Площадь, кв.м	Категория пом.	Кол-во мест
146	Водоподающая	32,77		
147	Кухня	8,44		
148	Массажная	20,30		
149	ИПТ	51,17		
150	Клининга матов и резины	4,70		
151	Термальный бассейн	74,19		
152	Термальный бассейн	297,69		
153	Термальный бассейн	83,97		
154	Термальный бассейн	78,54		
155	Аквариум	22,32		
156	Медитация	8,31		
157	Термальный бассейн	14,60		
158	Детский бассейн	263,49		
159	Термальный бассейн	86,91		
160	Термальный бассейн	1,36		
161	Термальный бассейн	1,32		
162	Термальный бассейн	162		
163	Термальный бассейн	21,87	03/П-лю	
164	Помещение души	44,36,82		

- Условные обозначения
- монолитная ж/б конструкция
 - блоки ячеистого газобетона
 - кирпичный пантофель
 - арматурный бетон
 - фасадная отделка
 - линия разделения помещений
 - Шахты
 - Сливной трап со встречным тратом. Накрытый решеткой из нержавеющей стали для беспрепятственного передвижения. Выполняется в строительном исполнении из нержавеющей стали в уровень чистого пола.
 - 01 — номер помещения по экспликации
 - 02,03 — площадь помещения
 - 04,05 — маркировка "Общая"
 - 06,07 — маркировка "Вход"
 - 08,09 — маркировка "Входы для посетителей"
 - 10 — маркировка внутренних перегородок, отброски стенов АР и Б
 - 11 — маркировка входов для посетителей

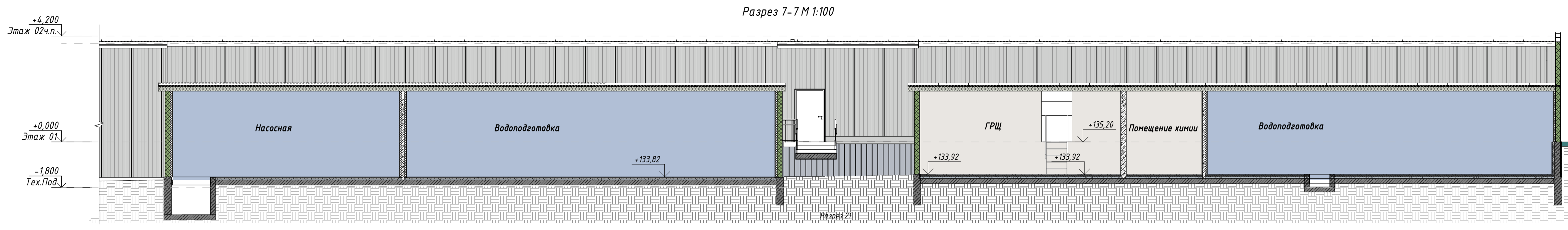


Общая площадь 1-го этажа 4141,2 кв.м
 Общая площадь 2-го этажа 902,4 кв.м
 Общая площадь 1-го, 2-го этажа 5043,6 кв.м

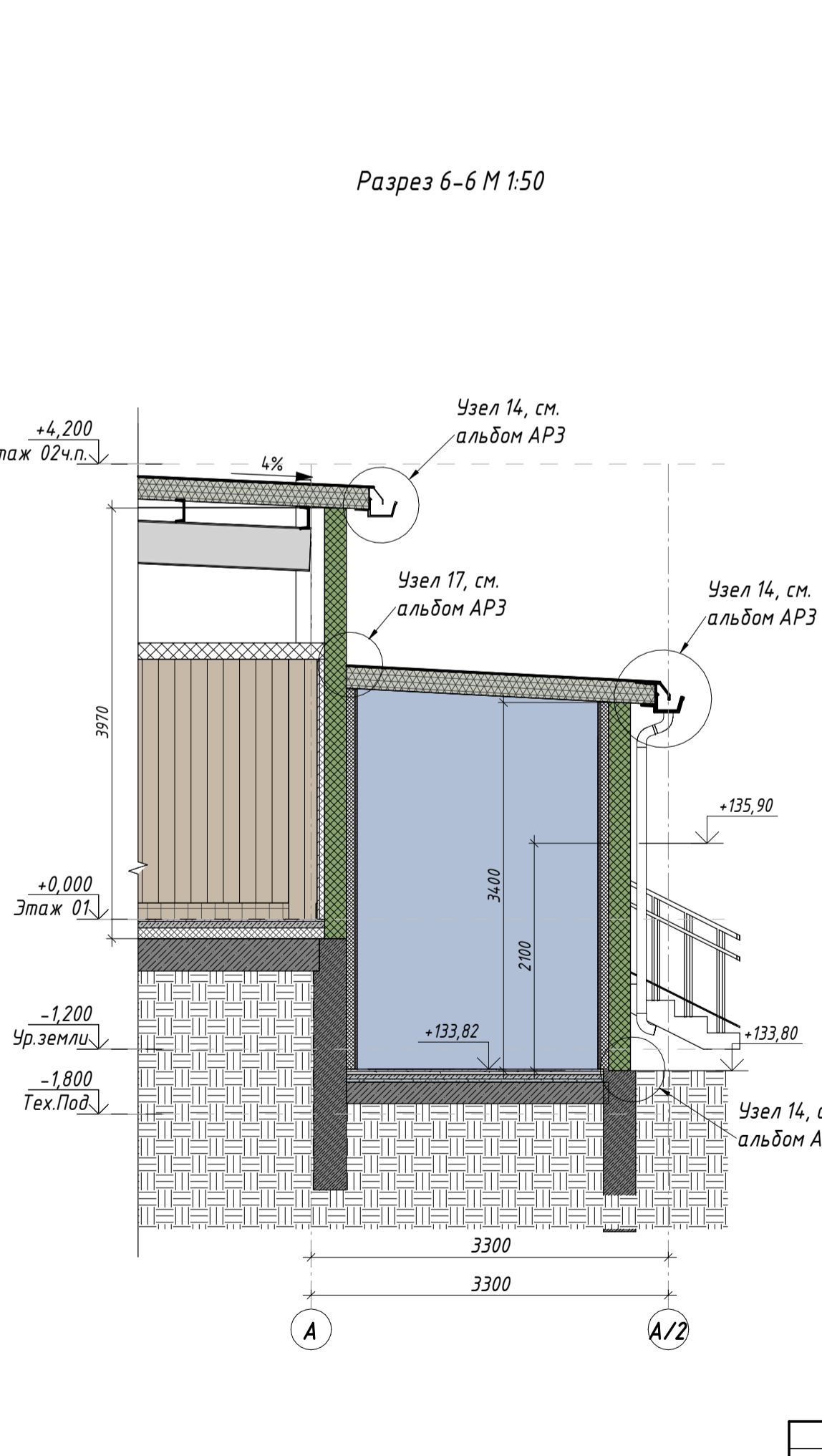
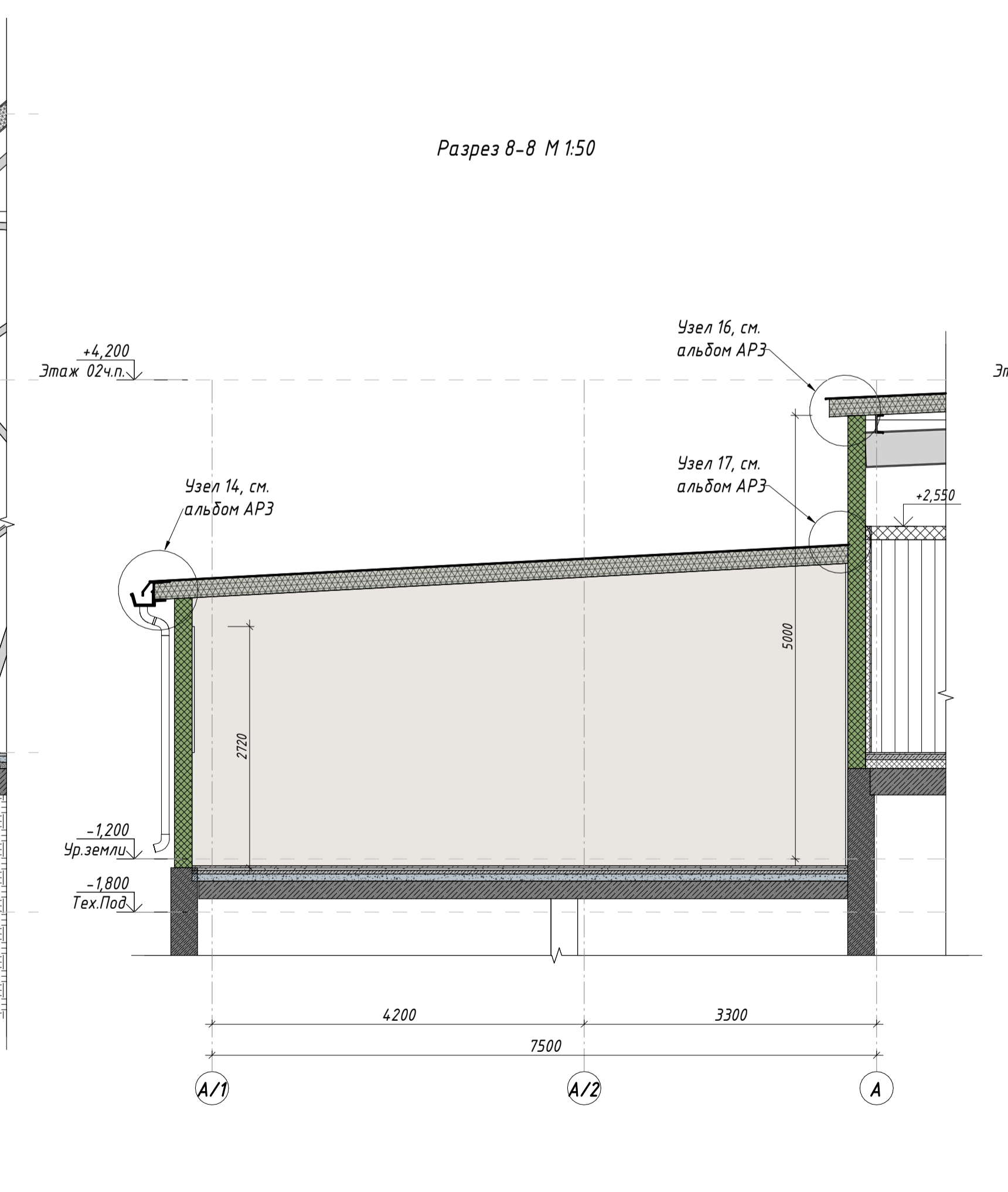
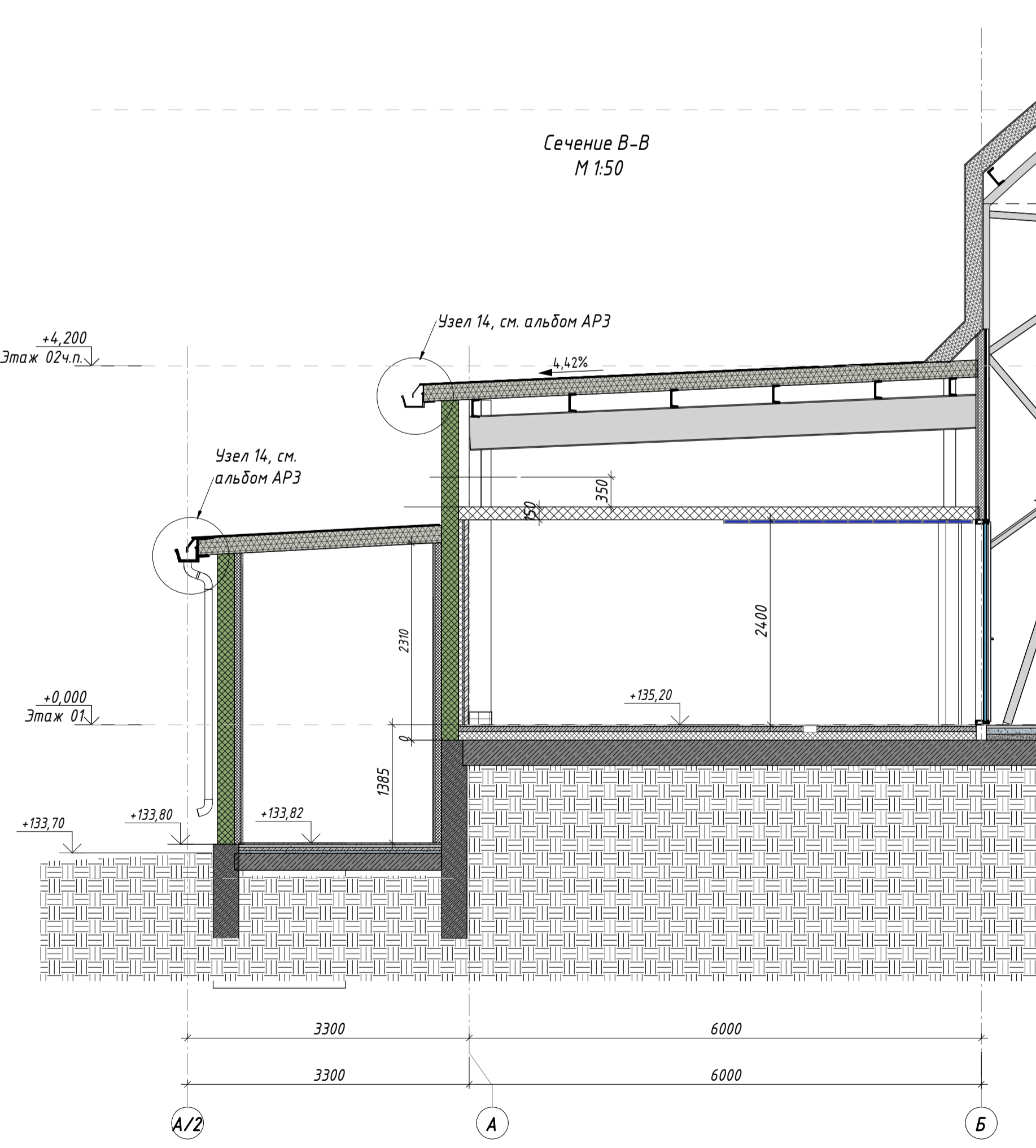
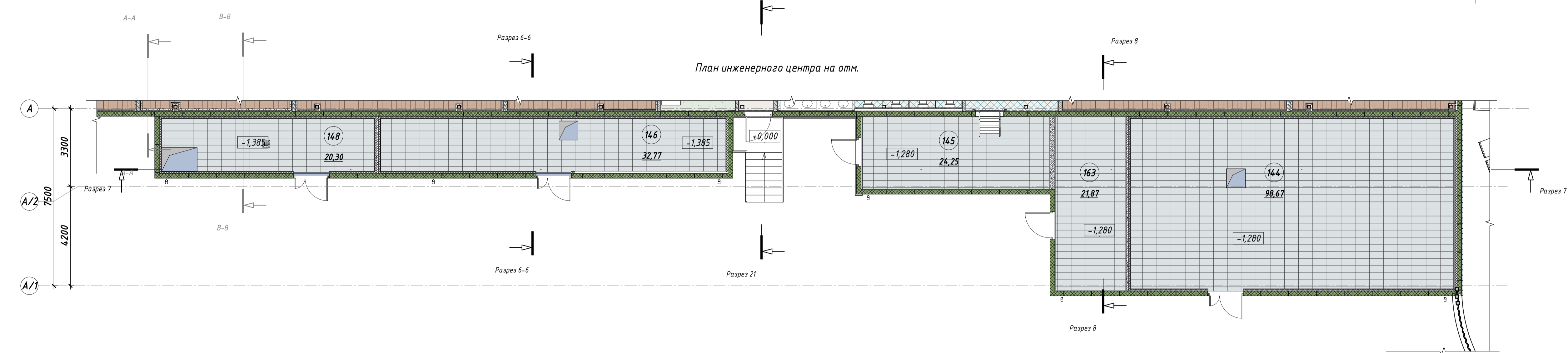
Листовой 000/СПЕЦИАЛИЗИРОВАННОЙ ЗАСТРОЙЩИ

Имя	Кол-во	Датум	М.П.	Подпись	Должность
Архитектор	1	08.11.20			
Инженер	1	08.11.20			
Проектировщик	1	08.11.20			
Проверенный	1	08.11.20			

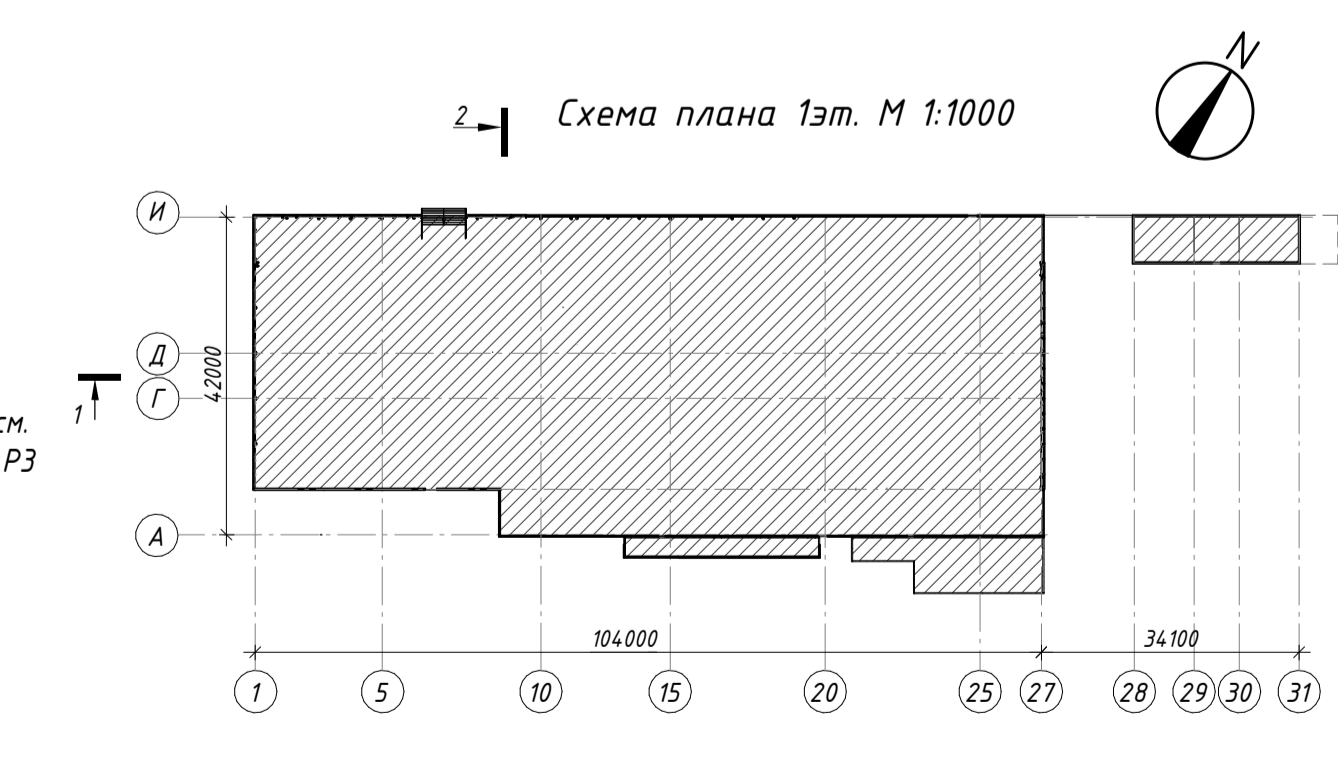
Схема плана 01-го этажа на отм. 0.000 (135.20)



ЭКСПЛИКАЦИЯ ПОМЕЩЕНИЙ ИНЖЕНЕРНОГО ЦЕНТРА				
Номер	Наименование	Площадь, кв.м	Категория пом.	Кол-во людей
144	Водоподготовка	98,67	Д	
145	ГРЩ	24,25	ВЗ/П-Иа	
146	Водоподготовка	32,77	Д	
148	Насосная	20,30	Д	
163	Помещение химии	21,87	ВЗ/П-Иа	
Итого:	5	197,85		



- Условные обозначения**
- монолитные ж/б конструкции
 - блоки ячеистого газобетона
 - кирпич полнотелый
 - грузоподъемник
 - высотная отметка
 - линия разделения помещений
 - Шахты
 - Сливной лоток со встроенным трапом. Накрытый решеткой из нержавеющей стали для беспрепятственного передвижения. Выполняется в строительном исполнении из нержавеющей стали в уровень чистого пола.
 - номер помещения по экспликации
 - площадь помещения
 - маркировка дверей
 - маркировка окон
 - маркировка * блоков
 - маркировка * дверей
 - маркировка противопожарной шторы
 - Маркировка внутренних перегородок, отделка стен см АР4 л. 6
 - Маркировка входа для посетителей



ПРИМЕЧАНИЯ:
1. Цвет и конфигурация дверей см. в ведомости дверей лист...

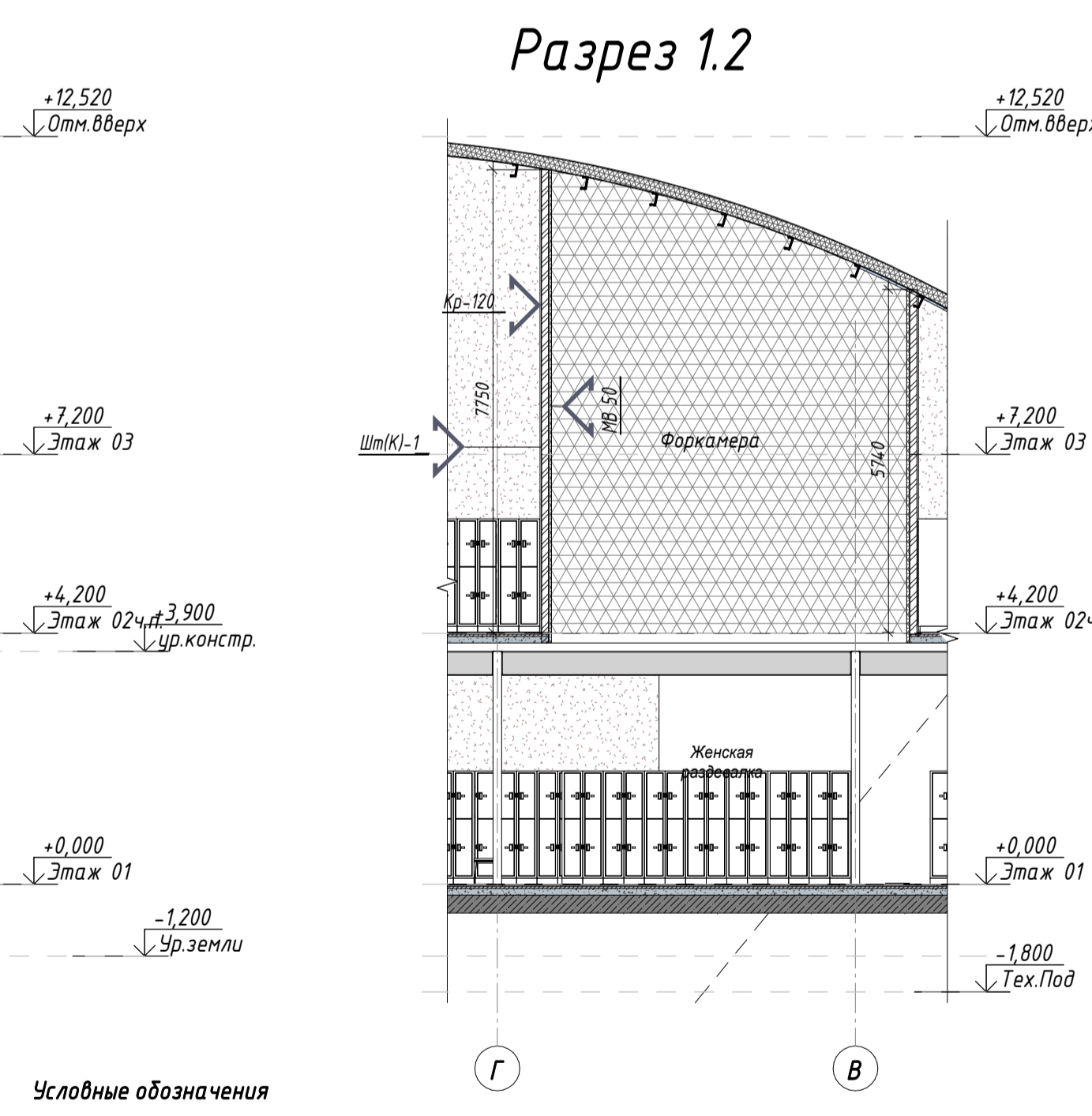
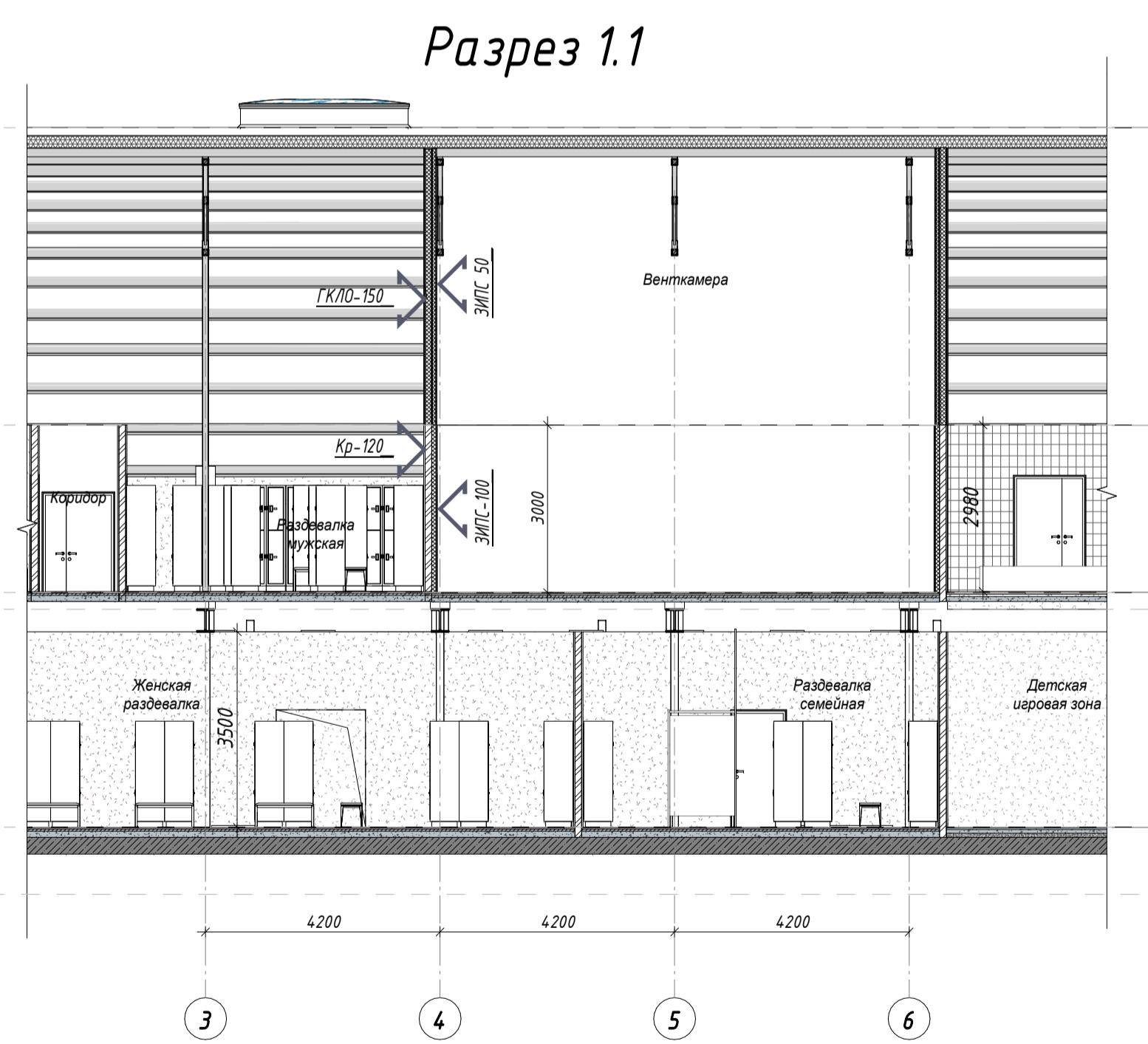
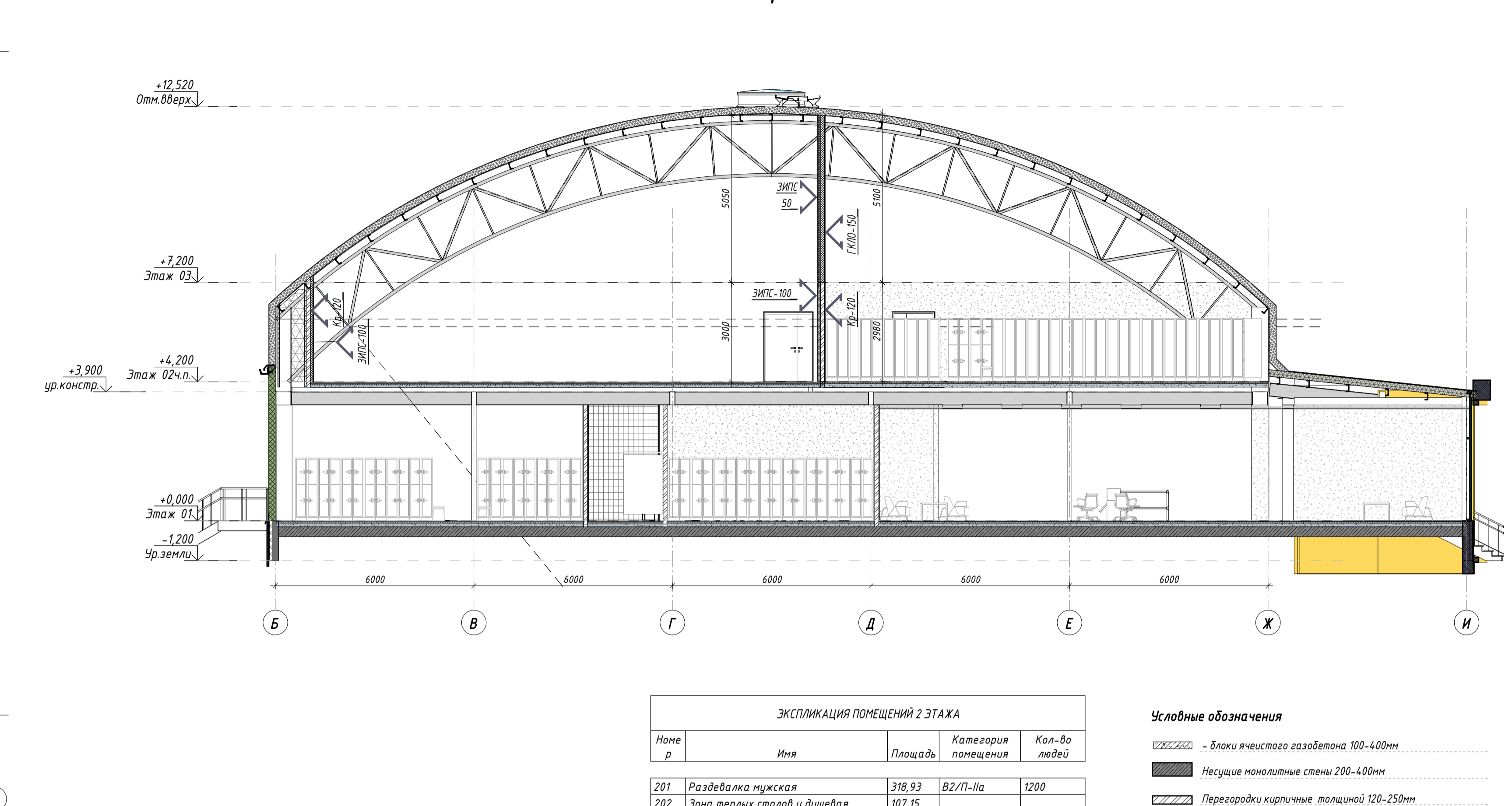
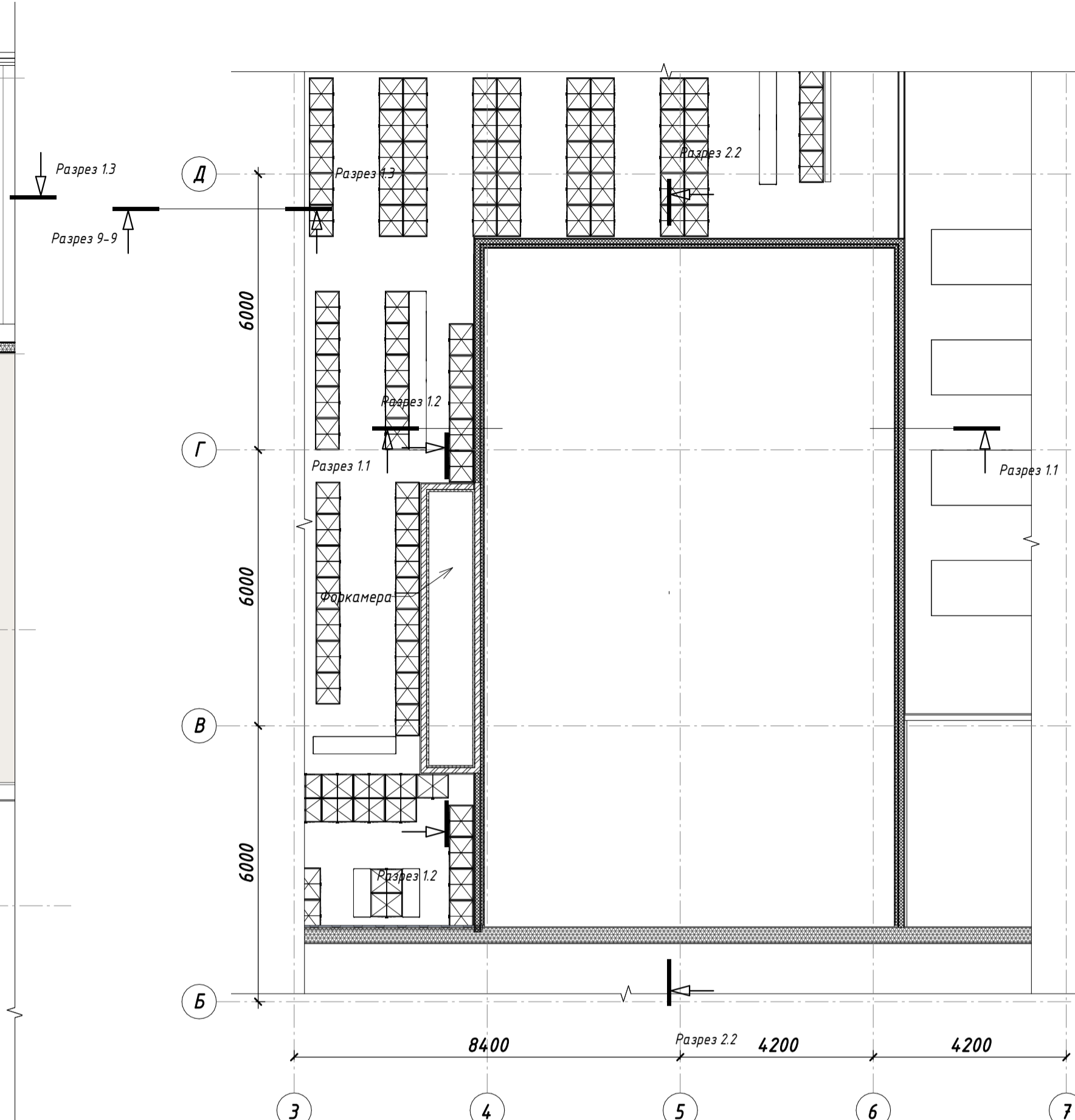
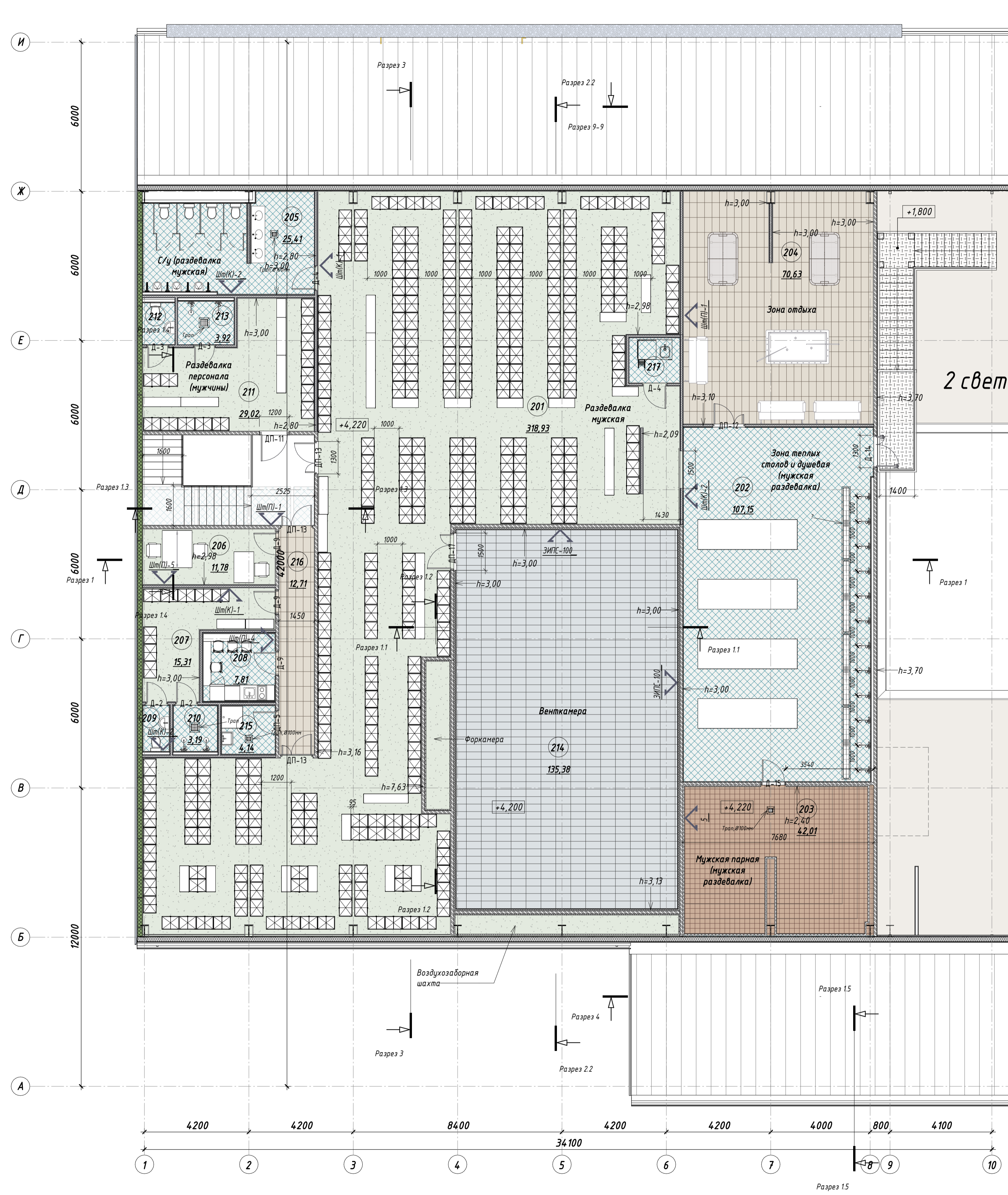
Заказчик: ООО "СПЕЦИАЛИЗИРОВАННЫЙ ЗАСТРОЙЩИК "РДЛ" - «Центр бытового обслуживания населения «Либерецкие Термы» с благоустроенной зоной отдыха», по адресу: Московская область, г. Либерец, улица Калараш, дом 10 и улица Красноармейская, дом 17.					АР1				
Изм.	Кол-во	Лист	№ док.	Подпись	Дата	Термы	Стация	Лист	Листов
Архитектор			Кузнецова Н.А.		00.11.22		Р	04	
Архитектор			Давыдов В.И.						
Ген. Директор			Языурова М.Д.						
ГИП			Пронин В.		00.11.22				
Проверил									



План 2 этажа на отм. +4.200

Фрагмент плана венткамеры на отм. 7.200

Разрез 2.2

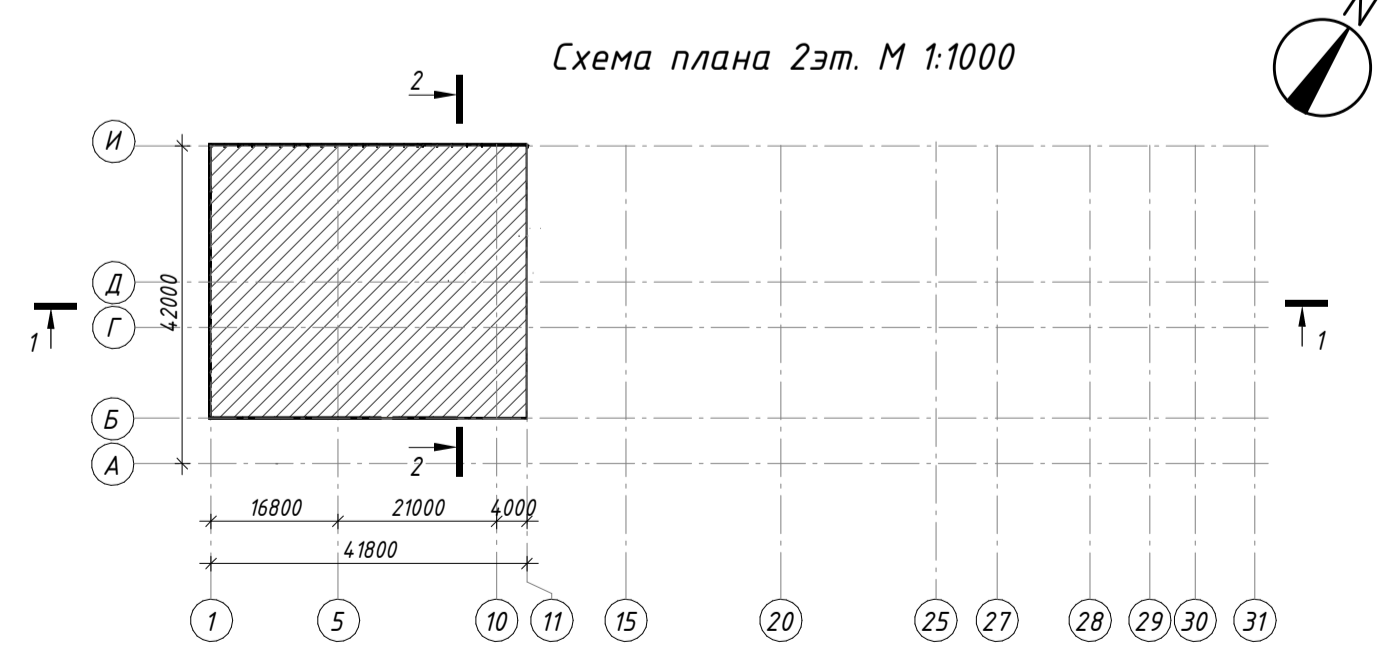


ЭКСПЛИКАЦИЯ ПОМЕЩЕНИЙ 2 ЭТАЖА				
Номер	Имя	Площадь	Категория помещения	Кол-во людей
201	Раздевалка мужская	318,93	B2/П-Иа	1200
202	Зона теплых столов и душевая (мужская раздевалка)	107,15		
203	Мужская парная (мужская раздевалка)	42,01	B2/П-Иа	
204	Зона отдыха	70,63		
205	С/у (раздевалка мужская)	25,41		
206	Кабинет	11,78		
207	Женская раздевалка	15,31	B2/П-Иа	32
208	Обеденная зона (женская раздевалка)	7,81		
209	С/у (раздевалка женская)	1,90		
210	Душевая (женская раздевалка)	3,19		
211	Раздевалка персонала (мужчины)	29,02	B3/П-Иа	56
212	С/у (раздевалка мужская)	2,18		
213	Душевая (мужская раздевалка)	3,92		
214	Венткамера	135,38		
215	К/И	4,14	B2/П-Иа	
216	Каридор	12,71		
217	Комната матери и ребенка	3,63		
Итого:		795,09		

- Условные обозначения**
- - Блоки ячеистого газобетона 100-400мм
 - ▨ - Несущие монолитные стены 200-400мм
 - ▧ - Перегородки кирпичные толщиной 120-250мм
 - ▩ - Отделка наружная - Керамогранитная плитка
 - - Утеплитель - Минераловатные плиты d=100 кг/м³ "Rockwool Venti-Batts" 150 мм
 - - Перегородки из ГКЛ (ГКЛО-аналогичный), ГКЛВ - влагостойкий
 - ▬ - Утеплитель - Минераловатные плиты d=100 кг/м³ "Rockwool Venti-Batts" 100 мм
 - ▭ - Отделка внутренняя - С/н Дизайн проект
 - ▮ - Перегородки кирпичные толщиной 120 мм
 - ▯ - Отделка внутренняя - С/н Дизайн проект
 - ▰ - Утеплитель - Минераловатные плиты d=100 кг/м³ "Rockwool Venti-Batts" 100-200 мм
 - ▱ - Тип пола, покрытия (кровля)
 - ▴ - Маркировка перегородок, отделки стен
 - ▾ - Маркировка перегородок, отделки стен
 - ▿ - Обозначение разреза

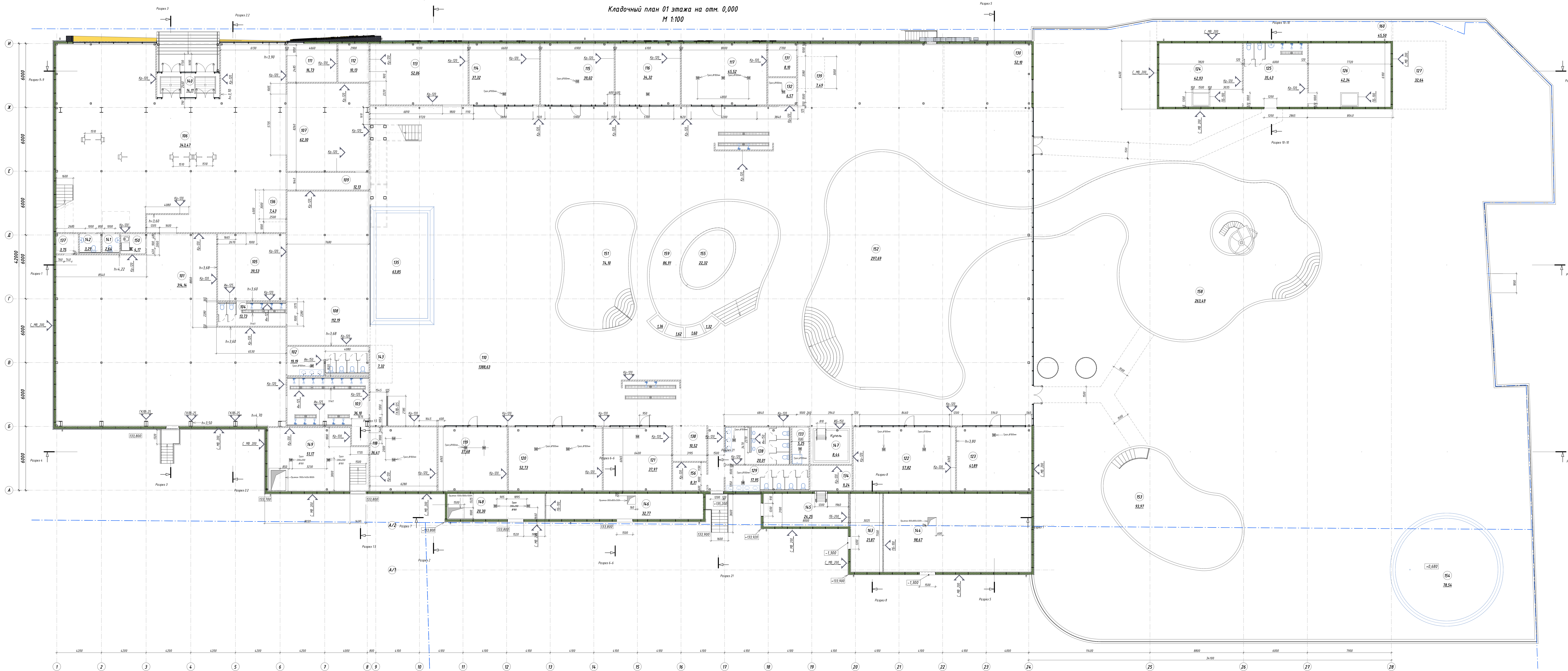
- Условные обозначения**
- ▨ - монолитные ж/б конструкции
 - ▧ - блоки ячеистого газобетона
 - ▩ - кирпич полнотелый
 - - ардуоподемник
 - 0.000 - высотная отметка
 - - линия разделения помещений
 - ▭ - Шахты
 - ▬ - Сливной лоток со встраиваемым трапом. Накрытый решеткой из нержавеющей стали для беспрепятственного передвижения. Выполняется в строительном исполнении из нержавеющей стали в уровень чистого пола.
 - 01 - номер помещения по экспликации
 - 32,6 - площадь помещения
 - ДП-10 - маркировка дверей
 - ОП-1 - маркировка окон
 - БП-1 - маркировка * блокб
 - ДП-1 - маркировка * дверей
 - ПДШ-1 - маркировка противопожарной шторы
 - МР-01 - Маркировка внутренних перегородок, отделки стен см АР4 л. 6
 - МВ-01 - Маркировка входа для посетителей

ПРИМЕЧАНИЯ:
1. Цвет и конфигурация дверей см. в ведомости дверей лист...



Заказчик: ООО "СПЕЦИАЛИЗИРОВАННЫЙ ЗАСТРОЙЩИК "РЭЛ" -		АР1
"Центр бытового обслуживания населения «Либерские Термы» с благоустроенной зоной отдыха, на адресе: Московская область, г. Либерцы, улица Карла Маркса, дом 10 и улица Красноармейская, дом 12.		
Имя	Колуч	Лист
Архитектор	Мушкетер Н.А.	Лист
Архитектор	Давыдова А.А.	Лист
Ген. директор	Расказов В.И.	Лист
ГИП	Давыдова А.О.	Лист
ГАП	Васильева М.Д.	Лист
Проектировщик	Пронин В.	Лист
Схема плана 2-го этажа на отм. (+4,200)		Лист
24		Листов

Кладочный план 01 этажа на отм. 0,000
М 1:100



Условные обозначения возводных внутренних стен и перегородок

Марка	Состав стен
ГКЛВ-25	Обшивка - два слоя листов влагостойкого ГКЛ.
ГКЛВ-125	Перегородка из металлических профилей, тип Кнауф. Ободный металлический каркас, с изоляцией 75 - ISOVER, обшитый с обеих сторон двумя слоями листов влагостойкого ГКЛ. Шаг стоечных профилей 600 мм. Осветляемость E160.
ГКЛВ-150	Перегородка из металлических профилей, тип Кнауф. Ободный металлический каркас, с изоляцией 100 - ISOVER, обшитый с обеих сторон 2-мя слоями листов влагостойкого ГКЛ. Шаг стоечных профилей 600 мм. Осветляемость E160.
ИИ-125	Перегородка из металлических профилей, тип Кнауф, ПН (ИИ) - 100x40. Ободный металлический каркас, обшитый с одной стороны двумя слоями листов влагостойкого ГКЛ. Шаг стоечных профилей 600 мм. Осветляемость E160.
ИИ-150	Перегородка из металлических профилей, тип Кнауф, ПН (ИИ) - 100x40. Ободный металлический каркас, обшитый с 2-х сторон двумя слоями листов влагостойкого ГКЛ. Шаг стоечных профилей 600 мм. Осветляемость E160.
Кр-120	Внутренняя перегородка из полнотелого керамического кирпича. Кирпич размер 250x120x65, по прочности марки - М200, по морозостойкости - F35; ГОСТ 530-2012.
Минерит	Обшивка - два слоя листов влагостойкого ГКЛ.
ПВ-100	Несущая перегородка из блоков ячеистого бетона, плотность D600, размер (625*100*250), класс прочности В 2,5.
ПВ-200	Несущая перегородка из блоков ячеистого бетона, плотность D600 размер (625*200*250), класс прочности В 2,5.

Условные обозначения

- Блоки ячеистого газобетона 300x400мм
- Несущая панельная стена 200-400мм
- Перегородка кирпичная, толщиной 120-250мм
- Обшивка штукатурка, Картонарированная плита
- Утеплитель, "Минераловатные плиты d=100 мм/л2 "Rockwool Vent-Batts" 120мм
- Перегородка из ГКЛ (ГКЛВ-различные), ГКЛВ, влагостойкий
- Утеплитель, "Минераловатные плиты d=100 мм/л2 "Rockwool Vent-Batts" 150мм
- Обшивка штукатурка, "Сп. Дюймовый проект"
- Обшивка штукатурка, "Сп. Дюймовый проект"
- Утеплитель, "Минераловатные плиты d=100 мм/л2 "Rockwool Vent-Batts" 100-200 мм
- ПН (ИИ) (ИИ-различные)
- Тел. панель, гипсокартон
- Кр-120 (Кр-120)
- Обозначение размера

Экспликация помещений 1-го этажа

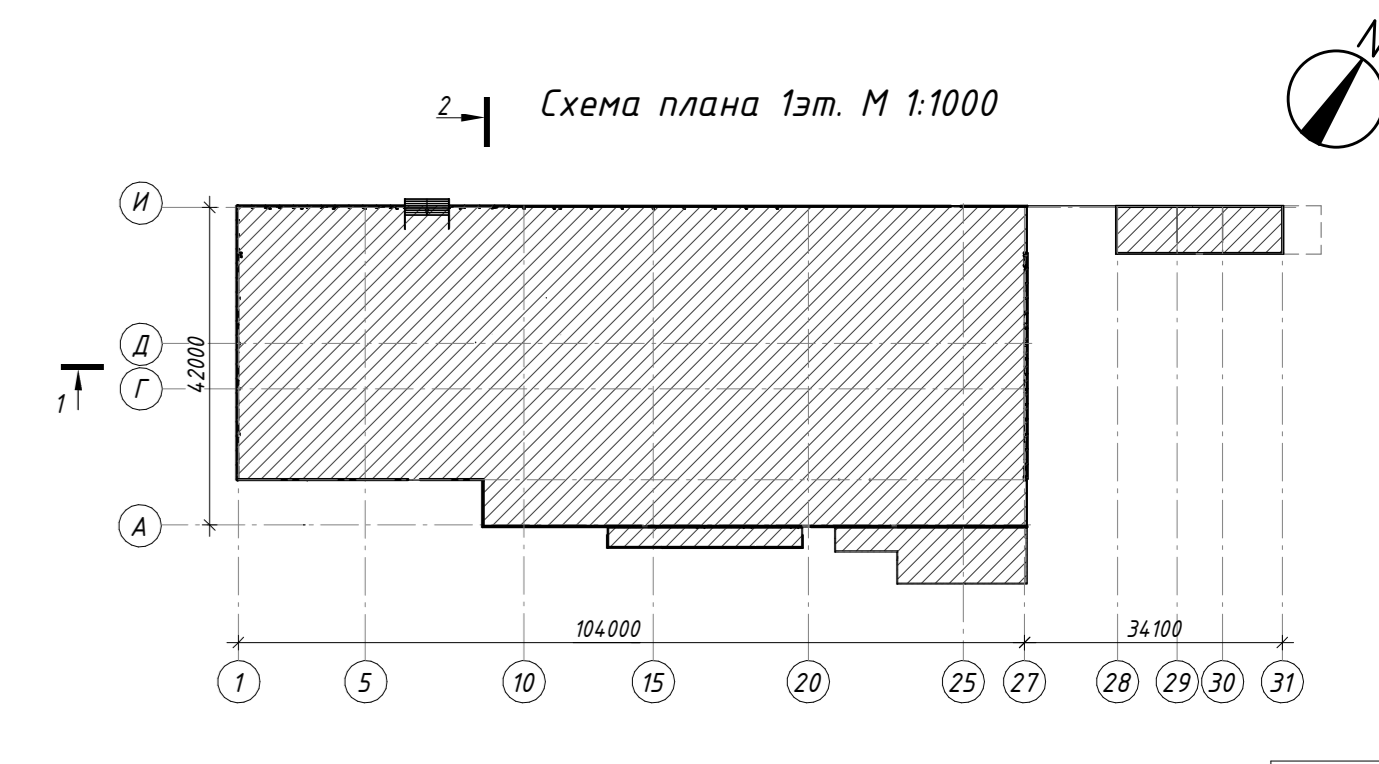
Номер	Наименование	Площадь, кв.м	Категория пок.	Кол-во мезд
101	Женская раздевалка	34,16	В2/П-ла	1788
102	Служ. ж.к.	19,19		
103	Душевые ж.к.	36,10		
104	Служ. и душевые (женская)	13,73		
105	Раздевалка семейная	39,53	В2/П-ла	198
106	Ж.к.	342,47		
107	Служ. раздевалка/пазолан	62,38	В3/П-ла	
108	Детская раздевалка зона	112,19		
109	Кришна	12,13		
110	Общ. санузел	1388,63		
111	Административное помещение	16,73		
112	Ж.к. помещение массажное	10,13	В2/П-ла	
113	Массажный кабинет	52,06		
114	Грабильная сауна	37,32		
115	Сауна "Япония"	39,12		
116	Сауна "Аляска"	36,32		
117	Турецкий хаммам	45,52		
118	Русская парная женская	36,41		
119	Сауна семейная	37,68		
120	Хаммам "Эстимия"	52,73		
121	Парная восточная	37,97		
122	Нефритовая сауна	57,82		

Экспликация помещений 1-го этажа

Номер	Наименование	Площадь, кв.м	Категория пок.	Кол-во мезд
123	Кабина/парная сауна	41,69		
124	Нефритовая сауна	62,99		
125	Общественная	35,43		
126	Финская сауна	42,24		
127	Массажная	32,64		
128	Служ. ж.к.	29,91		
129	Служ. ж.к.	17,95		
130	Кухня-кафе	52,10		
131	В.к.	8,19	В3/П-ла	
132	Тех. помещение котельной и саун	6,57	Д	
133	Ж.к.	5,25	В2/П-ла	
134	Тех. помещение для купальн	8,24	Д	
135	Детский бассейн	63,85		
136	Зона грелки	7,47		
137	Тех. помещение	1,75	В4/П-ла	
138	Зона грелки	10,52		
139	Зона грелки	7,49		
140	Тамбур	14,11		
141	Служ.	2,64		
142	Служ.	3,29		
143	Зона грелки	7,39		
144	Водонагреватель	198,67	Д	
145	ГРЩ	24,25	В3/П-ла	

Экспликация помещений 1-го этажа

Номер	Наименование	Площадь, кв.м	Категория пок.	Кол-во мезд
146	Водонагреватель	32,77	Д	
147	Котельная	61,44		
148	Насосная	20,30	Д	
149	ИТП	51,17	Д	
150	Комната насосов и редукции	4,77		
151	Термальный бассейн	74,10		
152	Термальный бассейн	297,69		
153	Термальный бассейн	152,97		
154	Термальный бассейн	39,54		
155	Албазал	22,32		
156	Медитация	6,37		
157	Термальный бассейн	1,60		
158	Термальный бассейн	263,49		
159	Термальный бассейн	86,97		
160	Термальный бассейн	1,36		
161	Термальный бассейн	1,32		
162	Термальный бассейн	1,62		
163	Помещение ж.к.	121,87	В3/П-ла	
Итого: 63		4426,82		



0,000 = 195,20

Имя	Кол-во	Длина	Ширина	Длина	Длина	Длина	Длина	Длина	Длина
Архитектор	1	100	100	100	100	100	100	100	100
Инженер	1	100	100	100	100	100	100	100	100
Ген.пр.	1	100	100	100	100	100	100	100	100
Проектант	1	100	100	100	100	100	100	100	100
Проверенный	1	100	100	100	100	100	100	100	100

Застрахован ООО "СПЕЦИАЛИЗИРОВАННАЯ ЗАСТРОЙКА" ДПТ
с центром делового обслуживания населения и обслуживания Территория с благоустроенной зоной отдыха, на территории Территория отдыха и оздоровления, улица Карла Маркса, дом 19 в городе Карла Маркса, дом 19

Генеральный директор: [Подпись]

Инженер: [Подпись]

Ген.пр.: [Подпись]

Проектант: [Подпись]

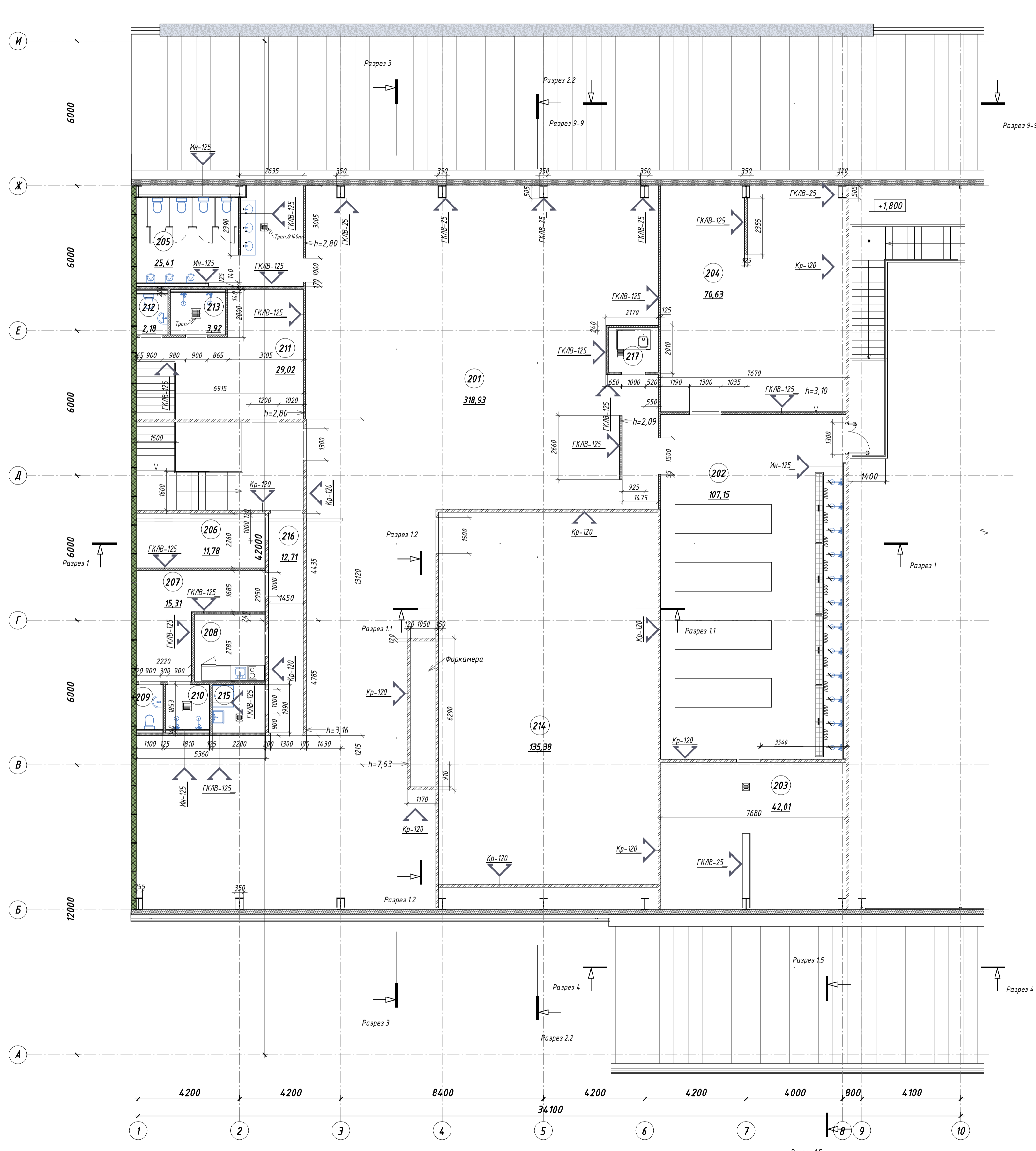
Проверенный: [Подпись]

Итого: 63

0,000 = 195,20

ПРИМЕЧАНИЯ:
1. Цвет и конфигурация дверей см. в ведомости дверей лист.

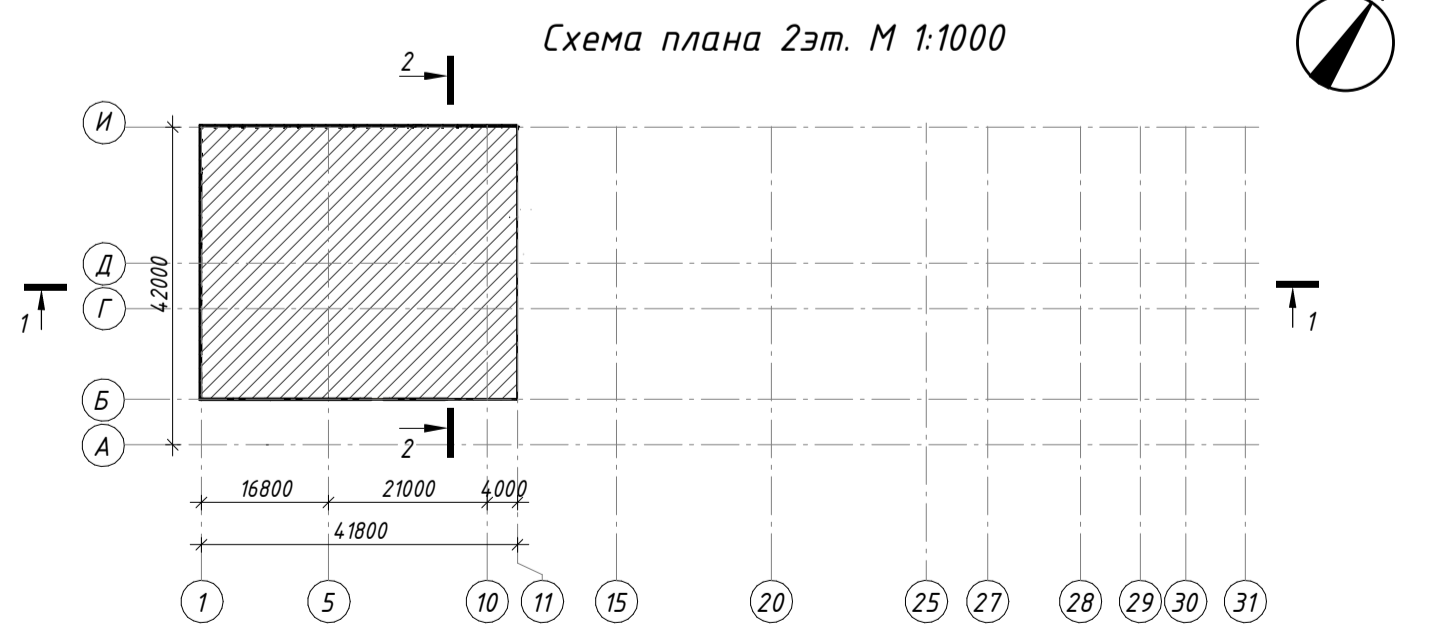
Кладочный план 02 этажа на отм. +4.200
М 1:100



ЭКСПЛИКАЦИЯ ПОМЕЩЕНИЙ 2 ЭТАЖА				
Номер	Имя	Площадь	Кол-во людей	
201	Раздевалка мужская	318,93	В2/П-Иа	1200
202	Зона теплых столов и душевая (мужская раздевалка)	107,15		
203	Мужская парная (мужская раздевалка)	42,01	В2/П-Иа	
204	Зона отдыха	70,63		
205	С/у (раздевалка мужская)	25,41		
206	Кабинет	11,78		
207	Женская раздевалка	15,31	В2/П-Иа	32
208	Обденная зона (женская раздевалка)	7,81		
209	С/у (раздевалка женская)	1,90		
210	Душевая (женская раздевалка)	3,19		
211	Раздевалка персонала (мужчины)	29,02	В3/П-Иа	56
212	С/у (раздевалка мужская)	2,18		
213	Душевая (мужская раздевалка)	3,92		
214	Венткамера	135,38		
215	К/И	4,14	В2/П-Иа	
216	Коридор	12,71		
217	Комната матери и ребенка	3,63		
Итого: 17		795,09		

Условные обозначения возводимых внутренних стен и перегородок	
Марка	Состав стен
ГК/В-25	Обшивка - два слоя листов влагостойкого ГКЛ.
ГК/В-125	Перегорodka из металлических профилей, тип Кнауф. Одинарный металлический каркас, с изоляцией 75 - ISOVER, обшитый с обеих сторон двумя слоями листов влагостойкого ГКЛ. Шаг стоечных профилей 600 мм. Огнестойкость E160.
ГК/О-150	Перегорodka из металлических профилей, тип Кнауф. Одинарный металлический каркас, с изоляцией 100 - ISOVER, обшитый с обеих сторон 2-мя слоями листов огнестойкого ГКЛ. Шаг стоечных профилей 600 мм. Огнестойкость E160.
Ин-125	Перегорodka из металлических профилей, тип Кнауф, ПН (УВ) - 100x40. Одинарный металлический каркас, обшитый с одной стороны двумя слоями листов влагостойкого ГКЛ. Шаг стоечных профилей 600 мм. Огнестойкость E160.
Ин-150	Перегорodka из металлических профилей, тип Кнауф, ПН (УВ) - 100x40. Одинарный металлический каркас, обшитый с 2-х сторон двумя слоями листов влагостойкого ГКЛ. Шаг стоечных профилей 600 мм. Огнестойкость E160.
Кр-120	Внутренняя перегородка из полнотелого керамического кирпича. Кирпич размером 250x120x65; по прочности марки - М200; по морозостойкости - F35; ГОСТ 530-2012
Минерит	Обшивка - два слоя листов влагостойкого ГКЛ.
ПБ-100	Несущая перегородка из блоков ячеистого бетона, плотность D600, размером (625*100*250), класс прочности В 2,5
ПБ-200	Несущая перегородка из блоков ячеистого бетона, плотность D600 размером (625*200*250), класс прочности В 2,5

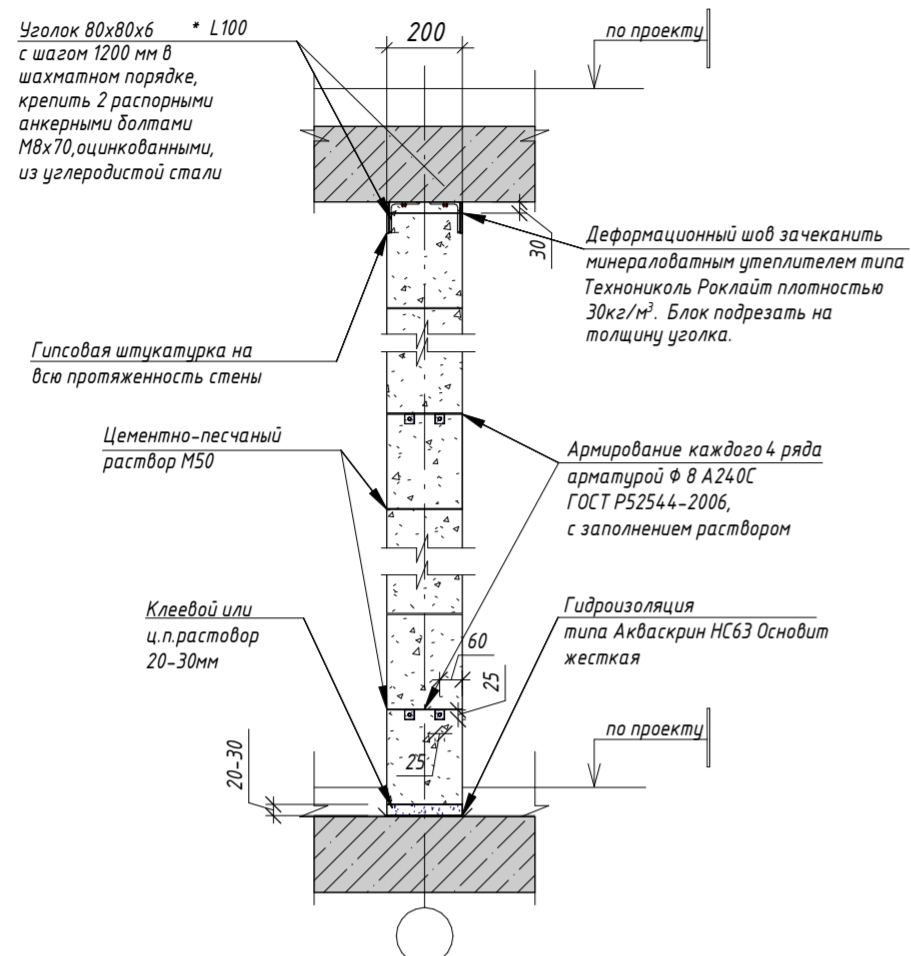
- Условные обозначения**
- Блоки ячеистого газобетона 100-400мм
 - Несущие монолитные стены 200-400мм
 - Перегордки кирпичные толщиной 120-250мм
 - Отделка наружная_Керамогранитная плитка
 - Утеплитель_Минераловатные плиты d=100 кг/м³ "Rockwool Venti-Watts" 150 мм
 - Перегордки из ГКЛ (ГК/О-огнестойкий, ГК/В- влагостойкий)
 - Утеплитель_Минераловатные плиты d=100 кг/м³ "Rockwool Venti-Watts" 100 мм
 - Отделка внутренняя_См Дизайн проект
 - Перегордки кирпичные толщиной 120 мм
 - Отделка внутренняя_См Дизайн проект
 - Утеплитель_Минераловатные плиты d=100 кг/м³ "Rockwool Venti-Watts" 100-200 мм
 - Тип пола_покрытие(кровля)
 - К-И
 - НР-01
 - Маркировка перегородок, отделки стен
 - Обозначение разреза



ПРИМЕЧАНИЯ:
1. Цвет и конфигурацию дверей см. в ведомости дверей лист...

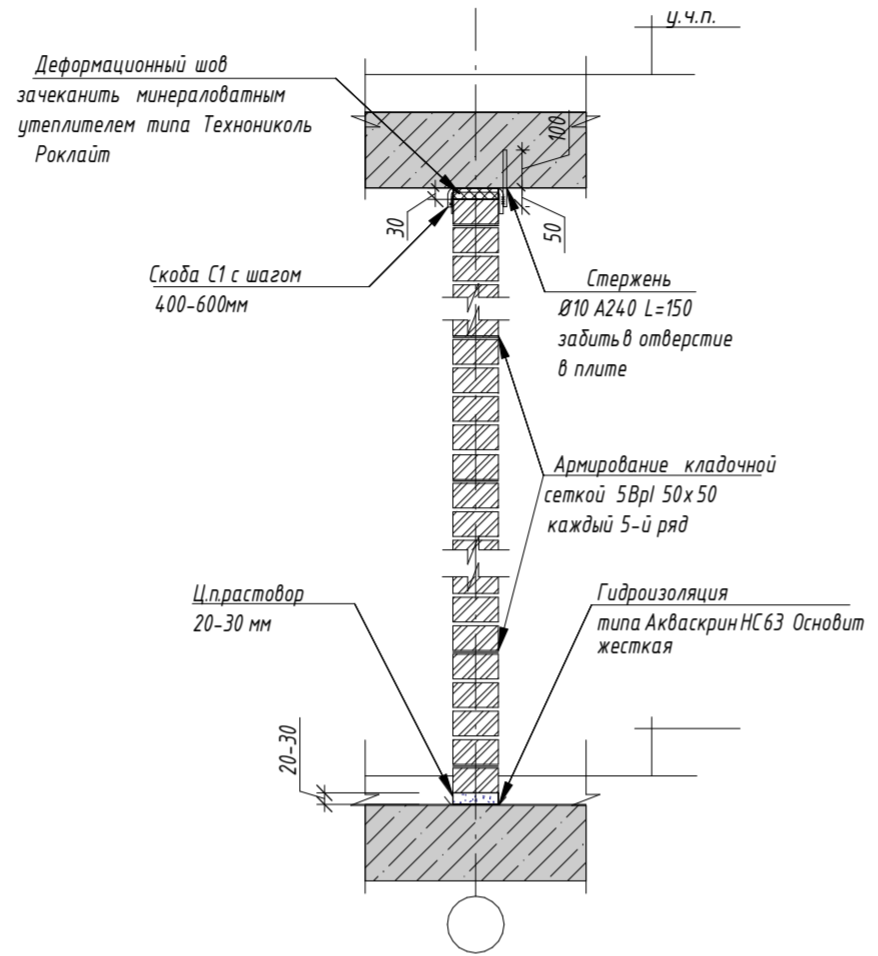
Заказчик: ООО "СПЕЦИАЛИЗИРОВАННЫЙ ЗАСТРОЙЩИК "РДЛ" - "РДЛ" - "РДЛ"				АР1	
«Центр бытового обслуживания населения «Либерецкие Термы» с влажной зоной отдыха, по адресу: Московская область, г. Либерец, улица Каларов, дом 10 и улица Красноармейская, дом 17.				Термы	
Изм.	Колуч.	Лист	№ док.	Подпись	Дата
Архитектор	Догодова	00.11.22			
Ген Директор	Расказов В.И.				
ТИП	Додонов А.О.				
ТАП	Языурзובה М.Д.				
Проверка	Пронин В.	00.11.22			
Кладочный план 2-го этажа на отм. +4.200				VSP Global	

1
Примыкание внутренней стены из ячеистых блоков к монолитному перекрытию (1:20)

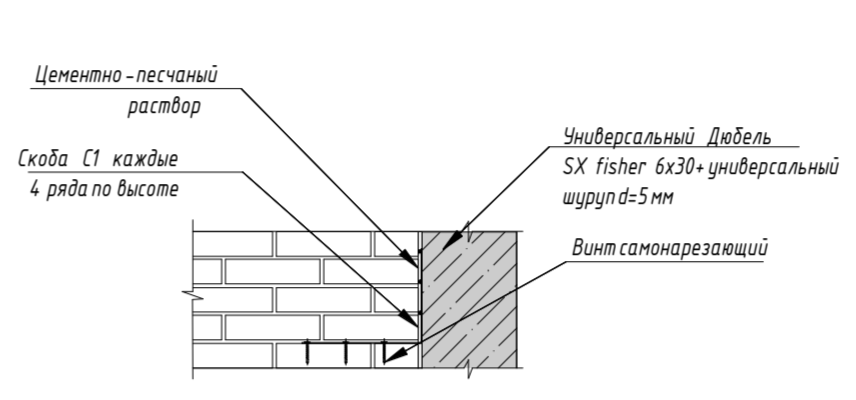


* Уголки обработать антикоррозионными составами 1 слой ГФ-021, затем в 2 слоя ПФ-115

3
Примыкание перегородки из кирпича 120 мм к монолитному перекрытию (1:20)



4
Примыкание перегородки из кирпича 120 мм к монолитной стене колонны

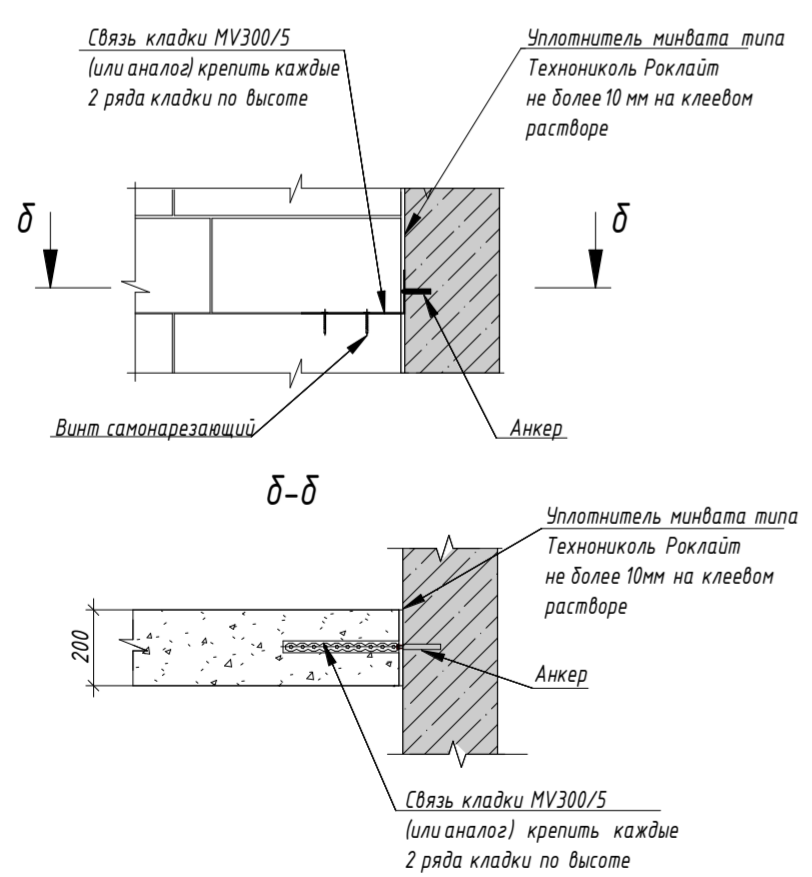


Ведомость деталей

Наименование	Материал	Эскиз
Связь кладки MV300/5	Нержавеющая сталь	
Скоба С1	Арматурный стержень Ø10 A240 L=260 ГОСТ Р 52544-2006	
Пластина 1	80x40x4 Ст3	
Стержень	Арматурный стержень Ø 10 A240 L=150 ГОСТ Р 52544-2006	

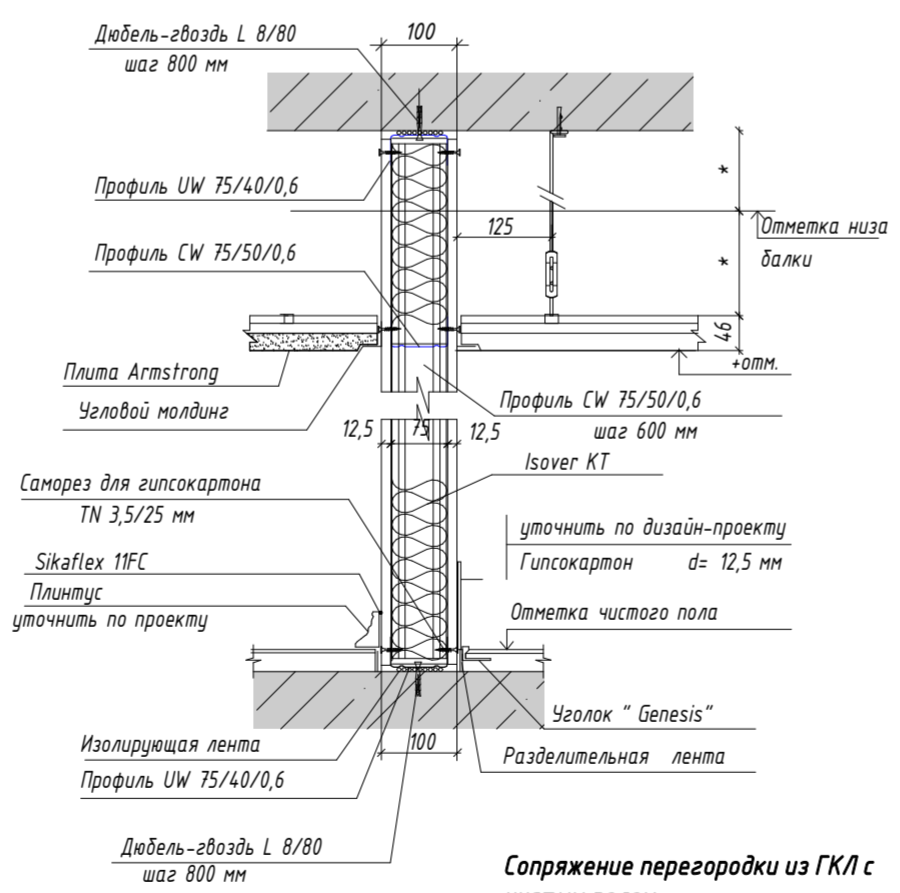
2

Примыкание перегородки из газобетонных блоков к монолитной стене, колонне, стене из ячеистых блоков (1:20)

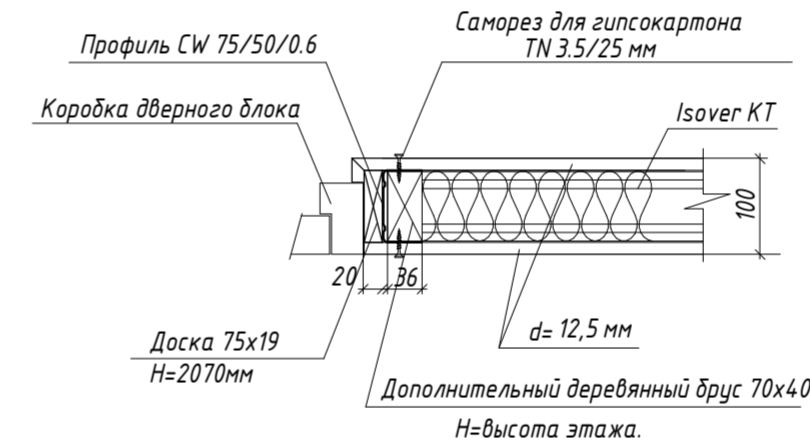


5

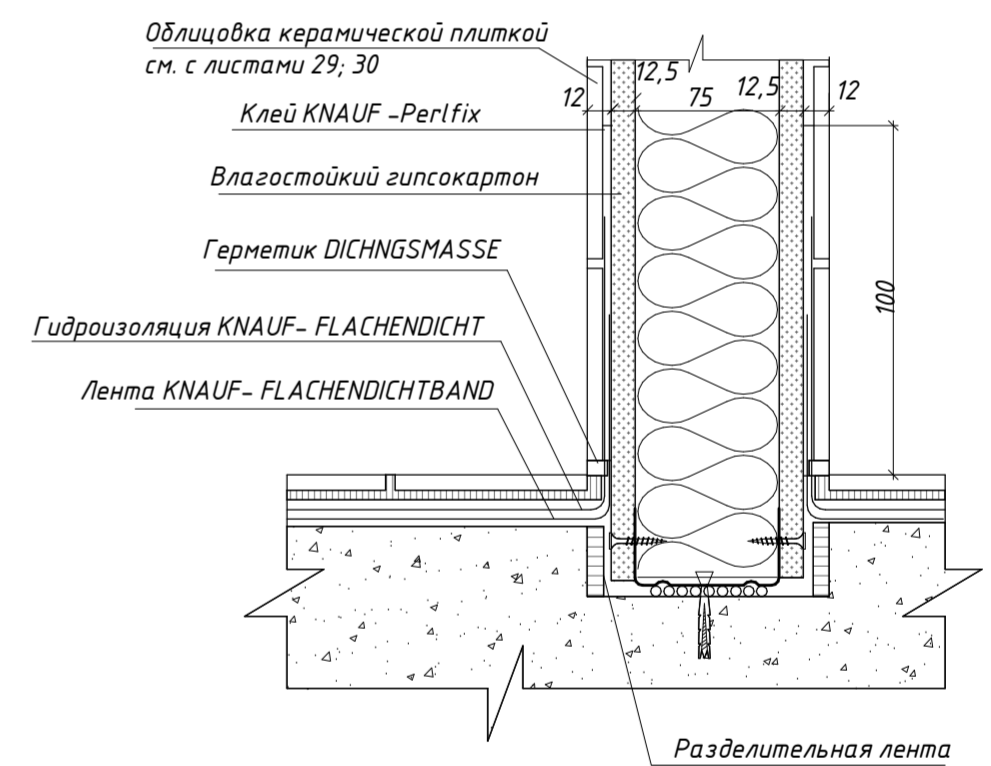
Сопряжение перегородки из ГКЛВ с перекрытием (1:10)



Установка дверного блока.



Облицовка гипсокартонной перегородки керамической плиткой М (1:2)



1. Общие данные см. лист 2;
2. Смотреть совместно с листами данного раздела.

0,000 = 135,20

Изм.	Колуч.	Лист	№ док.	Подпись	Дата	Заказчик: ООО "СПЕЦИАЛИЗИРОВАННЫЙ ЗАСТРОЙЩИК "РДЛ" -	АР1
						«Центр бытового обслуживания населения «Люберецкие Термы» с благоустроенной зоной отдыха», по адресу: Московская область, г. Люберецы, улица Калараш, дом 10 и улица Красноармейская, дом 17.	
Архитектор	Дозорова				00.11.22	Термы	
Ген. Директор	Рассказов В.И.						
ГИП	Дадонов А.О.						
ГАП	Язмурядова М.Д.						
Проверил	Пронин В.				00.11.22	Узлы, сечения (Стены, перегородки)	



Согласовано
Взам. инв. №
Подп. и дата
Инв. № подл.