

Общество с ограниченной ответственностью  
**«КРАСНОДАРЗЕРНОПРОЕКТ»**

**ООО «СТАР НАФТА»**

**«Элеваторный комплекс перевалочного типа»**

***ПРОЕКТНАЯ ДОКУМЕНТАЦИЯ***

Раздел 3. Архитектурные решения

**132К/21-АР**

**Том 3**

Изм.	№ док.	Подп.	Дата

Краснодар  
2022

Общество с ограниченной ответственностью  
**«КРАСНОДАРЗЕРНОПРОЕКТ»**

**ООО «СТАР НАФТА»**

**«Элеваторный комплекс перевалочного типа»**

***ПРОЕКТНАЯ ДОКУМЕНТАЦИЯ***

Раздел 3. Архитектурные решения

**132К/21-АР**

**Том 3**

Изм.	№ док.	Подп.	Дата

**Директор**

**С. А. Александров**

**Главный инженер проекта**

**Д.А. Матвеев**

Краснодар  
2022

Согласовано			
Взам. инв. №			
Подпись и дата			
Инв. № подл.			

## Содержание тома

Обозначение	Наименование	Примечание
132К/21-АР-С	Содержание тома	2
132К/21-АР.ПЗ	Пояснительная записка	3-35
132К/21-1-АР Лист 1	План на отм. 0,000; +1,660	36
132К/21-1-АР Лист 2	Фасад 1-7, А-В	37
132К/21-1-АР Лист 3	Фасад В-А, 7-1, 6-2	38
132К/21-2...7-АР Лист 1	Общий план сооружений элеваторного комплекса	39
132К/21-2...7-АР Лист 2	Фасад 1	40
132К/21-2...7-АР Лист 3	Фасад 2	41
132К/21-2...7-АР Лист 4	Фасад 3	42
132К/21-2...7-АР Лист 5	Фасад 4	43
132К/21-2...7-АР Лист 6	Фасад 5	44
132К/21-8-АР Лист 1	Фасады	45
132К/21-9-АР Лист 1	Фасады	46

Согласовано

Взам. инв. №

Подпись и дата

Инв. № подл.

132К/21-АР-С					
Изм.	К.уч.	Лист	№ док.	Подпись	Дата
Разработал	Рогочий				12.21
Проверил	Кордубайлов				12.21
Гл. спец.	Кордубайлов				12.21
Н.контр.	Фрунзе				12.21
ГИП	Матвеев				12.21
Содержание тома 3					
Стадия		Лист	Листов		
П		1	1		
ООО «КРАСНОДАРЗЕРНОПРОЕКТ»					

## Содержание

Лист

	Пояснительная записка.....	3
1	Общие положения .....	4
2	а) Описание и обоснование внешнего вида объекта капитального строительства, его пространственной, планировочной и функциональной организации.....	5
3	б) Обоснование принятых объемно-пространственных и архитектурно-художественных решений, в том числе в части соблюдения предельных параметров разрешенного строительства объекта капитального строительства;.....	20
4	б_1) Обоснование принятых архитектурных решений в части обеспечения соответствия зданий, строений и сооружений установленным требованиям энергетической эффективности (за исключением зданий, строений, сооружений, на которые требования энергетической эффективности не распространяются) .....	21
5	б_2) Перечень мероприятий по обеспечению соблюдения установленных требований энергетической эффективности к архитектурным решениям, влияющим на энергетическую эффективность зданий, строений и сооружений (за исключением зданий, строений, сооружений, на которые требования энергетической эффективности не распространяются).....	24
6	в) Описание и обоснование использованных композиционных приемов при оформлении фасадов и интерьеров объекта капитального строительства.....	25
7	г) Описание решений по отделке помещений основного, вспомогательного, обслуживающего и технического назначения..	27
8	д) Описание архитектурных решений, обеспечивающих естественное освещение помещений с постоянным пребыванием людей .....	28

Согласовано

Взам. инв. №

Подпись и дата

Инв. № подл.

132К/21-АР.ПЗ

Изм.	К.уч.	Лист	№ док.	Подпись	Дата
		Разработал	Рогочий		12.21
		Проверил	Кордубайлов		12.21
		Гл. спец.	Кордубайлов		12.21
		Н.контр.	Фрунзе		12.21
		ГИП	Матвеев		12.21

Пояснительная записка

Стадия	Лист	Листов
П	1	31
ООО «КРАСНОДАРЗЕРНОПРОЕКТ»		

9 е) Описание архитектурно-строительных мероприятий, обеспечивающих защиту помещений от шума, вибрации и другого воздействия.....29

10 ж) Описание решений по светоограждению объекта, обеспечивающих безопасность полета воздушных судов (при необходимости).....30

11 з) Описание решений по декоративно-художественной и цветовой отделке интерьеров-для объектов непроизводственного назначения.....31

12 Перечень нормативных документов .....32

Таблица регистрации изменений .....33

Взам. инв. №	
Подп. и дата	
Инв. № подл	

Изм.	К.уч.	Лист	Недок	Подп.	Дата

132K/21-AP.ПЗ

### Пояснительная записка

Таблица 1-Перечень сооружений

№ по ПЗУ	Наименование сооружения
1	2
1	Автомобильная весовая на один проезд с визировочной лабораторией
1.1	Емкость бытовых стоков
2	Приемное устройство из автотранспорта на один проезд
3	Зерноочистительное отделение
4	Бункера отходов
5	Зерносушильное отделение
6	Зернохранилище силосного типа объемом 56 256 м³
7	Приемно-отпускное устройство для ж.д. транспорта. Бункер отгрузки зерна в автотранспорт
8	Вспомогательное здание
8.1	Емкость бытовых стоков
9	Операторская зерносушильщика. Компрессорная
10	Трансформаторная подстанция
11	Локальные очистные сооружения
12	Насосная станция с противопожарными резервуарами

Инв. № подл.	Подпись и дата	Взам. инв. №		

Изм.	К.уч.	Лист	Недок	Подп.	Дата	

132K/21-AP.ПЗ

## 1 Общие положения

Настоящий раздел выполнен в рамках договора подряда на выполнение проектных работ по объекту «Элеваторный комплекс перевалочного типа» заключенного между ООО «СТАР НАФТА» и ООО «КРАСНОДАРЗЕРНОПРОЕКТ» в соответствии с техническим заданием на проектирование объекта производственного назначения.

Технические и объемно-планировочные решения, разработанные в проектной документации, приняты в соответствии с градостроительным планом земельного участка, с учетом климатических особенностей района строительства и результатов инженерных изысканий, исходя из требований технологии и удовлетворения административно-хозяйственных нужд производства.

Технические решения, принятые в проекте, соответствуют требованиям экологических, санитарно-гигиенических, противопожарных, строительных и других норм и правил, действующих на территории РФ и обеспечивают безопасную для жизни и здоровья людей эксплуатацию объекта при соблюдении предусмотренных проектом мероприятий.

В соответствии с «Техническим регламентом о безопасности зданий и сооружений» (№ 384-ФЗ от 30.12.2009) и ГОСТ 27751-2014 «Надежность строительных конструкций и оснований. Основные положения» здания на площадке строительства относится к нормальному уровню ответственности.

### *Исходные данные для проектирования:*

В данном разделе проектной документации приведены конструктивные и объемно-планировочные решения по объекту «Элеваторный комплекс перевалочного типа».

Основанием для разработки проектной документации является задание на проектирование объекта «Элеваторный комплекс перевалочного типа», утвержденное генеральным директором ООО «СТАР НАФТА» М.Т.Латыпов.

Исходные данные для проектирования приняты на основании:

- задания на проектирование объекта
- плана земельного участка.

Изм.	К.уч.	Лист	Недок	Подп.	Дата	132K/21-AP.ПЗ	Лист
							4
Изм.	К.уч.	Лист	Недок	Подп.	Дата		

## 2 а) Описание и обоснование внешнего вида объекта капитального строительства, его пространственной, планировочной и функциональной организации

### - «Автомобильная весовая на один проезд с визировочной лабораторией» (поз.1 по ПЗУ)

Проектом разрабатывается металлокаркасное сооружение, внутри которого располагается двухэтажное здание лаборатории, а также монолитные фундаменты под колонны, автомобильные весы и пробоотборник.

Устойчивость и геометрическая неизменяемость сооружения обеспечиваются в поперечном направлении жесткостью рам, в продольном направлении системой связей и распорок.

Габариты сооружения в осях 22,0 метра х 13,8 метра.

Габариты навеса в осях 22,0 метра х 7,0 метра.

Габариты здания весовой 6,8 метра х 14,0 метра.

Несущие конструкции разработаны согласно действующим нормативным документам.

За относительную отметку 0,000 принята отметка верха проезда, что соответствует абсолютной отметке 128,20 по генплану.

Перегородки выполнены из кирпичной кладки из керамического пустотелого кирпича пластического формования КР-р-по 250X120X65/1НФ/100/2,0/35/ГОСТ 530-2012, а также из гипсокартона толщиной 100 мм (ГКЛ перегородка С111 KNAUF серия 1.031.9-2.07 вып. 2)

Стеновые ограждающие конструкции двухэтажного здания выполняются из панелей стеновых металлических трехслойных (сэндвич панель) толщиной 150 мм, стеновые панели тамбура (пом.9) выполнены панелей стеновых металлических трехслойных (сэндвич панель) толщиной 100 мм производства ООО "Компания Металл Профиль".

Кровельные ограждающие конструкции двухэтажного здания выполняются из панелей стеновых металлических трехслойных (сэндвич панель) толщиной 200 мм производства ООО "Компания Металл Профиль".

Взам. инв. №	Подпись и дата	Инв. № подл.							Лист
									5
Изм.	К.уч.	Лист	№ док	Подп.	Дата	132K/21-AP.ПЗ			



Стеновые и кровельные ограждающие конструкции навеса выполняются из профилированного листа по ГОСТ 24045-2016.

Сэндвич-панели ООО "Компания Металл Профиль" допускается заменять на аналогичные панели других производителей с учетом соблюдения требований по несущей способности, теплоизоляционных свойств и огнестойкости не менее чем у сэндвич-панелей указанных в данном проекте.

Показатель  $\lambda_b$  для сэндвич-панелей равен 0,046 Вт/ (м<sup>°С</sup>) на основании технического заключение по результатам теплотехнических расчетов наружных стен из сэндвич панелей МП ТСП-Z производства ООО "Компания Металл Профиль".

Пожарно-технические характеристики представлены в таблице 2.1

**Таблица 2.1 Пожарно-технические характеристики**

Категория здания, сооружения по СП12.13130.2009 «Определение категорий помещений, зданий и наружных установок по взрывопожарной и пожарной опасности»	Пожарно-технические характеристики согласно Федерального закона «Технический регламент о требованиях пожарной безопасности» и СП 2.13130.2012 «Системы противопожарной защиты. Обеспечение огнестойкости объектов защиты»			
	Степень огнестойкости	Класс пожарной опасности строительных конструкций	Класс конструктивной пожарной опасности	Класс функциональной пожарной опасности
1	2	3	4	5
B	IV	K0	C0	Ф 5.3

**Таблица 2.2-Экспликация помещений первого этажа**

№ помещения	Наименование	Площадь, м <sup>2</sup>	Категория помещения	Температурный режим, °С
1	Лестничная клетка	11,14	-	+5
2	Дополнительное по-	11,30	-	+18...+24

Взам. инв. №	Подпись и дата	Инв. № подл.							Лист
			132K/21-AP.ПЗ						6
Изм.	К.уч.	Лист	№док	Подп.	Дата				

	мещение			
3	Помещение весов-щика	10,53	-	+18...+24
4	Санузел	5,85	-	+18...+24
5	Помещение для охраны	9,02	-	+18...+24
6	Котельная	10,2	Г	+5
7	Проходная	22,15	-	+18...+24
8	Коридор	5,37	-	+5
9	Тамбур	3,02	-	+5
10	Тамбур	7,4	-	+5

**Таблица 2.3-Экспликация помещений второго этажа**

№ помещения	Наименование	Площадь, м <sup>2</sup>	Категория помещения	Температурный режим, °С
11	Визировочная лаборатория	65,74	В4	+18...+24
12	Кладовая проб	8,52	В3	+5
13	Кабинет	10,2	-	+18...+24

Класс сооружения КС-2, уровень ответственности нормальный, расчетный срок службы здания не менее 50 лет.

Площадь застройки - 334,63 м<sup>2</sup>.

Этажность здания лаборатории - 2 этажа

Высота сооружения-11,40 метров

Строительный объем навеса -1686,23 м<sup>3</sup>

Строительный объем здания лаборатории -716,85 м<sup>3</sup>

Взам. инв. №	
Подпись и дата	
Инв. № подл.	

										Лист
										7
Изм.	К.уч.	Лист	Недок	Подп.	Дата	132К/21-АР.ПЗ				

Общая площадь-180,12 м<sup>2</sup>.

**- «Элеваторный комплекс» (поз.2...7 по ПЗУ)**

В элеваторный комплекс входят следующие позиции по ПЗУ:

**-Приемное устройство из автотранспорта на один проезд (поз. 2 по ПЗУ)**

Проектом разрабатывается монолитный железобетонный приямок, металлический бункер и навес над узлом приема зерна, представляющий собой металлическую конструкцию со стеновыми и кровельными ограждающими конструкциями. Тип фундамента-плитный фундамент. Толщина плиты 500 мм.

Несущие конструкции разработаны согласно действующим нормативным документам.

За отм. 0,000 принята отметка верха головки рельс, что соответствует абс. отм. 126,30.

Длина приямка 30,800 м, глубина самой глубокой части 4,45 м, габарит наиболее широкой части 8,2 метров.

Навес над приемным устройством обшивается профилированным листом.

Пожарно-технические характеристики представлены в таблице 9.2.

**Таблица 2.4 Пожарно-технические характеристики**

Категория здания, сооружения по СП12.13130.2009 «Определение категорий помещений, зданий и наружных установок по взрывопожарной и пожарной опасности»	Пожарно-технические характеристики согласно Федерального закона «Технический регламент о требованиях пожарной безопасности» и СП 2.13130.2012 «Системы противопожарной защиты. Обеспечение огнестойкости объектов защиты»			
	Степень огнестойкости	Класс пожарной опасности строительных конструкций	Класс конструктивной пожарной опасности	Класс функциональной пожарной опасности
1	2	3	4	5
Б	IV	K0	C0	Ф 5.3

Основные строительные показатели:

Класс сооружения КС-2, уровень ответственности нормальный, расчетный срок службы здания не менее 50 лет.

Взам. инв. №	
Подпись и дата	
Инв. № подл.	

Изм.	К.уч.	Лист	№ док	Подп.	Дата	132K/21-AP.ПЗ	Лист
							8

Площадь застройки - 269,72 м<sup>2</sup>.

Строительный объем - м<sup>3</sup>. В том числе:

- ниже нуля: 626,06 м<sup>3</sup>

- выше нуля: 1945,9 м<sup>3</sup>

Высота сооружения 12,5 метров

### **- *Зерноочистительное отделение (поз. 3 по ПЗУ)***

Проектом разрабатывается металлокаркасное сооружение зерноочистительного отделения, которое представляет собой металлическую конструкцию с рамно-связевым каркасом.

Устойчивость и геометрическая неизменность здания обеспечивается в поперечном направлении жесткостью рам, в продольном направлении системой связей и распорок.

Габариты здания в осях 9,0 метра x 12,0 метра. Высота здания 40,4 метра.

Несущие конструкции разработаны согласно действующим нормативным документам.

За относительную отметку 0,000 принята отметка уровня чистого пола 1-ого этажа, что соответствует абсолютной отметке 127,0 по генплану.

Сооружение обшивается профилированным листом.

Пожарно-технические характеристики представлены в таблице 2.5.

### **Таблица 2.5 Пожарно-технические характеристики**

Категория здания, сооружения по СП12.13130.2009 «Определение категорий помещений, зданий и наружных установок по взрывопожарной и пожарной опасности»	Пожарно-технические характеристики согласно Федерального закона «Технический регламент о требованиях пожарной безопасности» и СП 2.13130.2012 «Системы противопожарной защиты. Обеспечение огнестойкости объектов защиты»			
	Степень огнестойкости	Класс пожарной опасности строительных конструкций	Класс конструктивной пожарной опасности	Класс функциональной пожарной опасности
1	2	3	4	5
Бн	IV	КО	СО	Ф 5.3

Основные строительные показатели:

Взам. инв. №	Подпись и дата	Инв. № подл.					Лист
							9
Изм.	К.уч.	Лист	№ док	Подп.	Дата	132K/21-AP.ПЗ	

Класс сооружения КС-2, уровень ответственности нормальный, расчетный срок службы здания не менее 50 лет.

Площадь застройки - 130,0 м<sup>2</sup>.

Общая площадь – 926,44 м<sup>2</sup>.

Строительный объем ниже отм.0,000- 65,4 м<sup>3</sup>

Строительный объем выше отм.0,000- 5213,0м<sup>3</sup>

Высота здания - 40,40 метров

Количество этажей – 10 этажей

#### **-Бункера отходов (поз. 4 по ПЗУ)**

Проектом разрабатывается металлическая рама под бункер, металлический бункер, металлическая опора, а также железобетонный фундамент.

Устойчивость и геометрическая неизменяемость сооружения обеспечиваются в поперечном направлении жесткостью рам, в продольном направлении системой связей и распорок.

Габариты рамы в осях 4,5 метра х 13,5 метра.

Габариты опоры в осях 4,5 метра х 3,0 метра.

Общая высота сооружения 20,550 метра.

Несущие конструкции разработаны согласно действующим нормативным документам.

За отм. 0,000 принята отметка верха головки рельс, что соответствует абс. отм. 126,30.

Пожарно-технические характеристики сооружения представлены в таблице 2.6.

**Таблица 2.6 Пожарно-технические характеристики**

Категория здания, сооружения по СП12.13130.2009 «Определение категорий помещений, зданий и наружных установок по взрывопожарной и пожарной опасности»	Пожарно-технические характеристики согласно Федерального закона «Технический регламент о требованиях пожарной безопасности» и СП 2.13130.2012 «Системы противопожарной защиты. Обеспечение огнестойкости объектов защиты»			
	Степень огнестойкости	Класс пожарной опасности строительных конструкций	Класс конструктивной пожарной опасности	Класс функциональной пожарной опасности
1	2	3	4	5

Взам. инв. №	
Подпись и дата	
Инв. № подл.	

Изм.	К.уч.	Лист	№ док	Подп.	Дата	132К/21-АР.ПЗ	Лист
							10

Бн	IV	K0	C0	Ф 5.3
----	----	----	----	-------

Основные строительные показатели:

Класс сооружения КС-2, уровень ответственности нормальный, расчетный срок службы здания не менее 50 лет.

Площадь застройки 136,5 м<sup>2</sup>.

Высота сооружения - 20,55 м

Объем технологического оборудования-210 м<sup>3</sup>

### **-Зерносушильное отделение (поз. 5. по ПЗУ)**

В состав объекта данной позиции входят фундаменты - железобетонные несущие конструкции, норийные вышки и эстакады. Самая высокая отметка сооружения (верх норийной вышки) +34,220.

За относительную отметку 0,000 принята отметка верха фундамента сушилки, что соответствует абсолютной отметке 127,25 по генплану.

Силосы для хранения зерна представляет собой ёмкости для хранения зерна, комплектной заводской поставки. Расстояние в осях между силосами 8,5 и 9,5 м.

Отдельный силос представляет собой емкость заводского изготовления для хранения зерна. Данные силоса опираются на проектируемую металлическую раму, которая становится на плитный фундамент.

Пожарно-технические характеристики сооружения представлены в таблице 2.7.

**Таблица 2.7 Пожарно-технические характеристики**

Категория здания, сооружения по СП12.13130.2009	Пожарно-технические характеристики согласно Федерального закона «Технический регламент о требованиях пожарной безопасности» и СП 2.13130.2012 «Системы противопожарной защиты. Обеспечение огнестойкости объектов защиты»
---	---

Взам. инв. №	Подпись и дата	Инв. № подл.							Лист
									11
						132K/21-AP.ПЗ			
Изм.	К.уч.	Лист	Недок	Подп.	Дата				

«Определение категорий помещений, зданий и наружных установок по взрывопожарной и пожарной опасности»	Степень огнестойкости	Класс пожарной опасности строительных конструкций	Класс конструктивной пожарной опасности	Класс функциональной пожарной опасности
1	2	3	4	5
Бн	IV	KO	C0	Ф 5.3

Основные строительные показатели:

Класс сооружения КС-2, уровень ответственности нормальный, расчетный срок службы здания не менее 50 лет.

Площадь застройки 421,49 м<sup>2</sup>.

Объем технологического оборудования 3820 м<sup>3</sup>.

Высота сооружения 34,22 м

**-Зернохранилище силосного типа вместимостью 56 256 м<sup>3</sup> (поз. 6 по ПЗУ)**

За отм. 0,000 зернохранилища принята отметка пола галереи зернохранилища, что соответствует абс. отм. 127,0.

В состав объекта зернохранилище силосного типа входят фундаменты - железобетонные несущие конструкции, а также металлический бункер.

Силосы для хранения зерна представляет собой 6 ёмкостей для хранения зерна, комплектной заводской поставки, расположенные в один ряда. Расстояние в осях между силосами 25,0 м и 28,5 м.

Пожарно-технические характеристики представлены в таблице 2.8.

**Таблица 2.8 Пожарно-технические характеристики**

Категория здания, сооружения по СП12.13130.2009	Пожарно-технические характеристики согласно Федерального закона «Технический регламент о требованиях пожарной безопасности» и СП 2.13130.2012 «Системы противопожарной защиты. Обеспечение огнестойкости объектов защиты»
---	---

Взам. инв. №	Подпись и дата	Инв. № подл.									Лист
			Изм.	К.уч.	Лист	Недок	Подп.	Дата	132K/21-AP.ПЗ		

«Определение категорий помещений, зданий и наружных установок по взрывопожарной и пожарной опасности»	Степень огнестойкости	Класс пожарной опасности строительных конструкций	Класс конструктивной пожарной опасности	Класс функциональной пожарной опасности
1	2	3	4	5
Бн	IV	КО	СО	Ф 5.3

Основные строительные показатели:

Класс сооружения КС-2, уровень ответственности нормальный, расчетный срок службы здания не менее 50 лет.

Площадь застройки - 2683,2 м<sup>2</sup>

Строительный объем подземной галереи - 151 м<sup>3</sup>

Объем силосов заводской поставки – 56 256 м<sup>3</sup>

**- Приемно-отпускное устройство для ж.д. транспорта. Бункера отгрузки зерна в автотранспорт (поз. 7 по ПЗУ)**

Проектом разрабатывается металлический каркас, металлические бункера, железобетонные фундаменты и приямок.

Устойчивость и геометрическая неизменяемость сооружения обеспечиваются в поперечном направлении жесткостью рам, в продольном направлении системой связей и распорок.

Габариты сооружения в осях 24,0 метра x 12,0 метра. Высотная отметка сооружения +23,500.

Несущие конструкции разработаны согласно действующим нормативным документам.

За отм. 0,000 принята отметка верха головки рельс, что соответствует абс. отм. 126,30.

Изм.	К.уч.	Лист	№ док	Подп.	Дата	132K/21-AP.ПЗ	Лист
							13



Пожарно-технические характеристики представлены в таблице 2.9

**Таблица 2.9. Пожарно-технические характеристики**

Категория здания, сооружения по СП12.13130.2009 «Определение категорий помещений, зданий и наружных установок по взрывопожарной и пожарной опасности»	Пожарно-технические характеристики согласно Федерального закона «Технический регламент о требованиях пожарной безопасности» и СП 2.13130.2012 «Системы противопожарной защиты. Обеспечение огнестойкости объектов защиты»			
	Степень огнестойкости	Класс пожарной опасности строительных конструкций	Класс конструктивной пожарной опасности	Класс функциональной пожарной опасности
1	2	3	4	5
Бн	IV	K0	C0	Ф 5.3

Класс сооружения КС-2, уровень ответственности нормальный, расчетный срок службы здания не менее 50 лет.

Площадь застройки - 283,9 м<sup>2</sup>.

Количество этажей - 1 этаж

Высота сооружения-23,65 метров

Взам. инв. №	
Подпись и дата	
Инв. № подл.	

							132K/21-AP.ПЗ	Лист
								14
Изм.	К.уч.	Лист	№док	Подп.	Дата			

Строительный объем -1677,7 м³

Общая площадь - 180 м².

### **-Вспомогательное здание (поз. 8 по ПЗУ)**

Проектом разрабатывается металлокаркасное здание, которое представляет собой металлическую рамную конструкцию со стеновыми и кровельными ограждающими конструкциями. Также разрабатывается фундамент. Внутреннее пространство здания выделено перегородками из КНАУФ-листов по серии с.1.031.9-2.07 вып. 2.

Габариты здания в осях 9,1 метра (вместе с навесом) x 15,0 метров. Сбоку к зданию пристраивается навес. Высота сооружения 5,535 метра ( расстояние от земли по конек навеса).

Несущие конструкции разработаны согласно действующим нормативным документам.

За относительную отметку 0,000 принята отметка уровня чистого пола, что соответствует абсолютной отметке 127,00 по генплану.

Перегородки выполнены из КНАУФ-листов по серии с.1.031.9-2.07 вып. 2.

Стеновые и кровельные ограждающие конструкции выполняются из панелей стеновых металлических трехслойных (сэндвич панель) толщиной 150 и 200 мм соответственно, производства ООО "Компания Металл Профиль".

Сэндвич-панели ООО "Компания Металл Профиль" допускается заменять на аналогичные панели других производителей с учетом соблюдения несущей способности, теплоизоляционных свойств и огнестойкости не менее чем у сэндвич-панелей указанных в данном проекте.

Кровельная ограждающая конструкция навеса выполняются из профилированного листа по ГОСТ 24045-2016.

Показатель  $\lambda_B$  для сэндвич-панелей равен 0,046 Вт/ (м°C) на основании технического заключение по результатам теплотехнических расчетов наружных стен из сэндвич панелей МП ТСП-Z производства ООО "Компания Металл Профиль".

Кровля навеса выполнена из профлиста Н75-750-0,8 по ГОСТ 24045-2016

Данное здание включает в себя следующие помещения.

### **Таблица 2.10-Экспликация помещений**

№ поме-	Наименование	Площадь, м <sup>2</sup>	Категория	Температур-
---------	--------------	-------------------------	-----------	-------------

Взам. инв. №	Подпись и дата	Инв. № подл.	132K/21-AP.ПЗ						Лист
			Изм.	К.уч.	Лист	№док	Подп.	Дата	15

щениа			помещения	ный режим, °С
1	Тамбур	4,6	-	-
2	Операторская	13,9	Д	+18...+24
3	Электрощитовая	40,0	Д	+5
4	Санузел	3,6	-	+18...+24
5	Вспомогательное помещение	13,0	-	+18...+24
6	Комната для обогрева	20,6	-	+18...+24

Защита от шума и вибрации обеспечивается звукоизоляционными характеристиками применяемых сэндвич-панелей.

Описание инженерных решений обеспечивающих защиту территории объекта строительства от опасных природных и техногенных процессов предусмотрено в технологической и экологической части проекта

Пожарно-технические характеристики данного здания представлены в таблице 2.11

**Таблица 2.11 Пожарно-технические характеристики**

Категория здания, сооружения по СП12.13130.2009 «Определение категорий помещений, зданий и наружных установок по взрывопожарной и пожарной опасности»	Пожарно-технические характеристики согласно Федерального закона «Технический регламент о требованиях пожарной безопасности» и СП 2.13130.2012 «Системы противопожарной защиты. Обеспечение огнестойкости объектов защиты»			
	Степень огнестойкости	Класс пожарной опасности строительных конструкций	Класс конструктивной пожарной опасности	Класс функциональной пожарной опасности
1	2	3	4	5
Д	IV	КО	СО	Ф 5.1

Основные строительные показатели:

Класс сооружения КС-2, уровень ответственности нормальный, расчетный срок службы здания не менее 50 лет.

Взам. инв. №	Подпись и дата	Инв. № подл.							Лист
			132K/21-AP.ПЗ						16
Изм.	К.уч.	Лист	№док	Подп.	Дата				

Площадь застройки - 117,72 м<sup>2</sup>.

Этажность здания - 1 этаж

Высота сооружения - 5,535 метров

Строительный объем - 370 м<sup>3</sup>

Общая площадь - 95,7 м<sup>2</sup>

### **-Операторская зерносушильщика. Компрессорная (поз. 9 по ПЗУ)**

Проектом разрабатывается металлокаркасное здание, которое представляет собой металлическую рамную конструкцию со стеновыми и кровельными ограждающими конструкциями. Также разрабатывается фундамент. Внутреннее пространство здания выделено перегородками из КНАУФ-листов по серии с.1.031.9-2.07 вып. 2.

Габариты здания в осях 10,0 метра х 3,5 метров. Высота здания 4,185 метра.

Несущие конструкции разработаны согласно действующим нормативным документам.

За относительную отметку 0,000 принята отметка уровня чистого пола, что соответствует абсолютной отметке 127,15 по генплану.

Перегородки выполнены из КНАУФ-листов по серии с.1.031.9-2.07 вып. 2.

Стеновые и кровельные ограждающие конструкции выполняются из панелей стеновых металлических трехслойных (сэндвич панель) толщиной 150 и 200 мм соответственно, производства ООО "Компания Металл Профиль".

Сэндвич-панели ООО "Компания Металл Профиль" допускается заменять на аналогичные панели других производителей с учетом соблюдения несущей способности, теплоизоляционных свойств и огнестойкости не менее чем у сэндвич-панелей указанных в данном проекте.

Показатель  $\lambda_B$  для сэндвич-панелей равен 0,046 Вт/ (м<sup>°С</sup>) на основании технического заключения по результатам теплотехнических расчетов наружных стен из сэндвич панелей МП ТСП-Z производства ООО "Компания Металл Профиль"

Данное здание включает в себя следующие помещения.

### **Таблица 2.12-Экспликация помещений**

№ помещения	Наименование	Площадь, м <sup>2</sup>	Категория помещения	Температурный режим, °С
1	Операторская зерносушильщика	11,0	Д	+18...+24

Взам. инв. №	
Подпись и дата	
Инв. № подл.	

Изм.	К.уч.	Лист	№док	Подп.	Дата

132K/21-AP.ПЗ

Лист

17

2	Компрессорная	26,0	Д	+5
---	---------------	------	---	----

Защита от шума и вибрации обеспечивается звукоизоляционными характеристиками применяемых сэндвич-панелей.

Описание инженерных решений обеспечивающих защиту территории объекта строительства от опасных природных и техногенных процессов предусмотрено в технологической и экологической части проекта.

Пожарно-технические характеристики данного здания представлены в таблице 2.13

**Таблица 2.13 Пожарно-технические характеристики**

Категория здания, сооружения по СП12.13130.2009 «Определение категорий помещений, зданий и наружных установок по взрывопожарной и пожарной опасности»	Пожарно-технические характеристики согласно Федерального закона «Технический регламент о требованиях пожарной безопасности» и СП 2.13130.2012 «Системы противопожарной защиты. Обеспечение огнестойкости объектов защиты»			
	Степень огнестойкости	Класс пожарной опасности строительных конструкций	Класс конструктивной пожарной опасности	Класс функциональной пожарной опасности
1	2	3	4	5
Д	IV	КО	СО	Ф 5.1

Основные строительные показатели:

Класс сооружения КС-2, уровень ответственности нормальный, расчетный срок службы здания не менее 50 лет.

Площадь застройки - 43,46 м<sup>2</sup>.

Этажность здания - 1 этаж

Высота сооружения-4,185 метров

Строительный объем -120,2 м<sup>3</sup>

Общая площадь - 37,0 м<sup>2</sup>

Взам. инв. №	Подпись и дата	Инв. № подл.					Лист
							18
Изм.	К.уч.	Лист	№ док	Подп.	Дата	132K/21-AP.ПЗ	

Изм. № подл.	Подпись и дата	Взам. инв. №

						132K/21-AP.ПЗ	Лист
							19
Изм.	К.уч.	Лист	№ док	Подп.	Дата		

**3 б) Обоснование принятых объемно-пространственных и архитектурно-художественных решений, в том числе в части соблюдения предельных параметров разрешенного строительства объекта капитального строительства;**

Планировочные решения по размещению и компоновке проектируемого объекта приняты в соответствии с технологической схемой, из условий обеспечения безопасной эксплуатации, его пространственной, планировочной и функциональной организации, размещения коридоров для прокладки сетей, с учетом транспортных связей, строительства и обслуживания.

Сооружение запроектировано в соответствие с заданием на проектирование и требованиями экологических, противопожарных и других норм, действующих на территории Российской Федерации и обеспечивает безопасную для жизни и здоровья людей эксплуатацию объекта.

На данном объекте не используется труд маломобильных групп населения, следовательно дополнительные объемно-пространственные решения для данных типов граждан не предусматриваются.

Инв. № подл.	Подпись и дата	Взам. инв. №							Лист
									20
			Изм.	К.уч.	Лист	Недок	Подп.	Дата	132K/21-AP.ПЗ

**4 б\_1) Обоснование принятых архитектурных решений в части обеспечения соответствия зданий, строений и сооружений установленным требованиям энергетической эффективности (за исключением зданий, строений, сооружений, на которые требования энергетической эффективности не распространяются)**

**- «Автомобильная весовая на один проезд с визировочной лабораторией» (поз.1 по ПЗУ)**

Стеновые ограждающие конструкции двухэтажного здания выполняются из панелей стеновых металлических трехслойных (сэндвич панель) толщиной 150 мм, ограждающие конструкции тамбура (пом.9) выполнены панелей стеновых металлических трехслойных (сэндвич панель) толщиной 100 мм производства ООО "Компания Металл Профиль".

Кровельные ограждающие конструкции двухэтажного здания выполняются из панелей стеновых металлических трехслойных (сэндвич панель) толщиной 200 мм производства ООО "Компания Металл Профиль".

Стеновые и кровельные ограждающие конструкции навеса выполняются из профилированного листа по ГОСТ 24045-2016.

Сэндвич-панели ООО "Компания Металл Профиль" допускается заменять на аналогичные панели других производителей с учетом соблюдения требований по несущей способности, теплоизоляционных свойств и огнестойкости не менее чем у сэндвич-панелей указанных в данном проекте.

Показатель  $\lambda_B$  для сэндвич-панелей равен 0,046 Вт/ (м°С) на основании технического заключение по результатам теплотехнических расчетов наружных стен из сэндвич панелей МП ТСП-Z производства ООО "Компания Металл Профиль".

Данная конструкция стенового и кровельного заполнения удовлетворяет требованиям энергоэффективности.

**-Вспомогательное здание (поз. 8 по ПЗУ)**

Стеновые и кровельные ограждающие конструкции выполняются из панелей стеновых металлических трехслойных (сэндвич панель) толщиной 150 и 200 мм соответственно, производства ООО "Компания Металл Профиль".

Взам. инв. №	
Подпись и дата	
Инв. № подл.	

							132K/21-AP.ПЗ	Лист
								21
Изм.	К.уч.	Лист	Недок	Подп.	Дата			





Взам. инв. №		Подпись и дата		Инв. № подл.				Лист
						Изм.	132K/21-AP.ПЗ	23
						К.уч.	Лист	Недок
						Подп.	Дата	

**5 б\_2) Перечень мероприятий по обеспечению соблюдения установленных требований энергетической эффективности к архитектурным решениям, влияющим на энергетическую эффективность зданий, строений и сооружений (за исключением зданий, строений, сооружений, на которые требования энергетической эффективности не распространяются)**

Для обеспечения требований энергетической эффективности было подобрано стеновое и кровельное ограждение, удовлетворяющее теплоизоляционными свойствами требованиям нормативных документов, также предусмотрены мероприятия по оснащению зданий приборами учета используемых энергетических ресурсов.

Инв. № подл.	Подпись и дата	Взам. инв. №							132K/21-AP.ПЗ	Лист
										24
			Изм.	К.уч.	Лист	Недок	Подп.	Дата		



способности, теплоизоляционных свойств и огнестойкости не менее чем у сэндвич-панелей указанных в данном проекте.

Кровельная ограждающая конструкции навеса выполняются из профилированного листа по ГОСТ 24045-2016.

Показатель  $\lambda_B$  для сэндвич-панелей равен 0,046 Вт/ (м°С) на основании технического заключение по результатам теплотехнических расчетов наружных стен из сэндвич панелей МП ТСП-Z производства ООО "Компания Металл Профиль".

Данные отделочные материалы соответствуют санитарно-гигиеническим требованиям и требованиям пожарной безопасности.

#### **-Операторская зерносушильщика. Компрессорная (поз. 9 по ПЗУ)**

Стеновые и кровельные ограждающие конструкции выполняются из панелей стеновых металлических трехслойных (сэндвич панель) толщиной 150 и 200 мм соответственно, производства ООО "Компания Металл Профиль".

Сэндвич-панели ООО "Компания Металл Профиль" допускается заменять на аналогичные панели других производителей с учетом соблюдения несущей способности, теплоизоляционных свойств и огнестойкости не менее чем у сэндвич-панелей указанных в данном проекте.

Показатель  $\lambda_B$  для сэндвич-панелей равен 0,046 Вт/ (м°С) на основании технического заключение по результатам теплотехнических расчетов наружных стен из сэндвич панелей МП ТСП-Z производства ООО "Компания Металл Профиль".

Данные отделочные материалы соответствуют санитарно-гигиеническим требованиям и требованиям пожарной безопасности.

Инв. № подл.	Подпись и дата	Взам. инв. №							Лист
									26
			Изм.	К.уч.	Лист	Недок	Подп.	Дата	132K/21-AP.ПЗ

## 7 г) Описание решений по отделке помещений основного, вспомогательного, обслуживающего и технического назначения

### Отделка:

**- для поз.1 «Автомобильная весовая на один проезд с визировочной лабораторией»**

Отделка стен:

1ый тип: Штукатурка, шпатлевка, окраска водостойкой краской

2ой тип: Штукатурка, облицовка керамической плиткой

Потолок:

Подвесной потолок тип "Армстронг"

**- для поз.8 «Вспомогательное здание»**

Отделка стен:

1ый тип: Штукатурка, шпатлевка, окраска водостойкой краской

2ой тип: Штукатурка, облицовка керамической плиткой

Потолок:

Подвесной потолок тип "Армстронг"

**- для поз.9 «Операторская зерносушильщика. Компрессорная»**

Отделка стен:

1ый тип: Штукатурка, шпатлевка, окраска водостойкой краской

Потолок:

Подвесной потолок тип "Армстронг"

Инв. № подл.	Подпись и дата	Взам. инв. №					132K/21-AP.ПЗ	Лист
								27
			Изм.	К.уч.	Лист	Недок		Подп.

## 8 д) Описание архитектурных решений, обеспечивающих естественное освещение помещений с постоянным пребыванием людей

В зданиях и сооружениях, в которых есть помещения с постоянным пребыванием людей, для выполнения требований по обеспечению естественного освещения предусмотрены оконные проемы с заполнением по ГОСТ 30674-99. Также присутствуют роллеты индивидуального изготовления в зерноочистительном отделении (поз.3 по ПЗУ).

К зданиям, в которых есть помещения с постоянным пребыванием людей относятся поз.1 «Автомобильная весовая на один проезд с визировочной лабораторией», поз.8 «Вспомогательное здание», поз.9 «Операторская зерносушильщика. Компрессорная».

На все светопрозрачные конструкции следует представлять сертификаты и протоколы испытаний, подтверждающие сопротивление теплопередаче окна, сопротивление воздухопроницанию, коэффициенты, учитывающие затенение окна не прозрачными элементами и относительного проникновения солнечной радиации, принятые в проектном решении.

Инв. № подл.	Подпись и дата	Взам. инв. №							Лист
									28
Изм.	К.уч.	Лист	Недок	Подп.	Дата	132K/21-AP.ПЗ			

## 9 е) Описание архитектурно-строительных мероприятий, обеспечивающих защиту помещений от шума, вибрации и другого воздействия

Обеспечение защиты от шума и вибрации не предусмотрено, т. к. технологическое оборудование имеет защиту, снижающую вибрацию и шум механизмов.

Инв. № подл.	Подпись и дата	Взам. инв. №							Лист
									29
Изм.	К.уч.	Лист	Недок	Подп.	Дата	132K/21-AP.ПЗ			



**10 ж) Описание решений по светоограждению объекта, обеспечивающих безопасность полета воздушных судов (при необходимости)**

Светоограждение не требуется. Все сооружения высотой менее 45 метров.

Изм.	К.уч.	Лист	Недок	Подп.	Дата	132K/21-AP.ПЗ	Лист
							30
Изм. № подл.	Подпись и дата	Взам. инв. №					

### 11 з) Описание решений по декоративно-художественной и цветовой отделке интерьеров-для объектов непроизводственного назначения

Раздел не разрабатывается

Инв. № подл.	Подпись и дата	Взам. инв. №							Лист
									31
Изм.	К.уч.	Лист	Недок	Подп.	Дата	132K/21-AP.ПЗ			

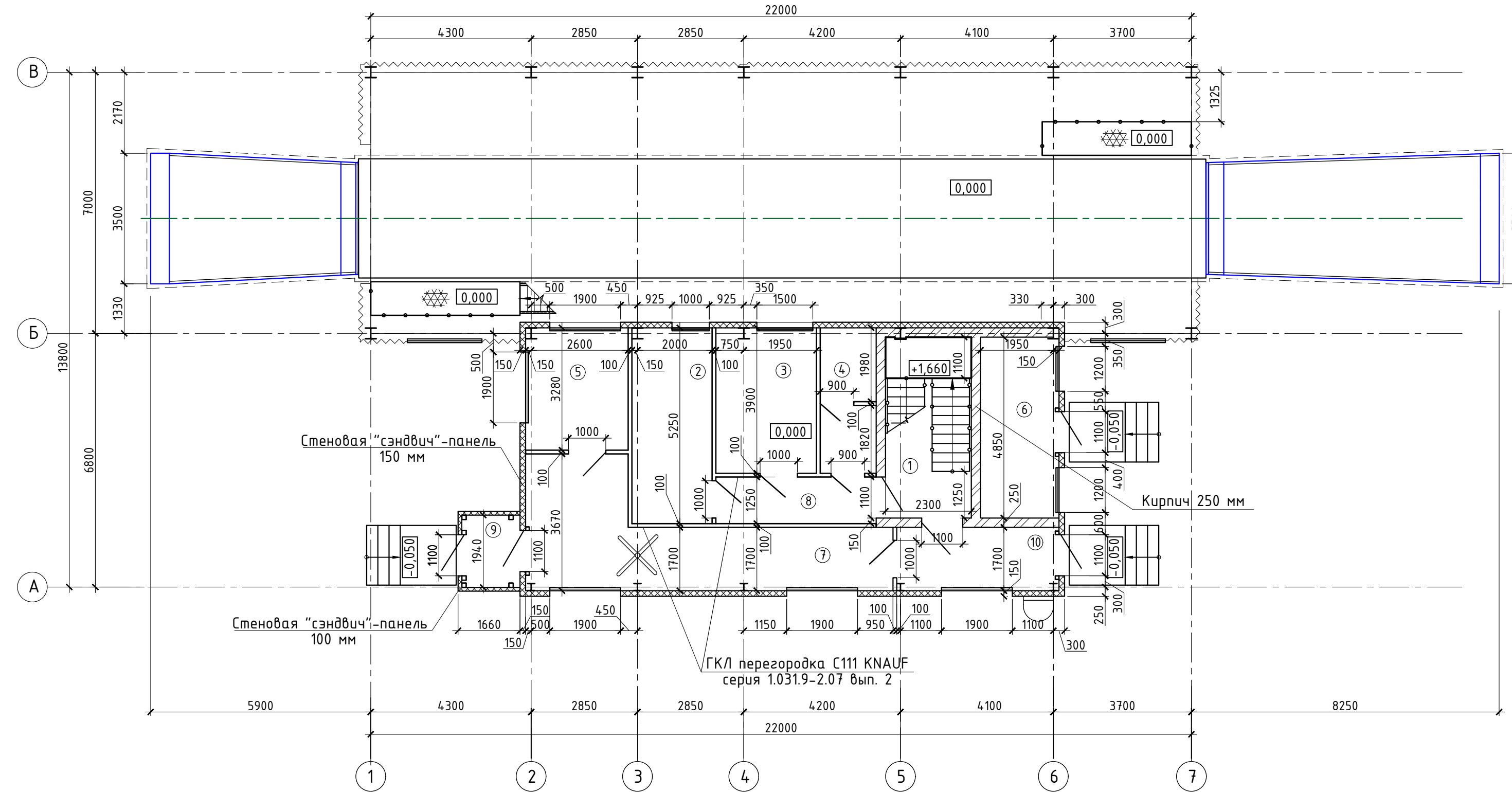
## 12 Перечень нормативных документов

- 1 Постановление Правительства РФ № 87 от 16 февраля 2008 г. «Положение о составе разделов проектной документации и требованиях к их содержанию»;
- 2 ГОСТ 27751-2014 «Надежность строительных конструкций и оснований. Основные положения и требования»;
- 3 ГОСТ 2.105-95 «Общие требования к текстовым документам»;
- 4 СП 28.1333.2017 «Защита строительных конструкций от коррозии. Актуализированная редакция СНиП 2.03.11-85»;
- 5 СП 20.13330.2016 «Нагрузки и воздействия» актуализированная редакция СНиП 2.01.07-85\*;
- 6 СП 108.13330.2012 «Предприятия здания и сооружения по хранению и переработке зерна» актуализированная редакция СНиП 2.10.05-85\*;
- 7 СП 43.1333.2012 «Сооружения промышленных предприятий. Актуализированная редакция СНиП 2.09.03-85»;
- 8 СП 22.13330.2016 «Основания зданий и сооружений» актуализированная редакция СНиП II-23-81\*;
- 9 СП 131.1333.2020 «Строительная климатология. Актуализированная редакция СНиП 23-02-2003»;
- 10 СП 14.13330.2018 «Строительство в сейсмических районах» актуализированная редакция СНиП II-7-81\*;
- 11 СП 63.13330.2018 «Бетонные и железобетонные конструкции. Основные положения. Актуализированная редакция СНиП 52-01-2003»;
- 12 СП 16.13330.2017 «Стальные конструкции» актуализированная редакция СНиП II-23-81\*;
- 13 СНиП 21-01-97\* «Пожарная безопасность зданий и сооружений»;
- 14 Федеральный закон от 22 июля 2008 г. №123-ФЗ «Технический регламент о требованиях пожарной безопасности»;
- 15 Приказ Федерального агентства по техническому регулированию и метрологии от 26 декабря 2014 года № 1521 «Об утверждении Перечня национальных стандартов и сводов, в результате применения которых на добровольной основе обеспечивается соблюдение требований Федерального закона от 22 июля 2008 г. №123-ФЗ «Технический регламент о требованиях пожарной безопасности»;

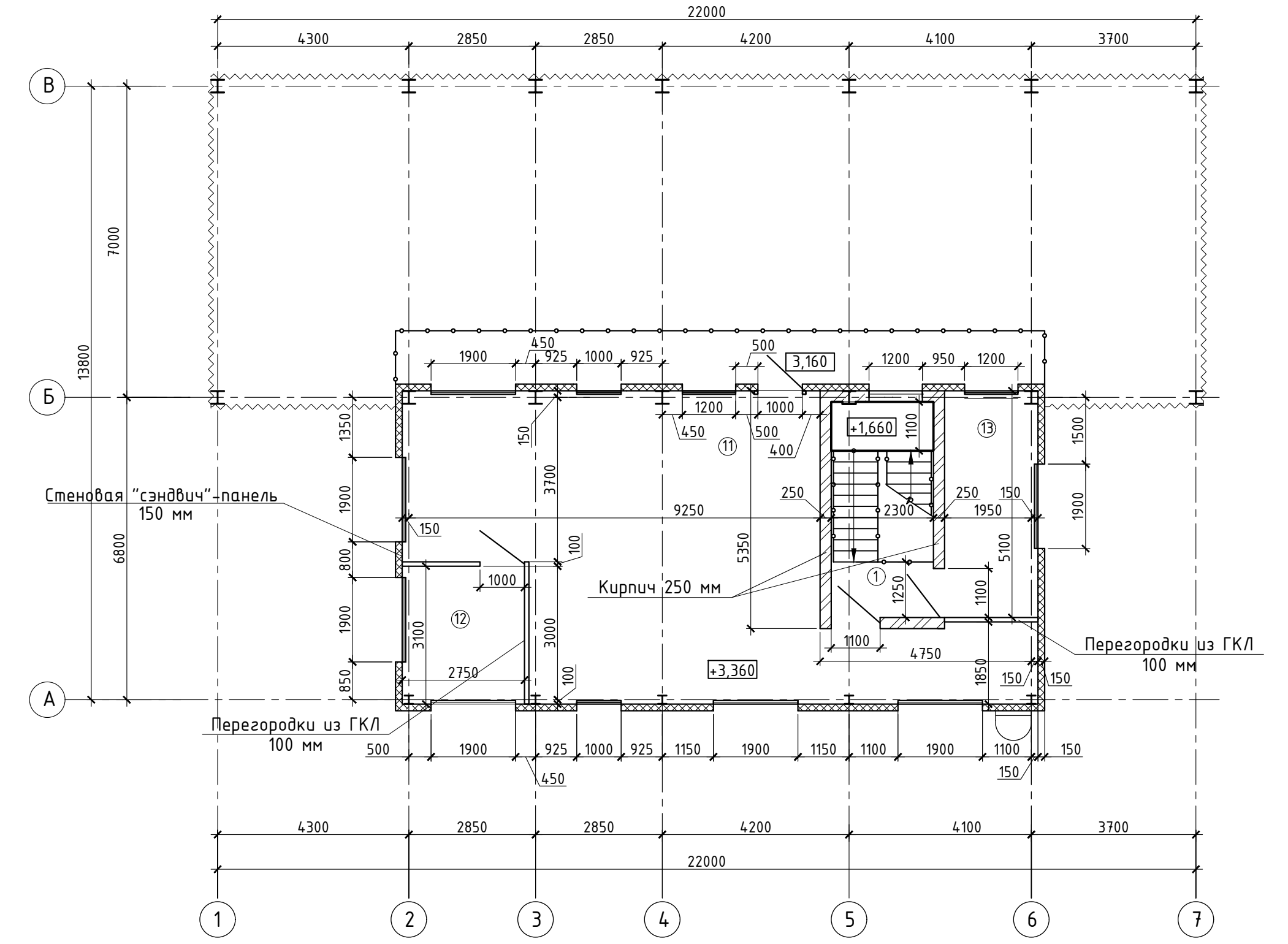
Инв. № подл.	Подпись и дата	Взам. инв. №							Лист
									32
			Изм.	К.уч.	Лист	№док	Подп.	Дата	132K/21-AP.ПЗ



План на отм. 0,000; +1,660



План на отм. +3,360; +3,160



Экспликация помещений

Поз.	Наименование оборудования	Площадь, м²	Кат. помещения	Температурный режим, °С
1	Лестничная клетка	11,14	-	≥+5
2	Дополнительное помещение	11,30	-	+18...+24
3	Помещение весовщика	10,53	-	+18...+24
4	Санузел	5,85	-	+18...+24
5	Помещение для охраны	9,02	-	+18...+24
6	Котельная	10,20	Г	+5
7	Проходная	22,15	-	+18...+24
8	Коридор	5,37	-	+5
9	Тамбур	3,02	-	+5
10	Тамбур	7,40	-	+5
11	Визировочная лаборатория	65,74	B4	+18...+24
12	Кладовая проб	8,52	B3	+5
13	Кабинет	10,20	-	+18...+24

ОСНОВНЫЕ СТРОИТЕЛЬНЫЕ ПОКАЗАТЕЛИ:  
 Уровень ответственности здания-нормальный, класс сооружения КС-2  
 Категория здания по взрывопожарной и пожарной опасности - В по СП 12.13130.2009  
 Степень огнестойкости - IV согласно СП2.13330.2012  
 Класс конструктивной пожарной опасности - С0  
 Класс функциональной пожарной опасности - Ф5.1  
 Класс пожарной опасности строительных конструкций - КО  
 Расчетный срок службы здания- не менее 50 лет по ГОСТ 27751-2014  
 Площадь застройки - 334,63 м².  
 Этажность здания лаборатории - 2 этажа  
 Высота сооружения -11,40 метров  
 Строительный объем навеса -1686,23 м³  
 Строительный объем здания лаборатории -716,85 м³

1. За относительную отметку 0,000 принята отметка верха платформы весов, что соответствует абсолютной отметке 128,20 по генплану.

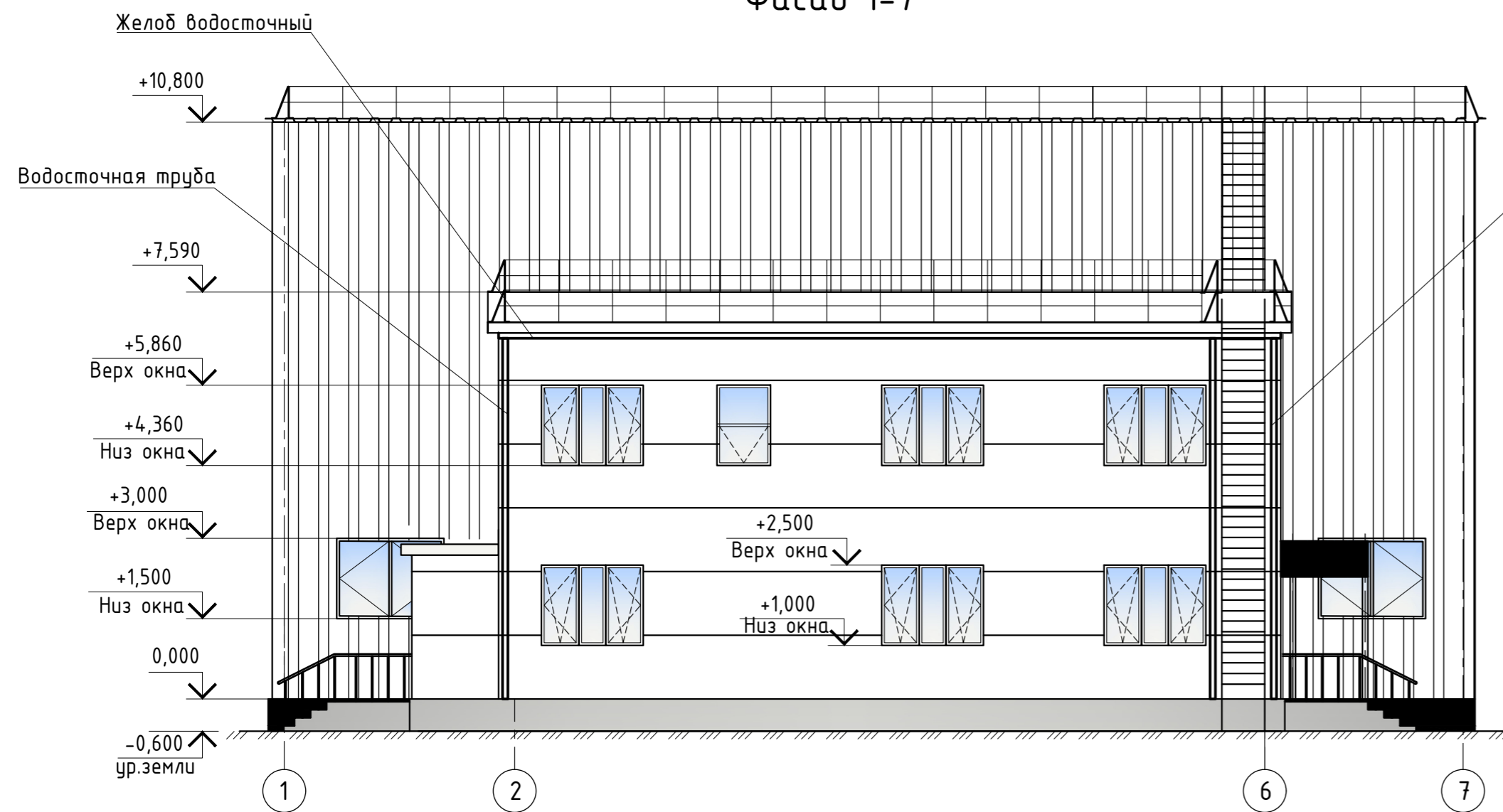
ООО «СТАР НАФТА»

132К/21-1-АР

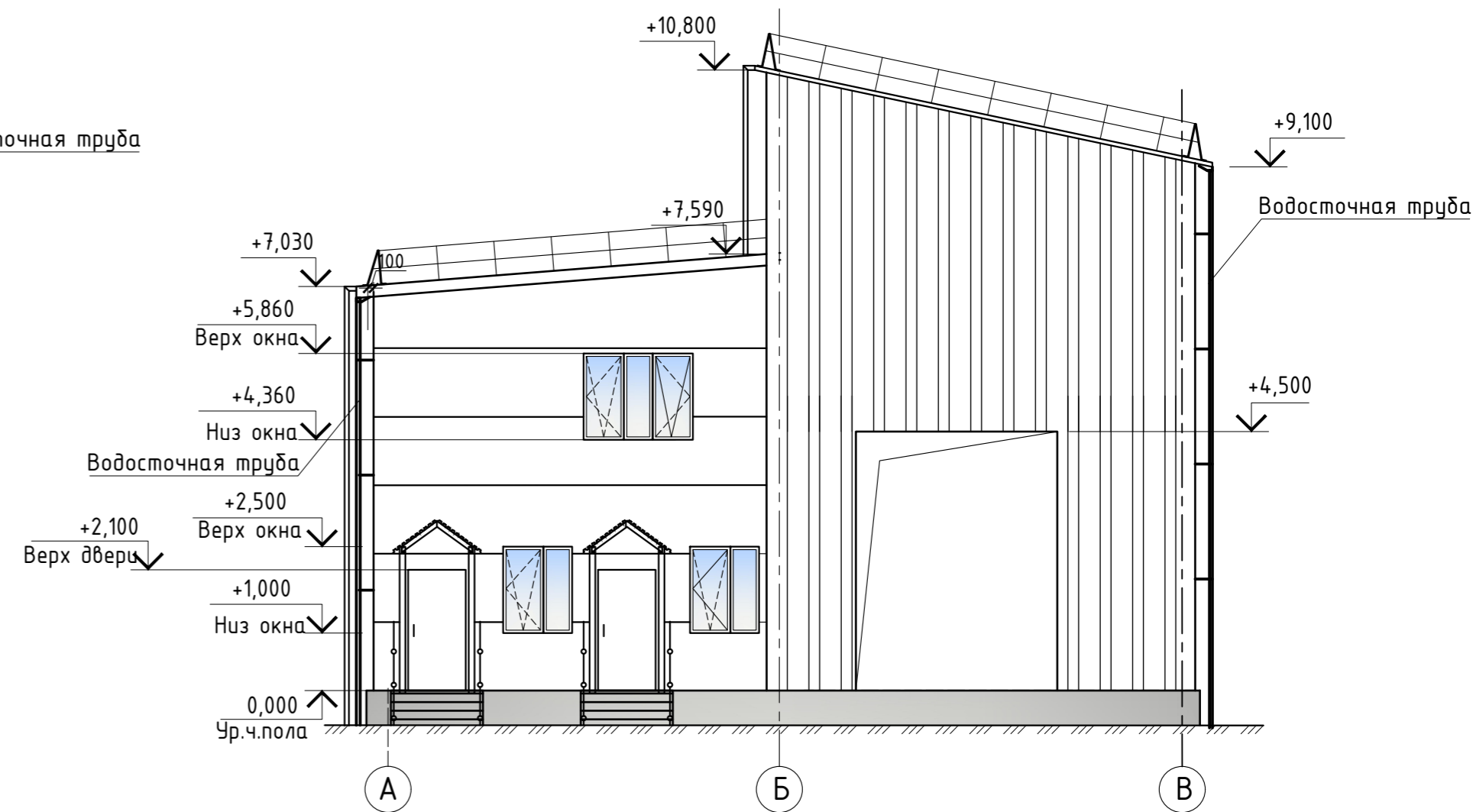
«Элеваторный комплекс перевалочного типа»

Изм.	Колуч.	Лист	№док	Подпись	Дата	Студия	Лист	Листов
Разработал	Жаданова				11.21	Автомобильная весовая на один проезд с визировочной лабораторией	П	1
Проверил	Александров				11.21			
Гл. спец.	Кордубайлов				11.21			
Н.контр.	Фрунзе				11.21	План на отм. 0,000; +1,660	ООО	"КРАСНОДАРЭРНОПРОЕКТ"
ГИП	Матвеев				11.21			

Фасад 1-7



Фасад А-В



Водосточная система фирмы ООО "Компания Металл Профиль"

Желоб водосточный ВП-Ж-102x86x3000.

Труба водосточная ВП-ТК-76x102x3000.

Держатель желоба ВП-ЖД-102x86.

Труба водосточная с коленом ВП-ТК-76x102x1000.

Держатель трубы ВП-ТДК-76x102.

Воронка выпускная ВП-В-76x102.

1. Оконные блоки заказывать после замера и уточнения по фактически выполненным проемам по натурным замерам.
2. За относительную отметку 0,000 принята отметка верха платформы весов, что соответствует абсолютной отметке 128,20 по генплану.

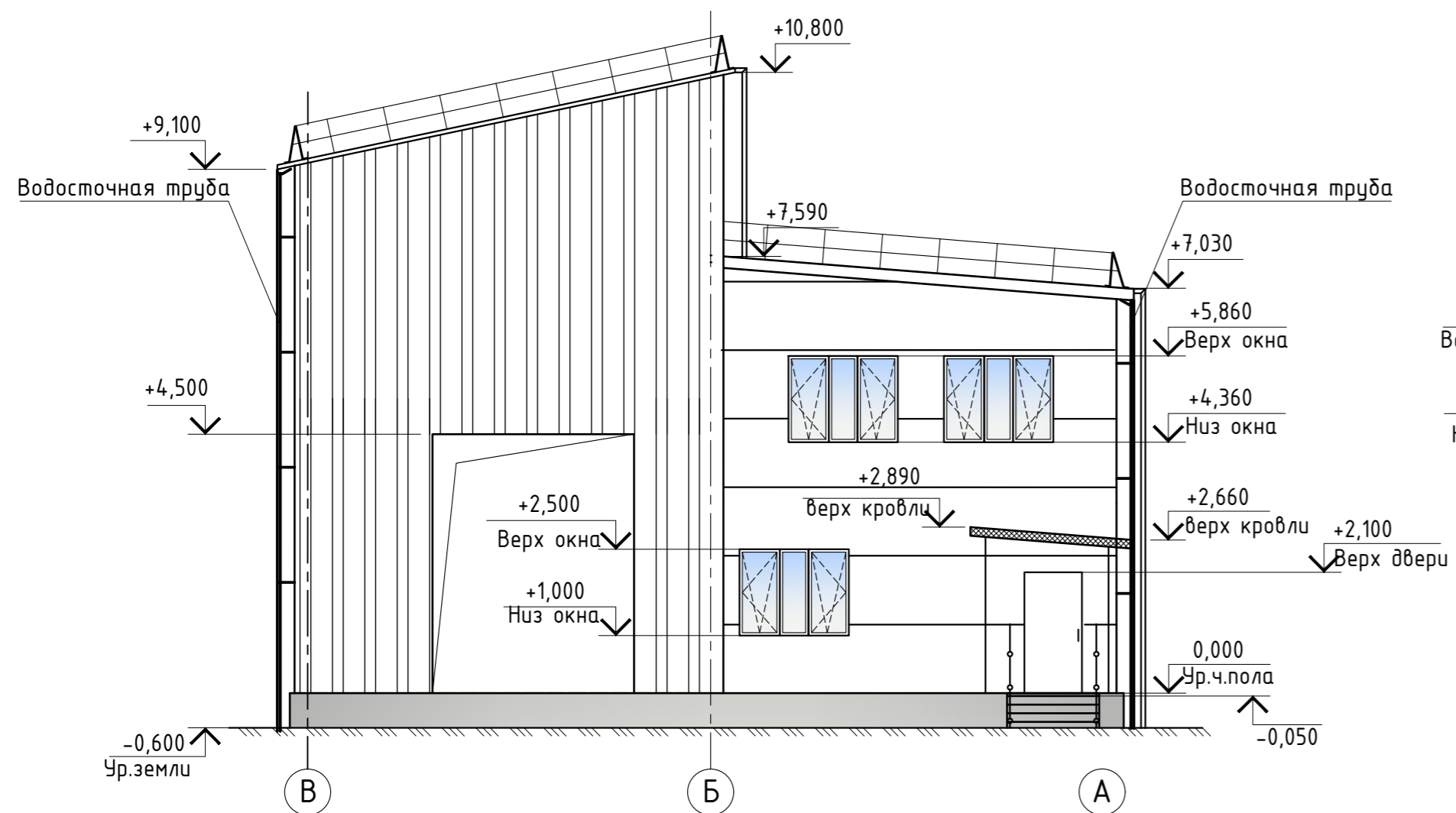
ООО «СТАР НАФТА»

132К/21-1-АР

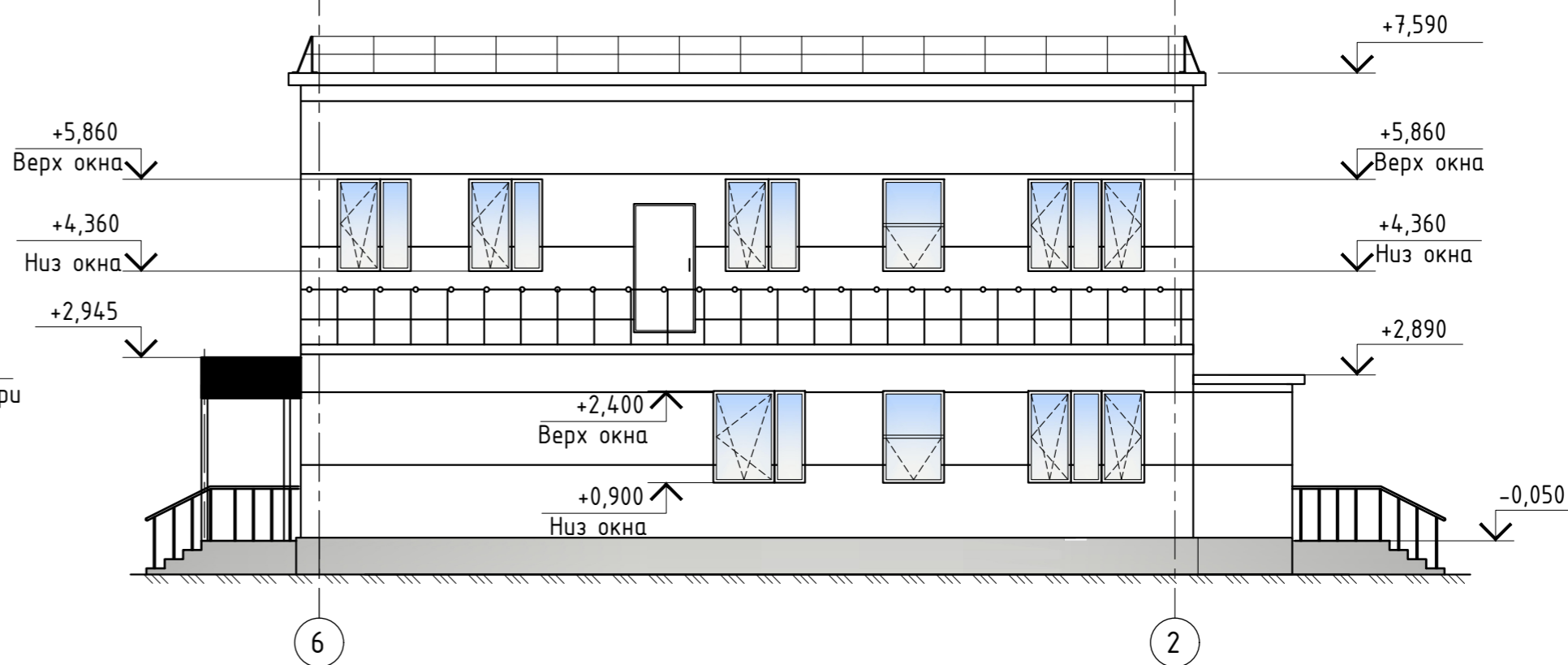
«Элеваторный комплекс перевалочного типа»

Изм.	Кол.уч.	Лист	№ док.	Подпись	Дата	Автомобильная весовая на один проезд с визировочной лабораторией	Стадия	Лист	Листов
Разработал		Жаданова			11.21	Фасад 1-7, А-В	П	2	ООО "КРАСНОДАРЗЕРНОПРОЕКТ"
Проверил		Александров			11.21				
Гл. спец.		Кордубайлов			11.21				
Н. контр.		Фрунзе			11.21				

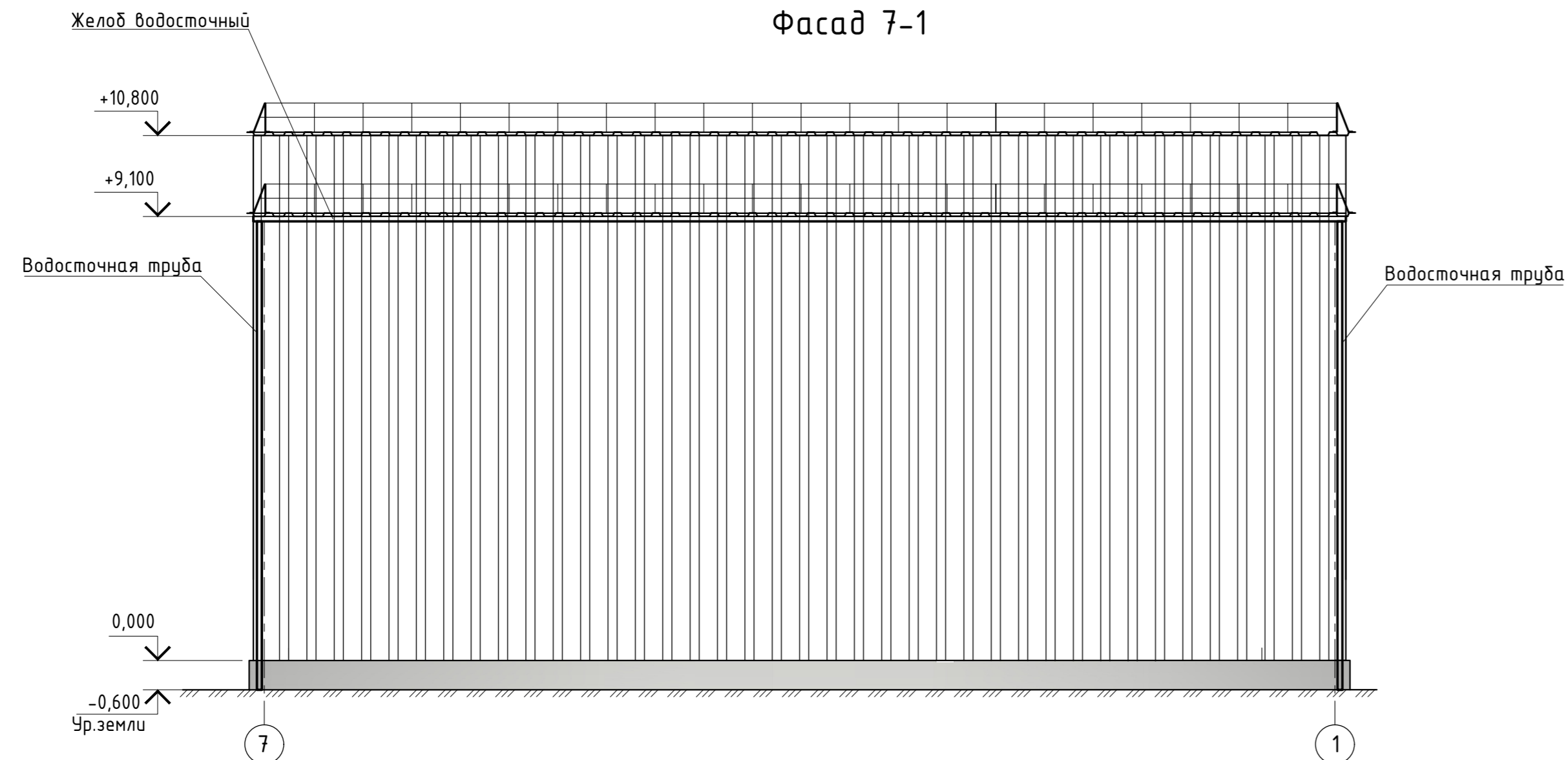
Фасад В-А



Фасад 6-2



Фасад 7-1

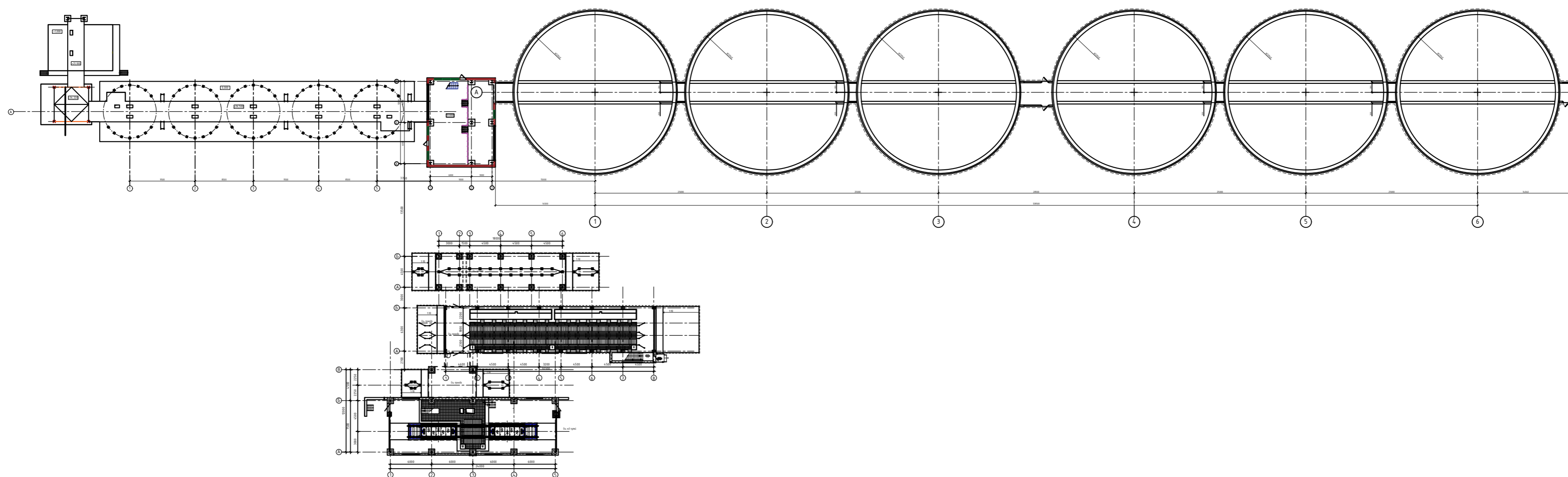


1. Оконные блоки заказывать после замера и уточнения по фактически выполненным проемам по натурным замерам.

Согласовано	
Взам. инв. №	
Подп. и дата	
Инв. № подл.	

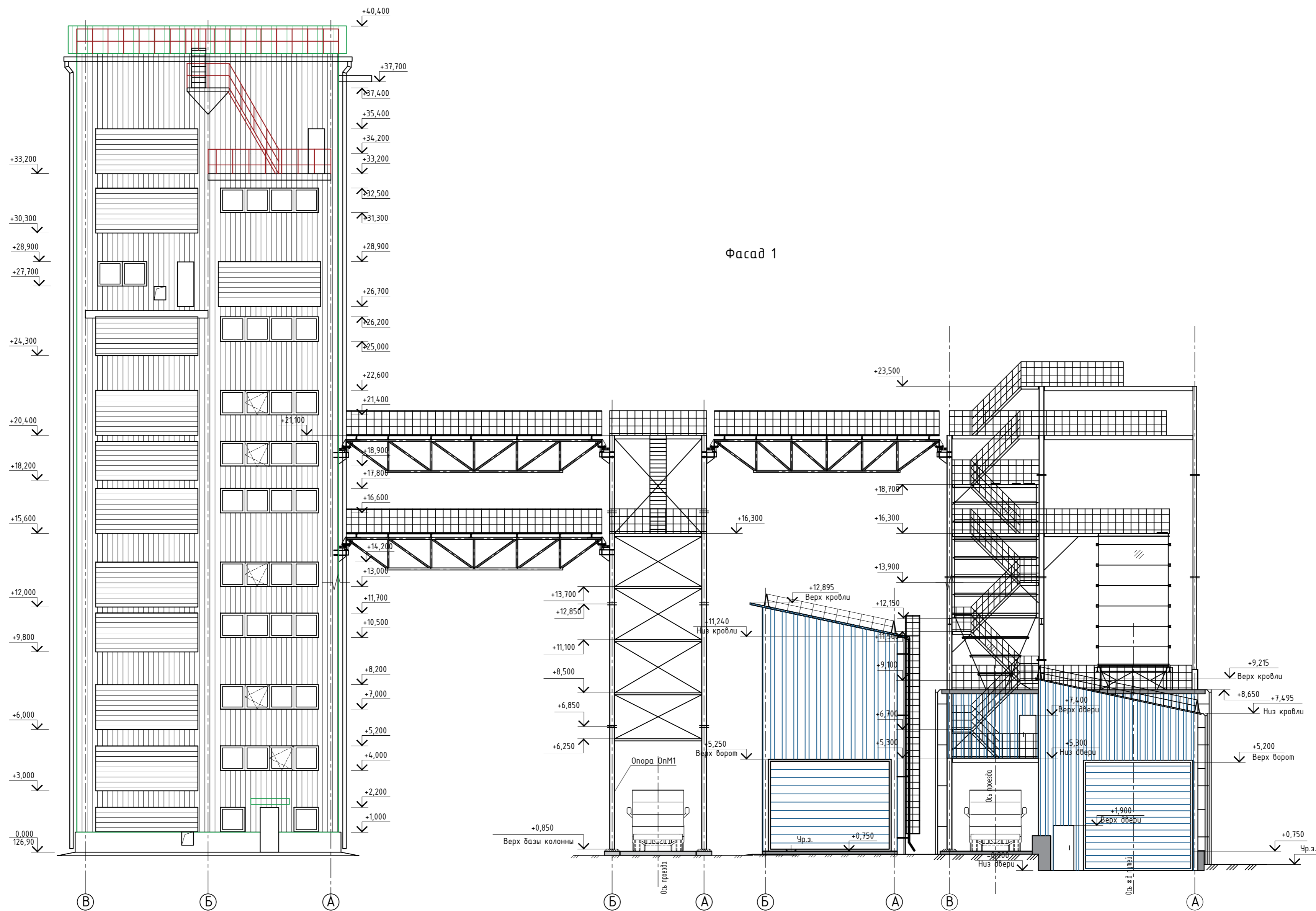
ООО «СТАР НАФТА»					
132К/21-1-АР					
«Элеваторный комплекс перевалочного типа»					
Автомобильная весовая на один проезд с визировочной лабораторией			Стадия	Лист	Листов
Изм.	Кол.уч.	Лист	№ док.	Подпись	Дата
Разработал		Жаданова			11.21
Проверил		Александров			11.21
Гл. спец.		Кордубайлов			11.21
Н.контр.		Фрунзе			11.21
Фасад В-А, 7-1, 6-2				ООО «КРАСНОДАРЗЕРНОПРОЕКТ»	

Общий план сооружений элеваторного комплекса



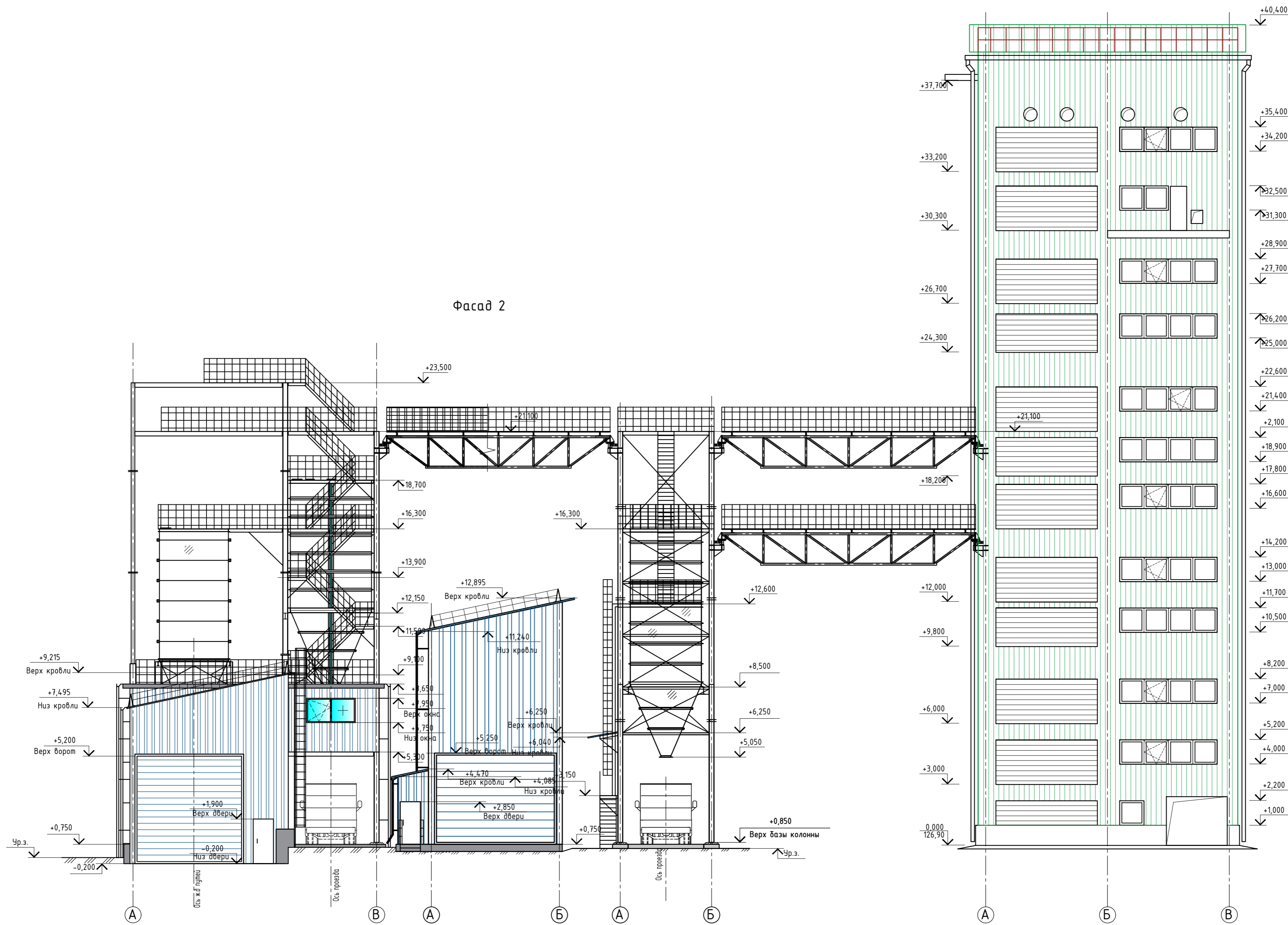
ООО «СТАР НАФТА»				
132К/21-2...7-АР				
«Элеваторный комплекс перевалочного типа»				
Республика Башкортостан, р-н Альшеевский, с/п.с. Рубежский, с. Рубежский, ул. Магистральная, д. 2				
Изм.	Лист	№	Дата	Вид
1	1	1	2011	Лист
2	1	1	2011	Лист
3	1	1	2011	Лист
4	1	1	2011	Лист
5	1	1	2011	Лист
6	1	1	2011	Лист
7	1	1	2011	Лист
8	1	1	2011	Лист
9	1	1	2011	Лист
10	1	1	2011	Лист
11	1	1	2011	Лист
12	1	1	2011	Лист
13	1	1	2011	Лист
14	1	1	2011	Лист
15	1	1	2011	Лист
16	1	1	2011	Лист
17	1	1	2011	Лист
18	1	1	2011	Лист
19	1	1	2011	Лист
20	1	1	2011	Лист
21	1	1	2011	Лист
22	1	1	2011	Лист
23	1	1	2011	Лист
24	1	1	2011	Лист
25	1	1	2011	Лист
26	1	1	2011	Лист
27	1	1	2011	Лист
28	1	1	2011	Лист
29	1	1	2011	Лист
30	1	1	2011	Лист
31	1	1	2011	Лист
32	1	1	2011	Лист
33	1	1	2011	Лист
34	1	1	2011	Лист
35	1	1	2011	Лист
36	1	1	2011	Лист
37	1	1	2011	Лист
38	1	1	2011	Лист
39	1	1	2011	Лист
40	1	1	2011	Лист
41	1	1	2011	Лист
42	1	1	2011	Лист
43	1	1	2011	Лист
44	1	1	2011	Лист
45	1	1	2011	Лист
46	1	1	2011	Лист
47	1	1	2011	Лист
48	1	1	2011	Лист
49	1	1	2011	Лист
50	1	1	2011	Лист
51	1	1	2011	Лист
52	1	1	2011	Лист
53	1	1	2011	Лист
54	1	1	2011	Лист
55	1	1	2011	Лист
56	1	1	2011	Лист
57	1	1	2011	Лист
58	1	1	2011	Лист
59	1	1	2011	Лист
60	1	1	2011	Лист
61	1	1	2011	Лист
62	1	1	2011	Лист
63	1	1	2011	Лист
64	1	1	2011	Лист
65	1	1	2011	Лист
66	1	1	2011	Лист
67	1	1	2011	Лист
68	1	1	2011	Лист
69	1	1	2011	Лист
70	1	1	2011	Лист
71	1	1	2011	Лист
72	1	1	2011	Лист
73	1	1	2011	Лист
74	1	1	2011	Лист
75	1	1	2011	Лист
76	1	1	2011	Лист
77	1	1	2011	Лист
78	1	1	2011	Лист
79	1	1	2011	Лист
80	1	1	2011	Лист
81	1	1	2011	Лист
82	1	1	2011	Лист
83	1	1	2011	Лист
84	1	1	2011	Лист
85	1	1	2011	Лист
86	1	1	2011	Лист
87	1	1	2011	Лист
88	1	1	2011	Лист
89	1	1	2011	Лист
90	1	1	2011	Лист
91	1	1	2011	Лист
92	1	1	2011	Лист
93	1	1	2011	Лист
94	1	1	2011	Лист
95	1	1	2011	Лист
96	1	1	2011	Лист
97	1	1	2011	Лист
98	1	1	2011	Лист
99	1	1	2011	Лист
100	1	1	2011	Лист





Инф. N подл. Подпись и дата Взам. инф. N

ООО «СТАР НАФТА»					
132К/21-2...7-АР					
«Элеваторный комплекс перевалочного типа» Республика Башкортостан, р-н. Альшеевский, с/с. Раевский, с. Раевский, ул. Магистральная, д. 2					
Изм.	Колуч.	Лист	№ док.	Подпись	Дата
Разработал	Разочный				12.21
Проверил	Александров				12.21
Гл. спец.	Кордувалов				12.21
Н.контр.	Фрунзе				12.21
Элеваторный комплекс				Стация	Лист
Фасад 1				П	2
				ООО «КРАСНОДАРЭНРОПРОЕКТ»	



Фасад 2

ООО «СТАР НАФТА»

132К/21-2...7-АР

«Элеваторный комплекс перевалочного типа»  
Республика Башкортостан, р-н. Альшеевский, с/с.  
Раевский, с. Раевский, ул. Магистральная, д. 2

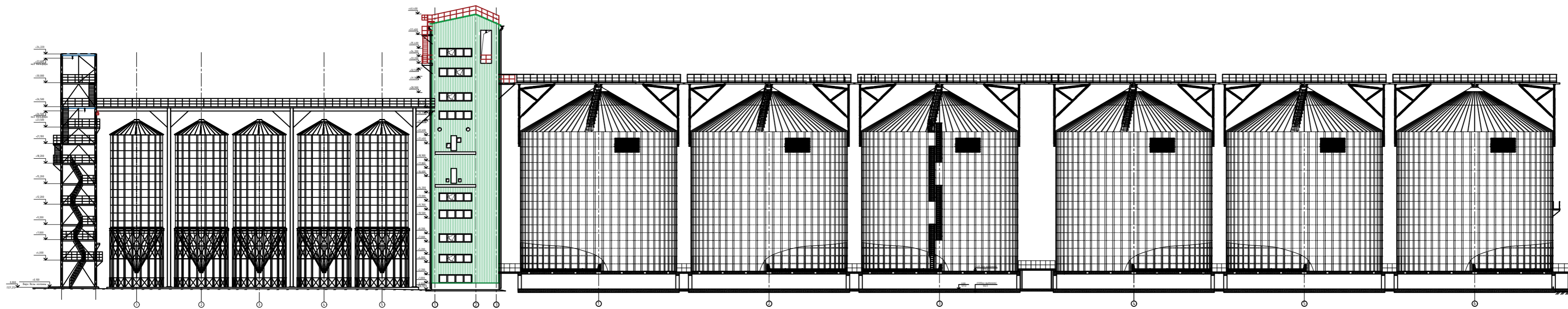
Изм.	Жол.уч.	Лист	№ док.	Подпись	Дата
Разработал	Розочий				12.21
Проверил	Александров				12.21
Гл. спец.	Кордубайлов				12.21
Н.контр.	Фрунзе				12.21

Этадия	Лист	Листов
Элеваторный комплекс	П	3

Фасад 2

ООО  
"КРАСНОДАРЭРНОПРОЕКТ"  
Формат А1

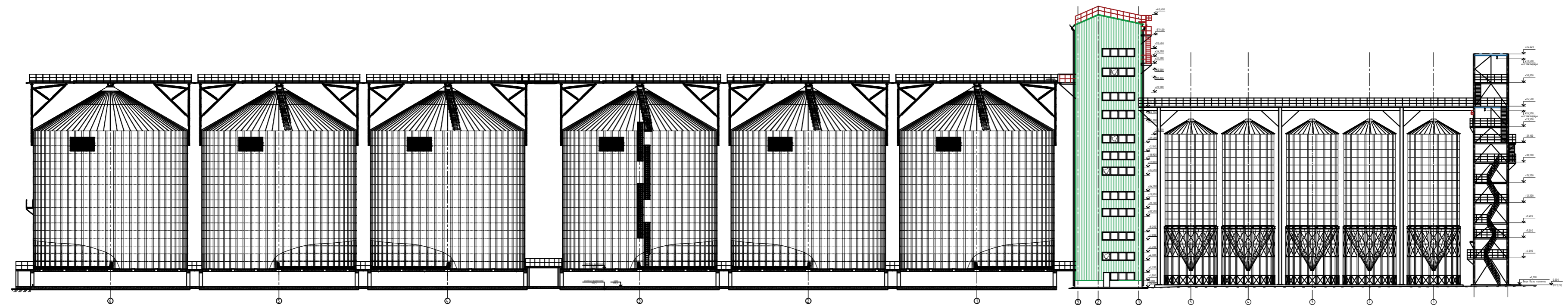
Фасад 3



ООО «СТАР НАФТА»					
132К/21-2...7-АР					
«Зелеварный комплекс перевалочного типа»					
Республика Башкортостан, р.н. Альшеевский, с/п.с. Рудякский, с. Рудякский, ул. Магистральная, д. 2					
Изм.	Испол.	Лист	Формат	Таблица	Дата
1					
2					
3					
4					
5					
6					
7					
8					
9					
10					
11					
12					
13					
14					
15					
16					
17					
18					
19					
20					
21					
22					
23					
24					
25					
26					
27					
28					
29					
30					
31					
32					
33					
34					
35					
36					
37					
38					
39					
40					
41					
42					
43					
44					
45					
46					
47					
48					
49					
50					
51					
52					
53					
54					
55					
56					
57					
58					
59					
60					
61					
62					
63					
64					
65					
66					
67					
68					
69					
70					
71					
72					
73					
74					
75					
76					
77					
78					
79					
80					
81					
82					
83					
84					
85					
86					
87					
88					
89					
90					
91					
92					
93					
94					
95					
96					
97					
98					
99					
100					

Зелеварный комплекс  
П Л Л  
Фасад 5  
ООО  
КРАСНОДАРЗЕРНОПРОЕКТ  
Формат А1-А2

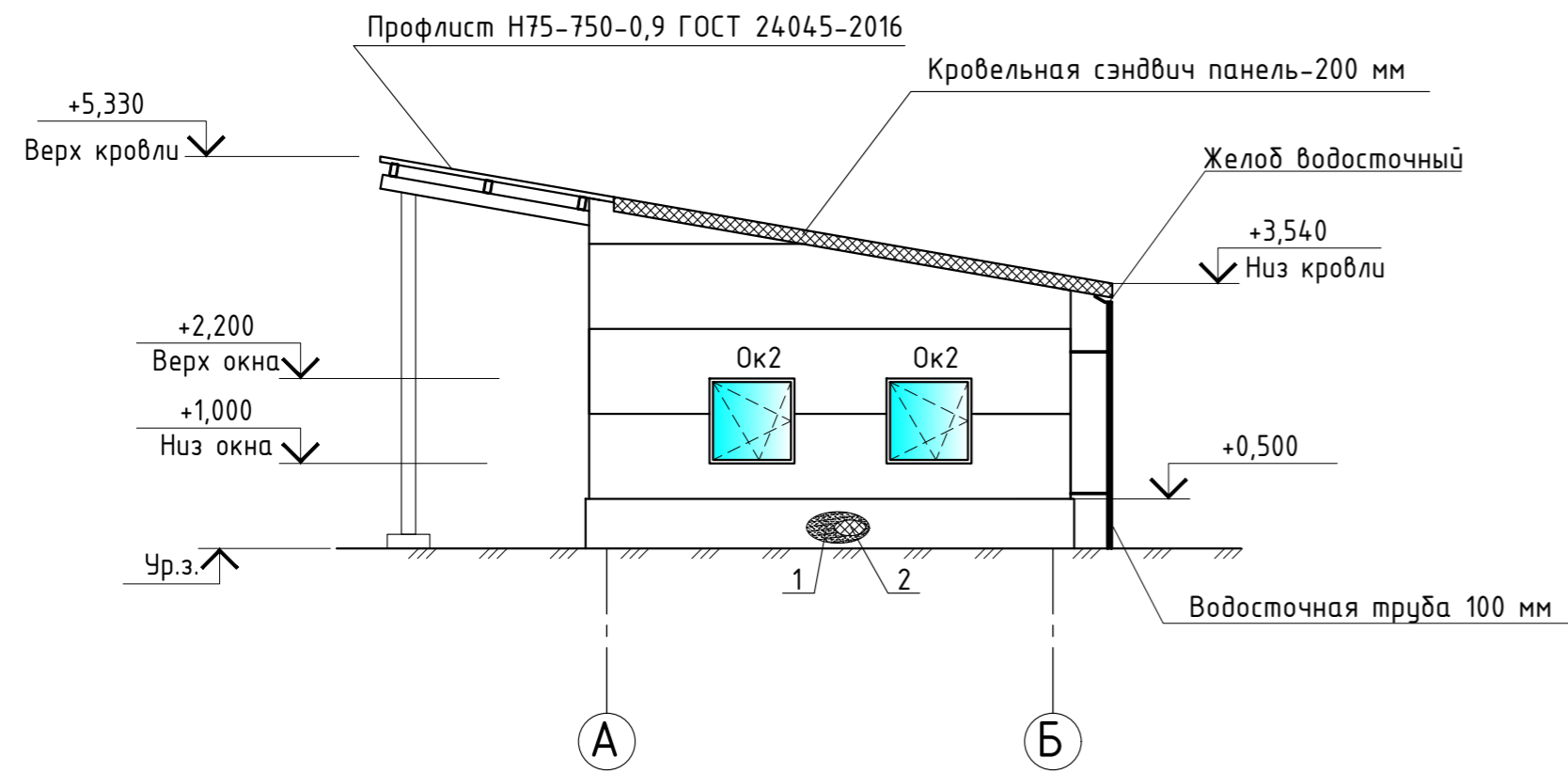
Фасад 4



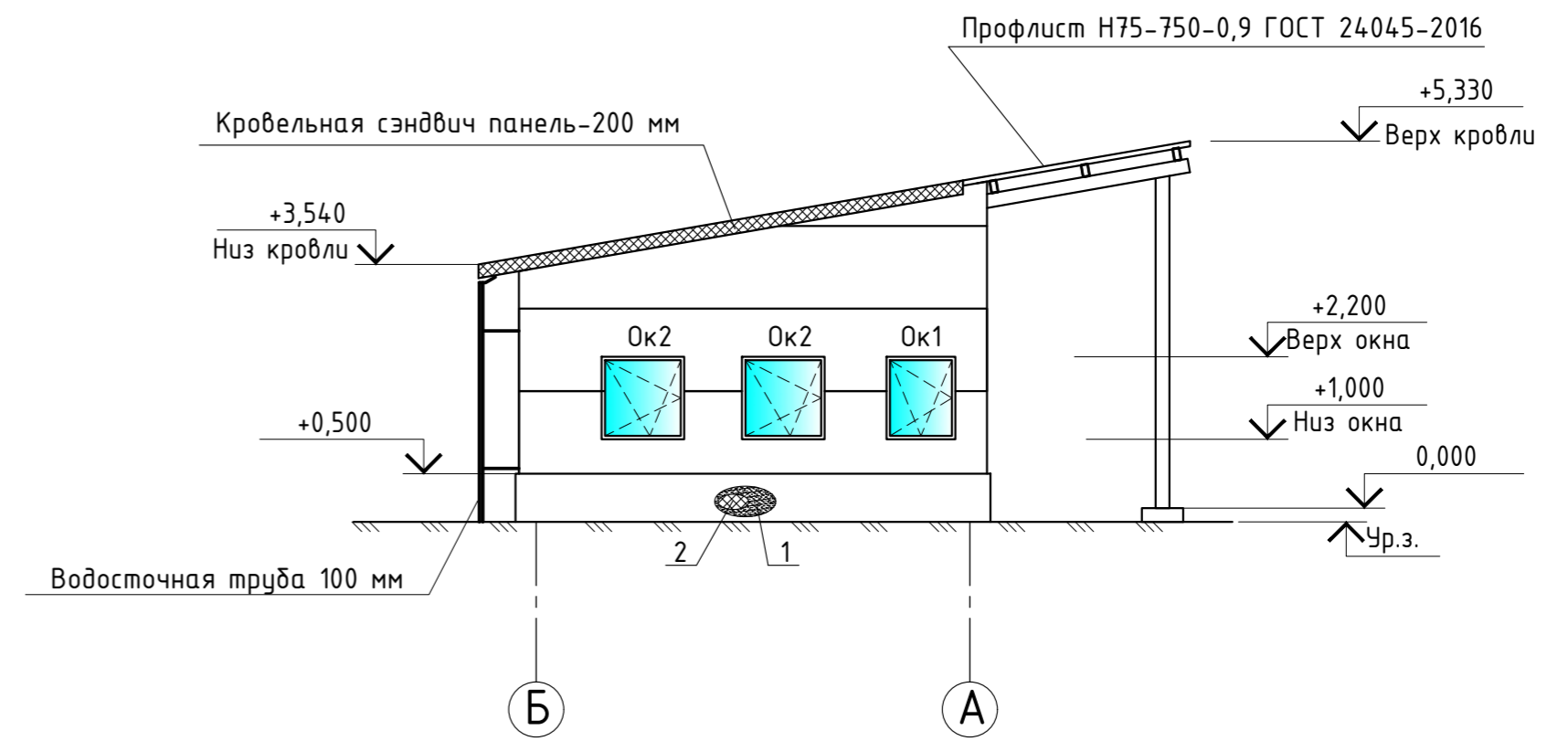
		ООО «СТАР НАФТА»	
		132К/21-2...7-АР	
		«Зелеварный комплекс переделочного типа»	
		Республика Башкортостан, р-н Альшеевский, с/с	
		Рыбейский с. Рыбейский, ул. Магистральная, д. 2	
Изм.	Исполн.	Лист	Формат
1	И.И.И.	1	A3
2	И.И.И.	2	A3
3	И.И.И.	3	A3
4	И.И.И.	4	A3
5	И.И.И.	5	A3
6	И.И.И.	6	A3
7	И.И.И.	7	A3
8	И.И.И.	8	A3
9	И.И.И.	9	A3
10	И.И.И.	10	A3
11	И.И.И.	11	A3
12	И.И.И.	12	A3
13	И.И.И.	13	A3
14	И.И.И.	14	A3
15	И.И.И.	15	A3
16	И.И.И.	16	A3
17	И.И.И.	17	A3
18	И.И.И.	18	A3
19	И.И.И.	19	A3
20	И.И.И.	20	A3
21	И.И.И.	21	A3
22	И.И.И.	22	A3
23	И.И.И.	23	A3
24	И.И.И.	24	A3
25	И.И.И.	25	A3
26	И.И.И.	26	A3
27	И.И.И.	27	A3
28	И.И.И.	28	A3
29	И.И.И.	29	A3
30	И.И.И.	30	A3
31	И.И.И.	31	A3
32	И.И.И.	32	A3
33	И.И.И.	33	A3
34	И.И.И.	34	A3
35	И.И.И.	35	A3
36	И.И.И.	36	A3
37	И.И.И.	37	A3
38	И.И.И.	38	A3
39	И.И.И.	39	A3
40	И.И.И.	40	A3
41	И.И.И.	41	A3
42	И.И.И.	42	A3
43	И.И.И.	43	A3
44	И.И.И.	44	A3
45	И.И.И.	45	A3
46	И.И.И.	46	A3
47	И.И.И.	47	A3
48	И.И.И.	48	A3
49	И.И.И.	49	A3
50	И.И.И.	50	A3
51	И.И.И.	51	A3
52	И.И.И.	52	A3
53	И.И.И.	53	A3
54	И.И.И.	54	A3
55	И.И.И.	55	A3
56	И.И.И.	56	A3
57	И.И.И.	57	A3
58	И.И.И.	58	A3
59	И.И.И.	59	A3
60	И.И.И.	60	A3
61	И.И.И.	61	A3
62	И.И.И.	62	A3
63	И.И.И.	63	A3
64	И.И.И.	64	A3
65	И.И.И.	65	A3
66	И.И.И.	66	A3
67	И.И.И.	67	A3
68	И.И.И.	68	A3
69	И.И.И.	69	A3
70	И.И.И.	70	A3
71	И.И.И.	71	A3
72	И.И.И.	72	A3
73	И.И.И.	73	A3
74	И.И.И.	74	A3
75	И.И.И.	75	A3
76	И.И.И.	76	A3
77	И.И.И.	77	A3
78	И.И.И.	78	A3
79	И.И.И.	79	A3
80	И.И.И.	80	A3
81	И.И.И.	81	A3
82	И.И.И.	82	A3
83	И.И.И.	83	A3
84	И.И.И.	84	A3
85	И.И.И.	85	A3
86	И.И.И.	86	A3
87	И.И.И.	87	A3
88	И.И.И.	88	A3
89	И.И.И.	89	A3
90	И.И.И.	90	A3
91	И.И.И.	91	A3
92	И.И.И.	92	A3
93	И.И.И.	93	A3
94	И.И.И.	94	A3
95	И.И.И.	95	A3
96	И.И.И.	96	A3
97	И.И.И.	97	A3
98	И.И.И.	98	A3
99	И.И.И.	99	A3
100	И.И.И.	100	A3



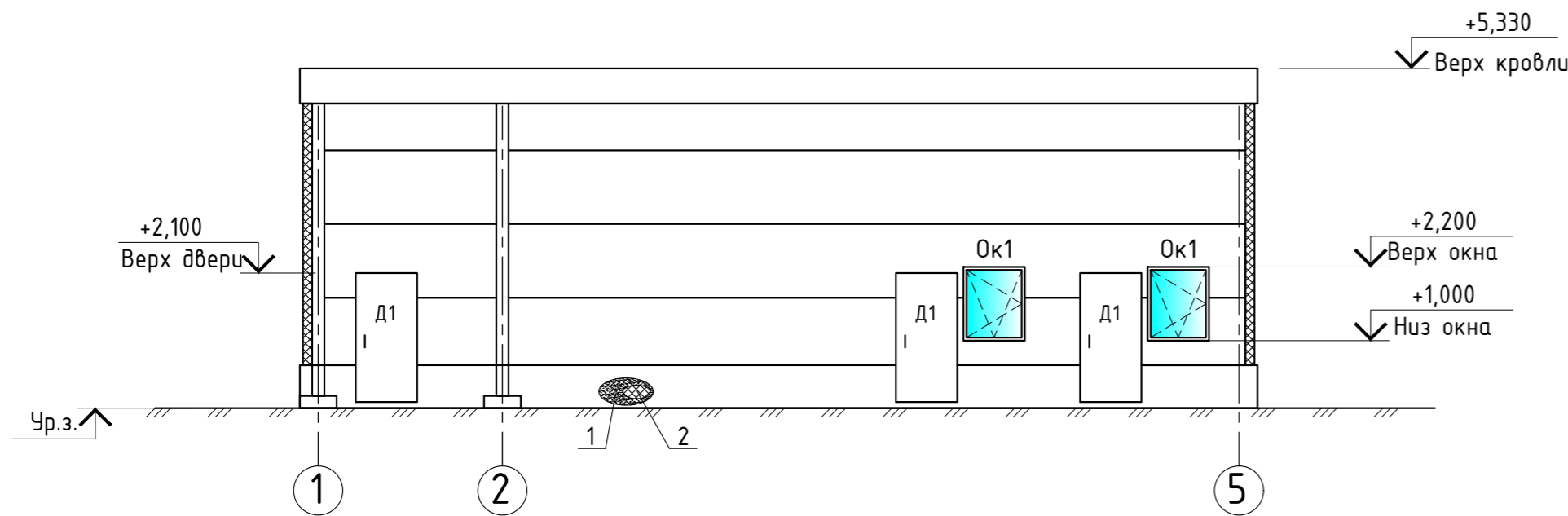
Фасад А-Б



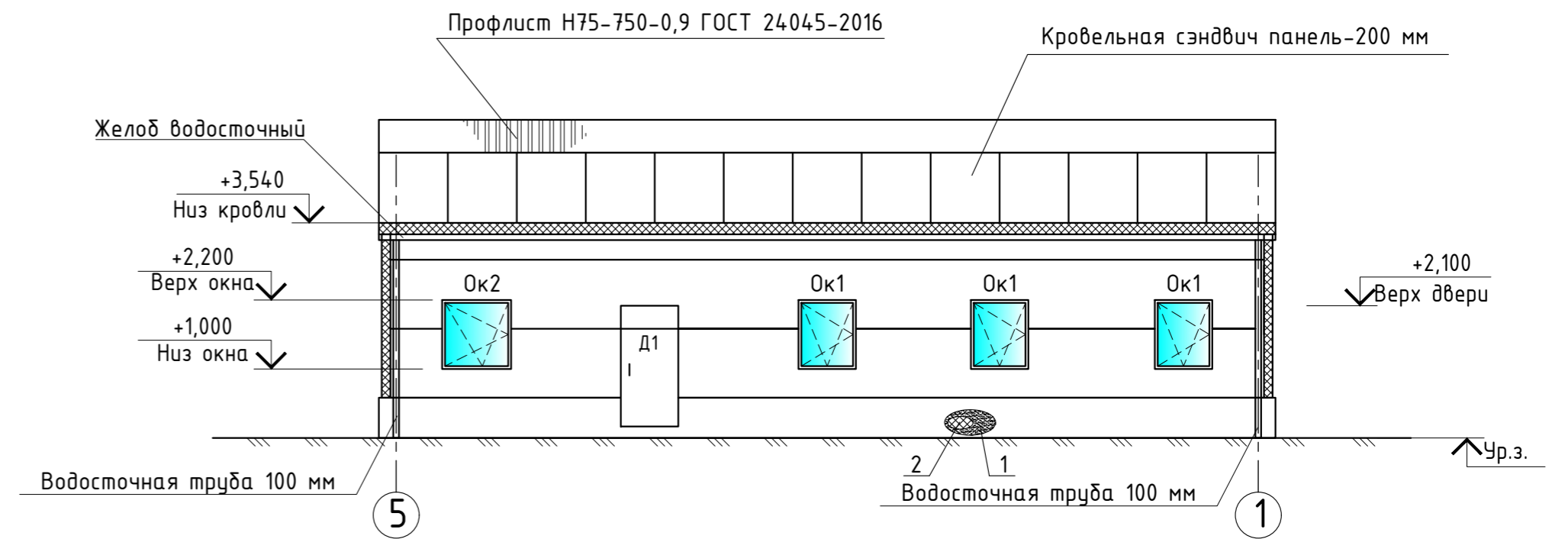
Фасад Б-А



Фасад 1-5



Фасад 5-1



Обозначение элементов отделочных материалов

Поз.	Обозначение	Наименование
		Стеновая сэндвич-панель, "МеталлПрофиль, t=150
		Кровельная сэндвич-панель, "МеталлПрофиль, t=200
1		Фасадная штукатурка, t=20
2	ТУ 5767-006-56925804-2007	"Пеноплэкс", min 35, t=50
		Н75-750-0,9 СтЭлс ЦЦЦ1 ПЭ RAL 5005/ГОСТ 24045-2016

1. Стеновое ограждение выполнить из стеновых сэндвич-панелей ООО "Компания Металл Профиль" МП-ТСП-З-150-1190-В-Т-МВ (ПЭ-01-5005-0,5/ПЭ-01-9003-05).

Кровельное покрытие выполнить из кровельных сэндвич-панелей ООО "Компания Металл Профиль" МП-ТСП-К-З-200-1190-В-Т-МВ (ПЭ-01-5005-0,5/ПЭ-01-9003-05).

2. Сэндвич-панели ООО "Компания Металл Профиль" допускается заменять на аналогичные панели других производителей с учетом соблюдения несущей способности, теплоизоляционных свойств и огнестойкости не менее чем у сэндвич-панелей указанных в данном проекте. Цвет панелей выбирается и согласовывается с заводом изготовителем заказчиком индивидуально.

3. Раскладка сэндвич-панелей и их монтажные узлы разрабатываются заводом изготовителем сэндвич-панелей. Раскладку принять горизонтальную.

ООО «СТАР НАФТА»

132К/21-8-АР

«Элеваторный комплекс перевалочного типа»

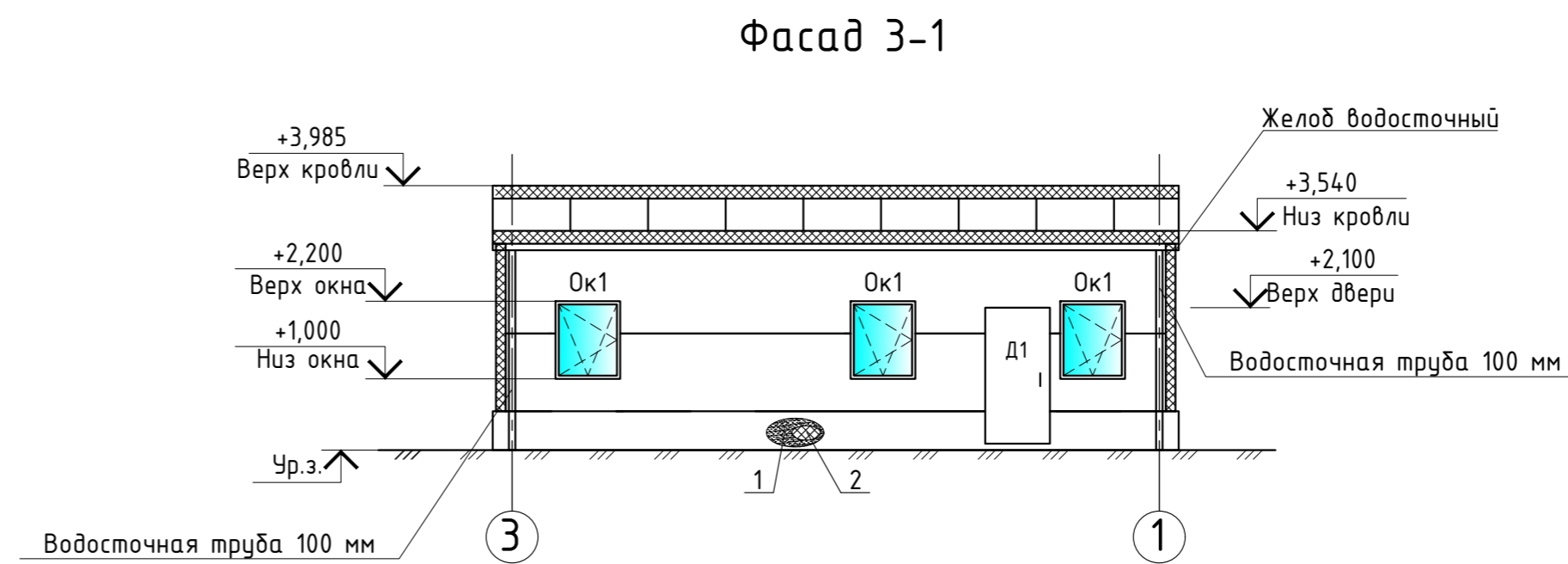
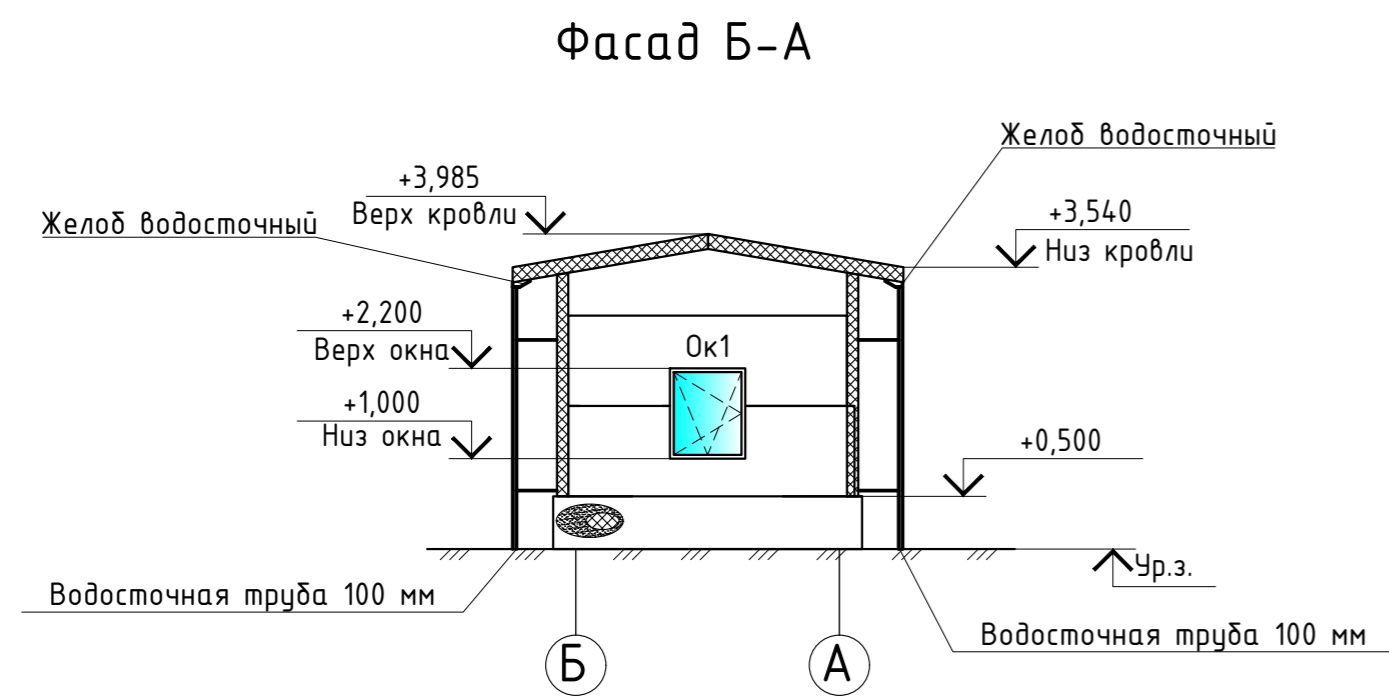
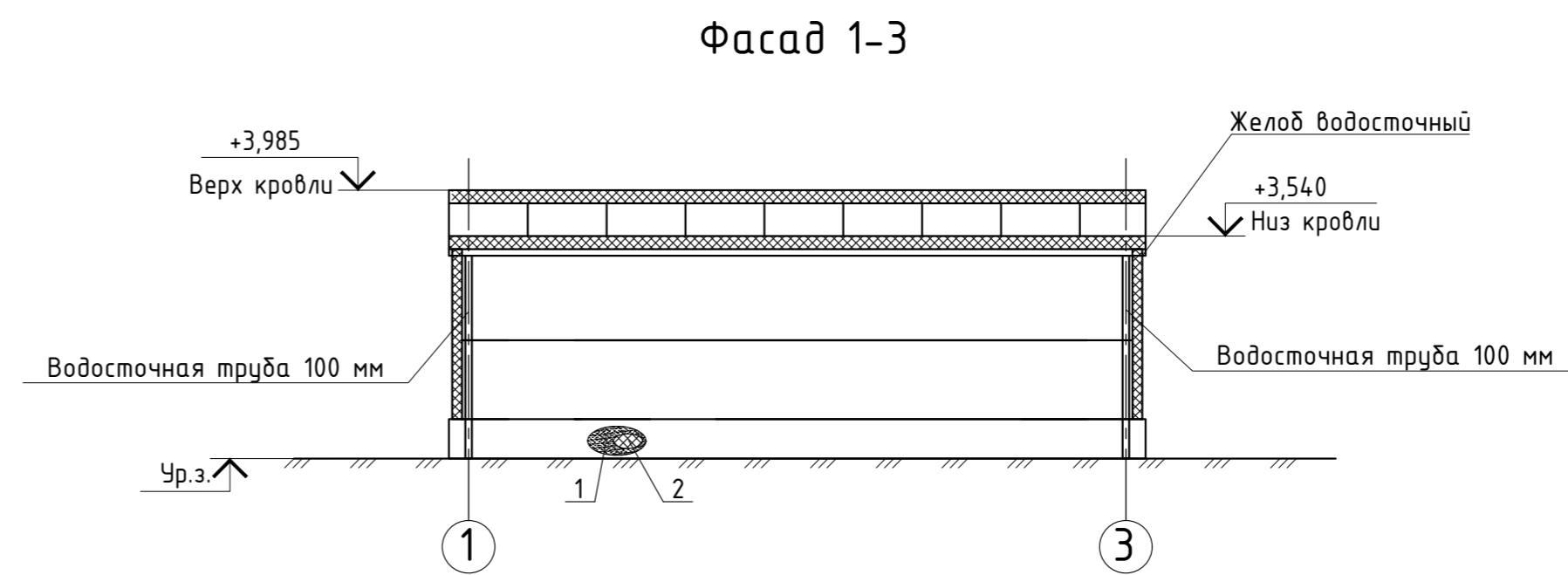
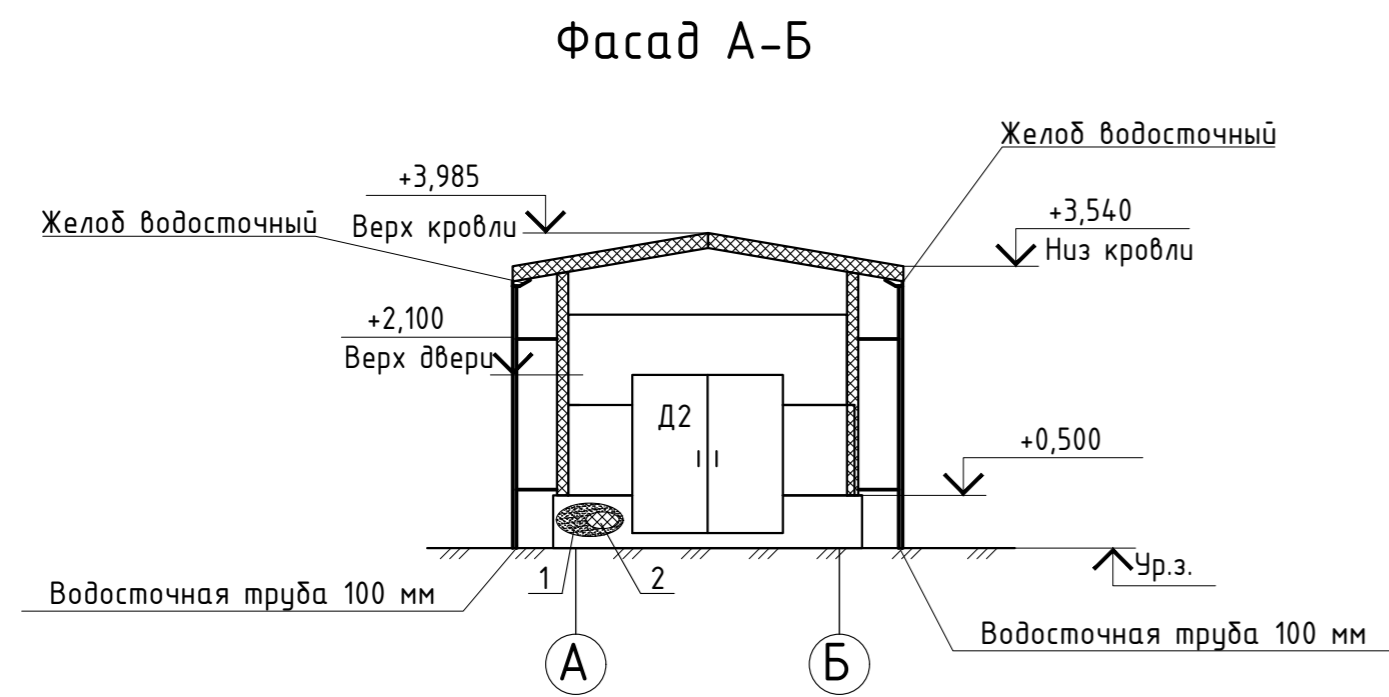
Изм.	Кол.уч.	Лист	№ док.	Подп.	Дата	Вспомогательное здание	Стадия	Лист	Листов
Разработал		Кордубайлов			12.21		Фасады	П	
Проверил		Александров			12.21				
Н. контр.		Фрунзе			12.21				
ГИП		Матвеев			12.21				

ООО «КРАСНОДАРЗЕРНОПРОЕКТ»

Согласовано

Инф. N подл. Подпись и дата

Взам. инв. N



#### Обозначение элементов отделочных материалов

Поз.	Обозначение	Наименование
		Стеновая сэндвич-панель, "МеталлПрофиль", t=150
		Кровельная сэндвич-панель, "МеталлПрофиль", t=200
1		Фасадная штукатурка, t=20
2	ТУ 5767-006-56925804-2007	"Пеноплэкс", тип 35, t=50

1. Стеновое ограждение выполнить из стеновых сэндвич-панелей ООО "Компания Металл Профиль" МП-ТСП-Z-150-1190-B-T-MB (ПЭ-01-5005-0,5/ПЭ-01-9003-05).  
Кровельное покрытие выполнить из кровельных сэндвич-панелей ООО "Компания Металл Профиль" МП-ТСП-K-Z-200-1190-B-T-MB (ПЭ-01-5005-0,5/ПЭ-01-9003-05).
2. Сэндвич-панели ООО "Компания Металл Профиль" допускается заменять на аналогичные панели других производителей с учетом соблюдения несущей способности, теплоизоляционных свойств и огнестойкости не менее чем у сэндвич-панелей указанных в данном проекте. Цвет панелей выбирается и согласовывается с заводом изготовителем заказчиком индивидуально.
3. Раскладка сэндвич-панелей и их монтажные узлы разрабатываются заводом изготовителем сэндвич-панелей. Раскладку принять горизонтальную.

<b>ООО «СТАР НАФТА»</b>					
<b>132K/21-9-AP</b>					
«Элеваторный комплекс перевалочного типа»					
Изм.	Кол.уч.	Лист	№ док.	Подп.	Дата
Разработал	Кордубайлов				12.21
Проверил	Александров				12.21
Н. контр.	Фрунзе				12.21
ГИП	Матвеев				12.21
Операторская зерносушильщика. Компрессорная.				Стадия	Лист
Фасады				П	1
				ООО "КРАСНОДАРЗЕРНОПРОЕКТ"	

Согласовано

Инф. и подл. Подпись и дата Взам. инв. №