

## Квартира

- Тип: жилое, квартира
- Площадь 81,1 м2
- Внизу квартира, вверху квартира
- Находится в собственности физ.лица

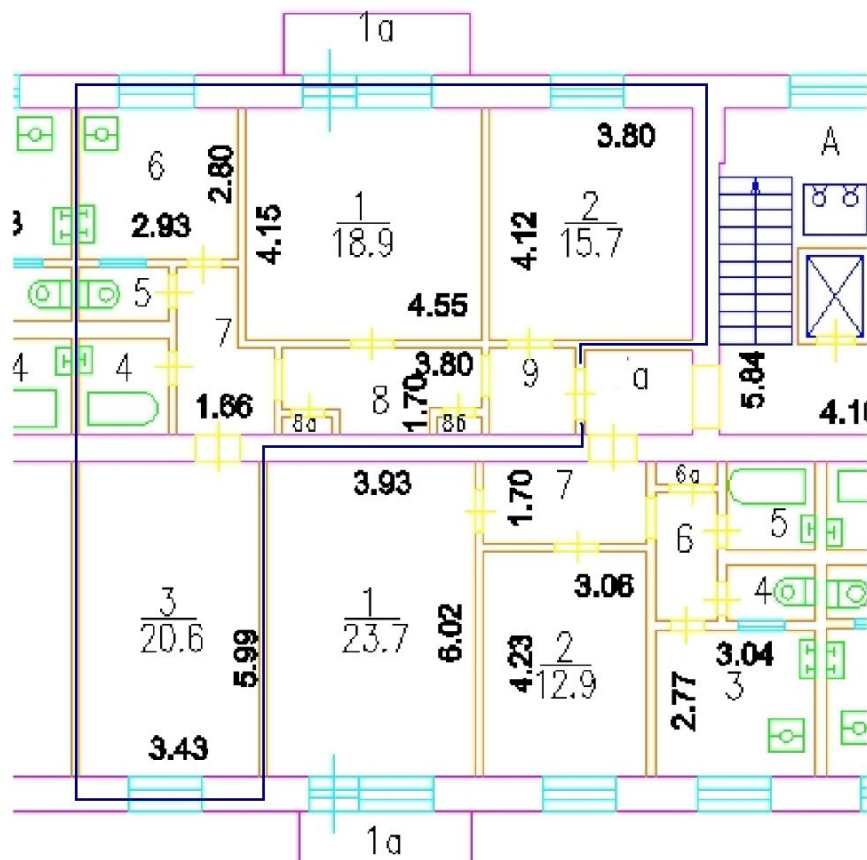
## Дом

- Год постройки 1960
- 8 этажей
- Серия, тип постройки здания:  
индивидуальный проект
- Несущие стены: Кирпич
- Перекрытия: Плоские железобетонные  
плиты
- Тип внутренних стен: Стены кирпичные
- Адрес: Хамовники, Фрунзенская наб.



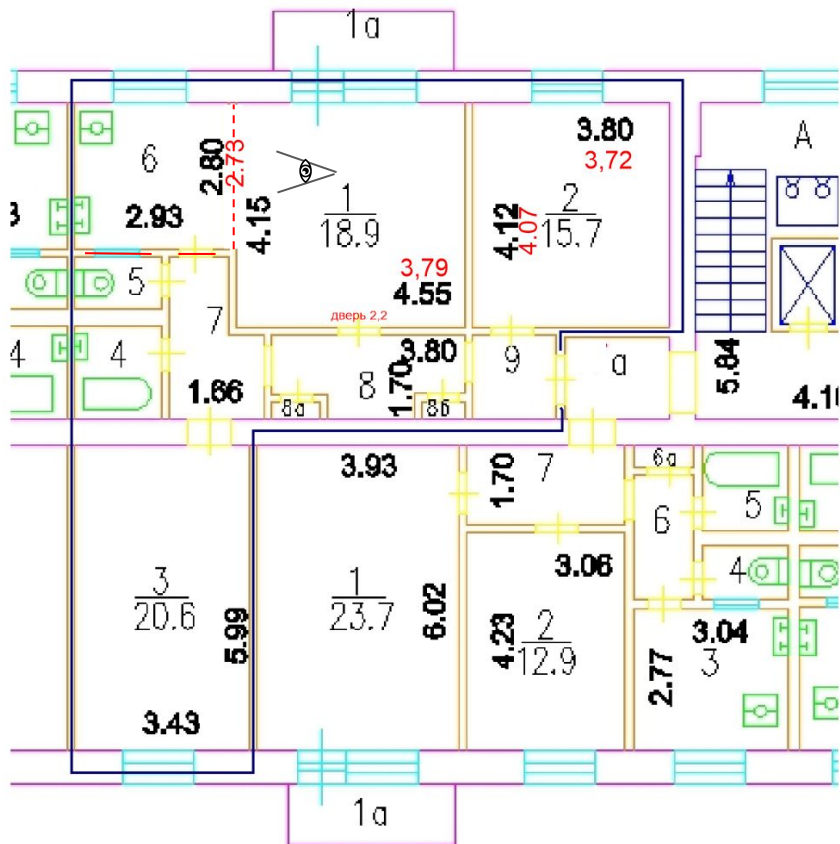
# План квартиры

В выписке без  
красных линий



# Кухня, ком.6

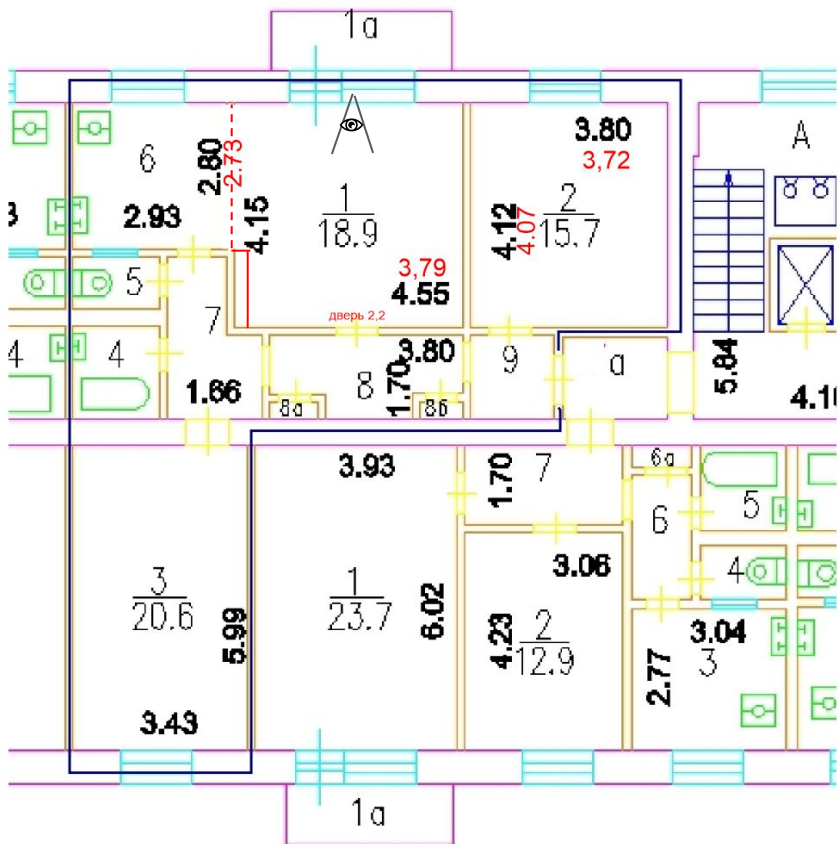
--- стена отсутствует  
— новая стена



1. газовая плита смещена влево на 1м
2. сделан проем в стене между ком 1 и 6
3. заложена дверь между ком. 6 и 7
4. заложено окно между ком. 5 и 6
5. чистовой пол в ком.6 поднят на 7 см относительно других помещений
6. дверь между кухней и гостиной отсутствует

# Гостиная, ком.1

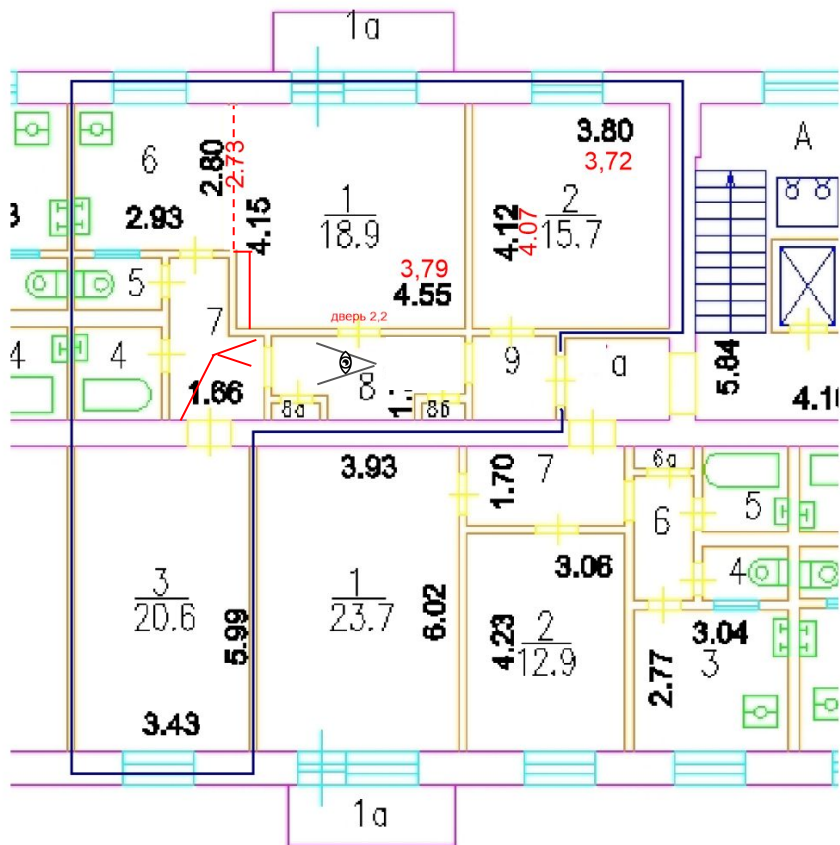
--- стена отсутствует  
— новая стена



1. проём двери расширен до 2,2 м
2. выполнен декоративный потолок из ГКЛ
3. площадь комнаты уменьшена за счет переноса стены между комн. 1 и 7.

# Коридор, ком.8

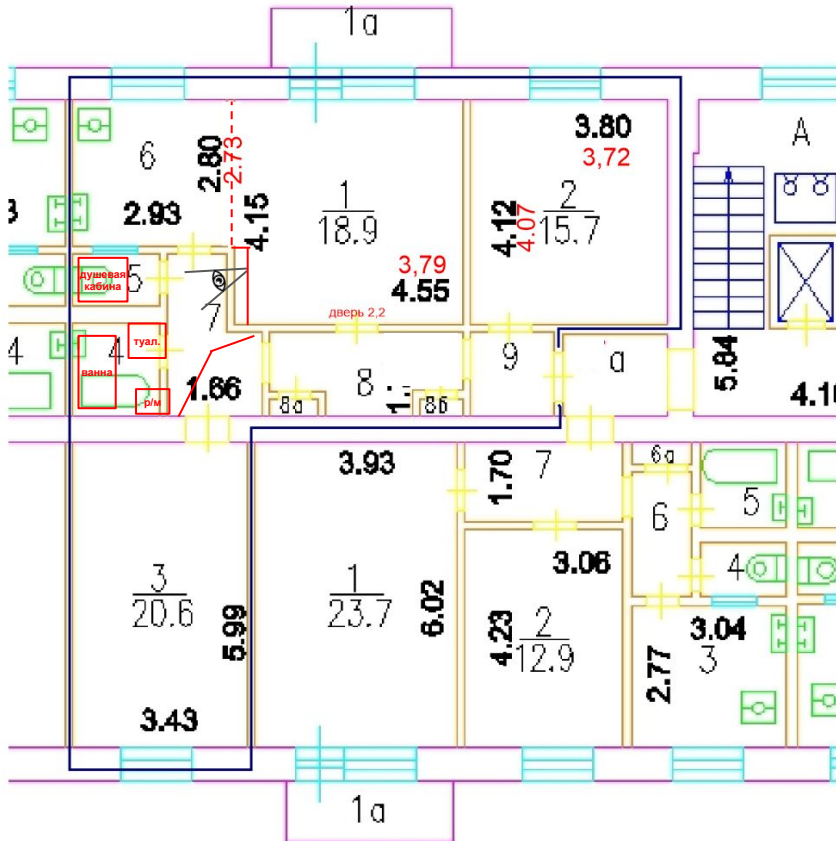
--- стена отсутствует  
— новая стена



1. дверь в санузел перенесена

# Санузел, ком.4,5,7

--- стена отсутствует  
— новая стена



1. на месте туалета (5) устроена душевая кабина
2. раковина перенесён, отмечен "р/м".
3. ванная перенесена
4. туалет перенесён