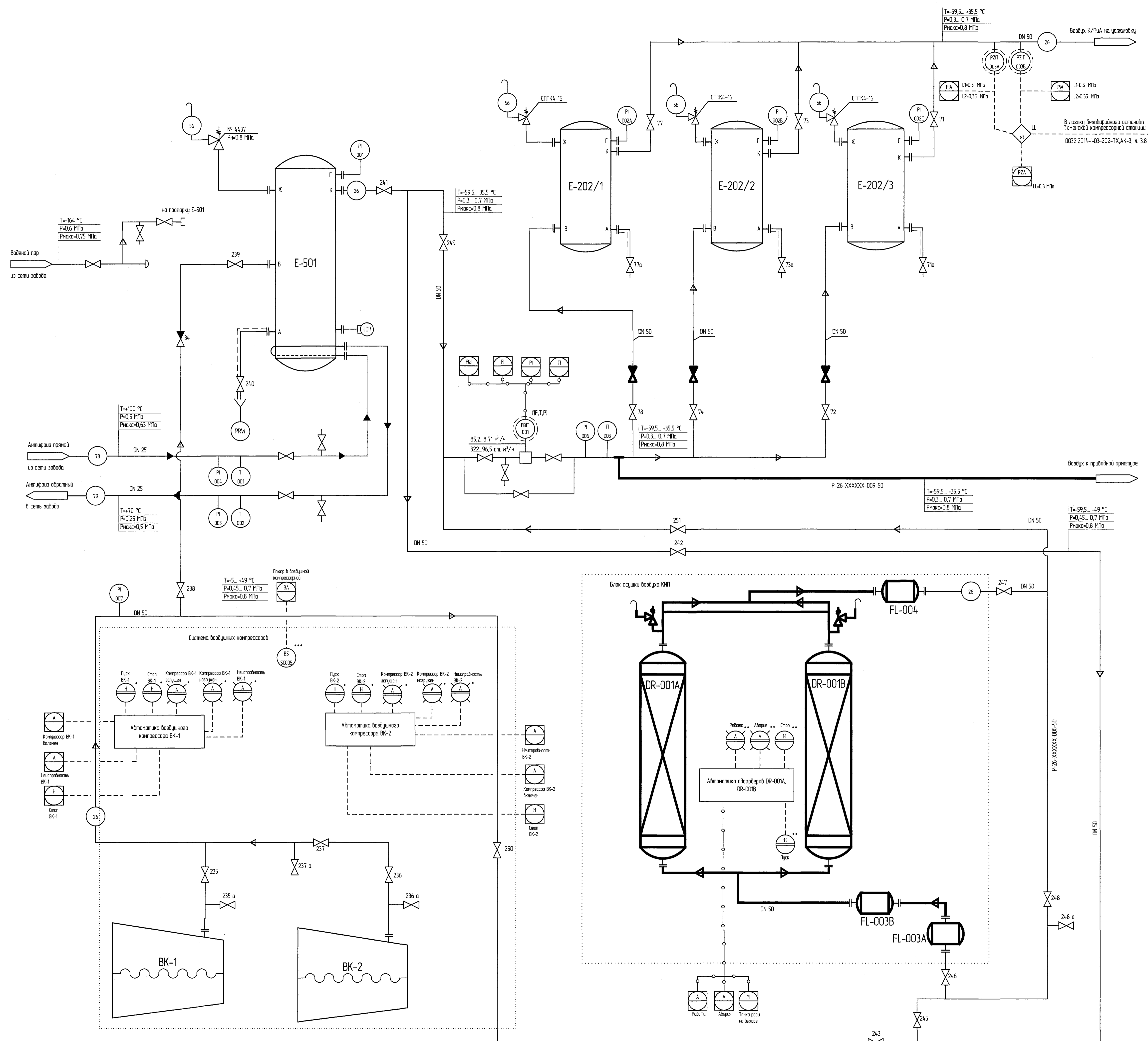


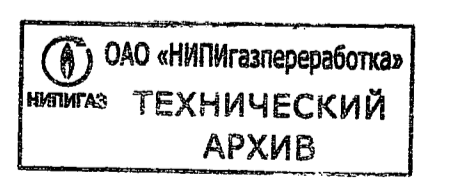
Обозначение	Наименование
26	Воздух КИПиА
56	Спробливание в атмосферу
78	Антифриз (теплоноситель) прямой
79	Антифриз (теплоноситель) обратный
PRW	Производственно-вахтовая канализация
T07	Пар водяной
T08	Конденсатопровод



СПЕЦИФИКАЦИЯ

Поз.	Обозначение	Наименование	Кол.	Масса ед., кг	Примечание
		Блок осушки воздуха КИП Q=300 нм³/ч	1	261,8	Комплектная
		L=1237,5 мм В=908,0 мм Н=16900,0 мм			поставка
		Рмакс=1,6 МПа			
		В состав входит DR-001A, DR-001B,			
		FL-003A, FL-003B и FL-004A, FL-004B			
DR-001A		Осушитель воздуха	2		новый
DR-001B		Осушитель воздуха	2		новый
FL-003A		Фильтр очистки воздуха	2		
FL-003B		Фильтр очистки воздуха	2		
FL-004		Фильтр для очистки воздуха	1		
BK-1		Воздушный компрессор HAFI ACU 37	2		Сущ.
BK-2		Q=300 нм³/час N=37кВт			
		Рмакс=0,8 МПа			
E-202/1	50163	Ресивер воздуха	1	4102,0	Сущ.
		V = 25,0 м³ D=2200мм Н=7330 мм			
		Рразр=0,8 МПа			
E-202/2	1488	Ресивер воздуха	1	4217,0	Сущ.
		V = 25,0 м³ D=2200мм Н=7330 мм			
		Рразр=0,8 МПа			
E-202/3	6202	Ресивер воздуха	1	4217,0	Сущ.
		V = 25,0 м³ D=2200мм Н=7030 мм			
		Рразр=0,8 МПа			
E-501	50158	Воздухоохладитель	1	4102,0	Сущ.
		V = 25,0 м³ D=2200 мм Н=7330 мм			
		Рразр=0,8 МПа			

- 1 Тонкими линиями показаны существующие трубопроводы и арматура
- 2 Жирными линиями показано новое оборудование, трубопроводы, арматура
- 3 Символом "*" указано существующее оборудование КИП
- 4 Символом "*" отмечено оборудование КИП, поставляемое комплектно с оборудованием
- 5 Символом "*" отмечено оборудование заказанное в комплекте СС
- 6 Идентификация участка нового/заменяемого трубопровода начинается с "305-"
- 7 Идентификация всего оборудования КИПиА начинается с "305-I"
- 8 Идентификация нового оборудования СС начинается с "404-F"
- 9 Идентификация нового оборудования начинается с "305-E"
- 10 Ресиверы E-202/1, E-202/2, E-202/3 территориально расположены на установке осушки газа 0032.2014-03-205
- 11 Продувка азотом осуществляется от передвижной азотной станции
- 12 Все существующие приборы заменяются на новые, кроме тех приборов которые обозначены символом "*"



0032.2014-03-305-ТХ-АК-3					
Цех компримирования и транспортировки газа Тименской компрессорной станции					
Изм.	Колонка	Лист	№рек.	Подпись	Дата
Разр.	Башенко	3			2014
Разр.	Манастерский	3			2014
Разр.	Зыков	3			2014
Исполн.	Ковалев	3			2014
ГИП	Ковалев	3			2014
Техн. дир.	Маглов	3			2014

Система подвозки воздуха

Технологическая схема и схема автоматизации

Формат А1