

Здание бытового обслуживания в г.округе Истра, дер. Никулино, ул. Шоссейная



Согласовано

Взам. инв. №

Подп. и дата

Инв. № подл.

Изм.	Кол.уч.	Лист	№ док.	Подп.	Дата

Образ здания

Участок расположен между улицей и жилыми участками, вблизи перекрестка ул.Шоссейная и Вишневая.

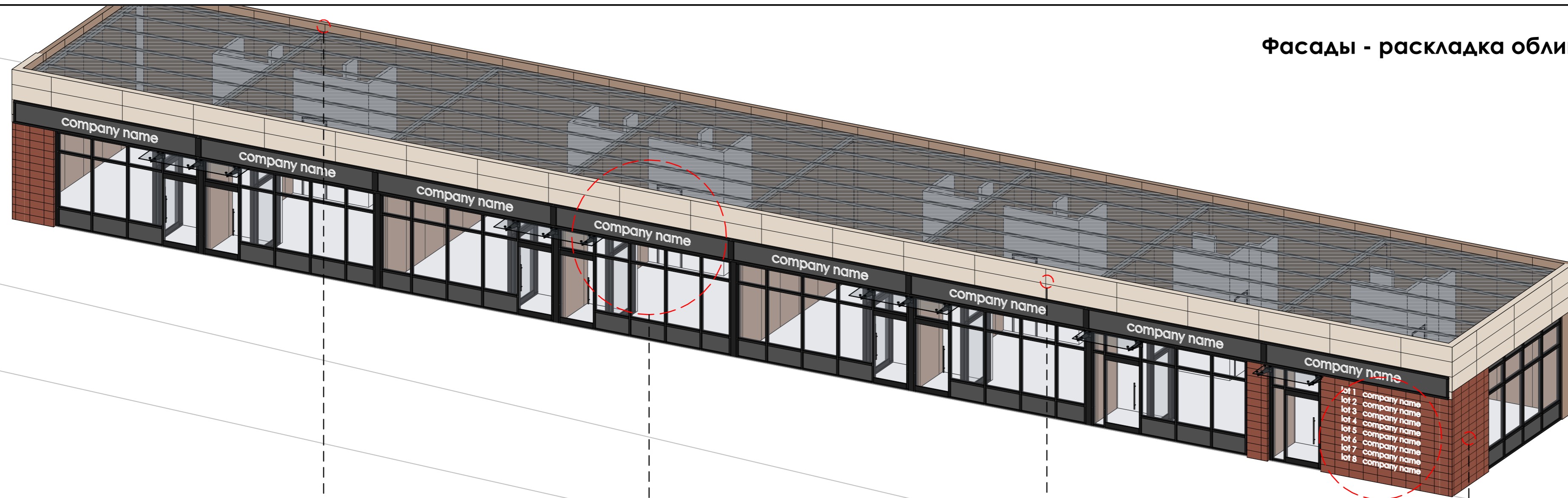
Также по улице вблизи участка не представлены магазины товаров повседневного спроса (кроме магнита), так что таковые могут быть заинтересованы в аренде.

Для привлечения потенциальных арендаторов предложено сформировать более камерный характер фасада при помощи дробления фронта остекления в сочетании с мелкогабаритной отделкой теплых тонов, соответствующая окружающей краснокирпичной застройке.

Согласовано					
Взам. инв. №					
Подп. и дата					
Инв. № подл.					



Изм.	Кол.уч.	Лист	№ док.	Подп.	Дата	Лист
						03



Конструкции стен непросматриваемых фасадов

Сэндвич-панели вертикально монтируемые 1000x4000x150мм с гладким окрашенным металлическим покрытием

Облицовка блока информационной конструкции

Металлический лист на направляющих, зажатый по периметру металлическими профилями в цвет профилей остекления

Облицовка парапета

Навесные фиброцементные панели окрашенные RAL9001 производства Latonit или аналогичные, с креплением на подсистеме <https://www.latonit.ru/product/plita-latonit-okrashennaya/>

Конструкция парапета

Над остеклением - сэндвич-панели горизонтальные 1200x5000x150мм с гладким окрашенным металлическим покрытием

Информационная конструкция

Объемные буквы, с указанием наименований организаций, для ориентирования покупателей при проходе с внутриквартального проезда справа

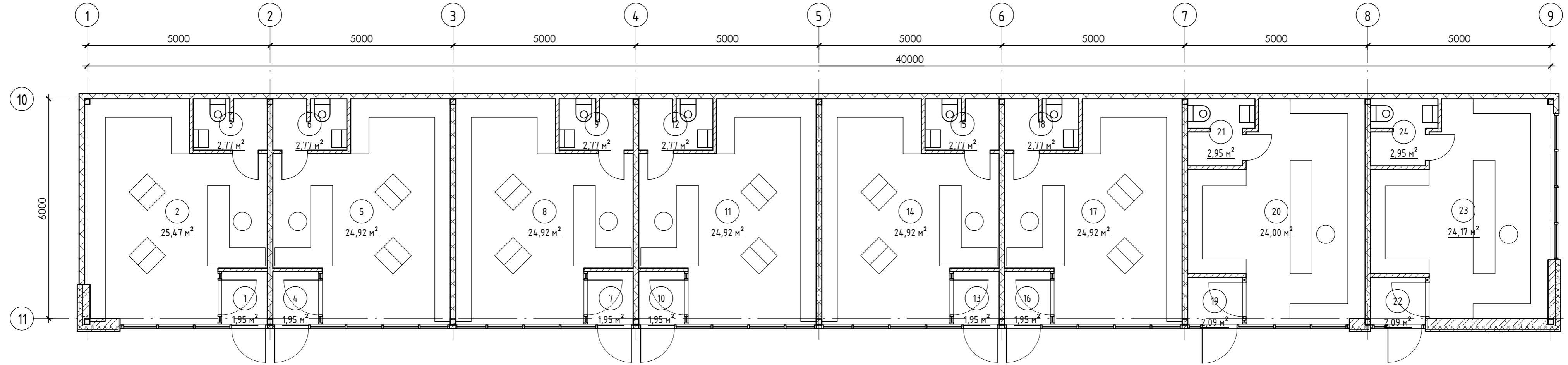
Облицовка простенков

Навесные терракотовые панели (напр. Terranit CH <https://duvils.ru/terranit-lt18g> либо Алюминстрой) https://www.terra-terracota.ru/terracota_catalog/standart_panels/index.php /альтернативно, возможно использовать навесные бетонные панели под плитку



Изм.	Кол.уч.	Лист	№ док.	Подп.	Дата

План этажа



Экспликация помещений

Номер	Наименование	Площадь, м ²	Кат. пом.
<u>Этаж 1</u>			
1	Тамбур	2,0	
2	Торговое помещение	25,5	
3	Санузел/ПУИ	2,8	
4	Тамбур	2,0	
5	Торговое помещение	24,9	
6	Санузел/ПУИ	2,8	
7	Тамбур	2,0	
8	Торговое помещение	24,9	
9	Санузел/ПУИ	2,8	
10	Тамбур	2,0	
11	Торговое помещение	24,9	
12	Санузел/ПУИ	2,8	

Номер	Наименование	Площадь, м ²	Кат. пом.
<u>Этаж 1</u>			
13	Тамбур	2,0	
14	Торговое помещение	24,9	
15	Санузел/ПУИ	2,8	
16	Тамбур	2,0	
17	Торговое помещение	24,9	
18	Санузел/ПУИ	2,8	
19	Тамбур	2,1	
20	Торговое помещение	24,0	
21	Санузел/ПУИ	3,0	
22	Тамбур	2,1	
23	Торговое помещение	24,2	
24	Санузел/ПУИ	3,0	
Суммарная площадь помещений		236,7	

Общая площадь этажа 246,5м²

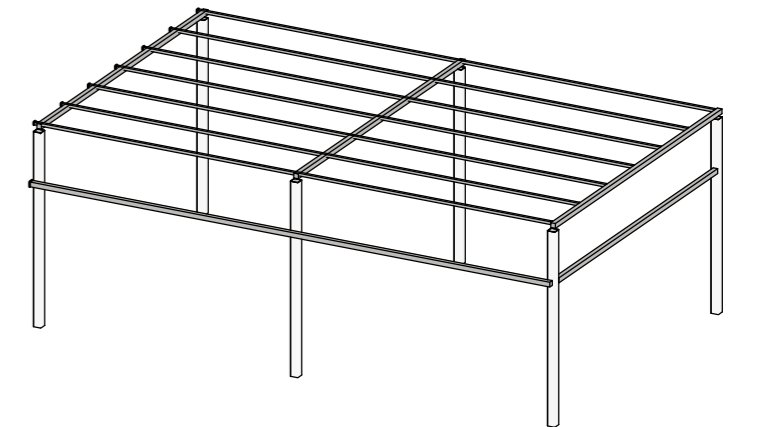
Функциональное назначение здания:
Бытовое обслуживание (код вида разрешенного использования 3.3)

Конструктив

Жесткая система из колонн, балок и прогонов, выполненных из металлических труб.

Ограждающие конструкции - сэндвич панели.

Простенки с облицовкой навесными терракотовыми панелями (вентфасад) выполнены из газобетона с утеплением минераловатными плитами.



Изм.	Кол.уч.	Лист	№ док.	Подп.	Дата
------	---------	------	--------	-------	------