

Технико-экономические показатели Дома

таблица 1

Наименование	Ед. изм.	Всего
Многоквартирный жилой дом		
Количество этажей всего	шт.	25
Количество общественных этажей	шт.	1
Количество цокольных этажей	шт.	1
Количество жилых этажей	шт.	23
Количество технических этажей	шт.	-
Площадь застройки	м ²	965,51
Площадь здания	м ²	16 075,75
Строительный объем выше отм. 0,000	м ³	59 061,47
ниже отм. 0,000	м ³	2 589,87
Общая площадь квартир	м ²	11850,59
Площадь комнат, помещений вспомогательного использования и других помещений	м ²	-
Общее количество квартир:		
1) однокомнатные		96 (S=4246,51 кв.м.)
2) двухкомнатные		72 (S=4120,61 кв.м.)
3) трехкомнатные		48 (S=3482,47 кв.м.)
Всего:		216

Взам. инв. №

Подпись и дата

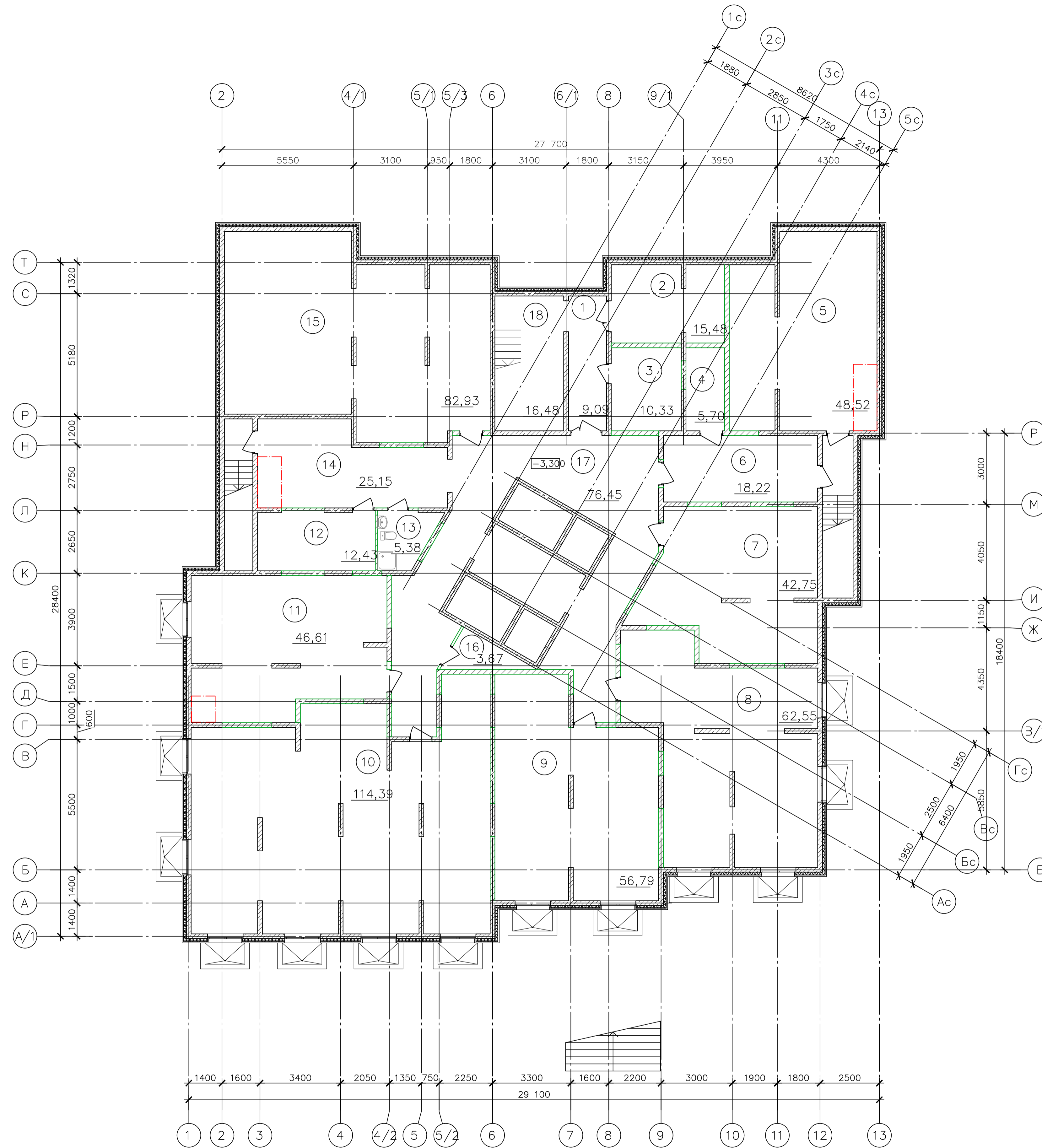
Инв. № подл.

Изм.	Кол.	Лист	№ док	Подпись	Дата

Лист

2

Номер помещения	Наименование	Площадь, м ²	Кат. помещения
1	Коридор	9.09	
2	Электрощитовая	15.48	
3	Подсобное помещение	10.33	
4	Помещение ОВ	5.70	
5	ИТП	48.52	
6	Коридор	18.22	
7	Офисное помещение	42.75	
8	Офисное помещение	62.55	
9	Офисное помещение	56.79	
10	Офисное помещение	114.39	
11	Офисное помещение	46.61	
12	Серверная	12.43	
13	ПУИ	5.38	
14	Коридор	25.15	
15	Офисное помещение	82.93	
16	Помещение ОВ	3.67	
17	Коридор	76.45	
18	Лестничная клетка	16.48	
Итого		652.92	



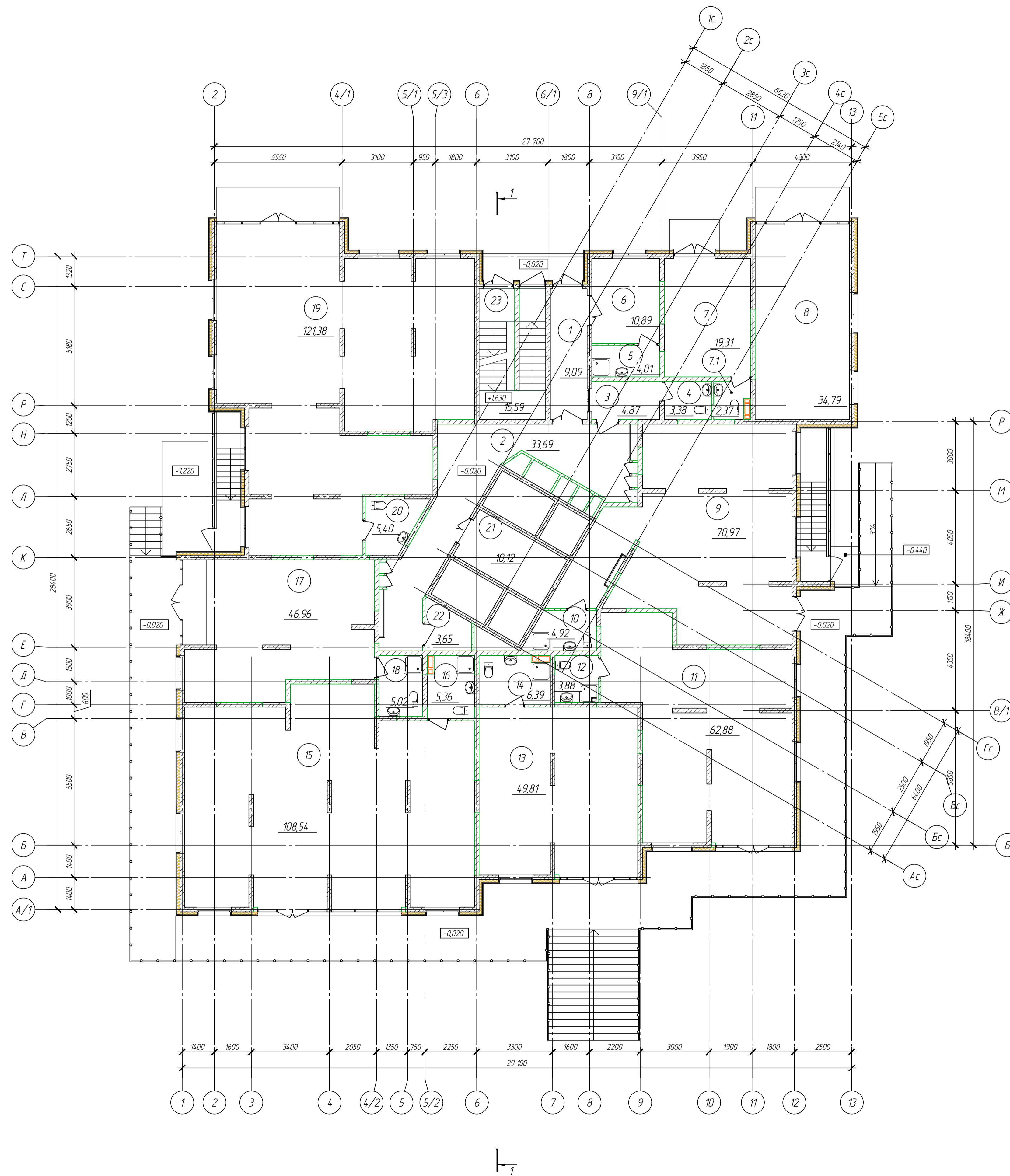
Условные обозначения:

- наружные несущие конструкции из монолитного железобетона $\delta=200$ мм. с утеплением и вент. фасадом
- внутренние стены из газосиликатного блока $\delta=200$ мм.
- внутри квартирные перегородки из газосиликатного блока $\delta=$

100		200		380	
1					
План цокольного этажа					
Формат А1					

Имя ? под ?

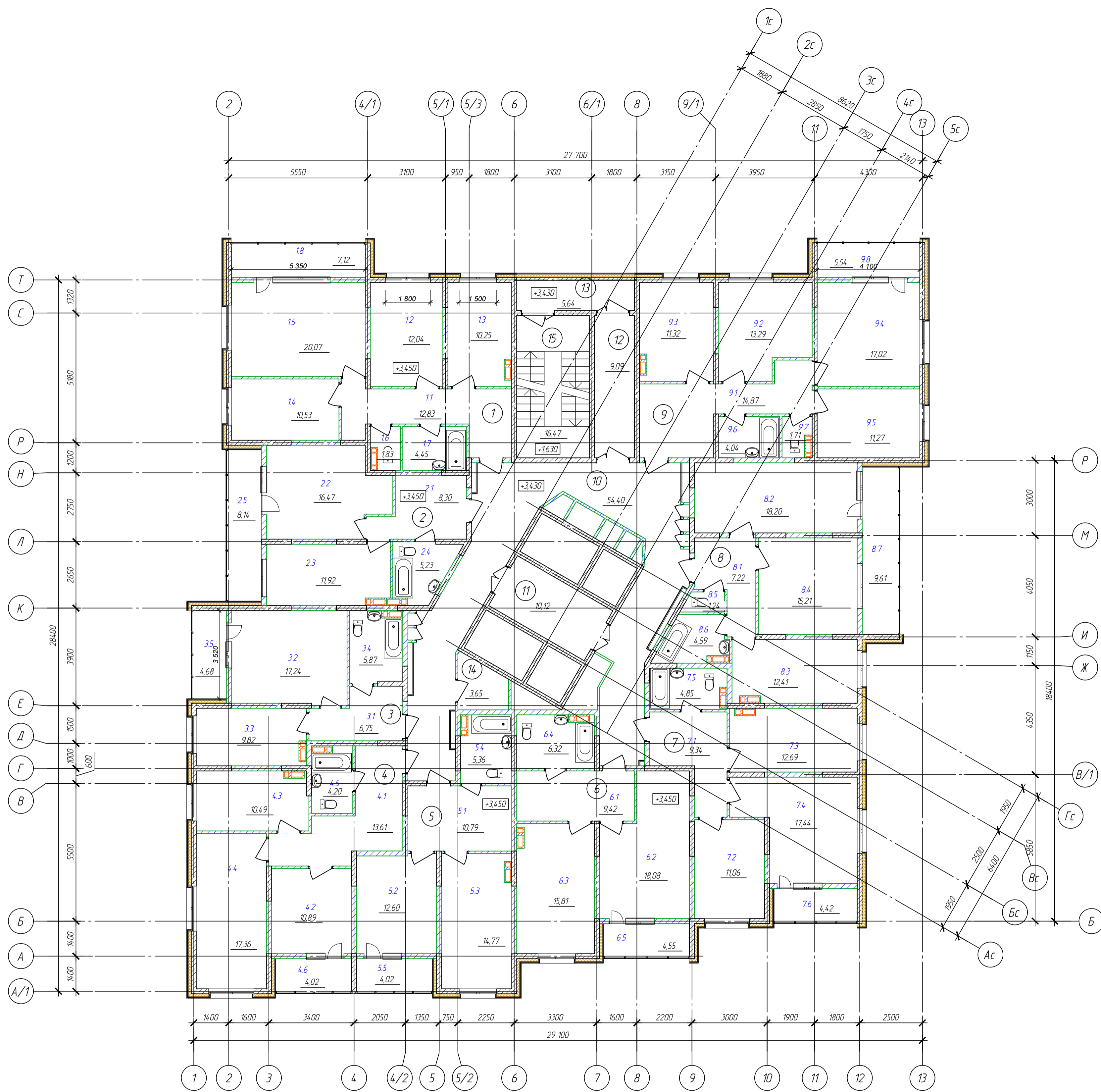
Номер помещения	Наименование	Площадь, м ²	Кот. помещения
1	Входной тамбур	9,09	
2	Вестибюль	33,69	
3	Комната консьержа	4,87	
4	Сан узел	3,38	
5	ПМ	4,01	
6	Калиточная	10,89	
7	Помещение управляющего	19,31	
7.1	Сан узел	3,38	
8	Офисное помещение	34,79	
9	Офисное помещение	70,97	
10	Сан узел совмещ. с ПМ	4,92	
11	Офисное помещение	62,88	
12	Сан узел совмещ. с ПМ	3,88	
13	Офисное помещение	49,81	
14	Сан узел совмещ. с ПМ	6,39	
15	Офисное помещение	108,54	
16	Сан узел совмещ. с ПМ	5,36	
17	Офисное помещение	46,96	
18	Сан узел совмещ. с ПМ	5,02	
19	Офисное помещение	121,38	
20	Сан узел совмещ. с ПМ	5,40	
21	Лифтовой холл	10,12	
22	Помещение ОВ	3,65	
23	Лестничная клетка	15,59	
Итого		644,28	



- Условные обозначения:**
- наружные несущие конструкции из монолитного железобетона $\delta=200$ мм с утеплением и вент. фасадам
 - внутренние несущие конструкции из монолитного железобетона $\delta=200$ мм
 - внутренние стены из газосиликатного блока $\delta=200$ мм
 - внутри квартирные перегородки из газосиликатного блока $\delta=100$ мм

Сделано в 2010 г.
 Проект № 10/10
 План 1-го этажа

Лист	
п	
План 1-го этажа	
Формат	A1



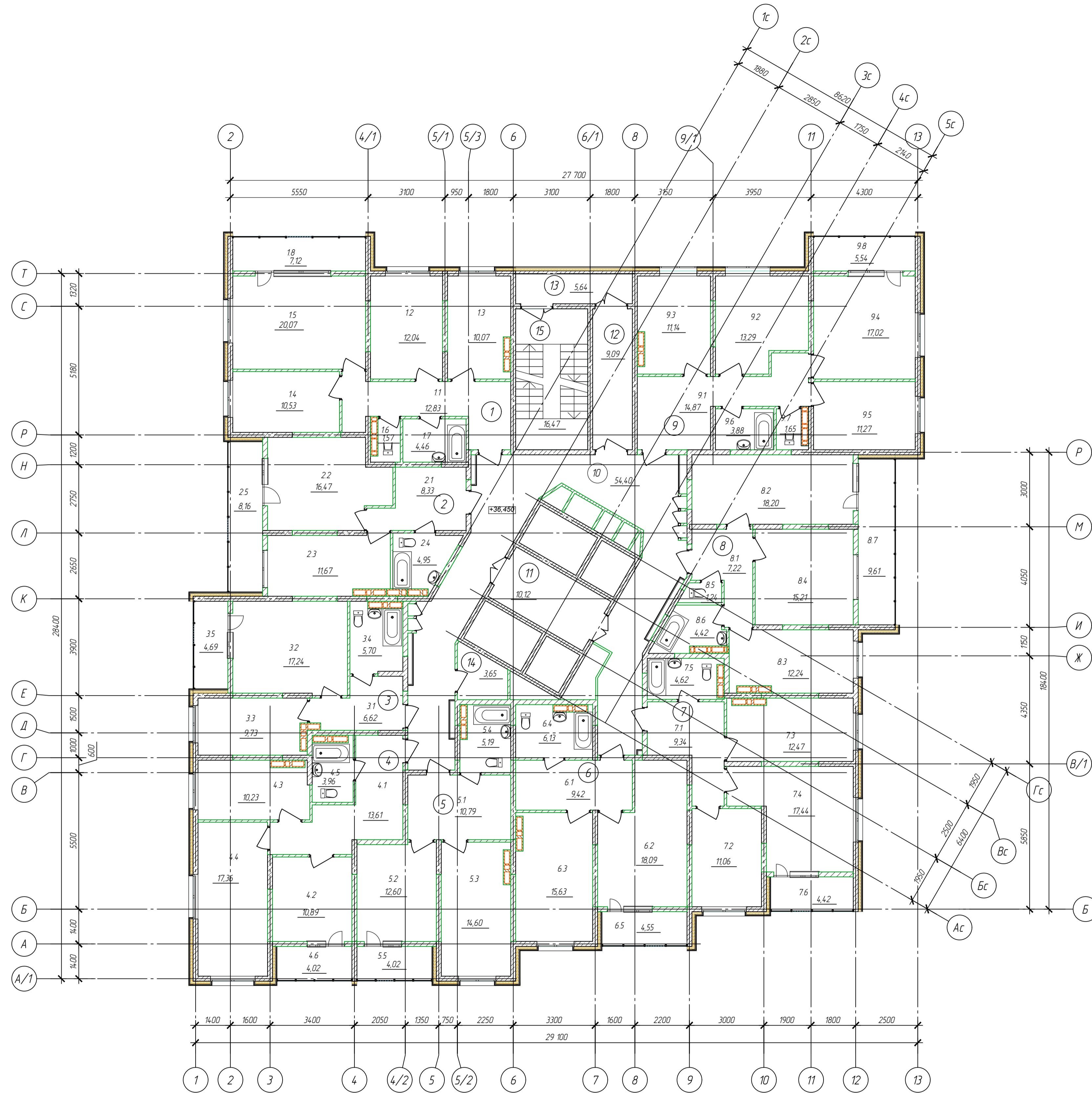
Экспликация помещений				Экспликация помещений			
№ п/п	Наименование	Площадь, м²	Кот. помеще-ния	№ п/п	Наименование	Площадь, м²	Кот. помеще-ния
1	3-х комнатная квартира	75.56	6	6	1-а комнатная квартира	51.91	
11	Прихожая	12.83	6.1	6.1	Прихожая	9.42	
12	Комната жилая	12.04	6.2	6.2	Комната жилая	18.08	
13	Кухня	10.25	6.3	6.3	Кухня	15.81	
14	Комната жилая	10.53	6.4	6.4	Сан. узел совмещенный	6.32	
15	Комната жилая	20.07	6.5	6.5	Лоджия	2.28	
16	Ванная комната	4.45	7	7	2-х комнатная квартира	57.59	
17	Сан. узел	1.83	7.1	7.1	Прихожая	9.34	
18	Лоджия	3.56	7.2	7.2	Комната жилая	11.06	
2	1-а комнатная квартира	45.99	7.3	7.3	Кухня	12.69	
2.1	Прихожая	8.30	7.4	7.4	Комната жилая	17.44	
2.2	Комната жилая	16.47	7.5	7.5	Сан. узел совмещенный	4.85	
2.3	Кухня	11.92	7.6	7.6	Лоджия	2.21	
2.4	Сан. узел совмещенный	5.23	8	8	2-х комнатная квартира	63.68	
2.5	Лоджия	4.07	8.1	8.1	Прихожая	7.22	
3	1-а комнатная квартира	42.02	8.2	8.2	Комната жилая	18.20	
3.1	Прихожая	6.75	8.3	8.3	Кухня	12.41	
3.2	Комната жилая	17.24	8.4	8.4	Комната жилая	15.21	
3.3	Кухня	9.82	8.5	8.5	Сан. узел	1.24	
3.4	Сан. узел совмещенный	5.87	8.6	8.6	Ванная комната	4.59	
3.5	Лоджия	2.34	8.7	8.7	Лоджия	4.81	
4	2-х комнатная квартира	58.56	9	9	3-х комнатная квартира	76.29	
4.1	Прихожая	13.61	9.1	9.1	Прихожая	14.87	
4.2	Комната жилая	10.89	9.2	9.2	Комната жилая	13.29	
4.3	Кухня	10.49	9.3	9.3	Кухня	11.32	
4.4	Комната жилая	17.36	9.4	9.4	Комната жилая	17.02	
4.5	Сан. узел совмещенный	4.20	9.5	9.5	Комната жилая	11.27	
4.6	Лоджия	2.01	9.6	9.6	Ванная комната	4.04	
5	1-а комнатная квартира	45.53	9.7	9.7	Сан. узел	1.71	
5.1	Прихожая	10.79	9.8	9.8	Лоджия	2.77	
5.2	Комната жилая	12.60			МОП	99.37	
5.3	Кухня	14.77	10	10	Коридор	54.40	
5.4	Сан. узел совмещенный	5.36	11	11	Лифтовой холл	10.12	
5.5	Лоджия	2.01	12	12	Коридор	9.09	
				13	Переходной балкон	5.64	
				14	Помещение ОВ	3.65	
				15	Лестничная клетка	16.47	
				Итого		616.49	

Условные обозначения:

- наружные несущие конструкции из монолитного железобетона б=200 мм. с утеплением и вент. фасадом
- внутренние несущие конструкции из монолитного железобетона б=200 мм.
- внутренние стены из газосиликатного блока б=200 мм.
- внутри квартирные перегородки из газосиликатного блока б=100 мм.

Состояние
 Вид № 10
 План и схема

	Лист
П	
План типового этажа со 2-го по 12-й этаж.	
Формат	А1

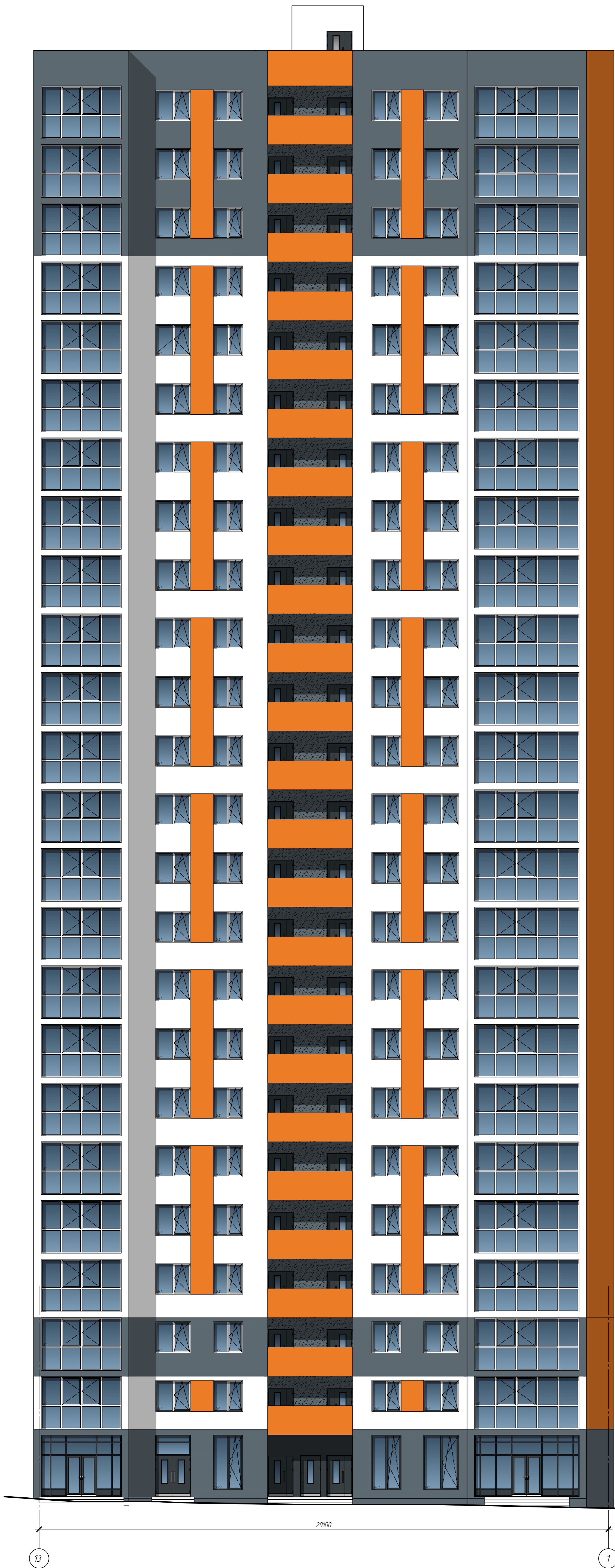


Экспликация помещений			
№ помещения	Наименование	Площадь, м²	Кат. помещения
1	3-х комнатная квартира	75.12	
11	Прихожая	12.83	
12	Комната жилая	12.04	
13	Кухня	10.07	
14	Комната жилая	10.53	
15	Комната жилая	20.07	
16	Ванная комната	4.45	
17	Сан. узел	1.57	
18	Лоджия	3.56	
2	1-а комнатная квартира	45.50	
21	Прихожая	8.33	
22	Комната жилая	16.47	
23	Кухня	11.67	
24	Сан. узел совмещенный	4.95	
25	Лоджия	4.08	
3	1-а комнатная квартира	41.64	
31	Прихожая	6.62	
32	Комната жилая	17.24	
33	Кухня	9.73	
34	Сан. узел совмещенный	5.70	
35	Лоджия	2.35	
4	2-х комнатная квартира	58.06	
41	Прихожая	13.61	
42	Комната жилая	10.89	
43	Кухня	10.23	
44	Комната жилая	17.36	
45	Сан. узел совмещенный	3.96	
46	Лоджия	2.01	
5	1-а комнатная квартира	45.19	
51	Прихожая	10.79	
52	Комната жилая	12.60	
53	Кухня	14.60	
54	Сан. узел совмещенный	5.19	
55	Лоджия	2.01	

Экспликация помещений			
№ помещения	Наименование	Площадь, м²	Кат. помещения
6	1-а комнатная квартира	51.55	
61	Прихожая	9.42	
62	Комната жилая	18.09	
63	Кухня	15.63	
64	Сан. узел совмещенный	6.13	
65	Лоджия	2.28	
7	2-х комнатная квартира	57.14	
71	Прихожая	9.34	
72	Комната жилая	11.06	
73	Кухня	12.47	
74	Комната жилая	17.44	
75	Сан. узел совмещенный	4.62	
76	Лоджия	2.21	
8	2-х комнатная квартира	63.34	
81	Прихожая	7.22	
82	Комната жилая	18.20	
83	Кухня	12.24	
84	Комната жилая	15.21	
85	Сан. узел	1.24	
86	Ванная комната	4.42	
87	Лоджия	4.81	
9	3-х комнатная квартира	75.89	
91	Прихожая	14.87	
92	Комната жилая	13.29	
93	Кухня	11.14	
94	Комната жилая	17.02	
95	Комната жилая	11.27	
96	Ванная комната	3.88	
97	Сан. узел	1.65	
98	Лоджия	2.77	
МОП		99.37	
10	Коридор	54.40	
11	Лифтовый холл	10.12	
12	Коридор	9.09	
13	Переходной балкон	5.64	
14	Помещение ОВ	3.65	
15	Лестничная клетка	16.47	
Итого		612.79	

- Условные обозначения:
- наружные несущие конструкции из монолитного железобетона б=200 мм. с утеплением и вент. фасадом
 - внутренние несущие конструкции из монолитного железобетона б=200 мм.
 - внутренние стены из газосиликатного блока б=200 мм.
 - внутри квартирные перегородки из газосиликатного блока б=100 мм.

Составлено
 Взам. инв. №
 Подп. и дата
 Инв. № подл.



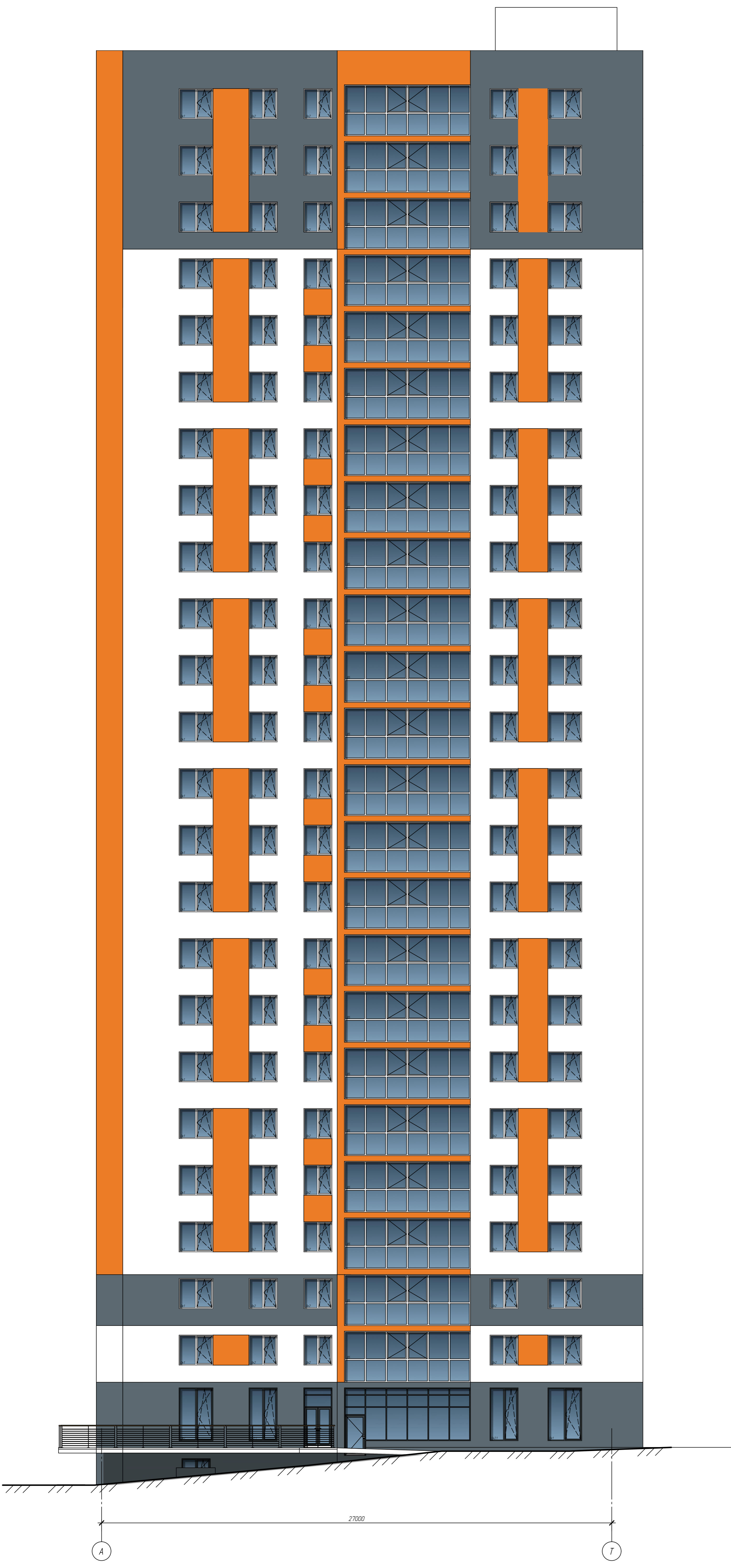
- фиброцементные панели RAL 7031
- фиброцементные панели RAL 2011
- фиброцементные панели RAL 9003

13

1

29100

Создана
 Век IV
 План и Дета
 Имя Имя



- фидрацентные панели RAL7031
- фидрацентные панели RAL2011
- фидрацентные панели RAL9003

Арх. проект
 Планш. и детали
 Встр. вид IV
 Сегментация

A

T

27000



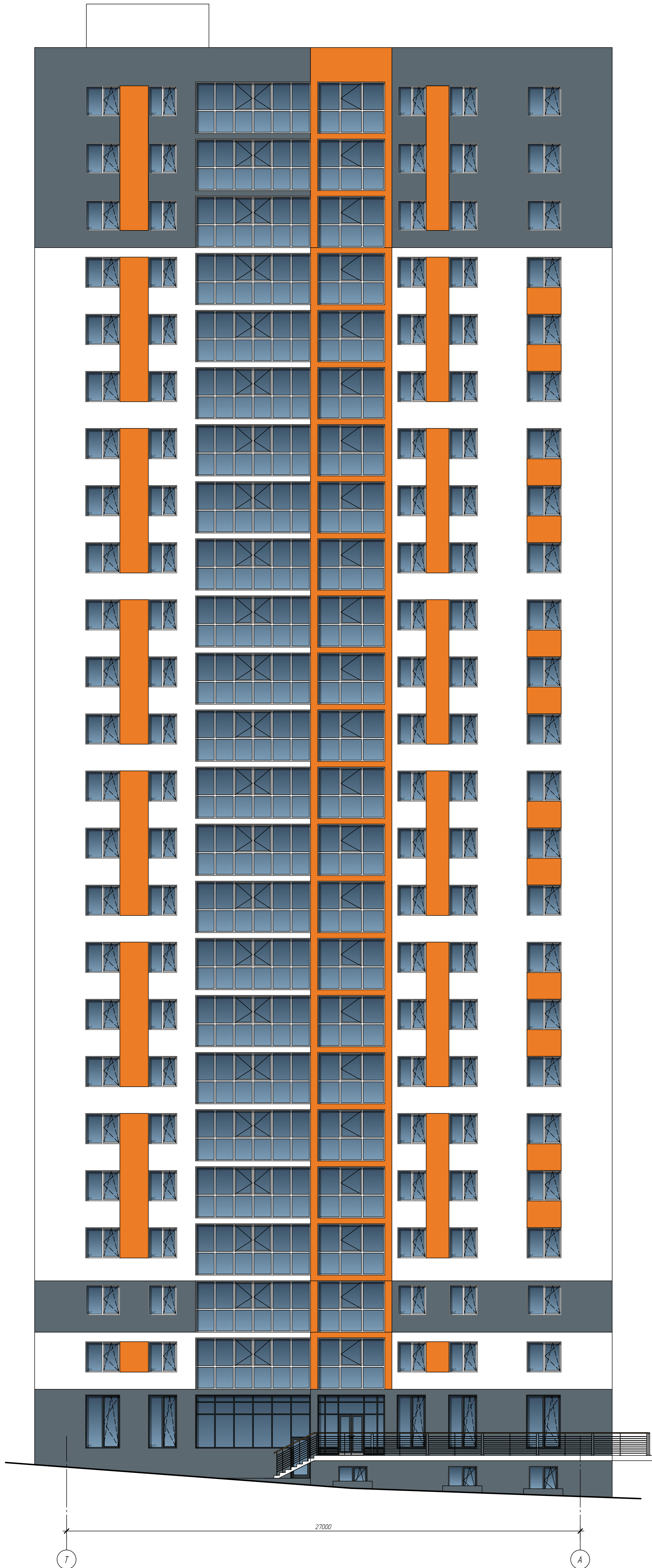
- фиброцементные панели RAL 7031
- фиброцементные панели RAL 2011
- фиброцементные панели RAL 9003

Имя, И.И.О.И.И.И. / План и дата / Визит / Вид IV / Сопоставление

1

12

29100



- фиброцементные панели RAL 7031
- фиброцементные панели RAL 2011
- фиброцементные панели RAL 9003

Лит. № прол.
Лит. № этаж.
Лит. № этаж.
Лит. № этаж.
Лит. № этаж.

Т

А

27000