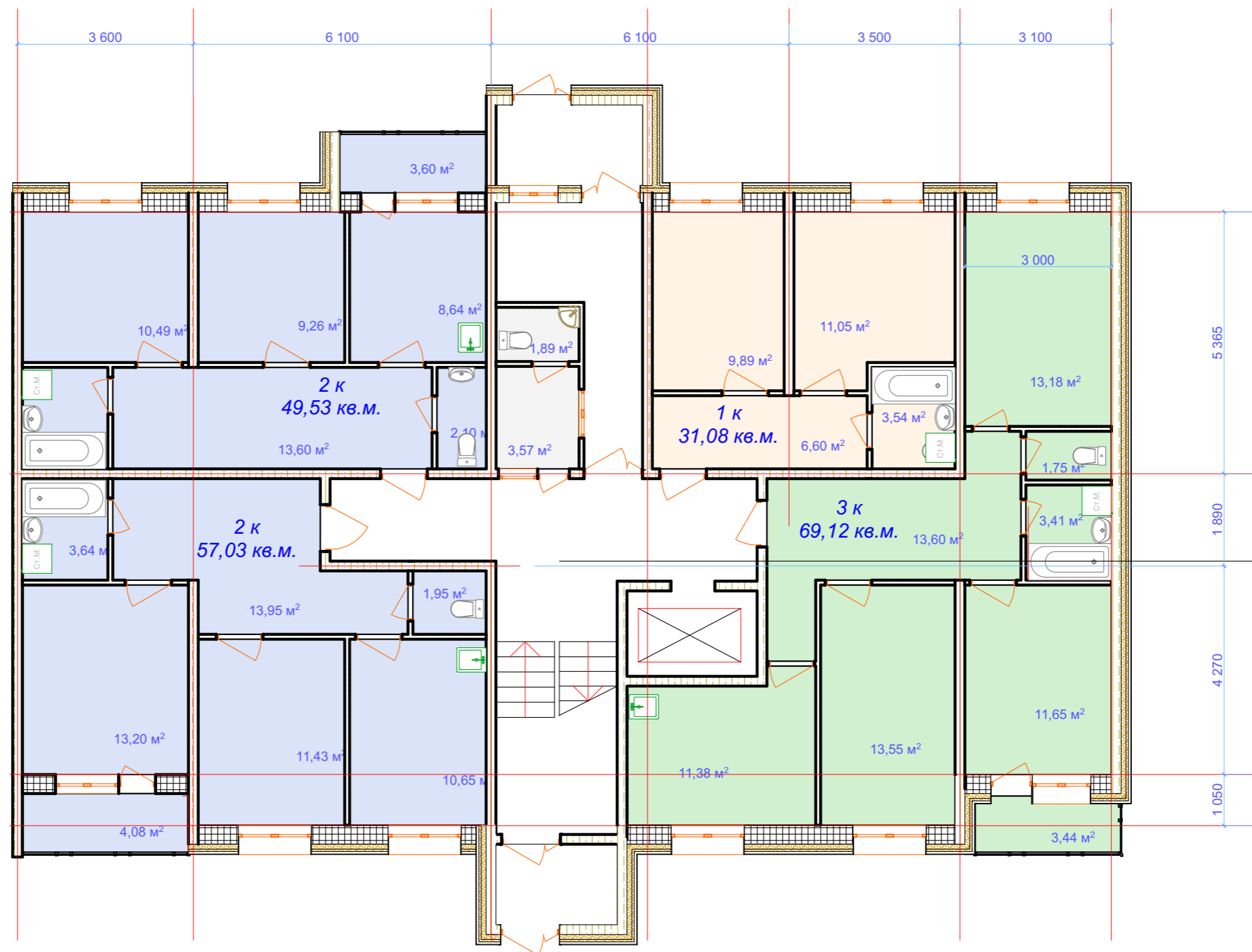


<i>Наименование показателя</i>	<i>Ед. изм.</i>	<i>В предложенном проекте</i>
<i>Площадь участка</i>	<i>м²</i>	
<i>Площадь озеленения</i>	<i>м²</i>	
<i>Площадь застройки жилого дома</i>	<i>м²</i>	<i>1932,44</i>
<i>Многokвартирный жилой дом</i>		
<i>Общая площадь жилого здания</i>	<i>м²</i>	<i>13360</i>
<i>Количество секций</i>	<i>шт.</i>	<i>5</i>
<i>Количество этажей</i>	<i>шт.</i>	<i>7-9-12-9-7</i>
<i>в том числе: подвал</i>	<i>шт.</i>	<i>1</i>
<i>Этажность</i>	<i>шт.</i>	<i>6-8-11-8-6</i>
<i>Строительный объем</i>	<i>м³</i>	
<i>в том числе: ниже отм. 0,000</i>	<i>м³</i>	
<i>выше отм. 0,000</i>	<i>м³</i>	
<i>Общая площадь квартир</i>	<i>м²</i>	<i>10526,5</i>
<i>Количество квартир</i>	<i>шт.</i>	<i>204</i>
<i>1- комнатные</i>	<i>шт.</i>	<i>68</i>
<i>2-х комнатные</i>	<i>шт.</i>	<i>108</i>
<i>3-х комнатные</i>	<i>шт.</i>	<i>28</i>

						03/23-03		
Изм.	Коп.уч.	Лист	№Док.	Подп.	Дата			
						Жилой дом		
						Стадия	Лист	Листов
						ЭП	03.1	
						Технико-экономические показатели		



6 этажей

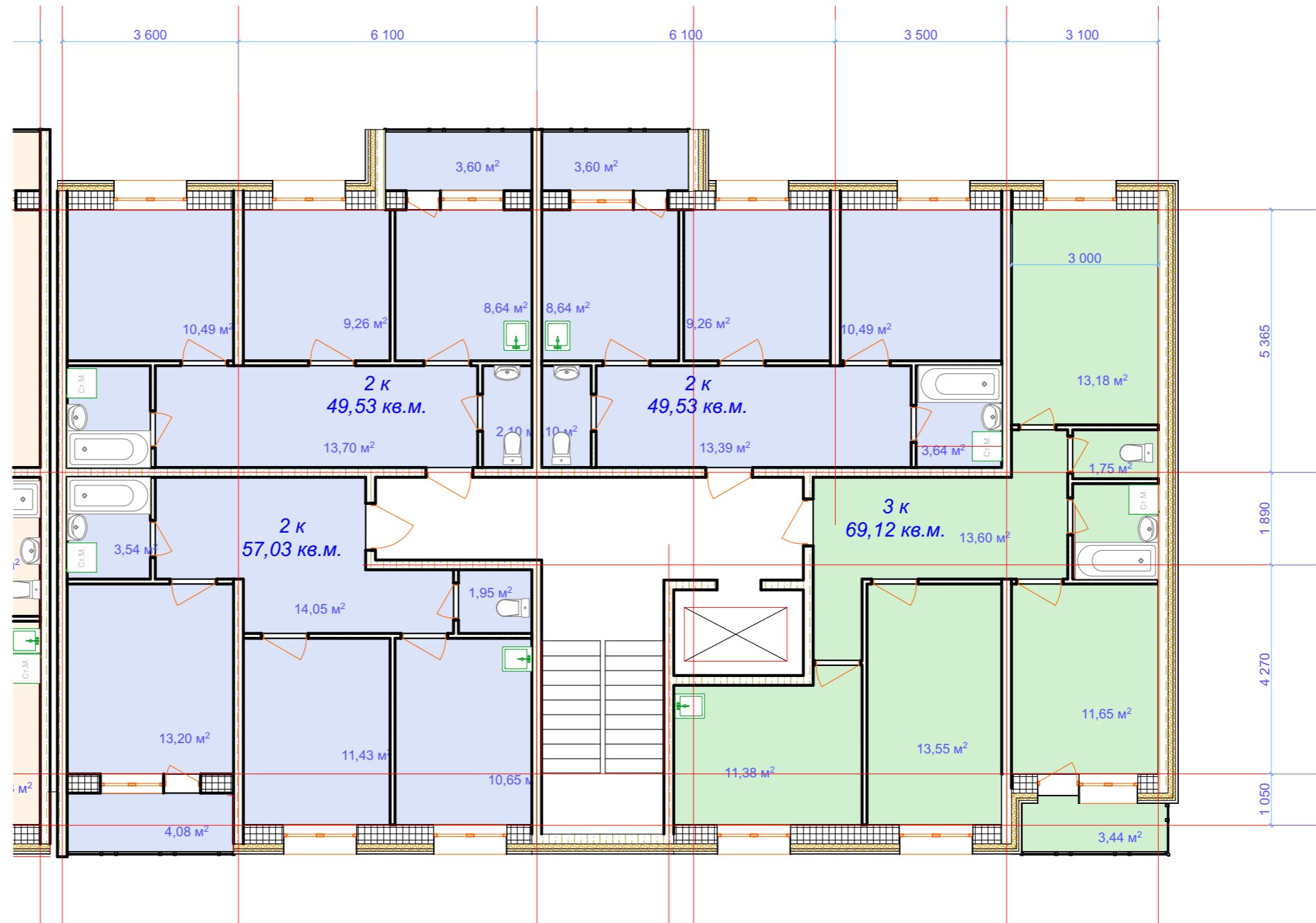
$S_{\text{жил}} = 206,76 \cdot 1 = 206,76$ кв.м.

1к(1 шт.)=31,08 кв.м.

2к(2шт.)=49,53+57,03 кв.м.

3к(1шт.)=69,12 кв.м

						03/23-AP			
Изм.	Колуч.	Лист	№Док.	Подп.	Дата				
Разработал					03.23	Жилой дом	Стадия	Лист	Листов
Проверил					03.23		ЭП	03	
ГИП					03.23		6-ти этажна секция (1 этаж)		



6 этажей
 $S_{\text{жил}} = 225,21 \cdot 5 = 1\,126,05$ кв.м.
 2к(3шт.)=57,03+49,53*2 кв.м.
 3к(1шт.)=69,12 кв.м

						03/23-AP		
Изм.	Колуч.	Лист	№Док.	Подп.	Дата	Жилой дом		
Разработал					03.23			
Проверил					03.23			
ГИП					03.23	6-ти этажная (типовой)		
						Стадия	Лист	Листов
						ЭП	04	

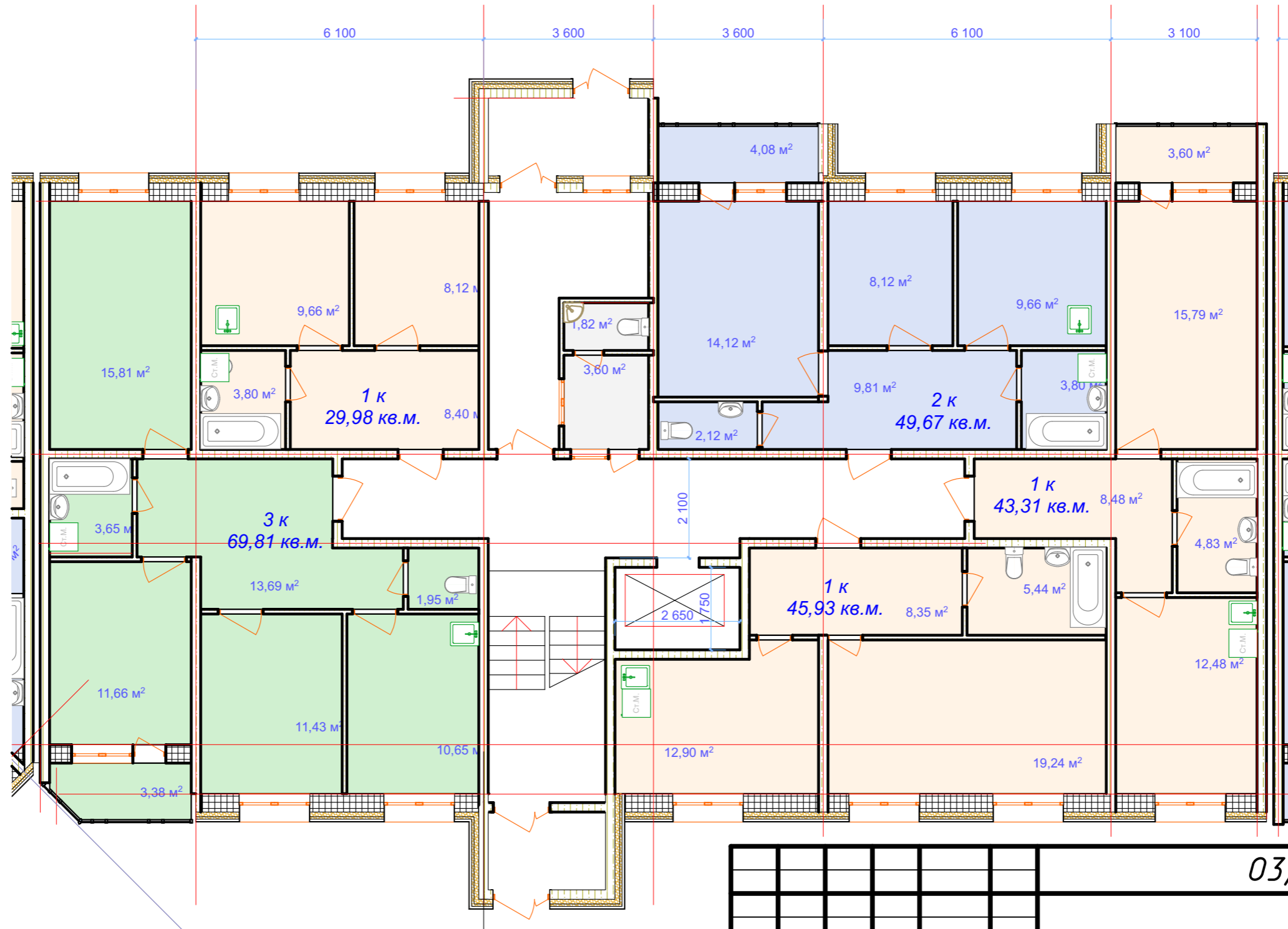
8 этажей

$S_{жил} = 238,7 * 1 = 238,7$ кв.м.

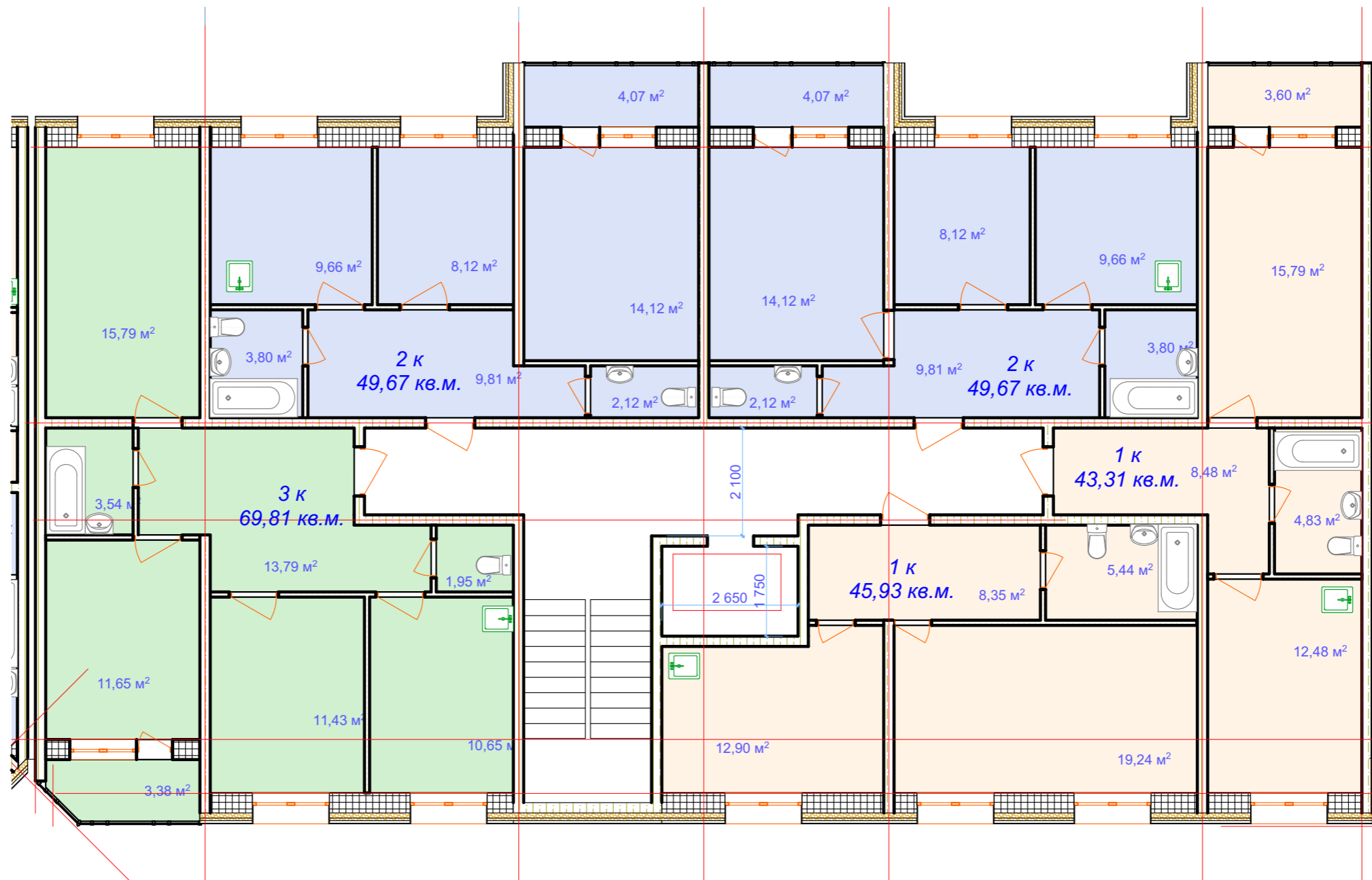
1к(3шт.)=29,98+43,31+45,93 кв.м.

2к(1шт.)=49,67 кв.м.

3к(1шт.)=69,81 кв.м.



						03/23-AP		
Изм.	Колуч	Лист	№Док	Подп.	Дата	Жилой дом		
Разработал					03.23			
Проверил					03.23	ЭП	05	
ГИП					03.23	8-ми этажная (1-й этаж)		



8 этажей

$S_{\text{жил}} = 258,39 \cdot 7 = 1\,808,73$ кв.м.

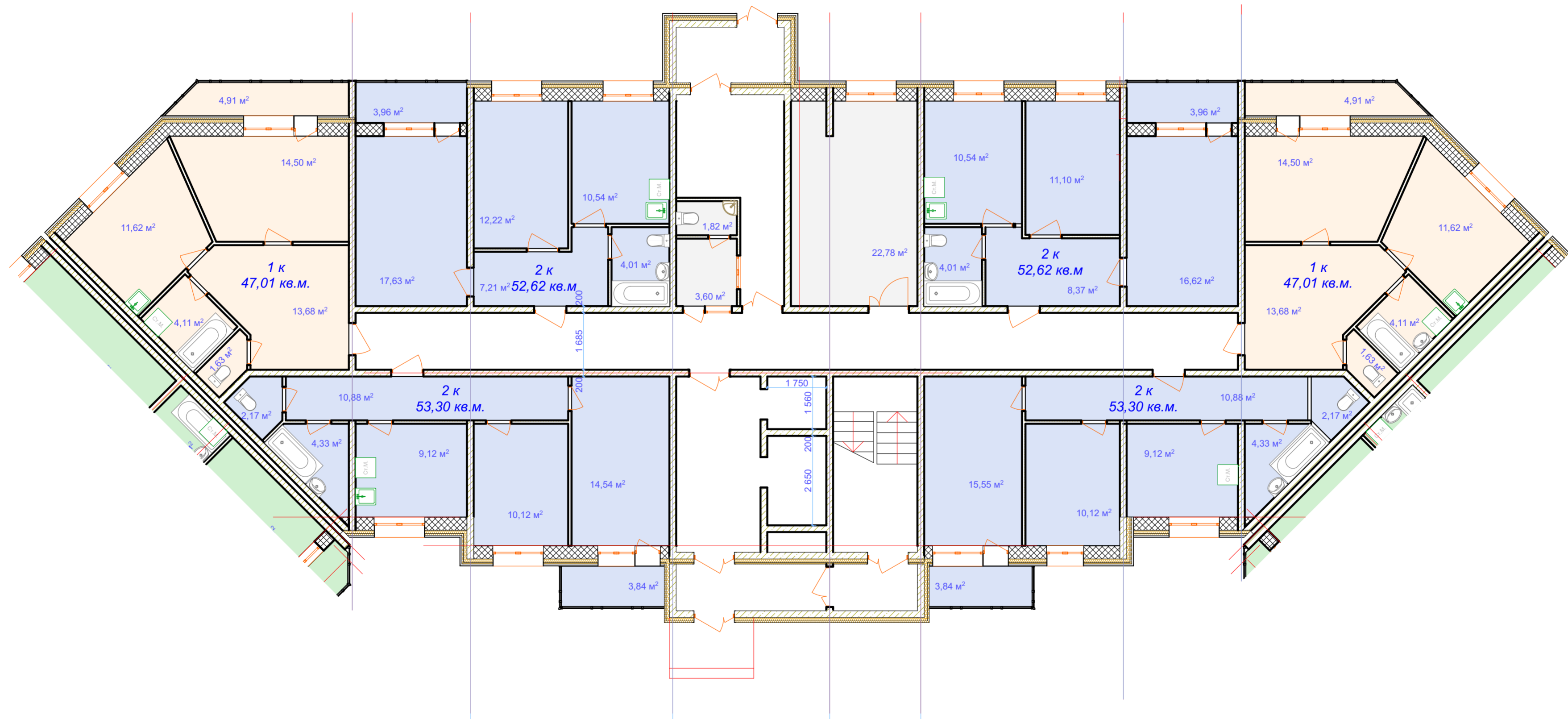
1к(2шт.)=43,31+45,93 кв.м.

2к(2шт.)=49,67*2 кв.м.

3к(1шт.)=69,81 кв.м.

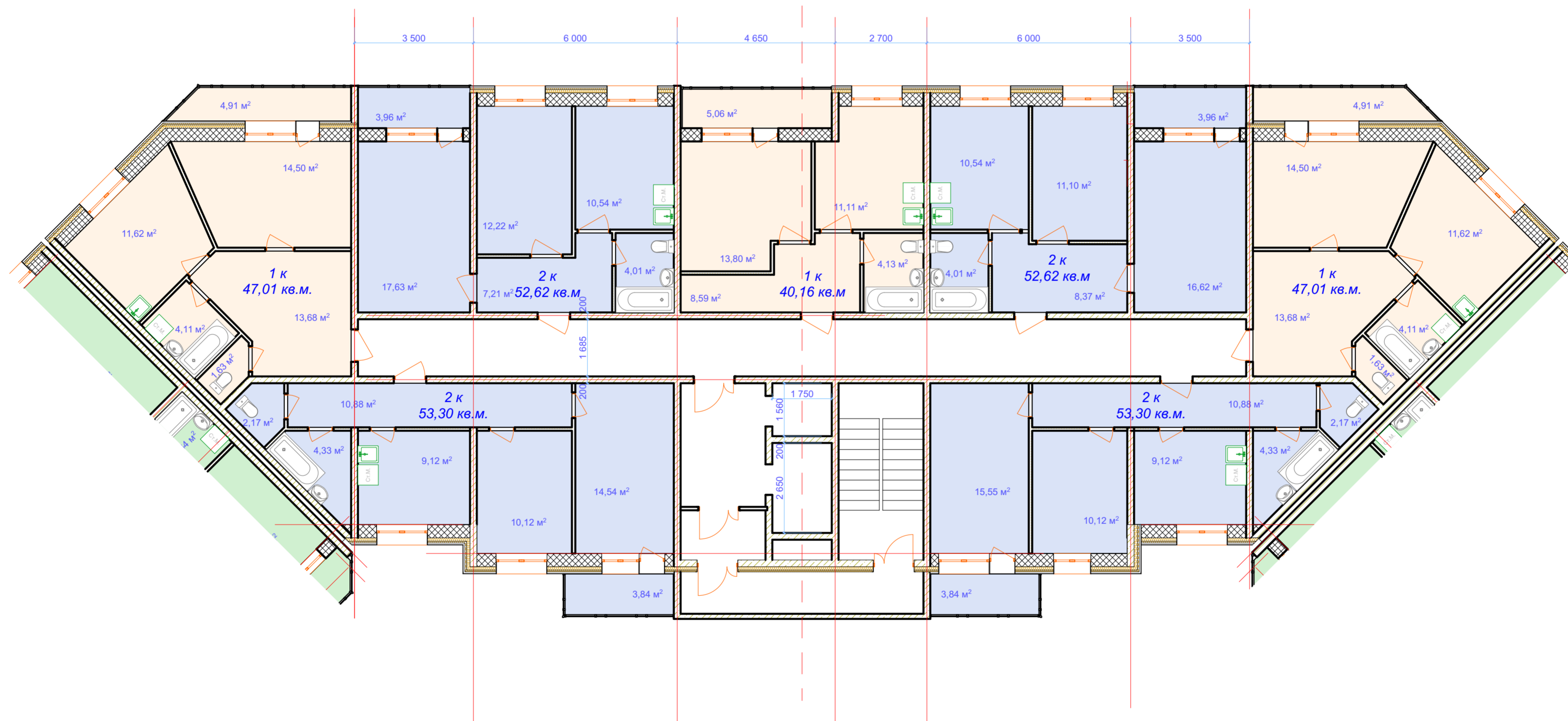
						03/23-AP		
Изм.	Колуч	Лист	№Док	Подп.	Дата	Жилой дом		
Разработал					03.23			
Проверил					03.23			
ГИП					03.23	8-ми этажная (типовой)		

11 этажей
 $S_{жил.} = 305,86 * 1 = 305,86$ кв.м.
 1к(2 шт.)=47,01*2 кв.м.
 2к(4 шт.)=52,62*2+53,30*2 кв.м.



							03/23-AP		
Изм.	Кол.уч.	Лист	№Док	Подп.	Дата				
Разработал					03.23	Жилой дом			
Проверил					03.23				
ГИП					03.23	11-ти этажная секция 1 этаж			
									ЭП

11 этажей
 $S_{\text{жил.}} = 346,02 \cdot 10 = 3\,460,1$ кв.м.
 1к(3 шт.)=47,01*2 +40,16 кв.м.
 2к(4 шт.)=52,62*2+53,30*2 кв.м.



							03/23-AP				
Изм.	Кол.уч.	Лист	№Док	Подп.	Дата						
Разработал					03.23	Жилой дом			Стадия	Лист	Листов
Проверил					03.23				ЭП	08	
ГИП					03.23	11-ти этажная секция Типовой этаж					