

РОССИЙСКАЯ ФЕДЕРАЦИЯ
АМУРСКАЯ ОБЛАСТЬ



**ГЕНЕРАЛЬНЫЙ ПРОЕКТИРОВЩИК
ОБЩЕСТВО С ОГРАНИЧЕННОЙ ОТВЕТСТВЕННОСТЬЮ «КАДИ»**

ИНН: 2801161116; КПП: 280101001; ОГРН: 1112801002820; ОКПО: 68412062; ОКОГУ: 49013; ОКАТО: 10401000000; ОКТМО: 10701000; ОКФС: 16; ОКОПФ: 65

АССОЦИАЦИЯ СРО «БАЛТИЙСКОЕ ОБЪЕДИНЕНИЕ ПРОЕКТИРОВЩИКОВ» (РЕГ. НОМЕР СРО-П-042-05112009),
РЕГИСТРАЦИОННЫЙ НОМЕР ЧЛЕНА АССОЦИАЦИИ И ДАТА ЕГО РЕГИСТРАЦИИ В РЕЕСТРЕ:
№ 1233 ОТ 29.11.2016; ГОСТ Р ИСО 9001-2015 (ISO 9001:2015) № А.СРТ.СС.120721.01-3859.04

**«Выполнение комплексного капитального ремонта здания
МОАУ Константиновская СОШ» по адресу 676980, Амурская
область, с. Константиновка, ул. Школьная 1**

ПРОЕКТНАЯ ДОКУМЕНТАЦИЯ

ТЕХНОЛОГИЧЕСКИЕ РЕШЕНИЯ

28-2022-881П-ТХ

Благовещенск, 2022

Инов. № подл.	Подп. и дата	Взам. инв. №

РОССИЙСКАЯ ФЕДЕРАЦИЯ
АМУРСКАЯ ОБЛАСТЬ

ГЕНЕРАЛЬНЫЙ ПРОЕКТИРОВЩИК
ОБЩЕСТВО С ОГРАНИЧЕННОЙ ОТВЕТСТВЕННОСТЬЮ «КАДИ»

ИНН: 2801161116; КПП: 280101001; ОГРН: 1112801002820; ОКПО: 68412062; ОКОГУ: 49013; ОКАТО: 10401000000; ОКТМО: 10701000; ОКФС: 16; ОКОПФ:65

АССОЦИАЦИЯ СРО «БАЛТИЙСКОЕ ОБЪЕДИНЕНИЕ ПРОЕКТИРОВЩИКОВ» (РЕГ. НОМЕР СРО-П-042-05112009),
РЕГИСТРАЦИОННЫЙ НОМЕР ЧЛЕНА АССОЦИАЦИИ И ДАТА ЕГО РЕГИСТРАЦИИ В РЕЕСТРЕ:
№ 1233 ОТ 29.11.2016; ГОСТ Р ИСО 9001-2015 (ISO 9001:2015) № А.СРТ.СС.120721.01-3859.04

**«Выполнение комплексного капитального ремонта здания
МОАУ Константиновская СОШ» по адресу 676980, Амурская
область, с. Константиновка, ул. Школьная 1**

ПРОЕКТНАЯ ДОКУМЕНТАЦИЯ

ТЕХНОЛОГИЧЕСКИЕ РЕШЕНИЯ

28-2022-881П-ТХ

Директор

А.С. Каширин

Главный инженер проекта

С.С. Каширин

Благовещенск, 2022

Инд. № подл.	Подп. и дата	Взам. инв. №

Ведомость основных документов

Лист	Наименование	Примечание
	Общие данные	
	Графическая часть	
1	Планировка первого этажа. Расстановка мебели и оборудования	1 лист
2	Планировка второго этажа. Расстановка мебели и оборудования	1 лист
3	Планировка третьего этажа. Расстановка мебели и оборудования	1 лист

Ведомость ссылочных документов

Обозначение	Наименование	Примечание
СП 118.13330.2022	Общественные здания	
СП 44.13330.2011	Административные и бытовые здания	
СП 251.1325800.2016	Здания общеобразовательных организаций	
СанПиН 2.4.5.2409-08	Санитарно-эпидемиологические требования к организации питания обучающихся в общеобразовательных учреждениях, учреждениях начального и среднего профессионального образования	

Ведомость прилагаемых документов

Обозначение	Наименование	Примечание
28-2022-983П-1-ТХ ВОР	Ведомость объемов работ	4 листа
28-2022-983П-1-ТХ СО	Спецификация оборудования, мебели	52 листа
28-2022-983П-1-ТХ ЗИ	Нагрузки на инженерные системы	9 листов

28-2022-881П

Выполнение комплексного капитального ремонта здания МОАУ
"Константиновская СОШ" по адресу: 676980, Амурская область, с.
Константиновка, ул. Школьная, 1

Изм.	Кол.уч.	Лист	№ док.	Подп.	Дата	Общественное здание	Стадия	Лист	Листов
Разработал	Сайдехсонова Ю.А.				6.02.23			П	1
Проверил	Каширин А.С.				6.02.23				
ГИП	Каширин С.С.				6.02.23				
Н.контр.	Пирожков А.В.				6.02.23	Общие данные	ООО "КАДИ"		

Общие данные

В данном проекте рассматривается выполнение комплексного капитального ремонта здания МОАУ "Константиновская СОШ" по адресу: 676980, Амурская обл., с. Константиновка, ул. Школьная, дом 1.

Исходные данные для разработки проекта:

1. Техническое задание на разработку раздела ТХ
2. Планы обмерных и демонтажных работ.

Общие требования:

1. Во всех кабинетах начальных классов, мастерских, кабинетах технологии, биологии, химии, физики предусмотреть раковины и подвод ХВС и ГВС, а также отвод канализации.
2. Все лаборантские должны иметь выход в кабинет и в коридор, а также иметь естественное освещение.
3. Предусмотреть отдельную приточно-вытяжную вентиляцию в кабинетах химии, биологии и физики, а также в лаборантских при этих кабинетах.

Согласовано

Взам. инв. №

Подп. и дата

Инв. № подл.

Главный инженер проекта _____

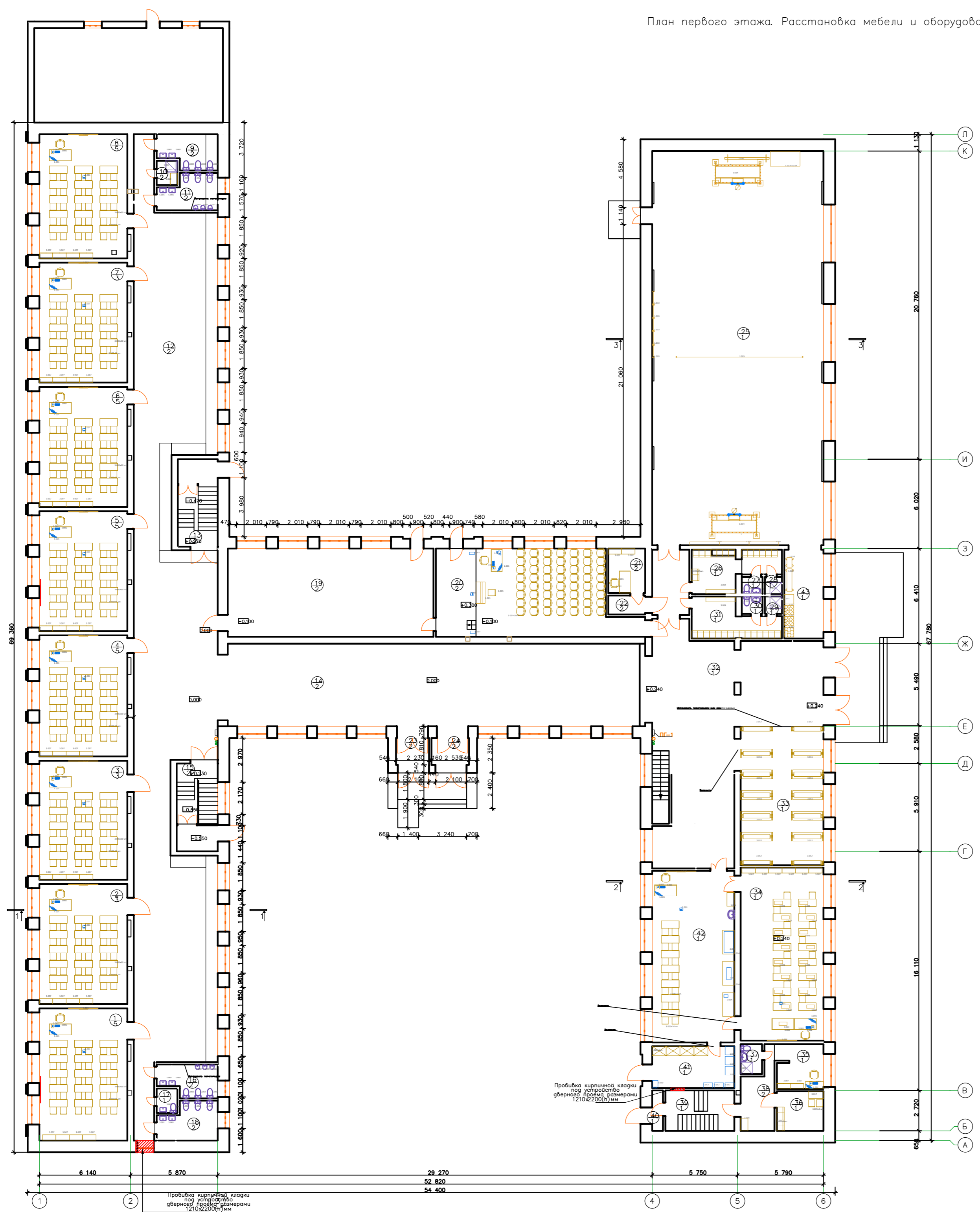


Каширин С.С.

28-2022-881П

Выполнение комплексного капитального ремонта здания МОАУ "Константиновская СОШ" по адресу: 676980, Амурская область, с. Константиновка, ул. Школьная, 1

Изм.	Кол.уч.	Лист	№ док.	Подп.	Дата				
Разработал		Сайдехсонова Ю.А.			6.02.23	Общественное здание	Стадия	Лист	Листов
Проверил		Каширин А.С.			6.02.23		П	2	2
ГИП		Каширин С.С.			6.02.23				
Н.контр.		Пирожков А.В.			6.02.23		Общие данные	ООО "КАДИ"	

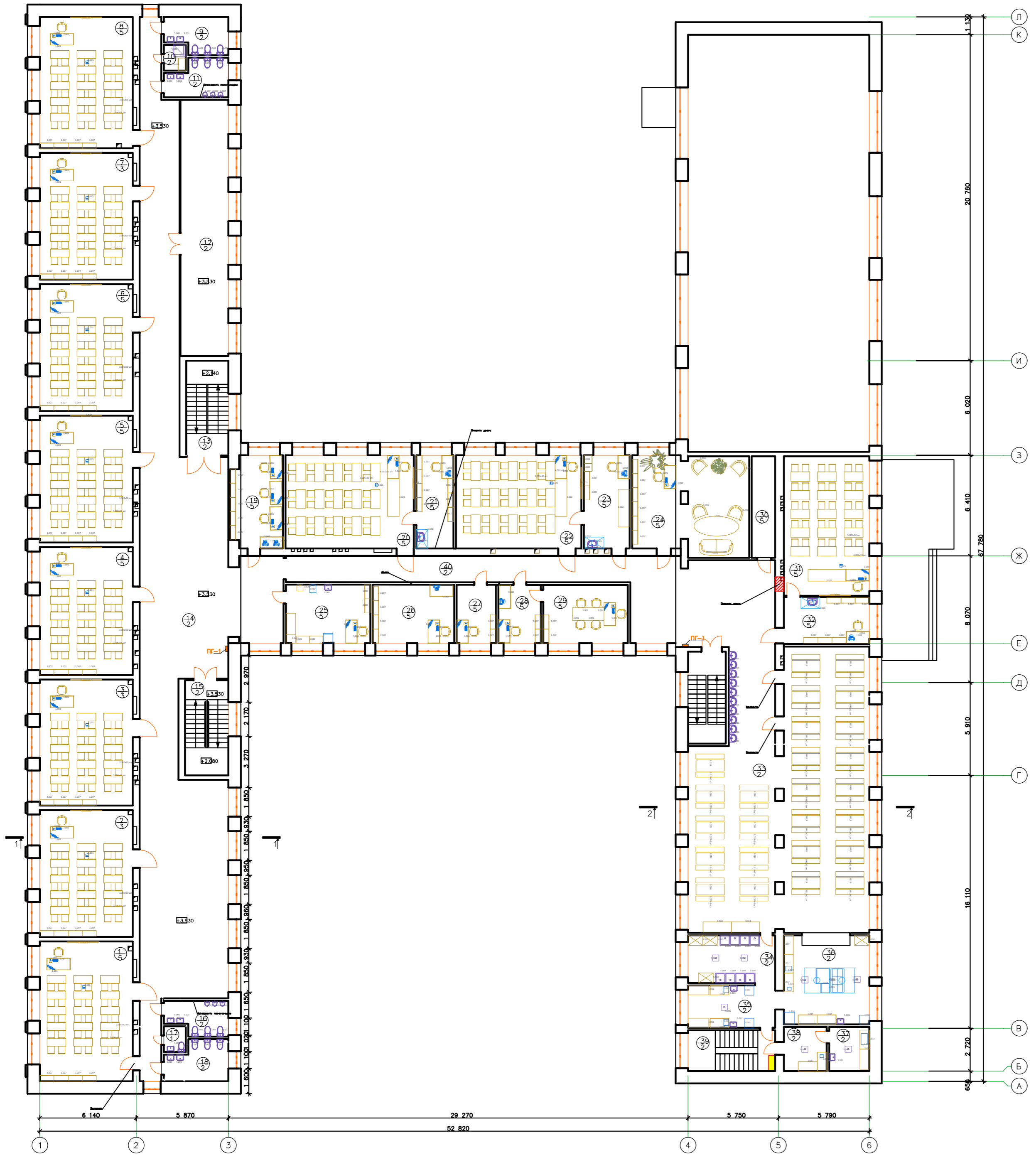


Экспликация помещений первого этажа

№ п/п	Наименование	Площадь, м²	Примечание
1	Учебный класс	52,69	
2	Учебный класс	47,83	
3	Учебный класс	47,48	
4	Учебный класс	48,25	
5	Учебный класс	47,83	
6	Учебный класс	47,83	
7	Учебный класс	47,83	
8	Учебный класс	49,49	
9	Санузел женский	8,74	
10	К/М	2,30	
11	Санузел мужской	8,77	
12	Коридор	294,44	
13	Лестничная клетка	16,52	
14	Коридор	159,18	
15	Лестничная клетка	17,05	
16	Санузел мужской	8,74	
17	Санузел персонала	2,30	
18	Санузел женский	8,77	
19	Спортзал малый	82,95	
20	Автосал	71,56	
21	Тренировочная	3,19	
22	Тамбур	7,47	
23	Тамбур	4,93	
24	Тамбур	4,58	
25	Спортзал большой	307,29	
26	Раздевалка	13,53	
27	Санузел	1,56	
28	Душевая	1,32	
29	Санузел	1,32	
30	Санузел	1,56	
31	Раздевалка	13,33	
32	Фойе	123,25	
33	Гардеробная	53,56	
34	Кабинет технологов (ребенки)	64,87	
35	Кабинет	8,00	
36	Раздевалка	8,38	
37	Санузел	2,89	
38	Коридор	9,82	
39	Лестница	12,65	
40	Тамбур	1,98	
41	Складское помещение	16,17	
42	Кабинет технологов (малышки)	64,04	
43	Инвентарная	15,81	
Итого		1817,72	

28-2022-881П					
Выполнение комплексного капитального ремонта здания МОАУ "Константиновская СОШ" по адресу: 676980, Амурская область, с. Константиновка, ул. Школьная, 1					
Изм.	Кол.уч.	Лист	Недок.	Подп.	Дата
Разработал		Сайдекснова Ю.А.		<i>[Signature]</i>	6.02.23
Проверил		Каширин А.С.		<i>[Signature]</i>	6.02.23
ГИП		Каширин С.С.		<i>[Signature]</i>	6.02.23
Н.контр.		Пирожков А.В.		<i>[Signature]</i>	6.02.23
Общественное здание					Стадия
План первого этажа. Расстановка мебели и оборудования					Лист
ООО "КАДИ"					Листов
П					1
3					

План второго этажа. Расстановка мебели и оборудования

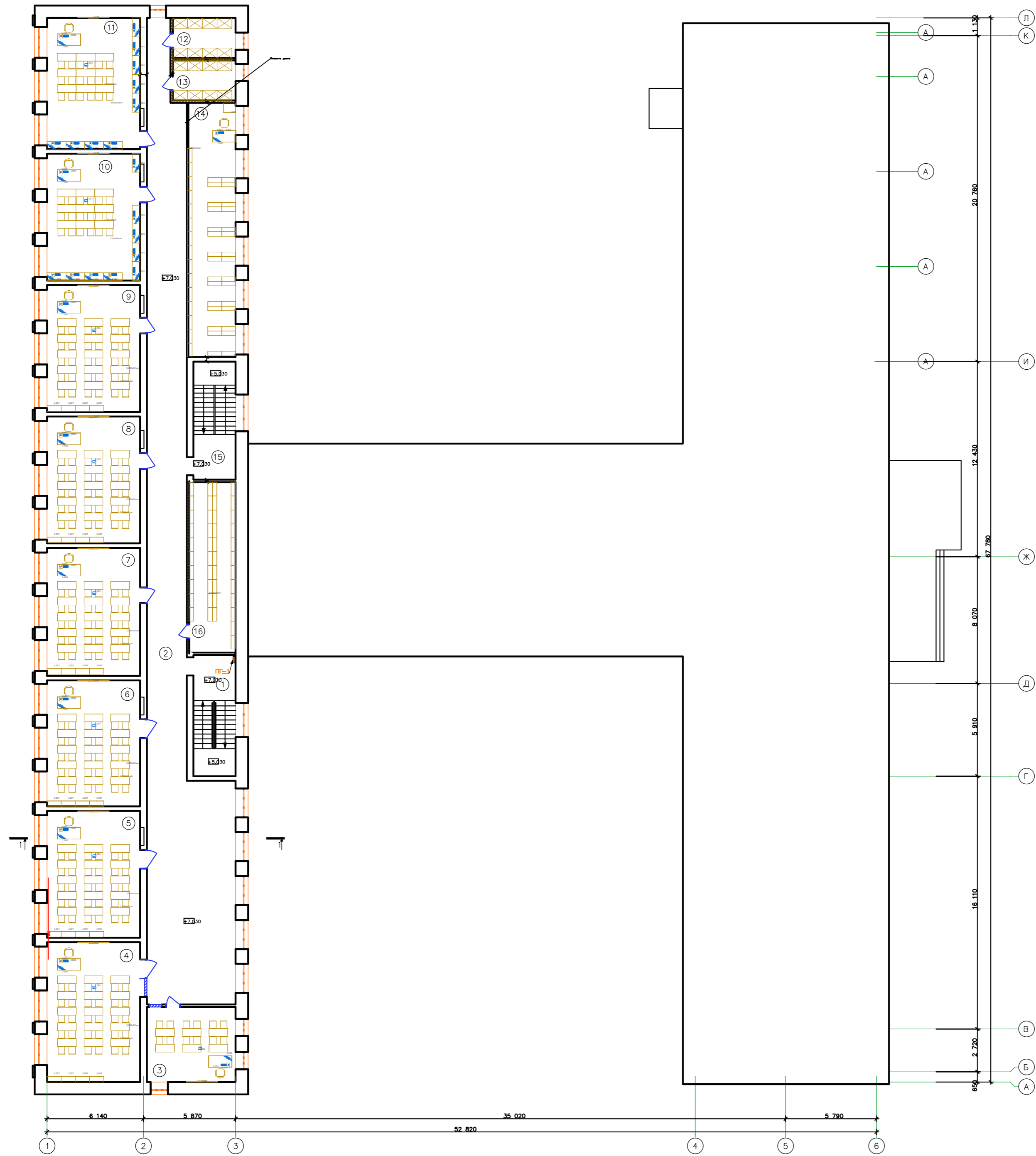


Экспликация помещений первого этажа			
№ п/п	Наименование	Площадь, кв.м	Примечание
1	Учебный класс	52,89	
2	Учебный класс	47,83	
3	Учебный класс	47,48	
4	Учебный класс	48,25	
5	Учебный класс	47,83	
6	Учебный класс	47,83	
7	Учебный класс	47,83	
8	Учебный класс	49,49	
9	Санузел женский	8,74	
10	ЮМ	2,30	
11	Санузел мужской	8,77	
12	Точка роста	49,78	
13	Лестничная клетка	16,52	
14	Коридор	241,89	
15	Лестничная клетка	17,05	
16	Санузел мужской	8,74	
17	Санузел персонала	2,30	
18	Санузел женский	8,77	
19	Учительская	16,63	
20	Учебный класс	48,53	
21	Лабораторная	14,02	
22	Учебный класс	47,46	
23	Лабораторная	17,29	
24	Кабинет психолога	45,79	
25	Медицинский кабинет	20,22	
26	Рабочий кабинет	39,79	
27	Рабочий кабинет	9,23	
28	Рабочий кабинет	10,02	
29	Рабочий кабинет	19,96	
30	Подсобное помещение	9,61	
31	Учебный класс	47,46	
32	Лабораторная	16,34	
33	Столовая	191,22	
34	Мясное отделение	16,79	
35	Двухэтажная масса-раба	14,90	
36	Варочный цех	30,84	
37	Двухэтажная община	7,17	
38	Двухэтажная община	7,67	
39	Лестничная клетка	13,91	
40	Коридор	121,79	
Итого		1438,35	

Согласовано	Взам. инв. №
Подп. и дата	
Инв. № подл.	

28-2022-881П											
Выполнение комплексного капитального ремонта здания МОАУ "Константиновская СОШ" по адресу: 676980, Амурская область, с. Константиновка, ул. Школьная, 1											
Изм.	Кол.уч.	Лист	Издок.	Подп.	Дата						
Разработал		Сайдексонова Ю.А.		<i>[Подпись]</i>	6.02.23						
Проверил		Каширин А.С.		<i>[Подпись]</i>	6.02.23						
ГИП		Каширин С.С.		<i>[Подпись]</i>	6.02.23						
Н.контр.		Пирожков А.В.		<i>[Подпись]</i>	6.02.23						
				Общественное здание	<table border="1"> <tr> <td>Стадия</td> <td>Лист</td> <td>Листов</td> </tr> <tr> <td>П</td> <td>2</td> <td>3</td> </tr> </table>	Стадия	Лист	Листов	П	2	3
Стадия	Лист	Листов									
П	2	3									
				План второго этажа. Расстановка мебели и оборудования	ООО "КАДИ"						

План третьего этажа. Расстановка мебели и оборудования



Экспликация помещений первого этажа

№ п/п	Наименование	Площадь м ²	Примечания
1	Лестничная клетка	21,19	
2	Коридор	230,36	
3	Учебный класс	27,01	
4	Учебный класс	52,69	
5	Учебный класс	47,83	
6	Учебный класс	47,48	
7	Учебный класс	48,25	
8	Учебный класс	47,83	
9	Учебный класс	47,83	
10	Учебный класс	47,83	
11	Учебный класс	49,49	
12	Серверная	28,93	
13	Поробное помещение	10,16	
14	Библиотека	50,80	
15	Лестничная клетка	20,23	
16	Хранилище книг	32,37	
Итого		756,72	

Согласовано
Изм. № подл.
Подп. и дата
Взам. инв. №

28-2022-881П					
Выполнение комплексного капитального ремонта здания МОАУ "Константиновская СОШ" по адресу: 676980, Амурская область, с. Константиновка, ул. Школьная, 1					
Изм.	Кол.уч.	Лист	Издок.	Подп.	Дата
Разработал	Сайдексонова Ю.А.			<i>[Signature]</i>	6.02.23
Проверил	Каширин А.С.			<i>[Signature]</i>	6.02.23
ГИП	Каширин С.С.			<i>[Signature]</i>	6.02.23
Н.контр.	Пирожков А.В.			<i>[Signature]</i>	6.02.23
				Общественное здание	Стадия
				П	Лист
				3	Листов
				3	
				План третьего этажа. Расстановка мебели и оборудования	ООО "КАДИ"

СПЕЦИФИКАЦИЯ ОБОРУДОВАНИЯ

Поз.	Наименование и техническая характеристика	Тип, марка, обозначение документа, опросного листа	Код продукции	Поставщик	Ед. измерения	Кол.	Масса 1 ед., кг	Примечание
1 этаж								
1.01	Учебный класс							
1.001	ПК (Системный блок, монитор, клавиатура, мышь)			Торговая сеть	Шт.	1		
1.022	Трёхэлементная магнитная доска комбинированная ДхВ: 2000x750 мм			Торговая сеть	Шт.	1		
2.001	Видеопроектор мультимедийный Крепление потолочное Минимальное расстояние до полотна 1000 мм Максимальное расстояние до полотна 3000 мм			Торговая сеть	Шт.	1		
3.001	Стул мягкий			Торговая сеть	Шт.	1		
3.002	Стол офисный ДхШхВ: 1500x750x800 мм			Торговая сеть	Шт.	1		
3.005	Стул ученический			Торговая сеть	Шт.	30		

Взам. инв №

Подпись и дата

Инв.№ подл.

Примечания:

1. Марка оборудования, комплектация и фирма-поставщик уточняется заказчиком при приобретении.
2. Всё оборудование и мебель подлежат обязательной сертификации.
3. Все оборудование нероссийского производства приобретается на внутреннем рынке.
4. В столбце 8 в скобках дана масса при максимальной нагрузке.
5. Вся арматура заказывается с ответными фланцами и крепежом.

Изм.	Кол.уч	Лист	№ док	Подп.	Дата
Разработал		Сайдехсонова		<i>mm</i>	02.23
Проверил		Каширин А.С.			02.23
ГИП		Каширин С.С.			02.23
Н. Контр.		Прирожков А.В.			02.23

28-2022-881П-ТХ.СО

Выполнение комплексного капитального ремонта здания
МОАУ «Константиновская СОШ» по адресу: 676980, Амурская область, с.
Константиновска, ул. Школьная, 1.

Общественное здание

Стадия	Лист	Листов
П	1	52

Спецификация технологического
оборудования и мебели

ООО «КАДИ»

Поз.	Наименование и техническая характеристика	Тип, марка, обозначение документа, опросного листа	Код продукции	Поставщик	Ед. измерения	Кол.	Масса 1 ед., кг	Примечание
3.006	Парта ученическая ДхШхВ: 1200x500x800 мм			Торговая сеть	Шт.	15		
3.007	Шкаф книжный с дверцами ДхШхВ: по желанию			Торговая сеть	Шт.	4		
б/п	Проекционный экран ДхВ: по желанию			Торговая сеть	Шт.	1		
1.02	Учебный класс							
1.001	ПК (Системный блок, монитор, клавиатура, мышь)			Торговая сеть	Шт.	1		
1.022	Трёхэлементная магнитная доска комбинированная ДхВ: 2000x750 мм			Торговая сеть	Шт.	1		
2.001	Видеопроектор мультимедийный Крепление потолочное Минимальное расстояние до полотна 1000 мм Максимальное расстояние до полотна 3000 мм			Торговая сеть	Шт.	1		
3.001	Стул мягкий			Торговая сеть	Шт.	1		
3.002	Стол офисный ДхШхВ: 1500x750x800 мм			Торговая сеть	Шт.	1		
3.005	Стул ученический			Торговая сеть	Шт.	30		
3.006	Парта ученическая ДхШхВ: 1200x500x800 мм			Торговая сеть	Шт.	15		
3.007	Шкаф книжный с дверцами ДхШхВ: по желанию			Торговая сеть	Шт.	4		

Взам. инв №
 Подпись и дата
 Инв. № подл.

Изм.	Кол.уч	Лист	№ док	Подп.	Дата

ИК009-07-22-ТХ.СО

Поз.	Наименование и техническая характеристика	Тип, марка, обозначение документа, опросного листа	Код продукции	Поставщик	Ед. измерения	Кол.	Масса 1 ед., кг	Примечание
б/п	Проекторный экран ДхВ: по желанию			Торговая сеть	Шт.	1		
1.03	Учебный класс							
1.001	ПК (Системный блок, монитор, клавиатура, мышь)			Торговая сеть	Шт.	1		
1.022	Трёхэлементная магнитная доска комбинированная ДхВ: 2000x750 мм			Торговая сеть	Шт.	1		
2.001	Видеопроектор мультимедийный Крепление потолочное Минимальное расстояние до полотна 1000 мм Максимальное расстояние до полотна 3000 мм			Торговая сеть	Шт.	1		
3.001	Стул мягкий			Торговая сеть	Шт.	1		
3.002	Стол офисный ДхШхВ: 1500x750x800 мм			Торговая сеть	Шт.	1		
3.005	Стул ученический			Торговая сеть	Шт.	30		
3.006	Парта ученическая ДхШхВ: 1200x500x800 мм			Торговая сеть	Шт.	15		
3.007	Шкаф книжный с дверцами ДхШхВ: по желанию			Торговая сеть	Шт.	4		
б/п	Проекторный экран ДхВ: по желанию			Торговая сеть	Шт.	1		
1.04	Учебный класс							

Взам. инв №
 Подпись и дата
 Инв. № подл.

Изм.	Кол.уч	Лист	№ док	Подп.	Дата

ИК009-07-22-ТХ.СО

Поз.	Наименование и техническая характеристика	Тип, марка, обозначение документа, опросного листа	Код продукции	Поставщик	Ед. измерения	Кол.	Масса 1 ед., кг	Примечание
1.001	ПК (Системный блок, монитор, клавиатура, мышь)			Торговая сеть	Шт.	1		
1.022	Трёхэлементная магнитная доска комбинированная ДхВ: 2000x750 мм			Торговая сеть	Шт.	1		
2.001	Видеопроектор мультимедийный Крепление потолочное Минимальное расстояние до полотна 1000 мм Максимальное расстояние до полотна 3000 мм			Торговая сеть	Шт.	1		
3.001	Стул мягкий			Торговая сеть	Шт.	1		
3.002	Стол офисный ДхШхВ: 1500x750x800 мм			Торговая сеть	Шт.	1		
3.005	Стул ученический			Торговая сеть	Шт.	30		
3.006	Парта ученическая ДхШхВ: 1200x500x800 мм			Торговая сеть	Шт.	15		
3.007	Шкаф книжный с дверцами ДхШхВ: по желанию			Торговая сеть	Шт.	4		
б/п	Проекционный экран ДхВ: по желанию			Торговая сеть	Шт.	1		
1.05	Учебный класс							
1.001	ПК (Системный блок, монитор, клавиатура, мышь)			Торговая сеть	Шт.	1		
1.022	Трёхэлементная магнитная доска комбинированная ДхВ: 2000x750 мм			Торговая сеть	Шт.	1		

Взам. инв №
 Подпись и дата
 Инв. № подл.

Изм.	Кол.уч	Лист	№ док	Подп.	Дата

ИК009-07-22-ТХ.СО

Поз.	Наименование и техническая характеристика	Тип, марка, обозначение документа, опросного листа	Код продукции	Поставщик	Ед. измерения	Кол.	Масса 1 ед., кг	Примечание
2.001	Видеопроектор мультимедийный Крепление потолочное Минимальное расстояние до полотна 1000 мм Максимальное расстояние до полотна 3000 мм			Торговая сеть	Шт.	1		
3.001	Стул мягкий			Торговая сеть	Шт.	1		
3.002	Стол офисный ДхШхВ: 1500х750х800 мм			Торговая сеть	Шт.	1		
3.005	Стул ученический			Торговая сеть	Шт.	30		
3.006	Парта ученическая ДхШхВ: 1200х500х800 мм			Торговая сеть	Шт.	15		
3.007	Шкаф книжный с дверцами ДхШхВ: по желанию			Торговая сеть	Шт.	4		
б/п	Проекционный экран ДхВ: по желанию			Торговая сеть	Шт.	1		
1.06	Учебный класс							
1.001	ПК (Системный блок, монитор, клавиатура, мышь)			Торговая сеть	Шт.	1		
1.022	Трёхэлементная магнитная доска комбинированная ДхВ: 2000х750 мм			Торговая сеть	Шт.	1		
2.001	Видеопроектор мультимедийный Крепление потолочное Минимальное расстояние до полотна 1000 мм Максимальное расстояние до полотна 3000 мм			Торговая сеть	Шт.	1		
3.001	Стул мягкий			Торговая сеть	Шт.	1		

Взам. инв №
 Подпись и дата
 Инв. № подл.

Изм.	Кол.уч	Лист	№ док	Подп.	Дата

ИК009-07-22-ТХ.СО

Поз.	Наименование и техническая характеристика	Тип, марка, обозначение документа, опросного листа	Код продукции	Поставщик	Ед. измерения	Кол.	Масса 1 ед., кг	Примечание
3.002	Стол офисный ДхШхВ: 1500x750x800 мм			Торговая сеть	Шт.	1		
3.005	Стул ученический			Торговая сеть	Шт.	30		
3.006	Парта ученическая ДхШхВ: 1200x500x800 мм			Торговая сеть	Шт.	15		
3.007	Шкаф книжный с дверцами ДхШхВ: по желанию			Торговая сеть	Шт.	4		
б/п	Проекционный экран ДхВ: по желанию			Торговая сеть	Шт.	1		
1.07	Учебный класс							
1.001	ПК (Системный блок, монитор, клавиатура, мышь)			Торговая сеть	Шт.	1		
1.022	Трёхэлементная магнитная доска комбинированная ДхВ: 2000x750 мм			Торговая сеть	Шт.	1		
2.001	Видеопроектор мультимедийный Крепление потолочное Минимальное расстояние до полотна 1000 мм Максимальное расстояние до полотна 3000 мм			Торговая сеть	Шт.	1		
3.001	Стул мягкий			Торговая сеть	Шт.	1		
3.002	Стол офисный ДхШхВ: 1500x750x800 мм			Торговая сеть	Шт.	1		
3.005	Стул ученический			Торговая сеть	Шт.	30		

Взам. инв №
Подпись и дата
Инв. № подл.

Изм.	Кол.уч	Лист	№ док	Подп.	Дата

ИК009-07-22-ТХ.СО

Поз.	Наименование и техническая характеристика	Тип, марка, обозначение документа, опросного листа	Код продукции	Поставщик	Ед. измерения	Кол.	Масса 1 ед., кг	Примечание
3.006	Парта ученическая ДхШхВ: 1200x500x800 мм			Торговая сеть	Шт.	15		
3.007	Шкаф книжный с дверцами ДхШхВ: по желанию			Торговая сеть	Шт.	4		
б/п	Проекционный экран ДхВ: по желанию			Торговая сеть	Шт.	1		
1.08	Учебный класс							
1.001	ПК (Системный блок, монитор, клавиатура, мышь)			Торговая сеть	Шт.	1		
1.022	Трёхэлементная магнитная доска комбинированная ДхВ: 2000x750 мм			Торговая сеть	Шт.	1		
2.001	Видеопроектор мультимедийный Крепление потолочное Минимальное расстояние до полотна 1000 мм Максимальное расстояние до полотна 3000 мм			Торговая сеть	Шт.	1		
3.001	Стул мягкий			Торговая сеть	Шт.	1		
3.002	Стол офисный ДхШхВ: 1500x750x800 мм			Торговая сеть	Шт.	1		
3.005	Стул ученический			Торговая сеть	Шт.	30		
3.006	Парта ученическая ДхШхВ: 1200x500x800 мм			Торговая сеть	Шт.	15		
3.007	Шкаф книжный с дверцами ДхШхВ: по желанию			Торговая сеть	Шт.	4		

Взам. инв №
 Подпись и дата
 Инв. № подл.

Изм.	Кол.уч	Лист	№ док	Подп.	Дата

ИК009-07-22-ТХ.СО

Поз.	Наименование и техническая характеристика	Тип, марка, обозначение документа, опросного листа	Код продукции	Поставщик	Ед. измерения	Кол.	Масса 1 ед., кг	Примечание
б/п	Проекционный экран ДхВ: по желанию			Торговая сеть	Шт.	1		
1.09	Санузел женский							
5.001	Раковина ДхШхВ: 550x440x850 мм			Торговая сеть	Шт.	2		
5.002	Унитаз ДхШхВ сиденья: 295x550x350 мм ДхШхВ сливного бака: 310x185x340 мм			Торговая сеть	Шт.	3		
б/п	Держатель туалетной бумаги			Торговая сеть	Шт.	3		
б/п	Ведро мусорное с педалью			Торговая сеть	Шт.	3		
б/п	Держатель бумажных полотенец для рук			Торговая сеть	Шт.	2		
б/п	Диспенсер для мыла			Торговая сеть	Шт.	1		
б/п	Ведро мусорное			Торговая сеть	Шт.	1		
1.10	КУИ							
5.003	Душевой поддон ДхШ: 900x900 мм			Торговая сеть	Шт.	1		
3.010	Шкаф для хранения уборочного инвентаря ДхШхВ: по необходимости			Торговая сеть	Шт.	1		
1.11	Санузел мужской							

Взам. инв №
 Подпись и дата
 Инв. № подл.

Изм.	Кол.уч	Лист	№ док	Подп.	Дата

ИК009-07-22-ТХ.СО

Поз.	Наименование и техническая характеристика	Тип, марка, обозначение документа, опросного листа	Код продукции	Поставщик	Ед. измерения	Кол.	Масса 1 ед., кг	Примечание
5.001	Раковина ДхШхВ: 550x440x850 мм			Торговая сеть	Шт.	2		
5.002	Унитаз ДхШхВ сиденья: 295x550x350 мм ДхШхВ сливного бака: 310x185x340 мм			Торговая сеть	Шт.	3		
5.007	Писсуар ДхШхВ: 330x300x353 мм			Торговая сеть	Шт.	3		
б/п	Держатель туалетной бумаги			Торговая сеть	Шт.	3		
б/п	Ведро мусорное с педалью			Торговая сеть	Шт.	3		
б/п	Держатель бумажных полотенец для рук			Торговая сеть	Шт.	2		
б/п	Диспенсер для мыла			Торговая сеть	Шт.	1		
б/п	Ведро мусорное			Торговая сеть	Шт.	1		
1.16	Санузел мужской							
5.001	Раковина ДхШхВ: 550x440x850 мм			Торговая сеть	Шт.	2		
5.002	Унитаз ДхШхВ сиденья: 295x550x350 мм ДхШхВ сливного бака: 310x185x340 мм			Торговая сеть	Шт.	3		
5.007	Писсуар ДхШхВ: 330x300x353 мм			Торговая сеть	Шт.	3		
б/п	Держатель туалетной бумаги			Торговая сеть	Шт.	3		

Взам. инв №

Подпись и дата

Инв.№ подл.

Изм.	Кол.уч	Лист	№ док	Подп.	Дата

ИК009-07-22-ТХ.СО

Поз.	Наименование и техническая характеристика	Тип, марка, обозначение документа, опросного листа	Код продукции	Поставщик	Ед. измерения	Кол.	Масса 1 ед., кг	Примечание
б/п	Ведро мусорное с педалью			Торговая сеть	Шт.	3		
б/п	Держатель бумажных полотенец для рук			Торговая сеть	Шт.	2		
б/п	Диспенсер для мыла			Торговая сеть	Шт.	1		
б/п	Ведро мусорное			Торговая сеть	Шт.	1		
1.17	Санузел персонала							
5.001	Раковина ДхШхВ: 550x440x850 мм			Торговая сеть	Шт.	1		
5.002	Унитаз ДхШхВ сиденья: 295x550x350 мм ДхШхВ сливного бака: 310x185x340 мм			Торговая сеть	Шт.	1		
б/п	Держатель туалетной бумаги			Торговая сеть	Шт.	1		
б/п	Ведро мусорное с педалью			Торговая сеть	Шт.	1		
б/п	Держатель бумажных полотенец для рук			Торговая сеть	Шт.	1		
б/п	Диспенсер для мыла			Торговая сеть	Шт.	1		
б/п	Ведро мусорное			Торговая сеть	Шт.	1		
1.18	Санузел женский							

Взам. инв №
 Подпись и дата
 Инв. № подл.

Изм.	Кол.уч	Лист	№ док	Подп.	Дата

ИК009-07-22-ТХ.СО

Поз.	Наименование и техническая характеристика	Тип, марка, обозначение документа, опросного листа	Код продукции	Поставщик	Ед. измерения	Кол.	Масса 1 ед., кг	Примечание
5.001	Раковина ДхШхВ: 550x440x850 мм			Торговая сеть	Шт.	2		
5.002	Унитаз ДхШхВ сиденья: 295x550x350 мм ДхШхВ сливного бака: 310x185x340 мм			Торговая сеть	Шт.	3		
б/п	Держатель туалетной бумаги			Торговая сеть	Шт.	3		
б/п	Ведро мусорное с педалью			Торговая сеть	Шт.	3		
б/п	Держатель бумажных полотенец для рук			Торговая сеть	Шт.	2		
б/п	Диспенсер для мыла			Торговая сеть	Шт.	1		
б/п	Ведро мусорное			Торговая сеть	Шт.	1		
1.19	Спортзал малый							
1.031	Скамейка гимнастическая ДхШхВ: 2000x230x320 мм			Торговая сеть	Шт.	3		
1.032	Мат гимнастический Поролоновый ДхШхВ: 2000x1000x100 мм			Торговая сеть	Шт.	5		
1.20	Актный зал							
1.001	ПК (Системный блок, монитор, клавиатура, мышь)			Торговая сеть	Шт.	1		
1.003	Музыкальный центр			Торговая сеть	Шт.	1		

Взам. инв №
 Подпись и дата
 Инв. № подл.

Изм.	Кол.уч	Лист	№ док	Подп.	Дата

Поз.	Наименование и техническая характеристика	Тип, марка, обозначение документа, опросного листа	Код продукции	Поставщик	Ед. измерения	Кол.	Масса 1 ед., кг	Примечание
1.007	Колонки напольные			Торговая сеть	Шт.	2		
1.021	Пианино			Торговая сеть	Шт.	1		
2.001	Видеопроектор мультимедийный Крепление потолочное Минимальное расстояние до полотна 1000 мм Максимальное расстояние до полотна 3000 мм			Торговая сеть	Шт.	1		
3.001	Стул мягкий			Торговая сеть	Шт.	57		
3.002	Стол офисный ДхШхВ: 1500x750x800 мм			Торговая сеть	Шт.	1		
3.005	Стул ученический			Торговая сеть	Шт.	1		
б/п	Проекционный экран ДхВ: по желанию			Торговая сеть	Шт.	1		
б/п	Микрофон беспроводной со стойкой			Торговая сеть	Шт.	2		
б/п	Прожектор (по желанию)			Торговая сеть	Шт.	3-4		
1.21	Тренерская							
3.001	Стул мягкий			Торговая сеть	Шт.	1		
3.002	Стол офисный ДхШхВ: 1500x750x800 мм			Торговая сеть	Шт.	1		

Взам. инв №
 Подпись и дата
 Инв. № подл.

Изм.	Кол.уч	Лист	№ док	Подп.	Дата

ИК009-07-22-ТХ.СО

Поз.	Наименование и техническая характеристика	Тип, марка, обозначение документа, опросного листа	Код продукции	Поставщик	Ед. измерения	Кол.	Масса 1 ед., кг	Примечание
3.007	Шкаф книжный с дверцами ДхШхВ: по желанию			Торговая сеть	Шт.	2		
1.25	Спортзал большой							
1.030	Бревно гимнастическое ДхШхВ: 3000х190х600 мм			Торговая сеть	Шт.	1		
1.031	Скамейка гимнастическая ДхШхВ: 2000х230х320 мм			Торговая сеть	Шт.	3		
1.032	Мат гимнастический Поролоновый ДхШхВ: 2000х1000х100 мм			Торговая сеть	Шт.	15		
1.033	Шведская стенка			Торговая сеть	Шт.	5		
1.034	Футбольные ворота с баскетбольным щитом			Торговая сеть	Шт.	2		
1.035	Волейбольные стойки с сеткой			Торговая сеть	Шт.	1		
1.26	Раздевалка							
3.003	Шкафчик для одежды двухсекционный			Торговая сеть	Шт.	15		
3.004	Скамья ДхШхВ: 2000х300х400			Торговая сеть	Шт.	1		
1.27	Санузел							
5.001	Раковина ДхШхВ: 550х440х850 мм			Торговая сеть	Шт.	1		

Взам. инв №
Подпись и дата
Инв.№ подл.

Изм.	Кол.уч	Лист	№ док	Подп.	Дата

ИК009-07-22-ТХ.СО

Поз.	Наименование и техническая характеристика	Тип, марка, обозначение документа, опросного листа	Код продукции	Поставщик	Ед. измерения	Кол.	Масса 1 ед., кг	Примечание
5.002	Унитаз ДхШхВ сиденья: 295x550x350 мм ДхШхВ сливного бака: 310x185x340 мм			Торговая сеть	Шт.	1		
б/п	Держатель туалетной бумаги			Торговая сеть	Шт.	1		
б/п	Ведро мусорное с педалью			Торговая сеть	Шт.	1		
б/п	Держатель бумажных полотенец для рук			Торговая сеть	Шт.	1		
б/п	Диспенсер для мыла			Торговая сеть	Шт.	1		
б/п	Ведро мусорное			Торговая сеть	Шт.	1		
1.28	Душевая							
5.005	Душевая кабина ДхШхВ: 800x800x2000 мм			Торговая сеть	Шт.	1		
б/п	Вешалка			Торговая сеть	Шт.	1		
1.29	Душевая							
5.005	Душевая кабина ДхШхВ: 800x800x2000 мм			Торговая сеть	Шт.	1		
б/п	Вешалка			Торговая сеть	Шт.	1		
1.30	Санузел							

Взам. инв №
Подпись и дата
Инв.№ подл.

Изм.	Кол.уч	Лист	№ док	Подп.	Дата

ИК009-07-22-ТХ.СО

Поз.	Наименование и техническая характеристика	Тип, марка, обозначение документа, опросного листа	Код продукции	Поставщик	Ед. измерения	Кол.	Масса 1 ед., кг	Примечание
5.001	Раковина ДхШхВ: 550x440x850 мм			Торговая сеть	Шт.	1		
5.002	Унитаз ДхШхВ сиденья: 295x550x350 мм ДхШхВ сливного бака: 310x185x340 мм			Торговая сеть	Шт.	1		
б/п	Держатель туалетной бумаги			Торговая сеть	Шт.	1		
б/п	Ведро мусорное с педалью			Торговая сеть	Шт.	1		
б/п	Держатель бумажных полотенец для рук			Торговая сеть	Шт.	1		
б/п	Диспенсер для мыла			Торговая сеть	Шт.	1		
б/п	Ведро мусорное			Торговая сеть	Шт.	1		
1.31	Раздевалка							
3.003	Шкафчик для одежды двухсекционный			Торговая сеть	Шт.	15		
3.004	Скамья ДхШхВ: 2000x300x400			Торговая сеть	Шт.	1		
1.33	Гардеробная							
3.011	Гардеробная секция с ящиками под обувь двусторонняя			Торговая сеть	Шт.	10		
3.012	Гардеробная секция с ящиками под обувь односторонняя			Торговая сеть	Шт.	4		

Взам. инв №
 Подпись и дата
 Инв. № подл.

Изм.	Кол.уч	Лист	№ док	Подп.	Дата

ИК009-07-22-ТХ.СО

Поз.	Наименование и техническая характеристика	Тип, марка, обозначение документа, опросного листа	Код продукции	Поставщик	Ед. измерения	Кол.	Масса 1 ед., кг	Примечание
1.34	Кабинет технологии (девочки)							
1.001	ПК (Системный блок, монитор, клавиатура, мышь)			Торговая сеть	Шт.	1		
1.022	Трёхэлементная магнитная доска комбинированная ДхВ: 2000x750 мм			Торговая сеть	Шт.	1		
1.023	Швейная машина механическая Ширина строчки максимальная 5 мм Длина стежка максимальная 4 мм Тип челнока качающийся			Торговая сеть	Шт.	17		
2.001	Видеопроектор мультимедийный Крепление потолочное Минимальное расстояние до полотна 1000 мм Максимальное расстояние до полотна 3000 мм			Торговая сеть	Шт.	1		
3.001	Стул мягкий			Торговая сеть	Шт.	1		
3.002	Стол офисный ДхШхВ: 1500x750x800 мм			Торговая сеть	Шт.	2		
3.005	Стул ученический			Торговая сеть	Шт.	16		
3.006	Парта ученическая ДхШхВ: 1200x500x800 мм			Торговая сеть	Шт.	16		
б/п	Проекционный экран ДхВ: по желанию			Торговая сеть	Шт.	1		
1.35	Кабинет							
3.001	Стул мягкий			Торговая сеть	Шт.	1		

Взам. инв №
 Подпись и дата
 Инв. № подл.

Изм.	Кол.уч	Лист	№ док	Подп.	Дата

ИК009-07-22-ТХ.СО

Поз.	Наименование и техническая характеристика	Тип, марка, обозначение документа, опросного листа	Код продукции	Поставщик	Ед. измерения	Кол.	Масса 1 ед., кг	Примечание
3.002	Стол офисный ДхШхВ: 1500х750х800 мм			Торговая сеть	Шт.	1		
3.007	Шкаф книжный с дверцами ДхШхВ: по желанию			Торговая сеть	Шт.	2		
1.36	Раздевалка							
3.003	Шкафчик для одежды двухсекционный			Торговая сеть	Шт.	4		
3.005	Стул ученический			Торговая сеть	Шт.	2		
3.017	Стол обеденный			Торговая сеть	Шт.	1		
1.37	Санузел							
5.001	Раковина ДхШхВ: 550х440х850 мм			Торговая сеть	Шт.	1		
5.002	Унитаз ДхШхВ сиденья: 295х550х350 мм ДхШхВ сливного бака: 310х185х340 мм			Торговая сеть	Шт.	1		
5.005	Душевая кабина ДхШхВ: 800х800х2000 мм			Торговая сеть	Шт.	1		
б/п	Вешалка			Торговая сеть	Шт.	1		
б/п	Держатель туалетной бумаги			Торговая сеть	Шт.	1		
б/п	Ведро мусорное с педалью			Торговая сеть	Шт.	1		

Взаим. инв №
 Подпись и дата
 Инв. № подл.

Изм.	Кол.уч	Лист	№ док	Подп.	Дата

ИК009-07-22-ТХ.СО

Поз.	Наименование и техническая характеристика	Тип, марка, обозначение документа, опросного листа	Код продукции	Поставщик	Ед. измерения	Кол.	Масса 1 ед., кг	Примечание
б/п	Держатель бумажных полотенец для рук			Торговая сеть	Шт.	1		
б/п	Диспенсер для мыла			Торговая сеть	Шт.	1		
б/п	Ведро мусорное			Торговая сеть	Шт.	1		
1.38	Коридор							
3.016	Шкаф для верхней одежды ДхШхВ: по желанию			Торговая сеть	Шт.	1		
1.41	Складское помещение							
1.010	Весы технические (до 200 кг) Наименьший вес: 0,4 кг Наибольший вес: 200 кг ДхШхВ: 395x520x765 мм			Торговая сеть	Шт.	1		
1.011	Шкаф холодильный Диапазон температур от +1 до +10 °С ДхШхВ: 580x620x1450 мм			Торговая сеть	Шт.	3		
1.012	Ларь морозильный Диапазон температур от -15 до -25 °С ДхШхВ: 630x355x850 мм			Торговая сеть	Шт.	3		
3.020	Стеллаж Корпус - хромоникелевая нержавеющая сталь, сборно-разборный ДхШхВ: по желанию			Торговая сеть	Шт.	4		
1.42	Кабинет технологии (мальчики)							

Взам. инв №
 Подпись и дата
 Инв. № подл.

Изм.	Кол.уч	Лист	№ док	Подп.	Дата

ИК009-07-22-ТХ.СО

Поз.	Наименование и техническая характеристика	Тип, марка, обозначение документа, опросного листа	Код продукции	Поставщик	Ед. измерения	Кол.	Масса 1 ед., кг	Примечание
1.001	ПК (Системный блок, монитор, клавиатура, мышь)			Торговая сеть	Шт.	1		
1.005	Лобзик			Торговая сеть	Шт.	1		
1.006	Дрель			Торговая сеть	Шт.	1		
1.007	Шуруповерт			Торговая сеть	Шт.	1		
1.022	Трёхэлементная магнитная доска комбинированная ДхВ: 2000x750 мм			Торговая сеть	Шт.	1		
2.001	Видеопроектор мультимедийный Крепление потолочное Минимальное расстояние до полотна 1000 мм Максимальное расстояние до полотна 3000 мм			Торговая сеть	Шт.	1		
2.002	Токарный станок по дереву Наибольший диаметр обрабатываемой заготовки 254 мм Наибольшая длина обрабатываемой детали 450 мм ДхШхВ: 820x300x430 мм Вес: 38 кг		DB450	Торговая сеть	Шт.	1		
2.003	Настольный токарно-винтовой станок ДхШхВ: 1405x620x730 Вес: 230 кг		TB-9	Торговая сеть	Шт.	1		
2.004	Сверлильный станок ДхШхВ: 280x180x800 Вес: 16 кг			Торговая сеть	Шт.	1		
3.001	Стул мягкий			Торговая сеть	Шт.	1		
3.002	Стол офисный ДхШхВ: 1500x750x800 мм			Торговая сеть	Шт.	1		

Взам. инв №
 Подпись и дата
 Инв. № подл.

Изм.	Кол.уч	Лист	№ док	Подп.	Дата

ИК009-07-22-ТХ.СО

Поз.	Наименование и техническая характеристика	Тип, марка, обозначение документа, опросного листа	Код продукции	Поставщик	Ед. измерения	Кол.	Масса 1 ед., кг	Примечание
3.005	Стул ученический			Торговая сеть	Шт.	14		
3.006	Парта ученическая ДхШхВ: 1200x500x800 мм			Торговая сеть	Шт.	7		
3.014	Столярный стол ДхШхВ: 1600x800x900 мм			Торговая сеть	Шт.	3		
3.015	Шкаф для инструментов металлический с замком ДхШхВ: по желанию			Торговая сеть	Шт.	1		
5.001	Раковина ДхШхВ: 550x440x850 мм			Торговая сеть	Шт.	1		
б/п	Проекторный экран ДхВ: по желанию			Торговая сеть	Шт.	1		
1.43	Инвентарная							
1.027	Корзина для хранения мячей ДхШхВ: 640x640x640			Торговая сеть	Шт.	4		
1.028	Снаряд козёл			Торговая сеть	Шт.	1		
1.029	Снаряд конь			Торговая сеть	Шт.	1		
б/п	Хулахуп Диаметр: 750 мм			Торговая сеть	Шт.	60		
б/п	Скакалка Длина: регулируемая			Торговая сеть	Шт.	60		
б/п	Стойки и брус для выполнения планки			Торговая сеть	Шт.	2		

Взам. инв №
 Подпись и дата
 Инв. № подл.

Изм.	Кол.уч	Лист	№ док	Подп.	Дата

ИК009-07-22-ТХ.СО

Поз.	Наименование и техническая характеристика	Тип, марка, обозначение документа, опросного листа	Код продукции	Поставщик	Ед. измерения	Кол.	Масса 1 ед., кг	Примечание
б/п	Ядро для толкания в помещении			Торговая сеть	Шт.	4		
б/п	Турник навесной на шведскую стенку			Торговая сеть	Шт.	4		
2 этаж								
2.01	Учебный класс							
1.001	ПК (Системный блок, монитор, клавиатура, мышь)			Торговая сеть	Шт.	1		
1.022	Трёхэлементная магнитная доска комбинированная ДхВ: 2000x750 мм			Торговая сеть	Шт.	1		
2.001	Видеопроектор мультимедийный Крепление потолочное Минимальное расстояние до полотна 1000 мм Максимальное расстояние до полотна 3000 мм			Торговая сеть	Шт.	1		
3.001	Стул мягкий			Торговая сеть	Шт.	1		
3.002	Стол офисный ДхШхВ: 1500x750x800 мм			Торговая сеть	Шт.	1		
3.005	Стул ученический			Торговая сеть	Шт.	30		
3.006	Парта ученическая ДхШхВ: 1200x500x800 мм			Торговая сеть	Шт.	15		
3.007	Шкаф книжный с дверцами ДхШхВ: по желанию			Торговая сеть	Шт.	4		

Взам. инв №
 Подпись и дата
 Инв. № подл.

Изм.	Кол.уч	Лист	№ док	Подп.	Дата

ИК009-07-22-ТХ.СО

Поз.	Наименование и техническая характеристика	Тип, марка, обозначение документа, опросного листа	Код продукции	Поставщик	Ед. измерения	Кол.	Масса 1 ед., кг	Примечание
б/п	Проекторный экран ДхВ: по желанию			Торговая сеть	Шт.	1		
2.02	Учебный класс							
1.001	ПК (Системный блок, монитор, клавиатура, мышь)			Торговая сеть	Шт.	1		
1.022	Трёхэлементная магнитная доска комбинированная ДхВ: 2000x750 мм			Торговая сеть	Шт.	1		
2.001	Видеопроектор мультимедийный Крепление потолочное Минимальное расстояние до полотна 1000 мм Максимальное расстояние до полотна 3000 мм			Торговая сеть	Шт.	1		
3.001	Стул мягкий			Торговая сеть	Шт.	1		
3.002	Стол офисный ДхШхВ: 1500x750x800 мм			Торговая сеть	Шт.	1		
3.005	Стул ученический			Торговая сеть	Шт.	30		
3.006	Парта ученическая ДхШхВ: 1200x500x800 мм			Торговая сеть	Шт.	15		
3.007	Шкаф книжный с дверцами ДхШхВ: по желанию			Торговая сеть	Шт.	4		
б/п	Проекторный экран ДхВ: по желанию			Торговая сеть	Шт.	1		
2.03	Учебный класс							

Взам. инв №
 Подпись и дата
 Инв. № подл.

Изм.	Кол.уч	Лист	№ док	Подп.	Дата

ИК009-07-22-ТХ.СО

Поз.	Наименование и техническая характеристика	Тип, марка, обозначение документа, опросного листа	Код продукции	Поставщик	Ед. измерения	Кол.	Масса 1 ед., кг	Примечание
1.001	ПК (Системный блок, монитор, клавиатура, мышь)			Торговая сеть	Шт.	1		
1.022	Трёхэлементная магнитная доска комбинированная ДхВ: 2000x750 мм			Торговая сеть	Шт.	1		
2.001	Видеопроектор мультимедийный Крепление потолочное Минимальное расстояние до полотна 1000 мм Максимальное расстояние до полотна 3000 мм			Торговая сеть	Шт.	1		
3.001	Стул мягкий			Торговая сеть	Шт.	1		
3.002	Стол офисный ДхШхВ: 1500x750x800 мм			Торговая сеть	Шт.	1		
3.005	Стул ученический			Торговая сеть	Шт.	30		
3.006	Парта ученическая ДхШхВ: 1200x500x800 мм			Торговая сеть	Шт.	15		
3.007	Шкаф книжный с дверцами ДхШхВ: по желанию			Торговая сеть	Шт.	4		
б/п	Проекционный экран ДхВ: по желанию			Торговая сеть	Шт.	1		
2.04	Учебный класс							
1.001	ПК (Системный блок, монитор, клавиатура, мышь)			Торговая сеть	Шт.	1		
1.022	Трёхэлементная магнитная доска комбинированная ДхВ: 2000x750 мм			Торговая сеть	Шт.	1		

Взам. инв №
 Подпись и дата
 Инв. № подл.

Изм.	Кол.уч	Лист	№ док	Подп.	Дата

ИК009-07-22-ТХ.СО

Поз.	Наименование и техническая характеристика	Тип, марка, обозначение документа, опросного листа	Код продукции	Поставщик	Ед. измерения	Кол.	Масса 1 ед., кг	Примечание
2.001	Видеопроектор мультимедийный Крепление потолочное Минимальное расстояние до полотна 1000 мм Максимальное расстояние до полотна 3000 мм			Торговая сеть	Шт.	1		
3.001	Стул мягкий			Торговая сеть	Шт.	1		
3.002	Стол офисный ДхШхВ: 1500х750х800 мм			Торговая сеть	Шт.	1		
3.005	Стул ученический			Торговая сеть	Шт.	30		
3.006	Парта ученическая ДхШхВ: 1200х500х800 мм			Торговая сеть	Шт.	15		
3.007	Шкаф книжный с дверцами ДхШхВ: по желанию			Торговая сеть	Шт.	4		
б/п	Проекционный экран ДхВ: по желанию			Торговая сеть	Шт.	1		
2.05	Учебный класс							
1.001	ПК (Системный блок, монитор, клавиатура, мышь)			Торговая сеть	Шт.	1		
1.022	Трёхэлементная магнитная доска комбинированная ДхВ: 2000х750 мм			Торговая сеть	Шт.	1		
2.001	Видеопроектор мультимедийный Крепление потолочное Минимальное расстояние до полотна 1000 мм Максимальное расстояние до полотна 3000 мм			Торговая сеть	Шт.	1		
3.001	Стул мягкий			Торговая сеть	Шт.	1		

Взам. инв №
 Подпись и дата
 Инв. № подл.

Изм.	Кол.уч	Лист	№ док	Подп.	Дата

ИК009-07-22-ТХ.СО

Поз.	Наименование и техническая характеристика	Тип, марка, обозначение документа, опросного листа	Код продукции	Поставщик	Ед. измерения	Кол.	Масса 1 ед., кг	Примечание
3.002	Стол офисный ДхШхВ: 1500x750x800 мм			Торговая сеть	Шт.	1		
3.005	Стул ученический			Торговая сеть	Шт.	30		
3.006	Парта ученическая ДхШхВ: 1200x500x800 мм			Торговая сеть	Шт.	15		
3.007	Шкаф книжный с дверцами ДхШхВ: по желанию			Торговая сеть	Шт.	4		
б/п	Проекционный экран ДхВ: по желанию			Торговая сеть	Шт.	1		
2.06	Учебный класс							
1.001	ПК (Системный блок, монитор, клавиатура, мышь)			Торговая сеть	Шт.	1		
1.022	Трёхэлементная магнитная доска комбинированная ДхВ: 2000x750 мм			Торговая сеть	Шт.	1		
2.001	Видеопроектор мультимедийный Крепление потолочное Минимальное расстояние до полотна 1000 мм Максимальное расстояние до полотна 3000 мм			Торговая сеть	Шт.	1		
3.001	Стул мягкий			Торговая сеть	Шт.	1		
3.002	Стол офисный ДхШхВ: 1500x750x800 мм			Торговая сеть	Шт.	1		
3.005	Стул ученический			Торговая сеть	Шт.	30		

Взам. инв №

Подпись и дата

Инв. № подл.

Изм.	Кол.уч	Лист	№ док	Подп.	Дата

ИК009-07-22-ТХ.СО

Поз.	Наименование и техническая характеристика	Тип, марка, обозначение документа, опросного листа	Код продукции	Поставщик	Ед. измерения	Кол.	Масса 1 ед., кг	Примечание
3.006	Парта ученическая ДхШхВ: 1200x500x800 мм			Торговая сеть	Шт.	15		
3.007	Шкаф книжный с дверцами ДхШхВ: по желанию			Торговая сеть	Шт.	4		
б/п	Проекционный экран ДхВ: по желанию			Торговая сеть	Шт.	1		
2.07	Учебный класс							
1.001	ПК (Системный блок, монитор, клавиатура, мышь)			Торговая сеть	Шт.	1		
1.022	Трёхэлементная магнитная доска комбинированная ДхВ: 2000x750 мм			Торговая сеть	Шт.	1		
2.001	Видеопроектор мультимедийный Крепление потолочное Минимальное расстояние до полотна 1000 мм Максимальное расстояние до полотна 3000 мм			Торговая сеть	Шт.	1		
3.001	Стул мягкий			Торговая сеть	Шт.	1		
3.002	Стол офисный ДхШхВ: 1500x750x800 мм			Торговая сеть	Шт.	1		
3.005	Стул ученический			Торговая сеть	Шт.	30		
3.006	Парта ученическая ДхШхВ: 1200x500x800 мм			Торговая сеть	Шт.	15		
3.007	Шкаф книжный с дверцами ДхШхВ: по желанию			Торговая сеть	Шт.	4		

Взам. инв №
 Подпись и дата
 Инв. № подл.

Изм.	Кол.уч	Лист	№ док	Подп.	Дата

ИК009-07-22-ТХ.СО

Поз.	Наименование и техническая характеристика	Тип, марка, обозначение документа, опросного листа	Код продукции	Поставщик	Ед. измерения	Кол.	Масса 1 ед., кг	Примечание
б/п	Проекторный экран ДхВ: по желанию			Торговая сеть	Шт.	1		
2.08	Учебный класс							
1.001	ПК (Системный блок, монитор, клавиатура, мышь)			Торговая сеть	Шт.	1		
1.022	Трёхэлементная магнитная доска комбинированная ДхВ: 2000x750 мм			Торговая сеть	Шт.	1		
2.001	Видеопроектор мультимедийный Крепление потолочное Минимальное расстояние до полотна 1000 мм Максимальное расстояние до полотна 3000 мм			Торговая сеть	Шт.	1		
3.001	Стул мягкий			Торговая сеть	Шт.	1		
3.002	Стол офисный ДхШхВ: 1500x750x800 мм			Торговая сеть	Шт.	1		
3.005	Стул ученический			Торговая сеть	Шт.	30		
3.006	Парта ученическая ДхШхВ: 1200x500x800 мм			Торговая сеть	Шт.	15		
3.007	Шкаф книжный с дверцами ДхШхВ: по желанию			Торговая сеть	Шт.	4		
б/п	Проекторный экран ДхВ: по желанию			Торговая сеть	Шт.	1		
2.09	Санузел женский							

Взам. инв №
 Подпись и дата
 Инв. № подл.

Изм.	Кол.уч	Лист	№ док	Подп.	Дата

ИК009-07-22-ТХ.СО

Поз.	Наименование и техническая характеристика	Тип, марка, обозначение документа, опросного листа	Код продукции	Поставщик	Ед. измерения	Кол.	Масса 1 ед., кг	Примечание
5.001	Раковина ДхШхВ: 550x440x850 мм			Торговая сеть	Шт.	2		
5.002	Унитаз ДхШхВ сиденья: 295x550x350 мм ДхШхВ сливного бака: 310x185x340 мм			Торговая сеть	Шт.	3		
б/п	Держатель туалетной бумаги			Торговая сеть	Шт.	3		
б/п	Ведро мусорное с педалью			Торговая сеть	Шт.	3		
б/п	Держатель бумажных полотенец для рук			Торговая сеть	Шт.	2		
б/п	Диспенсер для мыла			Торговая сеть	Шт.	1		
б/п	Ведро мусорное			Торговая сеть	Шт.	1		
2.10	КУИ							
5.003	Душевой поддон ДхШ: 900x900 мм			Торговая сеть	Шт.	1		
3.010	Шкаф для хранения уборочного инвентаря ДхШхВ: по необходимости			Торговая сеть	Шт.	1		
2.11	Санузел мужской							
5.001	Раковина ДхШхВ: 550x440x850 мм			Торговая сеть	Шт.	2		
5.002	Унитаз ДхШхВ сиденья: 295x550x350 мм ДхШхВ сливного бака: 310x185x340 мм			Торговая сеть	Шт.	3		

Взам. инв №

Подпись и дата

Инв.№ подл.

Изм.	Кол.уч	Лист	№ док	Подп.	Дата

ИК009-07-22-ТХ.СО

Поз.	Наименование и техническая характеристика	Тип, марка, обозначение документа, опросного листа	Код продукции	Поставщик	Ед. измерения	Кол.	Масса 1 ед., кг	Примечание
5.007	Писсуар ДхШхВ: 330х300х353 мм			Торговая сеть	Шт.	3		
б/п	Держатель туалетной бумаги			Торговая сеть	Шт.	3		
б/п	Ведро мусорное с педалью			Торговая сеть	Шт.	3		
б/п	Держатель бумажных полотенец для рук			Торговая сеть	Шт.	2		
б/п	Диспенсер для мыла			Торговая сеть	Шт.	1		
б/п	Ведро мусорное			Торговая сеть	Шт.	1		
2.16	Санузел мужской							
5.001	Раковина ДхШхВ: 550х440х850 мм			Торговая сеть	Шт.	2		
5.002	Унитаз ДхШхВ сиденья: 295х550х350 мм ДхШхВ сливного бака: 310х185х340 мм			Торговая сеть	Шт.	3		
5.007	Писсуар ДхШхВ: 330х300х353 мм			Торговая сеть	Шт.	3		
б/п	Держатель туалетной бумаги			Торговая сеть	Шт.	3		
б/п	Ведро мусорное с педалью			Торговая сеть	Шт.	3		
б/п	Держатель бумажных полотенец для рук			Торговая сеть	Шт.	2		

Взам. инв №
 Подпись и дата
 Инв. № подл.

Изм.	Кол.уч	Лист	№ док	Подп.	Дата

ИК009-07-22-ТХ.СО

Поз.	Наименование и техническая характеристика	Тип, марка, обозначение документа, опросного листа	Код продукции	Поставщик	Ед. измерения	Кол.	Масса 1 ед., кг	Примечание
б/п	Диспенсер для мыла			Торговая сеть	Шт.	1		
б/п	Ведро мусорное			Торговая сеть	Шт.	1		
2.17	Санузел персонала							
5.001	Раковина ДхШхВ: 550x440x850 мм			Торговая сеть	Шт.	1		
5.002	Унитаз ДхШхВ сиденья: 295x550x350 мм ДхШхВ сливного бака: 310x185x340 мм			Торговая сеть	Шт.	1		
б/п	Держатель туалетной бумаги			Торговая сеть	Шт.	1		
б/п	Ведро мусорное с педалью			Торговая сеть	Шт.	1		
б/п	Держатель бумажных полотенец для рук			Торговая сеть	Шт.	1		
б/п	Диспенсер для мыла			Торговая сеть	Шт.	1		
б/п	Ведро мусорное			Торговая сеть	Шт.	1		
2.18	Санузел женский							
5.001	Раковина ДхШхВ: 550x440x850 мм			Торговая сеть	Шт.	2		
5.002	Унитаз ДхШхВ сиденья: 295x550x350 мм ДхШхВ сливного бака: 310x185x340 мм			Торговая сеть	Шт.	3		

Взам. инв №
 Подпись и дата
 Инв. № подл.

Изм.	Кол.уч	Лист	№ док	Подп.	Дата

ИК009-07-22-ТХ.СО

Поз.	Наименование и техническая характеристика	Тип, марка, обозначение документа, опросного листа	Код продукции	Поставщик	Ед. измерения	Кол.	Масса 1 ед., кг	Примечание
б/п	Держатель туалетной бумаги			Торговая сеть	Шт.	3		
б/п	Ведро мусорное с педалью			Торговая сеть	Шт.	3		
б/п	Держатель бумажных полотенец для рук			Торговая сеть	Шт.	2		
б/п	Диспенсер для мыла			Торговая сеть	Шт.	1		
б/п	Ведро мусорное			Торговая сеть	Шт.	1		
2.19	Учительская							
1.001	ПК (Системный блок, монитор, клавиатура, мышь)			Торговая сеть	Шт.	3		
1.008	МФУ А4			Торговая сеть	Шт.	2		
3.001	Стул мягкий			Торговая сеть	Шт.	3		
3.002	Стол офисный ДхШхВ: 1500x750x800 мм			Торговая сеть	Шт.	4		
3.007	Шкаф книжный с дверцами ДхШхВ: по желанию			Торговая сеть	Шт.	4		
2.20	Учебный класс							
1.001	ПК (Системный блок, монитор, клавиатура, мышь)			Торговая сеть	Шт.	1		

Взам. инв №
 Подпись и дата
 Инв. № подл.

Изм.	Кол.уч	Лист	№ док	Подп.	Дата

ИК009-07-22-ТХ.СО

Поз.	Наименование и техническая характеристика	Тип, марка, обозначение документа, опросного листа	Код продукции	Поставщик	Ед. измерения	Кол.	Масса 1 ед., кг	Примечание
1.022	Трёхэлементная магнитная доска комбинированная ДхВ: 2000x750 мм			Торговая сеть	Шт.	1		
2.001	Видеопроектор мультимедийный Крепление потолочное Минимальное расстояние до полотна 1000 мм Максимальное расстояние до полотна 3000 мм			Торговая сеть	Шт.	1		
3.001	Стул мягкий			Торговая сеть	Шт.	1		
3.002	Стол офисный ДхШхВ: 1500x750x800 мм			Торговая сеть	Шт.	1		
3.005	Стул ученический			Торговая сеть	Шт.	30		
3.022	Стол демонстрационный ДхШхВ: 2400x750x900 мм			Торговая сеть	Шт.	1		
4.001	Парта лабораторная с розетками ДхШхВ: 1200x600x760 мм			Торговая сеть	Шт.	15		
б/п	Проекционный экран ДхВ: по желанию			Торговая сеть	Шт.	1		
2.21	Лаборантская							
1.008	МФУ А4			Торговая сеть	Шт.	1		
1.020	Вытяжной шкаф с мойкой ДхШхВ: 1200x720x2200 мм			Торговая сеть	Шт.	1		
3.001	Стул мягкий			Торговая сеть	Шт.	1		

Взам. инв №
 Подпись и дата
 Инв. № подл.

Изм.	Кол.уч	Лист	№ док	Подп.	Дата

ИК009-07-22-ТХ.СО

Поз.	Наименование и техническая характеристика	Тип, марка, обозначение документа, опросного листа	Код продукции	Поставщик	Ед. измерения	Кол.	Масса 1 ед., кг	Примечание
3.002	Стол офисный ДхШхВ: 1500x750x800 мм			Торговая сеть	Шт.	1		
3.007	Шкаф книжный с дверцами ДхШхВ: по желанию			Торговая сеть	Шт.	7		
5.001	Мойка в вытяжном шкафу			Торговая сеть	Шт.	1		
б/п	Мусорное ведро			Торговая сеть	Шт.	1		
2.22	Учебный класс							
1.001	ПК (Системный блок, монитор, клавиатура, мышь)			Торговая сеть	Шт.	1		
1.022	Трёхэлементная магнитная доска комбинированная ДхВ: 2000x750 мм			Торговая сеть	Шт.	1		
2.001	Видеопроектор мультимедийный Крепление потолочное Минимальное расстояние до полотна 1000 мм Максимальное расстояние до полотна 3000 мм			Торговая сеть	Шт.	1		
3.001	Стул мягкий			Торговая сеть	Шт.	1		
3.002	Стол офисный ДхШхВ: 1500x750x800 мм			Торговая сеть	Шт.	1		
3.005	Стул ученический			Торговая сеть	Шт.	30		
3.022	Стол демонстрационный ДхШхВ: 2400x750x900 мм			Торговая сеть	Шт.	1		

Взам. инв №
 Подпись и дата
 Инв. № подл.

Изм.	Кол.уч	Лист	№ док	Подп.	Дата

ИК009-07-22-ТХ.СО

Поз.	Наименование и техническая характеристика	Тип, марка, обозначение документа, опросного листа	Код продукции	Поставщик	Ед. измерения	Кол.	Масса 1 ед., кг	Примечание
4.001	Парта лабораторная с розетками ДхШхВ: 1200х600х760 мм			Торговая сеть	Шт.	15		
б/п	Проекторный экран ДхВ: по желанию			Торговая сеть	Шт.	1		
2.23	Лаборантская							
1.008	МФУ А4			Торговая сеть	Шт.	1		
1.020	Вытяжной шкаф с мойкой ДхШхВ: 1200х720х2200 мм			Торговая сеть	Шт.	1		
3.001	Стул мягкий			Торговая сеть	Шт.	1		
3.002	Стол офисный ДхШхВ: 1500х750х800 мм			Торговая сеть	Шт.	1		
3.007	Шкаф книжный с дверцами ДхШхВ: по желанию			Торговая сеть	Шт.	2		
3.022	Стол демонстрационный ДхШхВ: 2400х750х900 мм			Торговая сеть	Шт.	1		
3.024	Сейф лабораторный			Торговая сеть	Шт.	2		
5.001	Мойка в вытяжном шкафу			Торговая сеть	Шт.	1		
б/п	Мусорное ведро			Торговая сеть	Шт.	1		
2.24	Кабинет психолога							

Взам. инв №
 Подпись и дата
 Инв. № подл.

Изм.	Кол.уч	Лист	№ док	Подп.	Дата

ИК009-07-22-ТХ.СО

Поз.	Наименование и техническая характеристика	Тип, марка, обозначение документа, опросного листа	Код продукции	Поставщик	Ед. измерения	Кол.	Масса 1 ед., кг	Примечание
1.001	ПК (Системный блок, монитор, клавиатура, мышь)			Торговая сеть	Шт.	1		
3.001	Стул мягкий			Торговая сеть	Шт.	1		
3.002	Стол офисный ДхШхВ: 1500х750х800 мм			Торговая сеть	Шт.	1		
3.007	Шкаф книжный с дверцами ДхШхВ: по желанию			Торговая сеть	Шт.	6		
3.025	Диван ДхШхВ: по желанию			Торговая сеть	Шт.	1		
3.026	Кресло ДхШхВ: по желанию			Торговая сеть	Шт.	4		
3.027	Стол ДхШхВ: по желанию			Торговая сеть	Шт.	1		
б/п	Мусорное ведро			Торговая сеть	Шт.	1		
1.25	Медицинский кабинет							
1.001	ПК (Системный блок, монитор, клавиатура, мышь)			Торговая сеть	Шт.	1		
1.009	Холодильник фармацевтический Диапазон температур от +2 до +15 °С Объём камеры 250 л ДхШхВ: 600х610х1300 мм		ХФ-250-2	POZIS	Шт.	1		
1.010	Весы технические (до 200 кг) Наименьший вес: 0,4 кг Наибольший вес: 200 кг ДхШхВ: 395х520х765 мм			Торговая сеть	Шт.	1		

Взам. инв №
 Подпись и дата
 Инв. № подл.

Изм.	Кол.уч	Лист	№ док	Подп.	Дата

ИК009-07-22-ТХ.СО

Поз.	Наименование и техническая характеристика	Тип, марка, обозначение документа, опросного листа	Код продукции	Поставщик	Ед. измерения	Кол.	Масса 1 ед., кг	Примечание
1.024	Кушетка медицинская ДхШхВ: 1900х622х550 мм			Торговая сеть	Шт.	1		
1.025	Ростомер металлический разборный ДхШхВ: 400х400х2150 мм			Торговая сеть	Шт.	1		
1.026	Фармацевтический стол на колёсах ДхШхВ: 850х450х945 мм			Торговая сеть	Шт.	1		
3.001	Стул мягкий			Торговая сеть	Шт.	1		
3.002	Стол офисный ДхШхВ: 1500х750х800 мм			Торговая сеть	Шт.	1		
3.007	Шкаф книжный с дверцами ДхШхВ: по желанию			Торговая сеть	Шт.	2		
б/п	Держатель бумажных полотенец для рук			Торговая сеть	Шт.	1		
б/п	Диспенсер для мыла			Торговая сеть	Шт.	1		
б/п	Ведро мусорное			Торговая сеть	Шт.	1		
2.26	Рабочий кабинет							
1.001	ПК (Системный блок, монитор, клавиатура, мышь)			Торговая сеть	Шт.	1		
1.008	МФУ А4			Торговая сеть	Шт.	1		
3.001	Стул мягкий			Торговая сеть	Шт.	1		

Взам. инв №

Подпись и дата

Инв.№ подл.

Изм.	Кол.уч	Лист	№ док	Подп.	Дата

ИК009-07-22-ТХ.СО

Лист

36

Поз.	Наименование и техническая характеристика	Тип, марка, обозначение документа, опросного листа	Код продукции	Поставщик	Ед. измерения	Кол.	Масса 1 ед., кг	Примечание
3.002	Стол офисный ДхШхВ: 1500х750х800 мм			Торговая сеть	Шт.	2		
3.007	Шкаф книжный с дверцами ДхШхВ: по желанию			Торговая сеть	Шт.	4		
2.27	Рабочий кабинет							
1.001	ПК (Системный блок, монитор, клавиатура, мышь)			Торговая сеть	Шт.	1		
3.001	Стул мягкий			Торговая сеть	Шт.	1		
3.002	Стол офисный ДхШхВ: 1500х750х800 мм			Торговая сеть	Шт.	1		
3.007	Шкаф книжный с дверцами ДхШхВ: по желанию			Торговая сеть	Шт.	2		
2.28	Рабочий кабинет							
1.001	ПК (Системный блок, монитор, клавиатура, мышь)			Торговая сеть	Шт.	1		
1.008	МФУ А4			Торговая сеть	Шт.	1		
3.001	Стул мягкий			Торговая сеть	Шт.	1		
3.002	Стол офисный ДхШхВ: 1500х750х800 мм			Торговая сеть	Шт.	2		
3.007	Шкаф книжный с дверцами ДхШхВ: по желанию			Торговая сеть	Шт.	2		

Взам. инв №
 Подпись и дата
 Инв. № подл.

Изм.	Кол.уч	Лист	№ док	Подп.	Дата

ИК009-07-22-ТХ.СО

Поз.	Наименование и техническая характеристика	Тип, марка, обозначение документа, опросного листа	Код продукции	Поставщик	Ед. измерения	Кол.	Масса 1 ед., кг	Примечание
2.29	Рабочий кабинет							
1.001	ПК (Системный блок, монитор, клавиатура, мышь)			Торговая сеть	Шт.	1		
3.001	Стул мягкий			Торговая сеть	Шт.	5		
3.002	Стол офисный т-образный ДхШхВ: по желанию			Торговая сеть	Шт.	1		
3.007	Шкаф книжный с дверцами ДхШхВ: по желанию			Торговая сеть	Шт.	2		
2.31	Учебный класс							
1.001	ПК (Системный блок, монитор, клавиатура, мышь)			Торговая сеть	Шт.	1		
1.022	Трёхэлементная магнитная доска комбинированная ДхВ: 2000x750 мм			Торговая сеть	Шт.	1		
2.001	Видеопроектор мультимедийный Крепление потолочное Минимальное расстояние до полотна 1000 мм Максимальное расстояние до полотна 3000 мм			Торговая сеть	Шт.	1		
3.001	Стул мягкий			Торговая сеть	Шт.	1		
3.002	Стол офисный ДхШхВ: 1500x750x800 мм			Торговая сеть	Шт.	1		
3.005	Стул ученический			Торговая сеть	Шт.	30		

Взам. инв №

Подпись и дата

Инв.№ подл.

Изм.	Кол.уч	Лист	№ док	Подп.	Дата

ИК009-07-22-ТХ.СО

Поз.	Наименование и техническая характеристика	Тип, марка, обозначение документа, опросного листа	Код продукции	Поставщик	Ед. измерения	Кол.	Масса 1 ед., кг	Примечание
3.022	Стол демонстрационный ДхШхВ: 2400х750х900 мм			Торговая сеть	Шт.	1		
4.001	Парта лабораторная с розетками ДхШхВ: 1200х600х760 мм			Торговая сеть	Шт.	15		
б/п	Проекционный экран ДхВ: по желанию			Торговая сеть	Шт.	1		
2.32	Лаборантская							
1.008	МФУ А4			Торговая сеть	Шт.	1		
1.020	Вытяжной шкаф с мойкой ДхШхВ: 1200х720х2200 мм			Торговая сеть	Шт.	1		
3.001	Стул мягкий			Торговая сеть	Шт.	1		
3.002	Стол офисный ДхШхВ: 1500х750х800 мм			Торговая сеть	Шт.	1		
3.007	Шкаф книжный с дверцами ДхШхВ: по желанию			Торговая сеть	Шт.	7		
5.001	Мойка в вытяжном шкафу			Торговая сеть	Шт.	1		
б/п	Мусорное ведро			Торговая сеть	Шт.	1		
2.33	Столовая							
3.018	Стол обеденный ДхШхВ: 1800х700х760 мм			Торговая сеть	Шт.	23		

Взам. инв №
 Подпись и дата
 Инв. № подл.

Изм.	Кол.уч	Лист	№ док	Подп.	Дата

ИК009-07-22-ТХ.СО

Поз.	Наименование и техническая характеристика	Тип, марка, обозначение документа, опросного листа	Код продукции	Поставщик	Ед. измерения	Кол.	Масса 1 ед., кг	Примечание
3.019	Скамья ДхШхВ: 1800х320х460 мм			Торговая сеть	Шт.	42		
5.001	Раковина ДхШхВ: 550х440х850 мм			Торговая сеть	Шт.	10		
2.34	Моечное отделение							
3.020	Стеллаж Корпус - хромоникелевая нержавеющая сталь, сборно-разборный ДхШхВ: по желанию			Торговая сеть	Шт.	3		
5.004	Ванна моечная ДхШхВ: по желанию			Торговая сеть	Шт.	8		
5.006	Трап Нержавеющая сталь Диаметр выпуска 110 мм ДхШ: 400х400 мм			Торговая сеть	Шт.	2		
б/п	Мусорный бак Объём 100 л			Торговая сеть	Шт.	2		
2.35	Доготовочный мясо-рыба							
1.011	Шкаф холодильный Диапазон температур от +1 до +10 °С ДхШхВ: 580х620х1450 мм			Торговая сеть	Шт.	2		
1.013	Мясорубка электрическая Производительность 120 кг/час ДхШхВ: 305х392х352 мм			Торговая сеть	Шт.	2		
1.036	Ванна для размораживания Нержавеющая сталь ДхШхВ: 1300х600х750 мм			Торговая сеть	Шт.	2		

Взам. инв №
 Подпись и дата
 Инв.№ подл.

Изм.	Кол.уч	Лист	№ док	Подп.	Дата

ИК009-07-22-ТХ.СО

Поз.	Наименование и техническая характеристика	Тип, марка, обозначение документа, опросного листа	Код продукции	Поставщик	Ед. измерения	Кол.	Масса 1 ед., кг	Примечание
1.037	Стол для разделки Нержавеющая сталь ДхШхВ: 1200х600х870 мм			Торговая сеть	Шт.	2		
5.001	Раковина ДхШхВ: 550х440х850 мм			Торговая сеть	Шт.	2		
5.006	Трап Нержавеющая сталь Диаметр выпуска 110 мм ДхШ: 400х400 мм			Торговая сеть	Шт.	1		
б/п	Мусорный бак Объём 100 л			Торговая сеть	Шт.	2		
2.36	Варочный цех							
1.011	Шкаф холодильный Диапазон температур от +1 до +10 °С ДхШхВ: 580х620х1450 мм			Торговая сеть	Шт.	1		
1.013	Мясорубка электрическая Производительность 120 кг/час ДхШхВ: 305х392х352 мм			Торговая сеть	Шт.	1		
1.015	Овощерезка Производительность 40 кг/час ДхШхВ: 196х225х425 мм			Торговая сеть	Шт.	1		
1.016	Миксер планетарный Объём 50 л Максимальная масса замешивания 9 кг ДхШхВ: 680х780х1260 мм			Торговая сеть	Шт.	1		
1.017	Плита электрическая Количество тэнов 6 шт. ДхШхВ: 1475х850х880 мм			Торговая сеть	Шт.	1		

Взам. инв №

Подпись и дата

Инв.№ подл.

Изм.	Кол.уч	Лист	№ док	Подп.	Дата

ИК009-07-22-ТХ.СО

Поз.	Наименование и техническая характеристика	Тип, марка, обозначение документа, опросного листа	Код продукции	Поставщик	Ед. измерения	Кол.	Масса 1 ед., кг	Примечание
1.018	Шкаф жаровой 2 секции Объём секции 150 л По 2 противня в секции ДхШхВ: 950x830x1430 мм			Торговая сеть	Шт.	1		
1.019	Расстоечный шкаф 9 уровней Диапазон температур от +30 до +45 °С ДхШхВ: 595x532x925 мм			Торговая сеть	Шт.	1		
1.037	Стол для разделки Нержавеющая сталь ДхШхВ: 1200x600x870 мм			Торговая сеть	Шт.	5		
2.005	Вытяжной зонт островной ДхШхВ: 1600x1600x500 мм			Торговая сеть	Шт.	2		
3.020	Стеллаж Корпус - хромоникелевая нержавеющая сталь, сборно-разборный ДхШхВ: по желанию			Торговая сеть	Шт.	1		
5.001	Раковина ДхШхВ: 550x440x850 мм			Торговая сеть	Шт.	1		
5.006	Трап Нержавеющая сталь Диаметр выпуска 110 мм ДхШ: 400x400 мм			Торговая сеть	Шт.	2		
б/п	Мусорный бак Объём 100 л			Торговая сеть	Шт.	2		
2.37	Доготовочный овощной							

Инв.№ подл. | Подпись и дата | Взам. инв №

Изм.	Кол.уч	Лист	№ док	Подп.	Дата

ИК009-07-22-ТХ.СО

Поз.	Наименование и техническая характеристика	Тип, марка, обозначение документа, опросного листа	Код продукции	Поставщик	Ед. измерения	Кол.	Масса 1 ед., кг	Примечание
1.014	Картофелечистка Производительность 120 кг/час ДхШхВ: 410х685х960 мм			Торговая сеть	Шт.	1		
1.036	Ванна для размораживания Нержавеющая сталь ДхШхВ: 1300х600х750 мм			Торговая сеть	Шт.	1		
1.037	Стол для разделки Нержавеющая сталь ДхШхВ: 1200х600х870 мм			Торговая сеть	Шт.	1		
5.001	Раковина ДхШхВ: 550х440х850 мм			Торговая сеть	Шт.	1		
5.006	Трап Нержавеющая сталь Диаметр выпуска 110 мм ДхШ: 400х400 мм			Торговая сеть	Шт.	1		
б/п	Мусорный бак Объем 100 л			Торговая сеть	Шт.	1		
2.38	Доготовочный овощной							
1.015	Овощерезка Производительность 40 кг/час ДхШхВ: 196х225х425 мм			Торговая сеть	Шт.	1		
1.037	Стол для разделки Нержавеющая сталь ДхШхВ: 1200х600х870 мм			Торговая сеть	Шт.	2		
5.006	Трап Нержавеющая сталь Диаметр выпуска 110 мм ДхШ: 400х400 мм			Торговая сеть	Шт.	1		

Взам. инв №
 Подпись и дата
 Инв. № подл.

Изм.	Кол.уч	Лист	№ док	Подп.	Дата

ИК009-07-22-ТХ.СО

Поз.	Наименование и техническая характеристика	Тип, марка, обозначение документа, опросного листа	Код продукции	Поставщик	Ед. измерения	Кол.	Масса 1 ед., кг	Примечание
б/п	Мусорный бак Объём 100 л			Торговая сеть	Шт.	1		
3 этаж								
3.03	Учебный класс							
1.001	ПК (Системный блок, монитор, клавиатура, мышь)			Торговая сеть	Шт.	1		
1.022	Трёхэлементная магнитная доска комбинированная ДхВ: 2000x750 мм			Торговая сеть	Шт.	1		
2.001	Видеопроектор мультимедийный Крепление потолочное Минимальное расстояние до полотна 1000 мм Максимальное расстояние до полотна 3000 мм			Торговая сеть	Шт.	1		
3.001	Стул мягкий			Торговая сеть	Шт.	1		
3.002	Стол офисный ДхШхВ: 1500x750x800 мм			Торговая сеть	Шт.	1		
3.005	Стул ученический			Торговая сеть	Шт.	12		
3.006	Парта ученическая ДхШхВ: 1200x500x800 мм			Торговая сеть	Шт.	6		
б/п	Проекционный экран ДхВ: по желанию			Торговая сеть	Шт.	1		
3.04	Учебный класс							

Взам. инв №
 Подпись и дата
 Инв. № подл.

Изм.	Кол.уч	Лист	№ док	Подп.	Дата

ИК009-07-22-ТХ.СО

Поз.	Наименование и техническая характеристика	Тип, марка, обозначение документа, опросного листа	Код продукции	Поставщик	Ед. измерения	Кол.	Масса 1 ед., кг	Примечание
1.001	ПК (Системный блок, монитор, клавиатура, мышь)			Торговая сеть	Шт.	1		
1.022	Трёхэлементная магнитная доска комбинированная ДхВ: 2000x750 мм			Торговая сеть	Шт.	1		
2.001	Видеопроектор мультимедийный Крепление потолочное Минимальное расстояние до полотна 1000 мм Максимальное расстояние до полотна 3000 мм			Торговая сеть	Шт.	1		
3.001	Стул мягкий			Торговая сеть	Шт.	1		
3.002	Стол офисный ДхШхВ: 1500x750x800 мм			Торговая сеть	Шт.	1		
3.005	Стул ученический			Торговая сеть	Шт.	30		
3.006	Парта ученическая ДхШхВ: 1200x500x800 мм			Торговая сеть	Шт.	15		
3.007	Шкаф книжный с дверцами ДхШхВ: по желанию			Торговая сеть	Шт.	4		
б/п	Проекционный экран ДхВ: по желанию			Торговая сеть	Шт.	1		
3.05	Учебный класс							
1.001	ПК (Системный блок, монитор, клавиатура, мышь)			Торговая сеть	Шт.	1		
1.022	Трёхэлементная магнитная доска комбинированная ДхВ: 2000x750 мм			Торговая сеть	Шт.	1		

Взам. инв №

Подпись и дата

Инв.№ подл.

Изм.	Кол.уч	Лист	№ док	Подп.	Дата

ИК009-07-22-ТХ.СО

Поз.	Наименование и техническая характеристика	Тип, марка, обозначение документа, опросного листа	Код продукции	Поставщик	Ед. измерения	Кол.	Масса 1 ед., кг	Примечание
2.001	Видеопроектор мультимедийный Крепление потолочное Минимальное расстояние до полотна 1000 мм Максимальное расстояние до полотна 3000 мм			Торговая сеть	Шт.	1		
3.001	Стул мягкий			Торговая сеть	Шт.	1		
3.002	Стол офисный ДхШхВ: 1500х750х800 мм			Торговая сеть	Шт.	1		
3.005	Стул ученический			Торговая сеть	Шт.	30		
3.006	Парта ученическая ДхШхВ: 1200х500х800 мм			Торговая сеть	Шт.	15		
3.007	Шкаф книжный с дверцами ДхШхВ: по желанию			Торговая сеть	Шт.	4		
б/п	Проекционный экран ДхВ: по желанию			Торговая сеть	Шт.	1		
3.06	Учебный класс							
1.001	ПК (Системный блок, монитор, клавиатура, мышь)			Торговая сеть	Шт.	1		
1.022	Трёхэлементная магнитная доска комбинированная ДхВ: 2000х750 мм			Торговая сеть	Шт.	1		
2.001	Видеопроектор мультимедийный Крепление потолочное Минимальное расстояние до полотна 1000 мм Максимальное расстояние до полотна 3000 мм			Торговая сеть	Шт.	1		
3.001	Стул мягкий			Торговая сеть	Шт.	1		

Взам. инв №
 Подпись и дата
 Инв. № подл.

Изм.	Кол.уч	Лист	№ док	Подп.	Дата

ИК009-07-22-ТХ.СО

Поз.	Наименование и техническая характеристика	Тип, марка, обозначение документа, опросного листа	Код продукции	Поставщик	Ед. измерения	Кол.	Масса 1 ед., кг	Примечание
3.002	Стол офисный ДхШхВ: 1500x750x800 мм			Торговая сеть	Шт.	1		
3.005	Стул ученический			Торговая сеть	Шт.	30		
3.006	Парта ученическая ДхШхВ: 1200x500x800 мм			Торговая сеть	Шт.	15		
3.007	Шкаф книжный с дверцами ДхШхВ: по желанию			Торговая сеть	Шт.	4		
б/п	Проекционный экран ДхВ: по желанию			Торговая сеть	Шт.	1		
3.07	Учебный класс							
1.001	ПК (Системный блок, монитор, клавиатура, мышь)			Торговая сеть	Шт.	1		
1.022	Трёхэлементная магнитная доска комбинированная ДхВ: 2000x750 мм			Торговая сеть	Шт.	1		
2.001	Видеопроектор мультимедийный Крепление потолочное Минимальное расстояние до полотна 1000 мм Максимальное расстояние до полотна 3000 мм			Торговая сеть	Шт.	1		
3.001	Стул мягкий			Торговая сеть	Шт.	1		
3.002	Стол офисный ДхШхВ: 1500x750x800 мм			Торговая сеть	Шт.	1		
3.005	Стул ученический			Торговая сеть	Шт.	30		

Взам. инв №

Подпись и дата

Инв. № подл.

Изм.	Кол.уч	Лист	№ док	Подп.	Дата

ИК009-07-22-ТХ.СО

Поз.	Наименование и техническая характеристика	Тип, марка, обозначение документа, опросного листа	Код продукции	Поставщик	Ед. измерения	Кол.	Масса 1 ед., кг	Примечание
3.006	Парта ученическая ДхШхВ: 1200x500x800 мм			Торговая сеть	Шт.	15		
3.007	Шкаф книжный с дверцами ДхШхВ: по желанию			Торговая сеть	Шт.	4		
б/п	Проекционный экран ДхВ: по желанию			Торговая сеть	Шт.	1		
3.08	Учебный класс							
1.001	ПК (Системный блок, монитор, клавиатура, мышь)			Торговая сеть	Шт.	1		
1.022	Трёхэлементная магнитная доска комбинированная ДхВ: 2000x750 мм			Торговая сеть	Шт.	1		
2.001	Видеопроектор мультимедийный Крепление потолочное Минимальное расстояние до полотна 1000 мм Максимальное расстояние до полотна 3000 мм			Торговая сеть	Шт.	1		
3.001	Стул мягкий			Торговая сеть	Шт.	1		
3.002	Стол офисный ДхШхВ: 1500x750x800 мм			Торговая сеть	Шт.	1		
3.005	Стул ученический			Торговая сеть	Шт.	30		
3.006	Парта ученическая ДхШхВ: 1200x500x800 мм			Торговая сеть	Шт.	15		
3.007	Шкаф книжный с дверцами ДхШхВ: по желанию			Торговая сеть	Шт.	4		

Взам. инв №
 Подпись и дата
 Инв. № подл.

Изм.	Кол.уч	Лист	№ док	Подп.	Дата

ИК009-07-22-ТХ.СО

Поз.	Наименование и техническая характеристика	Тип, марка, обозначение документа, опросного листа	Код продукции	Поставщик	Ед. измерения	Кол.	Масса 1 ед., кг	Примечание
б/п	Проекторный экран ДхВ: по желанию			Торговая сеть	Шт.	1		
3.09	Учебный класс							
1.001	ПК (Системный блок, монитор, клавиатура, мышь)			Торговая сеть	Шт.	1		
1.022	Трёхэлементная магнитная доска комбинированная ДхВ: 2000x750 мм			Торговая сеть	Шт.	1		
2.001	Видеопроектор мультимедийный Крепление потолочное Минимальное расстояние до полотна 1000 мм Максимальное расстояние до полотна 3000 мм			Торговая сеть	Шт.	1		
3.001	Стул мягкий			Торговая сеть	Шт.	1		
3.002	Стол офисный ДхШхВ: 1500x750x800 мм			Торговая сеть	Шт.	1		
3.005	Стул ученический			Торговая сеть	Шт.	30		
3.006	Парта ученическая ДхШхВ: 1200x500x800 мм			Торговая сеть	Шт.	15		
3.007	Шкаф книжный с дверцами ДхШхВ: по желанию			Торговая сеть	Шт.	4		
б/п	Проекторный экран ДхВ: по желанию			Торговая сеть	Шт.	1		
3.10	Учебный класс							

Взам. инв №
 Подпись и дата
 Инв. № подл.

Изм.	Кол.уч	Лист	№ док	Подп.	Дата

ИК009-07-22-ТХ.СО

Поз.	Наименование и техническая характеристика	Тип, марка, обозначение документа, опросного листа	Код продукции	Поставщик	Ед. измерения	Кол.	Масса 1 ед., кг	Примечание
1.001	ПК (Системный блок, монитор, клавиатура, мышь)			Торговая сеть	Шт.	10		
1.022	Трёхэлементная магнитная доска комбинированная ДхВ: 2000x750 мм			Торговая сеть	Шт.	1		
2.001	Видеопроектор мультимедийный Крепление потолочное Минимальное расстояние до полотна 1000 мм Максимальное расстояние до полотна 3000 мм			Торговая сеть	Шт.	1		
3.001	Стул мягкий			Торговая сеть	Шт.	1		
3.002	Стол офисный ДхШхВ: 1500x750x800 мм			Торговая сеть	Шт.	1		
3.005	Стул ученический			Торговая сеть	Шт.	18		
3.006	Парта ученическая ДхШхВ: 1200x500x800 мм			Торговая сеть	Шт.	18		
б/п	Проекционный экран ДхВ: по желанию			Торговая сеть	Шт.	1		
3.11	Учебный класс							
1.001	ПК (Системный блок, монитор, клавиатура, мышь)			Торговая сеть	Шт.	10		
1.022	Трёхэлементная магнитная доска комбинированная ДхВ: 2000x750 мм			Торговая сеть	Шт.	1		
2.001	Видеопроектор мультимедийный Крепление потолочное Минимальное расстояние до полотна 1000 мм Максимальное расстояние до полотна 3000 мм			Торговая сеть	Шт.	1		

Взам. инв №
 Подпись и дата
 Инв. № подл.

Изм.	Кол.уч	Лист	№ док	Подп.	Дата

ИК009-07-22-ТХ.СО

Поз.	Наименование и техническая характеристика	Тип, марка, обозначение документа, опросного листа	Код продукции	Поставщик	Ед. измерения	Кол.	Масса 1 ед., кг	Примечание
3.001	Стул мягкий			Торговая сеть	Шт.	1		
3.002	Стол офисный ДхШхВ: 1500x750x800 мм			Торговая сеть	Шт.	1		
3.005	Стул ученический			Торговая сеть	Шт.	18		
3.006	Парта ученическая ДхШхВ: 1200x500x800 мм			Торговая сеть	Шт.	18		
б/п	Проекционный экран ДхВ: по желанию			Торговая сеть	Шт.	1		
3.12	Серверная							
3.020	Стеллаж Корпус - хромоникелевая нержавеющая сталь, сборно-разборный ДхШхВ: по желанию			Торговая сеть	Шт.	8		
3.13	Подсобное помещение							
3.020	Стеллаж Корпус - хромоникелевая нержавеющая сталь, сборно-разборный ДхШхВ: по желанию			Торговая сеть	Шт.	8		
3.14	Библиотека							
1.001	ПК (Системный блок, монитор, клавиатура, мышь)			Торговая сеть	Шт.	1		
3.001	Стул мягкий			Торговая сеть	Шт.	1		

Инв.№ подл. | Подпись и дата | Взам. инв №

Изм.	Кол.уч	Лист	№ док	Подп.	Дата

ИК009-07-22-ТХ.СО

Поз.	Наименование и техническая характеристика	Тип, марка, обозначение документа, опросного листа	Код продукции	Поставщик	Ед. измерения	Кол.	Масса 1 ед., кг	Примечание
3.002	Стол офисный ДхШхВ: 1500x750x800 мм			Торговая сеть	Шт.	1		
3.008	Шкаф картотечный для библиотечных карточек 3 модуля в высоту, 2 выкатные полки на направляющих полного выдвижения на высоте 980 мм, металлокаркас, ящики - фанерные с клеено-шипованным соединением, без стопоров Количество ящиков – 56 ДхШхВ: 764x620x2214 мм			Торговая сеть	Шт.	1		
3.009	Шкаф книжный без дверей ДхШхВ: по желанию			Торговая сеть	Шт.	45		
3.16	Хранилище книг							
3.009	Шкаф книжный без дверей ДхШхВ: по желанию			Торговая сеть	Шт.	42		

Взам. инв №
Подпись и дата
Инв.№ подл.

Изм.	Кол.уч	Лист	№ док	Подп.	Дата

ИК009-07-22-ТХ.СО	
-------------------	--

Приложение 1. Нагрузка на электрические сети.

№ помещения/оборудования	Наименование помещения/Наименование оборудования	Единицы измерения	Количество	Мощность номинальная 1 ед. оборудования (кВт)	Мощность номинальная группы оборудования (кВт)	Напряжение (230 В, 400В)	Количество фаз	Коэффициент использования (Ки)	Коэффициент загрузки (Кз)	Коэффициент перехода электрической энергии в тепловую (Кт)	Коэффициент одновременности (Ко)	Тепловыделения (кВт)	Примечание
Здание					73,587							27,381	
Первый этаж					9,77							0,828	
1.01	Учебный класс			0,52								0,10	
1.001	ПК (монитор, блок питания, клавиатура, мышка)	Шт.	1	0,5	0,50	230	1	1	1	0,2	1	0,10	
2.001	Проектор с потолочным креплением	Шт.	1	0,015	0,02	230	1	0,1	0,1	0,2	1	0,00	
1.02	Учебный класс			0,52								0,10	
1.001	ПК (монитор, блок питания, клавиатура, мышка)	Шт.	1	0,5	0,50	230	1	1	1	0,2	1	0,10	
2.001	Проектор с потолочным креплением	Шт.	1	0,015	0,02	230	1	0,1	0,1	0,2	1	0,00	
1.03	Учебный класс			0,52								0,10	
1.001	ПК (монитор, блок питания, клавиатура, мышка)	Шт.	1	0,5	0,50	230	1	1	1	0,2	1	0,10	
2.001	Проектор с потолочным креплением	Шт.	1	0,015	0,02	230	1	0,1	0,1	0,2	1	0,00	
1.04	Учебный класс			0,52								0,10	
1.001	ПК (монитор, блок питания, клавиатура, мышка)	Шт.	1	0,5	0,50	230	1	1	1	0,2	1	0,10	
2.001	Проектор с потолочным креплением	Шт.	1	0,015	0,02	230	1	0,1	0,1	0,2	1	0,00	
1.05	Учебный класс			0,52								0,10	
1.001	ПК (монитор, блок питания, клавиатура, мышка)	Шт.	1	0,5	0,50	230	1	1	1	0,2	1	0,10	
2.001	Проектор с потолочным креплением	Шт.	1	0,015	0,02	230	1	0,1	0,1	0,2	1	0,00	
1.06	Учебный класс			0,52								0,00	
1.001	ПК (монитор, блок питания, клавиатура, мышка)	Шт.	1	0,5	0,50	230	1	0,1	0,1	0,2	1	0,00	
2.001	Проектор с потолочным креплением	Шт.	1	0,015	0,02	230	1	0,1	0,1	0,2	1	0,00	
1.07	Учебный класс			0,52								0,00	
1.001	ПК (монитор, блок питания, клавиатура, мышка)	Шт.	1	0,5	0,50	230	1	0,1	0,1	0,2	1	0,00	
2.001	Проектор с потолочным креплением	Шт.	1	0,015	0,02	230	1	0,1	0,1	0,2	1	0,00	
1.08	Учебный класс			0,52								0,00	
1.001	ПК (монитор, блок питания, клавиатура, мышка)	Шт.	1	0,5	0,50	230	1	0,1	0,1	0,2	1	0,00	
2.001	Проектор с потолочным креплением	Шт.	1	0,015	0,02	230	1	0,1	0,1	0,2	1	0,00	
1.20	Актовый зал			0,81								0,00	
1.001	ПК (монитор, блок питания, клавиатура, мышка)	Шт.	1	0,5	0,50	230	1	0,1	0,1	0,2	1	0,00	
1.003	Музыкальный центр	Шт.	1	0,05	0,05	230	1	0,1	0,1	0,2	1	0,00	
1.004	Колонки напольные	Шт.	2	0,12	0,24	230	1	0,1	0,1	0,2	1	0,00	
2.001	Проектор с потолочным креплением	Шт.	1	0,015	0,02	230	1	0,1	0,1	0,2	1	0,00	
1.34	Кабинет технологии (девочки)			0,52								0,10	
1.001	ПК (монитор, блок питания, клавиатура, мышка)	Шт.	1	0,5	0,50	230	1	1	1	0,2	1	0,10	
2.001	Проектор с потолочным креплением	Шт.	1	0,015	0,02	230	1	0,1	0,1	0,2	1	0,00	
1.35	Кабинет			0,50								0,10	
1.001	ПК (монитор, блок питания, клавиатура, мышка)	Шт.	1	0,5	0,50	230	1	1	1	0,2	1	0,10	
1.41	Складское помещение			0,59								0,12	
1.010	Весы технические (от 5 кг до 200 кг)	Шт.	1	0,002	0,00	230	1	0,125	0,125	0,2	1	0,00	
1.011	Шкаф холодильный (+1...+10)	Шт.	3	0,145	0,44	230	1	1	1	0,2	1	0,09	
1.012	Ларь морозильный (-15...-25)	Шт.	3	0,05	0,15	230	1	1	1	0,2	1	0,03	
1.42	Кабинет технологии			3,24								0,01	
1.005	Лобзик	Шт.	1	0,45	0,45	230	1	0,1	0,1	0,2	1	0,00	
1.006	Дрель	Шт.	1	0,42	0,42	230	1	0,1	0,1	0,2	1	0,00	
1.007	Шурупверт	Шт.	1	0,55	0,55	230	1	0,1	0,1	0,2	1	0,00	

1.008	МФУ А4	Шт.	1	0,5	0,50	230	1	0,125	1	0,2	1	0,01	
1.019	Вытяжной шкаф	Шт.	1	0,5	0,50	230	1	1	1	0,2	1	0,10	
2.24	Кабинет психолога				0,50							0,00	
1.001	ПК (монитор, блок питания, клавиатура, мышка)	Шт.	1	0,5	0,50	230	1	0,1	0,1	0,2	1	0,00	
2.25	Медицинский кабинет				0,52							0,12	
1.001	ПК (монитор, блок питания, клавиатура, мышка)	Шт.	1	0,5	0,50	230	1	1	1	0,2	1	0,10	
1.009	Холодильник (+2...+15) для хранения термолabileльных препаратов (с замком)	Шт.	1	0,022	0,02	230	1	1	1	1	1	0,02	
1.010	Весы технические (от 5 кг до 200 кг)	Шт.	1	0,002	0,00	230	1	0,125	0,125	0,2	1	0,00	
2.26	Рабочий кабинет				1,00							0,11	
1.001	ПК (монитор, блок питания, клавиатура, мышка)	Шт.	1	0,5	0,50	230	1	1	1	0,2	1	0,10	
1.008	МФУ А4	Шт.	1	0,5	0,50	230	1	0,125	1	0,2	1	0,01	
2.27	Рабочий кабинет				0,50							0,10	
1.001	ПК (монитор, блок питания, клавиатура, мышка)	Шт.	1	0,5	0,50	230	1	1	1	0,2	1	0,10	
2.28	Рабочий кабинет				1,00							0,11	
1.001	ПК (монитор, блок питания, клавиатура, мышка)	Шт.	1	0,5	0,50	230	1	1	1	0,2	1	0,10	
1.008	МФУ А4	Шт.	1	0,5	0,50	230	1	0,125	1	0,2	1	0,01	
2.29	Рабочий кабинет				0,50							0,10	
1.001	ПК (монитор, блок питания, клавиатура, мышка)	Шт.	1	0,5	0,50	230	1	1	1	0,2	1	0,10	
2.31	Учебный класс				0,52							0,02	
1.001	ПК (монитор, блок питания, клавиатура, мышка)	Шт.	1	0,5	0,50	230	1	0,1	0,1	0,2	1	0,00	
2.001	Проектор с потолочным креплением	Шт.	1	0,015	0,02	230	1	0,1	0,1	0,2	1	0,00	
4.001	Парта школьная лабораторная с розетками	Шт.	15	0,5	7,50	230	1	0,1	0,1	0,2	1	0,02	Розетки 42 В. Необходимо предусмотреть понижающий трансформатор.
2.32	Лаборантская				1,00							0,11	
1.008	МФУ А4	Шт.	1	0,5	0,50	230	1	0,125	1	0,2	1	0,01	
1.019	Вытяжной шкаф	Шт.	1	0,5	0,50	230	1	1	1	0,2	1	0,10	
2.35	Подсобное помещение/догоотовочный цех мясо-рыба				1,66							0,08	
1.011	Шкаф холодильный (+1...+10)	Шт.	2	0,145	0,29	230	1	1	1	0,2	1	0,06	
1.013	Мясорубка электрическая	Шт.	2	0,85	1,70	230	1	0,1	0,5	0,2	1	0,02	
2.36	Варочный цех				32,40							22,01	
1.011	Шкаф холодильный (+1...+10)	Шт.	1	0,145	0,15	230	1	1	1	0,2	1	0,03	
1.013	Мясорубка электрическая	Шт.	1	0,85	0,85	230	1	0,1	0,5	0,2	1	0,01	
1.015	Овощерезка	Шт.	1	0,4	0,40	230	1	0,1	0,5	0,2	1	0,00	
1.016	Миксер планетарный	Шт.	1	2	2,00	400	3	0,1	0,5	0,2	1	0,02	
1.017	Плита электрическая	Шт.	1	18	18,00	400	3	1	1	0,9	1	16,20	
1.018	Шкаф жаровой	Шт.	1	12,6	12,60	400	3	0,5	1	0,9	1	5,67	
1.019	Шкаф расстоечный	Шт.	1	1,5	1,50	230	1	0,1	0,5	0,2	1	0,02	
2.005	Вытяжной зонт островной	Шт.	2	0,15	0,30	230	1	1	1	0,2	1	0,06	
2.37	Подсобное помещение/догоотовочный цех овощной				0,55							0,01	
1.014	Овощечистка/картофелечистка	Шт.	1	0,55	0,55	230	1	0,1	0,5	0,2	1	0,01	
2.38	Подсобное помещение/догоотовочный цех овощной				0,40							0,00	
1.015	Овощерезка	Шт.	1	0,4	0,40	230	1	0,1	0,5	0,2	1	0,00	
Третий этаж					13,63							2,70	
3.03	Учебный класс				0,52							0,10	
1.001	ПК (монитор, блок питания, клавиатура, мышка)	Шт.	1	0,5	0,50	230	1	1	1	0,2	1	0,10	
2.001	Проектор с потолочным креплением	Шт.	1	0,015	0,02	230	1	0,1	0,1	0,2	1	0,00	

3.04	Учебный класс				0,52							0,10	
1.001	ПК (монитор, блок питания, клавиатура, мышка)	Шт.	1	0,5	0,50	230	1	1	1	0,2	1	0,10	
2.001	Проектор с потолочным креплением	Шт.	1	0,015	0,02	230	1	0,1	0,1	0,2	1	0,00	
3.05	Учебный класс				0,52							0,10	
1.001	ПК (монитор, блок питания, клавиатура, мышка)	Шт.	1	0,5	0,50	230	1	1	1	0,2	1	0,10	
2.001	Проектор с потолочным креплением	Шт.	1	0,015	0,02	230	1	0,1	0,1	0,2	1	0,00	
3.06	Учебный кабинет				0,52							0,10	
1.001	ПК (монитор, блок питания, клавиатура, мышка)	Шт.	1	0,5	0,50	230	1	1	1	0,2	1	0,10	
2.001	Проектор с потолочным креплением	Шт.	1	0,015	0,02	230	1	0,1	0,1	0,2	1	0,00	
3.07	Учебный класс				0,52							0,10	
1.001	ПК (монитор, блок питания, клавиатура, мышка)	Шт.	1	0,5	0,50	230	1	1	1	0,2	1	0,10	
1.002	Музыкальный проигрыватель виниловый	Шт.	1	0,006	0,01	230	1	0,1	0,1	0,2	1	0,00	
2.001	Проектор с потолочным креплением	Шт.	1	0,015	0,02	230	1	0,1	0,1	0,2	1	0,00	
3.08	Учебный класс				0,52							0,10	
1.001	ПК (монитор, блок питания, клавиатура, мышка)	Шт.	1	0,5	0,50	230	1	1	1	0,2	1	0,10	
2.001	Проектор с потолочным креплением	Шт.	1	0,015	0,02	230	1	0,1	0,1	0,2	1	0,00	
3.10	Учебный класс				5,02							1,00	
1.001	ПК (монитор, блок питания, клавиатура, мышка)	Шт.	10	0,5	5,00	230	1	1	1	0,2	1	1,00	
2.001	Проектор с потолочным креплением	Шт.	1	0,015	0,02	230	1	0,1	0,1	0,2	1	0,00	
3.11	Учебный класс				5,02							1,00	
1.001	ПК (монитор, блок питания, клавиатура, мышка)	Шт.	10	0,5	5,00	230	1	1	1	0,2	1	1,00	
2.001	Проектор с потолочным креплением	Шт.	1	0,015	0,02	230	1	0,1	0,1	0,2	1	0,00	
3.14	Библиотека				0,50							0,10	
1.001	ПК (монитор, блок питания, клавиатура, мышка)	Шт.	1	0,5	0,50	230	1	1	1	0,2	1	0,10	

Приложение 2. Нагрузка на сети водоснабжения и водоотведения.

№ помещения/оборудования	Наименование помещения/Наименование оборудования	Единицы измерения	Количество	Расход на 1 единицу оборудования ХВС, л/с	Расход на 1 единицу оборудования, ГВС л/с	Расход на группу оборудования, ХВС л/с	Расход на группу оборудования, ГВС л/с	Расход на 1 единицу оборудования, ХВС л/ч	Расход на 1 единицу оборудования, ГВС л/ч	Расход на группу оборудования, ХВС л/ч	Расход на группу оборудования, ГВС л/ч	Время работы в сутки, час	Расход на группу оборудования, ХВС л/сутки	Расход на группу оборудования, ГВС л/сутки	Канализация, л/сутки	Примечание
Здание													22209	10560	32769	
Первый этаж													7818	2340		
1.09	Санузел женский															
5.001	Раковина	Шт.	2	0,09	0,09	0,18	0,18	40	40	80	80	3	240	240		
5.002	Унитаз	Шт.	3	0,1	0	0,3	0	83	0	249	0	3	747	0		
1.10	КУИ															
5.003	Душевой поддон	Шт.	1	0,09	0,09	0,09	0,09	60	60	60	60	1	60	60		
1.11	Санузел мужской															
5.001	Раковина	Шт.	2	0,09	0,09	0,18	0,18	40	40	80	80	3	240	240		
5.002	Унитаз	Шт.	3	0,1	0	0,3	0	83	0	249	0	3	747	0		
5.007	Писсуар	Шт.	3	0,1	0	0,3	0	83	0	249	0	3	747	0		
1.16	Санузел мужской															
5.001	Раковина	Шт.	2	0,09	0,09	0,18	0,18	40	40	80	80	3	240	240		
5.002	Унитаз	Шт.	3	0,1	0	0,3	0	83	0	249	0	3	747	0		
5.007	Писсуар	Шт.	3	0,1	0	0,3	0	83	0	249	0	3	747	0		
1.17	Санузел персонала															
5.001	Раковина	Шт.	1	0,09	0,09	0,09	0,09	40	40	40	40	3	120	120		
5.002	Унитаз	Шт.	1	0,1	0	0,1	0	83	0	83	0	3	249	0		
1.18	Санузел женский															
5.001	Раковина	Шт.	2	0,09	0,09	0,18	0,18	40	40	80	80	3	240	240		
5.002	Унитаз	Шт.	3	0,1	0	0,3	0	83	0	249	0	3	747	0		
1.27	Санузел															
5.001	Раковина	Шт.	1	0,09	0,09	0,09	0,09	40	40	40	40	3	120	120		
5.002	Унитаз	Шт.	1	0,1	0	0,1	0	83	0	83	0	3	249	0		
1.28	Душевая															
5.005	Душ	Шт.	1	0,09	0,09	0,09	0,09	80	80	80	80	3	240	240		
1.28	Душевая															
5.005	Душ	Шт.	1	0,09	0,09	0,09	0,09	80	80	80	80	3	240	240		
1.27	Санузел															
5.001	Раковина	Шт.	1	0,09	0,09	0,09	0,09	40	40	40	40	3	120	120		
5.002	Унитаз	Шт.	1	0,1	0	0,1	0	83	0	83	0	3	249	0		
1.37	Санузел															
5.001	Раковина	Шт.	1	0,09	0,09	0,09	0,09	40	40	40	40	3	120	120		
5.002	Унитаз	Шт.	1	0,1	0	0,1	0	83	0	83	0	3	249	0		
5.005	Душ	Шт.	1	0,09	0,09	0,09	0,09	80	80	80	80	3	240	240		
1.42	Кабинет технологии (мальчики)															
5.001	Раковина	Шт.	1	0,09	0,09	0,09	0,09	40	40	40	40	3	120	120		
Второй этаж													14391	8220		
2.09	Санузел женский															
5.001	Раковина	Шт.	2	0,09	0,09	0,18	0,18	40	40	80	80	3	240	240		
5.002	Унитаз	Шт.	3	0,1	0	0,3	0	83	0	249	0	3	747	0		
2.10	КУИ															
5.003	Душевой поддон	Шт.	1	0,09	0,09	0,09	0,09	60	60	60	60	1	60	60		
2.11	Санузел мужской															
5.001	Раковина	Шт.	2	0,09	0,09	0,18	0,18	40	40	80	80	3	240	240		
5.002	Унитаз	Шт.	3	0,1	0	0,3	0	83	0	249	0	3	747	0		
5.007	Писсуар	Шт.	3	0,1	0	0,3	0	83	0	249	0	3	747	0		
2.16	Санузел мужской															
5.001	Раковина	Шт.	2	0,09	0,09	0,18	0,18	40	40	80	80	3	240	240		
5.002	Унитаз	Шт.	3	0,1	0	0,3	0	83	0	249	0	3	747	0		
5.007	Писсуар	Шт.	3	0,1	0	0,3	0	83	0	249	0	3	747	0		
2.17	Санузел персонала															
5.001	Раковина	Шт.	1	0,09	0,09	0,09	0,09	40	40	40	40	3	120	120		
5.002	Унитаз	Шт.	1	0,1	0	0,1	0	83	0	83	0	3	249	0		
2.18	Санузел женский															
5.001	Раковина	Шт.	2	0,09	0,09	0,18	0,18	40	40	80	80	3	240	240		
5.002	Унитаз	Шт.	3	0,1	0	0,3	0	83	0	249	0	3	747	0		
2.21	Лаборантская															
5.001	Лабораторная раковина в вытяжном шкафу	Шт.	1	0,09	0,09	0,09	0,09	60	60	60	60	3	180	180		
2.23	Лаборантская															
5.001	Лабораторная раковина в вытяжном шкафу	Шт.	1	0,09	0,09	0,09	0,09	60	60	60	60	3	180	180		
2.25	Медицинский кабинет															
5.001	Раковина	Шт.	1	0,09	0,09	0,09	0,09	60	60	60	60	3	180	180		
2.32	Лаборантская															
5.001	Лабораторная раковина в вытяжном шкафу	Шт.	1	0,09	0,09	0,09	0,09	60	60	60	60	3	180	180		
2.33	Столовая															
5.001	Раковина	Шт.	10	0,09	0,09	0,9	0,9	60	60	600	600	1	600	600		
2.34	Моечное отделение															
5.004	Моечная ванна	Шт.	8	0,2	0,2	1,6	1,6	280	220	2240	1760	3	6720	5280		

2.35	Доготовочный мясо-рыба															
5.001	Раковина	Шт.	2	0,09	0,09	0,18	0,18	60	60	120	120	2	240	240		
2.36	Варочный цех															
5.001	Раковина	Шт.	1	0,09	0,09	0,09	0,09	60	60	60	60	2	120	120		
2.37	Доготовочный овощной															
5.001	Раковина	Шт.	1	0,09	0,09	0,09	0,09	60	60	60	60	2	120	120		

Приложение 3. Микроклимат.

№ помещения	Наименование помещения	Кол-во людей	Кат. (ГОСТ 30494-2011)	Приток	Вытяжка	Температура, °С ХП	Температура, °С ТП	Отн. влажность, % ХП	Отн. влажность, % ТП	Ск. движ-я воздуха, м/с ХП	Ск. движ-я воздуха, м/с ТП	Кондиционирование	Наличие МВУ	Примечания
Первый этаж														
1.01	Учебный класс	26	2	2, но не менее 20 м3/ч наружного воздуха на одно место	2, но не менее 20 м3/ч наружного воздуха на одно место	18-23	18-28	40-60	60	0,1	0,2	-	-	
1.02	Учебный класс	26	2	2, но не менее 20 м3/ч наружного воздуха на одно место	2, но не менее 20 м3/ч наружного воздуха на одно место	18-23	18-28	40-60	60	0,1	0,2	-	-	
1.03	Учебный класс	26	2	2, но не менее 20 м3/ч наружного воздуха на одно место	2, но не менее 20 м3/ч наружного воздуха на одно место	18-23	18-28	40-60	60	0,1	0,2	-	-	
1.04	Учебный класс	26	2	2, но не менее 20 м3/ч наружного воздуха на одно место	2, но не менее 20 м3/ч наружного воздуха на одно место	18-23	18-28	40-60	60	0,1	0,2	-	-	
1.05	Учебный класс	26	2	2, но не менее 20 м3/ч наружного воздуха на одно место	2, но не менее 20 м3/ч наружного воздуха на одно место	18-23	18-28	40-60	60	0,1	0,2	-	-	
1.06	Учебный класс	26	2	2, но не менее 20 м3/ч наружного воздуха на одно место	2, но не менее 20 м3/ч наружного воздуха на одно место	18-23	18-28	40-60	60	0,1	0,2	-	-	
1.07	Учебный класс	26	2	2, но не менее 20 м3/ч наружного воздуха на одно место	2, но не менее 20 м3/ч наружного воздуха на одно место	18-23	18-28	40-60	60	0,1	0,2	-	-	
1.08	Учебный класс	26	2	2, но не менее 20 м3/ч наружного воздуха на одно место	2, но не менее 20 м3/ч наружного воздуха на одно место	18-23	18-28	40-60	60	0,1	0,2	-	-	
1.09	Санузел женский	2	6	50 м3/час на унитаз	50 м3/час на унитаз	14-20	18-28	НН	НН	НН	НН	-	-	
1.10	КУИ	1	6	1	1	14-20	18-28	НН	НН	НН	НН	-	-	
1.11	Санузел мужской	2	6	50 м3/час на унитаз	50 м3/час на унитаз	14-20	18-28	НН	НН	НН	НН	-	-	
1.12	Коридор		6	1	1	14-20	-	НН	НН	НН	НН	-	-	
1.13	Лестничная клетка		6	1	1	14-20	-	НН	НН	НН	НН	-	-	
1.14	Коридор		6	1	1	14-20	-	НН	НН	НН	НН	-	-	
1.15	Лестничная клетка		6	1	1	14-20	-	НН	НН	НН	НН	-	-	
1.16	Санузел мужской	2	6	50 м3/час на унитаз	50 м3/час на унитаз	14-20	18-28	НН	НН	НН	НН	-	-	
1.17	Санузел персонала	2	6	50 м3/час на унитаз	50 м3/час на унитаз	14-20	18-28	НН	НН	НН	НН	-	-	
1.18	Санузел женский	2	6	50 м3/час на унитаз	50 м3/час на унитаз	14-20	18-28	НН	НН	НН	НН	-	-	
1.19	Спортзал малый	27	4	80 м3/час на человека	80 м3/час на человека	15-21	18-28	40-60	60	0,1	0,2	-	-	
1.20	Актный зал		2	2, но не менее 20 м3/ч наружного воздуха на одно место	2, но не менее 20 м3/ч наружного воздуха на одно место	18-23	18-28	40-60	60	0,1	0,2	-	-	
1.21	Тренерская	2	2	2, но не менее 20 м3/ч наружного воздуха на одно место	2, но не менее 20 м3/ч наружного воздуха на одно место	18-23	18-28	40-60	60	0,1	0,2	-	-	
1.22	Тамбур		6	1	1	14-20	-	НН	НН	НН	НН	-	-	
1.23	Тамбур		6	1	1	14-20	-	НН	НН	НН	НН	-	-	
1.24	Тамбур		6	1	1	14-20	-	НН	НН	НН	НН	-	-	
1.25	Спортзал большой	62	4	80 м3/час на человека	80 м3/час на человека	15-21	18-28	40-60	60	0,1	0,2	-	-	
1.26	Раздевалка	30	5	5	5	21-23	22-24	40-60	60	0,1	0,1	-	-	
1.27	Санузел	2	6	50 м3/час на унитаз	50 м3/час на унитаз	14-20	18-28	НН	НН	НН	НН	-	-	
1.28	Душевая	1	6	1	1	14-20	18-28	НН	НН	НН	НН	-	-	
1.29	Душевая	1	6	1	1	14-20	18-28	НН	НН	НН	НН	-	-	
1.30	Санузел	2	6	50 м3/час на унитаз	50 м3/час на унитаз	14-20	18-28	НН	НН	НН	НН	-	-	
1.31	Раздевалка	30	5	5	5	21-23	22-24	40-60	60	0,1	0,1	-	-	
1.32	Фойе		6	1	1	14-20	-	НН	НН	НН	НН	-	-	
1.33	Гардеродная		6	1	1	14-20	18-28	НН	НН	НН	НН	-	-	
1.34	Кабинет технологии (девочки)	26	2	2, но не менее 20 м3/ч наружного воздуха на одно место	2, но не менее 20 м3/ч наружного воздуха на одно место	18-23	18-28	40-60	60	0,1	0,2	-	-	
1.35	Кабинет	1	2	2, но не менее 20 м3/ч наружного воздуха на одно место	2, но не менее 20 м3/ч наружного воздуха на одно место	18-23	18-28	40-60	60	0,1	0,2	-	-	
1.36	Раздевалка	7	5	5	5	21-23	22-24	40-60	60	0,1	0,1	-	-	
1.37	Санузел	2	6	50 м3/час на унитаз	50 м3/час на унитаз	14-20	18-28	НН	НН	НН	НН	-	-	
1.38	Коридор		6	1	1	14-20	-	НН	НН	НН	НН	-	-	
1.39	Лестничная клетка		6	1	1	14-20	-	НН	НН	НН	НН	-	-	
1.40	Тамбур		6	1	1	14-20	-	НН	НН	НН	НН	-	-	
1.41	Складское помещение		6	-	2	17-23	18-27	15-75	15-75	0,2	0,2	-	-	
1.42	Кабинет технологии (мальчики)	26	2	2, но не менее 20 м3/ч наружного воздуха на одно место	2, но не менее 20 м3/ч наружного воздуха на одно место	18-23	18-28	40-60	60	0,1	0,2	-	-	
1.43	Инвентарная	1	6	1	1	14-20	18-28	НН	НН	НН	НН	-	-	
Второй этаж														
2.01	Учебный класс	26	2	2, но не менее 20 м3/ч наружного воздуха на одно место	2, но не менее 20 м3/ч наружного воздуха на одно место	18-23	18-28	40-60	60	0,1	0,2	-	-	
2.02	Учебный класс	26	2	2, но не менее 20 м3/ч наружного воздуха на одно место	2, но не менее 20 м3/ч наружного воздуха на одно место	18-23	18-28	40-60	60	0,1	0,2	-	-	
2.03	Учебный класс	26	2	2, но не менее 20 м3/ч наружного воздуха на одно место	2, но не менее 20 м3/ч наружного воздуха на одно место	18-23	18-28	40-60	60	0,1	0,2	-	-	
2.04	Учебный класс	26	2	2, но не менее 20 м3/ч наружного воздуха на одно место	2, но не менее 20 м3/ч наружного воздуха на одно место	18-23	18-28	40-60	60	0,1	0,2	-	-	

3.08	Учебный класс	26	2	2, но не менее 20 м3/ч наружного воздуха на одно место	2, но не менее 20 м3/ч наружного воздуха на одно место	18-23	18-28	40-60	60	0,1	0,2	-	-	
3.09	Учебный класс	26	2	2, но не менее 20 м3/ч наружного воздуха на одно место	2, но не менее 20 м3/ч наружного воздуха на одно место	18-23	18-28	40-60	60	0,1	0,2	-	-	
3.10	Учебный класс	26	2	2, но не менее 20 м3/ч наружного воздуха на одно место	2, но не менее 20 м3/ч наружного воздуха на одно место	18-23	18-28	40-60	60	0,1	0,2	-	-	
3.11	Учебный класс	26	2	2, но не менее 20 м3/ч наружного воздуха на одно место	2, но не менее 20 м3/ч наружного воздуха на одно место	18-23	18-28	40-60	60	0,1	0,2	-	-	
3.12	Серверная		6	1	1	14-20	-	НН	НН	НН	НН	-	-	
3.13	Подсобное помещение		6	1	1	14-20	-	НН	НН	НН	НН	-	-	
3.14	Библиотека	11	2	2, но не менее 20 м3/ч наружного воздуха на одно место	2, но не менее 20 м3/ч наружного воздуха на одно место	18-23	18-28	40-60	60	0,1	0,2	-	-	
3.15	Лестничная клетка		6	1	1	14-20	-	НН	НН	НН	НН	-	-	
3.16	Хранилище книг		6	1	1	14-20	-	НН	НН	НН	НН	-	-	