

ООО «Институт развития городской агломерации»
127055, г. Москва, ул. Малый Кисловский переулок, д. 9
стр.1 Тел. 8(909) 970-50-70 Email: g.dmitriev@irga.city



ОГРН 5177746051060, ИНН7707395324, КПП 770701001
Свидетельство СРО-П-140-27022010

Наименование объекта «Архитектурно-градостроительное решение объекта капитального строительства Здание общеобразовательной организации на 725 мест»»

Адрес объекта г.Москва, поселение Сосенское, д.Столбово, в составе ЖК "Южное Бунино"

Заказчик СЗ "Московский ипотечный центр-МИЦ"

Стадия проектирования Проект

Раздел Раздел 3. Архитектурные решения

Шифр АК-АР

ООО «Институт развития городской агломерации»
127055, г. Москва, ул. Малый Кисловский переулок, д. 9
стр.1 Тел. 8(909) 970-50-70 Email: g.dmitriev@irga.city



ОГРН 5177746051060, ИНН7707395324, КПП 770701001
Свидетельство СРО-П-140-27022010

Наименование объекта «Архитектурно-градостроительное решение объекта капитального строительства Здание общеобразовательной организации на 725 мест»

Адрес объекта г. Москва, поселение Сосенское, д. Столбово, в составе ЖК "Южное Бунино"

Заказчик СЗ "Московский ипотечный центр-МИЦ"

Раздел Раздел 3. Архитектурные решения

Шифр АК-АР

Генеральный директор



A handwritten signature in blue ink, corresponding to the name G.A. Dmitriev.

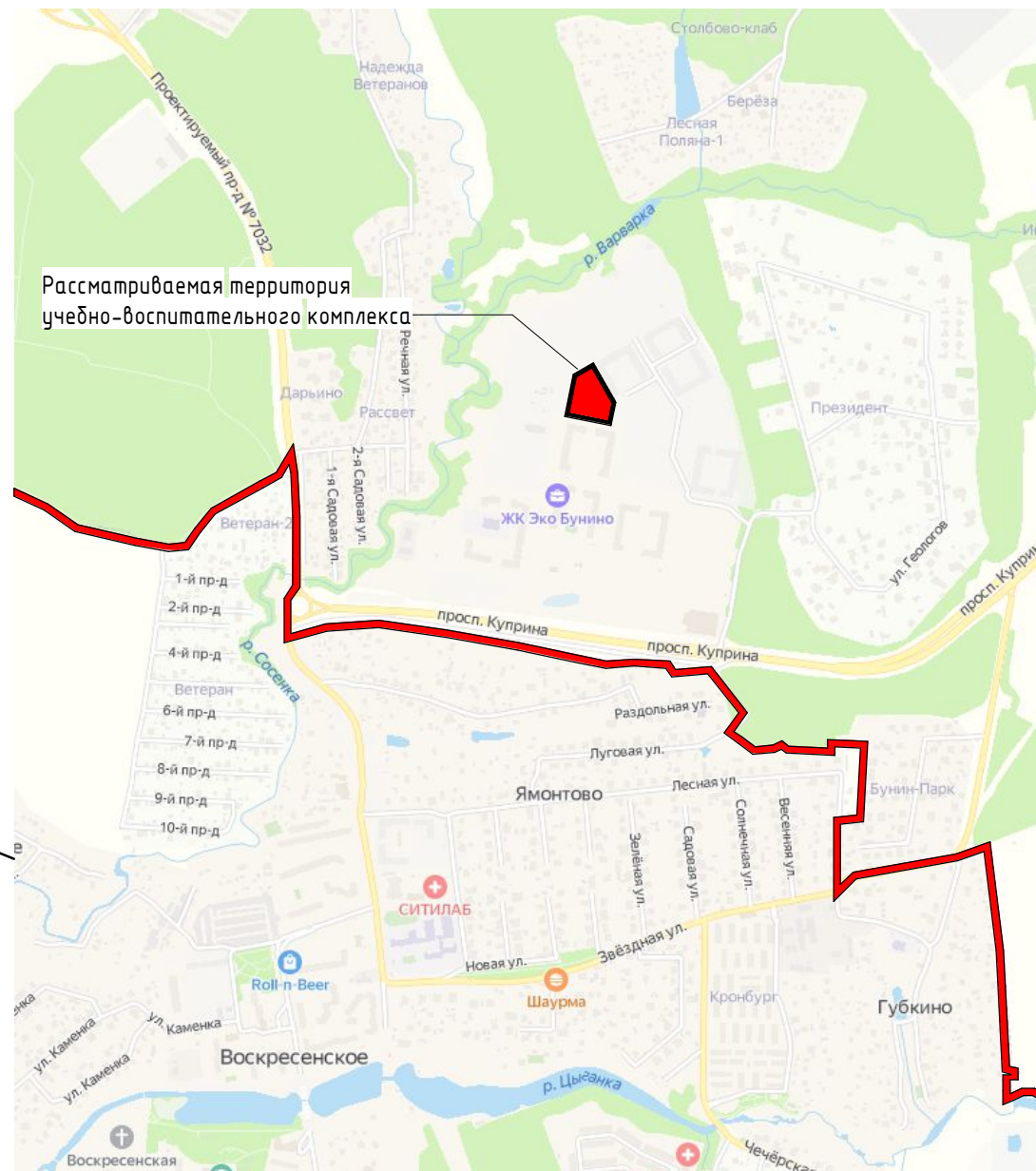
Г.А. Дмитриев

Главный инженер проекта

A handwritten signature in blue ink, corresponding to the name R.O. Dyakov.

Р.О. Дьяков

Москва
2022



Здание общеобразовательной организации на 725 мест (общее образование 725 мест) по адресу: г. Москва, поселение Сосенское, д. Столбово, в составе ЖК "Южное Бунино"

Расположение объекта на карте города

IRGA

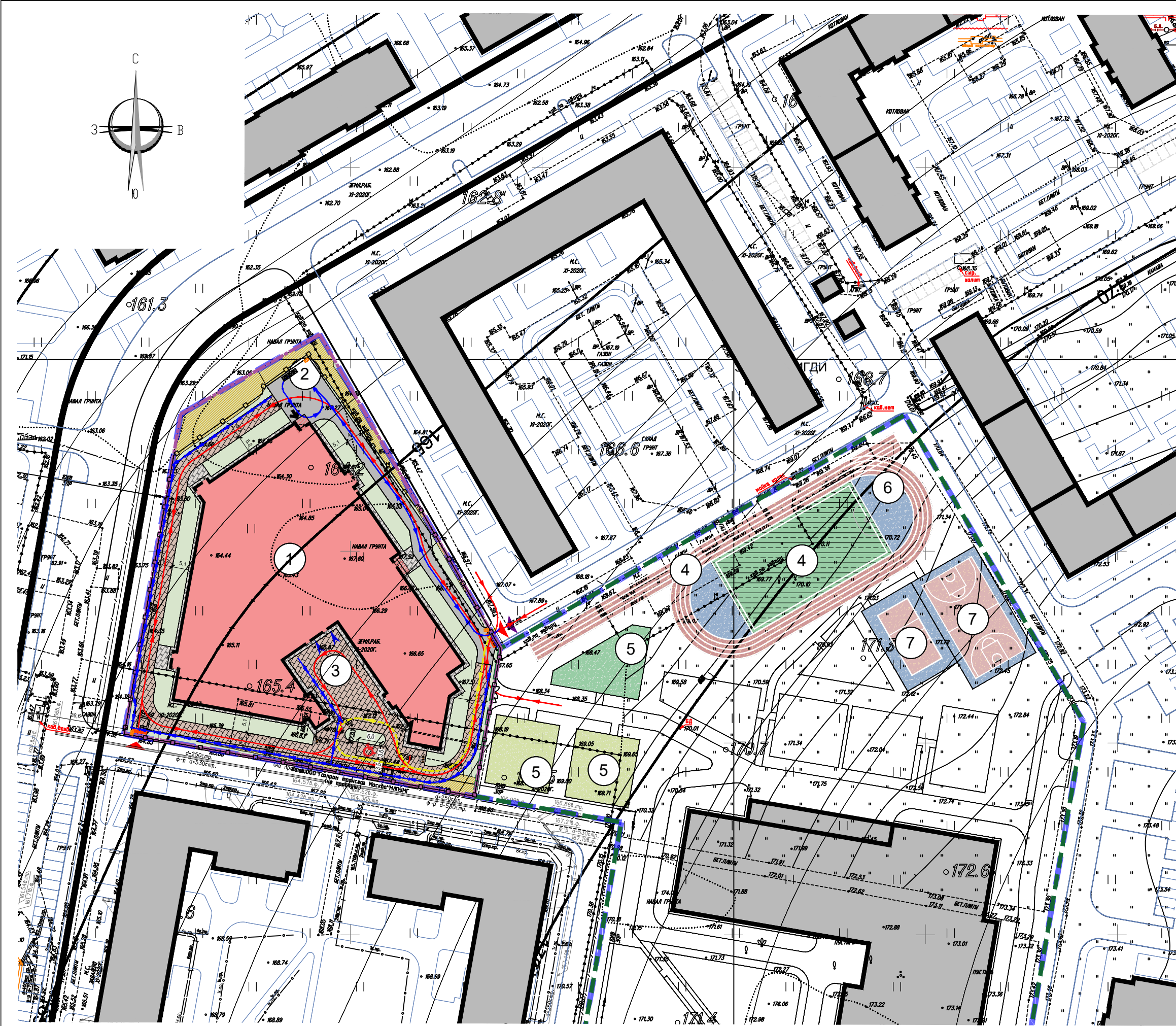
ООО "ИРГА"
г. Москва

ЭКСПЛИКАЦИЯ ЗДАНИЙ И СООРУЖЕНИЙ

Номер на плане	Наименование
1	Здание образовательной организации на 725 мест
2	Площадка ТБО
3	Площадка для построек
4	Стадион, реализованный в рамках первого этапа строительства
5	Игровые площадки, реализованные в рамках первого этапа строительства
6	Тренажерная площадка, реализованная в рамках первого этапа строительства
7	Игровые спортивные площадки, реализованные в рамках первого этапа строительства

УСЛОВНЫЕ ОБОЗНАЧЕНИЯ

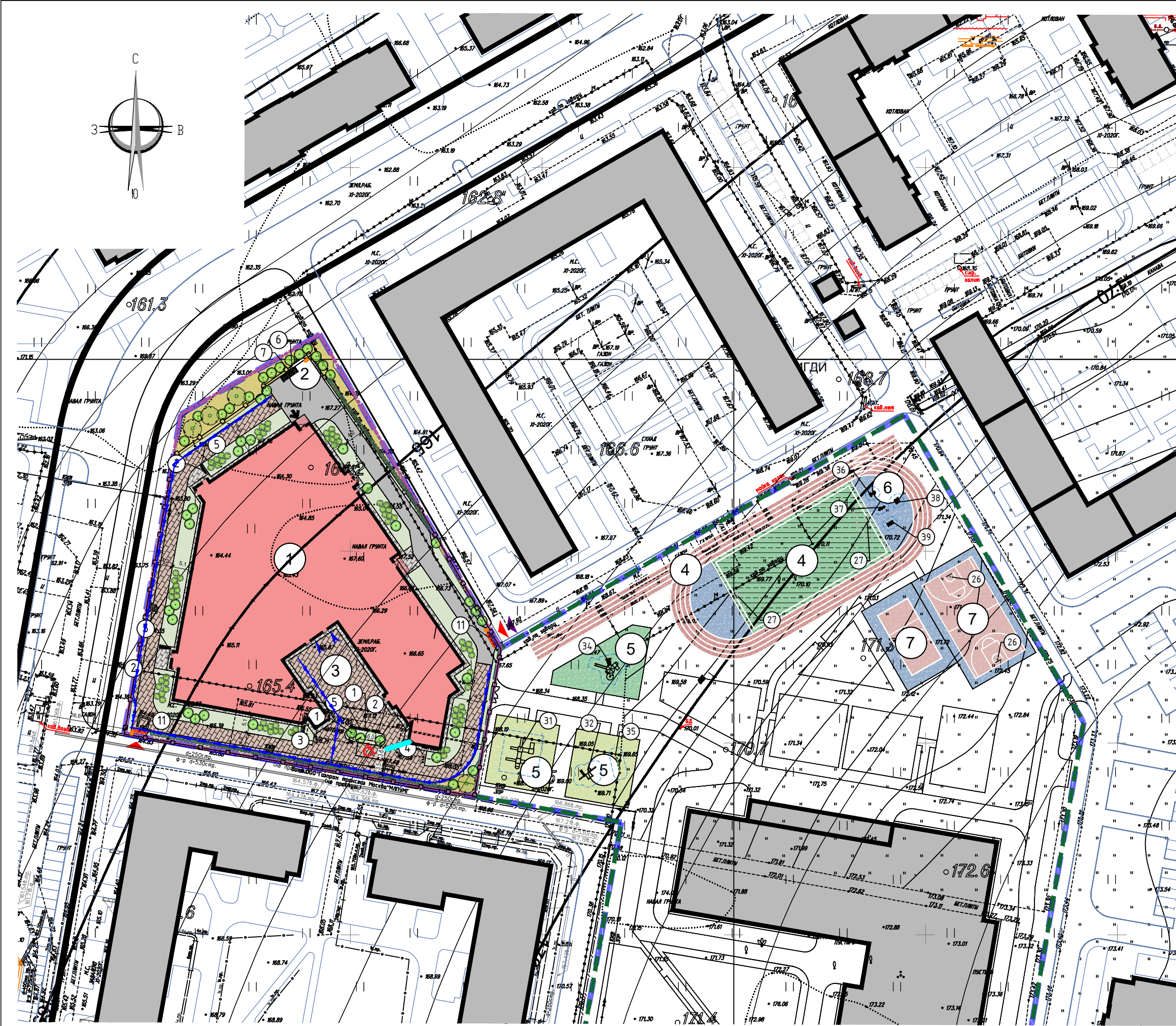
Обозначение	Наименование	Обозначение	Наименование
	Граница участка по ГПЗУ		Проектируемое озеленение
	Граница проектируемого участка 1 этапа		Игровые площадки из резиновой крошки
	Граница проектируемого участка 2 этапа		Спортивные площадки из резиновой крошки
	Проектируемые здания и сооружения		Беговая дорожка и беговой круг из резиновой крошки
	Нависающая часть здания		Искусственный газон
	Перспективная застройка		Место высадки МГН
	Существующая УДС		Основной вход в здание
	Ограждение территории		Основной вход на территорию
	Ограждение спортивных площадок		Въезд/выезд на территорию
	Проезды		Зона загрузки
	Тротуары с возможностью проезда		Пути движения специальной техники
	Тротуары и отмостка		Пути движения автомобильного транспорта
			Пути движения легкого транспорта МГН



Образовательная организация на 725 учащихся, расположенная по адресу: г. Москва, поселение Сосенское, д. Столбово, в границах земельного участка с кадастровым номером 77:17:0130206:814

Схема планировочной организации земельного участка, совмещенная с транспортной схемой

IRGA ООО "ИРГА" Москва



ЭКСПЛИКАЦИЯ ЗДАНИЙ И СООРУЖЕНИЙ

Номер на плане	Наименование
1	Здание образовательной организации на 725 мест
2	Площадка ТБО
3	Площадка для построек
4	Стадион, реализованный в рамках первого этапа строительства
5	Игровые площадки, реализованные в рамках первого этапа строительства
6	Тренажерная площадка, реализованная в рамках первого этапа строительства
7	Игровые спортивные площадки, реализованные в рамках первого этапа строительства

УСЛОВНЫЕ ОБОЗНАЧЕНИЯ

Обозначение	Наименование	Обозначение	Наименование
	Граница участка по ГПЗУ		Проектируемое озеленение
	Граница проектируемого участка 1 этапа		Игровые площадки из резиновой крошки
	Граница проектируемого участка 2 этапа		Спортивные площадки из резиновой крошки
	Проектируемые здания и сооружения		Беговая дорожка и беговой круг из резиновой крошки
	Нависящая часть здания		Искусственный газон
	Перспективная застройка		Место высадки МГН
	Существующая УДС		Основной вход в здание
	Ограждение территории		Основной вход на территорию
	Ограждение спортивных площадок		Въезд/выезд на территорию
	Проезды		Зона загрузки
	Тротуары с возможностью проезда		
	Тротуары и отмостка		
	Проектируемые насаждения		

ПОКАЗАТЕЛИ ПО ГЕНЕРАЛЬНОМУ ПЛАНУ

N п/п	Наименование	Ед. изм.	Кол-во	%
1	Площадь участка в границах ГПЗУ	м ²	7712,4	100
2	Площадь застройки, в том числе:	м ²	3650,7	47,3
	площадь нависящих частей здания	м ²	26,8	
3	Площадь твердых покрытий	м ²	2296,2	29,8
4	Площадь озеленения, в т.ч.	м ²	1765,5	22,9

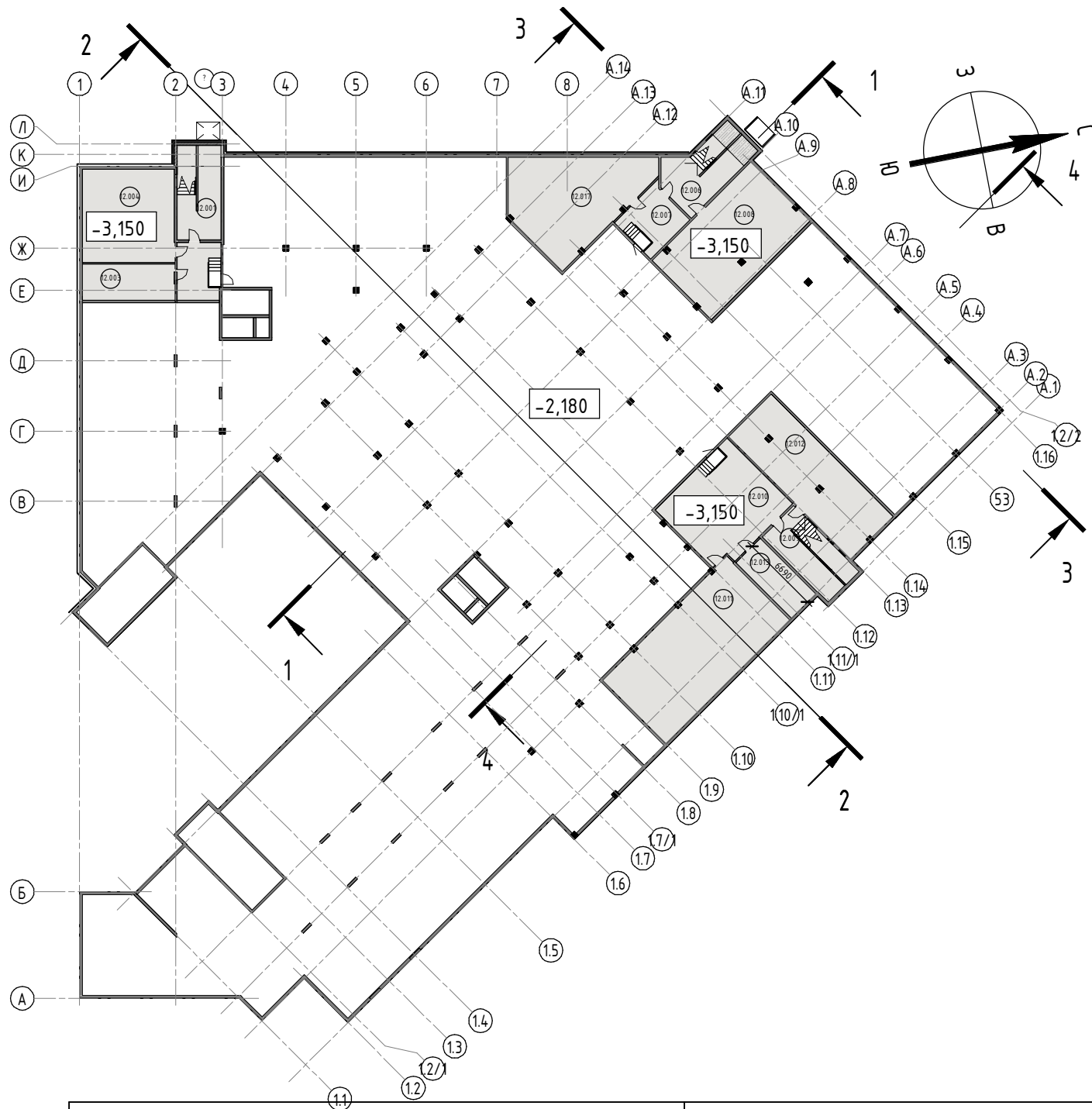
Образовательная организация на 725 учащихся, расположенная по адресу: г. Москва, поселение Сосенское, д. Столбово, в границах земельного участка с кадастровым номером 77:17:0130206:814

Схема благоустройства

IRGA ООО "ИРГА" Москва

Ведомость малых архитектурных форм, вторая очередь строительства						
№ п/п	Условное обозначение	Обозначение	Наименование	Ед. изм.	Кол-во	Примечание
Групповые площадки						
1		01017	Скамья	шт.	2	"ПК Лидер" или аналог
2		15632	Скамья с подлокотниками	шт.	3	"Хоббика" или аналог
3		14725	Парковка для самокатов	шт.	1	"Хоббика" или аналог
4		11197	Велопарковка	шт.	1	"Хоббика" или аналог
5	•	УЦ-20	Урна металлическая 20л	шт.	3	"Аданат" или аналог
6		5029	Контейнерная площадка "Панель"	шт.	1	"Аданат" или аналог
7		ЛГУ-10	Контейнер для сбора ТБО	шт.	4	"Аданат" или аналог
8		-	Ограждение территории металлическое, высота - 2,5м	пог.м.	675	расстояние между рейками - 10см
9		-	Ворота с запорным устройством и нижним ограничителем, ширина - 3.9 м	шт.	2	-
10		-	Калитка с запорным устройством и вызывным устройством, ширина - 1.2 м	шт.	2	-
11		-	Искусственная неровность, ширина 500мм	пог.м.	9	"ИДН-500" или аналог
Ведомость малых архитектурных форм, первая очередь строительства						
№ п/п	Условное обозначение	Обозначение	Наименование	Ед. изм.	Кол-во	Примечание
26		12010	Баскетбольная стойка игровая	шт.	2	"ПК Лидер" или аналог
27		12004	Ворота для футбола	шт.	2	"ПК Лидер" или аналог
31		ЛГИК-9.03	Игровой комплекс "Равелин"	шт.	2	"Лебер групп" или аналог
32		WL0031	Спортивный комплекс (от 7 до 9 лет)	шт.	1	ООО "НАШ ДВОР-СТ" или аналог
34		07103	Игровой комплекс (от 7 до 9 лет)	шт.	2	"ПК Лидер" или аналог
35		33004	Канатная конструкция (от 7 до 9 лет)	шт.	1	"ПК Лидер" или аналог
36		ЛГТУ-01.1	Тренажер "Жим от груди - тяга сверху" (от 14 лет)	шт.	1	"Лебер групп" или аналог
37		ЛГТУ-03	Тренажер "Жим ногами горизонтальный" (от 14 лет)	шт.	1	"Лебер групп" или аналог
38		ЛГТУ-09	Тренажер для мышц брюшного пресса (от 14 лет)	шт.	1	"Лебер групп" или аналог
39		ЛГТУ-16	Тренажер "Орбитрек" (от 14 лет)	шт.	1	"Лебер групп" или аналог

Ассортиментная ведомость						
Поз.	Условное обозначение	Наименование породы	Ед. изм.	Кол.	Возраст, лет	Примечание
I. ДЕРЕВЬЯ						
1		Клен серебристый	шт.	7	5-7	группа III, с комом 1,0x1,0x0,6
2		Клен остролистный	шт.	1	5-7	группа III, с комом 1,0x1,0x0,6
II. КУСТАРНИКИ						
3		Сирень обыкновенная	шт.	21	3-5	лиственный кустарник, высокорослый,
4		Лапчатка кустарниковая	шт.	74	3-5	лиственный кустарник, низкорослый,
5		Пузыреплодник калинолистный	п.м.	195	3-5	лиственный, среднерослый, однорядная живая изгородь (1,5 шт/м, всего 130 м.п.)
6		Клен Гиннала	шт	5	3-5	лиственный кустарник, высокорослый
7		Рябинник рябинолистный		19	3-5	лиственный кустарник, среднерослый



Функциональное зонирование

12_Коммуникации и прочие помещения

Экспликация помещений подвальный этаж

Номер	Имя	Площадь
12.001	Лестничная клетка	29,89
12.002	Коридор	18,60
12.003	Инвентарная	24,36
12.004	Хозяйственная кладовая	62,38
12.006	Лестничная клетка	32,51
12.007	Коридор	20,77
12.008	ИТП	84,03
12.009	Лестничная клетка	28,98
12.010	Коридор	66,76
12.011	Венткамера	113,96
12.012	Узел ввода водопровода (насосная)	75,18
12.013	Кабельная	19,67
12.017	Венткамера	80,18
12.217	Техническое помещение	2719,46
Общий итог: 14		

Здание общеобразовательной организации на 725 мест (общее образование 725 мест) по адресу: г. Москва, поселение Сосенское, д. Столбово, в составе ЖК "Южное Бунино"

Схема плана подвала (на основе М 1 200)

IRGA ООО "ИРГА" Москва 25

Формат А4А



Функциональное зонирование

- 01_1-е классы
- 03_Средняя школа
- 04_Специализированные кабинеты
- 07_Административная группа и медблок
- 08_Группа зрительного зала
- 09_Специализированные кабинеты для основного и дополнительного образования
- 10_Столовая
- 12_Коммуникации и прочие помещения

- Вход в здание для начальных классов
- Вход в здание для средней школы
- Вход в здание для старшей школы

Здание общеобразовательной организации на 725 мест (общее образование 725 мест) по адресу: г. Москва, поселение Сосенское, д. Столбово, в составе ЖК "Южное Бунино"

Схема плана 1 этажа (на основе М 1 200)

IRGA	ООО "ИРГА" Москва	25
-------------	----------------------	----

Экспликация помещений 1 этаж		
№	Имя	S
1.101	Рекреация	198,73
1.102	Учебные кабинеты 1-е классы	62,60
1.103	Учебные кабинеты 1-е классы	62,97
1.104	Учебные кабинеты 1-е классы	62,95
1.105	Игровая с возможностью организации спальных мест	66,11
1.106	Игровая с возможностью организации спальных мест	63,84
3.101	Рекреация	115,41
3.102	Коридор	61,72
3.103	Рекреация	104,03
4.101	Учебный кабинет для изучения химии	75,65
4.102	Лаборантская	19,17
4.103	Кабинет информатики с возможностью деления трансформируемой перегородкой на два помещения	130,60
7.101	Коридор	21,78
7.102	Прививочный кабинет	14,90
7.103	Процедурный кабинет	15,47
7.104	Кабинет врача	21,20
7.105	Туалет медблока	4,67
7.106	Пом. для приготовления дез р-ов и хранения убор. инвент.	5,15
7.107	Санузел для МГН (для детей)	5,69
7.108	Санузел для мальчиков (1-4-е классы)	13,25
7.109	Санузел для девочек (1-4-е классы)	10,89
7.110	Санузлы персонала (комната личной гигиены)	6,23
7.111	ПУИ	2,93

Экспликация помещений 1 этаж		
№	Имя	S
7.112	Санузел для девочек основной и старшей школы	12,85
7.113	Санузел для мальчиков основной и старшей школы	6,62
7.114	Санузел для МГН (для детей)	5,96
7.115	Санузлы персонала (комната личной гигиены)	3,93
7.116	ПУИ	3,34
7.117	Санузел для МГН на 1-м этаже (для посетителей)	9,12
7.118	Санузел для МГН на 1-м этаже (для посетителей)	6,36
8.101	ММП с возможностью проведения общ. меропр. на 200 человек (с эстрадой в уровне пола)	166,64
8.102	Кладовая инвентаря	13,64
8.103	Артстическая	11,24
8.104	Артстическая	12,69
8.105	Многофункциональное многосветное пространство с функцией актового зала на 235 человек (с эстрадой в уровне пола)	196,37
8.106	Кладовая инвентаря	10,44
8.107	Артстическая	10,29
8.108	Артстическая	10,14
12.101	Тамбур	6,63
12.102	Зона ожидания (для посетителей) со стойкой для зарядки мобильных устройств	40,31
12.103	Вестибюль (начальная школа) со стойкой для зарядки мобильных устройств	158,17
12.104	Гардероб для обучающихся (начальная школа)	118,93

Экспликация помещений 1 этаж		
№	Имя	S
12.105	Комната охраны (входная группа начальной школы)	18,95
12.106	Гардероб (для учителей)	24,69
12.107	Тамбур	10,34
12.108	Тамбур	8,63
12.109	Комната охраны с диспетчерским пунктом	18,94
12.110	Зона ожидания (для посетителей) со стойкой для зарядки мобильных устройств	35,58
12.111	Вестибюль (средняя и старшая школа) со стойкой для зарядки мобильных устройств	106,24
12.112	Гардероб для обучающихся (старшая школа)	18,60
12.113	Гардероб для обучающихся (средняя школа)	135,66
12.114	Кроссовая	7,64
12.115	Лифтовой холл (ПБЗ)	8,46
12.116	Лифтовой холл	7,58
12.117	Техническое помещение (электрощитовая)	19,55
12.118	Лестничная клетка типа Н2	28,85
12.119	Лестничная клетка типа Н2	33,84
12.120	Лестничная клетка	30,31
12.121	Лестничная клетка	29,47
12.122	Лестничная клетка типа Н2	33,37
		2526,28
Инженерный лабораторно-исследовательский комплекс		
9.101	Зона моделирования	51,70
9.102	Зона конструирования	40,97
9.103	Зона физического эксперимента	60,33
9.104	Лаборантская	36,29
		189,30

Экспликация помещений 1 этаж		
№	Имя	S
Пищеблок		
10.101	Умывальная	15,34
10.102	Умывальная	20,03
10.103	Сектор начальной школы на 150 мест	129,07
10.104	Сектор средней и старшей школы на 213 мест	191,95
10.105	Тамбур	1,42
10.106	Загрузочный цех	7,59
10.107	Коридор	27,63
10.108	ПУИ	3,31
10.109	Помещение персонала	10,95
10.110	С/у	2,15
10.111	Душевая	2,84
10.112	Кладовая овощей	9,15
10.113	Помещение с холодильным оборудованием	20,05
10.114	Кладовая сухих продуктов	7,92
10.115	Помещение для временного хранения отходов	8,73
10.116	Моечная столовой посуды	37,76
10.117	Моечная для кухонной посуды	6,25
10.118	Горячий цех	46,92
10.119	Холодный цех	12,36
10.120	Мясо-рыбный цех	12,53
10.121	Цех вторичной обработки овощей	12,62
10.122	Цех первичной обработки овощей	11,74
10.123	Кладовая и моечная оборотной тары	6,42
10.124	Зона раздачи	23,00
		627,74
Общий итог: 88		3343,31

Здание общеобразовательной организации на 725 мест (общее образование 725 мест) по адресу: г. Москва, поселение Сосенское, д. Столбово, в составе ЖК "Южное Бунино"

Экспликация помещений 1 этажа



Формат А4А

25



Функциональное зонирование

- 02_Начальные классы
- 03_Средняя школа
- 04_Специализированные кабинеты
- 06_Группа информации
- 07_Административная группа и медблок
- 08_Группа зрительного зала
- 09_Специализированные кабинеты для основного и дополнительного образования
- 11_Группа спортивно-оздоровительная
- 12_Коммуникации и прочие помещения

Здание общеобразовательной организации на 725 мест (общее образование 725 мест) по адресу: г. Москва, поселение Сосенское, д. Столбово, в составе ЖК "Южное Бунино"

Схема плана 2 этажа (на основе М 1 200)

IRGA	ООО "ИРГА" Москва	25
-------------	----------------------	----

Экспликация помещений 2 этаж		
Номер	Имя	Площадь
2.201	Коридор	11,51
2.202	Коридор	58,19
2.203	Рекреация	98,44
2.204	Учебные кабинеты 2-4-е классы	62,97
2.205	Учебные кабинеты 2-4-е классы	63,74
2.206	Учебные кабинеты 2-4-е классы	69,08
2.207	Учебные кабинеты 2-4-е классы	68,96
2.208	Кабинет с рабочим пространством для учителей	30,48
2.208.1	Кабинет с рабочим пространством для учителей	12,48
2.209	Лабораторно-исследовательский комплекс для изучения естествознания	90,38
2.210	Учебные кабинеты 2-4-е классы	69,42
2.211	Учебные кабинеты 2-4-е классы	64,11
2.212	Учебные кабинеты 2-4-е классы	63,84
2.213	Коридор	63,76
2.214	Кабинет для индивидуальных занятий, в т.ч. с учителем-логопедом	15,16
2.215	Рекреация	111,34
2.216	Рекреация	74,22
2.217	Коридор	73,53
3.201	Коридор	48,38
3.202	Рекреация	94,58
3.203	Коридор	57,09
3.204	Классы-кабинеты средней школы (5-9 классы)	62,91
3.205	Классы-кабинеты средней школы (5-9 классы)	66,46
4.201	Кабинет иностранного языка с возможностью деления трансформируемой перегородкой на два помещения	95,47

Экспликация помещений 2 этаж		
Номер	Имя	Площадь
6.201	Многофункциональный информационный библиотечный центр с зонами для индивидуальных, групповых занятий и медиатеки	421,38
6.202	Книгохранилище	30,94
7.201	Санузел для мальчиков (1-4-е классы)	13,25
7.202	Санузел для девочек (1-4-е классы)	10,89
7.203	Санузел для девочек основной и старшей школы	12,85
7.204	Санузел для мальчиков основной и старшей школы	10,13
7.205	Санузел для МГН (для детей)	6,10
7.206	Комната личной гигиены для девочек основной и старшей школы	5,01
7.207	Санузлы персонала (комната личной гигиены)	6,16
7.208	ПУИ	3,11
7.209	Санузел для МГН (для детей)	5,43
7.210	Санузлы персонала (комната личной гигиены)	7,44
8.201	Технический центр	10,66
8.202	Технический центр	12,96
8.203	ММП с возможностью проведения общ. меропр. на 200 человек (с эстрадой в уровне пола)	52,55
8.204	Многофункциональное многосветное пространство с функцией актовзала на 235 человек (с эстрадой в уровне пола)	236,04
9.201	Учебный кабинет для изучения физики	75,65
9.202	Кладовая при мастерской живописи и рисунка	19,15
12.201	Пожаро безопасная зона для МГН (М4)	6,23
12.202	Лестничная клетка типа Н2	33,84
12.204	Лифтовой холл (ПБЗ)	7,58
12.205	Лестничная клетка	30,31

Экспликация помещений 2 этаж		
Номер	Имя	Площадь
12.206	Кроссовая	7,64
12.207	Лифтовой холл (ПБЗ)	8,46
12.208	Лестничная клетка	30,34
12.209	Лестничная клетка типа Н2	34,19
12.210	Лестничная клетка типа Н2	29,74
12.212	Пожаро безопасная зона для МГН (М4)	12,92
		2667,43
Спортивно-оздоровительная группа помещений		
11.201	Универсальный трансформируемый спортивный зал 15х24м с раздельным занавесом на электрическом приводе	371,87
11.202	Инвентарная (снарядная)	32,69
11.203	ПУИ	4,41
11.204	Комната инструктора	6,11
11.205	Санузел инструктора	3,24
11.207	Раздевальная	31,62
11.209	Душевые	17,77
11.210	Туалет	16,44
11.211	Раздевальная	28,85
11.212	Раздевальная для МГН (с душем и туалетом)	15,17
11.213	Душевые	13,10
11.214	Туалет	9,43
		550,70
Общий итог: 64		3218,13



Функциональное зонирование

- 02_ Начальные классы
- 03_ Средняя школа
- 04_ Специализированные кабинеты
- 05_ Помещения изучения технологий
- 07_ Административная группа и медблок
- 09_ Специализированные кабинеты для основного и дополнительного образования
- 11_ Группа спортивно-оздоровительная
- 12_ Коммуникации и прочие помещения

Здание общеобразовательной организации на 725 мест (общее образование 725 мест) по адресу: г. Москва, поселение Сосенское, д. Столбово, в составе ЖК "Южное Бунино"

Схема плана 3-го этажа (на основе М 1 200)

IRGA ООО "ИРГА" Москва²⁵

Формат А4А

Экспликация помещений 3 этажа		
Номер	Имя	Площадь
2.301	Коридор	53,88
2.302	Рекреация	101,09
2.303	Универсальное помещение с возможностью занятий во внеурочное время, в том числе для групп продленного дня	63,04
2.304	Универсальное помещение с возможностью занятий во внеурочное время, в том числе для групп продленного дня	62,95
2.305	Учебные кабинеты 2-4-е классы	69,42
2.306	Учебные кабинеты 2-4-е классы	69,07
2.307	Кабинет иностранного языка с возможностью деления трансформируемой перегородкой на два помещения	90,60
2.308	Административный кабинет (начальная школа)	18,29
3.301	Классы-кабинеты средней школы (5-9 классы)	63,15
3.302	Классы-кабинеты средней школы (5-9 классы)	68,96
3.303	Рекреация	75,41
3.304	Коридор	48,20
3.305	Коридор	157,89
3.306	Коридор	255,44
4.301	Учебный кабинет для изучения биологии	75,65
4.302	Лаборантская	19,15
7.301	Санузел для мальчиков (1-4-е классы)	13,25
7.302	Санузел для девочек (1-4-е классы)	10,89
7.303	Санузел для девочек основной и старшей школы	12,83

Экспликация помещений 3 этажа		
Номер	Имя	Площадь
7.304	Санузел для мальчиков основной и старшей школы	10,15
7.305	Комната личной гигиены для девочек основной и старшей школы	4,52
7.306	Санузлы персонала (комната личной гигиены)	5,80
7.307	ПУИ	4,81
7.308	Санузел для МГН (для детей)	6,17
7.309	Санузел для МГН (для детей)	6,02
7.310	Санузлы персонала (комната личной гигиены)	7,09
9.301	Кабинет музыки и пения	66,22
11.301	Универсальный спортивный зал 18х30м с раздельным занавесом на электрическом приводе	565,66
11.302	Инвентарная (снарядная)	35,16
11.303	ПУИ	8,00
11.304	Раздевальная	39,45
11.305	Раздевальная для МГН (с душем и туалетом)	11,70
11.306	Туалет	9,00
11.307	Душевые	17,52
11.308	Раздевальная	31,34
11.309	Душевые	14,34
11.310	Туалет	10,09
11.311	Комната инструктора	11,14
11.312	Санузел инструктора	4,22
12.301	Пожаро безопасная зона для МГН (М4)	6,23
12.302	Лестничная клетка	33,84
12.304	Лестничная клетка	30,31
12.305	Лестничная клетка	30,34
12.306	Лестничная клетка типа Н2	34,19

Экспликация помещений 3 этажа		
Номер	Имя	Площадь
12.307	Лестничная клетка типа Н2	29,74
12.308	Кроссовая	7,64
12.309	Лифтовой холл (ПБЗ)	8,46
12.310	Лифтовой холл (ПБЗ)	15,96
12.311	Техническое помещение	38,58
		2432,85
IT-полигон		
5.301	Зона программирования	50,52
5.302	Зона моделирования	40,80
5.303	Зона разработки устройств	50,39
5.304	Зона испытания устройств	35,51
5.305	Зона пилотирования БПЛА	35,39
5.306	Зона обработки материалов	34,26
5.307	Пом.хранения оборудования и расходных материалов	10,59
5.308	Пом. для установки технологического оборудования	5,92
		263,37
Специализированный учебный кабинет (Тип А)		
4.303	Лаборантская	19,38
4.304	Зона физического эксперимента	0,00
4.305	Зона астрономии и астрофизики	50,61
4.306	Зона биолого-химического практикума	51,41
4.307	Зона моделирования и конструирования	52,19
4.308	Лаборантская	18,68
		192,28
Общий итог: 63		2888,50



Функциональное зонирование

- 03_Средняя школа
- 04_Специализированные кабинеты
- 06_Группа информации
- 07_Административная группа и медблок
- 09_Специализированные кабинеты для основного и дополнительного образования
- 12_Коммуникации и прочие помещения

Здание общеобразовательной организации на 725 мест (общее образование 725 мест) по адресу: г. Москва, поселение Сосенское, д. Столбово, в составе ЖК "Южное Бунино"

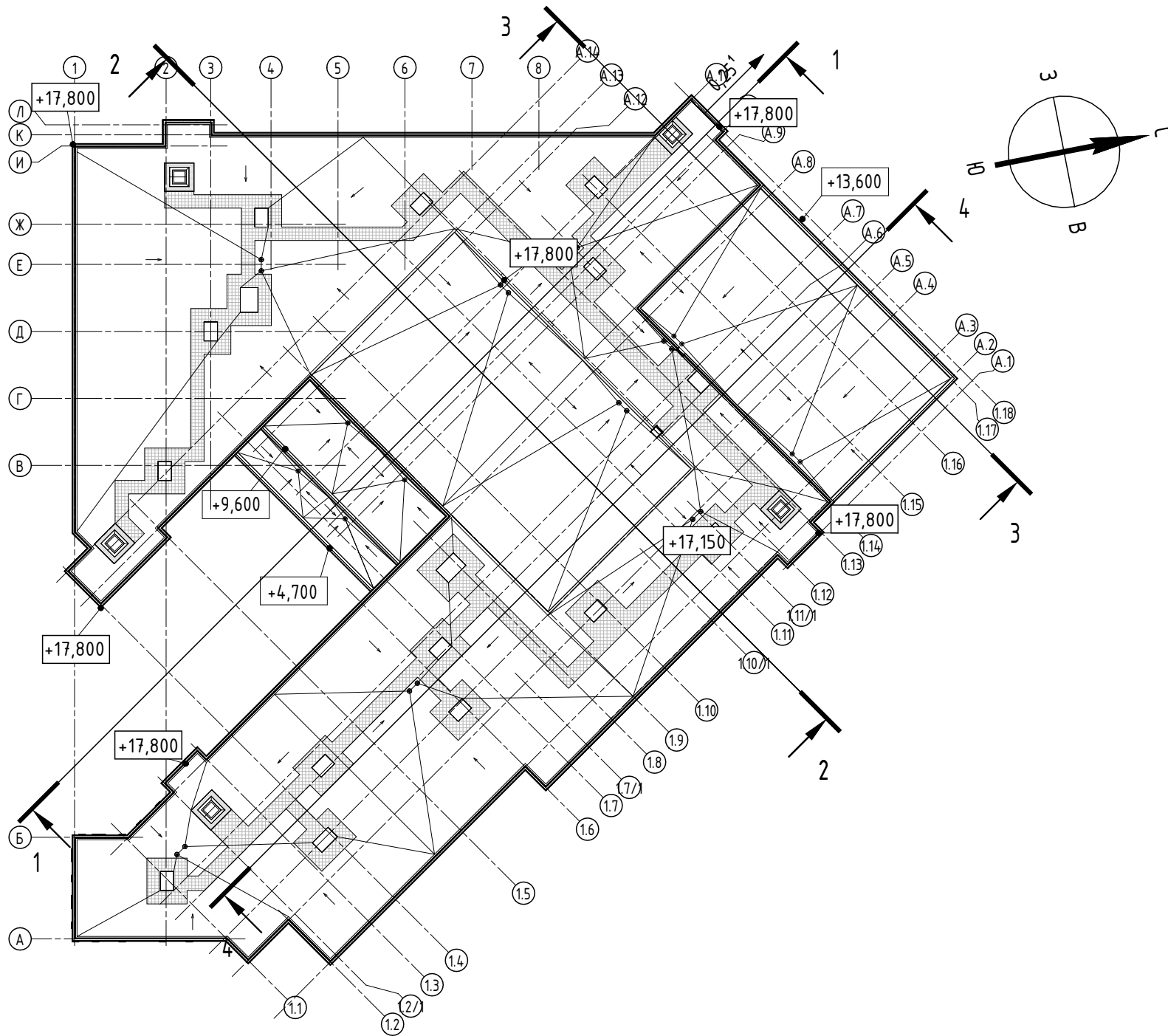
Схема плана 4 этажа (на основе М 1 200)

IRGA	ООО "ИРГА" Москва	25
-------------	----------------------	----

Экспликация помещений 4 этаж		
Номер	Имя	Площадь
3.401	Классы-кабинеты средней школы (5-9 классы)	63,67
3.402	Классы-кабинеты средней школы (5-9 классы)	62,70
3.403	Классы-кабинеты средней школы (5-9 классы)	62,67
3.404	Классы-кабинеты средней школы (5-9 классы)	66,44
3.405	Учебный кабинет старшей школы (10-11 классы)	62,95
3.406	Рекреация	83,83
3.407	Коридор	50,04
3.408	Коридор	156,68
3.409	Коридор	100,65
3.410	Коридор	0,00
3.411	Коридор	42,63
3.412	Рекреация	98,93
6.401	Кабинет с рабочим пространством для учителей	61,94
7.401	Санузел для мальчиков основной и старшей школы	13,25
7.402	Санузел для девочек основной и старшей школы	10,89
7.403	Санузел для девочек основной и старшей школы	12,87
7.404	Санузел для мальчиков основной и старшей школы	13,75
7.405	Комната личной гигиены для девочек основной и старшей школы	4,52
7.406	Санузлы персонала (комната личной гигиены)	5,80
7.407	ПУИ	4,82
7.408	Санузел для МГН (для детей)	6,21
7.409	Административный кабинет	38,16

Экспликация помещений 4 этаж		
Номер	Имя	Площадь
7.410	Санузлы персонала (комната личной гигиены)	7,40
7.411	Кабинет для индивидуальных занятий, в т.ч. с педагогом-психологом	15,71
7.412	ПУИ	8,71
9.405	Шахматный кружок	62,97
12.401	Пожаро безопасная зона для МГН (М4)	6,23
12.402	Лестничная клетка типа Н2	33,84
12.403	Лестничная клетка	30,31
12.404	Лестничная клетка	31,10
12.405	Лестничная клетка типа Н2	34,19
12.406	Лестничная клетка типа Н2	29,74
12.407	Лифтовой холл (ПБЗ)	16,12
12.408	Серверная	19,90
12.409	Лифтовой холл (ПБЗ)	8,46
12.410	Техническое помещение	44,03
: 36		1372,09
Академический лабораторно-исследовательский комплекс		
9.401	Лаборантская	36,26
9.402	Лаборатория биохимии	52,35
9.403	Лаборатория физической химии	63,37
9.404	Зона IT-решений	45,26
Академический лабораторно-исследовательский комплекс: 4		197,24
Медицинский лабораторно-исследовательский комплекс		
9.406	Зона медицинских манипуляций	32,67
9.407	Зона для отработки навыков первой помощи	13,42
9.408	Зона анатомии и физиологии человека	40,09
9.409	Зона биолого-химического практикума	85,35
9.410	Лаборантская	37,08

Экспликация помещений 4 этаж		
Номер	Имя	Площадь
Медицинский лабораторно-исследовательский комплекс: 5		208,61
Специализированные кабинеты		
4.406	Кабинет иностранного языка с возможностью деления трансформируемой перегородкой на два помещения	90,60
9.411	Мастерская акварельной живописи и рисунка	78,81
9.412	Кладовая при мастерской живописи и рисунка	21,58
Специализированные кабинеты: 3		190,98
Специализированный учебный кабинет (Тип В)		
4.404	Лаборантская	226,05
4.407	Зона географии	66,21
4.408	Зона биолого-экологического практикума	0,00
4.409	Зона ОБЖ	70,18
Специализированный учебный кабинет (Тип В): 4		362,44
Общий итог: 52		2331,37



Здание общеобразовательной организации на 725 мест (общее образование 725 мест) по адресу: г. Москва, поселение Сосенское, д. Столбово, в составе ЖК "Южное Бунино"

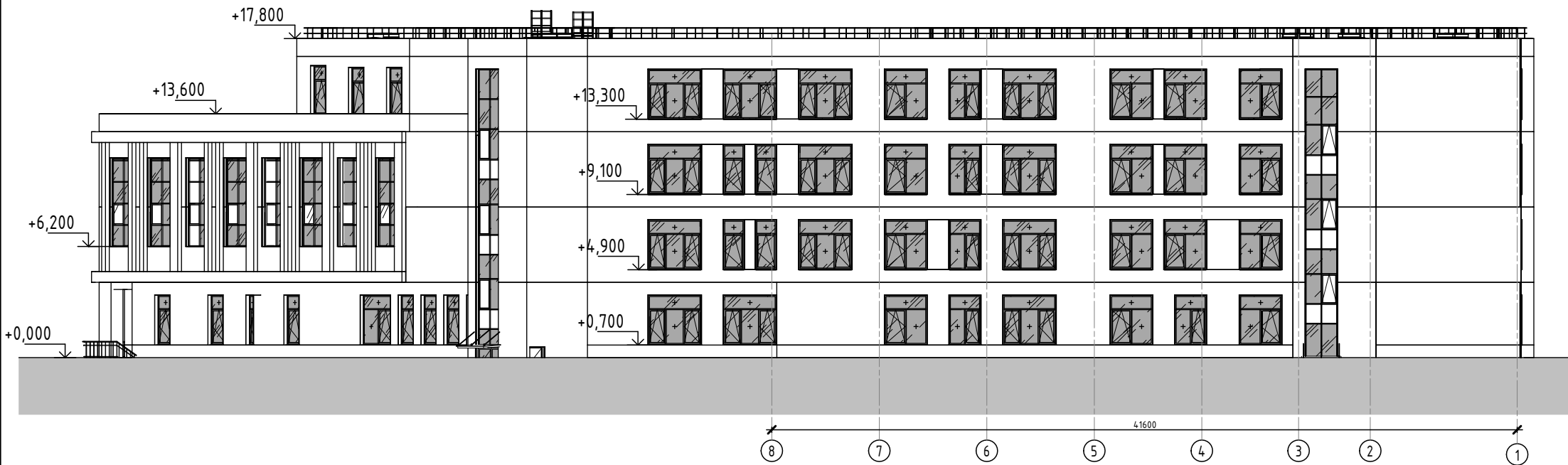
Схема плана кровли и выходов на кровлю (на основе М 1 200)

IRGA

ООО "ИРГА"
Москва

Формат А4А

Схема фасада в осях 1.16-1 на основе М 1:400



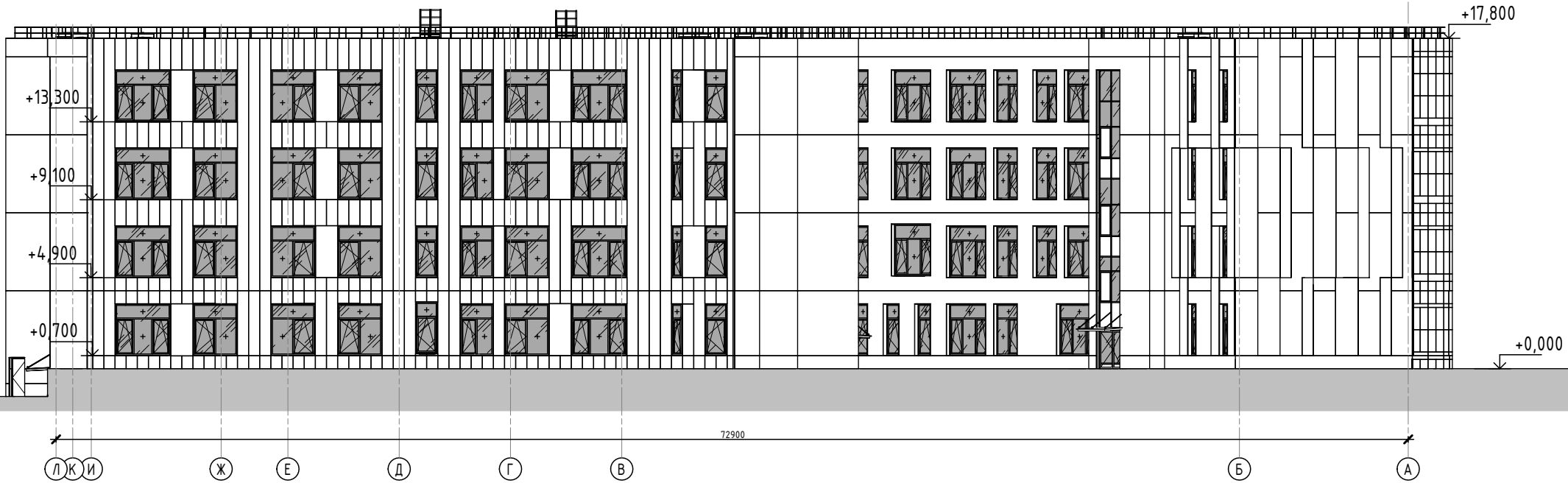
Здание общеобразовательной организации на 725 мест (общее образование 725 мест) по адресу: г. Москва, поселение Сосенское, д. Столбово, в составе ЖК "Южное Бурино"

Схема фасадов 1.16-1 (на основе М 1 400)

IRGA ООО "ИРГА"
Москва

Формат А4А

Схема фасада в осях Л-А на основе М 1:400



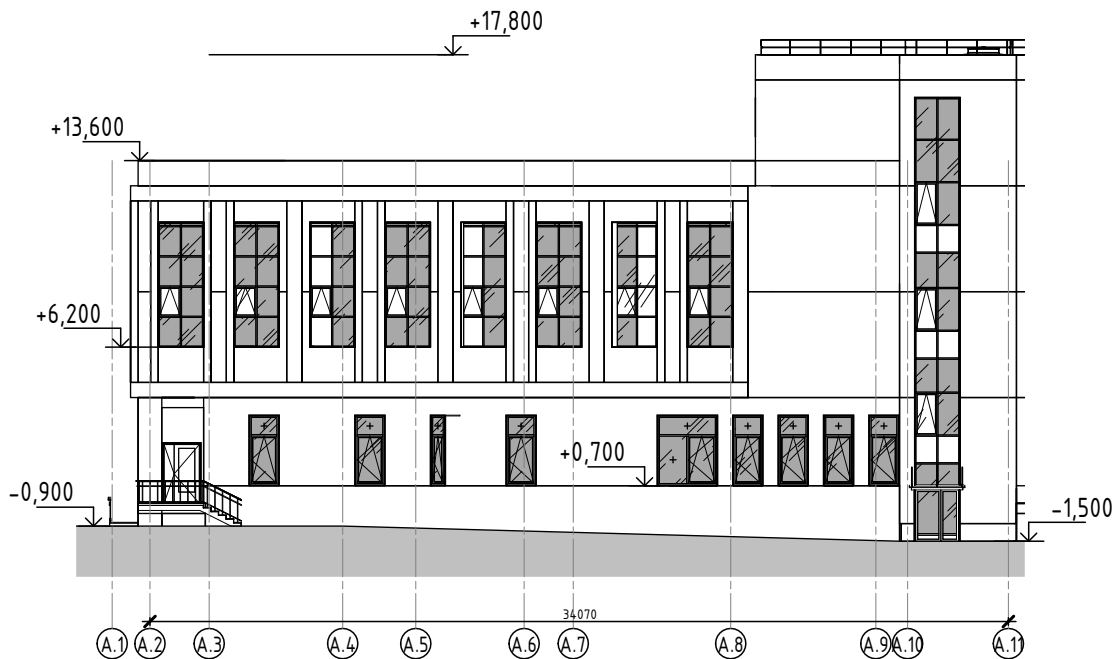
Здание общеобразовательной организации на 725 мест (общее образование 725 мест) по адресу: г. Москва, поселение Сосенское, д. Столбово, в составе ЖК "Южное Бурино"

Схема фасадов в осях Л-А (на основе М 1:400)

IRGA ООО "ИРГА"
Москва

Формат А4А

Схема фасада в осях А.1-А.11 на основе М 1:400



Здание общеобразовательной организации на 725 мест (общее образование 725 мест) по адресу: г. Москва, поселение Сосенское, д. Столбово, в составе ЖК "Южное Бунино"

Схема фасадов А.1-А.11 (на основе М 1 400)

IRGA ООО "ИРГА" Москва

Формат А4А

Схема фасада в осях 1.9-1.1 на основе М 1:400

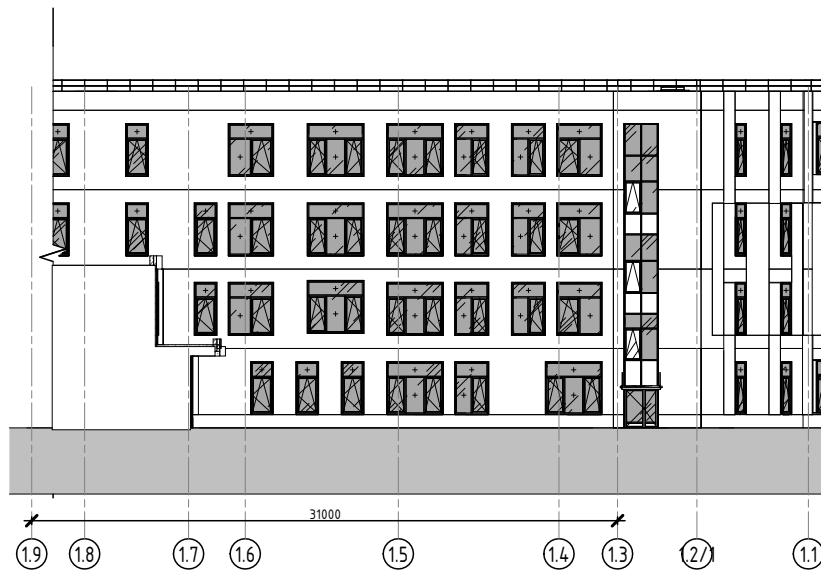
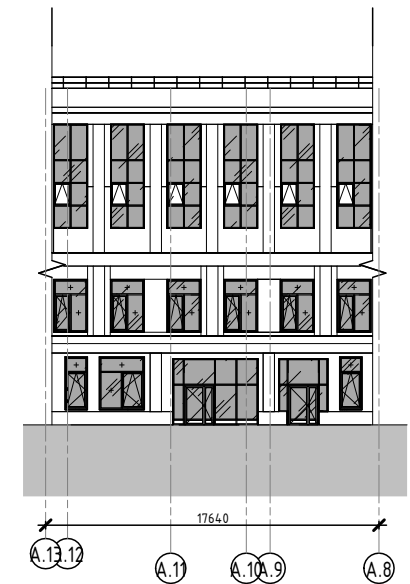


Схема фасада в осях 1.3-1.9 на основе М 1:400



Схема фасада в осях А.13-А.8 на основе М 1:400



Здание общеобразовательной организации на 725 мест (общее образование 725 мест) по адресу: г. Москва, поселение Сосенское, д. Столбово, в составе ЖК "Южное Бунино"

Схема фасадов 1-18, 18-1 (на основе М 1 200)

IRGA ООО "ИРГА"
Москва

Формат А4А

Схема фасада в осях 1.1-1.18 на основе М 1:400



Здание общеобразовательной организации на 725 мест (общее образование 725 мест) по адресу: г. Москва, поселение Сосенское, д. Столбово, в составе ЖК "Южное Бурино"

Схема фасадов 1.1-1.18 (на основе М 1 400)

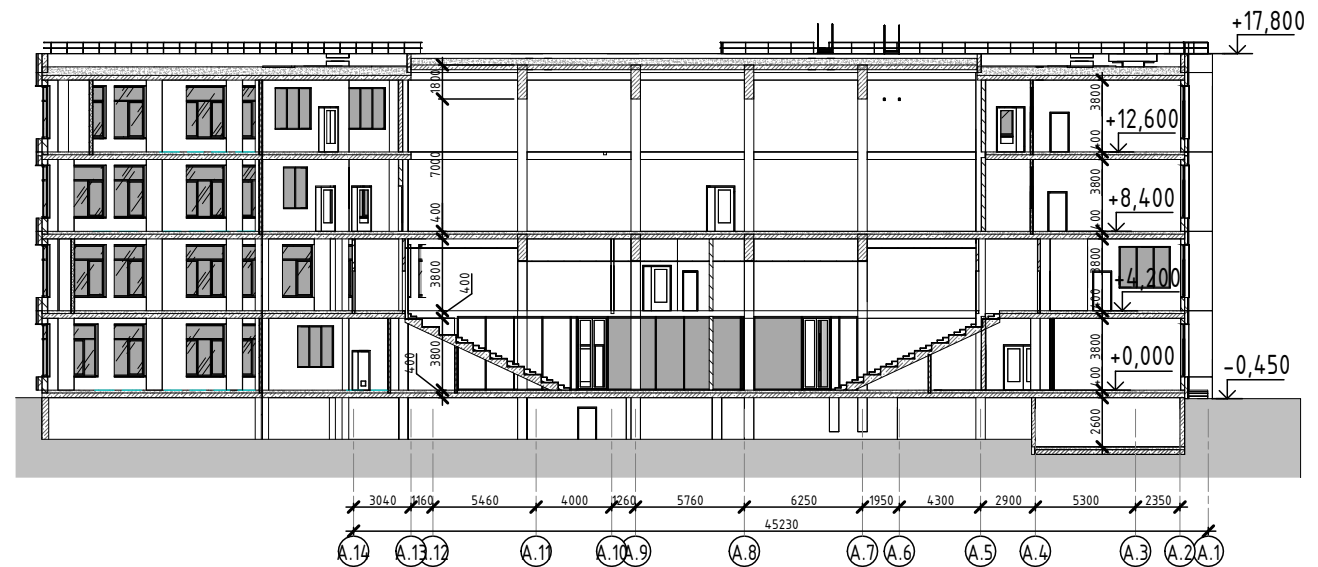
IRGA ООО "ИРГА"
Москва

Формат А4А

Схема разреза 1-1 (на основе М 1:200)



Схема разреза 2-2 (на основе М 1:200)



Здание общеобразовательной организации на 725 мест (общее образование 725 мест) по адресу: г. Москва, поселение Сосенское, д. Столбово, в составе ЖК "Южное Бунино"

Схема разреза 1-1, 2-2 (на основе М 1 200)

IRGA ООО "ИРГА"
Москва

Формат А4А

Схема разреза 3-3 (на основе М 1:200)

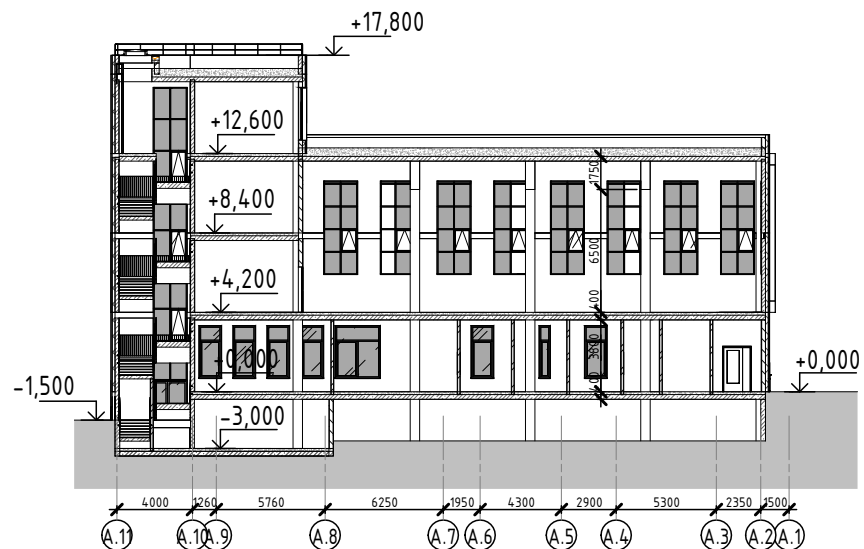
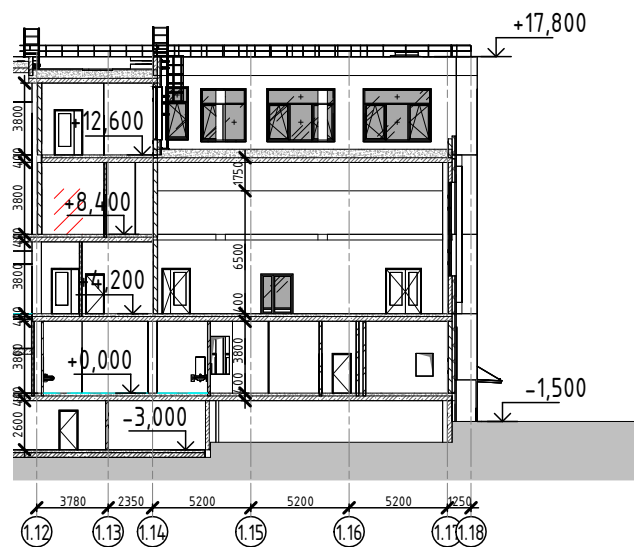


Схема разреза 4-4 (на основе М 1:200)



Здание общеобразовательной организации на 725 мест (общее образование 725 мест) по адресу: г. Москва, поселение Сосенское, д. Столбово, в составе ЖК "Южное Бурино"

Схема разреза 3-3, 4-4 (на основе М 1 200)

IRGA

ООО "ИРГА"
Москва

Формат А4А

Технико-экономические показатели

№ п/п	Наименование показателя	Ед. измерения	Количество
1	Площадь участка в границах ГПЗУ	м2	7712,40
2	Общая площадь здания в т.ч.:	м ²	12 662,40
3	Общая площадь надземной части	м ²	11 985,38
4	Общая площадь подземной части	м ²	677,02
5	Расчетная площадь здания	м ²	9 441,16
6	Общая площадь помещений	м ²	14 980,58
7	Площадь застройки в т.ч.:	м ²	3650,70
8	площадь нависающих частей здания	м ²	26,80
9	Суммарная поэтажная площадь в ГНС	м ²	14 078,26
10	Этажность	шт.	4
11	Количество наземных этажей	шт.	4
12	Количество подземных этажей (технический)	шт.	1
13	Верхняя отметка	м ³	17, 800
14	Предельная высота	м	19,8