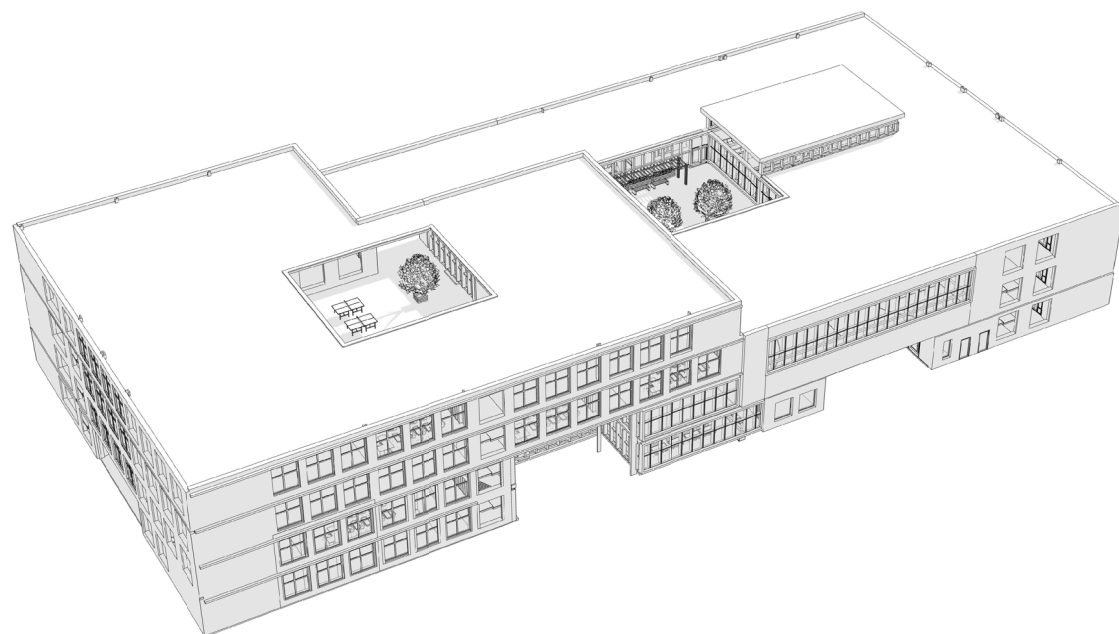


Школьное здание на 750 мест
по адресу: г. Москва, ЮВАО,
1-й Грайвороновский проезд, вл.3

IRGA



ООО "Институт развития городской агломерации"
127055, г.Москва, Малый Кисловский переулок, д. 9с1
тел. 8(909) 970-50-70, email g.dmitriev@irga.city

ОГРН 5177746051060, ИНН7707395324, КПП 770701001
Свидетельство СРО-П-140-27022010

Школьное здание на 750 мест по адресу:
г. Москва, ЮВАО, 1-й Грайвороновский проезд, вл. 3
(с возможностью вариативного использования помещений)

Генеральный директор

ГИП

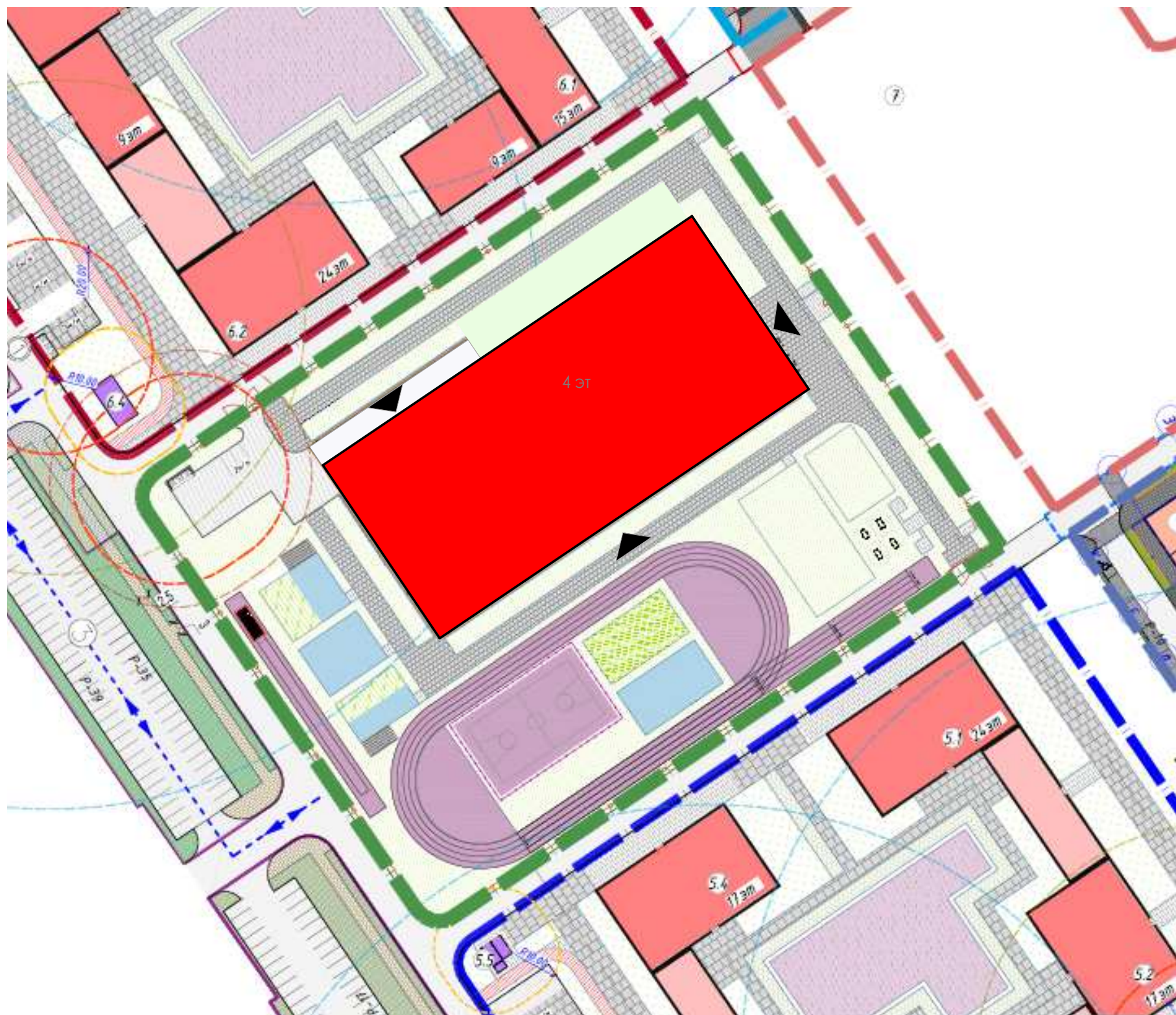


Г.А. Дмитриев

Р.В. Дьяков

Заказчик: ООО "МСК-Проект"

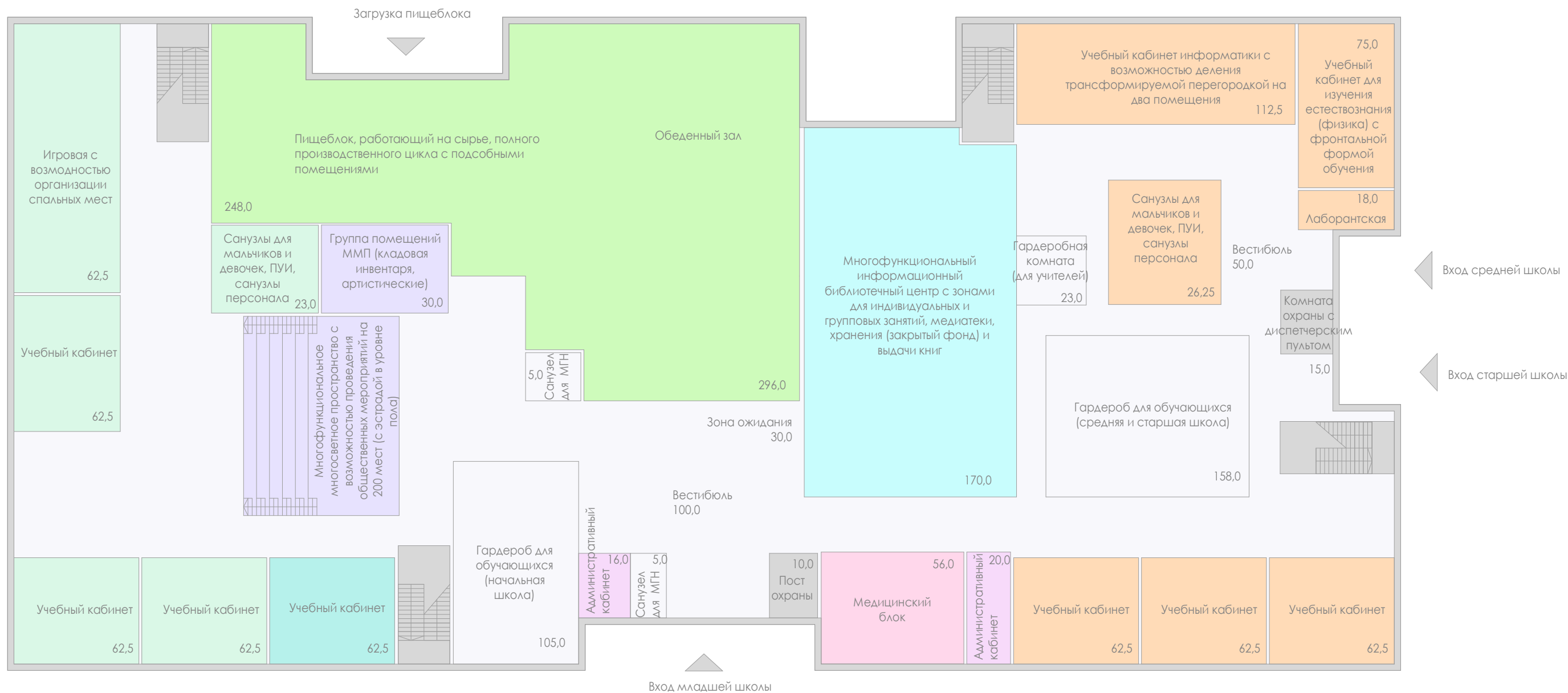
IRGA



Школьное здание на 750 мест по адресу:
г. Москва, ЮВАО, 1-й Грайвороновский проезд, вл. 3
(с возможностью вариативного использования помещений)

Схема генплана

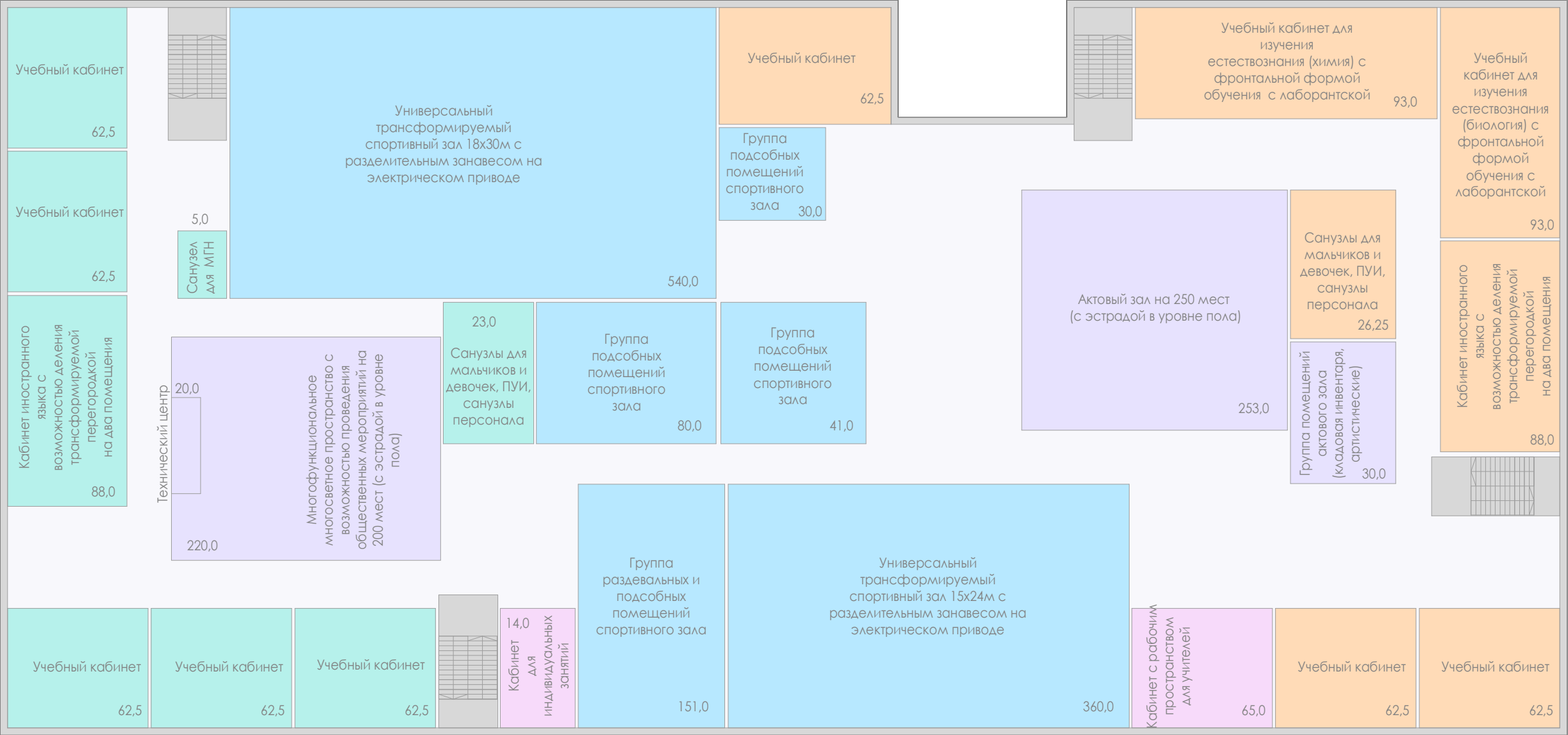
IRGA ООО "ИРГА"
Москва










Условные обозначения

- Зона помещений 1-го класса
- Зона помещений начальной школы (2-4 классы)
- Зона зрелищных помещений
- Зона пищеблока и обеденного зала
- Зона информационного центра
- Учебные кабинеты средней и старшей школы
- Медицинский блок
- Административные помещения
- Помещения общего пользования, коммуникационные пути

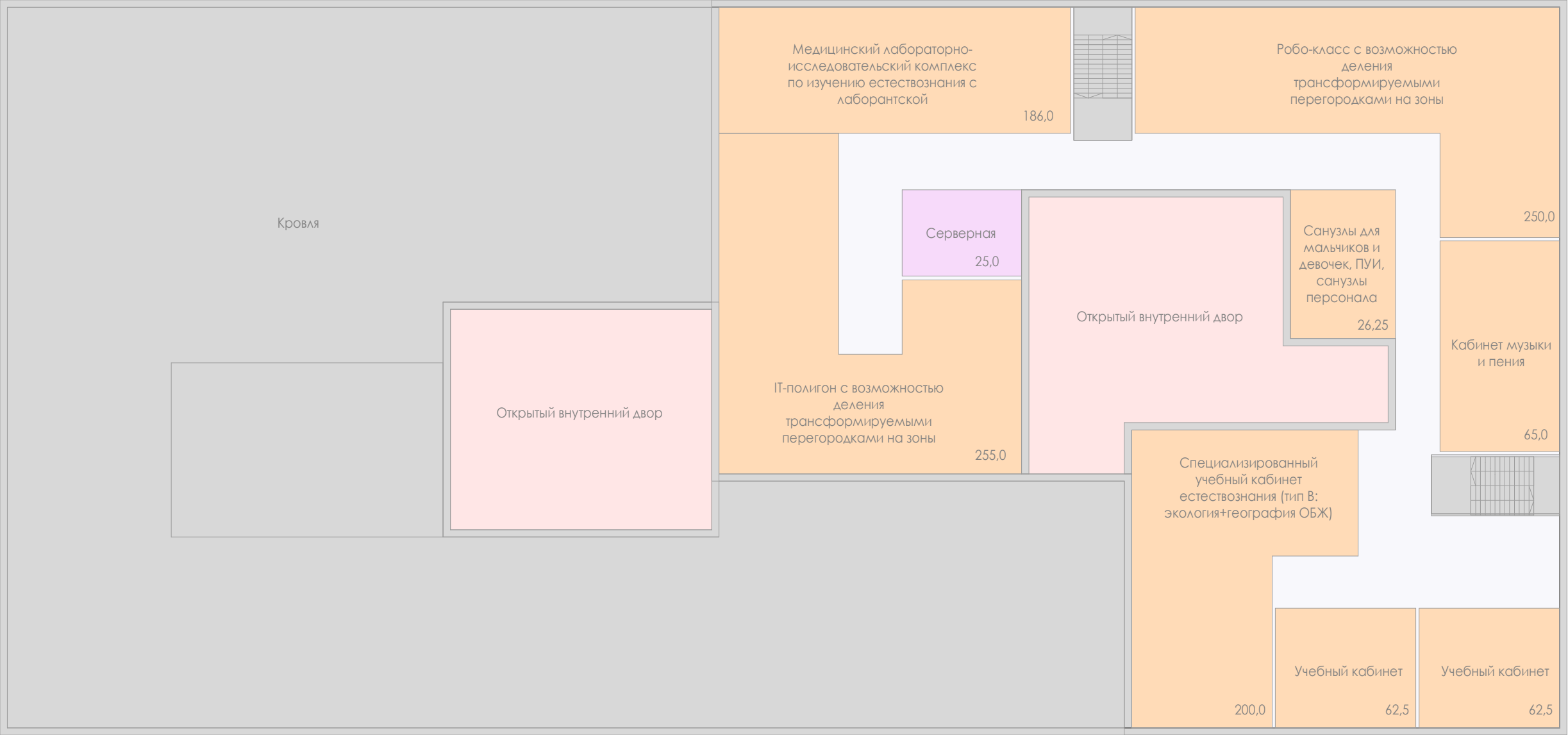
Суммарная поэтажная площадь всех этажей 12 981,5 кв.м.
Площадь застройки 4 336 кв.м.



- Условные обозначения
- Зона спортивных помещений
 - Зона помещений начальной школы
 - Зона зрелищных помещений
 - Зона кабинетов средней и старшей школы
 - Административные помещения
 - Помещения общего пользования, коммуникационные пути

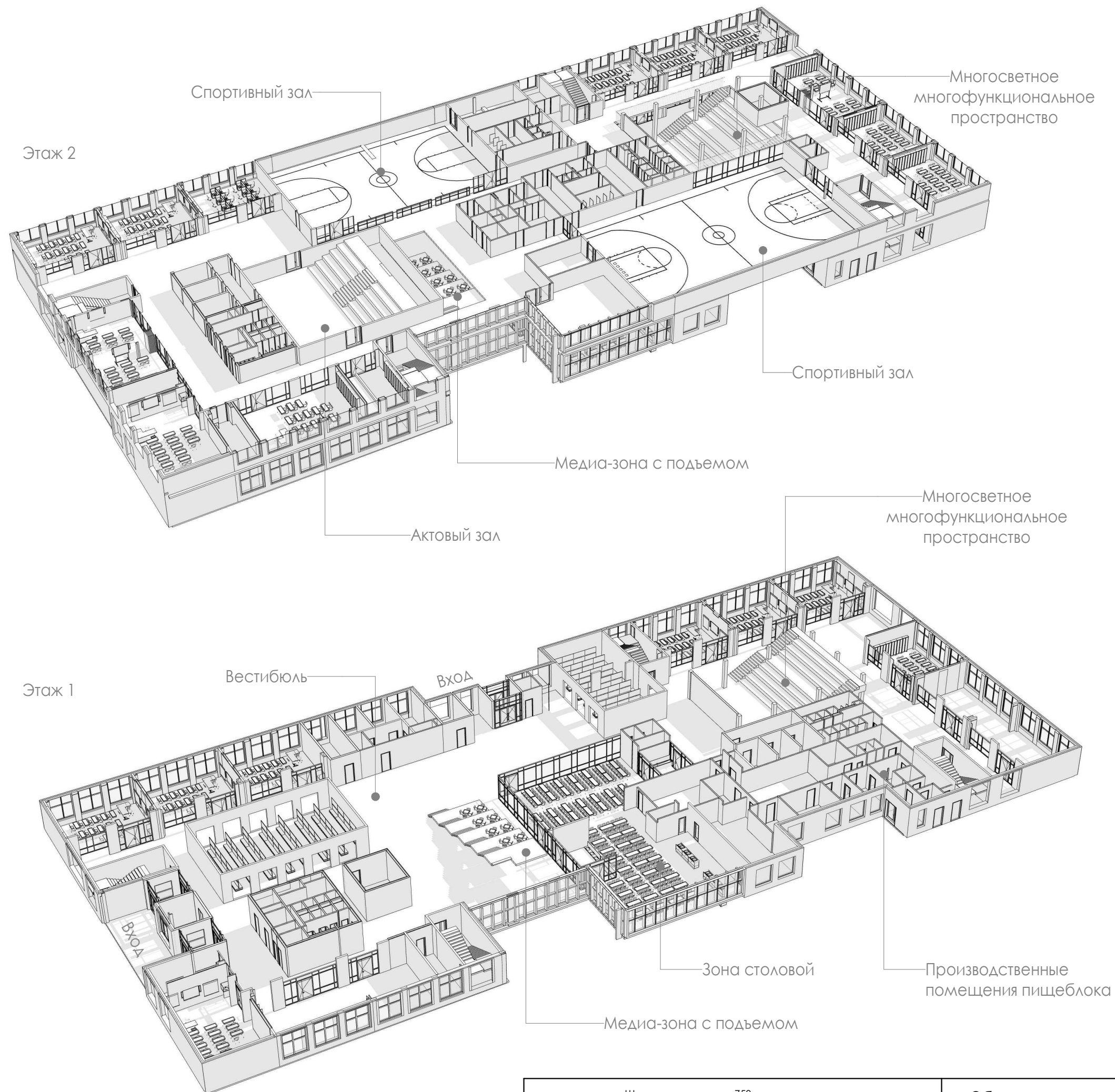
| | |
|---|---|
|  | Зона внутренних открытых дворов |
|  | Зона помещений начальной школы |
|  | Зона зрелищных помещений |
|  | Зона информационного центра |
|  | Зона кабинетов средней и старшей школы |
|  | Административные помещения |
|  | Помещения общего пользования, коммуникационные пути |

Формат А3А



Условные обозначения

- Зона внутренних открытых дворов
- Зона кабинетов средней и старшей школы
- Административные помещения
- Помещения общего пользования, коммуникационные пути



Школьное здание на 750 мест по адресу:
г. Москва, ЮВАО, 1-й Грайвороновский проезд, вл. 3
(с возможностью вариативного использования помещений)

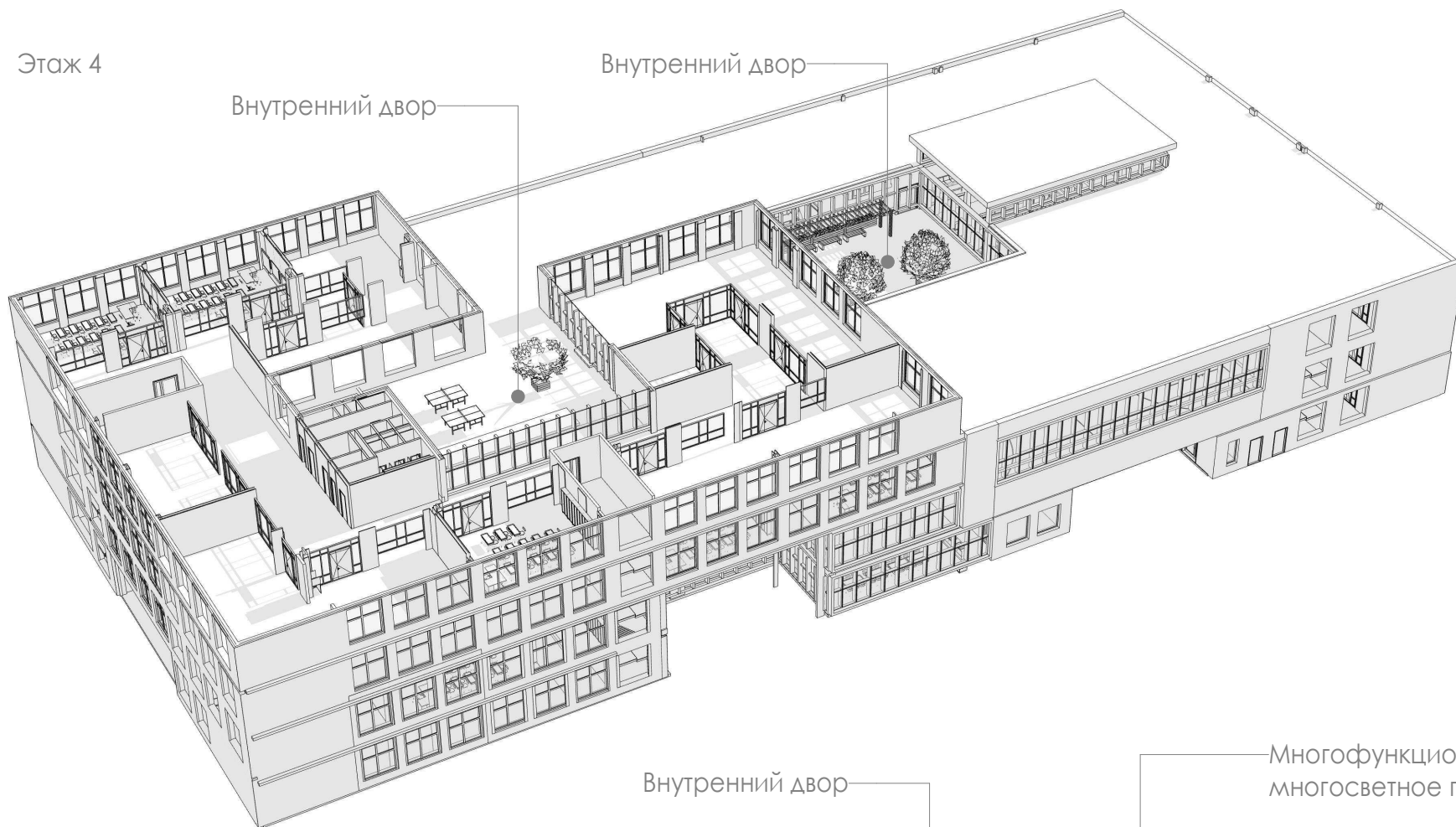
Объемно-пространственная поэтажная схема
(начало)

IRGA ООО "ИРГА"
Москва

Этаж 4

Внутренний двор

Внутренний двор



Внутренний двор

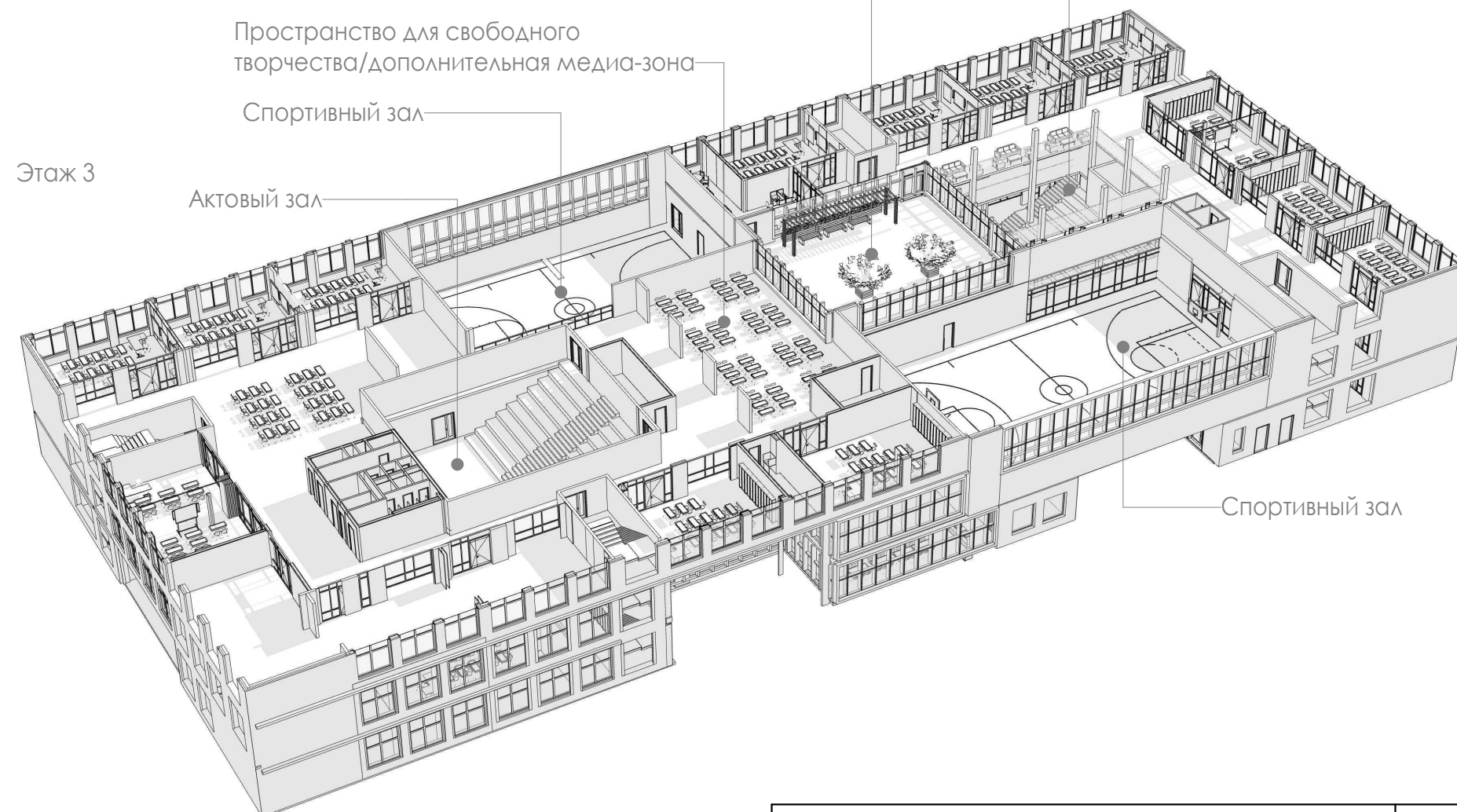
Многофункциональное
многосветное пространство

Пространство для свободного
творчества/дополнительная медиа-зона

Спортивный зал

Этаж 3

Актный зал

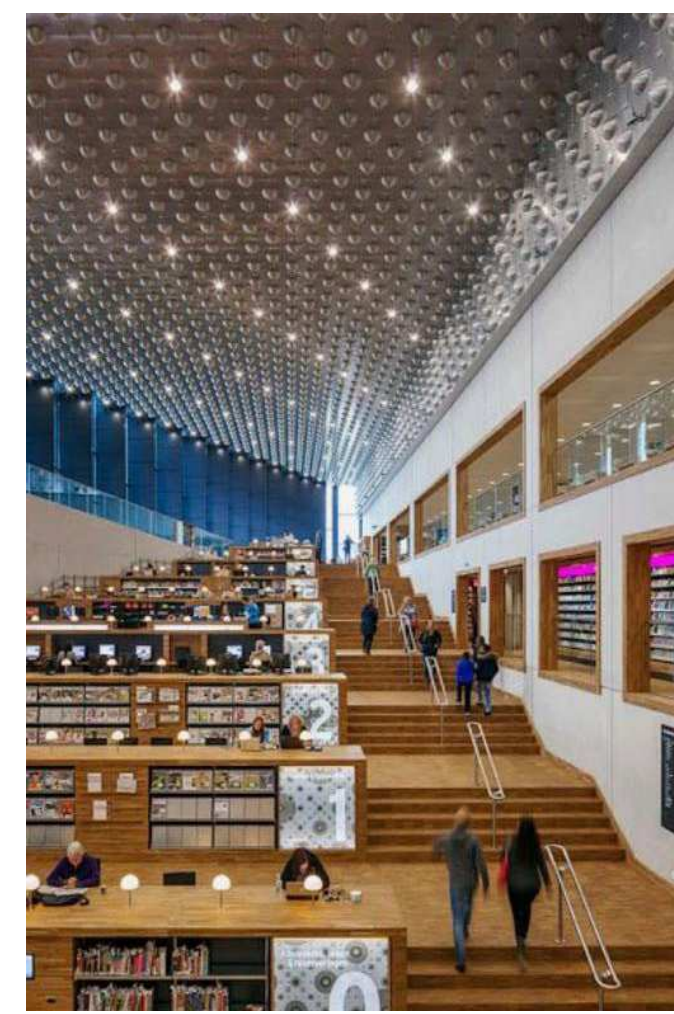


Спортивный зал

Школьное здание на 750 мест по адресу:
г. Москва, ЮВАО, 1-й Грайвороновский проезд, вл. 3
(с возможностью вариативного использования помещений)

Объемно-пространственная поэтажная схема
(окончание)

IRGA ООО "ИРГА"
Москва



Школьное здание на 750 мест по адресу:
г. Москва, ЮВАО, 1-й Грайвороновский проезд, вл. 3
(с возможностью вариативного использования помещений)

Референсные изображения

IRGA ООО "ИРГА"
Москва

9

Формат А3А