

*Деревянный жилой дом
из клееного профилированного бруса 160x270 мм*

“Въездная группа - офис”



Москва 2022

Памятка для покупателей клееного бруса

Клееный брус – один из самых современных строительных материалов на рынке деревянного домостроения. Технология создания клееного бруса придает ему улучшенные эксплуатационные свойства. Но, между тем, клееный брус также нуждается в правильной транспортировке, грамотном хранении и эксплуатации.

Вы хотите, чтобы ваш клееный брус сохранял свою высокую эксплуатационную характеристику, красоту и высочайшее качество? Для этого существует ряд несложных правил.

1. Транспортировка клееного бруса

Укладку бруса на автотранспорт нужно производить правильными устойчивыми рядами.

Подъем бруса для монтажа, а также погрузка и разгрузка бруса в автотранспорт осуществляется вручную.

Для предотвращения повреждений, категорически не рекомендуется сбрасывать брус на любую поверхность, а также забрасывать его на платформу автомобиля.

2. Правила складирования бруса на стройплощадке.

Перед хранением клееный брус должен быть рассортирован по типам и размерам.

Правильное хранение бруса – в штабелях.

Укладывать брус желательно так, чтобы исключить его деформацию.

Необходимо, чтобы нижний брус находился от земли на расстоянии, не меньшем, чем 17-20 см.

Рекомендуется начинать монтаж коробки дома в течение недели.

Уход за домом из клееного бруса

Если Вы являетесь обладателем ДОМА из клееного бруса, помните: правильный уход за вашим домом поможет сохранить его на многие годы.

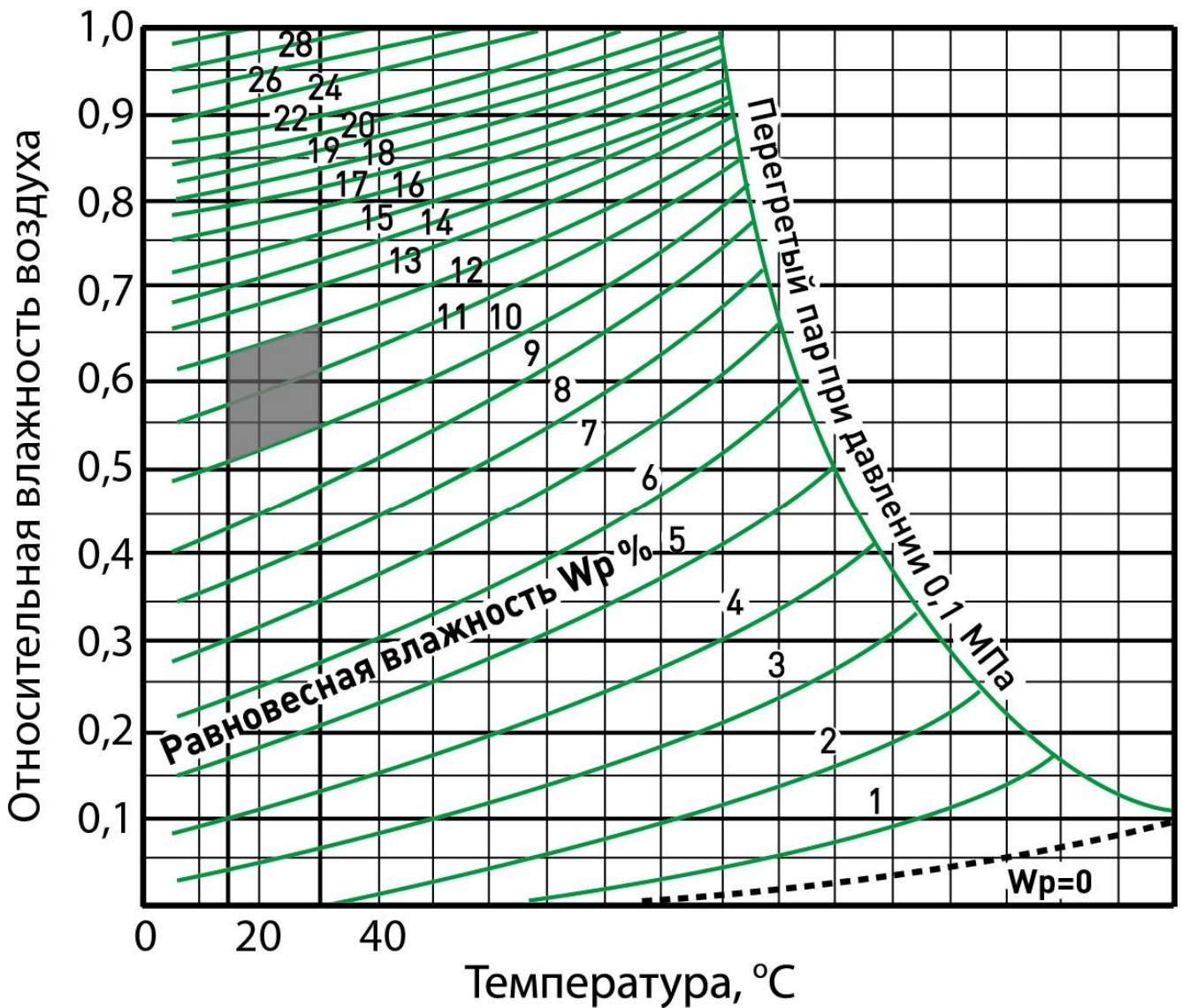
При этом, от Вас не потребуются никаких сверхусилий. Главное – соблюдать два простых правила.

Главное правило – поддержание температурно-влажностного режима внутри дома. Это легко осуществляется с помощью увлажнителей воздуха. Идеальной считается температура в пределах 20-26 градусов тепла при влажности 50-60%.

Соблюдение правила поддержания режима – гарантия того, что брус не будет чрезмерно растрескиваться и менять свою геометрию.

Второе правило: поддерживать защитное покрытие бруса в соответствии с указанием производителя данного покрытия. Современные качественные материалы содержат все необходимые средства защиты клееного бруса, и, вместе с тем, придают дому красивый и гармоничный вид.

Диаграмма равновесной влажности древесины



Примечание:

по оси Y – относительная влажность воздуха (в помещении);

по оси X – температура воздуха (в помещении);

Wp - равновесная влажность (влажность бруса).

Влажность бруса поставляемого с завода составляет 12 ± 3 %.

Диапазон относительной влажности, которую рекомендуется поддерживать в помещении (доме) составляет 50-65% (при температуре воздуха в помещении (доме) $15-30$ °C).

Раздел 1.
Конструктивная часть

Заказчик: _____

Дата: _____

	Стадия	Лист	Листов

СОГЛАСОВАНО:

Взамен инв. N

Подпись и дата

Инв. N подл.



Проект "Входная группа - Офис"
Визуализация проекта

Лист

СОГЛАСОВАНО:

Взамен инв. N

Подпись и дата

Инв. N подл.



Проект "Входная группа - Офис"
Визуализация проекта

Лист

СОГЛАСОВАНО:

Взамен инв. N

Подпись и дата

Инв. N подл.



Проект "Входная группа - Офис"
План 1го этажа

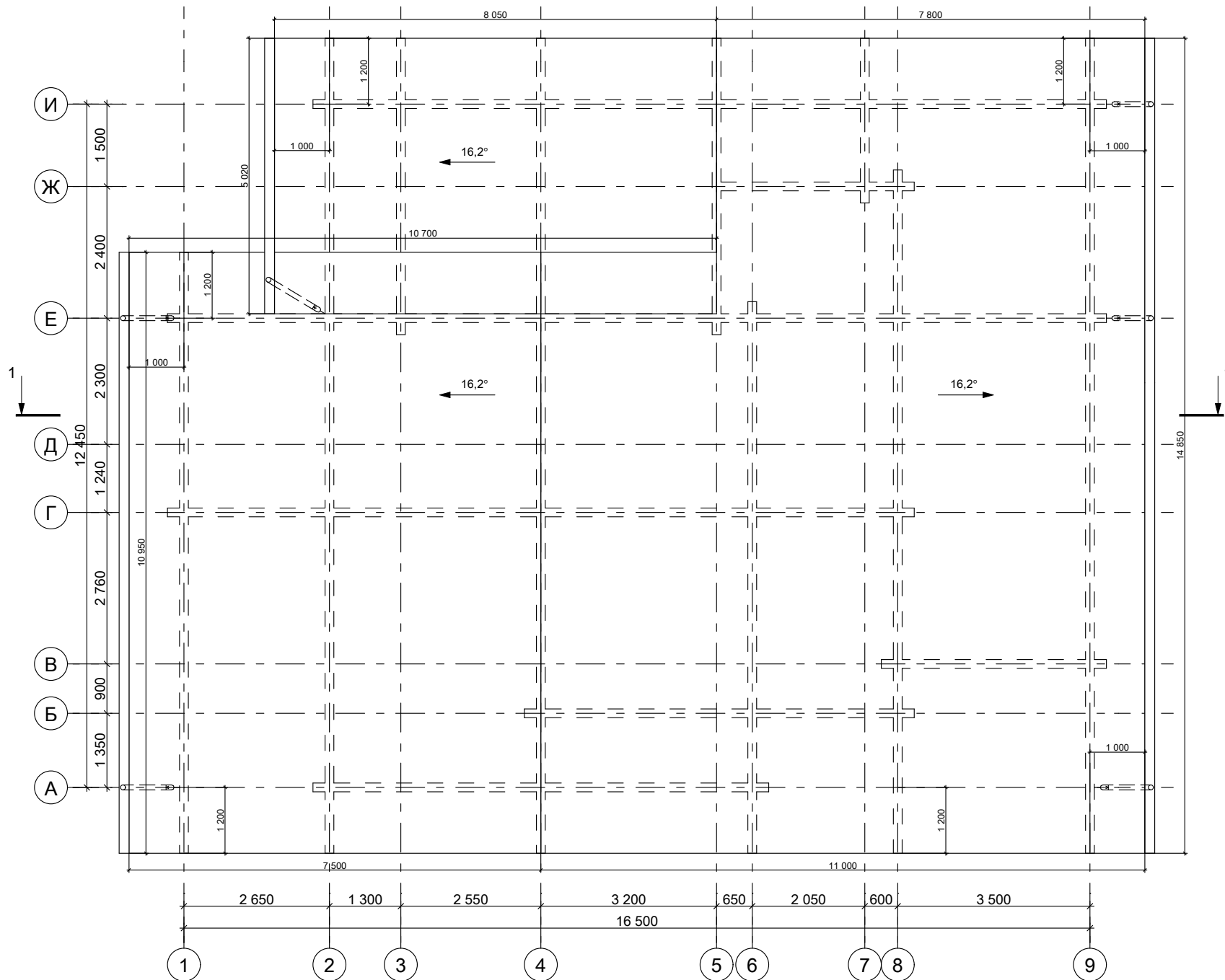
Лист

СОГЛАСОВАНО:

Взамен инв. N

Подпись и дата

Инв. N подл.



Проект "Входная группа - Офис"
План кровли

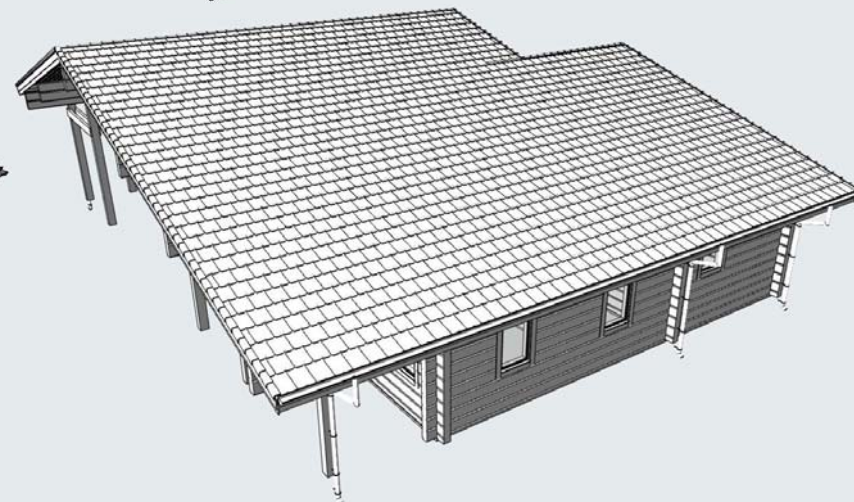
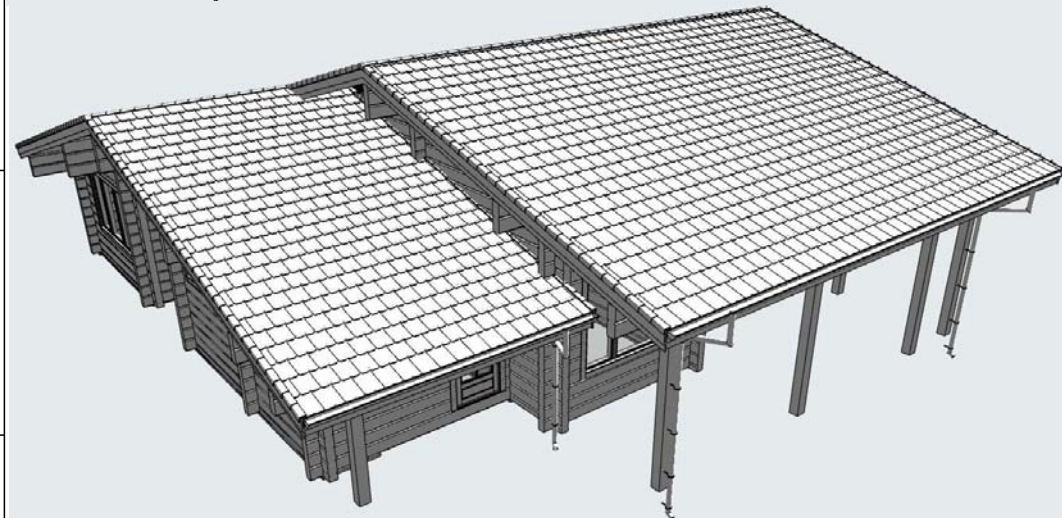
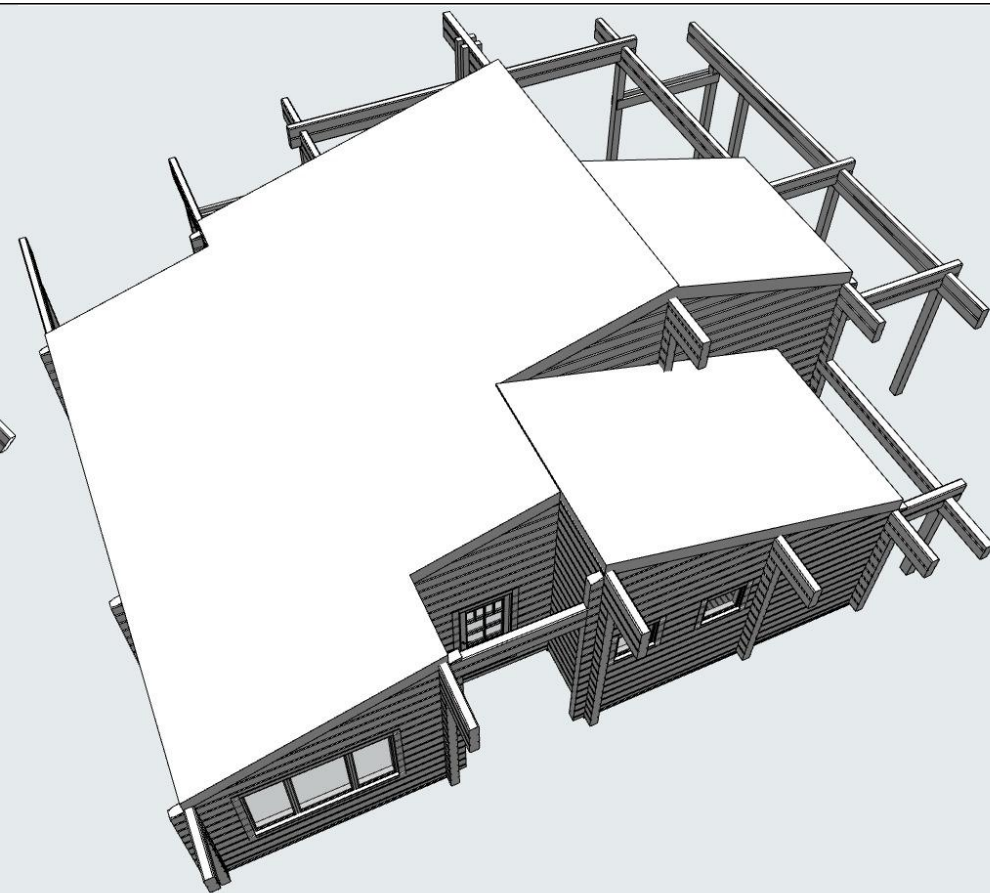
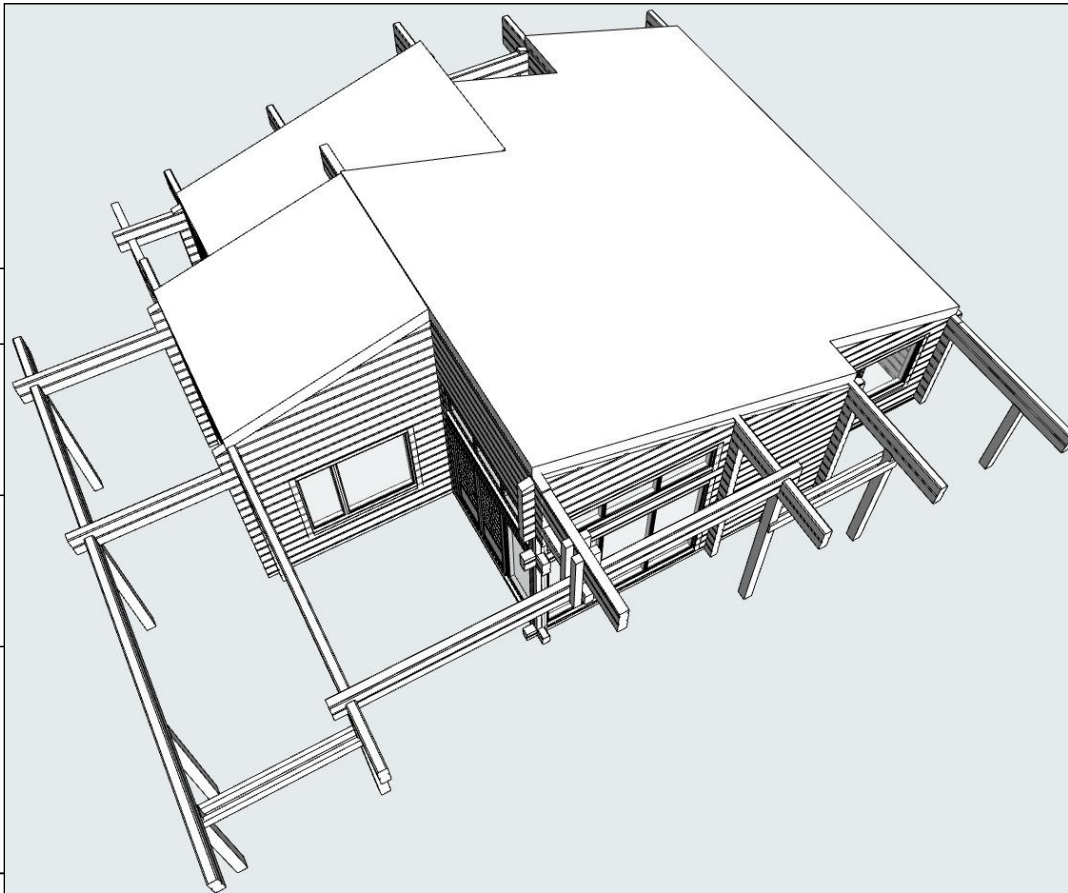
Лист

СОГЛАСОВАНО:

Взамен инв. N

Подпись и дата

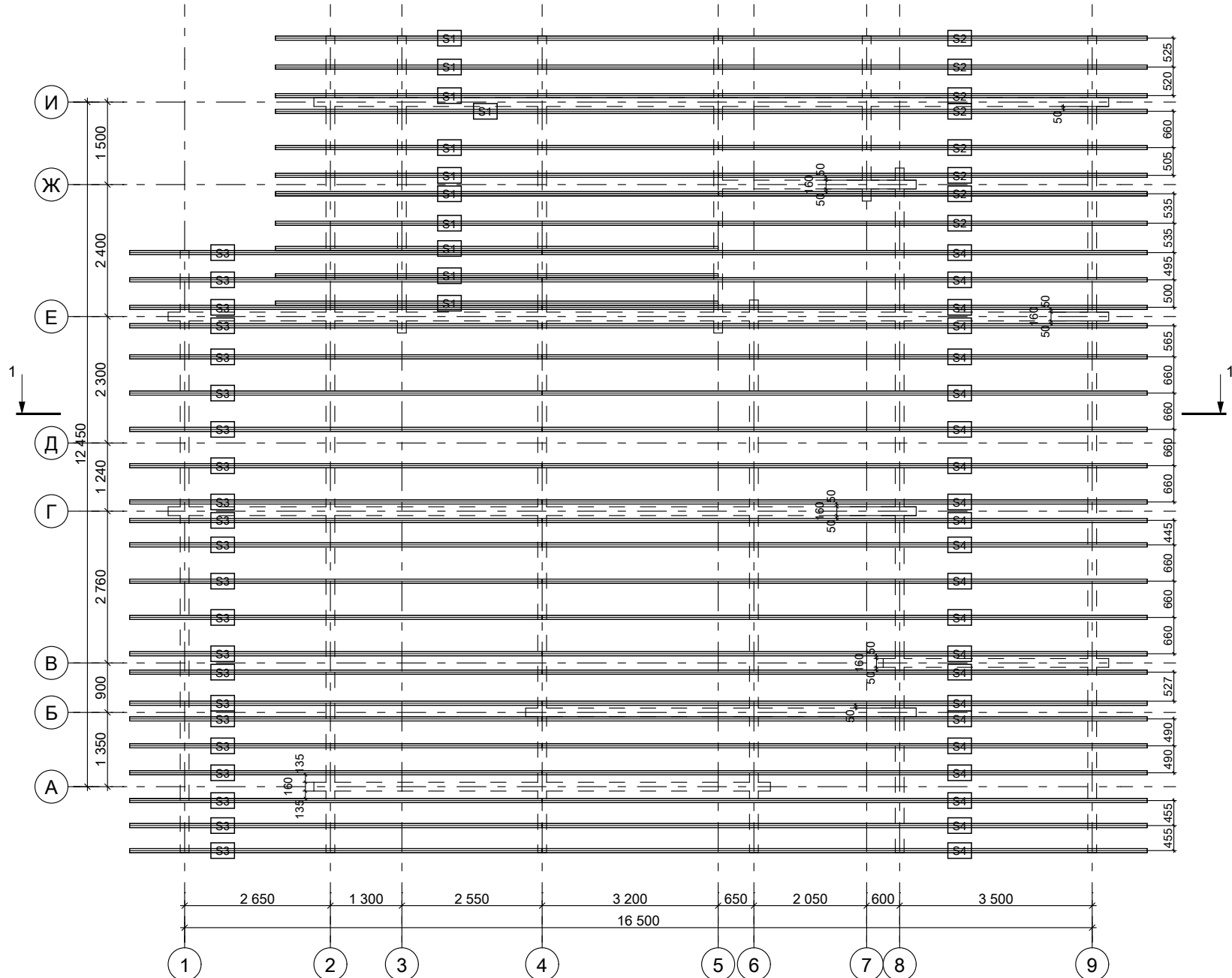
Инв. N подл.



Проект "Входная группа - Офис"
Визуализация утепления и водосточной системы

Лист

Стропила - клееный брус сечением 75x240мм, установка с шагом не более 660мм.
 Стропила крепить по жесткой системе. Утепление по кровле 250мм.



СОГЛАСОВАНО:

Взамен инв. N

Подпись и дата

Инв. N подл.

Проект "Входная группа - Офис"
 План стропильной системы

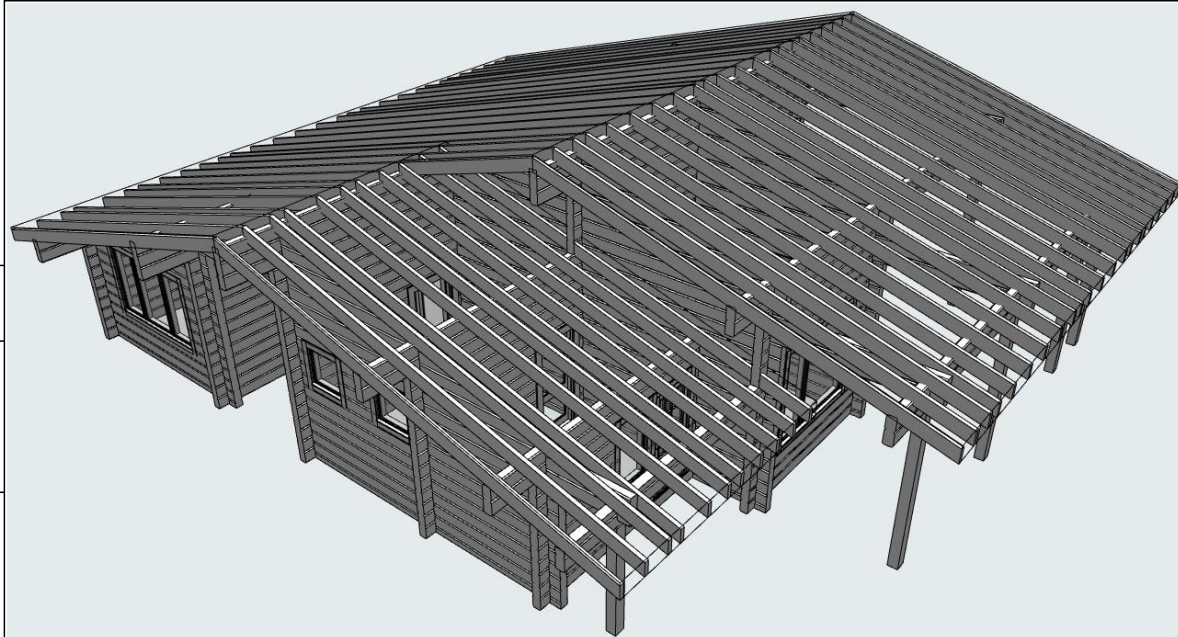
Лист

СОГЛАСОВАНО:

Взамен инв. N

Подпись и дата

Инв. N подл.



Проект "Входная группа - Офис"
Визуализация стропильной системы

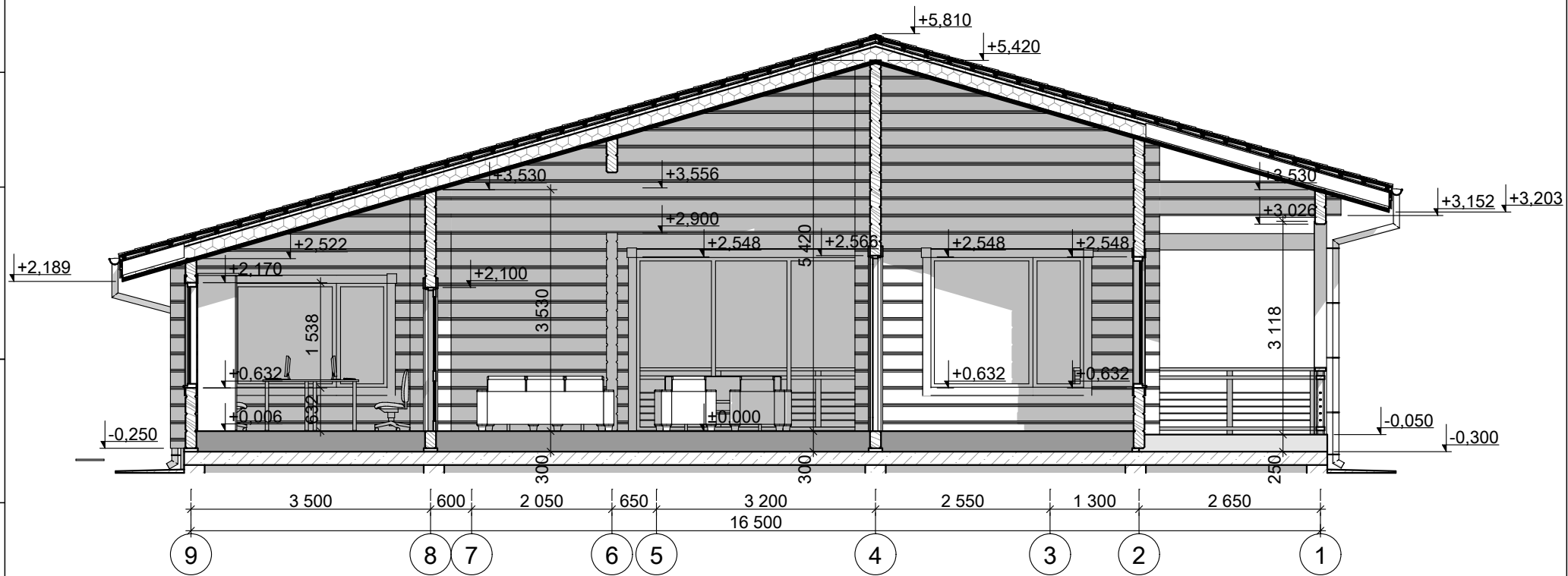
Лист

СОГЛАСОВАНО:

Взамен инв. N

Подпись и дата

Инв. N подл.



Проект "Входная группа - Офис"
Разрез 1-1

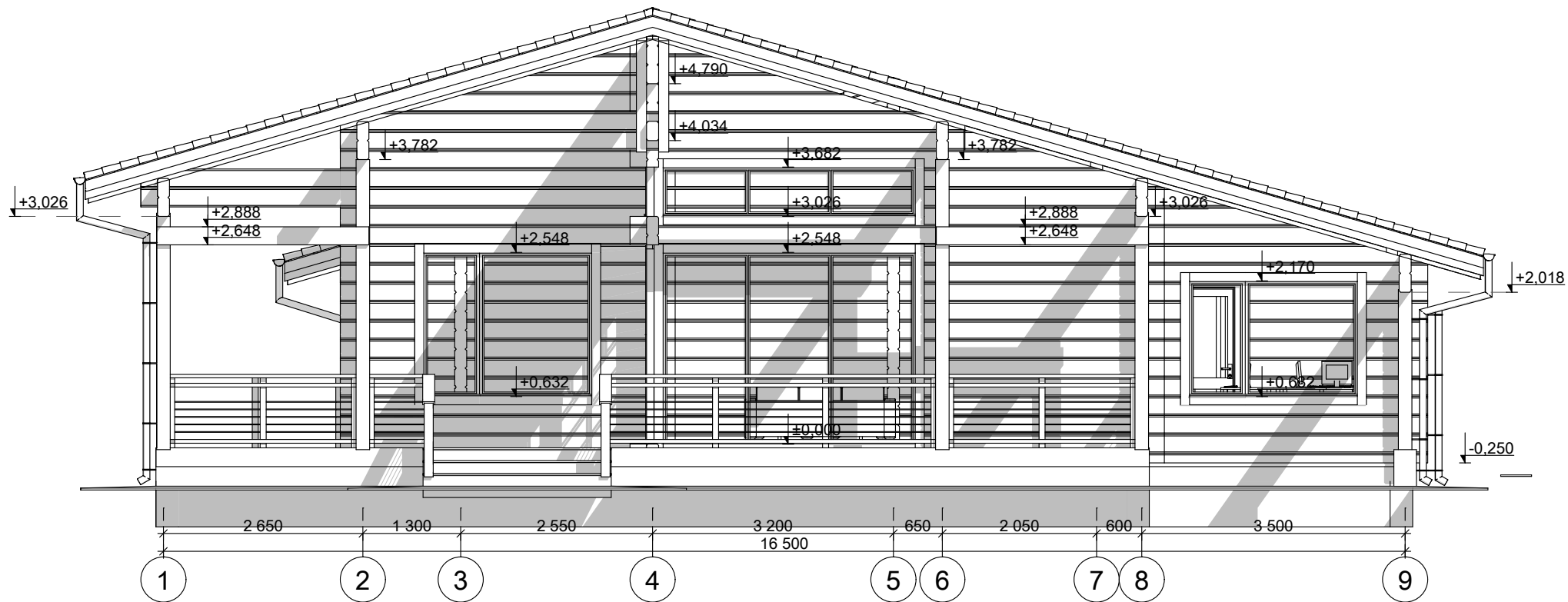
Лист

СОГЛАСОВАНО:

Взамен инв. N

Подпись и дата

Инв. N подл.



Проект "Входная группа - Офис"
Фасад 1-9

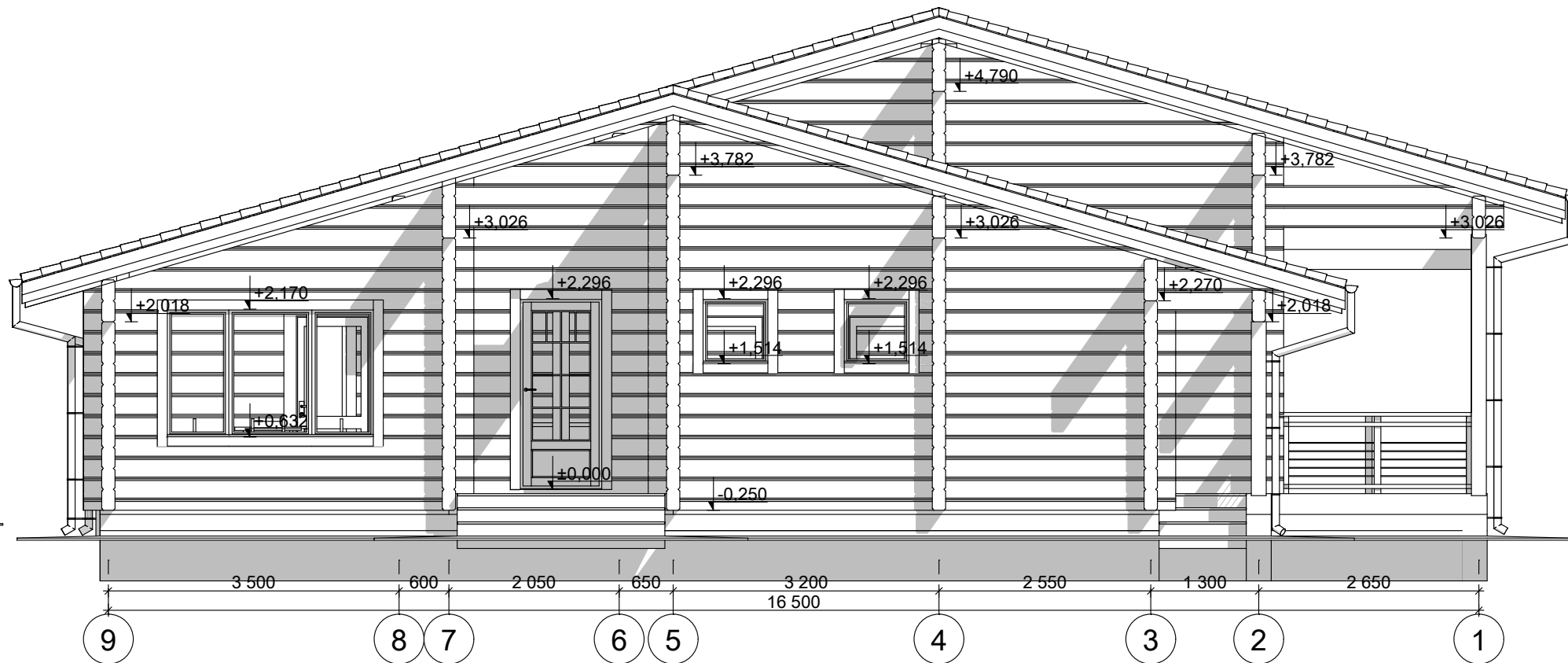
Лист

СОГЛАСОВАНО:

Взамен инв. N

Подпись и дата

Инв. N подл.



Проект "Входная группа - Офис"
Фасад 9-1

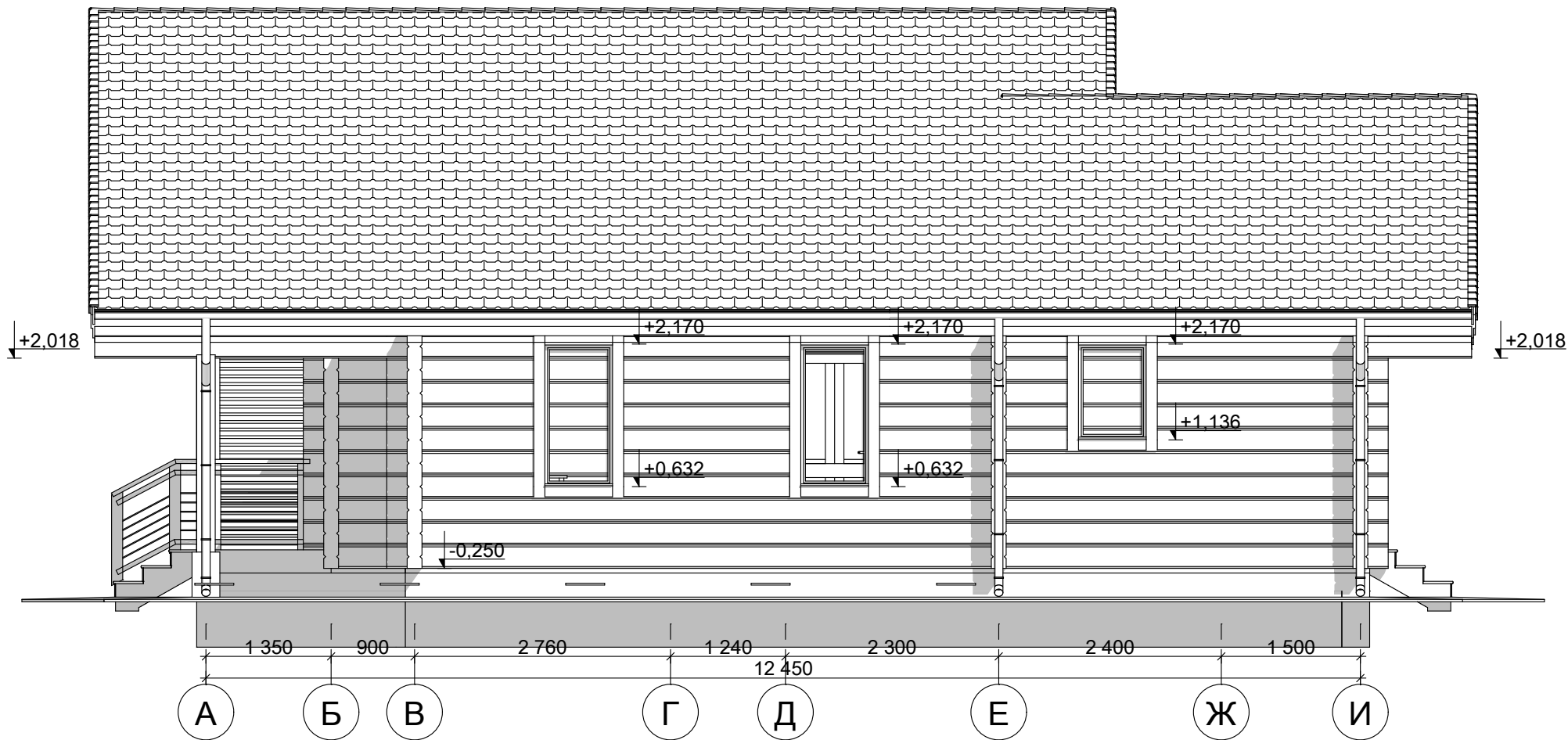
Лист

СОГЛАСОВАНО:

Взамен инв. N

Подпись и дата

Инв. N подл.



Проект "Входная группа - Офис"
Фасад А-И

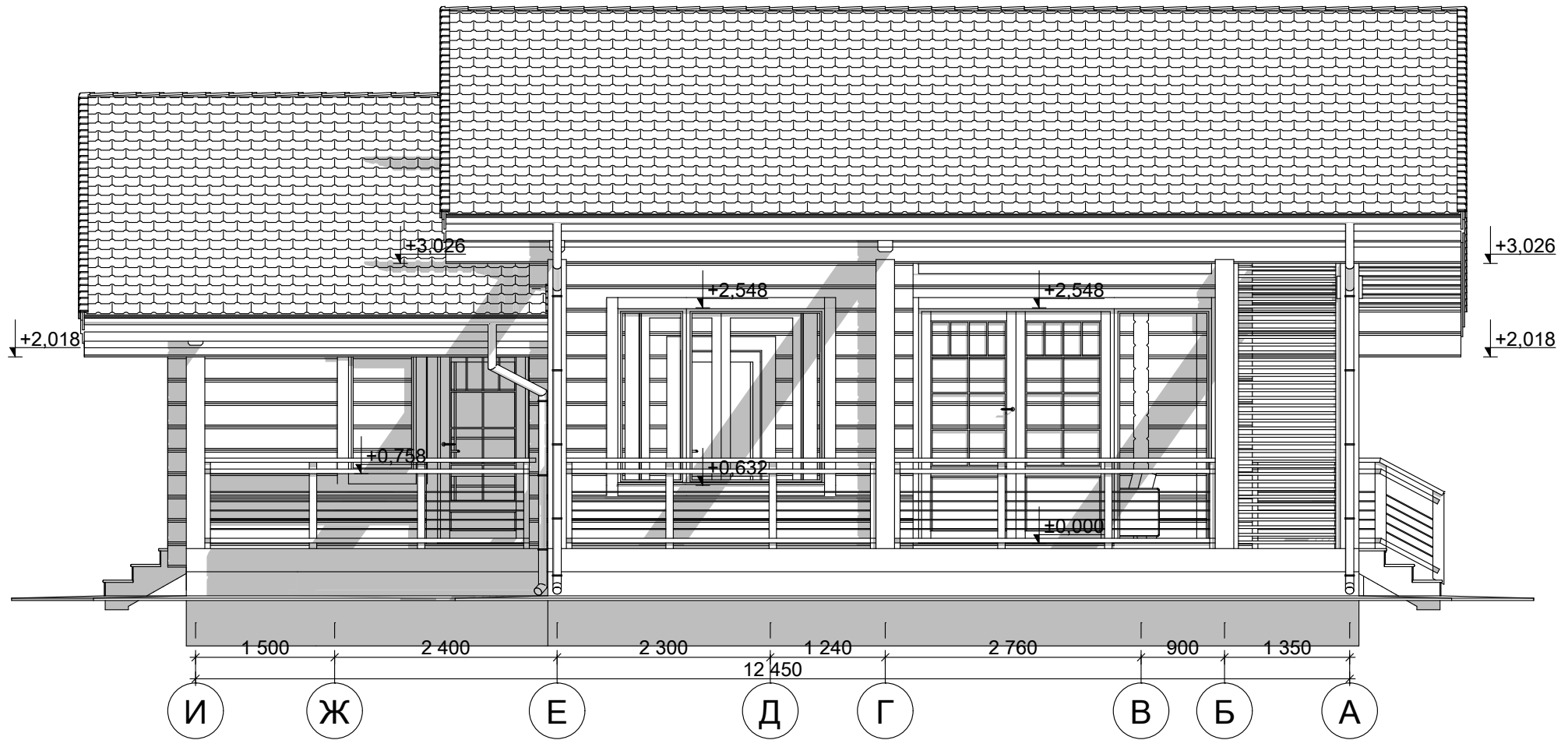
Лист

СОГЛАСОВАНО:

Взамен инв. N

Подпись и дата

Инв. N подл.



Проект "Входная группа - Офис"
Фасад И-А

Лист

Раздел 2. Побрусовая раскладка

Заказчик: _____

Дата: _____

	Стадия	Лист	Листов

