

1Ф (ОБЩЕСТВО С ОГРАНИЧЕННОЙ ОТВЕТСТВЕННОСТЬЮ)
1Ф (000)

www.1fbm.com
115@1fbm.com

Юридический адрес: Российская Федерация, 450000, Республика Башкортостан, город Уфа, улица Софьи Перовской, 36, 44
Тел/факс: +7(92723)68357; +7(347) 2638357

Заказчик: Государственное бюджетное учреждение здравоохранения Свердловской области "Нижнесергинская центральная районная больница"
+7(34398) 21347 +7(34398) 21961

Капитальный ремонт инфекционного отделения
обособленного подразделения "Михайловская ГБ" ГБУЗ СО "Нижнесергинская ЦРБ"
расположенного по адресу: "Свердловская область, Нижнесергинский район, г. Михайловск, ул. Кирова 51

Рабочая документация

105 – ВК

Раздел: Водоснабжение и канализация

2013 г.

1Ф (ОБЩЕСТВО С ОГРАНИЧЕННОЙ ОТВЕТСТВЕННОСТЬЮ)
1Ф (000)

www.1fbm.com
115@1fbm.com

Юридический адрес: Российская Федерация, 450000, Республика Башкортостан, город Уфа, улица Софьи Перовской, 36, 44
Тел/факс: +7(92723)68357; +7(347) 2638357

Заказчик: Государственное бюджетное учреждение здравоохранения Свердловской области "Нижнесергинская центральная районная больница"
+7(34398) 21347 +7(34398) 21961

Капитальный ремонт инфекционного отделения
обособленного подразделения "Михайловская ГБ" ГБУЗ СО "Нижнесергинская ЦРБ"
расположенного по адресу: "Свердловская область, Нижнесергинский район, г. Михайловск, ул. Кирова 51

Рабочая документация

105 – ВК

Раздел: Водоснабжение и канализация

Генеральный директор

Шафиков А.Ю.

Главный инженер проекта

Шафиков А.Ю.

2013 г.

1Ф (ОБЩЕСТВО С ОГРАНИЧЕННОЙ ОТВЕТСТВЕННОСТЬЮ)
1Ф (000)

www.1fbm.com
115@1fbm.com

Юридический адрес: Российская Федерация, 450000, Республика Башкортостан, город Уфа, улица Софьи Перовской, 36, 44
Тел/факс: +7(92723)68357; +7(347) 2638357

Заказчик: Государственное бюджетное учреждение здравоохранения Свердловской области "Нижнесергинская центральная районная больница"
+7(34398) 21347 +7(34398) 21961

Капитальный ремонт инфекционного отделения
обособленного подразделения "Михайловская ГБ" ГБУЗ СО "Нижнесергинская ЦРБ"
расположенного по адресу: "Свердловская область, Нижнесергинский район, г. Михайловск, ул. Кирова 51

Рабочая документация

105 – ВК

Раздел: Водоснабжение и канализация

Генеральный директор



Шафиков А.Ю.

Главный инженер проекта



Шафиков А.Ю.

2013 г.

Ведомость основных комплектов рабочих чертежей

Обозначение	Наименование	Примечание
105-ПЗ	Пояснительная записка	
105-АР	Архитектурные решения	
105-КР1	Фундаменты и перекрытия на отм. 0,000	
105-КР2	Фасады и Входные группы	
105-КР3	Усиление стен и проемы	
105-КР2	Фасады и Входные группы	
105-КР4	Перекрытие на отм. 3,300 и Кровля	
105-ИОС-ВК	Водоснабжение и водоотведение	
105-ОВ1	Отопление и тепловой пункт	
105-ОВ2	Вентиляция	
105-ИОС-ОПС	Охранно-пожарная сигнализация	
105-ИСО-ЭМЭО	Электроснабжение технологического и прочего	
	оборудования и электроосвещение	
105-ИОС-СКС	Структурированные кабельные системы	

Основные показатели по системам водопровода и канализации

Обозначение	Потребный напор на вводе, м.вод.ст.	Расчетные расходы				Установленная мощность электродвигателей, кВт	Примечания
		куб.м/сут.	куб.м/ч.	л/с	при пожаре		
В1	11,0	0,325	0.434	0.331			
ТЗ		0.13	0.199	0.2			
В2	13,0				2.5		
К1		0.325	0.434	1.931			

Ведомость спецификаций

Лист	Наименование	Примечание
1	Спецификация оборудования, изделий и материалов	

Технические решения принятые в рабочих чертежах соответствуют требованиям экологических, санитарно-гигиенических, противопожарных и других норм, действующих на территории Российской Федерации, и обеспечивают безопасную для жизни и здоровья людей эксплуатацию объекта при соблюдении предусмотренных чертежами Главным инженером проекта _____ А.Ю.Шафиков

Ведомость рабочих чертежей основного комплекта - ВК

Лист	Наименование	Примечание
	Общие данные	
	План с сетями водопровода В1, В2, ТЗ	
	План с сетями канализации К1	
	АксонOMETрическая схема системы В1, В2, ТЗ	
	АксонOMETрическая схема системы К1, Ст.К1-1	
	АксонOMETрическая схема системы К1, Ст.К1-2	
	АксонOMETрическая схема системы К1, Ст.К1-3	

Общие данные

Основанием для разработки проекта являются архитектурно-строительные решения, раздел Технологические решения и задание на проектирование. В здании предусматриваются следующие сети водопровода и канализации:

- хозяйственно-питьевой водопровод;
- противопожарный водопровод;
- водопровод горячей воды;
- бытовая канализация.

Сеть хозяйственно-питьевого, горячего и противопожарного водопровода
Сеть хозяйственно-питьевого водопровода запроектирована для подачи воды питьевого качества к санитарно-техническим приборам от существующей городской сети водоснабжения.
Сеть горячей водоснабжения проектируется от проектируемых электрических емкостных водонагревателей.
Пожаротушение предусматривается от пожарных кранов dy50 с рукавами длиной 20 м и стволами со sprysком d=16мм, размещаемых в пожарных шкафах, где также предусмотрено место для размещения двух ручных огнетушителей.
Проектируемые сети тупиковые. Монтируется из стальных водогазопроводных труб по ГОСТ 3262-75*, ГОСТ 10704-2001 Ø15-70. Прокладка скрытая. На сети предусмотрена необходимая запорная арматура. Разводящие участки сети прокладываются с уклоном 0,002 для возможного спуска воды из них.
Зазор между гильзой и трубопроводом заделывается водонепроницаемым эластичным материалом.
Канализация бытовая.
Бытовая канализация запроектирована для отвода бытовых сточных вод от санитарных приборов в существующую наружную уличную сеть канализации. Сеть самотечная. Монтируется из полиэтиленовых труб Ø50-110мм по ГОСТ 22689.2-89. Разводящие участки сети прокладываются с уклоном 0,002 (Ø110) и 0,003 (Ø50) к существующим канализационным стоякам. Для удобства эксплуатации на сети установлены прочистки. Все приемники стоков бытовой канализации имеют гидравлические затворы.
Прокладка бытовой канализации скрытая.
Монтаж труб и фасонных частей следует выполнять согласно инструкциям фирм-изготовителей и СНиП 3.05.01-85 "Внутренние санитарно-технические системы".
Технические решения, принятые в рабочих чертежах, соответствуют требованиям экологических, санитарно-гигиенических, противопожарных и других норм, действующих на территории Российской Федерации и обеспечивают безопасную для жизни и здоровья людей эксплуатацию объекта при соблюдении предусмотренных рабочими чертежами мероприятий.

105-ИОС-ВК

105-ИОС-ВК						Капитальный ремонт инфекционного отделения обособленного подразделения "Михайловская ГБ" ГБУЗ СО "Нижнесергинская ЦРБ" расположенная по адресу: Свердловская область, Нижнесергинский район, г. Михайловск, ул. Кирова 5		
Изм.	Кол. уч.	Лист	№ док.	Подп.	Дата	Стадия	Лист	Листов
Разраб.		Шафикова А.Ю.			30.03.2013	Здание - Инфекционное отделение	Р	1
Пробер.		Шафиков А.Ю.			30.03.2013			
Н.контроль		Шафикова А.Ю.			30.03.2013			
ГИП		Шафиков А.Ю.			30.03.2013			
						1Ф (000)		

Ведомость ссылочных и прилагаемых документов

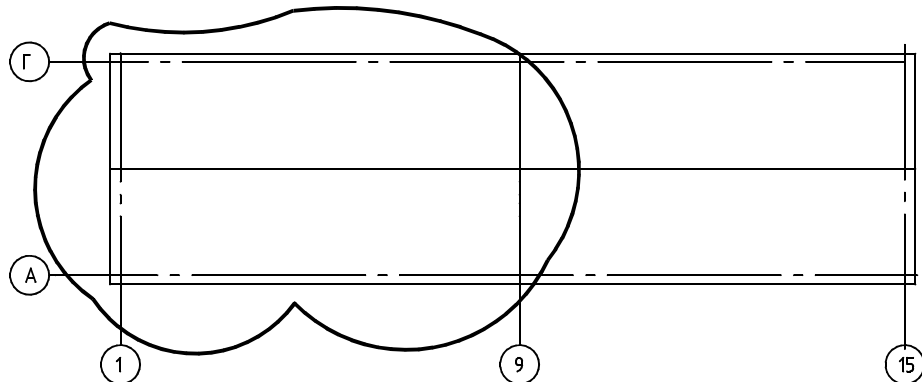
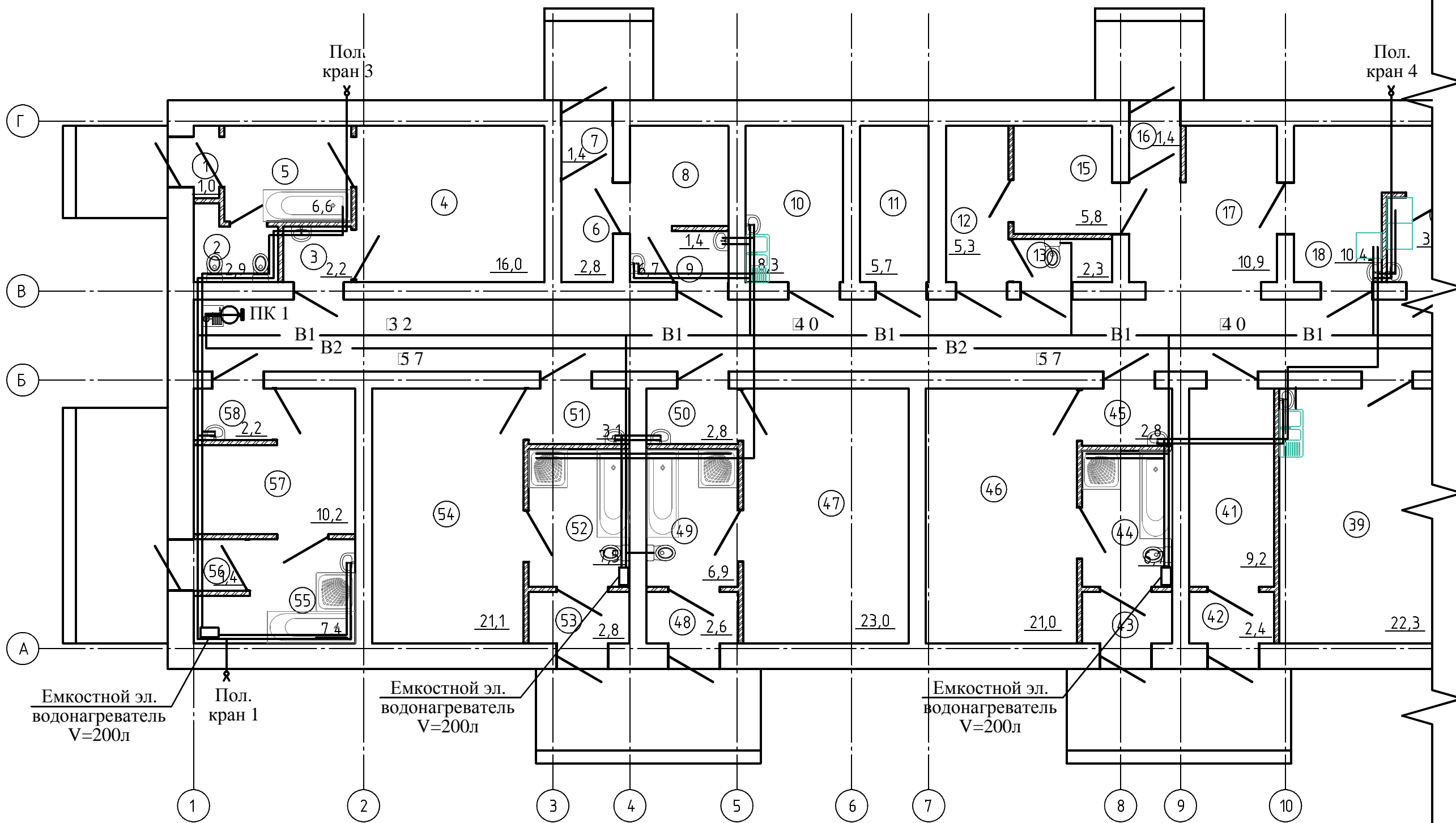
Обозначение	Наименование	Примечание
	Ссылочные документы	
СНиП 31-06-2009	Общественные здания и сооружения	
СанПиН 2.1.3.1375-03	Гигиенические требования к размещению, устройству, оборудованию и эксплуатации больниц, родильных домов и других лечебных стационаров	
	Пособие по проектированию учреждений здравоохранения (к СНиП 2.08.02-89)	
СанПиН 2.1.3.2630-10	Санитарно-эпидемиологические требования к организациям, осуществляющим медицинскую деятельность	
СНиП 2.04.01-85	Внутренний водопровод и канализация зданий	
СНиП 3.05.01-85	Внутренние санитарно-технические системы	
СП 40-101-96	Проектирование и монтаж трубопроводов из полипропилена	
СП 40-102-2000	Проектирование и монтаж трубопроводов систем водоснабжения и канализации из полимерных материалов	
4.900-10 вып.1	Альбом оборудования, фасонных частей и арматуры для сетей и сооружений водопровода и канализации Трубы и их соединения	
вып.2	Трубопроводная арматура	
4.900-9 выпуск 0-1	Альбом оборудования, фасонных частей и арматуры для сетей и сооружений водопровода и канализации	
4.904-69	Детали крепления санитарно-технических приборов и трубопроводов.	
3.900-9 выпуск 4	Опорные конструкции и средства крепления стальных трубопроводов внутренних санитарно-технических систем	

Согласовано

Инв. № подл. Подп. и дата. Взам. инв. №

						105-ИОС-ВК			
						Капитальный ремонт инфекционного отделения обособленного подразделения "Михайловская ГБ" ГБУЗ СО "Нижнесергинская ЦРБ" расположенная по адресу: Свердловская область, Нижнесергинский район, г. Михайловск, ул. Кирова 5			
Изм.	Кол. уч.	Лист	№ док.	Подп.	Дата	Здание - Инфекционное отделение	Стадия	Лист	Листов
Разраб.				Шафикова А.Ю.	30.03.2013				
Пробер.				Шафиков А.Ю.	30.03.2013			2	
Н.контроль				Шафикова А.Ю.	30.03.2013				
ГИП				Шафиков А.Ю.	30.03.2013				
						Общие данные. Часть 2	1Ф (000)		

План с сетями водопровода В1, ТЗ Фрагмент корпуса Оси 1-10

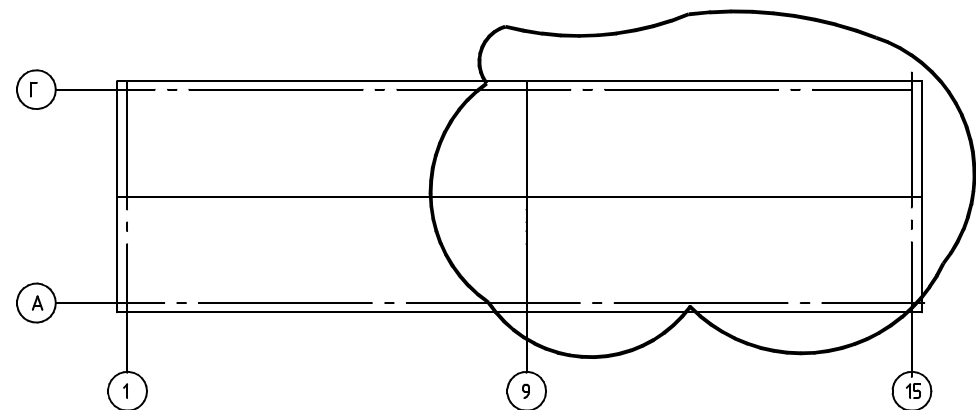
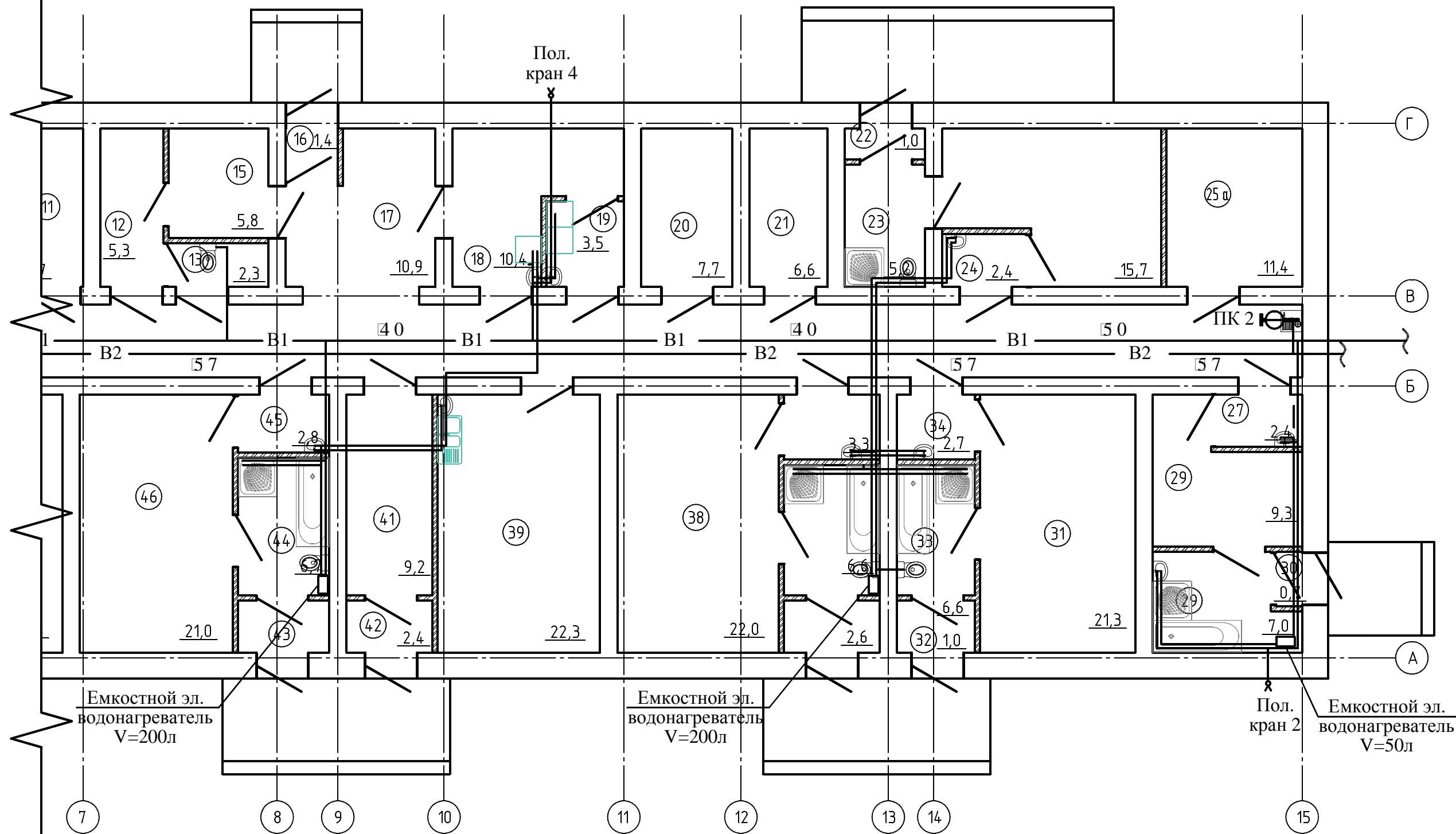


Согласовано

Инв. № подл.	Подп. и дата	Взам. инв. №

						105-ИОС-ВК			
						Капитальный ремонт инфекционного отделения обособленного подразделения "Михайловская ГБ" ГБУЗ СО "Нижнесергинская ЦРБ" расположенная по адресу: Свердловская область, Нижнесергинский район, г. Михайловск, ул. Кирова 5			
Изм.	Кол. уч.	Лист	№ док.	Подп.	Дата	Здание - Инфекционное отделение	Стадия	Лист	Листов
Разраб.				Шафикова А.Ю.	30.03.2013		Р	3	
Пробер.				Шафиков А.Ю.	30.03.2013				
Н.контроль				Шафикова А.Ю.	30.03.2013				
ГИП				Шафиков А.Ю.	30.03.2013				
						План с сетями водопровода В1, В2, ТЗ		1Ф (000)	

План с сетями водопровода В1, ТЗ Фрагмент корпуса Оси 10-15

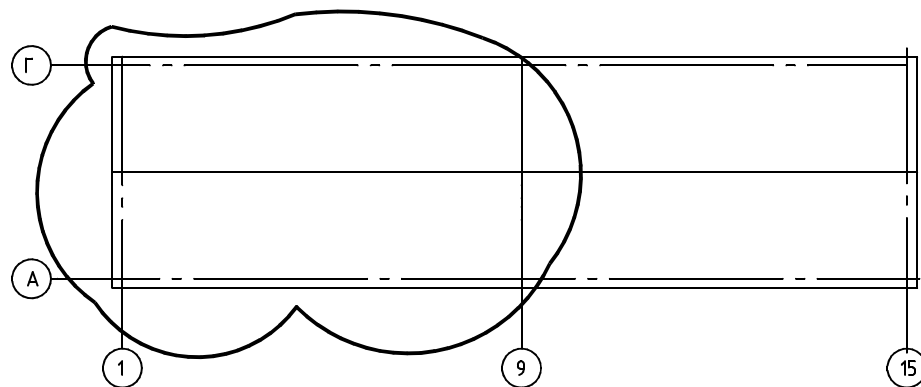
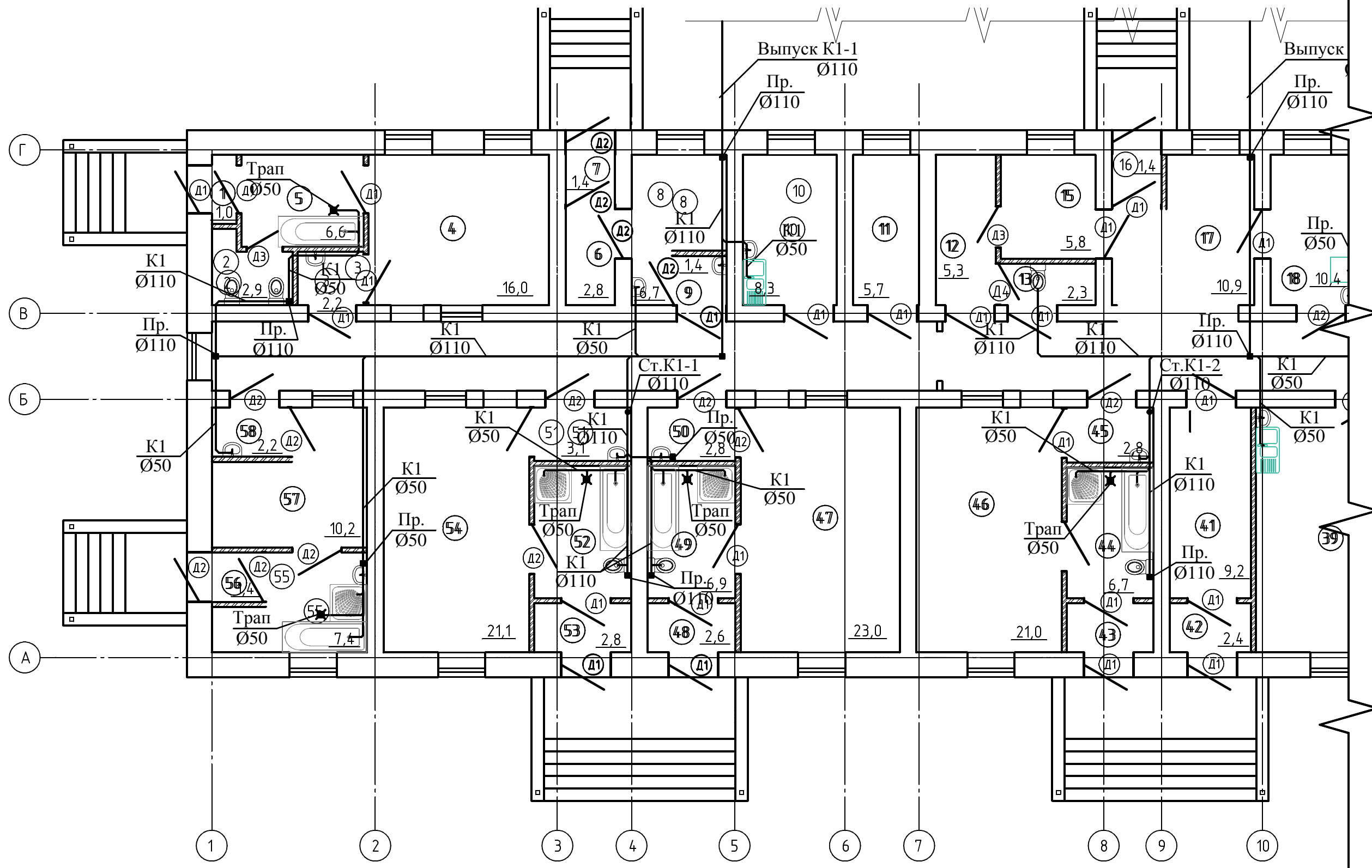


						105-ИОС-ВК			
						Капитальный ремонт инфекционного отделения обособленного подразделения "Михайловская ГБ" ГБУЗ СО "Нижнесергинская ЦРБ" расположенная по адресу: Свердловская область, Нижнесергинский район, г. Михайловск, ул. Кирова 5			
Изм.	Кол. уч.	Лист	№ док.	Подп.	Дата	Здание - Инфекционное отделение	Стадия	Лист	Листов
Разраб.				Шафикова А.Ю.	30.03.2013		Р	4	
Пробер.				Шафиков А.Ю.	30.03.2013				
Н.контроль				Шафикова А.Ю.	30.03.2013				
ГИП				Шафиков А.Ю.	30.03.2013				
						План с сетями водопровода В1, В2, ТЗ		1Ф (000)	

Согласовано

Инв. № подл.	Подп. и дата	Взам. инв. №

План с сетями Канализации К1 Фрагмент корпуса Оси 10-16



						105-ИОС-ВК			
						Капитальный ремонт инфекционного отделения обособленного подразделения "Михайловская ГБ" ГБУЗ СО "Нижнесергинская ЦРБ" расположенная по адресу: Свердловская область, Нижнесергинский район, г. Михайловск, ул. Кирова 5			
Изм.	Кол. уч.	Лист	№ док.	Подп.	Дата	Здание - Инфекционное отделение	Стадия	Лист	Листов
Разраб.					30.03.2013		р	5	
Пробер.					30.03.2013				
Н.контроль					30.03.2013				
ГИП					30.03.2013				
						План с сетями водопровода В1, В2, ТЗ		1Ф (000)	

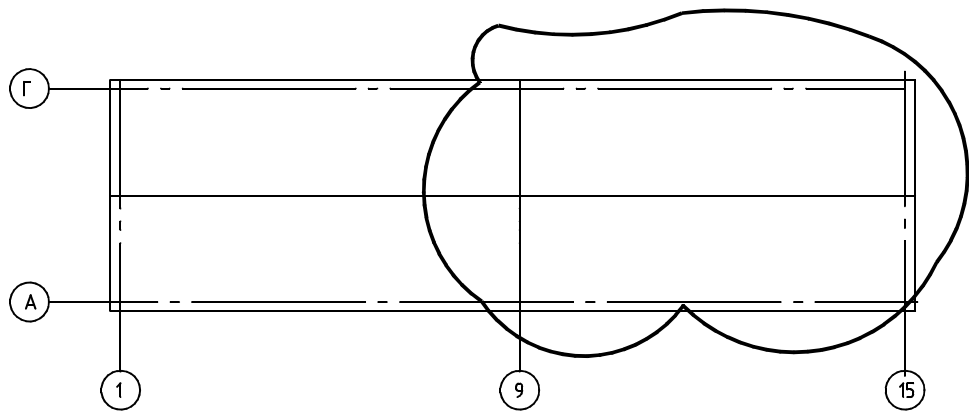
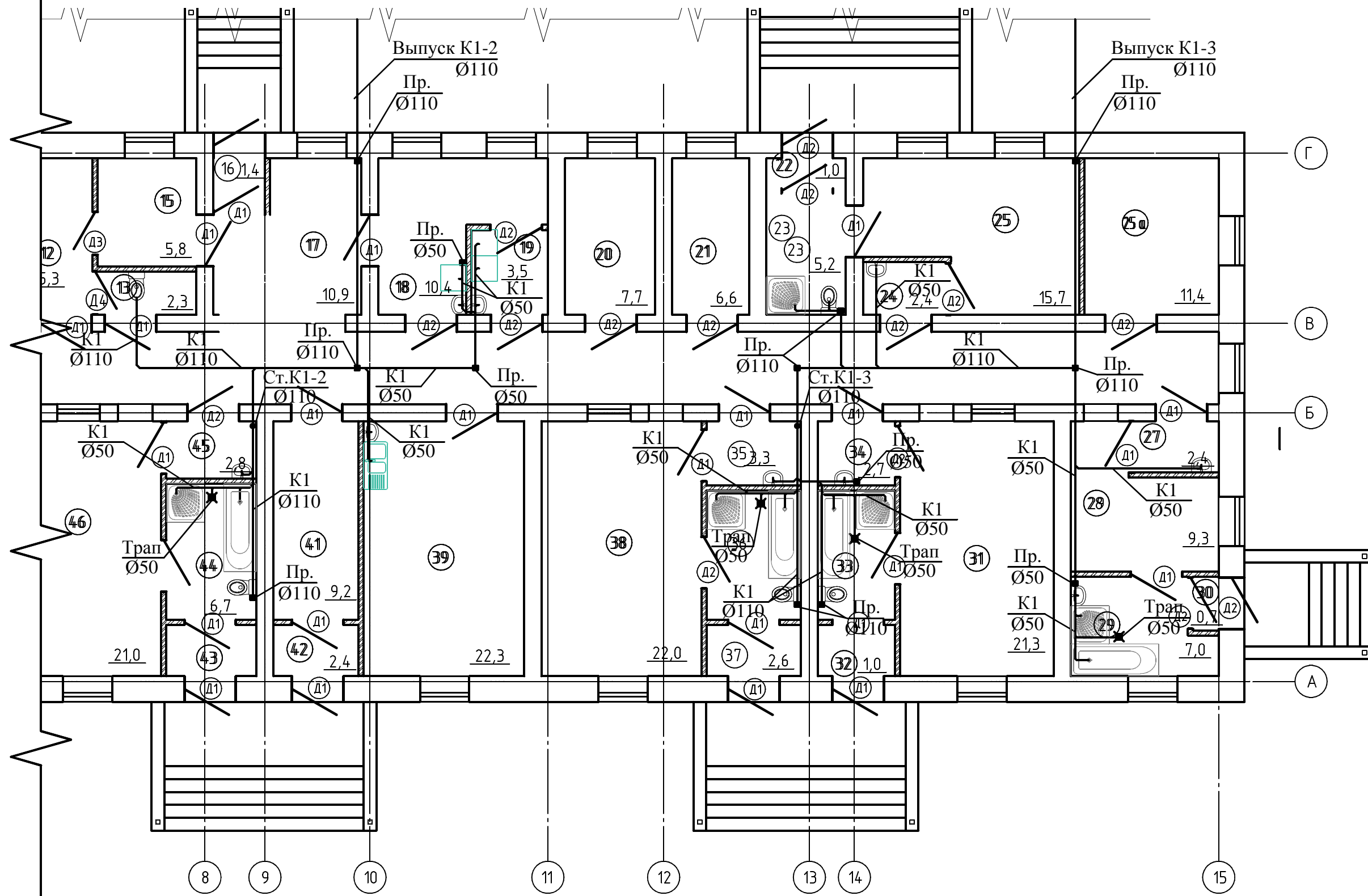
Согласовано

Взам. инб. №

Подп. и дата

Инб. № подл.

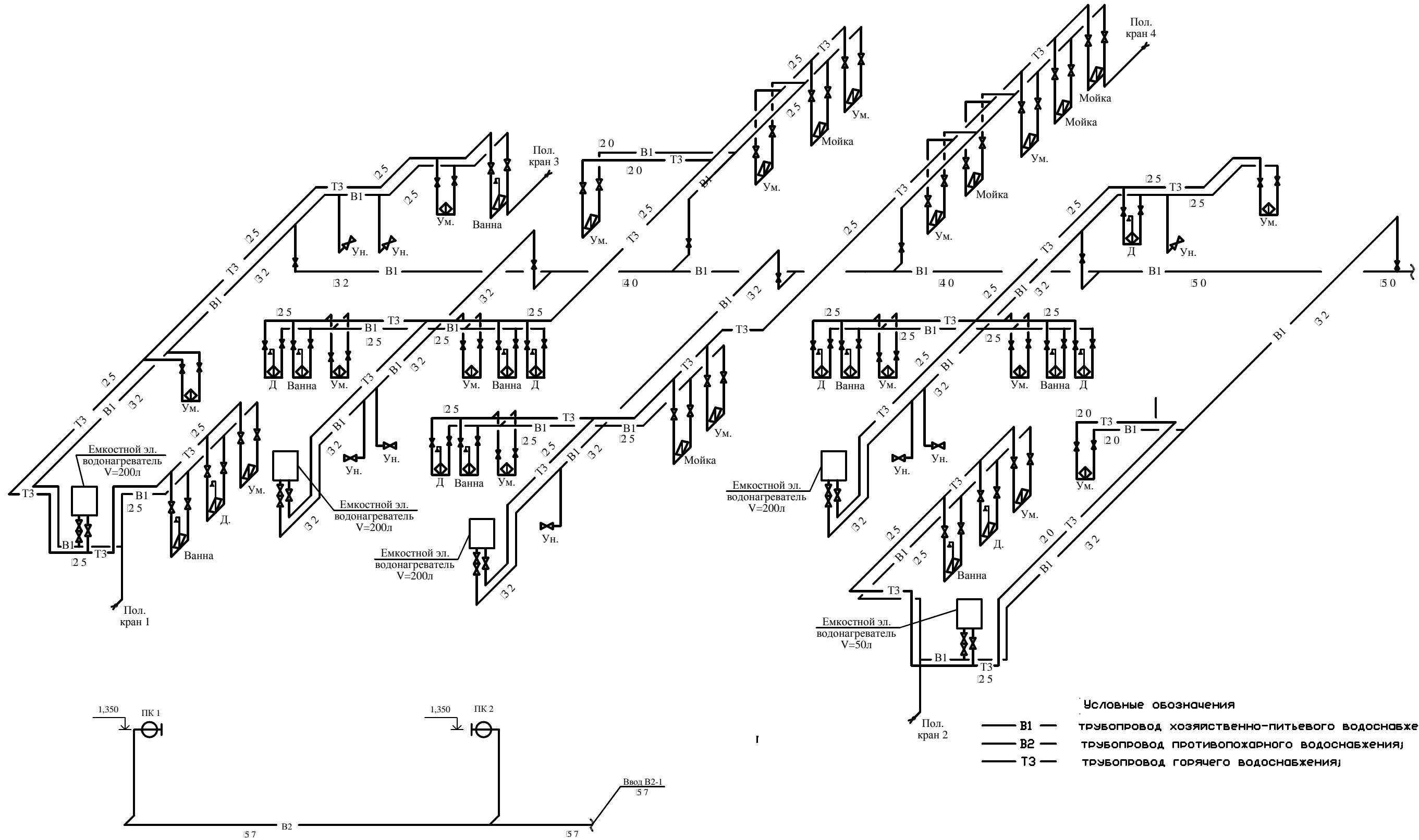
План с сетями Канализации К1 Фрагмент корпуса Оси 10-16



						105-ИОС-ВК			
						Капитальный ремонт инфекционного отделения обособленного подразделения "Михайловская ГБ" ГБУЗ СО "Нижнесергинская ЦРБ" расположенная по адресу: Свердловская область, Нижнесергинский район, г. Михайловск, ул. Кирова 5			
Изм.	Кол. уч.	Лист	№ док.	Подп.	Дата	Здание - Инфекционное отделение	Стадия	Лист	Листов
Разраб.				Шафикова А.Ю.	30.03.2018		р	6	
Провер.				Шафиков А.Ю.	30.03.2018				
Н.контроль				Шафикова А.Ю.	30.03.2018				
ГИП				Шафиков А.Ю.	30.03.2018				
						План с сетями водопровода В1, В2, Т3		1Ф (000)	

Согласовано	
Инв. № подл.	Взам. инв. №
Подп. и дата	

АксонOMETрическая схема системы В1, В2, Т3



Условные обозначения

- В1 — трубопровод хозяйственно-питьевого водоснабжения;
- В2 — трубопровод противопожарного водоснабжения;
- Т3 — трубопровод горячего водоснабжения;

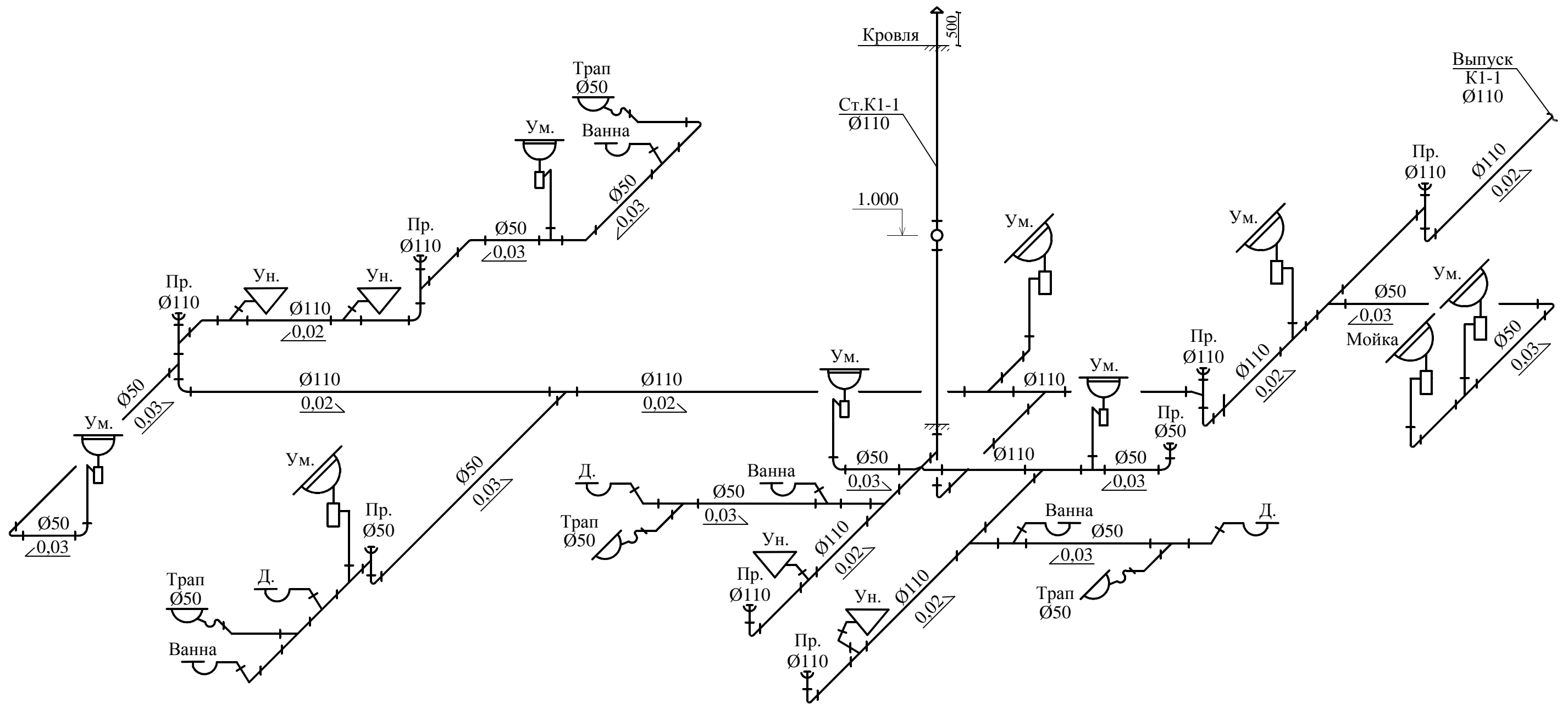
Согласовано

Инв. № подл.	Подп. и дата	Взам. инв. №

1. В местах прохода стояков через перекрытия допускается заделывать цементным раствором на всю толщину перекрытия. При прокладке труб в перекрытии их следует обертывать гидроизоляционным материалом без зазора.
2. При монтаже трубопроводов руководствоваться требованиями СП 40-102-2000 "Проектирование и монтаж трубопроводов систем водоснабжения и канализации из полимерных материалов".
3. В местах прохода через строительные конструкции трубы из полимерных материалов надлежит прокладывать в стальных или пластмассовых гильзах.

105-ИОС-ВК					
Капитальный ремонт инфекционного отделения обособленного подразделения "Михайловская ГБ" ГБУЗ СО "Нижнесергинская ЦРБ" расположенная по адресу: Свердловская область, Нижнесергинский район, г. Михайловск, ул. Кирова 5					
Изм.	Кол. уч.	Лист	№ док.	Подп.	Дата
Разраб.					30.03.2013
Пробер.					30.03.2013
Н.контроль					30.03.2013
ГИП					30.03.2013
Здание - Инфекционное отделение					Стадия
План с стями водопровода В1, В2, Т3					Лист
					Листов
					Р
					7
					1Ф (000)

План с сетями водопровода В1, ТЗ Фрагмент корпуса Оси 10-15



Условные обозначения

— K1 — ТРУБОПРОВОД ХОЗЯЙСТВЕННО-БЫТОВОЙ КАНАЛИЗАЦИИ

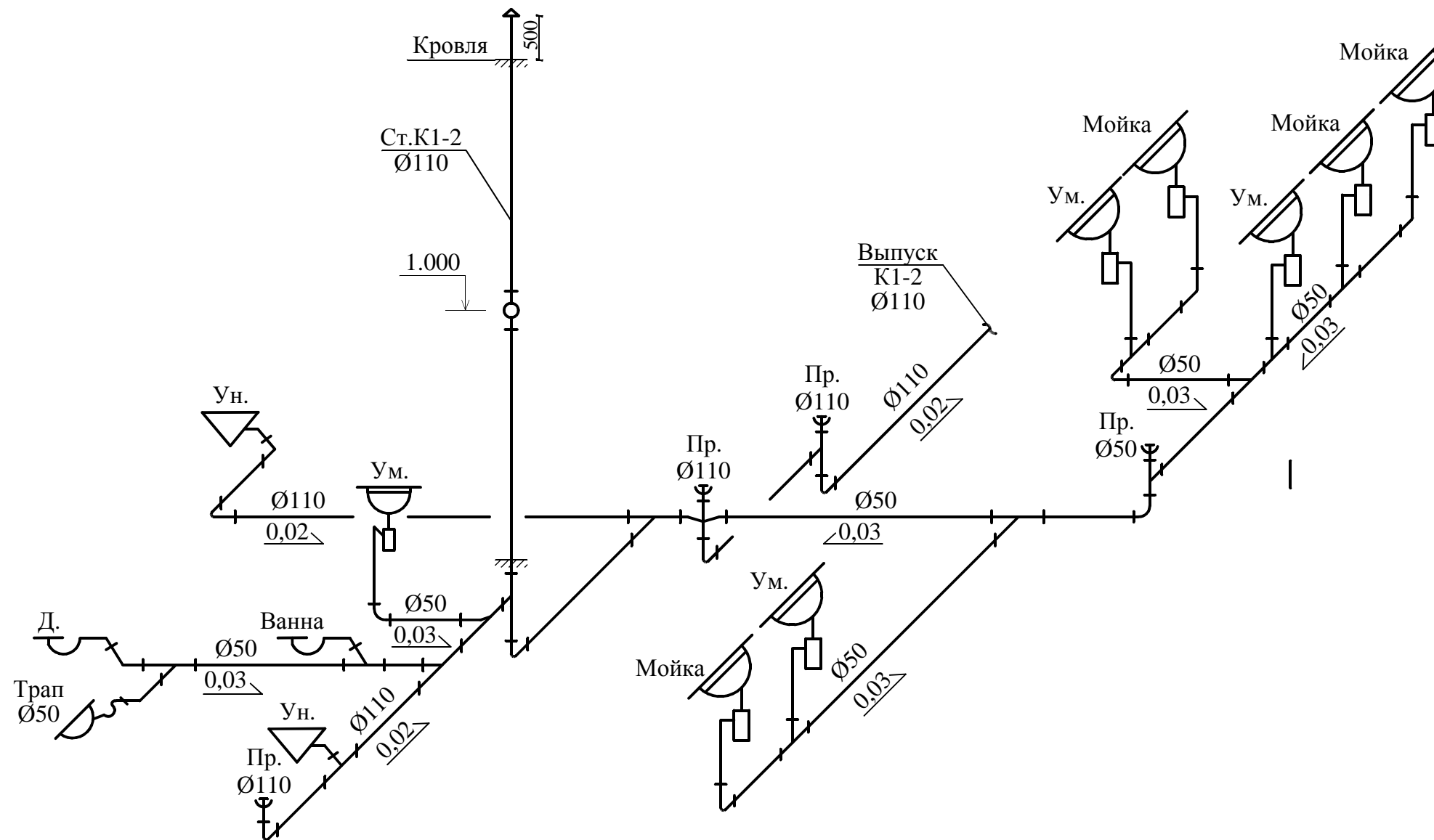
Согласовано

Инв. № подл.	Подп. и дата	Взам. инв. №

1. В местах прохода стояков через перекрытия допускается заделывать цементным раствором на всю толщину перекрытия. При прокладке труб в перекрытии их следует обертывать гидроизоляционным материалом без зазора.
2. При монтаже трубопроводов руководствоваться требованиями СП 40-102-2000 "Проектирование и монтаж трубопроводов систем водоснабжения и канализации из полимерных материалов".
3. В местах прохода через строительные конструкции трубы из полимерных материалов надлежит прокладывать в стальных или пластмассовых гильзах.

						105-ИОС-ВК			
						Капитальный ремонт инфекционного отделения обособленного подразделения "Михайловская ГБ" ГБУЗ СО "Нижнесергинская ЦРБ" расположенная по адресу: Свердловская область, Нижнесергинский район, г. Михайловск, ул. Кирова 5			
Изм.	Кол. уч.	Лист	№ док.	Подп.	Дата	Здание - Инфекционное отделение	Стадия	Лист	Листов
Разраб.				Шафикова А.Ю.	30.03.2013		р	8	
Пробер.				Шафиков А.Ю.	30.03.2013				
Н.контроль				Шафикова А.Ю.	30.03.2013				
ГИП				Шафиков А.Ю.	30.03.2013				
						План с сетями водопровода В1, В2, ТЗ		1Ф (000)	

План с сетями Канализации К1 Фрагмент корпуса Оси 10-16



Условные обозначения

— K1 — трубопровод хозяйственно-бытовой канализации

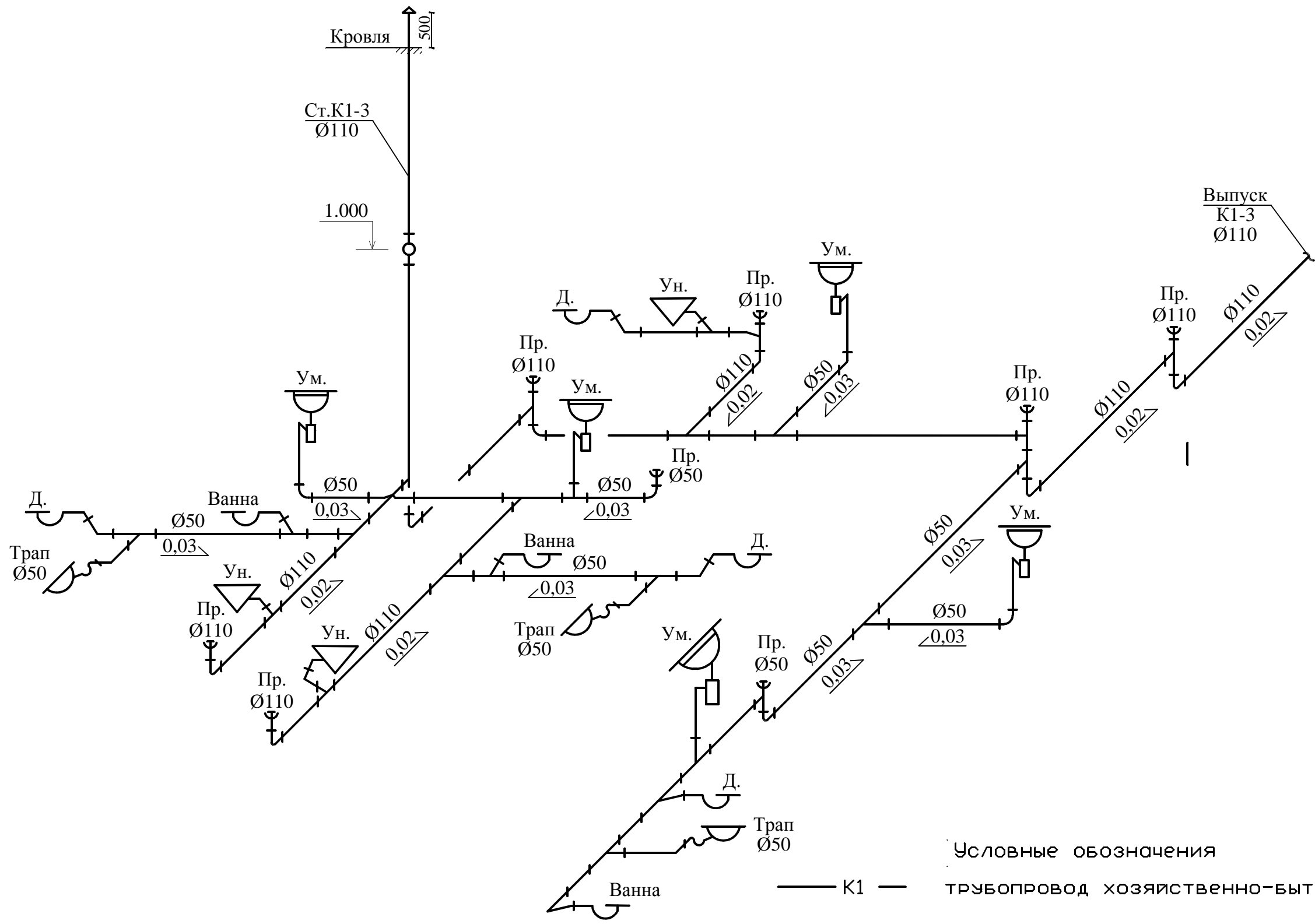
Согласовано

Инв. № подл.	Подп. и дата	Взам. инв. №

1. В местах прохода стояков через перекрытия допускается заделывать цементным раствором на всю толщину перекрытия. При прокладке труб в перекрытии их следует обертывать гидроизоляционным материалом без зазора.
2. При монтаже трубопроводов руководствоваться требованиями СП 40-102-2000 "Проектирование и монтаж трубопроводов систем водоснабжения и канализации из полимерных материалов".
3. В местах прохода через строительные конструкции трубы из полимерных материалов надлежит прокладывать в стальных или пластмассовых гильзах.

						105-ИОС-ВК			
						Капитальный ремонт инфекционного отделения обособленного подразделения "Михайловская ГБ" ГБУЗ СО "Нижнесергинская ЦРБ" расположенная по адресу: Свердловская область, Нижнесергинский район, г. Михайловск, ул. Кирова 5			
Изм.	Кол. уч.	Лист	№ док.	Подп.	Дата	Здание - Инфекционное отделение	Стадия	Лист	Листов
Разраб.				Шафикова А.Ю.	30.03.2013		р	9	
Пробер.				Шафиков А.Ю.	30.03.2013				
Н.контроль				Шафикова А.Ю.	30.03.2013				
ГИП				Шафиков А.Ю.	30.03.2013				
						План с сетями водопровода В1, В2, ТЗ	1Ф (000)		

План с сетями Канализации К1 Фрагмент корпуса Оси 10-16



Условные обозначения
 — K1 — ТРУБОПРОВОД ХОЗЯЙСТВЕННО-БЫТОВОЙ КАНАЛИЗАЦИИ

1. В местах прохода стояков через перекрытия допускается заделывать цементным раствором на всю толщину перекрытия. При прокладке труб в перекрытии их следует обертывать гидроизоляционным материалом без зазора.
2. При монтаже трубопроводов руководствоваться требованиями СП 40-102-2000 "Проектирование и монтаж трубопроводов систем водоснабжения и канализации из полимерных материалов".
3. В местах прохода через строительные конструкции трубы из полимерных материалов надлежит прокладывать в стальных или пластмассовых гильзах.

						105-ИОС-ВК			
						Капитальный ремонт инфекционного отделения обособленного подразделения "Михайловская ГБ" ГБУЗ СО "Нижнесергинская ЦРБ" расположенная по адресу: Свердловская область, Нижнесергинский район, г. Михайловск, ул. Кирова 5			
Изм.	Кол. уч.	Лист	№ док.	Подп.	Дата	Здание - Инфекционное отделение	Стадия	Лист	Листов
Разраб.				Шафикова А.Ю.	30.03.2013		Р	10	
Пробер.				Шафиков А.Ю.	30.03.2013				
Н.контроль				Шафикова А.Ю.	30.03.2013				
ГИП				Шафиков А.Ю.	30.03.2013				
						План с сетями водопровода В1, В2, ТЗ		1Ф (000)	

Спецификация оборудования, изделий и материалов

Позиция	Наименование и техническая характеристика	Тип, марка, обозначение документа, опросного листа	Код оборудования, изделия, материала	Завод-изготовитель	Единица измерения	Количество	Масса единицы кг	Примечания
1	2	3	4	5	6	7	8	9
1	Санитарно-техническое оборудование							
2	Унитаз керамический с низкорасположенным смывным бачком							
3	и горизонтальным выпуском				шт.	8		
4	Чмыбальник керамический 600x500 комплектно с центральным							
5	настольным смесителем, выпуском и дутьлочным сифоном				шт.	17		
6	Мойка из нержавеющей стали				шт.	5		
7	Ванна со смесителем, душевой сеткой, с гибким шлангом,							
8	с сифоном СВПГ				шт.	8		
9	Душевая кабина со смесителем, душевой сеткой, с гибким							
10	шлангом, с сифоном СВПГ				шт.	8		
11	Трап пластмассовый d=50 с вертикальным выпуском				шт.	9		
12								
13	Водоснабжение В1, Т3							
14	Водонагреватель накопительный электрический Bogenje GBU 200 V=200л, U=220В, N=2кВт				шт.	4		
15	Водонагреватель накопительный электрический Bogenje GBF 50UA V=50л, U=220В, N=2кВт				шт.	1		
16	Труба стальная водогазопроводная оцинкованная с весьма усиленной гидроизоляцией Ц-Р-50x3,5мм	ГОСТ 3262-75			п.м.	12,0		
16.1	Труба стальная водогазопроводная оцинкованная с весьма усиленной гидроизоляцией Ц-Р-40x3,5мм	ГОСТ 3262-75	T-612 031	Friatec	п.м.	25,0		
17	Труба стальная водогазопроводная оцинкованная с весьма усиленной гидроизоляцией Ц-Р-32x3,2мм	ГОСТ 3262-75			п.м.	43,0		
18	Труба стальная водогазопроводная оцинкованная с весьма усиленной гидроизоляцией Ц-Р-25x3,2мм	ГОСТ 3262-75			п.м.	83,0		
19	Труба стальная водогазопроводная оцинкованная с весьма усиленной гидроизоляцией Ц-Р-20x2,8мм	ГОСТ 3262-75			п.м.	145,0		

Взам. инв. №
Подп. и дата
Инв. № подл.

						105-ИОС-ВК.С			
						Капитальный ремонт инфекционного отделения обособленного подразделения "Михайловская ГБ" ГБУЗ СО Нижнесергинская ЦРБ" расположенного по адресу: "Свердловская область, Нижнесергинский район, г. Михайловск, ул. Кирова 51			
Изм.	Кол. уст.	Лист	№ док	Подп.	Дата	Здание-Инфекционное отделение	Стадия	Лист	Листов
							Р	1.1	3
ГИП						Шафиков	1Ф (000)		

1	2	3	4	5	6	7	8	9
20								
21	Отвод стальной 90-38x3,0-09Г2С	ГОСТ 17375-2001			шт.	25		
22	Отвод стальной 90-32x3,5-09Г2С	ГОСТ 17375-2001			шт.	50		
23	Отвод стальной 90-26,9x3,2-09Г2С	ГОСТ 17375-2001	VP3448	Tecofi	шт.	102		
24	Переход стальной К-1-60,3x4,0-48,3x3,6-09Г2С	ГОСТ 17378-2001	VP3448	Tecofi	шт.	1		
24.1	Переход стальной К-1-48,3x3,6-42,4x5,0-09Г2С	ГОСТ 17378-2001			шт.	1		
24.2	Тройник стальной Ц-Р-60,3x4,0-42,4x5,0 TS29	ГОСТ 17376-2001			шт.	2		
24.3	Тройник стальной Ц-Р-48,3x3,6-42,4x5,0 TS29	ГОСТ 17376-2001			шт.	2		
26	Тройник стальной Ц-Р-42,4x5,0-42,4x5,0 TS29	ГОСТ 17376-2001			шт.	1		
26.1	Тройник стальной Ц-Р-42,4x5,0-33,7x4,0 TS29	ГОСТ 17376-2001			шт.	8		
	Тройник стальной Ц-Р-42,4x5,0-26,9x3,2 TS29	ГОСТ 17376-2001			шт.	6		
26.2	Тройник стальной Ц-Р-33,7x4,0-33,7x4,0 TS29	ГОСТ 17376-2001			шт.	8		
26.3	Тройник стальной Ц-Р-33,7x4,0-26,9x3,2 TS29	ГОСТ 17376-2001			шт.	92		
26.4	Кран шаровый латунный PN 10 dy=32мм				шт.	6		
26.5	Кран шаровый латунный PN 10 dy=25мм				шт.	10		
26.6	Кран шаровый латунный PN 10 dy=20мм				шт.	84		
26.7	Обратный клапан латунный PN 10 dy=25мм				шт.	5		
	Теплоизоляция из вспененного ППУ δ=6мм на трубу dy=50				п.м.	12,0		
27.1	Теплоизоляция из вспененного ППУ δ=6мм на трубу dy=40				п.м.	25,0		
27.2	Теплоизоляция из вспененного ППУ δ=6мм на трубу dy=32				п.м.	43,0		
27.3	Теплоизоляция из вспененного ППУ δ=6мм на трубу dy=25				п.м.	46,0		
	Теплоизоляция из вспененного ППУ δ=13мм на трубу dy=25				п.м.	37,0		
28.1	Металлический хомут для крепления трубы dy=25				шт.	40		
28.2								
28.3								
	Кран поливочный dy=15				шт.	4		
25	Жирная глина для заделки пространства гильз				кг	0,8		
25.1								
25.2	Противопожарный водопровод В2							
25.3	Труба стальная электросварная прямошовная с весьма усиленной гидроизоляцией 57x3,0мм	ГОСТ 10704-2001			п.м.	50,0		

Взам. инв. №
Подп. и дата
Инв. № подл.

Изм.	Кол.	Лист	№ док.	Подпись	Дата

105-ИОС-ВК.С

1	2	3	4	5	6	7	8	9
25.4	Отвод стальной 90-57x3,0-09Г2С	ГОСТ 17375-2001			шт.	5		
25.5	Тройник стальной Ц-Р-57,0x3,0-57,0x3,0 TS29	ГОСТ 17376-2001			шт.	1		
25.6	Кран пожарный комплект состоит:				комп.	2		
	а) клапан пожарный ϕ 50 ТУ 26-07-225-78	1Б1р			шт.	2		
	б) головка соединительная ГОСТ 23856-89	ГР-50			шт.	2		
	в) ствол пожарный ручной ГОСТ 9923-80*	ГМ-50			шт.	2		
	г) рукав пожарный напорный L=20м ϕ 50 ГОСТ 472-75*	РС-50			шт.			
	д) шкаф пожарный навесной закрытый ШПК-Пульс-310Н				шт.			
	Металлический хомут для крепления трубы $d_u=50$				шт.	4		
	Жирная глина для заделки пространства гильз				кг	0,2		
	Канализация К1							
	Трубы канализационные раструбные в комплекте с манжетами уплотнительными кольцами ПП ϕ 110				п.м.	105,0		
	Трубы канализационные раструбные в комплекте с манжетами уплотнительными кольцами ПП ϕ 50				п.м.	56,0		
	Переход ϕ 110x50				шт.	2		
	Тройник ϕ 110x110x110				шт.	27		
	Тройник ϕ 110x50x110				шт.	17		
	Тройник ϕ 50x50x50				шт.	31		
	Прочистка ϕ 110				шт.	15		
	Прочистка ϕ 50				шт.	5		
	Ревизия ϕ 110				шт.	3		

Взам. инв. №
 Подп. и дата
 Инв. № подл.

Изм.	Кол.	Лист	№ док.	Подпись	Дата
------	------	------	--------	---------	------

105-ИОС-ВК.С