

ИП Самдинов Раиль Рашидович

Архитектурно-строительные решения

перепланировка нежилого помещения, студии современной хореографии ЯРКО

Объект по адресу:

Московская область, г. Москва, ул. Новопетровская, д. 6

Исполнитель

ИП Самдинов Раиль Рашидович

ГИП

Р.Р. Самдинов

Москва 2022 г.

Содержание

Лист	Наименование	Примечание
1	Содержание	
2	Пояснительная записка	
3	Пояснительная записка	
4	Пояснительная записка	
5	Пояснительная записка	
6	Пояснительная записка	
7	Пояснительная записка	
8	Пояснительная записка	
9	Обмерный план	
10	План демонтажа	
11	План вновь возводимых перегородок	
12	План полов	
13	План потолков	

Текстовая часть

а) Описание и обоснование внешнего и внутреннего вида объекта ремонта, его пространственной, планировочной и функциональной организации.

Раздел «Архитектурные решения», разработан на основании:

- технического задания на выполнение проектных работ.
- Действующих нормативных Документов.

Здание располагается: г. Москва, ул. Новопетровская д.6

Характеристика здания:

- этажность – 3-х этажное здание; помещения ремонтных работ находятся внутри Торгового центра
- степень огнестойкости здания I
- класс конструктивной пожарной опасности здания С0
- класс по функциональной пожарной опасности Ф 3.1
- уровень ответственности здания нормальный

Объемно – планировочные решения определены габаритами помещений, их конструктивной схемой, функциональным назначением, заданием на проектирование.

б) Обоснование принятых объемно – пространственных и архитектурно-художественных решений.

Помещения, которые планируется отремонтировать согласно проекту, находятся на 3-м этаже.

Двери наружные ширина в свету с навешенной дверью 0,9 м, высота не менее 1,9 м. Из помещений 2,3 ширина дверей 1,1 м, высота не менее 1,9. Двери, выходящие на улицу не заменяются и остаются на своих местах (ст. 89 Федерального закона от 22.07.2008 №123-АР)

Двери внутренние – деревянные. Дверные проёмы вновь образованные в результате строительства стен, будут иметь ширину в свету с навешенной дверью не менее чем 0,9 м., и в высоту в свету не менее 1,9 м. (п.4.1.4, 4.2.18, 4.2.19 СП 1.13130.2020).

В помещение будет находиться не более 50 человек.

в) Технологические и объёмно-планировочные решения.

1. Рабочая Документация выполнена в соответствии с требованиями СНиП и Другими нормативными Документами, Действующими на территории РФ.
2. Ремонтные работы необходимо выполнять силами специализированных организаций, имеющих лицензии на отдельные виды Деятельности.
3. Перед выполнением работ необходимо предусмотреть меры по технике безопасности.
4. Электротехнические работы проводить в строгом соответствии с требованиями правил эксплуатации электроустановок (ПУЭ).

Согласовано

Взсм. инв. №

Подп. и дата

Инв. № подл.

Изм.	Кол.уч.	Лист	№ док.	Подп.	Дата			
						Пояснительная записка		
						Стадия	Лист	Листов
						П	2	13
						ИП Сатдинов Р.Р.		

5. Работы проводить без нарушения существующих конструкций и инженерных систем. Запрещается раскрепление строительных конструкций (в т.ч. каркаса подвесного потолка) и косметологического оборудования к инженерным коммуникациям.

- Отверстия в местах прохождения инженерных коммуникаций через ограждающие стены, равно как и отверстия не используемые, заделать огнестойкой (негорючей, огнеупорной) пеной со степенью огнестойкости в 60 минут.
- При отделке помещений использовать материалы с сертификатами соответствия. – Использование виниловых и аналогичных пленок запрещено.
- Применяемые строительные и отделочные материалы Должны иметь сертификаты пожарной безопасности или протоколы огневых испытаний по стандартам РФ.
- Оборудование не должно загоразивать Дымоприемные и переточные решетки, сервисные люки в подвесных потолках и внутренних перегородках.

з) Описание и обоснование использованных композиционных приемов при оформлении фасадов и интерьеров.

Данным проектом фасады и наружная отделка здания не затрагивается проектом ремонта.

д) Описание решений по отделке помещений основного, вспомогательного, обслуживающего и технического назначения.

Цветовые решения Выполнены в соответствии с Дизайн- проектом.

Стены:

- окраска водоземлюсионной краской бежевого, белого, черного цвета по стенам;
- перегородки улучшенная окраска водоземлюсионной краской бежевого, белого, черного цвета по стенам из ГКЛ.

Все отделочные материалы имеют сертификаты безопасности, в том числе обеспечивают необходимую степень горючести.

Потолки:

- во всех помещениях – покраска, в санузлах – Армстронг.

Полы:

- Линолеум, плитка, ковролин, согласно соответствующих листов проекта.

В помещении санузлов финишная отделка пола – керамогранитная плитка 600х600 мм, наклеенная на пол. Применение отделочных материалов должно быть не ниже: для покрытий пола – Г2, В2, Д3, Т3, РП2; для отделки стен, потолков и заполнения подвесных потолков – Г2, В3, Д2, Т2. Применять материалы не ниже указанных параметров. Деревянные элементы (при наличии) обработать антипиренами силами специализированной организации подтвержденные сертификатом.

В помещениях 9, 10, 11 перед началом монтажа напольных покрытий, сделать наплавленную гидроизоляцию, с высотой захода на стены на высоту 150 мм.

Предусмотреть демонтаж пола (стяжки) в помещениях 9, 10, 11 на глубину не менее 5 см, для обеспечения возможности монтажа наплавленной гидроизоляции, плиточного клея, керамогранита и выхода на уровень чистого пола в данных помещениях, в соответствии с СП 29.13330.2011 ПОЛЫ пункт 7,2.

Взам. инв. №									
	Подп. и дата								
Инв. № подл.	Пояснительная записка						Стадия	Лист	Листов
							П	3	13
						ИП Сатдинов Р.Р.			

ж) Описание архитектурных решений, обеспечивающих естественное освещение помещений с постоянным пребыванием людей.

Проектом предусмотрен уровень освещения соответствующий санитарным нормам и правилам. Все основные помещения с постоянным пребыванием людей имеют освещение и отвечают требованиям СП52.13330.2016 (СНиП 23-05.95*) «Естественное и искусственное освещение»

Объемно - планировочные показатели:

- общая площадь, (м²) - 298,15

Автоматическая пожарная сигнализация будет выполнена с учетом выполненной перепланировки помещений офиса (ст.83 Федерального закона от 22.07.2008 №123-ФЗ «Технический регламент о требованиях пожарной безопасности»)

Согласовано																		
Взам. инв. №																		
Подп. и дата																		
Инв. № подл.																		
	Изм.	Кол.уч.	Лист	№ док.	Подп.	Дата	Пояснительная записка						Стадия	Лист	Листов			
													П	4	13			
													ИП Сатдинов Р.Р.					

ВЫПИСКА ИЗ РЕЕСТРА ЧЛЕНОВ САМОРЕГУЛИРУЕМОЙ ОРГАНИЗАЦИИ

«08» октября 2021 г.

№ 12515

Саморегулируемая организация Союз проектных организаций «ПроЭк» (СРО Союз «ПроЭк»)

СРО, основанные на членстве лиц, осуществляющих подготовку проектной документации

105064, г. Москва, ул. Старая Басманная, д.14/2, строение 4,

<http://sro-proek.ru>, sro-proek@mail.ru

Регистрационный номер в государственном реестре саморегулируемых организаций

СРО-П-185-16052013

выдана Индивидуальному предпринимателю САТДИНОВ РАВИЛЬ РАШИДОВИЧ

Наименование	Сведения
1. Сведения о члене саморегулируемой организации:	
1.1. Полное и (в случае, если имеется) сокращенное наименование юридического лица или фамилия, имя, (в случае, если имеется) отчество индивидуального предпринимателя	Индивидуальный предприниматель САТДИНОВ РАВИЛЬ РАШИДОВИЧ
1.2. Идентификационный номер налогоплательщика (ИНН)	772319238213
1.3. Основной государственный регистрационный номер (ОГРН) или основной государственный регистрационный номер индивидуального предпринимателя (ОГРНИП)	321774600517522
1.4. Адрес места нахождения юридического лица	109651, МОСКВА Г, Б-Р НОВОЧЕРКАССКИЙ, ДОМ 15, КВ. 46
1.5. Место фактического осуществления деятельности (только для индивидуального предпринимателя)	109651, МОСКВА Г, Б-Р НОВОЧЕРКАССКИЙ, ДОМ 15, КВ. 46
2. Сведения о членстве индивидуального предпринимателя или юридического лица в саморегулируемой организации:	
2.1. Регистрационный номер члена в реестре членов саморегулируемой организации	1949

Наименование	Сведения
2.2. Дата регистрации юридического лица или индивидуального предпринимателя в реестре членов саморегулируемой организации (число, месяц, год)	8 октября 2021 г.
2.3. Дата (число, месяц, год) и номер решения о приеме в члены саморегулируемой организации	8 октября 2021 г., №1222
2.4. Дата вступления в силу решения о приеме в члены саморегулируемой организации (число, месяц, год)	8 октября 2021 г.
2.5. Дата прекращения членства в саморегулируемой организации (число, месяц, год)	---
2.6. Основания прекращения членства в саморегулируемой организации	---

3. Сведения о наличии у члена саморегулируемой организации права выполнения работ:

3.1. Дата, с которой член саморегулируемой организации имеет право выполнять инженерные изыскания, осуществлять **подготовку проектной документации**, строительство, реконструкцию, капитальный ремонт, снос объектов капитального строительства по договору подряда на выполнение инженерных изысканий, **подготовку проектной документации**, по договору строительного подряда, по договору подряда на осуществление сноса (нужное выделить):

в отношении объектов капитального строительства (кроме особо опасных, технически сложных и уникальных объектов, объектов использования атомной энергии)	в отношении особо опасных, технически сложных и уникальных объектов капитального строительства (кроме объектов использования атомной энергии)	в отношении объектов использования атомной энергии
8 октября 2021 г.	---	---

3.2. Сведения об уровне ответственности члена саморегулируемой организации по обязательствам по договору подряда на выполнение инженерных изысканий, **подготовку проектной документации**, по договору строительного подряда, по договору подряда на осуществление сноса, и стоимости работ по одному договору, в соответствии с которым указанным членом внесен взнос в компенсационный фонд возмещения вреда (нужное выделить):

а) первый	Есть	стоимость работ по договору не превышает 25 000 000 рублей
б) второй	---	стоимость работ по договору не превышает 50 000 000 рублей
в) третий	---	стоимость работ по договору не превышает 300 000 000 рублей
г) четвертый	---	стоимость работ по договору составляет 300 000 000 рублей и более

Наименование		Сведения
д) пятый	---	---
е) простой	---	---

3.3. Сведения об уровне ответственности члена саморегулируемой организации по обязательствам по договору подряда на выполнение инженерных изысканий, **подготовку проектной документации**, по договору строительного подряда, по договору подряда на осуществление сноса, заключенным с использованием конкурентных способов заключения договоров, и предельному размеру обязательств по таким договорам, в соответствии с которым указанным членом внесен взнос в компенсационный фонд обеспечения договорных обязательств (нужное выделить):

а) первый	---	предельный размер обязательств по договорам не превышает 25 000 000 рублей
б) второй	---	предельный размер обязательств по договорам не превышает 50 000 000 рублей
в) третий	---	предельный размер обязательств по договорам не превышает 300 000 000 рублей
г) четвертый	---	предельный размер обязательств по договорам составляет 300 000 000 рублей и более
д) пятый	---	---

4. Сведения о приостановлении права выполнять инженерные изыскания, осуществлять **подготовку проектной документации**, строительство, реконструкцию, капитальный ремонт, снос объектов капитального строительства:

4.1. Дата, с которой приостановлено право выполнения работ (число, месяц, год)	---
4.2. Срок, на который приостановлено право выполнения работ	---

Директор



А.С. Утюгов

**СИСТЕМА ДОБРОВОЛЬНОЙ СЕРТИФИКАЦИИ
СИСТЕМ МЕНЕДЖМЕНТА
«Генеральный альянс региональных стандартов»**



СЕРТИФИКАТ СООТВЕТСТВИЯ

№ РОСС RU.31381.04ИБИ0/СМК.08011

Срок действия с 06.10.2021 г. по 06.10.2024 г.

ОРГАН ПО СЕРТИФИКАЦИИ
ОБЩЕСТВО С ОГРАНИЧЕННОЙ ОТВЕТСТВЕННОСТЬЮ
«ГЕНЕРАЛЬНЫЙ АЛЬЯНС РЕГИОНАЛЬНЫХ СТАНДАРТОВ»
115093, г. Москва, ул. Люсиновская, д. 36, стр. 1, эт. 5, комн. 3А



СЕРТИФИКАТ СООТВЕТСТВИЯ

Выдан **Индивидуальному предпринимателю Сатдинову Равилу
Рашидовичу**
109651, г. Москва, Новочеркасский б-р, д. 15, кв. 46
ИНН 772319238213

НАСТОЯЩИЙ СЕРТИФИКАТ УДОСТОВЕРЯЕТ:

Система менеджмента качества применительно к выполнению работ по подготовке проектной документации объектов капитального строительства, которые оказывают влияние на безопасность объектов капитального строительства

**СООТВЕТСТВУЕТ ТРЕБОВАНИЯМ
ГОСТ Р ИСО 9001-2015**

Система сертификации «ГЕНЕРАЛЬНЫЙ АЛЬЯНС РЕГИОНАЛЬНЫХ СТАНДАРТОВ» зарегистрирована в едином реестре систем добровольной сертификации ФЕДЕРАЛЬНОГО АГЕНТСТВА ПО ТЕХНИЧЕСКОМУ РЕГУЛИРОВАНИЮ И МЕТРОЛОГИИ
Регистрационный № РОСС RU.31381.04ИБИ0 от 16.09.2015 г.

Настоящий Сертификат обязывает организацию поддерживать состояние выполняемых работ в соответствии с вышеуказанным стандартом, что будет находиться под контролем органа по сертификации системы «ГЕНЕРАЛЬНЫЙ АЛЬЯНС РЕГИОНАЛЬНЫХ СТАНДАРТОВ» и подтверждаться при прохождении ежегодного инспекционного контроля



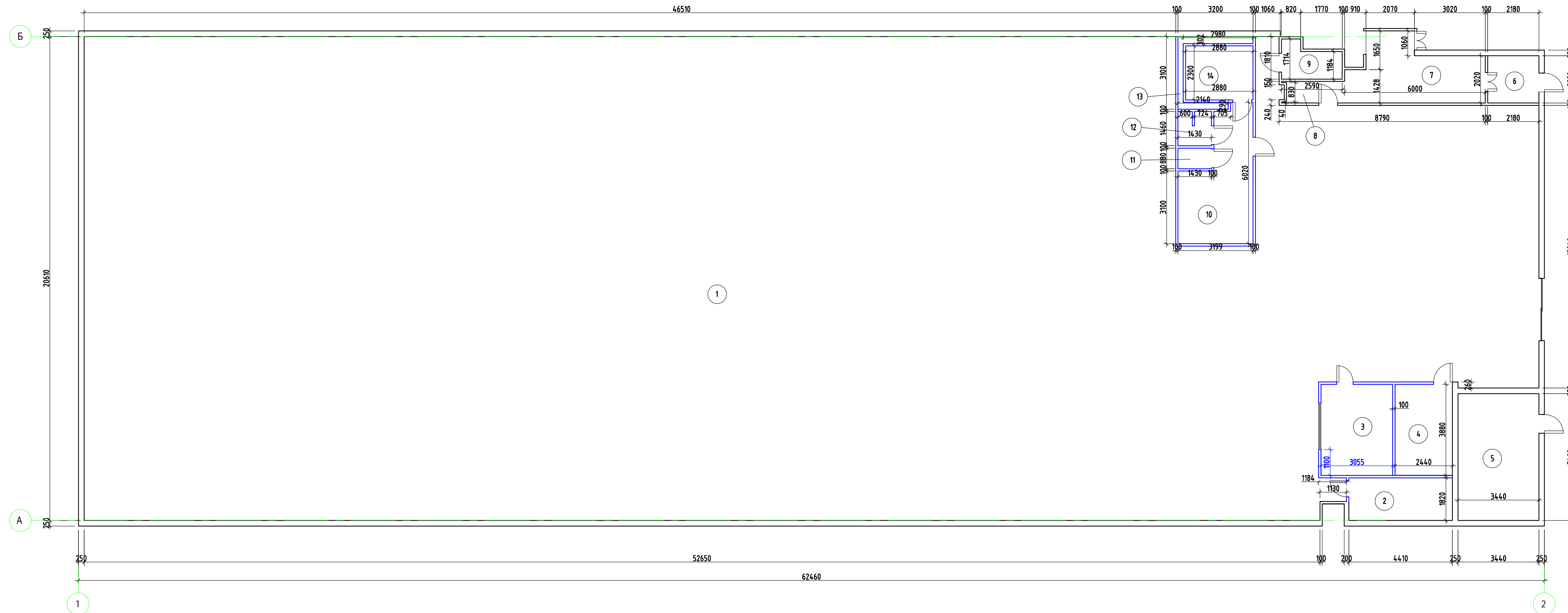
Руководитель органа

Эксперт

Пономарева О.Ю.

Осипова Н.А.

Планировочное решение



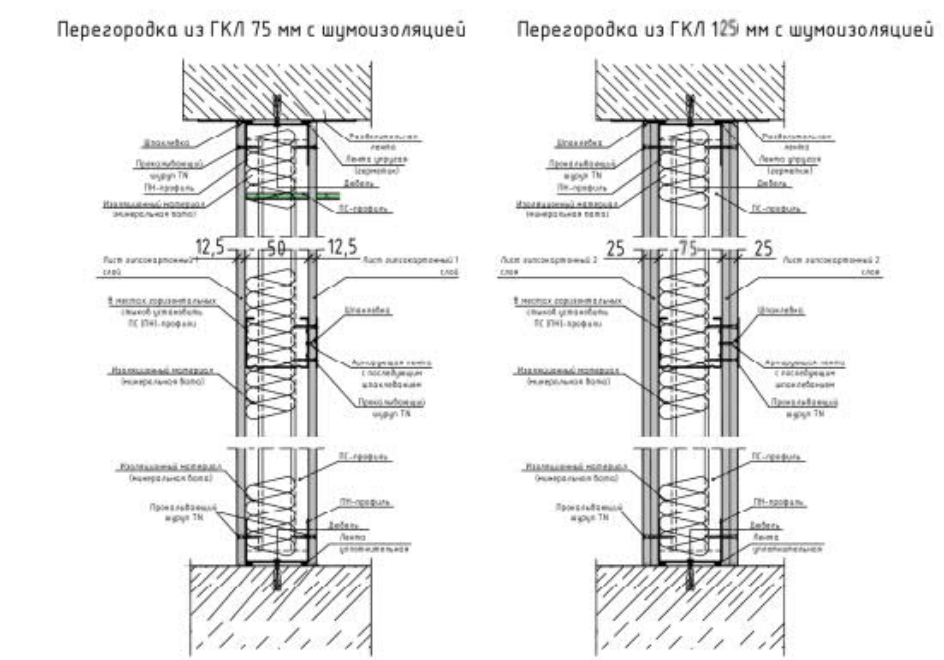
Экспликация помещений		
Номер помещения	Наименование	Площадь, м²
1	Склад	1161,66
2	Архив	8,02
3	Начальник склада	11,85
4	Комната отдыха	9,49
5	Электрощитовая	18,68
6	Холл	4,40
7	Холл	13,75
8	Холл	2,20
9	Туалет	3,50
10	Раздевалка/кладовка	14,52
11	Подсобное помещение	1,25
12	Туалет	2,02
13	Коммуникации	2,15
14	Душевая	6,62
Общая площадь		1260,11 м²

Фактические размеры могут не совпадать с чертежом. Строителям согласовать на месте с заказчиком.

Условные обозначения:

- Стена наружная - Кирпич - 250 мм
- Внутренние перегородки - 75 мм - 50 каркас + 12,5 лист ГКЛ с каждой стороны
- вновь монтируемые перегородки

Вертикальный разрез схема

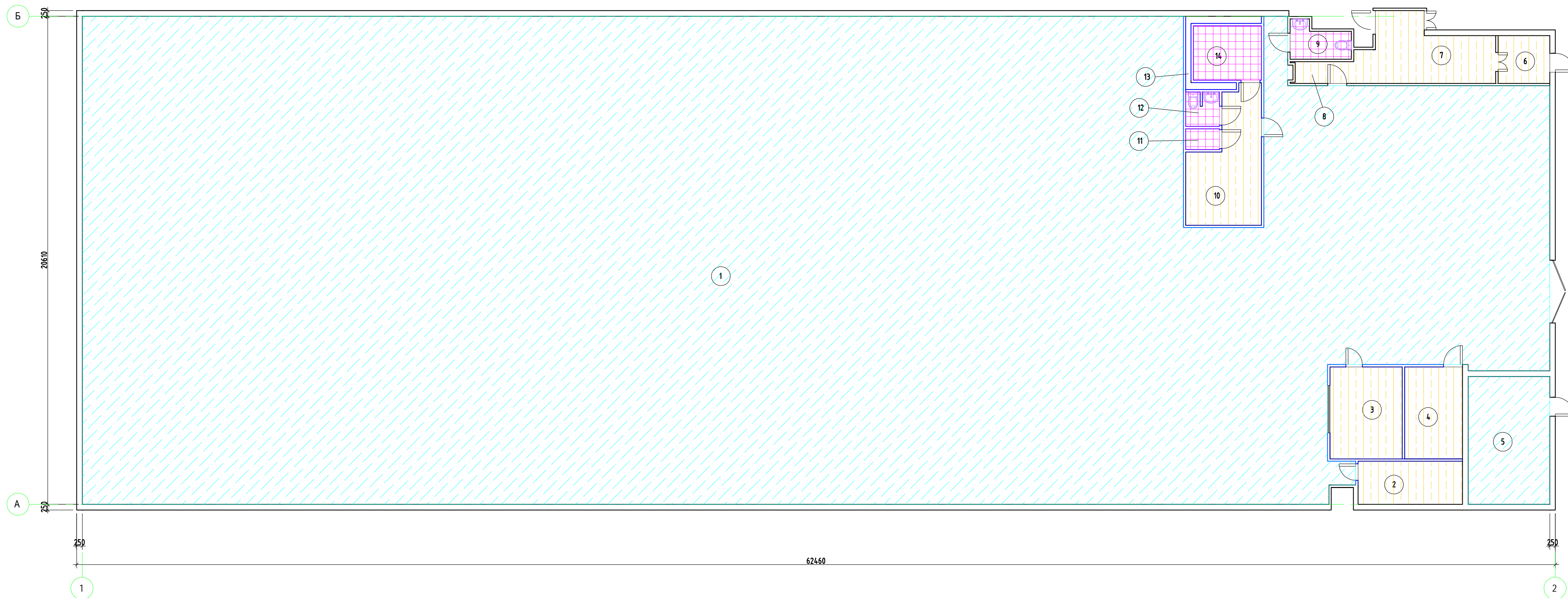


- Фактические размеры необходимо проверить по месту
- Строителям согласовать на месте с заказчиком.

Изм.						Коп.						Лист						№ док.						Подпись						Дата					
Планировочное решение склада г. Москва ул. Дорожная д.3 корп. 6																																			
Планировочное решение												Стадия П		Лист		Листов																			
Обмерный план												ИП Сатринов Р.Р.																							

Согласовано	
Имя, № подл.	
Подп. и дата	
Взам. инв. №	

План полов



Экспликация помещений

Номер помеще-ния	Наименование	Площадь, м²
1	Склад	1161,66
2	Архив	8,02
3	Начальник склада	11,85
4	Комната отдыха	9,49
5	Электрощитовая	18,68
6	Холл	4,40
7	Холл	13,75
8	Холл	2,20
9	Туалет	3,50
10	Раздевалка/кладовка	14,52
11	Подсобное помещение	1,25
12	Туалет	2,02
13	Коммуникации	2,15
14	Душевая	6,62
Общая площадь		1260,11 м²

- Условные обозначения:
- Стена наружная - Кирпич - 250 мм
 - Внутренние перегородки - 75 мм - 50 каркас + 12,5 лист ГКЛ с каждой стороны
 - вновь монтируемые перегородки
 - Полиуретан-цементное покрытие
 - Керамогранитная плитка
 - Линолеум

- Фактические размеры необходимо проверить по месту
- Строителям согласовать на месте с заказчиком.

Согласовано
Имя, № подл.
Подп. и дата
Взам. инв. №

Планировочное решение склада					
г. Москва ул. Дорожная д.3 корп. 6					
Изм.	Коп.	Лист	№ док.	Подпись	Дата
Планировочное решение				Стадия	Лист
				П	
План полов				ИП Саткиев Р.Р.	

План потолка



Экспликация помещений		
Номер помещения	Наименование	Площадь, м²
1	Склад	1161,66
2	Архив	8,02
3	Начальник склада	11,85
4	Комната отдыха	9,49
5	Электрощитовая	18,68
6	Холл	4,40
7	Холл	13,75
8	Холл	2,20
9	Туалет	3,50
10	Раздевалка/кладовка	14,52
11	Подсобное помещение	1,25
12	Туалет	2,02
13	Коммуникации	2,15
14	Душевая	6,62
Общая площадь		1260,11 м²

- Условные обозначения:
- Стена наружная - Кирпич - 250 мм
 - Внутренние перегородки - 12,5 лист ГКЛ с каждой стороны
 - вновь монтируемые перегородки
 - Подвесной потолок

- Фактические размеры необходимо проверить по месту
- Строителям согласовать на месте с заказчиком.

Планировочное решение склада					
г. Москва ул. Дорожная д.3 корп. 6					
Планировочное решение			Стадия	Лист	Листов
			П		
План потолка			ИП Сатриков Р.Р.		

Согласовано	
Изм. № подл.	
Лист	
Полн. и дата	
Взам. инв. №	