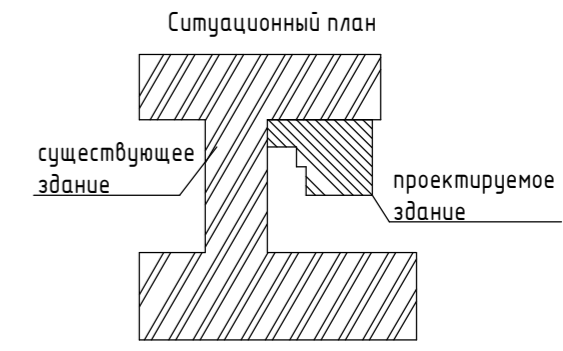
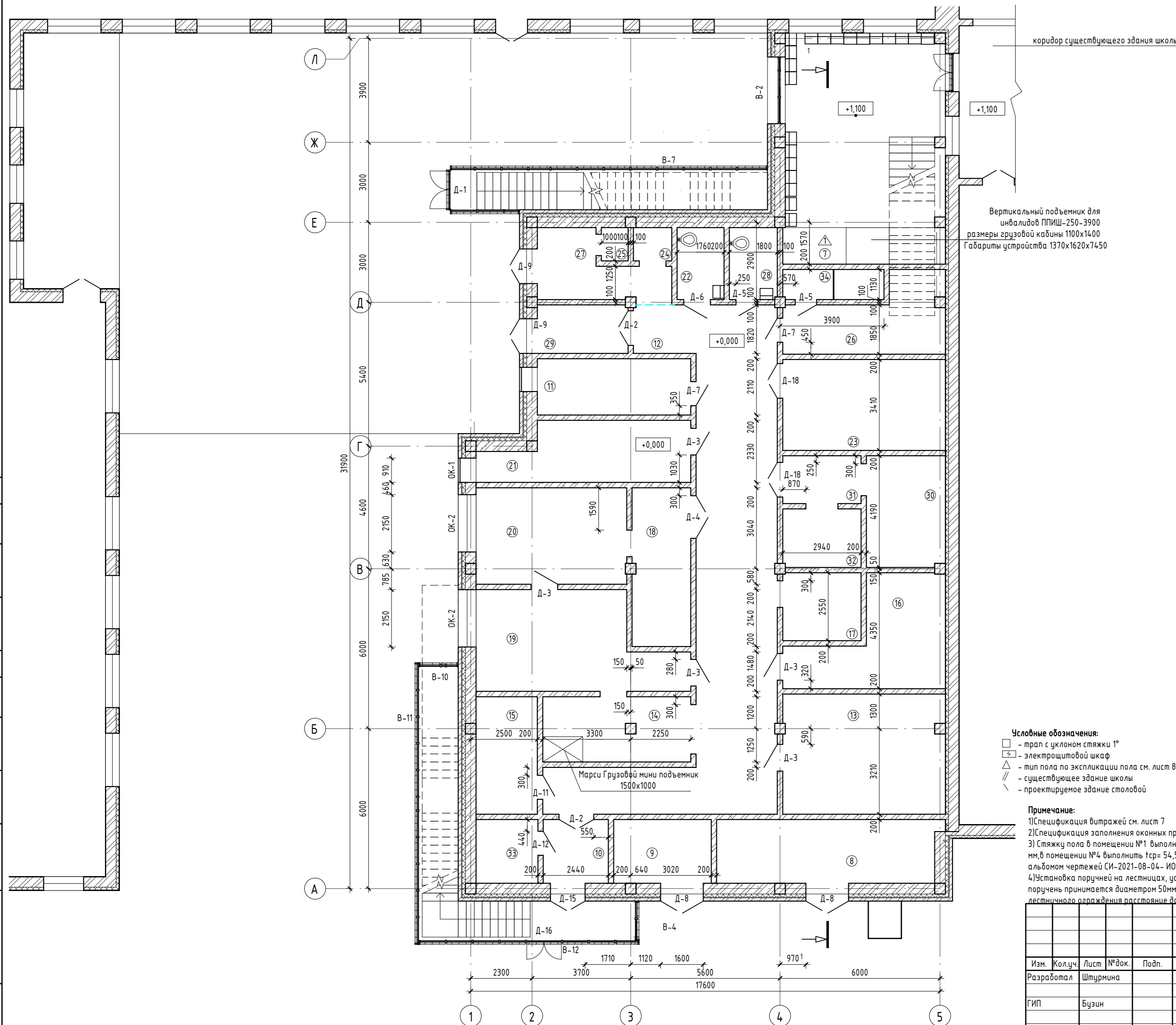


План первого этажа на отметке 0,000

M1:100



Экспликация помещений

Номер помещения	Наименование	Площадь, м <sup>2</sup>	Кат. помещения
7	Переход	51,68	
8	Вент. камера	19,63	Д
9	Техническое помещение	8,75	В4
10	Тамбур	5,83	
11	Кабинет зав. производством	12,13	
12	Коридор	72,59	
13	Мясо-рыбный цех	27,31	Д
14	Загрузочная	13,44	
15	Уборочный инвентарь	10,14	В4
16	Цех тестовой заготовки		Д
17	Моечная посуды	7,50	
18	Кладовая овощей	13,05	Д
19	Овощной цех	25,14	Д
20	Цех первичной обработки	20,45	Д
21	Догоготовочный цех	16,07	Д
22	Сан. узел для МГН	4,75	
23	Кладовая сухих продуктов	20,80	Д
24	Помещение хранения тары	1,80	Д
25	Хранение отходов	1,25	
26	Комната персонала	13,91	
27	Загрузочная	9,72	
28	Сан. узел	4,85	
29	Тамбур	6,19	
30	Низкотемпературная холодильная камера t=-18	30,24	Д
31	Тамбур	5,28	
32	Среднетемпературная холодильная камера t=+1	6,44	Д
33	Электрощитовая	5,54	В4
34	Душевая	4,28	

- Условные обозначения:**
- - трап с уклоном стяжки 1°
  - ⊞ - электрощитовой шкаф
  - △ - тип пола по экспликации пола см. лист 8,9
  - существующее здание школы
  - - - проектируемое здание столовой

**Примечание:**

- 1) Спецификация витражей см. лист 7
- 2) Спецификация заполнения оконных проемов см. лист 7, спецификация заполнения дверных проемов см. лист 13
- 3) Стяжку пола в помещении №1 выполнить t<sub>ср</sub> = 119 мм, в помещении №2 выполнить t<sub>ср</sub> = 115 мм, в помещении №3 выполнить t<sub>ср</sub> = 57 мм, в помещении №4 выполнить t<sub>ср</sub> = 54,5 мм, стяжки выполнить с уклоном, разработка трапа выполняется в соответствии с альбомом чертежей СИ-2021-08-04 - ИОС 5.8
- 4) Установка поручней на лестницах, установленных в витражных переходах, осуществляется с боковым креплением, верхний поручень принимается диаметром 50мм, стойки, горизонтальные поручни принимаются диаметром - 38мм. От витражной стены до лестничного ограждения расстояние должно быть не менее 40мм.

СИ-2021-08-04 - АР					
Строительство пристройки к столовой к МБОУ "СОШ №51" по адресу: г. Улан-Удэ, ул. Гагарина, 12.					
Изм.	Кол.уч.	Лист	№ док.	Подп.	Дата
Разработал	Штурмина				
ГИП	Бузин				
П					5
Листов					5
План 1-го этажа на отметке 0,000, Экспликация помещений					000 "СИСТЕМИНЖИРИНГ"

Согласовано

Согласовано

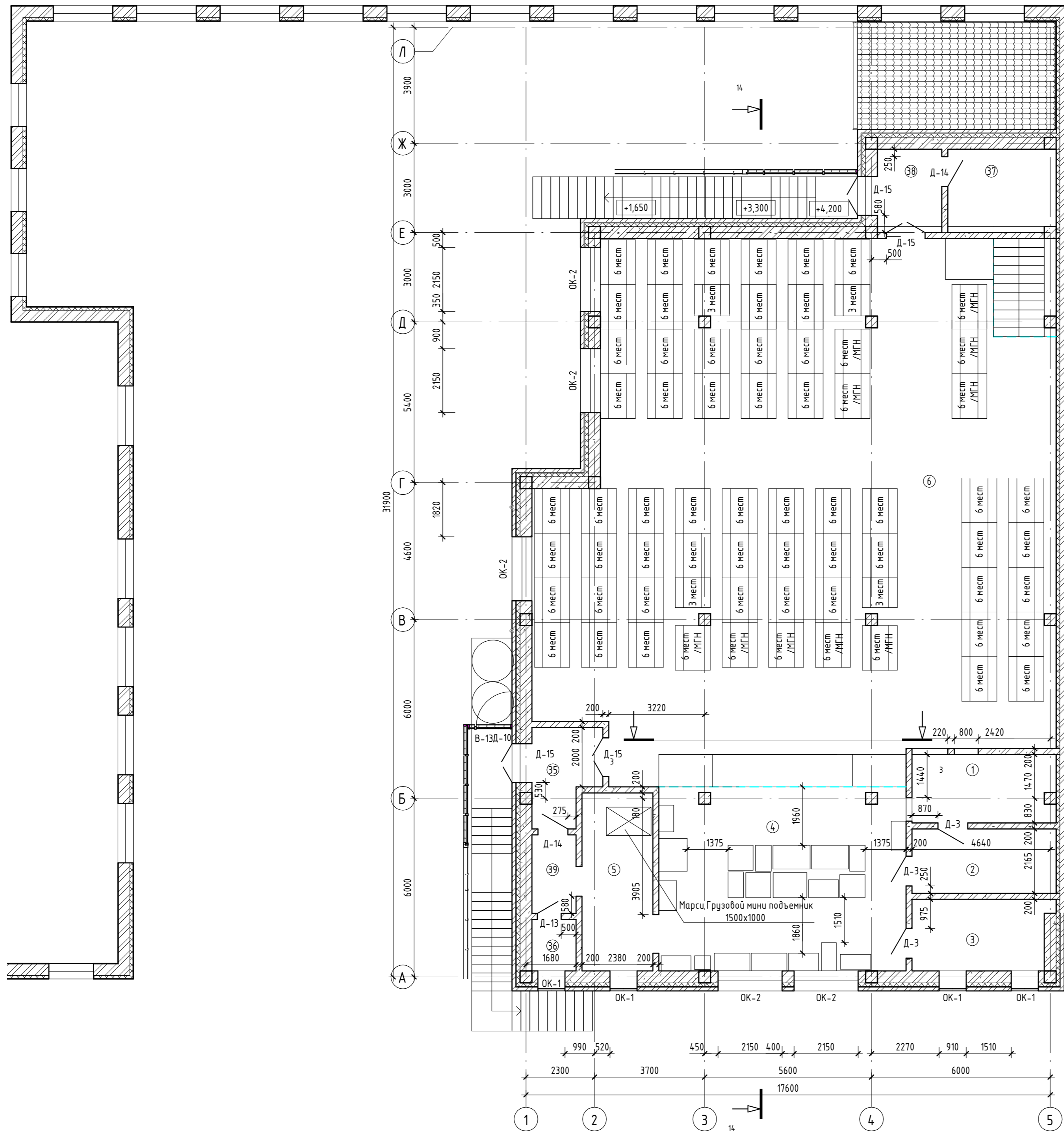
Взам. инб. №

Подп. и дата

Инв. № подл.

План второго этажа на отметке 3,600

M1:100



Экспликация помещений

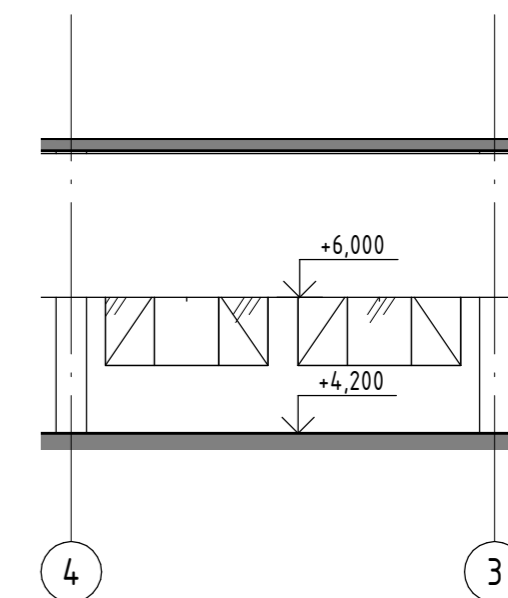
Номер помещения	Наименование	Площадь, м <sup>2</sup>	Кат. помещения
1	Моечная столовой посуды	10,97	
2	Моечная кухонной посуды	10,48	
3	Холодный цех	10,68	Д
4	Горячий цех	50,97	Г
5	Загрузочная	14,23	
6	Столовая	284,96	
35	Тамбур- шлюз	6,85	
36	Комната уборочного инвентаря	2,56	В4
37	Зона безопасности МГН	10,11	
38	Тамбур-шлюз	6,05	
39	Коридор	3,91	

Спецификация подоконных досок

ПД-1	ГОСТ 30673-2013	Доска подоконная ПВХ белая 600x910	10
ПД-2	ГОСТ 30673-2013	Доска подоконная ПВХ белая 600x2150	10

Разрез 3-3

M1:100



Условные обозначения:

- - трап с уклоном стяжки 1°
- ⊞ - электрощитовой шкаф
- △ - тип пола по экспликации пола

Примечания:

1) Спецификация элементов заполнения оконных проемов см. лист 7, спецификация заполнения дверных проемов см. лист 13

СИ-2021-08-04 - АР

Строительство пристрой к столовой к МБОУ "СОШ №51" по адресу: г. Улан-Удэ, ул. Гагарина, 12.

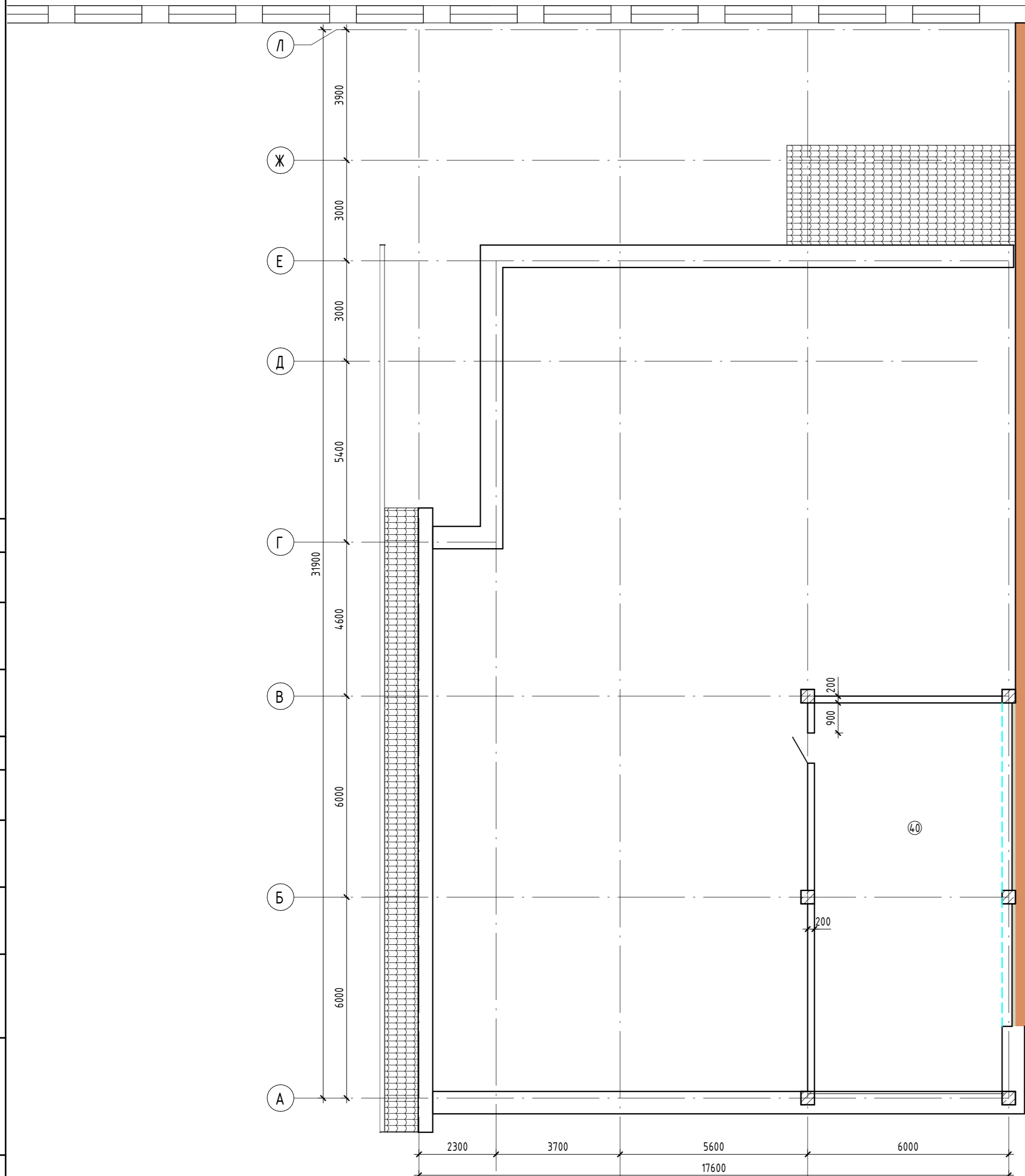
Изм.	Кол.уч.	Лист	№ док.	Подп.	Дата	Стадия	Лист	Листов
Разработал		Штурмина				П	6	
ГИП		Бузин						

План 2-ого этажа на отметке 3,600, экспликация помещений, спецификация подоконных досок

000  
"СИСТЕМИНЖИРИНГ"

# План третьего этажа

M1:100



## Экспликация помещений

Номер помеще-ния	Наименование	Площадь, м <sup>2</sup>	Кат. поме-ще-ния
40	Помещение вент. камеры	64,96	

Инв. № подл.	Подп. и дата	Взам. инв. №	Согласовано

						СИ-2021-08-04 - АР			
						Строительство пристроя к столовой к МБОУ "СОШ №51" по адресу: г. Улан-Удэ, ул. Гагарина, 12.			
Изм.	Кол.уч.	Лист	№ док.	Подп.	Дата		Стадия	Лист	Листов
							П	14	
						Без имени		000 "СИСТЕМИНЖИНИРИНГ"	