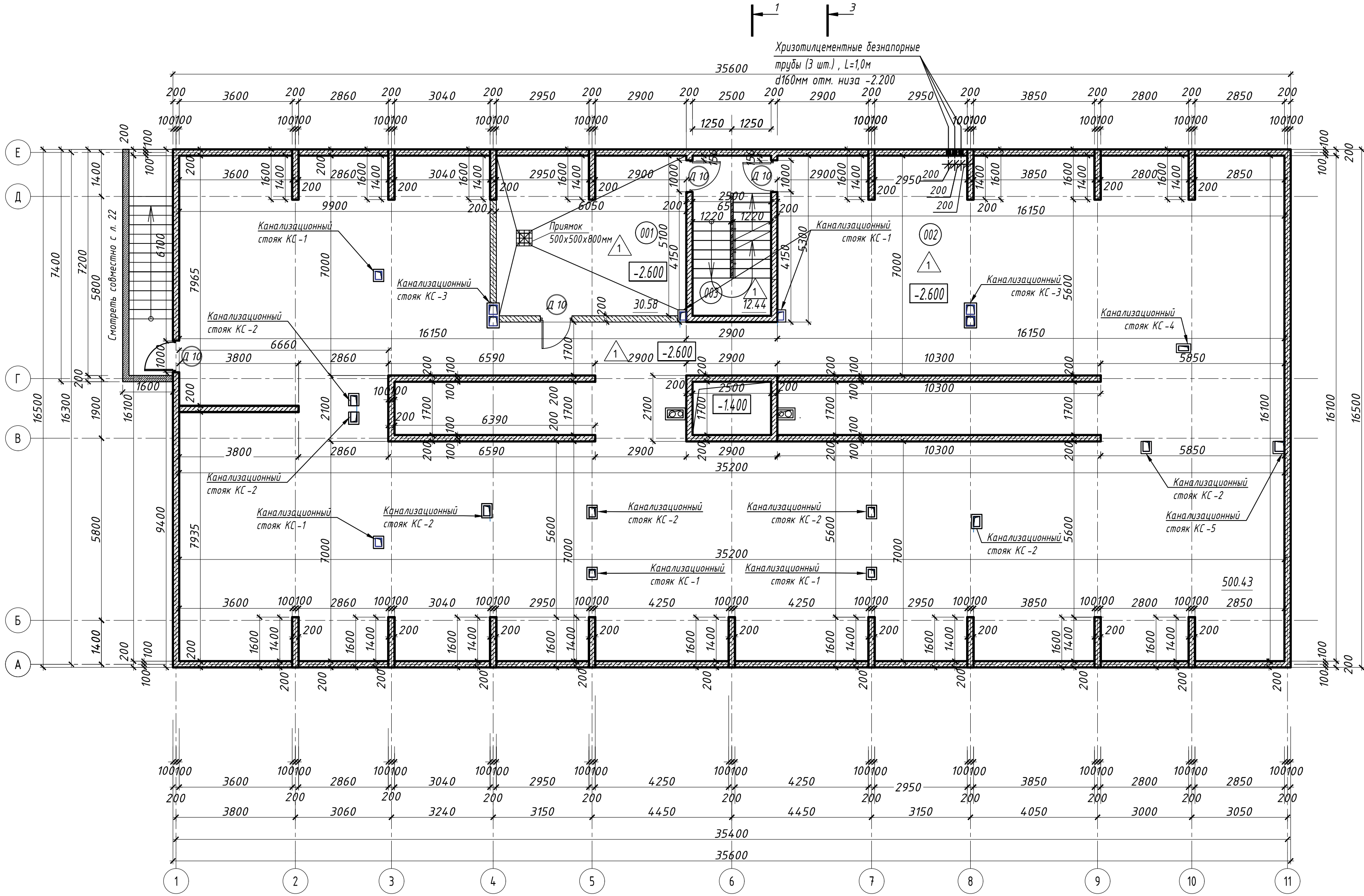


План подвала, на отм. -2.100 М1:100

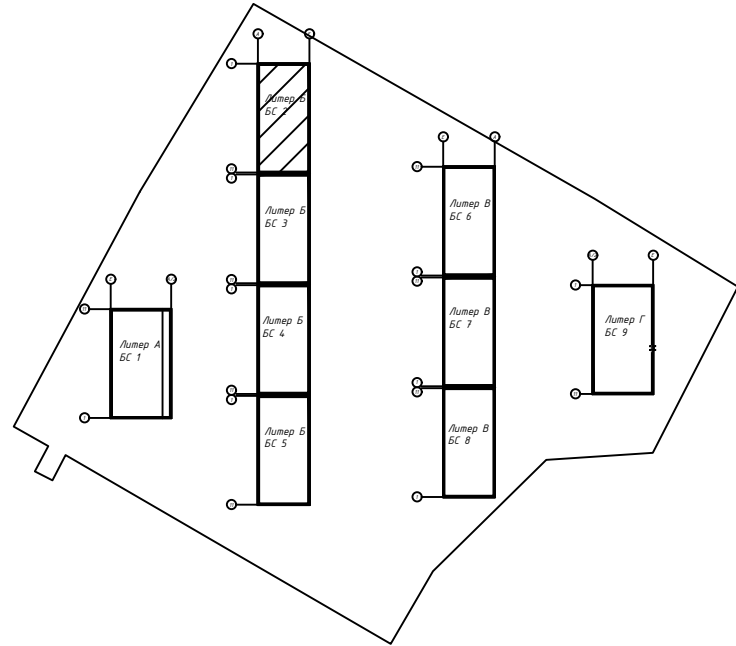
Экспликация помещений подвала

Номер помеще-ния	Наименование	Площадь, м ²
001	Помещение ВУ	30,58
002	Техническое помещение	500,43
003	Лестничная клетка	12,44
Всего:		543,45



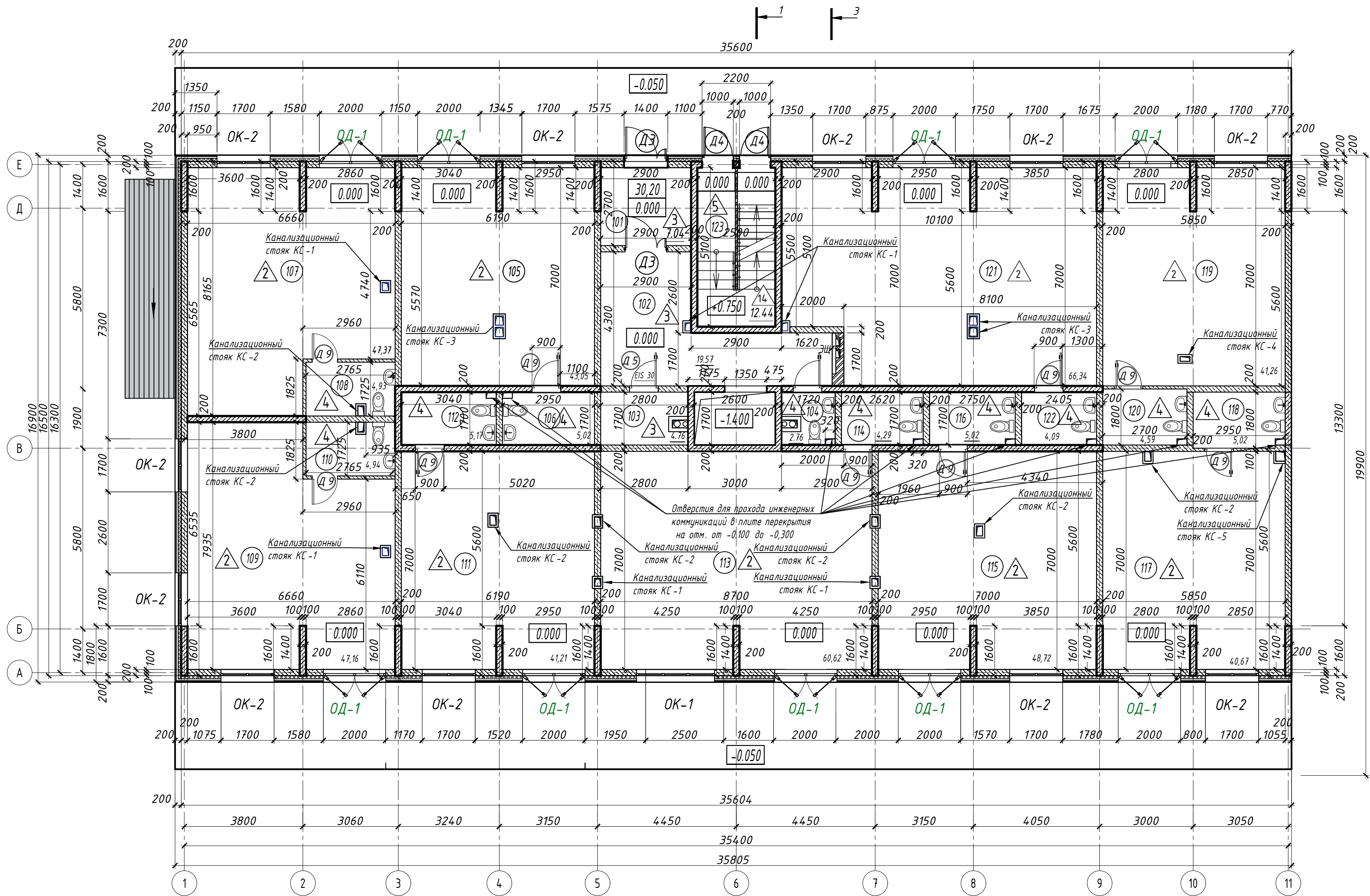
Условные обозначения

- | | | | |
|--|---------------|--|--------------|
| | - Железобетон | | - Кирпич |
| | - Газобетон | | - Утеплитель |



Согласовано			
Инв. N подл.	Подл. и дата	Взам. инв. N	Гл. спец.

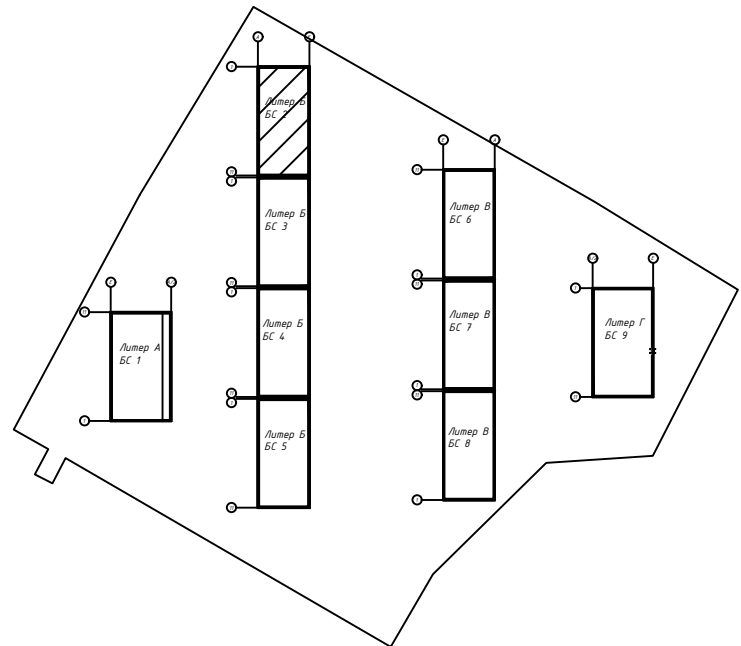
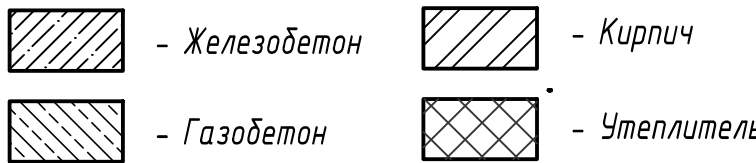
План первого этажа
на отм. 0.000



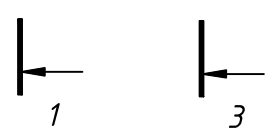
Экспликация помещений



Номер помеще ния	Наименование	Площадь, м ²
101	Тамбур	7,04
102	Лифтовый холл	19,57
103	Колясочная	4,76
104	Кладовая уборочного инвентаря	2,76
123	Лестничная клетка	12,44
105	Коммерческое помещение №1	43,05
106	С/У	5,02
107	Коммерческое помещение №2	47,37
108	С/У	4,93
109	Коммерческое помещение №3	47,16
110	С/У	4,94
111	Коммерческое помещение №4	41,21
112	С/У	5,17
113	Коммерческое помещение №5	60,62
114	С/У	4,29
115	Коммерческое помещение №6	48,72
116	С/У	5,02
117	Коммерческое помещение №7	40,67
118	С/У	5,02
119	Коммерческое помещение №8	41,26
120	С/У	4,59
121	Коммерческое помещение №9	66,34
122	С/У	4,09
	Всего площадь коммерческих помещений	436,40
	Всего площадь санузлов	43,07
	Всего площадь встроенных помещений (105-122)	479,47
	ВСЕГО площадь МОП (101,102,103,104,123)	46,57
	ВСЕГО площадь этажа	526,04



Условные обозначения



Согласовано					
Инв. N подл.	Подл. и дата	Взам. инв. N	Гл. спец.		



 - Железобетон
  - Кирпич

 - Газобетон
  - Утеплитель

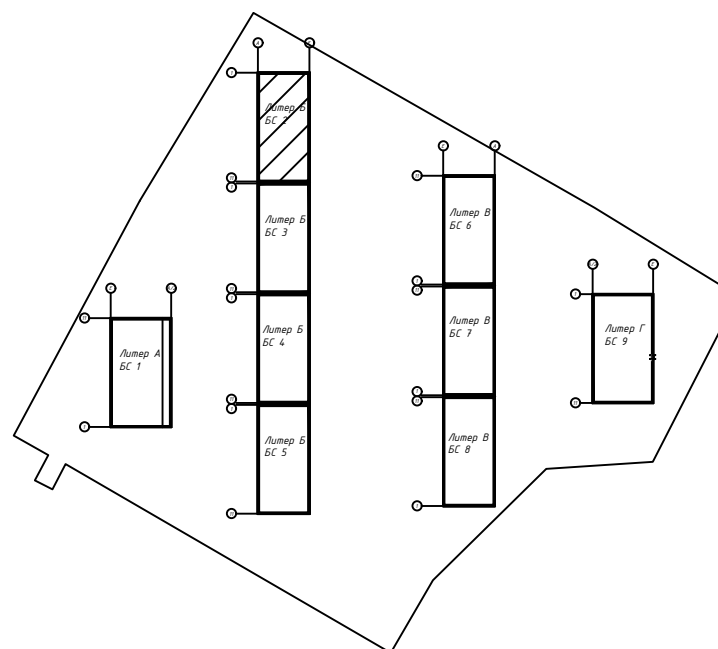


Diagram illustrating the decomposition of the number 100 into various sums of two numbers, represented by boxes and labels:

- $1-A$
 - $13,42$
 - $31,91$
 - $34,73$
- $1-B$
 - $13,53$
 - $31,78$
 - $34,70$
- $2-A$
 - $22,66$
 - $65,90$
 - $68,68$
- $2-B$
 - $22,40$
 - $65,51$
 - $68,29$
- $1-E$
 - $17,60$
 - $41,07$
 - $43,78$
- $1-F$
 - $15,79$
 - $41,02$
 - $43,73$
- $1-G$
 - $15,62$
 - $44,02$
 - $46,89$
- $1-H$
 - $18,94$
 - $44,06$
 - $46,83$

	Инв. N подл.	Подл. и дата	Взам. инв. N	Согласовано	
				Гл. спец.	