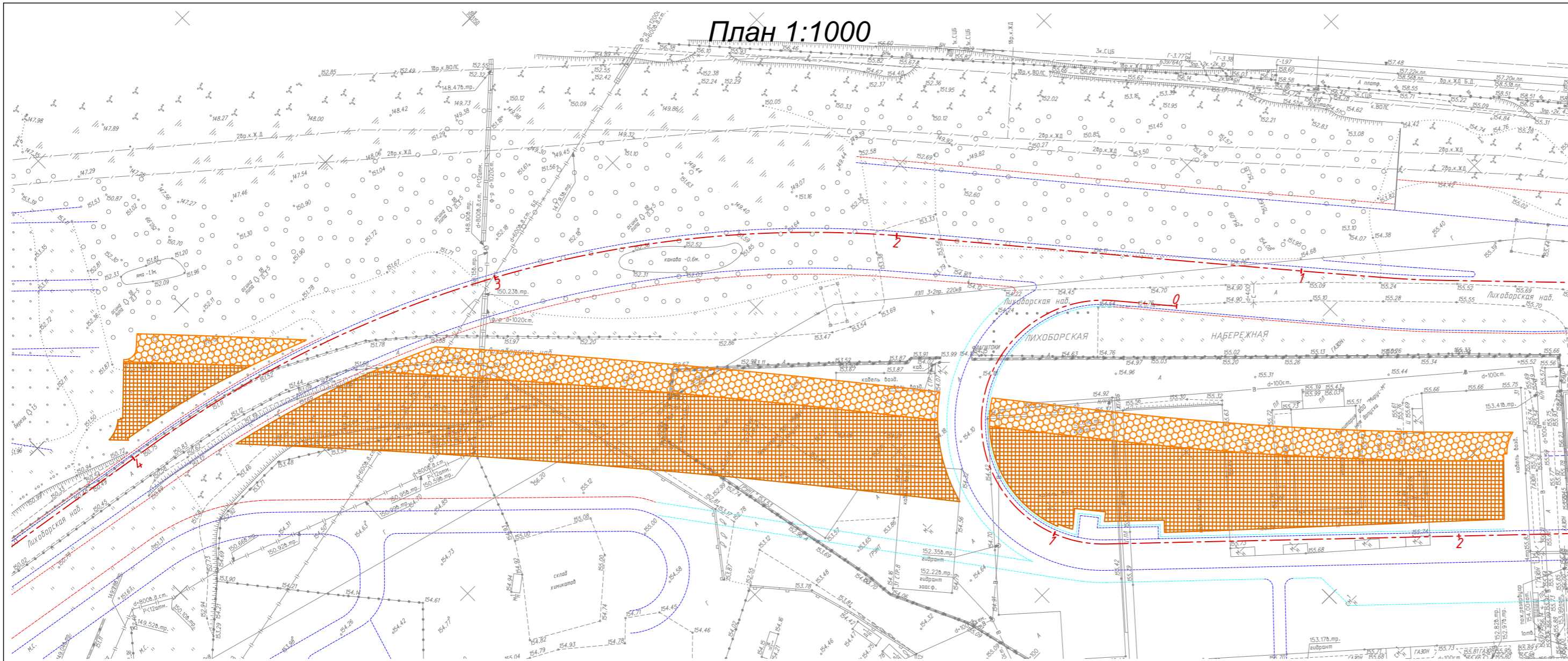


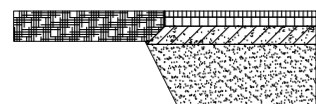
# План 1:1000



## Объемы работ (Подэстакадное пространство Эстакады С-1):

- устройство верхнего слоя асфальтобетонного покрытия подэстакадного пространства толщиной 0,04м на площади **S=2068.35 кв.м (Д II)**
- устройство нижнего слоя асфальтобетонного покрытия подэстакадного пространства толщиной 0,06м на площади **S=2068.35 кв.м (Б II)**
- устройство слоя основания подэстакадного пространства из укладываемого бетона В-7,5 толщиной 0,12м на площади **S=2086.26 кв.м V=250.35 куб.м**
- устройство слоя основания подэстакадного пространства из песка с Кф. не менее 2м/сут. толщиной 0,40м на площади **S=2075.51 кв.м V=830.20 куб.м**
- планировка и уплотнение земляного полотна подэстакадного пространства **S=2039.79 кв.м**
- разработка грунта под устройство земляного полотна подэстакадного пространства средней толщиной 0,62м **S=2075.51 кв.м V=1286.82 куб.м**
- фрезерование покрытия подэстакадного пространства на толщину 0,04м на площади **S=5579.22 кв.м**
- устройство верхнего слоя асфальтобетонного покрытия подэстакадного пространства толщиной 0,04м на площади **S=5579.22 кв.м (Д II)**

Поперечный профиль конструкции дорожной одежды 1-1



Песок средней крупности с Кф не менее 2 м/сут. по ГОСТ 8736-2014	-0,40
"Укладываемый" бетон М-100 (В-7,5; Рн 20; F -50, W2) (ГОСТ 26633-2015)	-0,12
Плотный асфальтобетон из горячей крупнозернистой щебеночной смеси типа "Б" II марки (на гранитном щебне М не ниже 1000, осадочных М не ниже 800)	-0,06
Горячий асфальтобетон из песчаной смеси типа Д II марки по ГОСТ 9128-2009	-0,04

### Условные обозначения :

- участок устройства новой конструкции асфальтобетонного покрытия
- участок фрезерования конструкции асфальтобетонного покрытия

Исполн	Ф.И.О	Подп	Дата	Этап	Лист	Листов
Геодезист	Романенко И.М.					
Прораб	Магомедкеримов Э.А.			ком		
Зам. ген. дир.	Нестеров А.Б.			Этап		
Автомобильная дорога План дороги М 1:500						
Исполнительная схема дополнительных объемов работ по восстановлению подэстакадного пространства Съезд С-1						