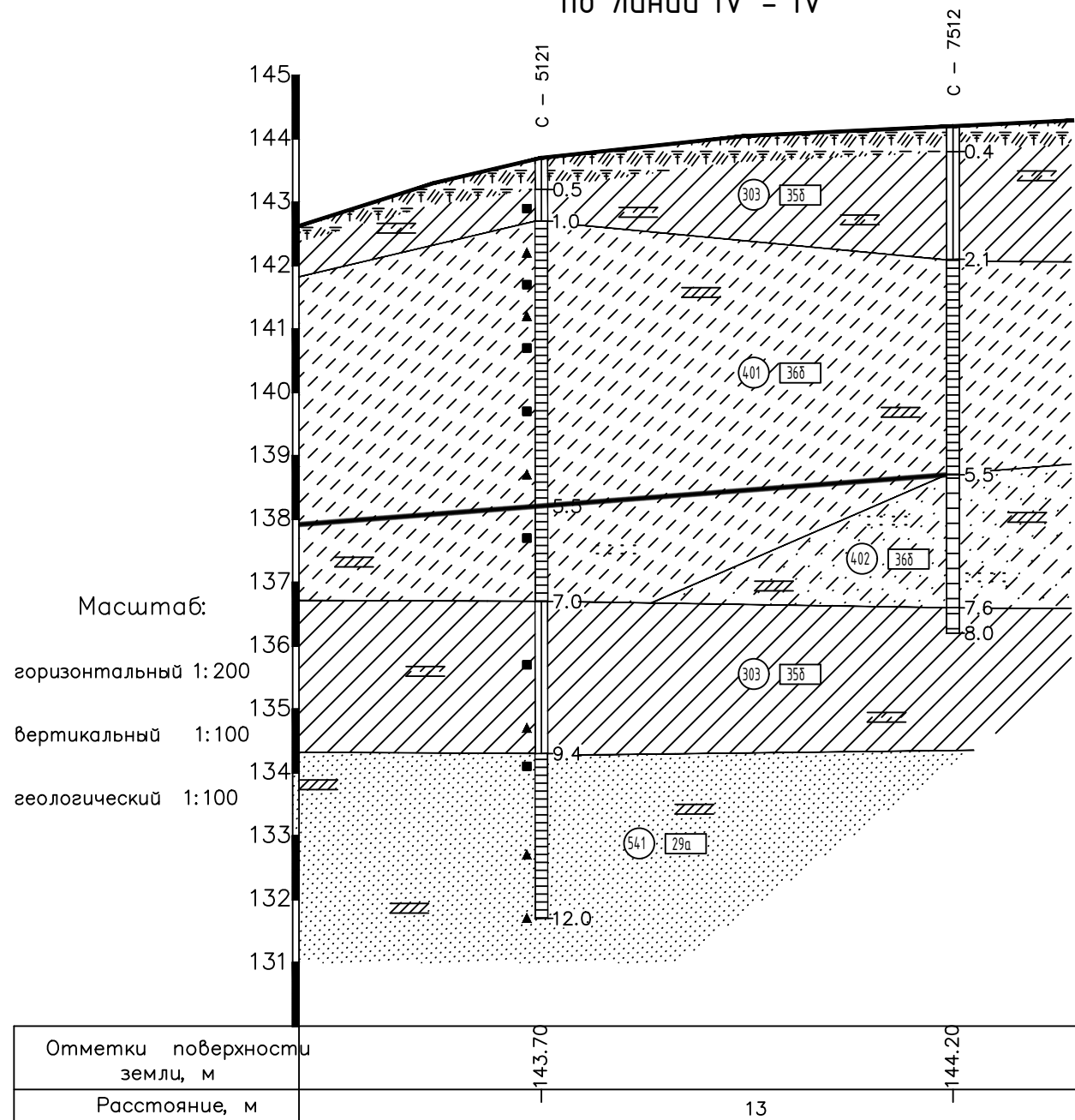


Согласовано

Инв. № подл. Попн. и датаВзам. инв.

Инженерно-геологический разрез

по линии IV - IV



Условные обозначения и изображения

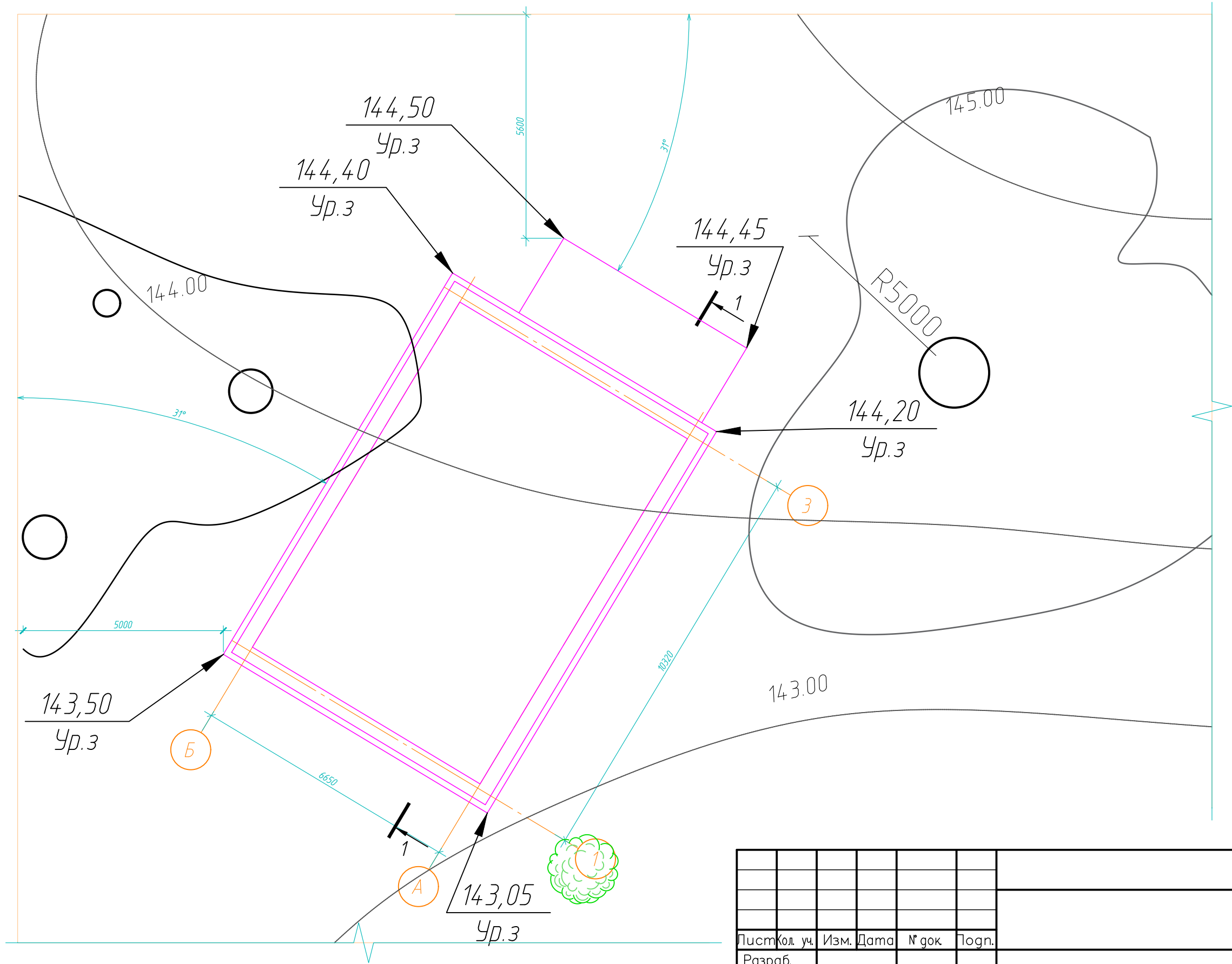
- Почвенно-растительный слой
- Суглинок
- Супесь пылеватая
- Супесь песчанистая
- Песок мелкий
- Прослой суглинка
- Прослой супеси
- Прослой песка
- Отбор образцов нарушенной структуры
- Отбор образцов ненарушенной структуры
- Литологическая граница
- Предполагаемая литологическая граница
- Скважина на разрезе, ее глубина
- Линия геологического разреза на плане
- Категория грунта по разработке согласно ГЭСН-2001-01
- Номер инженерно-геологического элемента

Примечание 1 : Поверхность и отметки земли приведены условно

Примечание 2 : ИГЭ-402 Супесь аллювиальная бурая песчанистая твердая непросадочная плотная с частыми прослоями песка и суглинка. При изысканиях в 2015г ИГЭ-402 в отдельный слой не выделялся, а включен в состав супесей твердых ИГЭ-401. Условная граница супесей ИГЭ-402 на разрезах показана пунктиром. Ориентировочные характеристики супесей ИГЭ-402 : $\varphi^* = 26$, $C = 14$ кПа , $E = 13-16$ МПа.

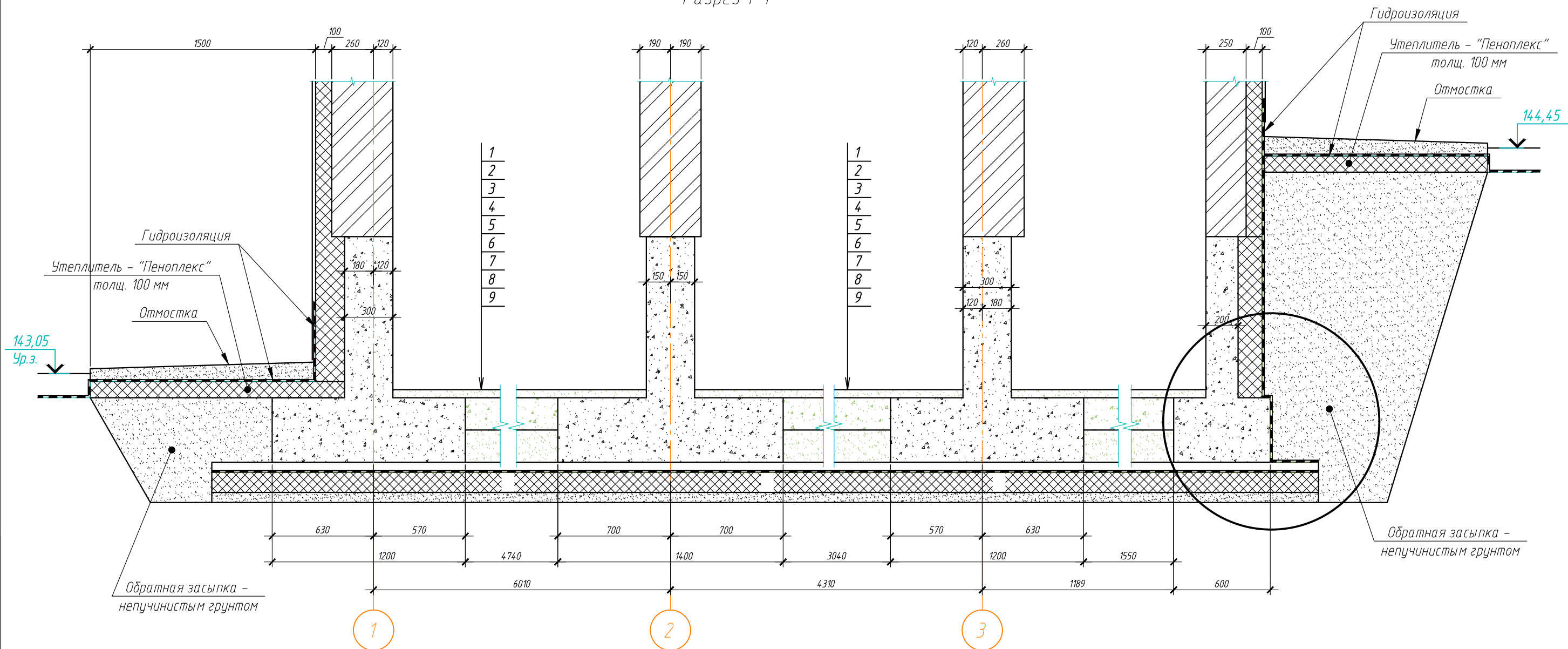
Лист	Кол. уч.	Изм.	Дата	№ док.	Подп.	План фундаментной плиты (опалубочный чертеж)			
Разраб.							Лист	Листов	Стадия
Проверил								4	П
							Схема расположения выпусков. Разрез 2-2		
Н. контр.									

Инв. № подл.	Согласовано			
	Подп. и дата			
	Взам. инв.			



Лист	Кол. уч.	Изм.	Дата	№ док.	Логн.			
Разраб.						План фундаментной плиты (опалубочный чертеж)	Лист	Листов
Проверил								4
Н. контр.						Схема расположения выпусков. Разрез 2-2	Стадия	
								П

Разрез 1-1



Условные обозначения

- 1 - Конструкция чистого пола;
2 - Цементно-песчаная стяжка, толщ. 30 мм;
3 - Железобетонный пол, толщ. 200 мм;
4 - Песчаная подготовка под полы, толщ. 200 мм;
5 - Защитная цементно-песчаная стяжка, толщ. 50 мм;
6 - Гидроизоляционная мембрана Техноласт ТЕРРА;
7 - Бетонная подготовка из бетона кл. В7,5, толщ 100 мм;
8 - Песчаная подготовка, толщ. 100 мм;
9 - Уплотненный грунт основания.

Лист	кол. уч.	Изм.	Дата	№ док	Логн.				
Разраб.						План фундаментной плиты (опалубочный чертеж)		Лист	Листов
Проверил								4	П
						Схема расположения выпусков. Разрез 2-2			
Н. контр.									

План фундаментной плиты (опалубочный чертеж)

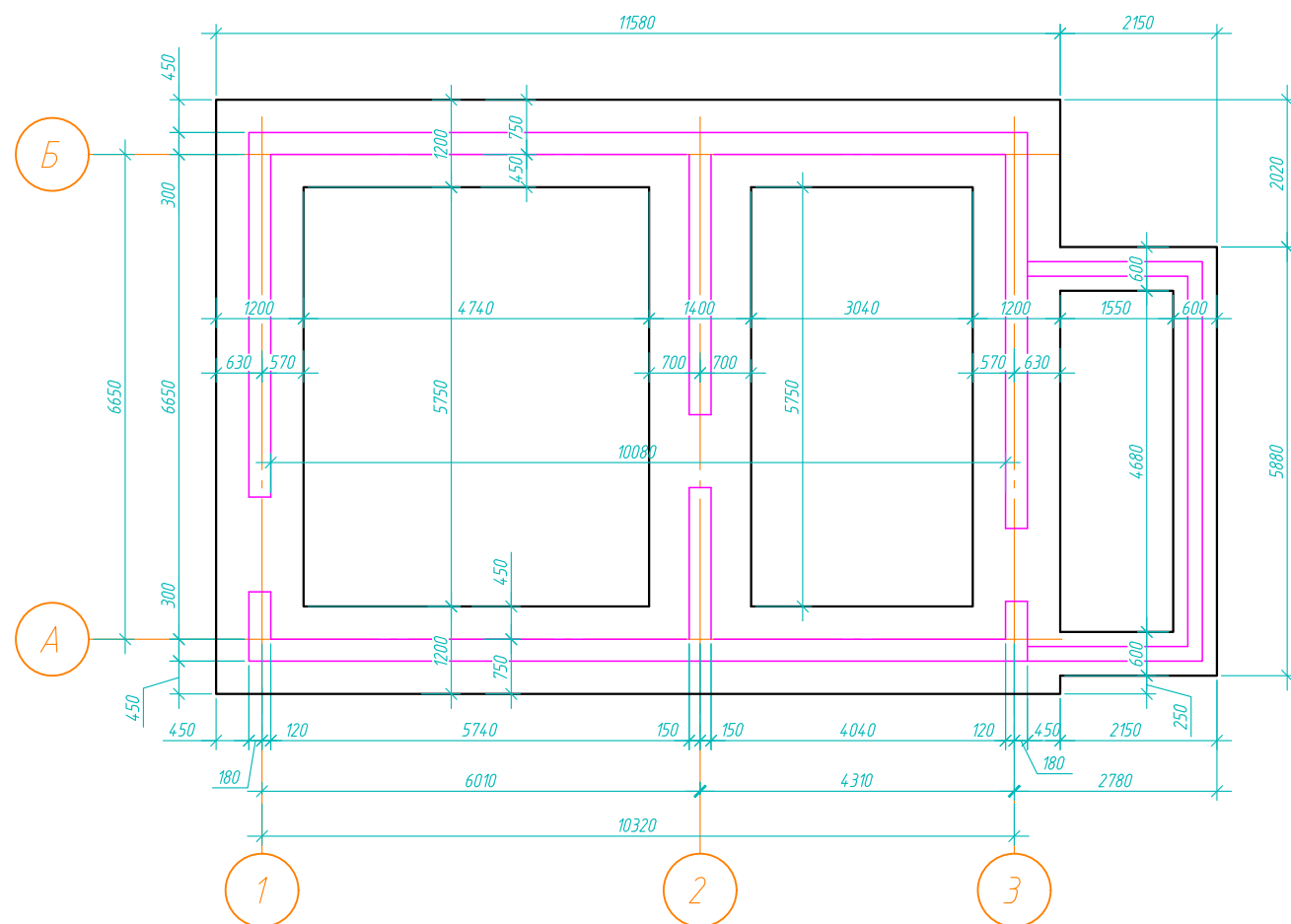
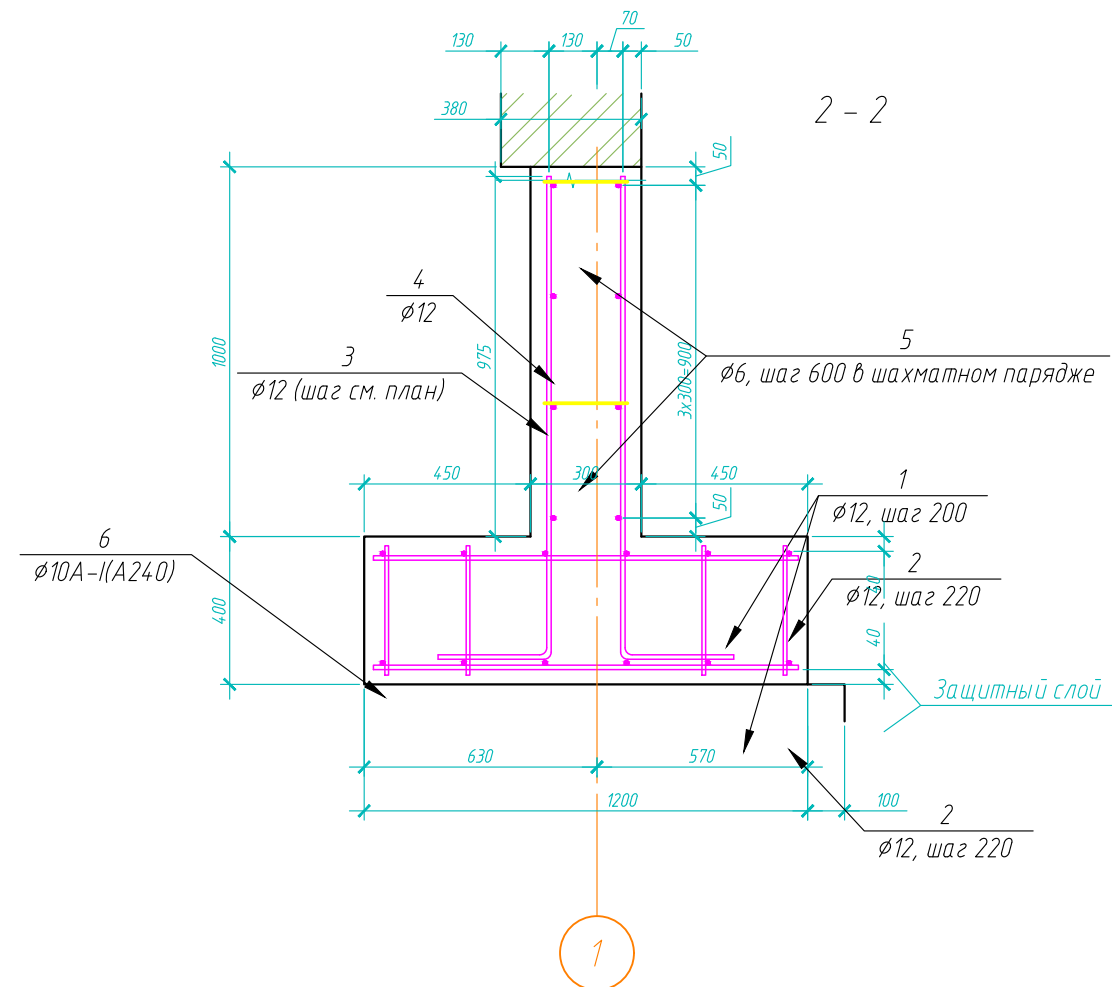
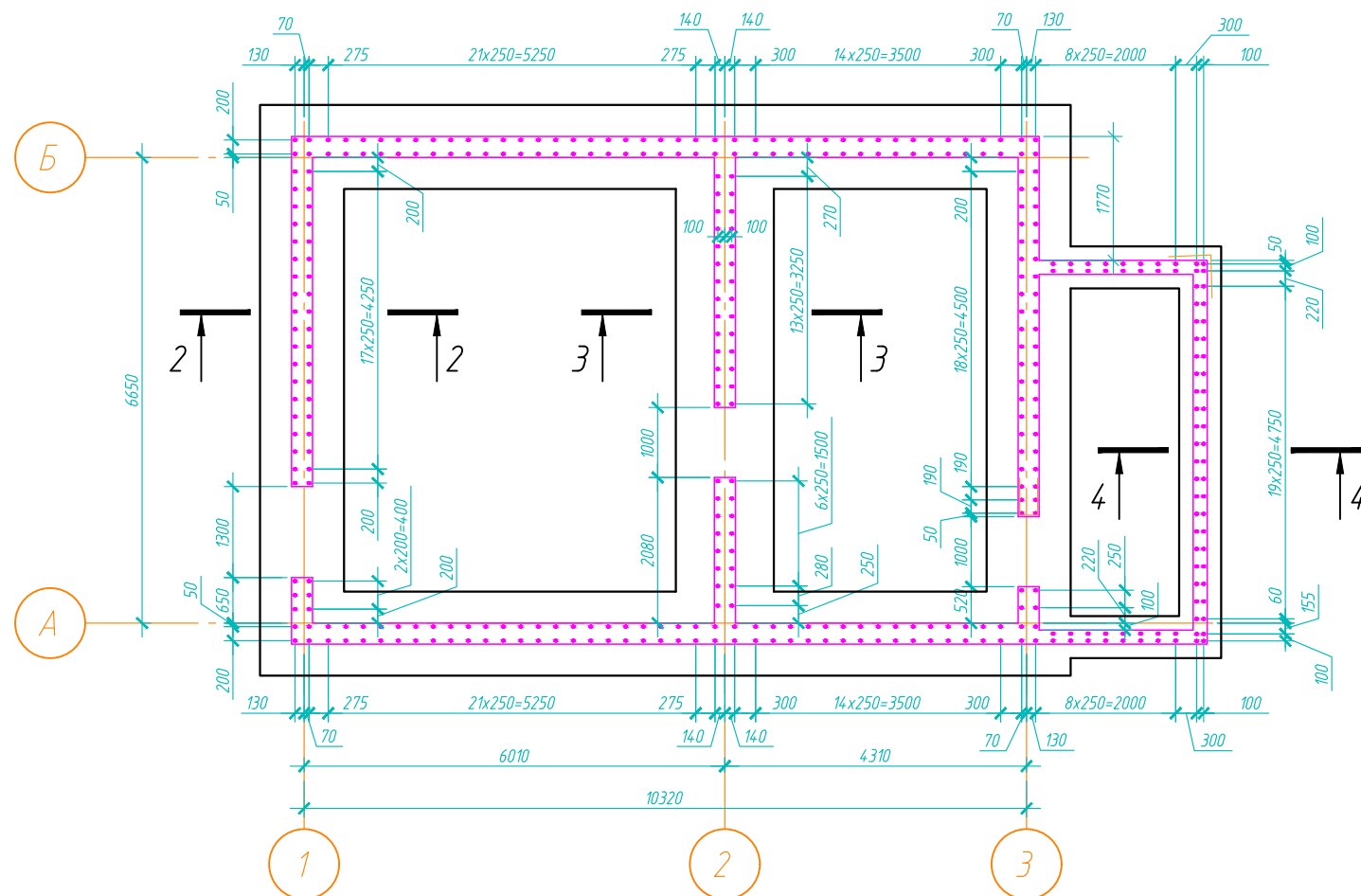
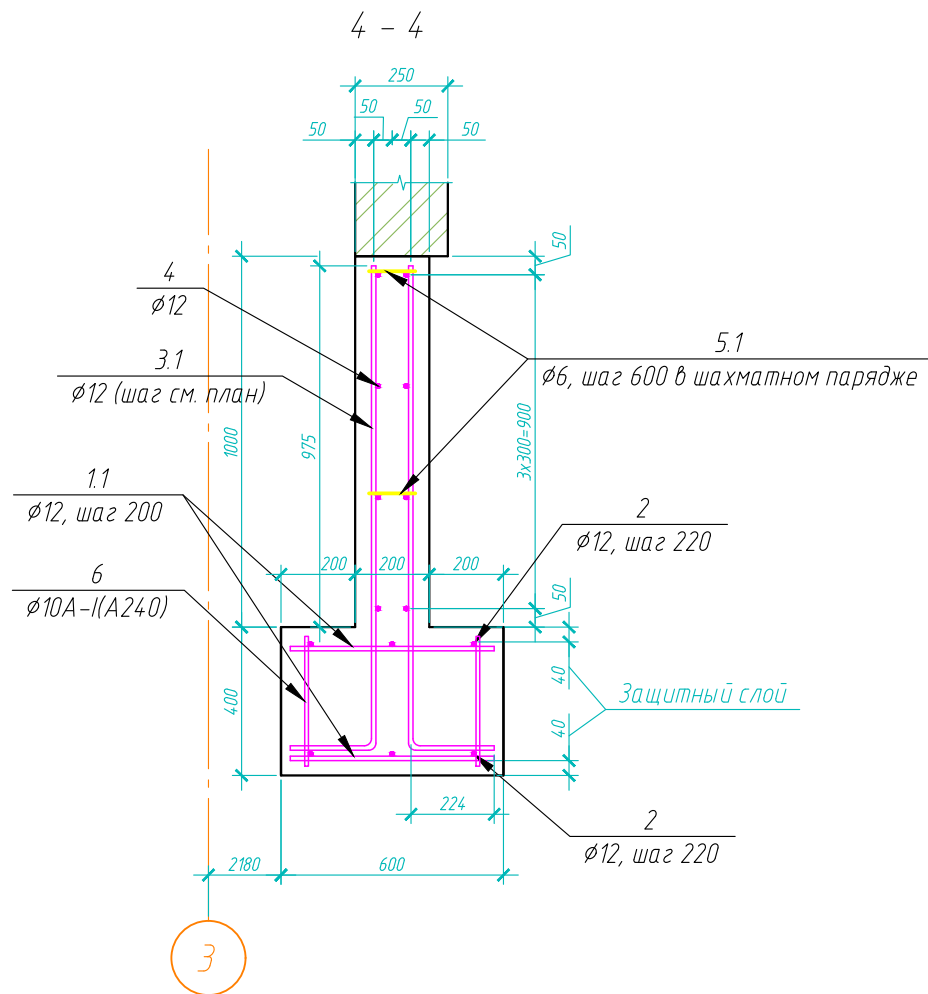
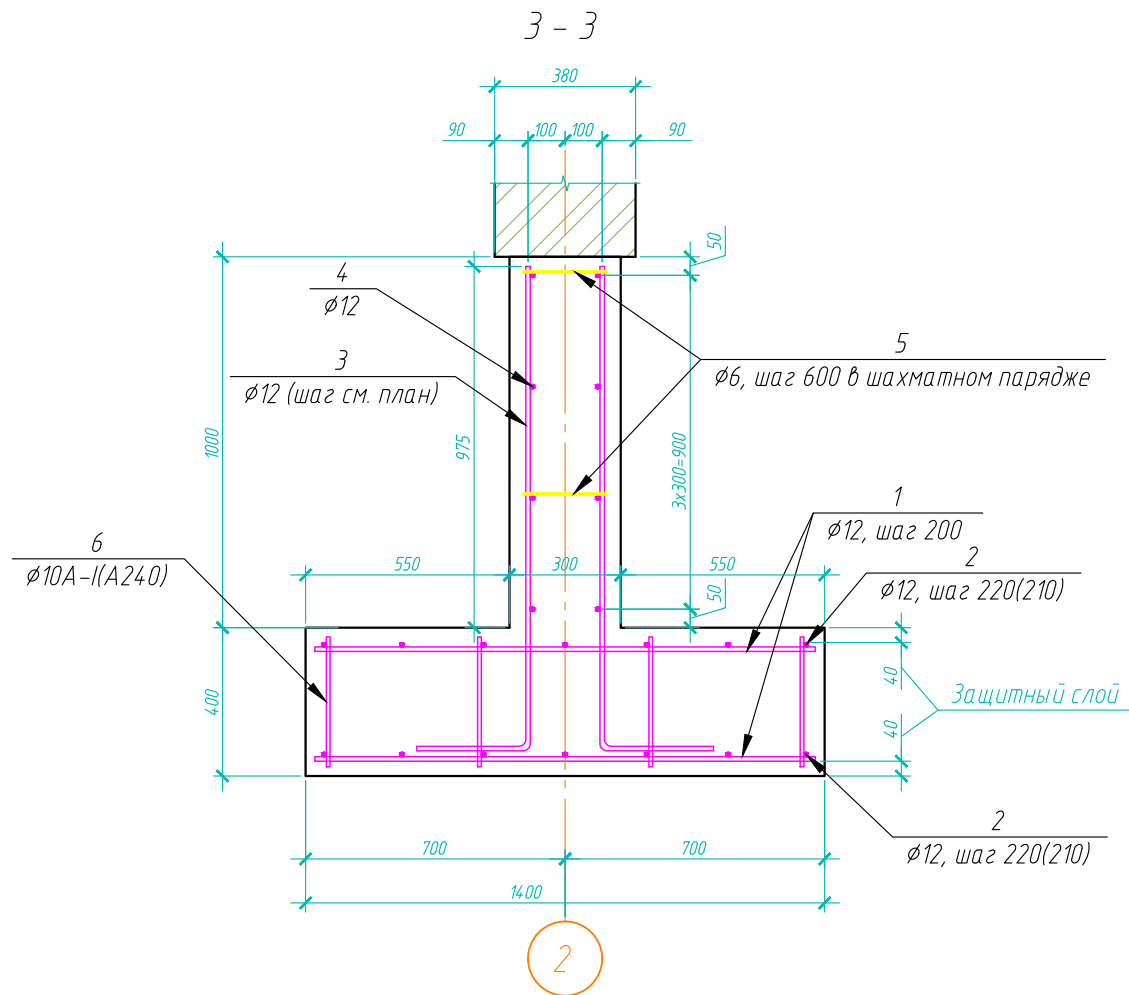


Схема расположения выпусков



Лист	Кол. уч.	Изм.	Дата	№ гок.	Подп.				
Разраб.						План фундаментной плиты (опалубочный чертеж)	Лист	Листов	Стадия
Проверил								4	П
						Схема расположения выпусков. Разрез 2-2			
Н. контр.									

Инв. № подл.	Подп. и дата	Взам. инв.	Согласовано

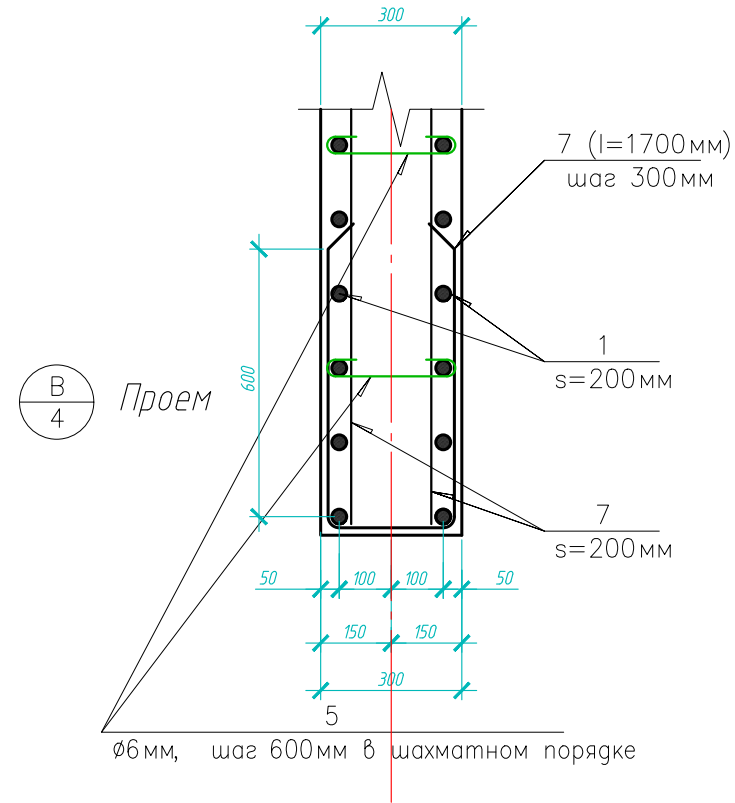
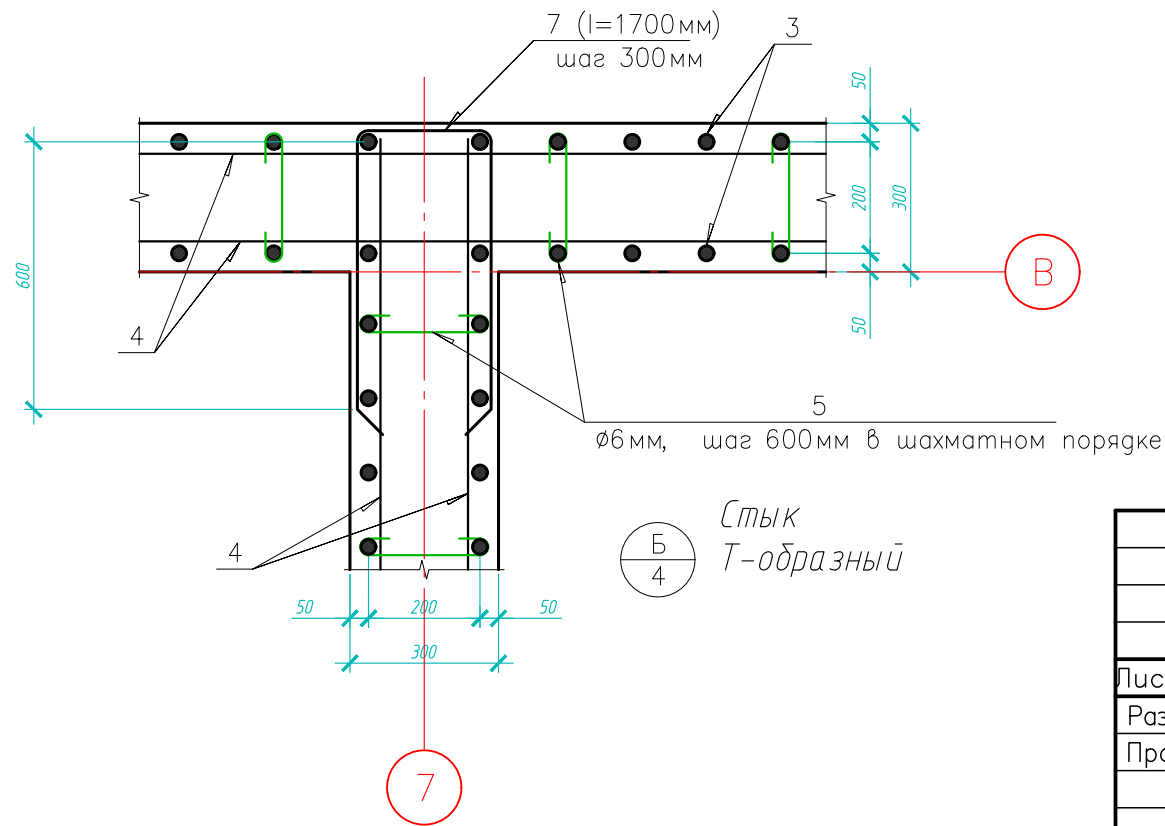
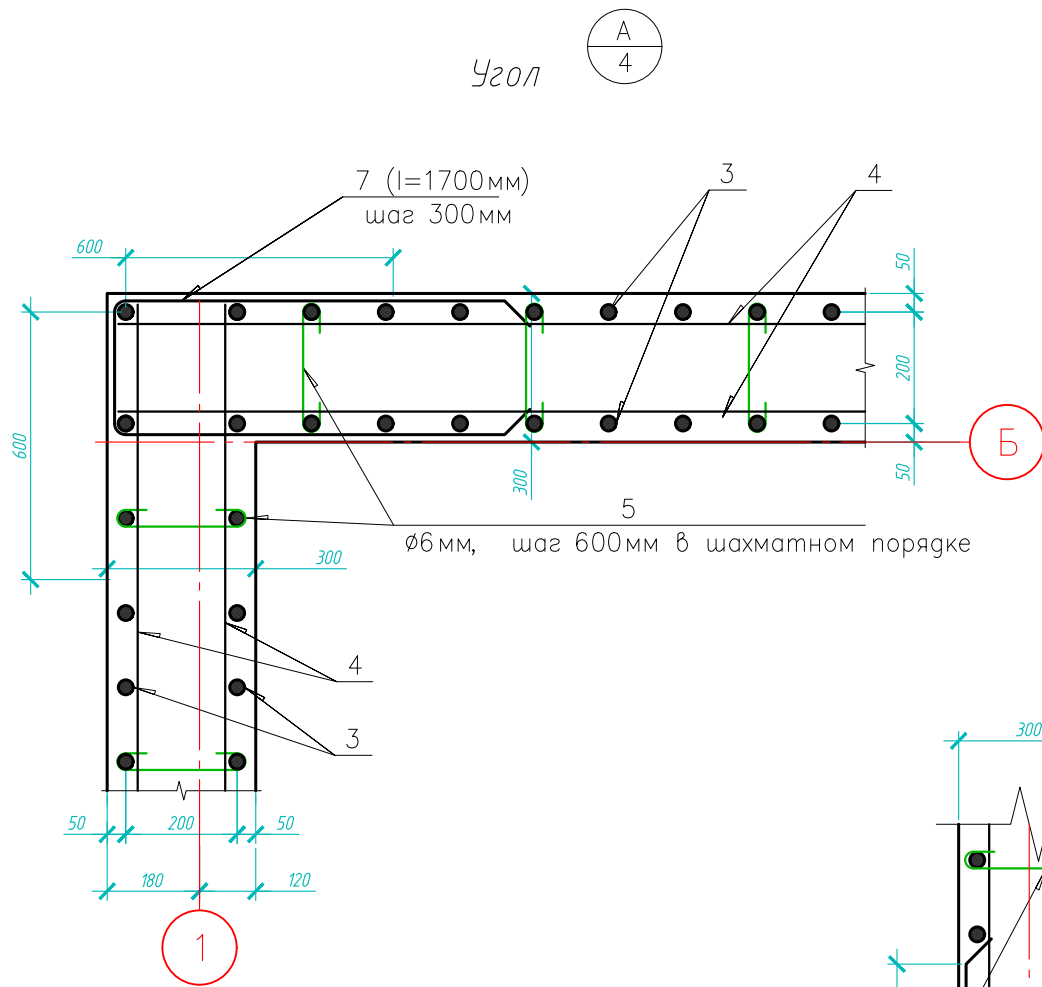
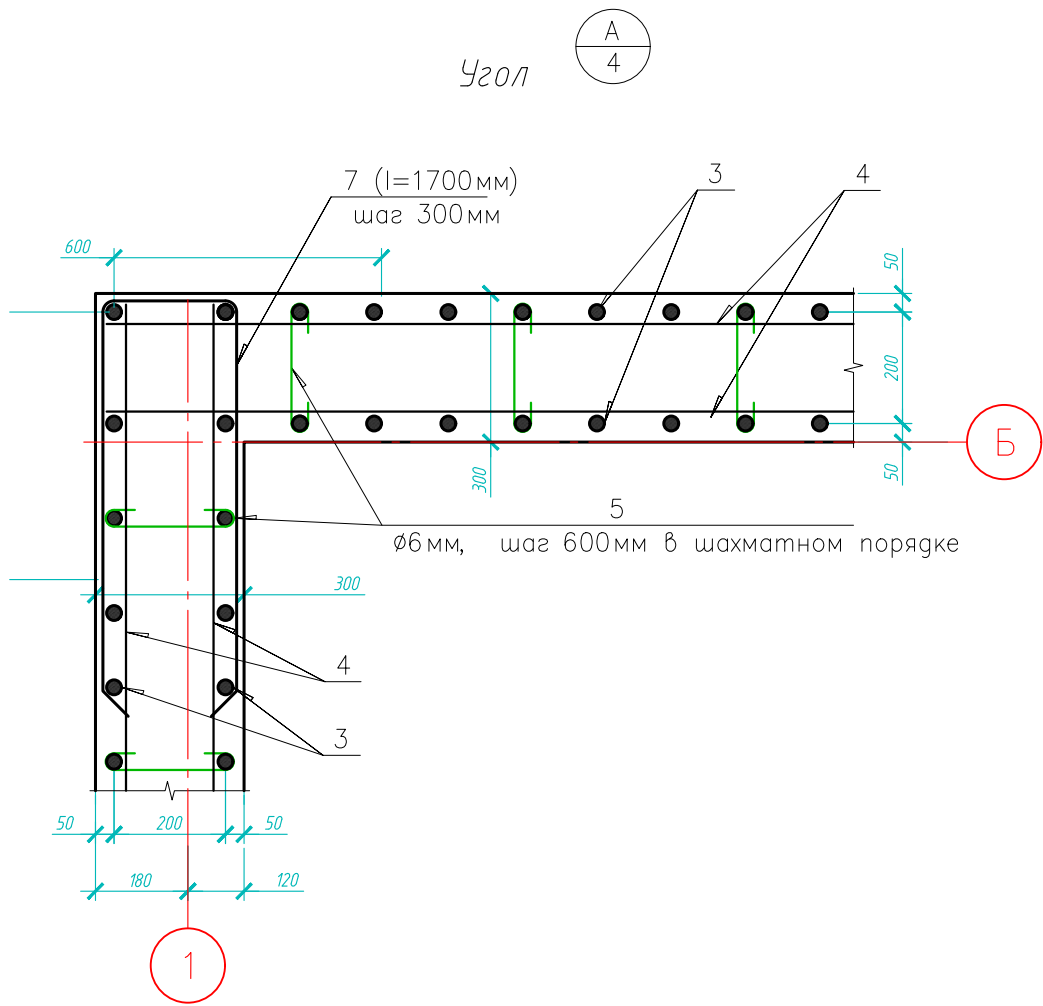


Спецификация элементов монолитного фундамента и железобетонных стен подвала

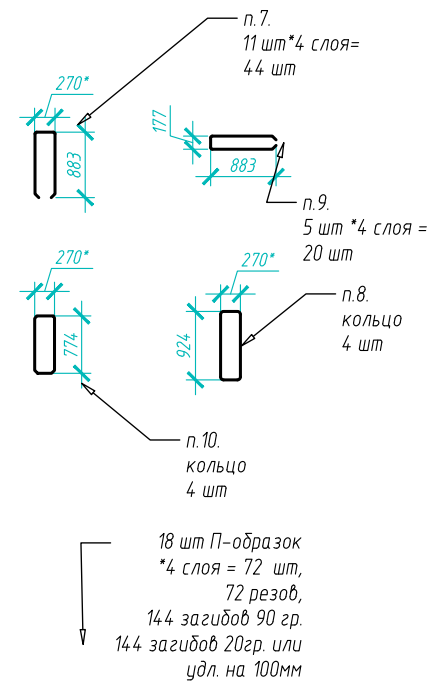
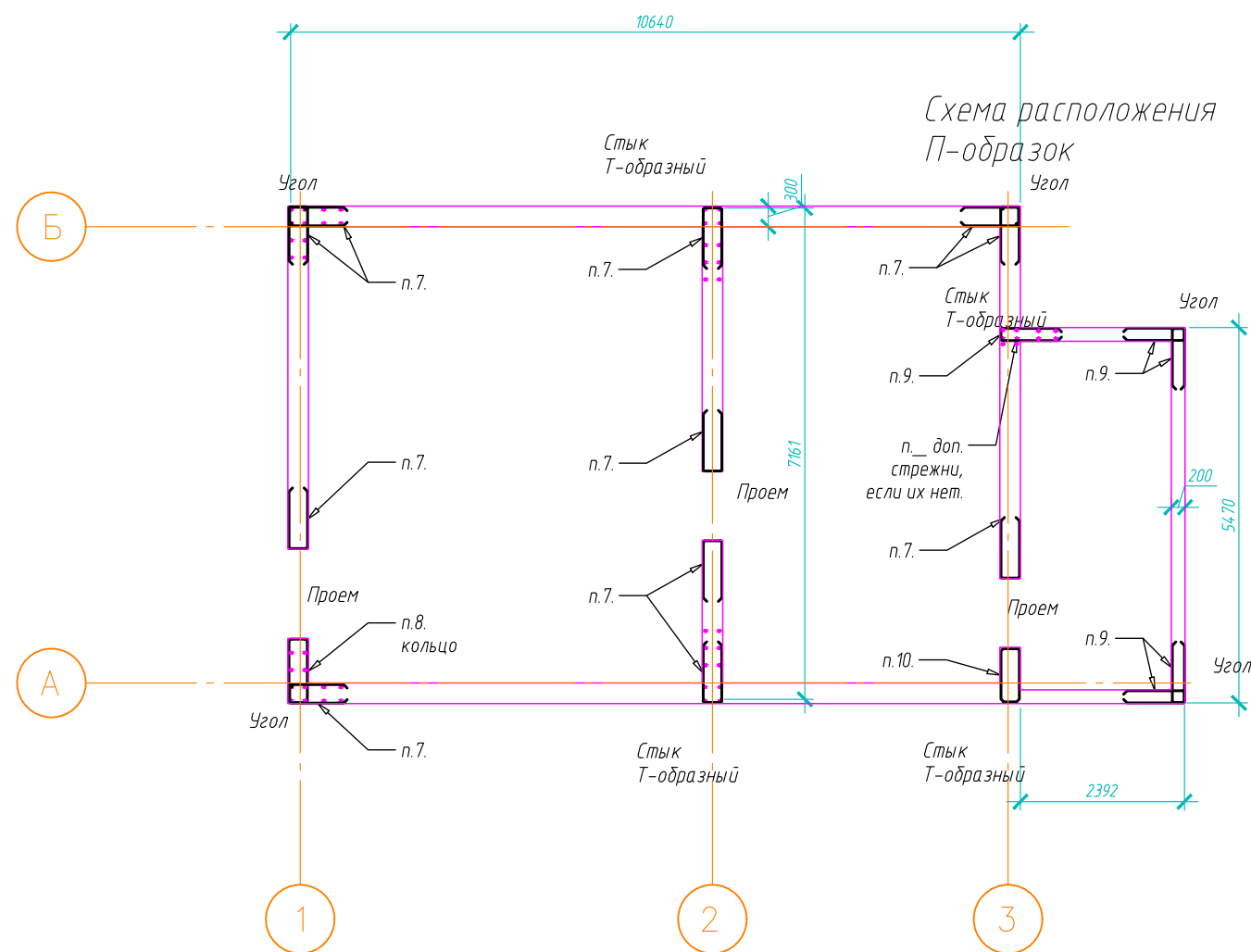
Поз.	Обозначение	Наименование	Кол.	Масса, ед., кг	Примечание
<u>Металлические изделия</u>					
1		12A-III (A400) ГОСТ 5781-82, L=1150	334	1.021	34.101 кг
1.1		12A-III (A400) ГОСТ 5781-82, L=550	80	0.488	39.04 кг
2		12A-III (A400) ГОСТ 5781-82, Lобщ=659100			585.28 кг
3		12A-III (A400) ГОСТ 5781-82, L=1600	306	1.421	434.83 кг
3.1		12A-III (A400) ГОСТ 5781-82, L=1520	80	1.35	108.00 кг
4		12A-III (A400) ГОСТ 5781-82, Lобщ=321680			285.65 кг
5		6A-I (A240) ГОСТ 5781-82, L=250	134	0.056	7.504 кг
5.1		6A-I (A240) ГОСТ 5781-82, L=150	80	0.033	2.64 кг
6		10A-I (A240) ГОСТ 5781-82, L=350	668	0.216	144.29 кг
<u>Материалы</u>					
		Песок (песчаная подготовка)			12,0 м3
		Бетон В7,5 ГОСТ 26633-2012			12,0 м3
		Гидроизоляционная мембрана Техноэласт ТЕРРА			120,5 м2
		Цементно-песчаный раствор М50 (защитная цементно-песчаная стяжка)			6,0 м3
		Бетон В20, F100, W6, ГОСТ 26633-2012			35.39 м3
		Песок (песчаная подготовка по полу)			10,4 м3
		Бетон В15, F50, W4, ГОСТ 26633-2012			10,4 м3
	ТУ 5767-006-54349294-2014	Утеплитель ПЕНОПЛЕКС ГЕО			
	ТУ 5775-018-17925162-2004	Мастика Технониколь №21 (Техномаст)			
		Гидроизоляция ECOBASE V			

Лист	Кол. уч.	Изм.	Дата	№ док.	Подп.				
Разраб.						План фундаментной плиты (опалубочный чертеж)		Лист	Листов
Проверил									4
						Схема расположения выпусков. Разрезы 3-3 и 4-4		Стация	
Н. контр.									

Инв. № подл.	Подп. и дата	Взам. инв.	Согласовано



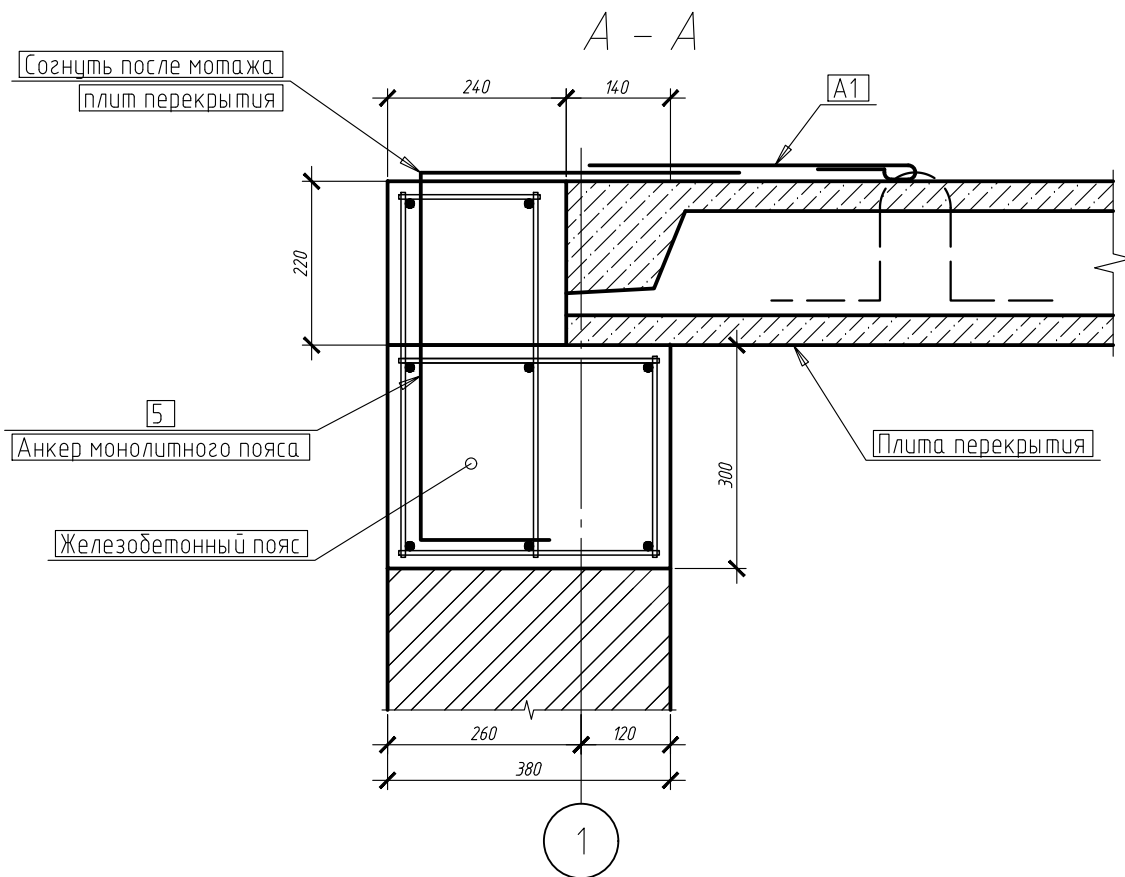
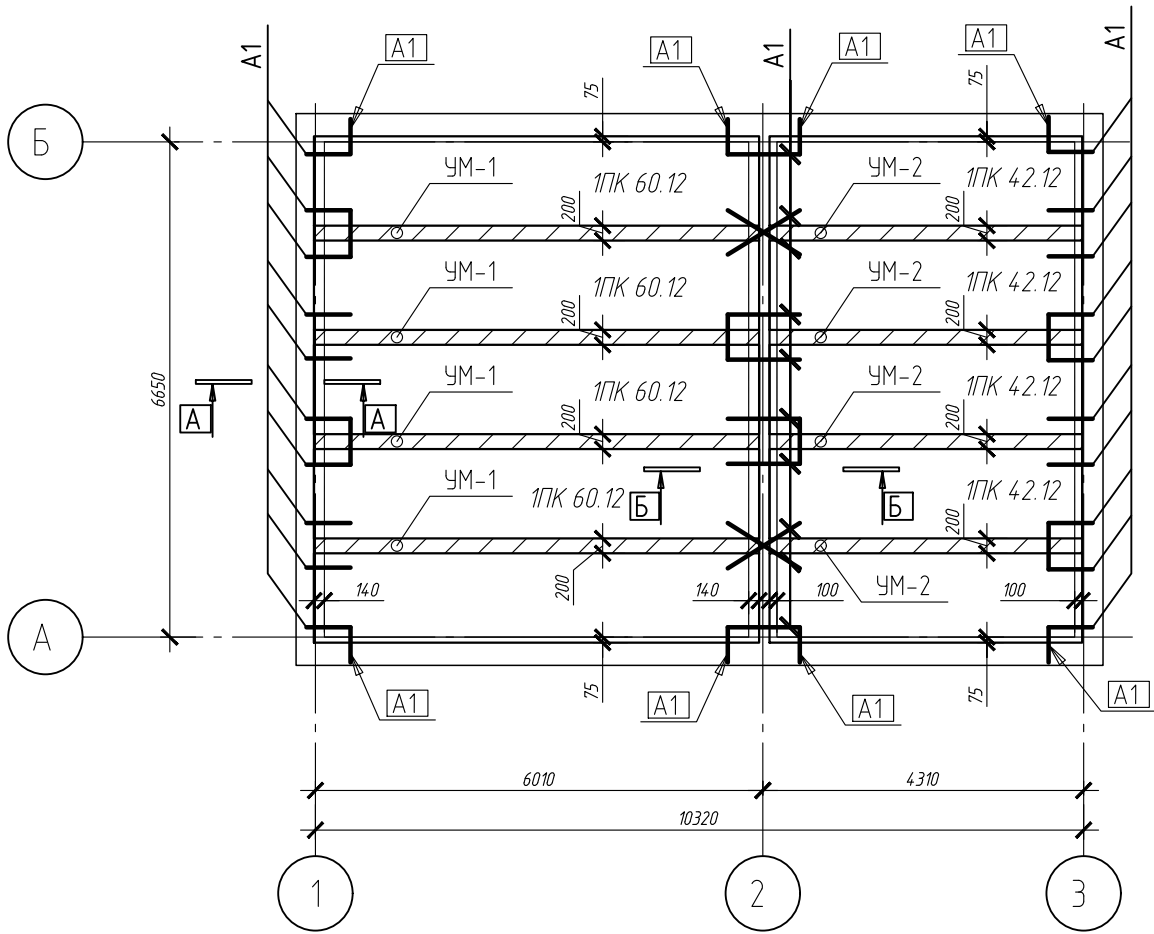
Лист	Кол. уч.	Изм.	Дата	№ док	Подп.				
Разраб.						План фундаментной плиты (опалубочный чертеж)		Лист	Листов
Проверил								4	
						Узлы стыков и углов армирование			
Н. контр.									



Инв. №подл.	Согласовано	
	Подп.	инв.
	Взам.	инв.
	инв.	инв.

Лист	Кол. уч.	Изм.	Дата	№ док.	Подп.			
Разраб.						План фундаментной плиты (опалубочный чертеж)	Лист	Листов
Проверил								4
Н. контр.						План расположения стыков и углов армирования		

Схема перекрытия над цокольным этажем



Спецификация элементов перекрытия над цокольным этажем

Поз.	Обозначение	Наименование	Кол.	Масса, ед., кг	Приме- чание
		1ПК60.12-8	5		
		1ПК42.12-8	5		
		Участок монолитный УМ-1	4		
		Участок монолитный УМ-2	4		
		Анкер А1	60		

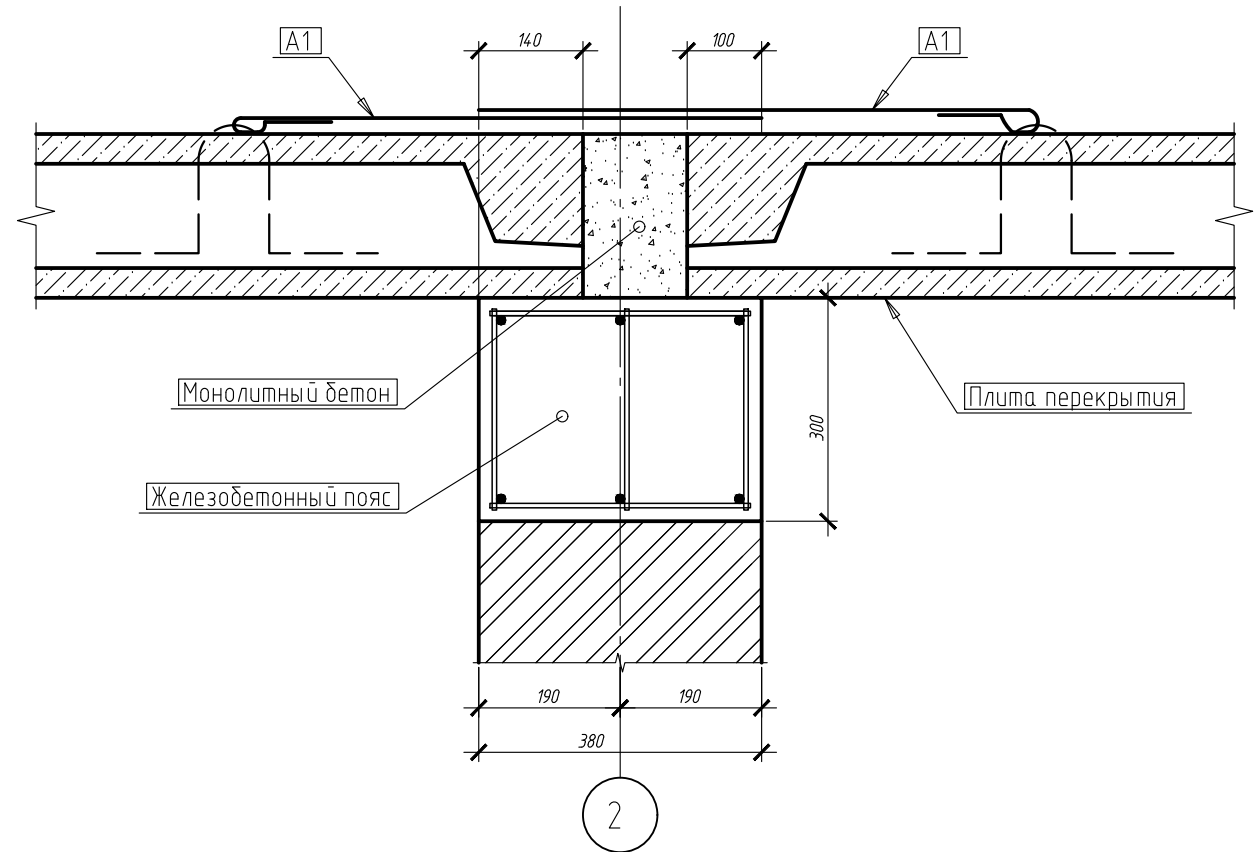
$$B - B$$


						Схема перекрытия над цокольным этажем Спецификация элементов перекрытия над цокольным этажом. Сечения 1-1, 2-2						

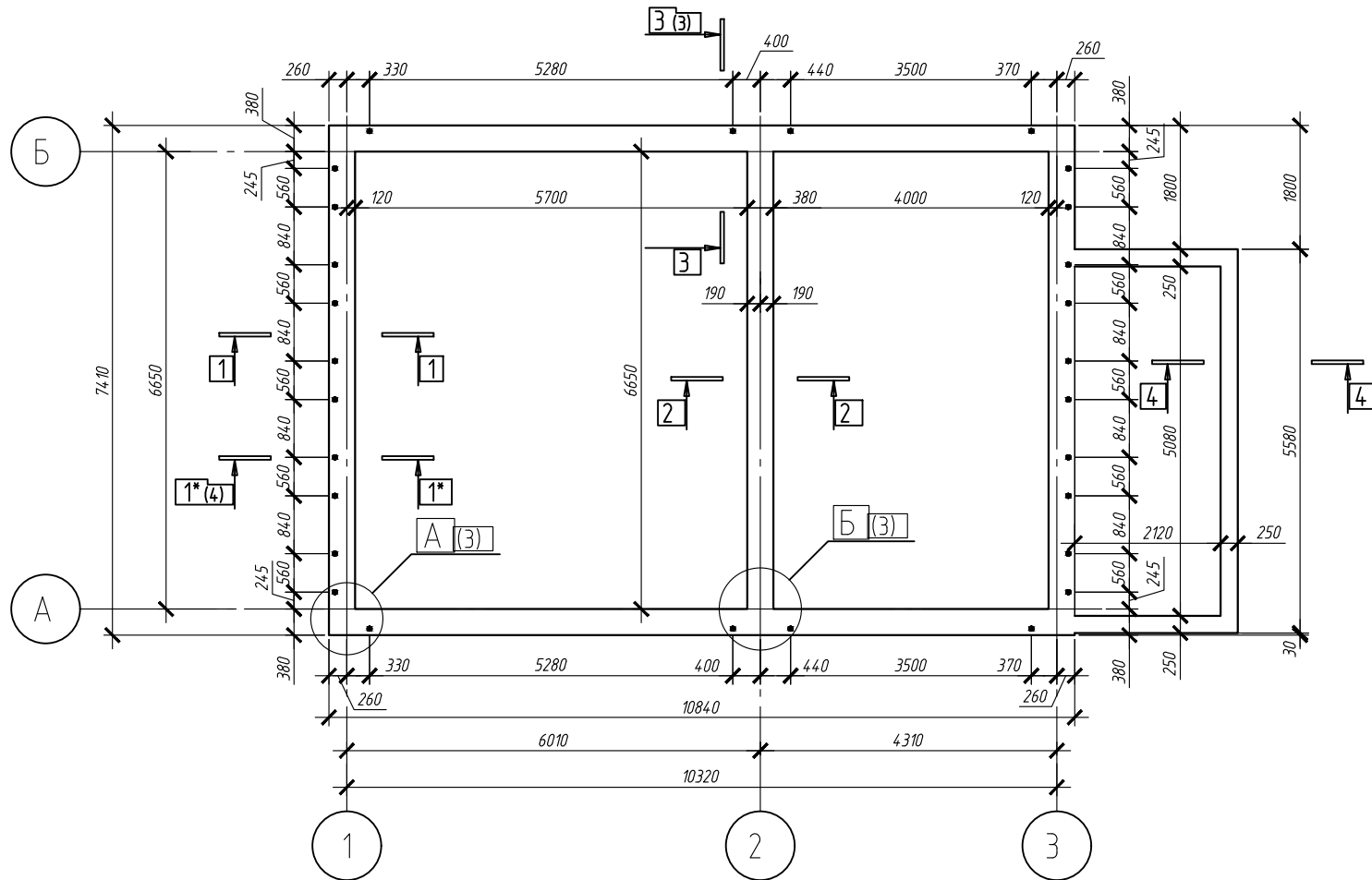
Согласовано

Взам. инв. №

Подн. у дапа

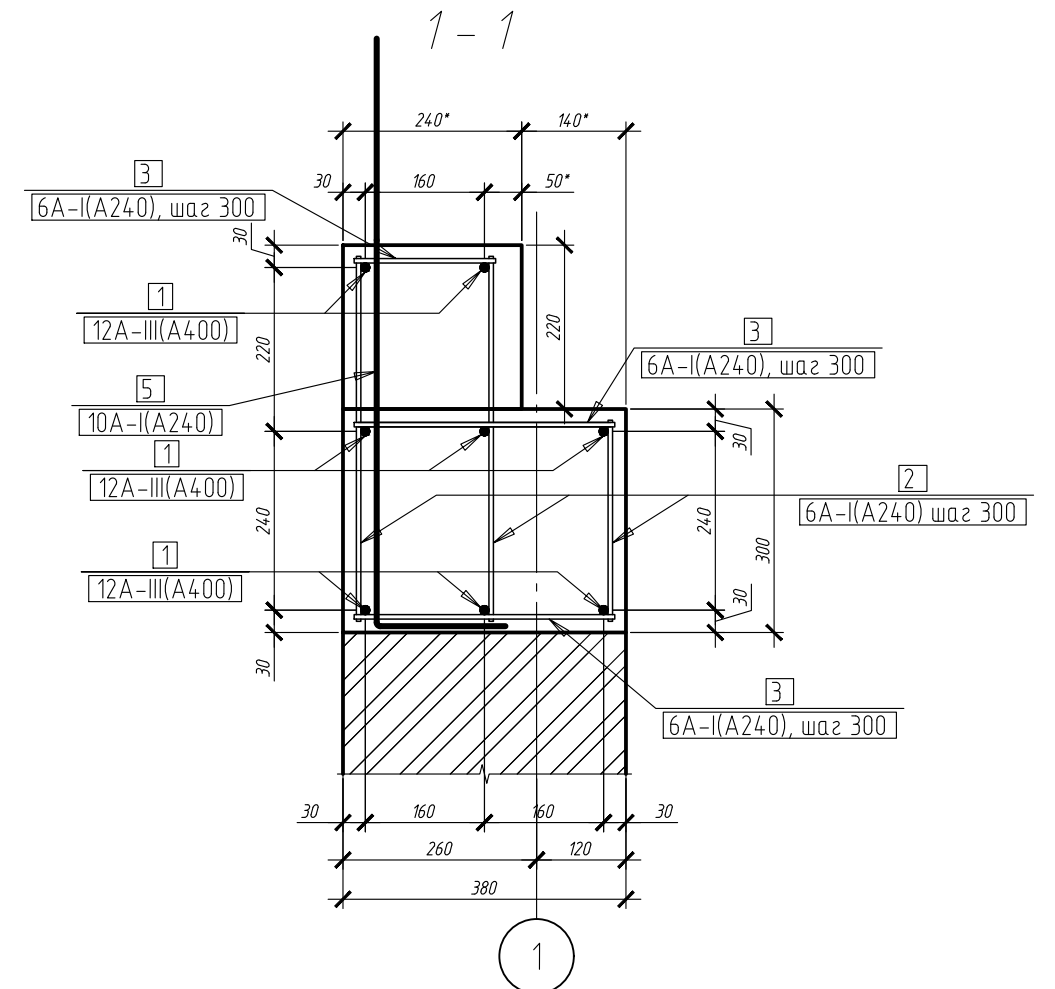
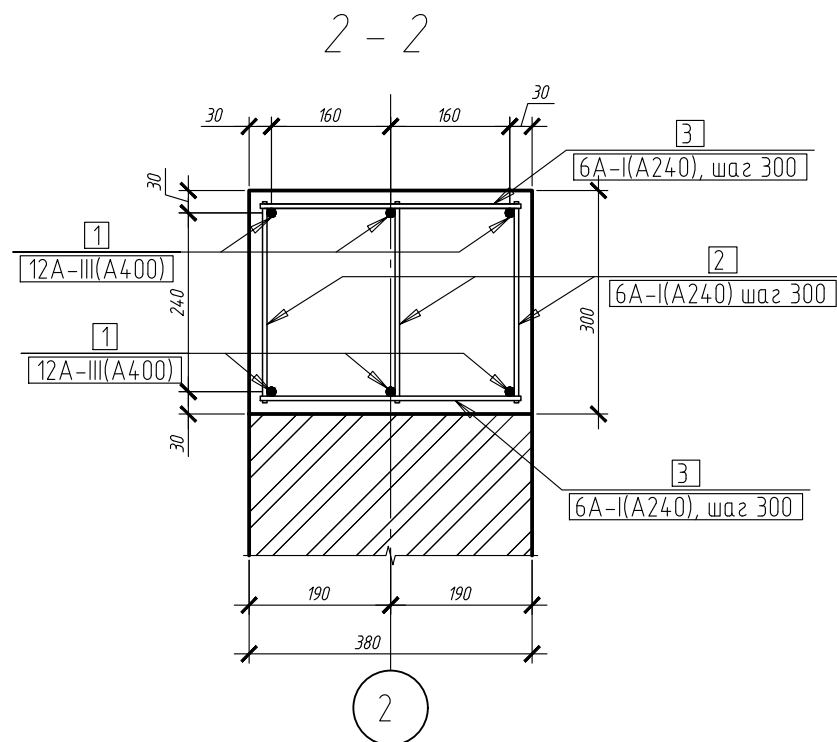
Инв. № подл.

Схема монолитного пояса ПМ-1

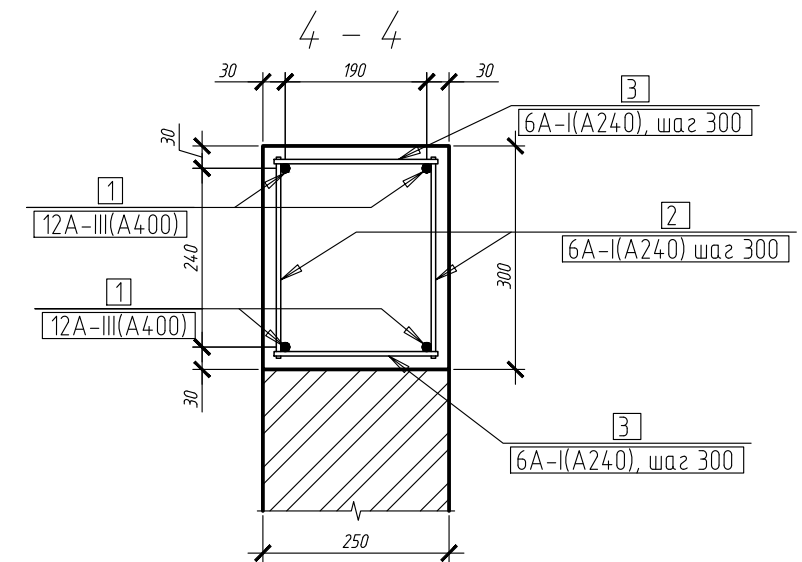


Условные обозначения

- - выпуски арматуры поз. 5



* – Размер зависит от опирания плиты перекрытия



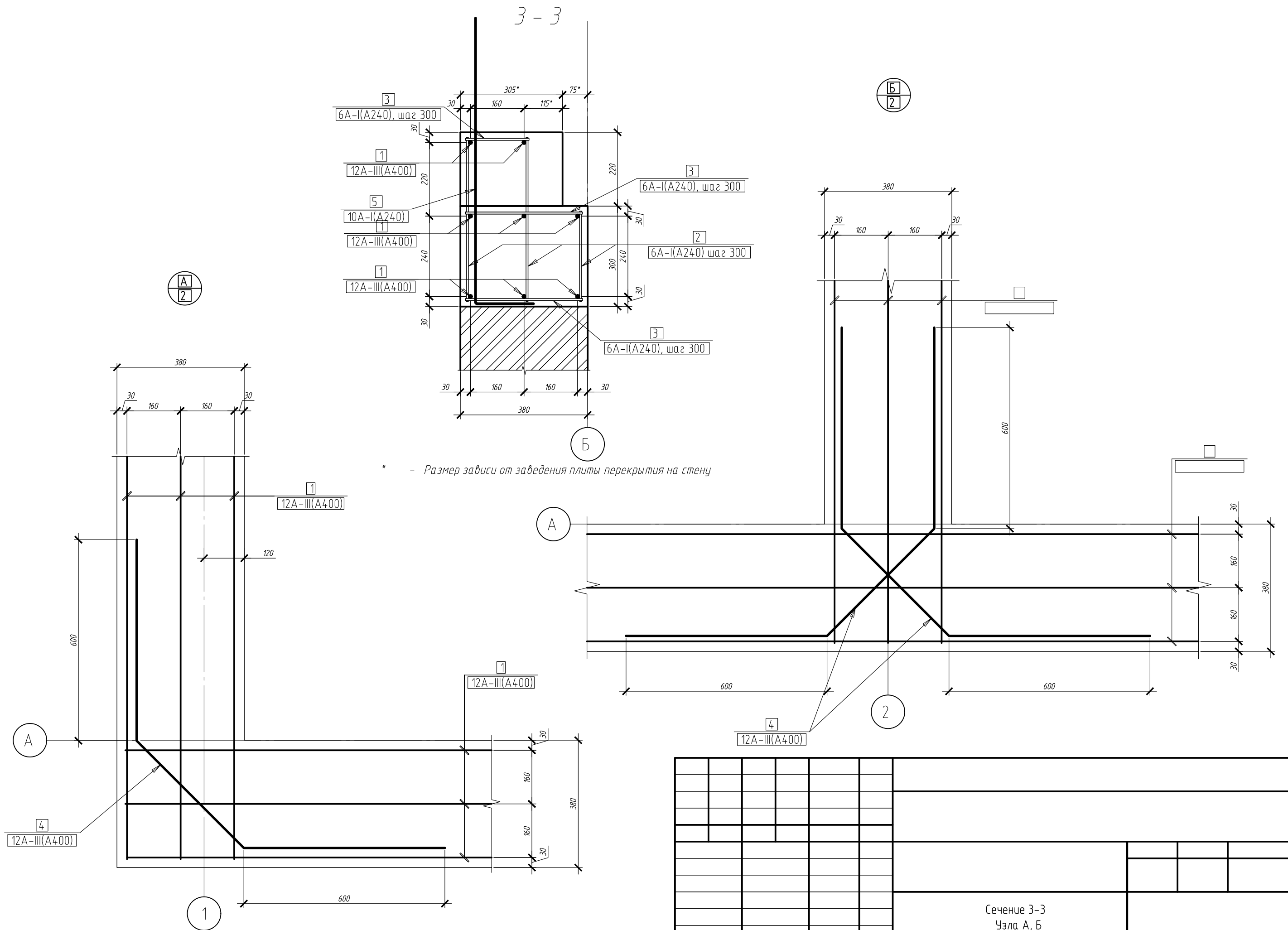
Инв. № подл.	Подп. и дата	Взам. инв. №	Согласовано		

1. Расстановка арматурных выпусков (поз. 5) принята для плит по серии 1.141, фактическое расположение выпусков определить в зависимости от применяемых плит по месту.

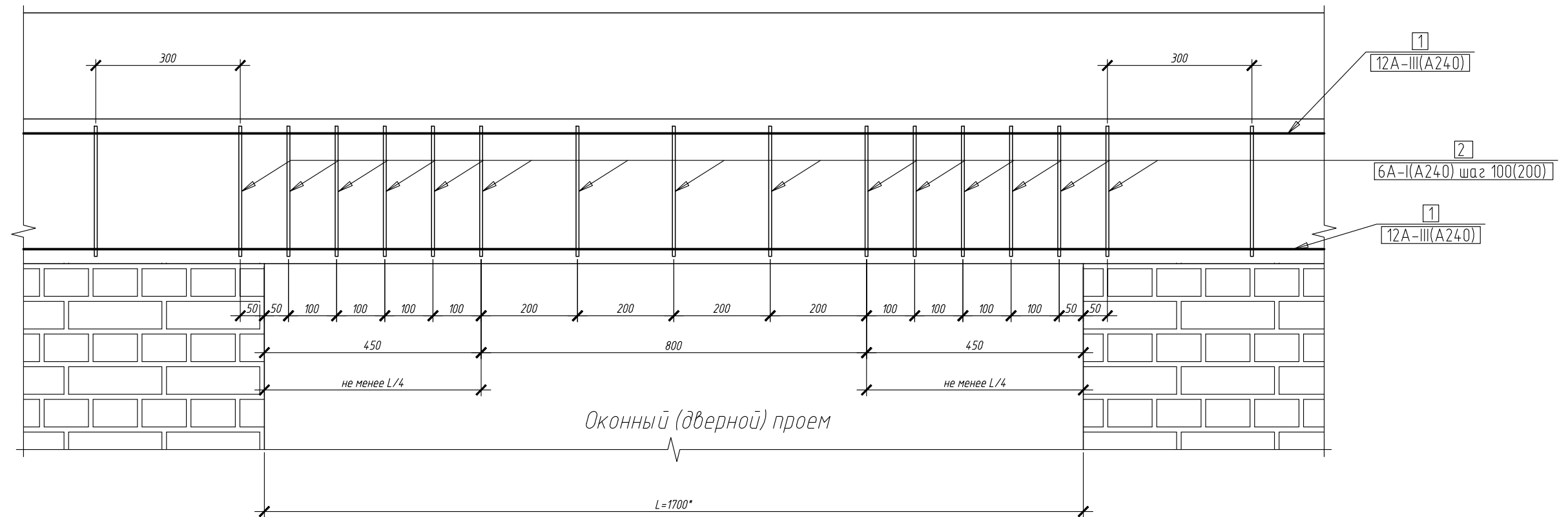
[illegible]

Копировал

Инв. № подл.	Подп. и дата	Взам. инв. №	Согласовано			



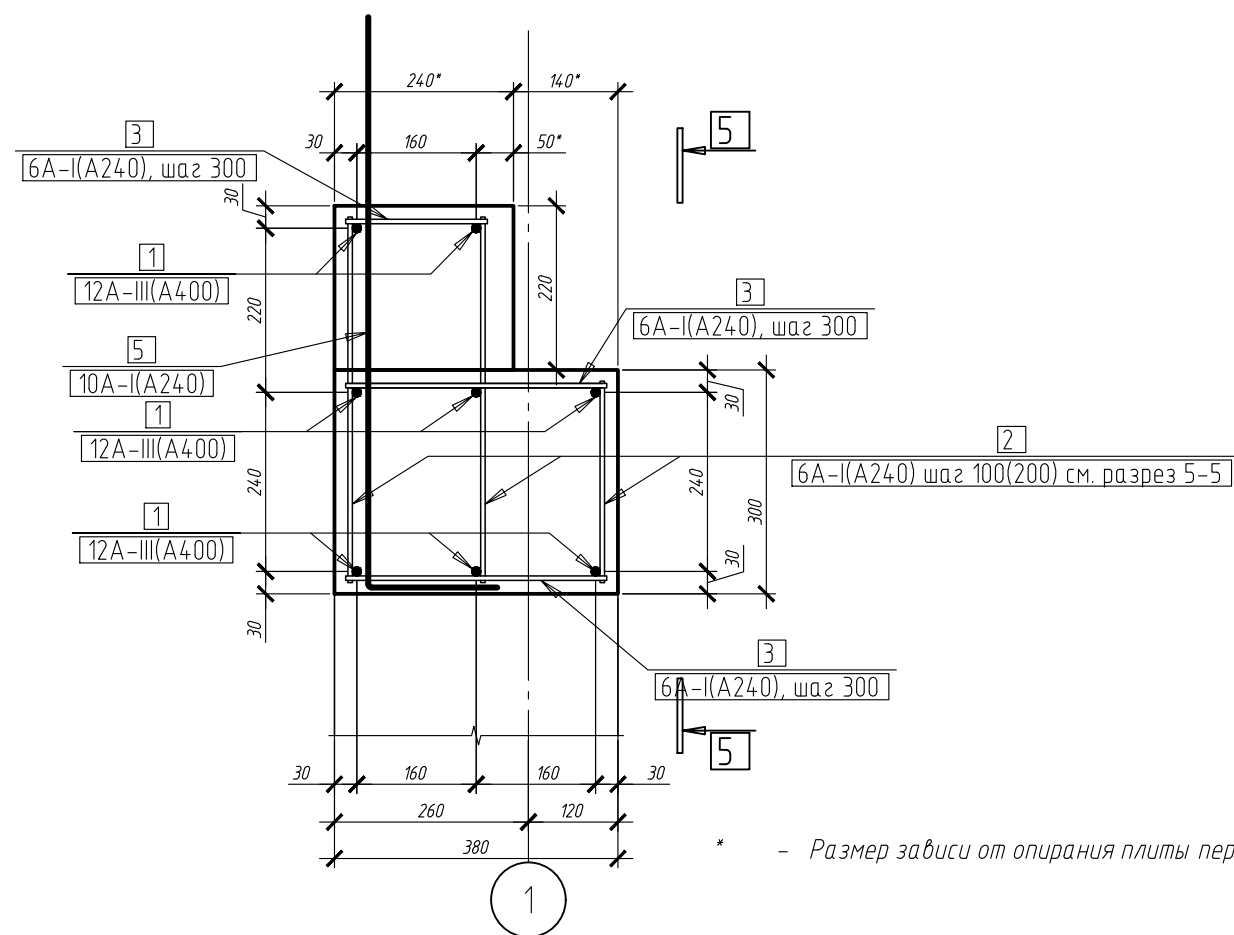
Копировал

$5 - 5$ 

* – размер проемов см. кладочный план

$$1 - 1^*$$

(армирование пояса над оконным
(дверным) проемом)



* – Размер зависит от опирания плиты перекрытия

Ведомость деталей

	Поэ.	Эскиз

											П
						Сечения 1-1*, 5-5 Ведомость деталей					

Копировал

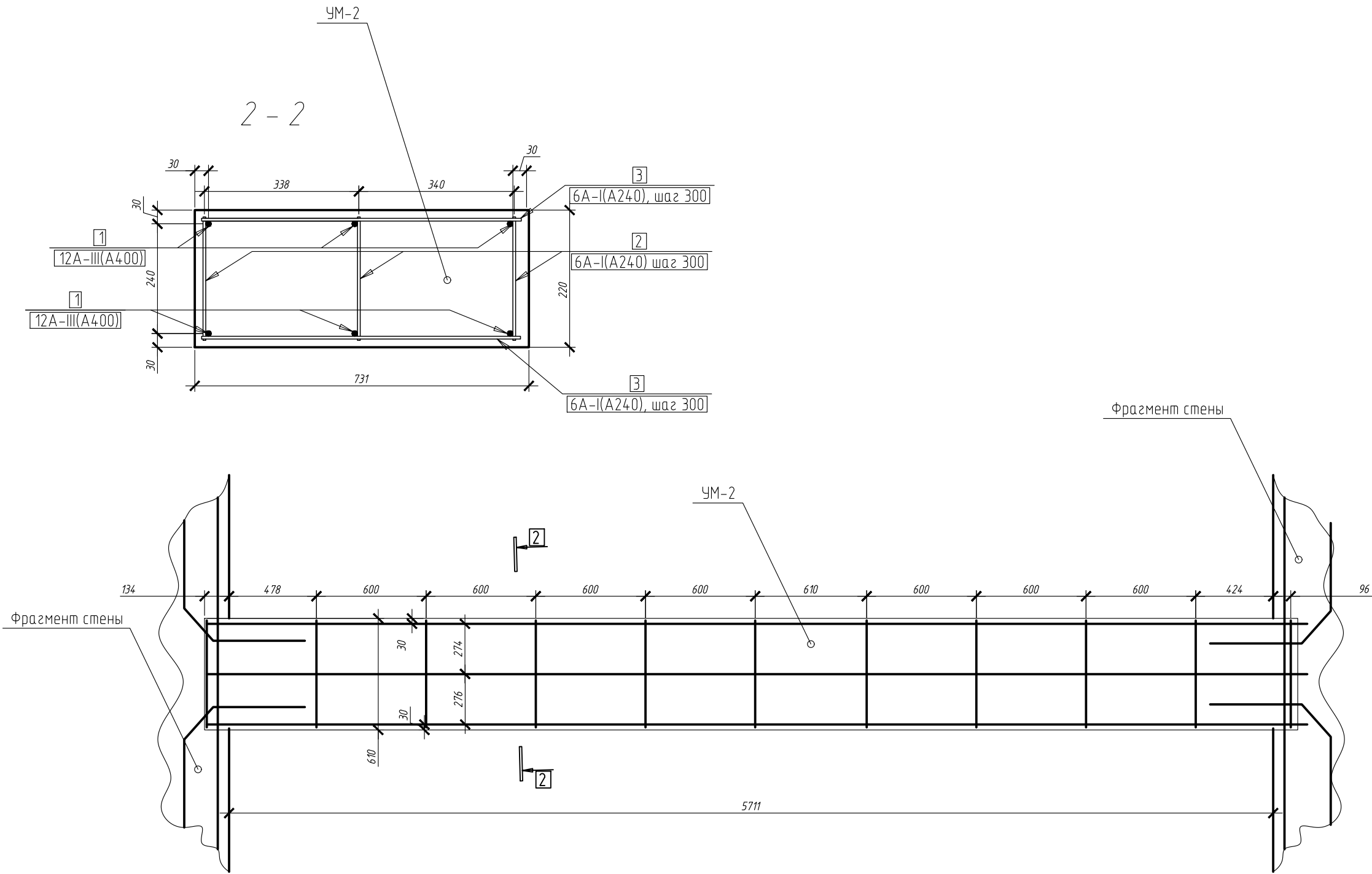
Согласовано

Взам. инв. №

Подп. и дата

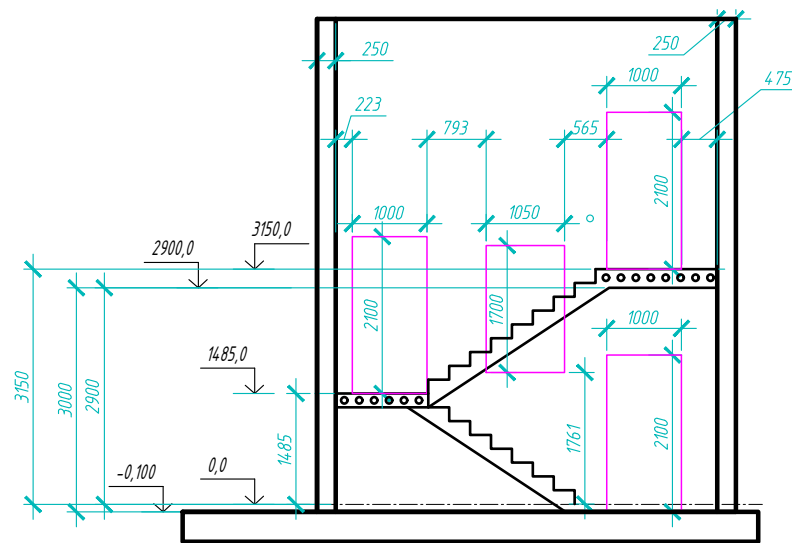
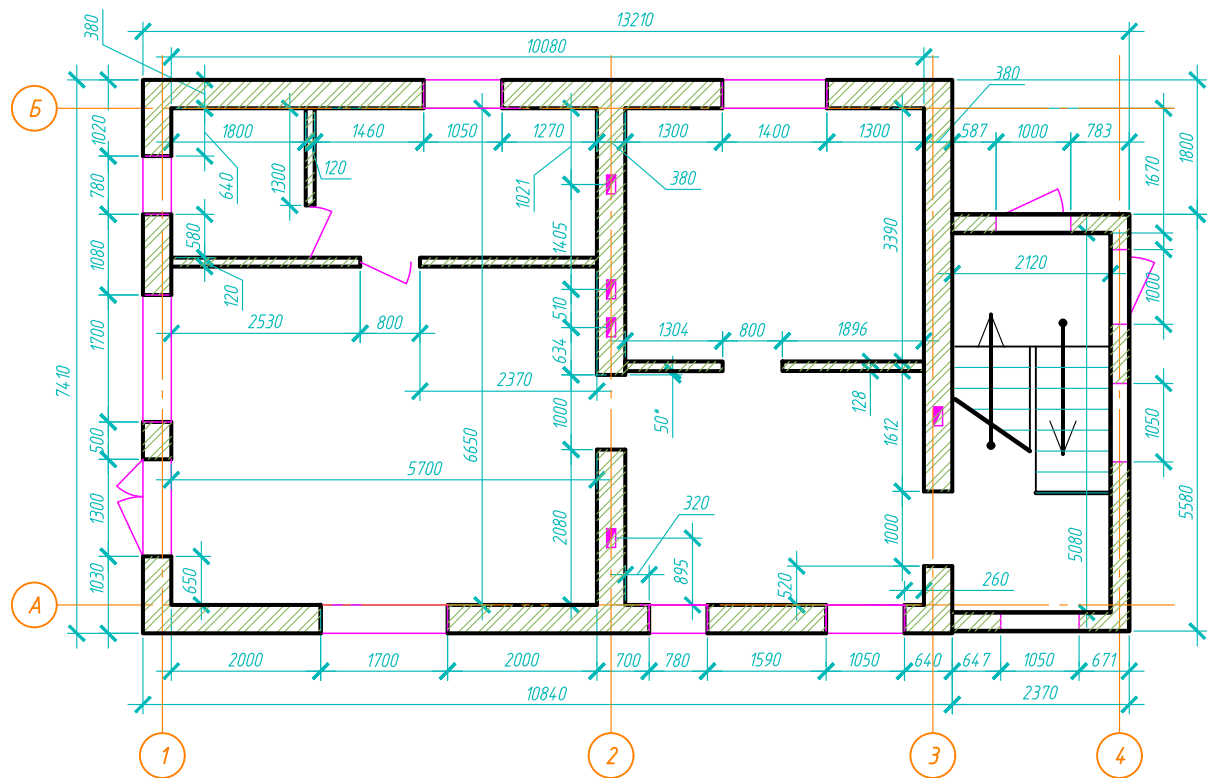
Инв. № подл.

Инф. № подл.	Подп. и дата	Взам. инф. №	Согласовано	

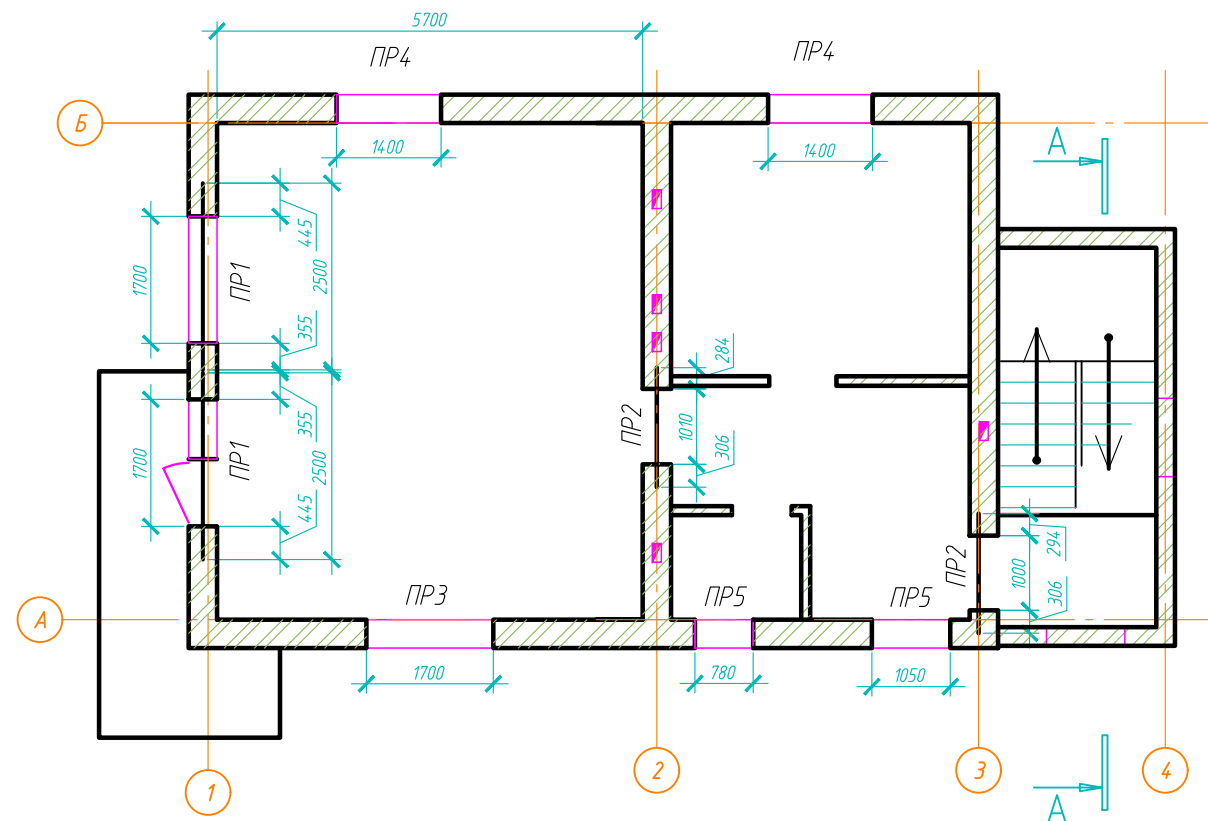


Инв. № подл.	Подп. и дата	Взам. инв. №	Согласовано		

Кладочный план цокольного этажа



Кладочный план 1-го этажа



Инв. № подл.	Подп. и дата	Взам. инв. №	Согласовано			

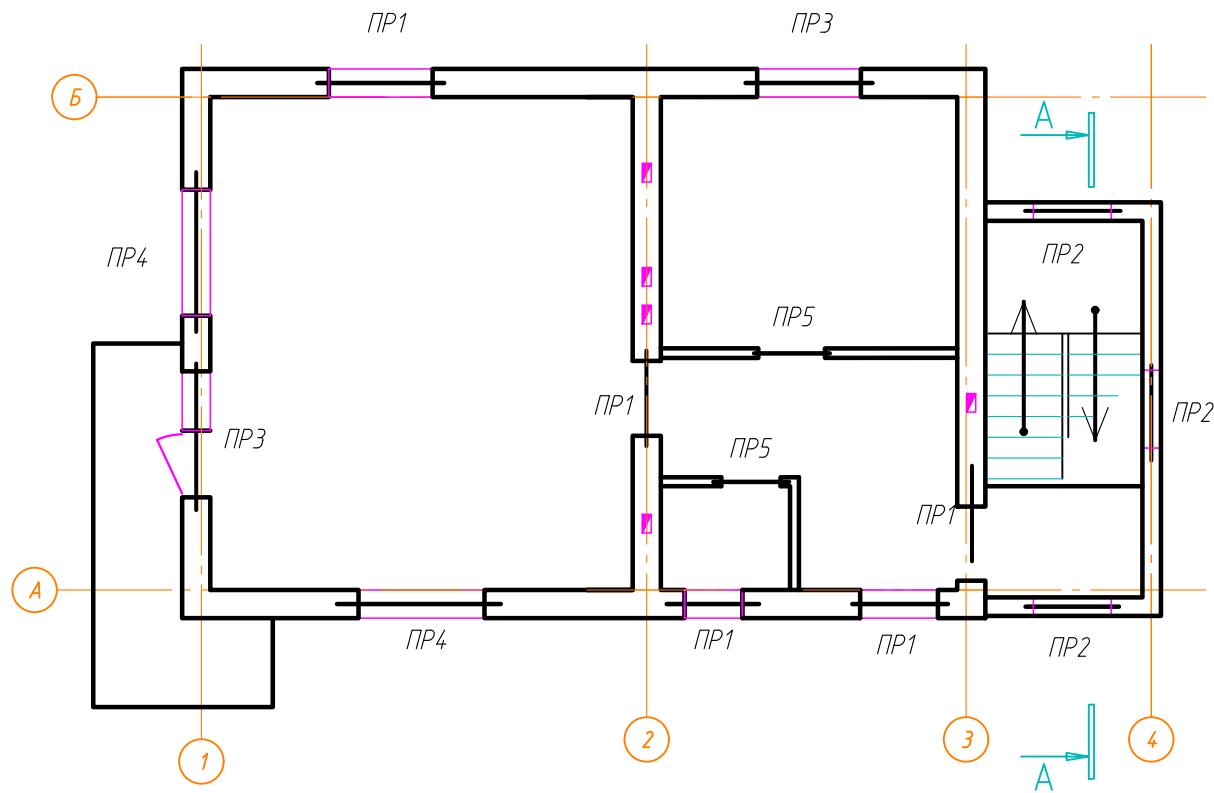


Спецификация перемычек (дано на цокольный этаж)

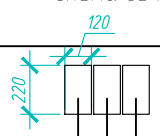
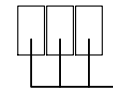
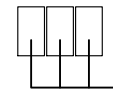
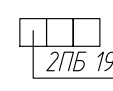
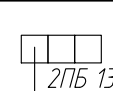
<i>Изм.</i>	<i>Кол.уч.</i>	<i>Лист</i>	<i>№ док.</i>	<i>Подп.</i>	<i>Дата</i>				
<i>Разраб.</i>								<i>Стадия</i>	<i>Лист</i>
<i>Проверил</i>								<i>П</i>	
<i>Н.контр.</i>						<i>План пермычек цокольный эт</i>			

Согласовано				
Взам. инв. №				
Подп. и дата				
Инв. № подл.				

план перемычек 1-го этажа



Ведомость перемычек

Марка	Схема сечения
ПР1 (2 шт)	 ЗПБ 25-8-п
ПР2 (2 шт)	 ЗПБ 16-37-п
ПР3 (1 шт)	 ЗПБ 21-8-п
ПР4 (2 шт)	 ЗПБ 19-3
ПР5 (2 шт)	 ЗПБ 13-1

Спецификация перемычек (дано на первый этаж)

Поз.	Обозначение	Наименование	Кол.	Масса, ед., кг	Приме- чание
		Перемычки			
	ПР1	ЗПБ 25-8-п	6		
	ПР2	ЗПБ 16-37-п	6		
	ПР3	ЗПБ 21-8-п	3		
	ПР4	ЗПБ 19-3	6		
	ПР5	ЗПБ 13-1	6		

Изм.	Кол. уч.	Лист	№ док.	Подп.	Дата				
Разраб.								Стадия	Лист
Проверил								П	Листов
Н.контр.						План перемычек 1 эт			