

ПОЯСНИТЕЛЬНАЯ ЗАПИСКА
к планировочным решениям

1. Нормативные требования

В соответствии с п. 7.1.5 СП 1.13130.2009 «Системы противопожарной защиты эвакуационные пути и выходы» максимальное расстояние по путям эвакуации от двери наиболее удаленного помещения до выхода на лестницу для проектируемого здания – 40м при расчетном количестве человек на этаже – 150 чел. В проектируемом здании это расстояние составляет 25м. Таким образом, существующих двух лестничных клеток достаточно для обеспечения эвакуации из здания.

Площадь этажа – 1276.9 м², в соответствии с п. 6.6.1 СП 2.13130.2020 «Системы противопожарной защиты обеспечение огнестойкости объектов защиты» допустимая площадь пожарного отсека – 2000 м². Таким образом, здание рассматривается как один пожарный отсек

В соответствии с п. 4.3.3 СП 1.13130.2009 «Системы противопожарной защиты эвакуационные пути и выходы» ширина коридора принята 1,25м для коридора с двусторонним расположением дверей, открывающихся внутрь помещений из коридора.

В соответствии с п. 7.2 СП 7.13130.2009 «Отопление, вентиляция и кондиционирование. Требования пожарной безопасности» в коридоре предусмотрена противодымная вентиляция.

В соответствии с п. 4.6 СП 44.13330.2011 «Административные и бытовые здания» лифты не предусмотрены. В соответствии с п.4.11. СП 118.13330.2012 «Общественные здания и сооружения» отсутствие лифтов необходимо обосновать в технологической части проекта.

2. Планировочные решения

3. В соответствии с Предварительным ТЗ, помещения сделаны в размерах по ширине в одно окно. Для этих планировок предусмотрено устройство антресолей.

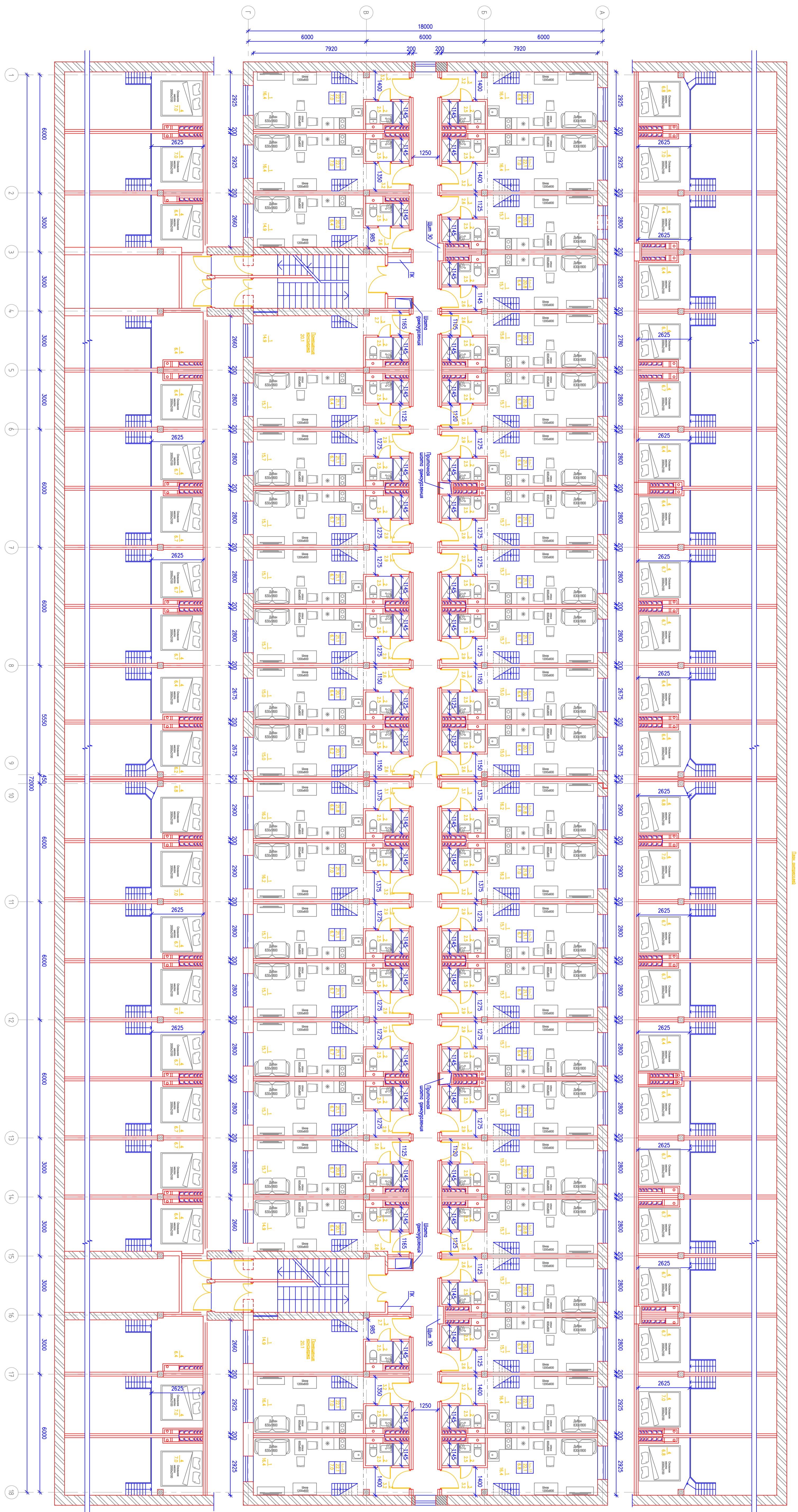
В санузлах проектом предусмотрено устройство душевого поддона в строительном исполнении и умывальника для расположения стиральной машины под ним.

Кухонный уголок минимальных размеров с двухкомфорочной электрической варочной панелью и подстольным холодильником.

Надстраиваемый мансардный этаж проектируется с максимальной высотой у стены – 1,5м (в соответствии с требованиями). Для освещения помещений предусмотрены окна – гормеры (слуховые окна).

На первом этаже запроектированы комнаты для консержей у каждого входа в здание.

Инв. ? подп.	А	Архитектурные решения			Стадия	Лист	Листов
		Пример расстановки мебели двухъярусными кроватями М 1:100			П	1	
Подпись и дата		5-ПД/22 – АР					
Взам. инв.							



КОЛОРИТНЕ ОБОЗНАЧЕНИЯ

- номер помещения (без шифров)
- номер шифра

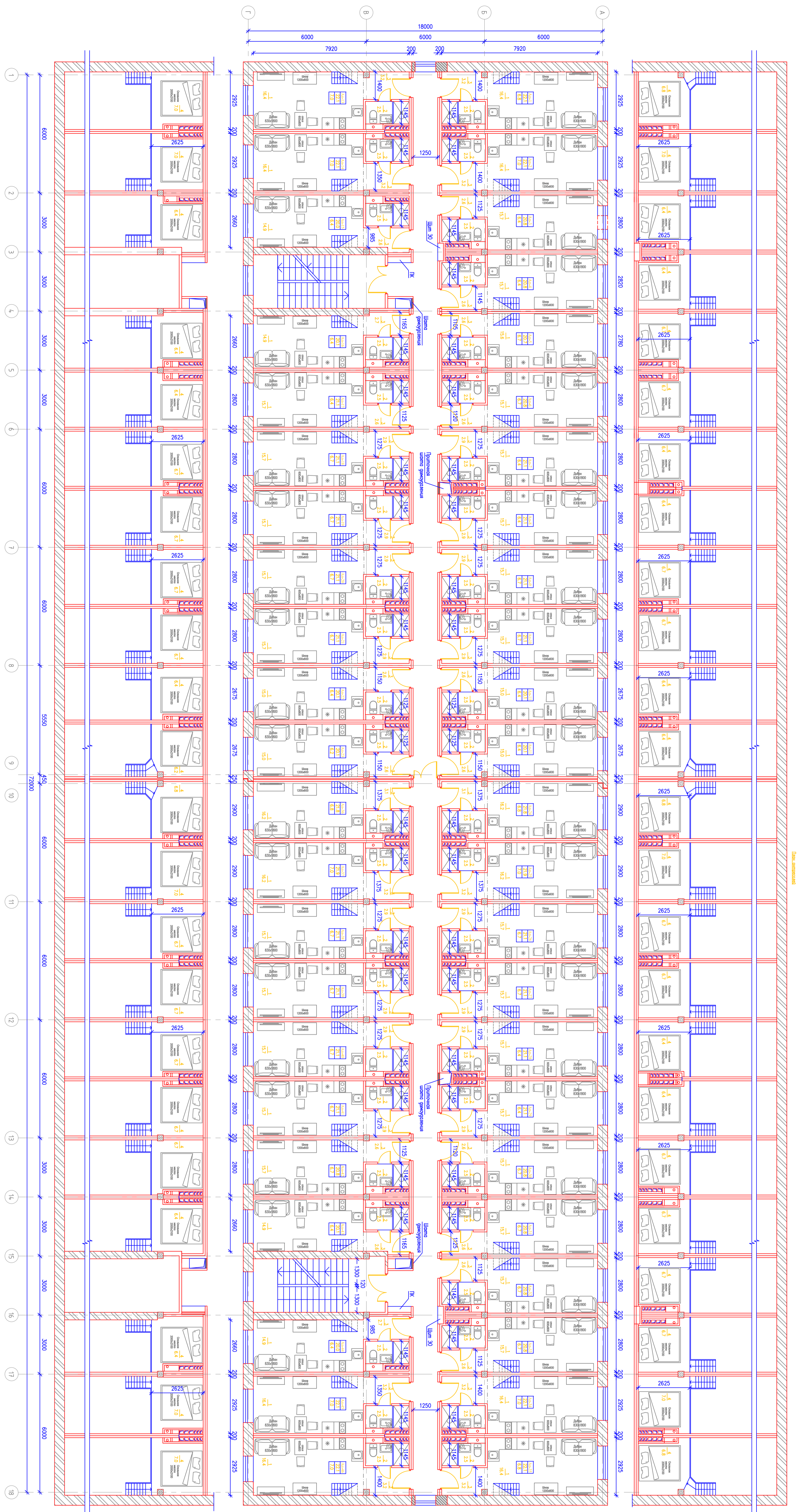
N	НАМЕНОВАНИЕ
1	ЖИЛАЯ КОМНАТА
2	САХАВЕИ
3	ПРИХОЖАЯ
4	АНТЕКОЛБ

ИТОГО НА ЭТАЖ – 44 АПАРТАМЕНТА
 ОБЩАЯ ПЛОЩАДЬ АПАРТАМЕНТОВ НА ЭТАЖ – 930,5 м²
 (без учета шифров)

ОБЩАЯ ПЛОЩАДЬ АНТЕКОЛБ НА ЭТАЖ – 306,3 м²

ИТОГО НА ЗДАНИЕ – 182 АПАРТАМЕНТА
 ОБЩАЯ ПЛОЩАДЬ АПАРТАМЕНТОВ ВСЕГО – 3842,3 м²
 (без учета шифров)

ОБЩАЯ ПЛОЩАДЬ АНТЕКОЛБ НА ВСЕГО – 1225,2 м²



КОЛОРИСТ. РЕШЕНИЕ

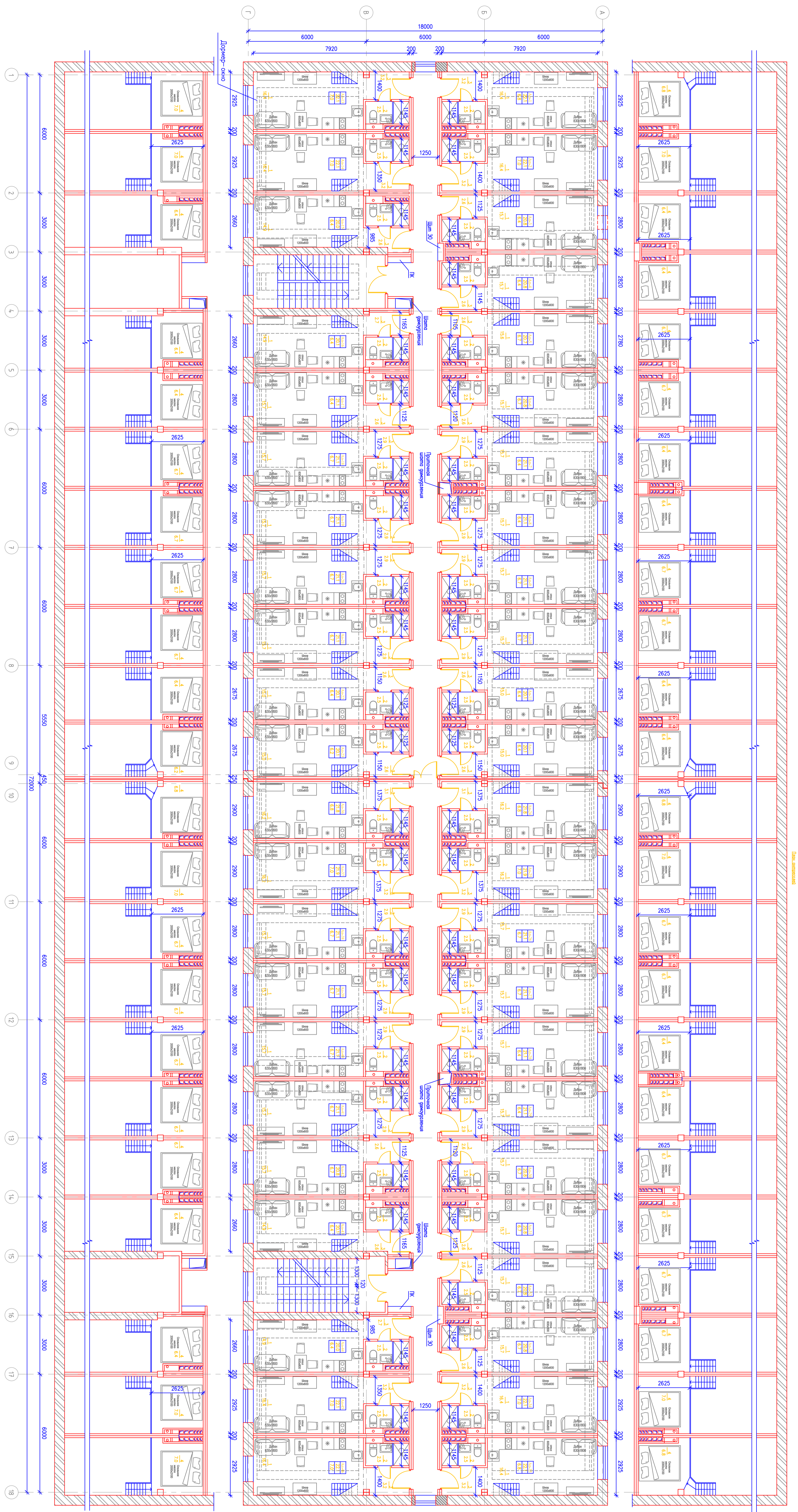
— цвет оформления (без мебели)
— цвет мебели
— цвет отделки

N	НАИМЕНОВАНИЕ
1	ЖИЛАЯ КОМНАТА
2	САУНА
3	ПРИХОЖАЯ
4	АНТРЕСОЛЬ

ИТОГО НА ЭТАЖ – 46 АПАРТАМЕНТОВ
 ОБЩАЯ ПЛОЩАДЬ АПАРТАМЕНТОВ НА ЭТАЖ – 970,6 м²
 (без учета антресолей)
 ОБЩАЯ ПЛОЩАДЬ АНТРЕСОЛЕЙ НА ЭТАЖ – 306,3 м²

5-ПД/22 - АР

Архитектурные решения	Лист	Листов
Планы этажей 2-3 этажи	П	3



Дюкер-окно

N	НАМЕНОВАНИЕ
1	ЖИЛАЯ КОМНАТА
2	САХАВЕИ
3	ПРИХОЖАЯ
4	АНТЕСОИЪ

ИЛОГО НА 3ТАЖ – 46 АПАРТАМЕНТОВ
 ОБЩАЯ ПЛОЩАДЬ АПАРТАМЕНТОВ НА 3ТАЖ – 970,6 м²
 (без учета антресолей)
 ОБЩАЯ ПЛОЩАДЬ АНТРЕСОЕЙ НА 3ТАЖ – 306,3 м²

ПРИМЕР ДЮКЕР-ОКНА



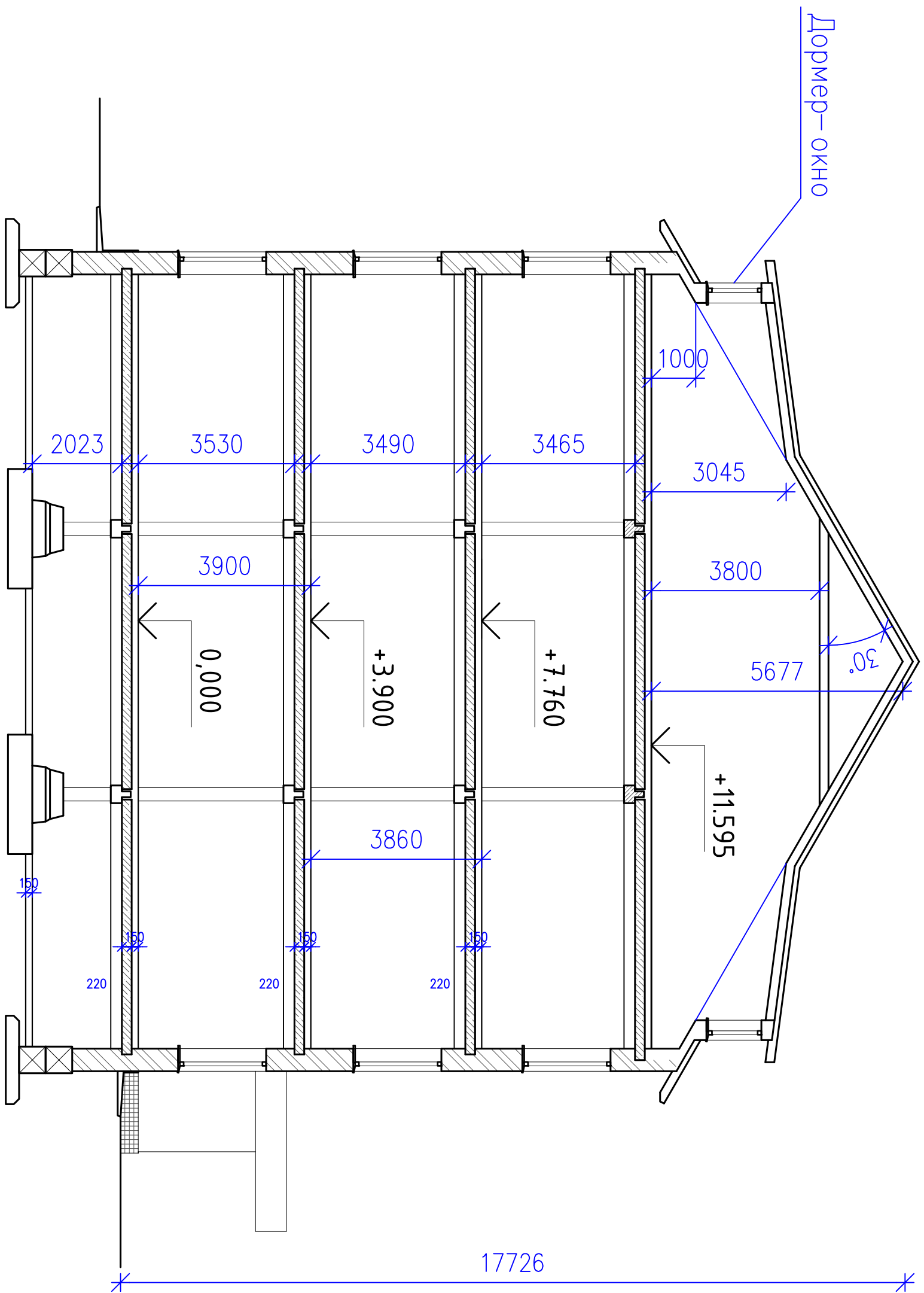
КОЛОРНЫЕ ОБОЗНАЧЕНИЯ

- номер помещения (без антресолей)
- номер антресолей

5-ПД/22 – АР

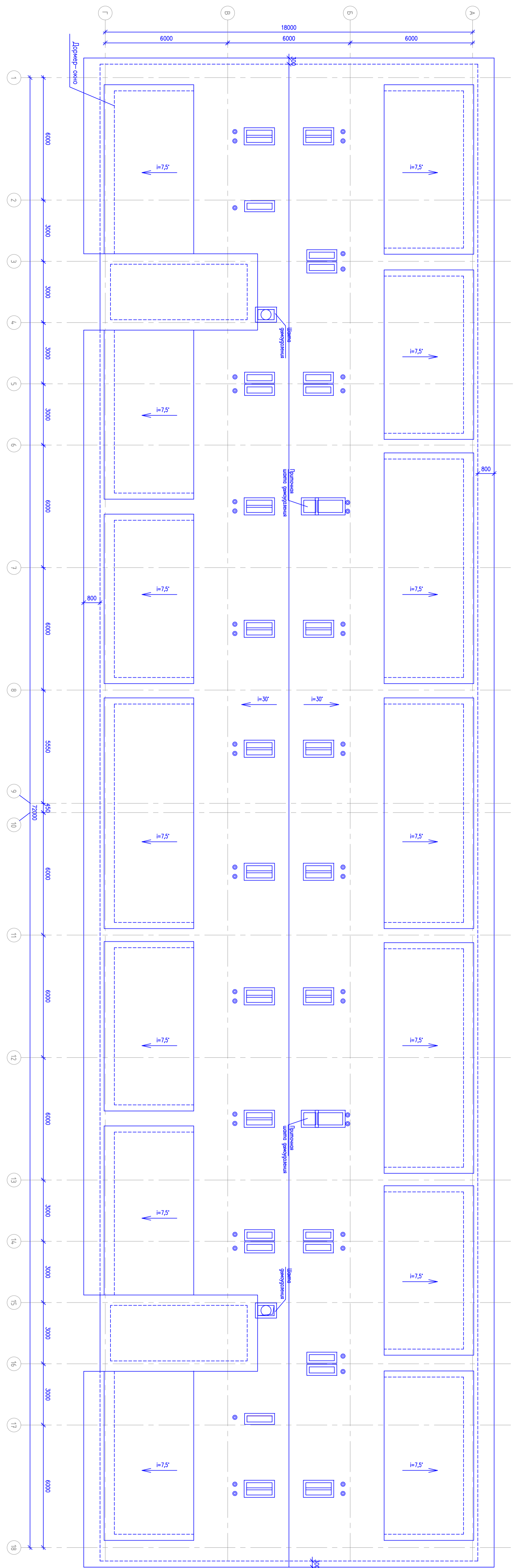
Архитектурные решения	Страница	Лист	Листов
Планировка моноэтнического этажа	П	4	

Инв. ? погп.	Подпись и дата	Взам. инв.



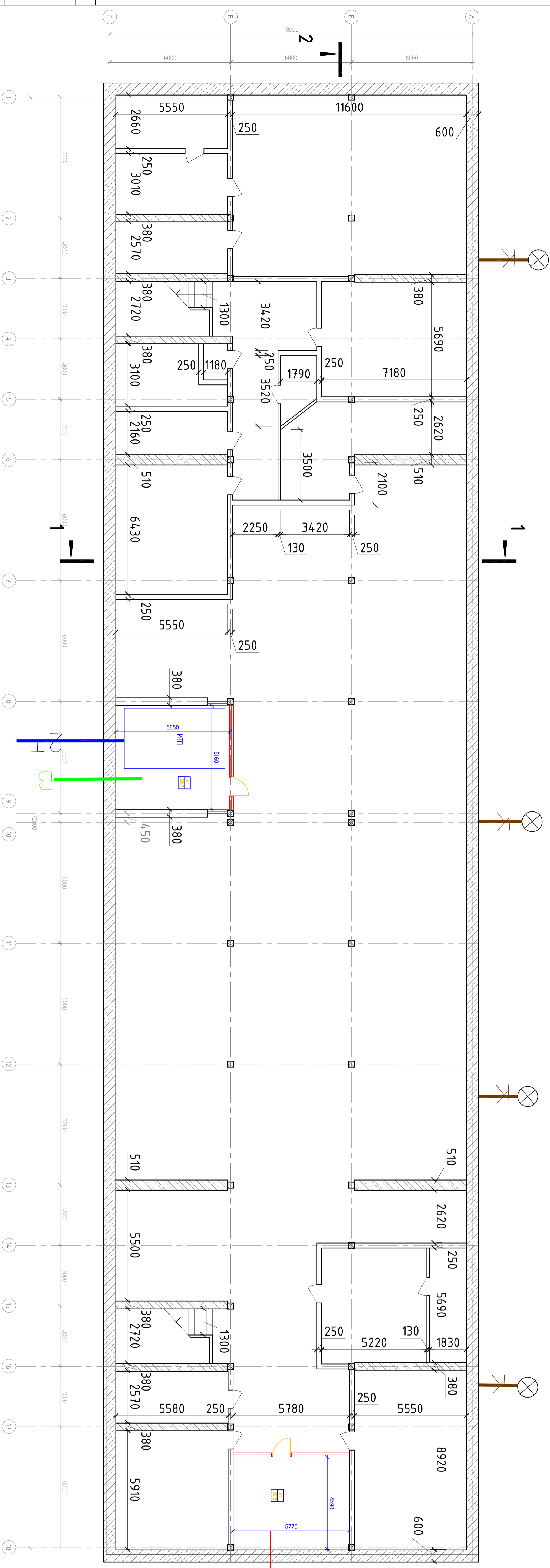
Разрез 1-1

5-ПД/22 - АР		
Архитектурные решения		
Лист	Лист	Листов
П	6	
Разрез 1-1		



5-ПД/22 - АР			
1	Специал	Лист	Листов
2	Архитектурные решения	П	7
2	План коридору	М 1:100	

План подвала



N	НАМЕЧОВАНИЕ
помещ.	
01	Электроснабжение
02	Тепловой узел, узел флюга водоснабжения

УСЛОВНЫЕ ОБОЗНАЧЕНИЯ

- номер помещения
- номер помещения
- флюг электроснабжения
- флюг водоснабжения
- флюг теплотрассы к ЛПН
- флюг теплотрассы от ГРП

5-ПД/22 - АР

Имя	Колумч	Лист	И	год	Лист	Длина	?
Архитектурные решения		Лист	П	8	Листов		

Ииб. ? погн.	Подпись и дата	Взам. инв.?	Согласовано