






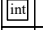
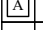


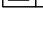
Экспликация помещений:

№	Наименование помещения	S кв.м.
9	Холл	16,8 кв.м.
10	Гардеробная	5,4 кв.м.
11	Спальня	16,8 кв.м.
12	Ванная комната	13,3 кв.м.
13	Детская комната 1	12,9 кв.м.
14	Детская комната 2	8,5 кв.м.
15	Терраса	12,5 кв.м.
	Общая площадь	86,2 кв.м.

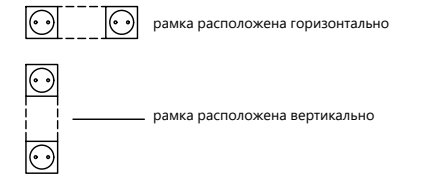
Условные обозначения:

-  - Бревно
-  - Бревно (новое)
-  - Перегородка из гипсокартона, с шумоизоляцией

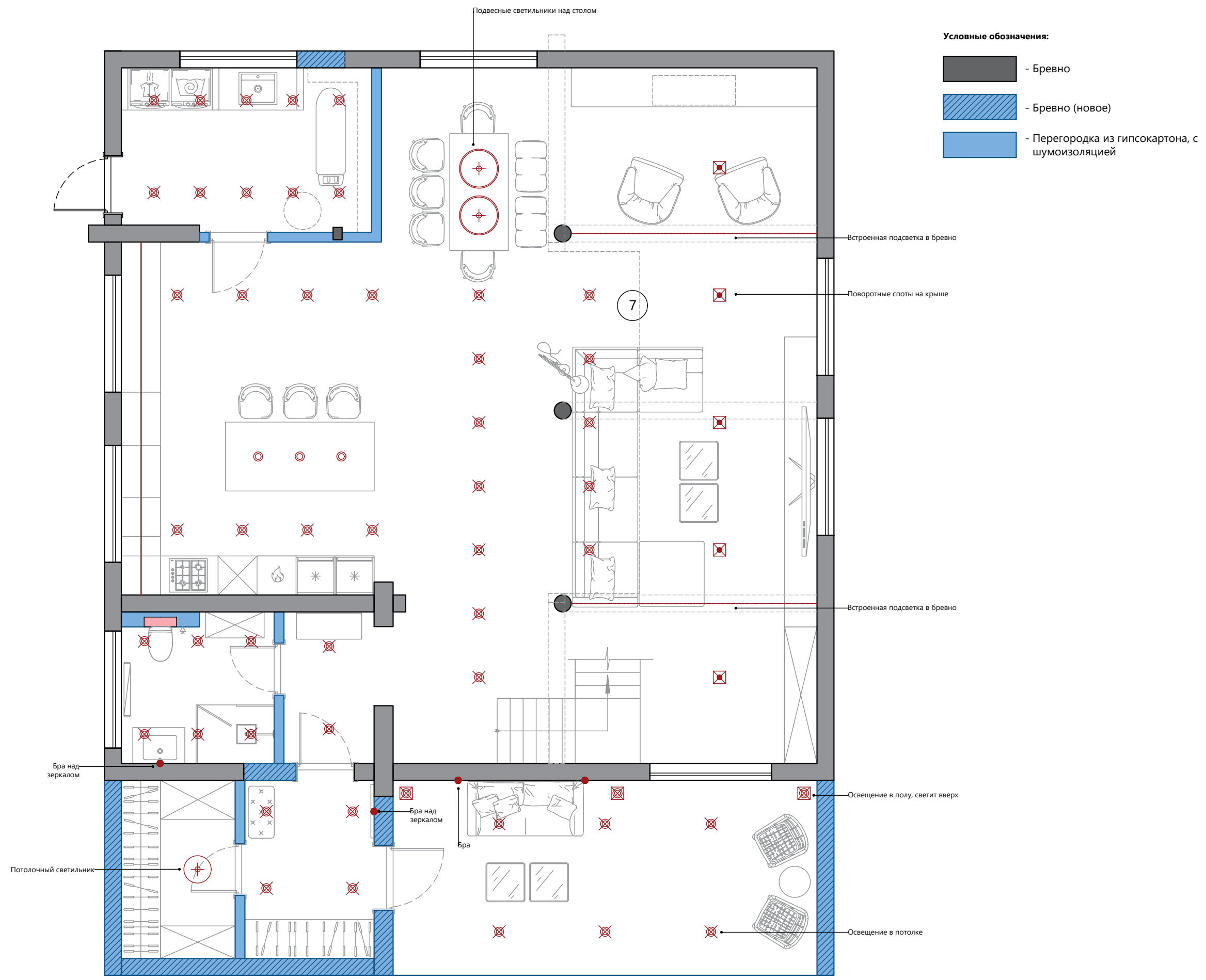
Ведомость электровыводов:

Вид	Наименование	Кол-во
	Розетка 220V	
	Розетка 220V в полу	
	Розетка интернет	
	Розетка антенна	
	Вывод провода	
	Датчик теплого пола	
	Кабельканал hdmi	

- 1) Перед производством работ согласовать тип, марку и цвет розеток с автором проекта.
- 2) Привязка розеток дана по центру единой рамки.
- 3) Размеры даны от края проема, не по дверной коробке.
- 4) Высота установки розеток +250мм. от уровня чистого пола, кроме указанных.
- 5) Розетки размещать по умолчанию в единую рамку по горизонтали, кроме указанных на плане в вертикальном исполнении (обозначение "верт.р" на плане - смотри условные обозначения).
- 6) Розетки и выключатели для кухонного оборудования уточнить перед монтажом с техническим заданием по кухне.
- 7) При устройстве розеток и выключателей по всей квартире - уточнить толщину финишных отделочных материалов стен / перегородок, рассчитать запас заранее перед монтажом подрозетников. Решения согласовать с автором проекта по месту.
- 8) ПРДУСМОТРЕТЬ СИСТЕМУ ОТ ПРОТЕЧЕК

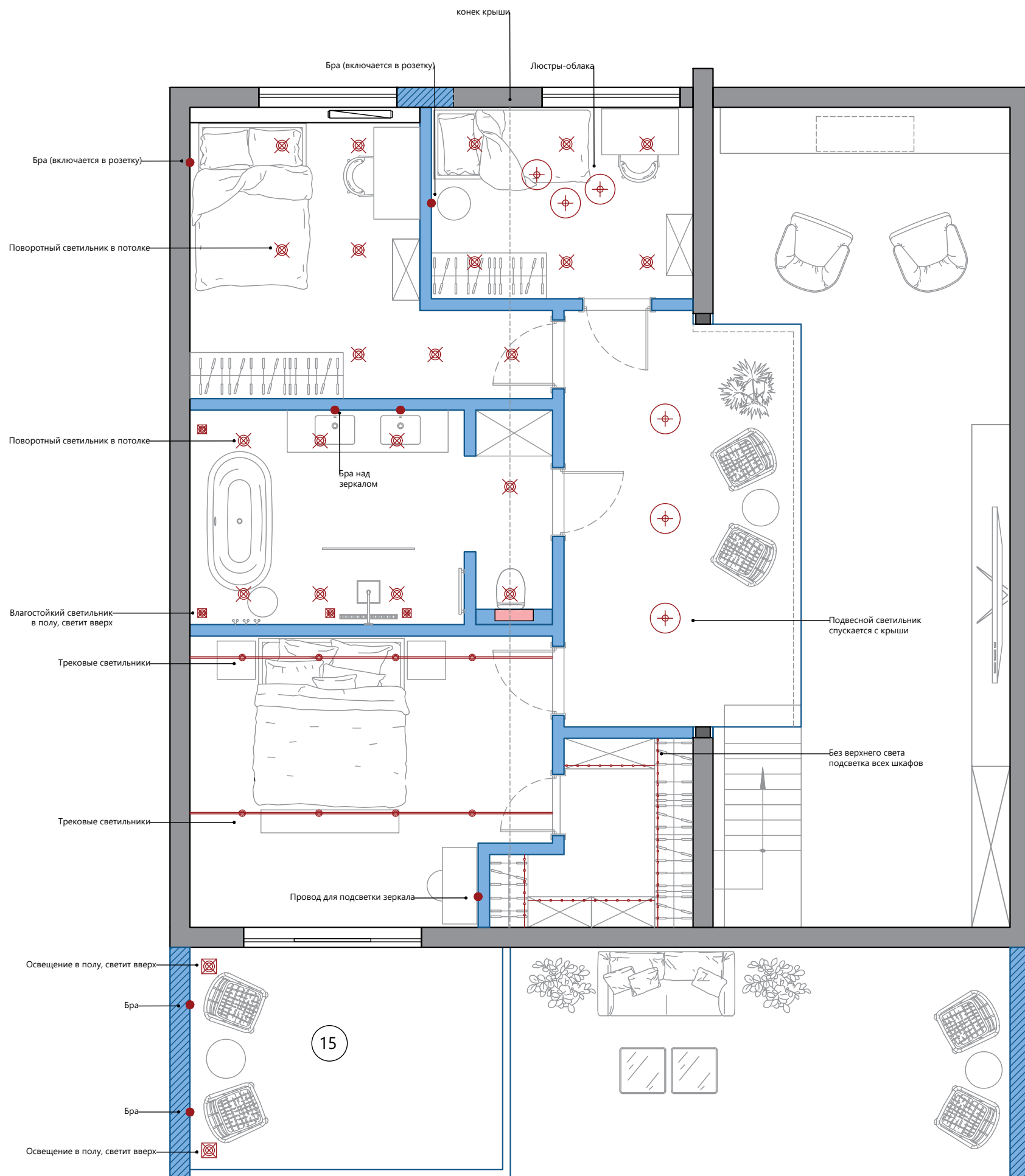


Дизайн-проект жилого дома, КП Дольче Вита, участок 508					
Дизайнер	Мальцева А.М.	ПЛАН ЭЛЕКТРИКИ. 2 ЭТАЖ	Лист	Листов	Стадия
Заказчик	Оганян Д.Т.		2		ЭП



Экспликация помещений:

№	Наименование помещения	S кв.м.
1	Терраса	19,5 кв.м.
2	Прихожая	5,4 кв.м.
3	Гардеробная	4,9 кв.м.
4	Санузел	5,3 кв.м.
5	Холл	3,2 кв.м.
6	Кухня	21,6 кв.м.
7	Гостиная-столовая	71,2 кв.м.
8	Котельная-постирочная	9,8 кв.м.
Общая площадь		140,9 кв.м.



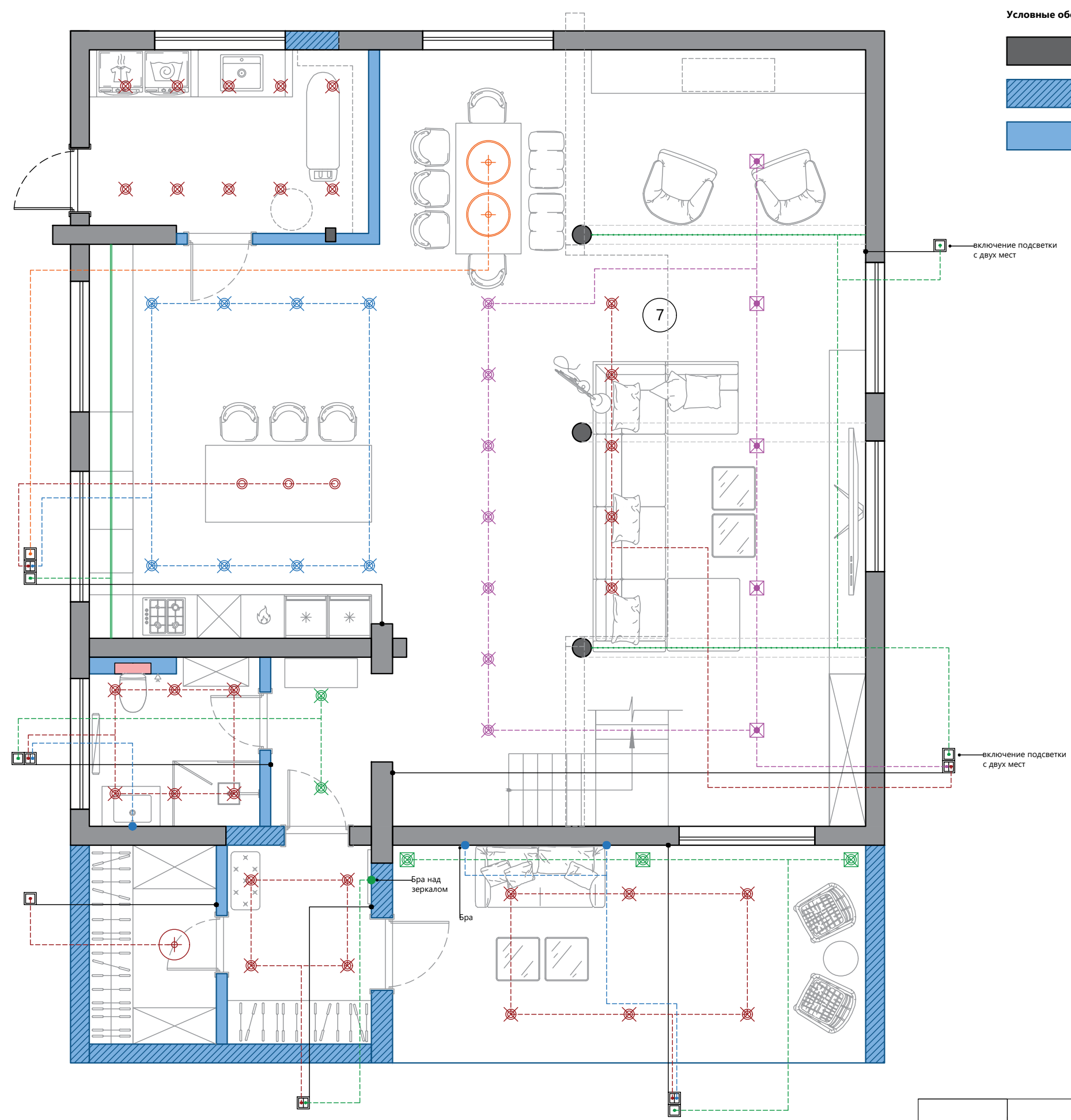
Условные обозначения:

- Бревно
- Бревно (новое)
- Перегородка из гипсокартона, с шумоизоляцией

Экспликация помещений:

№	Наименование помещения	S кв.м.
9	Холл	16,8 кв.м.
10	Гардеробная	5,4 кв.м.
11	Спальня	16,8 кв.м.
12	Ванная комната	13,3 кв.м.
13	Детская комната 1	12,9 кв.м.
14	Детская комната 2	8,5 кв.м.
15	Терраса	12,5 кв.м.
Общая площадь		86,2 кв.м.

Дизайн-проект жилого дома, КП Дольче Вита, участок 508					
Дизайнер	Мальцева А.М.	ПЛАН ПРИВЯЗКИ ОСВЕТИТЕЛЬНЫХ ПРИБОРОВ. 2 ЭТАЖ	Лист	Листов	Стадия
Заказчик	Оганян Д.Т.		2		ЭП



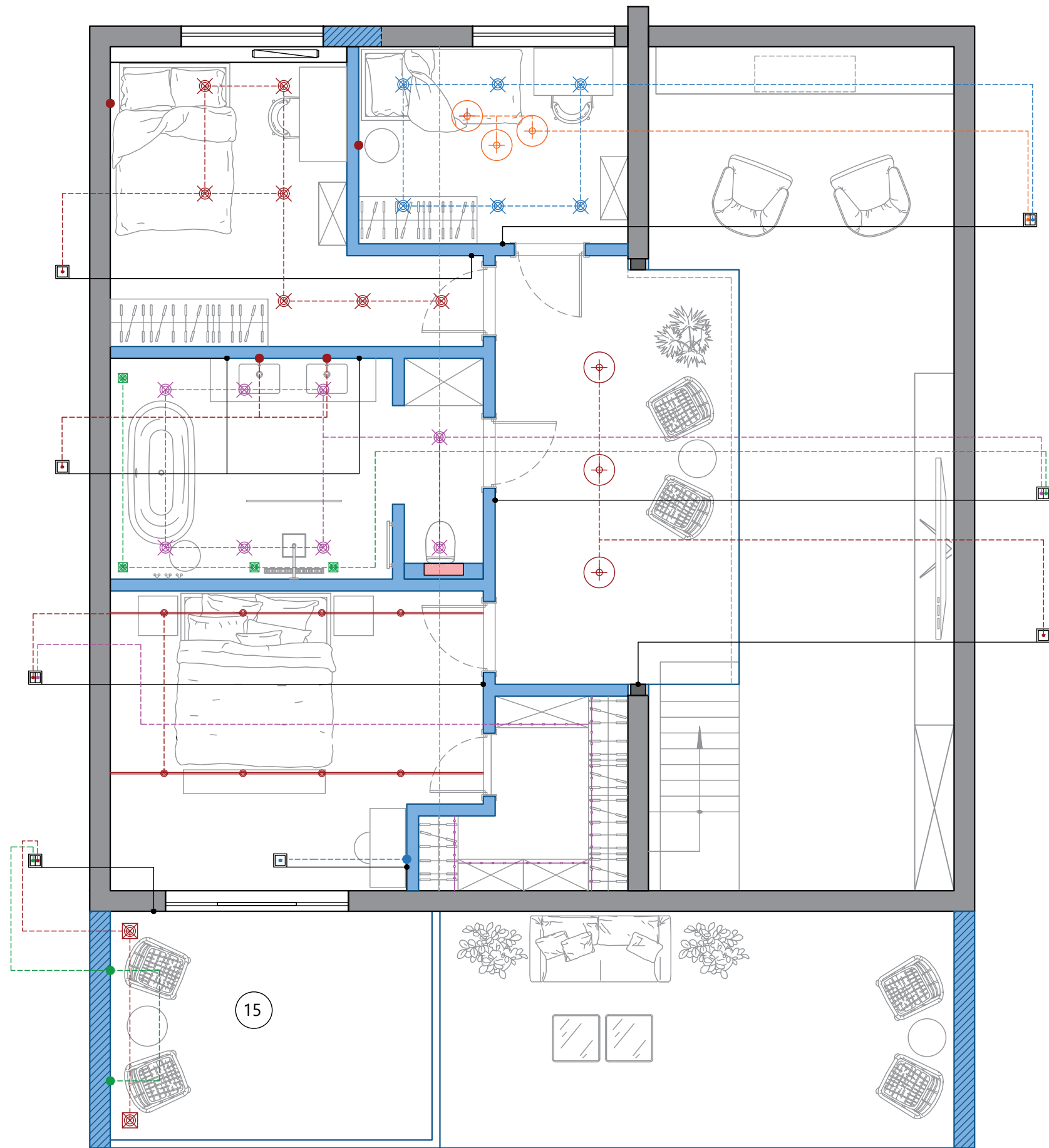
Условные обозначения:

- Бревно
- Бревно (новое)
- Перегородка из гипсокартона, с шумоизоляцией

Экспликация помещений:

№	Наименование помещения	S кв.м.
1	Терраса	19,5 кв.м.
2	Прихожая	5,4 кв.м.
3	Гардеробная	4,9 кв.м.
4	Санузел	5,3 кв.м.
5	Холл	3,2 кв.м.
6	Кухня	21,6 кв.м.
7	Гостиная-столовая	71,2 кв.м.
8	Котельная-постирочная	9,8 кв.м.
Общая площадь		140,9 кв.м.

Дизайн-проект жилого дома, КП Дольче Вита, участок 508					
Дизайнер	Мальцева А.М.	ПЛАН ПРИВЯЗКИ ВЫКЛЮЧАТЕЛЕЙ. 1 ЭТАЖ	Лист	Листов	Стадия
Заказчик	Оганян Д.Т.		2		ЭП



Условные обозначения:

- Бревно
- Бревно (новое)
- Перегородка из гипсокартона, с шумоизоляцией

Экспликация помещений:

№	Наименование помещения	S кв.м.
9	Холл	16,8 кв.м.
10	Гардеробная	5,4 кв.м.
11	Спальня	16,8 кв.м.
12	Ванная комната	13,3 кв.м.
13	Детская комната 1	12,9 кв.м.
14	Детская комната 2	8,5 кв.м.
15	Терраса	12,5 кв.м.
Общая площадь		86,2 кв.м.

Дизайн-проект жилого дома, КП Дольче Вита, участок 508					
Дизайнер	Мальцева А.М.	ПЛАН ПРИВЯЗКИ ВЫКЛЮЧАТЕЛЕЙ. 2 ЭТАЖ	Лист	Листов	Стадия
Заказчик	Оганян Д.Т.		2		ЭП