

Экспликация помещений цокольного этажа			
Номер	Помещение	Площадь	Примечание
1	Вход	4,11	Неотапливаемые
2	Тех.помещ.	9,33	Отапливаемые
3	Помещ. для оборудования бассейна	18,53	Отапливаемые
	Итого:	31,97 м²	

Экспликация помещений дома 1-го этажа			
Номер	Помещение	Площадь	Примечание
1	Крыльцо	3,92	Неотапливаемое
2	Тамбур-Раздевалка	8,00	Отапливаемые
3	Сан.узел	2,69	Отапливаемые
4	Моечная	5,10	Отапливаемые
5	Парная	4,30	Отапливаемые
7	Зона бассейна	106,15	Отапливаемые
8	Крыльцо	4,10	Неотапливаемое
	Итого:	134,26 м²	

Экспликация помещений дома 2-го этажа			
Номер	Помещение	Площадь	Примечание
1	Балкон	8,31	Неотапливаемое
2	Жилая комната	28,62	Отапливаемые
3	Жилая комната	31,36	Отапливаемые
4	Кухня-Гостиная	77,80	Отапливаемые
5	С/у	5,25	Отапливаемые
6	Балкон	15,56	Неотапливаемое
	Итого:	166,90 м²	

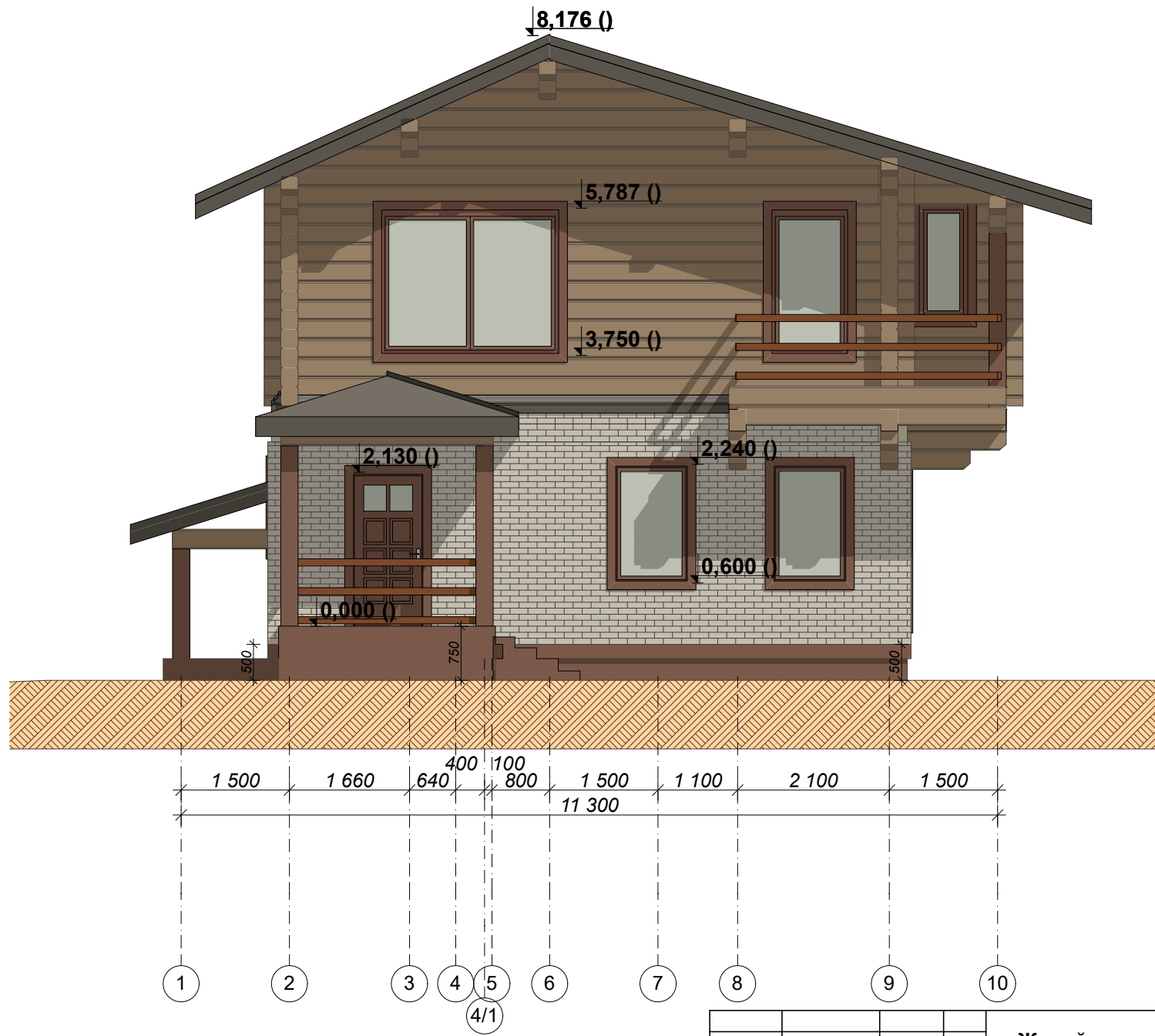
Технические характеристики

Итого:

Итого:

Общая площадь дома - м.кв.

				Жилой дом с бассейном в осях 9,8 x 20,0 п.м.			
Изд.	Фамилия	Подпись	Дата				
				Технические характеристики	Стадия	Лист	Листов
					АР	1.02	1.02
Проектир.	Рыбалко Е.В.				Русский стиль		
Проверил	Рогожина А.В.						



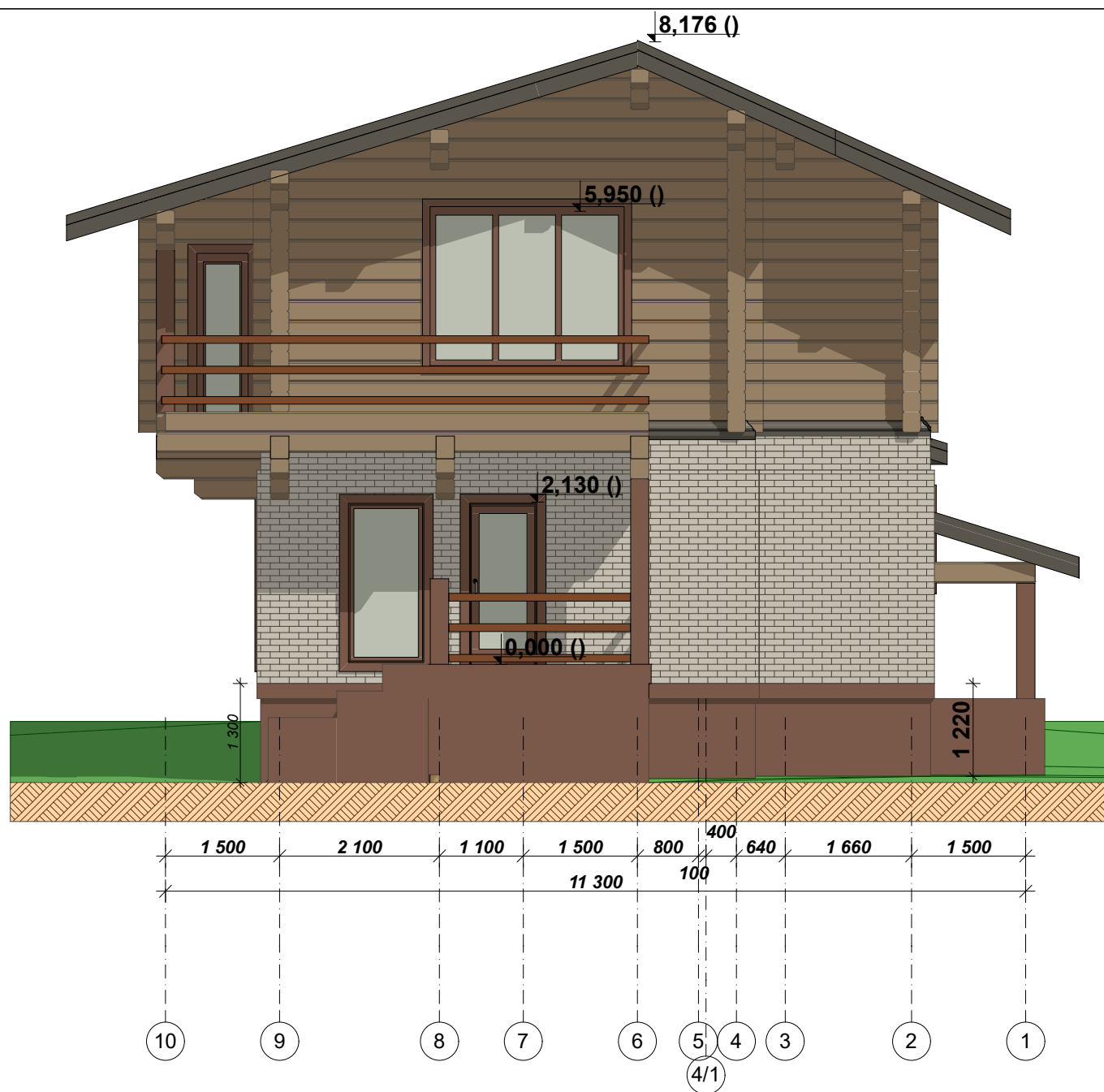
Изд.	Фамилия	Подпись	Дата
Проектир.	Рыбалко Е.В.		
Проверил	Рогожина А.В.		

Жилой дом с бассейном в осях 9,8 x 20,0 п.м.

Фасад 1-10

Стадия	Лист	Листов
АР	1.03	1.03

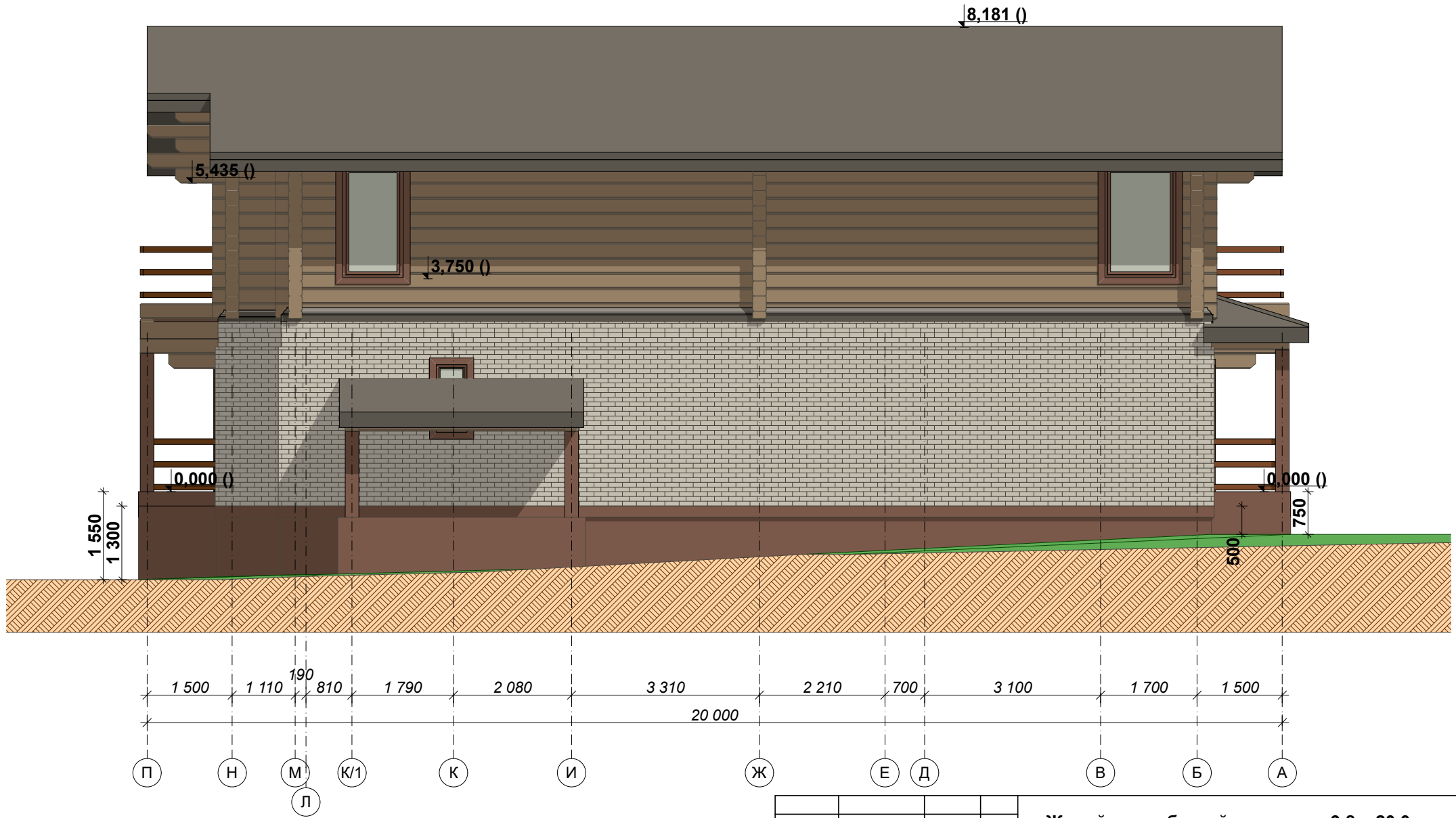
Русский стиль



Изд.	Фамилия	Подпись	Дата
Проектир.	Рыбалко Е.В.		
Проверил	Рогожина А.В.		

Жилой дом с бассейном в осях 9,8 x 20,0 п.м.			
Фасад 10-1	Стадия	Лист	Листов
	АР	1.05	1.05
Русский стиль			

Фасад П-А



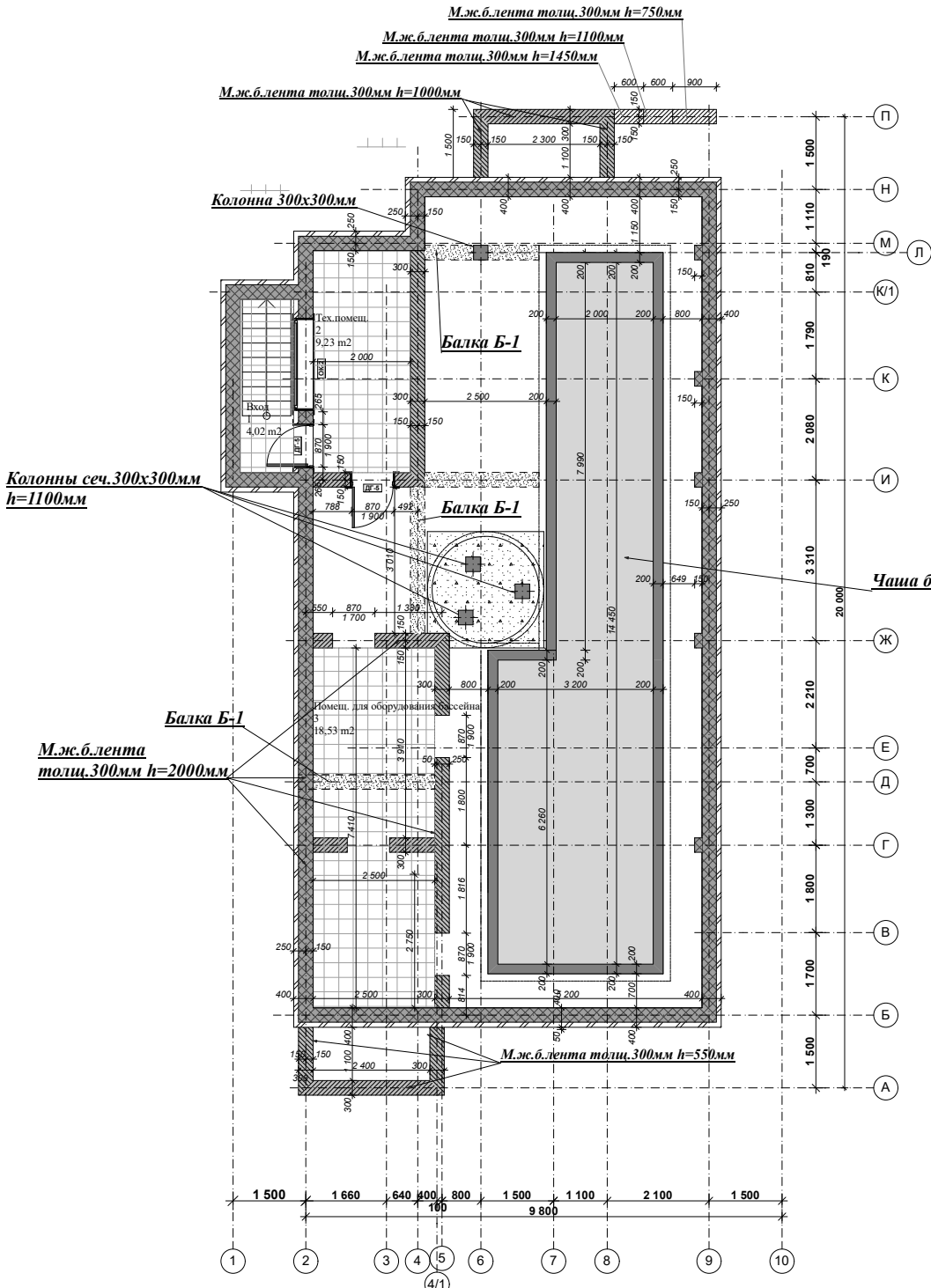
Изд.	Фамилия	Подпись	Дата
Проектир.	Рыбалко Е.В.		
Проверил	Рогожина А.В.		

Жилой дом с бассейном в осях 9,8 x 20,0 п.м.

Фасад П-А

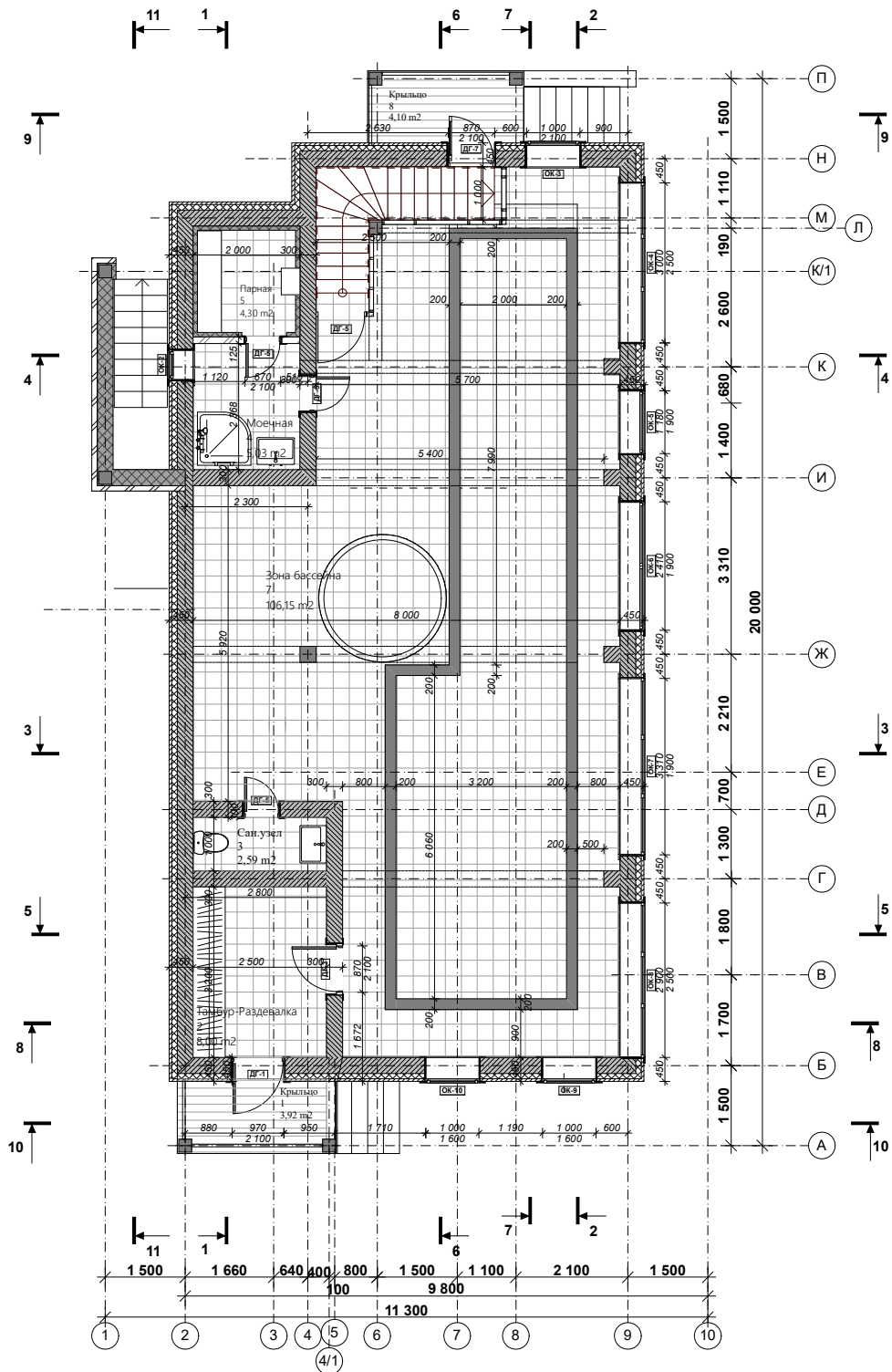
Стадия	Лист	Листов
АР	1.06	1.06

Русский стиль

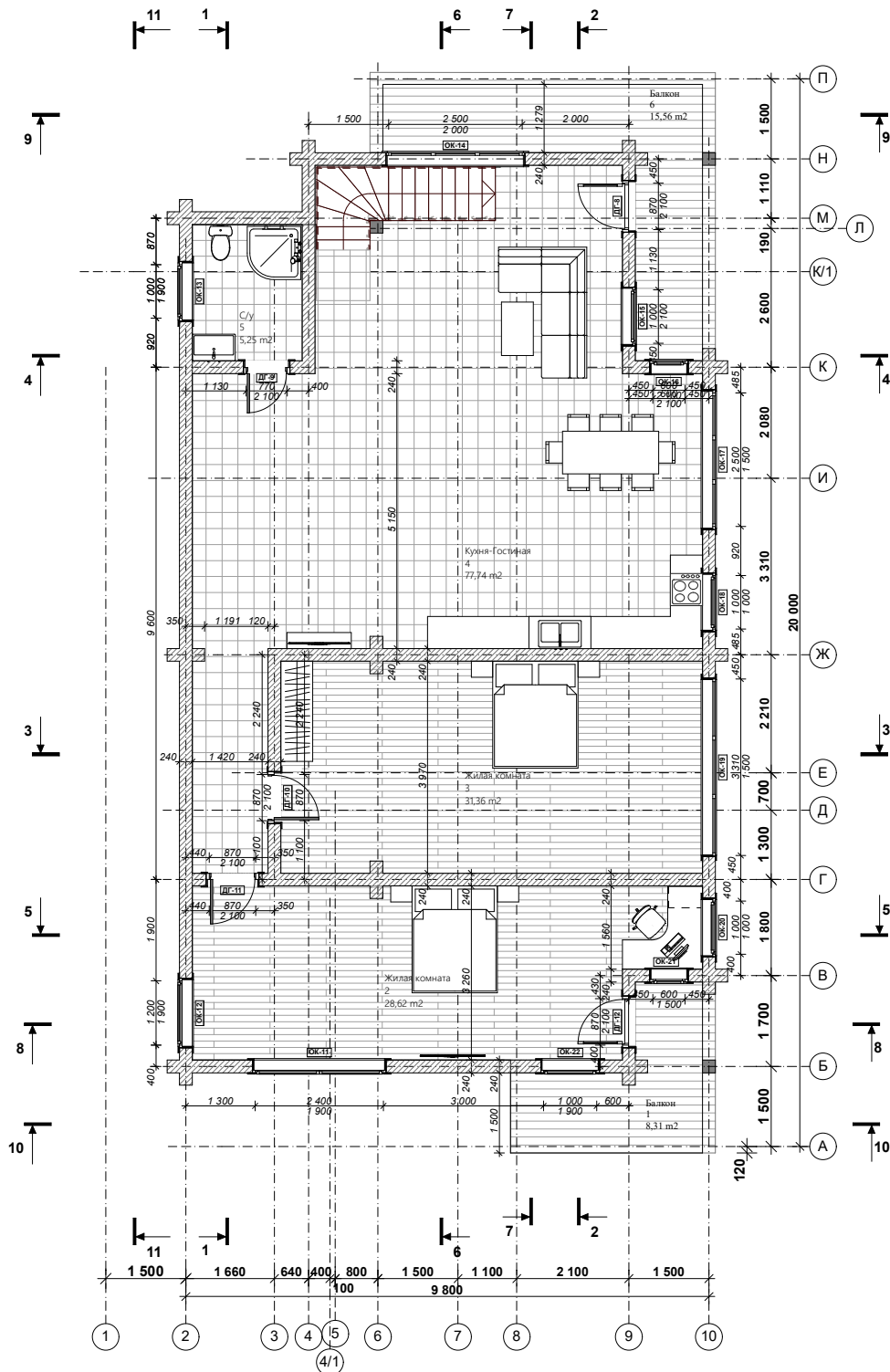


- М.ж.б.лента толщ.300мм h=1450мм - 0,6 п.м.
- М.ж.б.лента толщ.300мм h=1100мм - 0,6 п.м.
- М.ж.б.лента толщ.300мм h=750мм - 0,9 п.м.
- М.ж.б.лента толщ.300мм h=1000мм - 5,9 п.м.
- М.ж.б.лента толщ.300мм h=850мм - 0,8 п.м.
- М.ж.б.лента толщ.300мм h=550мм - 5,5 п.м.
- М.ж.б.столбы сеч.300x300мм под малую чашу h=1100мм - 3 шт
- М.ж.б.столбы сеч.300x300мм h=1600мм - 11 шт
- Балка Б-1 сеч.300x100мм в толщ.ж.б.плиты - 44,5п.м.
- М.ж.б.лента толщ.300мм h=1700мм нар.стены- 50,6 п.м.
- М.ж.б.лента толщ.300мм h=1700мм внутр.стены- 20,5 п.м.

				Жилой дом с бассейном в осях 9,8 x 20,0 п.м.			
Изд.	Фамилия	Подпись	Дата				
				План цокольного этажа СПА	Стадия	Лист	Листов
					АР	1.07	1.07
Проектир.	Рыбалко Е.В.			Русский стиль			
Проверил	Рогожина А.В.						



				Жилой дом с бассейном в осях 9,8 x 20,0 п.м.		
Изд.	Фамилия	Подпись	Дата	Стадия	Лист	Листов
				АР	1.08	1.08
				<p>План 1-го этажа</p> <p>Русский стиль</p>		
Проектир.	Рыбалко Е.В.					
Проверил	Рогожина А.В.					



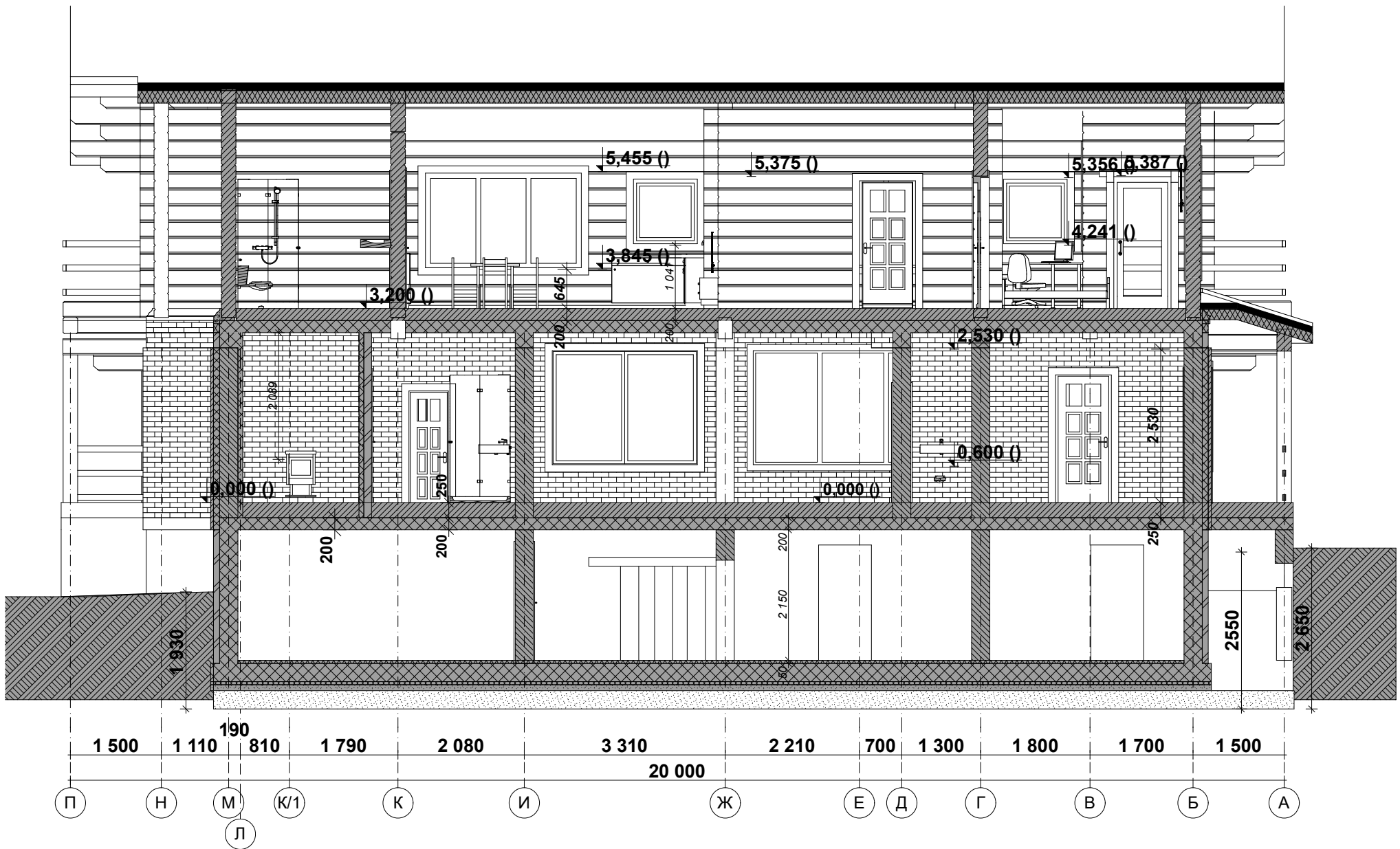
Изд.	Фамилия	Подпись	Дата
Проектир.	Рыбалко Е.В.		
Проверил	Рогожина А.В.		

Жилой дом с бассейном в осях 9,8 x 20,0 п.м.

План 2-го этажа

Стадия	Лист	Листов
АР	1.09	1.09

Русский стиль



Изд.	Фамилия	Подпись	Дата
Проектир.	Рыбалко Е.В.		
Проверил	Рогожина А.В.		

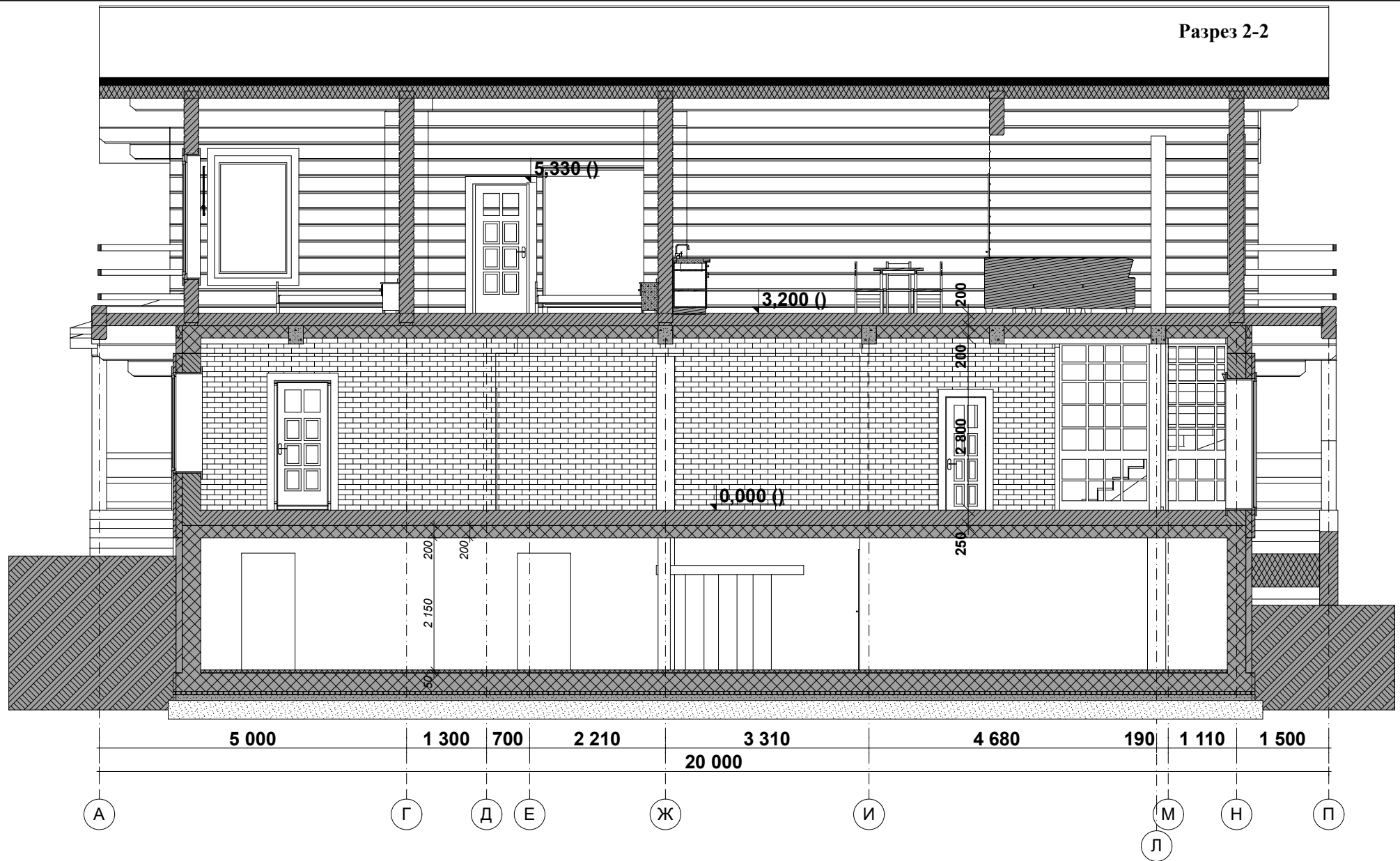
Жилой дом с бассейном в осях 9,8 x 20,0 п.м.

Разрез 1-1

Стадия	Лист	Листов
АР	1.10	1.10

Русский стиль

Разрез 2-2



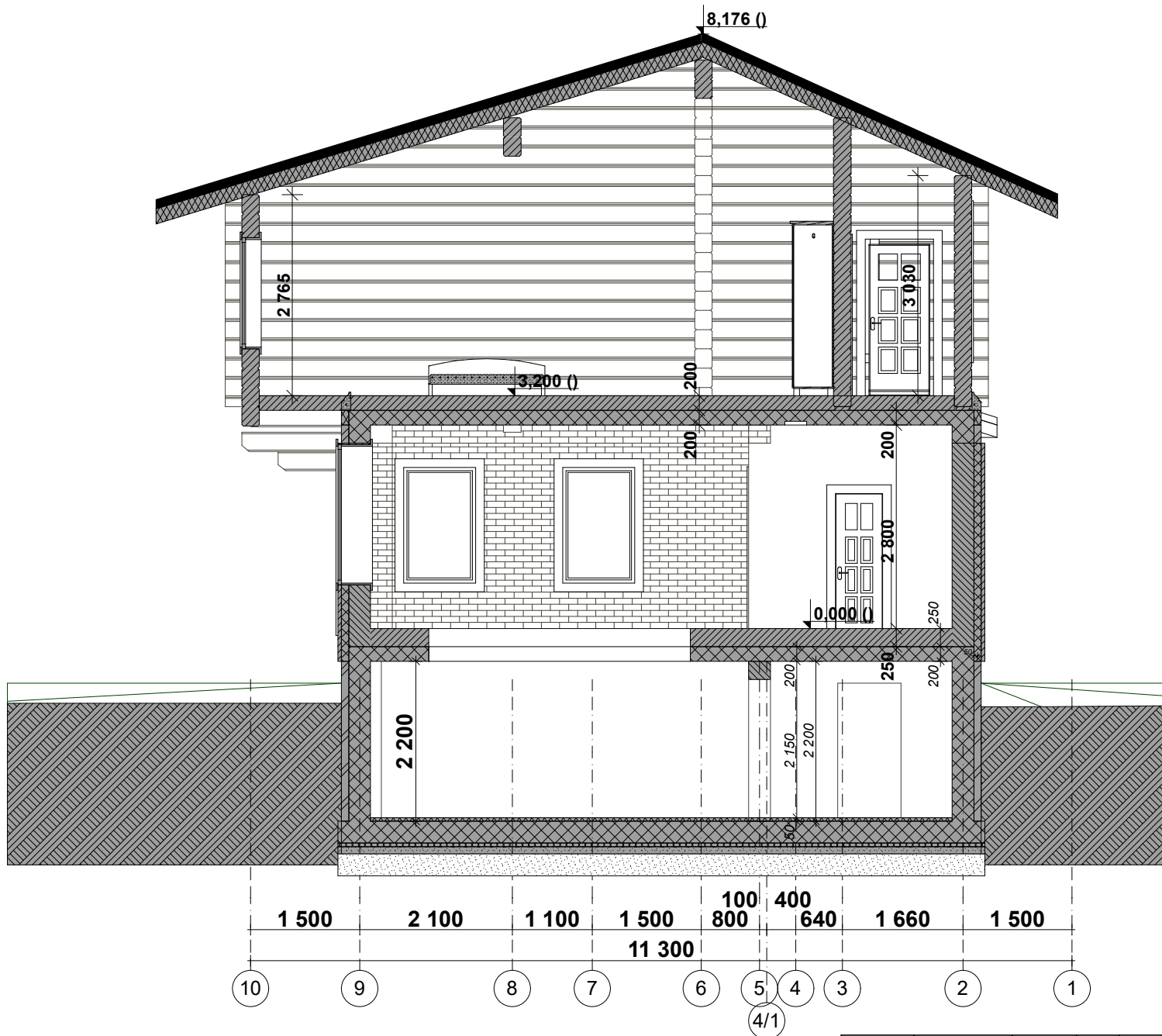
Изд.	Фамилия	Подпись	Дата
Проектир.	Рыбалко Е.В.		
Проверил	Рогожина А.В.		

Жилой дом с бассейном в осях 9,8 x 20,0 п.м.

Разрез 2-2

Стадия	Лист	Листов
АР	1.11	1.11

Русский стиль



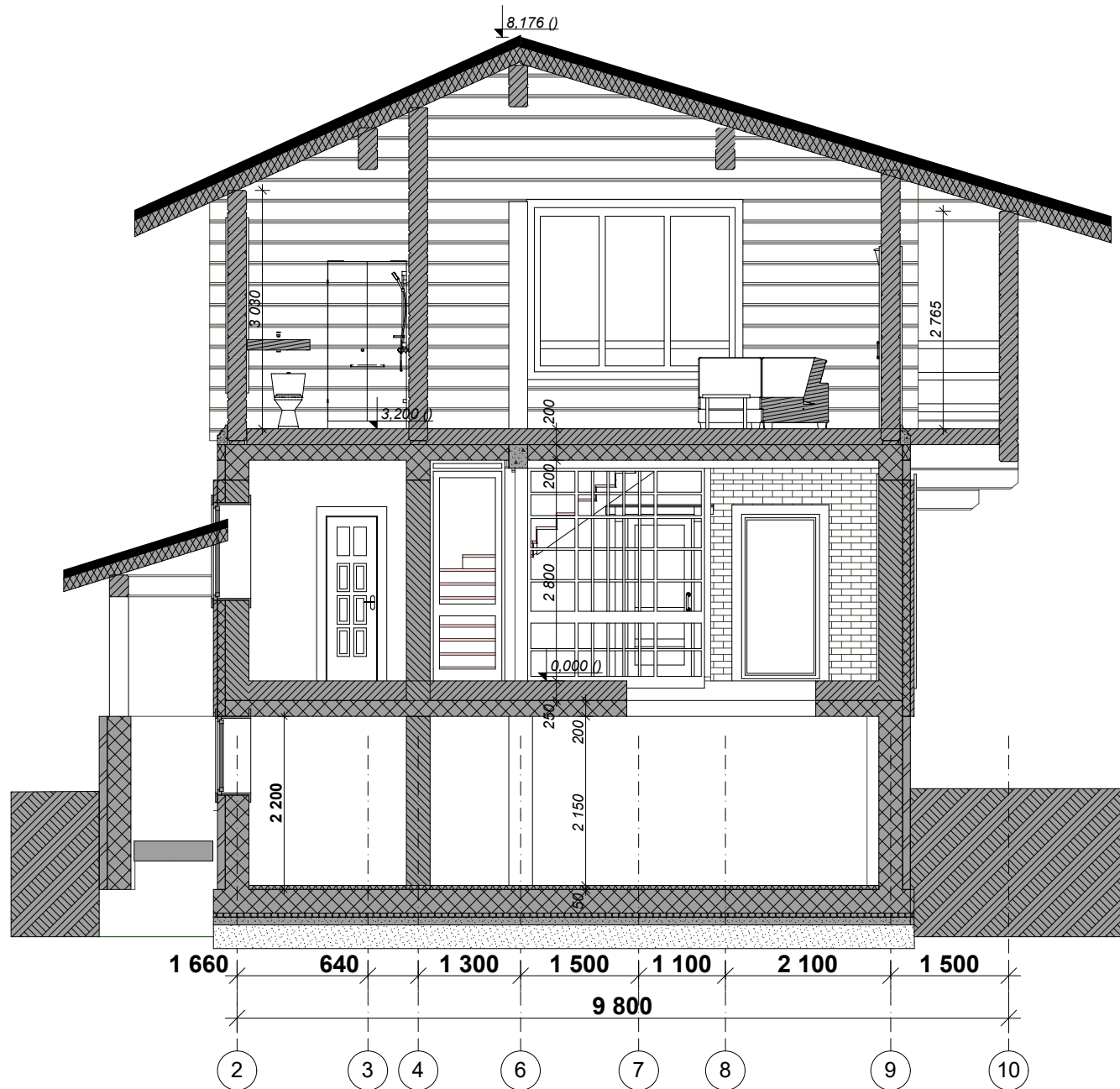
Изд.	Фамилия	Подпись	Дата
Проектир.	Рыбалко Е.В.		
Проверил	Рогожина А.В.		

Жилой дом с бассейном в осях 9,8 x 20,0 п.м.

Разрез 3-3

Стадия	Лист	Листов
АР	1.12	1.12

Русский стиль



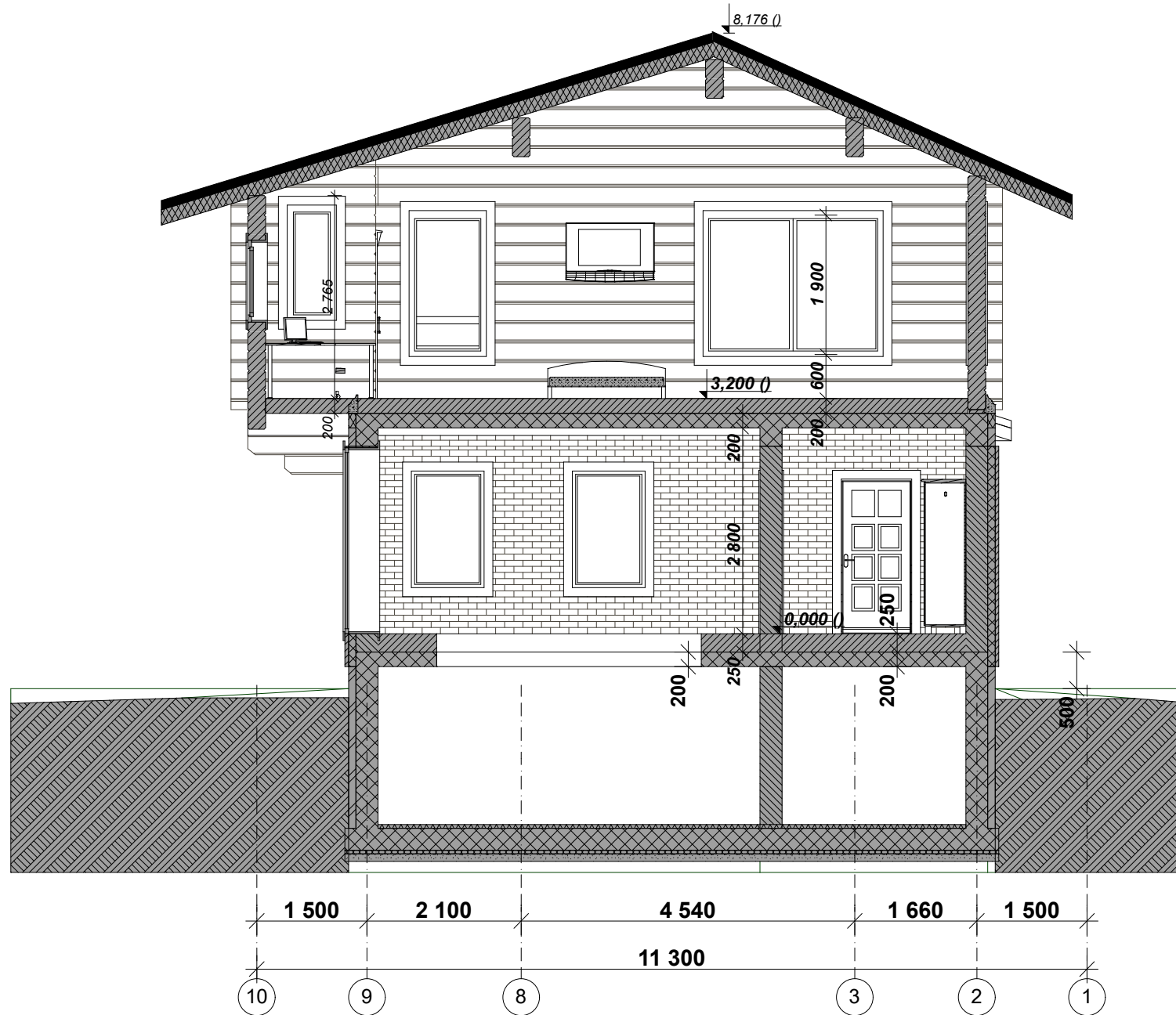
Изд.	Фамилия	Подпись	Дата
Проектир.	Рыбалко Е.В.		
Проверил	Рогожина А.В.		

Жилой дом с бассейном в осях 9,8 x 20,0 п.м.

Разрез 4-4

Стадия	Лист	Листов
АР	1.13	1.13

Русский стиль



Изд.	Фамилия	Подпись	Дата
Проектир.	Рыбалко Е.В.		
Проверил	Рогожина А.В.		

Жилой дом с бассейном в осях 9,8 x 20,0 п.м.

Разрез 5-5

Стадия	Лист	Листов
АР	1.14	1.14

Русский стиль