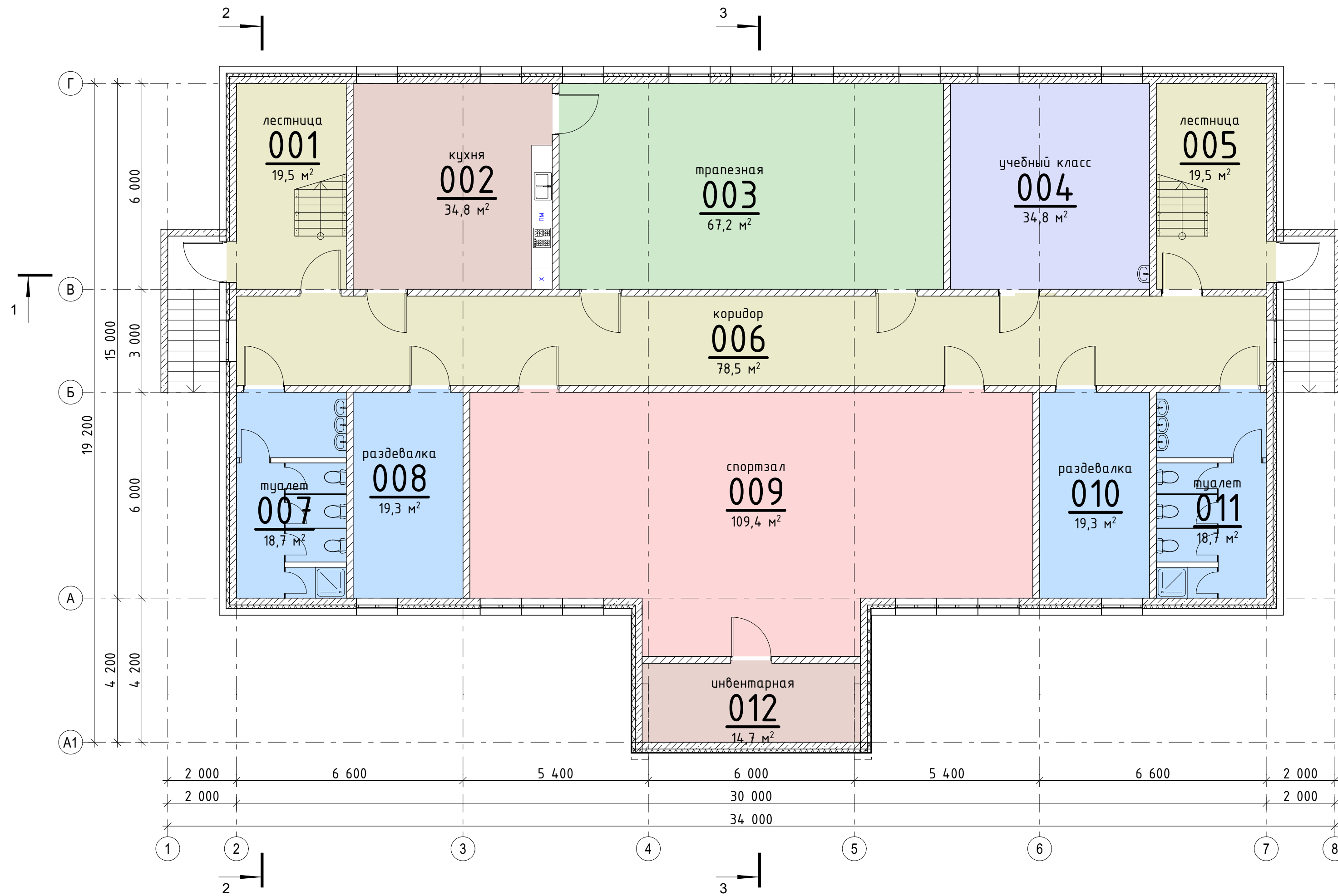


План цокольного этажа



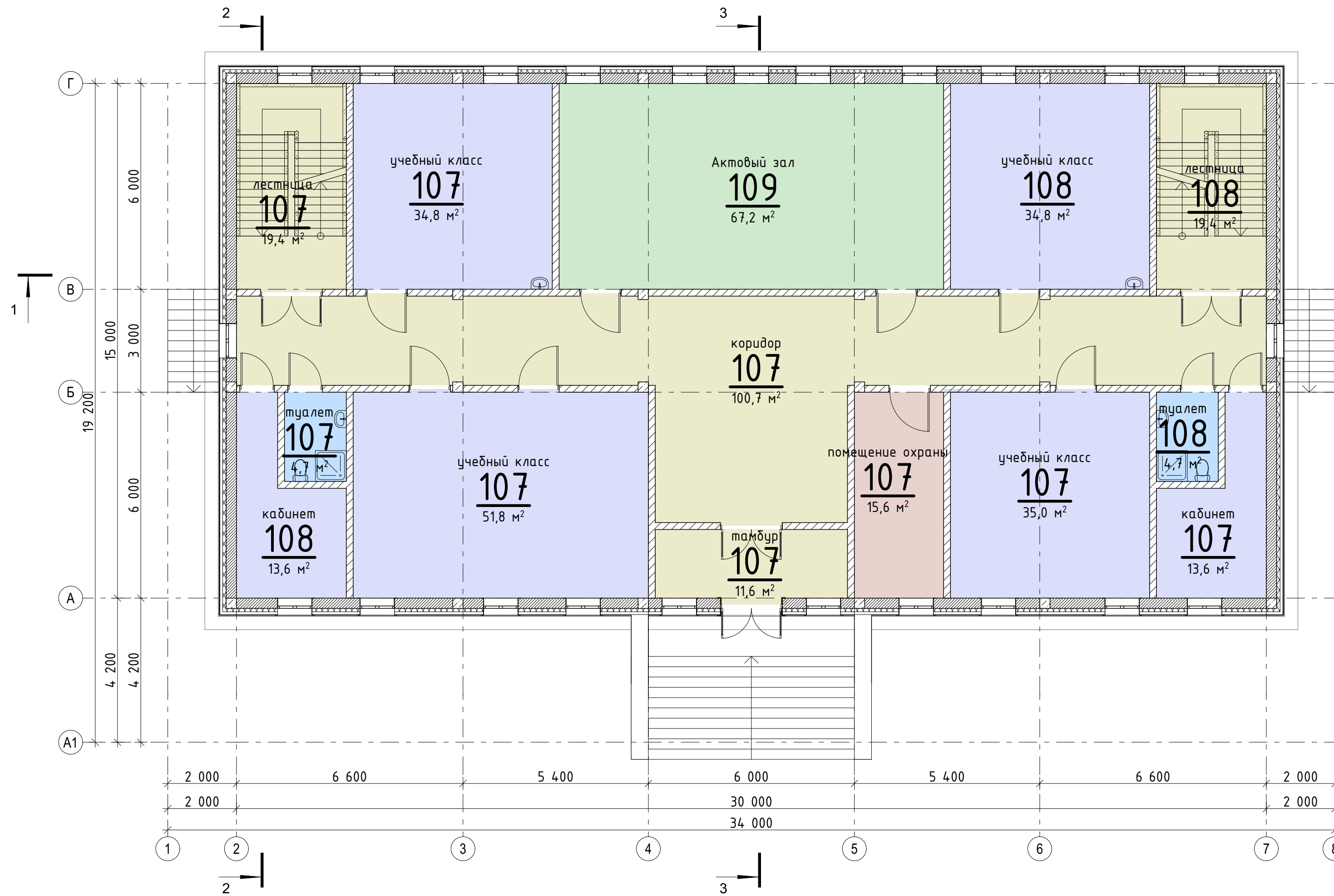
Экспликация помещений цокольного этажа

| №по м | Наименование | Площадь |
|--------------------------|---------------|-----------|
| 001 | лестница | 19,54 |
| 002 | кухня | 34,80 |
| 003 | трапезная | 67,20 |
| 004 | учебный класс | 34,80 |
| 005 | лестница | 19,54 |
| 006 | коридор | 78,51 |
| 007 | туалет | 18,70 |
| 008 | раздевалка | 19,30 |
| 009 | спортзал | 109,42 |
| 010 | раздевалка | 19,30 |
| 011 | туалет | 18,70 |
| 012 | инвентарная | 14,73 |
| Общая площадь помещений: | | 454,54 м² |

Согласовано

Инов. № подл. Подп. и дата. Взам. инв. №

План 1-го этажа



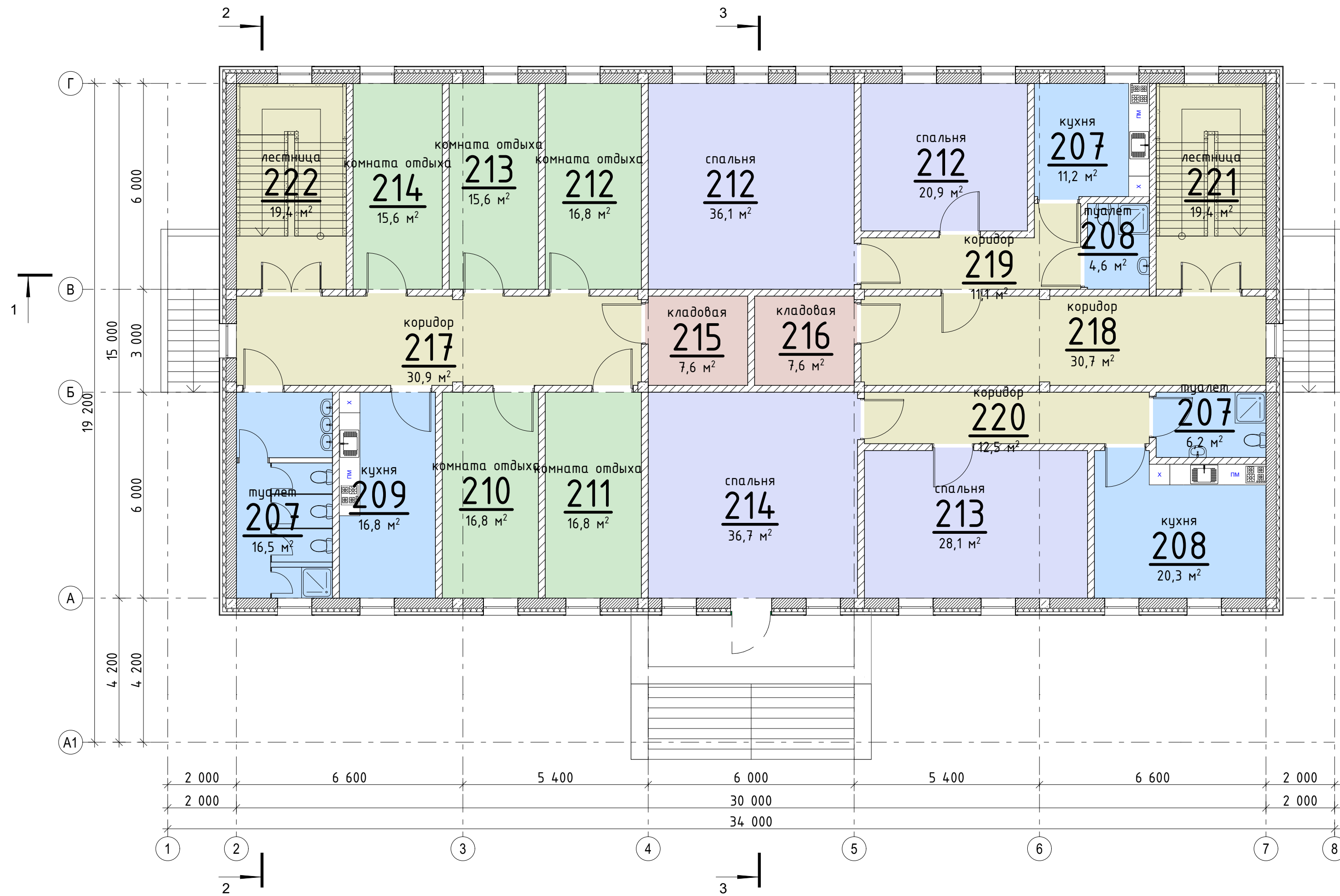
Экспликация помещений 1-го этажа

| №по м | Наименование | Площадь |
|--------------------------|------------------|-----------|
| 107 | кабинет | 13,60 |
| 107 | коридор | 100,75 |
| 107 | лестница | 19,35 |
| 107 | помещение охраны | 15,60 |
| 107 | тамбур | 11,59 |
| 107 | туалет | 4,68 |
| 107 | учебный класс | 34,80 |
| 107 | учебный класс | 35,00 |
| 107 | учебный класс | 51,80 |
| 108 | кабинет | 13,60 |
| 108 | лестница | 19,35 |
| 108 | туалет | 4,68 |
| 108 | учебный класс | 34,80 |
| 109 | Актовый зал | 67,20 |
| Общая площадь помещений: | | 426,80 м² |

Согласовано

Инов. № подл. Подп. и дата Взам. инв. №

План 2-го этажа



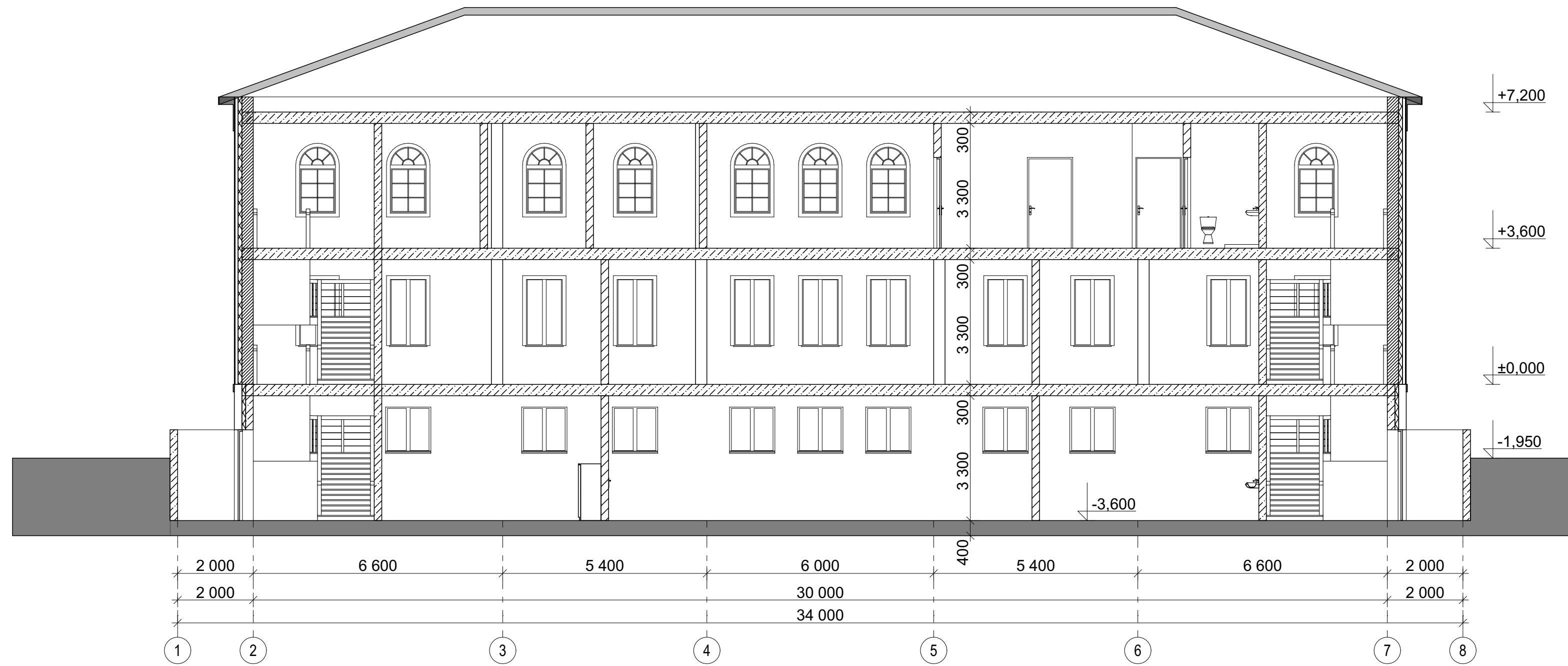
Экспликация помещений 1-го этажа

| №по м | Наименование | Площадь |
|-------|--------------------------|-----------|
| 207 | кухня | 11,16 |
| 207 | туалет | 6,18 |
| 207 | туалет | 16,52 |
| 208 | кухня | 20,27 |
| 208 | туалет | 4,60 |
| 209 | кухня | 16,80 |
| 210 | комната отдыха | 16,80 |
| 211 | комната отдыха | 16,80 |
| 212 | комната отдыха | 16,80 |
| 212 | спальня | 20,86 |
| 212 | спальня | 36,10 |
| 213 | комната отдыха | 15,60 |
| 213 | спальня | 28,05 |
| 214 | комната отдыха | 15,60 |
| 214 | спальня | 36,70 |
| 215 | кладовая | 7,64 |
| 216 | кладовая | 7,64 |
| 217 | коридор | 30,91 |
| 218 | коридор | 30,70 |
| 219 | коридор | 11,05 |
| 220 | коридор | 12,45 |
| 221 | лестница | 19,35 |
| 222 | лестница | 19,35 |
| | Общая площадь помещений: | 417,93 м² |

Согласовано

Инов. № подл. Подп. и дата. Взам. инв. №

Разрез 1-1

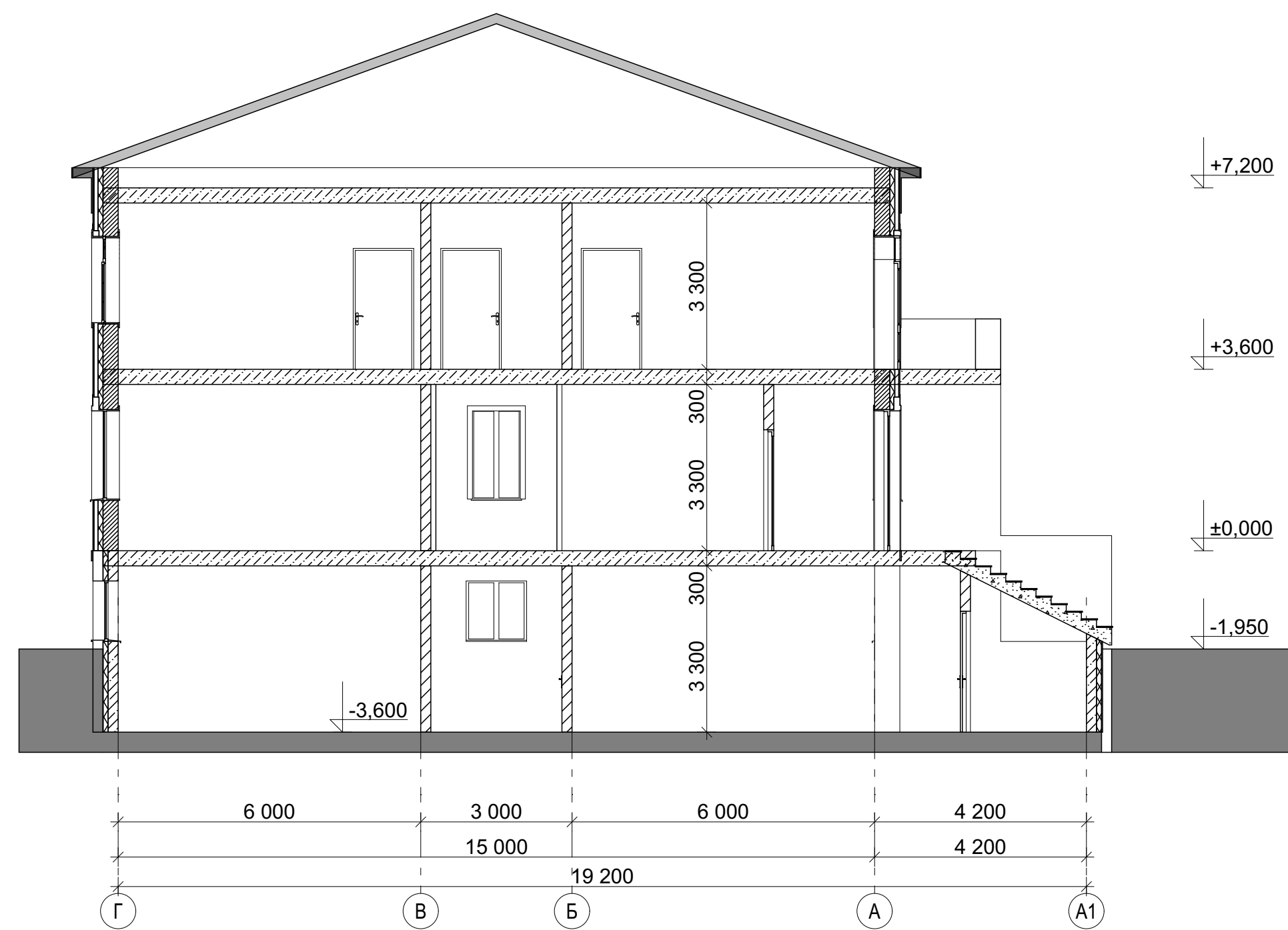


| | |
|--------------|--------------|
| Согласовано | |
| Инь. № подл. | Подп. и дата |
| | Взам. инв. № |

Разрез 2-2



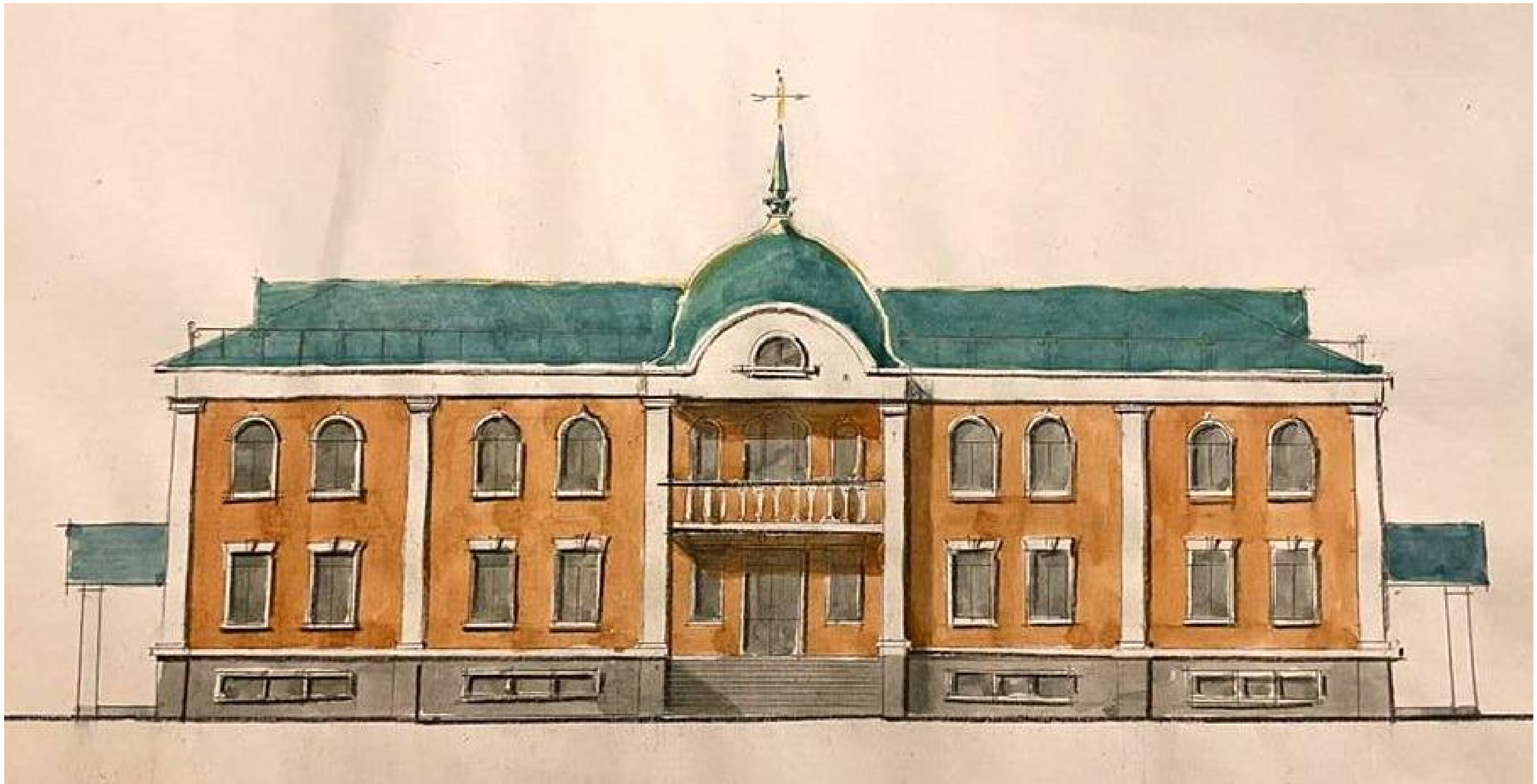
Разрез 3-3



Согласовано

Инов. № подл. Подп. и дата. Взам. инв. №

Схема фасада здания



Согласовано

Инв. № подл. Подп. и дата Взам. инв. №