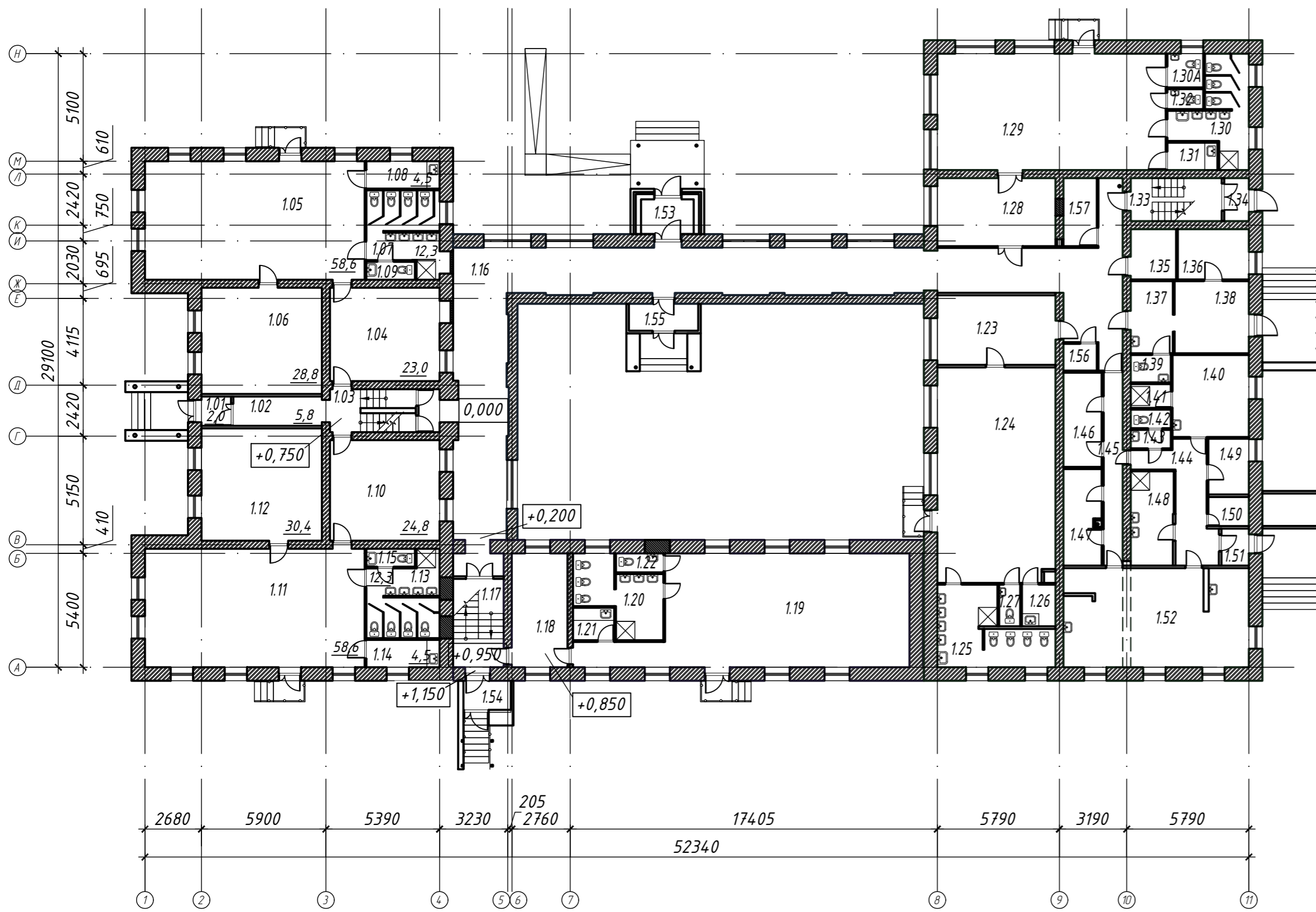
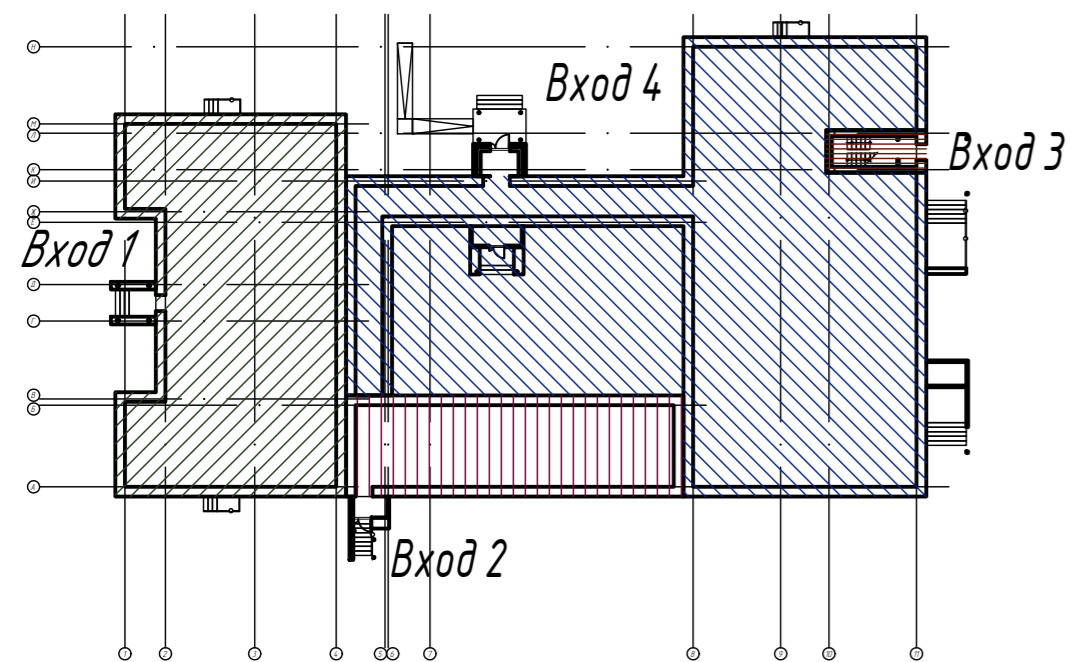


План 1-го этажа



Блок схема входов 1-го этажа



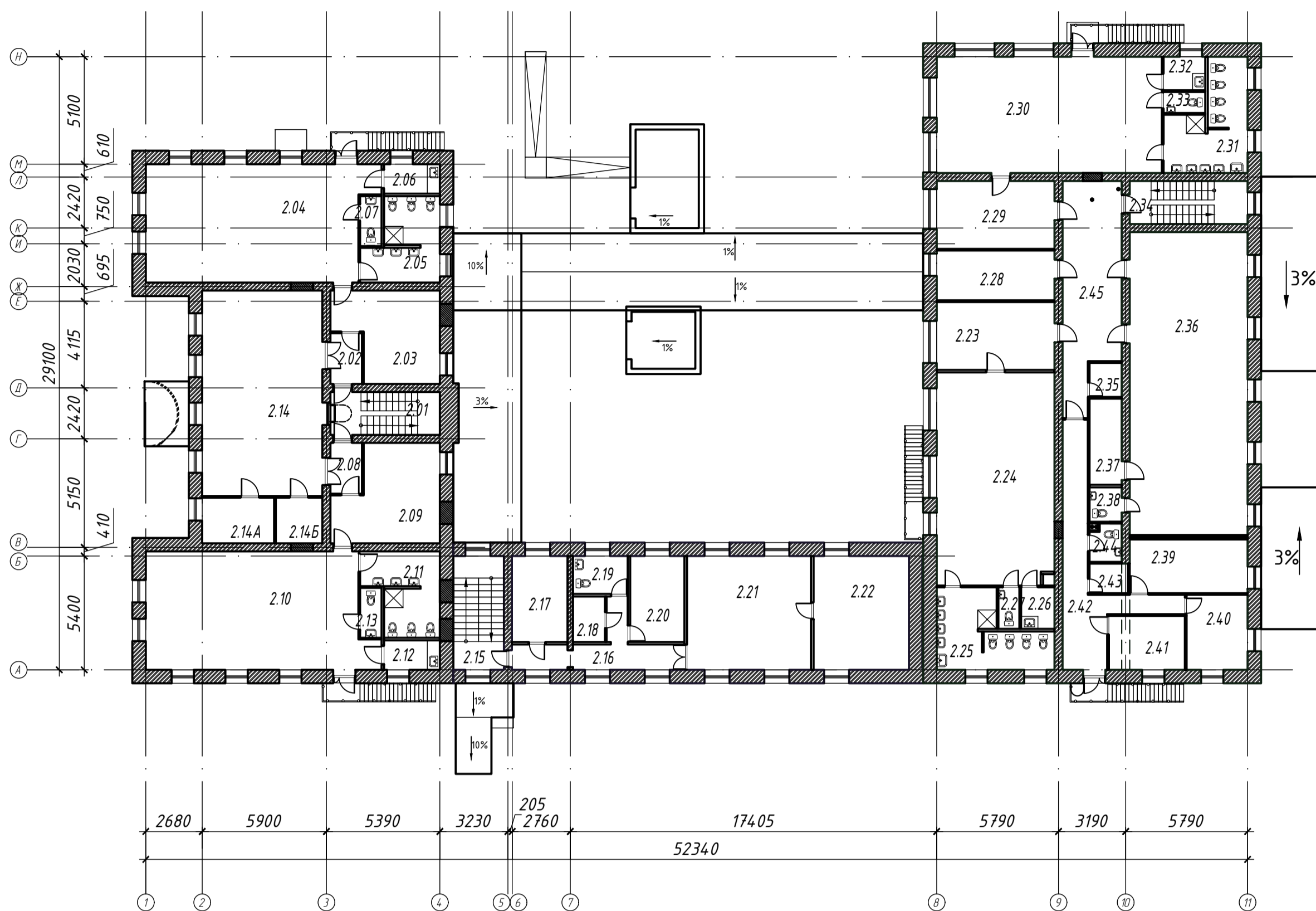
Экспликация помещений 1 этажа (начало)

Номер помещения	Наименование	Площадь, м ²	Кат. помещения
1.01	Входной тамбур	2,0	
1.02	Коридор	5,8	
1.03	Лестничная клетка	10,6	
1.04	Раздевальная (приемная)	23,0	
1.05	Групповая, спальня	58,6	
1.06	Помещение для проведения занятий	28,8	
1.07	Умывальная, туалетная	12,3	
1.08	Буфетная	4,5	
1.09	Санузел воспитателей	2,0	
1.10	Раздевальная (приемная)	24,8	
1.11	Групповая, спальня	58,6	
1.12	Помещение для проведения занятий	30,4	
1.13	Умывальная, туалетная	12,3	
1.14	Буфетная	4,5	
1.15	Санузел воспитателей	2,0	
1.16	Коридор	114,3	
1.17	Лестничная клетка	13,0	
1.18	Раздевальная (приемная)	14,3	
1.19	Групповая, спальня	67,8	
1.20	Умывальная, туалетная	12,1	
1.21	Буфетная	3,0	
1.22	Санузел воспитателей	2,0	
1.23	Раздевальная (приемная)	18,5	
1.24	Групповая, спальня	56,8	
1.25	Умывальная, туалетная	16,1	
1.26	Буфетная	3,1	
1.27	Санузел воспитателей	2,0	

Экспликация помещений 1 этажа (окончание)

Номер помещения	Наименование	Площадь, м ²	Кат. помещения
1.28	Раздевальная (приемная)	18,1	
1.29	Групповая, спальня	59,8	
1.30	Умывальная, туалетная	13,0	
1.30 А	Умывальная, туалетная (ребенка-инвалида)	2,7	
1.31	Буфетная	3,1	
1.32	Санузел воспитателей	16,2	
1.33	Лестничная клетка	8,8	
1.34	Входной тамбур	2,4	
1.35	Помещение сортировки грязного белья	5,1	
1.36	Процедурный кабинет	8,1	
1.37	Помещение для приготовления дезинфицирующих растворов	6,8	
1.38	Медицинский кабинет	12,0	
1.39	Сан. узел для работника медблока	2,5	
1.40	Комната персонала	14,1	
1.41	Душ	2,1	
1.42	Сан. узел для работников пищеблока	1,7	
1.43	Тамбур-шлюз с / у	1,7	
1.44	Коридор	12,0	
1.45	Коридор	8,2	
1.46	Помещение хранения овощей (холодильник t=+2 °C)	7,3	
1.47	Помещение хранения сухих продуктов	8,1	
1.48	Моечная кухонной посуды	9,0	
1.49	Помещение зав. производств	5,1	
1.50	Помещение сбора мусора (холодильник)	2,6	
1.51	Входной тамбур пищеблока	2,3	
1.52	Горячий цех, холодный цех	41,3	
1.53	Входной тамбур	4,1	
1.54	Входной тамбур	3,1	
1.55	Входной тамбур	4,2	
1.56	Кладовая уборочного инвентаря	2,0	
1.57	Электрощитовая	5,1	В-3

План 2-го этажа



Экспликация помещений 2 этажа (начало)

Экспликация помещений 2 этажа (окончание)

Номер помещения	Наименование	Площадь, м ²	Кат. помещения
2.01	Лестничная клетка	10,6	
2.02	Тамбур-шлюз	3,6	
2.03	Раздевальная (приемная)	19,1	
2.04	Групповая, спальня	58,5	
2.05	Умывальная, туалетная	12,5	
2.06	Буфетная	3,7	
2.07	Санузел воспитателей	2,7	
2.08	Тамбур-шлюз	3,6	
2.09	Раздевальная (приемная)	20,9	
2.10	Групповая, спальня	58,5	
2.11	Умывальная, туалетная	12,5	
2.12	Буфетная	3,7	
2.13	Санузел воспитателей	2,4	
2.14	Музыкальный зал	55,7	
2.14 А	Помещение преподавателя	7,4	
2.14 Б	Кладовая	4,8	
2.15	Лестничная клетка	13,0	
2.16	Коридор	9,7	
2.17	Кабинет заведующего	10,8	
2.18	Кладовая	3,3	
2.19	Сан. узел для работников	4,7	
2.20	Бухгалтерия	10,5	
2.21	Театральный зал	31,8	
2.22	Подсобное помещение	24,5	

Номер помещения	Наименование	Площадь, м ²	Кат. помещения
2.23	Раздевальная (приемная)	18,1	
2.24	Групповая, спальня	56,2	
2.25	Умывальная, туалетная	16,0	
2.26	Буфетная	3,1	
2.27	Санузел воспитателей	2,0	
2.28	Кладовая чистого белья	13,2	
2.29	Раздевальная (приемная)	18,0	
2.30	Групповая, спальня	59,1	
2.31	Умывальная, туалетная	16,1	
2.32	Буфетная	3,1	
2.33	Санузел воспитателей	2,0	
2.34	Лестничная клетка	11,4	
2.35	Кладовая	2,5	
2.36	Спортзал	80,5	
2.37	Кладовая спортивного инвентаря	6,3	
2.38	Санузел спортзала	2,5	
2.39	Методический кабинет	14,3	
2.40	Кабинет завхоза	10,3	
2.41	Столярная мастерская	9,2	
2.42	Коридор	20,9	
2.43	Кладовая уборочного инвентаря	2,6	
2.44	Сан. узел для работников	2,6	
2.45	Коридор	27,3	

План кровли

