



EXPRO
ИП Сметанникова Л.В.

(495) 414 26 14



mos.expro@ya.ru



127287, г. Москва,
ул. 2-я Хуторская, 31



Заказчик:

Муниципальное бюджетное учреждение городского округа Котельники
Московской области «СПЕЦТРАНС»

РАБОЧИЙ ПРОЕКТ

Раздел «Конструкции железобетонные»

**«Возведение 2-х этажного нестационарного бытового
объекта (для временного пребывания людей) из
быстровозводимых модульных конструкций полной
заводской готовности по адресу: Российская Федерация,
Московская область, р-н Люберецкий муниципальный,
городской округ, Котельники»**

СПТ-4810/22Д-РП-КЖ.0

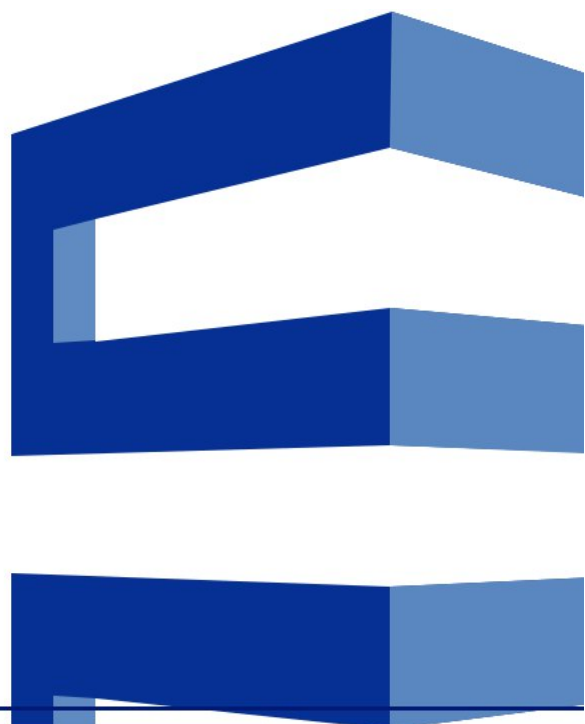
Главный инженер проекта _____ Буровцев М.А.

Разработал _____ Марков А.А.

Проверил _____ Буровцев М.А.

**ИП Сметанникова Л.В.
ОГРНИП: 319695200063701
ИНН 690300870030
СРО-П-182-02042013**

Москва 2022



Ведомость рабочих чертежей раздела КЖ-0.

Лист	Наименование	Примечания
1	Ведомость рабочих чертежей раздела КЖ-0. Общие данные	
2	План котлована	
3	Фундаментная плита (опалубка)	
4	Фундаментная плита. Верхние и нижнее армирование.	
5	Сечение фундаментной плиты 1-1, Спецификация на монолитную фундаментную плиту.	

Общие данные

Настоящий проект предусматривает строительство фундамента под 2-х этажный нестационарный бытовой объект из быстровозводимых модульных конструкций полной заводской готовности.


Проект имеет следующие конструктивные решения:

Фундамент— монолитная ж/б плита.

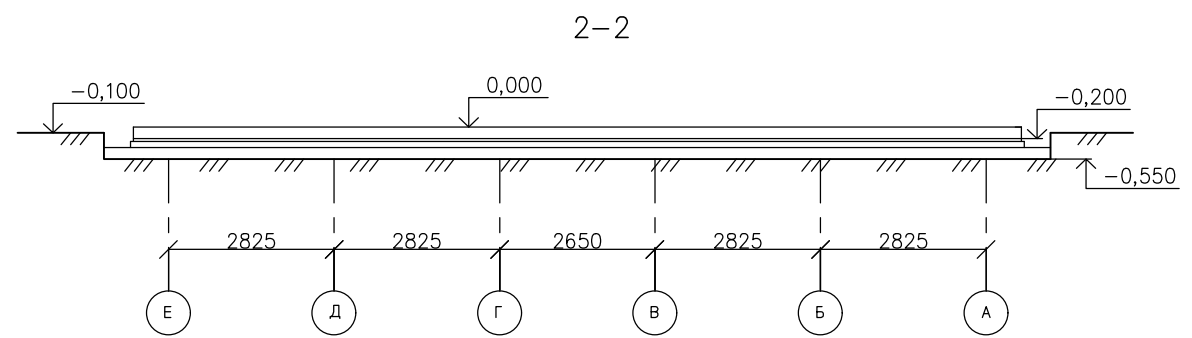
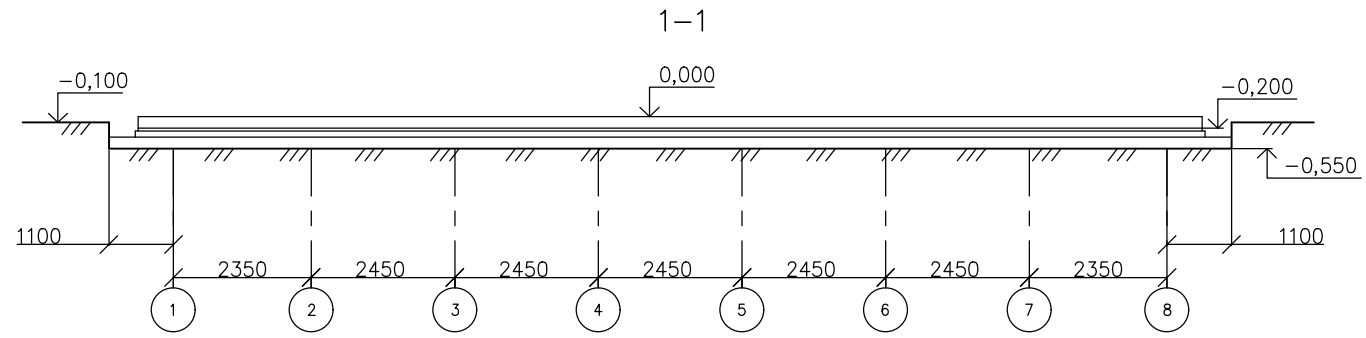
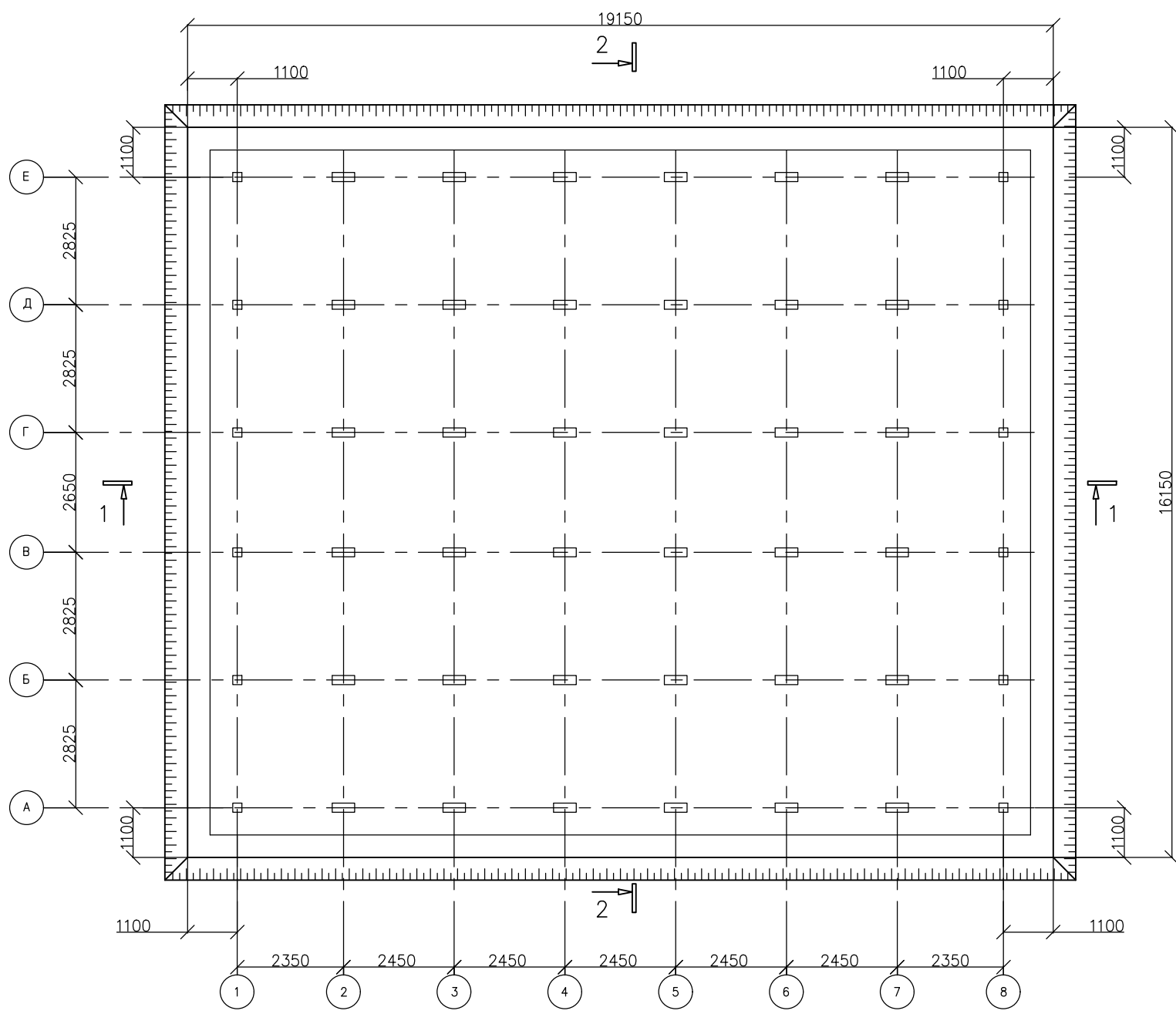
Проект разрабатывался на основании архитектурно— планировочных решений.

При разработке проекта за отметку 0,000 принята отметка верхней поверхности плиты фундамента.

1. Арматура класса А 400 по ГОСТ 5781—82.
2. Армирование выполнять отдельными стержнями. Соединение стержней и хомутов осуществлять вязальной проволокой. стыковки арматуры по длине выполнять внахлестку с перепуском. Стыки арматуры располагать в разбежку на расстоянии $1,5L_n$.
3. Соединение стержней по длине выполнять в нахлест, не менее 50 диаметров меньшего стержня. Все соединения осуществлять вязальной проволокой, без сварки. Перехлест стержней осуществлять в разбежку, так, чтобы площадь стержней в нахлест не превышала 50% площади рабочей арматуры в данном сечении.
4. Изготовление гнутых деталей производить в холодном состоянии на оправках $4d$ для стержней $\phi 10\text{мм}$.
5. Толщина защитного слоя бетона над арматурой не менее 20мм. Для образования защитного слоя допускается применять инвентарные пластиковые фиксаторы или цементно— песчаные подкладки.
6. Высота свободного сбрасывания бетона не более 2м. Уплотнение бетонной смеси производит глубинными вибраторами. После окончания схватывания бетона поверхность в зоне рабочих швов бетонирования обработать металлическими щетками.
7. Контроль качества бетона кроме стандартной методике по ГОСТ 10180—90 вести также неразрушающими методами по ГОСТ 17624—87 (ультразвуковой метод), ГОСТ 22690—88 (метод отрыва со скалыванием), а также по ГОСТ 28570—90 (метод определения прочности по образцам (кернам), отобранным из конструкций). Данные работы должны проводиться только специализированной, лицензированной организацией.

Инв. № подл.	Подпись и дата	№ инв.	№ дубл.	Подп.	Дата	Заказчик: МБУ ГО Котельники Московской области «СПЕЦТРАНС» СПТ—4810/22Д—РП—КЖ0					
						2-х этажный нестационарный бытовой объект (для временного пребывания людей) из быстровозводимых модульных конструкций, по адресу: Московская обл., р-н Люберецкий, г.о. Котельники					
						Изм. Кол.уч Лист N док Подп Дата					
						Разраб. Марков 04.22 ГИП Буровцев 04.22					
Инв. № подл.	Подпись и дата	№ инв.	№ дубл.	Подп.	Дата	Конструкции железобетонные					
						Стадия Лист Листов РП 1 5					
						ОБЩИЕ ДАННЫЕ					 EXPRO ИПТ Сметанникова Л.В.

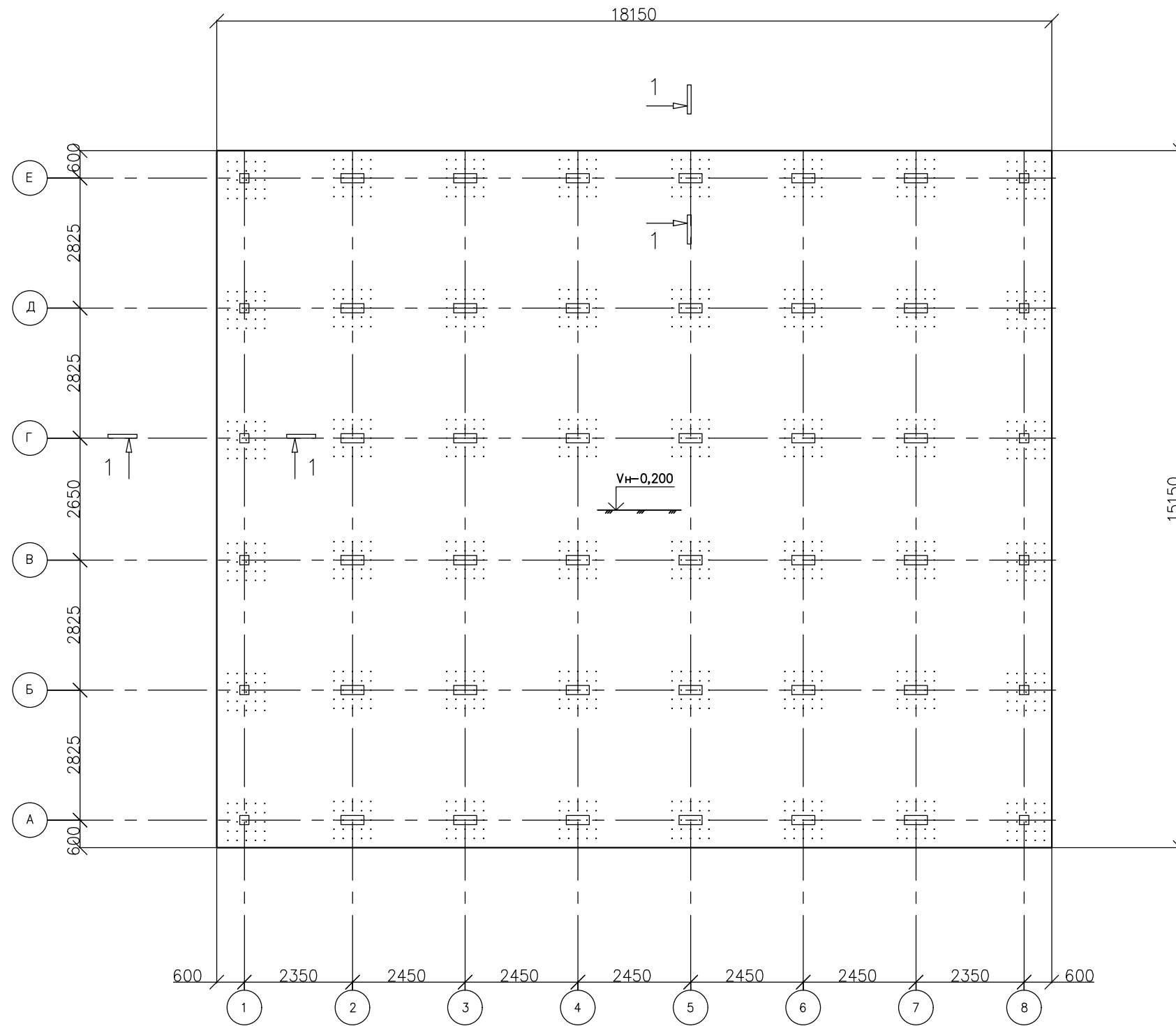
Инв. № подл. Подпись и дата
 №/Инв. № дубл. Подп. и дата




По адресу: РФ, Московская область, р-н Люберецкий муниципальный, городской округ, Котельники»

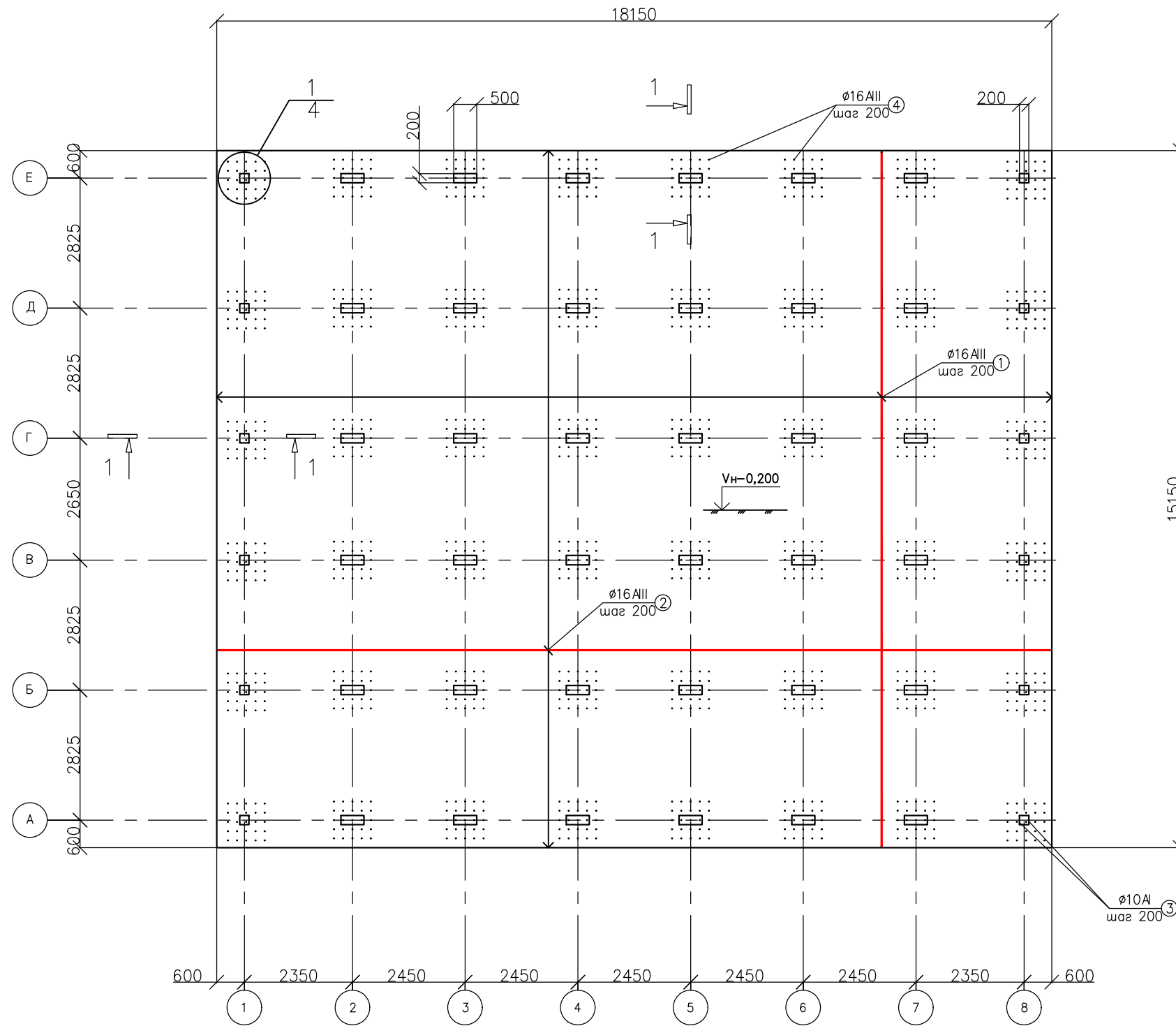
Поз.	Обозначение	Наименование	Кол. шт.	Объем ед. м ³	Объем всех ед. м ³
	Существующий грунт	Объем выемки грунта		139,2	
Заказчик МБУ ГО Котельники Московской области «СПЕЦТРАНС» СПТ-4810/22Д-РП-КЖО					
2-х этажный нестационарный бытовой объект (для временного пребывания людей) из быстровозводимых модульных конструкций, по адресу: Московская обл., р-н Люберецкий муниципальный, г.о. Котельники					
Изм.	Кол.	Лист N док	Погр	Дата	
Разраб.	Марков			04.22	Стадия
ГИП	Буровцев			04.22	Лист
Конструкции железобетонные					Листов
План котлована					РП
					2
					5






Инв. № подл. Подпись и дата
 Инв. № дубл. инв. № дубл. Подп. и дата

					Заказчик МБУ ГО Котельники Московской области «СПЕЦТРАНС» СПТ-4810/22Д-РП-КЖО						
					2-х этажный нестационарный бытовой объект из быстровозводимых модульных конструкций, по адресу: Московская обл., р-н Люберецкий муниципальный, г.о. Котельники						
Изм.	Кол.	Лист	N док	Подп	Дата				Стадия	Лист	Листов
Разраб.		Марков			04.22				РП	3	5
ГИП		Буровцев			04.22	Конструкции железобетонные					
						Фундаментная плита Опалубочный план			 EXPRO ИПт Сметанникова Л.В.		



Инв. № подл. Подпись и дата
 Инв. № дубл. инв. № дубл. Подпись и дата

					Заказчик МБУ ГО Котельники Московской области «СПЕЦТРАНС» СПТ-4810/22Д-РП-КЖ.0						
					2-х этажный нестационарный бытовой объект из быстровозводимых модульных конструкций, по адресу: Московская обл., р-н Люберецкий муниципальный, г.о. Котельники						
Изм.	Кол.	Лист	N док	Погр	Дата				Стадия	Лист	Листов
Разраб.		Марков			04.22				РП	4	5
ГИП		Буровцев			04.22	Конструкции железобетонные					
						Фундаментная плита			 EXPRO ИТТ Сметанникова Л.В.		
						Верхнее и нижнее армирование					

Спецификация на монолитную фундаментную плиту

Поз.	Наименование	Обозначение	Кол. шт.	Масса ед. кг	Примечания
Детали					
1		A-III-16 ГОСТ 5781-82 L=3196м/п		5042	
2		A-III-16 ГОСТ 5781-82 L=3196м/п		5042	
3	см. ведомость деталей	A-I-10 ГОСТ 5781-82 L=860	132	0,53	
4		A-III-16 ГОСТ 5781-82 L=130мм	6916	0,205	
Материалы					
		Бетон В7,5 F150 м ³	43		
		Бетон В22,5 F150 м ³	55		
		Щебень гранитный, фракцией 20-30мм ГОСТ 8267	62		

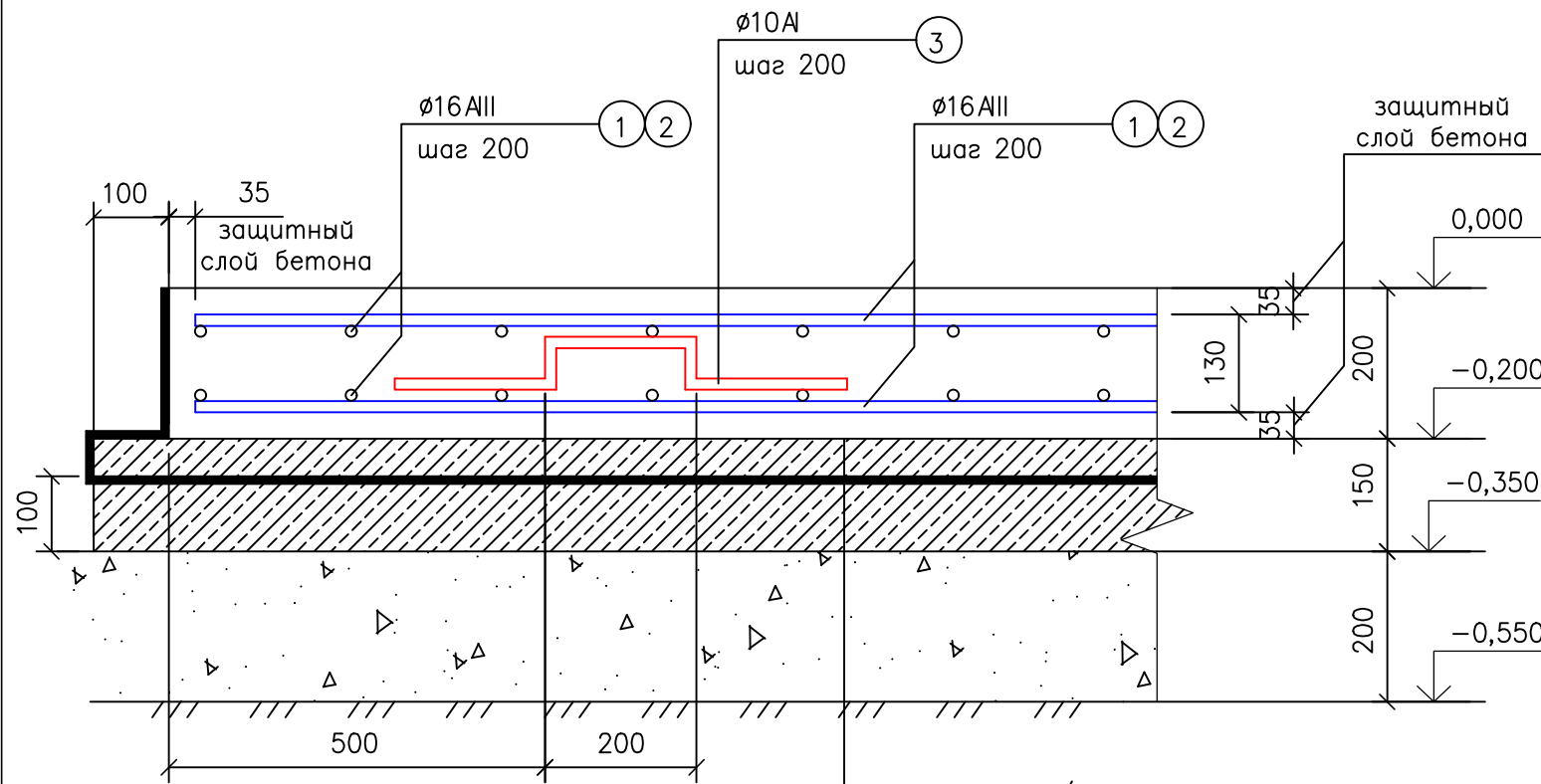
Ведомость деталей

Поз.	Эскиз
3	

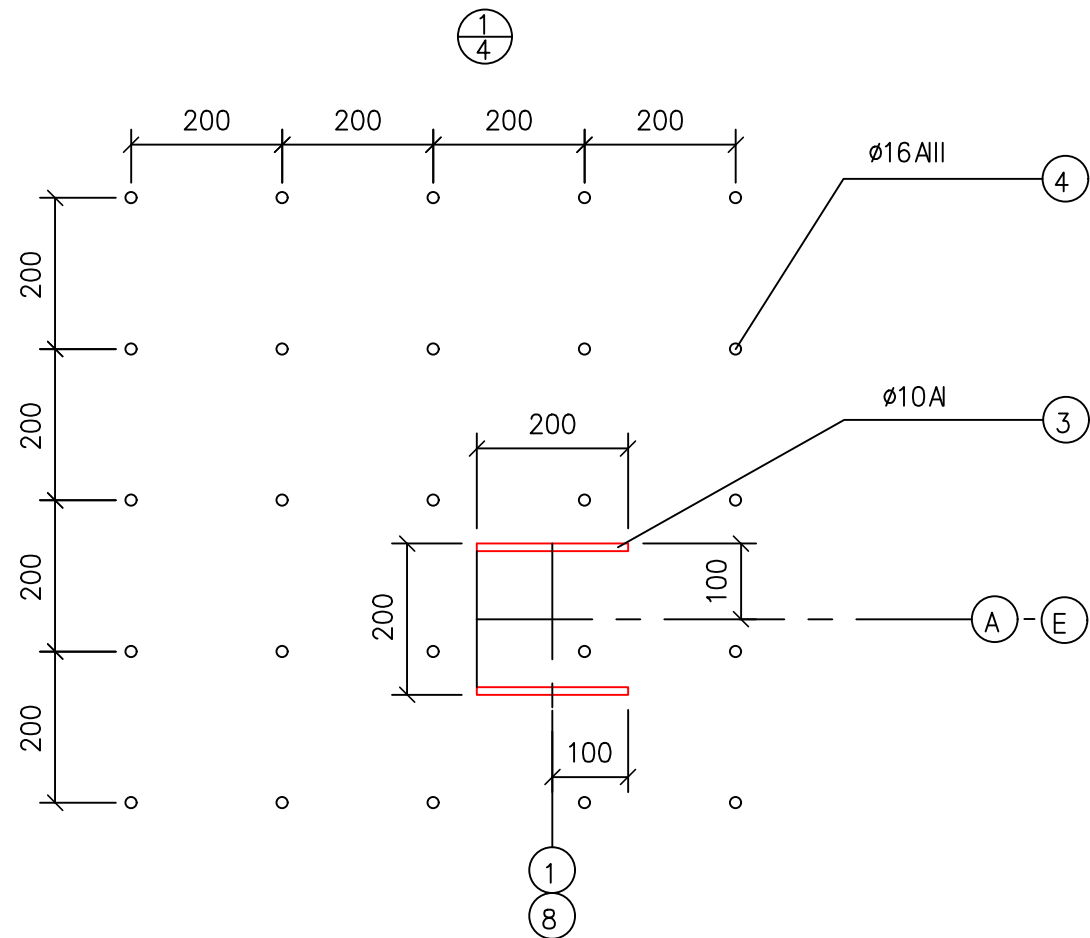
в ведомость расхода стали добавлено 15% на перехлест
Ведомость расхода стали

Марка элемента	Изделия арматурные				Общий расход, кг
	Арматура класса A-I		Арматура класса A-III		
	ГОСТ 5781-82		ГОСТ 5781-82		
	Ø10	Итого:	Ø16	Итого:	
Фундаментная плита	81	81	11599	11599	11680

					Заказчик МБУ ГО Котельники Московской области «СПЕЦТРАНС» СПТ-4810/22Д-РП-КЖ.0				
					2-х этажный нестационарный бытовой объект из быстровозводимых модульных конструкций полной заводской готовности по адресу: Московская обл., р-н Люберецкий, г.о. Котельники				
Изм.	Кол.	Лист	№ док	Погр	Дата	Конструкции железобетонные	Стадия	Лист	Листов
Разраб.	Марков				04.22		РП	5	5
ГИП	Буровцев				04.22				
					Сечение фундаментной плиты 1-1			 ИП Сметанникова Л.В.	
					Спецификация на монолитную фундаментную плиту				



- монолитная ж/б плита-200мм
- ц.п. стяжка М150 (или бетон В7,5)-50мм
- гидоизоляция Гидростеклоизол ПП 2слоя
- грунтовка
- бетонная подготовка из бетона В7,5-100мм
- щебень гранитный, фракцией 20-30мм-200мм ГОСТ 8267 или (ПГС) 20-30мм -200мм



Инв. № подл. Подпись и дата
 Инв. № подл. Подпись и дата
 Инв. № подл. Подпись и дата