

Общество с ограниченной ответственностью
Творческое производственное объединение
«ПРАЙД»
Юридический адрес: 105120, г. Москва
Ул. Нижняя Сыромятническая, д. 11, стр. 1
ИНН/КПП 7725783351/ 77091001
email: info@prideproject.pro
тел 8 499 678 21 58

PRIDE

Свидетельство СРО-П-003-18052009

Заказчик – ООО «СБД»

Реконструкция делового комплекса в составе корп. «А», «Б», «В», «Г», «Е» с единой стилобатной (подземной) частью и устройством надземной объединительной аркады по адресу: г. Москва, пересечение Кутузовского проспекта и улицы Кульнева (ЗАО г. Москвы).

Реконструкция зоны корпуса «Б»



РАБОЧАЯ ДОКУМЕНТАЦИЯ

Электроснабжение. Шинопроводы стилобата.

Основной комплект рабочих чертежей

СБД-1276-ПК-КУТ03-Б--ЭС

Изм.2

Изм.	№ док.	Подп.	Дата
1	-		07.2021
2	-		08.2021

2021

Согласовано			
Взам. инв. №			
Подп. и дата			
Инв. № подл.			

Общество с ограниченной ответственностью
Творческое производственное объединение
«ПРАЙД»
Юридический адрес: 105120, г. Москва
Ул. Нижняя Сыромятническая, д. 11, стр. 1
ИНН/КПП 7725783351/ 77091001
email: info@prideproject.pro
тел 8 499 678 21 58

PRIDE

Свидетельство СРО-П-003-18052009

Заказчик – ООО «СБД»

Реконструкция делового комплекса в составе корп. «А», «Б», «В», «Г», «Е» с единой стилобатной (подземной) частью и устройством надземной объединительной аркады по адресу: г. Москва, пересечение Кутузовского проспекта и улицы Кульнева (ЗАО г. Москвы).

Реконструкция зоны корпуса «Б»

РАБОЧАЯ ДОКУМЕНТАЦИЯ

Электроснабжение. Шинопроводы стилобата.

Основной комплект рабочих чертежей

СБД-1276-ПК-КУТ03-Б--ЭС
Изм.2

Генеральный директор



Габбазов М.З.

Главный инженер проекта

Аксенов А.В.



2021

Согласовано			
Инд. № подл.	Подп. и дата	Взам. инв. №	

ВЕДОМОСТЬ РАБОЧИХ ЧЕРТЕЖЕЙ ОСНОВНОГО КОМПЛЕКТА

Лист	Наименование	Примечание
1	Общие данные. Ведомость рабочих чертежей основного комплекта	Изм.2
2	План прокладки шинопроводов. -1 этаж	Изм.2
3	План прокладки шинопроводов. -2 этаж	Изм.2
4	План прокладки шинопроводов. -3 этаж	Изм.2
5	Сборочный чертёж монтажа шинопровода ШП1	Изм.2
6	Сборочный чертёж монтажа шинопровода ШП2	Изм.2
7	Сборочный чертёж монтажа шинопровода ШП3	Изм.2
8	Сборочный чертёж монтажа шинопровода ШП4	Изм.2
9	Крепежный узел 2.1. Аксонометрический вид крепежного узла	Нов.
10	Крепежный узел 2.3. Аксонометрический вид крепежного узла	Нов.

ВЕДОМОСТЬ ССЫЛОЧНЫХ И ПРИЛАГАЕМЫХ ДОКУМЕНТОВ

Обозначение	Наименование	Примечание
ССЫЛОЧНЫЕ ДОКУМЕНТЫ		
ПУЭ изд. 6 и 7	Правила устройства электроустановок изд. 6 и 7	
СП 256.1325800.2016	Электроустановки жилых и общественных зданий. Правила проектирования и монтажа	
СП 76.13330.2016	Электротехнические устройства	
ГОСТ 21.613-2014	СПДС. Правила выполнения рабочей документации силового электрооборудования	
ГОСТ Р 50571	Электроустановки здания	
ПРИЛАГАЕМЫЕ ДОКУМЕНТЫ		
СБД-1276-ПК-КУТ03-Б-ЭС.СО	Спецификация оборудования	

ОБЩИЕ УКАЗАНИЯ

Проект монтажа систем внутреннего электроснабжения в зоне реконструкции административно-торгового комплекса с подземной автостоянкой, расположенного по адресу: г. Москва, ул. Кульнева подземная часть второго пускового комплекса (Стилобатная часть), выполнена на основании:

- Договора на выполнение проектных работ и приложений к нему,
- Технического задания на разработку документации и демонтажные работы;
- Архитектурно-строительного проекта,
- Задания, выданные специалистами смежных отделов.

Технические решения, принятые в рабочих чертежах, соответствуют требованиям экологических, санитарно-гигиенических, противопожарных, и других норм и правил, действующих на территории Российской Федерации, и обеспечивают безопасную для жизни и здоровья людей эксплуатацию объекта при соблюдении предусмотренных рабочими чертежами мероприятий.

- В проектируемой документации проекта рассматривается монтаж шинопроводов комплекса в зоне реконструкции.

ООО "СБ Девелопмент"

СБД-1276-ПК-КУТ03-Б-ЭС

Деловой комплекс. Корпус "В" - здание с крытой, отапливаемой аркадой, объединяющей корпуса "Б", "В", "Г" и "Е" в единый Деловой комплекс, подлежащее строительству и входящее в состав Административно-торгового комплекса по адресу: г. Москва, пересечение Кутузовского проспекта и улицы Кульнева(ЗАО г. Москвы). Зона реконструкции корп. "Б"

Изм.	Кол.уч.	Лист	№ Док.	Подп.	Дата
2		Зам.			08.21
ГАП		Гоголкин С.			06.21
ГИП		Аксёнов А.			06.21
Гл. спец.		Макаренков			06.21
Н.контр.		Токарева М.			06.21

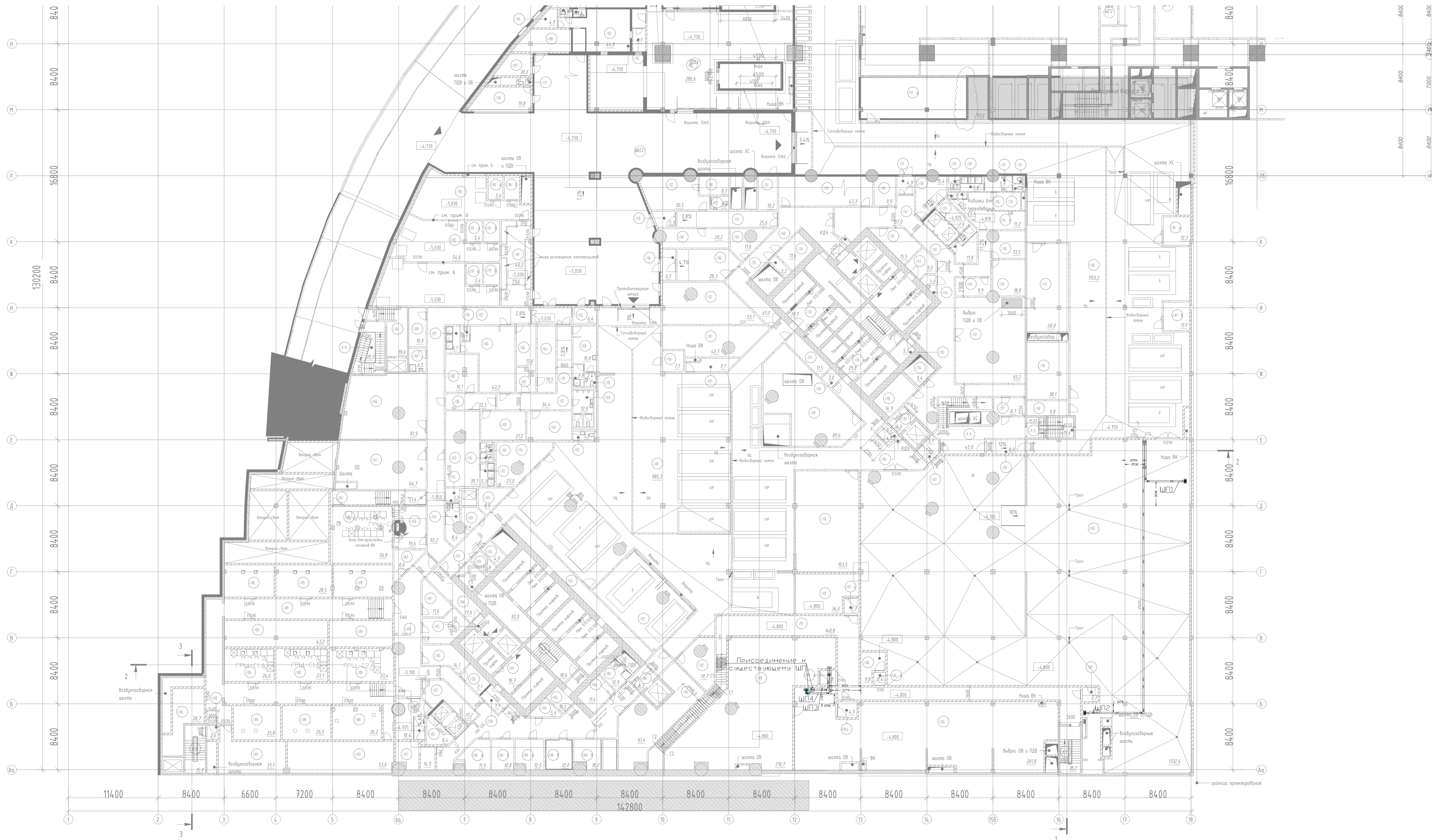
Электроснабжение. Шинопроводы Стилобата.

Стадия	Лист	Листов
Р	1	

Общие данные.
Ведомость рабочих чертежей

PRIDE
Творческое Производственное Объединение

План прокладки шинопроводов -1 этаж



Согласовано
Изм. № подл.
Подп. и дата
Взам. инв. №

ООО "СБ Девелопмент"					
СБД-1276-ПК-КУТ03-Б-ЭС					
Деловой комплекс. Корпус "Б" - здание с крытой, ополкиваемой аркадой, объединяющей корпуса "Б", "В", "Г" и "Е" в единый деловой комплекс, расположенное строительству и вводное в состав Административно-делового комплекса по адресу: г. Москва, пересечение Кузьминского проспекта и улицы Кузьминский 340 г. Москва. Зона реконструкции корп. "Б"					
2	Изм.	Зам. Кол.уч.	№ Док.	Подп.	Дата
ГАП		Гоголин С.			06.21
ГИП		Аксёнов А.			06.21
Гл. спец.		Макременов			06.21
Н.контр.		Токарева М.			06.21
Электроснабжение. Шинопроводы Ступаба.			Старая	Лист	Листов
План прокладки шинопроводов -1 этаж			Р	2	
PRIDE			Творческое Производственное Объединение		
Формат: А1_L					

План прокладки шинопроводов -2 этаж

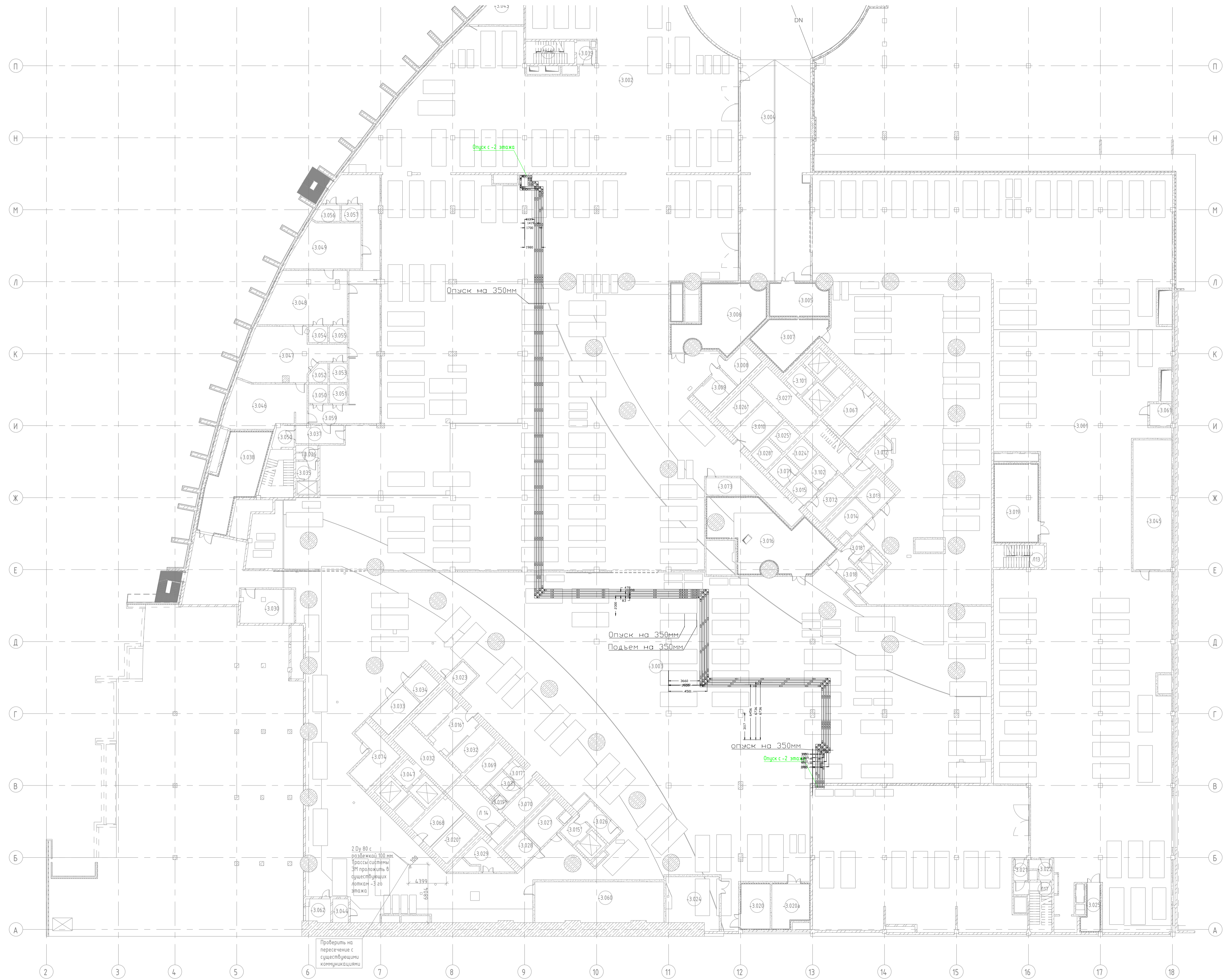


Согласовано

Изм. № подл.	Подл. и дата	Взам. инв. №

ООО "СБ Девелопмент"					
СБД-1276-ПК-КУТ03-Б-ЭС					
Деловой комплекс. Корпус "Б" - здание с крытой, отапливаемой автостоянкой, объединяющей корпуса "Б", "В", "Г" и "Е" в единый деловой комплекс, расположенное строительство и вводные в состав Административно-делового комплекса по адресу: г. Москва, пересечение Кузьминского проспекта и улицы Кузьминский 340 г. Москва. Зона реконструкции корп. "Б"					
2	Изм.	Зам.	Лист	№ Док.	Дата
ГАП		Гоголин С.			06.21
ГИП		Аксёнов А.			06.21
Гл. спец.		Макаренков			06.21
Н.контр.		Токарева М.			06.21
Электроснабжение. Шинопроводы Столбага.			Стария	Лист	Листов
План прокладки шинопроводов -2 этаж			Р	3	
PRIDE			Теоретическое Производственное Объединение		
Формат: А1_L					

План прокладки шинопроводов -3 этаж



Согласовано	
Изм. № подл.	
Подл. и дата	
Взам. инв. №	

ООО "СБ Девелопмент"

СБД-1276-ПК-КУТ03-Б-ЭС

Деловой комплекс. Корпус "В" - здание с крытой, отапливаемой автостоянкой, объединяющей корпуса "Б", "В", "Г" и "Е" в единый деловой комплекс, расположенное строительству и вводное в состав Административно-делового комплекса по адресу: г. Москва, пересечение Кузьминского проспекта и улицы Кузьминский 340 г. Москва. Зона реконструкции корп. "Б"

Изм.	Зам.	Лист	№ Док.	Подп.	Дата
2					06.21
ГАП	Гоголин С.				06.21
ГИП	Аксёнов А.				06.21
Гл. спец.	Макаренков				06.21
Инж.пр.	Токарева М.				06.21

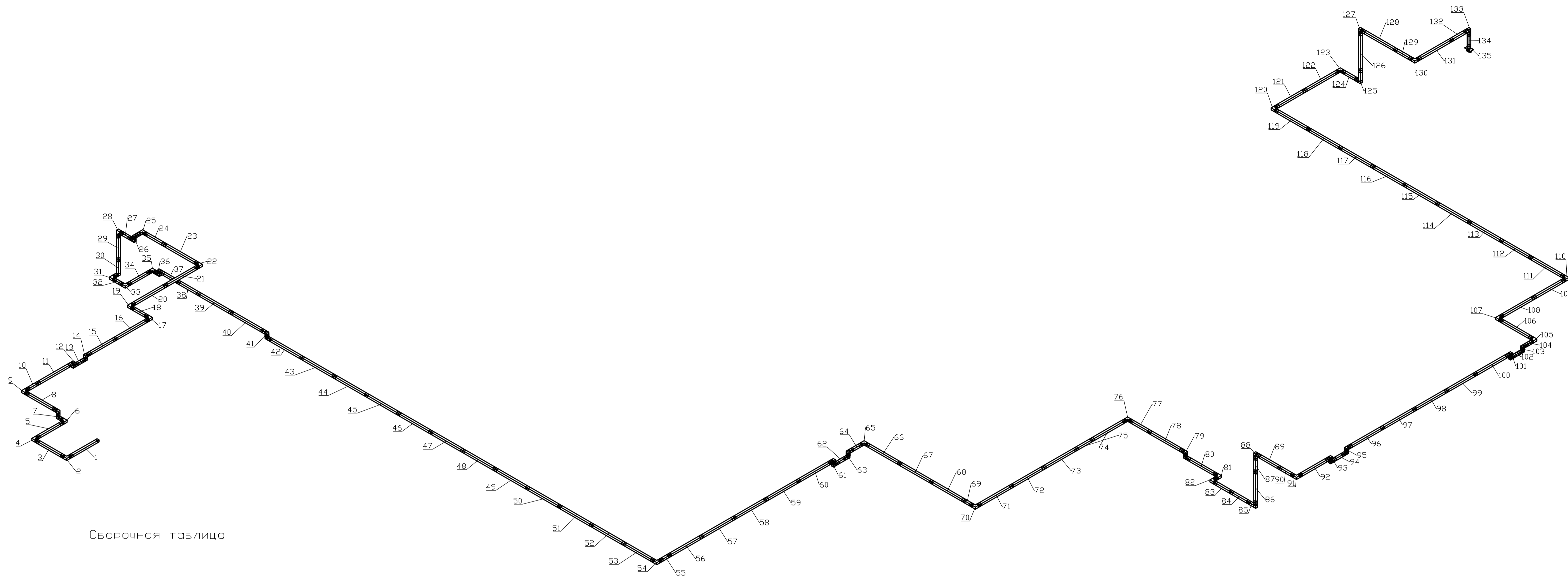
Электроснабжение. Шинопроводы Столба.	Стдия	Лист	Листов
	Р	4	

План прокладки шинопроводов -3 этаж

PRIDE
Творческое Производственное Объединение

Формат: А1_L

АксонOMETрический вид ШП1
(присоединение к ВРУ-С2.Б-2/01)



Сборочная таблица

№	ШП1	длина	46 KLM-S-12-AI-68-4-V3-FE	92 KLM-S-12-AI-68-4-V3-FES3	дозамерная секция
1	KLM-S-12-AI-68-4-V3-ADP	2570	47 KLM-S-12-AI-68-4-V3-FE	93 KLM-S-12-AI-68-4-V3-ZP	860
2	KLM-S-12-AI-68-4-V3-CD		48 KLM-S-12-AI-68-4-V3-FE	94 KLM-S-12-AI-68-4-V3-FES1	
3	KLM-S-12-AI-68-4-V3-FES3	дозамерная секция	49 KLM-S-12-AI-68-4-V3-FE	95 KLM-S-12-AI-68-4-V3-ZP	
4	KLM-S-12-AI-68-4-V3-CD		50 KLM-S-12-AI-68-4-V3-FE	96 KLM-S-12-AI-68-4-V3-FE	
5	KLM-S-12-AI-68-4-V3-FES3	2235	51 KLM-S-12-AI-68-4-V3-FE	97 KLM-S-12-AI-68-4-V3-FE	
6	KLM-S-12-AI-68-4-V3-CD		52 KLM-S-12-AI-68-4-V3-FE	98 KLM-S-12-AI-68-4-V3-FE	
7	KLM-S-12-AI-68-4-V3-ZP		53 KLM-S-12-AI-68-4-V3-FES3	99 KLM-S-12-AI-68-4-V3-FES3	дозамерная секция
8	KLM-S-12-AI-68-4-V3-FES3	2560	54 KLM-S-12-AI-68-4-V3-CD	100 KLM-S-12-AI-68-4-V3-FE	
9	KLM-S-12-AI-68-4-V3-CD		55 KLM-S-12-AI-68-4-V3-FES1	101 KLM-S-12-AI-68-4-V3-ZP	
10	KLM-S-12-AI-68-4-V3-FES1	дозамерная секция	56 KLM-S-12-AI-68-4-V3-FE	102 KLM-S-12-AI-68-4-V3-FES1	500
11	KLM-S-12-AI-68-4-V3-FE		57 KLM-S-12-AI-68-4-V3-FE	103 KLM-S-12-AI-68-4-V3-ZP	
12	KLM-S-12-AI-68-4-V3-ZP		58 KLM-S-12-AI-68-4-V3-FE	104 KLM-S-12-AI-68-4-V3-FES1	дозамерная секция
13	KLM-S-12-AI-68-4-V3-FES1	525	59 KLM-S-12-AI-68-4-V3-FE	105 KLM-S-12-AI-68-4-V3-CD	
14	KLM-S-12-AI-68-4-V3-ZP		60 KLM-S-12-AI-68-4-V3-FE	106 KLM-S-12-AI-68-4-V3-FES3	2780
15	KLM-S-12-AI-68-4-V3-FES3	дозамерная секция	61 KLM-S-12-AI-68-4-V3-ZP	107 KLM-S-12-AI-68-4-V3-CD	
16	KLM-S-12-AI-68-4-V3-FE		62 KLM-S-12-AI-68-4-V3-FES1	108 KLM-S-12-AI-68-4-V3-FE	
17	KLM-S-12-AI-68-4-V3-CD		63 KLM-S-12-AI-68-4-V3-ZP	109 KLM-S-12-AI-68-4-V3-FES3	2770
18	KLM-S-12-AI-68-4-V3-FES2	дозамерная секция	64 KLM-S-12-AI-68-4-V3-FES1	110 KLM-S-12-AI-68-4-V3-CD	840
19	KLM-S-12-AI-68-4-V3-CD		65 KLM-S-12-AI-68-4-V3-CD	111 KLM-S-12-AI-68-4-V3-CD	
20	KLM-S-12-AI-68-4-V3-FE		66 KLM-S-12-AI-68-4-V3-FE	112 KLM-S-12-AI-68-4-V3-FES3	дозамерная секция
21	KLM-S-12-AI-68-4-V3-FES3	дозамерная секция	67 KLM-S-12-AI-68-4-V3-FE	113 KLM-S-12-AI-68-4-V3-FE	
22	KLM-S-12-AI-68-4-V3-CD		68 KLM-S-12-AI-68-4-V3-CD	114 KLM-S-12-AI-68-4-V3-FE	
23	KLM-S-12-AI-68-4-V3-FE		69 KLM-S-12-AI-68-4-V3-FES1	115 KLM-S-12-AI-68-4-V3-FE	
24	KLM-S-12-AI-68-4-V3-CML	1695	70 KLM-S-12-AI-68-4-V3-CD	116 KLM-S-12-AI-68-4-V3-FE	
25	KLM-S-12-AI-68-4-V3-CDS1	435X565	71 KLM-S-12-AI-68-4-V3-FE	117 KLM-S-12-AI-68-4-V3-FE	
26	KLM-S-12-AI-68-4-V3-ZDP		72 KLM-S-12-AI-68-4-V3-FE	118 KLM-S-12-AI-68-4-V3-FE	
27	KLM-S-12-AI-68-4-V3-FES1	780	73 KLM-S-12-AI-68-4-V3-FE	119 KLM-S-12-AI-68-4-V3-FE	
28	KLM-S-12-AI-68-4-V3-CD		74 KLM-S-12-AI-68-4-V3-FES2	120 KLM-S-12-AI-68-4-V3-CD	
29	KLM-S-12-AI-68-4-V3-FES2	дозамерная секция	75 KLM-S-12-AI-68-4-V3-FE	121 KLM-S-12-AI-68-4-V3-FES3	дозамерная секция
30	KLM-S-12-AI-68-4-V3-CP51	395X1270	76 KLM-S-12-AI-68-4-V3-CD	122 KLM-S-12-AI-68-4-V3-FE	
31	KLM-S-12-AI-68-4-V3-CD		77 KLM-S-12-AI-68-4-V3-FES2	123 KLM-S-12-AI-68-4-V3-CD	дозамерная секция
32	KLM-S-12-AI-68-4-V3-FES1	600	78 KLM-S-12-AI-68-4-V3-FE	124 KLM-S-12-AI-68-4-V3-FES2	1205
33	KLM-S-12-AI-68-4-V3-CD		79 KLM-S-12-AI-68-4-V3-ZP	125 KLM-S-12-AI-68-4-V3-CP51	395X1000
34	KLM-S-12-AI-68-4-V3-FES2	1840	80 KLM-S-12-AI-68-4-V3-FES3	126 KLM-S-12-AI-68-4-V3-FES3	дозамерная секция
35	KLM-S-12-AI-68-4-V3-CD		81 KLM-S-12-AI-68-4-V3-CD	127 KLM-S-12-AI-68-4-V3-CP	
36	KLM-S-12-AI-68-4-V3-ZP		82 KLM-S-12-AI-68-4-V3-CD	128 KLM-S-12-AI-68-4-V3-FE	
37	KLM-S-12-AI-68-4-V3-FES2	1500	83 KLM-S-12-AI-68-4-V3-FES2	129 KLM-S-12-AI-68-4-V3-FES2	дозамерная секция
38	KLM-S-12-AI-68-4-V3-FES2	дозамерная секция	84 KLM-S-12-AI-68-4-V3-FES2	130 KLM-S-12-AI-68-4-V3-CD	
39	KLM-S-12-AI-68-4-V3-FE		85 KLM-S-12-AI-68-4-V3-CP51	131 KLM-S-12-AI-68-4-V3-FE	
40	KLM-S-12-AI-68-4-V3-FE		86 KLM-S-12-AI-68-4-V3-FES3	132 KLM-S-12-AI-68-4-V3-FES2	дозамерная секция
41	KLM-S-12-AI-68-4-V3-ZP		87 KLM-S-12-AI-68-4-V3-FES2	133 KLM-S-12-AI-68-4-V3-CP	
42	KLM-S-12-AI-68-4-V3-FE		88 KLM-S-12-AI-68-4-V3-CP	134 KLM-S-12-AI-68-4-V3-FES2	дозамерная секция
43	KLM-S-12-AI-68-4-V3-FE		89 KLM-S-12-AI-68-4-V3-FES3	135 KLM-S-12-AI-68-4-V3-ATSCS1	дозамерная секция
44	KLM-S-12-AI-68-4-V3-FE		90 KLM-S-12-AI-68-4-V3-FES2		
45	KLM-S-12-AI-68-4-V3-FE		91 KLM-S-12-AI-68-4-V3-CD		

Примечания

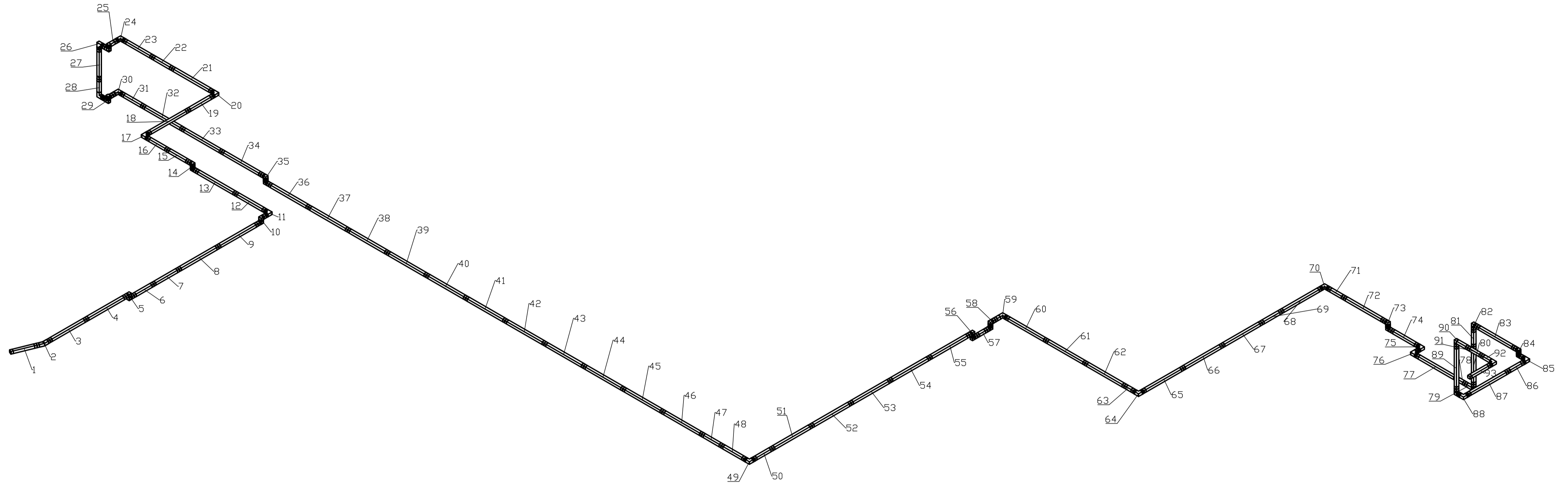
1. Монтаж шинопроводной линии осуществлять в соответствии с инструкцией по монтажу;
2. При монтаже шинопровода необходимо строго соблюдать последовательность сборки отдельных участков трассы, а также фазировку линий, обозначенную на чертежах;
3. Отметки указаны от нижней части шинопровода;
4. Момент затяжки болтового соединения стыковочного элемента - 80 Нм;
5. Элементы крепежа шинопровода следует размещать таким образом, чтобы стыковочные элементы не несли механической нагрузки;
6. Узлы крепления устанавливать с шагом не более 1500мм, таким образом чтобы стыки шинопроводов не несли механической нагрузки;
7. Габариты шинопровода ВxШ мм: 169x180.
8. На плане, указаны фактические размеры и привязки помещения, конструкций помещения и щитов располагаемых в помещении

ООО "СБ Девелопмент"					
СБД-1276-ПК-КУТ03-Б-ЭС					
Деловой комплекс. Корпус "Б" - здание с крытой, ополоченной аркадой, объединяющей корпуса "Б", "В", "Г" и "Е" в единый деловой комплекс, подлежащее строительству и вводимое в состав Административно-делового комплекса по адресу г. Москва, пересечение Кузьминского проспекта и улицы Кузьминский130 в. Москва. Зона реконструкции корп. "Б"					
Изм.	Копуч.	Лист	№ Док.	Подп.	Дата
2					08.21
ГАП			Гоголин С.		06.21
ГИП			Аксёнов А.		06.21
Гл. спец.			Макаренков		06.21
			Стария	Лист	Листов
			Р	5	
			Сборочный чертёж монтажа шинопровода ШП1		PRIDE Торговое Производственное Объединение
Н.контр.			Токарева М.	06.21	

АксонOMETрический вид ШПЗ
(присоединение к КТА-1250А Лин Б)

СБОРОЧНАЯ ТАБЛИЦА

№	ШПЗ	длина
1	KLM-S-12-AI-68-4-V3-ADP	1545
2	KLM-S-12-AI-68-4-V3-CDSA	158
3	KLM-S-12-AI-68-4-V3-FES3	дозамерная секция
4	KLM-S-12-AI-68-4-V3-FE	
5	KLM-S-12-AI-68-4-V3-ZP	
6	KLM-S-12-AI-68-4-V3-FES2	1500
7	KLM-S-12-AI-68-4-V3-FES2	дозамерная секция
8	KLM-S-12-AI-68-4-V3-FE	
9	KLM-S-12-AI-68-4-V3-FE	
10	KLM-S-12-AI-68-4-V3-ZP	
11	KLM-S-12-AI-68-4-V3-CD	
12	KLM-S-12-AI-68-4-V3-FES3	дозамерная секция
13	KLM-S-12-AI-68-4-V3-FE	
14	KLM-S-12-AI-68-4-V3-ZP	
15	KLM-S-12-AI-68-4-V3-FES2	дозамерная секция
16	KLM-S-12-AI-68-4-V3-FES2	1500
17	KLM-S-12-AI-68-4-V3-CD	
18	KLM-S-12-AI-68-4-V3-FE	
19	KLM-S-12-AI-68-4-V3-FES2	дозамерная секция
20	KLM-S-12-AI-68-4-V3-CD	
21	KLM-S-12-AI-68-4-V3-FE	
22	KLM-S-12-AI-68-4-V3-CML	1500
23	KLM-S-12-AI-68-4-V3-FES3	2125
24	KLM-S-12-AI-68-4-V3-CD	
25	KLM-S-12-AI-68-4-V3-ZDP	
26	KLM-S-12-AI-68-4-V3-CD	
27	KLM-S-12-AI-68-4-V3-FES2	дозамерная секция
28	KLM-S-12-AI-68-4-V3-CDS1	435X1195
29	KLM-S-12-AI-68-4-V3-ZDP	
30	KLM-S-12-AI-68-4-V3-CDS1	435X540
31	KLM-S-12-AI-68-4-V3-FES2	дозамерная секция
32	KLM-S-12-AI-68-4-V3-FE	
33	KLM-S-12-AI-68-4-V3-FE	
34	KLM-S-12-AI-68-4-V3-FE	
35	KLM-S-12-AI-68-4-V3-ZP	
36	KLM-S-12-AI-68-4-V3-FE	
37	KLM-S-12-AI-68-4-V3-FE	
38	KLM-S-12-AI-68-4-V3-FE	
39	KLM-S-12-AI-68-4-V3-FE	
40	KLM-S-12-AI-68-4-V3-FE	
41	KLM-S-12-AI-68-4-V3-FE	
42	KLM-S-12-AI-68-4-V3-FE	
43	KLM-S-12-AI-68-4-V3-FE	
44	KLM-S-12-AI-68-4-V3-FE	
45	KLM-S-12-AI-68-4-V3-FE	
46	KLM-S-12-AI-68-4-V3-FE	
47	KLM-S-12-AI-68-4-V3-FE	
48	KLM-S-12-AI-68-4-V3-FE	
49	KLM-S-12-AI-68-4-V3-FES2	1500
50	KLM-S-12-AI-68-4-V3-FES2	дозамерная секция
51	KLM-S-12-AI-68-4-V3-CD	
52	KLM-S-12-AI-68-4-V3-FE	
53	KLM-S-12-AI-68-4-V3-FE	
54	KLM-S-12-AI-68-4-V3-FE	
55	KLM-S-12-AI-68-4-V3-FE	
56	KLM-S-12-AI-68-4-V3-ZP	
57	KLM-S-12-AI-68-4-V3-FES1	дозамерная секция
58	KLM-S-12-AI-68-4-V3-ZP	
59	KLM-S-12-AI-68-4-V3-CDS1	435X715
60	KLM-S-12-AI-68-4-V3-FE	
61	KLM-S-12-AI-68-4-V3-FE	
62	KLM-S-12-AI-68-4-V3-FE	
63	KLM-S-12-AI-68-4-V3-FES1	дозамерная секция
64	KLM-S-12-AI-68-4-V3-CD	
65	KLM-S-12-AI-68-4-V3-FE	
66	KLM-S-12-AI-68-4-V3-FE	
67	KLM-S-12-AI-68-4-V3-FE	
68	KLM-S-12-AI-68-4-V3-FES2	1500
69	KLM-S-12-AI-68-4-V3-FE	
70	KLM-S-12-AI-68-4-V3-CD	
71	KLM-S-12-AI-68-4-V3-FES2	дозамерная секция
72	KLM-S-12-AI-68-4-V3-FE	
73	KLM-S-12-AI-68-4-V3-ZP	
74	KLM-S-12-AI-68-4-V3-FES2	1940
75	KLM-S-12-AI-68-4-V3-CD	
76	KLM-S-12-AI-68-4-V3-CD	
77	KLM-S-12-AI-68-4-V3-FE	
78	KLM-S-12-AI-68-4-V3-FES1	670
79	KLM-S-12-AI-68-4-V3-CP51	395x710
80	KLM-S-12-AI-68-4-V3-FES3	2500
81	KLM-S-12-AI-68-4-V3-FES2	дозамерная секция
82	KLM-S-12-AI-68-4-V3-CP	
83	KLM-S-12-AI-68-4-V3-FES3	дозамерная секция
84	KLM-S-12-AI-68-4-V3-ZP	
85	KLM-S-12-AI-68-4-V3-CD	
86	KLM-S-12-AI-68-4-V3-FES2	дозамерная секция
87	KLM-S-12-AI-68-4-V3-FE	
88	KLM-S-12-AI-68-4-V3-ZDP	
89	KLM-S-12-AI-68-4-V3-FES3	дозамерная секция
90	KLM-S-12-AI-68-4-V3-CP51	395X1000
91	KLM-S-12-AI-68-4-V3-FES2	дозамерная секция
92	KLM-S-12-AI-68-4-V3-CDS1	дозамерная секция
93	KLM-S-12-AI-68-4-V3-ADP	дозамерная секция



Примечания

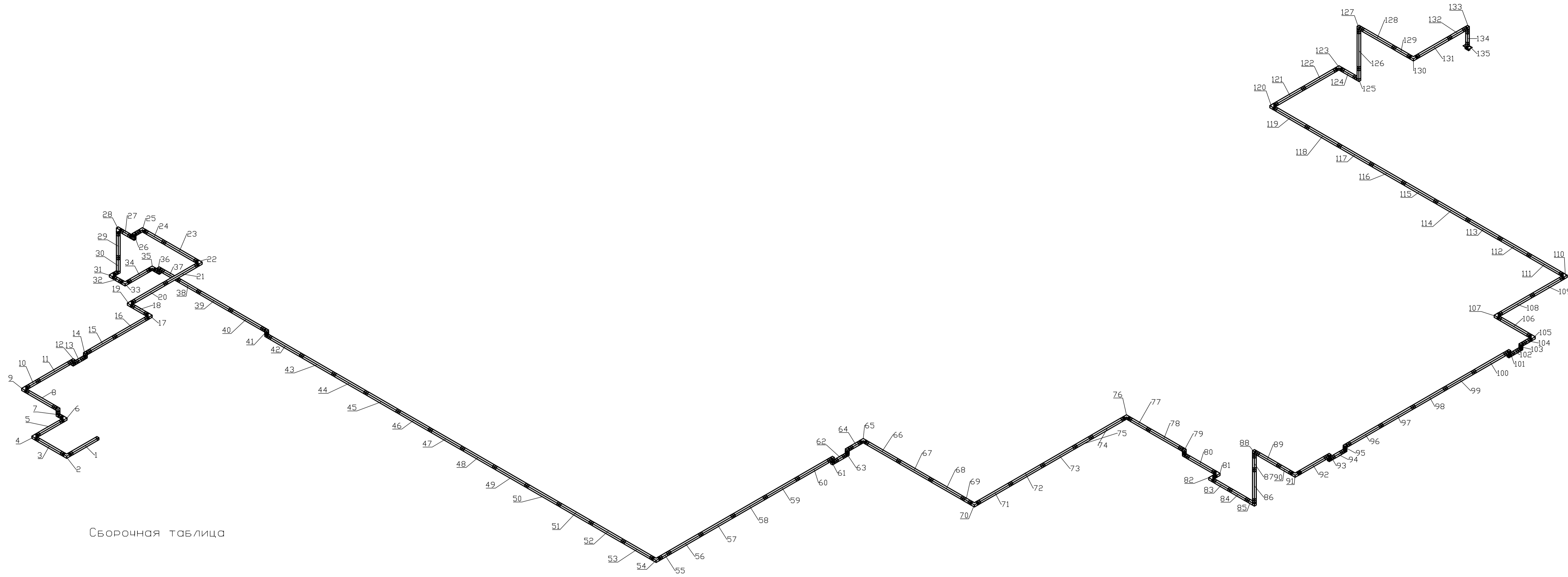
1. Монтаж шинопроводной линии осуществлять в соответствии с инструкцией по монтажу;
2. При монтаже шинопровода необходимо строго соблюдать последовательность сборки отдельных участков трассы, а также фазировку линий, обозначенную на чертежах;
3. Отметки указаны от нижней части шинопровода;
4. Момент затяжки болтового соединения стыковочного элемента - 80 Нм;
5. Элементы крепежа шинопровода следует размещать таким образом, чтобы стыковочные элементы не несли механической нагрузки;
6. Узлы крепления устанавливать с шагом не более 1500мм, таким образом чтобы стыки шинопроводов не несли механической нагрузки;
7. Габариты шинопровода ВхШ мм: 169x180.
8. На плане, указаны фактические размеры и привязки помещения, конструкций помещения и щитов располагаемых в помещении

ООО "СБ Девелопмент"

СБД-1276-ПК-КУТ03-Б-ЭС

Деловой комплекс: Корпус "Б" - здание с крытой, ополоченной аркадой, объединяющей корпуса "Б", "В", "Т" и "Е" в единый деловой комплекс, подлежащее строительству и выходящее в состав Административно-делового комплекса по адресу г. Москва, пересечение Кузьминского проспекта и улицы Кузьминки/130 г. Москва. Зона реконструкции корп. "Б"									
Изм.	Копуч.	Лист	№ Док.	Подп.	Дата	Электроснабжение. Шинопроводы. Столбы.	Стария	Лист	Листов
2					08.21				
ГАП			Гоголин С.		06.21				
ГИП			Аксёнов А.		06.21				
Гл.спец.			Макаренков		06.21				
Н.контр.			Токарева М.		06.21	Сборочный чертёж монтажа шинопровода ШПЗ			
Формат: А1_L									

АксонOMETрический вид ШП1
(присоединение к ВРУ-С2.Б-2/01)



Сборочная таблица

№	ШП1	длина	46 KLM-S-12-AI-68-4-V3-FE	92 KLM-S-12-AI-68-4-V3-FES3	дозамерная секция
1	KLM-S-12-AI-68-4-V3-ADP	2570	47 KLM-S-12-AI-68-4-V3-FE	93 KLM-S-12-AI-68-4-V3-ZP	860
2	KLM-S-12-AI-68-4-V3-CD		48 KLM-S-12-AI-68-4-V3-FE	94 KLM-S-12-AI-68-4-V3-FES1	
3	KLM-S-12-AI-68-4-V3-FES3	дозамерная секция	49 KLM-S-12-AI-68-4-V3-FE	95 KLM-S-12-AI-68-4-V3-ZP	
4	KLM-S-12-AI-68-4-V3-CD		50 KLM-S-12-AI-68-4-V3-FE	96 KLM-S-12-AI-68-4-V3-FE	
5	KLM-S-12-AI-68-4-V3-FES3	2235	51 KLM-S-12-AI-68-4-V3-FE	97 KLM-S-12-AI-68-4-V3-FE	
6	KLM-S-12-AI-68-4-V3-CD		52 KLM-S-12-AI-68-4-V3-FE	98 KLM-S-12-AI-68-4-V3-FE	
7	KLM-S-12-AI-68-4-V3-ZP		53 KLM-S-12-AI-68-4-V3-FES3	99 KLM-S-12-AI-68-4-V3-FES3	дозамерная секция
8	KLM-S-12-AI-68-4-V3-FES3	2560	54 KLM-S-12-AI-68-4-V3-CD	100 KLM-S-12-AI-68-4-V3-FE	
9	KLM-S-12-AI-68-4-V3-CD		55 KLM-S-12-AI-68-4-V3-FES1	101 KLM-S-12-AI-68-4-V3-ZP	
10	KLM-S-12-AI-68-4-V3-FES1	дозамерная секция	56 KLM-S-12-AI-68-4-V3-FE	102 KLM-S-12-AI-68-4-V3-FES1	500
11	KLM-S-12-AI-68-4-V3-FE		57 KLM-S-12-AI-68-4-V3-FE	103 KLM-S-12-AI-68-4-V3-ZP	
12	KLM-S-12-AI-68-4-V3-ZP		58 KLM-S-12-AI-68-4-V3-FE	104 KLM-S-12-AI-68-4-V3-FES1	дозамерная секция
13	KLM-S-12-AI-68-4-V3-FES1	525	59 KLM-S-12-AI-68-4-V3-FE	105 KLM-S-12-AI-68-4-V3-CD	
14	KLM-S-12-AI-68-4-V3-ZP		60 KLM-S-12-AI-68-4-V3-FE	106 KLM-S-12-AI-68-4-V3-FES3	2780
15	KLM-S-12-AI-68-4-V3-FES3	дозамерная секция	61 KLM-S-12-AI-68-4-V3-ZP	107 KLM-S-12-AI-68-4-V3-CD	
16	KLM-S-12-AI-68-4-V3-FE		62 KLM-S-12-AI-68-4-V3-FES1	108 KLM-S-12-AI-68-4-V3-FE	
17	KLM-S-12-AI-68-4-V3-CD		63 KLM-S-12-AI-68-4-V3-ZP	109 KLM-S-12-AI-68-4-V3-FES3	2770
18	KLM-S-12-AI-68-4-V3-FES2	дозамерная секция	64 KLM-S-12-AI-68-4-V3-FES1	110 KLM-S-12-AI-68-4-V3-CD	840
19	KLM-S-12-AI-68-4-V3-CD		65 KLM-S-12-AI-68-4-V3-CD	111 KLM-S-12-AI-68-4-V3-CD	
20	KLM-S-12-AI-68-4-V3-FE		66 KLM-S-12-AI-68-4-V3-FE	112 KLM-S-12-AI-68-4-V3-FES3	дозамерная секция
21	KLM-S-12-AI-68-4-V3-FES3	дозамерная секция	67 KLM-S-12-AI-68-4-V3-FE	113 KLM-S-12-AI-68-4-V3-FE	
22	KLM-S-12-AI-68-4-V3-CD		68 KLM-S-12-AI-68-4-V3-CD	114 KLM-S-12-AI-68-4-V3-FE	
23	KLM-S-12-AI-68-4-V3-FE		69 KLM-S-12-AI-68-4-V3-FES1	115 KLM-S-12-AI-68-4-V3-FE	
24	KLM-S-12-AI-68-4-V3-CML	1695	70 KLM-S-12-AI-68-4-V3-CD	116 KLM-S-12-AI-68-4-V3-FE	
25	KLM-S-12-AI-68-4-V3-CDS1	435X565	71 KLM-S-12-AI-68-4-V3-FE	117 KLM-S-12-AI-68-4-V3-FE	
26	KLM-S-12-AI-68-4-V3-ZDP		72 KLM-S-12-AI-68-4-V3-FE	118 KLM-S-12-AI-68-4-V3-FE	
27	KLM-S-12-AI-68-4-V3-FES1	780	73 KLM-S-12-AI-68-4-V3-FE	119 KLM-S-12-AI-68-4-V3-FE	
28	KLM-S-12-AI-68-4-V3-CD		74 KLM-S-12-AI-68-4-V3-FES2	120 KLM-S-12-AI-68-4-V3-CD	
29	KLM-S-12-AI-68-4-V3-FES2	дозамерная секция	75 KLM-S-12-AI-68-4-V3-FE	121 KLM-S-12-AI-68-4-V3-FES3	дозамерная секция
30	KLM-S-12-AI-68-4-V3-CP51	395X1270	76 KLM-S-12-AI-68-4-V3-CD	122 KLM-S-12-AI-68-4-V3-FE	
31	KLM-S-12-AI-68-4-V3-CD		77 KLM-S-12-AI-68-4-V3-FES2	123 KLM-S-12-AI-68-4-V3-CD	дозамерная секция
32	KLM-S-12-AI-68-4-V3-FES1	600	78 KLM-S-12-AI-68-4-V3-FE	124 KLM-S-12-AI-68-4-V3-FES2	1205
33	KLM-S-12-AI-68-4-V3-CD		79 KLM-S-12-AI-68-4-V3-ZP	125 KLM-S-12-AI-68-4-V3-CP51	395X1000
34	KLM-S-12-AI-68-4-V3-FES2	1840	80 KLM-S-12-AI-68-4-V3-FES3	126 KLM-S-12-AI-68-4-V3-FES3	дозамерная секция
35	KLM-S-12-AI-68-4-V3-CD		81 KLM-S-12-AI-68-4-V3-CD	127 KLM-S-12-AI-68-4-V3-CP	
36	KLM-S-12-AI-68-4-V3-ZP		82 KLM-S-12-AI-68-4-V3-CD	128 KLM-S-12-AI-68-4-V3-FE	
37	KLM-S-12-AI-68-4-V3-FES2	1500	83 KLM-S-12-AI-68-4-V3-FES2	129 KLM-S-12-AI-68-4-V3-FES2	дозамерная секция
38	KLM-S-12-AI-68-4-V3-FES2	дозамерная секция	84 KLM-S-12-AI-68-4-V3-FES2	130 KLM-S-12-AI-68-4-V3-CD	
39	KLM-S-12-AI-68-4-V3-FE		85 KLM-S-12-AI-68-4-V3-CP51	131 KLM-S-12-AI-68-4-V3-FE	
40	KLM-S-12-AI-68-4-V3-FE		86 KLM-S-12-AI-68-4-V3-FES3	132 KLM-S-12-AI-68-4-V3-FES2	дозамерная секция
41	KLM-S-12-AI-68-4-V3-ZP		87 KLM-S-12-AI-68-4-V3-FES2	133 KLM-S-12-AI-68-4-V3-CP	
42	KLM-S-12-AI-68-4-V3-FE		88 KLM-S-12-AI-68-4-V3-CP	134 KLM-S-12-AI-68-4-V3-FES2	дозамерная секция
43	KLM-S-12-AI-68-4-V3-FE		89 KLM-S-12-AI-68-4-V3-FES3	135 KLM-S-12-AI-68-4-V3-ATSCS1	дозамерная секция
44	KLM-S-12-AI-68-4-V3-FE		90 KLM-S-12-AI-68-4-V3-FES2		
45	KLM-S-12-AI-68-4-V3-FE		91 KLM-S-12-AI-68-4-V3-CD		

Примечания

1. Монтаж шинопроводной линии осуществлять в соответствии с инструкцией по монтажу;
2. При монтаже шинопровода необходимо строго соблюдать последовательность сборки отдельных участков трассы, а также фазировку линий, обозначенную на чертежах;
3. Отметки указаны от нижней части шинопровода;
4. Момент затяжки болтового соединения стыковочного элемента - 80 Нм;
5. Элементы крепежа шинопровода следует размещать таким образом, чтобы стыковочные элементы не несли механической нагрузки;
6. Узлы крепления устанавливать с шагом не более 1500мм, таким образом чтобы стыки шинопроводов не несли механической нагрузки;
7. Габариты шинопровода ВхШ мм: 169х180.
8. На плане, указаны фактические размеры и привязки помещения, конструкций помещения и щитов располагаемых в помещении

ООО "СБ Девелопмент"

СБД-1276-ПК-КУТ03-Б-ЭС

Изм.		Копуч.	Лист	№ Док.	Подп.	Дата	Деловой комплекс, Корпус "Б" - здание с крытой, ополоченной аркадой, объединяющей корпуса "Б", "В", "Г" и "Е" в единый деловой комплекс, подлежащее строительству и вводное в состав Административно-делового комплекса по адресу г. Москва, пересечение Кузьминского проспекта и улицы Кузьминский130 в. Москва. Зона реконструкции корп. "Б"	Стр. № Лист Листов	
ГАП		Голотин С.		06.21		Электроснабжение. Шинопроводы Стилобата.			Р 5
ГИП		Аксёнов А.		06.21					
Гл. спец.		Макаренков		06.21					
Исполн.		Токарева М.		06.21		Сборочный чертёж монтажа шинопровода ШП1			

PRIDE
Торговое Производственное Объединение

Формат: А1 L

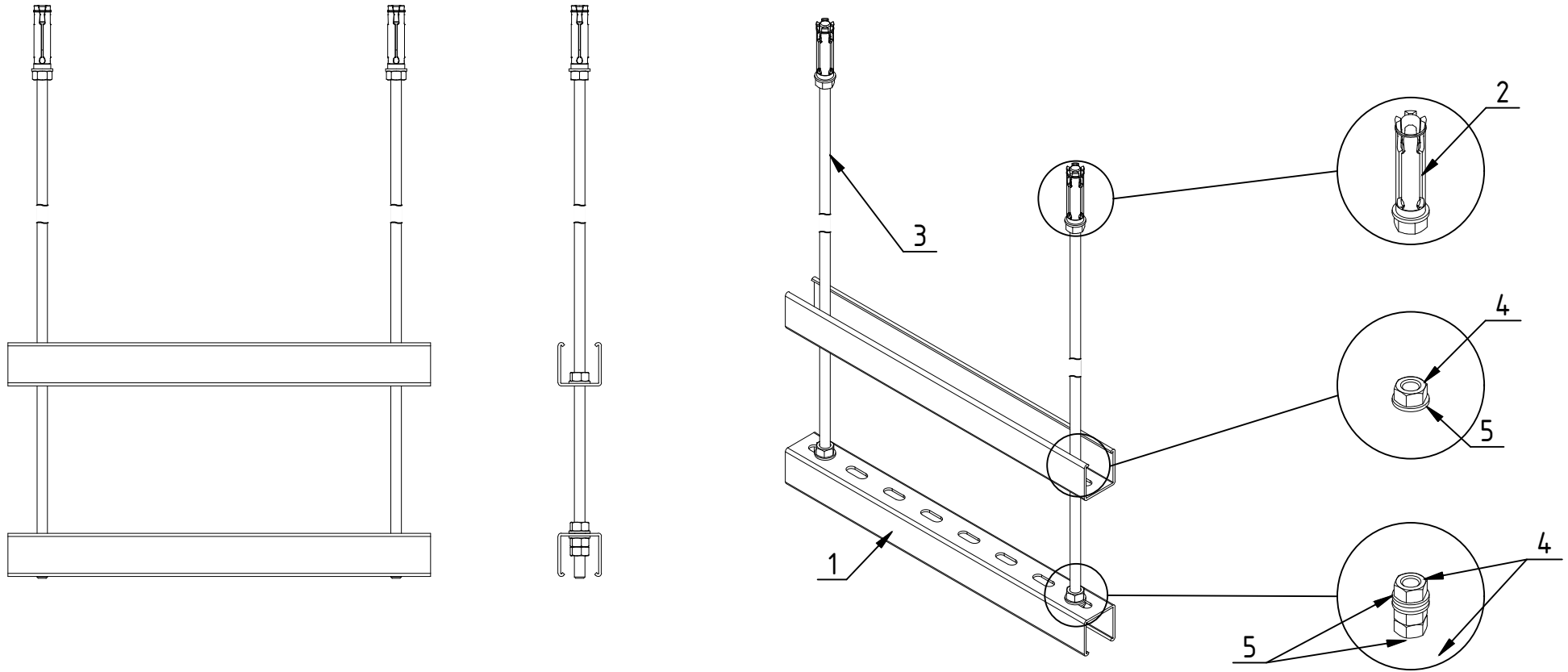
Согласовано

Взам. инв. №

Подп. и дата

Инв. № подл.

АксонOMETрический вид крепёжного узла



ООО "СБ Девелопмент"

СБД-1276-ПК-КУТ03-Б-ЭС

Комплектность крепёжного узла

Поз.	Наименование	Кол-во	Примечание
1	Профиль KLM-S PS 41x41x2.5	2 шт.	До L=1000 мм
2	Анкер разжимной 4-х сегментный M10 16x60	2шт.	
3	Шмилька M10 2м.	2шт.	
4	Гайка M10	8шт.	
5	Шайба A10	6шт.	

Изм.	Кол.уч.	Лист	№ Док.	Подп.	Дата
ГАП				Гоголкин С.	08.21
ГИП				Аксёнов А.	08.21
Гл.спец.				Макаренков	08.21
Н.контр.				Токарева М.	08.21

Деловой комплекс. Корпус "В" - здание с крытой, отапливаемой аркадой, объединяющей корпуса "Б", "В", "Г" и "Е" в единый Деловой комплекс, подлежащее строительству и входящее в состав Административно-торгового комплекса по адресу: г. Москва, пересечение Кутузовского проспекта и улицы Кульнева(ЗАО г. Москвы). Зона реконструкции корп. "Б"

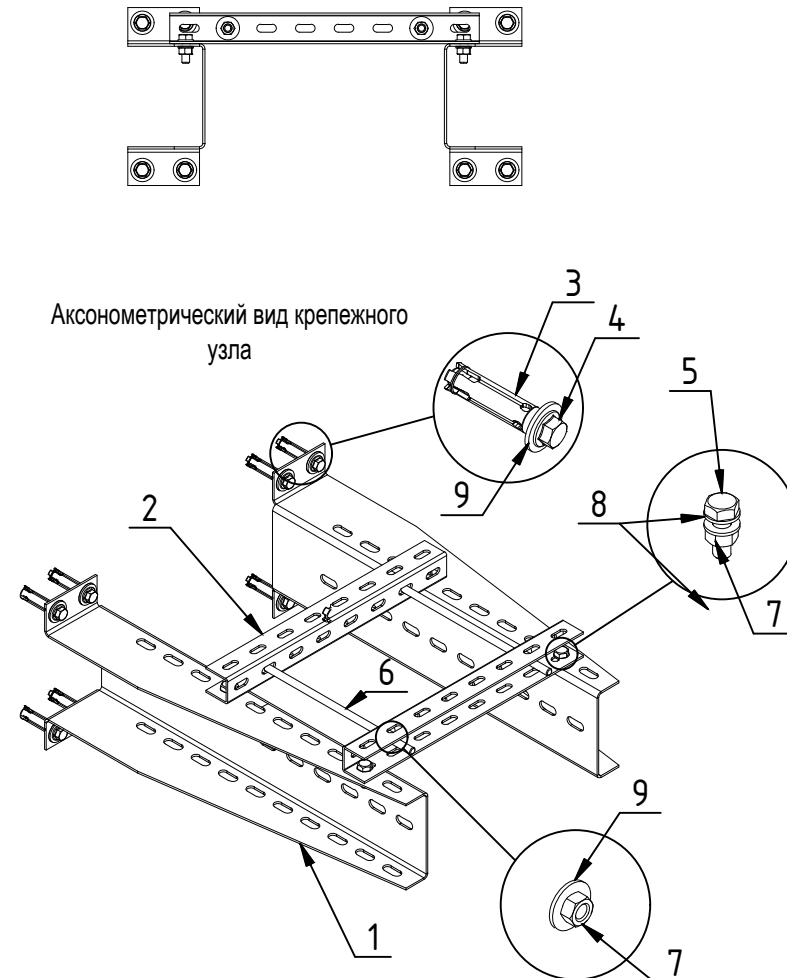
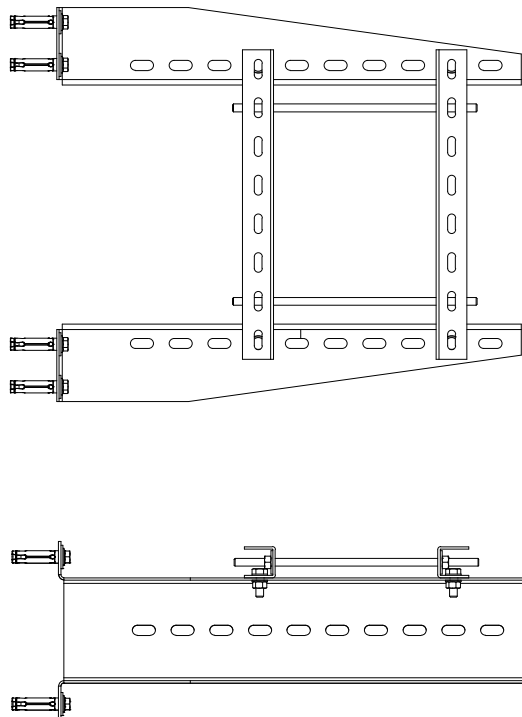
Конструкция крепёжных узлов для элементов шинопровода КЛМ.

Стадия	Лист	Листов
Р	9	

Крепёжный узел 2.1.
АксонOMETрический вид крепёжного узла

PRIDE
Творческое Производственное Объединение

Согласовано



АксонOMETрический вид крепежного узла

Комплектность крепежного узла

Поз.	Наименование	Кол-во	Примечание
1	Кронштейн KLM-RKU 600	2шт.	
2	Профиль KLM-E PLU 40x20x2	2шт.	L=400мм
3	Анкер разжимной 4-х сегментный M10 16x60	8шт.	
4	Болт M10x55	8шт.	
5	Болт M10x35	4шт.	
6	Шпилька M10	2шт.	L=400мм
7	Гайка M10	8шт.	
8	Шайба A10 ГОСТ 11371-78	12шт.	
9	Шайба A10 ГОСТ 6958-78	8шт.	

Взам. инв. №

Подп. и дата

Инв. № подл.

Изм.	Кол.уч.	Лист	№ Док.	Подп.	Дата
ГАП				Гоголкин С.	08.21
ГИП				Аксёнов А.	08.21
Гл.спец.				Макаренков	08.21
Н.контр.				Токарева М.	08.21

ООО "СБ Девелопмент"

СБД-1276-ПК-КУТ03-Б-ЭС

Деловой комплекс. Корпус "Б" - здание с крытой, отапливаемой аркадой, объединяющей корпуса "Б", "В", "Г" и "Е" в единый Деловой комплекс, подлежащее строительству и входящее в состав Административно-торгового комплекса по адресу: г. Москва, пересечение Кутузовского проспекта и улицы Кульнева(ЗАО г. Москвы). Зона реконструкции корп. "Б"

Конструкция крепежных узлов для элементов шинопровода КЛМ.

Стадия	Лист	Листов
Р	10	

Крепежный узел 2.3.
АксонOMETрический вид крепежного узла



Позиция	Наименование и техническая характеристика	Тип, марка, обозначение документа, опросного листа	Код оборудования, изделия, материала	Завод-изготовитель	Единица измерения	Количество	Масса единицы, кг	Примечание
Шинопровод ШП1								
1	Узел № 2.3_Подвес ШП вертикальный до 200 кг		Узел № 2.3	000 «К/М инжиниринг»	шт.	12		
2	Узел № 2.1_Подвес ШП до 200 кг		Узел № 2.1	000 «К/М инжиниринг»	шт.	225		
3	Z-образная вертикальная секция		KLM-S-12-AI-55-4-V3-ZP	000 «К/М инжиниринг»	шт.	12		
4	Угол комбинированный		KLM-S-12-AI-55-4-V3-ZDP	000 «К/М инжиниринг»	шт.	1		
5	Стыковочный элемент		KLM-S-12-AI-55-4-V3-G	000 «К/М инжиниринг»	шт.	134		
6	Нестандартная прямая секция длиной от 2000мм до 2999мм		KLM-S-12-AI-55-4-V3-FE-S3	000 «К/М инжиниринг»	шт.	16		
7	Нестандартная прямая секция длиной от 1000мм до 1999мм		KLM-S-12-AI-55-4-V3-FE-S2	000 «К/М инжиниринг»	шт.	15		
8	Нестандартная прямая секция длиной от 500мм до 999мм		KLM-S-12-AI-55-4-V3-FE-S1	000 «К/М инжиниринг»	шт.	11		
9	Прямая секция стандартного размера 3000мм		KLM-S-12-AI-55-4-V3-FE	000 «К/М инжиниринг»	шт.	46		
10	Комплект для огнестойкой проходки шинопровода		KLM-S-12-AI-55-4-V3-FB	000 «К/М инжиниринг»	шт.	7		
11	Нестандартный вертикальный угол		KLM-S-12-AI-55-4-V3-CP-S1	000 «К/М инжиниринг»	шт.	3		
12	Угол вертикальный стандартный		KLM-S-12-AI-55-4-V3-CP	000 «К/М инжиниринг»	шт.	3		
13	Компенсационная секция		KLM-S-12-AI-55-4-V3-CML	000 «К/М инжиниринг»	шт.	1		
14	Нестандартный горизонтальный угол		KLM-S-12-AI-55-4-V3-CD-S1	000 «К/М инжиниринг»	шт.	1		
15	Угол горизонтальный стандартный		KLM-S-12-AI-55-4-V3-CD	000 «К/М инжиниринг»	шт.	24		
16	Терминальная секция нестандартная		KLM-S-12-AI-55-4-V3-ATSC-S1	000 «К/М инжиниринг»	шт.	1		
17	Переходной элемент шинопровода KLM-		KLM-S-12-AI-55-4-V3-ADP	000 «К/М инжиниринг»	шт.	1		
18	Комплект метизов для ошиновки одного трансформатора 0000			000 «К/М инжиниринг»	шт.	1		
19	Шина M1T 7*130*1300 ETP			000 «К/М инжиниринг»	шт.	4		
Шинопровод ШП2								
20	Узел № 2.3_Подвес ШП вертикальный до 200 кг		Узел № 2.3	000 «К/М инжиниринг»	шт.	12		
21	Узел № 2.1_Подвес ШП до 200 кг		Узел № 2.1	000 «К/М инжиниринг»	шт.	250		
22	Z-образная вертикальная секция		KLM-S-12-AI-55-4-V3-ZP	000 «К/М инжиниринг»	шт.	13		
23	Угол комбинированный		KLM-S-12-AI-55-4-V3-ZDP	000 «К/М инжиниринг»	шт.	2		
24	Стыковочный элемент		KLM-S-12-AI-55-4-V3-G	000 «К/М инжиниринг»	шт.	145		

Согласовано :	Взаим. инв. №	Подп. и дата	Инв. № подл.

						СБД-1276-ПК-КУТ03-Б-ЭС.СО		
						Деловой комплекс. Корпус "В" - здание с крытой, отапливаемой аркадой, объединяющей корпуса "Б", "В", "Г" и "Е" в единый Деловой комплекс, подлежащее строительству и входящее в состав Административно-торгового комплекса по адресу: г. Москва, пересечение Кутузовского проспекта и улицы Кульнева(ЗАО г. Москвы). Зона реконструкции корп. "Б"		
2		Зам.				Электроснабжение. Шинопроводы Стилобата. -2 этаж		
Изм.	Кол.уч.	Лист	№ док.	Подпись	Дата	Стадия	Лист	Листов
ГАП		Гоголкин С.				Р	1	6
ГИП		Аксёнов А.				PRIDE Творческое Производственное Объединение		
Гл. спец.		Макаренков						
Н. контр.		Токарева М.				Спецификация материалов и оборудования		

Позиция	Наименование и техническая характеристика	Тип, марка, обозначение документа, опросного листа	Код оборудования, изделия, материала	Завод-изготовитель	Единица измерения	Количество	Масса единицы, кг	Примечание
25	Нестандартная прямая секция длиной от 2000мм до 2999мм		KLM-S-12-AI-55-4-V3-FE-S3	000 «К/М инжиниринг»	шт.	14		
26	Нестандартная прямая секция длиной от 1000мм до 1999мм		KLM-S-12-AI-55-4-V3-FE-S2	000 «К/М инжиниринг»	шт.	14		
27	Нестандартная прямая секция длиной от 500мм до 999мм		KLM-S-12-AI-55-4-V3-FE-S1	000 «К/М инжиниринг»	шт.	15		
28	Прямая секция стандартного размера 3000мм		KLM-S-12-AI-55-4-V3-FE	000 «К/М инжиниринг»	шт.	57		
29	Комплект для огнестойкой проходки шинопровода		KLM-S-12-AI-55-4-V3-FB	000 «К/М инжиниринг»	шт.	7		
30	Нестандартный вертикальный угол		KLM-S-12-AI-55-4-V3-CP-S1	000 «К/М инжиниринг»	шт.	2		
31	Угол вертикальный стандартный		KLM-S-12-AI-55-4-V3-CP	000 «К/М инжиниринг»	шт.	3		
32	Компенсационная секция		KLM-S-12-AI-55-4-V3-CML	000 «К/М инжиниринг»	шт.	1		
33	Угол горизонтальный стандартный		KLM-S-12-AI-55-4-V3-CD	000 «К/М инжиниринг»	шт.	23		
34	Терминальная секция нестандартная		KLM-S-12-AI-55-4-V3-ATSC-S1	000 «К/М инжиниринг»	шт.	1		
35	Переходной элемент шинопровода KLM-		KLM-S-12-AI-55-4-V3-ADP	000 «К/М инжиниринг»	шт.	2		
36	Комплект метизов для ошиновки одного трансформатора 0000			000 «К/М инжиниринг»	шт.	1		
37	Шина M1T 7*130*1300 ETP			000 «К/М инжиниринг»	шт.	4		
Шинопровод ШПЗ								
38	Узел № 2.3_Подвес ШП вертикальный до 200 кг		Узел № 2.3	000 «К/М инжиниринг»	шт.	12		
39	Узел № 2.1_Подвес ШП до 200 кг		Узел № 2.1	000 «К/М инжиниринг»	шт.	155		
40	Z-образная вертикальная секция		KLM-S-12-AI-55-4-V3-ZP	000 «К/М инжиниринг»	шт.	8		
41	Угол комбинированный		KLM-S-12-AI-55-4-V3-ZDP	000 «К/М инжиниринг»	шт.	3		
42	Стыковочный элемент		KLM-S-12-AI-55-4-V3-G	000 «К/М инжиниринг»	шт.	92		
43	Нестандартная прямая секция длиной от 2000мм до 2999мм		KLM-S-12-AI-55-4-V3-FE-S3	000 «К/М инжиниринг»	шт.	6		
44	Нестандартная прямая секция длиной от 1000мм до 1999мм		KLM-S-12-AI-55-4-V3-FE-S2	000 «К/М инжиниринг»	шт.	16		
45	Нестандартная прямая секция длиной от 500мм до 999мм		KLM-S-12-AI-55-4-V3-FE-S1	000 «К/М инжиниринг»	шт.	3		
46	Прямая секция стандартного размера 3000мм		KLM-S-12-AI-55-4-V3-FE	000 «К/М инжиниринг»	шт.	35		
47	Комплект для огнестойкой проходки шинопровода		KLM-S-12-AI-55-4-V3-FB	000 «К/М инжиниринг»	шт.	6		
48	Нестандартный вертикальный угол		KLM-S-12-AI-55-4-V3-CP-S1	000 «К/М инжиниринг»	шт.	2		
49	Угол вертикальный стандартный		KLM-S-12-AI-55-4-V3-CP	000 «К/М инжиниринг»	шт.	1		
50	Компенсационная секция		KLM-S-12-AI-55-4-V3-CML	000 «К/М инжиниринг»	шт.	1		
51	Нестандартный горизонтальный угол		KLM-S-12-AI-55-4-V3-CD-SA	000 «К/М инжиниринг»	шт.	1		
52	Нестандартный горизонтальный угол		KLM-S-12-AI-55-4-V3-CD-S1	000 «К/М инжиниринг»	шт.	4		
53	Угол горизонтальный стандартный		KLM-S-12-AI-55-4-V3-CD	000 «К/М инжиниринг»	шт.	11		
54	Переходной элемент шинопровода KLM-		KLM-S-12-AI-55-4-V3-ADP	000 «К/М инжиниринг»	шт.	2		

Инф. № подл. Подп. и дата Взам.инв. №

1					
Изм.	Кол.уч.	Лист	№ док.	Подпись	Дата

СБД-1276-ПК-КУТ03-Б-ЭС.СО

