

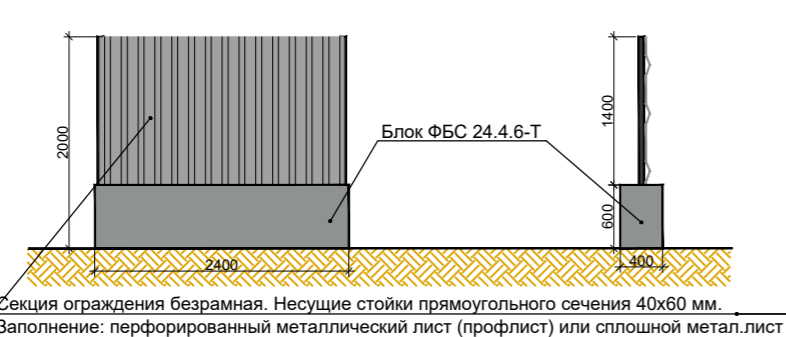
Экспликация временных зданий и сооружений строительной площадки

№	Наименование	Ед. изме. рен.	Кол-во	Примечания
1	Площадь строительной площадки	м²	6134	
1	Бытовой городок	м²	180	Основание под бытовые помещения - плиты ПДП на песчаном основании
1	Административное помещение (контора)	шт.	1	
2	Штаб строительства	шт.	1	Инвентарные сооружения контеjnнерного типа на базе системы "Универсал", 3х6 м. Бытовки устанавливаются на территории общего бытового городка.
3	Гардеробная	шт.	2	
4	Помещение для обогрева рабочих	шт.	1	
5	Помещение для приема пищи	шт.	1	
6	Медпункт	шт.	1	
7	Туалет	шт.	3	
8	Мастерская	шт.	1	
9	Склад закрытый	шт.	2	
10	Площадки складирования материалов и конструкций	м²	80	
11	Временная дорога с разворотными площадками	м²	1148	Выложить плитами типа 2П30-18-30 на песчано-щебеночном основании.
12	Ограждение строительной площадки	п.м.	354	
13	Пункт мойки колес	шт.	2	"МОЙДОДЫР-К"
14	КПП	шт.	2	
15	Бункер для ТБО	шт.	3	
-	Металлические инвентарные ворота	шт.	2	
-	Пржекторные установки	шт.	8	
-	Пожарные щиты	шт.	4	

Условные обозначения

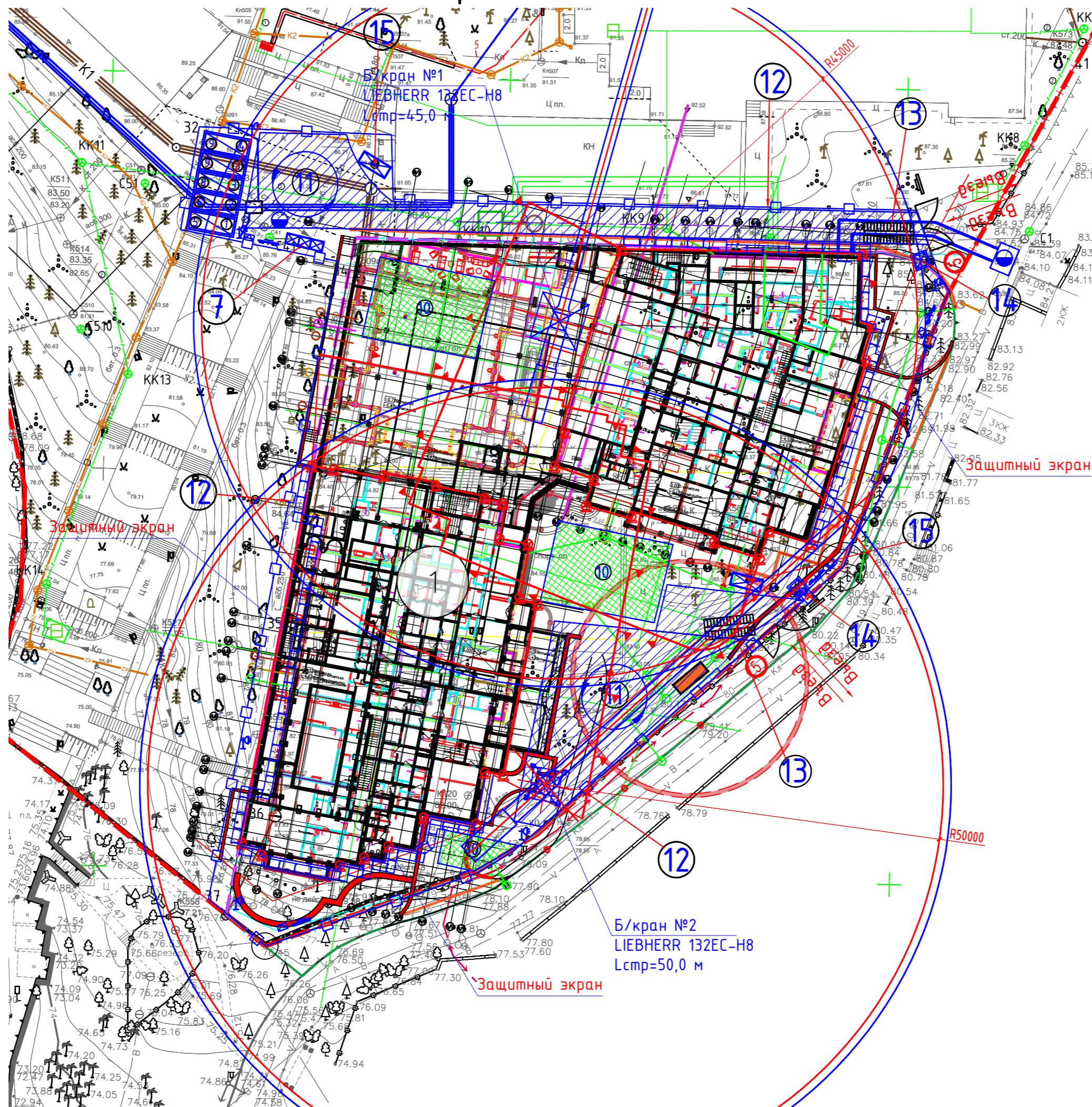
	въезд на строительную площадку и выезд
	направление движения транспорта
	временные дороги
	пржектор
	временные сооружения, бытовые помещения
	ворота и калитка
	стенд с противопожарным инвентарем
	место для первичных средств пожаротушения
	знак ограничения скорости движения транспорта
	въездной стенд с транспортной схемой
	зона складирования
	временное ограждение строительной площадки (профлист)
	Опасная зона
	линия границы зоны обслуживания
	линия ограничения зоны обслуживания

Временное ограждение строительной площадки



Секция ограждения безрамная. Несущие стойки прямоугольного сечения 40x60 мм. Заполнение: перфорированный металлический лист (профлист) или сплошной металлост.

Стройгенплан. (М 1:500).



Условные обозначения

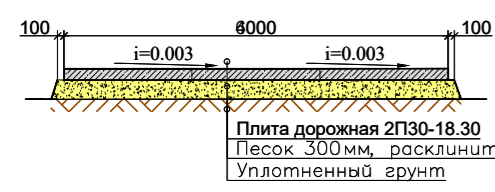
	Граница участка по ГПЗУ
	Границы проектирования в границе участка
	Граница благоустройства за границей участка
	Проектируемые подпорные стенки
	Проектируемые ЛОС

Данный топографо-геодезический план является точной копией с оригинала, выполненного ?????????????? в 20?? году

ГИП

Кирика А.

Схема конструкции временной дороги из плит 2П.30.18 шириной 4,0 м



РАСЧЁТ ОПАСНОЙ ЗОНЫ ПРИ РАБОТЕ БАШЕННЫМ КРАНОМ корпус А
 Расчет выполнен в соответствии со СНиП 12-03-2001, приложение Г
 За основу расчета приняты максимальные габариты пучок арматуры (6,0x0,5м).
 Высота возможного падения груза при возведении здания:
 $H = 23,2 + 2,3 = 25,5$ м.
 Минимальное расстояние отлета груза по графику составляет 7,0 м.
 Граница опасной зоны от падения груза составляет:
 $L_{оп.зоны} = X + L_{груза} + 0,5 \times V_{груза} = 7,0 + 6,0 + 0,5 \times 0,5 = 13,25$ м;
 Опасная зона принимается равной 13,0 м

РАСЧЁТ ОПАСНОЙ ЗОНЫ ПРИ РАБОТЕ БАШЕННЫМ КРАНОМ корпус Б
 Расчет выполнен в соответствии со СНиП 12-03-2001, приложение Г
 За основу расчета приняты максимальные габариты пучок арматуры (6,0x0,5м).
 Высота возможного падения груза при возведении здания:
 $H = 18,0 + 2,3 = 20,3$ м.
 Минимальное расстояние отлета груза по графику составляет 7,0 м.
 Граница опасной зоны от падения груза составляет:
 $L_{оп.зоны} = X + L_{груза} + 0,5 \times V_{груза} = 7,0 + 6,0 + 0,5 \times 0,5 = 13,25$ м;
 Опасная зона принимается равной 13,0 м

ИД-1152-П-00-ПОС.СГП

Комплекс апартаментов с прилегающей территорией, на земельном участке по адресу: Краснодарский край, г. Сочи, Центральный район, ул. Виноградная, 14 (кадастровый номер земельного участка 23:49:0203016:28)

Изм.	Кол.уч.	Лист. N док.	Подпись.	Дата.	Проект организации работ по сносу или демонтажу объектов капитального строительства	Стадия	Лист	Листов
						П	1	3
И.контр.	Максимова			05.2021				

Стройгенплан. (М 1:500).



Разрез 1-1.

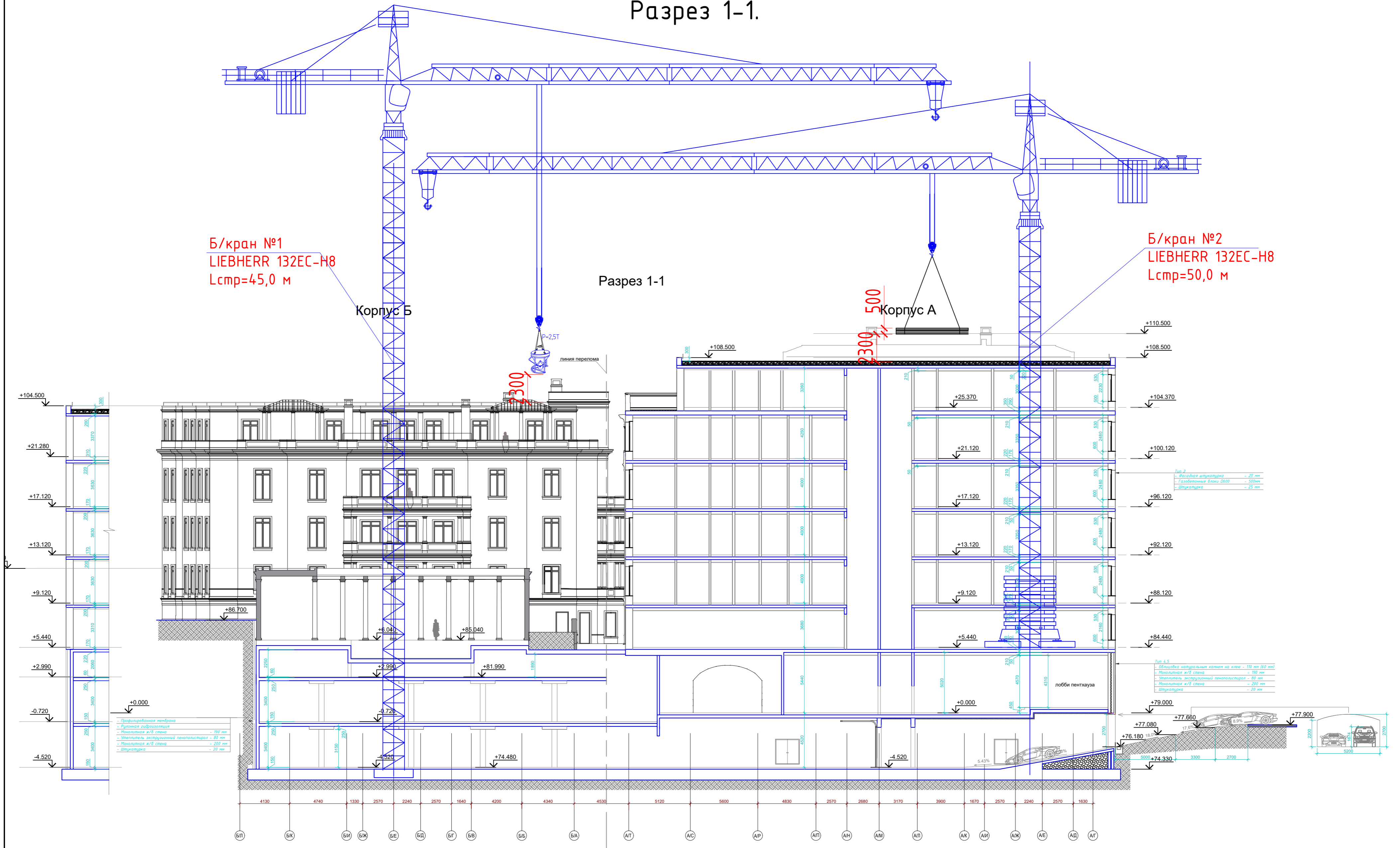


График грузоподъемности

		132EC-H8 FR.tronic																		
		m/kg																		
m	r	m/kg	17,0	19,0	21,0	23,0	25,0	27,0	29,0	31,0	33,0	35,0	37,0	40,0	43,0	45,0	47,0	50,0	53,0	55,0
55,0	(r=56,4)	2,2-15,5 8000	7210	6370	5680	5120	4650	4240	3900	3600	3330	3100	2890	2620	2380	2240	2120	1940	1790	1700
50,0	(r=51,4)	2,2-17,5 8000	8000	7310	6540	5900	5360	4910	4510	4170	3870	3610	3370	3060	2800	2640	2490	2300		
45,0	(r=46,4)	2,2-18,1 8000	8000	7580	6780	6120	5560	5090	4690	4330	4020	3750	3510	3190	2910	2750				
40,0	(r=41,4)	2,2-18,6 8000	8000	7810	6990	6310	5740	5260	4840	4480	4160	3880	3630	3300						

LM1

				ИД-1152-П-00-ПОС				
				Комплекс апартаментов с прилегающей территорией, на земельном участке по адресу: Краснодарский край, г. Сочи, Центральный район, ул. Виноградная, 14 (кадастровый номер земельного участка 23:49:0203016:28)				
Изм.	Колуч.	Лист. N док.	Подпись.	Дата.	Проект организации работ по сносу или демонтажу объектов капитального строительства	Стадия	Лист	Листов
Разраб.	Ветров			05.2021		П	2	3
ГИП	Кирика			05.2021				
Н.контр.	Максимова			05.2021				
Разрез 1-1.								

КАЛЕНДАРНЫЙ ГРАФИК

Наименование работ	Продолжительность работ, год				
	1	2	3	4	5
ПОДГОТОВИТЕЛЬНЫЙ ПЕРИОД СТРОИТЕЛЬСТВА	[Горизонтальная линия с флажками от начала 1-го года до начала 2-го года]				
ОСНОВНОЙ ПЕРИОД СТРОИТЕЛЬСТВА	[Горизонтальная линия с флажками от начала 1-го года до начала 6-го года]				
Земляные работы с устройством крепления котлована	[Горизонтальная линия с флажками от начала 1-го года до начала 2-го года]				
Возведение монолитных конструкций подземной части здания	[Горизонтальная линия с флажками от начала 2-го года до начала 3-го года]				
Устройство конструкций надземной части здания	[Горизонтальная линия с флажками от начала 3-го года до начала 4-го года]				
Выполнение внутренних и внешних отделочных работ	[Горизонтальная линия с флажками от начала 4-го года до начала 5-го года]				
Монтаж внутренних инженерных систем и технического оборудования	[Горизонтальная линия с флажками от начала 4-го года до начала 5-го года]				
Пусконаладочные работы	[Горизонтальная линия с флажками от начала 5-го года до начала 6-го года]				
Благоустройство территории	[Горизонтальная линия с флажками от начала 5-го года до начала 6-го года]				
Сдача объекта	[Горизонтальная линия с флажками от начала 6-го года до начала 7-го года]				

Схема проноса груза на монтажном горизонте

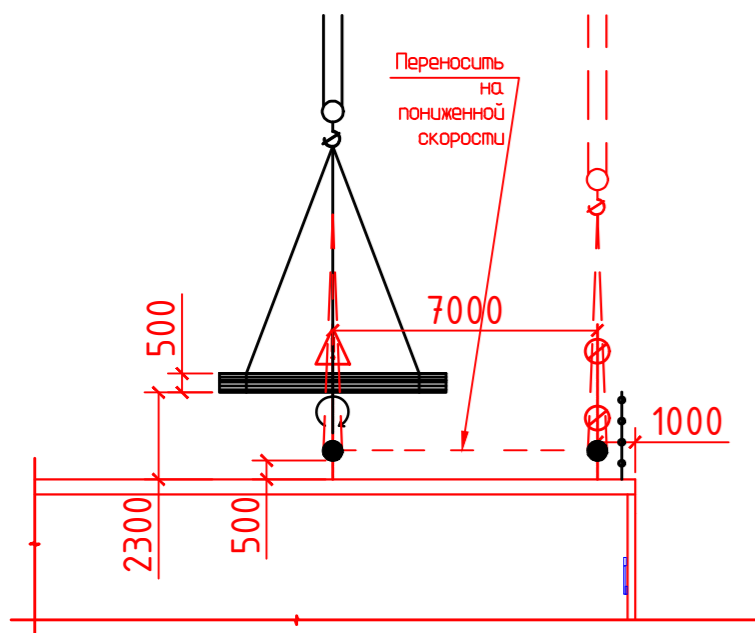
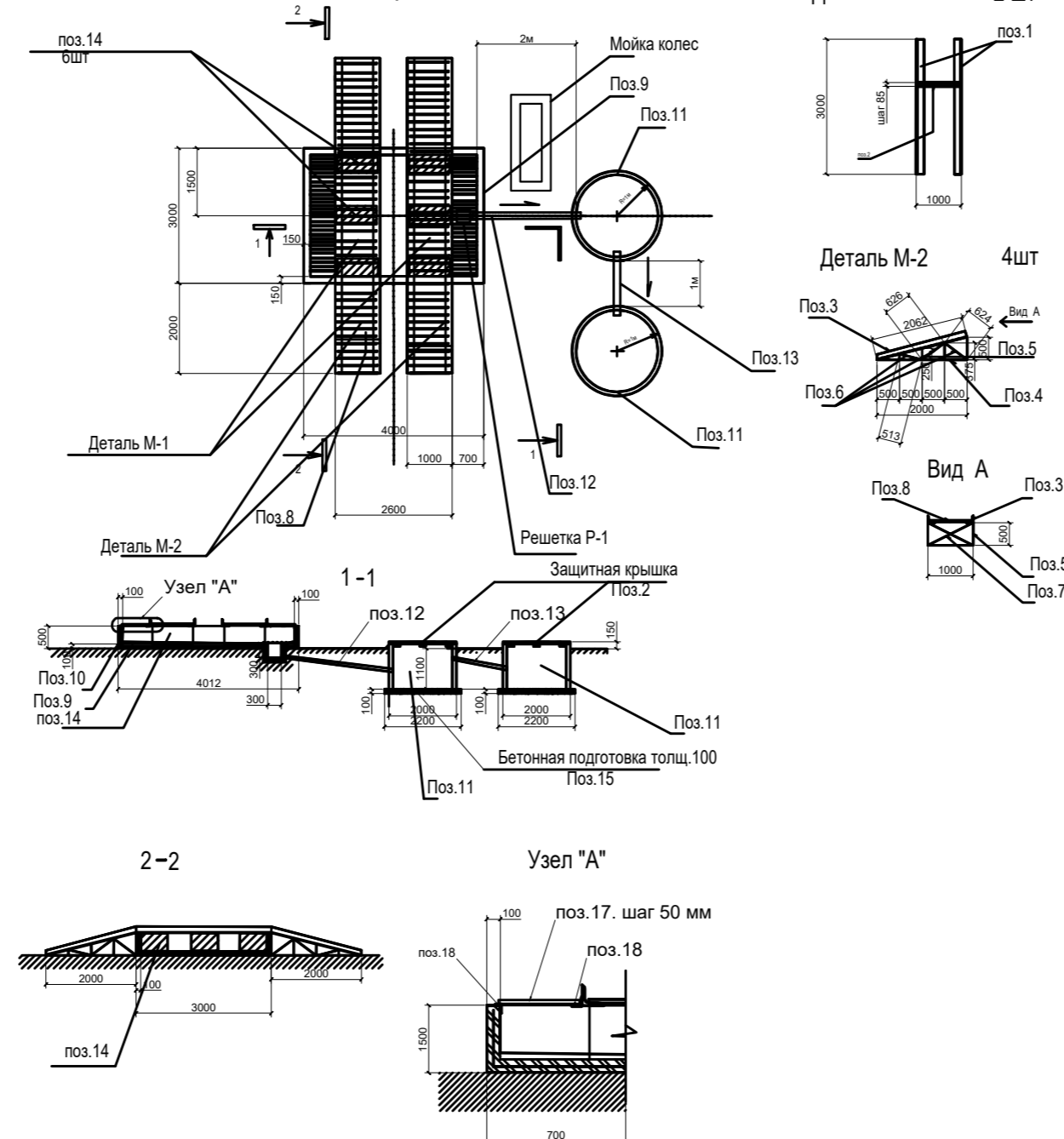


Схема мойки типа Мойдодыр-К-1 (МП) с системой оборотного водоснабжения



Спецификация материалов на мойку

Поз	Обозначение	Наименование	Кол	Масса ед. кг	Примечание
1	ГОСТ 8510-86	200x125x14 L=3000	2	103,2	4шт
2	ГОСТ 5781-82	диам 20 АIII L=1000	35	3,14	
3	ГОСТ 8510-86	200x125x14 L=2062	2	70,9	
4	ГОСТ 8510-86	200x125x14 L=2000	2	68,8	
5	ГОСТ 8509-93	100x100x10 L=2250	1	33,9	
6	ГОСТ 8509-93	63x63x5 L=3528	1	16,9	
7	ГОСТ 5781-82	диам 20 АIII L=2230	2	7,00	
8	ГОСТ 5781-82	диам 20 АIII L=2230	24	3,14	2,9м3
9	ГОСТ 12730-0-78	Бетон М-200			
10	ГОСТ 23279-85	сетка 100/100/5		60 кг	
11	по номенклатуре ЗООИС-бетон	К-20-12	2		
12	ГОСТ 1939-80	Асбестоцем труба Ф100 L=2100	1		
13	ГОСТ 1939-80	Асбестоцем труба Ф100 L=1100	1		
14	ГОСТ 13579-78	блоки бетонные ФБС 9-4-6	6		
15	ГОСТ 12730-0-78	бетон М100		0,75м3	
16	ГОСТ 12730-0-78	цементный раствор М100		0,6м3	
17	ГОСТ 5781-82	диам 20 АIII		132г	
18	ГОСТ 8509-93	63x63x5 L=3м	4	57,7 кг	

Примечание

1. Расход древесины на опалубку 0,5м3 (доска толщиной 32 мм)
2. Расход древесины на крышки колодцев 0,3м3 (доска толщиной 50 мм)

Изм. № подл. Подпись и дата. Взамен инв. №

ИД-1152-П-00-ПОС

Комплекс апартментов с прилегающей территорией, на земельном участке по адресу: Краснодарский край, г. Сочи, Центральный район, ул. Виноградная, 14 (кадастровый номер земельного участка 23:49:0203016:28)

Изм.	Кол.уч.	Лист	№ док.	Подпись	Дата	Проект организации работ по сносу или демонтажу объектов капитального строительства	Стадия	Лист	Листов
Разраб.	Ветров				05.2021		П	3	3
ГИП	Кирика				05.2021				
Н.контр.	Максимова				05.2021				

