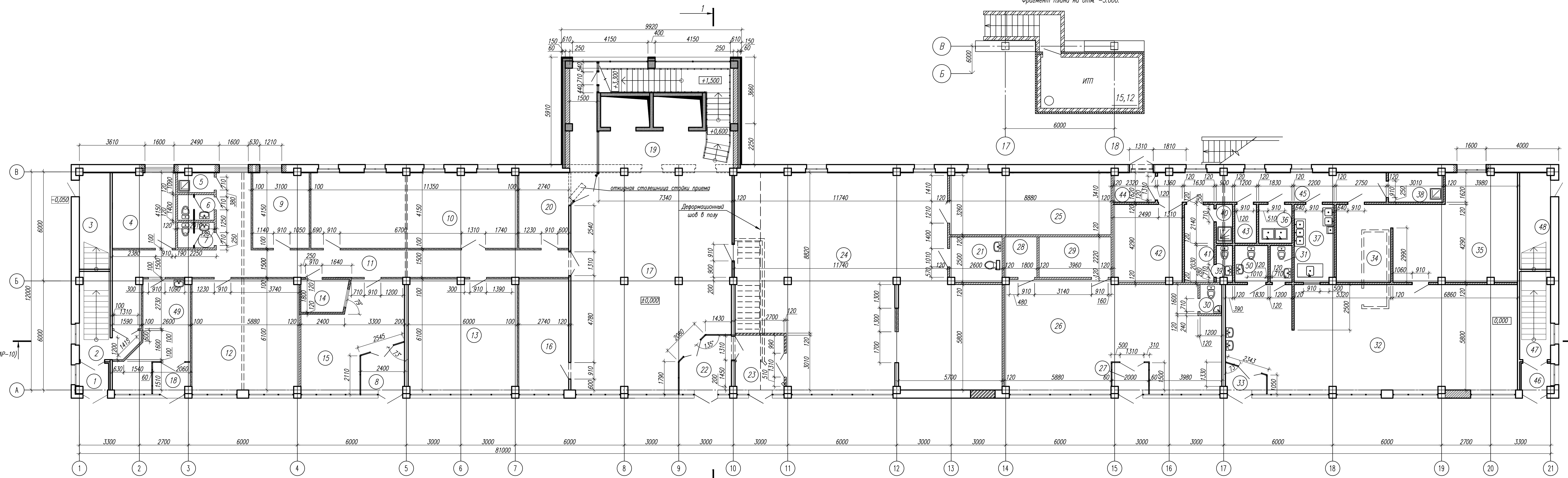
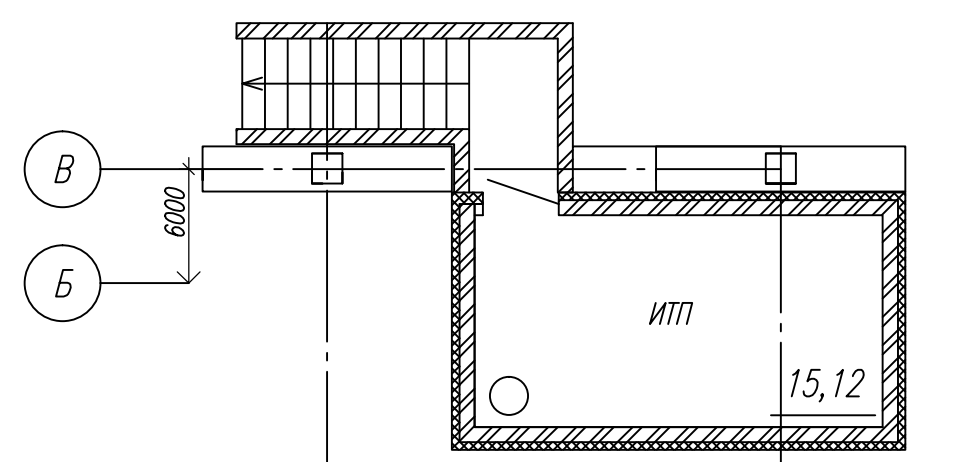


Экспликация помещений 1-го этажа

№ п/п	Наименование	Площадь, м²	Кат. пом.	№ п/п	Наименование	Площадь, м²	Кат. пом.
1	Тамбур	2,36		27	Тамбур	2,93	
2	Лестница	10,31		28	Комната отдыха	4,00	
3	Дворничка	8,94		29	Гардероб	8,79	
4	Начальник МРО	14,38		30	Сан.Узел	1,92	
5	К/И	2,13	В4	31	Сан.Узел	2,44	
6	Сан.Узел	2,81		32	Кафе	90,01	
7	Сан.Узел	2,81		33	Тамбур	2,57	
8	Тамбур	5,38		34	Холодный цех	12,87	В4
9	Кабинет	12,80		35	Горячий цех	36,05	В4
10	Группа по работе с юр. лицами МРО	46,94		36	Мойка кухонной посуды	3,92	Д
11	Коридор	50,19		37	Мойка столовой посуды	9,36	Д
12	МРО ОРФЛ	35,73		38	К/И	4,43	В4
13	Группа по работе с юр. лицами МРО	36,28		39	Сан.Узел персонала	1,71	
14	Касса	4,46		40	Душевая	1,93	
15	Клиентский зал физ. лиц	24,04		41	Раздевалка	6,99	
16	Комната охраны	16,71		42	Кладовая суточного запаса	16,11	В3
17	Вестибюль	90,58		43	Инвентарная	2,57	В3
18	Тамбур	3,03		44	Тамбур	3,72	
19	Лифтовый холл с лестницей	33,63		45	Коридор	20,61	
20	Гардероб	21,40		46	Тамбур	2,36	
21	Сан.Узел МГН	7,12		47	Лестница	10,31	
22	Тамбур	7,54		48	Электрощитовая	8,94	В4
23	Тамбур	8,09		49	Парикмахерская	15,68	
24	Торговый зал (Центр энергоэффективности)	147,19		50	Санузел МГН	3,72	
25	Комната отдыха	30,18					
26	Демонстрационный зал (Центр энергоэффективности)	65,40					
				Итого		964,37	

Фрагмент плана на отм. -3,000.



Условные обозначения.

- Существующие стены и перегородки.
- Возводимые перегородки из керамического кирпича КВРПо 1,4 НФ/100/2,0/50/ГОСТ 530-2012 на ц/п растворе М100.
- Возводимые наружные стены из керамического кирпича КВРПо 1,4 НФ/100/2,0/50/ГОСТ 530-2012 на ц/п растворе М100.
- Возводимые наружные стены и перегородки из пеноблоков.
- Возводимые перегородки ГКЛ.
- Перегородка из гипсовых пазогребневых плит ПУ 5742-007-16415648-98
- Возводимые остекленные перегородки.
- Пробиваемый проем.
- Закаладываемый проем.
- Разбираемые конструкции.
- Снимаемая облицовка.

Данный лист см. совместно с листами АР-9-13.

Изм.	Кол.уч.	Лист	№ док.	Подпись	Дата
ГИП					11.15.
ГАП					11.15.
Архитектор					11.15.
Выполнил					11.15.
Проверил					11.15.

Реконструкция здания "Торгово-офисного центра"

План реконструкции на отм. 0,000. Экспликация помещений. Фрагмент плана на отм. -3,000.

Стаяця Р Лист 3 Листов

№ п/п подл. Подр. и дата. Взам. инв. №