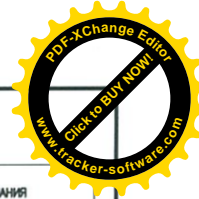




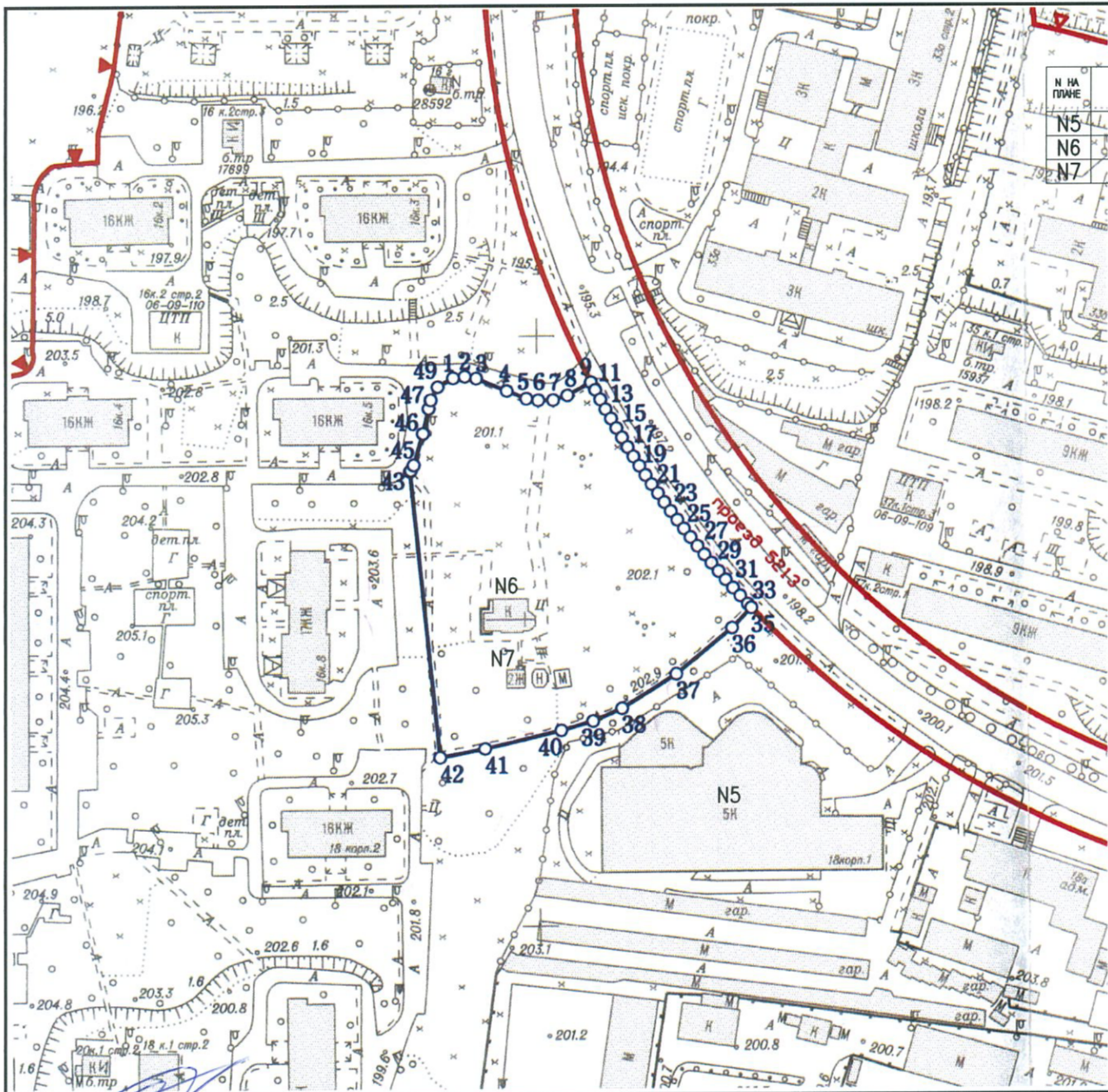
## Содержание буклета

1. Схема ситуационного плана
2. Схема планировочной организации земельного участка, совмещенная со схемой транспортной организации территории
3. Схема развертки фасада со стороны ул. Днепропетровская. Существующее положение. Проектное предложение
4. Вид 1 (со стороны ул. Днепропетровская). Существующее положение
5. Вид 1 (со стороны ул. Днепропетровская). Проектное предложение
6. Вид 2 (со стороны ул. Днепропетровская). Существующее положение
7. Вид 2 (со стороны ул. Днепропетровская). Проектное предложение
8. Храм. Схема фасада в осях Ж-А
9. Храм. Схема фасада в осях 1-7
10. Храм. Схема фасада в осях А-Ж
11. Храм. Схема фасада в осях 7-1
12. Храма. Фрагмент фасада
13. Храм. Схема плана на отм. +0,000
14. Храм. Схема плана на отм. +4,500
15. Храм. Схема плана на отм. -3,000
16. Храм. Схема разреза 1-1
17. Дом причта. Схема фасадов в осях В-А, А-В
18. Дом причта. Схема фасада в осях 1-7
19. Дом причта. Схема фасада в осях 7-1
20. Дом причта. Фрагмент фасада
21. Дом причта. Схема плана на отм. +0,000
22. Дом причта. Схема плана на отм. +3,600
23. Дом причта. Схема плана на отм. -3,000
24. Дом причта. Схема разреза 2-2
25. Пояснительная записка



ЭКСПЛИКАЦИЯ ЗДАНИЙ И СООРУЖЕНИЙ

№ НА ПЛАНЕ	НАИМЕНОВАНИЕ	ПРИМЕЧАНИЯ
N5	ГАРАЖ НА 350 М/М	СУЩЕСТВУЮЩИЙ
N6	ХРАМ	СУЩЕСТВУЮЩИЙ
N7	ДОМ ПРИМТА	СУЩЕСТВУЮЩИЙ



УСЛОВНЫЕ ОБОЗНАЧЕНИЯ

ОБОЗНАЧЕНИЕ	НАИМЕНОВАНИЕ
	ЗДАНИЯ СУЩЕСТВУЮЩИЕ
	ГРАНИЦА УЧАСТКА

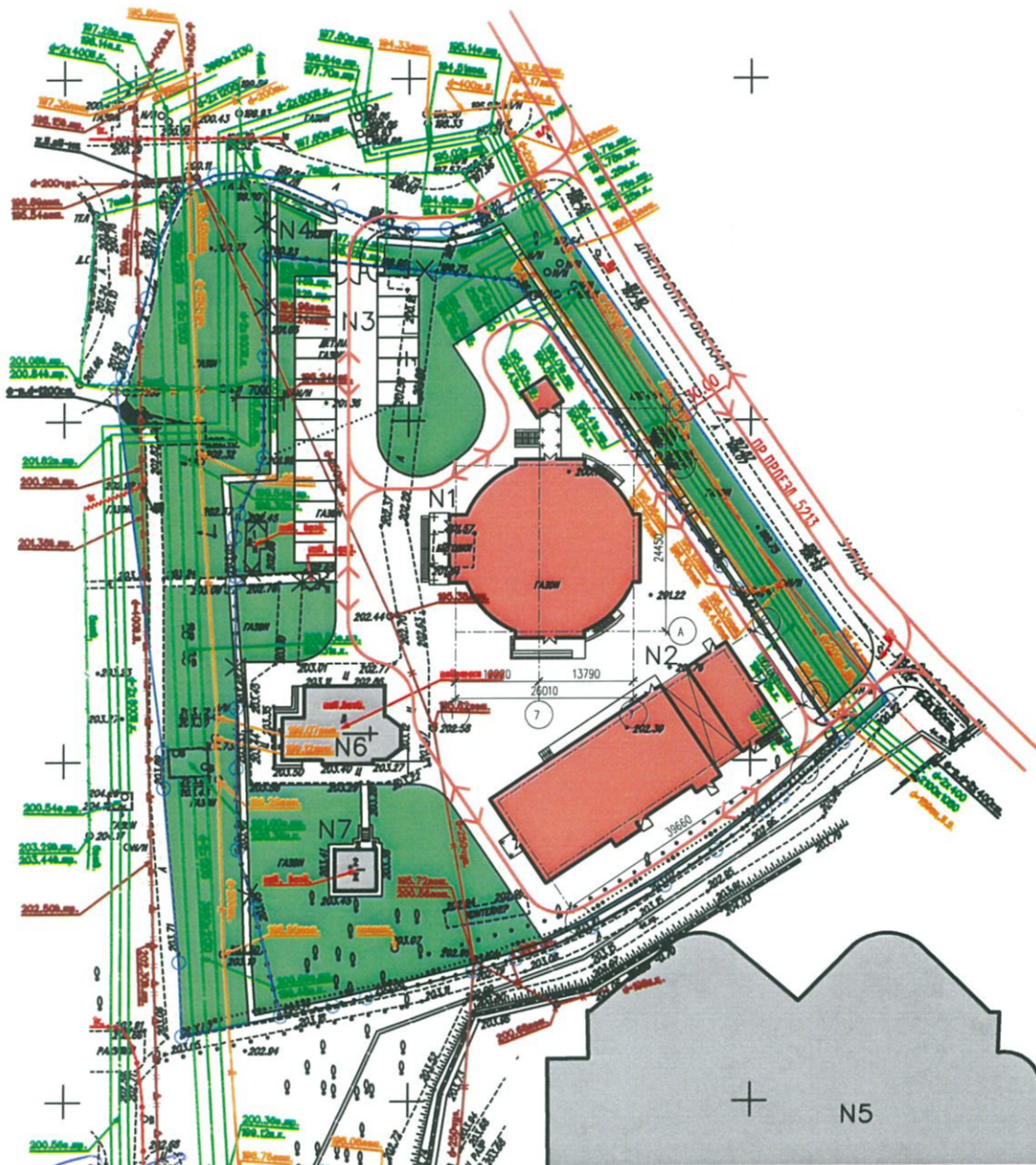
Схема ситуационного плана (на основе М 1:2000)





ЭКСПЛИКАЦИЯ ЗДАНИЙ И СООРУЖЕНИЙ

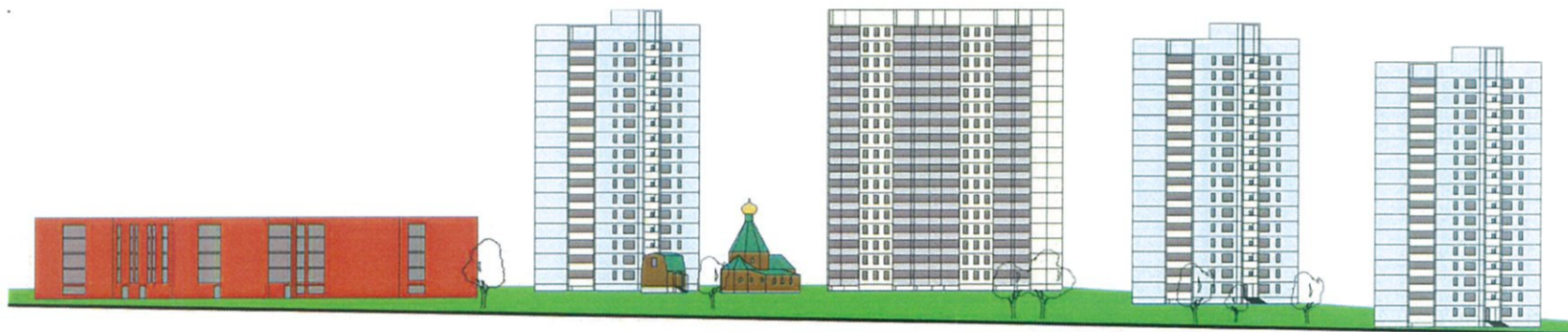
N НА ПЛАНЕ	НАИМЕНОВАНИЕ	ПРИМЕЧАНИЯ
N1	ХРАМ	ПРОЕКТИРУЕМЫЙ
N2	ДОМ ПРИНТА	ПРОЕКТИРУЕМЫЙ
N3	АВТОСТОЯНКА НА 20 М/М	ПРОЕКТИРУЕМЫЙ
N4	ПЛОЩАДКА МУСОРОСБОРНИКА	ПРОЕКТИРУЕМЫЙ
N5	ГАРАЖ НА 350 М/М	СУЩЕСТВУЮЩИЙ
N6	ХРАМ	СУЩЕСТВУЮЩИЙ
N7	ДОМ ПРИНТА	СУЩЕСТВУЮЩИЙ



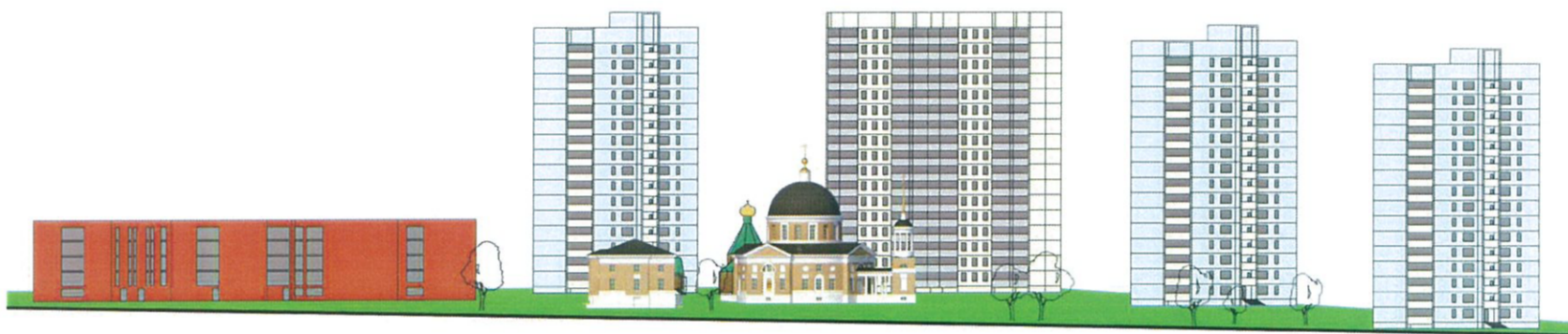
УСЛОВНЫЕ ОБОЗНАЧЕНИЯ

ОБОЗНАЧЕНИЕ	НАИМЕНОВАНИЕ
	ЗДАНИЯ ПРОЕКТИРУЕМЫЕ
	ЗДАНИЯ СУЩЕСТВУЮЩИЕ
	ЗДАНИЯ И СООРУЖЕНИЯ, ПОДЛЕЖАЩИЕ СНОСУ
	ГРАНИЦА УЧАСТКА
	ОГРАЖДЕНИЕ ТЕРРИТОРИИ ПРОЕКТИРУЕМОЕ
	НАПРАВЛЕНИЕ ДВИЖЕНИЯ ТРАНСПОРТА

Схема планировочной организации земельного участка, совмещенная со схемой транспортной организации территории (на основе М 1:500)



Существующее положение

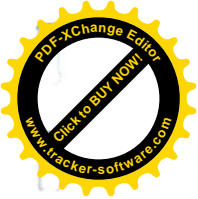


Проектное предложение

Схема развертки фасада со стороны ул. Днепропетровская



Вид 1 (со стороны ул. Днепропетровская). Существующее положение



Вид 1 (со стороны ул. Днепропетровская). Проектное предложение



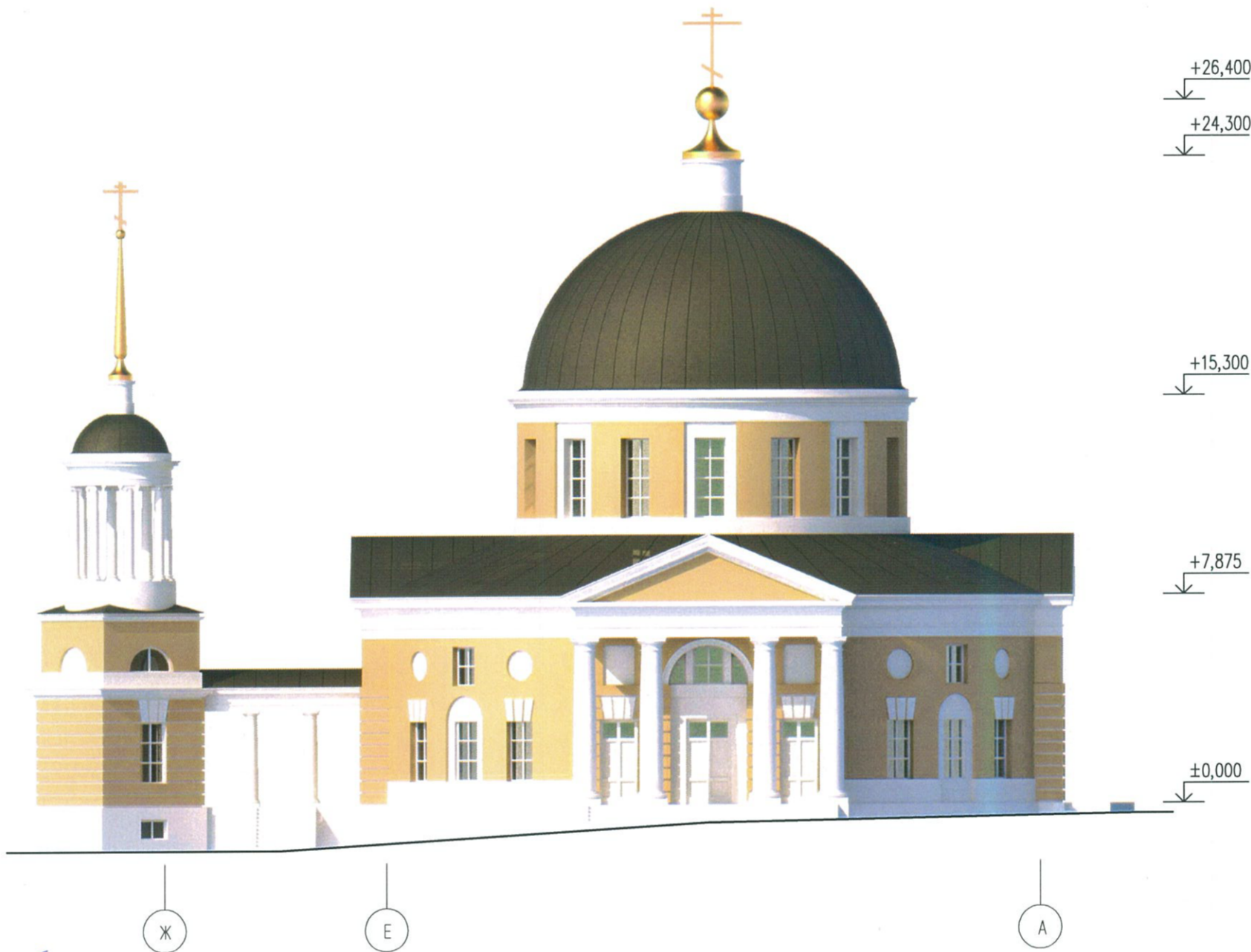
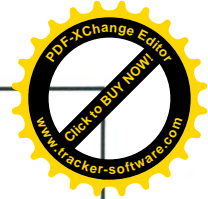
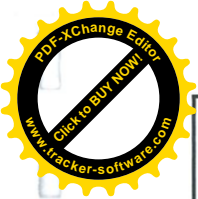


Вид 2 (со стороны ул. Днепропетровская). Существующее положение

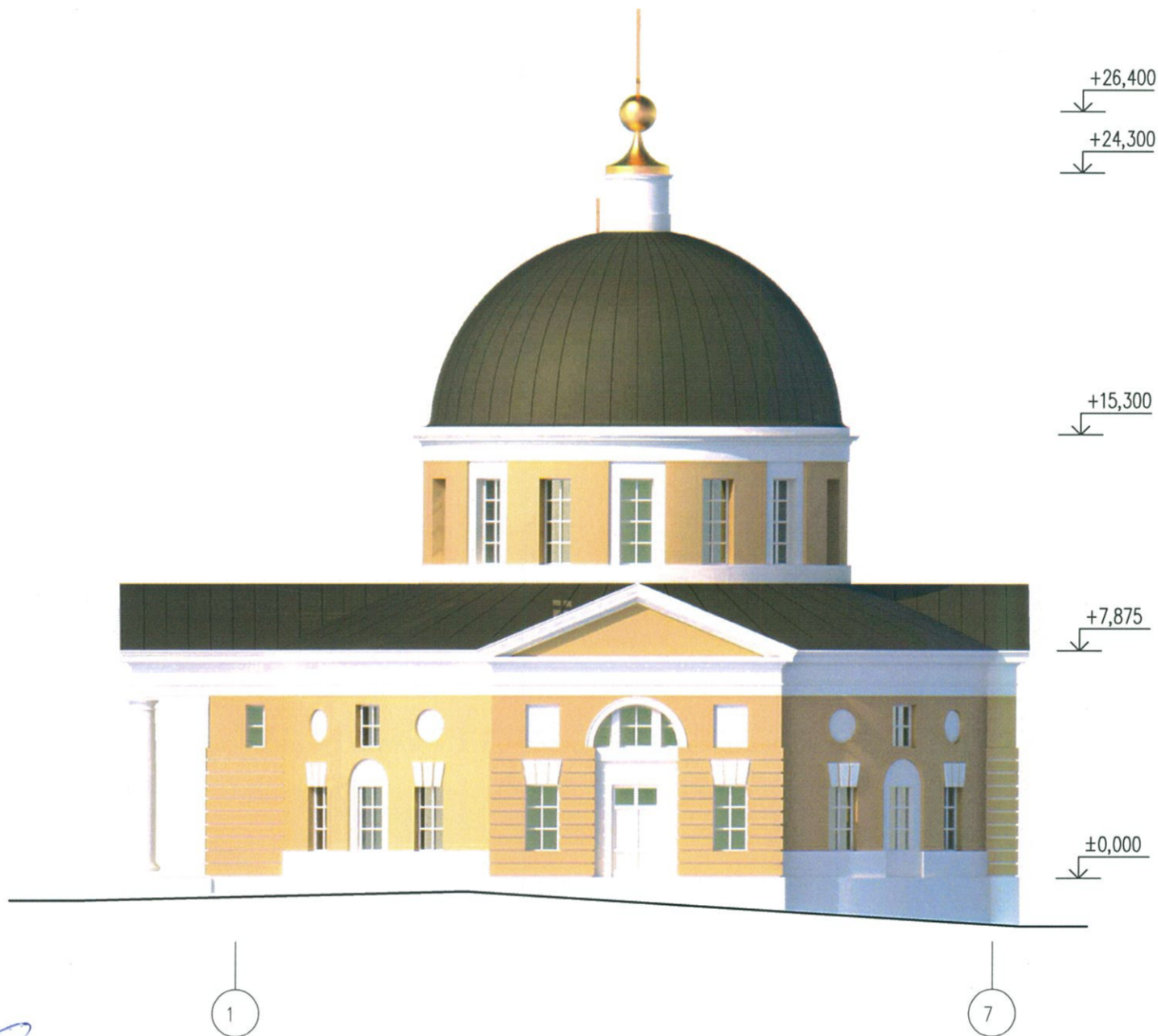
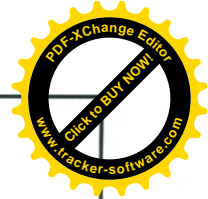
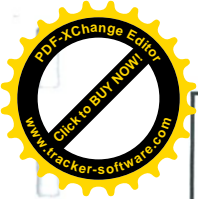


Вид 2 (со стороны ул. Днепропетровская). Проектное предложение

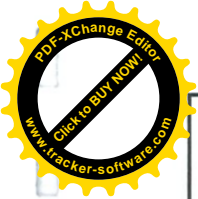




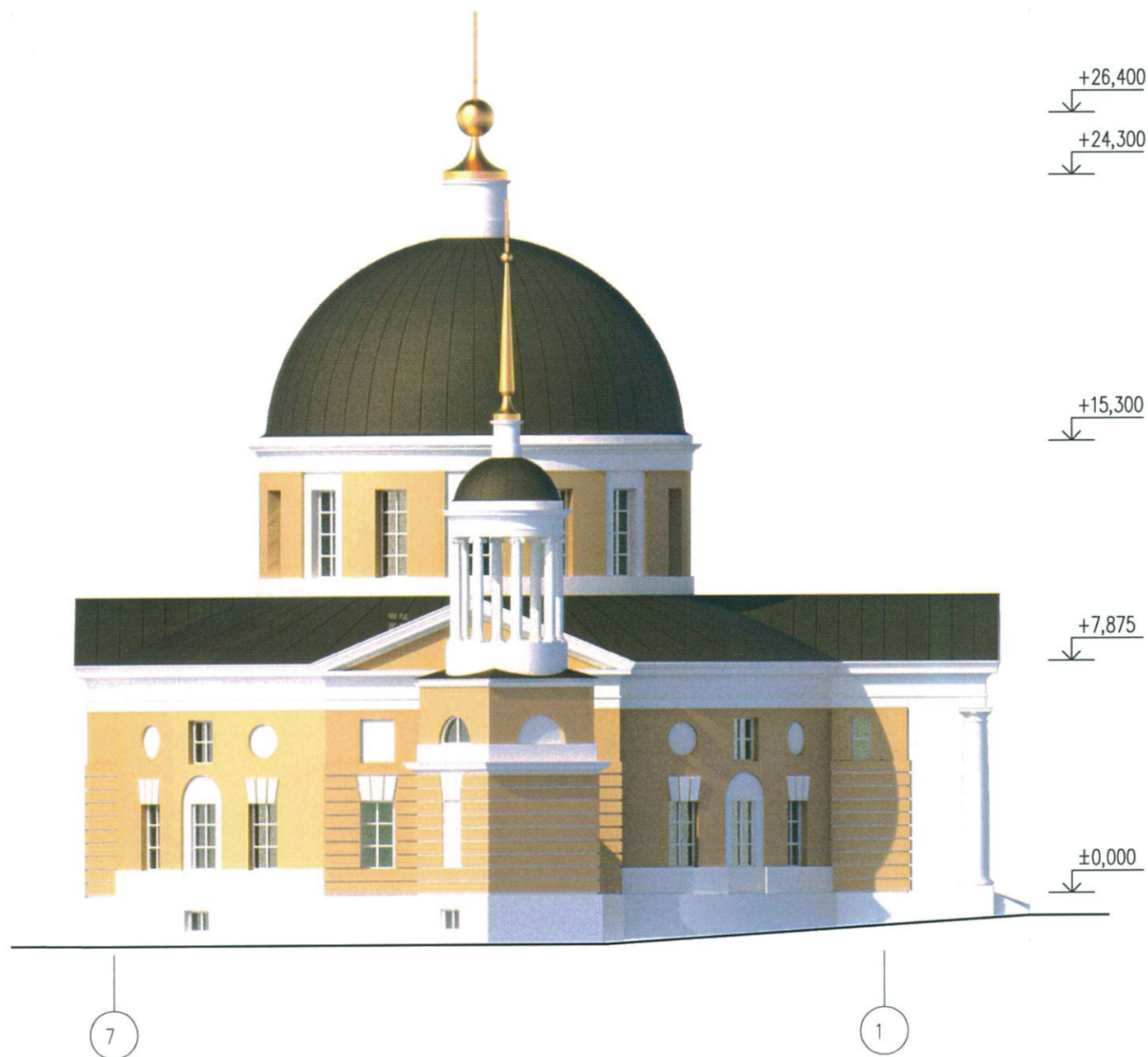
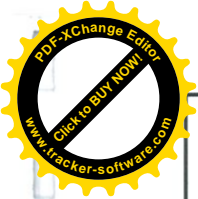
Храм. Схема фасада в осях Ж-А (на основе М 1:200)



Храм. Схема фасада в осях 1-7 (на основе М 1:200)



Храм. Схема фасада в осях А-Ж (на основе М 1:200)

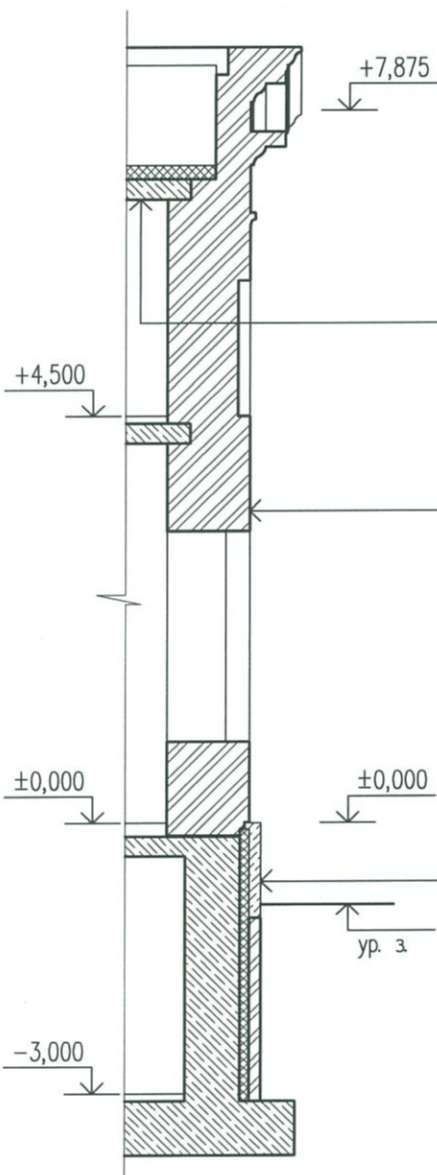


Храм. Схема фасада в осях 7-1 (на основе М 1:200)



Сечение по наружной стене

Фрагмент фасада







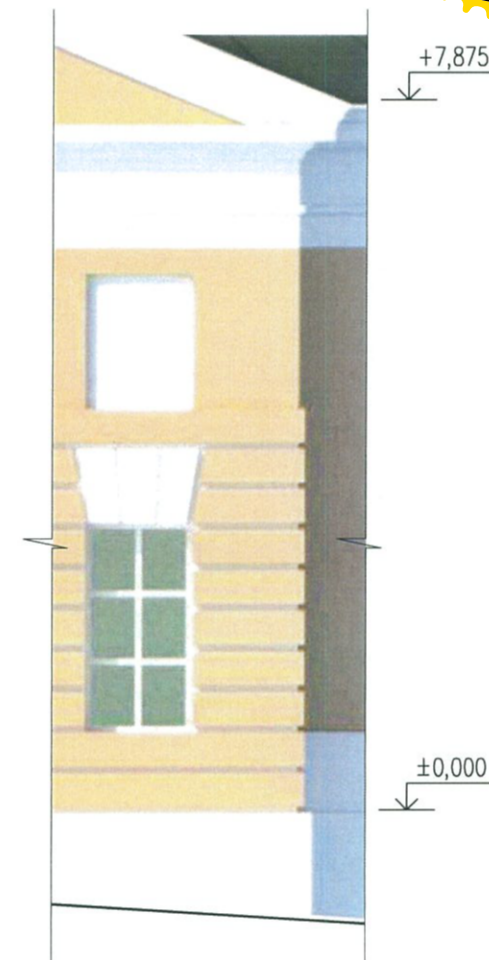
Кровля
Покрытие металлическими листами (медь) по металлическим конструкциям
Вентилируемый воздушный зазор
Утеплитель: минераловатные плиты "Роквул" – по расчету
Пароизоляция: полиэтиленовая пленка
Выравнивающая стяжка из цементно-песчаного раствора – 20 мм
Плита перекрытия из монолитного железобетона – 220 мм

Стена
Кирпичная кладка толщиной – 900 мм
Высококачественная штукатурка

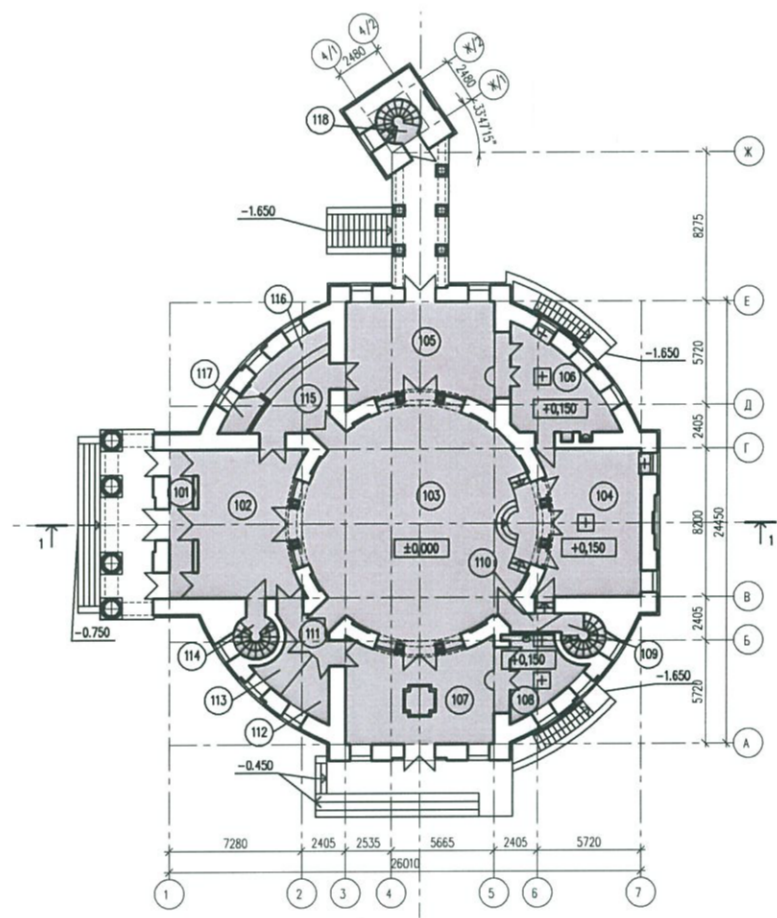
Цоколь
Несущие конструкции из монолитного железобетона – 600 мм
Гидроизоляция
Утеплитель: экструдированный пенополистирол "Пеноплекс"
Облицовка плитами естественного или искусственного камня

Применяемые отделочные материалы

-  Стена: высококачественная штукатурка, окраска фасадными красками (колер МП-0078-Ж (0014))
-  Декоративные детали: штукатурка, естественный или искусственный камень (колер МП-0273-С (0017))
-  Цоколь: плиты естественного или искусственного камня (колер МП-0273-С (0017))
-  Кровля: покрытие металлическими листами (медь)



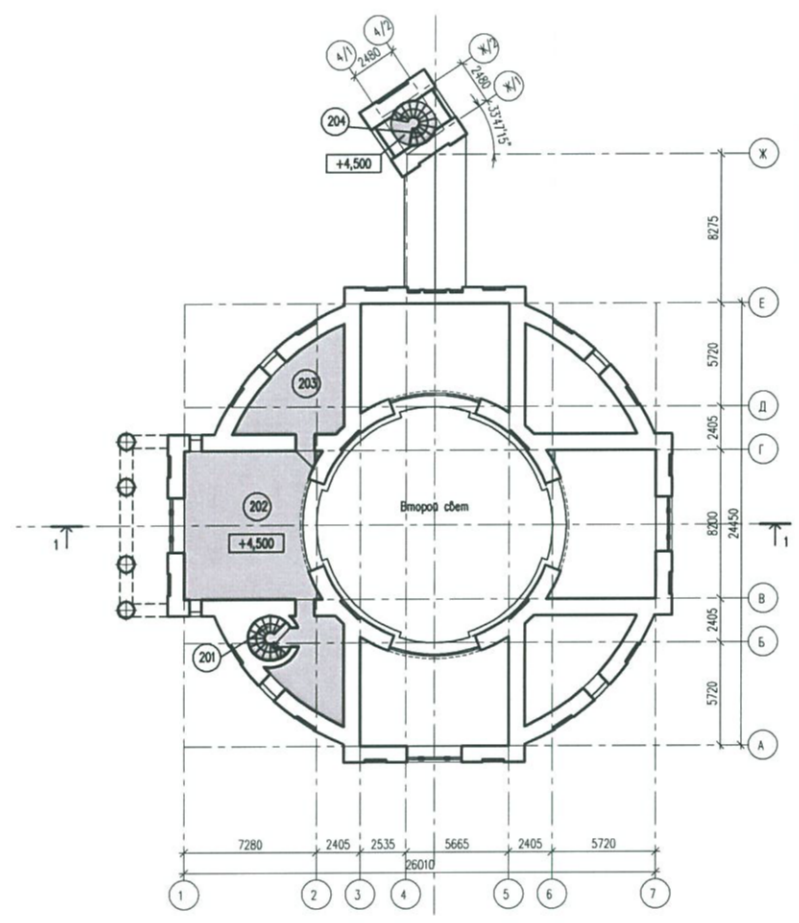
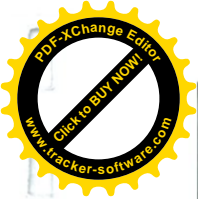
Храм. Фрагмент фасада (на основе М 1:20)



Общая площадь храма 826 м<sup>2</sup>  
Общая площадь этажа 495,0 м<sup>2</sup>  
Экспликация помещений

Номер помещения	Наименование	Площадь, м <sup>2</sup>	Кат. помещения
101	Тамбур	11,0	
102	Притвор	43,0	
103	Молитвенный зал	133,0	
104	Алтарь	43,0	
105	Молитвенный зал придела	46,0	
106	Алтарь придела	24,0	
107	Молитвенный зал крестильного придела	46,0	
108	Алтарь крестильного придела	13,0	
109	Лестница для функциональной связи 1 этажа с подвалом	5,0	
110	Коридор	3,0	
111	Коридор	5,0	
112	Гардеробная женская	6,0	
113	Гардеробная мужская	5,0	
114	Лестница с хоров	5,0	
115	Притвор	12,0	
116	Свечной киоск	8,0	
117	Гардеробная персонала с сейфовой	4,0	
118	Лестница с яруса збона	5,0	

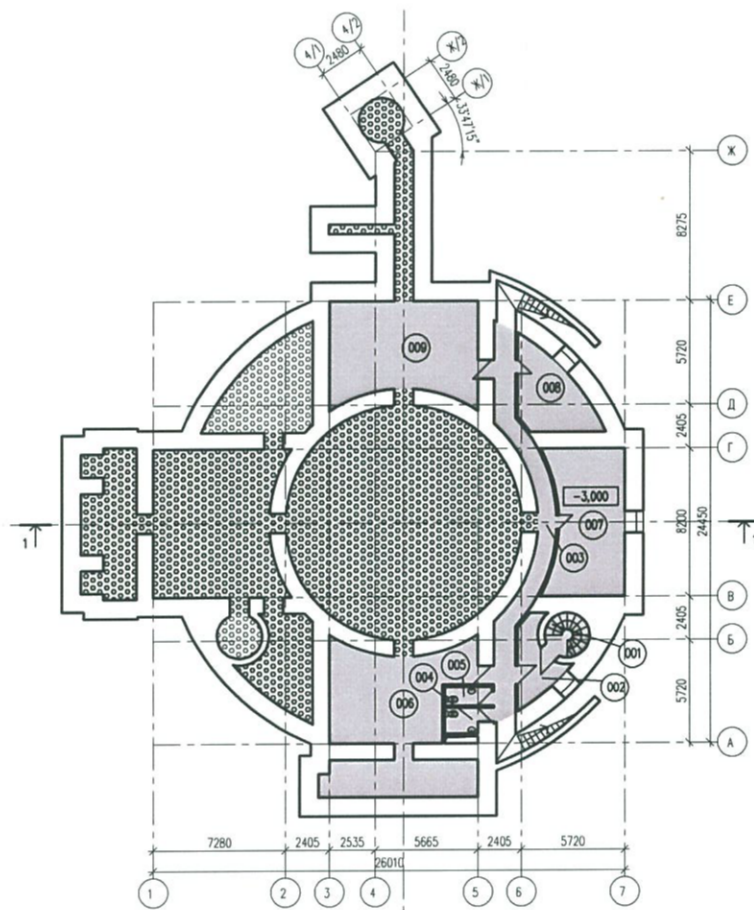
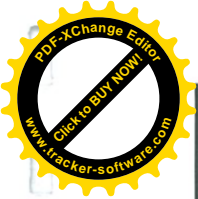
Храм. Схема плана на отм. ±0,000 (на основе М 1:200)



Общая площадь этажа 118,0 м<sup>2</sup>  
Экспликация помещений

Номер помещения	Наименование	Площадь м <sup>2</sup>	Кот. помещения
201	Лестница с хороб	5,0	
202	Хора	73,0	
203	Службное помещение	24,0	
204	Лестница с яруса збона	5,0	

Храм. Схема плана на отм. +4,500 (на основе М 1:200)

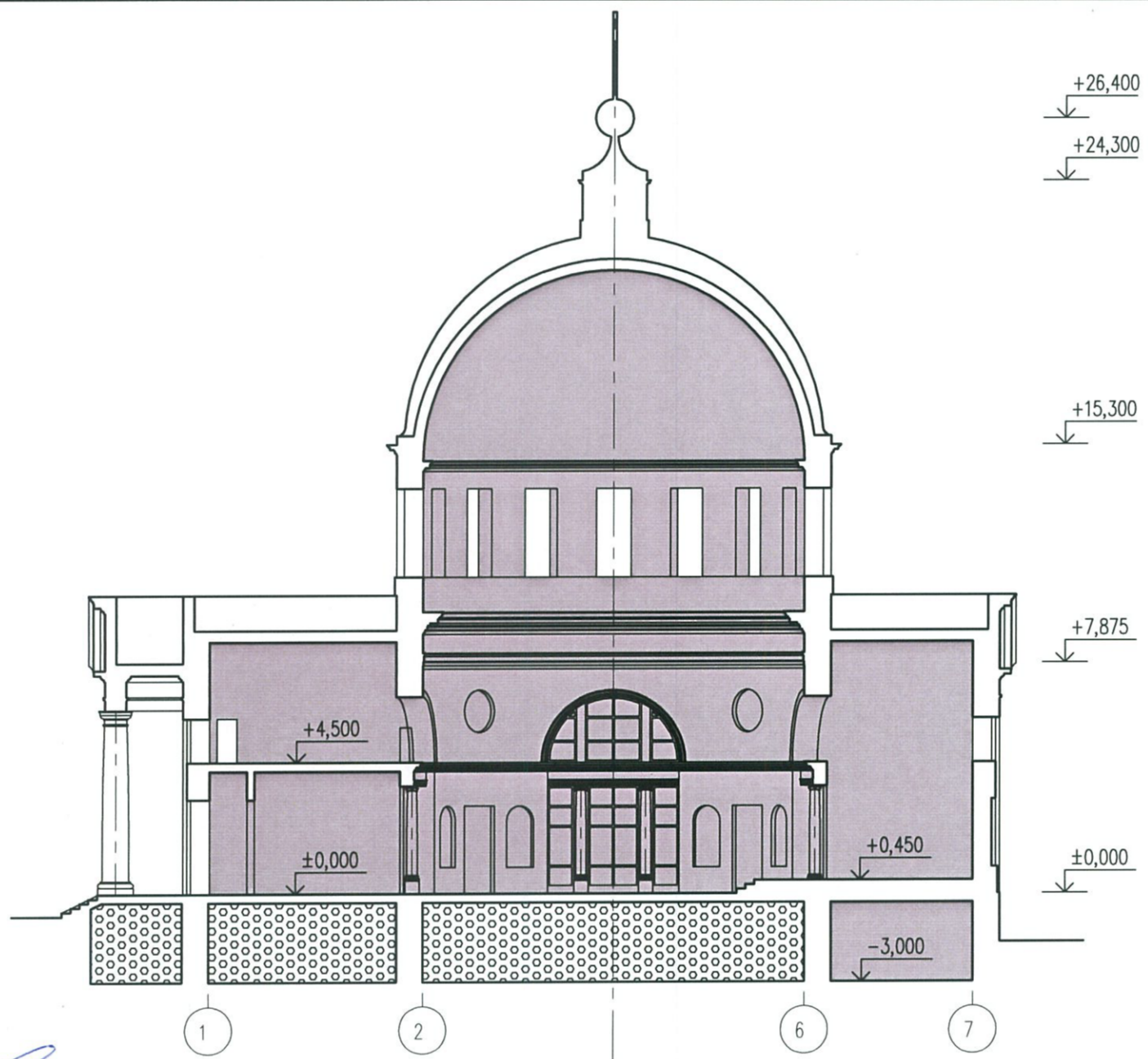
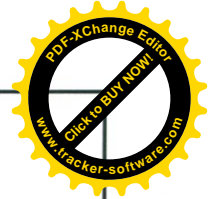
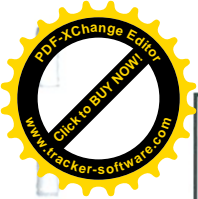


Общая площадь этажа 213,0 м<sup>2</sup>  
 Экспликация помещений

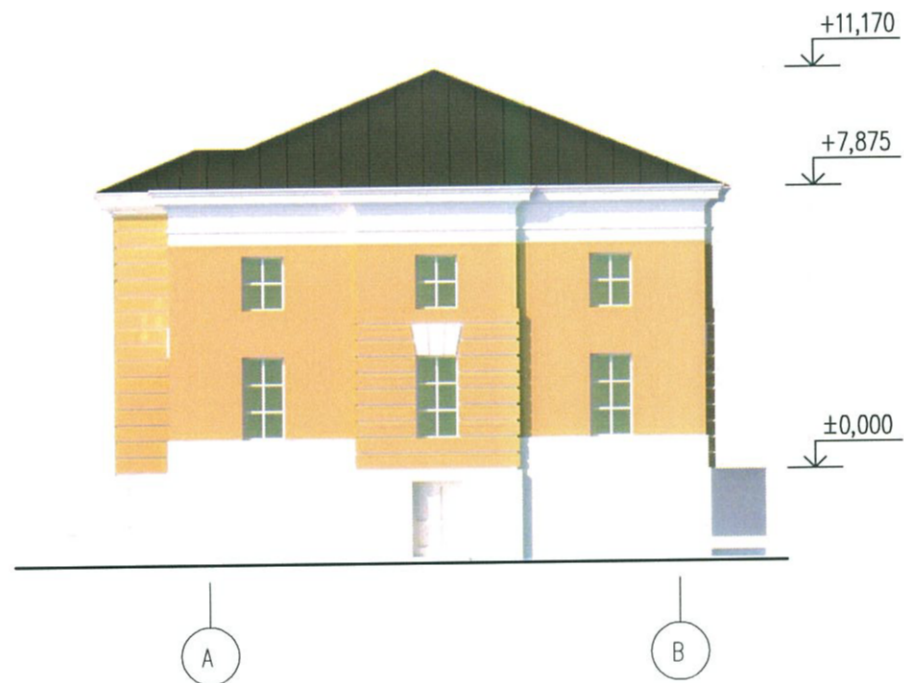
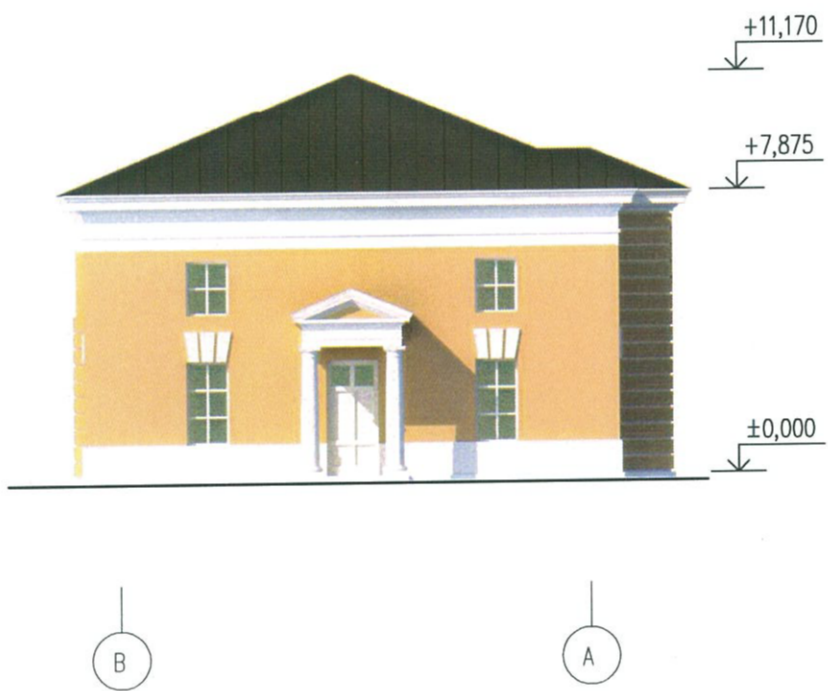
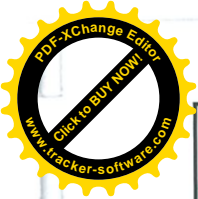
Номер помещения	Наименование	Площадь м <sup>2</sup>	Кот. помещения
001	Лестница для функциональной связи 1 этажа с подвалом	5,0	
002	Тамбур-шлюз с подпором воздуха	8,0	
003	Коридор	26,0	
004	Санузел для священнослужителей	3,0	
005	Санузел для персонала	3,0	
006	Техническое помещение	55,0	
007	Ризница	33,0	
008	Ризница	160	
009	Хозяйственное помещение	43,0	

Храм. Схема плана на отм. -3,000 (на основе М 1:200)

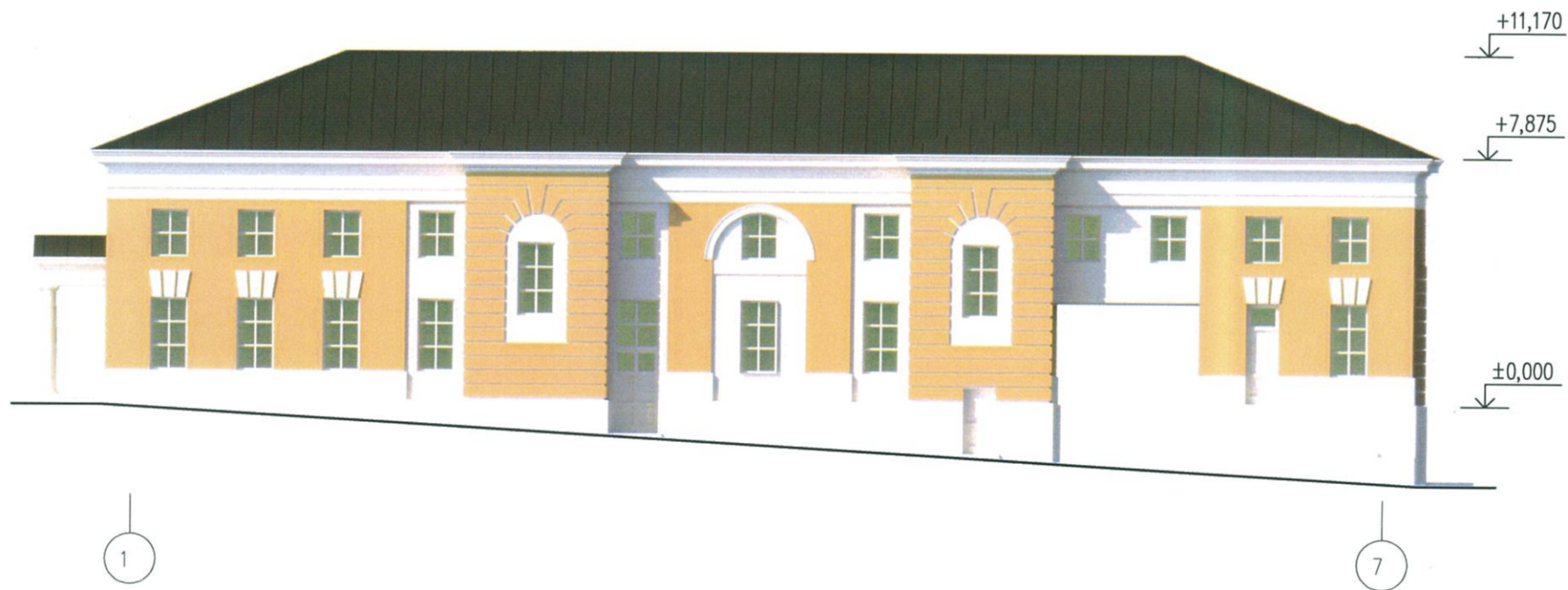
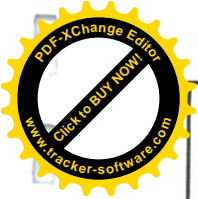




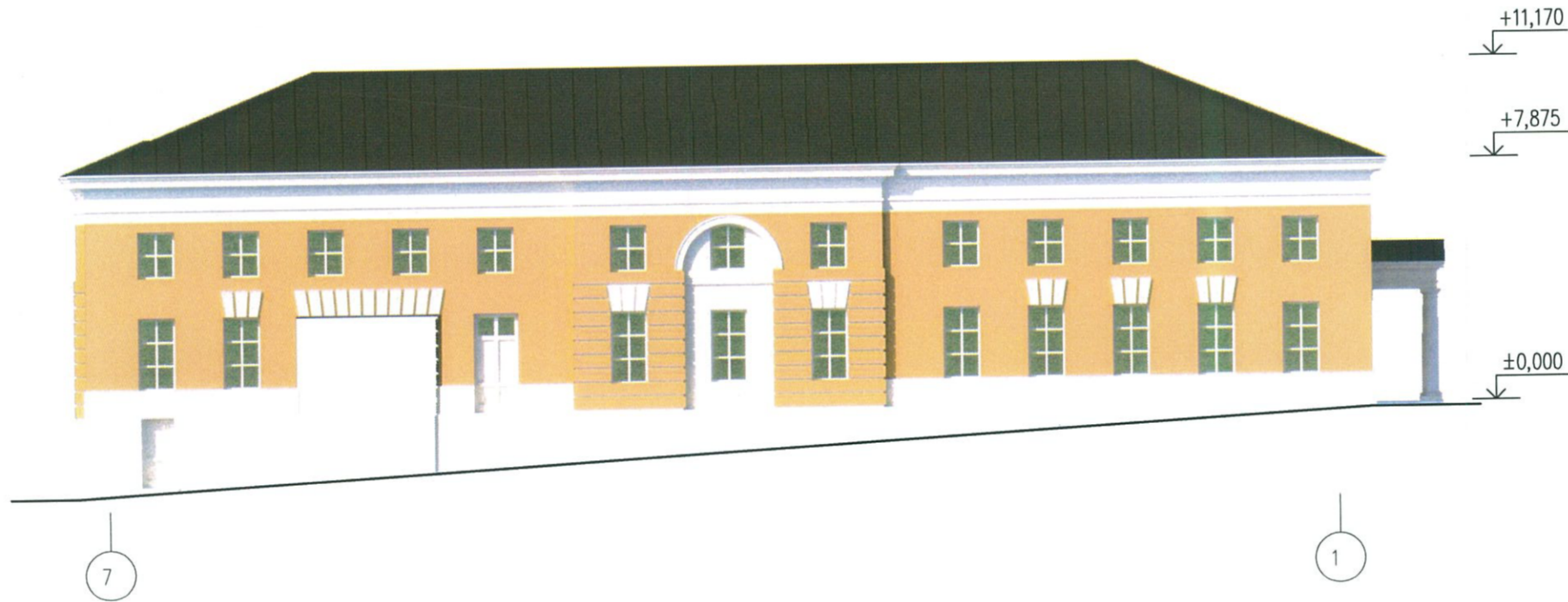
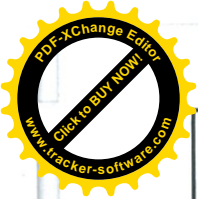
Храм. Схема разреза 1-1 (на основе М 1:200)



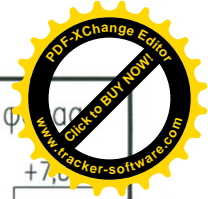
Дом причта. Схема фасадов в осях В-А, А-В (на основе М 1:200)



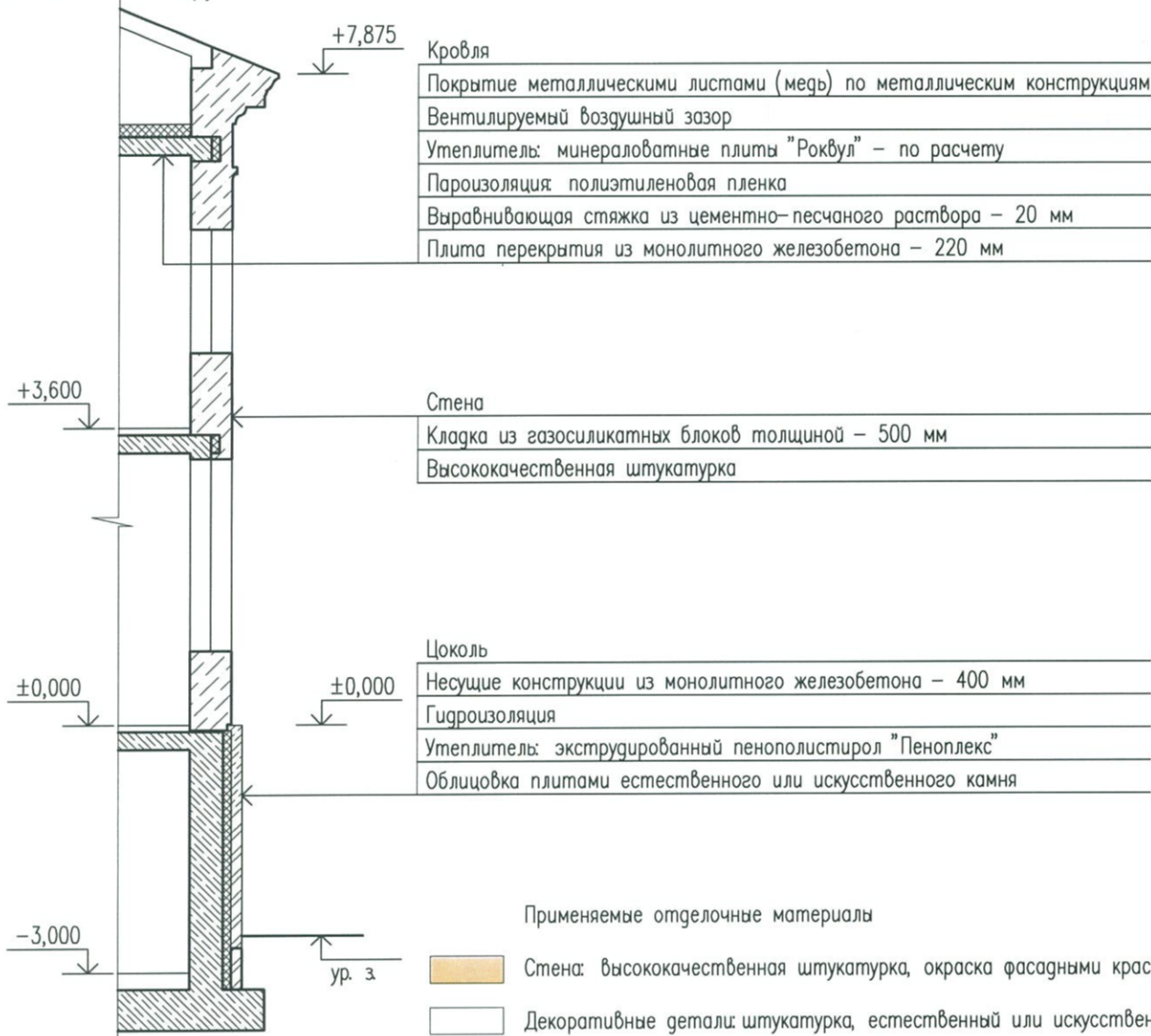
Дом причта. Схема фасада в осях 1-7 (на основе М 1:200)



Дом причта. Схема фасада в осях 7-1 (на основе М 1:200)



Сечение по наружной стене







Кровля
Покрытие металлическими листами (медь) по металлическим конструкциям
Вентилируемый воздушный зазор
Утеплитель: минераловатные плиты "Роквул" – по расчету
Пароизоляция: полиэтиленовая пленка
Выравнивающая стяжка из цементно-песчаного раствора – 20 мм
Плита перекрытия из монолитного железобетона – 220 мм

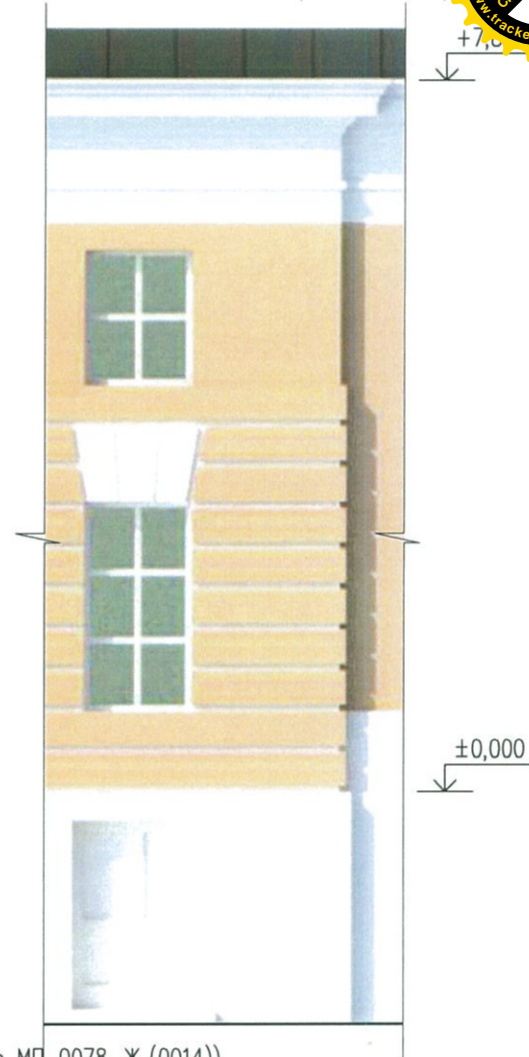
Стена
Кладка из газосиликатных блоков толщиной – 500 мм
Высококачественная штукатурка

Цоколь
Несущие конструкции из монолитного железобетона – 400 мм
Гидроизоляция
Утеплитель: экструдированный пенополистирол "Пеноплекс"
Облицовка плитами естественного или искусственного камня

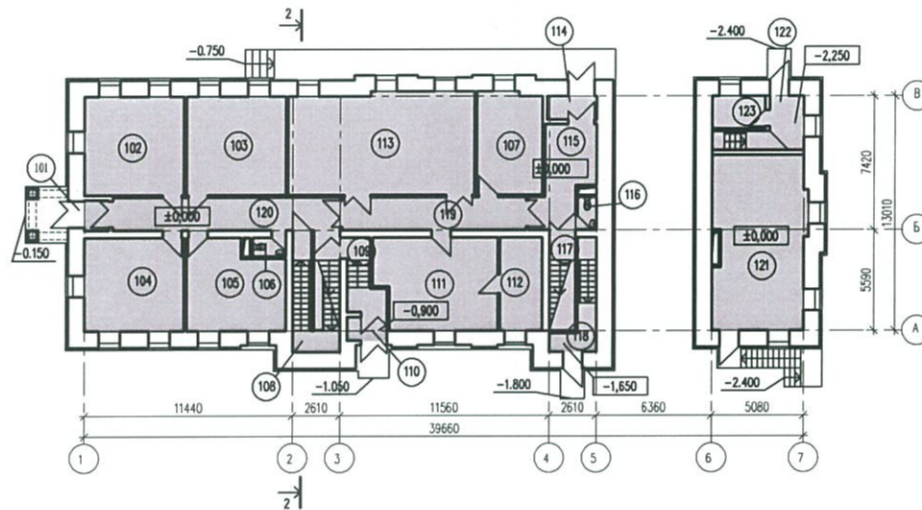
Применяемые отделочные материалы

-  Стена: высококачественная штукатурка, окраска фасадными красками (колер МП-0078-Ж (0014))
-  Декоративные детали: штукатурка, естественный или искусственный камень (колер МП-0273-С (0017))
-  Цоколь: плиты естественного или искусственного камня (колер МП-0273-С (0017))
-  Кровля: покрытие металлическими листами (медь)

Фрагмент фасада



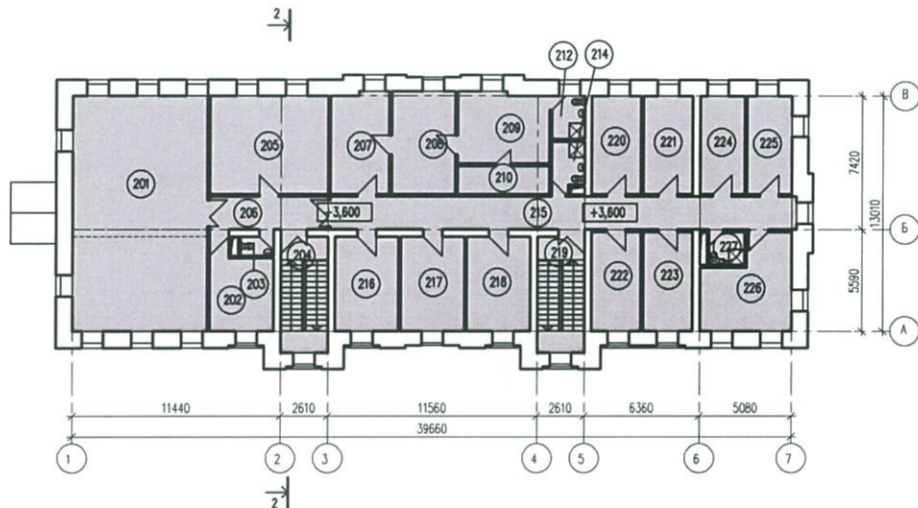
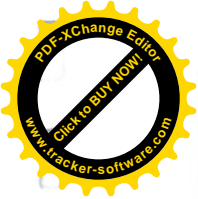
Дом причта. Фрагмент фасада (на основе М 1:20)



Общая площадь дома причта 1477,0 м<sup>2</sup>  
 Общая площадь этажа 431,0 м<sup>2</sup>  
 Экспликация помещений

Номер помещения	Наименование	Площадь, м <sup>2</sup>	Кол-во помещений
101	Тамбур	2,0	
102	Класс	30,0	
103	Класс	30,0	
104	Класс	29,0	
105	Класс	26,0	
106	Санузел	1,0	
107	Поблизнейшая тропежная	21,0	
108	Лестница для функциональной связи 1 этажа с подвалом	19,0	
109	Лестница	18,0	
110	Тамбур	3,0	
111	Кухня	34,0	
112	Моющая посуда	12,0	
113	Праздничная тропежная	58,0	
114	Тамбур	4,0	
115	Вестибаль	16,0	
116	Санузел	2,0	
117	Лестница	8,0	
117	Лестница	8,0	
119	Коридор	19,0	
120	Коридор	23,0	
121	Мастерская	49,0	
122	Тамбур	6,0	
123	Помещение сторожа	5,0	

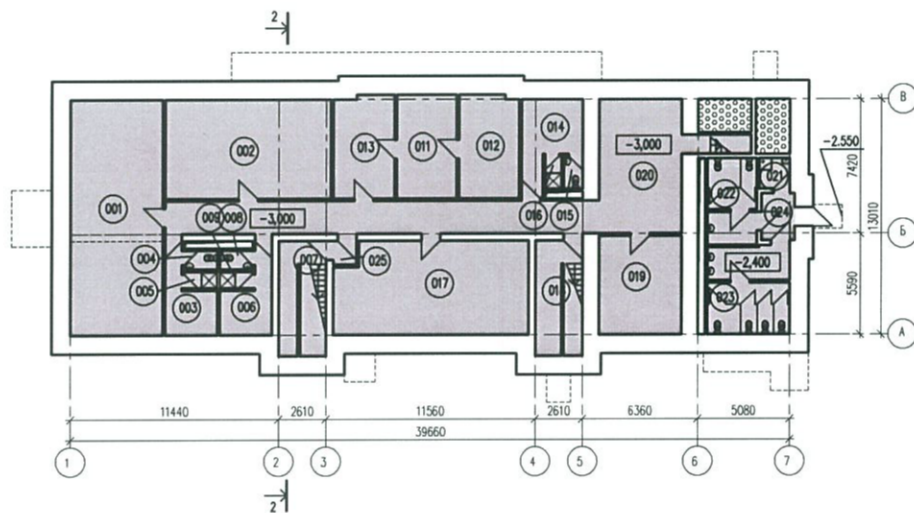
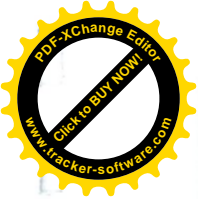
Дом причта. Схема плана на отм. ±0,000 (на основе М 1:200)



Общая площадь этажа 525,0 м<sup>2</sup>  
Экспликация помещений

Номер помещения	Наименование	Площадь, м <sup>2</sup>	Кат. помещения
201	Зал собраний	97,0	
202	Учительская	16,0	
203	Санузел	2,0	
204	Лестница	17,0	
205	Библиотека	36,0	
206	Коридор	10,0	
207	Приемная	18,0	
208	Кабинет настоятеля	20,0	
209	Келья настоятеля	20,0	
210	Гардероб настоятеля	8,0	
212	Санузел настоятеля с душевой	4,0	
214	Санузел с душевой	5,0	
215	Коридор	49,0	
216	Кабинет	18,0	
217	Келья	18,0	
218	Келья	18,0	
219	Лестница	17,0	
220	Кабинет	15,0	
221	Кабинет	15,0	
222	Кабинет	15,0	
223	Кабинет	15,0	
224	Келья	14,0	
225	Келья	14,0	
226	Келья	23,0	
227	Санузел с душевой	4,0	

Дом причта. Схема плана на отм. +3,600 (на основе М 1:200)

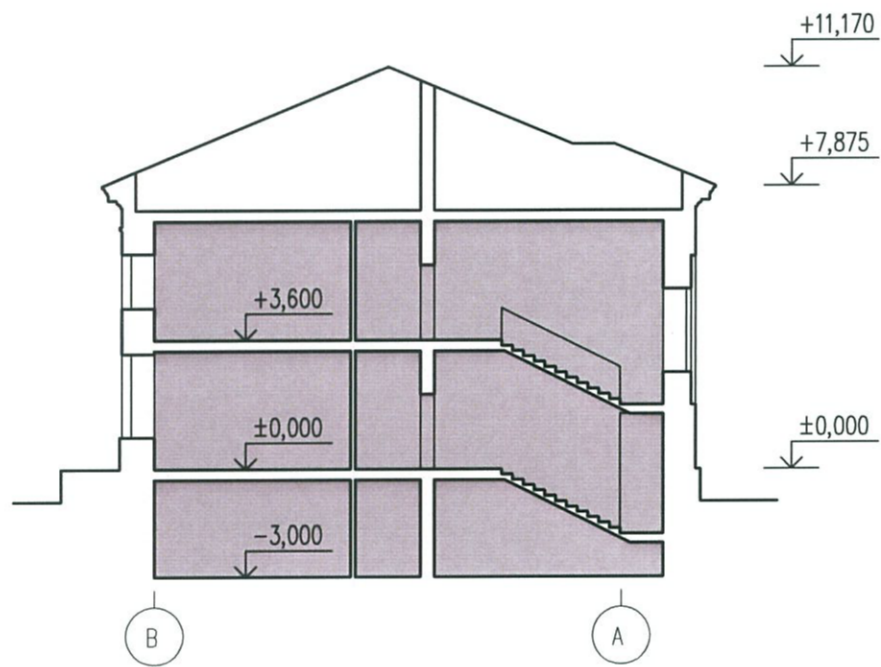


Общая площадь этажа 521,0 м<sup>2</sup>  
Экспликация помещений

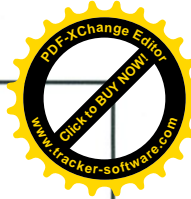
Номер помещения	Наименование	Площадь, м <sup>2</sup>	Кол-во помещений
001	Поссобное помещение	66,0	
002	Поссобное помещение	50,0	
003	Помещение персонала	10,0	
004	Санузел	2,0	
005	Душевая	2,0	
006	Помещение персонала	10,0	
007	Лестница для функциональной связи 1 этажа с подвалом	17,0	
008	Санузел	2,0	
009	Душевая	2,0	
011	Поссобное помещение	19,0	
012	Поссобное помещение	19,0	
013	Поссобное помещение	19,0	
014	Помещение персонала	13,0	
015	Санузел	2,0	
016	Душевая	2,0	
017	Техническое помещение	54,0	
018	Лестница	17,0	
019	Поссобное помещение	250	
020	Коридор	82,0	
021	Помещение предметов уборки	3,0	
022	Мужской санузел для прикоман	13,0	
023	Женский санузел для прикоман	22,0	
024	Танбур	5,0	
025	Танбур-шка с подпором воздуха	2,0	

Дом причта. Схема плана на отм. -3,000 (на основе М 1:200)





Дом причта. Схема разреза 2-2 (на основе М 1:200)



## Пояснительная записка

Проектируемый храмовый комплекс расположен по адресу: г. Москва, ул. Днепропетровская, вл. 16. Комплекс входит в Программу строительства православных храмов в г. Москве "Программа-200", но для его строительства выполняется индивидуальный проект. Данный проект выполнен в соответствии с храмостроительными канонами и с учетом замечаний Искусствоведческой комиссии при Епархиальном совете г. Москвы (протокол заседания от 14.05.2014 г.)

Участок комплекса площадью 0,97 га расположен на территории жилой застройки приблизительно 1980-х гг. К востоку от участка расположена ул. Днепропетровская, к югу - территория 5-этажного гаража, к западу и северу - озелененные территории, примыкающие к 16-17-этажным жилым домам. Существующие отметки рельефа в пределах участка изменяются от 197,64 в северо-восточной части участка до 203,71 - в юго-западной. На участке расположены существующие деревянные здания храма и дома причта. Существующее ограждение участка размещено с отступом от границы. Въезд на участок осуществляется с северной стороны.

В составе проектируемого комплекса предусматриваются каменные здания храма и дома причта. Проектируемые здания размещаются на свободной от построек и транзитных инженерных сетей части участка. Здания обеспечены пожарными проездами. Проектируемая открытая автостоянка на 20 машиномест размещена в северо-западной части участка.

Проектируемый храм одноэтажный с хорами в средней части, с подвалом и колокольней, связанной с основной частью здания колоннадой. Размеры в плане между крайними осями: 33x26 м. Высоты этажей в свету: 1 этажа 3,3-21,0 м, подвала 2,7 м; высота здания от уровня земли до подкрестного шара 30 м. На 1 этаже здания размещены основной храм и два придельных, один из которых - крестильный. Хоры используются для размещения клироса. В подвале - технические и служебные помещения.

Проектируемый дом причта двухэтажный с подвалом. Размеры в плане между крайними осями: 40x13 м. Высоты этажей в свету: надземных этажей 3,3 м, подвала 2,7 м; высота здания от уровня земли до конька кровли 14 м. На надземных этажах здания размещены зал



собраний, библиотека, классы воскресной школы, трапезная, кабинеты, кельи, мастерская. В подвале - технические и служебные помещения, санузлы для прихожан.

Все этажи зданий обеспечены необходимыми эвакуационными выходами, в некоторые группы помещений дома причта устроены отдельные входы.

Проектируемый храмовый комплекс имеет нейтральное архитектурное окружение и отделен от большинства соседних зданий значительными озелененными территориями. По этой причине фасадное решение не ориентируется на окружение. Авторы стремились обогатить палитру образов современных православных храмов Москвы и обратились к малораспространенному сейчас в этой области стилю классицизм.

План проектируемого храма строится на сочетании круга - символа вечности и креста - символа спасения. В центре плана находится внутренний круг. От него отходят ветви креста, по касательной к которым проведен внешний круг. Внутренний круг занимает основной молитвенный зал. В ветвях креста расположены: основной алтарь, притвор, молитвенные залы приделов. Алтари приделов и служебные помещения западной части храма размещены между ветвями креста и внешним кругом. Объем, выстраиваемый на внутреннем круге, имеет наибольшую высоту и перекрыт куполом. Объемы связаны друг с другом пропорцией "золотого сечения". Архитектура дома причта поддерживает стилистику храма.

Круглая форма храма позволяет ориентировать алтарь строго на восток, независимо от направления ул. Днепропетровская. При этом, колокольня, связанная с храмом колоннадой, и дом причта расположены параллельно улице. Строго-географическая ориентация алтаря не является обязательной, но в данном случае позволяет расположить проектируемый храм параллельно существующему храму и западной границе участка, а также, достичь более разнообразных ракурсов при наблюдении с ул. Днепропетровская. При движении вдоль улицы колокольня и дом причта образуют своеобразную раму для развернутого несколько иначе храма.

Цветовое решение фасадов предполагает традиционную для русского классицизма двухцветность. Сочетание охристых стен с медными кровлями и золотыми крестами создает теплый приятный колорит проектируемых зданий комплекса.

Пояснительная записка



*Основные технико-экономические показатели.*

Площадь участка 0,97 га.

Площадь застройки 1421 м<sup>2</sup>.

Общая площадь зданий 2303 м<sup>2</sup>, в том числе:

общая площадь храма 826 м<sup>2</sup>;

общая площадь дом причта 1477 м<sup>2</sup>.

Общая площадь надземной части 1569 м<sup>2</sup>, в том числе:

площадь храма 613 м<sup>2</sup>;

площадь дома причта 956 м<sup>2</sup>.

Общая площадь подземной части 734 м<sup>2</sup>, в том числе: (храм 213 м<sup>2</sup>, дом причта 521 м<sup>2</sup>)

площадь храма 213 м<sup>2</sup>;

площадь дома причта 521 м<sup>2</sup>.

Вместимость храма 500 прихожан.

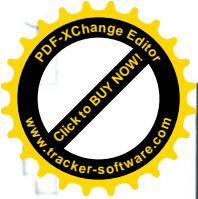
Высота зданий 30 м.

Строительный объем 18000 м<sup>3</sup> (храм 10000 м<sup>3</sup>, дом причта 8000 м<sup>3</sup>), в том числе:

строительный объем надземной части 13800 м<sup>3</sup> (храм 7800 м<sup>3</sup>, дом причта 6000 м<sup>3</sup>);

строительный объем подземной части 4200 м<sup>3</sup> (храм 2200 м<sup>3</sup>, дом причта 2000 м<sup>3</sup>).

Пояснительная записка



#### *Сведения о применяемых материалах.*

Несущие и ограждающие конструкции надземной части храма - кирпичная кладка. Перекрытия - сводчатые и плоские, кирпичные и монолитные.

Несущие и ограждающие конструкции надземной части дома причта - кладка из газосиликатных блоков. Перекрытия - плоские, монолитные.

Материалы наружной отделки.

Стены: высококачественная штукатурка, окраска фасадными красками; декоративные детали выполняются из штукатурки, натурального или искусственного камня.

Цоколь, крыльца: облицовка плитами натурального или искусственного камня.

Кровли: покрытие металлическими листами (медь).

Кресты: сусальное золото.

#### *Расчет машиномест.*

Вместимость храма: 500 прихожан.

Согласно п. 5.19 СП 31-103-99, требуется 2 м/м на 50 мест вместимости храма.

Требуется:  $500 : 50 \times 2 = 20$  машиномест.

Итого: 20 машиномест, в том числе 2 машиноместа для МГН, размещены в пределах участка на открытой автостоянке.