

VI. Описание конструктивных элементов здания и определение износа

Литера Ж Год постройки 1953 Число этажей 5
 Группа капитальности 1 Вид внутренней отделки простая

№ п. п.	Наименование конструктивных элементов	Описание конструктивных элементов (материал, конструкция, отделка и пр.)	Техническое состояние (осадки, трещины, гниль и т. п.)	Удельный вес по таб. листе	Поправки к удельному весу в процентах	Удельн. вес констр. элемента с поправками	Износ в %	Прогн. износ к строению (гр. 7 × гр. 8) / 100	Текущий износ элемента	
										1
1	Фундаменты	бутовой цементный	удовлетв	3	1	3	20	0.6		
2	а) Стены и их наружная отделка	кирпичные	— " —	18	1	18	20	3.6		
	б) Перегородки	гипсоцементное и деревянные	— " —	6	1	6	20	1.2		
3	Перекрытия	чердачное	железобетон. перекрытие	12	1	12	20	2.4		
		междуэтажные	"							
		надподвальное	"							
4	Крыша	строп. и обреш. дерев. кровля железная	— " —	3	1	3	20	0.6		
5	Полы	дощатые окр. в самуру сетках. плитка	— " —	14	1	14	20	2.8		
6	Проемы	оконные	двойное ств.	12	1	12	20	2.4		
		дверные	фрезенчатые	— " —						
7	внутренняя отделка	штукатур. стен и потолков окр. окон и дверей	— " —	12	1	12	20	2.4		
8	Санитарно-электротехнические устройства	отопление	есть							
		водопровод	"							
		канализация	"							
		электроосвещ.	"							
		радио	"		8.4	1	8.4	20	1.6	
		телефон	"							
		ванны	"							
		вентиляция	"							
горячее водоснабжение										
	лифты			3.2	1	3.2	20	0.6		
				6	1	6	30	1.8		
9	Прочие работы	сети и входы прочие	— " —	2.4	1	2.4	30	0.7		

Процент износа, приведенный к 100 по формуле

Итого: $\frac{100}{\% \text{ износа (гр. 9)} \times 100} \times \frac{100}{\text{удельный вес (гр. 7)}} = \frac{100}{21} \times 20.7 = 21\%$

XI. Техническое описание служебных построек

Наименование конструктивных элементов	сарай			сарай			Литера _____	Удельный вес по таблице	Поправки
	Литера Г	Удельный вес по табл.	Поправки	Литера Г	Удельный вес с поправками	Поправки			
	N= 2,75			N= 2,75			N=		
Фундаменты	к/ст	16	1	16	к/ст	16	084324		
Стены и перегородки	кирп.	42	1	42	кирп.	42	084353		
Перекрытия									
Крыша	толь	18	1	18	толь	18	1		
Полы									
Проемы	прост.	2	1	2	прост.	2	1		
Отделочные работы	окраш.	3	1	3	окраш.	3	1		
Электроосвещен.									
Прочие работы									
Итого:				100			100		8,1
Формулы для подсчета площади, объема	$9,23 \times 4,85 = 44,8$			$6,80 \times 8,30 = 56,4$					

Наименование конструктивных элементов							Литера _____	Удельный вес по таблице	Поправки
	Литера _____	Удельный вес по таблице	Поправки	Литера _____	Удельный вес с поправками	Поправки			
	N=			N=			N=		
Фундамент									
Стены и перегородки									
Перекрытия									
Крыша									
Полы									
Проемы									
Отделочные работы									
Электроосвещение									
Прочие работы									
Итого:				100			100		
Формулы для подсчета площади, объема									

XII. Исчисление стоимости служебных построек

Литера	Наименование построек	№ сборки	№ таблицы	Стоимость по таблице	Поправки к стоимости (коэффициенты) на:						Стоимость измерительн с поправк	Количество (объем) м ³ площадь м ²	Восстановительная стоимость в руб.	% износа	Литера
					удельный вес	климат. район									
1	2	3	4	5	6	7	8	9	10	11	12	13	14	15	16
Г	сарай	7	770	30,4081							29,6	44,8	1102	10	99
Г1	сарай	7	770	30,4081							21,8	56,4	1229	10	110

XIII. Ограждения и сооружения (замощения) на участке

Наименование ограждений и сооружений	Материал, конструкция	Размеры		Площадь, м ²	№ сборника	№ таблицы	Измеритель	Стоимость измерителя по таблице	Поправка на климатический район	Восстанови- тельная стои- мость (руб.)	% износа	Действитель- ная стоимость (руб.)
		длина (м)	ширина, высота (м)									
забор	жес. б. мед. река	350				7	90 ^а	м ² 24.2	8475	10		7627
забор	сталин. тес	905				7	87 ^а	м ² 6.7	606	20		485

XIV. Общая стоимость (в руб.)

В ценах какого года	Основные строения		Служебные постройки		Сооружения		В с е г о	
	восстано- вительн.	действи- тельная	восстано- вительн.	действи- тельная	восстано- вительн.	действи- тельная	восстано- вительн.	действи- тельная
	302567	239028	2331	2098	9081	8112	313979	249238

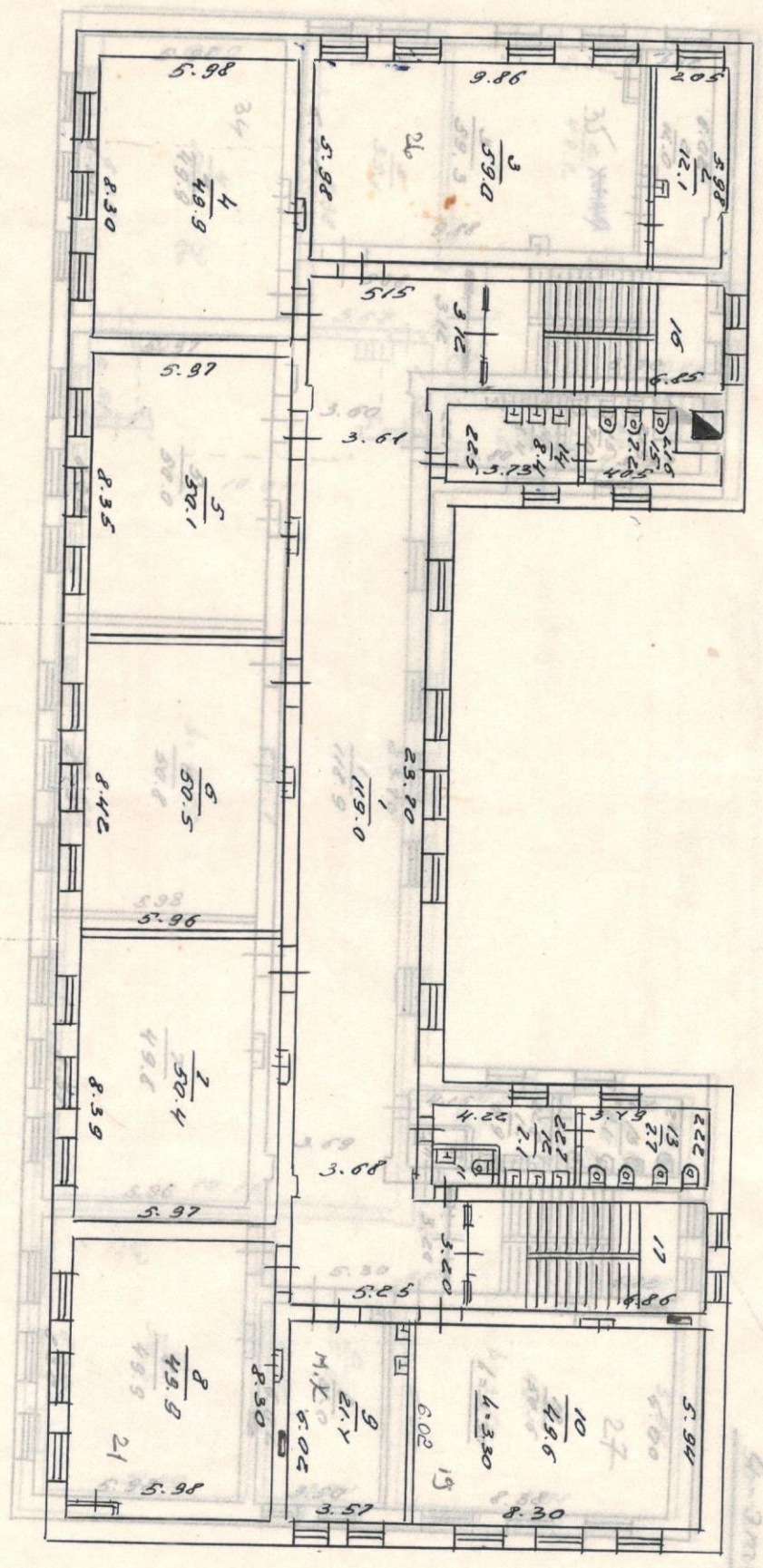
по состоянию на 28.08.1984г.

21 " 02 1989 г. Исполнил: Осиф ()
 25 " 02 1989 г. Проверил: Кисель ()
 " " 19 г. Начальник бюро: _____

XV. Отметка о последующих обследованиях

Даты обследования	_____ 19__ г.	_____ 19__ г.	_____ 19__ г.
следовал			
проверил			
начальник			

Находится в г. Канунурбаге Ремесленной д. № 23 (участок № 7)
 Инженер-проектировщик Канунурбаге по Ремесленной д. № 23 (участок № 7)

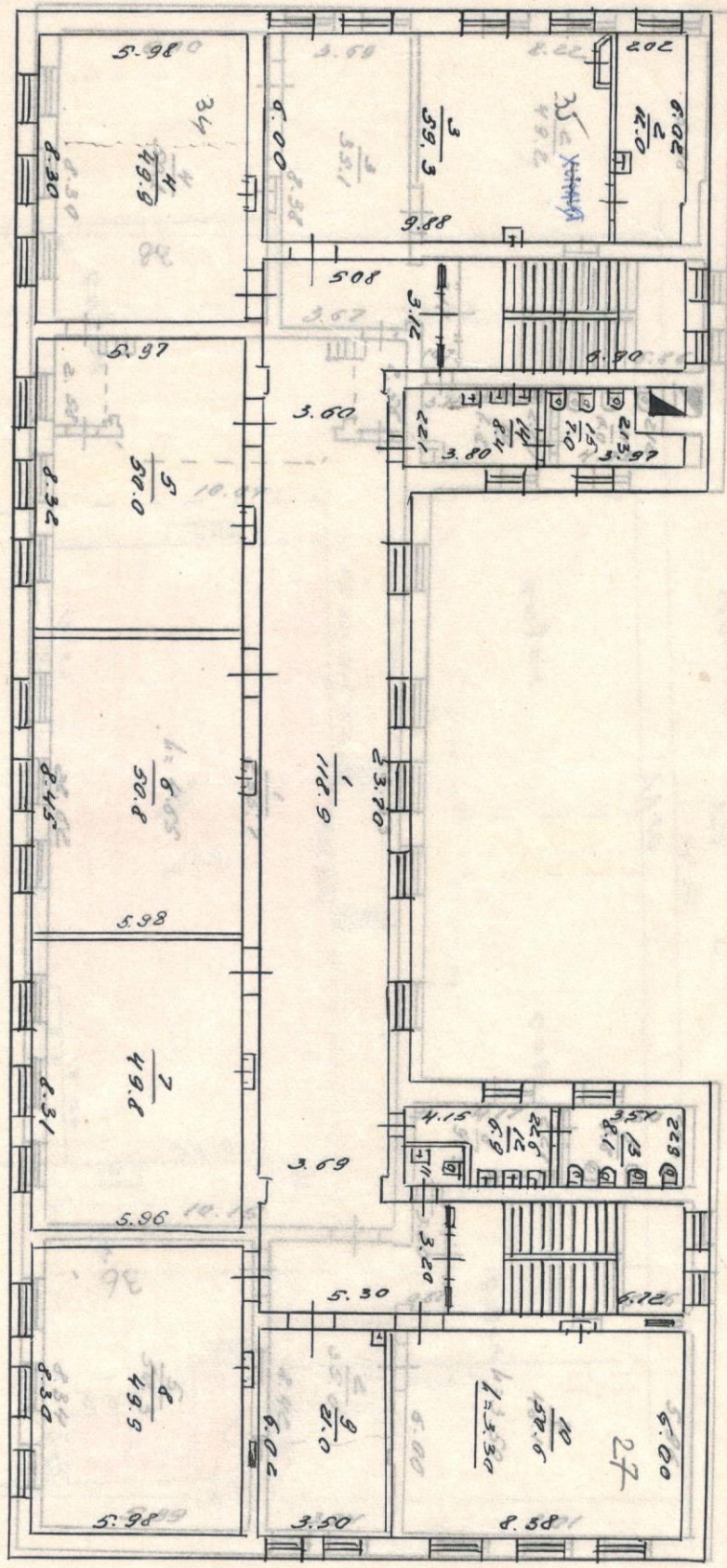


3. этаж

Масштаб 1:200

Копия выстроена
 по состоянию на
 28.08.89
 Проектировщик
 [Signature]

ПОСТАНОВЛЕНИЕ ПЛАНА
 Находящегося в тор. Кочинская по Веневской д. № 23 (участок №7)
 принадлежащего



4-этаж

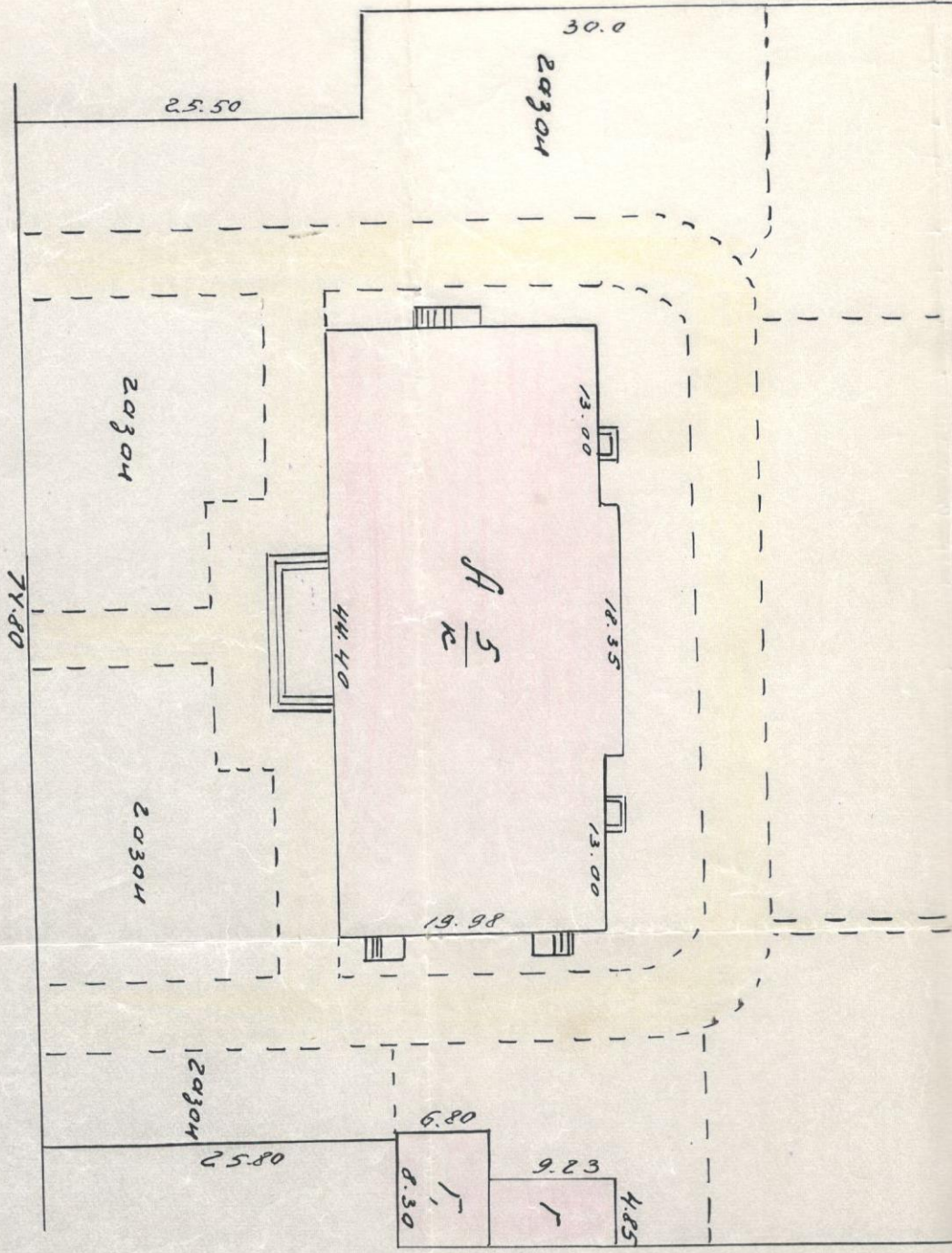
МАСШТАБ 1:200

Федеральное государственное учреждение
 по эксплуатации объектов
 жилищно-коммунального хозяйства
 города Москвы
 27.02.89
 Георгий
 [Signature]

СІНТЕТИЗОВАНИЙ
 УСАДІБНИЙ ОУЧАСТОК
 Для укладення дозвільних актів
 на будівництво будівельного об'єкта
 в Т.С. за адресою:

м. Київ, вул. Давидовича
 буд. № 1094
 під'їзду № 1

№ 12055
 1094



Мусса Демеджоскає

Масштаб 1:500

Копія підготовлена
 в стані виконання
 21 02 89

Підписав: Севченко
 28 08 89

№ 25

Уч. года
№1

111.70

Сторм бна
ноуага

сг

сг

90.50

112.70

АЦИЯ

по улице *Октябрьской*

(переулку) № *23*

инв. № *3527*

по внутреннему обмеру в квадратных метрах, в том числе предназначенная для помещения

предприятия обществен. питания		складские		<i>школа</i>						Итого по квартире, этажу, строению	Высота помещения по внутрен- нему обме- ру
основная	вспомога- тельная	основ- ная	вспомо- гатель- ная	основ- ная	вспомо- гатель- ная	основ- ная	вспомо- гатель- ная	основ- ная	вспомо- гатель- ная		
				35,4							
				5,3							
				44,9							
						16,8					
				9,5							
				4,7							
						7,8					
				11,3							
				6,5							
						3,7					
						1,0					
						1,7					
						1,0					
						1,0					
						9,6					
						17,4					
						9,3					
						12,3					
				17,1							
				12,5							
				23,5							
						7,3					
						1,2					
						3,4					
						7,8					
				36,9							
				5,8							
						63,4					
				20,4							
				28,5							
						10,2					

Дата записи и литеры по плану	Этажи (начиная с первого кон- чая мезонином)	№ помещения (квартиры, торго- вого, склад- ского и т. п.)	№ по плану строения комна- ты, кухни, корри- дора и т. п.	Назначение час- тей помещения: жилая комната, кабинетское помещение, классная комна- та, большая палата, кухня, коридор и т. п.	Формула подсчета площади по внутреннему обмеру	Площадь		
						основ- ная	жилая вспомо- гатель- ная (подсоб.)	торговые основ- ная вспомо- гатель-
			32	основн.				
			33	— " —				
			34	служебн.				
			35	— " —				
			36	— " —				
			37	л. кабинет				
			38	основн.				
			39	служебн.				
			40	— " —				
			41	— " —				
			42	стопит. двор.				

Исполнитель:

площадь по внутреннему обмеру в квадратных метрах, в том числе предназначенная для помещения

этаж	предприятия обществен. питания		складские			<i>школа</i>						Итого по квартире, этажу, строению	Высота помещения по внутрен- нему обме- ру
	основная	вспомога- тельная	основ- ная	вспомо- гатель- ная		основ- ная	вспомо- гатель- ная		основ- ная	вспомо- гатель- ная			
						31,6							
						5,8							
							1,3						
							1,3						
							1,6						
							25,1						
						2,4							
							2,9						
							2,3						
							3,4						
						150,9							
						455,0	206,2				661,2		5,00

Бригадир:

ЭКСПЛИК

к поэтажному плану строения, расположенного в городе (поселке)

Калининград

Дата записи и литеры по плану	Этажи (начиная с первого кончая м. эмпием)	№ помещения (квартиры, торгового, складского и т. п.)	№ по плану строения к плану, кухни, коридора и т. п.	Назначение частей помещений: жилая комната, канцелярское помещение, классная комната, большая комната, палата, кухня, коридор и т. п.	Формула подсчета площади по внутреннему обмеру	Площадь					
						жилые			торговые		
						основная	вспомогательная (подсоб.)		основная	вспомогательная	
	1	1	1	вестибюль							
			2	раздевалка							
			3	библиотека							
			4	основная							
			5	— " —							
			6	— " —							
			7	тамбур							
			8	служебн							
			9	с. Кассета							
			10	туалет							
			11	основн.							
			12	туалет							
			13	тамбур							
			14	с. Кассета							
			15	основн.							
			16	— " —							
			17	— " —							
			18	— " —							
			19	— " —							
			20	— " —							
			21	коридор							

ТАБЛИЦА

по улице *Октябрьская*

(переулку) № *23*

инв. №

по внутреннему обмеру в квадратных метрах, в том числе предназначенная для помещения

предприятия обществен. питания		складские		<i>школа</i>						Итого по квартире, этажу, строению	Высота помещения по внутрен- нему обме- ру
основная	вспомога- тельная	основ- ная	испомо- гатель- ная	основ- ная	испомо- гатель- ная	основ- ная	испомо- гатель- ная	основ- ная	испомо- гатель- ная		
					262,0						
					15,2						
				49,6							3,30
				19,2							
				43,5							
				13,8							
					3,6						
					14,0						
					17,4						
					2,1						
				15,7							
					2,0						
					3,5						
					17,8						
				30,1							
				18,9							
				20,8							
				18,9							
				10,2							
				12,6							
					6,0						
		=		247,3	343,6					590,9	

Дата записи и литеры по плану	Этажи (начиная с первого конная мезонинном)	№ помещения (квартиры, торгового, складского и т. п.)	№ по плану строения комнаты, кухни, коридора и т. п.	Назначение частей помещения: жилая комната, канцелярское помещение, классная комната, больничная палата, кухня, коридор и т. п.	Формула подсчета площади по внутреннему обмеру	жилые			торговые			
						основная	вспомогательная (подсоб.)		основная	вспомогательная		
2	1	1	1	коридор								
		2	2	основное								
		3		— " —								
		4		— " —								
		5		— " —								
		6		— " —								
		7		— " —								
		8		— " —								
		9		— " —								
		10		— " —								
		11		туалет								
		12		уличный								
		13		— " —								
		14		— " —								
		15		— " —								
		16		ст. Кассета								
		17		— " —								

Исполнитель:

общедель по внутреннему обмеру в квадратных метрах, в том числе предназначенная для помещения

гатель- ная	предприятия обществен. питания		складские			<i>школа</i>						Итого по квартире, этажу, строению	Высота помещения по внутрен- нему обмеру
	основная	вспомога- тельная	основ- ная	вспомо- гатель- ная		основ- ная	вспомо- гатель- ная		основ- ная	вспомо- гатель- ная			
							119.						
						12,1							
						59,0							
						49,4							
						49,4							
						50,6							
						50,2							
						50,3							
						20,7							
						50,1							3,30
							1,9						
							7,0						
							8,1						
							8,5						
							6,9						
							21,2						
							21,8						
						391,8	194,5					586,3	

Бригадир:

ЭКСПЛИК

к поэтажному плану строения, расположенного в городе (поселке)

Этажи (начиная с первого кончая ме этном)	№ помещения * (квартиры, торгового, складского и т. п.)	№ по плану строения к: на- ты, кухни, коридора и т. п.	Назначение частей помещения: жилая комната, канцелярское помещение, классная комната, большая палата, кухня, коридор и т. п.	Формула подсчета площади по внутреннему обмеру	Площадь				
					жилые			торговые	
					основная	вспомогательная (подсоб.)	основная	вспомогательная	
3	1	1	коридор						
		2	всего						
		3	— " —						
		4	— " —						
		5	— " —						
		6	— " —						
		7	— " —						
		8	— " —						
		9	— " —						
		10	— " —						
		11	туалет						
		12	земельная						
		13	— " —						
		14	— " —						
		15	туалет						
		16	всего						
		17	— " —						

А Ц И Я

по улице _____

(переулку) № _____

инв. № _____

по внутреннему обмеру в квадратных метрах, в том числе предназначенная для помещения

предприятия обществен. питания		складские			<i>школы</i>						Итого по квартире, этажу, строению	Высота помещения по внутрен- нему обме- ру
основная	вспомога- тельная	основ- ная	вспомо- гатель- ная	основ- ная	вспомо- гатель- ная	основ- ная	вспомо- гатель- ная	основ- ная	вспомо- гатель- ная			
					119,0							
				12,1								
				59,0								
				49,9								
				50,1								
				50,5								
				50,4								
				49,9								
				21,4								3 30
				49,6								
					2,0							
					7,1							
					7,7							
					8,4							
					7,2							
					21,4							
					21,9							
				392,9	194,7						587,6	

Дата записи и литеры по плану	Этажи (начиная с первого конная мезонинном)	№ помещения (квартиры, торгового, складского и т. п.)	№ по плану строения комнаты, кухни, коридора и т. п.	Назначение частей помещения: жилая комната, канцелярское помещение, классная комната, больничная палата, кухня, коридор и т. п.	Формула подсчета площади по внутреннему обмеру	Площадь					
						жилые			торговые		
						основная	вспомогательная (подсоб.)		основная	вспомогательная	
	4	1	1	коридор							
			2	сповная							
			3	— " —							
			4	— " —							
			5	— " —							
			6	— " —							
			7	— " —							
			8	— " —							
			9	— " —							
			10	— " —							
			11	туалет							
			12	гривная							
			13	— " —							
			14	— " —							
			15	туалет							
			16	к-клет.							
			17	— " —							

Исполнитель:

общая по внутреннему обмеру в квадратных метрах, в том числе предназначенная для помещения

гатель- ная	предприятия обществен. питания		складские			<i>школы</i>						Итого по квартире, этажу, строению	Высота помещения по внутрен- нему обме- ру
	основная	вспомога- тельная	основ- ная	вспомо- гатель- ная	основ- ная	вспомо- гатель- ная	основ- ная	вспомо- гатель- ная	основ- ная	вспомо- гатель- ная			
						118,9							3,30
						12,0							
						59,3							
						49,9							
						50,0							
						50,8							
						49,8							
						49,9							
						21,0							
						50,6							
						1,9							
						6,9							
						8,1							
						8,4							
						7,0							
						21,5							
						21,5							
						393,3	194,2					587,5	

Бригадир:

ЭКСПЛИКА

этажи (включая первый и чердачные этажи)

позтажному плану строения, расположенного в городе (поселке)

Площадь по

№ по плану строения (квартиры, торговые, складского и т. п.)	№ по плану строения (квартиры, торговые, кухни, коридора и т. п.)	Назначение частей помещений: жилая комната, канцелярское помещение, классная комната, больничная палата, кухня, коридор и т. п.	Формула подсчета площади по внутреннему обмеру	Площадь по					
				жилые			торговые		общая
				основная	вспомогательная (подсоб.)	основная	вспомогательная	основная	
5	1	1 актов. зал.							
		2 основн.							
		3 коридор							
		4 основн.							
		5 — " —							
		6 коридор							
		7 основн.							
		8 умывал.							
		9 туалет							
		10 умывал.							
		11 туалет							
		12 сл. кабинет.							
		13 — " —							

ЦИЯ

по улице _____

(переулку) № _____

инв. № _____

внутреннему обмеру в квадратных метрах, в том числе предназначенная для помещения

предприятия дествен. питания		складские		<i>школа</i>						Итого по квартире, этажу, строению	Высота помещения по внутрен- нему обме- ру
основная	вспомога- тельная	основ- ная	вспомо- гатель- ная	основ- ная	вспомо- гатель- ная	основ- ная	вспомо- гатель- ная	основ- ная	вспомо- гатель- ная		
				255,7							4,65
				49,2							
					35,1						
				50,1							
				50,3							
					35,0						
				48,1							
					9,3						
					7,8						
					7,8						
					6,0						
					21,7						
					22,3						
				= 453,4	145,0					598,4	

Дата записи и литеры по плану	Этажи (начиная с первого кончая мезонином)	№ помещения (квартиры, торгового, складского и т. п.)	№ по плану строения комнаты, кухни, коридора и т. п.	Назначение частей помещения: жилая комната, канцелярское помещение, классная комната, больничная палата, кухня, коридор и т. п.	Формула подсчета площади по внутреннему обмеру	жилые		торговые	
						основная	используемая (в кв. мет.)	основная	используемая

Итого по подвалу
по 1 этажу
— " 2 — "
— " 3 — "
— " 4 — "
— " 5 — "

Исполнитель: Осол

по внутреннему обмеру в квадратных метрах, в том числе предназначенная для помещения

предприятия обществен. питания		складские		<i>школа</i>						Итого по квартире, этажу, строению	Высота помещения по внутрен- нему обме- ру
основная	вспомога- тельная	основ- ная	вспомо- гатель- ная	основ- ная	вспомо- гатель- ная	основ- ная	вспомо- гатель- ная	основ- ная	вспомо- гатель- ная		
				455,0	206,2					661,2	
				247,3	343,6					590,9	
				391,8	194,5					586,3	
				392,9	194,7					587,6	
				393,3	194,2					587,5	
				453,4	145,0					598,4	
				= 2333,7	1278,2					3611,9	

Бригадир *Сид*

Пушк. тип. Моск. обл. 2570-77г.