

Ведомость чертежей основного комплекта

Лист	Наименование	Примечание
1	Общие данные	
2	Ситуационная схема существующего положения	
3	Топографический план	
4	Схема планировочной организации земельного участка	
5	Схема зданий и сооружений подлежащих сносу	
6	Разбивочный план	
7	План организации рельефа	
8	План земляных масс	
9	Сводный план инженерных сетей	
10	План проездов, тротуаров, дорожек и площадок	
11	Конструкции дорожных одежд	
12	План озеленения	
13	План расположения малых архитектурных форм и переносных изделий	
14	Схема организации дорожного движения	
15	Схема устройства ограждения	

Условные обозначения:

- | | |
|--|--|
| <ul style="list-style-type: none"> - граница земельного участка - граница благоустройства - здания и сооружения (существ.) - автомобильный проезд, с асф.-бетонным покрытием - пешеходный тротуар (площадка), с покрытием из плитки - площадка для занятий физкультурой, с резиновым покрытием - площадка для игр в футбол, с покрытием из искусственного газона - площадка для приземления при прыжках в длину, с песчаным покрытием - бордюр, камень бортовой - лоток с решёткой - в числителе поз. элемента, в знаменателе - количество, в кв. м или в шт | <ul style="list-style-type: none"> - озеленение - площадка для полосы препятствий, с покрытием из улучшенного грунта - проектные горизонталы, с сечением по вертикали через 10 см - в числителе красная отметка верха покрытия, в знаменателе - чёрная (естественная отметка рельефа) - вытесненный грунт планировки - охранные зоны инженерных сетей - направление движения - ограждение индивид. - сети наружного освещения - дождеприёмный колодец RW с ливнёвыми сетями d110 мм, d200-500 мм - дренажная сеть, d200 мм |
|--|--|

Проектная документация разработана в соответствии с градостроительным планом земельного участка, заданием на проектирование, градостроительным регламентом, документами об использовании земельного участка для строительства, в том числе устанавливающими требования по обеспечению безопасной эксплуатации зданий, строений, сооружений и безопасного использования прилегающих к ним территорий, и с соблюдением технических условий.

Главный инженер проекта Каширин С.С. (Каширин С.С.)

Технико-экономические показатели

№ п/п	Наименование	В границах благоустройства		В границах земельного участка			Примечание
		в кв. м	в %	в кв. м	в %	Норма	
1	Площадь земельного участка	7 633.49	100	27 653	100	---	Техническое задание на проектирование
2	Площадь застройки	0	0	1 124.15	4.1	---	
3	Площадь покрытия	5 654.06	74.1	6 725.53	24.3	---	
4	Площадь озеленения	1 979.43	25.9	19 803.32	71.6	---	
5	K _{застройки}	0		0.1		---	
6	K _{плотности застройки}	0		0.1		---	

Ведомость жилых и общественных зданий, и сооружений

Поз.	Наименование или обозначение	Архитектурные решения			Пожарные параметры	
		Площадь, в м ²		Строительный объём, в м ³	Класс функц. пожарной опасности (степень огнестойкости)	Высота, в м
		Застройки	Общая			
<u>Здания</u>						
1	Школа №17	1 124.15				
<u>Сооружения</u>						
SA	Футбольно-легкоатлетическое спортивное ядро		3 558.14			
BA	Баскетбольная площадка		540.0			
VA	Волейбольная площадка		365.45			
OA	Полоса препятствий для дистанции 100 м		475.0			
R	Площадка для отдыха		50.0			
Rs1	Площадка с трибунами для зрителей на 80 мест		154.0			
Rs2	Площадка с трибунами для зрителей на 30 мест		159.60			
Rs3	Площадка с трибунами для зрителей на 20 мест		83.32			
T	Биотуалет					

28-2021-828П-ПЗУ

"Выполнение работ на благоустройство пришкольной территории с обустройством физкультурно-оздоровительной зоны" по адресу:
Амурская область, г. Благовещенск, ул. Чайковского, 175

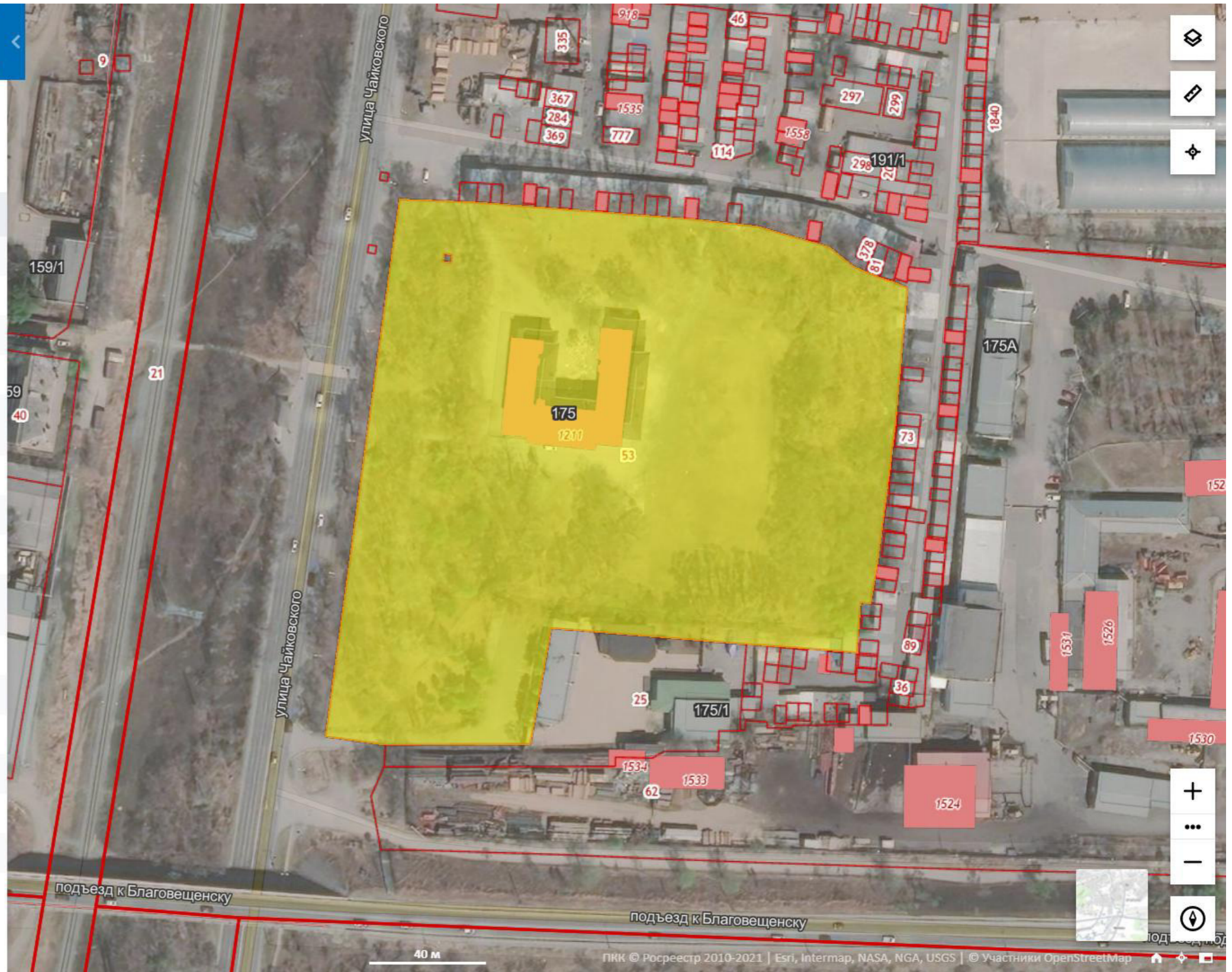
Изм.	К. уч.	Лист	Док.	Подпись	Дата	Стадия	Лист	Листов
ГИП		Каширин С.С.			01.22	П	1	
Проверил		Каширин А.С.			01.22			
Разраб.		Пушкин А.В.			01.22			
Н. контр.		Пирожков А.В.			01.22	Общие данные		ООО "КАДИ" ИНН 2801161116 СРО "БОП", № ГРО. СРО-П-042-05112009 РЕГ. № В РЕЕСТРЕ СРО: 1233 ОТ 29.11.16

Ситуационная схема существующего положения

Участки 28:1:210353:53

Земельный участок 28:01:210353:53
 Амурская область, г Благовещенск, ул Чайковского, д 175
 Для обслуживания и эксплуатации здания и сооружений школы
 План ЗУ → План КК → Создать участок ЖС →

Информация	Услуги
Тип:	Объект недвижимости
Вид:	Земельный участок
Кадастровый номер:	28:01:210353:53
Кадастровый квартал:	28:01:210353
Адрес:	Амурская область, г Благовещенск, ул Чайковского, д 175
Площадь уточненная:	27 653 кв. м
Статус:	Ранее учтенный
Категория земель:	Земли населённых пунктов
Разрешенное использование:	Для обслуживания и эксплуатации здания и сооружений школы
Форма собственности:	-
Кадастровая стоимость:	39 266 706,94 руб.
дата определения:	01.01.2020
дата утверждения:	-
дата внесения сведений:	26.01.2021
дата применения:	01.01.2021

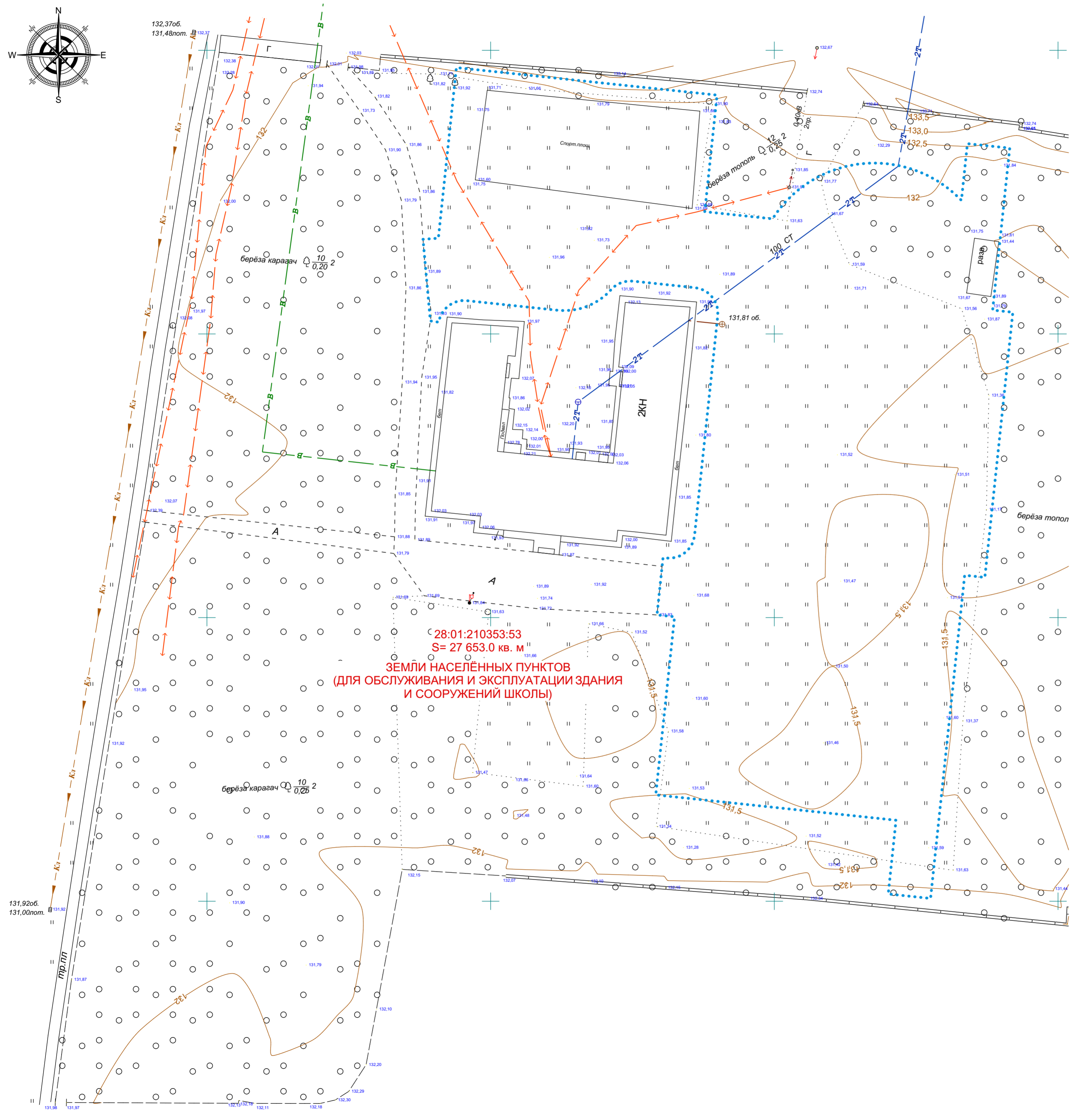
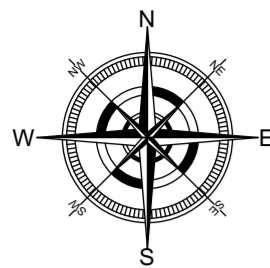


Согласовано:

Взам. инв. №	
Подпись и дата	
Инв. № подл.	

28-2021-828П-ПЗУ					
"Выполнение работ на благоустройство пришкольной территории с обустройством физкультурно-оздоровительной зоны" по адресу: Амурская область, г. Благовещенск, ул. Чайковского, 175					
Изм.	К. уч.	Лист	Док.	Подпись	Дата
ГИП		Каширин С.С.		<i>[Signature]</i>	01.22
Проверил		Каширин А.С.		<i>[Signature]</i>	01.22
Разраб.		Пушкин А.В.		<i>[Signature]</i>	01.22
Н. контр.		Пирожков А.В.		<i>[Signature]</i>	01.22
Ситуационная схема существующего положения				Стадия	Лист
				П	2
				Листов	
				ООО "КАДИ"	
				ИНН 2801161116 СРО "БОП", № ГРО. СРО-П-042-05112009 РЕГ. № В РЕЕСТРЕ СРО. 1233 ОТ 29.11.16	

Топографический план. М1/500



Условные обозначения:

- - - - - - граница благоустройства
- КН - здания и сооружения (существ.)
- контур здания (проектир.)

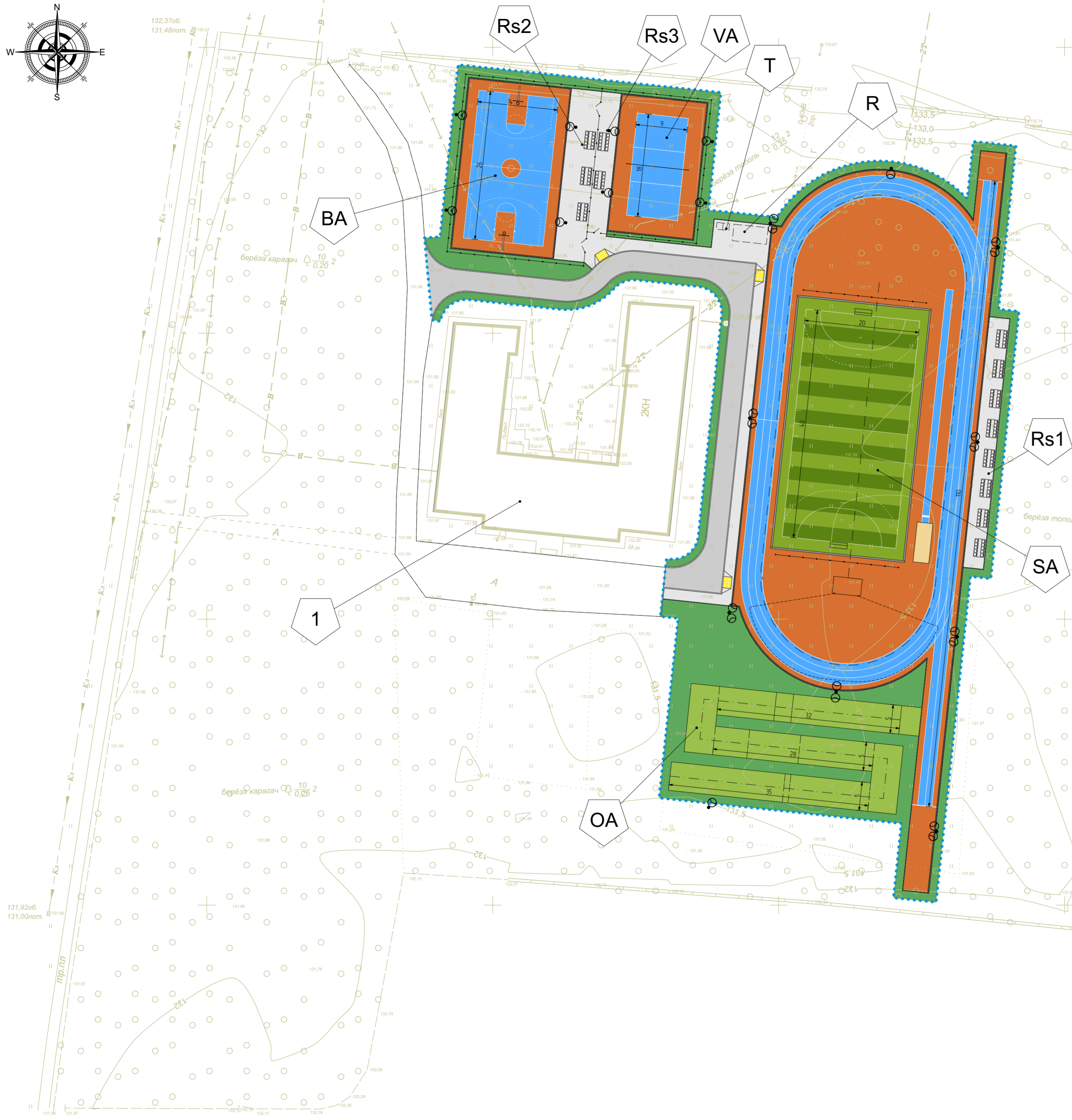
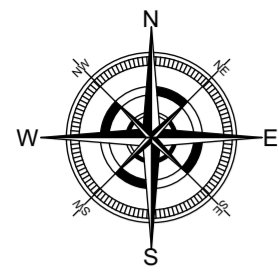
- Примечания:
- Топографический план выполнен на основании технического задания на проектирование
 - Система координат - местная. Система высот - Балтийская 77.
 - Площадь, в границах благоустройства - 7 633,49 кв. м.

Создано:	
Изм. № подл.	
Подпись и дата	
Взам. инв. №	

28-2021-828П-ПЗУ						
"Выполнение работ на благоустройство пришкольной территории с обустройством физкультурно-оздоровительной зоны" по адресу: Амурская область, г. Благовещенск, ул. Чайковского, 175						
Изм.	К. уч.	Лист	Док.	Подпись	Дата	
ГИП	Каширин С.С.			<i>[Signature]</i>	0122	
Проверил	Каширин А.С.			<i>[Signature]</i>	0122	
Разраб.	Лушкин А.В.			<i>[Signature]</i>	0122	
Н. контр.	Пирожков А.В.			<i>[Signature]</i>	0122	
Топографический план				Стация	Лист	Листов
Топографический план				П	3	1
ООО "КАДИ"				Формат А1		
ИНН 2801161116 СРО "СРО" № ГРОО СРО-П-042-0512009 РЕГ. № В РЕЕСТРЕ СРО 1233 ОТ 29.11.16						

Схема планировочной организации земельного участка. М1/500

Экспликация зданий и сооружений



№ поз.	Наименование	Примечание
Здания		
1	Школа №17	Существ., S= 1 124.15 кв. м
Сооружения		
SA	Футбольно-легкоатлетическое спортивное ядро (футбольное поле разм. 40x20 м, круговая беговая дорожка длиной 200 м, прямая беговая дорожка для дистанции до 110 м, место для прыжков в длину, место для прыжков в высоту, площадка Workout)	Проектир., A= 3 558.14 кв. м
BA	Баскетбольная площадка	Проектир., A= 540.0 кв. м
VA	Волейбольная площадка	Проектир., A= 365.45 кв. м
OA	Полоса препятствий для дистанции 100 м	Проектир., A= 475.0 кв. м
R	Площадка для отдыха	Проектир., A= 50.0 кв. м
Rs1	Площадка с трибунами для зрителей на 80 мест	Проектир., A= 154.0 кв. м
Rs2	Площадка с трибунами для зрителей на 30 мест	Проектир., A= 159.60 кв. м
Rs3	Площадка с трибунами для зрителей на 20 мест	Проектир., A= 83.32 кв. м
T	Биотуалет	Проектир.

Технико-экономические показатели

№ п/п	Наименование	В границах благоустройства		В границах земельного участка		Примечание
		в кв. м	в %	в кв. м	в %	
1	Площадь земельного участка	7 633.49	100	27 653	100	---
2	Площадь застройки	0	0	1 124.15	4.1	---
3	Площадь покрытия	5 654.06	74.1	6 725.53	24.3	Техническое задание на проектирование
4	Площадь озеленения	1 979.43	25.9	19 803.32	71.6	---
5	K _{застройки}	0		0.1		---
6	K _{плотности застройки}	0		0.1		---

Условные обозначения:

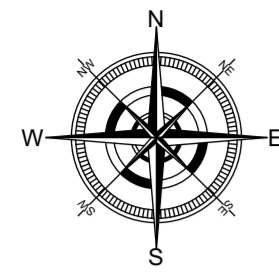
- граница благоустройства
- здания и сооружения (существ.)
- сооружения
- ограждение индивид.
- площадка для занятий физкультурой, с резиновым покрытием
- площадка для игр в футбол, с покрытием из искусственного газона
- площадка для приземления при прыжках в длину, с песчаным покрытием
- автомобильный проезд, с асф.-бетонным покрытием
- пешеходный тротуар (площадка), с покрытием из плитки
- бордюр, камень бортовой
- лоток с решёткой
- озеленение
- площадка для полосы препятствий, с покрытием из улучшенного грунта

Создано:	
Изм. № подл.	Взам. инв. №
Подпись и дата	Дата

28-2021-828П-ПЗУ			
"Выполнение работ на благоустройство пришкольной территории с обустройством физкультурно-оздоровительной зоны" по адресу: Амурская область, г. Благовещенск, ул. Чайковского, 175			
Изм.	К. уч.	Лист	Док. Подпись
ГИП	Каширин С.С.	0122	
Проверил	Каширин А.С.	0122	
Разраб.	Пушкин А.В.	0122	
Н. контр.	Пирожков А.В.	0122	
			Стация
			Лист
			Листов
Схема планировочной организации земельного участка			ООО "КАДИ"
			ИИН 2801161116 СРО "СРОП" № ГРОО СРО-П-042-0512009 РЕГ. № В РЕЕСТРЕ СРО. 1233 ОТ 29.11.16

Схема зданий и сооружений подлежащих сносу. М1/500

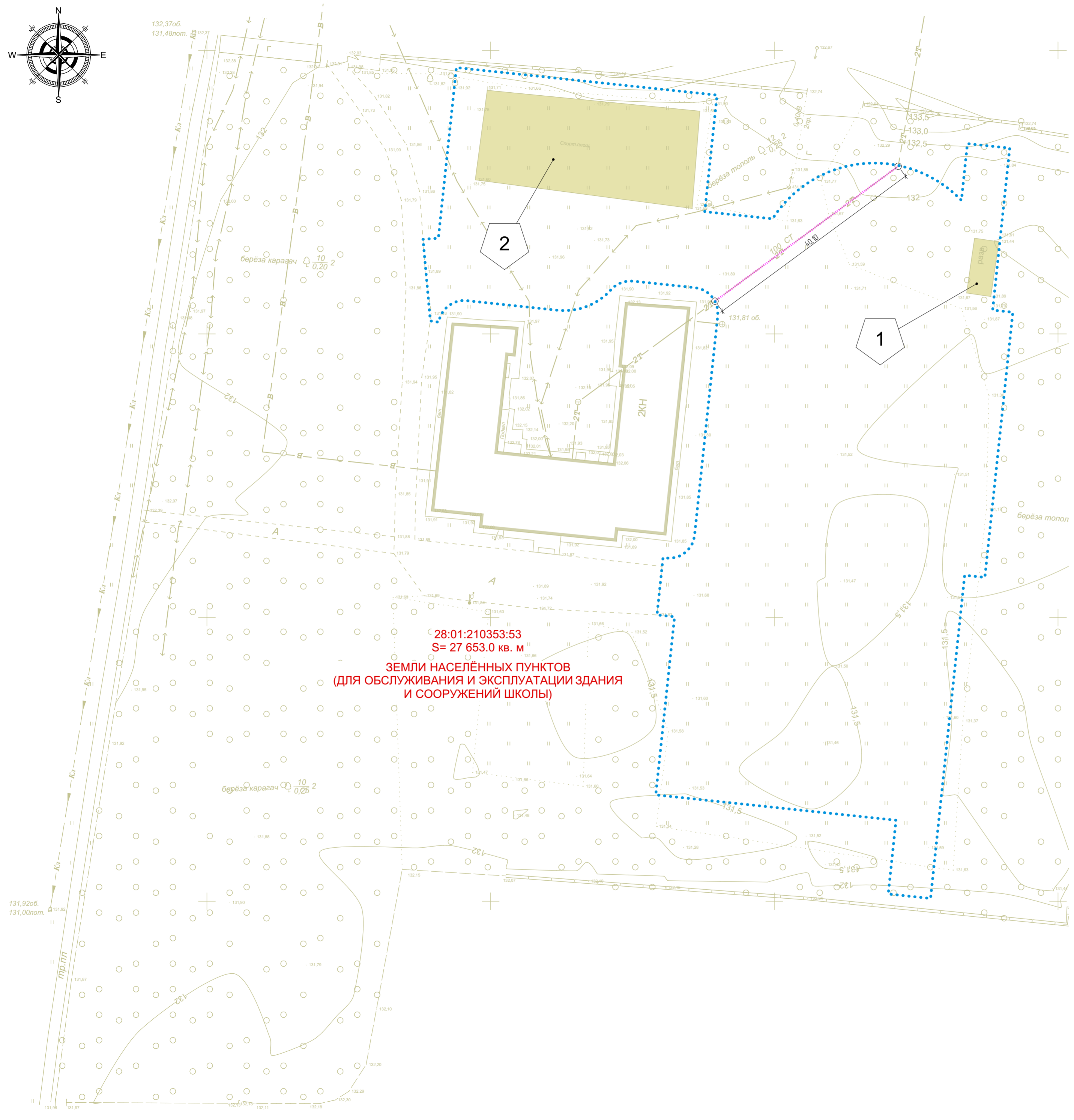
Экспликация зданий и сооружений



№ поз.	Наименование	Примечание
	Сооружения	
1	Развал	Снос, S= 42.19 кв. м
2	Спортивная площадка	Снос, A= 631.31 кв. м
3	Теплотрасса, фрагмент	Снос, L= 40.10 поз. м

Условные обозначения:

- - граница благоустройства
- КН - здания и сооружения (существ)
- КН - сооружения (снос)
- - теплотрасса (снос)



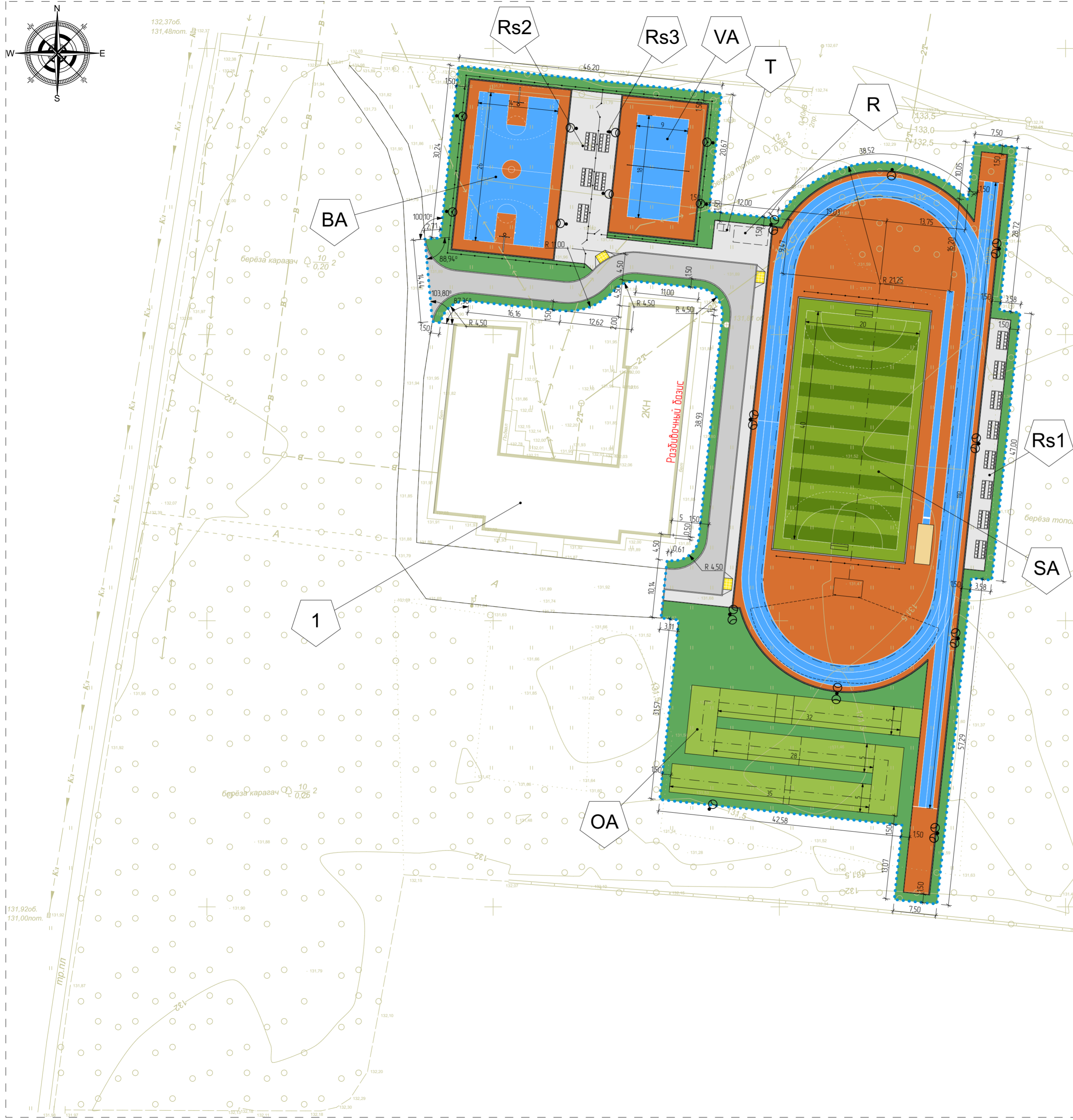
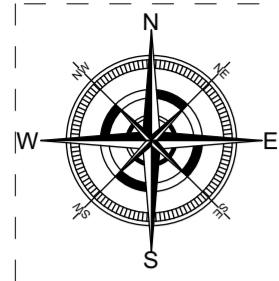
Примечания:
 1. Схема зданий и сооружений подлежащих сносу выполнена на основании технического задания на проектирование.
 2. Система координат – местная. Система высот – Балтийская 77.
 3. Площадь, в границах благоустройства – 7 633,49 кв. м.

Создано:	
Изм. № подл.	
Подпись и дата	
Взам. инв. №	

28-2021-828П-ПЗУ			
"Выполнение работ на благоустройство пришкольной территории с обустройством физкультурно-оздоровительной зоны" по адресу: Амурская область, г. Благовещенск, ул. Чайковского, 175			
Изм.	К. уч.	Лист	Док. Подпись Дата
ГИП	Каширин С.С.		0122
Проверил	Каширин А.С.		0122
Разраб.	Лушкин А.В.		0122
Н. контр.	Пирожков А.В.		0122
Схема зданий и сооружений подлежащих сносу			ООО "КАДИ" ИНН 2801161116 СРО "СРОП" № ГРОО СРО-01-042-0512009 РЕГ. № В РЕЕСТРЕ СРО: 1233 ОТ 29.11.16
Стадия	Лист	Листов	
П	5		

Разбивочный план. М1/500

Экспликация зданий и сооружений



№ поз.	Наименование	Примечание
	Здания	
1	Школа №17	Существ., S= 1 124.15 кв. м
	Сооружения	
SA	Футбольно-легкоатлетическое спортивное ядро (футбольное поле разм. 40x20 м, круговая беговая дорожка длиной 200 м, прямая беговая дорожка для дистанции до 110 м, место для прыжков в длину, место для прыжков в высоту, площадка Workout)	Проектир., A= 3 558.14 кв. м
BA	Баскетбольная площадка	Проектир., A= 540.0 кв. м
VA	Волейбольная площадка	Проектир., A= 365.45 кв. м
OA	Полоса препятствий для дистанции 100 м	Проектир., A= 475.0 кв. м
R	Площадка для отдыха	Проектир., A= 50.0 кв. м
Rs1	Площадка с трибунами для зрителей на 80 мест	Проектир., A= 154.0 кв. м
Rs2	Площадка с трибунами для зрителей на 30 мест	Проектир., A= 159.60 кв. м
Rs3	Площадка с трибунами для зрителей на 20 мест	Проектир., A= 83.32 кв. м
T	Биотуалет	Проектир.

Условные обозначения:

- - граница благоустройства
- здания и сооружения (существ.)
- сооружения
- ограждение индивид.
- площадка для занятий физкультурой, с резиновым покрытием
- площадка для игр в футбол, с покрытием из искусственного газона
- площадка для приземления при прыжках в длину, с песчаным покрытием
- автомобильный проезд, с асф.-бетонным покрытием
- пешеходный тротуар (площадка), с покрытием из плитки
- бордюр, камень бортовой
- лоток с решёткой
- озеленение
- площадка для полосы препятствий, с покрытием из улучшенного грунта

Создано:	
Изм. № подл.	
Подпись и дата	
Взам. инв. №	

28-2021-828П-ПЗУ			
"Выполнение работ на благоустройство пришкольной территории с обустройством физкультурно-оздоровительной зоны" по адресу: Амурская область, г. Благовещенск, ул. Чайковского, 175			
Изм.	К. уч.	Лист	Док.
ГИП	Каширин С.С.	0122	0122
Проверил	Каширин А.С.	0122	0122
Разраб.	Лушкин А.В.	0122	0122
Н. контр.	Пирожков А.В.	0122	0122
			Стадия
			Лист
			Листов
Разбивочный план			ООО "КАДИ"
			ИНН 2801161116 СРО "СОП" № ГРОО СРО-П-042-0512009 РЕГ. № В РЕЕСТРЕ СРО. 1233 ОТ 29.11.16

План организации рельефа. М1/500

Экспликация зданий и сооружений

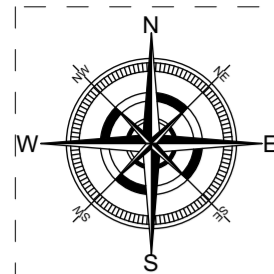
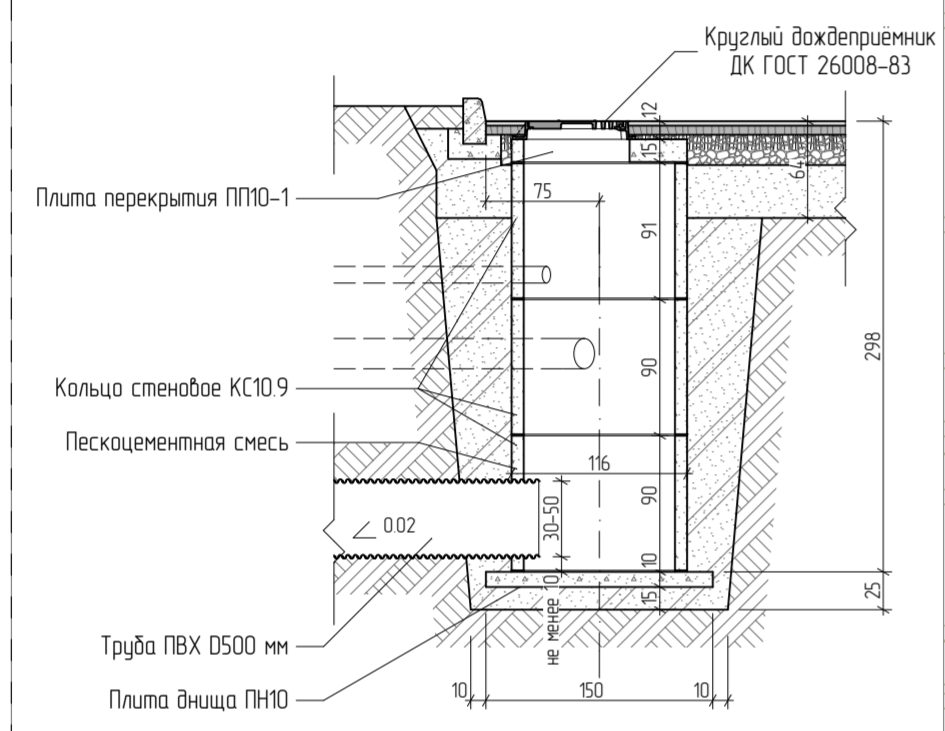


Схема устройства дождеприёмного колодца RW



№ поз.	Наименование	Примечание
Здания		
1	Школа №17	Существ., S= 1 124.15 кв. м
Сооружения		
SA	Футбольно-легкоатлетическое спортивное ядро (футбольное поле разм. 40х20 м, круговая беговая дорожка длиной 200 м, прямая беговая дорожка для дистанции до 110 м, место для прыжков в длину, место для прыжков в высоту, площадка Workout)	Проектир., A= 3 558.14 кв. м
BA	Баскетбольная площадка	Проектир., A= 540.0 кв. м
VA	Волейбольная площадка	Проектир., A= 365.45 кв. м
OA	Полоса препятствий для дистанции 100 м	Проектир., A= 475.0 кв. м
R	Площадка для отдыха	Проектир., A= 50.0 кв. м
Rs1	Площадка с трибунами для зрителей на 80 мест	Проектир., A= 154.0 кв. м
Rs2	Площадка с трибунами для зрителей на 30 мест	Проектир., A= 159.60 кв. м
Rs3	Площадка с трибунами для зрителей на 20 мест	Проектир., A= 83.32 кв. м
T	Биотуалет	Проектир.

Ведомость водоотводных сооружений

Вид сооружения	№ поз. сооружения	Длина (шир.), м	Кол-во шт	Тип укрепления или конструкция	Примечание
Лоток	1	455.95 (0.14)	1	Дренажные лотки BetaMax Basic /В-10.14.13-Б и BetaMax Basic /В-10.14.13-БВ (с вертикальным выпуском d110 мм) с решёткой водоприёмной Basic РВ-10.14.100-К-шт.-ст.-оц (окраска RAL 2010 Signal Orange)	www.standaripark.ru Устр-во по внешнему периметру сооруж. поз. SA, BA и VA
Лоток	2	136.08 (0.26)	1	Лотки водоотводные BetaMax Drive /В-20.26.31-Б-3 и BetaMax Drive /В-20.26.31-БВ-3 (с вертикальным выпуском d200 мм) бетонный с решёткой Drive РВ-20.25.50-цель-ВЧ кл. С (окраска RAL 2010 Signal Orange)	www.standaripark.ru Устр-во по внешнему периметру футбольного поля
Колодец	RW1- RW11	d116	11	Дождеприёмный колодец, железобетонный, d= 1 000 мм по сер. 3.900.1-14 с круглым чугунным дождеприёмником типа ДК ГОСТ 26008-83	Насосная станция в колодце RW1
Труба	--	68.34	1	ПВХ типа КОРСИС SN8, гофриров., d= 110 мм	www.polyplastic.ru
Труба	--	73.83	1	ПВХ типа КОРСИС SN8, гофриров., d= 200 мм	www.polyplastic.ru
Труба	--	28.15	1	ПВХ типа КОРСИС ПР0 SN16, гофриров., d= 300 мм	www.polyplastic.ru
Труба	--	172.82	1	ПВХ типа КОРСИС ПР0 SN16, гофриров., d= 400 мм	www.polyplastic.ru
Труба	--	160.74	1	ПВХ типа КОРСИС ПР0 SN16, гофриров., d= 500 мм	www.polyplastic.ru
Дренаж	--	130.40	1	ПВХ типа КОРСИС ПЕРФОКОР, гофриров., d= 200 мм	www.polyplastic.ru

Условные обозначения:

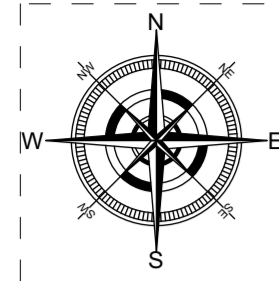
- граница благоустройства
- здания и сооружения (существ.)
- сооружения
- ограждение индивид
- площадка для занятий физкультурой, с резиновым покрытием
- площадка для игр в футбол, с покрытием из искусственного газона
- площадка для приземления при прыжках в длину, с песчаным покрытием
- проектные горизонталы, с сечением по вертикали через 10 см
- в числителе красная отметка верха покрытия, в знаменателе - чёрная (естественная отметка рельефа)
- автомобильный проезд, с асф.-бетонным покрытием
- пешеходный тротуар (площадка), с покрытием из плитки
- бордюр, камень бортового
- лоток с решёткой
- озеленение
- площадка для полосы препятствий, с покрытием из улучшенного грунта
- дождеприёмный колодец RW с лифневыми сетями d110 мм, d200-500 мм
- дренажная сеть, d200 мм
- в числителе поз. элемента, в знаменателе - количество, в п. м или в шт

28-2021-828П-ПЗУ				
"Выполнение работ на благоустройство пришкольной территории с обустройством физкультурно-оздоровительной зоны" по адресу: Амурская область, г. Благовещенск, ул. Чайковского, 175				
Изм.	К. уч.	Лист	Док.	Подпись
ГИП	Каширин С.С.	0122		
Проверил	Каширин А.С.	0122		
Разраб.	Лушкин А.В.	0122		
Н. контр.	Пирожков А.В.	0122		
План организации рельефа			ООО "КАДИ"	
			ИИН 2801161116 СРО "СРОП" № ГРОС СРО-П-042-0512009 РЕГ. № В РЕЕСТРЕ СРО 1233 ОТ 29.11.16	

Создано: _____
Взам. инв. № _____
Подпись и дата _____
Инв. № подл. _____

План земельных масс. М1/500

Ведомость объемов земельных масс



Наименование грунта	Количество, в куб. м		Примечание
	Насыпь (+)	Выемка (-)	
Планировка территории	1 061	185	
1. Срезка плодородного слоя грунта толщ 30 см, всего, из них потом:		2 277	
а) используемый для озеленения территории, без уплотнения	594		
б) избыток плодородного грунта (грунт непригодный для устройства насыпи оснований зданий и сооружений, земляного полотна автодорог, и подлежащий удалению с территории (почвенно-растительный слой)	1 683		
2. Вытесненный грунт при устройстве подземных частей зданий		--	
3. Вытесненный грунт при устройстве земляного полотна автодорог		1 807	
4. Вытесненный грунт, всего, в том числе при устройстве:		116	
а) подземных частей ограждения		14	
б) подземных сетей		1	
в) водоотводных сооружений		101	
5. Вытесненный грунт при устройстве земляного полотна озеленения		1 231	
6. Насыпной грунт, всего, в том числе при устройстве:	0		
а) земляного полотна автодорог	0		
б) земляного полотна озеленения	0		
в) высоких полов здания	--		
г) обвалования здания по периметру	--		
7. Избыток грунта (грунт подлежащий удалению с территории), всего, в том числе при устройстве:		3 154	
а) земляного полотна	1 471		
б) плодородный грунт, используемый для озеленения	1 683		
8. Устройство откосов насыпей (каменные материалы подлежащие завозу на территорию, фракции 10-70 мм)			--
9. Итого перерабатываемого грунта	5 431	5 431	

Условные обозначения:

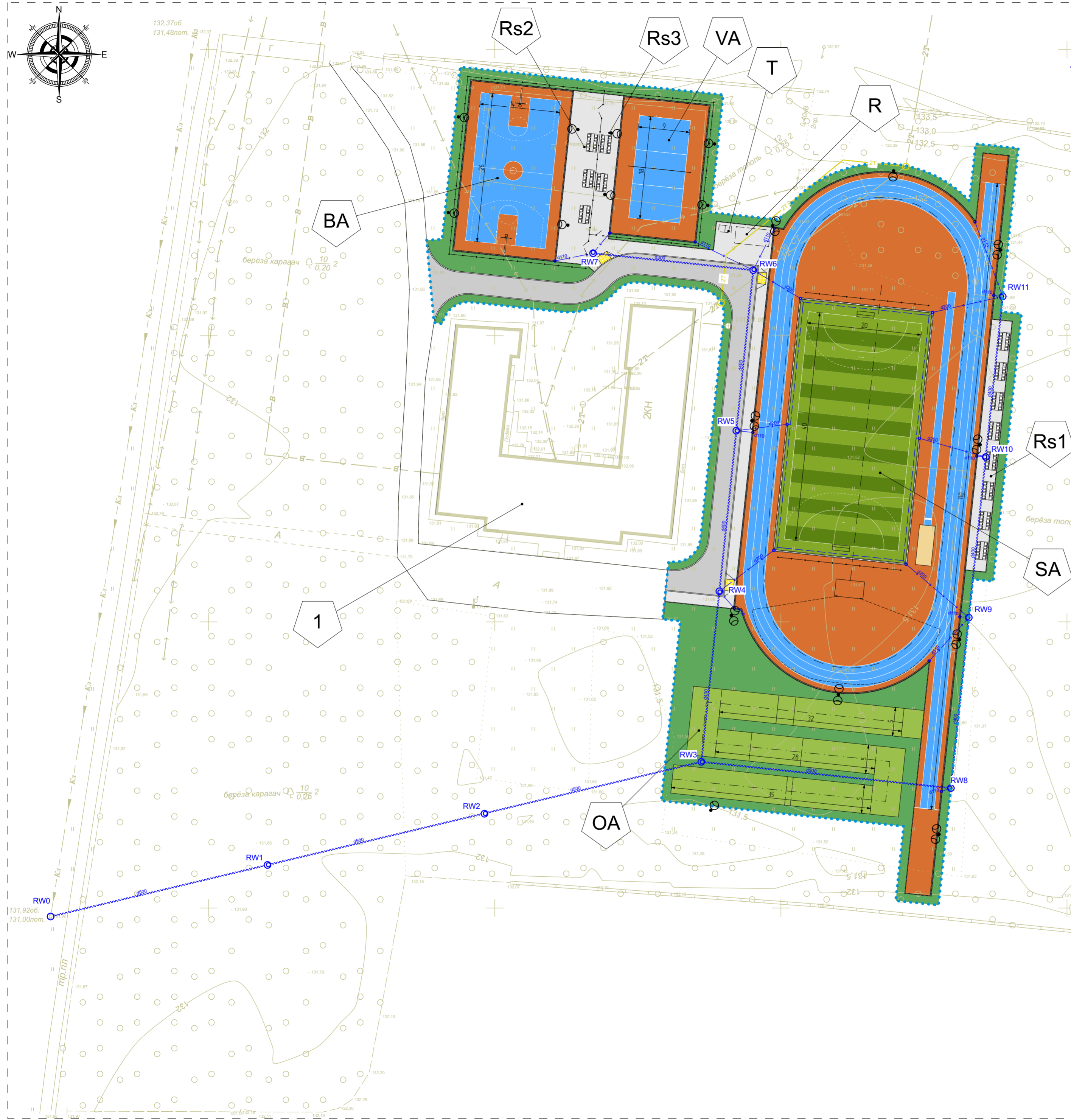
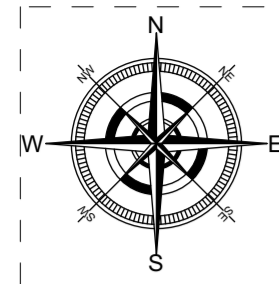
- - граница благоустройства
- - автомобильный проезд, с асф.-бетонным покрытием
- КН - здания и сооружения (существ.)
- - пешеходный тротуар (площадка), с покрытием из плитки
- - сооружения
- - бордюр, камень бортового
- - ограждение индивид
- - лоток с решёткой
- - площадка для занятий физкультурой, с резиновым покрытием
- - озеленение
- - площадка для игр в футбол, с покрытием из искусственного газона
- - площадка для полосы препятствий, с покрытием из улучшенного грунта
- - площадка для приземления при прыжках в длину, с песчаным покрытием
- - вытесненный грунт планировки

Создано:	
Изм. № подл.	
Подпись и дата	
Взам. инв. №	

28-2021-828П-ПЗУ			
"Выполнение работ на благоустройство пришкольной территории с обустройством физкультурно-оздоровительной зоны" по адресу: Амурская область, г. Благовещенск, ул. Чайковского, 175			
Изм.	К. уч.	Лист	Док. Подпись Дата
ГИП	Каширин С.С.	0122	<i>[Подпись]</i> 0122
Проверил	Каширин А.С.	0122	<i>[Подпись]</i> 0122
Разработчик	Лушкин А.В.	0122	<i>[Подпись]</i> 0122
Н. контр.	Пирожков А.В.	0122	<i>[Подпись]</i> 0122
План земельных масс		П	8
ООО "КАДИ"		ИИН 2801161116 СРО "СРОП" № ГРОО СРО-П-042-0512009 РЕГ. № В РЕЕСТРЕ СРО. 1233 ОТ 29.11.16	

Сводный план инженерных сетей. М1/500

Экспликация зданий и сооружений



№ поз.	Наименование	Примечание
Здания		
1	Школа №17	Существ., S= 1 124.15 кв. м
Сооружения		
SA	Футбольно-легкоатлетическое спортивное ядро (футбольное поле разм. 40x20 м, круговая беговая дорожка длиной 200 м, прямая беговая дорожка для дистанции до 110 м, место для прыжков в длину, место для прыжков в высоту, площадка Workout)	Проектир., A= 3 558.14 кв. м
BA	Баскетбольная площадка	Проектир., A= 540.0 кв. м
VA	Волейбольная площадка	Проектир., A= 365.45 кв. м
OA	Полоса препятствий для дистанции 100 м	Проектир., A= 475.0 кв. м
R	Площадка для отдыха	Проектир., A= 50.0 кв. м
Rs1	Площадка с трибунами для зрителей на 80 мест	Проектир., A= 154.0 кв. м
Rs2	Площадка с трибунами для зрителей на 30 мест	Проектир., A= 159.60 кв. м
Rs3	Площадка с трибунами для зрителей на 20 мест	Проектир., A= 83.32 кв. м
T	Биотуалет	Проектир.

Условные обозначения:

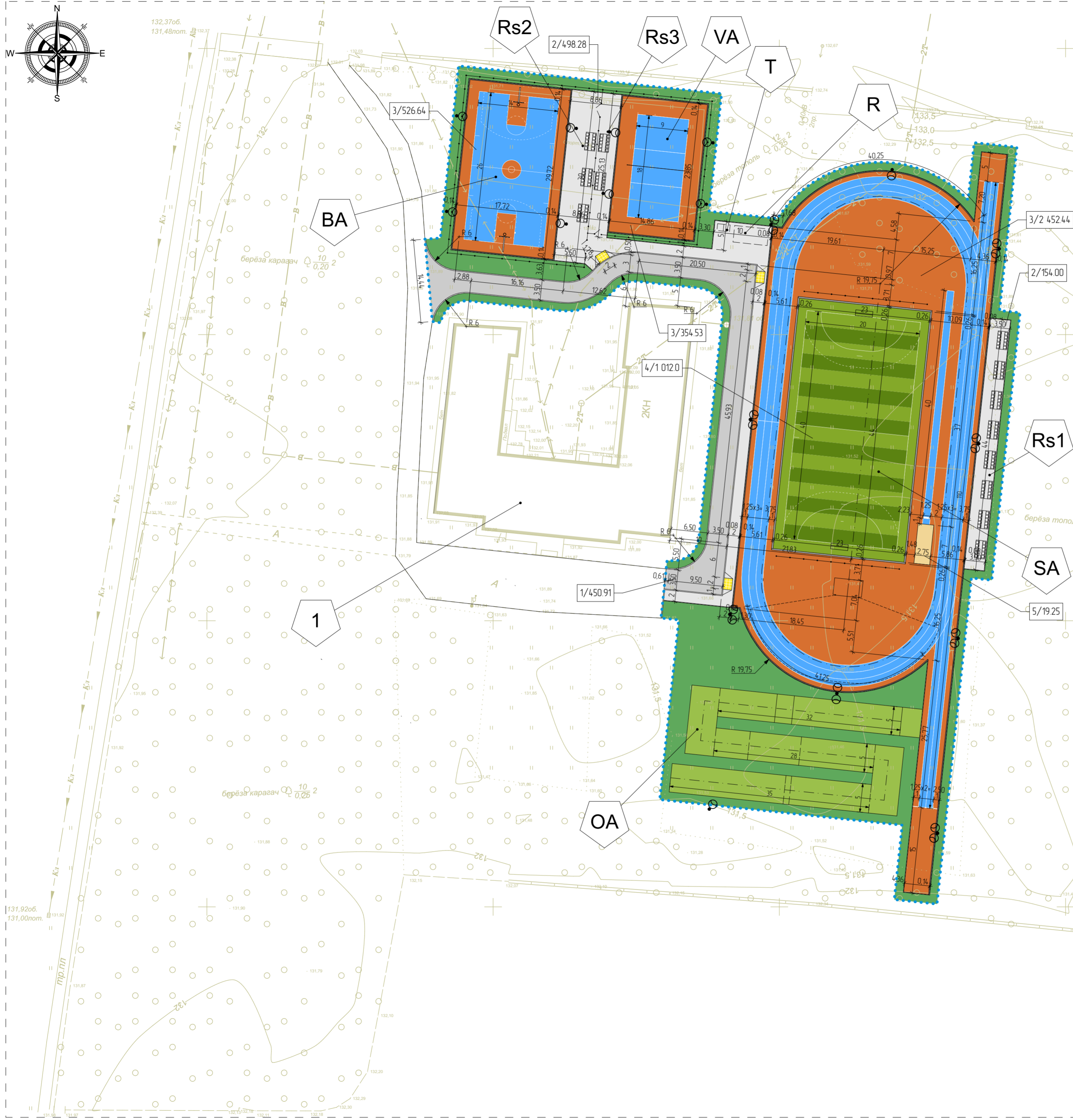
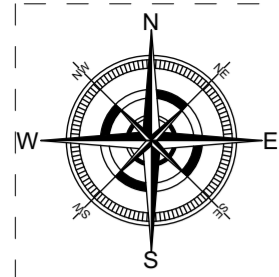
- - граница благоустройства
- здания и сооружения (существ.)
- сооружения
- ограждение индивид.
- площадка для занятий физкультурой, с резиновым покрытием
- площадка для игр в футбол, с покрытием из искусственного газона
- площадка для приземления при прыжках в длину, с песчаным покрытием
- охранные зоны инженерных сетей
- - - - тепловая сеть
- автомобильный проезд, с асф.-бетонным покрытием
- пешеходный тротуар (площадка), с покрытием из плитки
- бордюр, камень бортового
- лоток с решёткой
- озеленение
- площадка для полосы препятствий, с покрытием из улучшенного грунта
- - дождеприёмный колодец RW с лифнёвыми сетями d110 мм, d200 мм и d500 мм
- - - - дренажная сеть, d200 мм
- - сети наружного освещения

Создано:	
Изм. № подл.	
Взам. инв. №	
Подпись и дата	

28-2021-828П-ПЗУ					
"Выполнение работ на благоустройство пришкольной территории с обустройством физкультурно-оздоровительной зоны" по адресу: Амурская область, г. Благовещенск, ул. Чайковского, 175					
Изм.	К. уч.	Лист	Док.	Подпись	Дата
Проверил	Каширин А.С.	0122		<i>[Signature]</i>	0122
Разработчик	Лушкин А.В.	0122		<i>[Signature]</i>	0122
Н. контр.	Пирожков А.В.	0122		<i>[Signature]</i>	0122
Сводный план инженерных сетей			Лист	Листов	
			П	9	
ООО "КАДИ"					
ИНН 2801161116 СРО "СОП" № ГРОО СРО-01-042-0512009 РЕГ. № В РЕЕСТРЕ СРО. 1233 ОТ 29.11.16					

План проездов, тротуаров, дорожек и площадок. М1/500

Экспликация зданий и сооружений



№ поз.	Наименование	Примечание
Здания		
1	Школа №17	Существ., S= 1 124.15 кв. м
Сооружения		
SA	Футбольно-легкоатлетическое спортивное ядро (футбольное поле разм. 40x20 м, круговая беговая дорожка длиной 200 м, прямая беговая дорожка для дистанции до 110 м, место для прыжков в длину, место для прыжков в высоту, площадка Workout)	Проектир., A= 3 558.14 кв. м
BA	Баскетбольная площадка	Проектир., A= 540.0 кв. м
VA	Волейбольная площадка	Проектир., A= 365.45 кв. м
OA	Полоса препятствий для дистанции 100 м	Проектир., A= 475.0 кв. м
R	Площадка для отдыха	Проектир., A= 50.0 кв. м
Rs1	Площадка с трибунами для зрителей на 80 мест	Проектир., A= 154.0 кв. м
Rs2	Площадка с трибунами для зрителей на 30 мест	Проектир., A= 159.60 кв. м
Rs3	Площадка с трибунами для зрителей на 20 мест	Проектир., A= 83.32 кв. м
T	Биотуалет	Проектир.

Ведомость тротуаров, дорожек и площадок

Поз.	Наименование	Тип	Площадь покрытия, в кв. м	Примечание
1	Автомобильный проезд, с асф.-бетонным покрытием		450.91	
2	Пешеходная площадка, с покрытием из друшчатки		652.28	
3	Площадка для занятий физкультурой, с резиновым покрытием		3 333.60	
4	Площадка для игр в футбол, с покрытием из искусств. газона		1 012.0	
5	Площадка для приземл. при прыжках в длину, с песч. покрытием		19.25	
6	Камень бортовой типа БР 100.20.8 ГОСТ 6665-91, поз. м.			L _{борта} = 633 п.м
7	Камень бортовой типа БР 100.30.15 ГОСТ 6665-91, поз. м.			L _{борта} = 246 п.м
8	Тактильная плитка, разм. 500x500 мм			A= 9.0 кв. м

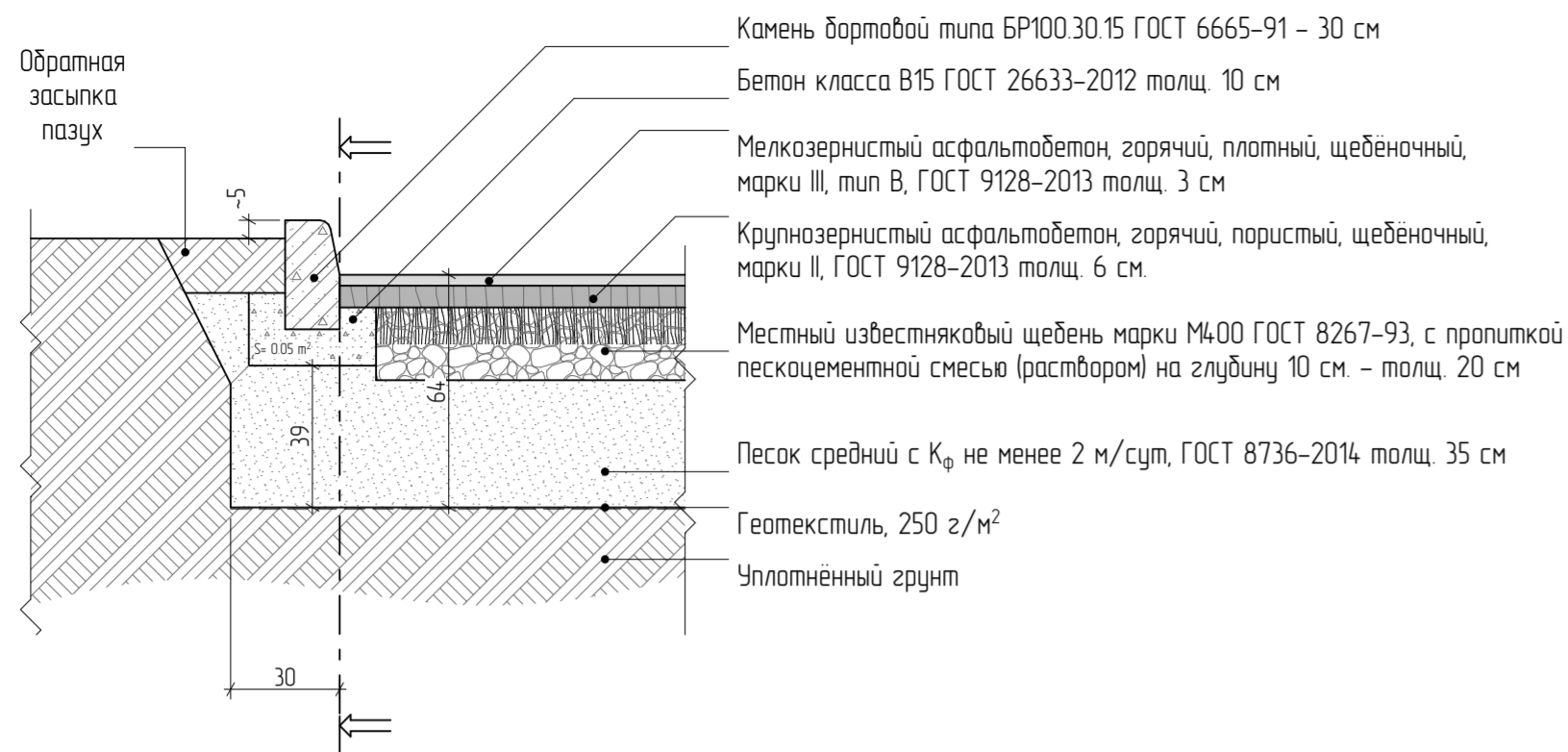
Условные обозначения:

- граница благоустройства
- здания и сооружения (существ.)
- сооружения
- ограждение индивид.
- площадка для занятий физкультурой, с резиновым покрытием
- площадка для игр в футбол, с покрытием из искусственного газона
- площадка для приземления при прыжках в длину, с песчаным покрытием
- автомобильный проезд, с асф.-бетонным покрытием
- пешеходный тротуар (площадка), с покрытием из плитки
- бордюр, камень бортовой
- лоток с решёткой
- озеленение
- площадка для полосы препятствий, с покрытием из улучшенного грунта
- 5/19.25 - в числителе поз. элемента, в знаменателе - количество, в кв. м или в шт

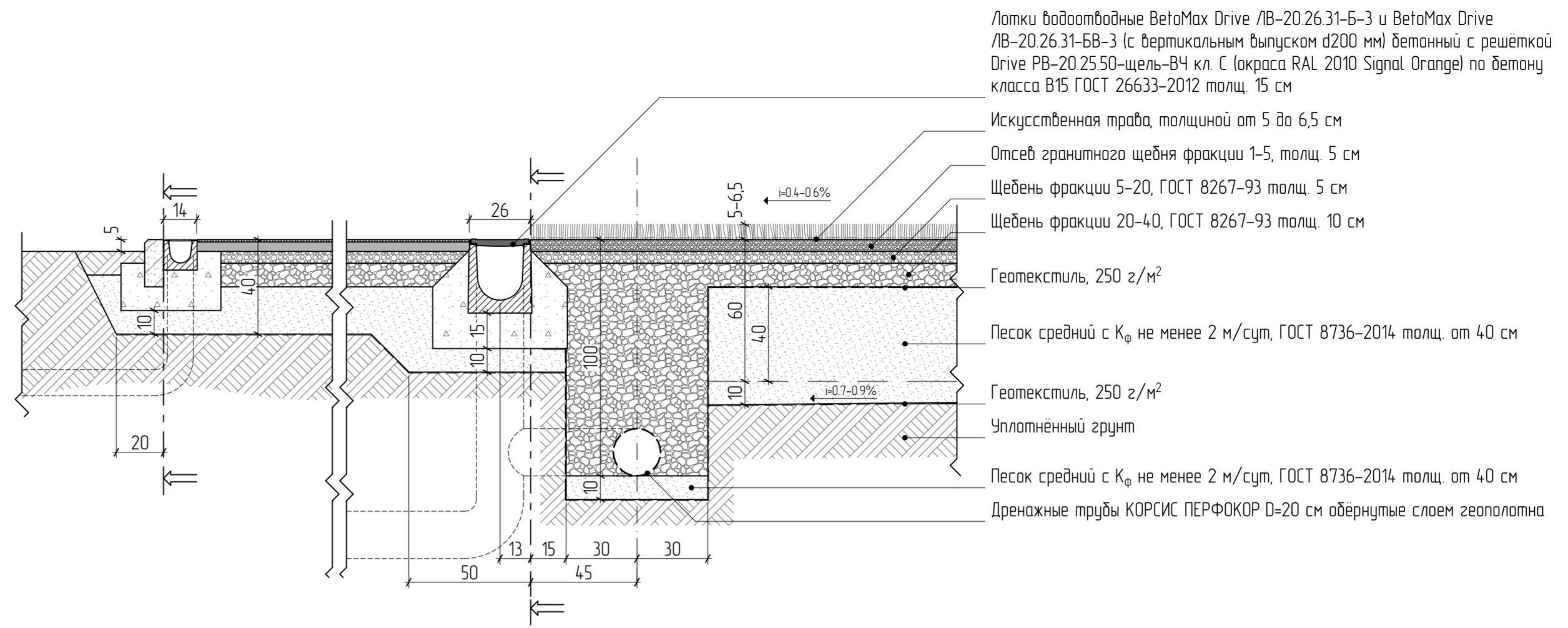
Создано: _____
Взам. инв. № _____
Подпись и дата _____
Инв. № подл. _____

28-2021-828П-ПЗУ			
"Выполнение работ на благоустройство пришкольной территории с обустройством физкультурно-оздоровительной зоны" по адресу: Амурская область, г. Благовещенск, ул. Чайковского, 175			
Изм.	К. уч.	Лист	Док. Подпись Дата
ГИП	Каширин С.С.	0122	
Проверил	Каширин А.С.	0122	
Разраб.	Лушкин А.В.	0122	
Н. контр.	Пирожков А.В.	0122	
			Стация Лист Листов
			П 10
План проездов, тротуаров, дорожек и площадок			ООО "КАДИ" ИНН 2801161116 СРО "СОП" № ГРОО СРО-01-042-0512009 РЕГ. № В РЕЕСТРЕ СРО. 1233 ОТ 29.11.16

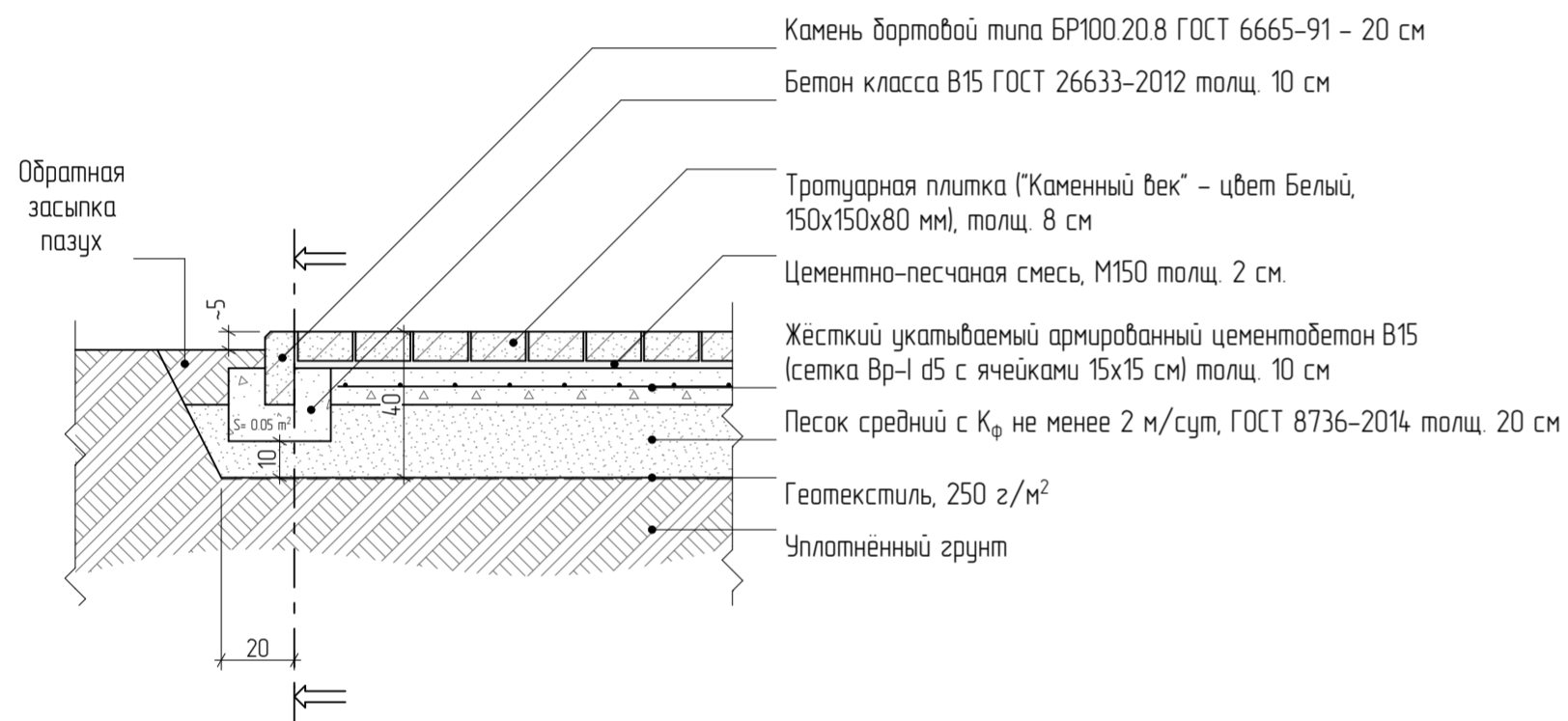
Сечение автомобильного проезда



Сечение футбольного поля



Сечение пешеходного тротуара



Сечение площадки из улучшенного грунта

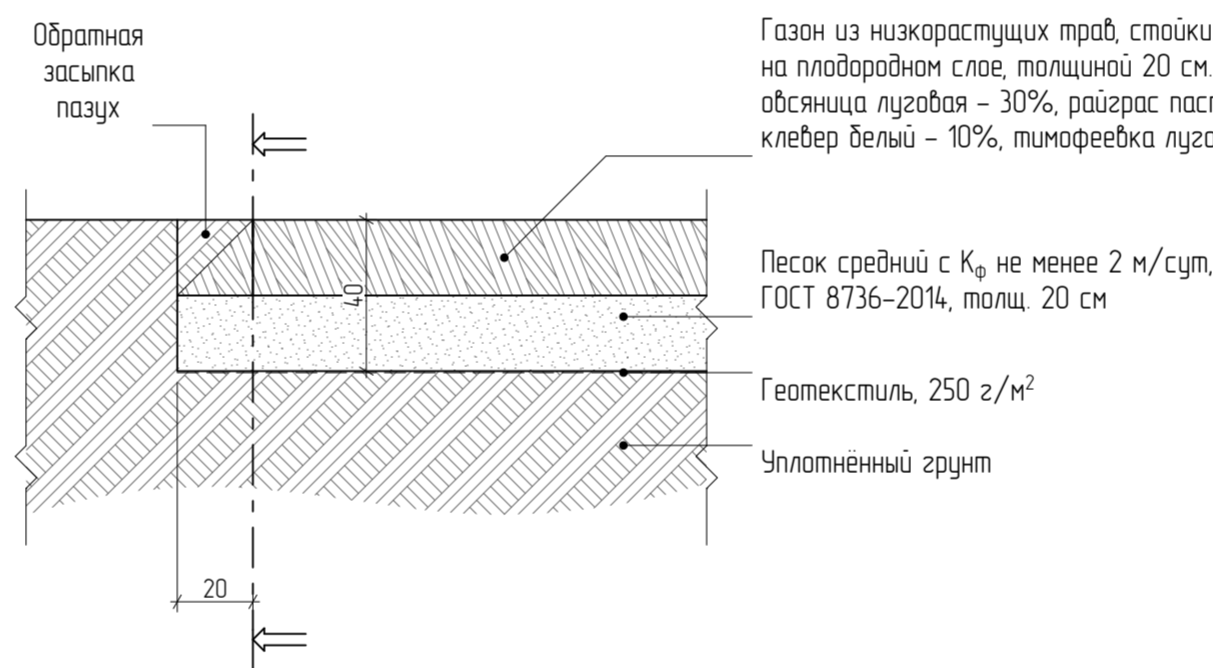
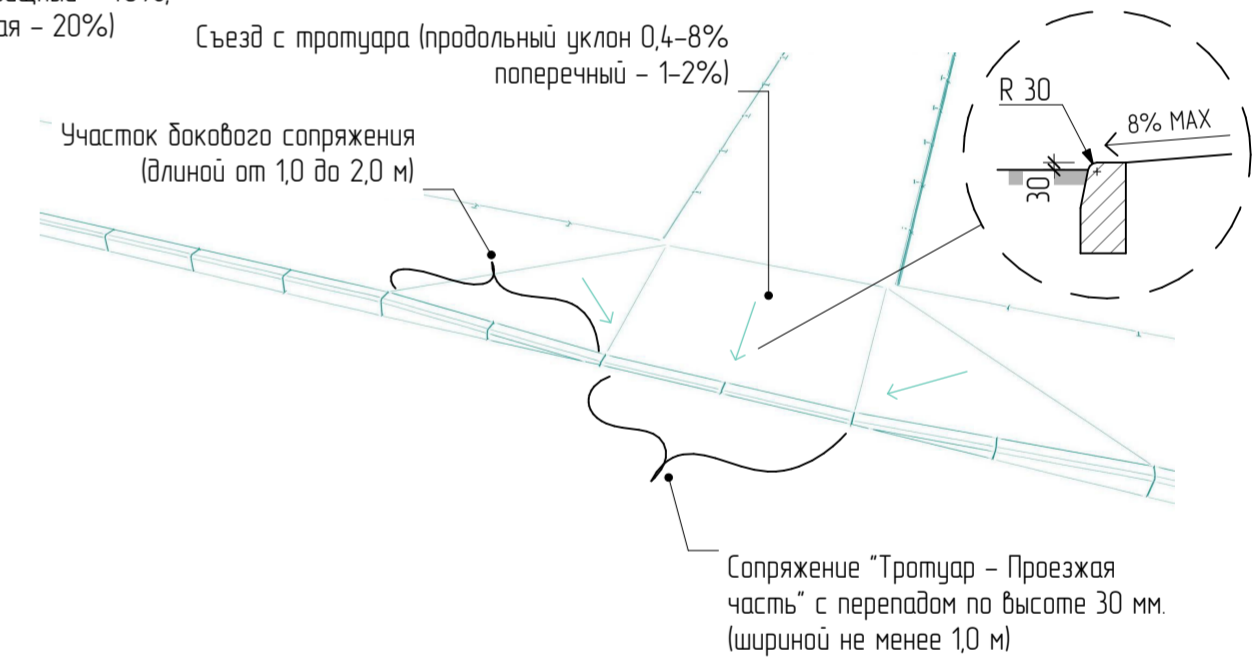
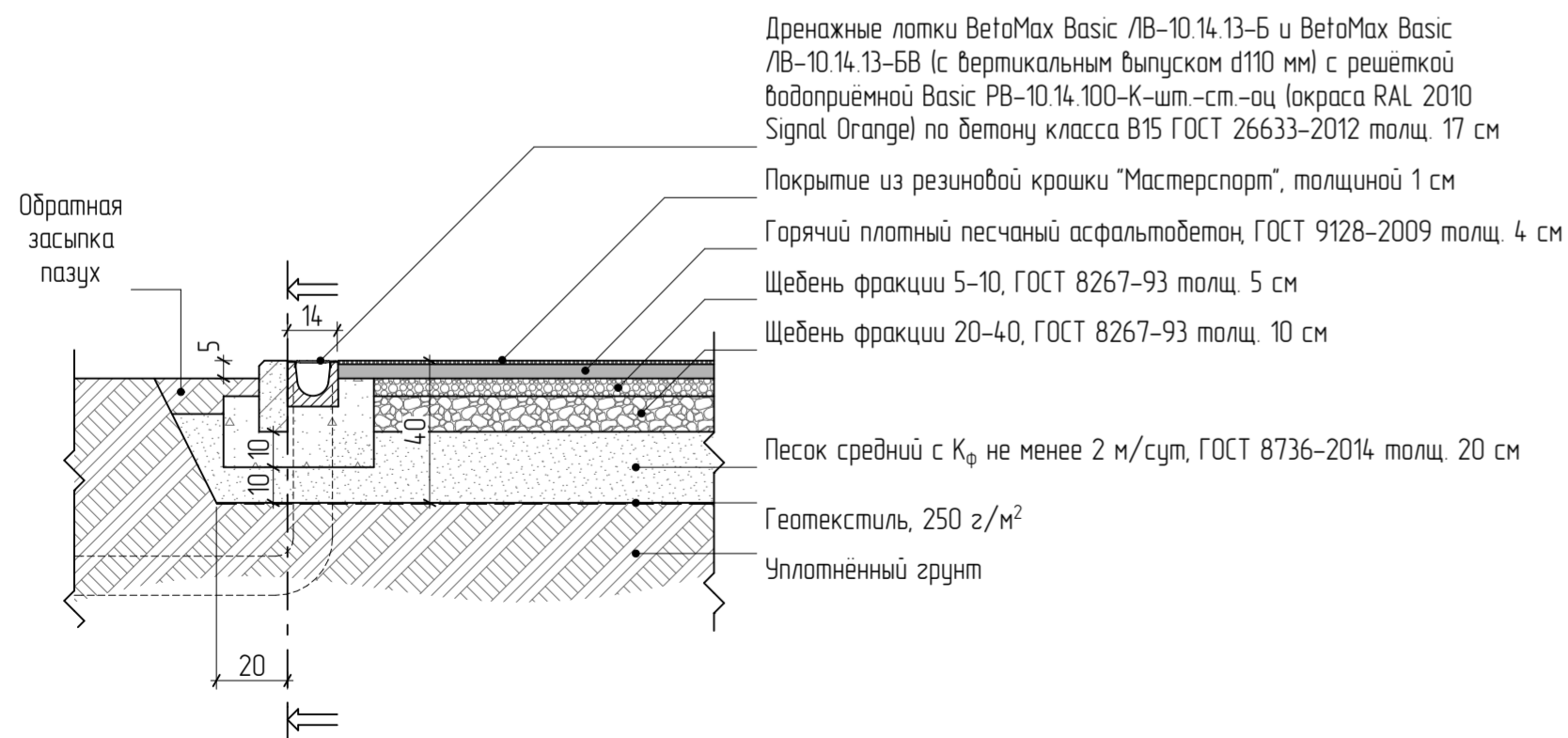


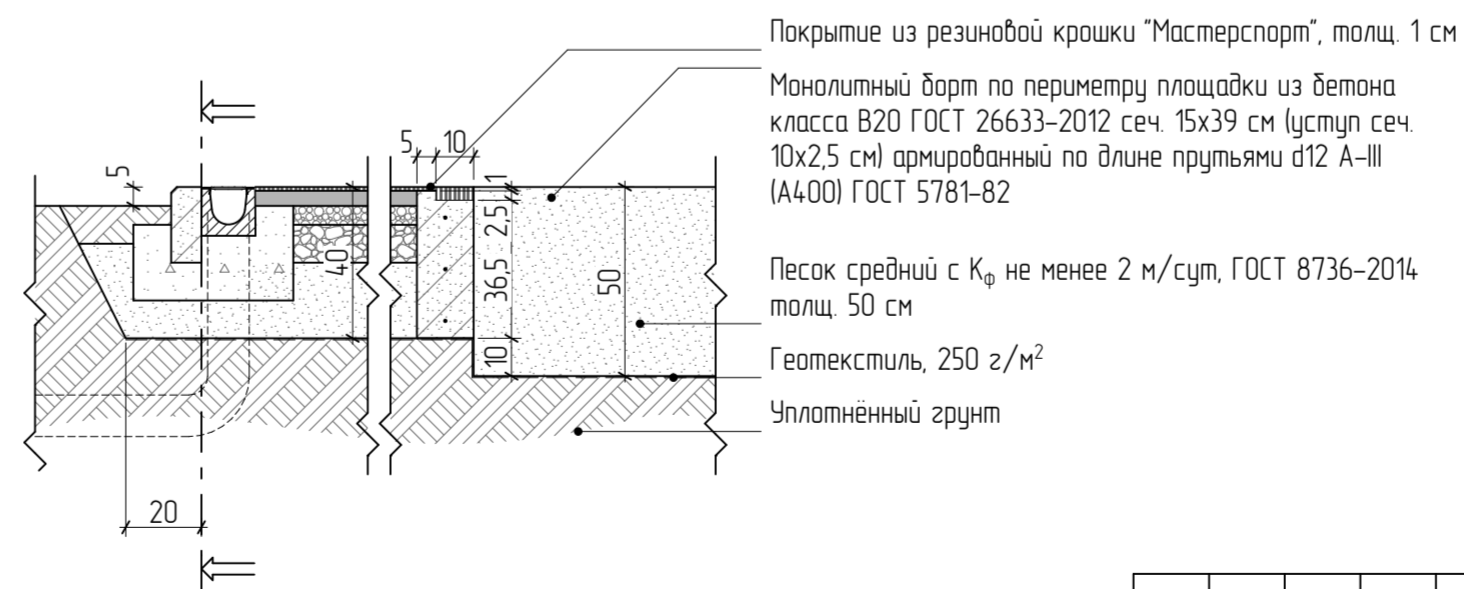
Схема сопряжения пешеходного тротуара с проездом



Сечение площадки для занятия физкультурой



Сечение площадки для приземления при прыжках в длину

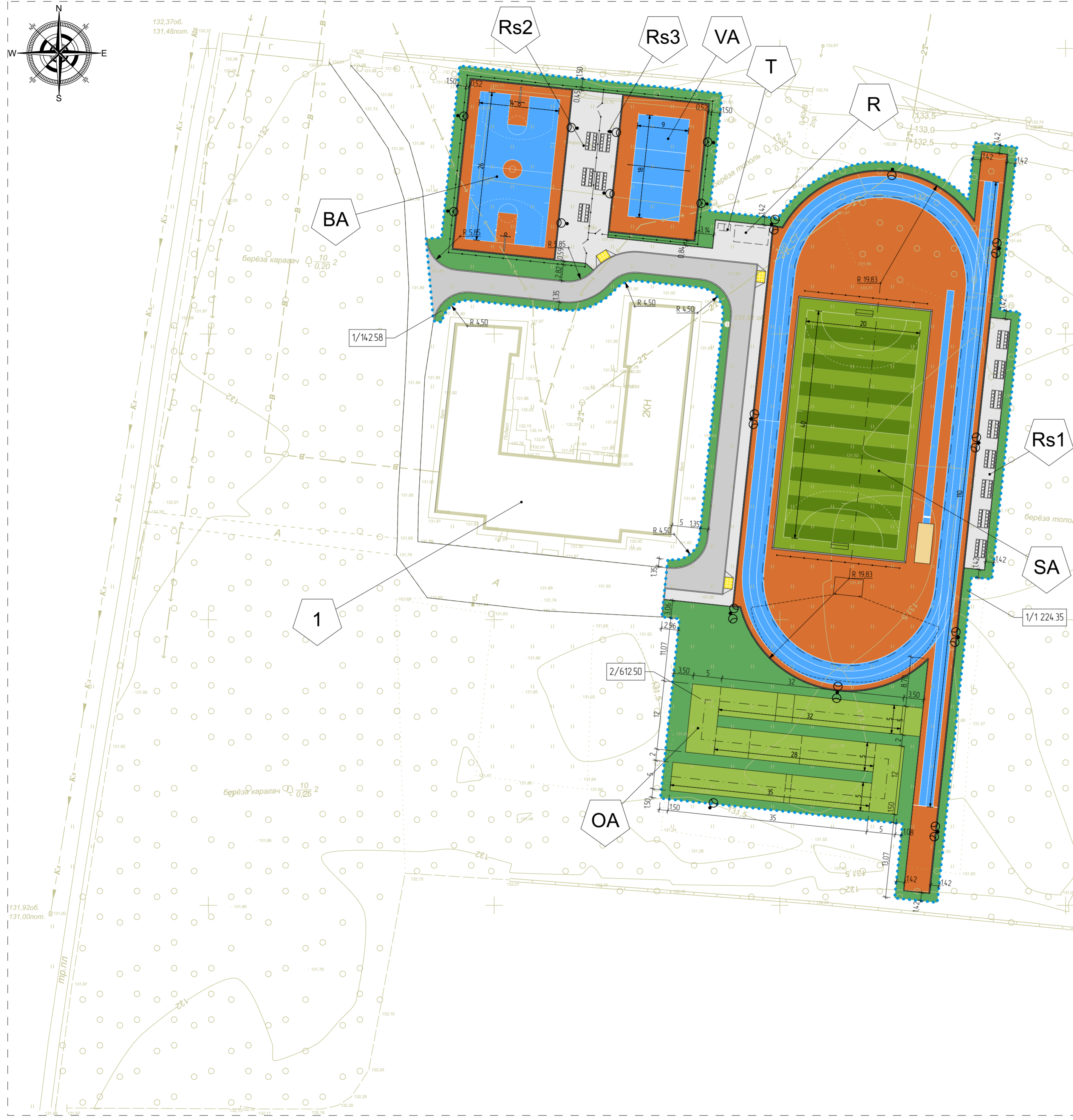
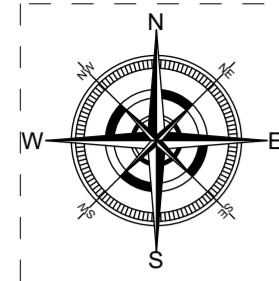


Создано:	
Вам инв. №	
Подпись и дата	
Инв. № подл.	

28-2021-828П-ПЗУ			
"Выполнение работ на благоустройство пришкольной территории с обустройством физкультурно-оздоровительной зоны" по адресу: Амурская область, г. Благовещенск, ул. Чайковского, 175			
Изм.	К. уч.	Лист	Док. Подпись Дата
		Каширин С.С.	0122
Проверил	Каширин А.С.		0122
Разработчик	Лушкин А.В.		0122
Н. контр.	Пирожков А.В.		0122
Конструкции дорожных одежд		ООО "КАДИ"	
		ИНН 2801161116 СРО "СОП" № ГРОО СРО-П-042-0512009 РЕГ. № В РЕЕСТРЕ СРО 1233 ОТ 29.11.16	

План озеленения. М1/500

Экспликация зданий и сооружений



№ поз.	Наименование	Примечание
Здания		
1	Школа №17	Существ., S= 1 124.15 кв. м
Сооружения		
SA	Футбольно-легкоатлетическое спортивное ядро (футбольное поле разм. 40x20 м, круговая беговая дорожка длиной 200 м, прямая беговая дорожка для дистанции до 110 м, место для прыжков в длину, место для прыжков в высоту, площадка Workout)	Проектир., A= 3 558.14 кв. м
BA	Баскетбольная площадка	Проектир., A= 540.0 кв. м
VA	Волейбольная площадка	Проектир., A= 365.45 кв. м
OA	Полоса препятствий для дистанции 100 м	Проектир., A= 475.0 кв. м
R	Площадка для отдыха	Проектир., A= 50.0 кв. м
Rs1	Площадка с трибунами для зрителей на 80 мест	Проектир., A= 154.0 кв. м
Rs2	Площадка с трибунами для зрителей на 30 мест	Проектир., A= 159.60 кв. м
Rs3	Площадка с трибунами для зрителей на 20 мест	Проектир., A= 83.32 кв. м
T	Биотуалет	Проектир.

Ведомость элементов озеленения

Поз.	Наименование породы или вида насаждения	Возраст, лет	Кол-во	Примечание
1	Газон обыкновенный, в кв. м		1 366.93	
2	Площадка для полосы препятствий, с покрытием из улучшенного грунта		612.50	

Условные обозначения:

- - граница благоустройства
- КН - здания и сооружения (существ.)
- сооружения
- ограждение индивид.
- площадка для занятий физкультурой, с резиновым покрытием
- площадка для игр в футбол, с покрытием из искусственного газона
- площадка для приземления при прыжках в длину, с песчаным покрытием
- автомобильный проезд, с асф.-бетонным покрытием
- пешеходный тротуар (площадка), с покрытием из плитки
- бордюр, камень бортовой
- лоток с решёткой
- озеленение
- площадка для полосы препятствий, с покрытием из улучшенного грунта
- 1/14258 - в числителе поз. элемента, в знаменателе - количество, в кв. м или в шт

Создано:	
Изм. № подл.	Взам. инв. №
Подпись и дата	Дата

28-2021-828П-ПЗУ					
"Выполнение работ на благоустройство пришкольной территории с обустройством физкультурно-оздоровительной зоны" по адресу: Амурская область, г. Благовещенск, ул. Чайковского, 175					
Изм.	К. уч.	Лист	Док.	Подпись	Дата
ГИП	Каширин С.С.			<i>[Signature]</i>	0122
Проверил	Каширин А.С.			<i>[Signature]</i>	0122
Разработчик	Лушкин А.В.			<i>[Signature]</i>	0122
Н. контр.	Пирожков А.В.			<i>[Signature]</i>	0122
План озеленения			П	12	Листов
ООО "КАДИ"					
ИНН 2801161116 СРО "СОП" № ГРОО СРО-01-042-05112009 РЕГ. № В РЕЕСТРЕ СРО: 1233 ОТ 29.11.16					

План расположения малых архитектурных форм и переносных изделий. М1/500

Ведомость малых архитектурных форм и переносных изделий



Экспликация зданий и сооружений

№ поз.	Наименование	Примечание
Здания		
1	Школа №17	Существ., S= 1 124.15 кв. м
Сооружения		
SA	Футбольно-легкоатлетическое спортивное ядро (футбольное поле разм. 40x20 м, круговая беговая дорожка длиной 200 м, прямая беговая дорожка для дистанции до 110 м, место для прыжков в длину, место для прыжков в высоту, площадка WorkOut)	Проектир., A= 3 558.14 кв. м
BA	Баскетбольная площадка	Проектир., A= 540.0 кв. м
VA	Волейбольная площадка	Проектир., A= 365.45 кв. м
OA	Полоса препятствий для дистанции 100 м	Проектир., A= 475.0 кв. м
R	Площадка для отдыха	Проектир., A= 50.0 кв. м
Rs1	Площадка с трибунами для зрителей на 80 мест	Проектир., A= 154.0 кв. м
Rs2	Площадка с трибунами для зрителей на 30 мест	Проектир., A= 159.60 кв. м
Rs3	Площадка с трибунами для зрителей на 20 мест	Проектир., A= 83.32 кв. м
T	Биотуалет	Проектир.

Поз.	Обозначение	Наименование	Кол.	Примечание
1	2 080x465x450h мм	10055-Скамейка 'Клюв'	8	www.adonatgroup.ru
2	510x290x930h мм	9027-Урна 'Гамбург' (V50 л)	15	Сталь RAL 9011 Graphite Black Дерево Beika 14 Лиственница
3	6 000x3 000x2 600h мм	40012-Пергола 'Радуга'	1	
4	3 150x1 795x2 350h мм	Трибуна, 2-ярусная на 10 мест	13	www.exina-sport.ru Акрил-стекло Сталь RAL 9011 Graphite Black Пластик RAL 3020 Traffic Red
5	1 100x1 200x2 200h мм	Туалетная кабинка Экмарка Люкс (ETES-L) удвоенной прочности	2	www.ecotoilet.ru
Футбольное поле				
21	3 200x1 075x2 100h мм	006601-Гандбольные ворота (без сетки)	2	www.ksit.com
22	3 600x2 500 мм	006904-Сетка для ганд. ворот	2	
Баскетбольная площадка				
31	1 840x1 000x3 320h мм	006500-Стойка баскетбольная	2	www.ksit.com
32	400x400 мм	006902-Сетка баскетбольная	2	
Волейбольная площадка				
41	11 400x90 мм	006504-Стойки волейбольные (без сетки)	2	www.ksit.com
42	11 000x700 мм	006901-Сетка волейбольная	1	
43	1 330x1 330x2 900h мм	006729-Кресло судейское	1	
Полоса препятствий				
51		Линия старта и финиша	1	www.romana.ru
52		Препятствие 'Ров' (2 куб. м песка)	1	
53	206.07.01	Препятствие 'Лабиринт'	1	
54	206.07.02	Препятствие 'Забор с накл. доской'	1	
55	206.07.03	Препятствие 'Разрушенный мост'	1	
56	206.07.04	Препятствие 'Разрушенная лестница'	1	
57	206.07.05	Препятствие 'Стенка с 2-мя проломами'	1	
58	206.07.06	Препятствие 'Одиночный окоп для стрельбы и метания гранат'	1	
Площадка WorkOut				
61	2 027x585x2 630h мм	006461-Рукоаод 'Зигзаг'	1	www.ksit.com
62	1 950x980x630h мм	006444-Скамья для пресса	1	
63	3 150x1 865x2 630h мм	006462-Комплекс из 2-х скамеек для пресса и шведской стенки	1	
64	7 400x1 475x2 630 h мм	006463-Рукоаод двойной двухуровневый, 5 турников и шведская стенка - турник	1	
65	5 252x2 975x2 630h мм	006464-Спортивный комплекс	1	
66	7 280x6 090x2 630h мм	006456-Комплекс №1. Комплекс из 7 турников, шведской стенки, скамьи для пресса, брусьев, турников для отжимания и гимнастических колец	1	

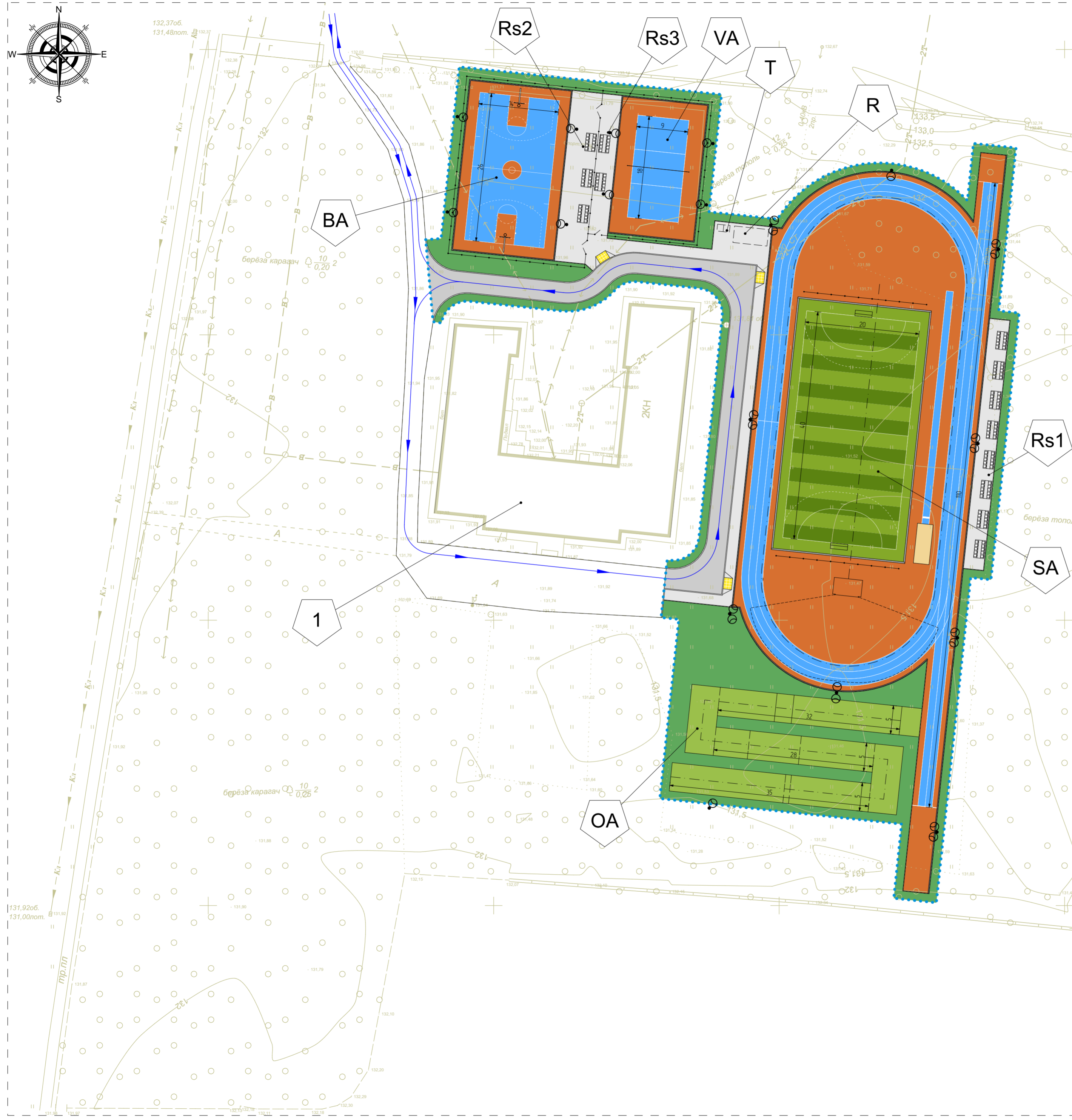
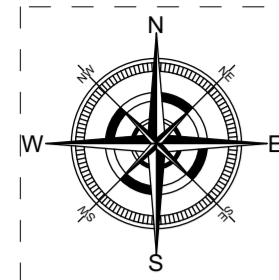
Условные обозначения:

- - граница благоустройства
- КН - здания и сооружения (существ.)
- - сооружения
- — — — — ограда индивиду.
- (оранж.) - площадка для занятий физкультурой, с резиновым покрытием
- (зел.) - площадка для игр в футбол, с покрытием из искусственного газона
- (жел.) - площадка для приземления при прыжках в длину, с песчаным покрытием
- (сер.) - автомобильный проезд, с асф.-бетонным покрытием
- (светл. сер.) - пешеходный проуезд (площадка), с покрытием из плитки
- — — — — бордюр, камень бортового
- — — — — лоток с решёткой
- (зел.) - озеленение
- (темн. зел.) - площадка для полосы препятствий, с покрытием из улучшенного грунта

28-2021-828П-ПЗУ			
"Выполнение работ на благоустройство пришкольной территории с обустройством физкультурно-оздоровительной зоны" по адресу: Амурская область, г. Благовещенск, ул. Чайковского, 175			
Изм.	К. уч.	Лист	Док. Подпись
ГИП	Каширин С.С.	0122	<i>[Подпись]</i>
Проверил	Каширин А.С.	0122	<i>[Подпись]</i>
Разработ	Лушкин А.В.	0122	<i>[Подпись]</i>
Н. контр.	Пирожков А.В.	0122	<i>[Подпись]</i>
			Страница
			Лист
			Листов
План расположения малых архитектурных форм и переносных изделий			13
ООО "КАДИ"			Формат А4
ИИН 2801161116 СРО "СРО": № ГРО СРО-01-042-0512009 РЕГ. № В РЕЕСТРЕ СРО: 1233 ОТ 29.11.16			

Схема организации дорожного движения. М1/500

Экспликация зданий и сооружений



№ поз.	Наименование	Примечание
Здания		
1	Школа №17	Существ., S= 1 124.15 кв. м
Сооружения		
SA	Футбольно-легкоатлетическое спортивное ядро (футбольное поле разм. 40x20 м, круговая беговая дорожка длиной 200 м, прямая беговая дорожка для дистанции до 110 м, место для прыжков в длину, место для прыжков в высоту, площадка Workout)	Проектир., A= 3 558.14 кв. м
BA	Баскетбольная площадка	Проектир., A= 540.0 кв. м
VA	Волейбольная площадка	Проектир., A= 365.45 кв. м
OA	Полоса препятствий для дистанции 100 м	Проектир., A= 475.0 кв. м
R	Площадка для отдыха	Проектир., A= 50.0 кв. м
Rs1	Площадка с трибунами для зрителей на 80 мест	Проектир., A= 154.0 кв. м
Rs2	Площадка с трибунами для зрителей на 30 мест	Проектир., A= 159.60 кв. м
Rs3	Площадка с трибунами для зрителей на 20 мест	Проектир., A= 83.32 кв. м
T	Биотуалет	Проектир.

Условные обозначения:

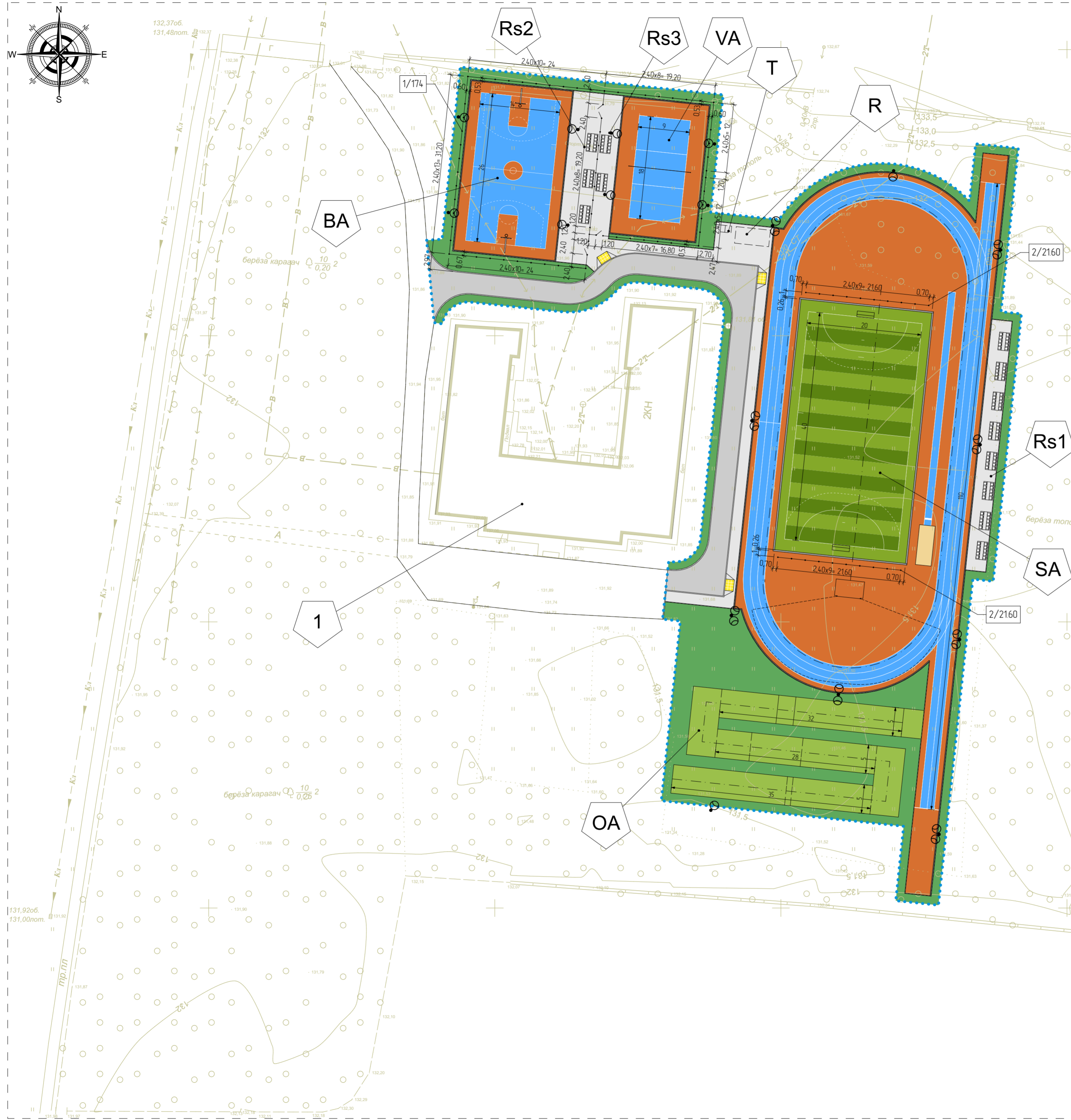
- - граница благоустройства
- здания и сооружения (существ.)
- сооружения
- ограждение индивид.
- площадка для занятий физкультурой, с резиновым покрытием
- площадка для игр в футбол, с покрытием из искусственного газона
- площадка для приземления при прыжках в длину, с песчаным покрытием
- автомобильный проезд, с асф.-бетонным покрытием
- пешеходный тротуар (площадка), с покрытием из плитки
- бордюр, камень бортовой
- лоток с решёткой
- озеленение
- площадка для полосы препятствий, с покрытием из улучшенного грунта
- - направление движения

Создано:	
Изм. № подл.	Взам. инв. №
Подпись и дата	Дата

28-2021-828П-ПЗУ					
"Выполнение работ на благоустройство пришкольной территории с обустройством физкультурно-оздоровительной зоны" по адресу: Амурская область, г. Благовещенск, ул. Чайковского, 175					
Изм.	К. уч.	Лист	Док.	Подпись	Дата
Проверил	Каширин А.С.	0122		<i>[Signature]</i>	0122
Разработчик	Лушкин А.В.	0122		<i>[Signature]</i>	0122
Н. контр.	Пирожков А.В.	0122		<i>[Signature]</i>	0122
Схема организации дорожного движения			Лист	Листов	
			П	14	
ООО "КАДИ"					
ИНН 2801161116 СРО "СОП" № ГРОО СРО-П-042-0512009 РЕГ. № В РЕЕСТРЕ СРО 1233 ОТ 29.11.16					

Схема устройства ограждения. М1/500

Экспликация зданий и сооружений



№ поз.	Наименование	Примечание
Здания		
1	Школа №17	Существ., S= 1 124.15 кв. м
Сооружения		
SA	Футбольно-легкоатлетическое спортивное ядро (футбольное поле разм. 40x20 м, круговая беговая дорожка длиной 200 м, прямая беговая дорожка для дистанции до 110 м, место для прыжков в длину, место для прыжков в высоту, площадка Workout)	Проектир., A= 3 558.14 кв. м
BA	Баскетбольная площадка	Проектир., A= 540.0 кв. м
VA	Волейбольная площадка	Проектир., A= 365.45 кв. м
OA	Полоса препятствий для дистанции 100 м	Проектир., A= 475.0 кв. м
R	Площадка для отдыха	Проектир., A= 50.0 кв. м
Rs1	Площадка с трибунами для зрителей на 80 мест	Проектир., A= 154.0 кв. м
Rs2	Площадка с трибунами для зрителей на 30 мест	Проектир., A= 159.60 кв. м
Rs3	Площадка с трибунами для зрителей на 20 мест	Проектир., A= 83.32 кв. м
T	Биотуалет	Проектир.

Ведомость ограждений, ворот и калиток

Поз.	Обозначение	Наименование	Кол.	Примечание
1	—	Ограждение индивид, панельное, стальное, серии 2D (со встроенными калитками и воротами), поз. м	174.0	www.fensys.ru Окрас - зеленый. Высота 4.0 м. Шаг стоек 2.40 м. Устр-во по внешнему периметру соорж. поз. BA и VA
2	—	Ограждение индивид, панельное, стальное, серии 2D (со встроенными калитками и воротами), поз. м	43.20	www.fensys.ru Окрас - зеленый. Высота 4.0 м. Шаг стоек 2.40 м. Устр-во за футбольными воротами футбольного поля

Условные обозначения:

- - граница благоустройства
- КН - здания и сооружения (существ)
- сооружения
- — — — — - ограждение индивид
- площадка для занятий физкультурой, с резиновым покрытием
- площадка для игр в футбол, с покрытием из искусственного газона
- площадка для приземления при прыжках в длину, с песчаным покрытием
- автомобильный проезд, с асф.-бетонным покрытием
- пешеходный тротуар (площадка), с покрытием из плитки
- — — — — - бордюр, камень бортового
- — — — — - лоток с решёткой
- озеленение
- площадка для полосы препятствий, с покрытием из улучшенного грунта
- 2/2160 - в числителе поз. элемента, в знаменателе - количество, в поз. м

Создано: _____
Взам. инв. № _____
Подпись и дата _____
Инв. № подл. _____

28-2021-828П-ПЗУ									
"Выполнение работ на благоустройство пришкольной территории с обустройством физкультурно-оздоровительной зоны" по адресу: Амурская область, г. Благовещенск, ул. Чайковского, 175									
Изм.	К. уч.	Лист	Док. Подпись Дата						
			Каширин С.С. 0122						
Проверил	Каширин А.С.		0122						
Разработчик	Лушкин А.В.		0122						
Н. контр.	Пирожков А.В.		0122						
Схема устройства ограждения			<table border="1"> <tr> <td>Стация</td> <td>Лист</td> <td>Листов</td> </tr> <tr> <td>П</td> <td>15</td> <td></td> </tr> </table>	Стация	Лист	Листов	П	15	
Стация	Лист	Листов							
П	15								
ООО "КАДИ"			ИИН 2801161116 СРО "СРОП" № ГРОО СРО-0-042-0512009 РЕГ. № В РЕЕСТРЕ СРО. 1233 ОТ 29.11.16						