

ООО «Регион»

РАБОЧАЯ ДОКУМЕНТАЦИЯ

*Автомойка самообслуживания на 6 постов с СТО
по адресу: Вологодская область, г. Череповец,
ул. Городского питомника*

*Конструкции железобетонные
Основной комплект рабочих чертежей*

01/22-001-КМ

2022 г.

ООО «Регион»

РАБОЧАЯ ДОКУМЕНТАЦИЯ

*Автомойка самообслуживания на 6 постов с СТО
по адресу: Вологодская область, г. Череповец,
ул. Городского питомника*

*Конструкции железобетонные
Основной комплект рабочих чертежей*

01/22-001-КМ

Генеральный директор

ГИП



Иванов А.А.

Иванов А.А.

2022 г.

Ведомость чертежей основного комплекта КМ

Лист	Наименование	Примечание
1	Общие данные	
2	Схема расположения металлических конструкций на отм. 0,000	
3	Схема расположения металлических конструкций покрытия	
3.1	Фермы Ф1...Ф5	
4	Разрезы 1-1...3-3	
5	Узлы 1...4	
6	Спецификация металлопроката	

Общие данные

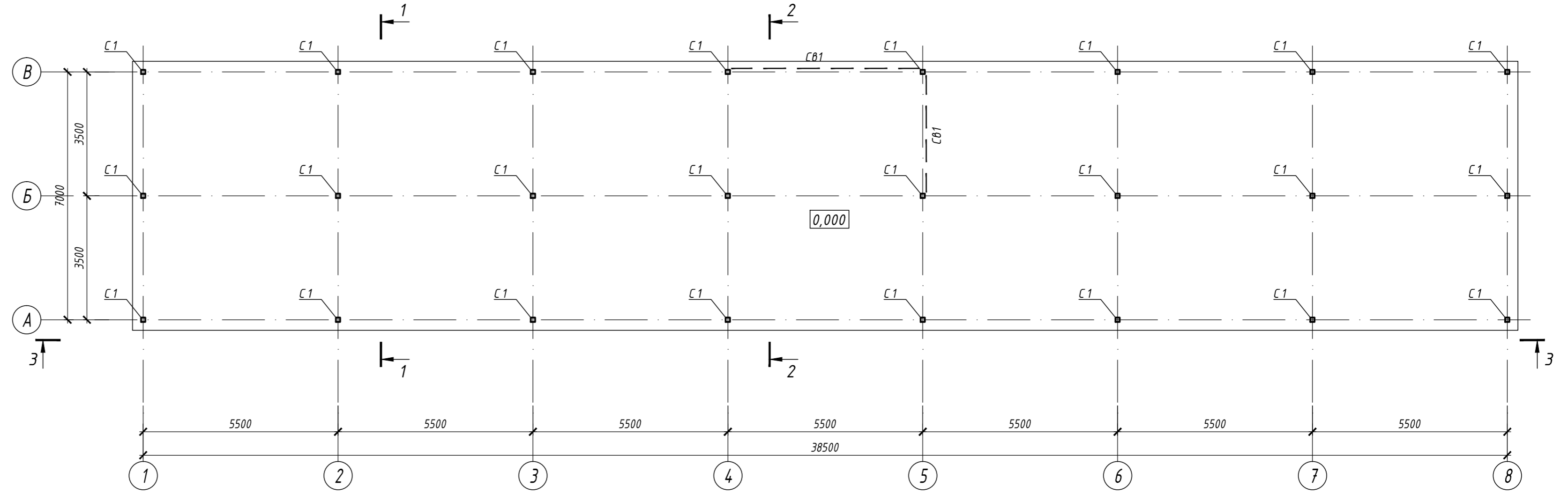
- Проект разработан на основании технического задания на проектирование согласованного с заказчиком.
- Рабочая документация разработана в соответствии с требованиями действующих нормативных документов:
 - ГОСТ Р 21.1101-2013. «Основные требования к проектной и рабочей документации»;
 - СП 16.13330.2017. «Стальные конструкции. Нормы проектирования»;
 - СП 28.13330.2017. «Защита строительных конструкций от коррозии»;
 - СП 20.13330.2016. «Нагрузки и воздействия. Актуализированная редакция СНиП 2.01.07-85*».
 - ГОСТ 27751-2014 "Надежность строительных конструкций и оснований. Основные положения".
 - СП 70.13330.2012 "Несущие и ограждающие конструкции. Актуализированная редакция СНиП 3.03.01-87".
- За отм. 0,000 принята отметка верха фундаментной плиты.
- Материал конструкций
Металлические конструкции: сталь С245 по ГОСТ 27772-2015.
- Расчеты конструкций выполнялись в соответствии с СП 20.13330.2016. Статические расчеты проводились с применением вычислительного комплекса "СКАД" версии 21.1.
- Изготовление и монтаж металлических конструкций производить в соответствии с требованиями:
 - СП 70.13330.2012 "Несущие и ограждающие конструкции";
 Сварные соединения. Монтажные швы варить электродами типа Э42 по ГОСТ 9467, заводские - полуавтоматом в среде углекислого газа сварочной проволокой Св-08Г2С диаметром не менее 1.4 мм. Качество сварных соединений выполнить в соответствии с ГОСТ 3242-79.
- Защита от коррозии
Все стальные конструкции должны быть окрашены в соответствии с указаниями СП 28.13330.2012. Качество лакокрасочного покрытия должно соответствовать V классу по ГОСТ 9.032-74. Стальные конструкции на заводе-изготовителе окрасить эмалью ПФ-115 в два слоя по грунтовке ГФ-021.
- Противопожарная защита
Мероприятия противопожарной защиты разрабатываются отдельным проектом, выполненным специализированной организацией.
- Согласно СП 48.13330.2011 "Организация строительства. Актуализированная редакция СНиП 12-01-2004" все работы должны производиться в соответствии с организационно-технологической документацией исполнителя работ (проектом производства работ - ППР), предусматривающей выполнение всех видов контроля, необходимого для оценки соответствия выполняемых работ требованиям проектной и нормативной документации.
- Конструкции запроектированы из условий производства работ в теплое время года при среднесуточной температуре наружного воздуха выше +5°C. При производстве работ при пониженных температурах в организационно-технологической документации исполнителя работ должны быть предусмотрены специальные мероприятия, в соответствии с требованиями нормативно-технической документации СП 70.13330.2012 "Несущие и ограждающие конструкции. Актуализированная редакция СНиП 3.03.01-87".
- Работы выполнять в соответствии с указаниями СНиП 12-13-2001 "Безопасность труда в строительстве. Часть 1. Общие требования", СНиП 12-04-2002 "Безопасность труда в строительстве. Часть 2. Строительное производство" и проекта производства работ (ППР).
- Рабочие чертежи металлических конструкций являются исходным материалом для разработки детализированных чертежей марки «КМД», выполняемых заводом-изготовителем или монтажной организацией. В настоящем проекте разработаны только принципиальные решения соединений конструкций в узлах. Размеры сварных швов определяются или уточняются при разработке чертежей КМД.
- Окончательный расход материала принять по спецификации к комплекту детализированных чертежей марки "КМД", разрабатываемому подрядной строительной организацией или заводом-изготовителем металлоконструкций.

Согласовано

Инв. подл.	Подп. и дата	Взам. инв.	

01/22-001- КМ						
Вологодская область, г. Череповец, ул. Городского питомника						
Изм.	Кол.уч.	Лист	№ док.	Подп.	Дата	
Разраб.		Гурин			01.2022	
Проверил		Веселов			01.2022	
Н. контр.		Иванов			01.2022	
Автомойка самообслуживания на 6 постов с СТО				Стадия	Лист	Листов
				Р	1	
Общие данные				ООО «Регион»		

Схема расположения металлических конструкций на отм. 0,000



1. За условную отметку 0,000 принята отметка чистого пола.
2. Все заводские и монтажные соединения сварные.
3. Для сварки принять электроды типа Э42 и Э50 А по ГОСТ 9467-75*, согласно табл.Г1 СП 16.13330.2017. Высоту сварных швов определять при разработке чертежей марки КМД по расчетным усилиям, приведенным в ведомостях элементов, кроме особо оговоренных на чертежах. Высоту швов нерасчетных соединений принимать $h=5$ мм по катету, но не более 1,2 наименьшей из толщин свариваемых элементов.
4. Все металлические элементы покрыть эмалью ПФ-115 (ГОСТ 6465-76) по грунтовке ГФ-021 (ГОСТ 25129-82).
5. Данный лист см. совместно с листами 3-5.

Ведомость элементов

Марка элемента	Сечение			Усилия			Наименование или марка металла	Примечание
	Эскиз	поз.	Состав	M, тс.м	N, тс	Q, тс		
C1			Гн. □ 120x4		6,8		C 245	
CB1			Гн. □ 80x4		1,2		C 245	

						01/22-001-КМ			
						Вологодская область, г. Череповец, ул. Городского питомника			
Изм.	Колуч.	Лист	№ док.	Подп.	Дата	Автомойка самообслуживания на 6 постов с СТО	Стадия	Лист	Листов
Разраб.	Гурин				01.2022		Р	2	
Проверил	Веселов				01.2022				
Н. контр.	Иванов				01.2022	Схема расположения металлических конструкций на отм. 0,000	ООО «Регион»		

Схема расположения металлических конструкций покрытия

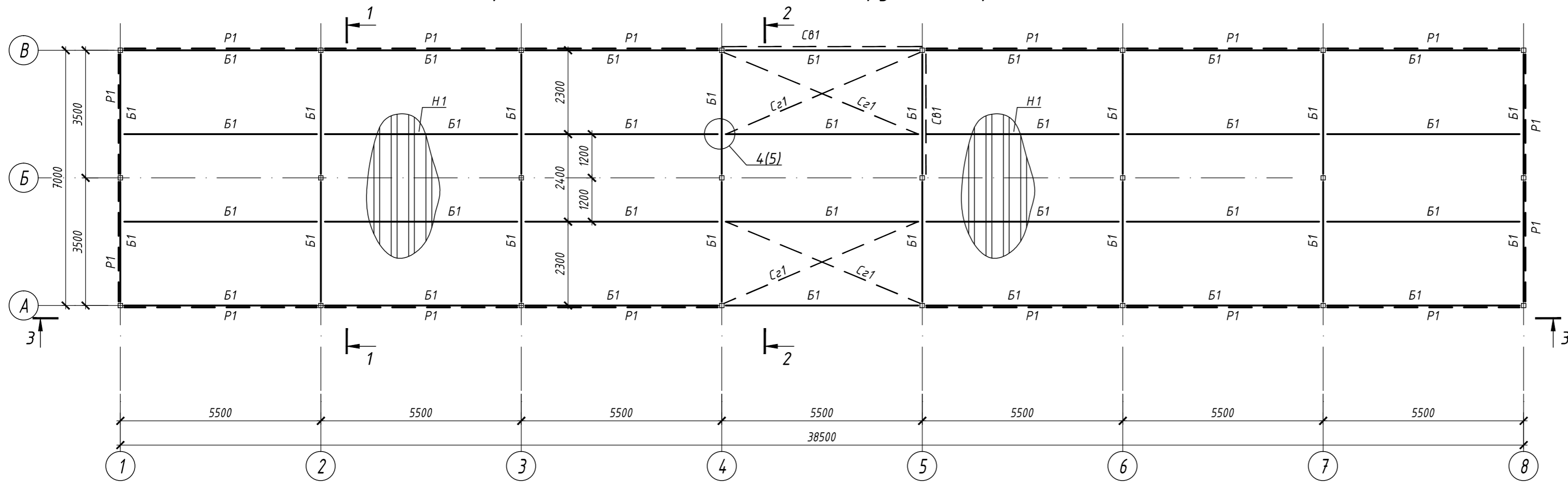
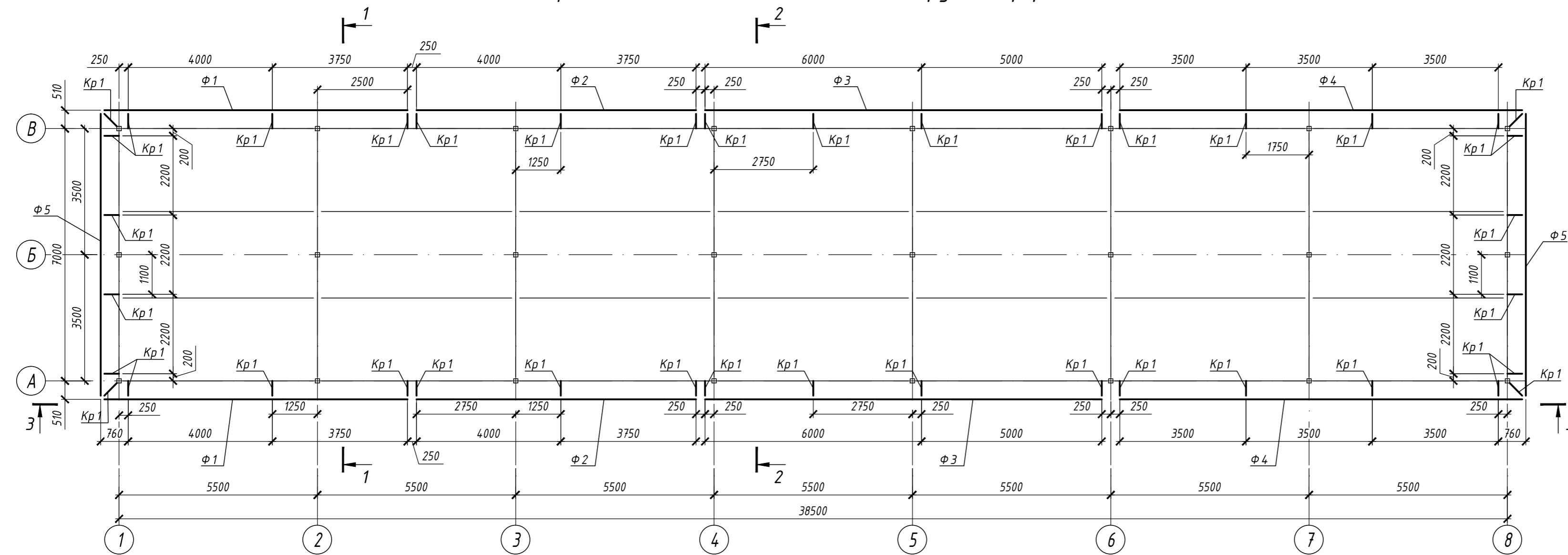


Схема расположения металлических конструкций ферм



Ведомость элементов

Марка элемента	Сечение		Усилия			Наименование или марка металла	Примечание
	Эскиз	поз.	Состав	M, тс.м	N, тс		
B1			Гн. □180x100x5	2,9		3,4	C245
C21			Гн. □80x4		0,1		C245
H1			H 75-750-0,9				
P1			Гн. □100x60x4				C245
Kp1			Гн. □60x4				C245

1. За условную отметку 0,000 принята отметка чистого пола.
2. Все заводские и монтажные соединения сварные.
3. Для сварки принять электроды типа Э42 и Э50 А по ГОСТ 9467-75*, согласно табл.Г1 СП 16.13330.2017. Высоту сварных швов определять при разработке чертежей марки КМД по расчетным усилиям, приведенным в ведомостях элементов, кроме особо оговоренных на чертежах. Высоту швов нерасчетных соединений принимать h=5мм по катету, но не более 1,2 наименьшей из толщин свариваемых элементов.
4. Все металлические элементы покрыть эмалью ПФ-115 (ГОСТ 6465-76) по грунтовке ГФ-021 (ГОСТ 25129-82).
5. Данный лист см. совместно с листами 2-5.

01/22-001-КМ					
Вологодская область, г. Череповец, ул. Городского питомника					
Изм.	Кол.уч.	Лист	№ док.	Подп.	Дата
Разраб.	Гурин				01.2022
Проверил	Веселов				01.2022
Н. контр.	Иванов				01.2022
Автомойка самообслуживания на 6 постов с СТО				Стадия	Лист
				Р	3
Схема расположения металлических конструкций покрытия				ООО «Регион»	

Схема расположения ферм по осям А и В

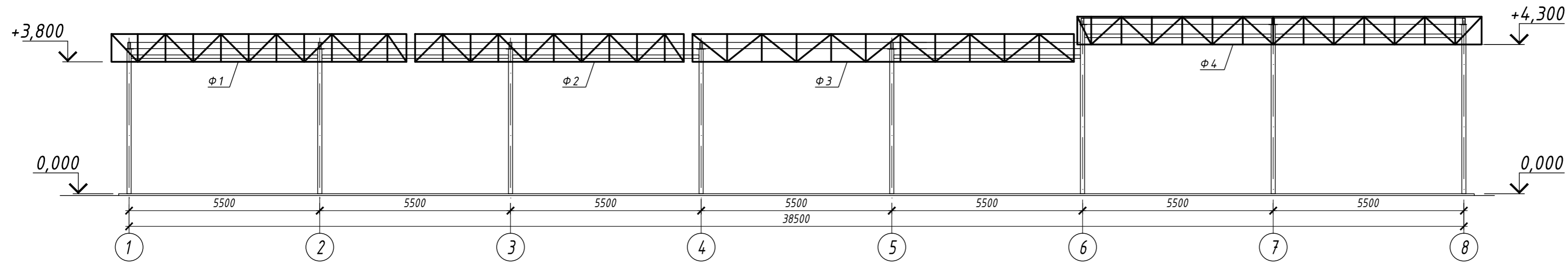


Схема расположения ферм по оси 1

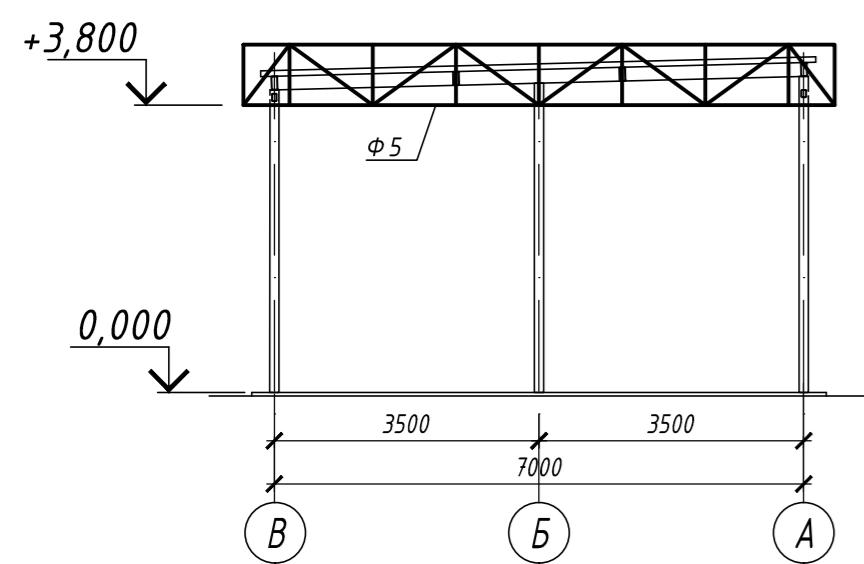
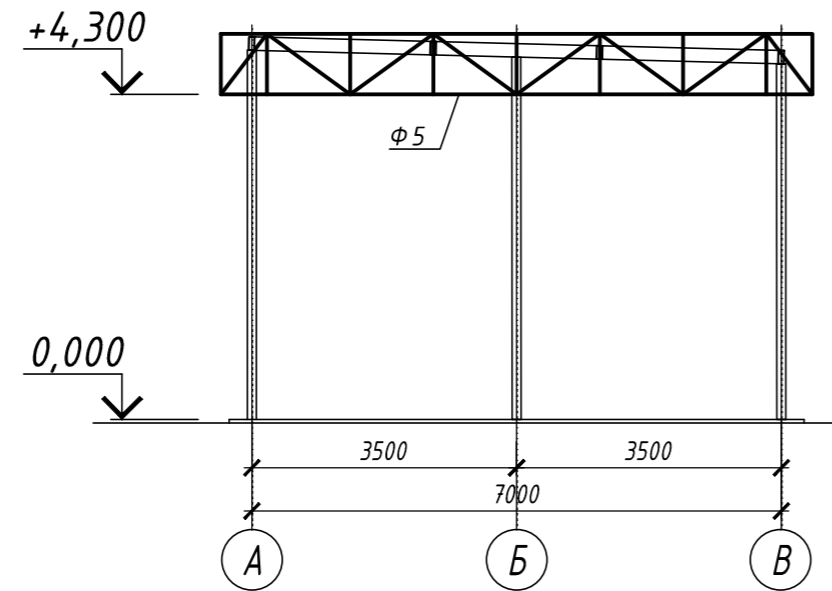
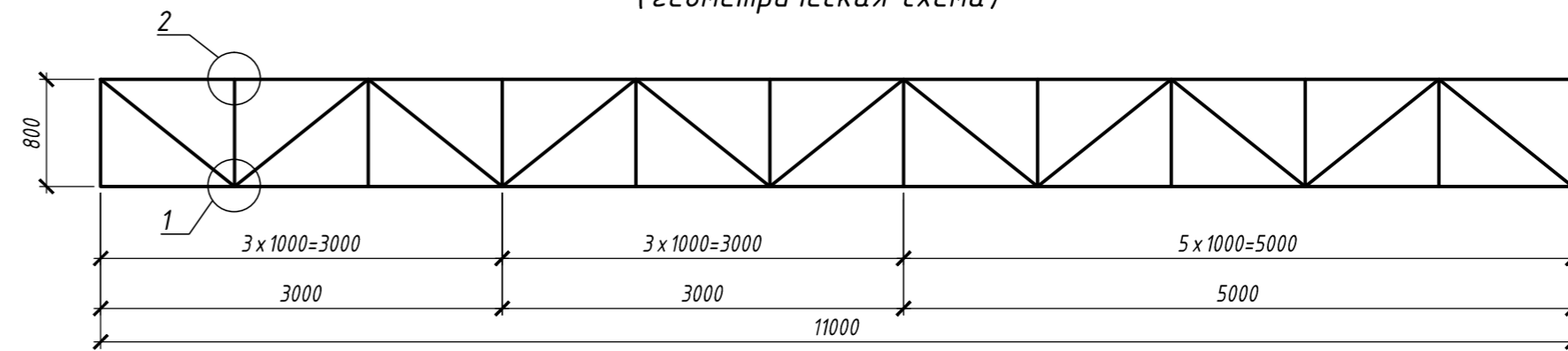


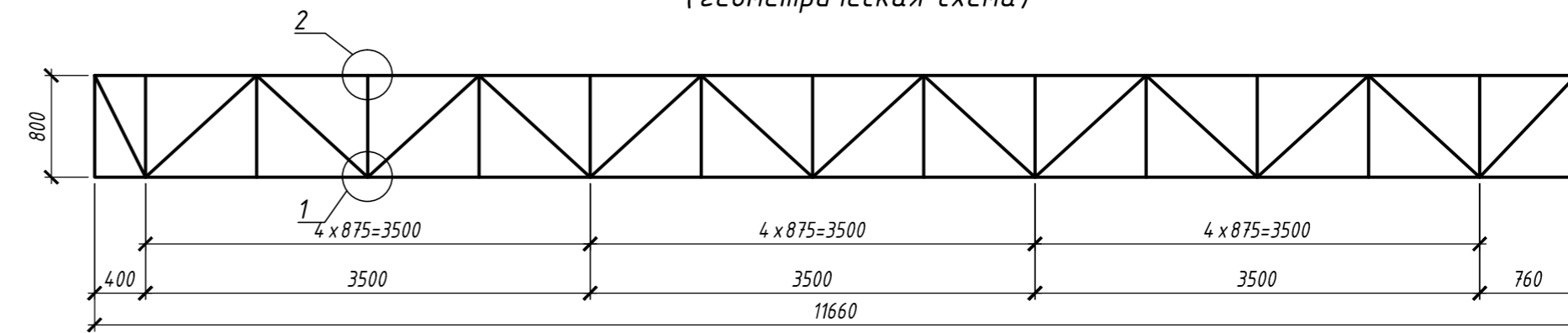
Схема расположения ферм по оси 8



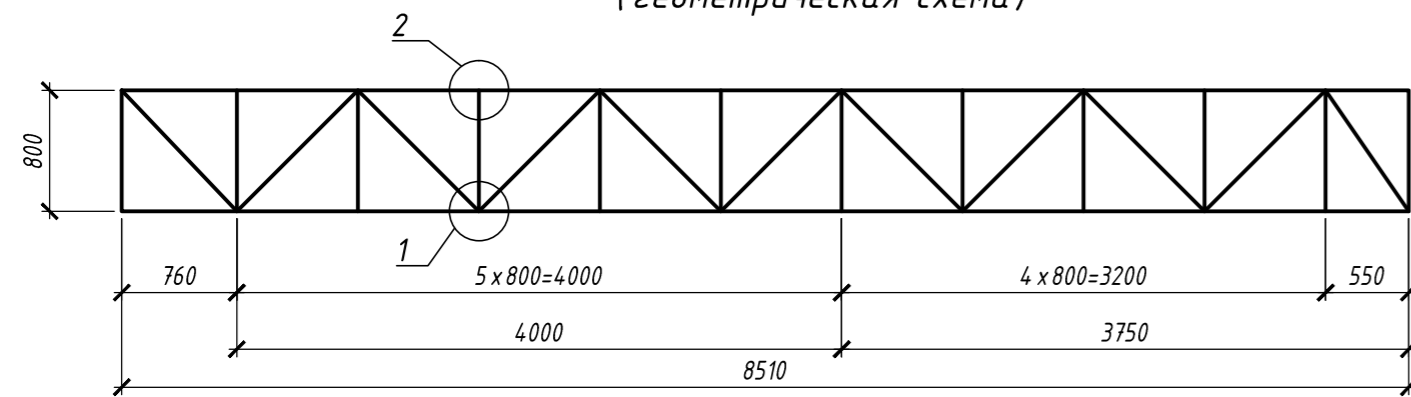
Ферма Ф3
(геометрическая схема)



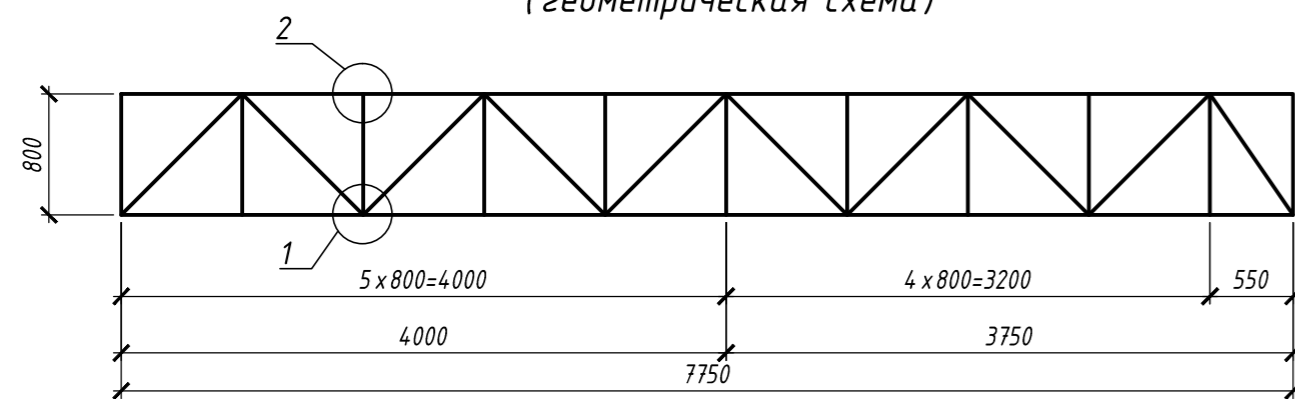
Ферма Ф4
(геометрическая схема)



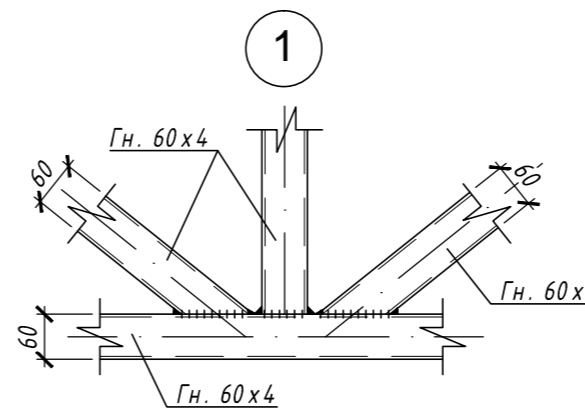
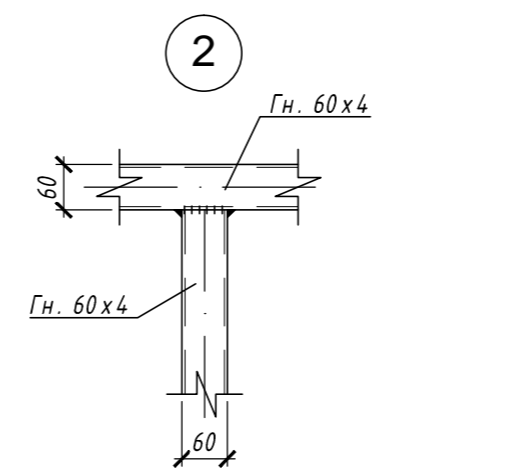
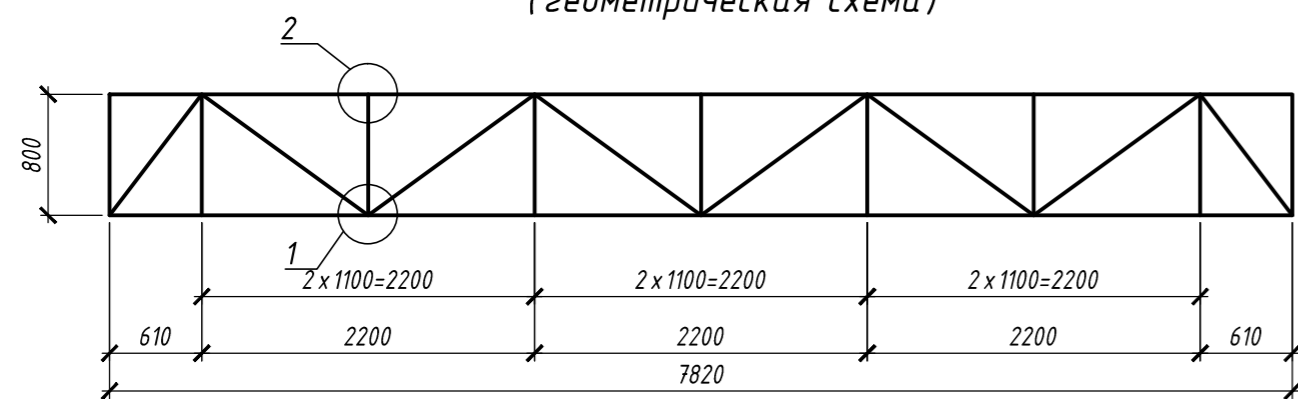
Ферма Ф1
(геометрическая схема)



Ферма Ф2
(геометрическая схема)

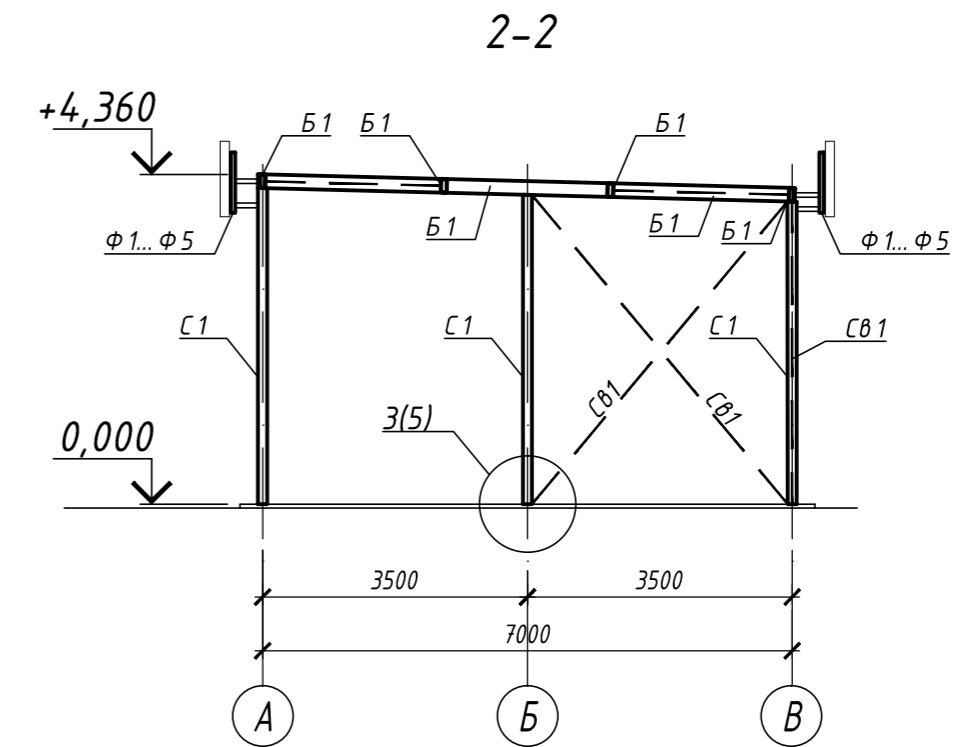
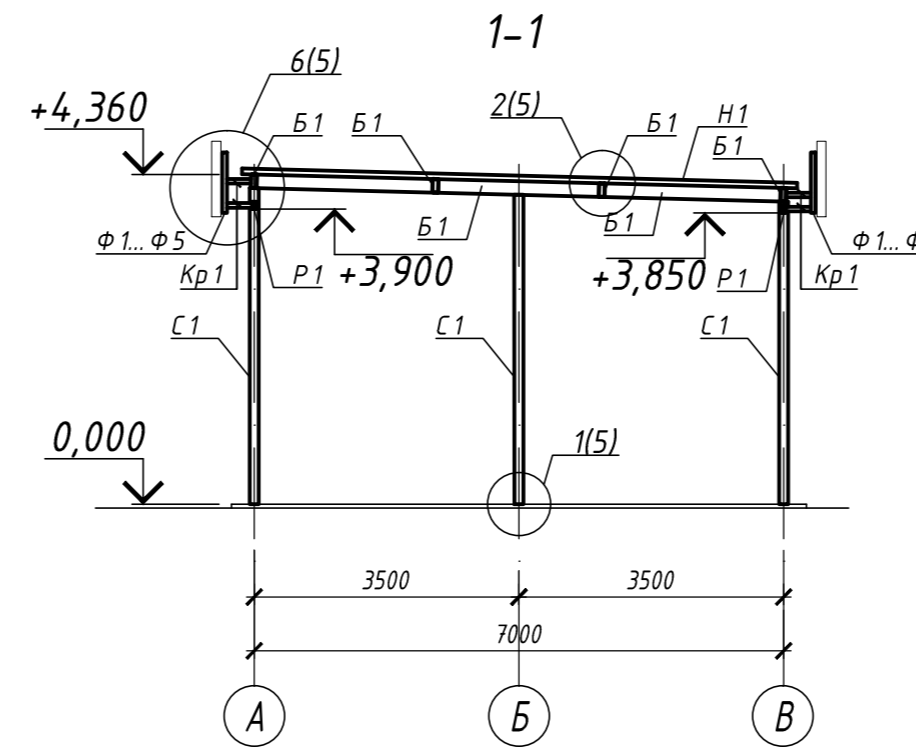
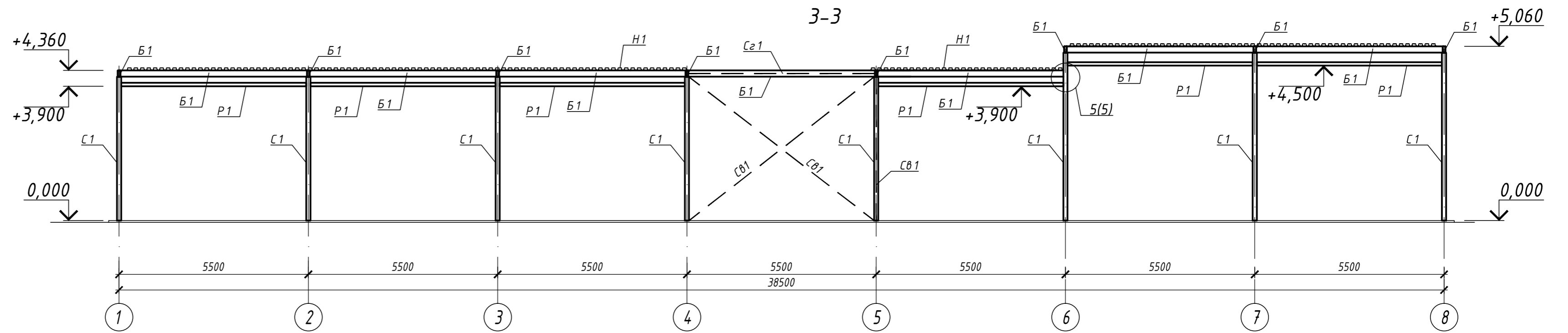


Ферма Ф5
(геометрическая схема)



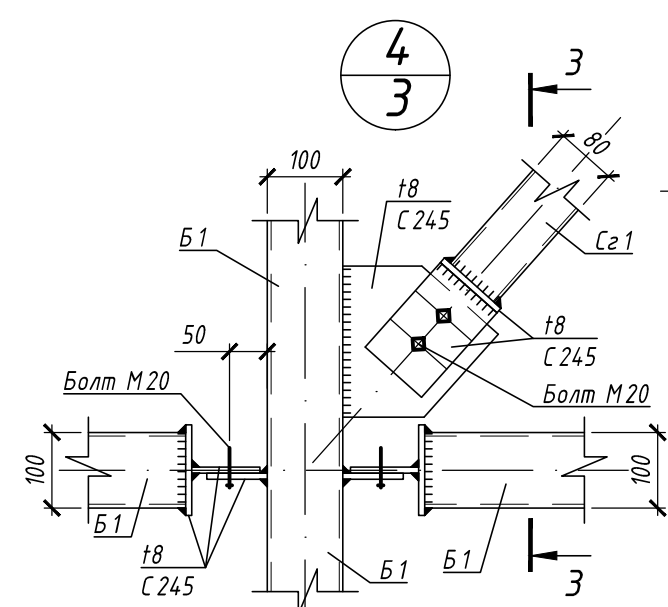
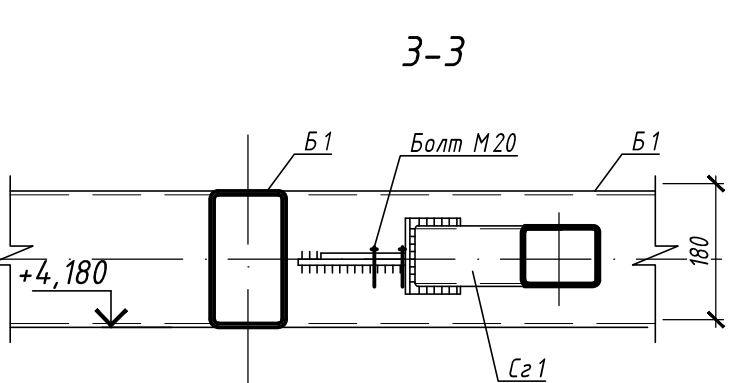
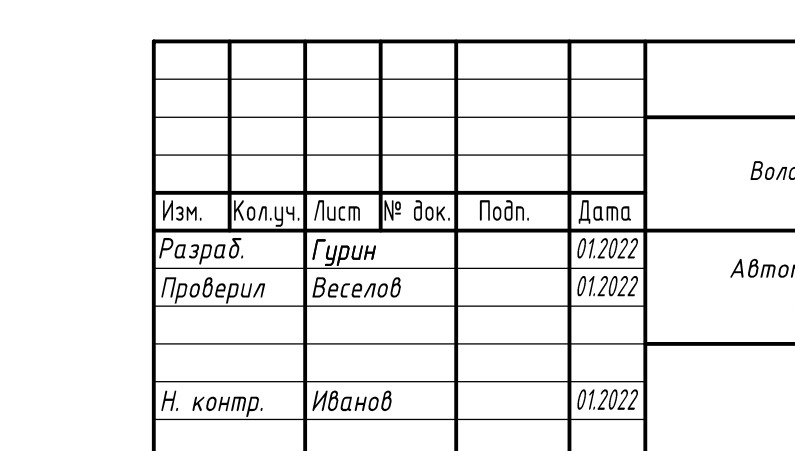
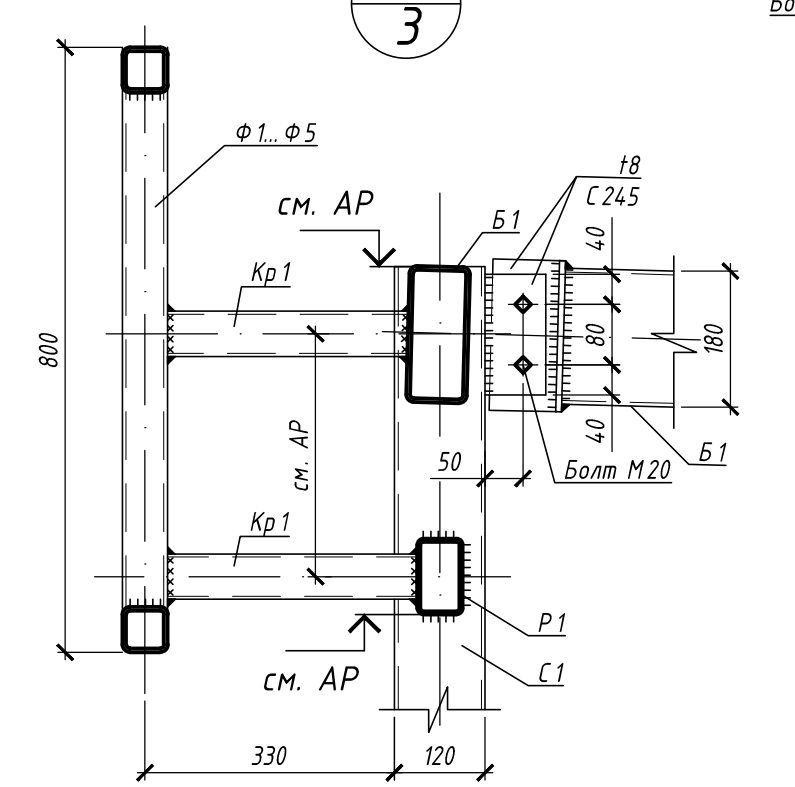
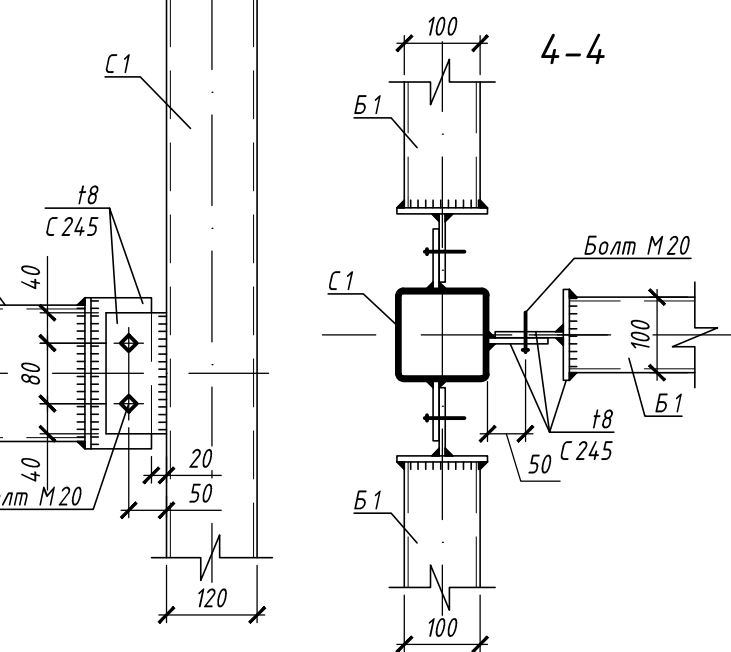
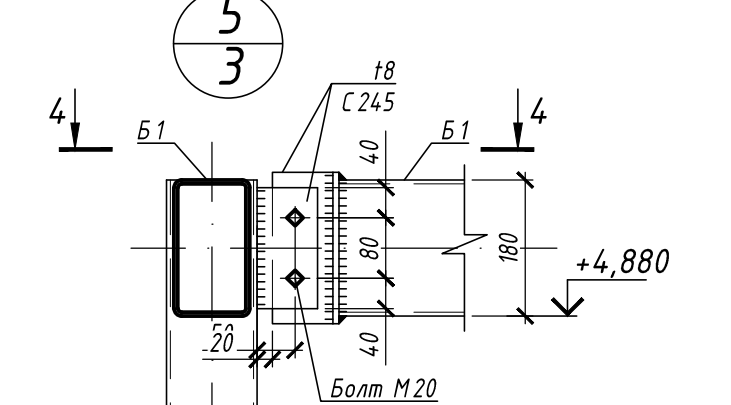
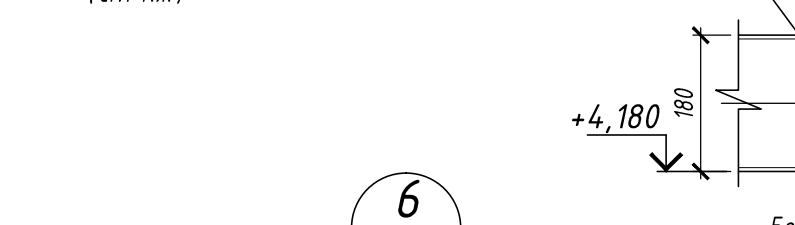
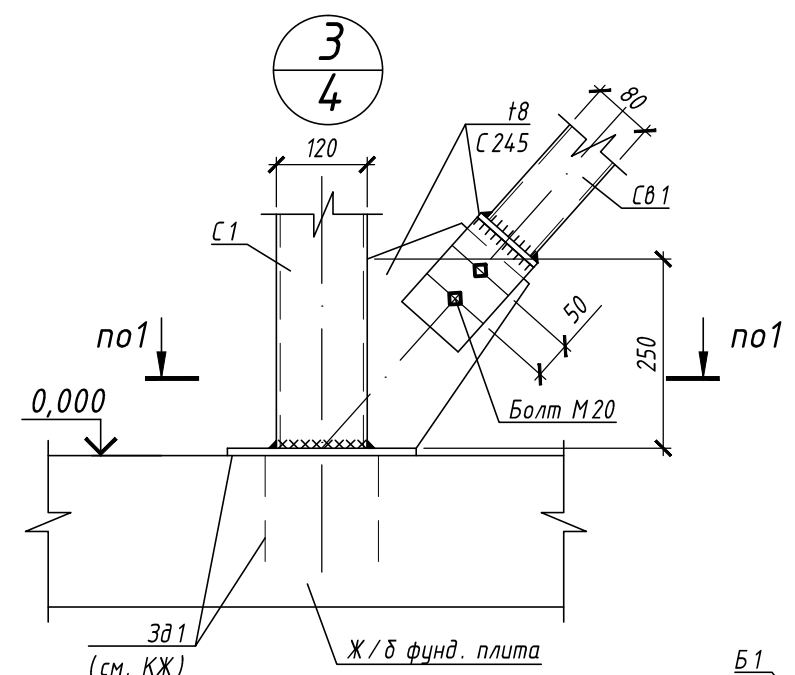
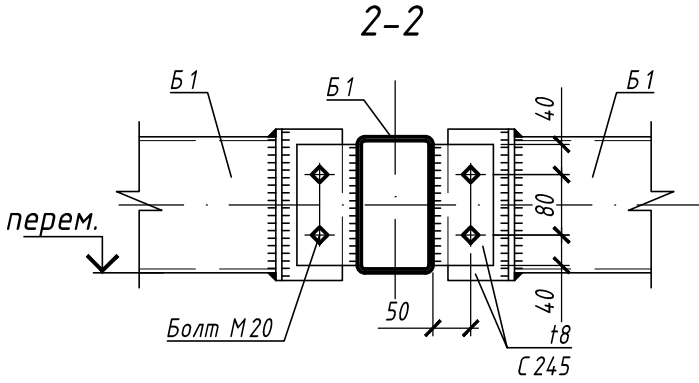
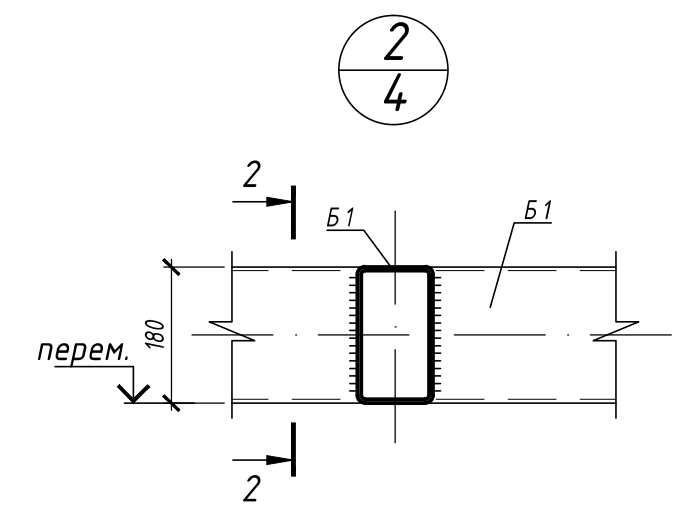
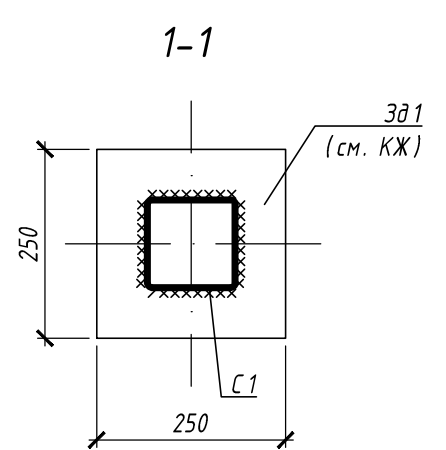
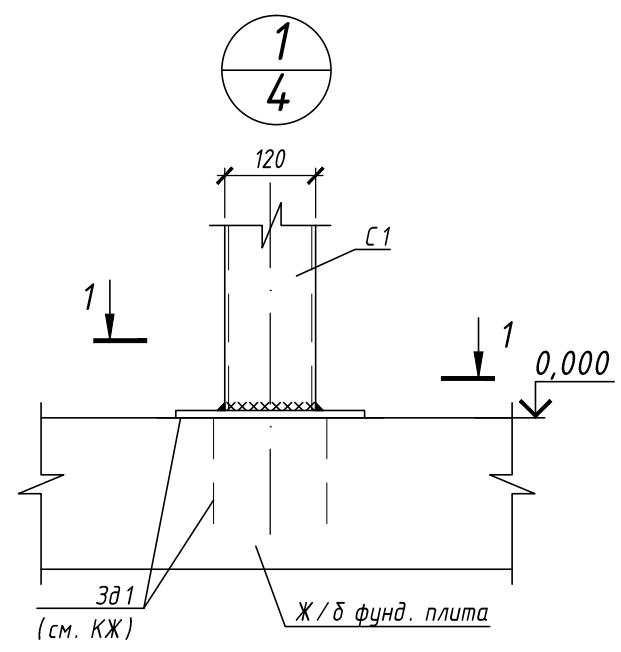
1. За условную отметку 0,000 принята отметка чистого пола.
2. Все заводские и монтажные соединения сварные.
3. Для сварки принять электроды типа Э42 и Э50 А по ГОСТ 9467-75*, согласно табл.Г1 СП 16.13330.2017. Высоту сварных швов определять при разработке чертежей марки КМД по расчетным усилиям, приведенным в ведомостях элементов, кроме особо оговоренных на чертежах. Высоту швов нерасчетных соединений принимать $h=5$ мм по катету, но не более 1,2 наименьшей из толщин свариваемых элементов.
4. Все металлические элементы покрыть эмалью ПФ-115 (ГОСТ 6465-76) по грунтовке ГФ-021 (ГОСТ 25129-82).
5. Данный лист см. совместно с листами 2-5.

						01/22-001-КМ			
						Вологодская область, г. Череповец, ул. Городского питомника			
Изм.	Кол.уч.	Лист	№ док.	Подп.	Дата	Автомойка самообслуживания на 6 постов с СТО	Стадия	Лист	Листов
Разраб.	Гурин				01.2022		Р	3.1	
Проверил	Веселов				01.2022				
Н. контр.	Иванов				01.2022	Фермы Ф1.. Ф5			ООО «Регион»



1. За условную отметку 0,000 принята отметка чистого пола первого этажа здания.
2. Все заводские и монтажные соединения сварные.
3. Для сварки принять электроды типа Э42 и Э50 А по ГОСТ 9467-75*, согласно табл.Г1 СП 16.13330.2017. Высоту сварных швов определять при разработке чертежей марки КМД по расчетным усилиям, приведенным в ведомостях элементов, кроме особо оговоренных на чертежах. Высоту швов нерасчетных соединений принимать $h=5$ мм по катету, но не более 1,2 наименьшей из толщин свариваемых элементов.
4. Все металлические элементы покрыть эмалью ПФ-115 (ГОСТ 6465-76) по грунтовке ГФ-021 (ГОСТ 25129-82).
5. Данный лист см. совместно с листами 2-5.

						01/22-001-КМ			
						Вологодская область, г. Череповец, ул. Городского питомника			
Изм.	Кол.уч.	Лист	№ док.	Подп.	Дата	Автомойка самообслуживания на 6 постов с СТО	Стадия	Лист	Листов
Разраб.		Гурич			01.2022		Р	4	
Проверил		Веселов			01.2022	Разрезы 1-1...3-3	000 «Регион»		
Н. контр.		Иванов			01.2022				



1. За условную отметку 0,000 принята отметка чистого пола.
2. Все заводские и монтажные соединения сварные.
3. Для сварки принять электроды типа Э42 и Э50 А по ГОСТ 9467-75*, согласно табл.Г1 СП 16.13330.2017. Высоту сварных швов определять при разработке чертежей марки КМД по расчетным усилиям, приведенным в ведомостях элементов, кроме особо оговоренных на чертежах. Высоту швов нерасчетных соединений принимать $h=5$ мм по катету, но не более 1,2 наименьшей из толщин свариваемых элементов.
4. Все металлические элементы покрыть эмалью ПФ-115 (ГОСТ 6465-76) по грунтовке ГФ-021 (ГОСТ 25129-82).
5. Данный лист см. совместно с листами 2-4.

						01/22-001-КМ			
						Вологодская область, г. Череповец, ул. Городского питомника			
Изм.	Кол.уч.	Лист	№ док.	Подп.	Дата	Автомойка самообслуживания на 6 постов с СТО	Стадия	Лист	Листов
Разраб.	Гурин				01.2022		Р	5	
Проверил	Веселов				01.2022				
Н. контр.	Иванов				01.2022	Узлы 1..6	ООО «Регион»		

Спецификация металлопроката

Наименование профиля ГОСТ, ТУ	Наименование или марка металла ГОСТ, ТУ	Номер или размеры профиля, мм	№ п/п	Масса металла по элементам конструкций, т.				Общая масса, т.
				Стойки, балки, фермы	-	-	-	
1	2	3	4	5	6	7	8	9
Профили стальные гнутые замкнутые квадратного и прямоугольного профиля по ГОСТ 30245-2003	С 245 ГОСТ 2772-2015	□ 180 x 100 x 5	1	4,18	-	-	-	4,18
		□ 120 x 4	2	1,37	-	-	-	1,37
		□ 80 x 4	3	0,46	-	-	-	0,46
		□ 100 x 60 x 4	4	0,84	-	-	-	0,84
		□ 60 x 4	5	2,94	-	-	-	2,94
Итого:			6	9,79	-	-	-	9,79
Всего профиля:			7	9,79	-	-	-	9,79
Прокат листовой горячекатаный ГОСТ 19903-2015	С 245 ГОСТ 2772-2015	t8	8	0,19	-	-	-	0,19
			9	-	-	-	-	-
			10	-	-	-	-	-
			11	-	-	-	-	-
Всего профиля:			12	0,19	-	-	-	0,19
Всего масса металла:			13	9,98	-	-	-	9,98

-Расход стали в спецификации приведен без учета технологических отходов
 -Масса наплавленного металла сварных швов составляет 0,1т. (1% от массы сварных конструкций).

Согласовано

Взам. инв. / Подп. и дата / Инв. подл.

01/22-001-КМ					
Вологодская область, г. Череповец, ул. Городского питомника					
Изм.	Кол.уч.	Лист	№ док.	Подп.	Дата
Разраб.		Гурин			01.2022
Проверил		Веселов			01.2022
Автомойка самообслуживания на 6 постов с СТО			Стадия	Лист	Листов
			Р	6	
Н. контр.			Иванов		01.2022
Спецификация металлопроката			ООО «Регион»		

ВЫПИСКА ИЗ РЕЕСТРА ЧЛЕНОВ САМОРЕГУЛИРУЕМОЙ ОРГАНИЗАЦИИ

14 января 2022 года № 0068

Саморегулируемая организация Ассоциация «Объединение проектировщиков»

СРО А «Объединение проектировщиков»

Саморегулируемая организация, основанная на членстве лиц, осуществляющих подготовку проектной документации
 190000, Санкт-Петербург, Адмиралтейская наб., д.10, лит.А, пом.1-Н, www.srop.spb.ru, info@domostroitel.ru

Регистрационный номер записи в государственном реестре саморегулируемых организаций СРО-П-031-28092009

Выдана Обществу с ограниченной ответственностью «Регион»

Наименование		Сведения
1. Сведения о члене саморегулируемой организации:		
1.1. Полное и (в случае, если имеется) сокращенное наименование юридического лица или фамилия, имя, (в случае, если имеется) отчество индивидуального предпринимателя	Общество с ограниченной ответственностью «Регион» ООО «Регион»	
1.2. Идентификационный номер налогоплательщика (ИНН)	ИНН 7811509539	
1.3. Основной государственный регистрационный номер (ОГРН) или основной государственный регистрационный номер индивидуального предпринимателя (ОГРНИП)	ОГРН 1117847603125	
1.4. Адрес места нахождения юридического лица	196105, Санкт-Петербург, вн.тер.г.Муниципальный округ Московская застава, ул.Решетникова, д.15, лит.А, пом.16-Н, оф.200-1	
1.5. Место фактического осуществления деятельности (только для индивидуального предпринимателя)	-----	
2. Сведения о членстве индивидуального предпринимателя или юридического лица в саморегулируемой организации:		
2.1. Регистрационный номер члена в реестре членов саморегулируемой организации	№ 942	
2.2. Дата регистрации юридического лица или индивидуального предпринимателя в реестре членов саморегулируемой организации (число, месяц, год)	19.08.2020	
2.3. Дата (число, месяц, год) и номер решения о приеме в члены саморегулируемой организации	Решение Совета Объединения № 28-20 от 19.08.2020	
2.4. Дата вступления в силу решения о приеме в члены саморегулируемой организации (число, месяц, год)	19.08.2020	
2.5. Дата прекращения членства в саморегулируемой организации (число, месяц, год)	-----	
2.6. Основания прекращения членства в саморегулируемой организации	-----	
3. Сведения о наличии у члена саморегулируемой организации права выполнения работ:		
3.1. Дата, с которой член саморегулируемой организации имеет право осуществлять подготовку проектной документации по договору подряда на подготовку проектной документации:		
в отношении объектов капитального строительства (кроме особо опасных, технически сложных и уникальных объектов, объектов использования атомной энергии)	в отношении особо опасных, технически сложных и уникальных объектов капитального строительства (кроме объектов использования атомной энергии)	в отношении объектов использования атомной энергии
19.08.2020	-----	-----
3.2. Сведения об уровне ответственности члена саморегулируемой организации по обязательствам по договору подряда на подготовку проектной документации и стоимости работ по одному договору, в соответствии с которым указанным членом внесен взнос в компенсационный фонд возмещения вреда:		
а) первый	Есть	Подготовка проектной документации, стоимость которой по одному договору подряда на подготовку проектной документации не превышает двадцать пять миллионов рублей.
б) второй	---	Подготовка проектной документации, стоимость которой по одному договору подряда на подготовку проектной документации не превышает пятьдесят миллионов рублей
в) третий	---	Подготовка проектной документации, стоимость которой по одному договору подряда на подготовку проектной документации не превышает триста миллионов рублей
г) четвертый	---	Подготовка проектной документации, стоимость которой по одному договору подряда на подготовку проектной документации составляет триста миллионов рублей и более

3.3. Сведения об уровне ответственности члена саморегулируемой организации по обязательствам по договору подряда на подготовку проектной документации, заключенному с использованием конкурентных способов заключения договоров, и предельному размеру обязательств по таким договорам, в соответствии с которым указанным членом внесен взнос в компенсационный фонд обеспечения договорных обязательств:

а) первый	---	Подготовка проектной документации в случае, если предельный размер обязательств по договорам подряда на подготовку проектной документации, заключенным с использованием конкурентных способов заключения договоров, не превышает двадцать пять миллионов рублей
б) второй	---	Подготовка проектной документации в случае, если предельный размер обязательств по договорам подряда на подготовку проектной документации, заключенным с использованием конкурентных способов заключения договоров, не превышает пятьдесят миллионов рублей
в) третий	---	Подготовка проектной документации в случае, если предельный размер обязательств по договорам подряда на подготовку проектной документации, заключенным с использованием конкурентных способов заключения договоров, не превышает триста миллионов рублей
г) четвертый	---	Подготовка проектной документации в случае, если предельный размер обязательств по договорам подряда на подготовку проектной документации, заключенным с использованием конкурентных способов заключения договоров, составляет триста миллионов рублей и более

4. Сведения о приостановлении права осуществлять подготовку проектной документации:

4.1. Дата, с которой приостановлено право выполнения работ (число, месяц, год)	-----
4.2. Срок, на который приостановлено право выполнения работ * -----	-----
* указываются сведения только в отношении действующей меры дисциплинарного воздействия	

Генеральный директор



А. И. Белоусов