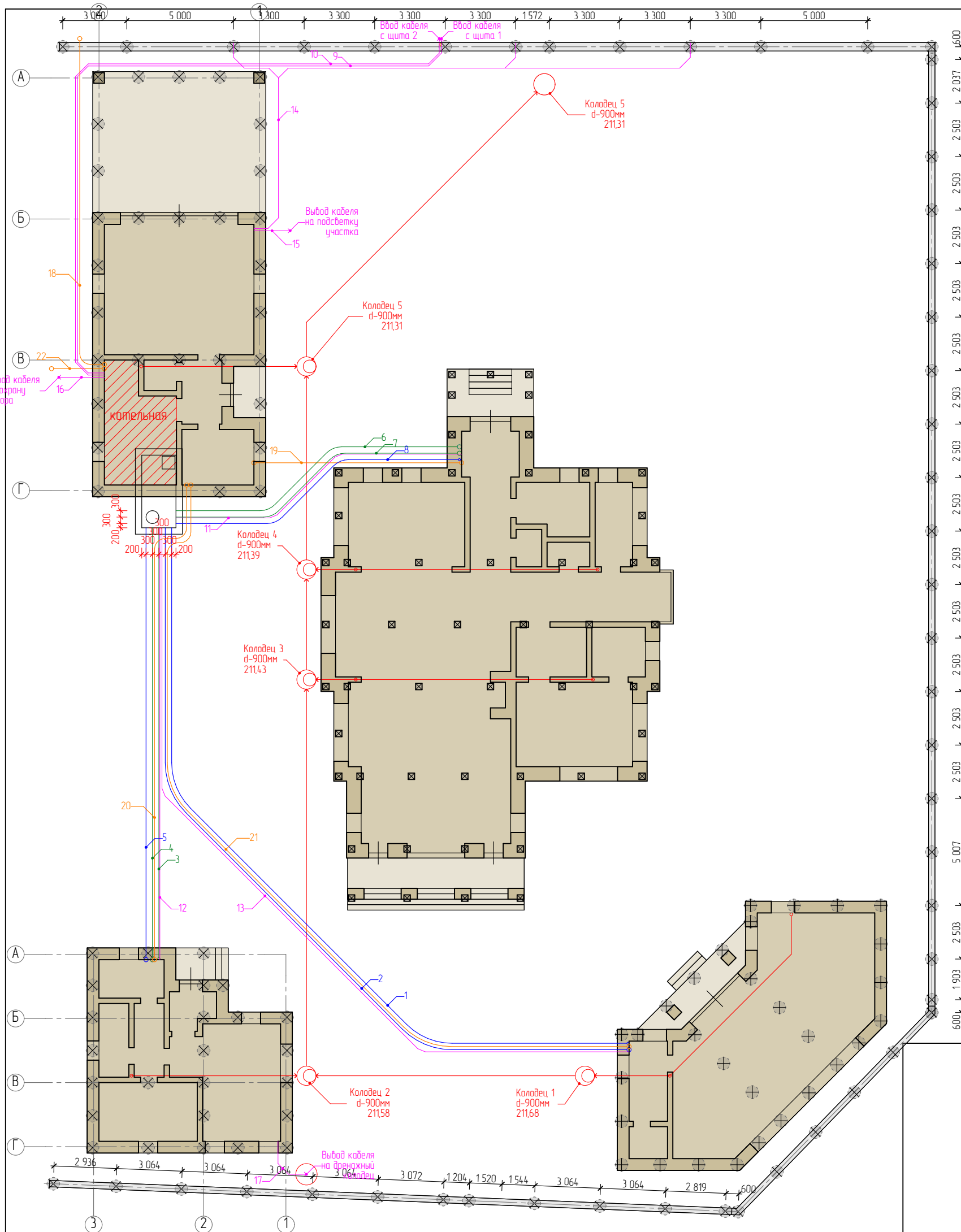


Экспликация наружных труб между домами



1. Труба ПЭ 100 SDR 11 – 25x2,3 питьевая – 42 метров (холодная вода беседки)
2. Уророг Ecoflex Aqua 2x25/25+20/175/d-175мм – 42 метра (горячая вода дома, отопление дома)
3. Уророг Ecoflex Aqua 32x4,4 d-140мм 21,5 метра (холодная вода в баню)
4. Уророг Ecoflex Varia Twin 2x32x4,4 d-175мм 24,5 метра (отопление бани)
5. Уророг Ecoflex Varia Twin 2x25x2,3 d-140мм 23 метра (горячая вода бани)
6. Уророг Ecoflex Quatro 2x40x3,7+2x40x5,5 d-200мм 17 метров (отопление+теплые полы дома)
7. Уророг Ecoflex Quatro 2x32x2,9+32x4,4+25x3,5 d-175мм 13,3 метра + Уророг Ecoflex Aqua Twin труба PN10 32x4,4+25x3,5 d-175мм (горячая вода в дом)
8. Труба ПЭ 100 SDR 11 – 25x2,3 питьевая – 17 метров (холодная вода дома)
9. Ввод кабеля от Щита 1
Кабель ВВГнг 5x10 и труба ПНД d-63мм 35 метров
10. Ввод кабеля от Щита 2
Кабель ВВГнг 5x10 и труба ПНД d-63мм 35 метров
11. Вывод кабеля из гаража в дом
Кабель ВВГнг 5x6 и труба ПНД d-63мм 17 метров
12. Вывод кабеля из гаража в баню
Кабель ВВГнг 5x6 и труба ПНД d-63мм 21 метром
13. Вывод кабеля из гаража в беседку
Кабель ВВГнг 5x6 и труба ПНД d-63мм 4,2 метра
14. Вывод кабеля из гаража на ворота забора
Кабель ВВГнг 3x2,5 и труба ПНД d-63мм
15. Вывод кабеля на подсветку участка
ВВГнг 3x2,5 и труба ПНД d-63мм
16. Вывод кабеля на охрану забора
ВВГнг 3x2,5 и труба ПНД d-63мм
17. Вывод кабеля на насос колодца
ВВГнг 3x2,5 и труба ПНД d-63мм
18. Ввод слаботочки в гараж
гофрированная труба с зондом 100мм 20метра
19. Вывод слаботочки из гаража в дом
гофрированная труба с зондом 100мм 12метра
20. Вывод слаботочки из гаража в баню
гофрированная труба с зондом 100мм 24метра
21. Вывод слаботочки из гаража в беседку
гофрированная труба с зондом 100мм 4,2метра
22. Вывод слаботочки из гаража на забор
гофрированная труба с зондом 100мм 4метра

