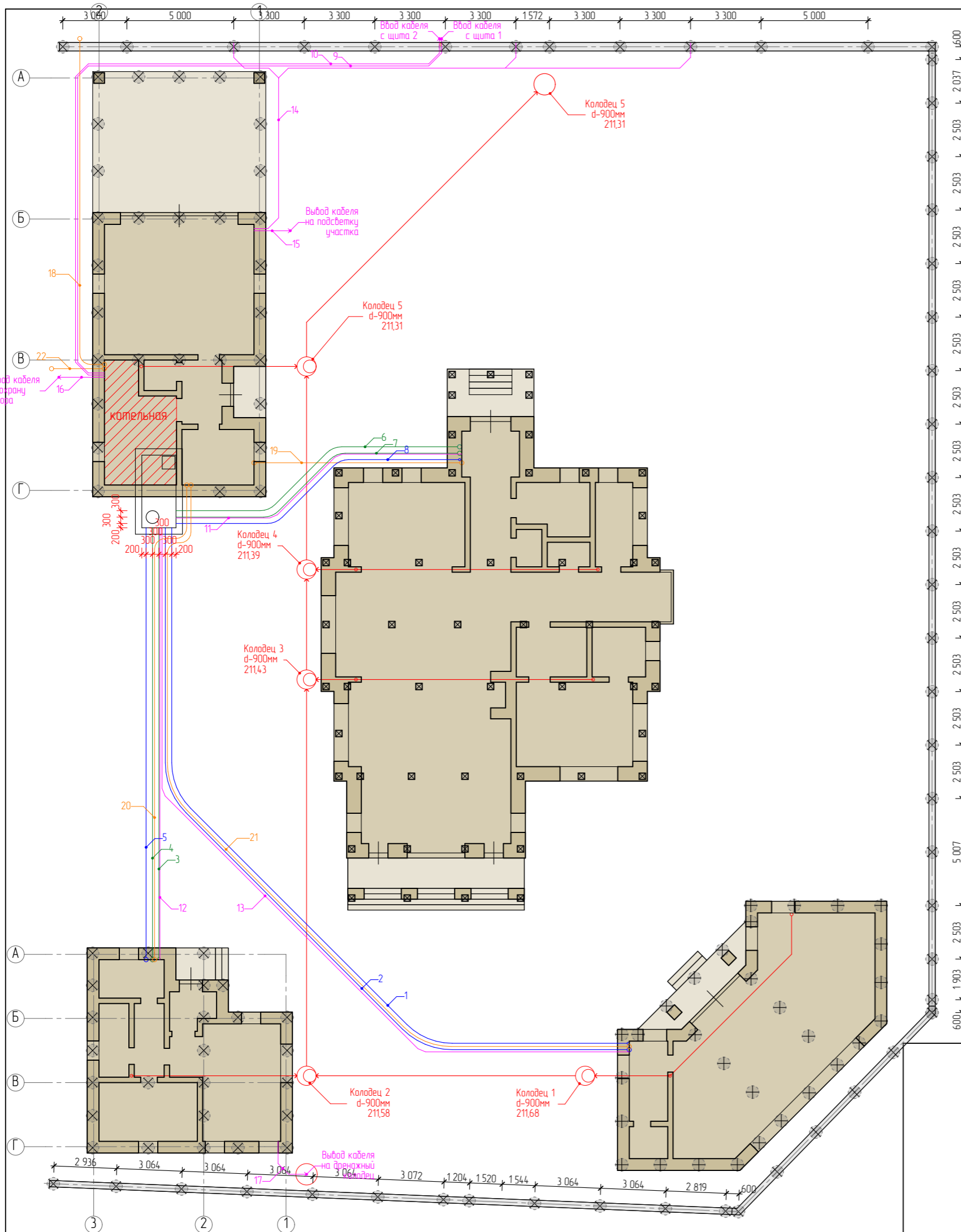


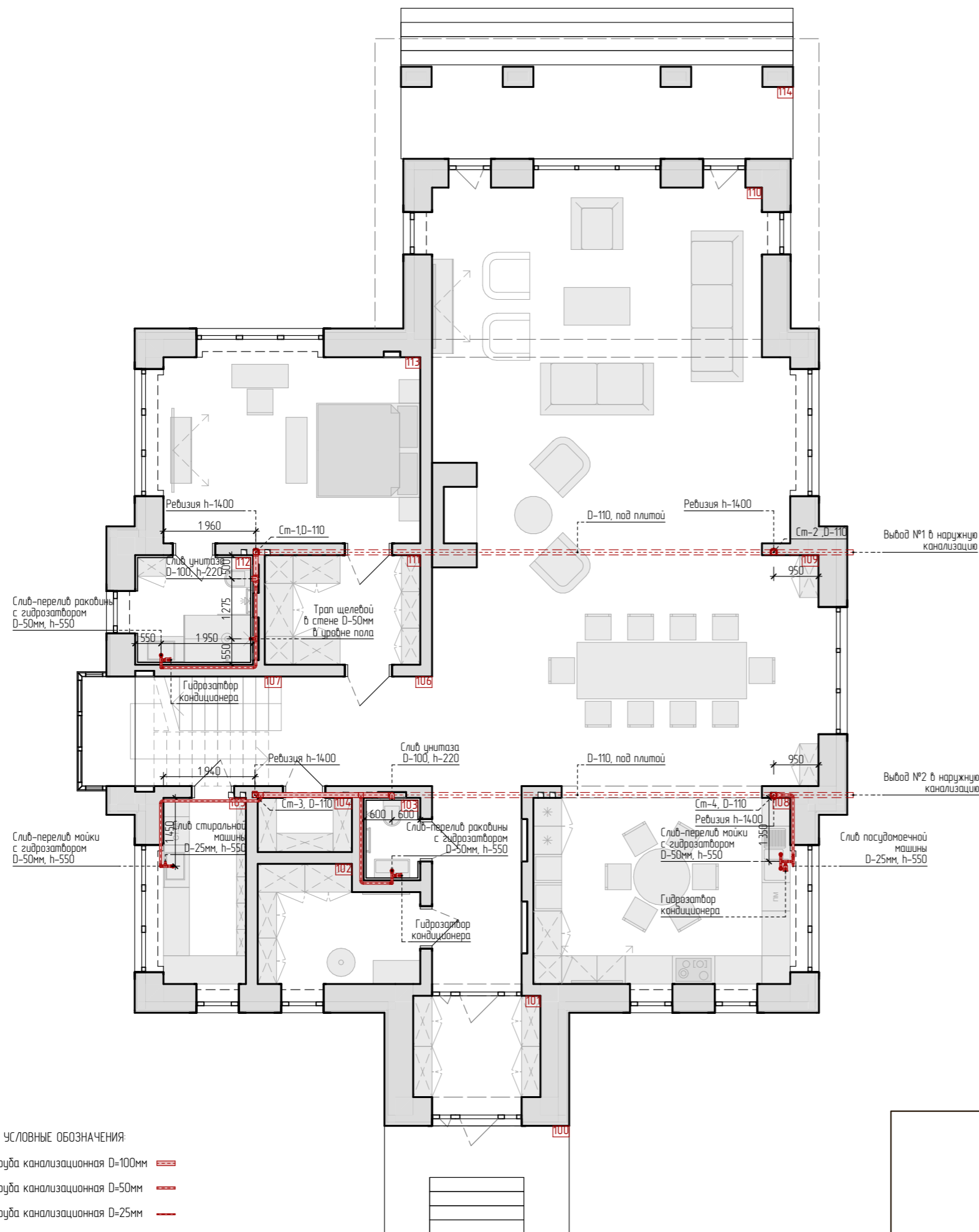
Экспликация наружных труб между домами



1. Труба ПЭ 100 SDR 11 – 25x2,3 питьевая – 42 метров (холодная вода беседки)
2. Uropog Ecoflex Aqua 2x25/25+20/175/d-175мм – 42 метра (горячая вода дома, отопление дома)
3. Uropog Ecoflex Aqua 32x4,4 d-140мм 21,5 метра (холодная вода в баню)
4. Uropog Ecoflex Varia Twin 2x32x4,4 d-175мм 24,5 метра (отопление бани)
5. Uropog Ecoflex Varia Twin 2x25x2,3 d-140мм 23 метра (горячая вода бани)
6. Uropog Ecoflex Quatro 2x40x3,7+2x40x5,5 d-200мм 17 метров (отопление+теплые полы дома)
7. Uropog Ecoflex Quatro 2x32x2,9+32x4,4+25x3,5 d-175мм 13,3 метра + Uropog Ecoflex Aqua Twin труба PN10 32x4,4+25x3,5 d-175мм (горячая вода в дом)
8. Труба ПЭ 100 SDR 11 – 25x2,3 питьевая – 17 метров (холодная вода дома)
9. Ввод кабеля от Щита 1
Кабель ВВГнг 5x10 и труба ПНД d-63мм 35 метров
10. Ввод кабеля от Щита 2
Кабель ВВГнг 5x10 и труба ПНД d-63мм 35 метров
11. Вывод кабеля из гаража в дом
Кабель ВВГнг 5x6 и труба ПНД d-63мм 17 метров
12. Вывод кабеля из гаража в баню
Кабель ВВГнг 5x6 и труба ПНД d-63мм 21 метром
13. Вывод кабеля из гаража в беседку
Кабель ВВГнг 5x6 и труба ПНД d-63мм 4,2 метром
14. Вывод кабеля из гаража на ворота забора
Кабель ВВГнг 3x2,5 и труба ПНД d-63мм
15. Вывод кабеля на подсветку участка
ВВГнг 3x2,5 и труба ПНД d-63мм
16. Вывод кабеля на охрану забора
ВВГнг 3x2,5 и труба ПНД d-63мм
17. Вывод кабеля на насос колодца
ВВГнг 3x2,5 и труба ПНД d-63мм
18. Ввод слаботочки в гараж
гофрированная труба с зондом 100мм 20метра
19. Вывод слаботочки из гаража в дом
гофрированная труба с зондом 100мм 12метра
20. Вывод слаботочки из гаража в баню
гофрированная труба с зондом 100мм 24метра
21. Вывод слаботочки из гаража в беседку
гофрированная труба с зондом 100мм 4,2метра
22. Вывод слаботочки из гаража на забор
гофрированная труба с зондом 100мм 4метра

Экспликация помещений 1 этажа главного дома

№	Помещение	Площадь
100	Крыльцо	6,8
101	Тамбур	5,8
102	Гардеробная при входе	7,9
103	Гостевой санузел	2,1
104	Кладовая	2,3
105	Постирочная	6,9
106	Холл 1	21,0
107	Лестница 1	6,3
108	Кухня	22,6
109	Столовая	38,0
110	Гостиная	53,6
111	Гардеробная	7,7
112	Ванная 1	5,8
113	Спальня 1	21,5
114	Терраса	15,4
		223,7 м²



УСЛОВНЫЕ ОБОЗНАЧЕНИЯ

- Труба канализационная D=100мм ----
- Труба канализационная D=50мм ----
- Труба канализационная D=25мм ----

на метр.

юнера.

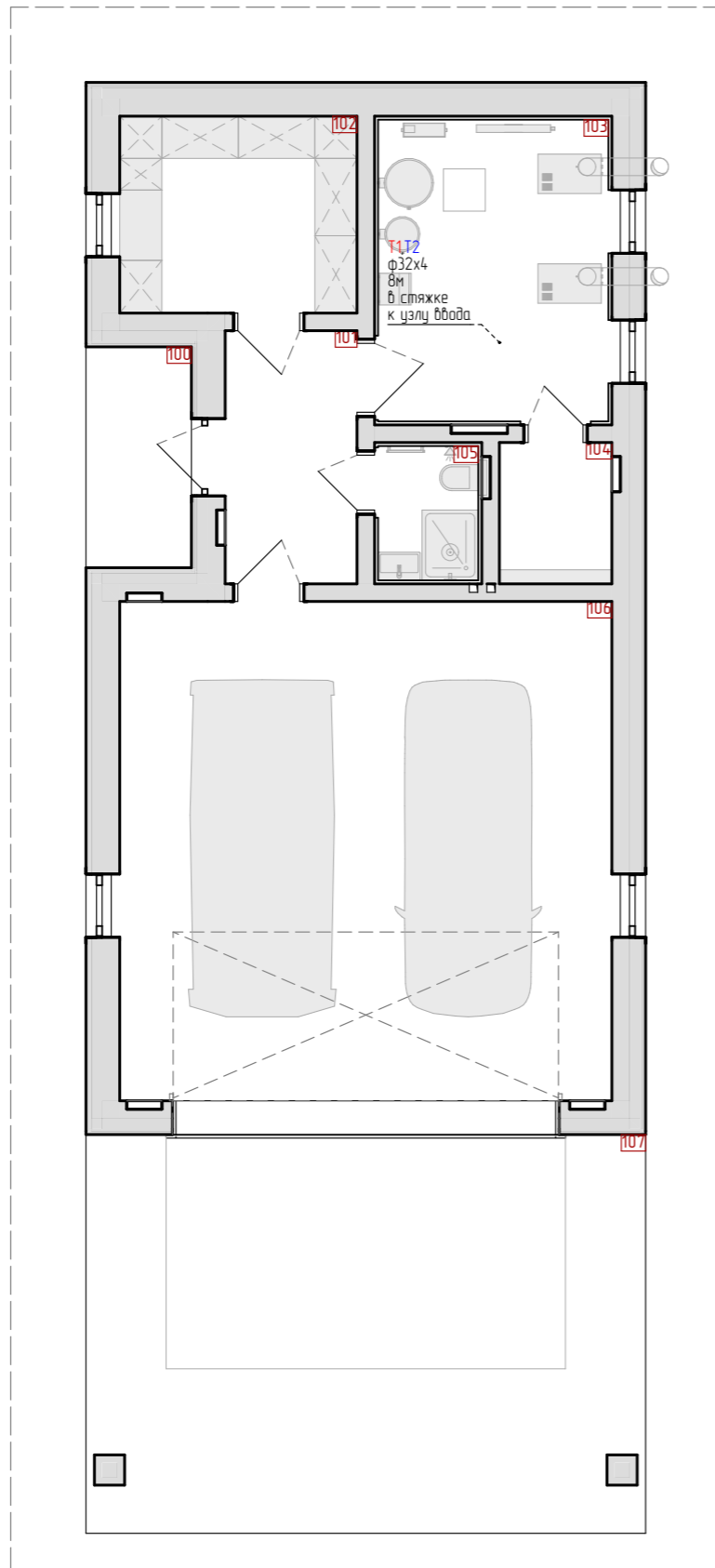
Экспликация помещений 2 этажа главного дома

№	Помещение	Площадь
200	Зимний сад	8,0
201	Спальня 2	18,7
202	Кабинет	9,6
203	Спальня 3	18,7
204	Ванная 2	10,0
205	Холл 2	19,3
206	Лестница 2	9,2
207	Ванная 3	7,5
208	Коридор	2,6
209	Спальня 3	16,3
210	Гардеробная 2	10,7
211	Лоджия	6,4
212	Гардеробная 3	10,7
213	Ванная 4	10,3
214	Спальня 4	16,3
		174,3 м²



УСЛОВНЫЕ ОБОЗНАЧЕНИЯ

- Труба канализационная D=100мм ▬▬▬▬
- Труба канализационная D=50мм ▬▬▬▬
- Труба канализационная D=25мм ▬▬▬▬

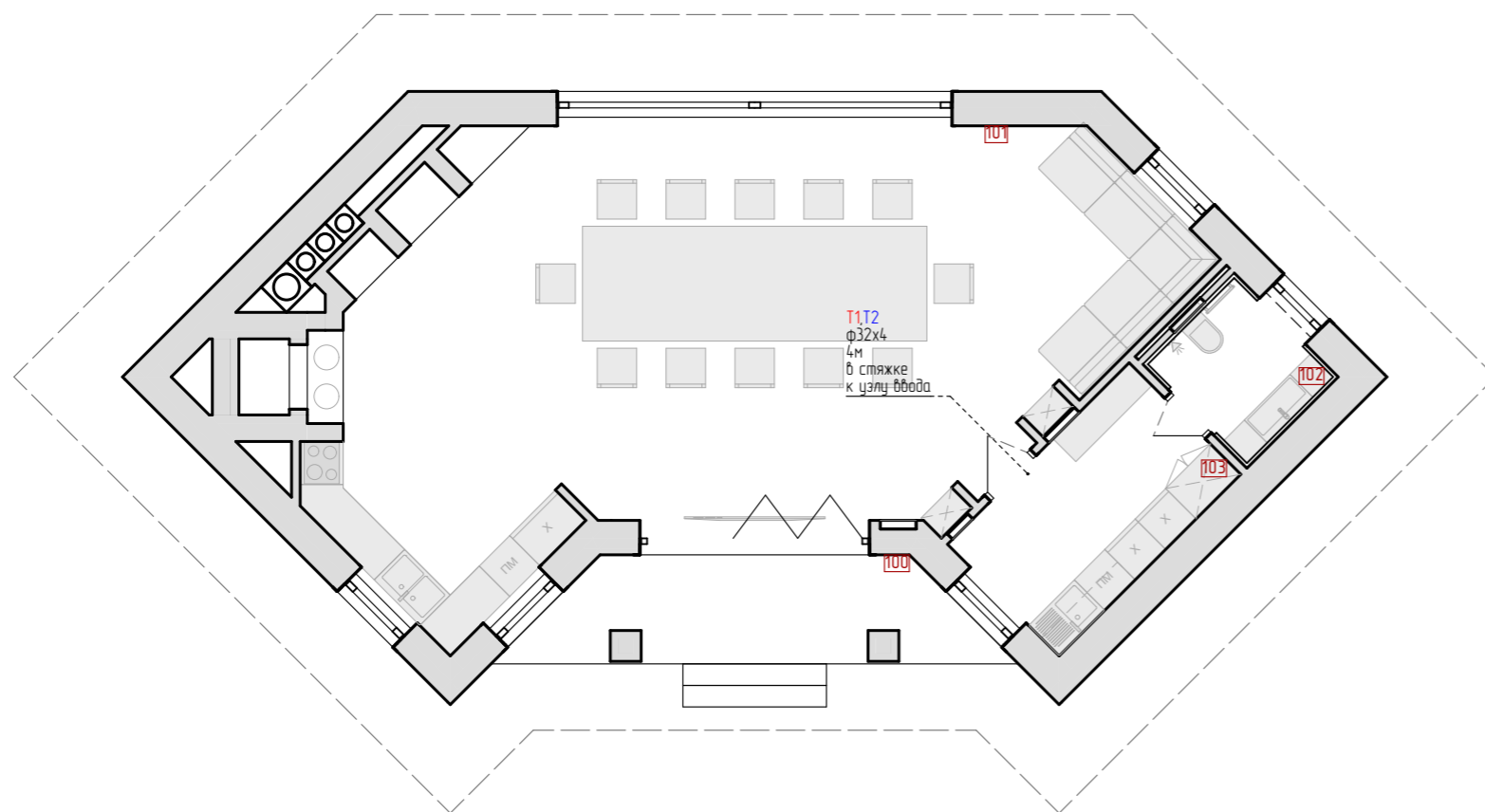


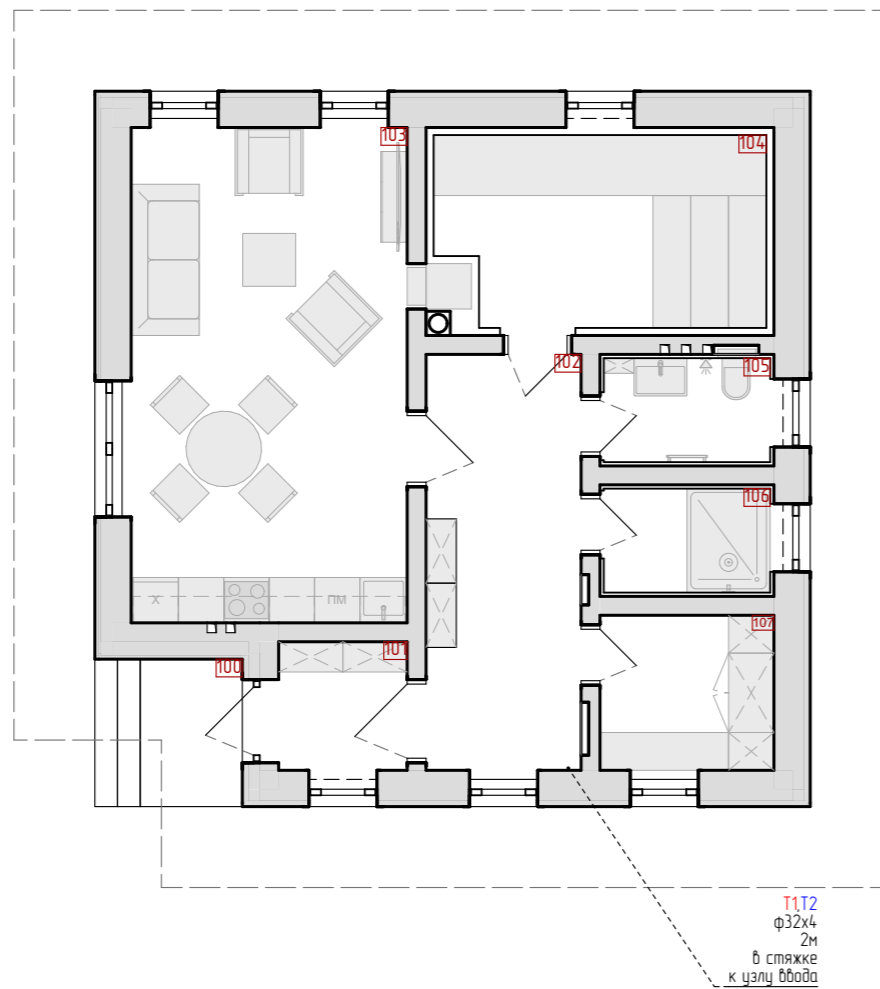
Экспликация помещений гаража

№	Помещение	Площадь
100	Крыльцо	4,9
101	Холл	7,0
102	Кладовая	9,5
103	Котельная	14,8
104	Электрощитовая	3,2
105	Санузел	3,1
106	Гараж	49,7
		92,2 м ²

Экспликация помещений беседки

№	Помещение	Площадь
100	Крыльцо	8,9
101	Обеденный зал	60,4
102	Санузел	3,3
103	Предбанник	7,9
		80,5 м ²





Экспликация помещений бани

№	Помещение	Площадь
100	Крыльцо	2,8
101	Тамбур	3,2
102	Холл	11,3
103	Кухня-гостиная	23,9
104	Парная	10,8
105	Туалет	3,0
106	Душевая	3,0
107	Раздевалка	4,7
		62,7 м ²