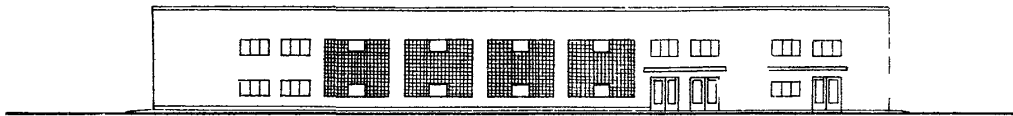
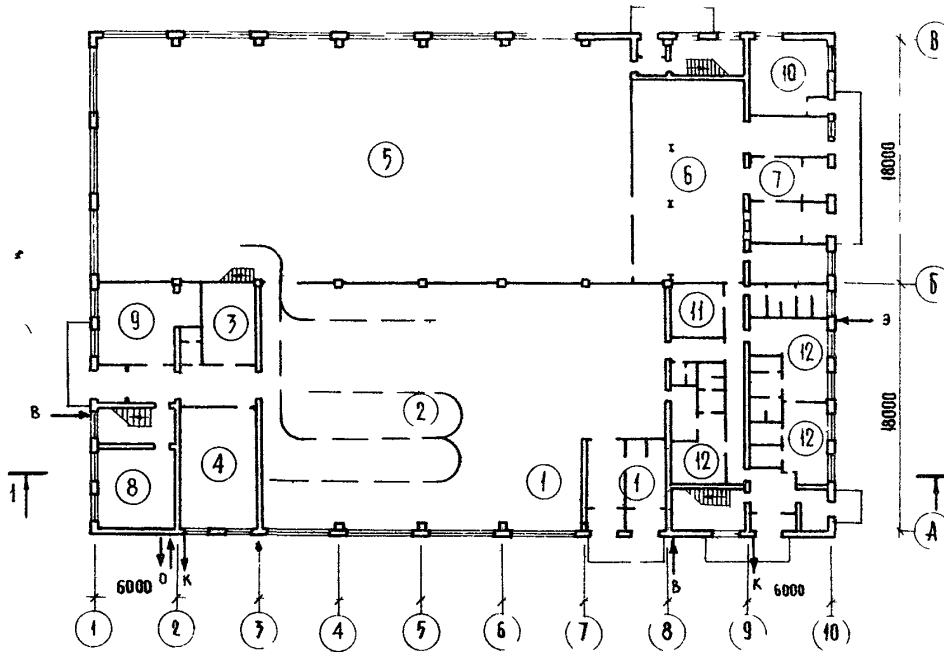
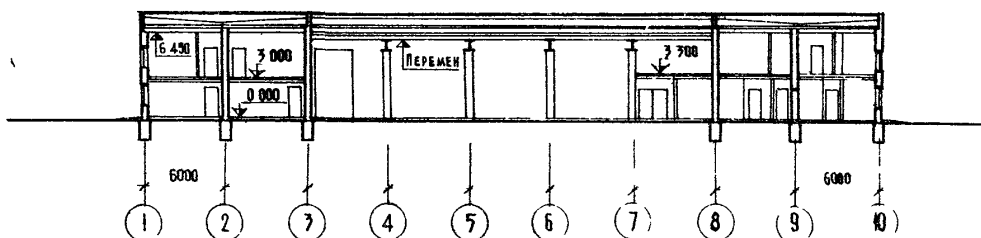
	<p><b>ФАБРИКА-ПРАЧЕЧНАЯ</b>  <b>ПРОИЗВОДИТЕЛЬНОСТЬЮ 3т СУХОГО БЕЛЫЯ В СМЕНУ</b></p>	<p><b>ПАСПОРТ</b>  <b>ТИПОВОЙ ПРОЕКТ</b>  <b>284-3-3I</b>          УДК 725 194 6</p>
<p><b>ЧАСТЬ</b>   <b>2</b>          Раздел 2          Группа          28/4/-3</p>	<p>Область применения - II и III климатические районы с обычными геологическими условиями</p> <p>Расчетная температура наружного воздуха - 30°</p> <p>Нормативная снеговая нагрузка 100 кг/м<sup>2</sup></p> <p>Нормативный скоростной напор ветра 27 кг/м<sup>2</sup></p> <p>Класс здания - II</p> <p>Степень долговечности - II</p> <p>Степень огнестойкости - II</p>	<p>Разработан институтом  <b>"Гипрокоммунстрой"</b>          Москва, Б-140          Н Красносельская, д 28</p> <p>Утвержден и введен в действие МЖК РСФСР          " 27 " ноября 1973 г .</p> <p>Приказ № 33 тд</p>



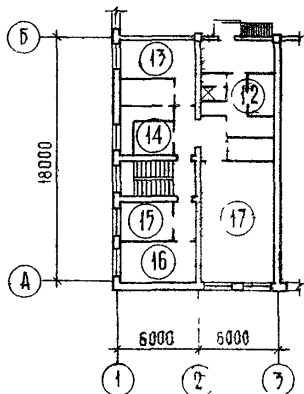
ПЛАН НА ОТМ 0 000



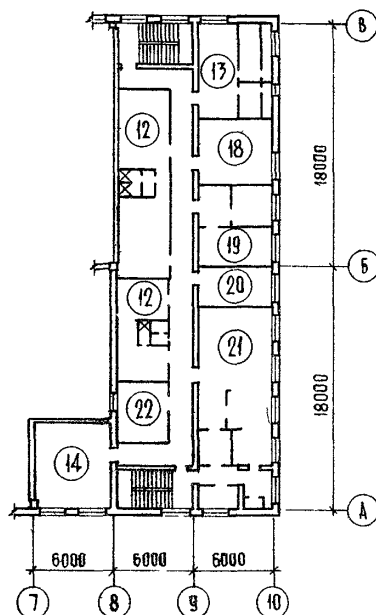
РАЗРЕЗ I-I



ПЛАН НА ОТМ. 3.00



ПЛАН НА ОТМ. 3.30



## ЭКСПЛИКАЦИЯ

1.	Прием белья	64,5 м <sup>2</sup>
2.	Стиральное отделение	490,1 "
3.	Кладовая стиральных материалов	22,9 "
4.	Приготовление стиральных растворов	49,8 "
5.	Сушильно-гладильное отделение	697,1 "
6.	Хранение чистого белья	126,9 "
7.	Выдача белья	39,4 "
8.	Тепловой узел	33,4 "
9.	Механическая мастерская	36,8 "
10.	Компрессорная	29,1 "
11.	Электрощитовая	13,9 "
12.	Г а р д е р о б ы	167,7 "
13.	Приточные венткамеры	69,3 "
14.	Вытяжные венткамеры	44,4 "
15.	Комната начальников смены	11,8 "
16.	Л а б о р а т о р и я	16,5 "
17.	Б а ч н а я	49,8 "
18.	Комната общественных организаций	27,5 "
19.	Кабинет директора, главного инженера	25,2 "
20.	Бухгалтерия	16,3 "
21.	Буфет на 24 посадочных места	39,6 "
22.	Комната отдыха	18,6 "

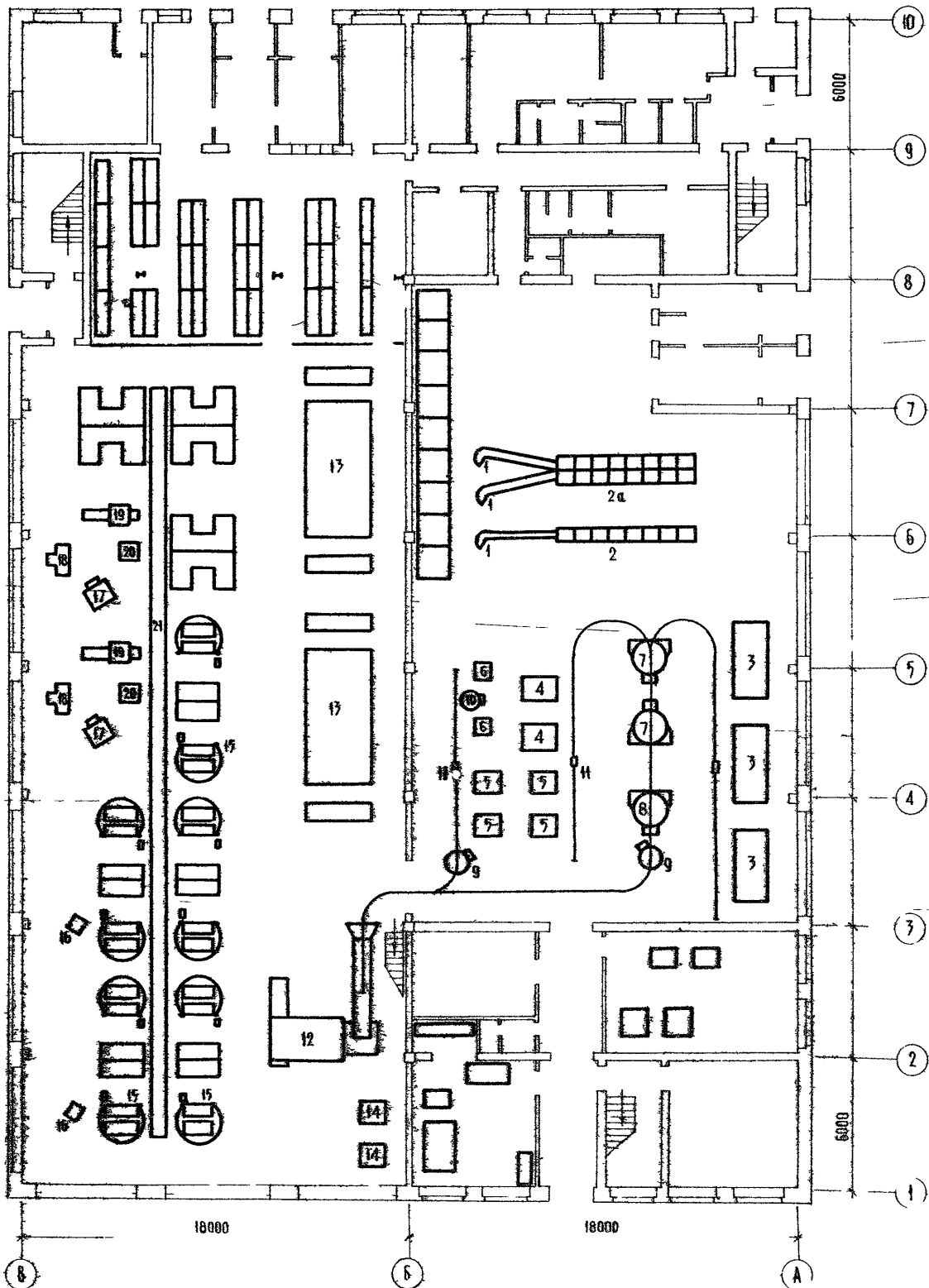
Гл. инженер института *Усманов* / Гюргадзе /  
 Гл. инженер проекта *В.В.* / Шелкин /

Страница 2

ТИПОВОЙ ПРОЕКТ 284-3-Э1

ГИПРОКОММУНСТРОЙ

**ПЛАН РАССТАНОВКИ ТЕХНОЛОГИЧЕСКОГО ОБОРУДОВАНИЯ**



**ЭКСПЛИКАЦИЯ ОСНОВНОГО ОБОРУДОВАНИЯ**

Страница 3

1. Моточный аппарат ПК-66	3т	12. Машина для рестрижки белья КИ-606	1шт
2. Сортировочный транспортер ПК-67	1"	13. Сушильно-гладильный вакуумный кон- ток СТАК-150	1шт
2а. Сортировочный транспортер ПК-67Т	1"	14. Сушильный барабан КИ-306	2"
3. Стиральная машина СМО-100	3 "	15. Ротационный пресс ПК-509	10 "
4. Стиральная машина СМТ-50	2 "	16. Пневматический пресс ПК-508	3 "
5. Стиральная машина СМТ-25К	4 "	17. Пневматический пресс ПК-4	2 "
6. Стиральная машина СМТ-10	2 "	18. Пневматический пресс ПК-30	2 "
7. Центрифуга ПК-3А	2 "	19. Пневматический пресс ПК-29	2 "
8. Центрифуга ПК-13А	1 "	20. Полуавтоматический складыватель ПК22	2 "
9. Центрифуга ЦА-25МК	2 "	21. Конвейер ленточный	1 "
10. Центрифуга ЦА-10	1 "		
11. Таль электрическая ТЭ-1-511	3 "		

## ОПИСАНИЕ ТЕХНОЛОГИЧЕСКОГО ПРОЦЕССА

Фабрика-прачечная производительностью 3 тонны сухого белья в смену предназначена для стирки белья населения и организации.

Фабрика-прачечная обслуживает жилой район с населением до 100.000 человек.

Годовая производительность фабрики-прачечной, при работе в 2 смены - 1830 тонн сухого белья.

Прием белья от населения производится на приемно-сдаточных пунктах, расположенных в различных районах города. Прием следует производить по отдельным квартирам, что позволит четко организовать потоки и сократить сроки обработки белья.

Порядок операции при обработке белья следующий: прием грязного белья, сортировка, стирка, отжим, сушка и глажение, складывание, разборка, хранение и выдача чистого белья.

Белье, поступившее с приемных пунктов и от организаций, сортируется по ассортименту, цвету и степени загрязнения, затем собирается партиями согласно емкости стиральных машин.

Обработка белья производится двумя потоками: прямое белье 60% и фасонное - 40%. В стиральном цехе за каждой категорией белья закрепляется группа стиральных машин.

После отжима отстиранного белья в центрифугах, оно подается электротельфером в сушильно-гладильный цех.

В сушильно-гладильном цехе выполняются операции: растряска, сушка в сушильных барабанах, сушка и глажение прямого белья на сушильно-гладильных катках, фасонного - на ротационных прессах, мужских сорочек - на специальных манекенных прессах и ремонт белья на швейной машине.

Выглаженное белье сортируется по пунктам и клиентам. Хранение его производится на складе на четырехъярусных стеллажах сроком до 1,5 суток.

Проектом предусматривается централизованное приготовление моющих растворов и подача их насосами по специальным трубопроводам к стиральным машинам.

## Производственная программа

Основным видом продукции является белье населения - 75%, а белье организаций - 25%.  
Годовая производительность фабрики-прачечной составляет 1830 тонн.

## Потребность в ресурсах и сырье

Электроэнергии	квт	152
Пара	т/час	1,42
Сжатого воздуха	мз/час	39,32
Воды холодной	мз/час	25,61
" горячей	мз/час	12,81
Мыла	т/год	43,92
Соды	т/год	42,00
Синьки	т/год	1,00
красителя	т/год	0,3
Крахмала	т/год	26,7

## Режим работы и штаты

Количество смен	-	2
Общее число работающих	-	134
в т.ч. рабочих	-	124
То же в наибольшей смене	-	65
Коэффициент сменности	-	0,93



ГИПРОКОММУНСТРОЙ

Фабрика-прачечная производитель-  
ностью 3т сухого белья в сменуТИПОВОЙ ПРОЕКТ  
284-3-3IПАСПОРТ  
Лист 3

## ОСНОВНЫЕ ПОКАЗАТЕЛИ

## ОБЪЕМ

Строительный	м <sup>3</sup>	13788,9
в том числе встроенных административно-бытовых помещений	"	2645,5

## ПЛОЩАДЬ

общая застройки	м <sup>2</sup>	2789,9 2022,0
в том числе встроенных административно-бытовых помещений	"	415,9
рабочая	"	2588,9

## РАСХОД МАТЕРИАЛОВ

цемента	т	115,63
стали	"	20,09
железобетона	м <sup>3</sup>	714,5
в том числе сборного лесоматериалов	"	563,1 199
кирпича	тыс.шт.	394,5

## СМЕТНАЯ СТОИМОСТЬ

общая	тыс.руб	407,23
строительно-монтаж- ных работ	"	241,34
оборудования	"	165,89
1м3 здания	руб	17,54
1м2 рабочей площади	"	95,15

## ТРУДОВЫЕ ЗАТРАТЫ

на здание	чел.день	5037
на 1м3 здания	"	0,37

## ЭКСПЛУАТАЦИОННЫЕ ПОКАЗАТЕЛИ

расход воды	л/сек	38,62
"	м3/сутки	552,85
расход тепла	ккал/ч	2471750
в том числе:		
на отопление	"	135750
на вентиляцию	"	846000
на горячее водоснаб- жение	"	780000
расход пара на техно- логические нужды	кг/час	1420
расход сжатого возду- ха	м3/час	39,32
потребная мощность электроэнергии	квт	152

## СТРОИТЕЛЬНЫЕ КОНСТРУКЦИИ

Фундаменты	- монолитные железобетонные стакан- ного типа
под колонны	- фундаментные балки по серии I.4I5- -I, вып.I. типоразмеров - 2, лен- точные из сборных бетонных блоков по серии I.II2-I вып.I и I.II6-I вып.I типоразмеров I4
под стены	- монолитные
под оборудо- вание	- сборные железобетонные по серии КЭ-0I-49 вып.II типоразмеров - 2
Колонны	- сборные железобетонные по серии I.462-3 вып.I и III типоразмеров 2
Балки	- сборные железобетонные по серии II-03-02, альб.23-64, типо- размеров - 3
Перекрытия	- кирпичные
С т е н ы	- кирпичные
Перегородки	- сборные железобетонные по серии I.250-I, вып.I, типоразмеров I
Лестницы	- сборные железобетонные по серии I.465-7 вып.I ч.I и 2 типоразме- ров I, вып.3 ч.I и 2, типоразмеров I
Покрытие	- 3-х слойная рубероидная, утепли- тель $\gamma=400$
К р о в л я	- из керамических плиток, бетонные, цементные, из линолеума
П о л ы	- по ГОСТу II2I4-65 типоразмеров - 4
О к н а	- по ГОСТу 6629-64 типоразмеров-5
Д в е р и	- облицовка плитками, цементная, мас- ляная и клеевая окраска, известко- вая побелка
Отделка внут- ренняя	- облицовка керамическим кирпичом
Отделка на- ружная	- облицовка керамическим кирпичом
Наибольший вес конструк- ции	- 12,1т /балка покрытия/ ИНЖЕНЕРНОЕ ОБОРУДОВАНИЕ
Водопровод	- объединенный хозяйственно-произ- водственно-противопожарный от на- ружной сети H=15м
Канализация	- объединенная: хозяйственно-фекаль- ная и производственная в наружную сеть
Отопление	- паровое низкого давления P=0,7ати
Вентиляция	- приточно-вытяжная с механическим побуждением
Горячее во- доснабжение	- от собственной водоподогреватель- ной установки
Электроснаб- жение	- от собственной трансформаторной подстанции 380/220 вольт
Грузоподъ- емное оборудо- вание	- электротельфер Q = I,0т, лифт Q = 100 кг

## ДОПОЛНИТЕЛЬНЫЕ ДАННЫЕ

Данный проект разработан взамен типового проекта 284-3-II

## СОСТАВ ПРОЕКТА

Альбом I	- Пояснительная записка. Технологическая часть
Альбом II	- Схема генплана. Архитектурно-строительные чертежи
Альбом III	- Чертежи санитарно-технических систем и устройств
Альбом IV	- Электротехнические чертежи и чертежи автоматики
Альбом V	- Заказные спецификации
Альбом VI	- С м е т ы

ОБЪЕМ ПРОЕКТНЫХ МАТЕРИАЛОВ

876 ФОРМАТОК

Проект распространяет: Свердловский филиал ЦИТИ

620062, Свердловск 62, ВТУЗ городок, Генеральская, За.

Пасп.№

Инв.№ 032466