



г. Москва, ул. Рязанский проспект 22, корп. 2, офис 1010

Тел. +7 (495) 248-03-87

г. Краснодар ул. Красных Партизан 495 3-этаж

Тел +7 (861) 212-05-45

## Эскизный проект дома №469-30

Площадью 142,34м<sup>2</sup>

Общей площадью 159,86м<sup>2</sup>

По адресу: \_\_\_\_\_

Заказчик:

\_\_\_\_\_ / \_\_\_\_\_

Проект утверждаю полностью.

" \_\_\_\_ " \_\_\_\_\_ 2021г.

Исполнитель:

ИП Малахов Сергей Олегович

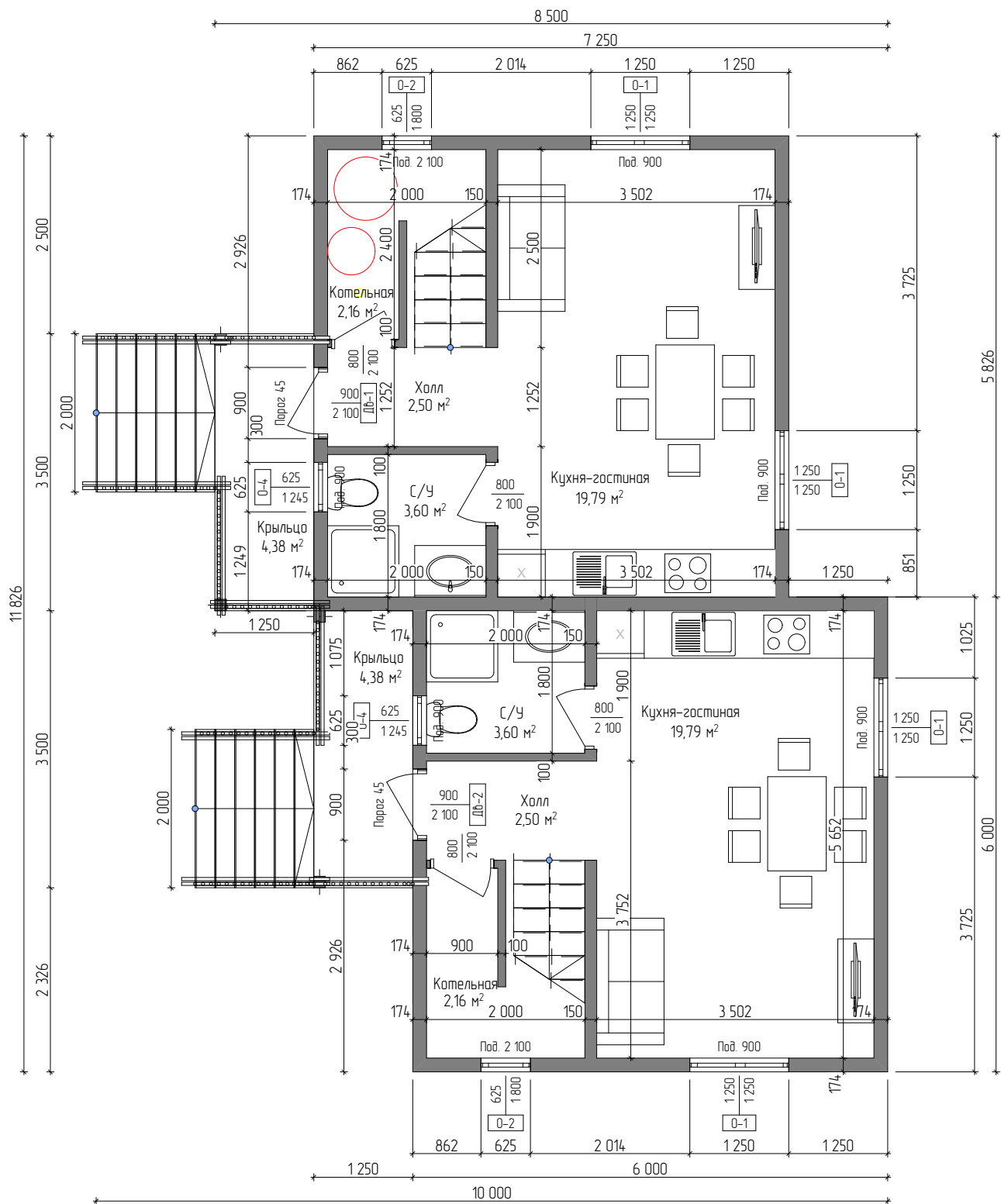
08.12.2021

СОГЛАСОВАНО

Взамен инв. N

Подпись и дата

Инв. N подл.



Примечание:

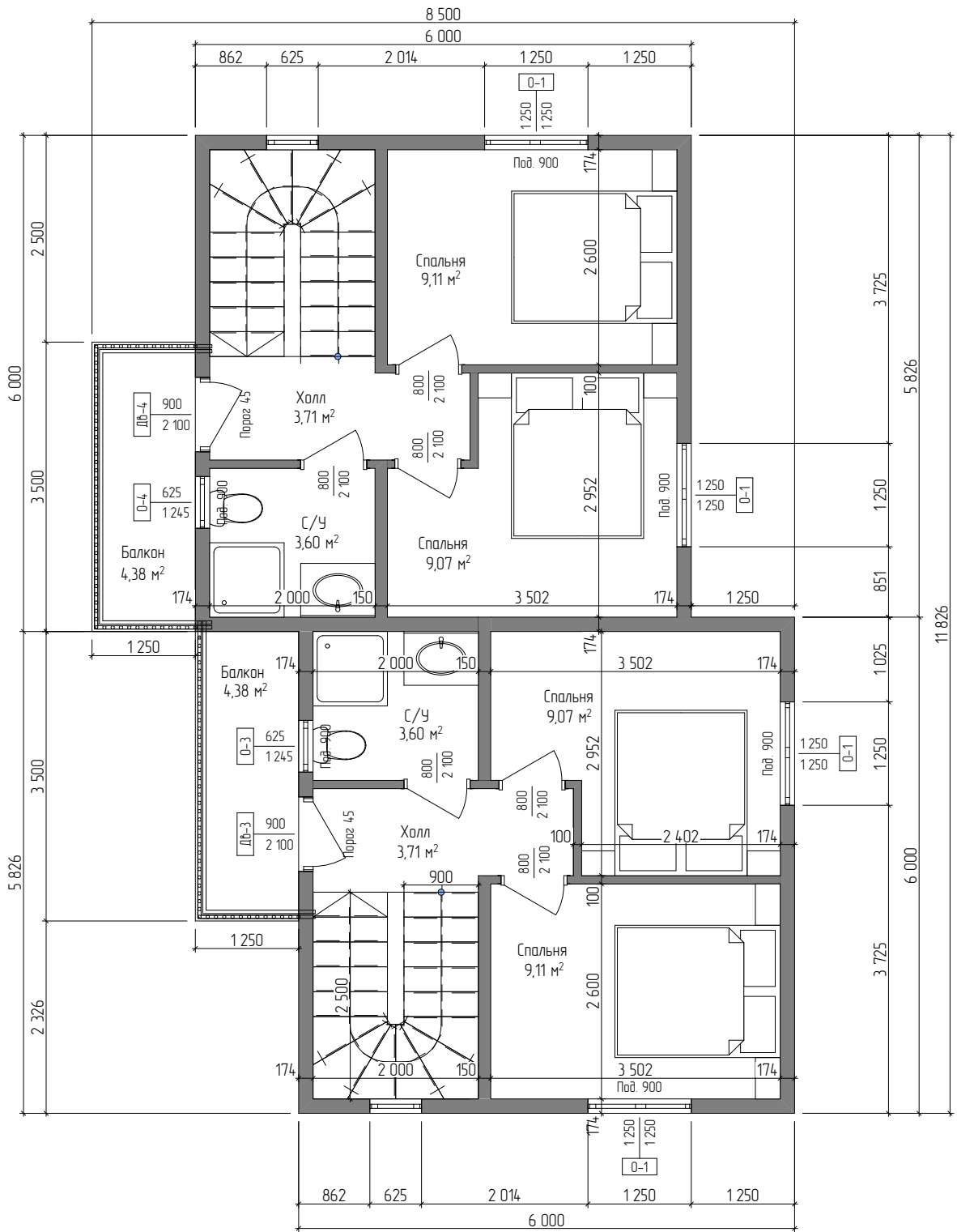
1. За относительную отметку  $\pm 0,000$  принята отметка чернового пола 1-ого этажа
2. Все покрытия в проекте отображены условно.
3. Лестница в проекте отображена условно для определения размеров проема под будущую чистовую лестницу
4. В проекте отображены проёмы для оконных и дверных конструкций. Сами изделия имеют меньший размер и определяются условиями монтажа фирмы производителя.

Стадия	Лист
ЭП	2

Разработал	Бадицкий А.В.
Дата	08.12.2021

План 1-2о этажа





Примечание:

1. За относительную отметку ±0,000 принята отметка чернового пола 1-ого этажа
2. Все покрытия в проекте отображены условно.
3. Лестница в проекте отображена условно для определения размеров проема под будущую чистовую лестницу
4. В проекте отображены проёмы для оконных и дверных конструкций. Сами изделия имеют меньший размер и определяются условиями монтажа фирмы производителя.

СОГЛАСОВАНО:

Взамен инв. N

Подпись и дата

Инв. N подл.

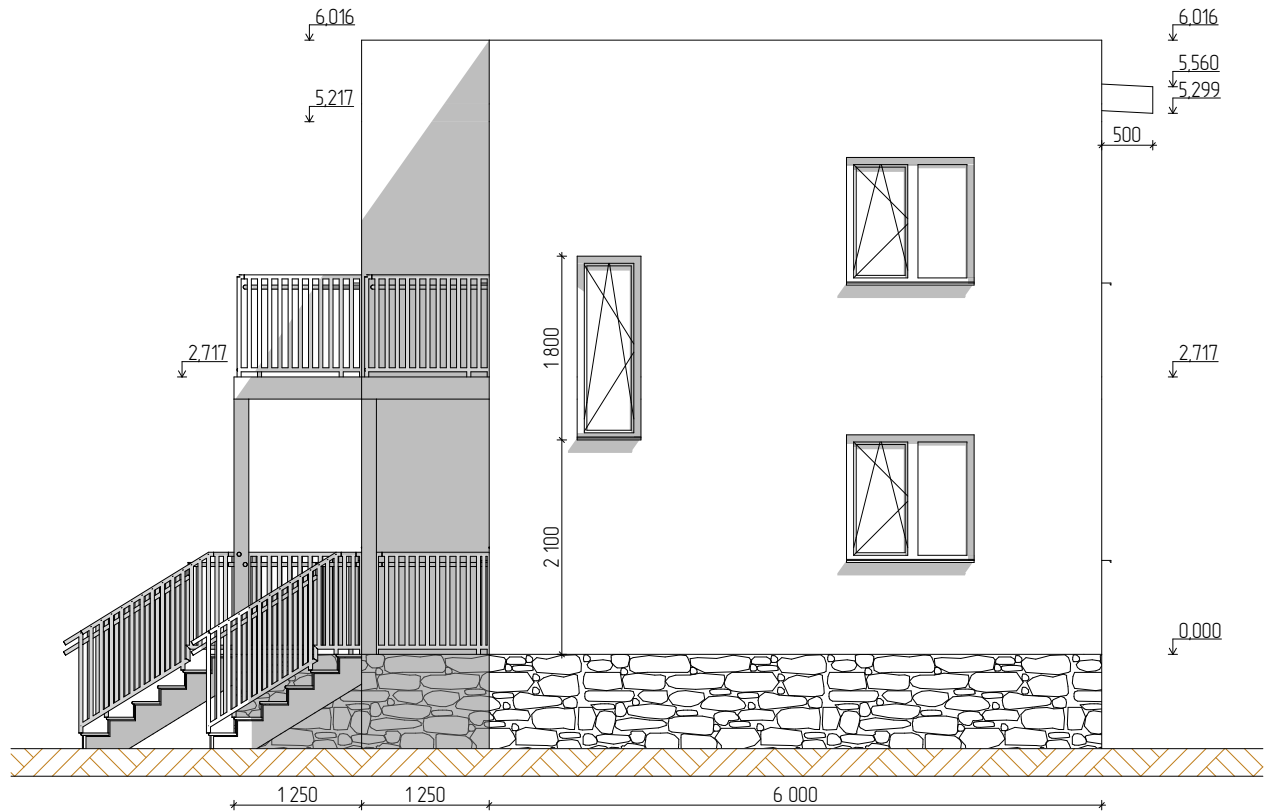
Стадия	Лист
ЭП	3

Разработал	Бадицкий А.В.
Дата	08.12.2021

План 2-го этажа



СОГЛАСОВАНО



Взамен инв. N

Подпись и дата

Инв. N подл.

Примечание:

1. За относительную отметку  $\pm 0,000$  принята отметка чернового пола 1-ого этажа
2. Все покрытия в проекте отображены условно.
3. Лестница в проекте отображена условно для определения размеров проема под будущую чистовую лестницу
4. В проекте отображены проёмы для оконных и дверных конструкций. Сами изделия имеют меньший размер и определяются условиями монтажа фирмы производителя.

		Стадия	Лист
Разработал	Бадицкий А.В.	ЭП	4
Дата	08.12.2021		

Передний фасад

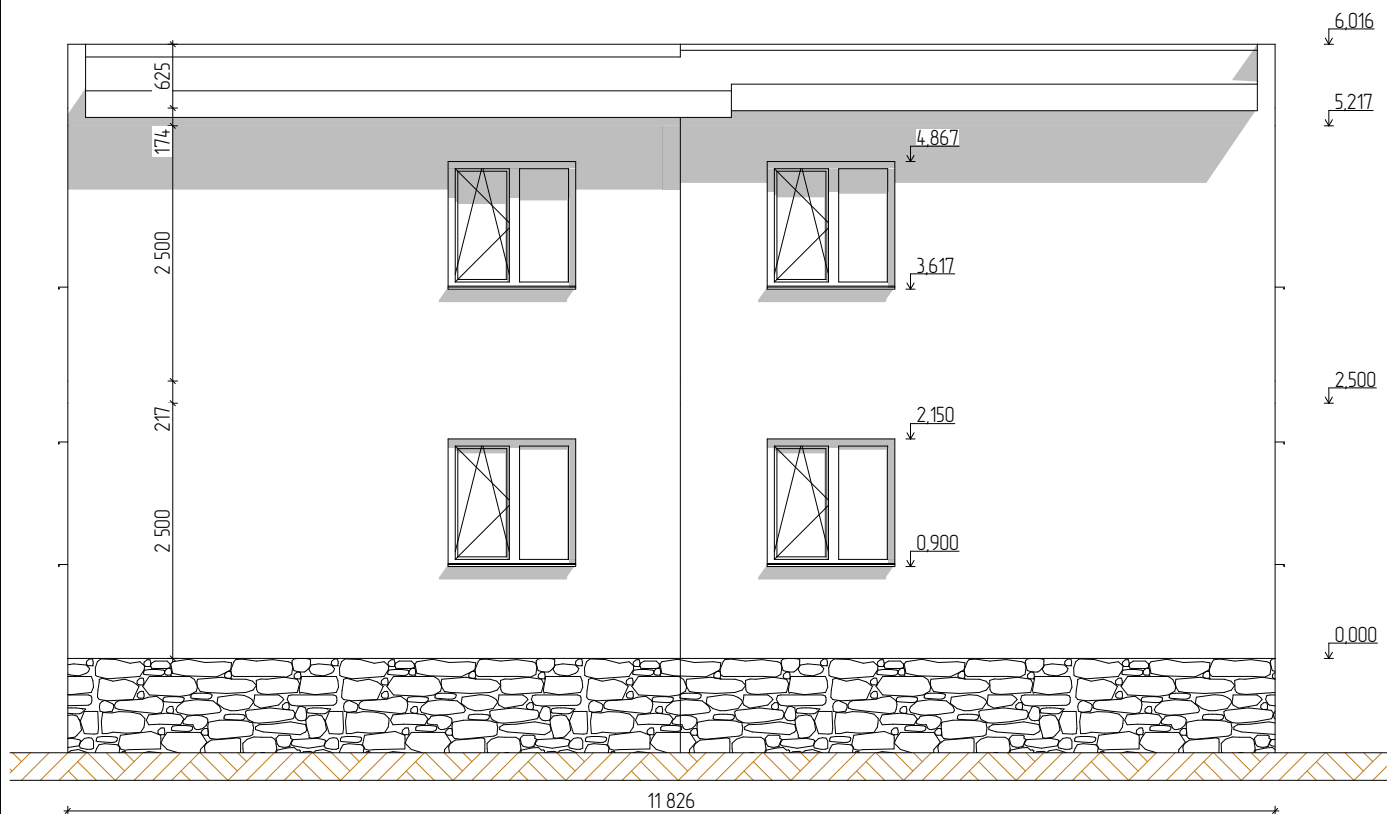


СОГЛАСОВАНО

Взамен инв. N

Подпись и дата

Инв. N подл.



Примечание:

1. За относительную отметку  $\pm 0,000$  принята отметка чернового пола 1-ого этажа
2. Все покрытия в проекте отображены условно.
3. Лестница в проекте отображена условно для определения размеров проема под будущую чистовую лестницу
4. В проекте отображены проёмы для оконных и дверных конструкций. Сами изделия имеют меньший размер и определяются условиями монтажа фирмы производителя.

		Стадия	Лист
Разработал	Бадицкий А.В	ЭП	5
Дата	08.12.2021		

Боковой фасад (правый)

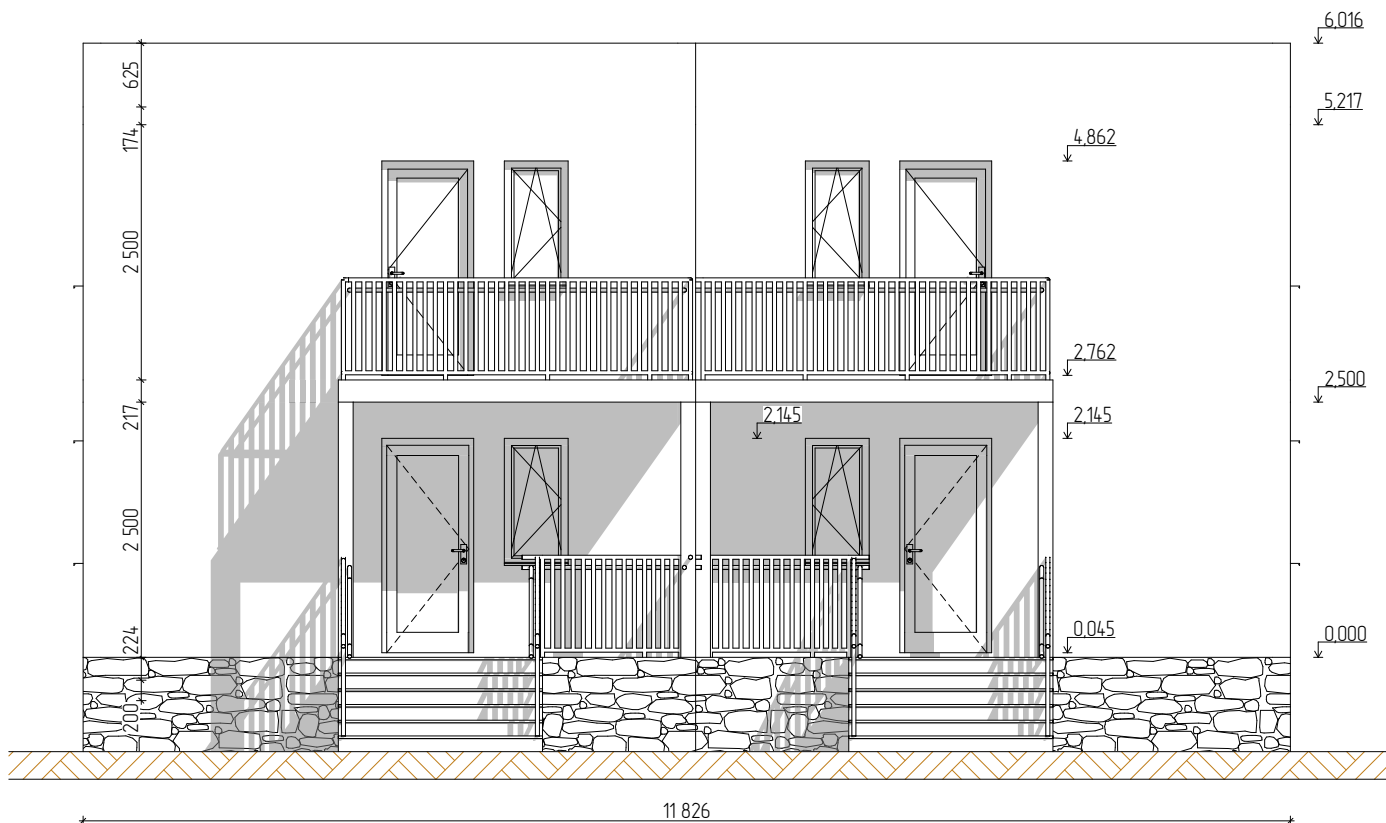


СОГЛАСОВАНО


Взамен инв. N

Подпись и дата

Инв. N подл.

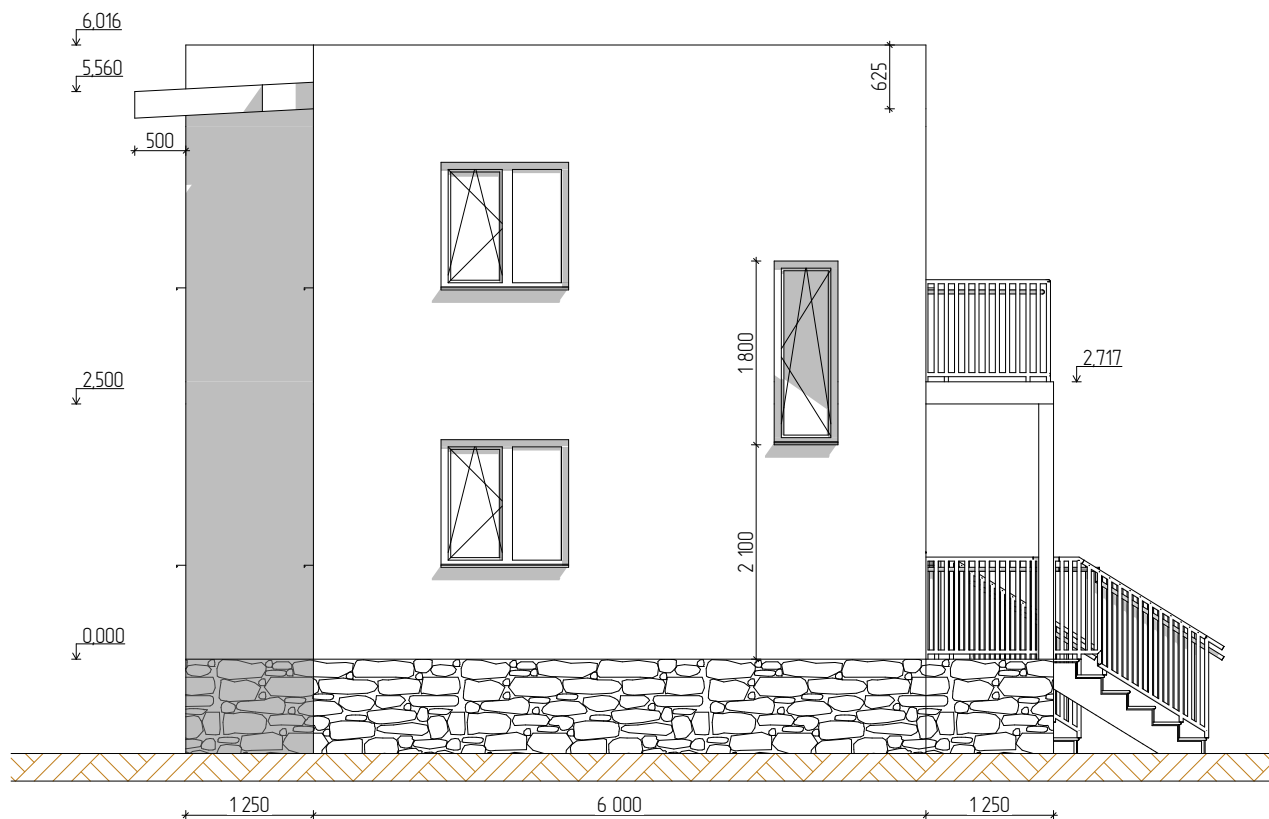


Примечание:

1. За относительную отметку  $\pm 0,000$  принята отметка чернового пола 1-ого этажа
2. Все покрытия в проекте отображены условно.
3. Лестница в проекте отображена условно для определения размеров проема под будущую чистовую лестницу
4. В проекте отображены проёмы для оконных и дверных конструкций. Сами изделия имеют меньший размер и определяются условиями монтажа фирмы производителя.

		Стадия	Лист	Баковой фасад (левый)
Разработал	Бадицкий А.В.	ЭП	6	
Дата	08.12.2021			

СОГЛАСОВАНО



Взамен инф. N

Подпись и дата

Инф. N подл.

Примечание:

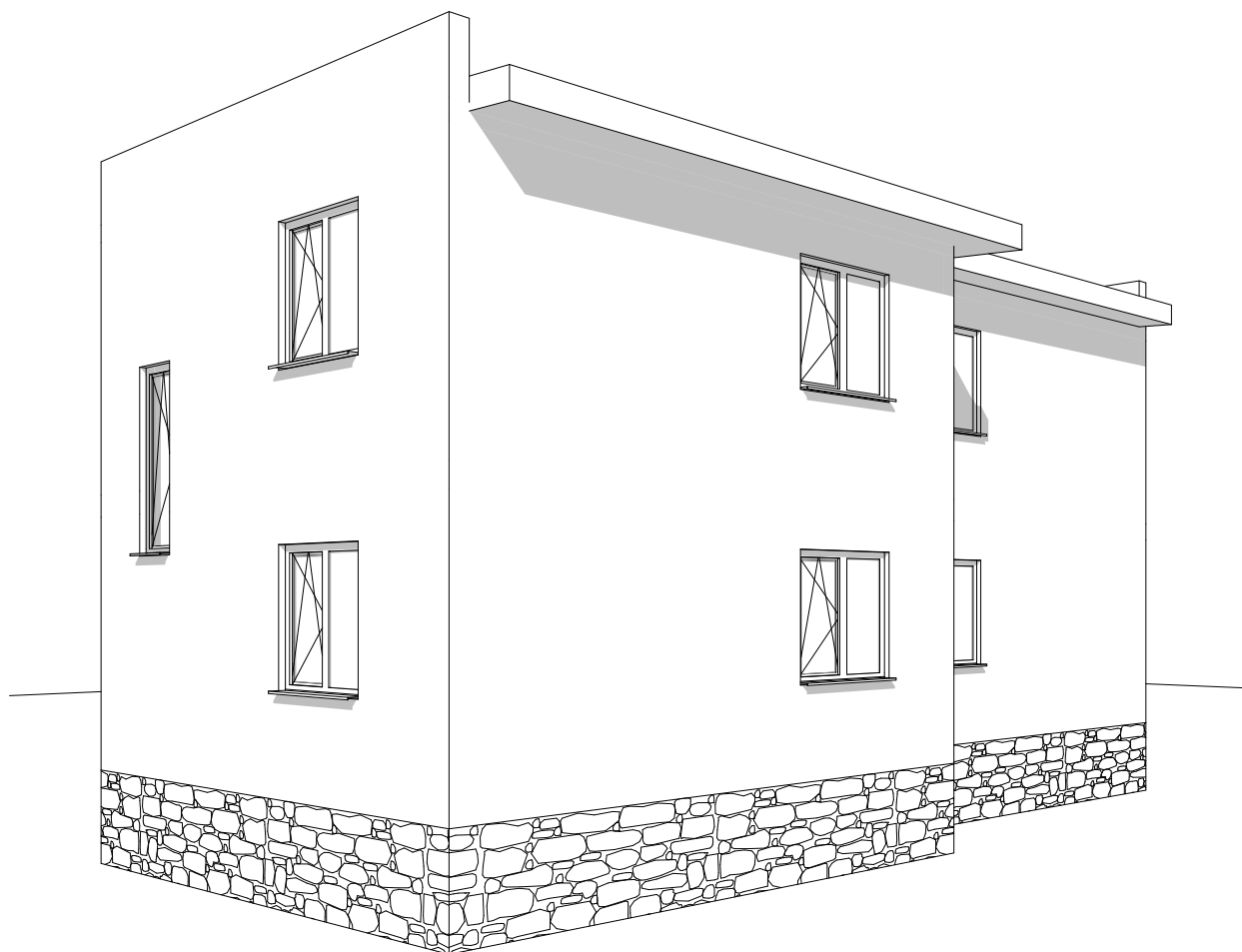
1. За относительную отметку  $\pm 0,000$  принята отметка чернового пола 1-ого этажа
2. Все покрытия в проекте отображены условно.
3. Лестница в проекте отображена условно для определения размеров проема под будущую чистовую лестницу
4. В проекте отображены проёмы для оконных и дверных конструкций. Сами изделия имеют меньший размер и определяются условиями монтажа фирмы производителя.

		Стадия	Лист
Разработал	Бадицкий А.В	ЭП	7
Дата	08.12.2021		

Задний фасад



СОГЛАСОВАНО



Взамен инв. N

Подпись и дата

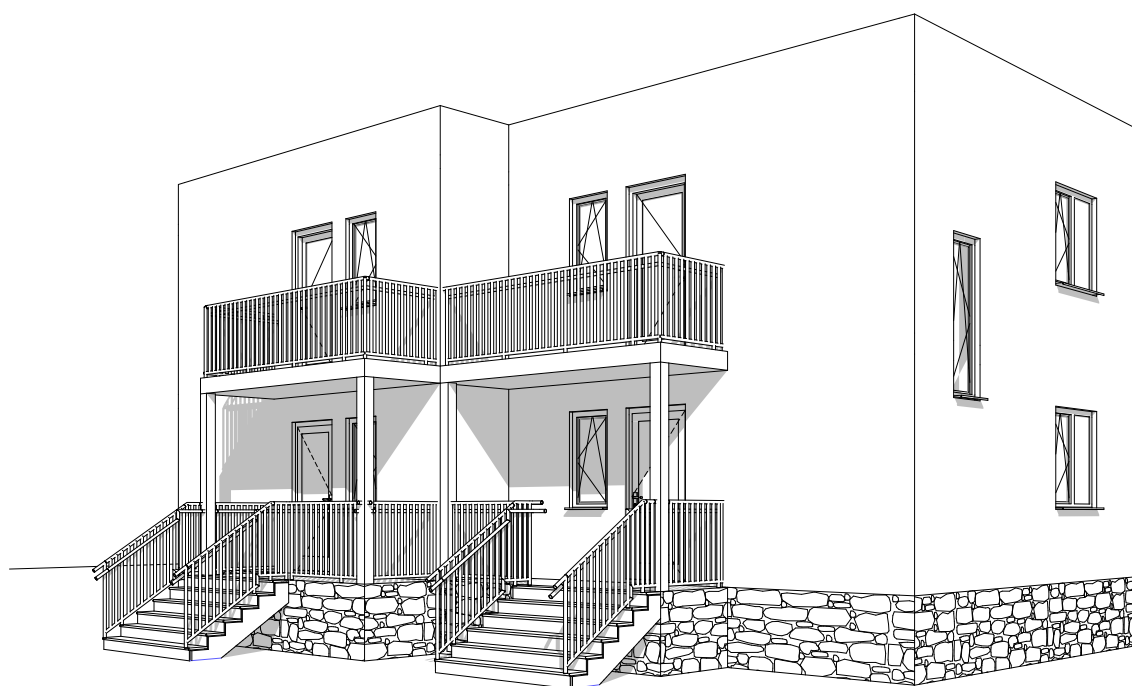
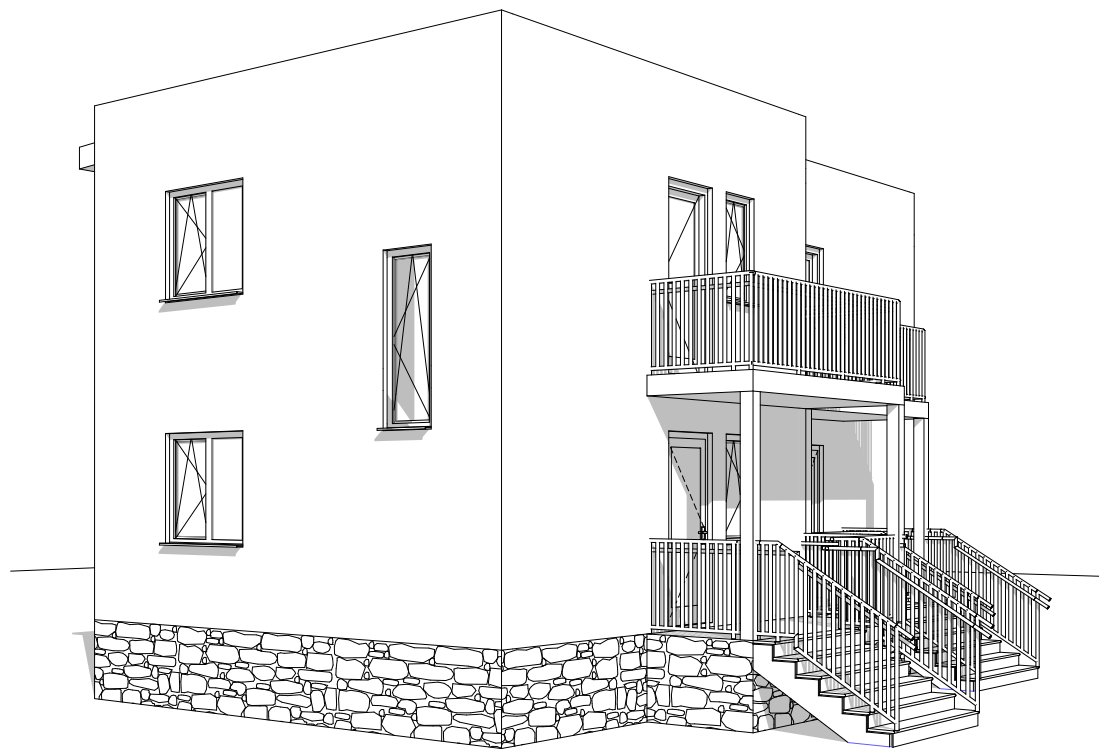
Инв. N подл.

Примечание:

1. За относительную отметку  $\pm 0,000$  принята отметка чернового пола 1-ого этажа
2. Все покрытия в проекте отображены условно.
3. Лестница в проекте отображена условно для определения размеров проема под будущую чистовую лестницу
4. В проекте отображены проёмы для оконных и дверных конструкций. Сами изделия имеют меньший размер и определяются условиями монтажа фирмы производителя.

		Стадия	Лист	Общие виды	
Разработал	Бадицкий А.В	ЭП	8		
Дата	08.12.2021				





Примечание:

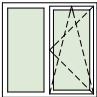
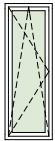
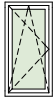
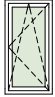
1. За относительную отметку ±0,000 принята отметка чернового пола 1-ого этажа
2. Все покрытия в проекте отображены условно.
3. Лестница в проекте отображена условно для определения размеров проема под будущую чистовую лестницу
4. В проекте отображены проёмы для оконных и дверных конструкций. Сами изделия имеют меньший размер и определяются условиями монтажа фирмы производителя.

Инф. N подл.	Подпись и дата	Взамен инф. N	СОГЛАСОВАНО	

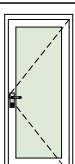
Разработал	Бадичкий А.В	Стадия	Лист	Общие виды
Дата	08.12.2021	ЭП	9	



### Спецификация оконных конструкций ПВХ

Марка, поз.	Вид изнутри	Размеры проема Ш x В	Размеры Блока Ш x В	Кол-во	Площадь проема
О-1		1 250×1 250	1 210×1 210	8	1,56
О-2		625×1 800	585×1 760	2	0,25
О-3		625×1 245	585×1 205	1	0,78
О-4		625×1 245	585×1 205	3	0,78
					16,10 м <sup>2</sup>

### Спецификация дверных конструкций ПВХ

Марка, поз.	Вид со стороны открывания	Размеры проема Ш x В	Размеры Блока Ш x В	Количество	Площадь проема
Дв-1		900×2 100	860×2 060	1	1,89
Дв-2		900×2 100	860×2 060	1	1,89
Дв-3		900×2 100	860×2 060	1	1,89
Дв-4		900×2 100	860×2 060	1	1,89
					7,56 м <sup>2</sup>

**Примечания:**

1. Проектом предусмотрен профиль Rehau 70мм с двойным стеклопакетом.
2. Вид оконных изделий указан изнутри.
3. Вид дверных изделий указан со стороны открывания.
4. Предусмотреть на все поворотные, откидные и поворотно-откидные створки москитные сетки.
5. Размеры ПВХ блоков указаны без учета подставочного профиля.
6. На все оконные изделия предусмотреть отливы.
7. Дв-1, 2 – Входная ПВХ дверь. (открывание наружу)
8. Дв-3, 4 – Балконная ПВХ дверь (открывание во внутрь)

Взамен инф. N

Подпись и дата

Инф. N подл.

Стандия

Лист

Спецификация оконных и дверных ПВХ конструкций

Разработал	Бадицкий А.В.
Дата	08.12.2021

ЭП	10
----	----



СОГЛАСОВАНО