

**ГОСУДАРСТВЕННОЕ ОБЛАСТНОЕ БЮДЖЕТНОЕ УЧРЕЖДЕНИЕ
"ЦЕНТР ТЕХНИЧЕСКОЙ ИНВЕНТАРИЗАЦИИ И ПРОСТРАНСТВЕННЫХ ДАННЫХ"**

ТЕХНИЧЕСКИЙ ПАСПОРТ

НА ЗДАНИЕ

Столовая на 155 мест

(назначение нежилого строения)

Район

Город (пос.)

Улица

Мурманская область, муниципальное образование г. Кировск

промплощадка Кировского рудника

квартал №

инвентарный №

615

Паспорт составлен по состоянию на: **"03" апреля 2018 г.**

(указывается дата обследования объекта учета)

Форма технического паспорта утверждена
приказом МЖКХ РСФСР от 29 декабря
1971 г. № 576

VI. Описание конструктивных элементов здания и определение износа

Литера Б Год постройки 1983 Число этажей 2+подвал
 Группа капитальности I Вид внутренней отделки простая

№ п.п.	Наименование конструктивных элементов		Описание конструктивных элементов (материал, конструкция, отделка и пр.)	Техническое состояние (осадки, трещины, гниль и т.п.)	Удельный вес по таблице	Поправка к удельному весу	Удельный вес конструктивного элем. с поправк.	Износ в %	% износа к строению гр. 7х гр. 8/100	Текущие измен.	
										износ в %	
1	2		3	4	5	6	7	8	9	элемент	к строению
1	Фундамент		сборные железобетонные блоки заводской заготовки	мелкие повреждения	4	1	4	25	1,0		
2	Стены	а. наружные и их наружная отделка	кирпичные, крупнопанельные, обшиты профлистом	выветривание швов	12	1	12	25	3,0		
		б. перегородки	кирпичные, гипсолитовые								
3	Перекрытия	чердачные	железобетонные плиты	мелкие повреждения	13	1	13	25	3,3		
		междуэтажные	железобетонные плиты								
		надподвальные	железобетонные плиты								
4	Крыша		бесчердачная мягкая	нарушение поверхностного слоя	11	1	11	25	2,8		
5	Полы		керамогранитная плитка, бетонные, ламинат	стертость в ходовых местах	10	1	10	15	1,5		
6	проемы	оконные	окна ПВХ		12	1	12	15	1,8		
		дверные	металлические, щитовые, ПВХ								
7	Внутренняя отделка		обои, стеновые панели, водоземulsionная окраска, побелка, керамогранитная плитка, ламинат	осыпание побелки, загрязнения	10	1	10	15	1,5		
8	Санитарно- и электротехнические работы	Отопление	от АТЭЦ	следы прежних ремонтов	20	1	20	20	4,0		
		Водопровод	пластиковые трубы								
		Канализация	пластиковые трубы								
		Электроосвещение	проводка скрытая								
		Радио									
		Телефон	есть								
		Телевидение									
		Ванны									
		Горячее водоснабжение	централизованное								
		Лифты	грузовые								
Вентиляция	приточно-вытяжная										
9	Разные работы		вход в подвал, опоры	мелкие повреждения	8	1	8	15	1,2		

Итого 100 х 100 20,1

% износа, приведенный к 100 по формуле:

$$\frac{\text{проц. износа (гр. 9)х100}}{\text{удельный вес (гр. 7)}} = 20\%$$

VII. Описание конструктивных элементов основных пристроек и определение износа

Литера Б1 Год постройки 1995 Число этажей 1
 Группа капитальности I Вид внутренней отделки простая

№ п.п	Наименование конструктивных элементов		Описание конструктивных элементов (материал, конструкция, отделка и пр.)	Техническое состояние (осадки, трещины, гниль и т.п.)	Удельный вес по таблице	Поправка к удельному весу	Удельный вес конструктивного элем. с поправк.	Износ в %	% износа к строению гр. 7х гр. 8/100	Текущие измен. износ в %	
										элемент	к строению
1	2		3	4	5	6	7	8	9	10	11
1	Фундамент		сборные железобетонные блоки заводской заготовки	местами неровности	4	0,64	2,6	10	0,3		
2	Стены	а. наружные и их наружная отделка	профилированный металл	мелкие повреждения	12	0,64	7,7	15	1,2		
		б. перегородки									
3	Перекрытия	чердачные			13	-	-	-	-		
		междуэтажные									
		надподвальные									
4	Крыша		профлист по металлической обрешетке	нарушение поверхностного слоя	11	1	11	15	1,7		
5	Полы		бетонные	стертость в ходовых местах	10	1	10	15	1,5		
6	проемы	оконные									
		дверные	металлические ворота		12	1	12	15	1,8		
7	Внутренняя отделка				10	-	-	-	-		
8	Санитарно- и электротехнические работы	Отопление		следы прежних ремонтов	20	1	20	15	3,0		
		Водопровод									
		Канализация									
		Электроосвещение	открытая проводка								
		Радио									
		Телефон									
		Телевидение									
		Ванны									
		Горячее водоснабжение									
		Лифты									
9	Разные работы				8	-	-	-	-		

Итого $\frac{100 \times 63,3}{63,3} = 9,5 \times 15\%$
 % износа, приведенный к 100 по формуле: $\frac{\text{проц. износа (гр. 9)} \times 100}{\text{удельный вес (гр. 7)}} = \frac{9,5 \times 100}{63,3} = 15\%$

IX. Техническое описание пристроек и других частей здания

$$\frac{15,61}{27,82} = 0,56 \qquad \frac{5,60}{8,06} = 0,69$$

Наименование конструктивных элементов	Пристройка	Удельн. вес по таблице	ценностный коэф.	Удельн. вес после применения коэф.	Пристройка	Удельн. вес по таблице	ценностный коэф.	Удельн. вес после применения коэф.	Литера	Удельн. вес по таблице	ценностный коэф.	Удельн. вес после применения коэф.
	Литера Б2				Литера Б3							
	Н=3,45				Н=2,85							
Фундамент	сборные ж/б блоки	11	0,56	6,2	сборные ж/б блоки	11	0,69	7,6				
Стены и перегородки	профилирован. металл	26	0,56	14,6	кирпичные	26	0,69	17,9				
Перекрытия	-	4	-	-	ж/б плиты	4	1	4				
Крыша	профлист по металлической обрешетке	13	1	13	бесчерд. мягкая	13	1	13				
Полы	бетонные	7	1	7	керамогр. плитка	7	1	7				
Проемы	металлические	14	1	14	металлические	14	1	14				
Отделочные работы	-	18	-	-	штукатурка, водозм. окр.	18	1	18				
Электроосвещение	открытая проводка	4	1	4	скрытая проводка	4	1	4				
Прочие работы	-	3	-	-	-	3	-	-				
Процент износа	20%				25%							
	Итого	100	x	58,8	Итого	100	x	85,5	Итого	100	x	

Наименование конструктивных элементов	литера	Удельн. вес по таблице	ценностный коэф.	Удельн. вес после применения коэф.	литера	Удельн. вес по таблице	ценностный коэф.	Удельн. вес после применения коэф.	литера	Удельн. вес по таблице	ценностный коэф.	Удельн. вес после применения коэф.
Фундаменты												
Стены и перегородки												
Перекрытия												
Крыша												
Полы												
Проемы												
Отделочные работы												
Электроосвещение												
Прочие работы												
	Итого	100	x		Итого	100	x		Итого	100	x	

X. Исчисление восстановительной и действительной стоимости здания и его частей

Литера	Наименование здания и его частей	№ сборника	№ таблицы	Измеритель	Стоимость измерителя по таблице	Поправки к стоимости (коэффициенты) на:							Стоимость измерителя с поправк.	Количество, объем, куб. м, площ., кв. м	Восстан. стоимость, руб.	% износа	Действит. стоимость, руб.
						удельн. вес	груп. капит.	климатический район									
1	2	3	4	5	6	7	8	9	10	11	12	13	14	15	16	17	18
Б	Столовая на 155 мест	33	16	м³	25,8	1,00		1,2						5819		20	
Б1	Столовая на 155 мест	33	16	м³	25,8	0,63		1,2						139		15	
Б2	Пристройка	28	164	м³	12,5	0,59		1,2						72		20	
Б3	Пристройка	28	164	м³	12,5	0,86		1,2						11		25	

XIII. Ограждения и сооружения (замощения) на участке

Литера	Наименование сооружения	Материал и конструкция	Размеры		Площадь, кв. м	№ сборника	№ таблицы	Измерители	Стоимость измерителя по таблице	Поправка на климат. район	Восстанов. стоимость, руб.	% износа	Действит. стоимость, руб.
			длина, м	высота, ширина, м									

XIV. Общая стоимость, руб.

В ценах какого года	Основные строения		Служебные постройки		Сооружения		Всего	
	восстановительная	действительная	восстановительная	действительная	восстановительная	действительная	восстановительная	действительная

"03" апреля 2018 г.

Исполнил

Мануша И.А.

(Мануша)

"03" апреля 2018 г.

Проверил

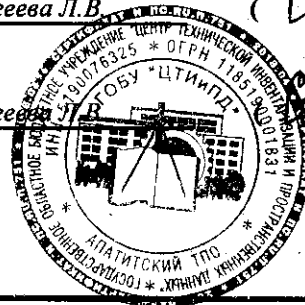
Сергеева Л.В.

(Сергеева)

"03" апреля 2018 г.

Начальник АТПО
ГОБУ "ЦТИиПД"

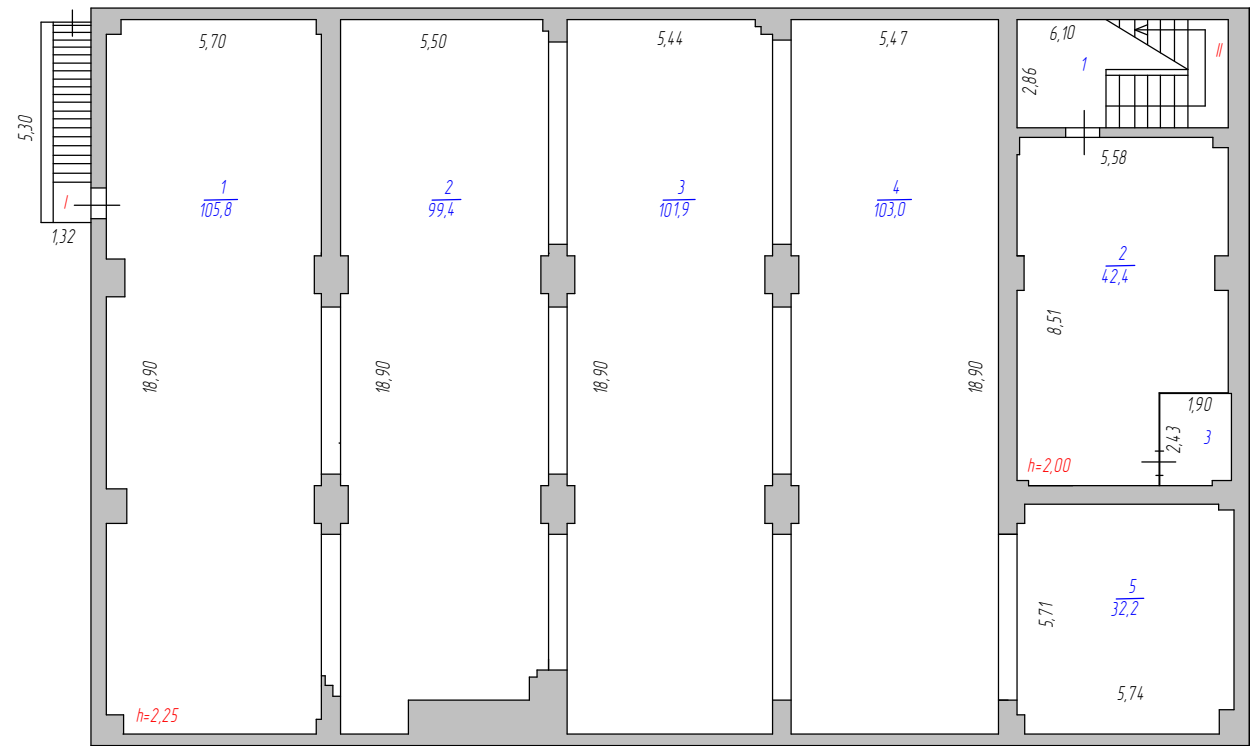
Сергеева



Работа выполнена	" " г.	" " г.	" " г.
Исполнил			
Проверил			
Начальник АТПО ГОБУ "ЦТИиПД"			

ПОЭТАЖНЫЙ ПЛАН
по адресу:
 г. Кировск,
 промплощадка Кировского рудника,
 Столовая на 155 мест

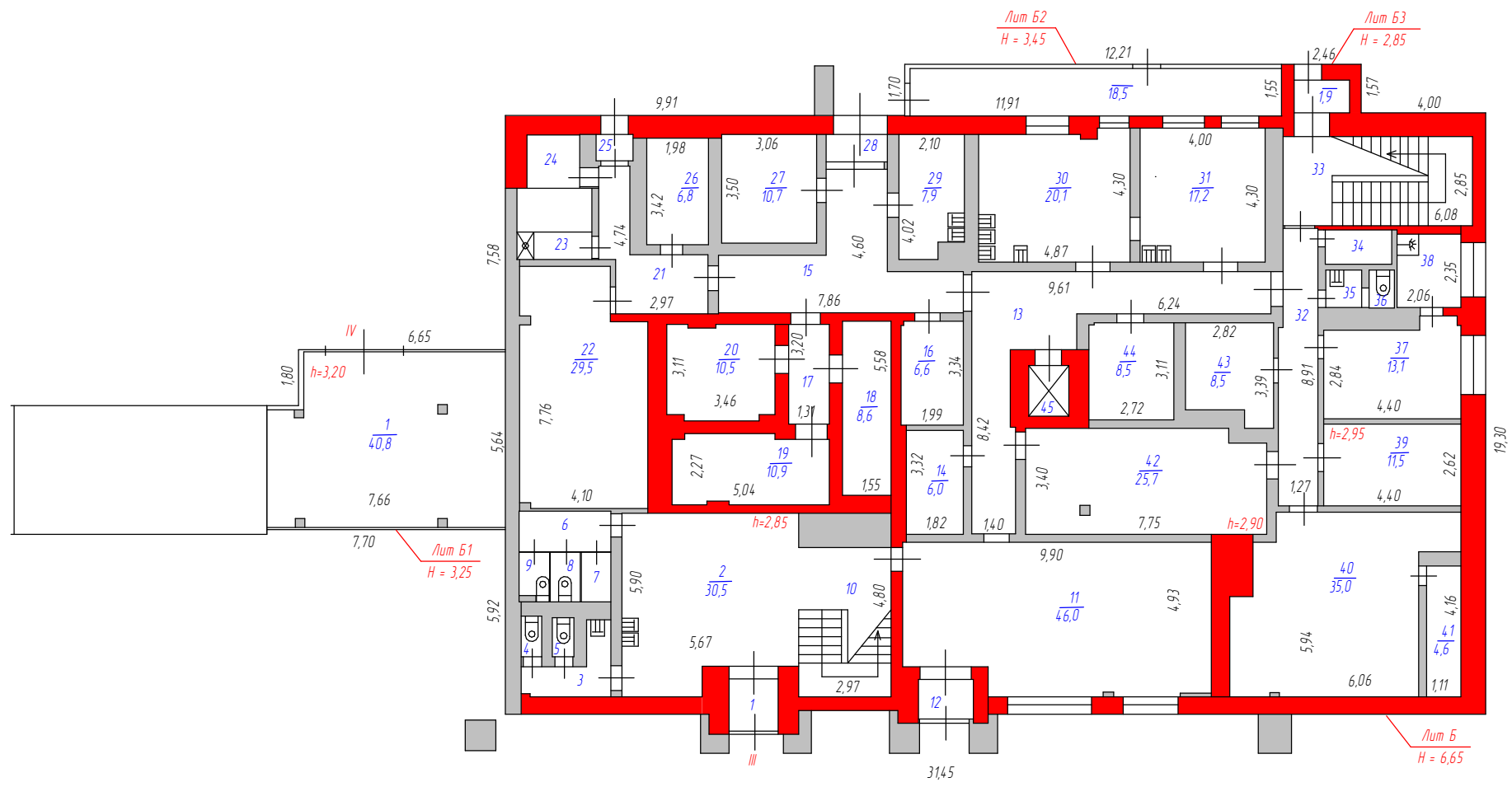
План подвала



МАСШТАБ 1 : 200

Составил	Мануша И.А.
По	03.04.2018
Проверил	Сергеева Л.В.

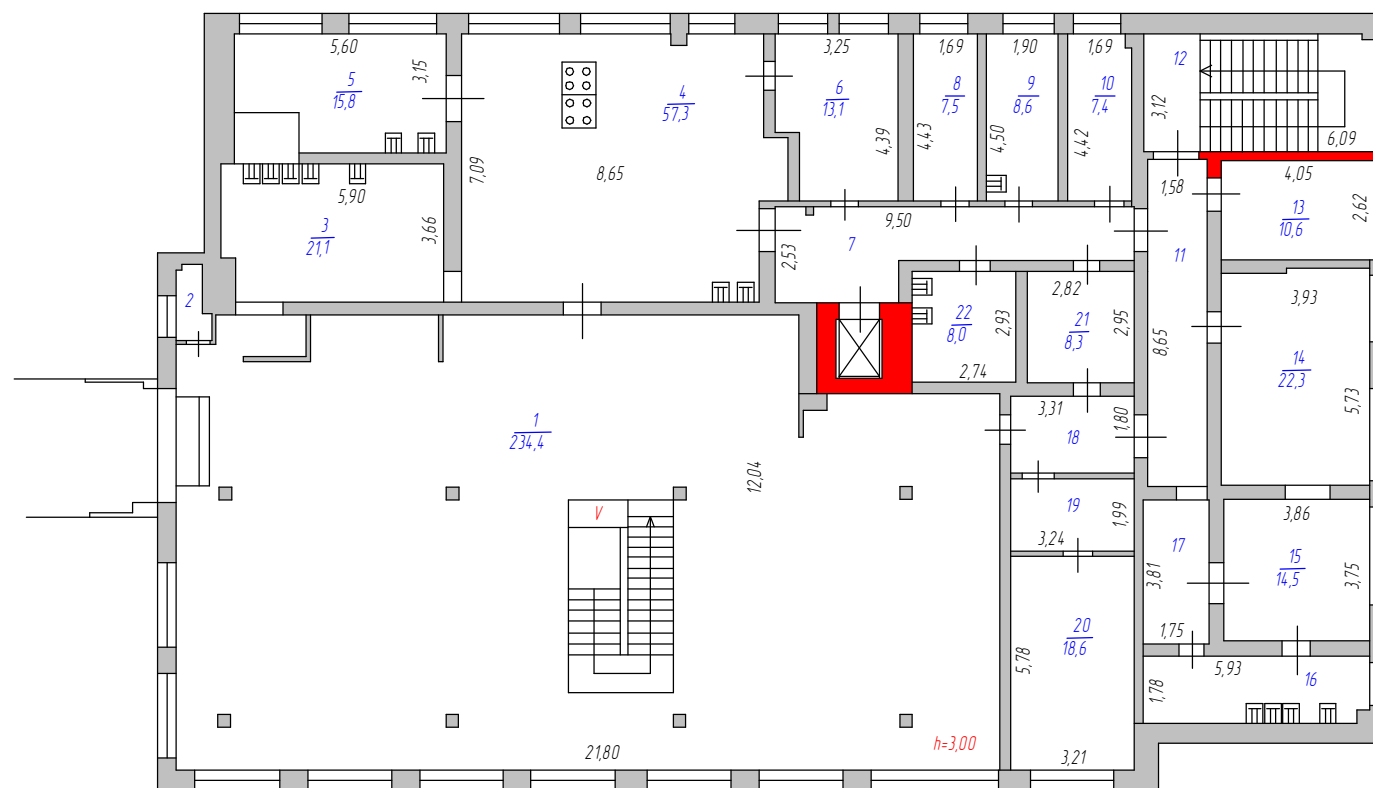
План 1 этажа



МАСШТАБ 1 : 200

Составил	Мануша И.А.
По	03.04.2018
Проверил	Сергеева Л.В.

План 2 этажа



МАСШТАБ 1 : 200

Составил	Мануша И.А.
По	03.04.2018
Проверил	Сергеева Л.В.

Экспликация

к поэтажному плану здания, расположенного по адресу:

Мурманская область, муниципальное образование г. Кировск,
промплощадка Кировского рудника, Столовая на 155 мест

Дата записи и литера по плану	Этажи (начиная с 1-го)	Номер помещения	Номер по плану здания	Назначение частей помещения	Формула подсчета площади по внутреннему обмеру	Площадь по внутреннему обмеру, кв. м		Всего	Высота помещения по внутреннему обмеру
						производственные			
						основная	вспомогательная		
1	2	3	4	5	6	7	8	9	10
03.04.18	подвал	I	1	Подвальное помещение			105,8		2,25
Б			2	Подвальное помещение			99,4		
			3	Подвальное помещение			101,9		
			4	Подвальное помещение			103,0		
			5	Подвальное помещение			32,2		
					Итого по I:		442,3	442,3	
		II	1	Лестничная клетка			17,4		2,00
			2	Теплоцентр			42,4		
			3	Подвальное помещение			4,5		
					Итого по II:		64,3	64,3	
					Итого по подвалу:		506,6	506,6	
	1	III	1	Тамбур			2,7		2,85
			2	Вестибюль			30,5		
			3	Прихожая туалета			3,9		
			4	Туалет			0,9		
			5	Туалет			0,8		
			6	Прихожая туалета			3,8		
			7	Комната уборочного инвентаря			1,5		
			8	Туалет			1,5		
			9	Туалет			1,5		
			10	Лестничная клетка			14,3		
			11	Помещение		46,0			
				холодильных камер					
			12	Тамбур			2,3		
			13	Коридор			24,9		
			14	Кладовая хоз. товаров			6,0		
			15	Коридор			18,7		
			16	Комната уборочного инвентаря			6,6		
			17	Холодильная камера		4,2			
			18	Овощная камера		8,6			
			19	Молочная камера		10,9			
			20	Мясная камера		10,5			
			21	Коридор			8,6		
			22	Теплоцентр			29,5		
			23	Моечная тары			2,1		

Дата записи и литера по плану	Этажи (начиная с 1-го)	Номер помещения	Номер по плану здания	Назначение частей помещения	Формула подсчета площади по внутреннему обмеру	Площадь по внутреннему обмеру, кв. м		Всего	Высот помещения к внутреннему обмеру
						производственные			
						основная	вспомогательная		
1	2	3	4	5	6	7	8	9	10
03.04.18	1	III	24	Кладовая тары			2,3		2,85
Б			25	Тамбур			1,0		
			26	Кладовая хоз.товаров			6,8		
			27	Помещение холодильных камер		10,7			
			28	Тамбур			1,7		
			29	Овощной цех		7,9			
			30	Цех мясных полуфабрикатов		20,1			
			31	Мясной цех		17,2			
			32	Коридор			10,8		
			33	Лестничная клетка			17,3		
			34	Прачечная			2,3		
			35	Прихожая туалета			1,4		
			36	Туалет для персонала			1,0		
			37	Гардеробная персонала			13,1		
			38	Душевая			4,8		
			39	Электрощитовая			11,5		2,91
			40	Калориферная			35,0		
			41	Калориферная			4,6		
			42	Камера сухих продуктов		25,7			2,90
			43	Кабинет начальника цеха полуфабрикатов		8,5			
			44	Гардеробная			8,5		
			45	Лифт			1,7		
						Итого по III:	170,3	283,9	454,2
Б1		IV	1	Подсобное помещение			40,8		3,20
						Итого по IV:	40,8	40,8	
						Итого по 1 этажу:	170,3	324,7	495,0
Б	2	V	1	Обеденный зал		234,4			3,00
			2	Помещение уборочного инвентаря			1,6		
			3	Моечная столовой посуды			21,1		
			4	Доготовочный цех		57,3			
			5	Холодный цех		15,8			
			6	Моечная кухонной посуды			13,1		
			7	Коридор			17,1		
			8	Кабинет заведующего производством		7,5			
			9	Комната приема пищи			8,6		
			10	Кладовая сухих продуктов			7,4		

Экспликация

к поэтажному плану здания, расположенного по адресу:

Мурманская область, муниципальное образование г. Кировск,
промплощадка Кировского рудника, Столовая на 155 мест

Дата записи и литеры по плану	Этажи (начиная с 1-го)	Номер помещения	Номер по плану здания	Назначение частей помещения	Формула подсчета площади по внутреннему обмеру	Площадь по внутреннему обмеру, кв. м		Всего	Высота помещений по внутреннему обмеру
						производственные			
						основная	вспомогательная		
1	2	3	4	5	6	7	8	9	10
03.04.18	2	V	11	Коридор			13,7		3,25
Б			12	Лестничная клетка			19,0		
			13	Венткамера			10,6		
			14	Выпечной цех		22,3			
			15	Кондитерский цех		14,5			
			16	Моечная			10,5		
			17	Коридор			6,7		
			18	Коридор			6,0		
			19	Коридор			6,4		
			20	Банкетный зал		18,6			
			21	Кладовая для буфета			8,3		
			22	Хлеборезка		8,0			
					Итого по 2 этажу:	378,4	150,1	528,5	
					Итого по зданию:	548,7	474,8	1023,5	
					Итого по зданию с подвалом:	548,7	981,4	1530,1	
Б2			1	Подсобное помещение				18,5	3,85;
									2,80
					Итого по пристройке:			18,5	
Б3			1	Пристройка				1,9	2,40
					Итого по пристройке:			1,9	