

РОССИЙСКАЯ ФЕДЕРАЦИЯ  
АМУРСКАЯ ОБЛАСТЬ



**ГЕНЕРАЛЬНЫЙ ПРОЕКТИРОВЩИК  
ОБЩЕСТВО С ОГРАНИЧЕННОЙ ОТВЕТСТВЕННОСТЬЮ «КАДИ»**

ИНН: 2801161116; КПП: 280101001; ОГРН: 1112801002820; ОКПО: 68412062; ОКОГУ: 49013; ОКАТО: 10401000000; ОКТМО: 10701000; ОКФС: 16; ОКОНФ: 65

АССОЦИАЦИЯ СРО «БАЛТИЙСКОЕ ОБЪЕДИНЕНИЕ ПРОЕКТИРОВЩИКОВ» (РЕГ. НОМЕР СРО-П-042-05112009),  
РЕГИСТРАЦИОННЫЙ НОМЕР ЧЛЕНА АССОЦИАЦИИ И ДАТА ЕГО РЕГИСТРАЦИИ В РЕЕСТРЕ:  
№ 1233 ОТ 29.11.2016; ГОСТ Р ИСО 9001-2015 (ISO 9001:2015) № А.СРТ.СС.181217.01-3859.04

**Заказчик – ООО "Звезда"**

**Объект гостиничного обслуживания в 418 квартале города  
Благовещенска**

**ПРОЕКТНАЯ ДОКУМЕНТАЦИЯ**

**Архитектурные решения**

**28-2021-778П-АР**

Инд. № подл.	Подп. и дата	Взам. инв. №

**Благовещенск, 2021**

**РОССИЙСКАЯ ФЕДЕРАЦИЯ  
АМУРСКАЯ ОБЛАСТЬ**

**ГЕНЕРАЛЬНЫЙ ПРОЕКТИРОВЩИК  
ОБЩЕСТВО С ОГРАНИЧЕННОЙ ОТВЕТСТВЕННОСТЬЮ «КАДИ»**

ИНН: 2801161116; КПП: 280101001; ОГРН: 1112801002820; ОКПО: 68412062; ОКОГУ: 49013; ОКАТО: 10401000000; ОКТМО: 10701000; ОКФС: 16; ОКОПФ: 65

АССОЦИАЦИЯ СРО «БАЛТИЙСКОЕ ОБЪЕДИНЕНИЕ ПРОЕКТИРОВЩИКОВ» (РЕГ. НОМЕР СРО-П-042-05112009),  
РЕГИСТРАЦИОННЫЙ НОМЕР ЧЛЕНА АССОЦИАЦИИ И ДАТА ЕГО РЕГИСТРАЦИИ В РЕЕСТРЕ:  
№ 1233 ОТ 29.11.2016; ГОСТ Р ИСО 9001-2015 (ISO 9001:2015) № А.СРТ.СС.181217.01-3859.04

**Заказчик – ООО "Звезда"**

**Объект гостиничного обслуживания в 418 квартале города  
Благовещенска**

**ПРОЕКТНАЯ ДОКУМЕНТАЦИЯ**

**Архитектурные решения**

**28-2021-778П-АР**

Инд. № подл.	Подп. и дата	Взам. инв. №

**Директор**

**Главный инженер проекта**



**А.С. Каширин**

**С.С. Каширин**

**Благовещенск, 2021**

## Содержание

Обозначение	Наименование	Примечание
	Состав проектной документации	
	<b>Раздел 3. Архитектурные решения</b>	
28-2021-778П-1-АР	<b>Текстовая часть</b>	
а)	Описание и обоснование внешнего и внутреннего вида объекта капитального строительства	
б)	Обоснование принятых объемно-пространственных и архитектурно-художественных решений	
б(1)	Обоснование принятых архитектурных решений в части обеспечения соответствия зданий, строений, сооружений установленным требованиям энергетической эффективности	
б(2)	Перечень мероприятий по обеспечению установленных требований энергетической эффективности и архитектурным решениям, влияющим на энергетическую эффективность зданий, строений и сооружений	
в)	Описание и обоснование использованных композиционных приемов при оформлении фасадов и интерьеров объекта капитального строительства	
г)	Описание решений по отделке помещений основного, вспомогательного, обслуживающего и технического назначения	
д)	Описание архитектурных решений, обеспечивающих естественное освещение помещений с постоянным пребыванием людей	
е)	Описание архитектурно-строительных мероприятий, обеспечивающих защиту от шума, вибрации и другого воздействия	
ж)	Описание решений по светоограждению объекта, обеспечивающих безопасность полета воздушных судов (при необходимости)	

Взам. инв.№

Подп и дата

Инв.№ подл

Изм.	Кол.	Лист	N	Подпись	Дата

### 28-2020-778П-1- ПЗ.АР

Пояснительная записка

Стадия	Лист	Листов
П	1	2
<b>ООО "КАДИ"</b>		
ИНН 2801161116		
СРО "БОП", № ГРСО: СРО-П-042-		

з)	Описание решений по декоративно-художественной и цветовой отделке интерьеров – для объектов непромышленного назначения.	
	Список используемой литературы	
	Лист регистрации изменений	
28-2021-742П-1-АР	Графическая часть	
лист 1	План фундамента	
лист 2	План 1-го этажа	
лист 3	План 2-го этажа	
лист 4	План кровли	
лист 5	Фасад 1-2	
лист 6	Фасад 2-1	
лист 7	Фасад А-Б, фасад Б-А	
лист 8	Разрез 1-1	
лист 9	Цветовое решение. Фасад 1-2	
лист 10	Цветовое решение. Фасад 2-1	
лист 11	Цветовое решение. Фасад А-Б, фасад Б-А. Паспорт отделки фасадов.	
лист 12	Спецификация элементов заполнения проемов. Схема окон	

Инь.№ подл	Подп и дата	Взам. инв.№

Изм.	Кол.	Лист	Ндок	Подп.	Дата

28-2020-778П-1-ПЗ.АР

Лист

2

### Раздел 3. Архитектурные решения

#### а) Описание и обоснование внешнего и внутреннего вида объекта капитального строительства

Проектная документация «Объект гостиничного обслуживания в 418 квартале города Благовещенска», разработана в соответствии с техническим заданием.

Проектируемое здание характеризуется следующими основными показателями:

- степень огнестойкости - III,
- класс конструктивной пожарной опасности – С0,
- класс функциональной пожарной опасности – Ф1.2 (гостиницы).

По взрывопожарной опасности помещения в здании не классифицируются. По пожарной опасности имеются помещения категории Д, Г.

Проектируемое здание двухэтажное, с эксплуатируемой кровлей, без подвального и технического этажей.

Конструктивная схема проектируемого здания представляет собой сборный деревянный каркас.

Здание с плоской эксплуатируемой кровлей и наружным организованным водоотводом.

Проектируемое здание в плане прямоугольной формы, с размерами в основных осях (1-2 и А-Б) – 25,1х8,6 м.

Высота первого этажа - 3,3 м, высота второго этажа – 3,0 м.

Высота здания (согласно СП 1.13130.2009 п.3.1) - 4,66 м.

Фактическая высота здания – 7,68 м.

Строительный объем – 1 558,5 м<sup>3</sup>.

Проектом предусмотрен доступ МГН на первый этаж здания. Входы в здание оборудованы пандусами для МГН.

#### б) Обоснование принятых объёмно – пространственных и архитектурно – художественных решений

Объёмно-пространственные решения объекта были приняты согласно основным видам использования земельного участка и предельных параметров разрешенного строительства в соответствии с градостроительным планом земельного участка.

Земельный участок расположен в территориальной зоне центра деловой, производственной и коммерческой активности промышленно-коммунальных

Взам. инв.№	Подп и дата	28-2020-778П-1 - ПЗ.АР							
		Изм.	Кол.	Лист	N	Подпись	Дата		
Инв.№ подл	ГИП	Каширин				Пояснительная записка	Стадия	Лист	Листов
	Проверил	Каширин					П	1	6
	Разработал	Пирожков					ООО "КАДИ"		
	Н. контр.	Поленников					ИНН 2801161116 СРО "БОП", № ГРСО: СРО-П-042-		

районов (Ц-4).

Здание запроектировано на основании технического задания с целью размещения организации, осуществляющую гостиничную деятельность.

Проектируемое здание двухэтажное, с эксплуатируемой кровлей, без подвального и технического этажей.

На первом этаже проектируемого здания размещены, административная зона и гостиничные номера для посетителей, на втором этаже размещена зона рекреации для отдыха посетителей. Входы в помещения общественного назначения располагаются с уличных фасадов.

### **б-1) Обоснование принятых архитектурных решений в части обеспечения соответствия зданий, строений и сооружений установленным требованиям энергетической эффективности**

Основные принципы проектирования – это максимальная защита от потерь тепла через наружные ограждающие конструкции, вентиляцию и проемы.

Энергетическая эффективность здания достигнута за счет применения в проекте комплекса энергосберегающих решений:

- использование компактной формы здания, обеспечивающей существенное снижение расхода тепловой энергии на отопление здания;
- устройство теплой входной группы с тамбуром;
- использование эффективных светопрозрачных ограждений из алюминиевых профилей с двухкамерным стеклопакетом.

### **б-2) Перечень мероприятий по обеспечению соблюдения установленных требований энергетической эффективности к архитектурным решениям, влияющим на энергетическую эффективность зданий, строений и сооружений**

При проектировании здания (для обеспечения необходимой теплозащиты) применены современные энергоэффективные теплоизоляционные материалы, позволяющие исключить нерациональный расход энергетических ресурсов во время эксплуатации здания.

В целях экономии тепловой энергии в архитектурной части предусмотрены следующие мероприятия:

- устройство двойных тамбуров во входных группах;
- размещение теплых и влажных помещений у внутренних стен здания;
- выбор эффективных материалов по теплозащите ограждающих конструкций.

Предусмотрены мероприятия по обеспечению соблюдения установленных требований энергетической эффективности.

Окна запроектированы из алюминиевых профилей с двухкамерным энергоэффективным стеклопакетом.

Изм.	Кол.	Лист	Ндок	Подп.	Дата
Иньв.№ подл	Подп и дата	Взам. инв.№			

Изм.	Кол.	Лист	Ндок	Подп.	Дата

28-2020-778П-1-ПЗ.АР

Лист

2

Заполнение зазоров, в местах примыкания окон к конструкциям наружных стен, выполнены с применением вспенивающихся синтетических материалов. Все притворы окон содержат уплотнительные прокладки из силиконовых материалов. Внутренние оконные откосы утеплены.

Перекрытие первого этажа выполнено с утеплением, в полах запроектирован теплоизоляционный слой из экструдированного пенополистирола (ТУ2244-001-47547616-00)  $\rho=25\text{кг/м}^3$  толщиной 150 мм.

### **в) Описание и обоснование использованных композиционных приёмов при оформлении фасадов и интерьеров объекта капитального строительства**

Для придания большей выразительности внешнему облику здания облицовка наружных поверхностей стен выполнена с использованием декоративной штукатурки.

Стены - декоративная штукатурка с последующей окраской фасадной акриловой краской бледно-коричневого цвета;

Цоколь - декоративная штукатурка с последующей окраской фасадной акриловой краской пыльно-серого цвета;

Окна (ГОСТ 21519-2003) с двухкамерными стеклопакетами из алюминиевых профилей в общественных помещениях. Цвет профилей – серый(антрацит).

Двери наружные - стальные (ГОСТ 31173-2016), глухие и остекленные, окрашенные в заводских условиях.

Металлическое ограждение крылец, кровли - окраска "Кузбаслаком" за 2 раза.

Заданием на проектирование разработка интерьеров не предусматривалась.

### **в) Описание решений по отделке помещений основного, вспомогательного, обслуживающего и технического назначения**

#### Помещения общественного назначения

Предусмотрена черновая отделка помещений.

### **г) Описание архитектурных решений, обеспечивающих естественное освещение помещений с постоянным пребыванием людей.**

Коэффициент естественной освещенности (КЕО) помещений не менее 1,0 % . Окна запроектированы из алюминиевых профилей с тройным остеклением: двухкамерный стеклопакет 6Кх12х4х12х6К по ГОСТ 21519–2003 и сертификату соответствия № РОСС RU.АЖ 51.Н00303, коэффициент пропускания света 0,60.

Взам. инв.№	
Подп и дата	
Инв.№ подл	

Изм.	Кол.	Лист	Ндок	Подп.	Дата

28-2020-778П-1-ПЗ.АР

Лист
3

**д) Описание архитектурно – строительных мероприятий, обеспечивающих защиту от шума, вибрации и другого воздействия.**

Архитектурно-строительные мероприятия, обеспечивающие защиту от шума, вибрации и другого воздействия, предусмотрены с учётом требований СП 51.13330-2011 «Защита от шума» и СанПиН 2.1.2.2645-10 «Санитарно-эпидемиологические требования к условиям проживания в жилых зданиях и помещениях».

Звукоизоляция здания определена, как для здания категории комфортности Б.

Для обеспечения допустимых уровней звукового давления и уровней звука в помещениях предусматриваются следующие мероприятия:

- окна приняты с тройным остеклением: двухкамерный стеклопакет, с изоляцией воздушного шума 31дБа;

- установка уплотнителей по периметру притворов наружных дверей и окон;

- звукоизоляция мест пересечения ограждающих конструкций инженерными коммуникациями;

- применение в конструкции полов тепло-звукоизоляционного слоя. В полах помещений 1-2 этажей выполнена звукоизоляция из пенофола фольгированного (ТУ 2244-056-04696843-01), звукопоглощением 32дБа, толщиной 10мм.

- стены и потолок теплового узла и венткамеры имеют дополнительную звукоизоляцию из плит жёстких ПЖ-120 (ГОСТ 9573-2012), полы в тепловом узле выполнены по принципу «плавающий пол»;

- двойная перегородка (толщиной 210мм) выполнена из двух перегородок из гипсовых пазогребневых плит толщиной по 80 мм каждая с заполнением промежутка эффективным звукоизолирующим материалом – плитами «Базалит Л-75»  $\gamma=75\text{кг/м}^3$  (ТУ 5769-016-00287220-2005), толщиной 150 мм (индекс изоляции воздушного шума  $R_w=62,2\text{дБ}$  - при нормативном  $R_w=52\text{дБ}$  );

- в помещениях первого и второго этажей выполнен подвесной потолок.

**ж) описание решений по светоограждению объекта, обеспечивающих безопасность полета воздушных судов (при необходимости);**

Светоограждение объекта не требуется

**з) описание решений по декоративно-художественной и цветовой отделке интерьеров - для объектов непроизводственного назначения**

Заданием на проектирование разработка интерьеров не предусматривалась.

Взам. инв.№
Подп и дата
Инв.№ подл

Изм.	Кол.	Лист	Ндок	Подп.	Дата

28-2020-778П-1-ПЗ.АР

Лист
4



## Список используемой литературы

- Федеральный закон от 22 июля 2008 года № 123-ФЗ «Технический регламент о требованиях пожарной безопасности»
- Федеральный закон от 30 декабря 2009 года № 384-ФЗ «Технический регламент о безопасности зданий и сооружений»
- СП 118.13330.2012 Общественные здания и сооружения. Актуализированная редакция СНиП 31-06-2009
- СП 59.13330.2016 Доступность зданий и сооружений для маломобильных групп населения. Актуализированная редакция СНиП 35-01-2001
- СП 52.13330.2016 Естественное и искусственное освещение. Актуализированная редакция СНиП 23-05-95\*
- СП 51.13330.2011 Защита от шума. Актуализированная редакция СНиП 23-03-2003 (с Изменением N 1)
- СП 1.13130.2009 Системы противопожарной защиты. Эвакуационные пути и выходы (с Изменением N 1)
- СП 2.13130.2012 Системы противопожарной защиты. Обеспечение огнестойкости объектов защиты (с Изменением N 1)
- СП 4.13130.2013 Системы противопожарной защиты. Ограничение распространения пожара на объектах защиты. Требования к объемно-планировочным и конструктивным решениям
- СП 17.13330.2017 Кровли. Актуализированная редакция СНиП II-26-76
- СП 29.13330.2011 Полы. Актуализированная редакция СНиП 2.03.13-88

Изм.№ подл						28-2020-778П-1-ПЗ.АР	Лист
Подп и дата							5
Взам. инв.№							
Изм.	Кол.	Лист	Ндок	Подп.	Дата		

## Лист регистрации изменений

Таблица регистрации изменений

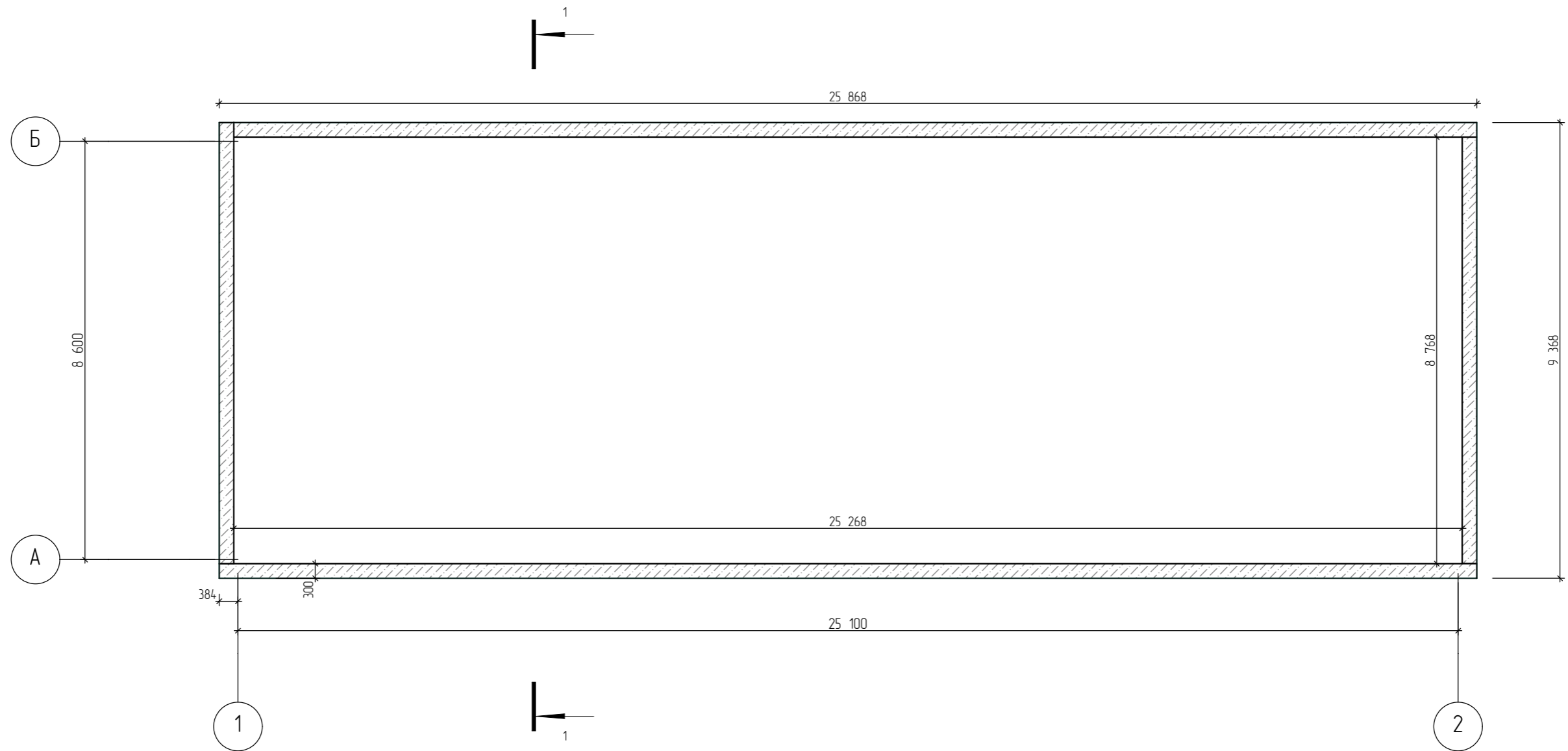
Изм.	Номера листов (страниц)				Всего листов (страниц) в док.	Номер докум.	Подпись	Дата
	изменённых	заменённых	новых	аннулированных				

Взам. инв. №	
Подп и дата	
Инь № подл	

Изм.	Кол.	Лист	Ндок	Подп.	Дата

28-2020-778П-1-ПЗ.АР

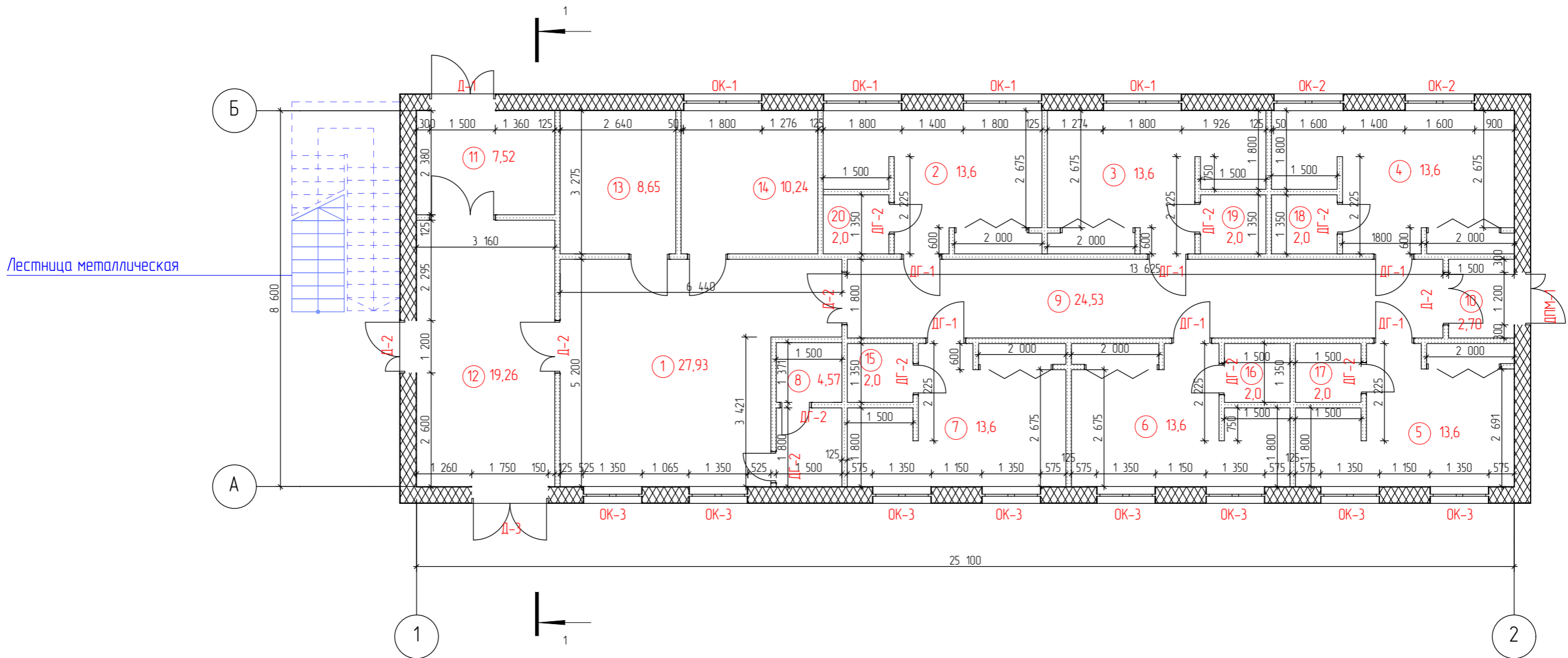
План фундамента



Согласовано			
Инв. № подл.	Подп. и дата	Взам. инв. №	

						28-2021-778П		
						Объект гостиничного обслуживания в 418 квартале города Благоевченска		
Изм.	Кол.уч.	Лист	№ док.	Подп.	Дата	Стадия	Лист	Листов
ГИП		Каширин				П	1	
Проверил		Каширин						
Разработал		Пиражков				ООО "КАДИ"		
План фундамента						ИНН 2801161116 СРО "БОП", № ГРСО: СРО-П-042-05112009 РЕГ № ФРЕЕСТРЕ СРО-1233 ОТ 29.11.16		

План первого этажа



Экспликация помещений

№	Наименование	Площадь м <sup>2</sup>
1	Холл	27,93
2-7	Гостиничный номер	15,6/93,6
8	Санузел для персонала	4,57
9	Коридор	24,53
10	Тамбур	2,70
11	Тамбур	7,52
12	Тамбур	19,26
13	Техническое помещение	10,34
14	Помещение для персонала	10,34
15-20	Санузел	2/12

						28-2021-778П		
						Объект гостиничного обслуживания в 418 квартале города Благовещенска		
Изм.	Кол.уч.	Лист	№ док.	Подп.	Дата	Стадия	Лист	Листов
ГИП	Каширин							
Проверил	Каширин							
Разработал	Пиражков							
						ООО "КАДИ"		
						ИНН 2801161116 СРО "БОП", № ГРСО СРО-П-042-05112009 РЕГ № ФРЕЕСТРЕ СРО-1233 ОТ 29.11.16		
						План первого этажа		

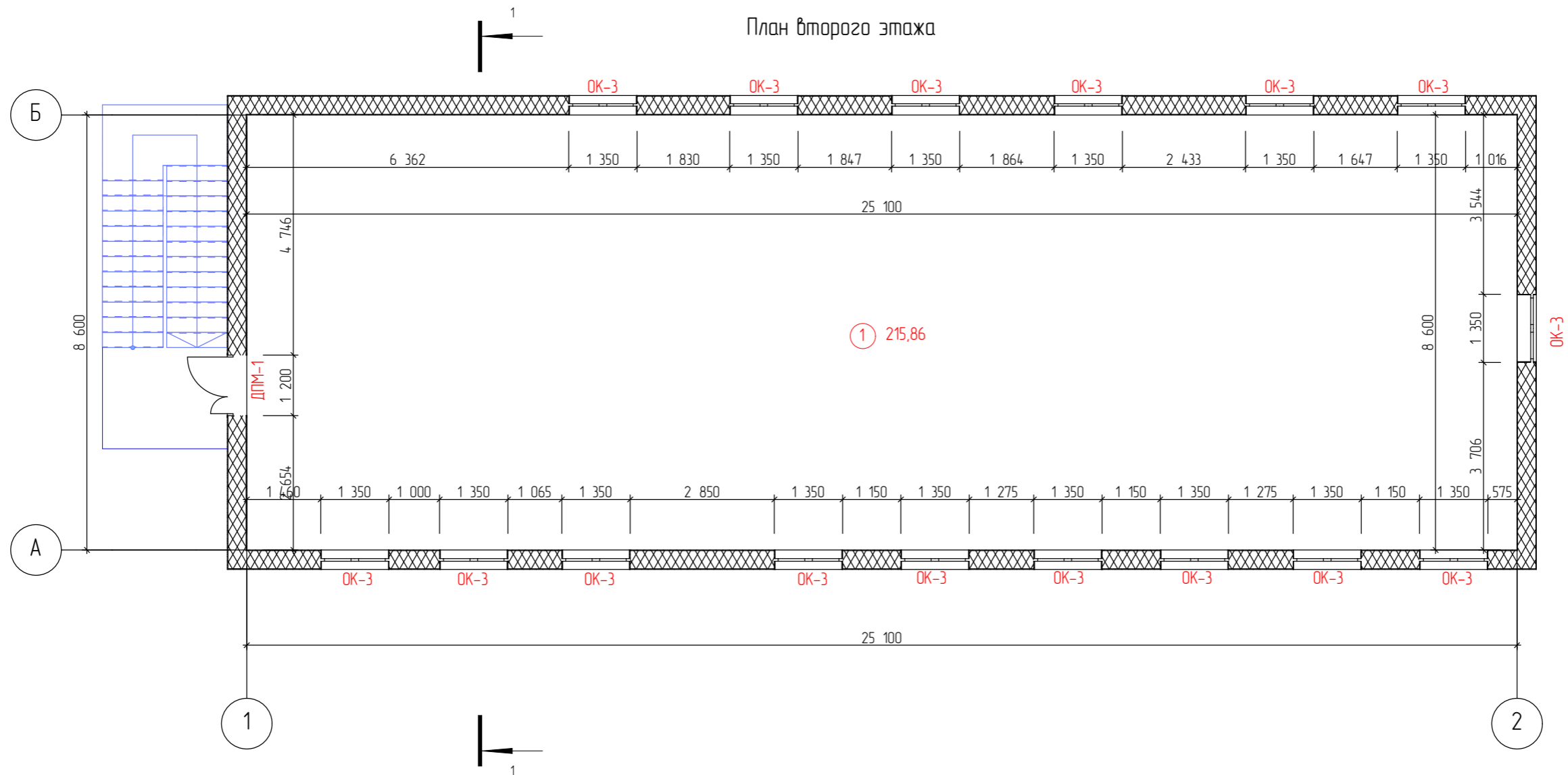
Согласовано

Взам. инв. №

Подп. и дата

Инв. № подл.

План второго этажа



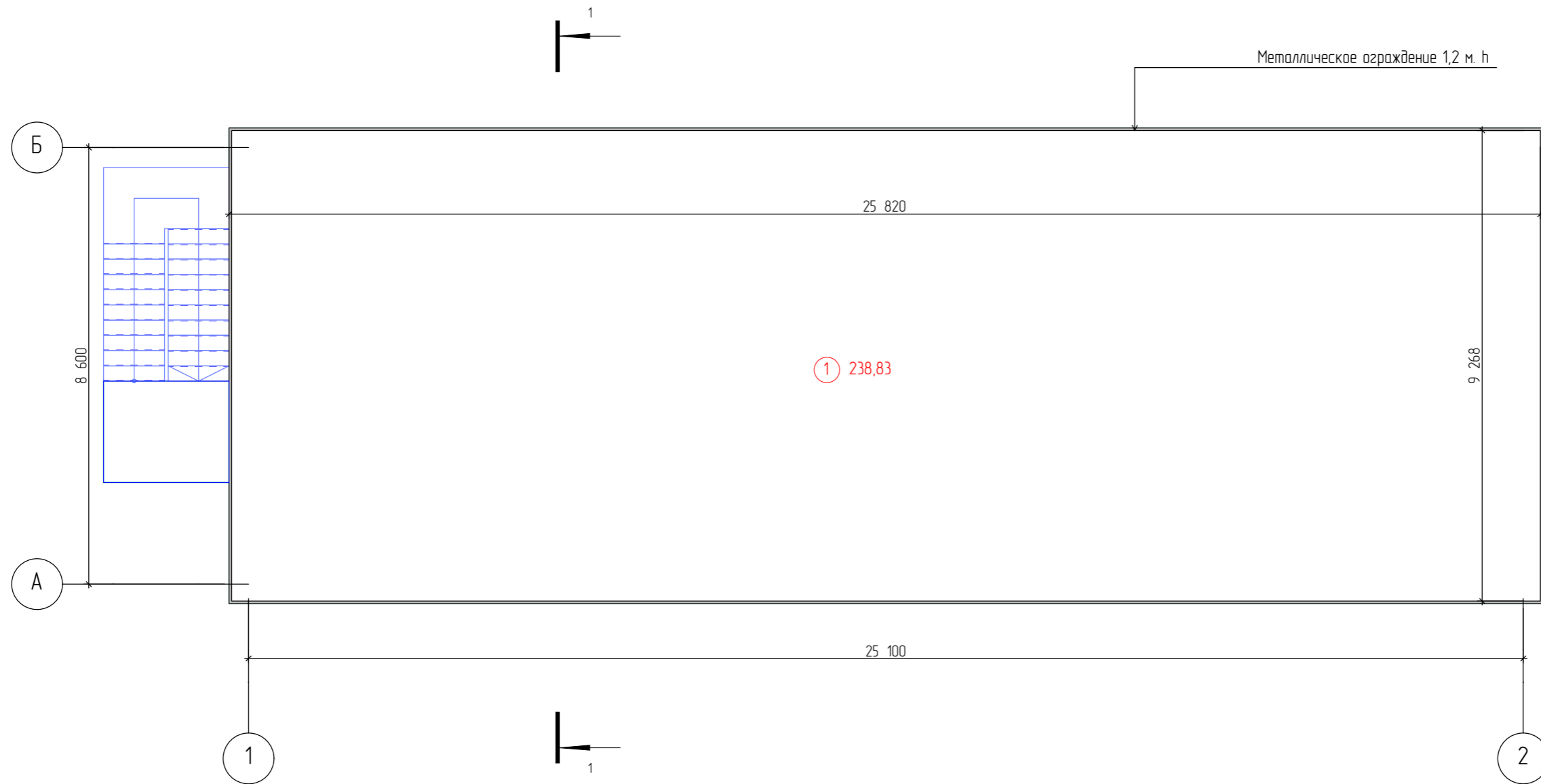
Экспликация помещений

№	Наименование	Площадь м²
1	Рекреация	215,86

Согласовано	
Инв. № подл.	Вам. инв. №
Подп. и дата	

						28-2021-778П		
						Объект гостиничного обслуживания в 418 квартале города Благовещенска		
Изм.	Кол.уч.	Лист	№ док.	Подп.	Дата	Стадия	Лист	Листов
ГИП		Каширин				П	3	
Проверил		Каширин						
Разработал		Пиражков				ООО "КАДИ" ИНН 2801161116 СРО "БОП", № ГРСО: СРО-П-042-05112009 РЕГ № ФРЕЕСТРЕ СРО-1233 ОТ 29.11.16		
						План второго этажа. Разрез 1-1.		

План кровли



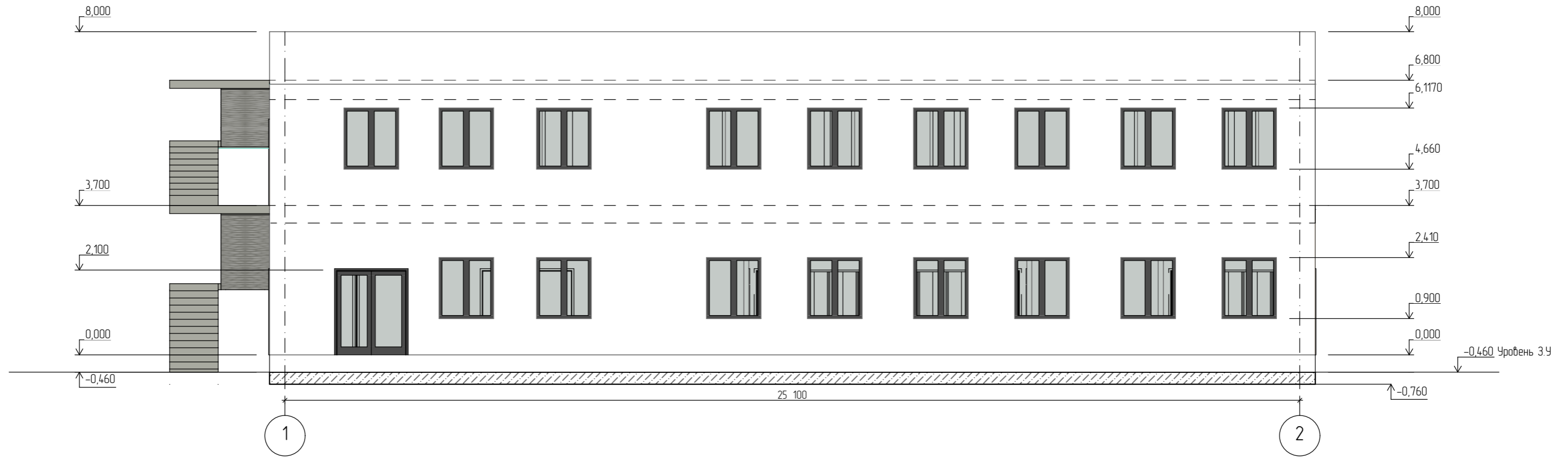
Экспликация помещений

№	Наименование	Площадь м <sup>2</sup>
1	Эксплуатируемая кровля	238,83

						28-2021-778П		
						Объект гостиничного обслуживания в 418 квартале города Благовещенска		
Изм.	Кол.уч.	Лист	№ док.	Подп.	Дата	Стадия	Лист	Листов
ГИП		Каширин		<i>[Signature]</i>				
Проверил		Каширин						
Разработал		Пиражков		<i>[Signature]</i>				
						ООО "КАДИ"		
						ИНН 2801161116		
						СРО "БОП", № ГРСО: СРО-П-042-05112009		
						РЕГ № ФРЕЕСТРЕ СРО-1233 ОТ 29.11.16		
						Формат А3		

Инв. № подл.	Подп. и дата	Взам. инв. №	Согласовано

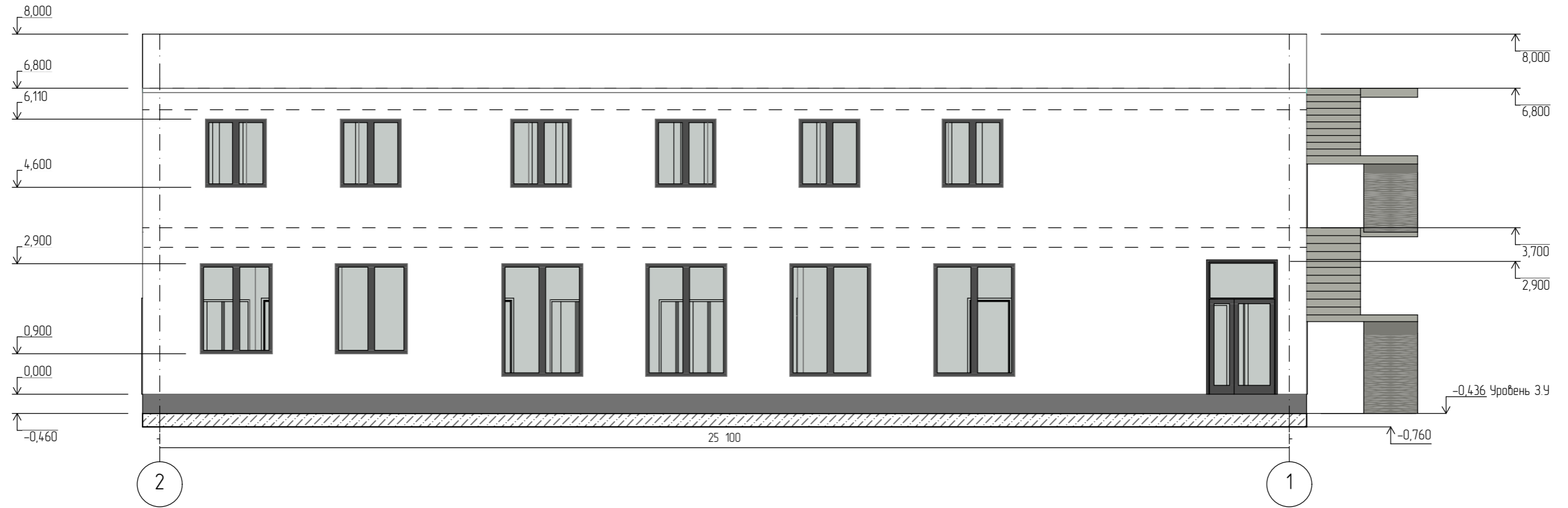
Фасад 1-2



Согласовано	
Инв. № подл.	
Подп. и дата	
Взам. инв. №	

						28-2021-778П		
						Объект гостиничного обслуживания в 418 квартале города Благовещенска		
Изм.	Кол.уч.	Лист	№ док.	Подп.	Дата	Стадия	Лист	Листов
ГИП		Каширин		<i>[Signature]</i>		П	5	
Проверил		Каширин						
Разработал		Пиражков		<i>[Signature]</i>		ООО "КАДИ"		
						ИНН 2801161116		
						СРО "БОП", № ГРСО: СРО-П-042-05112009		
						РЕГ № ФРЕЕСТРЕ СРО-1233 ОТ 29.11.16		
						Фасад 1-2		

Фасад 2-1

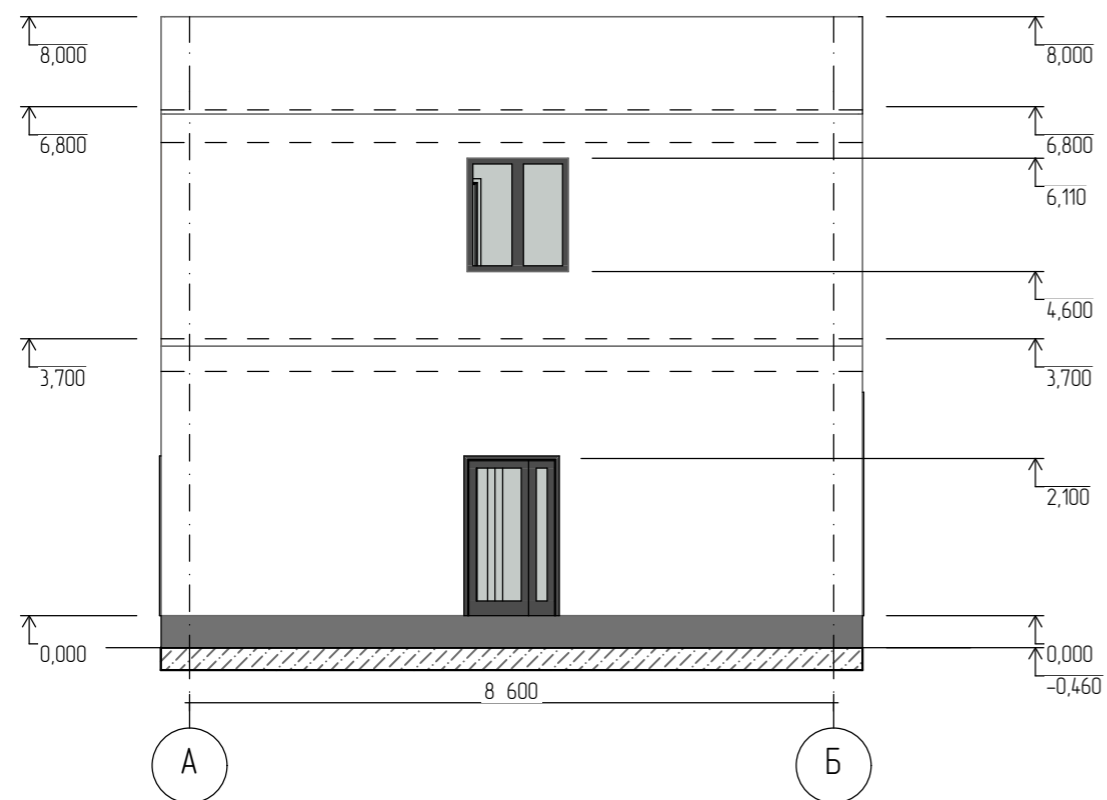


Согласовано	
Инв. № подл.	Взам. инв. №
Подп. и дата	

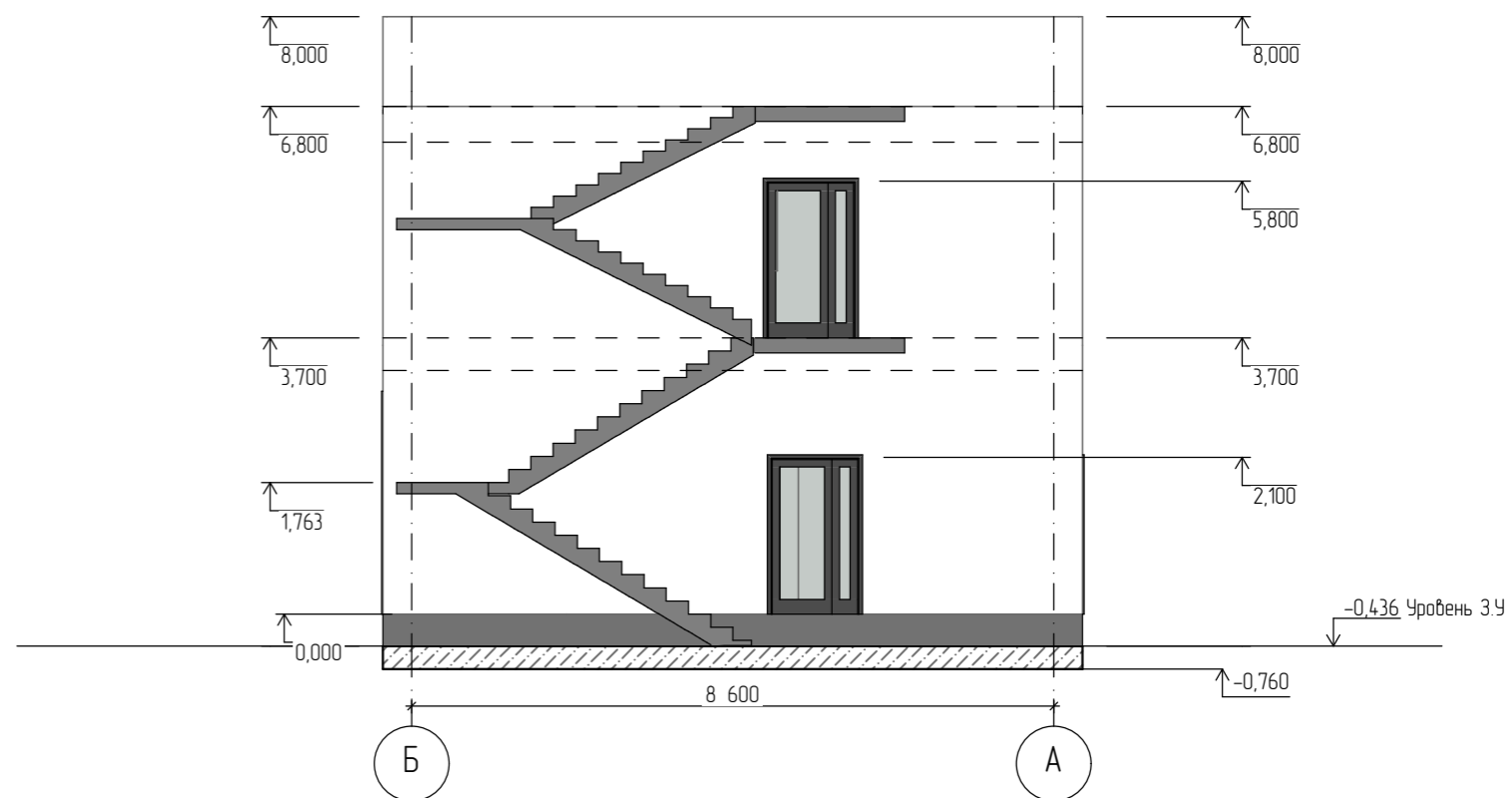
						28-2021-778П		
						Объект гостиничного обслуживания в 418 квартале города Благовещенска		
Изм.	Кол.уч.	Лист	№ док.	Подп.	Дата	Стадия	Лист	Листов
ГИП		Каширин				П	6	
Проверил		Каширин						
Разработал		Пиражков						
						Фасад 2-1	ООО "КАДИ" ИНН 2801161116 СРО "БОП", № ГРСО: СРО-П-042-05112009 РЕГ № ФРЕЕСТРЕ СРО: 1233 ОТ 29.11.16	



Фасад А-Б



Фасад Б-А



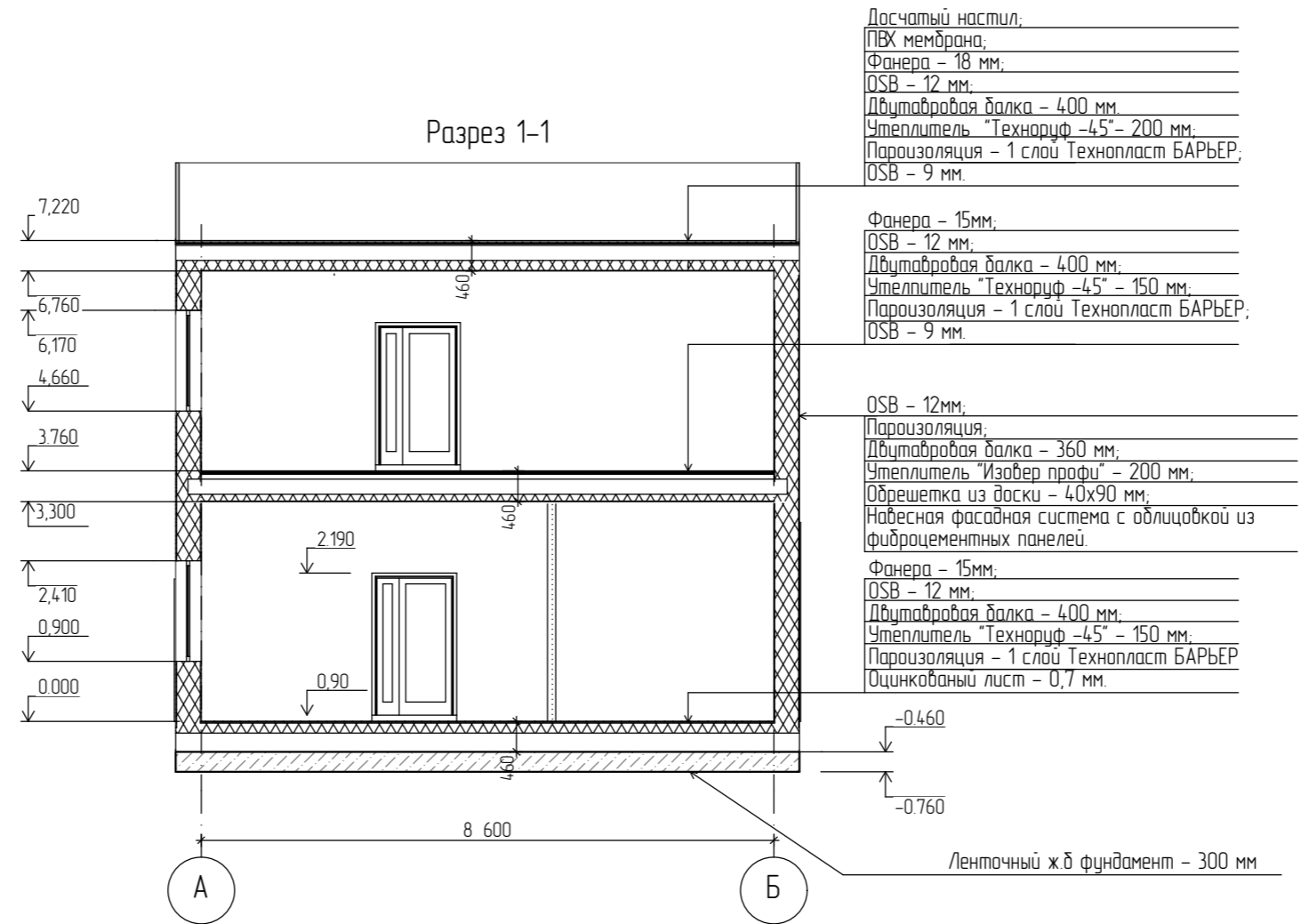
Согласовано

Инв. № подл. Подп. и дата. Взам. инв. №

						28-2021-778П		
						Объект гостиничного обслуживания в 418 квартале города Благовещенска		
Изм.	Кол.уч.	Лист	№ док.	Подп.	Дата	Стадия	Лист	Листов
ГИП		Каширин				П	7	
Проверил		Каширин						
Разработал		Пиражков				ООО "КАДИ" ИНН 2801161116 СРО "БОП", № ГРО: СРО-П-042-05112009 РЕГ № ФРЕЕСТРЕ СРО-1233 ОТ 29.11.16		
						Фасад А-Б/Б-А		

Согласовано

Инв. № подл. Подп. и дата. Взам. инв. №



						28-2021-778П		
						Объект гостиничного обслуживания в 418 квартале города Благовещенска		
Изм.	Кол.уч.	Лист	№ док.	Подп.	Дата	Стадия	Лист	Листов
ГИП		Каширин				П	8	
Проверил		Каширин						
Разработал		Пиражков				ООО "КАДИ" ИНН 2801161116 СРО "БОП", № ГРСО: СРО-П-042-05112009 РЕГ. № ФРЕЕСТРЕ СРО-1233 ОТ 29.11.16		
						Разрез 1-1.		
						Формат А3		

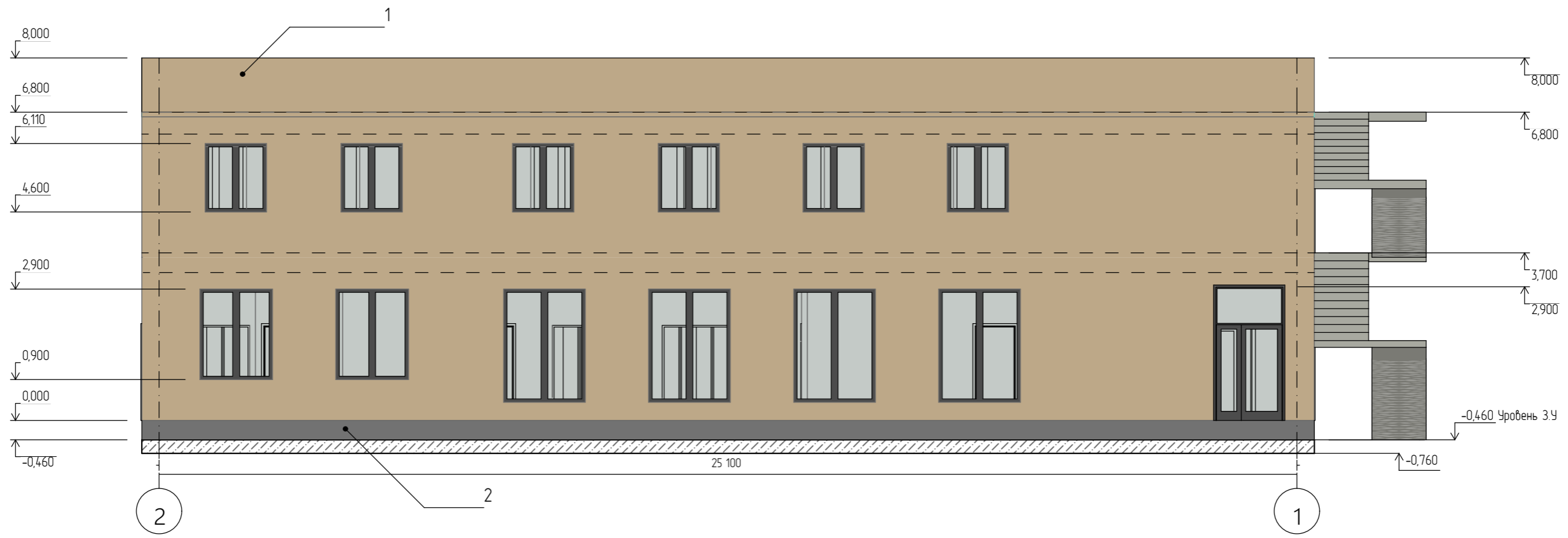
Фасад 1-2



Согласовано	
Инв. № подл.	В зам. инв. №
Подп. и дата	

						28-2021-778П		
						Объект гостиничного обслуживания в 418 квартале города Благовещенска		
Изм.	Кол.уч.	Лист	№ док.	Подп.	Дата	Стадия	Лист	Листов
ГИП		Каширин				П	9	
Проверил		Каширин						
Разработал		Пирожков						
						ООО "КАДИ" ИНН 2801161116 СРО "БОП", № ГРСО: СРО-П-04-2-05112009 РЕГ № В РЕЕСТРЕ СРО: 1233 ОТ 29.11.16		
						Цветовое решение. Фасад 1-2.		
						Формат А3		

Фасад 2-1



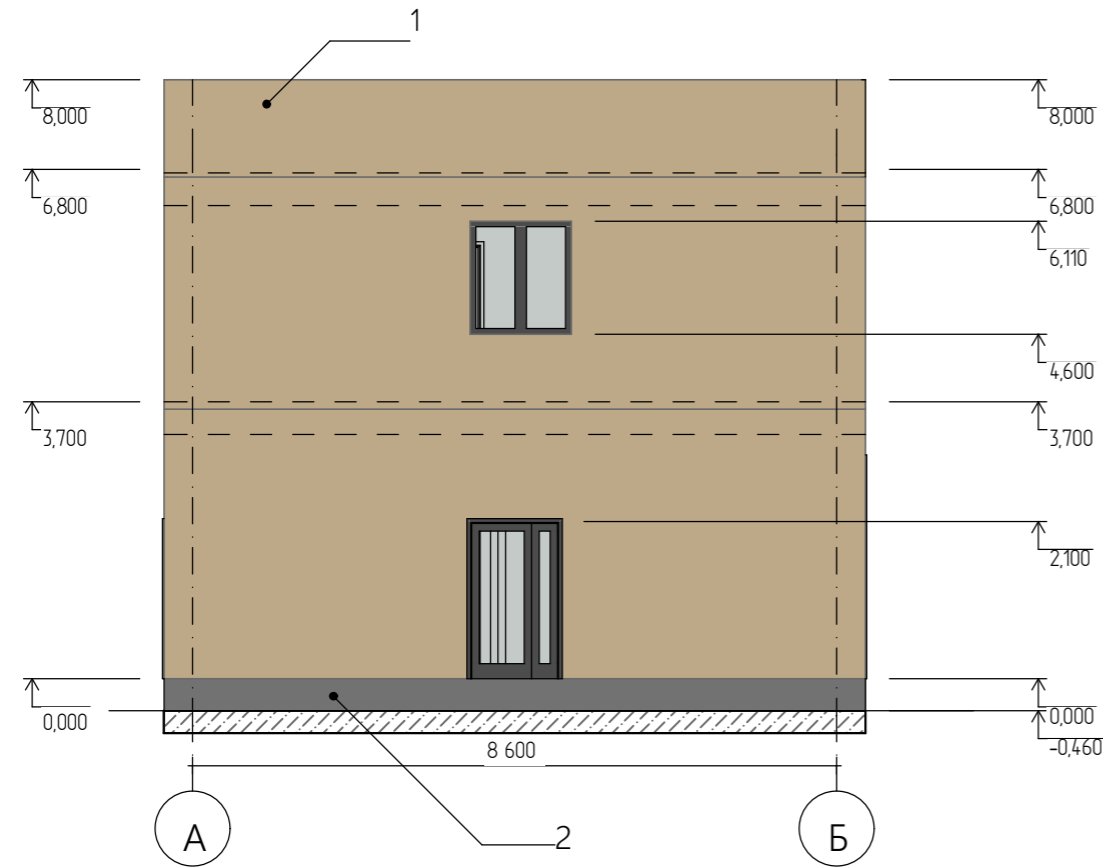
Согласовано	
Инв. № подл.	В зам. инв. №
Подп. и дата	

						28-2021-778П		
						Объект гостиничного обслуживания в 418 квартале города Благовещенска		
Изм.	Колуч	Лист	№ док	Подп.	Дата	Стадия	Лист	Листов
						П	10	
ГИП		Каширин						
Проверил		Каширин						
Разработал		Пирожков						
						Цветаое решение. Фасад 2-1.		
						ООО "КАДИ" ИНН 2801161116 СРО "БОП", № ГРО: СРО-П-042-05112009 РЕГ № В РЕЕСТРЕ СРО: 1233 ОТ 29.11.16		

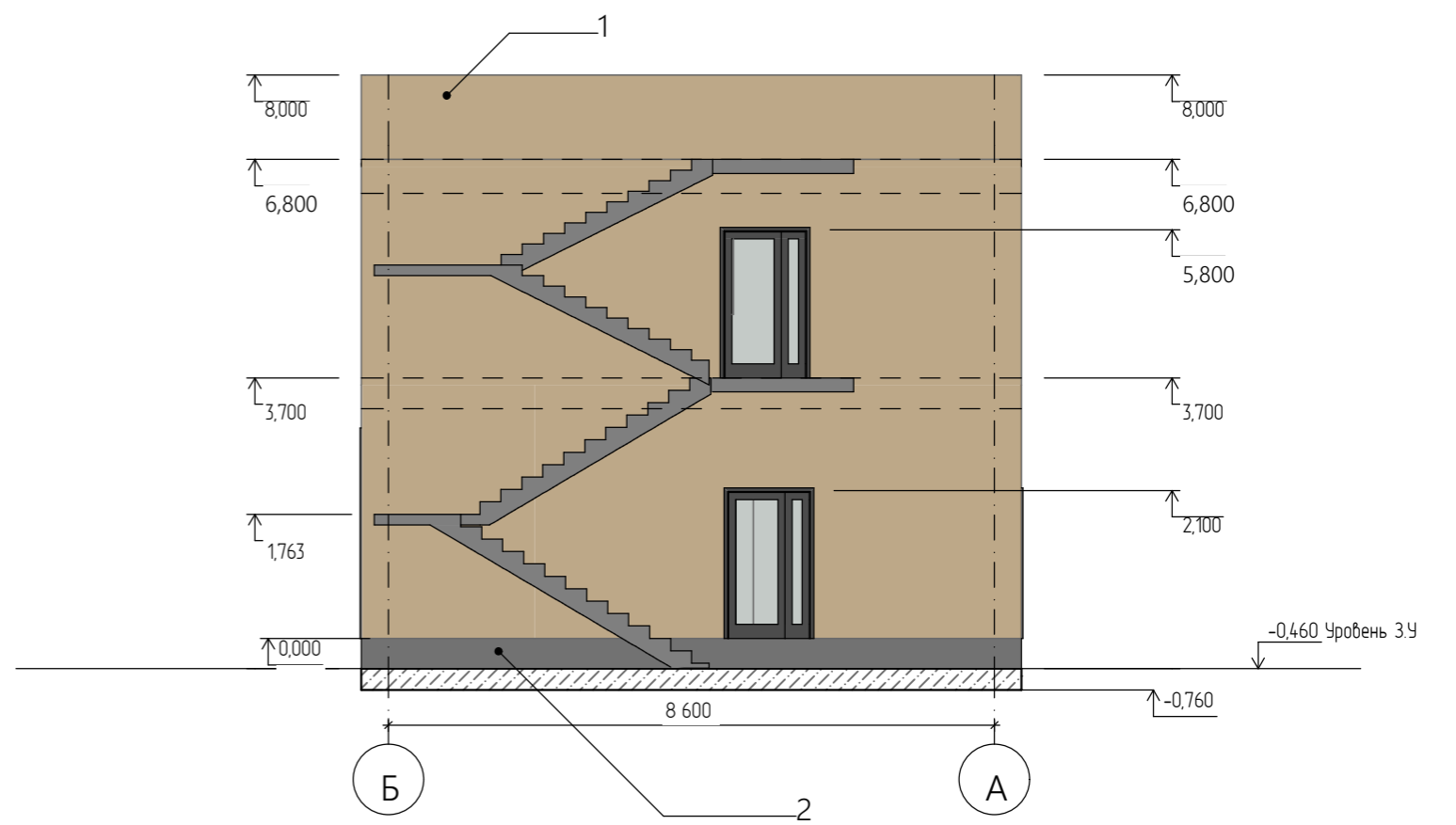
Согласовано

Инв. № подл. Подп. и дата В зам. инв. №



Фасад А-Б

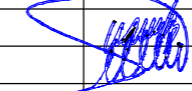



Фасад Б-А



Ведомость отделки фасадов

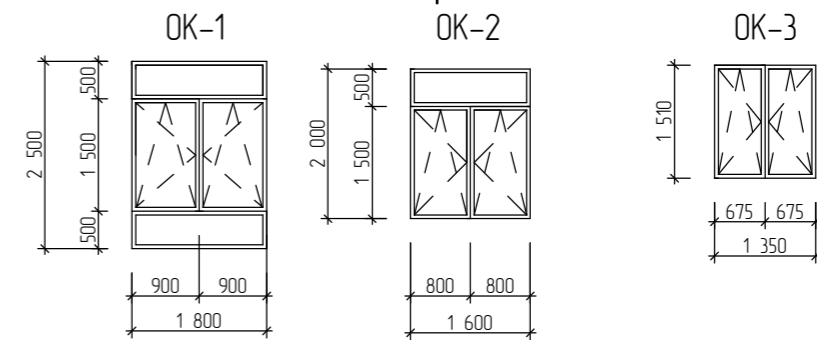
Поз.	Наименование элементов фасада	Наименование материала отделки	Наименование и номер эталона цвета или образца колера	Примечание.
1	Стены (наружная поверхность)	Фиброцементная панель	 RAL 8025 (бледно-коричневый)	Цветовой каталог RAL
2	Цоколь	Фиброцементная панель	 RAL 7037 (пыльно-серый)	Цветовой каталог RAL

						28-2021-778П		
						Объект гостиничного обслуживания в 418 квартале города Благовещенска		
Изм.	Кол.уч.	Лист	№ док.	Подп.	Дата	Стадия	Лист	Листов
ГИП		Каширин						
Проверил		Каширин				ООО "КАДИ" ИНН 2801161116 СРО "БОП", № ГРСО: СРО-П-04-2-05112009 РЕГ № В РЕЕСТРЕ СРО: 1233 ОТ 29.11.16		
Разработал		Пирожков						
						Цветовое решение. Фасад А-Б, фасад Б-А		
						Формат А3		

## Ведомость отделки помещений

Наименование или номер помещений	Потолок		Стены или перегородки		Низ стен или перегородок (панель)			Примечание
	Площадь м <sup>2</sup>	Вид отделки	Площадь м <sup>2</sup>	Вид отделки	Площадь м <sup>2</sup>	Вид отделки	Высота мм	
1	2	3	4	5	6	7	8	9
<b>Поз.</b>	<b>№</b>	<b>1 этаж</b>						
1	1-7,9-12,14	185,88	Окраска акриловым лаком Онеза Лак-ОД по ГКЛб	554,4	Окраска акриловым лаком Онеза Лак-ОД по ГКЛб	-	-	На всю высоту
2	8,13,15-20	26,91	Окраска акриловым лаком Онеза Лак-ОД по ГКЛб	117,03	Керамическая плитка	-	-	На всю высоту
<b>Поз.</b>	<b>№</b>	<b>2 этаж</b>						
3	1	215,86	Окраска акриловым лаком Онеза Лак-ОД по ГКЛб	221,76	Окраска акриловым лаком Онеза Лак-ОД по ГКЛб	-	-	На всю высоту

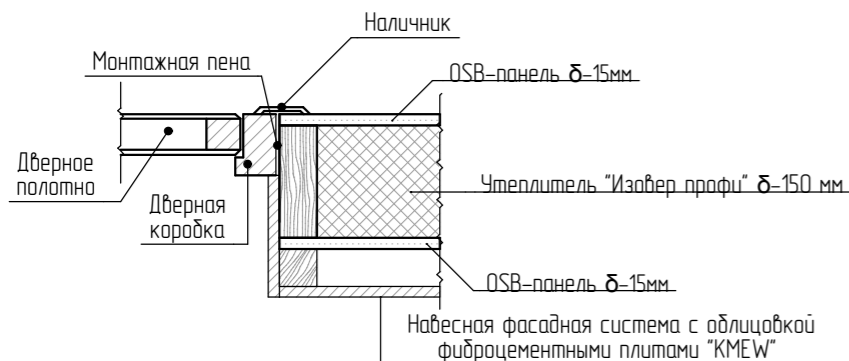
## Схема открывания окон



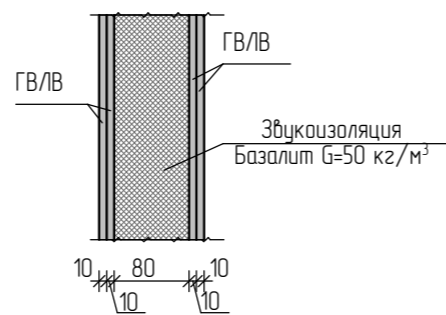
## Экспликация полов

№ п/п	Наименование помещений	Схема пола или тип пола по серии	Данные элементов пола (наименование, толщина основания и др.), мм.	Площадь, м <sup>2</sup>
1	2	3	4	5
<b>1 этаж</b>				
1	1-7,9-12,14		1. Линолеум полупромышленный – 4 мм. 2. Мастика клеящая – 5 мм 3. Фанера – 15 мм. 4. OSB-панель – 12 мм. 5. Двухтавровая балка – 400 мм. 6. Оцинкованный лист 0,7 мм.	S=185,88 м <sup>2</sup>
2	8,13,15-20		1. Керамическая плитка – 8 мм. 2. Клей плиточный – 5 мм. 3. Фанера – 15 мм. 4. OSB-панель – 12 мм. 5. Двухтавровая балка – 400 мм. 6. Оцинкованный лист 0,7 мм.	S=26,91 м <sup>2</sup>
<b>2 этаж</b>				
3	1		1. Линолеум полупромышленный – 4 мм. 2. Мастика клеящая – 5 мм 3. Фанера – 15 мм. 4. OSB-панель – 12 мм. 5. Двухтавровая балка – 400 мм. 6. OSB-панель 9 мм.	S=215,86 м <sup>2</sup>

Деталь установки дверного блока в наружной стене



Перегородка по системе "КНАУФ" толщ. 100 мм.



## Спецификация элементов заполнения проемов

Поз.	Обозначение	Наименование	Кол-во	Масса ед., кг	Примечание
<u>Дверные блоки</u>					
Д-1	Дверь индивидуальная	КП45 1500x2900 Алюминий КП4560 КП4533 6Кx12x6К	1		1500-2900Н
Д-2	Дверь индивидуальная	КП45 1200x2100 Алюминий КП4560 КП4533 6Кx12x6К	4		1200-2100Н
Д-3	Дверь индивидуальная	КП45 1750x2100 Алюминий КП4560 КП4533 6Кx12x6К	1		1750-2100Н
ДГ-1	ГОСТ 6629-88	Дверь внутренняя ДГ 21-9	6		910-2100Н
ДГ-2	ГОСТ 6629-88	Дверь внутренняя ДГ 21-7	8		710-2100Н
ДПМ-1	"Пульс" г. Москва	ДПМ-01/30 (Е130)-Л-2100x1200	1		1200-2100Н
<u>Оконные блоки</u>					
ОК-1	ГОСТ 30674-99	ОП Г1 25-18(4М1-10-4М1-10-4М1) Плита подоконная ПВХ	4		
ОК-2	ГОСТ 30674-99	ОП Г1 20-16 (4М1-10-4М1-10-4М1)	2		
ОК-3	ГОСТ 30674-99	ОП Г1 15-13 (4М1-10-4М1-10-4М1) Плита подоконная ПВХ	24		

- При размещении заказа на изделия оконных и дверных заполнений произвести контрольный замер проемов и при необходимости откорректировать габаритные размеры.
- Возведение перегородок по системе "КНАУФ" (толщ. 100 мм) – 70,15 м<sup>2</sup>

28-2021-778П

Объект гостиничного обслуживания в 418 квартале города Благовещенска

Изм.	Кол.уч.	Лист	№ док.	Подп.	Дата
ГИП	Каширин				
Проверил	Каширин				
Разработал	Пиражков				

	Стадия	Лист	Листов
П	12		

ООО "КАДИ"  
ИНН 2801161116  
СРО "БОП", № ГРО: СРО-П-042-05112009  
РЕГ. № ФРЕЕСТРЕ СРО: 1233 ОТ 29.11.16  
*Формат А3*

Согласовано

Вам. инв. №

Подп. и дата

Инв. № подл.