

РОССИЙСКАЯ ФЕДЕРАЦИЯ
АМУРСКАЯ ОБЛАСТЬ



**ГЕНЕРАЛЬНЫЙ ПРОЕКТИРОВЩИК
ОБЩЕСТВО С ОГРАНИЧЕННОЙ ОТВЕТСТВЕННОСТЬЮ «КАДИ»**

ИНН: 2801161116; КПП: 280101001; ОГРН: 1112801002820; ОКПО: 68412062; ОКГУ: 49013; ОКАТО: 10401000000; ОКТМО: 10701000; ОКФС: 16; ОКОНФ: 65

АССОЦИАЦИЯ СРО «БАЛТИЙСКОЕ ОБЪЕДИНЕНИЕ ИЗЫСКАТЕЛЕЙ» (РЕГ. НОМЕР СРО-И-018-30122009),
РЕГИСТРАЦИОННЫЙ НОМЕР ЧЛЕНА АССОЦИАЦИИ И ДАТА ЕГО РЕГИСТРАЦИИ В РЕЕСТРЕ:
№ 461 ОТ 29.11.2016; ГОСТ Р ИСО 9001-2015 (ISO 9001:2015) № А.СРТ.СС.181217.01-3859.04

Заказчик – ООО «ЗВЕЗДА»

**ОБЪЕКТ ГОСТИНИЧНОГО ОБСЛУЖИВАНИЯ
В 418 КВАРТАЛЕ ГОРОДА БЛАГОВЕЩЕНСКА**

ПРОЕКТНАЯ ДОКУМЕНТАЦИЯ

Технологические решения

28-2021-778П-ИОС7.ТХ

Инв. № подл.	Подп. и дата	Взам. инв. №

Благовещенск, 2021

РОССИЙСКАЯ ФЕДЕРАЦИЯ
АМУРСКАЯ ОБЛАСТЬ

ГЕНЕРАЛЬНЫЙ ПРОЕКТИРОВЩИК
ОБЩЕСТВО С ОГРАНИЧЕННОЙ ОТВЕТСТВЕННОСТЬЮ «КАДИ»

ИНН: 2801161116; КПП: 280101001; ОГРН: 1112801002820; ОКПО: 68412062; ОКОГУ: 49013; ОКАТО: 10401000000; ОКТМО: 10701000; ОКФС: 16; ОКОПФ: 65

АССОЦИАЦИЯ СРО «БАЛТИЙСКОЕ ОБЪЕДИНЕНИЕ ИЗЫСКАТЕЛЕЙ» (РЕГ. НОМЕР СРО-И-018-30122009),
РЕГИСТРАЦИОННЫЙ НОМЕР ЧЛЕНА АССОЦИАЦИИ И ДАТА ЕГО РЕГИСТРАЦИИ В РЕЕСТРЕ:
№ 461 ОТ 29.11.2016; ГОСТ Р ИСО 9001-2015 (ISO 9001:2015) № А.СРТ.СС.181217.01-3859.04

Заказчик – ООО «ЗВЕЗДА»

ОБЪЕКТ ГОСТИНИЧНОГО ОБСЛУЖИВАНИЯ
В 418 КВАРТАЛЕ ГОРОДА БЛАГОВЕЩЕНСКА

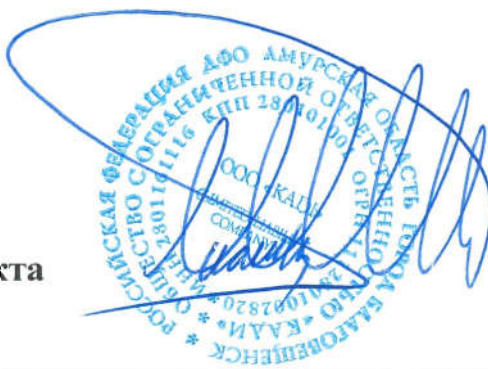
ПРОЕКТНАЯ ДОКУМЕНТАЦИЯ

Технологические решения

28-2021-778П-ИОС7.ТХ

Директор

Главный инженер проекта



А.С. Каширин

С.С. Каширин

Взам. инв. №	
Подп. и дата	
Инв. № подл.	

Благовещенск, 2021

Содержание

Обозначение	Наименование	Примечание
	Состав проектной документации	
	Технологические решения	
28-2021-742П-ИОС7.ТХ	Текстовая часть	
а)	Сведения о производственной программе и номенклатуре продукции, характеристика принятой технологической схемы производства в целом и характеристика отдельных параметров технологического процесса, требования к организации производства	
б)	Обоснование потребности в основных видах инженерного обеспечения и энергоресурсов	
б.1)	Описание мест расположения приборов учета, используемых в производственном процессе, позволяющих исключить нерациональный расход энергетических ресурсов, если такие требования предусмотрены в задании на проектирование	
в)	Описание источников поступления сырья и материалов	
г)	Описание требований к параметрам и качественным характеристикам продукции	
д)	Описание требований к параметрам и качественным характеристикам продукции	
е)	Обоснование количества и типов вспомогательного оборудования, в том числе грузоподъемного оборудования, транспортных средств и механизмов.	
ж)	Перечень мероприятий по обеспечению выполнения требований, предъявляемых к техническим устройствам, оборудованию, зданиям, строениям и сооружениям на опасных производственных объектах	
з)	Сведения о наличии сертификатов соответствия требованиям промышленной безопасности и разрешений на применение используемого на подземных горных работах технологического оборудования	

Взам. инв.№	
Подп и дата	
Инв№ подл	

28-2020-742П-ИОС7.ТХ-ПЗ					
Изм.	Кол.	Лист	N	Подпись	Дата
		Каширин			
		Каширин			
		Пирожков			
		Полеников			
Пояснительная записка					
Стадия		Лист	Листов		
П		1	2		
ООО "КАДИ" ИНН 2801161116 СРО "БОП", № ГРСО: СРО-П-042-05112009 РЕГ №В.РЕЕСТРЕ СРО: 1233 ОТ 29.11.16					

	и технических устройств (при необходимости)	
и)	Сведения о расчетной численности, профессионально-квалификационном составе работников с распределением по группам производственных процессов, числе рабочих мест и их оснащённости	
к)	Перечень мероприятий, обеспечивающих соблюдение требований по охране труда при эксплуатации производственных и непромышленных объектов капитального строительства (кроме жилых зданий)	
л)	Описание автоматизированных систем, используемых в производственном процессе	
м)	Результаты расчетов о количестве и составе вредных выбросов в атмосферу и сбросов в водные источники (по отдельным цехам, производственным сооружениям)	
и)	Перечень мероприятий по предотвращению (сокращению) выбросов и сбросов вредных веществ в окружающую среду	
о)	Сведения о виде, составе и планируемом объеме отходов производства, подлежащих утилизации и захоронению, с указанием класса опасности отходов	
о.1)	Перечень мероприятий по обеспечению соблюдения установленных требований энергетической эффективности к устройствам, технологиям и материалам, используемым в производственном процессе, позволяющих исключить нерациональный расход энергетических ресурсов, если такие требования предусмотрены в задании на проектирование	
о.2)	Обоснование выбора функционально - технологических, конструктивных и инженерно-технических решений, используемых в объектах производственного назначения, в части обеспечения соответствия зданий, строений и сооружений требованиям энергетической эффективности и требованиям оснащённости их приборами учета, используемых энергетических ресурсов (за исключением зданий, строений, сооружений, на которые требования энергетической эффективности и требования оснащённости их	

Инь№ подл	Подп и дата	Взам. инв.№

Изм.	Кол.	Лист	Ндок	Подп.	Дата

28-2020-742П1-ИОС7.ТХ-ПЗ

Лист

2

	приборами учета используемых энергетических ресурсов не распространяются)	
п)	Описание и обоснование проектных решений, направленных на соблюдение требований технологических регламентов	
п.1)	Описание мероприятий и обоснование проектных решений, направленных на предотвращение несанкционированного доступа на объект физических лиц, транспортных средств и грузов	
п.2)	Описание технических средств и обеспечение проектных решений, направленных на обнаружение взрывных устройств, оружия, боеприпасов, - для зданий, строений, сооружений социально-культурного и коммунально-бытового назначения, нежилых помещений в многоквартирных домах, в которых согласно заданию на проектирование предполагается одновременное нахождение в любом из помещений более 50 человек и при эксплуатации которых не предусматривается установление специального пропускного режима	
п.3)	Описание и обоснование проектных решений при реализации требований, предусмотренных статьей 8 федерального закона «О транспортной безопасности»	
	Лист регистрации изменений	
28-2021-742П-ИОС7.ТХ	Графическая часть	
лист 1	План 1-го этажа. План расстановки оборудования	
лист 2	План 2-го этажа. План расстановки оборудования	
	Спецификация оборудования	

Инь№ подл	Подп и дата	Взам. инв.№

Изм.	Кол.	Лист	Ндок	Подп.	Дата

28-2020-742П1-ИОС7.ТХ-ПЗ

а) Сведения о производственной программе и номенклатуре продукции, характеристика принятой технологической схемы производства в целом и характеристика отдельных параметров технологического процесса, требования к организации производства

1.1 Раздел “Технологические решения” проекта «Строительство объекта гостиничного обслуживания в 418 квартале города Благовещенска» разработан на основании:

- задания на проектирование;
- архитектурно-планировочных решений.

1.2. При разработке технологической части проекта использованы и учтены требования следующих действующих нормативных документов:

- СП 118.13330.2012 «Общественные здания и сооружения»;
- СП 44.13330.2011 «Административные и бытовые здания»;
- СП 257.1325800.2016 «Здания гостиниц»
- ППБ 01-03 «Правила пожарной безопасности в Российской Федерации»;
- СанПиН 2.2.1/2.1.1.1278-03 с изм. и доп. №1 (СанПиН 2.2.1/2.1.1.2585-10) «Гигиенические требования к естественному, искусственному и совмещенному освещению жилых и общественных зданий»;
- СанПиН 2.2.2/2.4.1340-03 с изм. «Гигиенические требования к персональным электронно-вычислительным машинам и организации работы»;
- ГОСТ 30494-2011 «Здания жилые и общественные. Параметры микроклимата в помещениях»;
- ГОСТ 12.2.032-78 ССБТ «Рабочее место при выполнении работ сидя. Общие эргономические требования».

1.3 Проектом предусмотрено здание, состоящее из двух надземных этажей.

На первом этаже размещены, входные группы и вестибюль для гостиницы, технические помещения, бытовые санузлы, гостиничные номера.

На втором этаже размещено помещение рекреации.

1.4 Технологические решения

Вход в здание предусмотрен через тамбур и вестибюль в осях 1-2/ А-Б.

Вертикальная связь между этажами предусмотрена через наружную лестницу в осях А-Б.

1.4.1 Гостиничные номера

На первом этаже здания проектом предусмотрено размещение мини гостиницы. Уровень комфортности – без звезд.

В соответствии с техническим заданием предусмотрены 6 номеров. Все номера оснащены сан. кабинками (умывальник, унитаз, душевая кабина). Предусмотрены подсобные помещения для хранения и сортировки чистого и грязного постельного белья и одежды.

В коридорах предусмотрены розетки для подключения портативной уборочной техники.

28-2018-742П-ИОС7.ТХ-ПЗ

Пояснительная записка

Стадия	Лист	Листов
П	1	6

ООО «КАДИ»

ИНН 2801161116
СРО «БОП», № ГРСО: СРО-П-042-05112009, РЕГ
№ В РЕЕСТРЕ СРО: 1233 ОТ 29.11.16

Взам.инв №

Подпись и дата

Инв. №

Изм.	Кол.уч.	Лист	№ док.	Подпись	Дата
Разраб.		Пирожков			07.19
Проверил		Каширин			07.19
ГИП		Каширин			07.19
Н.контр.		Поленни-			07.19

Экспликация помещений приведена в графической части комплекта 28-2021-742П-ИОС7-ТХ.

Объемно-планировочные решения здания разработаны с учетом технологических, санитарно-гигиенических требований и требований охраны труда.

1.4.2 Рекреация

Размещена на 2 этаже здания. Предназначена для отдыха посетителей гостиницы.

Режим работы – с 10.00 до 20.00, ежедневно

Вход в помещение предусмотрен с наружной лестницы.

Общее число работающих в экспозиционных залах – 3 чел.

б) Обоснование потребности в основных видах инженерного обеспечения и энергоресурсов

В соответствии с требованиями действующих санитарно-гигиенических норм и правил проектом предусматривается обеспечение помещений здания гостиничного обслуживания инженерными системами и оборудованием:

- электроснабжения, электроосвещения, в том числе эвакуационного освещения;
- отопления, вентиляции, водоснабжения;
- системой связи;
- системой видеонаблюдения и контроля доступа.

Системы хозяйственно-питьевого водоснабжения и водоотведение обеспечены в соответствии с гигиеническими требованиями. Холодное водоснабжение обеспечиваются от городских сетей. Горячее отопление обеспечивается с помощью нагревателя накопительного типа.

Объем водопотребления/водоотведения определяется санитарно-бытовыми нуждами работающего персонала и посетителей гостиницы.

Система вентиляции предусмотрена – общеобменная, приточно-вытяжная.

Характеристики системы вентиляции определяются нормативной документацией, в том числе, с учетом количества работающих в помещениях.

Освещение принято согласно требованиям СП 52.13330.2016 в зависимости от условий труда работающих.

Потребление электроэнергии на технологические нужды определяется характеристиками технологического оборудования.

б.1) Описание мест расположения приборов учета, используемых в производственном процессе, позволяющих исключить нерациональный расход энергетических ресурсов, если такие требования предусмотрены в задании на проектирование.

Заданием на проектирование предусмотрено использование электроэнергии на технологические нужды и освещение. Ее учет предусмотрен через приборы учета, расположенные в электросчетных, расположенных на каждом этаже.

в) Описание источников поступления сырья и материалов

Взам.инв №
Подпись и дата
Инв. №

Изм.	Кол.уч.	Лист	№ док.	Подпись	Дата

28-2018-742П-ИОС7.ТХ-ПЗ

Все проектируемые помещения оснащены современным технологическим оборудованием и мебелью. Принятые параметры помещений позволяют разместить необходимое оборудование и создать благоприятные условия для гостей и персонала здания.

Подбор оборудования выполнен в соответствии с заданием на проектирование для расчета нагрузок на инженерные сети. Примерный перечень мебели и оборудования с указанием технических характеристик приведен в комплекте 28-2021-742П-ИОС7-ТХ. Оборудование может быть заменено на аналоги без изменения технологических характеристик.

г) Описание требований к параметрам и качественным характеристикам продукции

Здание не относится к производственным объектам. Данный раздел не разрабатывается.

д) Описание требований к параметрам и качественным характеристикам продукции

Принятое оборудование должно быть разрешено к применению органами Роспотребнадзора РФ и сопровождаться документами, подтверждающими его безопасность и качество.

Перечень мебели и оборудования приведен в комплекте 28-2021-742П-ИОС7-ТХ.

Оборудование может быть заменено на аналоги без изменения технологических характеристик.

е) Обоснование количества и типов вспомогательного оборудования, в том числе грузоподъемного оборудования, транспортных средств и механизмов.

Для погрузо-разгрузочных, транспортных и складских работ и соблюдения норм по перемещению тяжестей в проекте предусмотрены тележки грузовые различной грузоподъемности и назначения (для уборки, для перевозки белья).

Перечень и технические характеристики оборудования для ПРТС-работ приведен в комплекте 28-2021-742П-ИОС7-ТХ. Оборудование может быть заменено на аналоги без изменения технологических характеристик.

ж) Перечень мероприятий по обеспечению выполнения требований, предъявляемых к техническим устройствам, оборудованию, зданиям, строениям и сооружениям на опасных производственных объектах

Здание не является опасным производственным объектом, поэтому данный раздел не разрабатывается.

з) Сведения о наличии сертификатов соответствия требованиям промышленной безопасности и разрешений на применение используемого на подземных горных работах технологического оборудования и технических устройств (при необходимости)

Принятое в проекте технологическое оборудование, мебель, должны иметь разрешительные документы (гигиенические сертификаты, сертификаты соответствия и т. д.) подтверждающие их качество и безопасность, утвержденные в установленном порядке.

Перечень мебели и оборудования приведены в комплекте 40/0307-ИОС.ТХ.СО. Оборудование может быть заменено на аналоги без изменения технических характеристик.

Инв.№	Подпись и дата	Взам.инв №							28-2018-742П-ИОС7.ТХ-ПЗ	Лист
										3
Изм.	Кол.уч.	Лист	№ док.	Подпись	Дата					

и) Сведения о расчетной численности, профессионально-квалификационном составе работников с распределением по группам производственных процессов, числе рабочих мест и их оснащенности

В здании предусмотрены помещения для работы дежурного персонала (администратор, охранник), расположенные на первом этаже. Они работают в круглосуточном режиме. Их рабочие места оснащены мебелью, персональными компьютерами, МФУ. Они осуществляют контроль за входом в здание персонала гостиницы, размещение гостей в номера.

Компоновка и оснащение оборудованием офисных помещений, расположенных на первом, втором, проектом не предусмотрена. На первом этаже проектом предусмотрены санитарные узлы.

ПБП - расположен на арендуемых площадях. Персонал ПБП входит через самостоятельный вход. Для него предусмотрен гардероб с душем. Для хранения уличной одежды предусмотрены вешалки, для рабочей и специальной одежды – шкафы.

Для гостей ПБП проектом предусмотрены: гардероб, санитарные узлы.

Для уборки помещений общего пользования (коридоров, санитарных узлов), номеров, предусмотрен МОП- младший обслуживающий персонал.

Уборку номеров гостиницы осуществляют горничные.

Для хранения спецодежды, уборочного инвентаря, моющих и дезинфицирующих средств проектом предусмотрены помещения уборочного инвентаря. Они расположены на первом этаже.

Уборочный инвентарь ПБП, номеров и санитарных узлов должен иметь отличительную маркировку и храниться отдельно.

Рабочие места оснащают мебелью, перечень которой приведен в комплекте 28-2021-742П-ИОС7-ТХ. Мебель может быть заменена на аналоги без изменения технических характеристик.

к) Перечень мероприятий, обеспечивающих соблюдение требований по охране труда при эксплуатации производственных и непромышленных объектов капитального строительства (кроме жилых зданий)

Безопасные условия труда, исключающие возможность профессиональных заболеваний и перегрузку, достигаются путем соблюдения норм и правил.

В целях создания благоприятных условий труда предусмотрены следующие мероприятия по охране труда и технике безопасности:

- оборудование ПБП размещено с соблюдением технологических и рабочих проходов;

- локальные системы вентиляции - для удаления избыточных тепло и влаговыведении от теплового оборудования и моечных ванн;

- искусственное освещение помещений и местное освещение рабочих мест в соответствии с ПУЭ;

- в помещениях ПБП контур заземления для защиты оборудования и моечных ванн от заноса высоких потенциалов и статического электричества;

- отдельный сбор и хранение отходов в соответствии с классификацией на специальной площадке с твердым покрытием, расположенной вблизи здания. Рабочие места для дежурного персонала оснащены компьютерами. При работе на них необходимо соблюдать требования СанПиН 2.2.2/2.4. 1340-03. Общая продолжительность рабочего времени для персонала устанавливается в соответствии с действующим законодательством о труде.

Проектом предусмотрена механизация трудоемких работ по подъему и перемещению тяжестей за счет применения тележек различных конструкций и грузоподъемности.

Инв. №	Подпись и дата	Взам. инв. №							Лист
			28-2018-742П-ИОС7.ТХ-ПЗ						
Изм.	Кол.уч.	Лист	№ док.	Подпись	Дата				

л) Описание автоматизированных систем, используемых в производственном процессе

Помещения здания оснащены устройствами пожарной и охранной сигнализации, системой контроля и управления доступом. Подробное описание приведено в соответствующем разделе проекта.

м) Результаты расчетов о количестве и составе вредных выбросов в атмосферу и сбросов в водные источники (по отдельным цехам, производственным сооружениям)

Для здания раздел не разрабатывается. Количество выбросов в атмосферу от технологического оборудования при работе здания, а также количество и состав бытовых и производственных (от ПБП) сточных вод приведен в соответствующих разделах проекта.

н) Перечень мероприятий по предотвращению (сокращению) выбросов и сбросов вредных веществ в окружающую среду

Для сокращения нагрузки на окружающую среду проектом предусмотрено использование в качестве сырья для ПБП ПВСГ, которые не требуют чистки.

о) Сведения о виде, составе и планируемом объеме отходов производства, подлежащих утилизации и захоронению, с указанием класса опасности отходов

Здание относят к общественным, образующим бытовые и пищевые отходы. Для сбора и хранения пищевых отходов в ПБП предусмотрены баки - тележки для отходов с крышкой. Их удаляют по мере накопления, но не реже чем через три часа на площадку с установленным на ней контейнером.

Непищевые отходы собирают отдельно в урны с педалью. Их размещают в сан.узлах.

На территории для отдельного сбора и хранения отходов в контейнерах предусмотрена специальная площадка с твердым покрытием. Для перемещения отходов используют бачки-контейнеры с закрытой крышкой и мешки для сбора мусора.

Бытовые и пищевые отходы вывозят специальным автотранспортом в места, определенные специализированной организацией по сбору и обороту отходов по графику в соответствии с договором.

о.1) Перечень мероприятий по обеспечению соблюдения установленных требований энергетической эффективности к устройствам, технологиям и материалам, используемым в производственном процессе, позволяющих исключить нерациональный расход энергетических ресурсов, если такие требования предусмотрены в задании на проектирование

В технологической части проекта данный раздел не разрабатывается.

о.2) Обоснование выбора функционально - технологических, конструктивных и инженерно-технических решений, используемых в объектах производственного назначения, в части обеспечения соответствия зданий, строений и сооружений требованиям энергетической эффективности и требованиям оснащенности их приборами учета, используемых энергетических ресурсов (за исключением зданий, строений, сооружений, на которые требования энергетической эффективности и требования оснащенности их приборами учета используемых энергетических ресурсов не распространяются)

28-2018-742П-ИОС7.ТХ-ПЗ

Лист

5

Инв.№
Подпись и дата
Взам.инв №

Изм.	Кол.уч.	Лист	№ док.	Подпись	Дата

В технологической части проекта данный раздел не разрабатывается.

п) Описание и обоснование проектных решений, направленных на соблюдение требований технологических регламентов

Помещения здания оснащены современным технологическим оборудованием, которое размещено с учетом действующих норм и правил.

Поддержание нормативных температурно-влажностных параметров в помещениях здания осуществляют за счет оснащения их:

- системами общеобменной и местной вентиляции;
- системой отопления;
- электроосвещением в соответствии с разрядом зрительных работ и требованиями ПУЭ.

Для соблюдения требований нормативных документов здание оборудуют:

- системами холодного и горячего водоснабжения. Все помещения оборудуют раковинами с подводом горячей и холодной воды через смесители;
- производственной (от ПБП) и хозяйственно- бытовой канализацией с отдельными выпусками в дворовую сеть;
- электроснабжением напряжением 220/380 В; - контуром заземления для технологического оборудования ПБП.
- санитарный узел персонала ПБП имеет тамбур с раковиной

п.1) Описание мероприятий и обоснование проектных решений, направленных на предотвращение несанкционированного доступа на объект физических лиц, транспортных средств и грузов

Помещения здания оборудуют системой пожарной и охранной сигнализации, с установкой звуковой и световой индикации. В помещение дежурного выведена кнопка сигнала «тревога». Подробное описание сигнализации приведено в соответствующих разделах проекта.

Так же имеется система контроля и управления доступом, которая обеспечивает контроль попадания на каждый этаж, а так же на кровлю и в котельную.

п.2) Описание технических средств и обеспечение проектных решений, направленных на обнаружение взрывных устройств, оружия, боеприпасов, - для зданий, строений, сооружений социально-культурного и коммунально-бытового назначения, нежилых помещений в многоквартирных домах, в которых согласно заданию на проектирование предполагается одновременное нахождение в любом из помещений более 50 человек и при эксплуатации которых не предусматривается установление специального пропускного режима

Данный раздел не разрабатывается в технологической части проекта.

п.3) Описание и обоснование проектных решений при реализации требований, предусмотренных статьей 8 федерального закона «О транспортной безопасности»

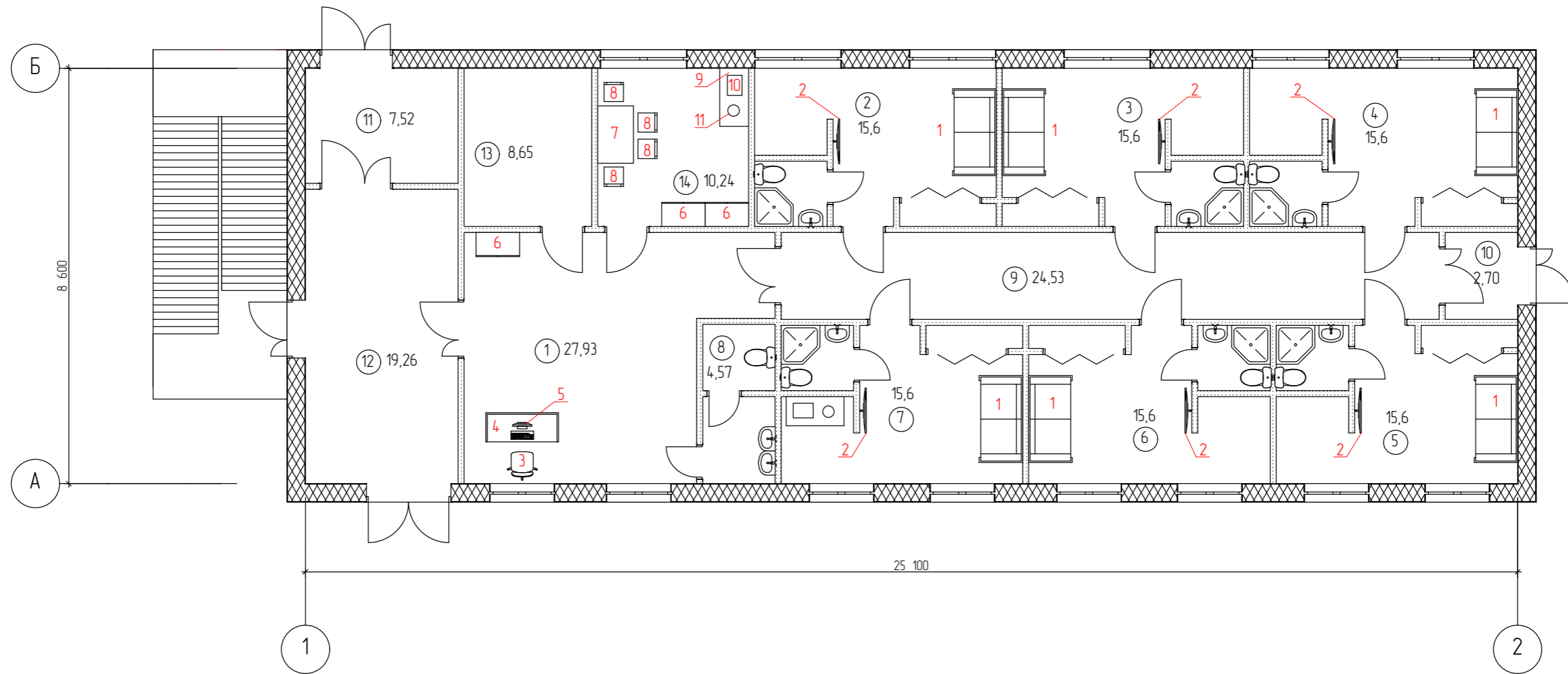
Проектируемое здание не является объектом транспортной инфраструктуры. Мероприятия по выполнению требований по обеспечению транспортной безопасности в технологической части проекта не разрабатываются.

Взам.инв №
Подпись и дата
Инв.№

Изм.	Кол.уч.	Лист	№ док.	Подпись	Дата

28-2018-742П-ИОС7.ТХ-ПЗ

План 1-го этажа. План расстановки оборудования



Экспликация помещений

№	Наименование	Площадь м ²
1	Холл	27,93
2-7	Гостиничный номер	15,6/93,6
8	Санузел для персонала	4,57
9	Коридор	24,53
10	Тамбур	2,70
11	Тамбур	7,52
12	Тамбур	19,26
13	Техническое помещение	10,34
14	Помещение для персонала	10,34

Согласовано

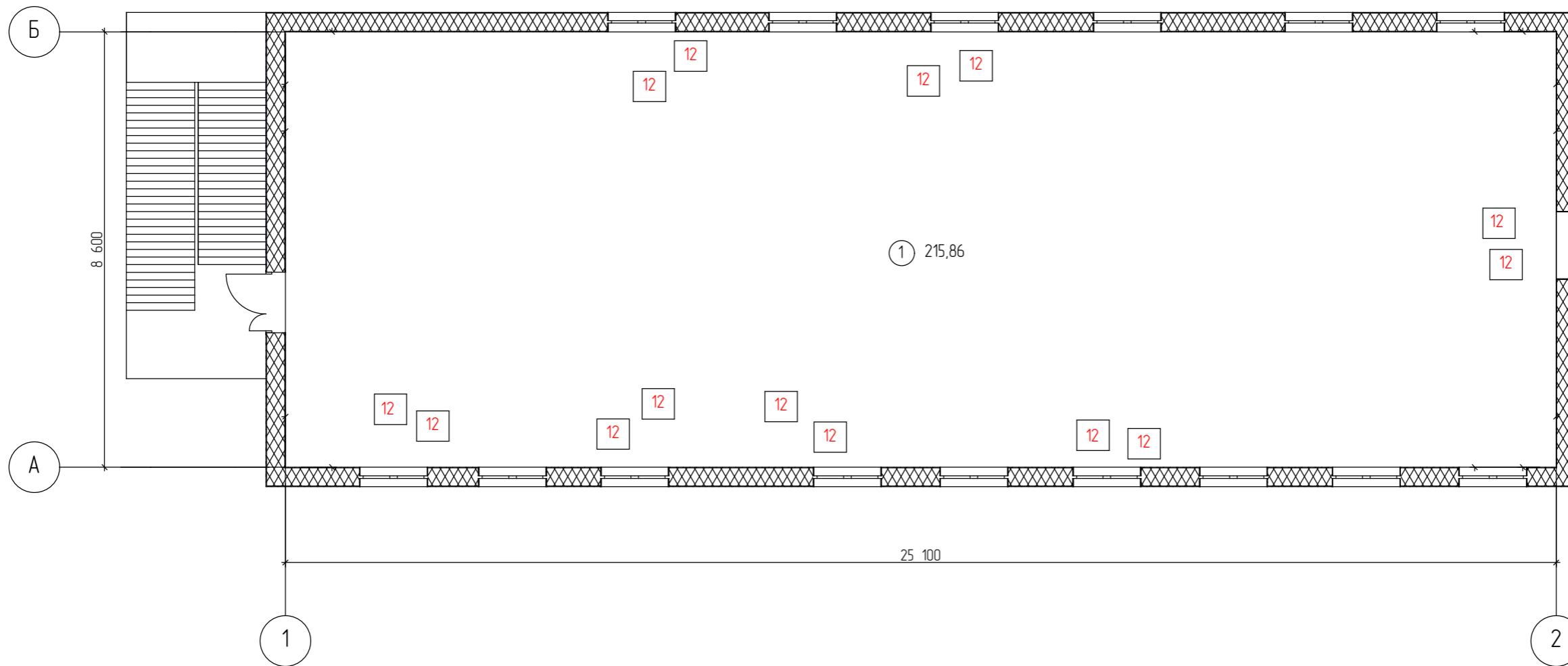
Взам. инв. №

Подп. и дата

Инв. № подл.

						28-2021-778П-ТХ		
						Объект гостиничного обслуживания в 418 квартале города Благовещенска		
Изм.	Кол.уч.	Лист	№ док.	Подп.	Дата	Стадия	Лист	Листов
ГИП		Каширин				П	1	
Проверил		Каширин						
Разработал		Пиражков				ООО "КАДИ"		
						План расстановки оборудования		
						ИНН 2801161116 СРО "БОП", № ГРСО: СРО-П-042-05112009 РЕГ № ФРЕЕСТРЕ СРО-1233 ОТ 29.11.16		

План 2-го этажа. План расстановки оборудования



Экспликация помещений

№	Наименование	Площадь м ²
1	Рекреация	215,86

Согласовано	
Инв. № подл.	
Взам. инв. №	
Подп. и дата	

						28-2021-778П-ТХ		
						Объект гостиничного обслуживания в 418 квартале города Благоевченска		
Изм.	Кол.уч.	Лист	№ док.	Подп.	Дата	Стадия	Лист	Листов
ГИП		Каширин				П	2	
Проверил		Каширин						
Разработал		Пиражков				ООО "КАДИ"		
План второго этажа. План расстановки оборудования						ИНН 2801161116 СРО "БОП", № ГРСО: СРО-П-042-05112009 РЕГ № ФРЕЕСТРЕ СРО-1233 ОТ 29.11.16		

Поз.	Наименование и техническая характеристика	Тип, марка, обозначение документа, опросного листа	Код продукции	Поставщик	Ед. измерения	Кол.	Масса 1ед., кг	Примечание
1	2	3	4	5	6	7	8	9
	1 этаж							
	Пом.2-7 Гостиничный номер							
1	Диван	«Вимле»		«IKEA»	шт.	6	30	
	Габаритные размеры 980x830x1800 мм							
2	Телевизор	UE55		«Samsung»	шт.	6	14,2	
	Пом.1 Холл							
3	Кресло компьютерное	«Маркус»		«IKEA»	шт.	1	14	
	Габаритные размеры 620x600x1400 мм							
4	Стол	«Бекант»		«IKEA»	шт.	1	21	
	Габаритные размеры 900x600x1500 мм							
5	Персональный компьютер (Моноблок)	C24-1650		«ACER»	шт.	6	14,2	
6	Шкаф гардеробный	«Бримнес»		«IKEA»	шт.	1	34	
	Габаритные размеры 900x600x2100 мм							
	Пом.14 Помещение для персонала							
6	Шкаф гардеробный	«Бримнес»		«IKEA»	шт.	2	34	
	Габаритные размеры 900x600x2100 мм							

Согласовано

Взам. инв. №

Подп. и дата

Инв.№ подл.

						28-2021-778п-ИОС7.ТХ					
						Объект гостиничного обслуживания в 418 квартале города Благовещенска					
Изм.	Кол.уч	Лист	№ док	Подпись	Дата	Технологические решения					
Разработал		Пирожков			11.21				Стадия	Лист	Листов
Проверил		Каширин			11.21				п	1	1
ГИП		Каширин			11.21	Спецификация оборудования					
Н.контр		Поленников			11.21				ООО «КАДИ»		
						ИНН 2801161116 СРО «БОП», № ГРСО: СРО-П-042-05112009, РЕГ № В РЕЕСТРЕ СРО: 1233 ОТ 29.11.16					

7	Стол обеденный	Степ		000 «ТД	шт.	1	15	
	Габаритные размеры 1200x1000x730 мм			«Комус»				
8	Стул	Изо		000 «ТД	шт.	4	5	
	Материал – пластик, металл			«Комус»				
9	Стол обеденный	Степ		000 «ТД	шт.	1	15	
	Габаритные размеры 1200x800x730 мм			«Комус»				
10	СВЧ-печь			Samsung	шт.	1	10	
	Напряжение 220 В, мощность 2,5 кВт							
11	Чайник			Tefal	шт.	1	3	
	Напряжение 220 В, мощность 2,0 кВт							
2 этаж								
Пом.1 Рекреация								
12	Пуф	Индивидуальное изг.		-	шт.	14	2,5	
	Габаритные размеры 400x600x640 мм							

Взам. инв. №	
Подп. и дата	
Инв. № подл.	

Кол.уч	Лист	№ док	Подпись	Дата

28-2021-778п-ИОС7.ТХ

Лист

2