

ВЕДОМОСТЬ ЖИЛЫХ И ОБЩЕСТВЕННЫХ ЗДАНИЙ И СООРУЖЕНИЙ

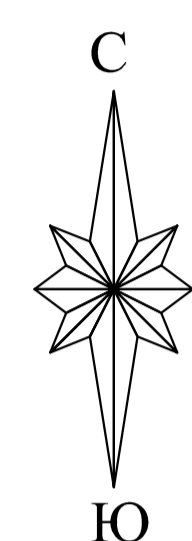
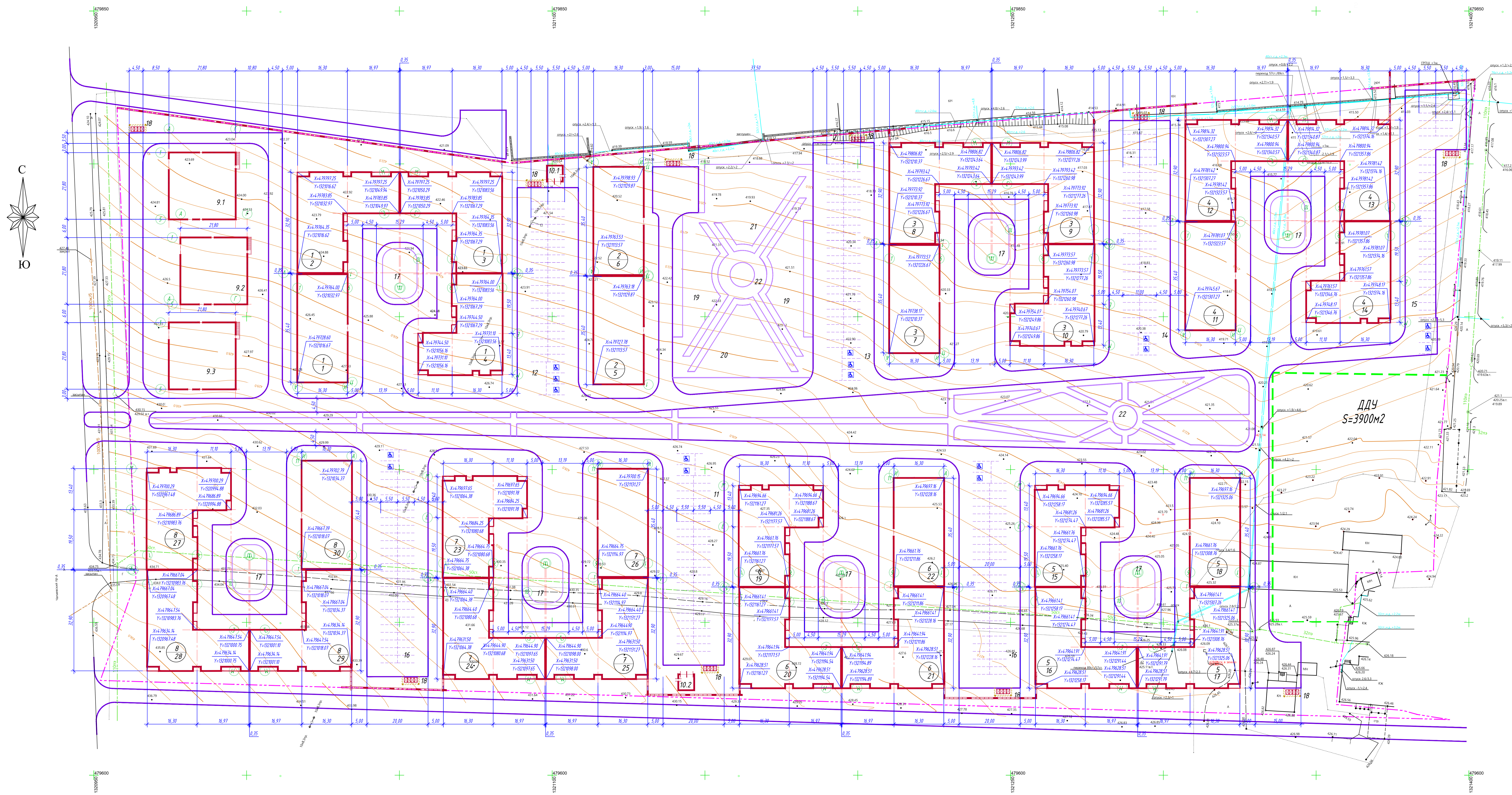
№ п/п по плану	Наименование	Этажность	Количество		Площадь, м2		Строительный объем, м3	
			Здания	квартир	застройки	общая	зданий	всего
1	Литер 1	4	1		4,50	5,00	5,00	
2	Литер 2	4	1					
3	Литер 3	4	1					
4	Литер 4	4	1					
5	Литер 5	4	1					
6	Литер 6	4	1					
7	Литер 7	4	1					
8	Литер 8	4	1					
9.1-9.3	Торгово-офисное здание	4	1					
10.1-10.2	2БКПТ 100-1250/4-10/0.4	1	2					
11	Адвокаты на 49 машиномест (в т.ч. 3 места для ММГН и инвалидов)	-	1					
12	Адвокаты на 46 машиномест (в т.ч. 3 места для ММГН и инвалидов)	-	1					
13	Адвокаты на 24 машиномест (в т.ч. 2 места для ММГН и инвалидов)	-	1					
14	Адвокаты на 55 машиномест (в т.ч. 2 места для ММГН и инвалидов)	-	1					
15	Адвокаты на 37 машиномест (в т.ч. 3 места для ММГН и инвалидов)	-	1					
16	Адвокаты на 53 машиномест (в т.ч. 2 места для ММГН и инвалидов)	-	2					
17	Летняя площадка (S=350м2)	-	7					
18	Площадка для хранения контейнеров (S=34м2)	-	10					
19	Летняя площадка (S=350м2)	-	2					
20	Спортивная площадка (S=400м2)	-	1					
21	Спортивная площадка (S=450м2)	-	1					
22	Площадка для отдыха взрослых (S=2300м2)	-	-					

УСЛОВНЫЕ ОБОЗНАЧЕНИЯ

	Граница участка с кадастровым номером 26:02:02601321		Проектируемые здания и сооружения
	Проектируемый бортовой камень БР100.31.05		Существующие здания и сооружения
	Проектируемый бортовой камень БР100.31.08		Демонтируемые здания и сооружения
	Проектируемые открытые автостоянки с твердым покрытием		Существующие асфальтовые покрытия
	Номер здания по разбивочному плану		Площадки для хранения контейнеров
	Номер секции		Проектируемый откос
	Проектируемая подпорная стенка		

Примечание:

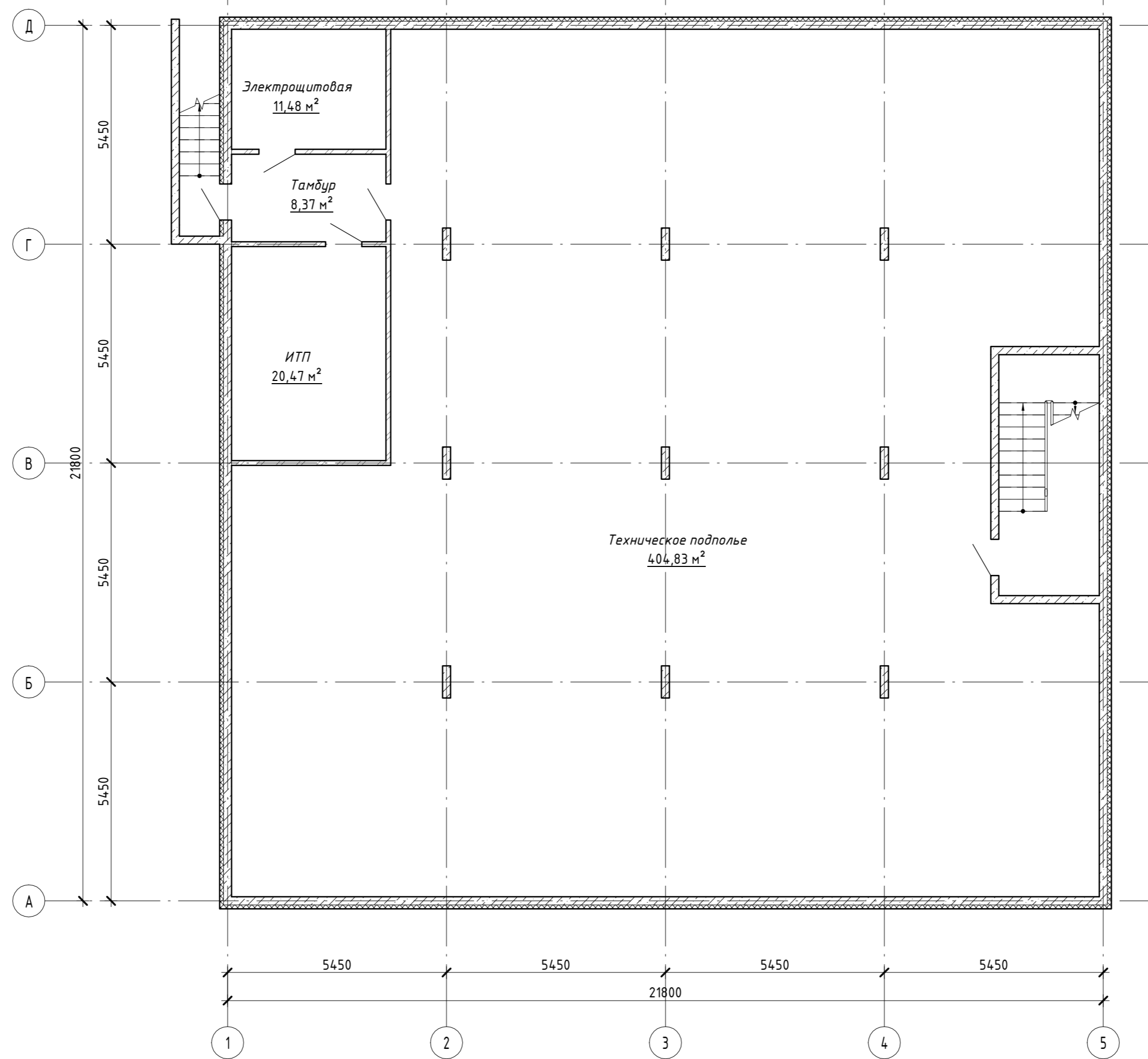
1. Общие примечания приведены на листе 1.
2. Размеры на чертеже даны в метрах.
3. Приблизка площадки произведена в координатах X,Y в местной СК г.Ставрополя.



Составитель
 Инж. И. И. И.
 10.10.2024

План на отм. -2.100

1:100

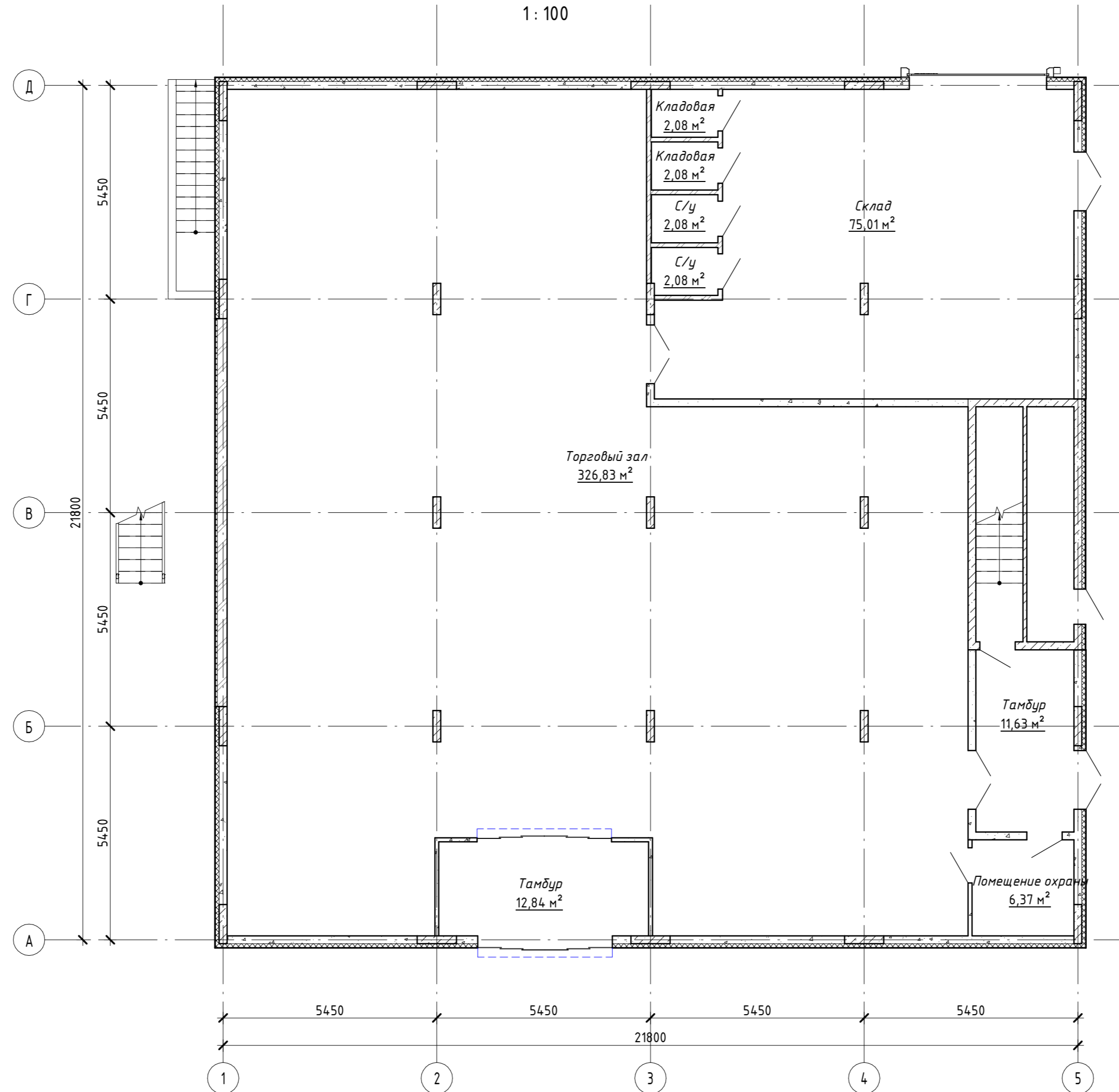


Согласовано

Инв. № подл.	Подп. и дата	Взам. инв. №

План на отм. 0.000

1 : 100

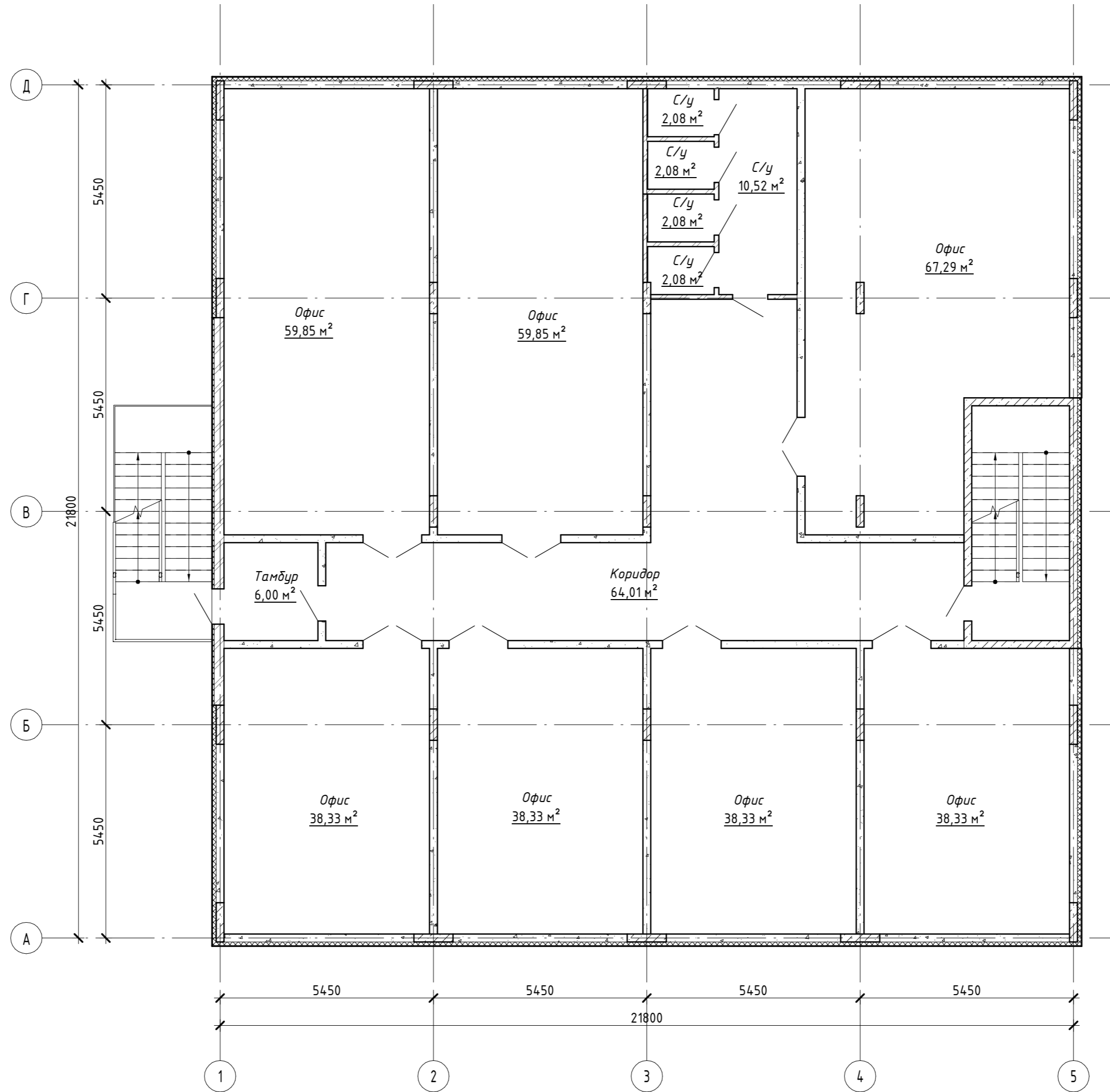


Согласовано			
Инв. № подл.	Подп. и дата	Взам. инв. №	

						106/21 - AP			
						Торгово-офисное здание по адресу: Ставропольский край, г. Ставрополь, проезд Чапаевский, ЗУ КН 26:12:022601:321			
Изм.	Кол.уч	Лист	№ док.	Подпись	Дата	Торгово-офисное здание в г. Ставрополь	Стадия	Лист	Листов
Разработал	Головко С.А.						ЭП	2	
Проверил	Колесник С.И.								
Н.контроль	Хомяк В.Н.					План на отм. 0.000	ООО "ОДПР" г. Ростов-на-Дону		

План на отм. +4.000

1:100



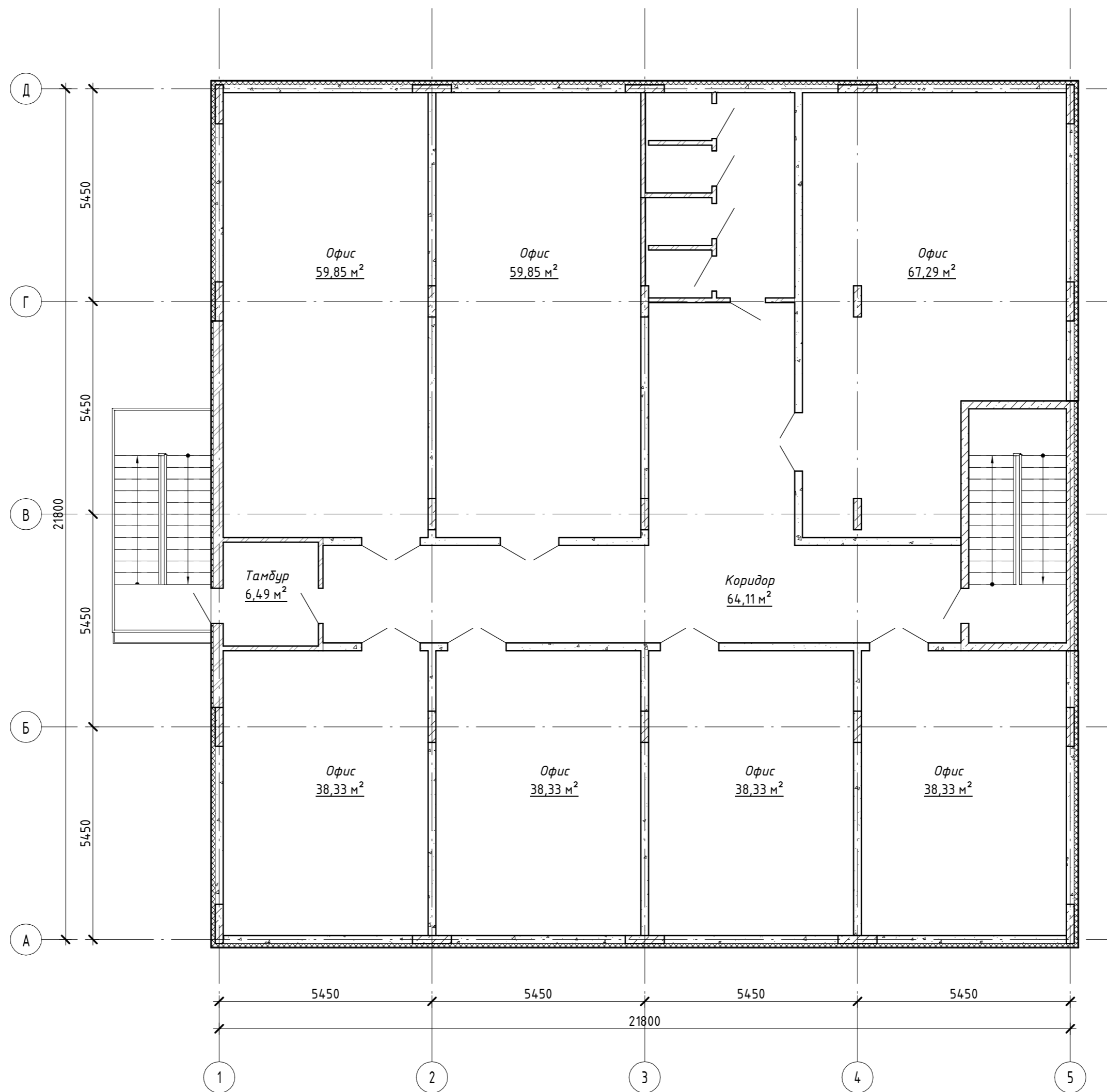
Согласовано	

Инд. № подл.	Подп. и дата	Взам. инб. №

106/21 - AP					
Торгово-офисное здание по адресу: Ставропольский край, г. Ставрополь, проезд Чапаевский, ЗУ КН 26:12:022601:321					
Изм.	Кол.уч	Лист	№ док.	Подпись	Дата
Разработал	Головко С.А.				
Проверил	Колесник С.И.				
Торгово-офисное здание в г. Ставрополь				Стадия	Лист
ЭП				З	Листов
План на отм. +3.300				ООО "ОДПР" г. Ростов-на-Дону	

План на отм.+ 8.000

1:100



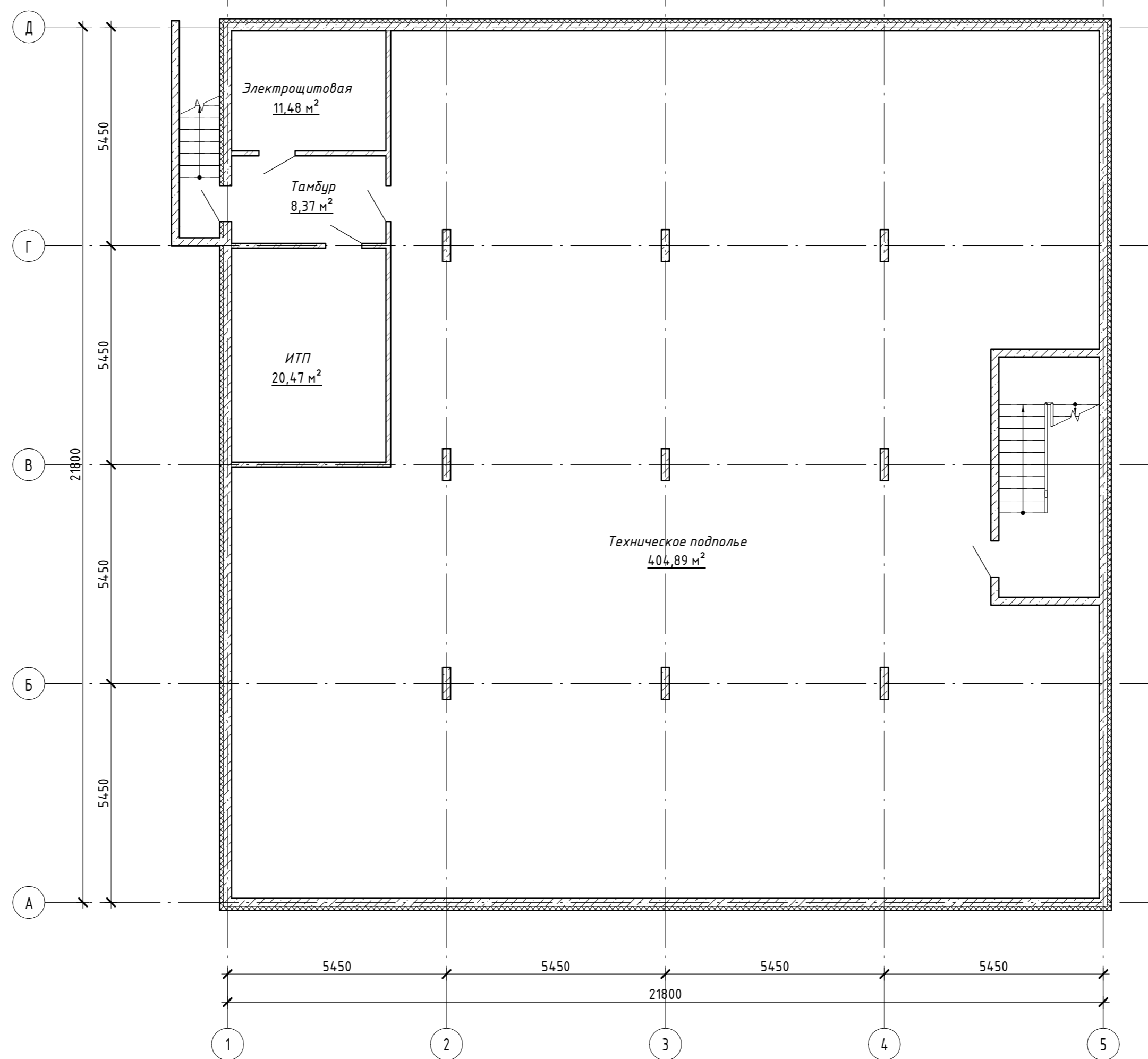
Согласовано	

Инд. № подл.	Подп. и дата	Взам. инб. №

						106/21 - AP			
						Торгово-офисное здание по адресу: Ставропольский край, г. Ставрополь, проезд Чапаевский, ЗУ КН 26:12:022601:321			
Изм.	Кол.уч	Лист	№ док.	Подпись	Дата	Торгово-офисное здание в г. Ставрополь	Стадия	Лист	Листов
Разработал	Головко С.А.						ЭП	4	
Проверил	Колесник С.И.								
Н.контроль	Хомяк В.Н.					План на отм. +6.600	ООО "ОДПР" г. Ростов-на-Дону		

План на отм. -2.100

1:100

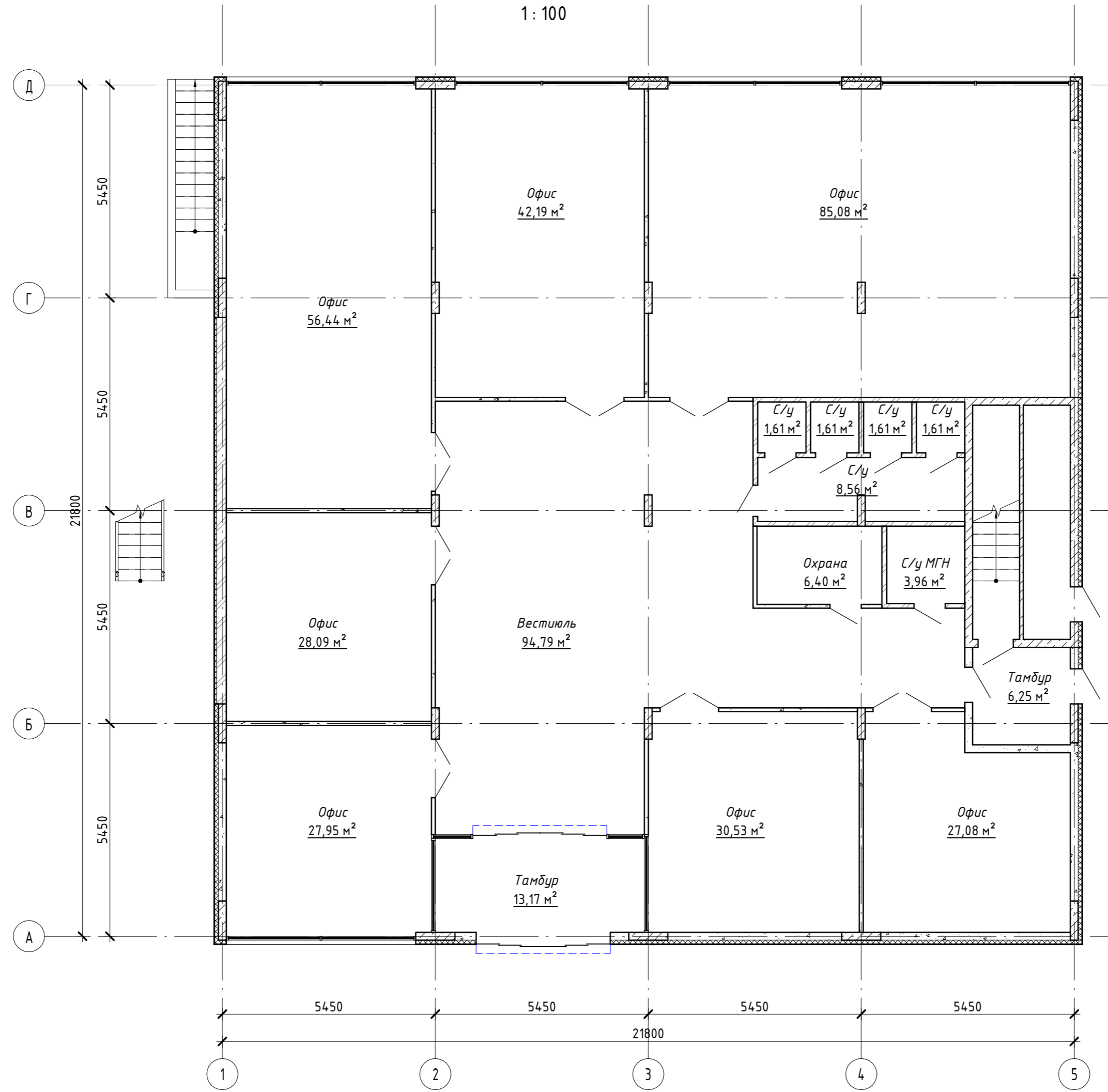


Согласовано

Инв. № подл.	Подп. и дата	Взам. инв. №

План на отм. 0.000

1 : 100

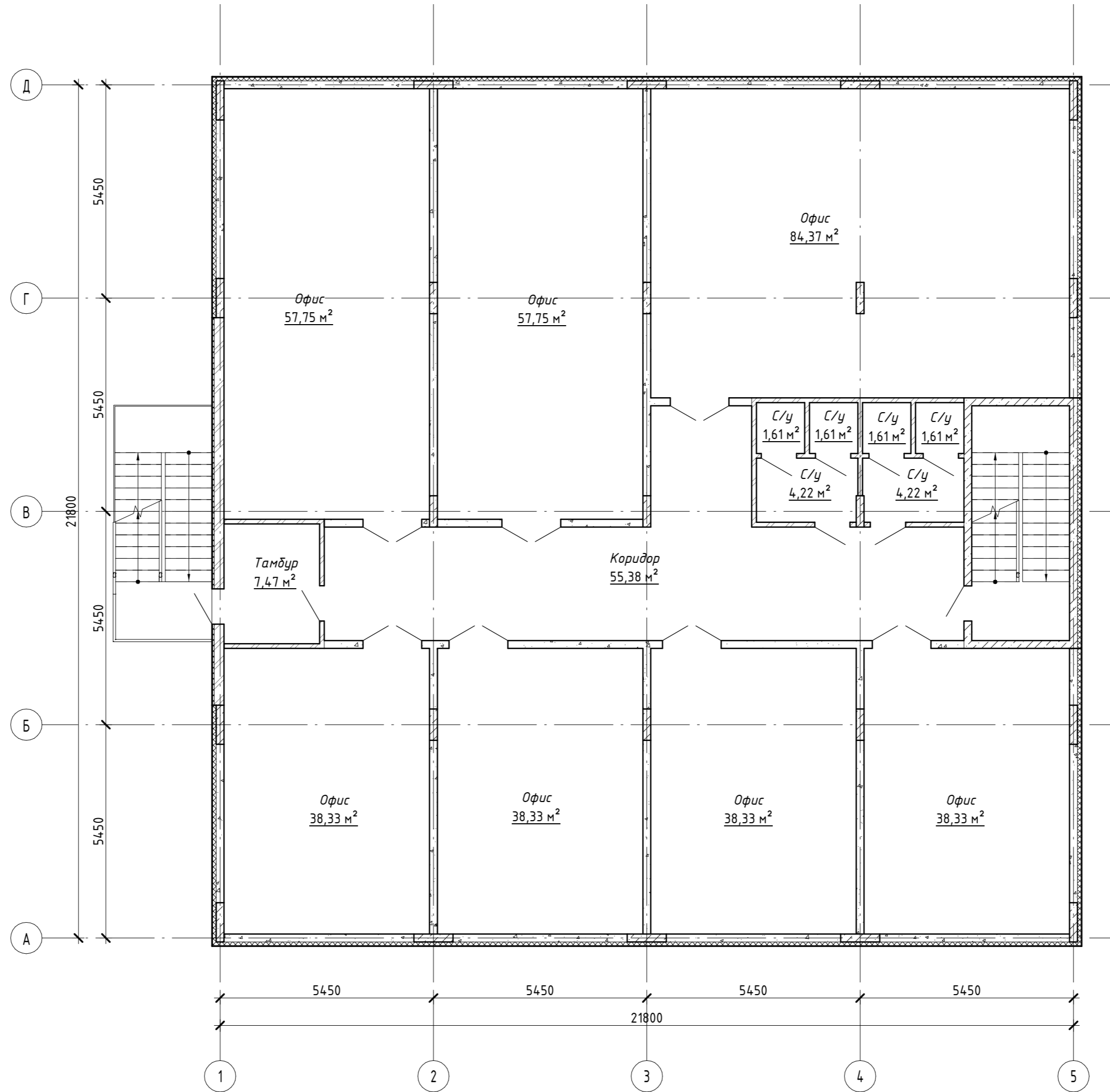


Согласовано			
Инв. № подл.	Подп. и дата	Взам. инв. №	

106/21 - AP					
Торгово-офисное здание по адресу: Ставропольский край, г. Ставрополь, проезд Чапаевский, ЗУ КН 26:12:022601:321					
Изм.	Кол.уч	Лист	№ док.	Подпись	Дата
Разработал	Головко С.А.				
Проверил	Колесник С.И.				
Торгово-офисное здание в г. Ставрополь				Стадия	Лист
				ЭП	2
План на отм. 0.000				ООО "ОДПР" г. Ростов-на-Дону	

План на отм. +4.000

1:100



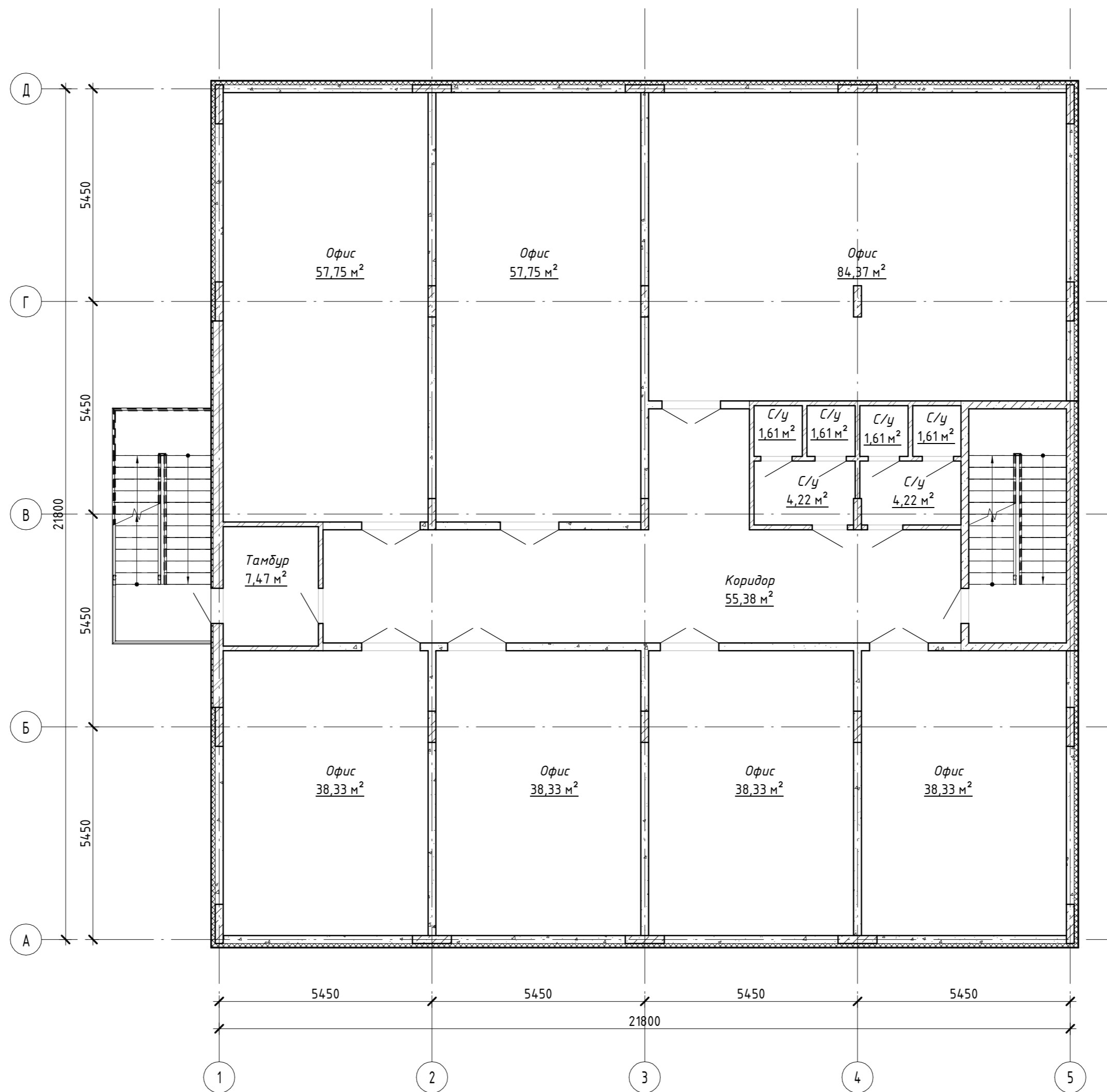
Согласовано	

Инд. № подл.	Подп. и дата	Взам. инб. №

106/21 - AP					
Торгово-офисное здание по адресу: Ставропольский край, г. Ставрополь, проезд Чапаевский, ЗУ КН 26:12:022601:321					
Изм.	Кол.уч	Лист	№ док.	Подпись	Дата
Разработал	Головко С.А.				
Проверил	Колесник С.И.				
Торгово-офисное здание в г. Ставрополь				Стадия	Лист
План на отм. +3.300				ЭП	3
Н.контроль Хомяк В.Н.				ООО "ОДПР" г. Ростов-на-Дону	

План на отм.+ 8.000

1:100

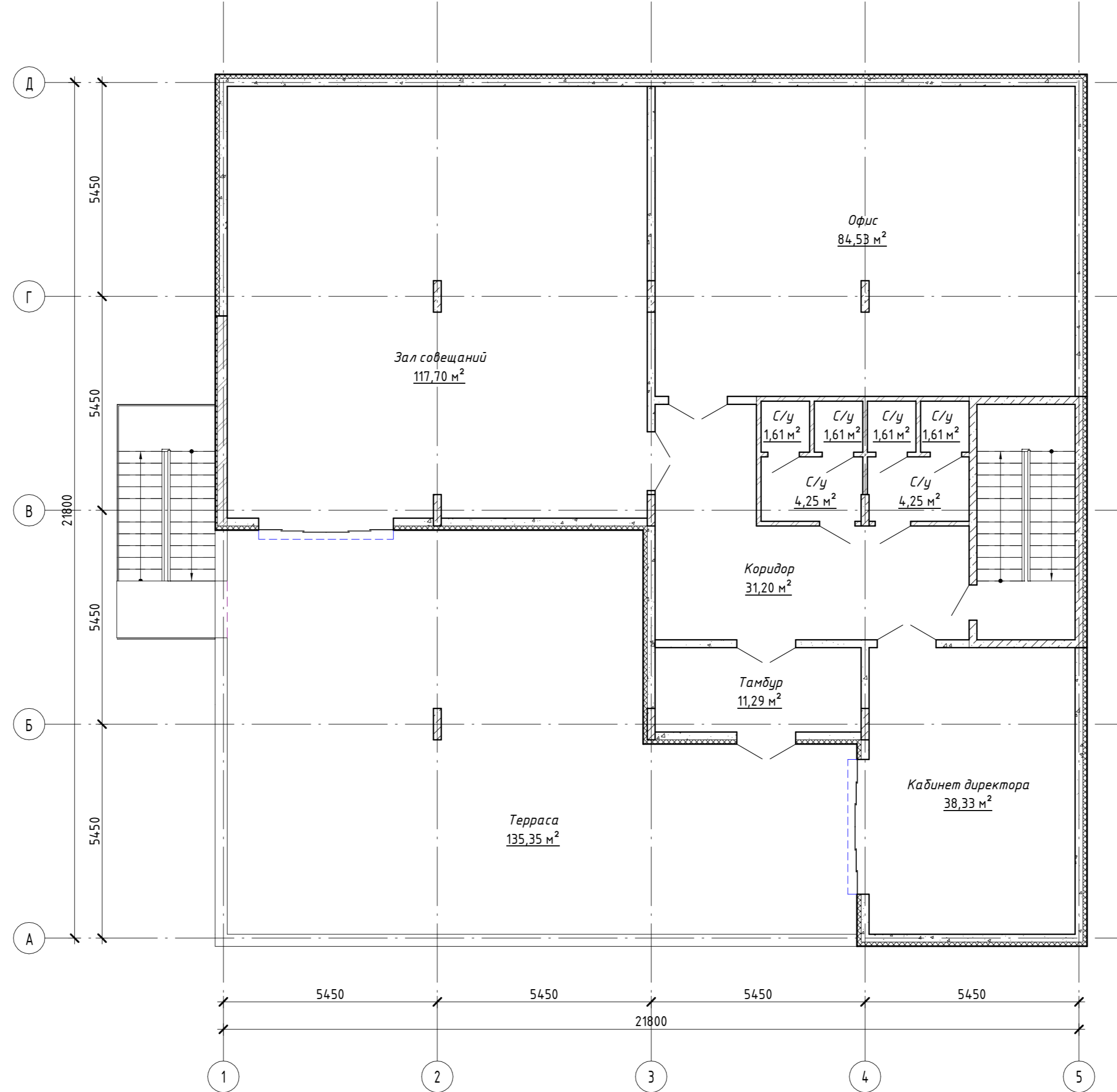


Создано	
Изм.	
Проверено	
Утверждено	

Инв. № подл.	
Подп. и дата	
Взам. инв. №	

106/21 - AP					
Торгово-офисное здание по адресу: Ставропольский край, г. Ставрополь, проезд Чапаевский, ЗУ КН 26:12:022601:321					
Изм.	Кол.ч	Лист	№ док.	Подпись	Дата
Разработал				Головко С.А.	
Проверил				Колесник С.И.	
				Стадия	Лист
				ЭП	4
				ООО "ОДПР" г. Ростов-на-Дону	
Н.контроль				Хомяк В.Н.	
				План на отм. +6.600	

План на отм. +12.00
1:100



Согласовано			
Инв. № подл.	Подп. и дата	Взам. инв. №	

106/21 - AP					
Торгово-офисное здание по адресу: Ставропольский край, г. Ставрополь, проезд Чапаевский, ЗУ КН 26:12:022601:321					
Изм.	Кол.уч	Лист	№ док.	Подпись	Дата
Разработал	Головко С.А.				
Проверил	Колесник С.И.				
Торгово-офисное здание в г. Ставрополь				Стадия	Лист
План этажа на отм. +12.000				ЭП	5
Н.контроль				ООО "ОДПР" г. Ростов-на-Дону	
Хомяк В.Н.					