

**Общество с ограниченной ответственностью  
«Проектная компания РУСЭНЕРГО»**

---

214018, РФ, Смоленская область, г. Смоленск, ул. Памфилова, д. 5, помещение 3.  
ИНН 6731062853 КПП 673201001 р/с 40702810700440014965  
Филиал "ЦЕНТРАЛЬНЫЙ" Банка ВТБ ПАО г. Москва  
к/с 30101810145250000411 БИК 044525411 ОГРН 1076731011510  
тел./факс (4812) 24-44-85 E-mail: [ek.rusenergo@gmail.com](mailto:ek.rusenergo@gmail.com)

**РАБОЧАЯ ДОКУМЕНТАЦИЯ**

**Благоустройство придомовой территории жилого дома №3  
по ул. Валентины Гризодубовой в г. Смоленске**

Генеральный план

15-2020-ГП

Том 1.

Арх. № \_\_\_\_\_

г. Смоленск  
2020

Общество с ограниченной ответственностью  
«Проектная компания РУСЭНЕРГО»

---

214018, РФ, Смоленская область, г. Смоленск, ул. Памфилова, д. 5, помещение 3.  
ИНН 6731062853 КПП 673201001 р/с 40702810700440014965  
Филиал "ЦЕНТРАЛЬНЫЙ" Банка ВТБ ПАО г. Москва  
к/с 30101810145250000411 БИК 044525411 ОГРН 1076731011510  
тел./факс (4812) 24-44-85 E-mail: [ek.rusenergo@gmail.com](mailto:ek.rusenergo@gmail.com)

## РАБОЧАЯ ДОКУМЕНТАЦИЯ

### **Благоустройство придомовой территории жилого дома №3 по ул. Валентины Гризодубовой в г. Смоленске**

Генеральный план

15-2020-ГП

Том 1.


Генеральный директор \_\_\_\_\_ А.А. Барбасов

Главный инженер проекта \_\_\_\_\_ А.А. Барбасов

г. Смоленск  
2020

*Состав проекта.*

<i>№ тома</i>	<i>Обозначение</i>	<i>Наименование</i>	<i>Примечание</i>
<i>1</i>	<i>2</i>	<i>3</i>	<i>4</i>
<i>Благоустройство придомовой территории жилого дома №3 по ул. Валентины Гризодубовой в г. Смоленске</i>			
<i>1.</i>	<i>15-2020-ГП</i>	<i>Генеральный план.</i>	
<i>2.</i>	<i>15-2020-ЭН</i>	<i>Наружное освещение.</i>	
<i>3.</i>	<i>15-2020-СМ</i>	<i>Смета на строительство.</i>	

						<i>15-2020-СП</i>					
<i>Изм.</i>	<i>Кол. уч.</i>	<i>Лист</i>	<i>№ док.</i>	<i>Подп.</i>	<i>Дата</i>	<i>Состав проекта.</i>					
<i>ГИП</i>		<i>Барбасов</i>							<i>Стадия</i>	<i>Лист</i>	<i>Листов</i>
<i>Разработал</i>									<i>Р</i>	<i>1</i>	<i>1</i>
<i>Проверил</i>									<i>ООО «РУСЭНЕРГО»</i>		

1  
2

ОБОЗНАЧЕНИЕ	НАИМЕНОВАНИЕ	СТР.
15-2020-ГП.С	<b>Содержание тома 2</b>	2
15-2020-СП	<b>Состав проектной документации</b>	3
15-2020	<b>Пояснительная записка</b>	
	а) Характеристика земельного участка, предоставленного для размещения объекта капитального строительства	4
	б) Описание организации рельефа вертикальной планировкой	
	в) Описание решений по благоустройству территории	4
	г) Обоснование схем транспортных коммуникаций	5
	к) Характеристика и технические показатели транспортных коммуникаций	6
	Нормативные и руководящие документы	6
	<b>Графическая часть</b>	
15-2020-ГП	1. Схема планировочной организации земельного участка	7
	2. Разбивочный план	8
	3. План организации рельефа	9
	4. План благоустройства. Конструкции дорожных одежд	10
	5. План разбираемых покрытий	11

Согласовано


Взам. инв. №	
Полн. и дата	

Инв. №люц.	
------------	--

						15-2020-ГП-С			
Изм.	Кол.уч.	Лист	№ док.	Подпись	Дата				
Разраб.		Суворова					Стадия	Лист	Листов
ГИП		Барбасов					Р	1	1
							ООО "РУСЭНЕРГО"		

## Схема планировочной организации земельного участка

### а) характеристика земельного участка

Данным проектом выполняется благоустройство придомовой территории жилого многоквартирного дома №3 по улице Валентины Гризодубовой. Земельный участок жилого дома располагается в Заднепровском районе города Смоленска. Кадастровый номер участка - №67:27:0013306:79, в границах межевания площадь которого составляет 4153 кв. м.

На дворовой территории существующий рельеф имеет выраженный уклон в юго-восточном направлении. Абсолютные отметки поверхности изменяются от 231.83 до 229.00 м. Значительная часть асфальтобетонного покрытия дворовой территории многоквартирного дома имеет высокую степень износа.

Прилегающая озелененная территория в северной и северо-восточной частях двора расположена на пониженном участке с разницей высот в пределах от 1.70м до 3.0м. Спуски с откосов на детские игровые площадки и к площадкам для сбора мусора обустроены 3-мя лестницами.

### б) описание организации рельефа вертикальной планировкой

Все планировочные решения приняты в увязке с прилегающими отметками на въезде - с западной стороны и выезде - с восточной стороны участка. План организации рельефа выполнен в проектных горизонталях с сечением через 0.10м с учётом:

- обеспечения отвода дождевых и талых вод с дворовой территории;
- существующих отметок входных площадок в жилые помещения;
- создания нормативных уклонов для движения автомобилей и жителей.

Отвод ливневых осадков и талых вод с территории решается вертикальной планировкой за счет уклонов по проездам и площадкам.

Поперечные уклоны проездов приняты 20%, для тротуаров и пешеходных дорожек - 10 %.

Продольные уклоны по проездам составляют в пределах 15% - 35%. Система водоотвода принята открытой со сбором дождевых стоков вдоль бортовых камней внутренних проездов и последующим сбросом на рельеф.

Для организации отвода воды от внутренних водосточных труб (у всех подъездов №1-5) предусматривается устройство водоотводных лотков. Для системы водоотвода приняты пластиковые лотки Standart 150 размером 1000x196x185мм, перекрытые решеткой водоприемной Standart 150 чугунной ВЧ щелевой размером 500x186мм. Фирма- производитель ООО "ГидроГрупп" ТД". Адрес юридический: 119334, г. Москва, Канатчиковский проезд, д.5, стр. 2. E-mail: info@gidrogroup.ru (Или аналог). Объемы работ по устройству на листе ГП-4 "План благоустройства территории".

### в) описание решений по благоустройству территории

Перед началом работ по благоустройству территории необходимо демонтировать:

- существующее а/бетонное покрытие проездов и тротуаров;
- бортовой бетонный камень дорожный;
- частично газонное ограждение тротуаров;
- произвести частичную вырубку лиственных деревьев возле подъездов №4 и 5 (следует проводить только после обследования Зеленхозом).

Инв. №подл.	Полн. и лист	Взам. инв. №
-------------	--------------	--------------

15-2020-ПЗ						
Изм.	Кол.уч.	Лист	№ док.	Подпись	Дата	
Пояснительная записка				Стадия	Лист	Листов
Разраб.				Р	1	4
ГИП				ООО "РУСЭНЕРГО"		
Суворова						
Барбасов						

Благоустройство придомовой территории многоквартирного жилого дома предусматривает:

- ремонт проездов для машин на дворовой территории и к площадкам для мусороудаления в а/бетонном покрытии;
- устройство парковочных стоянок для машин в количестве 33м/места;
- проектирование вдоль дворового проезда тротуара в покрытии из плитки тротуарной;
- дорожек (напротив подъездов №2 и №4) для пешеходной связи с площадкой мусороудаления в покрытии из асфальтобетона;
- по бровке откоса (напротив 4-го и 5-го подъездов ж.дома) устанавливается пешеходное удерживающее ограждение. Ограждение устанавливается чтобы предостеречь выезд автомобилей на откос. Тип ограждения УПО-М/Т2-1,1-2,0, высотой - 1.1м, общая длина 33 метра. Данные по благоустройству территории см. лист ГП-4.

#### г) обоснование схем транспортных коммуникаций

Въезд - выезд автотранспорта на дворовую территорию осуществляется с западной стороны, от улицы Валентины Гризодубовой. Запроектированный внутренний проезд обеспечивает выполнение требований по обслуживанию жилого дома, а также условий подъезда и размещения на объекте пожарных автомобилей и средств пожаротушения. Транспортная схема проезда машин - кольцевая.

Ширина проезда на дворовой территории принята исходя из требования по обеспечению пожаротушения, согласно федеральному закону №123 ФЗ. Расстояние от внутреннего края проезда до стены здания составляет 5,0 метров (см. п.8.8 СП 4.13130.2013), ширина проезда принята в зависимости от высоты здания 4.20метра (см. п.8.6 СП 4.13130.2013).

Проезд односкатного профиля с поперечным уклоном 20%, радиусы закругления приняты 6,0 и 8.0м. Покрытие проезжей части - асфальтобетонное с установкой дорожного борта размером 100х30х15 на бетонном основании.

Для временного хранения индивидуального автотранспорта жителей многоквартирного предусмотрено устройство стоянок, всего проектом предусмотрено 33м/места, одно из них с размерами в плане 3.50х5.50м -для маломобильных групп населения.

Устройство парковок выполнено на основании норм проектирования п. 7.2.1 СП 396.1325800.2018 "Улицы и дороги населенных пунктов". Размеры парковочных мест приняты в зависимости от способа расстановки автомобилей: под углом 90° с размерами в плане 5.00мх2.50м, вдоль проезда - 6.50мх2.50м.

#### д) характеристика и технические показатели транспортных коммуникаций

В проекте приняты решения по ремонту дорожного покрытия, который рассчитан на проезд легкового, грузового автотранспорта и пожарных машин.

Для ремонта проездов конструкция дорожной одежды принята следующая:

- асфальтобетон тип ВП -h=0.05м
- асфальтобетон тип ВП -h= 0.06м
- асфальтогранулят -h=0.06м

Для устройства стоянок машин конструкция дорожной одежды на уплотненный грунт:

- асфальтобетон тип ВП -h=0.05м
- асфальтобетон тип ВП -h= 0.06м
- щебень - h= 0.20м
- песок - h= 0.10м

Изм. №	№ док.	Подпись	Дата	Изм.	Кол.уч.	Лист	№ док.	Подпись	Дата	15-2020-ПЗ	Лист
											2

Ширина дворового проезда принята 4.20м, для проезда машин к площадке мусороудаления - 3.50м, радиусы закругления - 6.0м, 8.0м;

Проезжая часть отделена от тротуаров и газонов бортовым дорожным камнем размером 100х30х15см по ГОСТ 6665-91.

Для устройства тротуаров шириной 1.0 м конструкция одежды на уплотненный грунт:

- брусчатка h= 0.06м
- песчаноцементная смесь (7:1) (верхние 0.03м выполнить из сухой смеси)
- песок - h= 0.10м
- нетканый геотекстиль Геотекс 150
- щебень - h= 0.10м

Для пешеходных дорожек шириной 1.0м конструкция одежды на уплотненный грунт:

- асфальтобетон ДП h=0.05м
- щебень слоем h= 0.15м
- песок слоем h= 0.10м.

Покрытие тротуаров и пешеходных дорожек отделены от газонов бортовым камнем размером 100х20х8см по ГОСТ 6665-91 на бетонном основании В15 по ГОСТ 26633-85. План благоустройства территории разработаны Конструкции дорожных одежд тип1 – тип4 приведены на листе ГП-4.

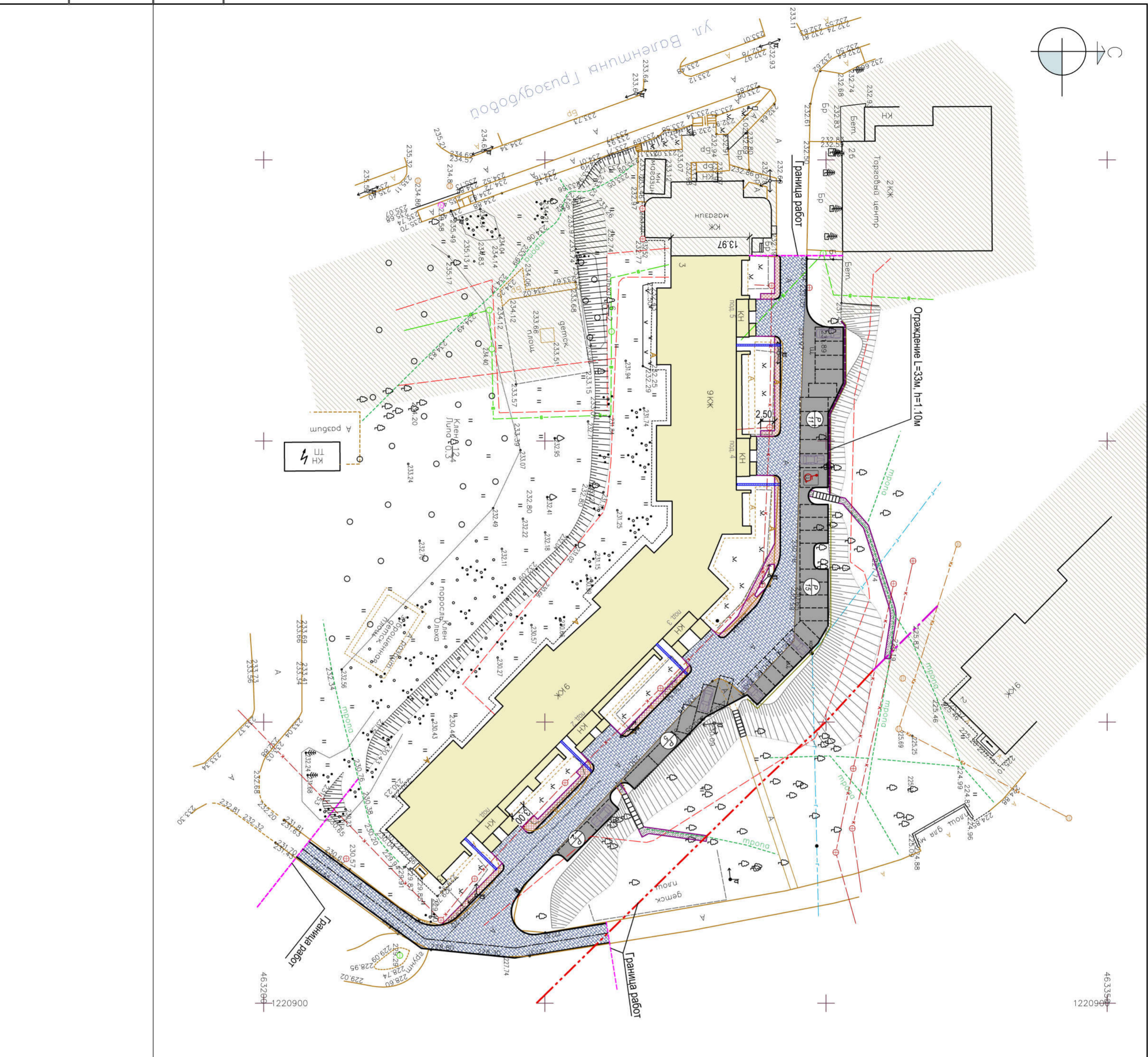
### Нормативные и руководящие документы

В разработанной проектной документации были учтены все требования нормативных документов, национальных стандартов:

- Об утверждении муниципальной программы "Формирование современной городской среды в городе Смоленске" (с изменениями на 29 мая 2020 года) Администрация города Смоленска Постановление от 18 октября 2017 года N 2860-адм.
- Распоряжение правительства РФ «О перечне национальных стандартов и своде правил» (от 4 июля 2020 года N 985)
- Федеральный закон «Об охране окружающей среды» (по состоянию от 29.01.2010г.)
- Градостроительный кодекс (по состоянию на 28.08.2020г.)
- Технический регламент «О требованиях пожарной безопасности» (от 22.07.2008г. №123-ФЗ)
- Технический регламент «О безопасности зданий и сооружений» (от 30.12.2009г. №384-ФЗ)
- СП 4.13130.2013 «Система противопожарной защиты. Ограничение распространения пожара на объектах защиты. Требования к объемно-планировочным и конструктивным решениям»
- СП 396.1325800.2018 "Улицы и дороги населенных пунктов".

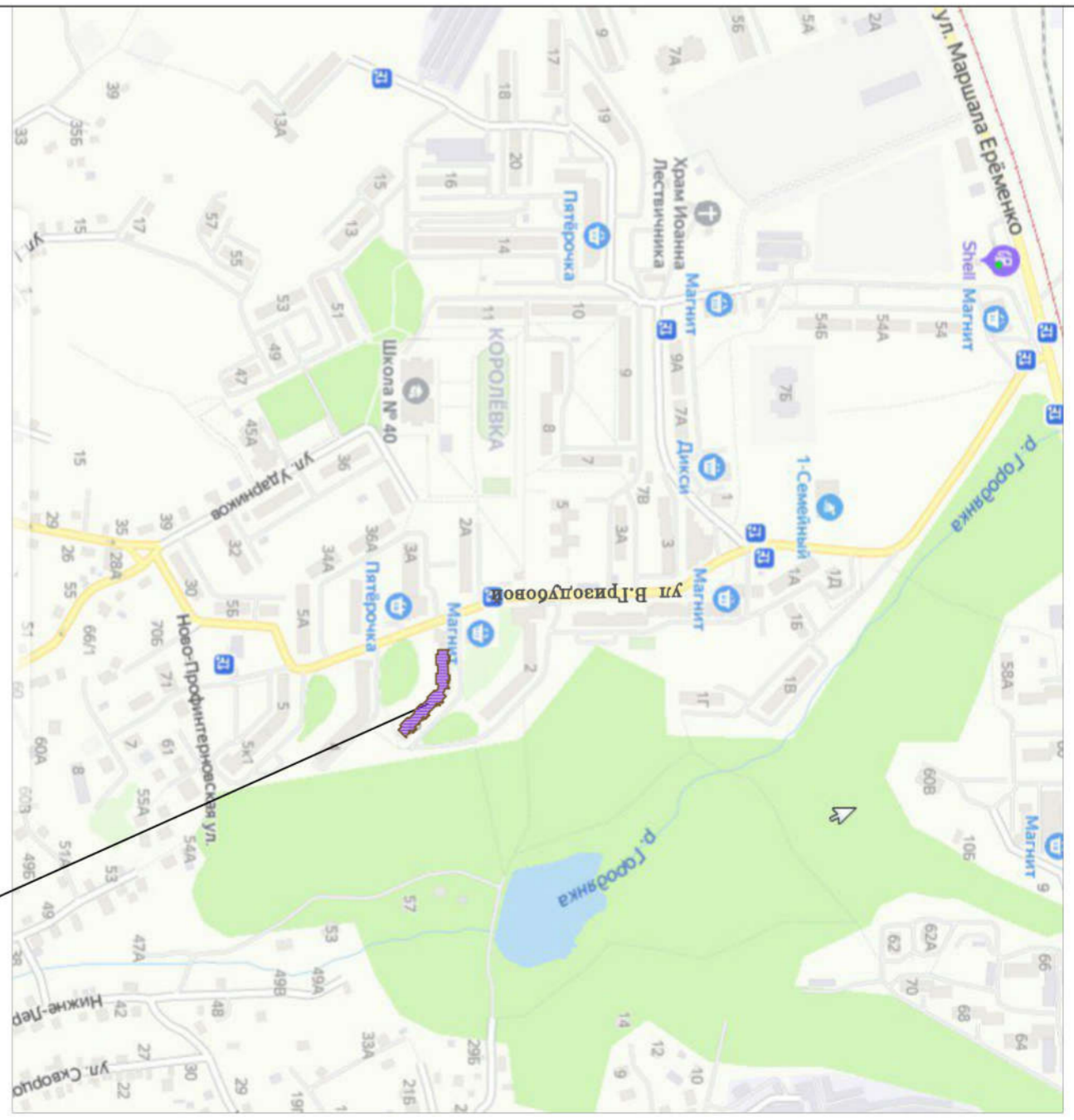
Инв. №подл.	Полн. и легит.	Взам. инв. №							Лист
			15-2020-ПЗ						
Изм.	Кол.уч.	Лист	№ док.	Подпись	Дата				





4633566  
1220900

### СИТУАЦИОННЫЙ ПЛАН



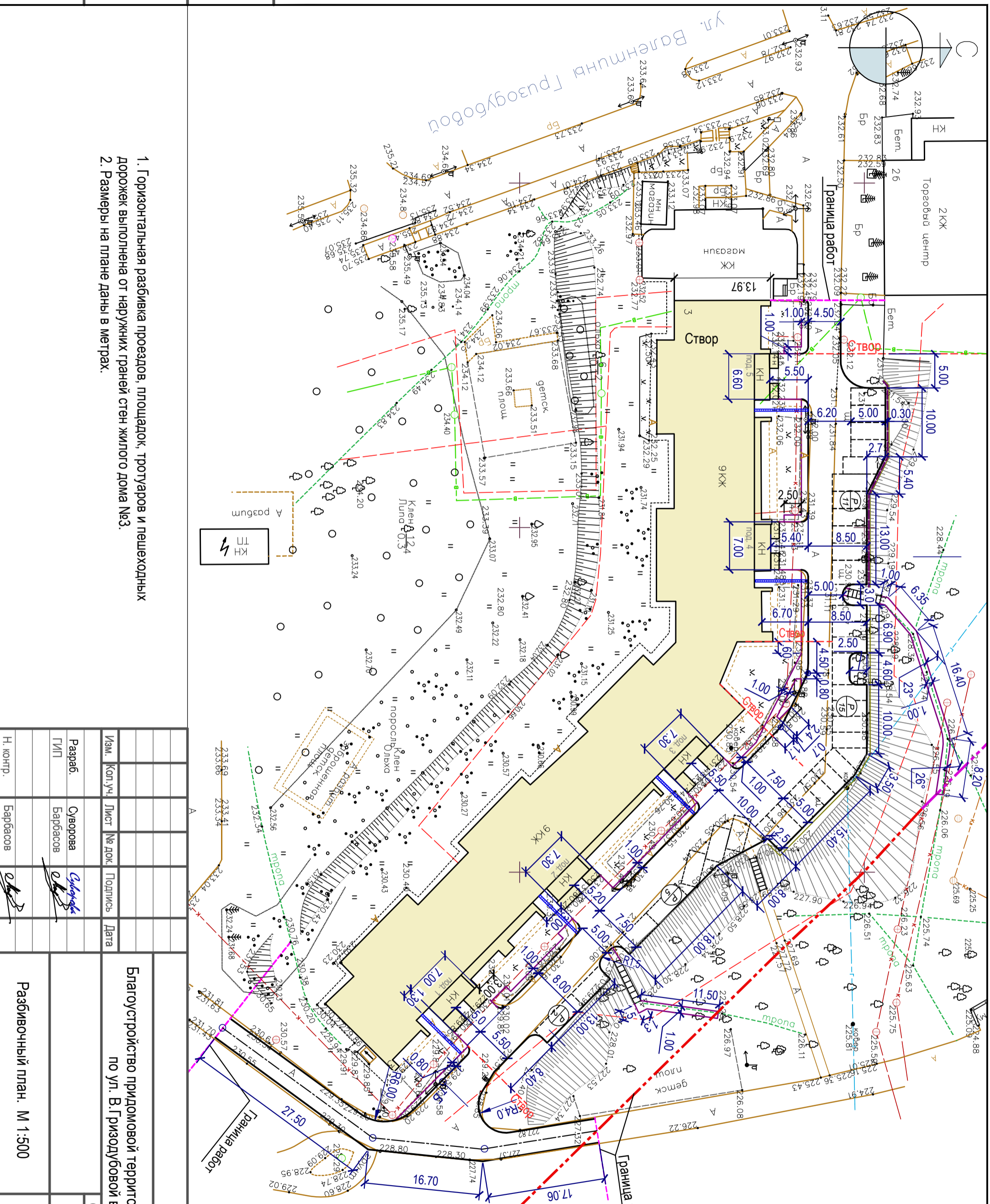
Жилой дом №3 по ул. В. Гризодубовой

### УСЛОВНЫЕ ОБОЗНАЧЕНИЯ

Обозначение	Наименование
	Граница межевания жилого дома №3 по ул. В. Гризодубовой площадью 4153 кв. м.
	Жилой многоквартирный дом №3
	Граница межевания соседних участков
	Проезды и площадки для машин проектирование / ремонт сущ. покрытия
	Тротуары и площадки из брусчатки
	Дорожки
	Ограждение высотой 1.10м
	Водотводный лоток с решеткой, проектируемый
	Парковка для легковых машин

15-2020 - П1			
Благоустройство придомовой территории жилого дома №3 по ул. В. Гризодубовой в г. Смоленске			
Изм.	Кол.уч.	Лист	№ док.
			Подпись
			Дата
Разраб.	Суворова	Суворова	
ГМП	Барбасов	Барбасов	
Н. контр.	Барбасов		
Схема планировочной организации земельного участка. М 1:500. Ситуационный план.			ООО "РУСЭНЕРГО"
Стадия	Лист	Листов	
Р	1	5	





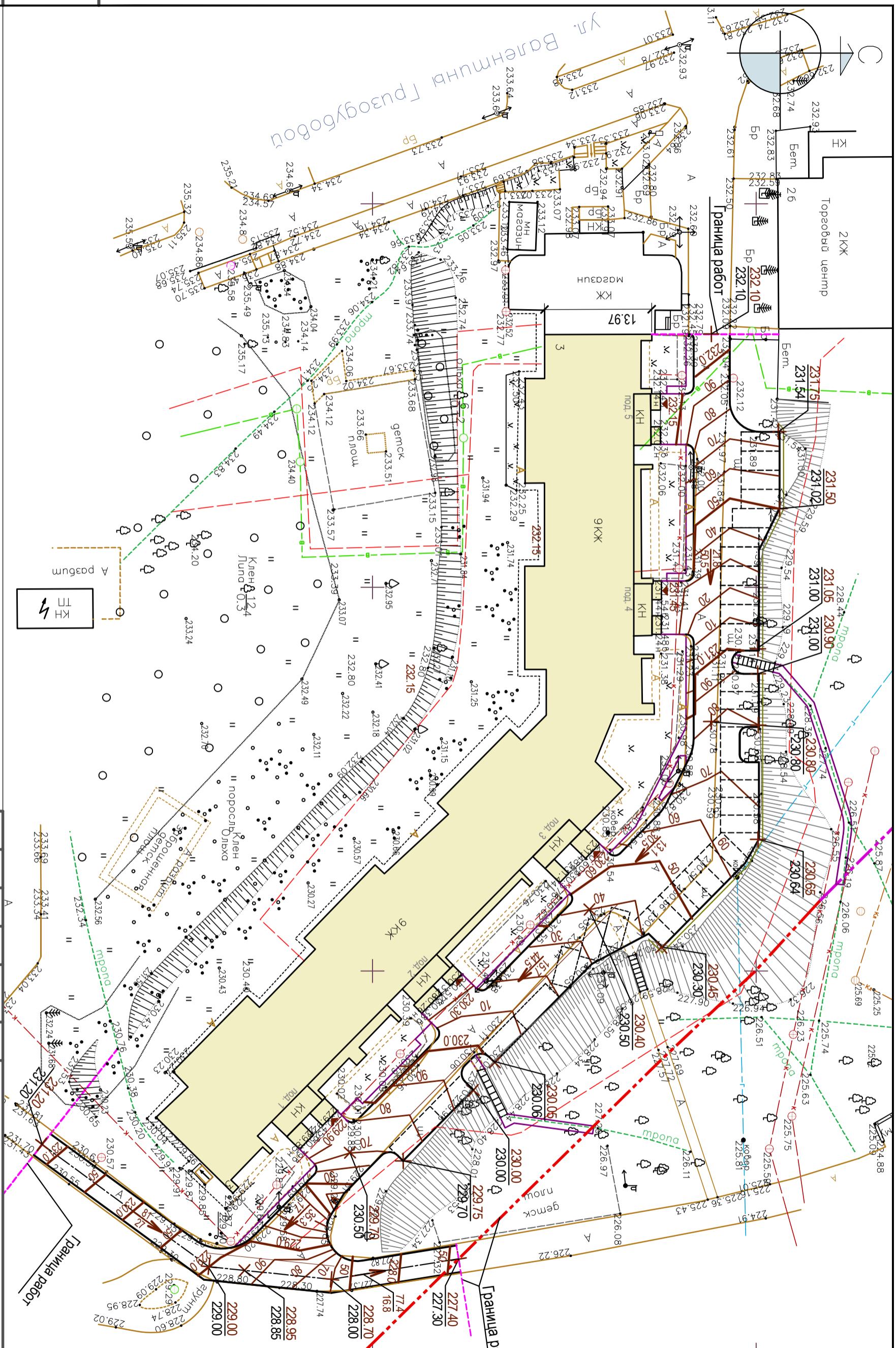
1. Горизонтальная разбивка проездов, площадок, тротуаров и пешеходных дорожек выполнена от наружных границ стен жилого дома №3.
2. Размеры на плане даны в метрах.

Изм.	Кол.уч.	Лист	№ док.	Подпись	Дата
Разраб.		Суворова		<i>Суворова</i>	
ГИП		Барбасов		<i>Барбасов</i>	
Н. контр.		Барбасов		<i>Барбасов</i>	

Благоустройство придомовой территории жилого дома №3 по ул. В.Гризодубовой в г. Смоленске		
15-2020 - ГП		
Стадия	Лист	Листов
Р	2	
Разбивочный план. М 1:500		
ООО "РУСЭНЕРГО"		

220900





1. Горизонтальная разбивка проездов, площадок, тротуаров и пешеходных дорожек выполнена от наружных границ стен жилого дома №3.
2. Размеры на плане даны в метрах.

Инв № подл	Подпись и дата	Взам инв №

Изм.	Кол. Уч.	Лист	№ док.	Подпись	Дата
Разраб.	Суворова				
ГИП	Барбасов				
Н. контр.	Барбасов				

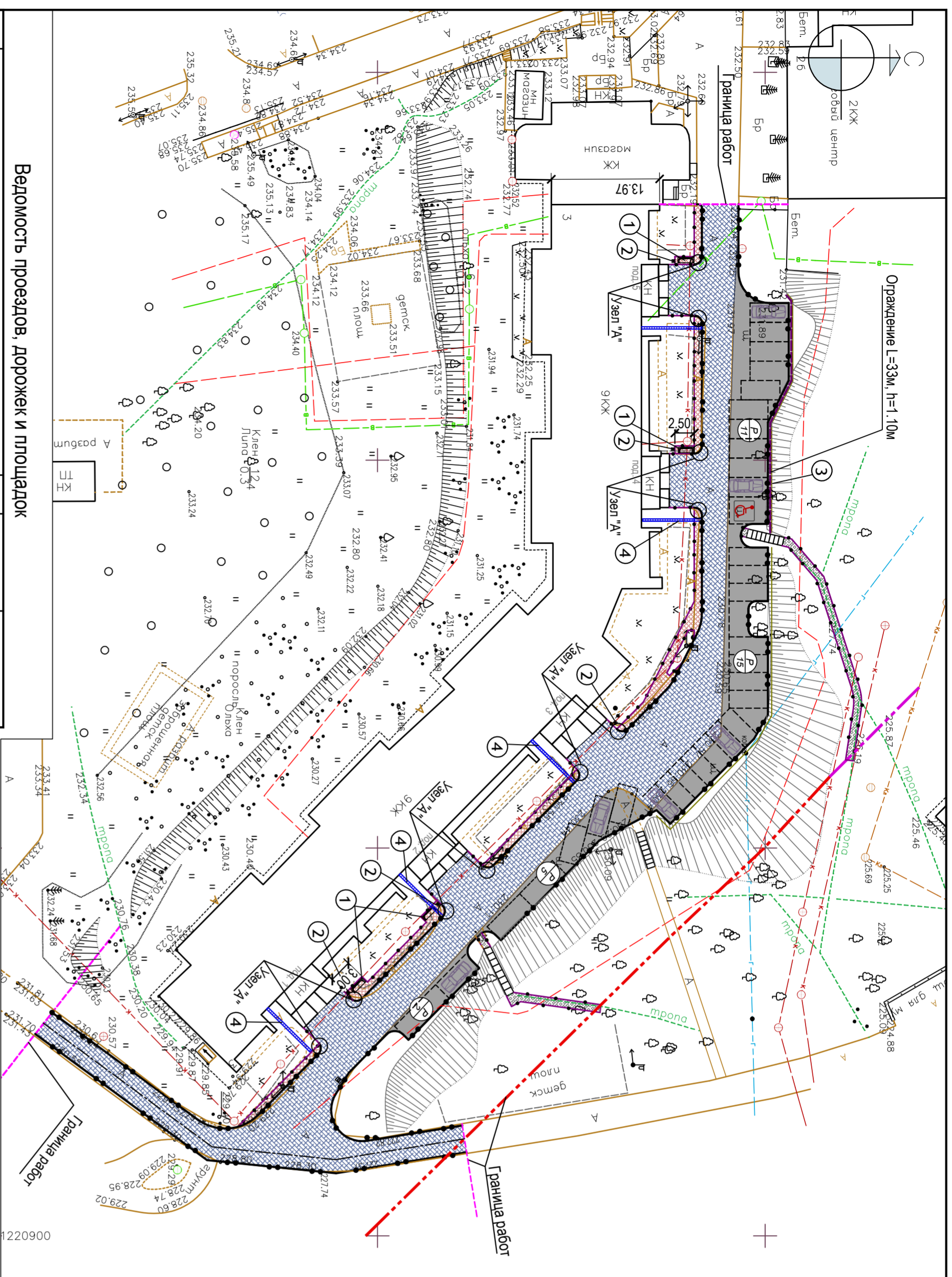
15-2020 - ГП		Благоустройство придомовой территории жилого дома №3 по ул. В.Гризодубовой в г. Смоленске
План организации рельефа. М 1:500		
Стадия	Лист	Листов
Р	3	

220900

ООО "РУСЭНЕРГО"

формат А3





Ведомость проездов, дорожек и площадок

№п/п	Наименование	Тип	Площадь покрытия, м <sup>2</sup>	Условные обозначения
1	Ремонт проездов и площадок для машин из а/бетона	1	1063,00	
2	Проектирование парковок для машин из а/бетона	2	487,00	
3	Тротуары из брусчатки	3	120,00	
4	Пешеходные дорожки из а/бетона	4	45,00	
5	Бортовой бетонный камень БР 100х30х15 на основании из бетона		384,0 м.л.	
6	Бортовой бетонный камень 50х20х8 на основании из бетона		245,0 м.л.	
7	Избыток грунта от устройства покрытия тип 2 (распределить у парковок напротив проезда №5)		206,00 м <sup>3</sup>	

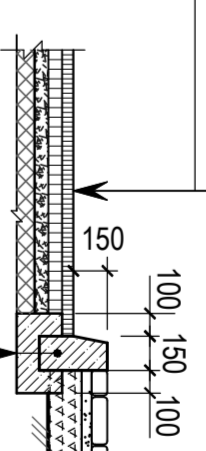
Ведомость малых архитектурных форм и переносных изделий

Поз.	Фирма-изготовитель	Наименование	Кол-во шт. / м.л.	Условные обозначения
1	Начучо-производственная фирма "ТЖС" адрес: г. Смоленск, пос. Тимкина д.60, телефон: 41-83-09.41-83-07 (или аналог)	Диван парковый ДП-6 арт. 6406 (раз. 2,05х0,63х0,78)	4	
2		Урна для мусора У-64, арт. 6664	5	
3	141345, Московская область, Сергиево-Посадский район, село Сватово, дом 4, тел. 8 (495) 105-96-55 (или аналог)	Ограждение УПО-М/Т2-1-1-2,0, арт. 5255. Высота ограждения 1,10м	33	
4	Фирма ООО "ГидроГрунт" ТД Юрид. адрес: 119334, г. Москва Канатчиковский проезд, д.5, стр.2. E-mail: info@gidrogrunt.ru (или аналог)	Лоток пластиковый Standard 150 арт. 1518 (разм. 1000х196х185мм) Решетка водоприемная Standard 150 чун. В4 швеллер арт. 21530 (разм. 500х186)	40 80	
		Бетон кл. В25, F200, W6 по ГОСТ 26633-2015, М3	4,80	

КОНСТРУКЦИИ ДОРОЖНЫХ ОДЕЖД

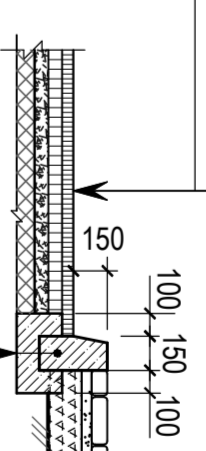
Тип-1 - ремонт суш. покрытия дворового проезда

- Асфальтобетон тип VII - h=0,05м
- Асфальтобетон тип VI - h=0,06м
- Асфальтогранулят - h=0,06м
- Существующее дорожное основание



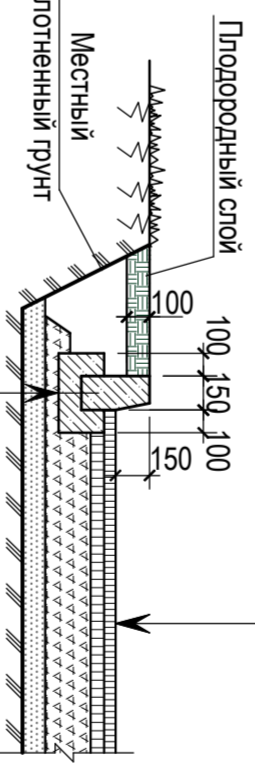
Тип-3 - тротуар из брусчатки

- Брусчатка - h=0,06м
- Песчаноцементная смесь (7:1) (верхние 0,03м выложить из сухой смеси) - h=0,05м
- Песок - h=0,10м
- Нетканый геотекстиль Геотекс:150
- Щебень - h=0,10м
- Уплотненный грунт
- Растительный грунт



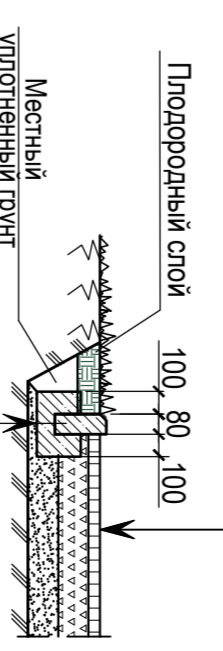
Тип 2 - площадки для парковки машин

- Асфальтобетон тип VII - h=0,05м
- Асфальтобетон тип VI - h=0,06м
- Щебень - h=0,20м
- Песок - h=0,10м



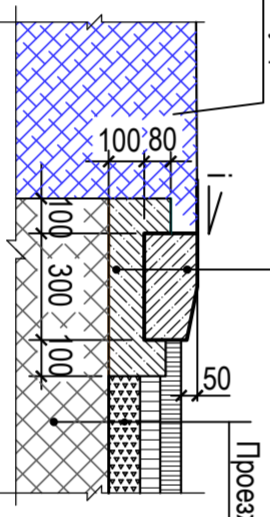
Тип-4 - пешеходные дорожки

- Асфальтобетон Д II - h=0,05м
- Щебень - h=0,15м
- Нетканый геотекстиль Геотекс:150
- Песок - h=0,10м
- Уплотненный грунт

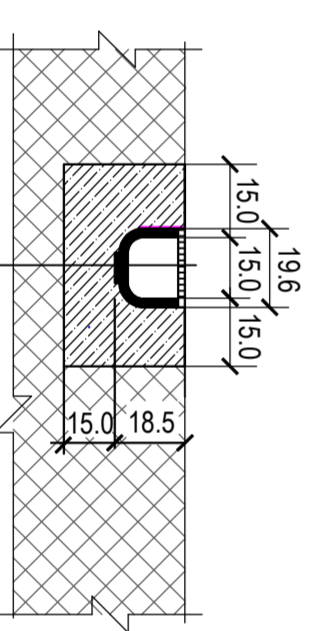


А

Борт дорожный размером 100х30х15  
Бетон кл. В15, F200, W6  
по ГОСТ 26633-2015, h=0,10м



Б Схема установки водосточного лотка (\* размеры даны в сантиметрах)



- Для организации отвода воды от внутренних водосточных труб устанавливается Лоток пластиковый Standard 150 (арт. 1518, разм. 1000х196х185мм), с решеткой водоприемной Standard 150 чугунная В4 швеллера (арт. 21530, разм. 500х186). Производителю: фирма ООО "ГидроГрунт" ТД. Адрес юридич.: 119334, г. Москва, Канатчиковский проезд, д.5, стр. 2. E-mail: info@gidrogrunt.ru (или аналог)
- По бортовой откоса (напротив 4-го и 5-го подъездов ж.дома) устанавливается пешеходное удерживающее ограждение УПО-М/Т2-1-1-2,0 (арт.кулп: 5255) высота ограждения - 1,1м, общей длиной 48 метров. Адрес производителя юридич. и почтовый: 141345, Московская область, Сергиево-Посадский район, село Сватово, дом 4. Телефон: 8 (495) 105-96-55. E-mail: заказ@dot.export (или аналог)
- Борт дорожный и газонный производится ЗАО "МОНОЛИТ" ул. Индустриальная,9, г. Смоленск.
- В местах пересечения тротуара и проезда бордюры из бортового камня размером 100х30х15 укладывать выше покрытия проезда на 0,04м (см. узел "А").

Изм.	Кол-во	Лист	№ док.	Подпись	Дата
Разраб.	Суворова				
ГМП	Барбасов				
Н. контр.	Барбасов				

15-2020 - ПП

Благоустройство придомовой территории жилого дома №3 по ул. В1 (рисодубовой) в г. Смоленске

План благоустройства территории, М 1:500

ООО "РУСЭНЕРГО"



Инв № подл      Подпись и дата      Взам инв №

Поз.	Наименование	Ед. изм.	Количество	Примечание
	Разборка покрытия из а/бетона на проездах до щебеночного основания	м2	1100.0	h=0.10-0.12м
	Разборка покрытия из а/бетона на тротуаре	м2	115.0	h=0.06-0.08
	Разборка борта БР 100.30.15	м.п.	224.0	
	Разборка газонного ограждения с последующей установкой	м.п.	50.0	высота огр.0.40м

**ВЕДОМОСТЬ РАЗБИРАЕМЫХ ПОКРЫТИЙ И КОНСТРУКЦИЙ**

Изм.	Кол.уч.	Лист	№ док.	Подпись	Дата
Разраб.	Суворова	Барбасов			
ГИП	Барбасов				
Н. контр.	Барбасов				

Благоустройство придомовой территории жилого дома №3 по ул. В. Гризодубовой в г. Смоленске

15-2020 - ГП

План разбираемых покрытий. М1:500

ООО "РУСЭНЕРГО"

Стадия	Лист	Листов
Р	5	

