



ООО «Топпланнер»  
141800, Московская область, г. Дмитров  
тел: +7-915-442-36-00  
+7-925-803-12-00  
e-mail: [info@topplanner.ru](mailto:info@topplanner.ru)  
ИНН 5007102160  
СРО-П-021-28082009  
<http://www.topplanner.ru/>

Заказчик:

ООО "ЭкоПласт"

Объект:

«Строительство производственно-складского корпуса» по адресу: «Московская область, р-н Щелковский муниципальный, г Щелково, ул. Заводская, д 2, корп. 310, городское поселение Щелково»

## ПРОЕКТНАЯ ДОКУМЕНТАЦИЯ

Раздел

3

Архитектурные решения

07-04-21-14Д-АР

Том

3

Изм	№ док	Подпись	Дата



ООО «Топпланнер»  
141800, Московская область, г. Дмитров  
тел: +7-915-442-36-00  
+7-925-803-12-00  
e-mail: [info@topplanner.ru](mailto:info@topplanner.ru)  
ИНН 5007102160  
СРО-П-021-28082009  
<http://www.topplanner.ru/>

Заказчик:

ООО "ЭкоПласт"

Объект:

«Строительство производственно-складского корпуса» по адресу: «Московская область, р-н Щелковский муниципальный, г Щелково, ул. Заводская, д 2, корп. 310, городское поселение Щелково»

## ПРОЕКТНАЯ ДОКУМЕНТАЦИЯ

Раздел

3

Архитектурные решения

07-04-21-14Д-АР

Том

3

Исполнительный директор

Бучок Д. А.

Главный инженер проекта

Уклеба Б. Т.





# ВЫПИСКА ИЗ РЕЕСТРА

## ЧЛЕНОВ САМОРЕГУЛИРУЕМОЙ ОРГАНИЗАЦИИ

«30» июля 2021 г. № 2043/02

### Ассоциация «Объединение градостроительного планирования и проектирования»

(полное наименование саморегулируемой организации)

ул.Коровий Вал, дом 9, г.Москва, 119049, www.srosp.ru

(адрес места нахождения, адрес официального сайта в информационно - телекоммуникационной сети «Интернет»)

СРО-П-021-28082009

(регистрационный номер записи в государственном реестре саморегулируемых организаций)

№ п/п	Наименование	Сведения
1	Сведения о члене саморегулируемой организации: идентификационный номер налогоплательщика, полное и сокращенное (при наличии) наименование юридического лица, адрес места нахождения, фамилия, имя, отчество индивидуального предпринимателя, дата рождения, место фактического осуществления деятельности, регистрационный номер члена саморегулируемой организации в реестре членов и дата его регистрации в реестре членов	ИНН: 5007102160 Общество с ограниченной ответственностью «Топпланнер» (ООО «Топпланнер») Адрес места нахождения: 141800, Московская область, г.Дмитров, ул.Чекистская, дом 5, к.46 Регистрационный номер в реестре: 2 043 Дата регистрации в реестре: 27.12.2017 г.
2	Дата и номер решения о приеме в члены саморегулируемой организации, дата вступления в силу решения о приеме в члены саморегулируемой организации	Протокол № 2043-01 от 27 декабря 2017 г.
3	Дата и номер решения об исключении из членов саморегулируемой организации, основания исключения	
4	Сведения о наличии у члена саморегулируемой организации права соответственно выполнять инженерные изыскания, осуществлять подготовку проектной документации, строительство, реконструкцию, капитальный ремонт объектов капитального строительства по договору подряда на выполнение инженерных изысканий, подготовку проектной документации, по договору строительного подряда, заключаемым с использованием конкурентных способов заключения договоров:	
	а) в отношении объектов капитального строительства (кроме особо опасных, технически сложных и уникальных объектов, объектов использования атомной энергии);	Имеет право выполнять подготовку проектной документации по договору подряда на подготовку проектной документации, заключенным с использованием конкурентных способов заключения договоров
	б) в отношении особо опасных, технически сложных и уникальных объектов капитального строительства (кроме объектов использования атомной энергии);	Не имеет
	в) в отношении объектов использования атомной энергии	Не имеет

5	Сведения об уровне ответственности члена саморегулируемой организации по обязательствам по договору подряда на выполнение инженерных изысканий, подготовку проектной документации, по договору строительного подряда, в соответствии с которым указанным членом внесен взнос в компенсационный фонд возмещения вреда	1 уровень ответственности члена саморегулируемой организации соответствует праву выполнять подготовку проектной документации, стоимость которой по одному договору подряда не превышает 25 000 000 рублей
6	Сведения об уровне ответственности члена саморегулируемой организации по обязательствам по договорам подряда на выполнение инженерных изысканий, подготовку проектной документации, по договорам строительного подряда, заключаемым с использованием конкурентных способов заключения договоров, в соответствии с которым указанным членом внесен взнос в компенсационный фонд обеспечения договорных обязательств	1 уровень ответственности члена саморегулируемой организации соответствует праву выполнять подготовку проектной документации, если предельный (совокупный) размер обязательств по таким договорам подряда, не превышает 25 000 000 рублей
7	Сведения о приостановлении права выполнять инженерные изыскания, осуществлять подготовку проектной документации, строительство, реконструкцию, капитальный ремонт объектов капитального строительства	

Президент  
 Действительный государственный советник  
 Российской Федерации I класса



Шамузафаров А.Ш.

Срок действия настоящей выписки из реестра членов саморегулируемой организации составляет один месяц с даты ее выдачи (ч.4 ст.55.17 Градостроительного Кодекса Российской Федерации).



# 1. ОГЛАВЛЕНИЕ

- а) Описание и обоснование внешнего и внутреннего вида объекта капитального строительства, его пространственной, планировочной и функциональной организации. .... 2
- б) обоснование принятых объемно-пространственных и архитектурно-художественных решений, в том числе в части соблюдения предельных параметров разрешенного строительства объекта капитального строительства ..... 3
- б\_1) обоснование принятых архитектурных решений в части обеспечения соответствия зданий, строений и сооружений установленным требованиям энергетической эффективности ..... 4
- б\_2) перечень мероприятий по обеспечению соблюдения установленных требований энергетической эффективности к архитектурным решениям, влияющим на энергетическую эффективность зданий, строений и сооружений..... 4
- в) описание и обоснование использованных композиционных приемов при оформлении фасадов и интерьеров объекта капитального строительства ..... 5
- г) описание решений по отделке помещений основного, вспомогательного, обслуживающего и технического назначения ..... 5
- д) описание архитектурных решений, обеспечивающих естественное освещение помещений с постоянным пребыванием людей ..... 5
- е) описание архитектурно-строительных мероприятий, обеспечивающих защиту помещений от шума, вибрации и другого воздействия ..... 5
- ж) описание решений по светоограждению объекта, обеспечивающих безопасность полета воздушных судов..... 6
- з) описание решений по декоративно-художественной и цветовой отделке интерьеров - для объектов непромышленного назначения ..... 6





Согласовано

Взам. инв. №

Подп. и дата

Инв. № подл.

07-04-21-14Д-АР.ТЧ

Изм.	Кол.уч.	Лист	№ док.	Подп.	Дата				
Разраб.		Порохин			07.21	Текстовая часть	Стадия	Лист	Листов
Проверил		Бучек			07.21		П	1	6
ГИП		Уклеба			07.21		ООО «Топпланнер»		
Н. контр.		Дзулиашвили			07.21				

**а) Описание и обоснование внешнего и внутреннего вида объекта капитального строительства, его пространственной, планировочной и функциональной организации.**

Данный раздел проектной документации по объекту: «Строительство производственно-складского корпуса» разработан на основании исходных данных, приведенных в разделе 1 настоящего проекта и в соответствии с требованиями действующих нормативных документов:

- СП 118.13330.2012 «Общественные здания и сооружения»;
- СП 44.13330.2011 «Административные и бытовые здания»;
- СП 57.13330.2011 «Складские здания»;
- СП 50.13330.2012 «Тепловая защита зданий»;
- СП 1.31130.2009 «Системы противопожарной защиты. Эвакуационные пути и выходы»;
- РФ ФЗ «Технический регламент о безопасности зданий и сооружений»;
- СП 51.13330.2011 «Защита от шума»;
- СП 52.13330.2011 «Естественное и искусственное освещение»;
- 190-ФЗ «Градостроительный кодекс Российской Федерации»;
- 123-ФЗ «Технический регламент о требованиях пожарной безопасности».

В административном отношении проектируемый объект расположен по адресу: Московская область, р-н Щелковский муниципальный, г Щелково, ул. Заводская, д 2, корп. 310, городское поселение Щелково.

Этажность - 2.

Количество этажей - 3.

Количество подземных этажей – 1.

Архитектурная высота здания – 14,2 м.

Высота этажей (от чистого пола до плиты перекрытия): 1-го и 2-го этажей 5,8м, подвала – 3,8м (от чистого пола до плиты перекрытия).

Здание простой прямоугольной формы в плане, габариты в осях 60х36 м.

За отметку 0,000 принята отметка чистого пола 1-го этажа, которая соответствует абсолютной отметке 151,600.

Класс функциональной пожарной опасности объекта – Ф5.2,

Класс конструктивной пожарной опасности С0.

Категория взрывопожарной и пожарной опасности – Д

Степень огнестойкости здания III.

Конструктивная схема здания –стальной каркас с шагом колонн 12х6 м.

В основе планировочной структуры здания лежит строгое функциональное поэтажное зонирование.

В составе здания предусмотрены следующие группы помещений:

помещения складского назначения, лестничные клетки.

Инд.№ подп.	Подп. и дата	Взам.инв.№							Лист
									2
			Изм.	Кол.уч.	Лист	№ док.	Подп.	Дата	07-04-21-14Д-АР.ТЧ

Технико-экономические показатели:

Здание 3-х этажное (Из них 2 надземных и 1 подземный)

Количество надземных этажей - 2

Количество подземных этажей - 1

Общая площадь здания - 6636,45 кв.м

В том числе:

- 1 этаж - 2223,78 кв.м

- 2 этаж - 2223,78 кв.м

- подвал – 2188,89

Площадь застройки - 2275,75 кв.м

Строительный объем – 38467,97 куб.м

В том числе:

- Выше отм. 0,000 – 28925,31 куб.м

Ниже отм. 0,000 – 9742,66 куб.м

Внешний и внутренний вид объекта капитального строительства обоснован применением строительных конструкций и материалов в соответствии с «Картой согласования основных проектных решений, конструкций и материалов», утвержденной Заказчиком, технологическими заданиями на проектирование, соблюдением требований пожарной безопасности, промсанитарии, климатическими и сейсмическими условиями района строительства.

Пространственная организация объекта капитального строительства решена разделом проектной документации 07-04-21-14Д-ПЗУ «Схема планировочной организации земельного участка».

Планировочная и функциональная организация объекта выполнена в соответствии с технологическими заданиями на проектирование зданий и действующими нормативными документами.

**б) обоснование принятых объемно-пространственных и архитектурно-художественных решений, в том числе в части соблюдения предельных параметров разрешенного строительства объекта капитального строительства**

Архитектурные и объемно-пространственные решения приняты в соответствии с:

1. Климатическими условиями, максимальным использованием полносборных металлических каркасов, ограждающих конструкций из трехслойных панелей с эффективным утеплителем, минимальным наличием оконных и иных проемов с целью уменьшения теплопотери.

2. Технологическими заданиями, решениями генерального плана.

Инв.№ подп.	Подп. и дата	Взам.инв.№							Лист	
			07-04-21-14Д-АР.ТЧ							3
			Изм.	Кол.уч.	Лист	№ док.	Подп.	Дата		



3. Учетом класса ответственности, требуемой степени огнестойкости, класса функциональной пожарной опасности, категории зданий и помещений по взрывопожарной и пожарной опасности.

Объемно-планировочные решения здания выполнены на основании его функционального назначения. Размеры здания определены из учета нормальной эксплуатации и комфортного нахождения.

Функциональное назначение проектируемого здания – производственно-складское.

Входы в здание осуществляется со стороны главного фасадов, разнесенные по краям.

Высоты помещений проектируемого здания назначены согласно СП 118.13330.2012.

### **б\_1) обоснование принятых архитектурных решений в части обеспечения соответствия зданий, строений и сооружений установленным требованиям энергетической эффективности**

Основным показателем общей энергетической характеристики здания является класс энергетической эффективности здания, определяемый в соответствии с требованиями СП 50.13330.2012.

Нормами установлены три показателя тепловой защиты здания:

а) поэлементный, когда приведенное сопротивление теплопередаче отдельных ограждающих конструкций должно быть не меньше нормируемых значений.

б) санитарно-гигиенический, включающий температурный перепад между температурами внутреннего воздуха и на поверхности ограждающих конструкций и температуру на внутренней поверхности выше температуры точки росы ( $10,7C_o$ );

в) комплексный, когда удельная теплозащитная характеристика здания должна быть не больше нормируемого значения.

### **б\_2) перечень мероприятий по обеспечению соблюдения установленных требований энергетической эффективности к архитектурным решениям, влияющим на энергетическую эффективность зданий, строений и сооружений**

Основными техническими мероприятиями, обеспечивающими соблюдение установленных требований энергоэффективности, стали:

- организация конструкции стен из сэндвич-панелей, кровли с утеплителем, обладающим достаточно однородной плотностью, низким коэффициентом теплопроводности;
- организация утепления железобетонных стен подвала.

Дополнительными условиями создания тепловой защиты здания являются установка оконных блоков с однокамерными стеклопакетами и утепленных наружных дверей.

Инв.№ подл.	Подп. и дата	Взам.инв.№							Лист
			07-04-21-14Д-АР.ТЧ						
Изм.	Кол.уч.	Лист	№ док.	Подп.	Дата				

В качестве мероприятий по экономии электроэнергии предлагаются следующие проектные решения:

- полное использование естественного освещения;
- применение светодиодных светильников для рабочего освещения и аварийного освещения.

**в) описание и обоснование использованных композиционных приемов при оформлении фасадов и интерьеров объекта капитального строительства**

Внешняя отделка здания выполнена из сэндвич-панелей. В качестве утеплителя используются минераловатные плиты 120 мм. Фасад выполнен в едином современном стиле.

Покрытие скатной кровли полимерная мембрана. При оформлении фасадов выбраны материалы, обеспечивающие быстрое возведение и ввод в эксплуатацию. При оформлении интерьеров учитывалось функциональное назначение помещений, а также экологическая и пожарная безопасность. Предусмотренные проектом материалы сертифицированы на территории РФ.

**г) описание решений по отделке помещений основного, вспомогательного, обслуживающего и технического назначения**

Отделка помещений здания выполняется в соответствии с технологическими, эстетическими требованиями, требованиями нормативных документов (СНиП 21-01-97\*, СанПиН 2.2.1/2.1.1.1278-03).

Покрытие полов складской зоны - бетонные с упрочненным верхним слоем.

Поверхности стен, перегородок, отделочных материалов, столярных изделий и покрытий гладкие, легкоочищаемые, доступные для текущей уборки.

**д) описание архитектурных решений, обеспечивающих естественное освещение помещений с постоянным пребыванием людей**

Не требуется. Постоянное пребыванием людей не предусмотрено.

**е) описание архитектурно-строительных мероприятий, обеспечивающих защиту помещений от шума, вибрации и другого воздействия**

Нормы допустимого шума приведены в СП 51.13330.2011 Защита от шума.

Нормируемым параметром звукоизоляции внутренних ограждающих конструкций зданий является индекс изоляции воздушного шума ограждающих конструкций  $R_w$  дБ и индексы приведенного уровня ударного шума для перекрытий  $L_{nw}$  дБ (для перекрытий). Изоляция помещений здания от уличного шумового загрязнения обеспечивается использованием

Инв.№ подл.	Подп. и дата	Взам.инв.№							Лист
									5
			Изм.	Кол.уч.	Лист	№ док.	Подп.	Дата	07-04-21-14Д-АР.ТЧ

утеплителя в наружных ограждающих конструкциях достаточной толщины и толщиной кровельного утеплителя в покрытии, а также оконными блоками.

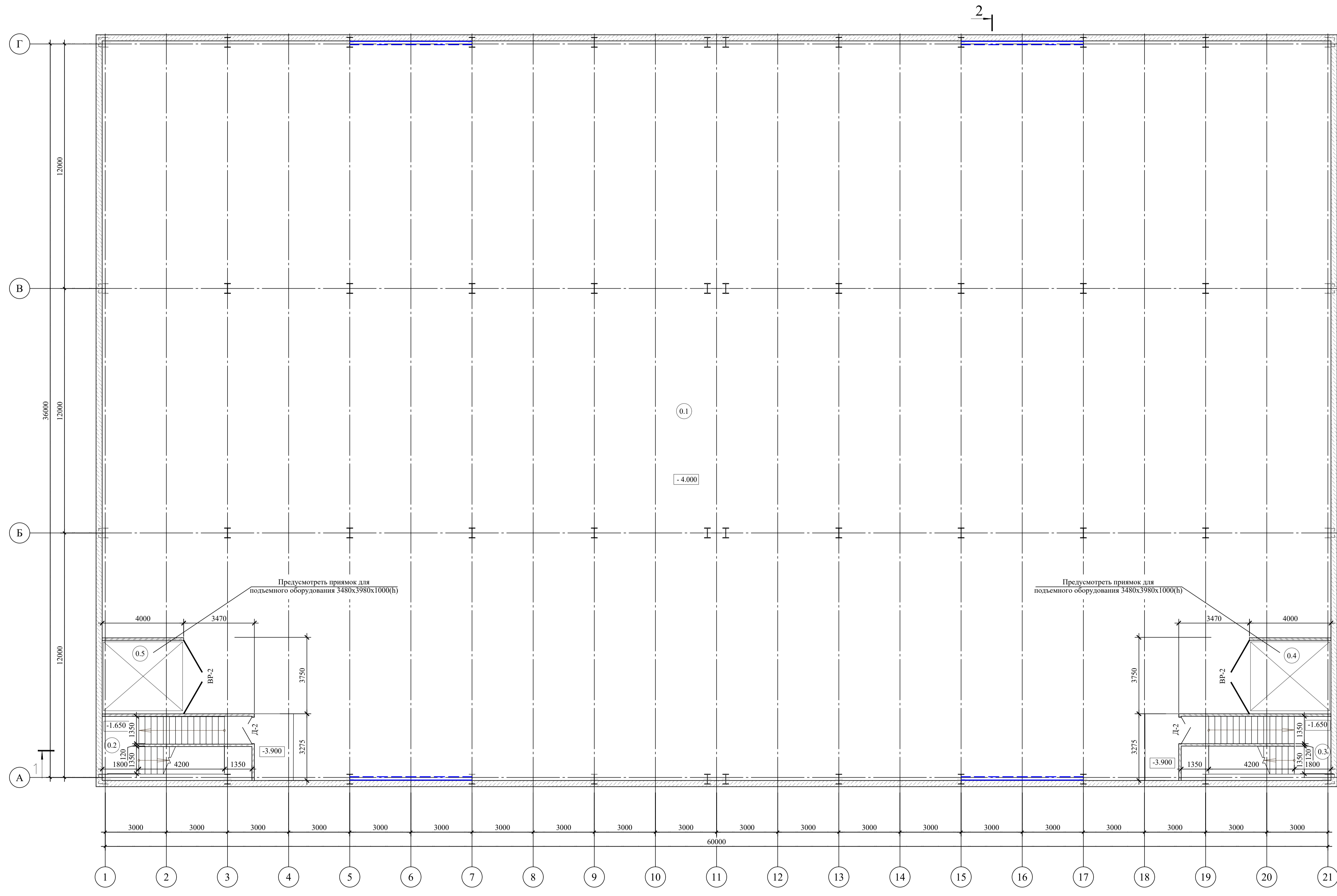
**ж) описание решений по светоограждению объекта, обеспечивающих безопасность полета воздушных судов**

Не требуется.

**з) описание решений по декоративно-художественной и цветовой отделке интерьеров - для объектов производственного назначения**

Не требуется.

Инв. № подл.	Подп. и дата	Взам. инв. №					Лист
Изм.	Кол.уч.	Лист	№ док.	Подп.	Дата	07-04-21-14Д-АР.ТЧ	6



Экспликация помещений

Номер по плану	Наименование	Площадь, м2	Категория помещений по взрывопожарной и пожарной опасности
0.1	Складская зона	2 149.97	
0.2	Лестничная клетка	23.12	
0.3	Лестничная клетка	23.12	
0.4	Лифтовой узел	14.41	
0.5	Лифтовой узел	14.41	

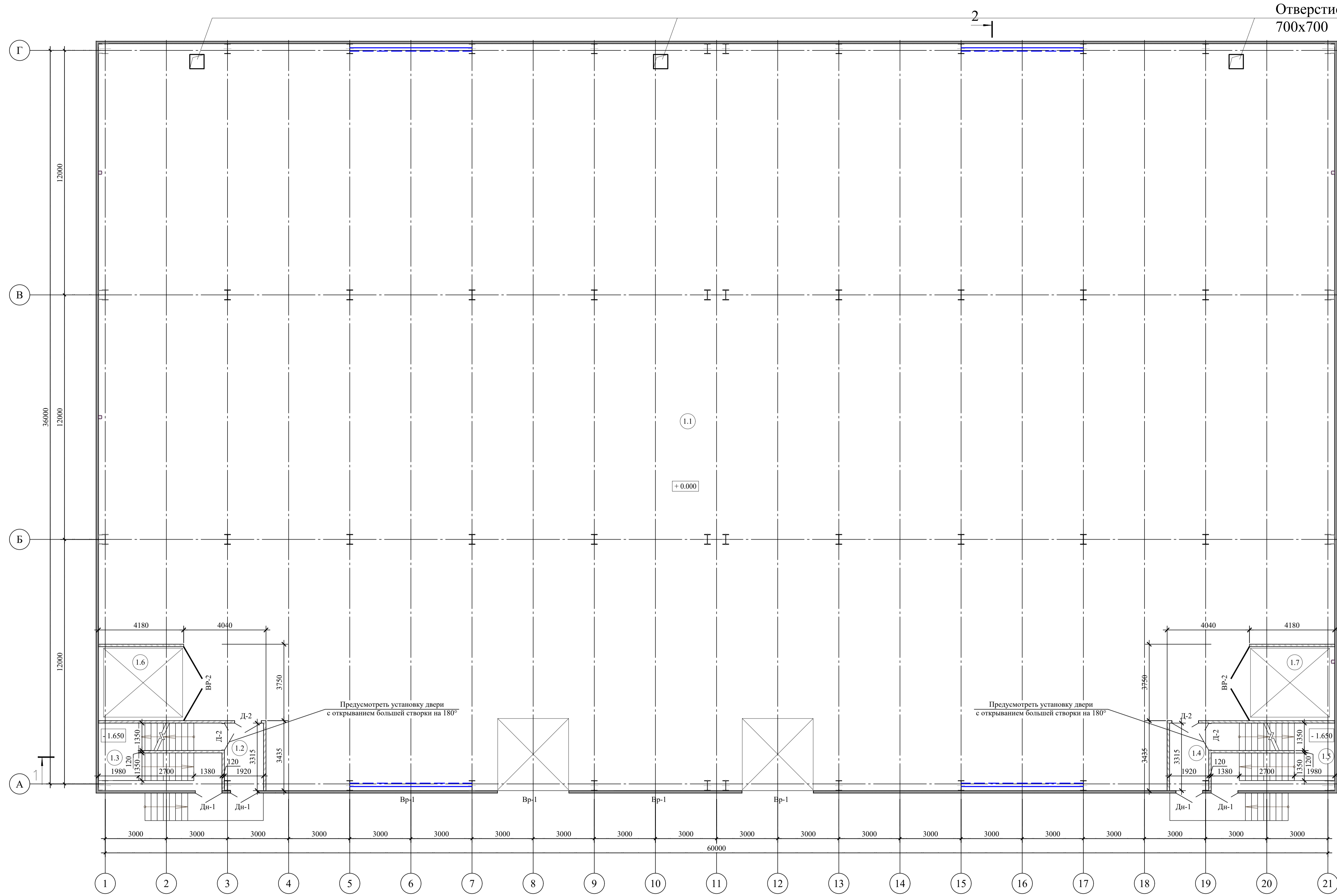
Условные обозначения:  
 - стены из монолитного ж/бетона - 300 мм  
 - перегородки из полнотелого кирпича М100 - 120 мм

Примечания:

1. За отм. ±0,000 принята отметка чистого пола 1-го этажа, что соответствует абсолютной отметке 151,60.
2. Разрез 1-1 см. л.5.
3. Разрез 2-2 см. л.6.
4. Спецификацию элементов заполнения проемов см. л.9.

					07-04-21-14/L-AP/ГЧ					
					«Строительное производственно-складского корпуса» по адресу: «Московская область, р-н Щелковский муниципальный, г Щелково, ул. Заводская, д.2, корп. 310, городское поселение Щелково»					
Изм.	Кол. уч.	Лист	№ док.	Подпись	Дата	Архитектурные решения		Стадия	Лист	Листов
Г.И.П.		Усалева			06.21			П	1	9
Н.Контроль		Дуванникова			06.21					
Проверил		Бучок			06.21					
Разработал		Порохин			06.21					
План этажа на отметке -4,000						ООО «ТОПШАЙНЕР»				

План этажа на отметке 0,000



Экспликация помещений

Номер по плану	Наименование	Площадь, м2	Категория помещений по взрывопожарной и пожарной опасности
1.1	Складская зона	2 135.97	
1.2	Тамбур	6.35	
1.3	Лестничная клетка	20.09	
1.4	Тамбур	6.35	
1.5	Лестничная клетка	20.09	
1.6	Лифтовой узел	15.17	
1.7	Лифтовой узел	15.17	

Примечания:

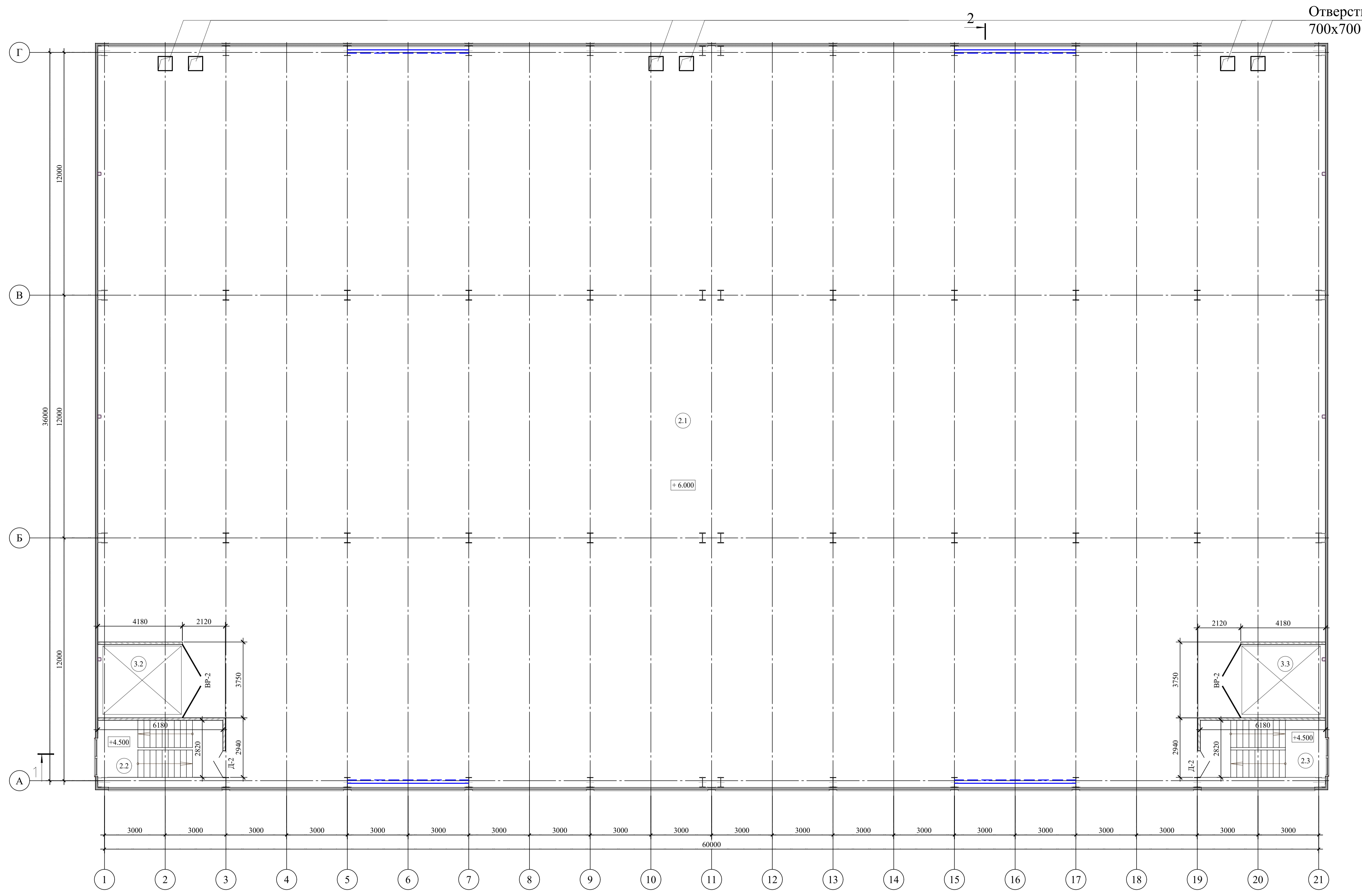
1. За отм. ±0,000 принята отметка чистого пола 1-го этажа, что соответствует абсолютной отметке 151,60.
2. Разрез 1-1 см. л.5.
3. Разрез 2-2 см. л.6.
4. Спецификацию элементов заполнения проемов см. л.9.
5. Материалы указаны условно, разрешается использование аналогов

Условные обозначения:

- стены из сэндвич-панелей -120 мм
- перегородки из полнотелого кирпича М100 -120 мм

					07-04-21-14/L-AP1ГЧ				
					«Строительное производство-складского корпуса» по адресу: «Московская область, р-н Щелковский муниципальный, г Щелково, ул. Заводская, д.2, корп. 310, городское поселение Щелково»				
Изм.	Кол. уч.	Лист	№ док.	Подпись	Дата	Архитектурные решения	Стадия	Лист	Листов
Г.И.П.	Устьева				06.21		П	2	9
Н.Контроль	Дуваннишкин				06.21				
Проверил	Бучок				06.21				
Разработал	Порохин				06.21				
План этажа на отметке 0,000							ООО «ТОПШАННЕР»		
							Формат А1		

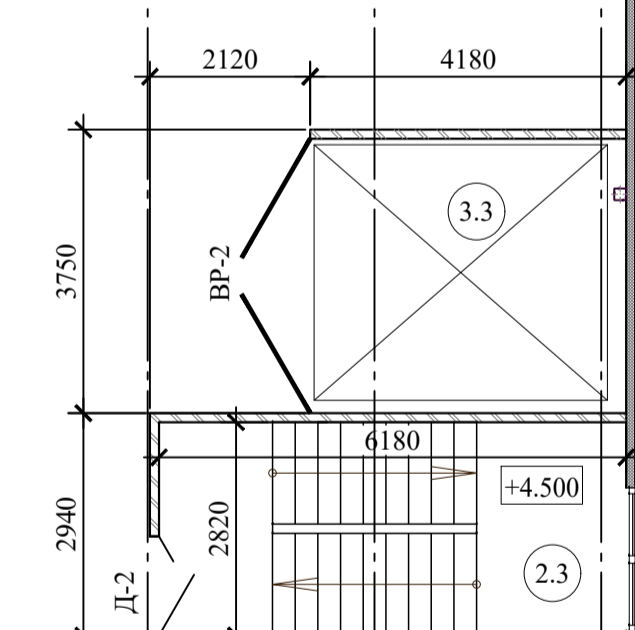
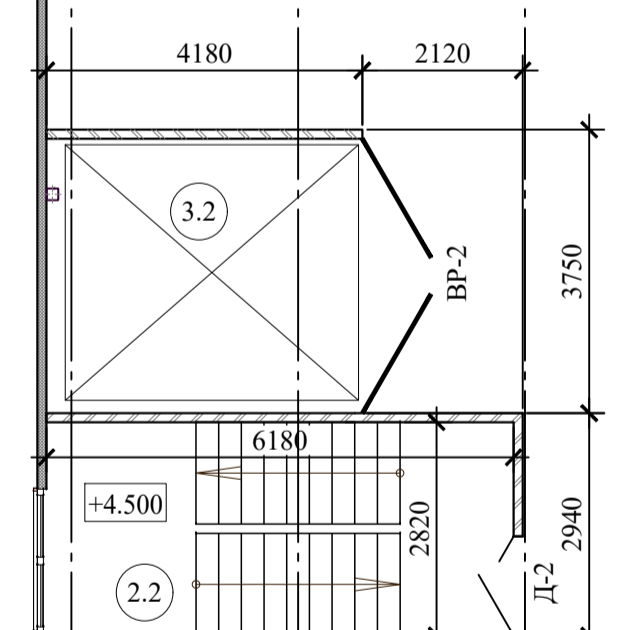
План этажа на отметке +6,000



Отверстие вентиляционное  
700x700

2.1

+ 6.000



Экспликация помещений

Номер по плану	Наименование	Площадь, м2	Категория помещений по взрывопожарной и пожарной опасности
2.1	Складская зона	2 149.97	
2.2	Лестничная клетка	20.49	
2.3	Лестничная клетка	20.49	
3.2	Лифтовой узел	15.17	
3.3	Лифтовой узел	15.17	

Примечания:

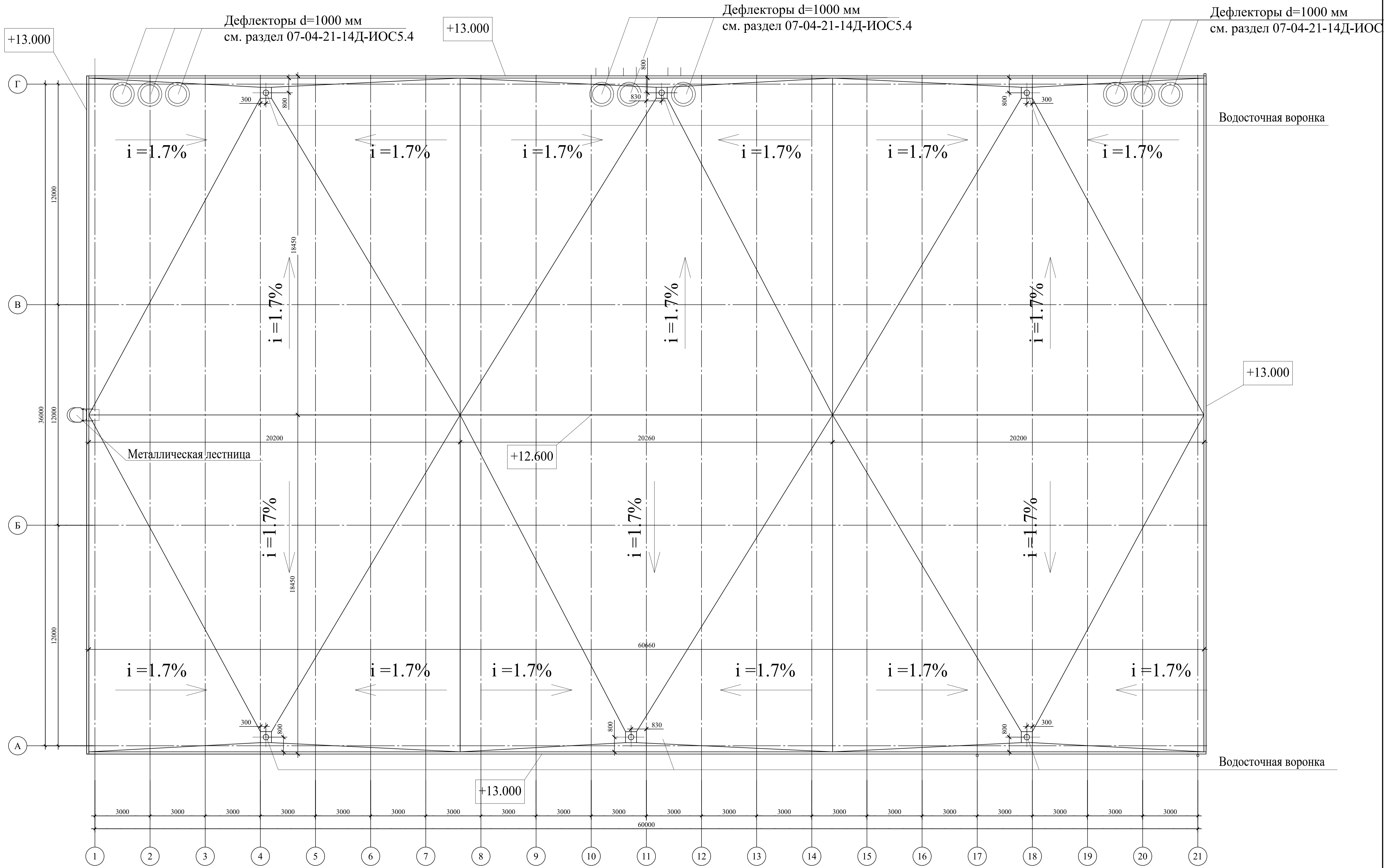
1. За отм. ±0,000 принята отметка чистого пола 1-го этажа, что соответствует абсолютной отметке 151,60.
2. Разрез 1-1 см. л.5.
3. Разрез 2-2 см. л.6.
4. Спецификацию элементов заполнения проемов см. л.9.
5. Материалы указаны условно, разрешается использование аналогов

Условные обозначения:  
 - стены из сэндвич-панелей -120 мм  
 - перегородки из полнотелого кирпича М100 -120 мм

07-04-21-14/L-AP1ГЧ					«Строительство производственно-складского корпуса» по адресу: «Московская область, р-н Щелковский муниципальный, г Щелково, ул. Заводская, д.2, корп. 310, городское поселение Щелково»				
Изм.	Кол. уч.	Лист	№ док.	Подпись	Дата	Архитектурные решения	Стадия	Лист	Листов
							П	3	9
План этажа на отметке +6,000							ООО «ТОПШАЙНЕР»		

Согласовано  
Подпись и дата  
Взам. инв. №

План кровли



+13.000

+13.000

+13.000

+12.600

+13.000

Дефлекторы d=1000 мм  
см. раздел 07-04-21-14Д-ИОС5.4

Дефлекторы d=1000 мм  
см. раздел 07-04-21-14Д-ИОС5.4

Дефлекторы d=1000 мм  
см. раздел 07-04-21-14Д-ИОС5.4

Металлическая лестница

Водосточная воронка

Водосточная воронка

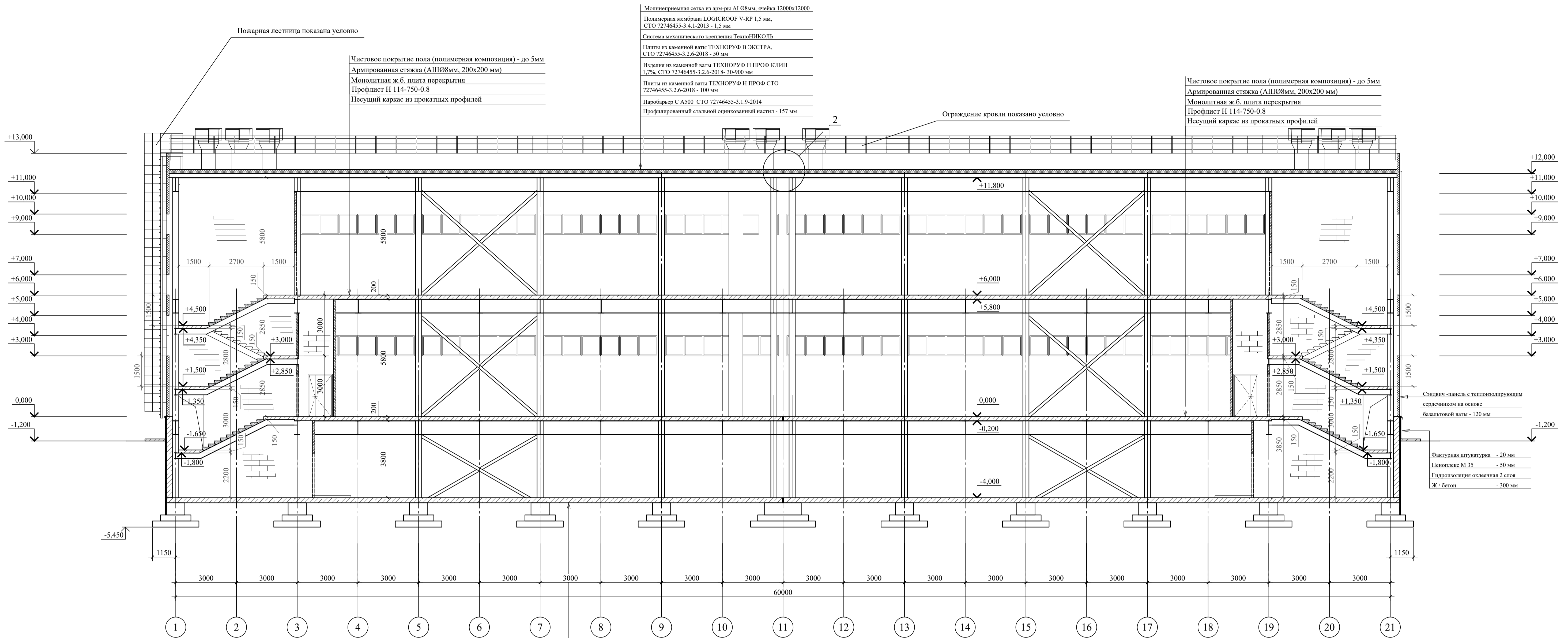
Примечание:

1. За отм. ±0,000 принята отметка чистого пола 1-го этажа, что соответствует абсолютной отметке 151,60.
2. Материалы указаны условно, разрешается использование аналогов

					07-04-21-14Д-АР1ГЧ		
					«Строительство производственно-складского корпуса» по адресу: «Московская область, р-н Щелковский муниципальный, г Щелково, ул. Заводская, д 2, корп. 310, городское поселение Щелково»		
Изм.	Кол. уч.	Лист	№ док.	Подпись	Дата	Архитектурные решения	
Г.И.П.	Усалева				06.21	Стадия	Лист
Н.Контроль	Дуваншилкин				06.21	П	4
Проверил	Бучок				06.21		9
Разработал	Порохин				06.21	План кровли	
					ООО «ТОПШАЙНЕР»		

Согласовано  
 Подп. и дата  
 Взам. инв. №

### Разрез 1-1



Пожарная лестница показана условно

Чистовое покрытие пола (полимерная композиция) - до 5мм  
 Армированная стяжка (АШО8мм, 200x200 мм)  
 Монолитная ж.б. плита перекрытия  
 Профлист Н 114-750-0.8  
 Несущий каркас из прокатных профилей

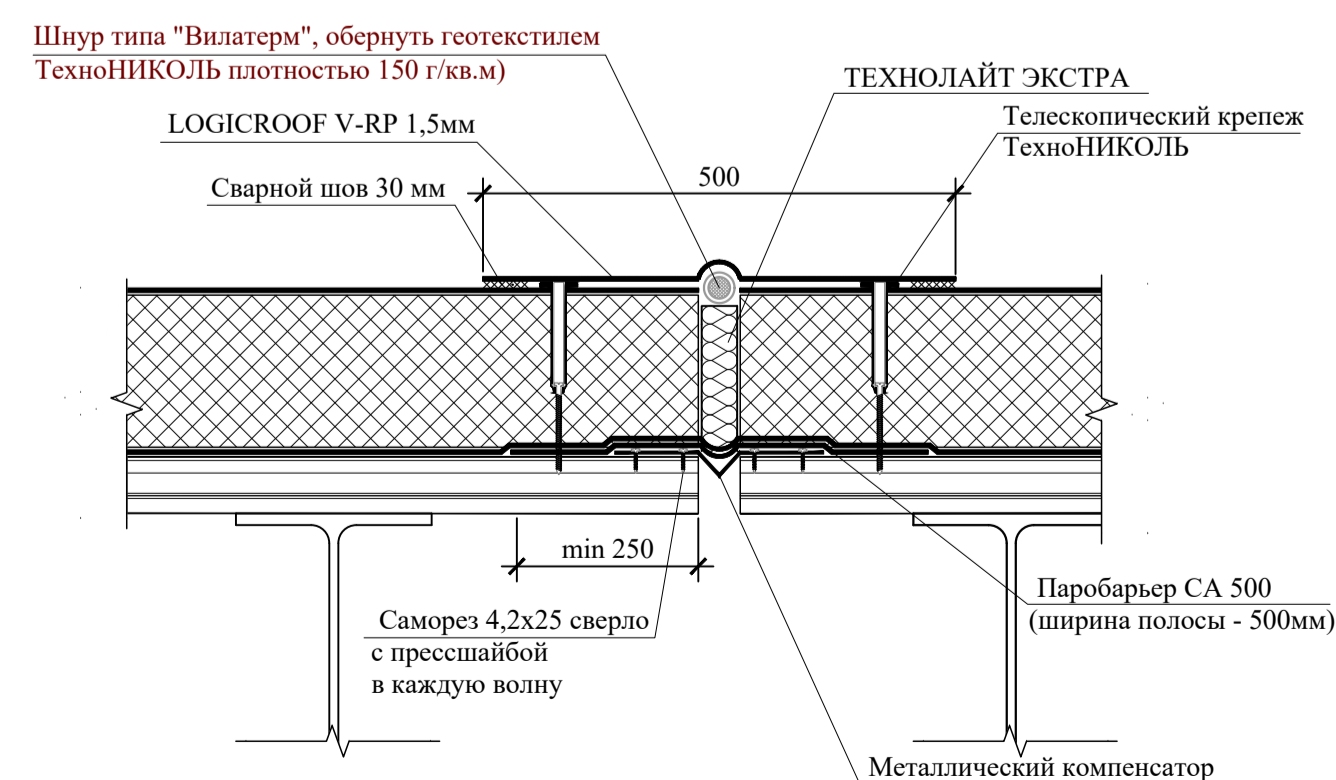
Миллиметровая сетка из арм-ры А1 Ø8мм, ячейка 12000x12000  
 Полимерная мембрана LOGICROOF V-RP 1.5 мм, СТО 72746455-3.4.1-2013 - 1.5 мм  
 Система механического крепления ТехноНИКОЛЬ  
 Плиты из каменной ваты ТЕХНОРУФ В ЭКСТРА, СТО 72746455-3.2.6-2018 - 50 мм  
 Изделия из каменной ваты ТЕХНОРУФ Н ПРОФ КЛИН 1.7%, СТО 72746455-3.2.6-2018- 30-900 мм  
 Плиты из каменной ваты ТЕХНОРУФ Н ПРОФ СТО 72746455-3.2.6-2018 - 100 мм  
 Паробарьер С А500 СТО 72746455-3.1.9-2014  
 Профиллированный стальной оцинкованный настил - 157 мм

Чистовое покрытие пола (полимерная композиция) - до 5мм  
 Армированная стяжка (АШО8мм, 200x200 мм)  
 Монолитная ж.б. плита перекрытия  
 Профлист Н 114-750-0.8  
 Несущий каркас из прокатных профилей

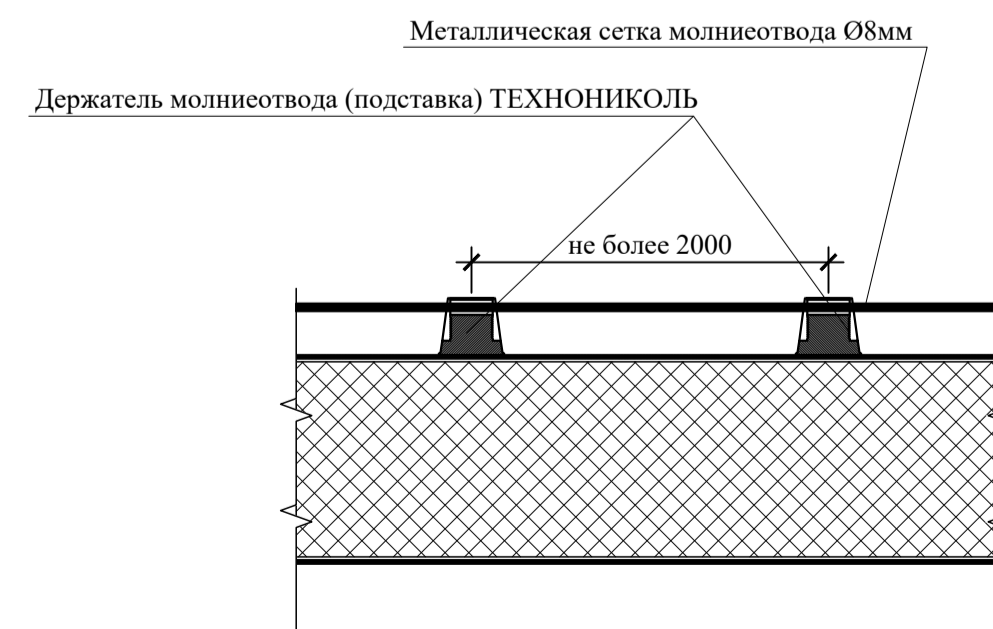
Чистовое покрытие пола (полимерная композиция) - до 5мм  
 Плита пола - 150 мм  
 Щебень 20-40, 200 мм  
 Уплотненный грунт основания, к. упл. 0.98

2

### Деформационный шов



### Устройство молниезащиты



### Примечание:

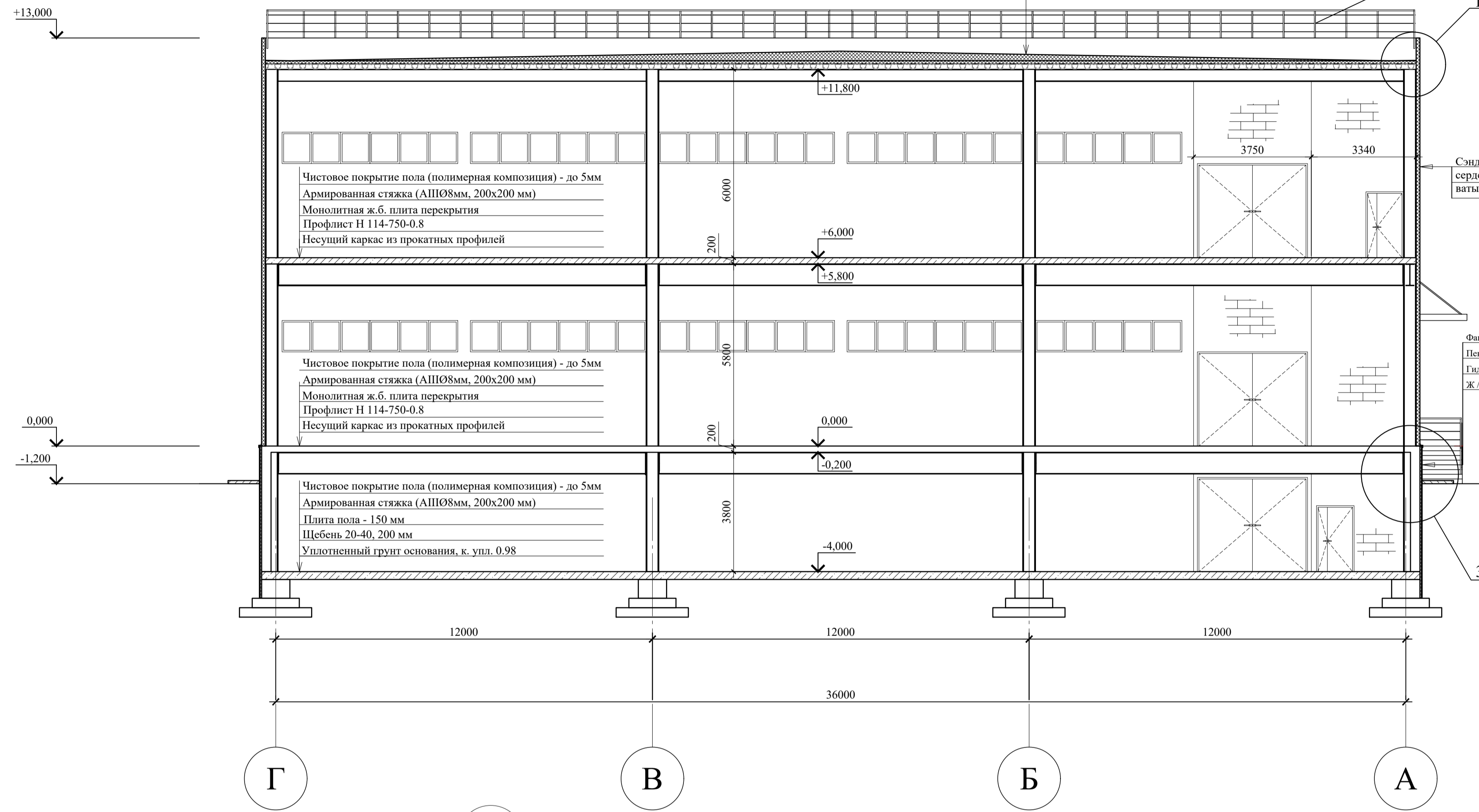
1. За отм. ±0,000 принята отметка чистого пола 1-го этажа, что соответствует абсолютной отметке 151,60.
2. Материалы указаны условно, разрешается использование аналогов

					07-04-21-14Д-АР1Ч					
					«Строительство производственно-складского корпуса» по адресу: «Московская область, р-н Щелковский муниципальный, г Щелково, ул. Заводская, д.2, корп. 310, городское поселение Щелково»					
Изм.	Кол. уч.	Лист	№ док.	Подпись	Дата	Архитектурные решения	Стадия	Лист	Листов	
Г.И.П.	Усалева				06.21		П	5	9	
Н.Контроль	Дуваншвили				06.21					
Проверил	Бучок				06.21					
Разработал	Порохин				06.21					
					Разрез 1-1. Узел 2. Устройство молниезащиты			ООО «ТОПШАЙНЕР»		
					Формат А1					



### Разрез 2-2

- Многослойная сетка из арм-ры А1 08мм, ячейка 12000x12000
- Полимерная мембрана LOGICROOF V-RP 1,5 мм, СТО 72746455-3.4.1-2013 - 1,5 мм
- Система механического крепления ТЕХНОНИКОЛЬ
- Плиты из каменной ваты ТЕХНОРУФ В ЭКСТРА, СТО 72746455-3.2.6-2018 - 50 мм
- Изделия из каменной ваты ТЕХНОРУФ Н ПРОФ КЛИН 1,7%, СТО 72746455-3.2.6-2018- 30-900 мм
- Плиты из каменной ваты ТЕХНОРУФ Н ПРОФ СТО 72746455-3.2.6-2018 - 100 мм
- Паробарьер С А500 СТО 72746455-3.1.9-2014
- Профилевый стальной оцинкованный настил - 157 мм



Отражение кровли показано условно

Сэндвич-панель с теплоизолирующим сердечником на основе базальтовой ваты - 120 мм

Фактурная штукатурка - 20 мм  
 Пеноплекс М 35 - 50 мм  
 Гидроизоляция оклеенная 2 слоя  
 Ж / бетон - 300 мм

Стеновая сэндвич-панель толщ. 120 мм  
 Уплотнительная замазка  
 Уплотнительная лента  
 Потайная заклепка  
 Цокольный профиль

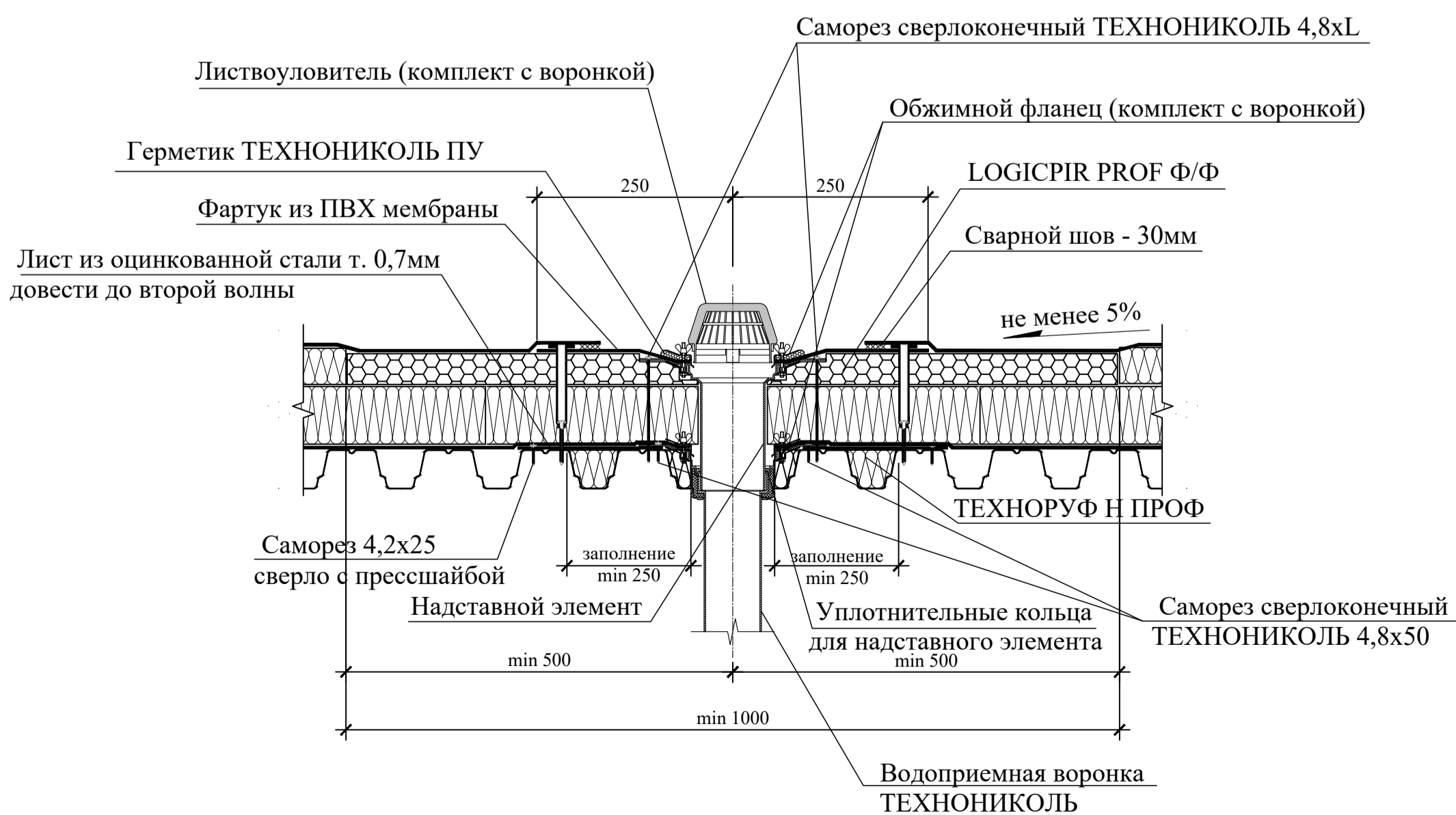
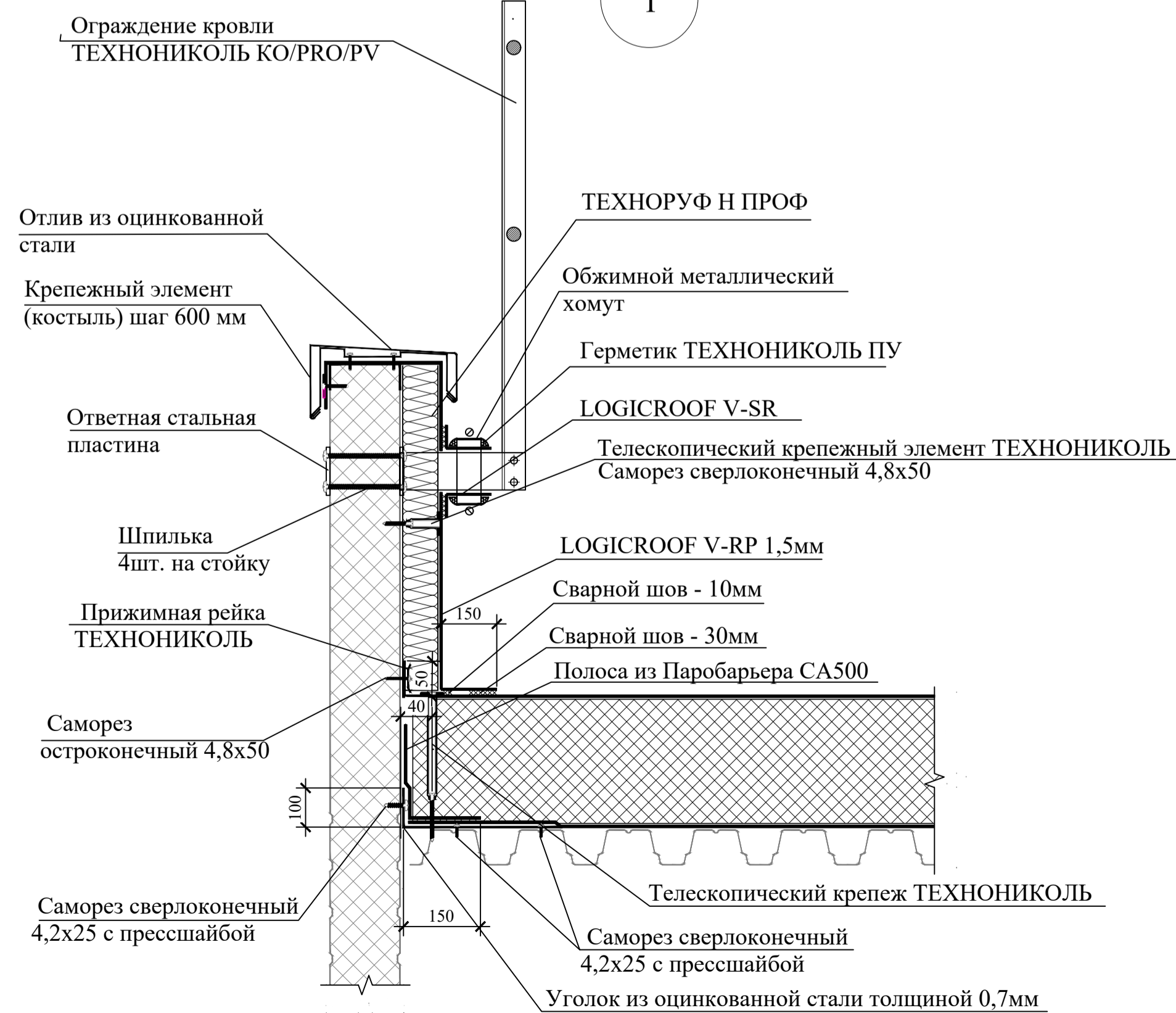
Опрный элемент - горизонт. фасад (min 1 шт/м)  
 Теплоизоляция  
 Уплотнительная лента  
 Опрный уголок панели

Штукатурка из цементно-песчанного раствора 30 мм  
 Сварная оцинкованная металлическая сетка 20x20 мм  
 Пеноплекс М35 50 мм  
 Гидроизоляция 2 слоя

Бетон В25  
 0,000 Ур.ч.п.  
 -1,200 Ур.з.  
 30 50 300

Асфальтобетон - 50 мм  
 Бетон кл. В15 F100, армированный сеткой - 100 мм  
 Щебень, втрамбованный в грунт

### Водоприемная воронка с надставным элементом



Примечание:

- За отм. ±0,000 принята отметка чистого пола 1-го этажа, что соответствует абсолютной отметке 151,60.
- Материалы указаны условно, разрешается использование аналогов
- Расположение дефлекторов условно не показано.

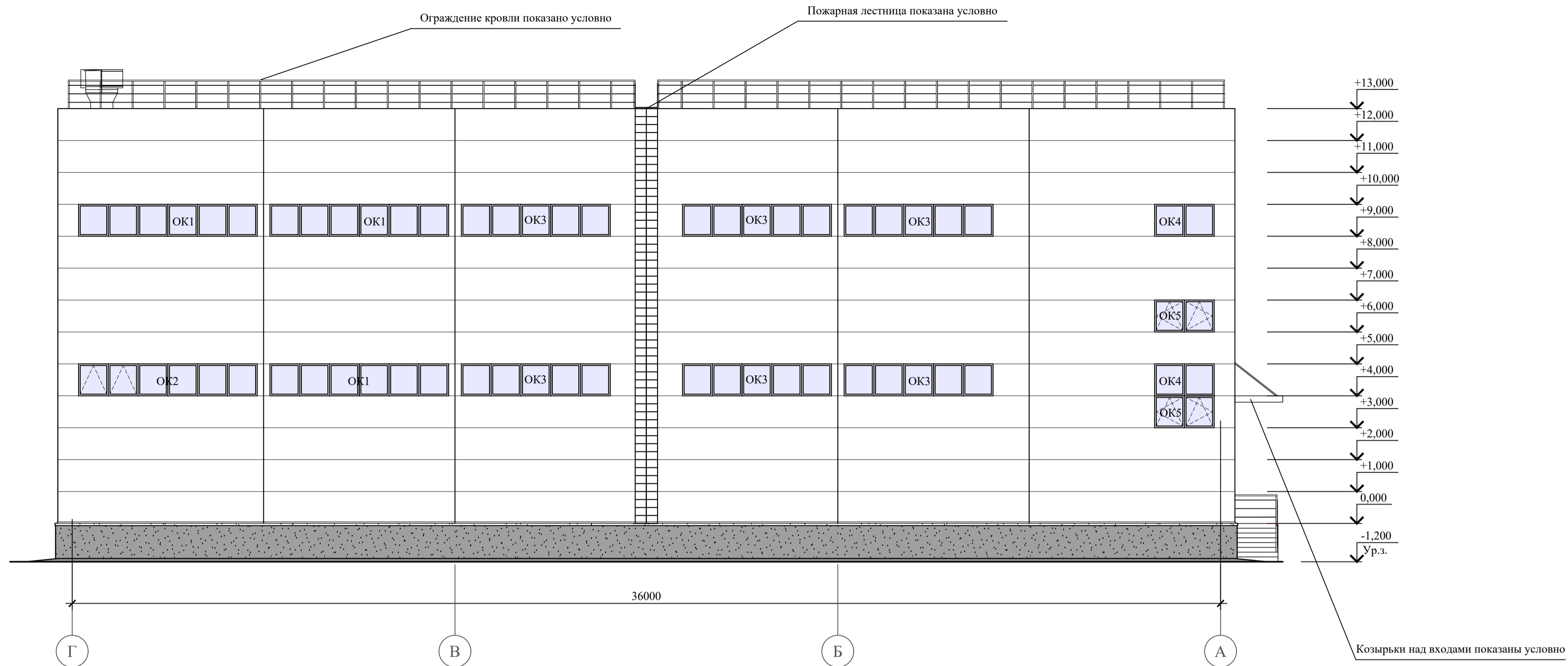
07-04-21-14Л-АР1ГЧ								
«Строительство производственно-складского корпуса» по адресу: «Московская область, р-н Щелковский муниципальный, г Щелково, ул. Заводская, д.2, корп. 310, городское поселение Щелково»								
Изм.	Кол. уч.	Лист	№ док.	Подпись	Дата	Стадия	Лист	Листов
Г.П.И.	Усалеба				06.21	Архитектурные решения	6	9
Н.Контроль	Дуваншилин				06.21			
Проверил	Бучок				06.21			
Разработал	Порохин				06.21			
Разрез 2-2, Улы 1, 3. Водоприемная воронка с надставным элементом					ООО «ТОПШЛАНЕР»			

Согласовано

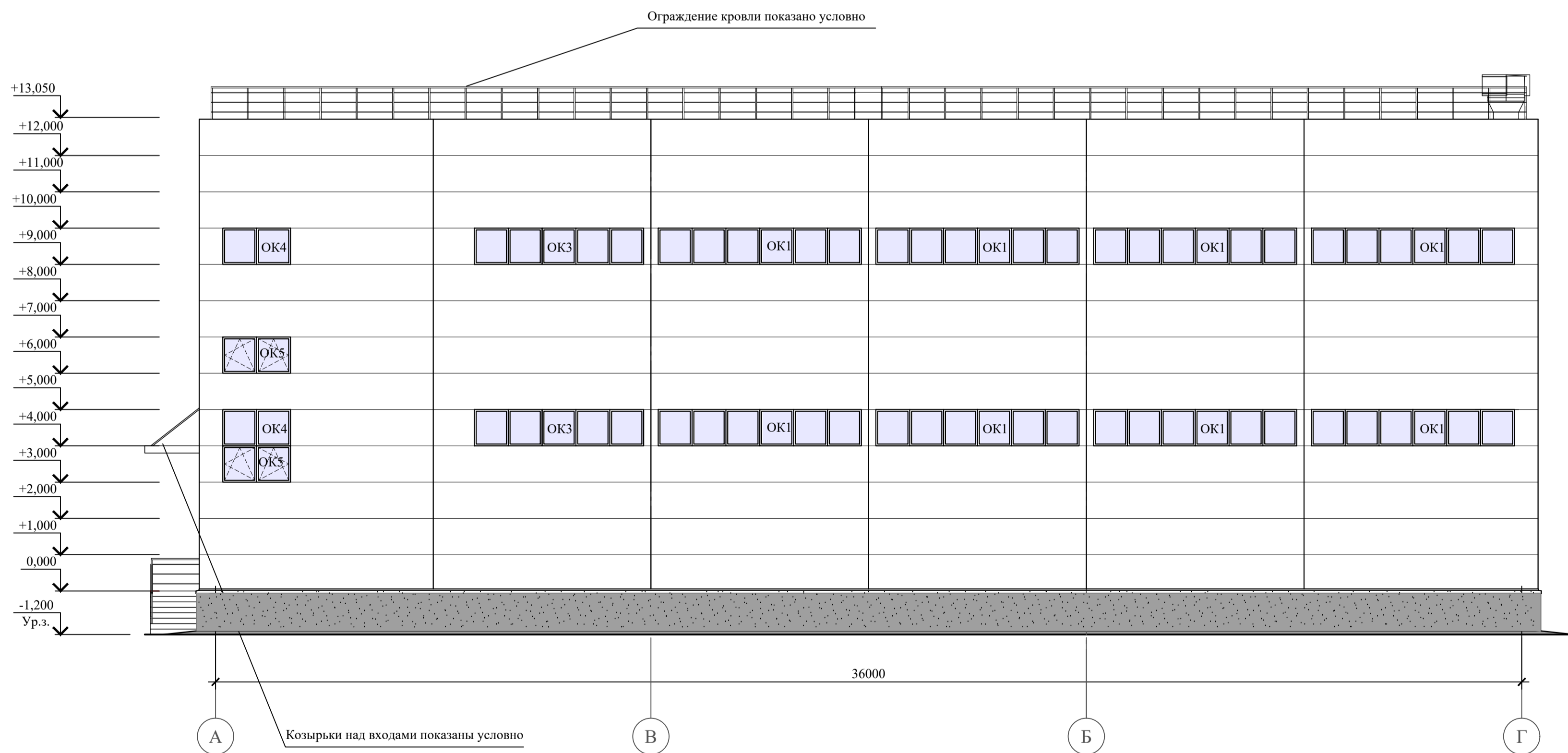
Подп. и дата

Взам. инв. №

### Фасад Г-А



### Фасад А-Г



#### Паспорт наружной отделки

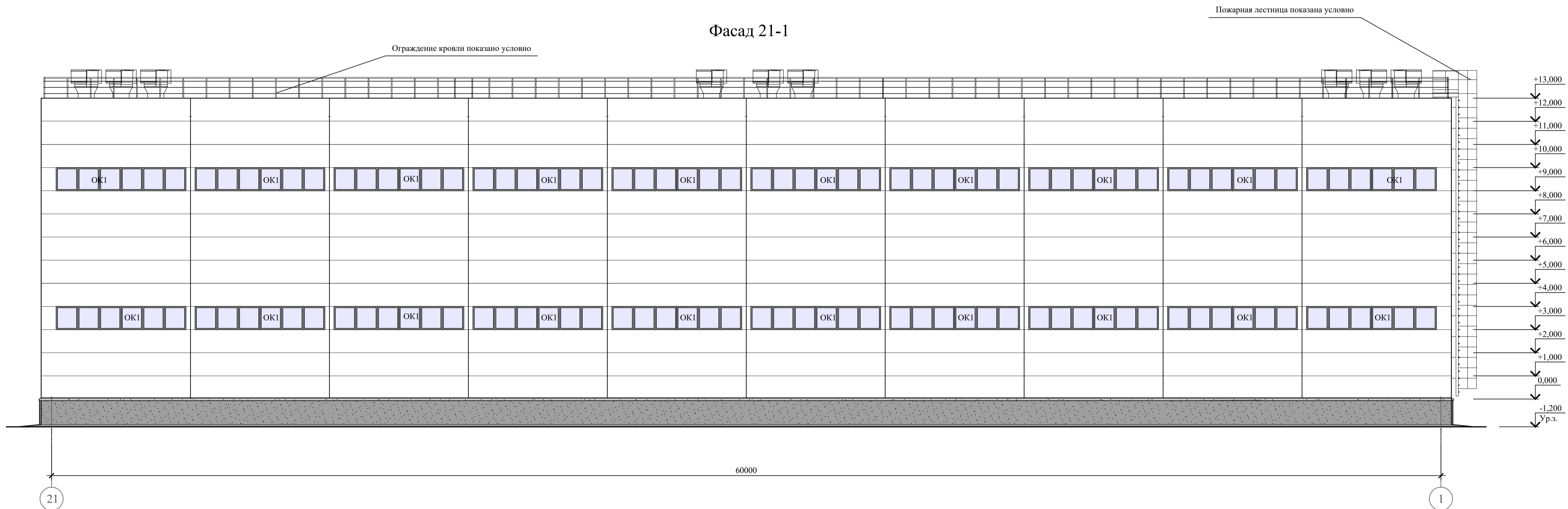
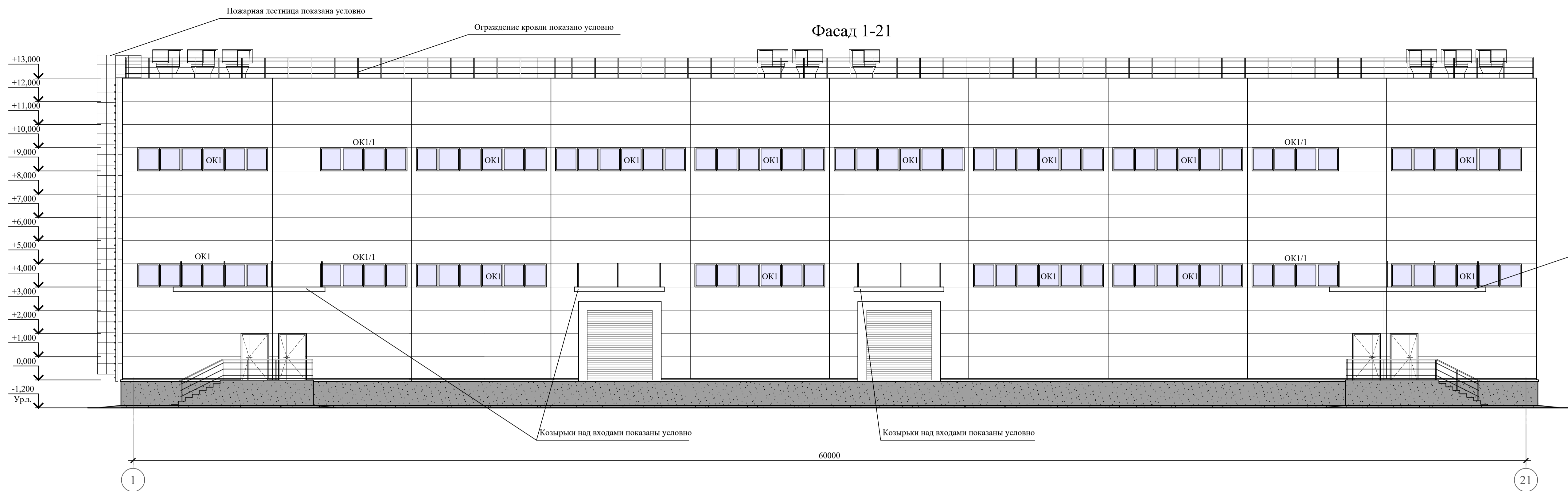
Условные обозначения	Вид отделки	Примечания
	- сэндвич-панель цвет белый	
	- фактурная штукатурка	
	- водосточная система, наличники, двери, ворота цвет белый	

#### Примечание:

1. За отм. ±0,000 принята отметку чистого пола 1-го этажа, что соответствует абсолютной отметке 151,60.
2. Материалы указаны условно, разрешается использование аналогов

						07-04-21-14/Л-АР/ГЧ			
						«Строительство производственно-складского корпуса» по адресу: «Московская область, р-н Щелковский муниципальный, г Щелково, ул. Заводская, д 2, корп. 310, городское поселение Щелково»			
Изм.	Кол. уч.	Лист	№ док.	Подпись	Дата	Архитектурные решения	Стадия	Лист	Листов
ГПИ	Усалеба				06.21		П	7	9
Н.Контроль	Дуваншилкин				06.21				
Проверил	Бучок				06.21				
Разработал	Порохин				06.21				
						Фасад Г-А, Фасад А-Г	ООО «ТОПШЛАННЕР»		
						Формат	A1		

Согласовано  
Подп. и дата  
Взам. инв. №



Паспорт наружной отделки

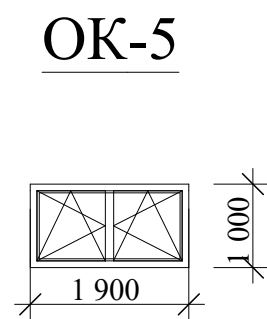
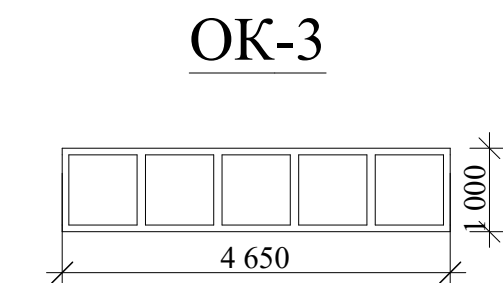
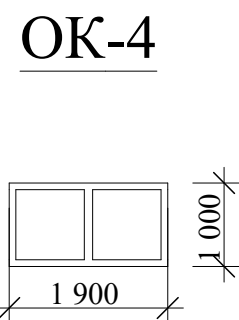
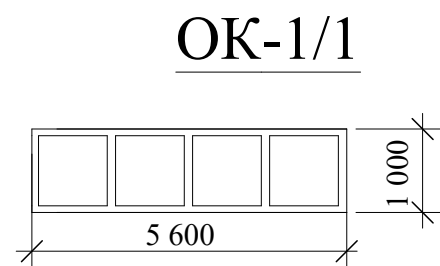
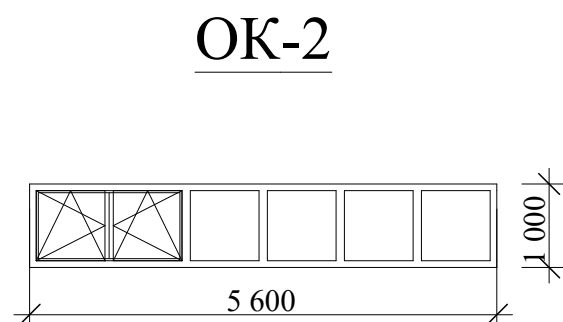
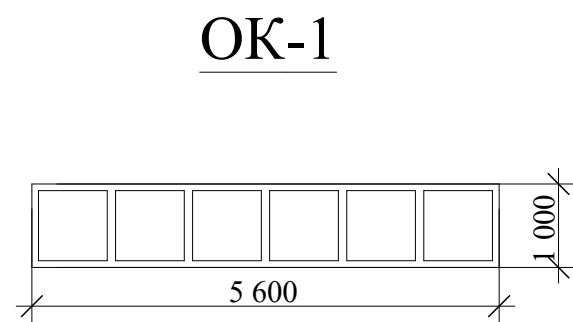
Условные обозначения	Вид отделки	Примечания
	- сэндвич-панель цвет белый	
	- фактурная штукатурка	
	- водосточная система, наличники, двери, ворота цвет белый	

Примечание:

1. За отм. ±0,000 принята отметка чистого пола 1-го этажа, что соответствует абсолютной отметке 151,60.
2. Материалы указаны условно, разрешается использование аналогов

07-04-21-14/L-AP1/Ч						«Строительство производственно-складского корпуса» по адресу: «Московская область, р-н Щелковский муниципальный, г Щелково, ул. Заводская, д 2, корп. 310, городское поселение Щелково»			
Изм.	Кол. уч.	Лист	№ док.	Подпись	Дата	Архитектурные решения	Стадия	Лист	Листов
ГНП	Усалева				06.21		П	8	9
Н.Контроль	Дуваншвили				06.21				
Проверил	Бучок				06.21				
Разработал	Порохин				06.21	Фасад 1-21, Фасад 21-1	ООО «ТОПШАННЕР»		

## Спецификация элементов заполнения проемов



Марка поз.	Обозначение	Наименование	Проем (мм)	Кол. шт.	Примечание
			высота x ширина		
<b>Окна</b>					
ОК -1	ГОСТ 30674-99	ОП В2 1000-5600 (4М-10-4М-10-4М)	1000 x 5600	45	
ОК -1/1	ГОСТ 30674-99	ОП В2 1000-5600 (4М-10-4М-10-4М)	1000 x 3750	4	
ОК -2	ГОСТ 30674-99	ОП В2 1000-5600 (4М-10-4М-10-4М)	1000 x 5600	1	
ОК-3	ГОСТ 30674-99	ОП В2 1000-4600 (4М-10-4М-10-4М)	1000 x 4600	8	
ОК4	ГОСТ 30674-99	ОП В2 1000-1900 (4М-10-4М-10-4М)	1000 x1900	4	
ОК5	ГОСТ 30674-99	ОП В2 1000-1900 (4М-10-4М-10-4М)	1000 x1900	4	
<b>Двери</b>					
ДН-1	ГОСТ 6629-88	Дверь наружная стальная утепленная	2100 x 1200	2	
Д-2	ГОСТ 6629-88	ДГ 21-12П	2100 x 1200	8	ЕІ30
<b>Ворота</b>					
ВР -1	ГОСТ 31174-2003	Ворота стальные, подъемные, утепленные	3560 x 3380	2	
ВР -2	ГОСТ 31174-2003	Ворота стальные, распашные, утепленные	3510 x 3000	6	ЕІ30

**Примечание:**

1. Материалы указаны условно, разрешается использование аналогов

07-04-21-14Д-АР.ГЧ					
«Строительство производственно-складского корпуса» по адресу: «Московская область, р-н Щелковский муниципальный, г Щелково, ул. Заводская, д 2, корп. 310, городское поселение Щелково»					
Изм.	Кол. уч.	Лист	№ док.	Подпись	Дата
ГИП		Уклеба			06.21
Н.Контроль		Дзулиашвили			06.21
Проверил		Бучок			06.21
Разработал		Порохин			06.21
Архитектурные решения					
			Стадия	Лист	Листов
			П	9	9
Спецификация заполнения элементов дверных и оконных проемов				ООО "ТОППЛАННЕР"	

Согласовано

Взам. инв. №

Подп. и дата

Инв. № подл.