

Пояснительная записка к разделу АР

1. Общая часть

Адрес строительства: Московская область, г. Балашиха, микрорайон Салтыковка

Снеговой район – III Р=180кг с/м2 (СП 20.13330.2016 Нагрузки и воздействия.)
Наиболее холодная температура суток –35 градусовС (СП 131.13330.2012)
Проект разработан на основании:
СП 50.13330.2012 Тепловая защита зданий.
СП 17.13330.2011 Кровли
СНиП 2-В-8-71 "Полы"
СНиП 2.08.01.-89 "Жилые здания"
СНиП 2.01.02-85 "Противопожарные нормы"
СП 42.13330.2011 Градостроительство. Планировка и застройка городских и сельских поселений. Актуализированная редакция СНиП 2.07.01-89* (с Поправкой, с Изменением N 1)
Проект выполнен с учетом привязки на участке при соблюдении требований сохранения зеленых насаждений, последующего благоустройства территории, выполнения противопожарных мероприятий.

2. Основные технико – экономические показатели

Класс здания	II
Степень огнестойкости	II
Площадь застройки общая	324,4 м2 (с учетом террасы)
Площадь застройки дома	254,7 м2 (без учета террасы)
Общая площадь дома	404,1 м2 (с учетом террасы)
Общая площадь дома	310,3 м2 (без учета террасы)
Жилая площадь дома	139,9 м2

3. Архитектурно – строительные решения.

Проектом предусмотрено устройство жилого дома на одну семью.
Состав помещений обусловлен требованиями комфорта, функциональной целесообразности и согласован с Заказчиком.
Дом имеет габаритные размеры 14,4x18,3 м. (ШxГ) *без учета террасы
На первом этаже дома расположены следующие помещения: терраса, прихожая, котельная, холл, С/У, С/У, спальня, спальня, спортзал, гостиная-столовая, кухни, склад, гардеробная.
На втором этаже дома расположены следующие помещения: холл, спальня, санузел, гардеробная, спальни
Конструктивная схема – комбинированная.
Фундамент дома – железобетонные забивные сваи с железобетонной плитой. Обязательно устройство гидроизоляции фундаментных конструкций снаружи и изнутри фундамента обмазочной гидроизоляцией.
Стены дома – наружные – газобетонный блок толщиной 400 мм. Внутренние – газобетонный блок толщиной 300 мм, 200 мм.
Перекрытие 1-го и 2-го этажей – монолитные железобетонные плиты, по которым происходит устройство плоской мембранной кровли. Утеплитель перекрытий "Технониколь XPS" – толщина 150мм, либо другой вариант на усмотрение Подрядчика.
По периметру всего здания предусмотреть отмостку с уклоном 0,01% из бетонной стяжки шириной 1000мм и высотой 100мм по арматурной сетке с утеплением экструзионным пенополистиролом толщиной 50мм.

Крыша – плоская. Кровля – мембрана Технониколь Logisroof.
Общая площадь крыши – 306,6 м.кв.
Утепление кровли ЭППС XPS толщиной 150мм (над контуром дома)

4. Инженерное обеспечение

Отопление – АОГВ.
Горячее водоснабжение – АОГВ
Водоснабжение – центральное.
Канализация – центральная.
Электроснабжение – от поселковой сети.

5. Противопожарные мероприятия

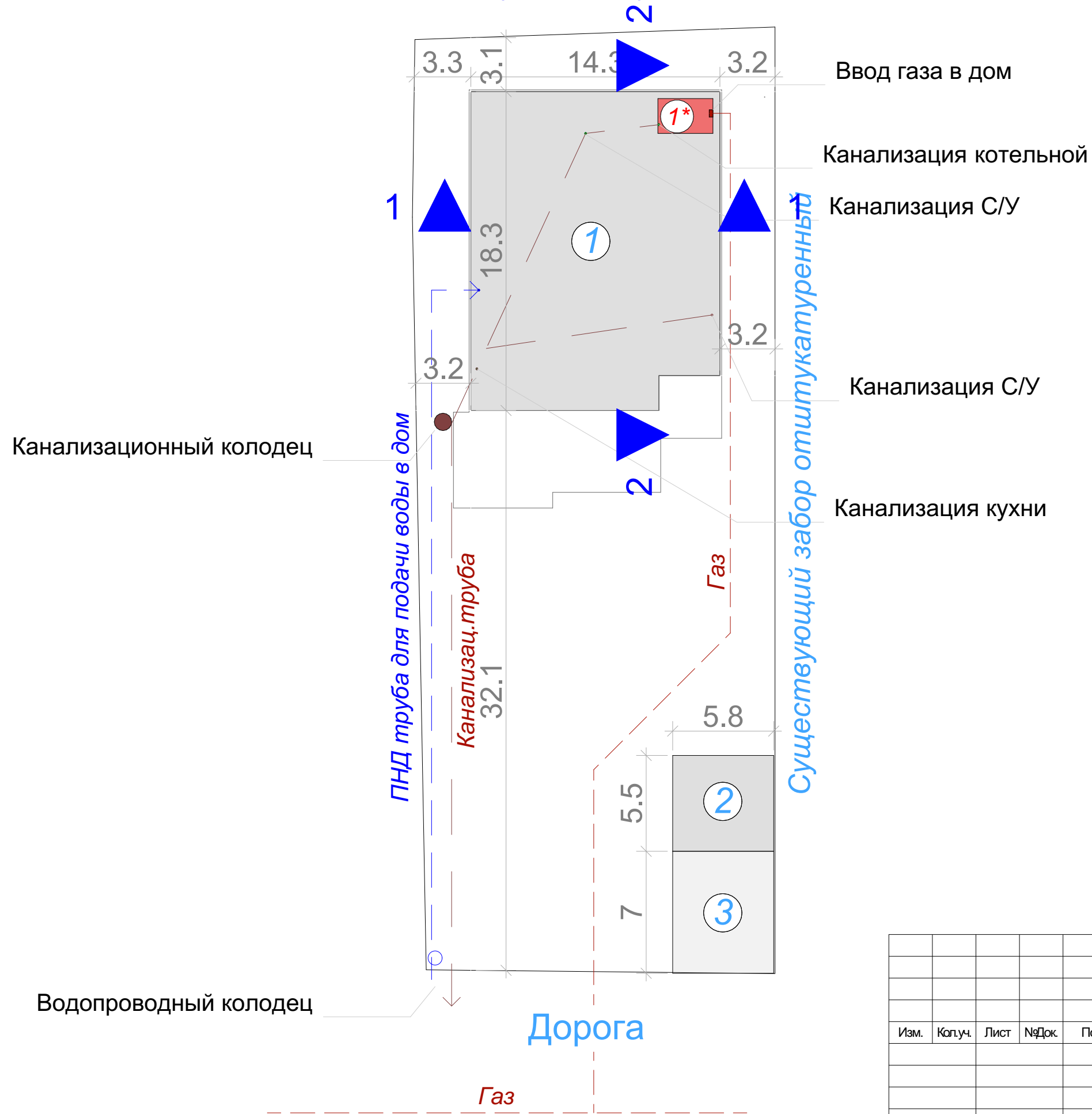
Установка автоматов АП – 60 для защиты электрооборудования.
Противопожарная обработка деревянных конструкций.
Установка индивидуального огнетушителя ОУ-4.

6. Благоустройство, озеленение

Участок огородить кустами, декоративными посадками, главный вход организовать со стороны основного проезда. Устроить наружное освещение входов, основных дорожек с помощью уличных декоративных светильников. После выполнения вертикальной планировки устроить газоны, клумбы.
Дорожки выполнить из бетона по каркасу и замостить камнем. Все виды ландшафтных работ желательно выполнить по проекту архитектора ландшафтника по согласованию с Заказчиком.

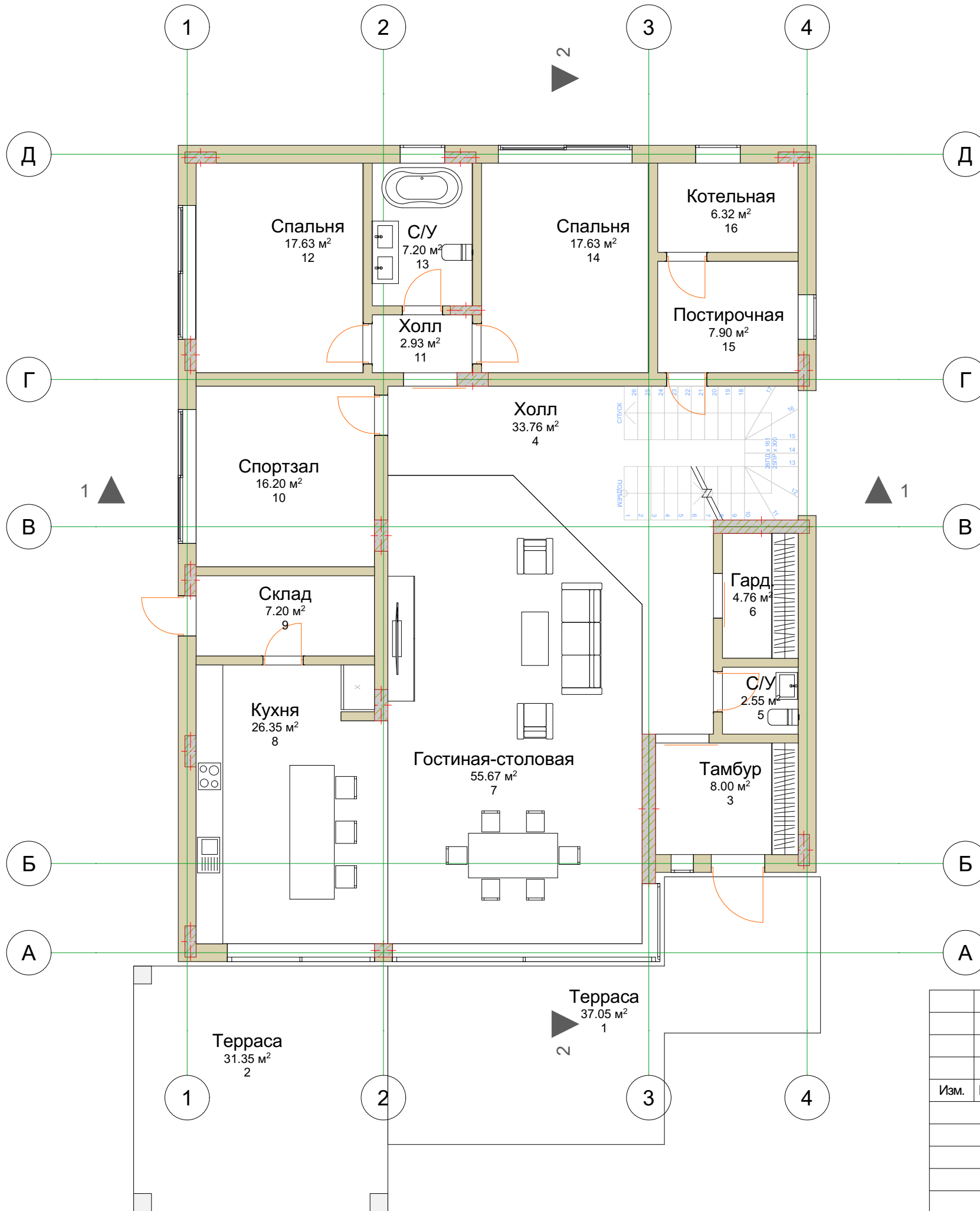
						АР		
						Московская область, г. Балашиха, микрорайон Салтыковка, кад. № 50:15:0030105:338		
Изм.	Коп.уч.	Лист	№Док.	Подп.	Дата	Стадия	Лист	Листов
						Проект индивидуального дома	#Стадия Проекта	02
						Пояснительная записка		

Участок с кадастровым номером 50:15:0030105:338



						АР			
						Московская область, г. Балашиха, микрорайон Салтыковка, кад. № 50:15:0030105:338			
Изм.	Коп.уч.	Лист	№Док.	Подп.	Дата	Проект индивидуального дома	Стадия	Лист	Листов
							#Стадия Проекта	03	
						Генплан			

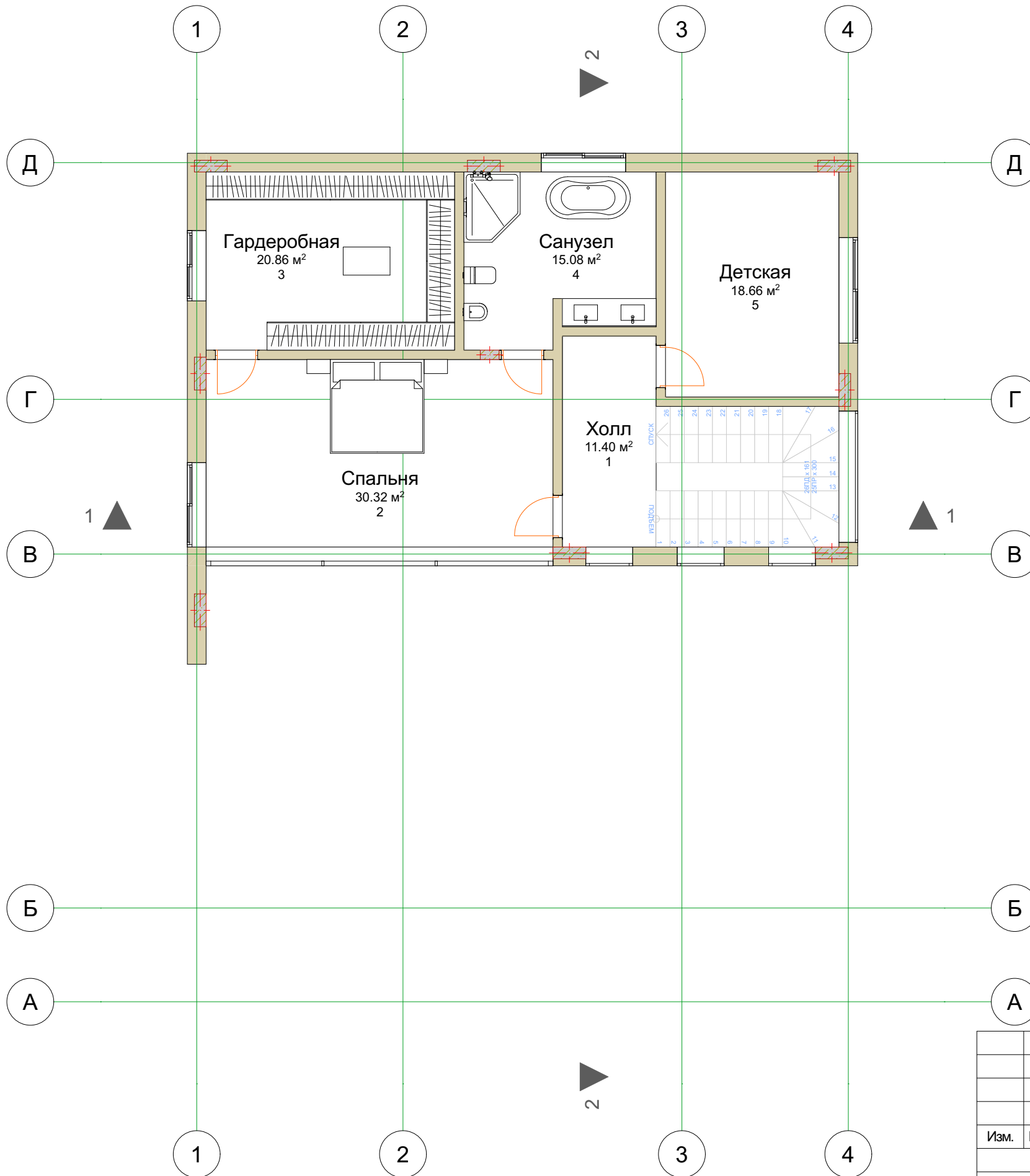
Экспликация 1-го этажа



№	Наименование	Площадь
1	Терраса	62.25
2	Терраса	31.35
3	Тамбур	8.00
4	Холл	33.76
5	С/У	2.55
6	Гард.	4.76
7	Гостиная-столовая	55.67
8	Кухня	26.35
9	Склад	7.20
10	Спортзал	16.20
11	Холл	2.93
12	Спальня	17.63
13	С/У	7.20
14	Спальня	17.63
15	Постирочная	7.90
16	Котельная	6.32
		307.70 м²

						АР			
						Московская область, г. Балашиха, микрорайон Салтыковка, кад. № 50:15:0030105:338			
Изм.	Коп.ч.	Лист	№Док.	Подп.	Дата	Проект индивидуального дома	Стадия	Лист	Листов
							#Стадия Проекта	04	
						Экспликация 1-го этажа			

Экспликация 2-го этажа



№	Наименование	Площадь
1	Холл	11.40
2	Спальня	30.32
3	Гардеробная	20.86
4	Санузел	15.08
5	Детская	18.66
		96.32 м²

						АР			
						Московская область, г. Балашиха, микрорайон Салтыковка, кад. № 50:15:0030105:338			
Изм.	Коп.уч.	Лист	№Док.	Подп.	Дата	Проект индивидуального дома	Стадия	Лист	Листов
							#Стадия Проекта	05	
						Экспликация 2-го этажа			