



EXPRO
ЭКСПЕРТПРОЕКТ

+7 (495)118 35 55

E-mail: expro@ya.ru

г. Москва, ул. 2-я
Хуторская, 31, оф.18



Заказчик:

ГОСУДАРСТВЕННОЕ КАЗЕННОЕ УЧРЕЖДЕНИЕ ГОРОДА МОСКВЫ
ДИРЕКЦИЯ ПО ОБЕСПЕЧЕНИЮ ДЕЯТЕЛЬНОСТИ
ГОСУДАРСТВЕННЫХ УЧРЕЖДЕНИЙ ДЕПАРТАМЕНТА
ОБРАЗОВАНИЯ И НАУКИ ГОРОДА МОСКВЫ
Адрес: г. Москва, ул. Студенческая, 37

РАБОЧАЯ ДОКУМЕНТАЦИЯ

Раздел 3 «Архитектурные решения»

Наименование объекта:

**«Разработка проектно-сметной документации по устройству
физкультурно-оздоровительного комплекса по адресу:
Московская область, Рузский район, поселок Тучково, улица
Даниловка, дом 101.»**

241-21-ЭА/06.2021-АР

**ИП Сметанникова Л.В.
ОГРНИП: 319695200063701
ИНН 690300870030
СРО-П-182-02042013**

Москва 2021 г





EXPRO
ЭКСПЕРТПРОЕКТ

+7 (495)118 35 55

E-mail: expro@ya.ru

г. Москва, ул. 2-я
Хуторская, 31, оф.18



Заказчик:

ГОСУДАРСТВЕННОЕ КАЗЕННОЕ УЧРЕЖДЕНИЕ ГОРОДА МОСКВЫ
ДИРЕКЦИЯ ПО ОБЕСПЕЧЕНИЮ ДЕЯТЕЛЬНОСТИ
ГОСУДАРСТВЕННЫХ УЧРЕЖДЕНИЙ ДЕПАРТАМЕНТА
ОБРАЗОВАНИЯ И НАУКИ ГОРОДА МОСКВЫ
Адрес: г. Москва, ул. Студенческая, 37

РАБОЧАЯ ДОКУМЕНТАЦИЯ

Раздел 3 «Архитектурные решения»

Наименование объекта:

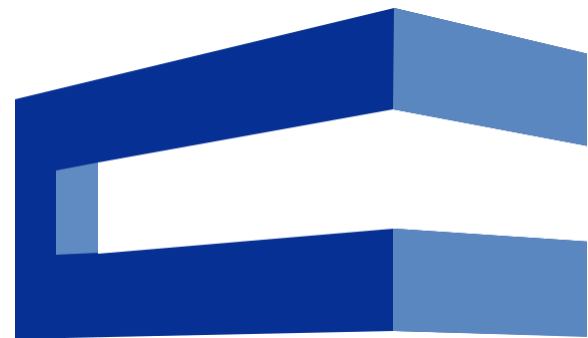
**«Разработка проектно-сметной документации по устройству
физкультурно-оздоровительного комплекса по адресу:
Московская область, Рузский район, поселок Тучково, улица
Даниловка, дом 101.»**

241-21-ЭА/06.2021-АР

Главный инженер проекта	_____	Погодин С.В.
Разработал	_____	Бобкова С.С.
Проверил	_____	Сметанникова Л.В.

**ИП Сметанникова Л.В.
ОГРНИП: 319695200063701
ИНН 690300870030
СРО-П-182-02042013**

Москва 2021 г



Ведомость рабочих чертежей

Лист	Наименование	Примечание
1	Общие данные	
2	Схема расположения здания на участке	
3	План на отм.0,000; спецификации и ведомости	
4	Ведомости и спецификации к плану этажа	
5	Типовые узлы перегородок	
6	Типовые узлы подвесного потолка	
7	Разрезы	
8	Узлы	
9	План кровли	
10	Схема раскладки кровельных сендвич-панелей	
11	Фасады	
12	Ведомость отделки	

Ведомость спецификаций

Лист	Наименование	Примечание
4	Спецификация заполнения оконных и дверных проемов	
4	Спецификация элементов	
9	Спецификация элементов кровли	
10	Спецификация кровельных сендвич панелей	

Ведомость ссылочных документов

Обозначение	Наименование	Примечание
ГОСТ 21.501-2018	Правила выполнения рабочей документации архитектурных и конструктивных решений	
ГОСТ Р 21.101-2020	Основные требования к проектной и рабочей документации	
СП 118.13330.2012	Общественные здания и сооружения	
СП 31-112-2004 ч.1-2	Физкультурно-спортивные залы	
СП 332.1325800.2017	Спортивные сооружения	
СП 383.1325800.2018	Комплексы физкультурно-оздоровительные	
№ 123-ФЗ	Технический регламент о требованиях пожарной безопасности	
СП 2.13130.2020	Пожарная безопасность зданий и сооружений	
ГОСТ 21.201-2011	Условные графические изображения элементов зданий, сооружений и конструкций	
ГОСТ 21519-2003	Блоки оконные из алюминиевых сплавов	
ГОСТ 30674-99	Блоки оконные из поливинилхлоридных профилей	
ГОСТ 30970-2014	Блоки дверные из поливинилхлоридных профилей	
СП 2.1.3678-20	Санитарно-эпидемиологические требования к эксплуатации помещений, зданий, сооружений, оборудования и транспорта, а также условиям деятельности хозяйствующих субъектов, осуществляющих продажу товаров, выполнение работ или оказание услуг	

Проект "Физкультурно-оздоровительного комплекса" с полем для мини-футбола разработан на основании:

- Задания на проектирование;
- Данных предоставленных Заказчиком;
- Технического задания;
- Топографической съемки М1:500.

Проектируемое здание расположено по адресу:
Московская область, г.Руза, рабочий поселок Тучково, улица Даниловка, д. 101.

ТЭП:

Площадь застройки - 1160.25 м²

Общая площадь - 1160.12 м²

Строительный объем - 12760 м³

Физкультурно-оздоровительный комплекс имеет в плане прямоугольную форму. В состав зала входят спортивный зал с полем для мини-футбола и зоной трибун, вестибюльная группа, административно-бытовые помещения.

Размеры здания в осях 42x27 м. Отметка пола 1 этажа 0,000

Каркас здания -металлический, быстровозводимый, ограждающие конструкции представлены сендвич-панелями с сердечником из минеральной ваты. Стеновые панели приняты толщиной 150 мм, кровельные панели-200 мм. Кровля двускатная, уклон 12,5°. Предусмотрен наружный организованный водоотвод, снегозадержание и ограждение кровли.

Окна приняты ПВХ и из алюминиевого профиля. Внутренние и наружные дверные блоки ПВХ.

В спортивном зале запроектированы защитные экраны на высоту 2 м для защиты конструкций, а также по периметру зала выше конструкций из ГКЛ и ГВЛ (перегородок и экранов) предусмотрена защитная сетка.

Перед входами/выходами из здания предусмотрены площадки высотой в 1 ступень (150 мм), ограждения площадок не предусмотрены. Для организации въезда техники в ворота предусмотрен пандус.

В рамках проектирования предусмотрена галерея-переход из проектируемого здания в существующее. Галерея-переход имеет в плане прямоугольную форму.

Площадь застройки -32 м²

Общая площадь -29,6 м²

Строительный объем - 102.4 м³

Раскрепление строительных конструкций и оборудования к инженерным коммуникациям запрещается.

Технические решения, принятые в рабочих чертежах соответствуют требованиям экологических, санитарно-гигиенических, противопожарных и других норм, действующих на территории Российской Федерации и обеспечивают безопасную для жизни и здоровья людей эксплуатацию объекта при соблюдении предусмотренных рабочими чертежами мероприятий.

Главный инженер проекта

Погодин.С.В.

						241-21-ЗА/06.2021-АР			
						Государственное казенное учреждение г.Москвы дирекция по обеспечению деятельности государственных учреждений департамента образования и науки г.Москвы			
Изм.	Кол.уч	Лист	N док	Подпись	Дата	Разработка проектно-сметной документации по устройству физкультурно-оздоровительного комплекса по адресу: МО, Рузский район, пос.Тучково, ул. Даниловка, д.101	Стадия	Лист	Листов
Выполнил	Бобкова						Р	1	12
Проверил	Погодин					Общие данные			
						ИП "Сметанникова Л.В"			

Согласовано

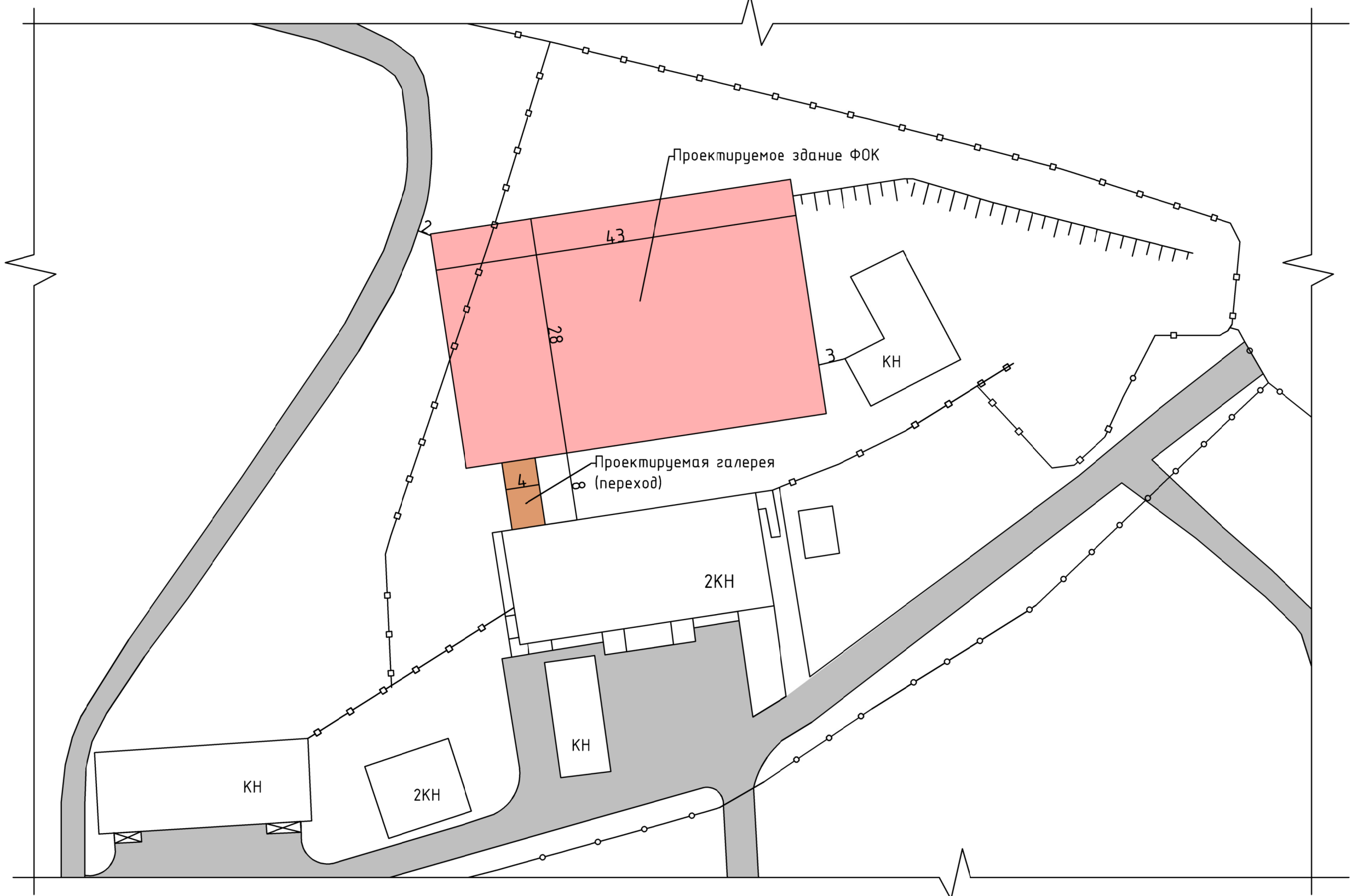
Г.л. спец.

Взам. инв. N

Подл. и дата

Инв. N подл.

Схема расположения здания на участке



Условные обозначения

- Ограждение ж/б
- Ограждение металлическое
- Асфальтированное покрытие

						241-21-ЗА/06.2021-АР			
						Государственное казенное учреждение г.Москвы дирекция по обеспечению деятельности государственных учреждений департамента образования и науки г.Москвы			
Изм.	Кол.уч	Лист	N док	Подпись	Дата	Разработка проектно-сметной документации по устройству физкультурно-оздоровительного комплекса по адресу: МО, Рузский район, пос.Тучково, ул. Даниловка, д.101	Стадия	Лист	Листов
Выполнил	Бобкова						Р	2	12
Проверил	Погодин					Схема расположения здания на участке М 1:500		ИП "Сметанникова Л.В"	

Согласовано

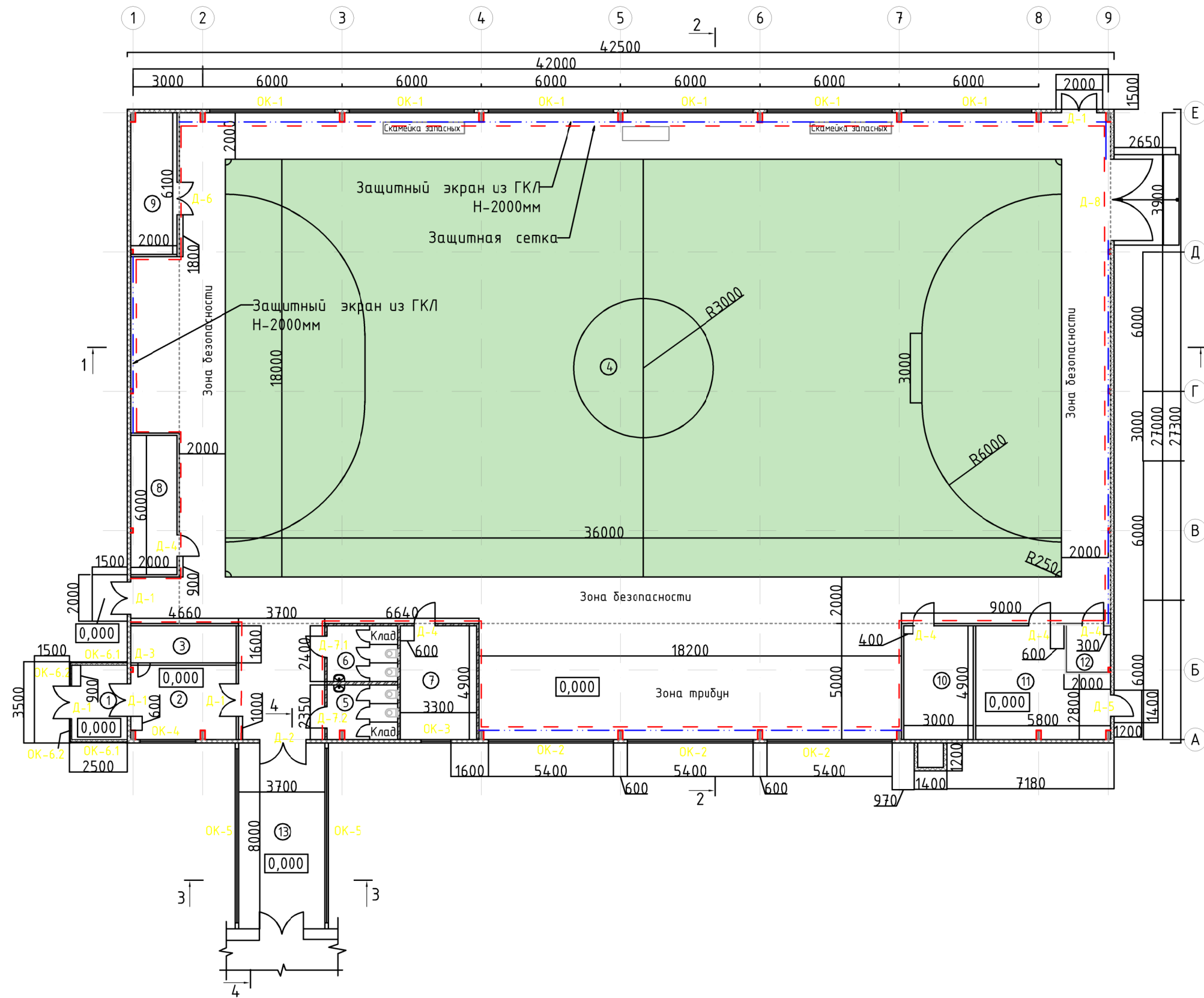
Гл. спец.

Взам. инв. N

Подл. и дата

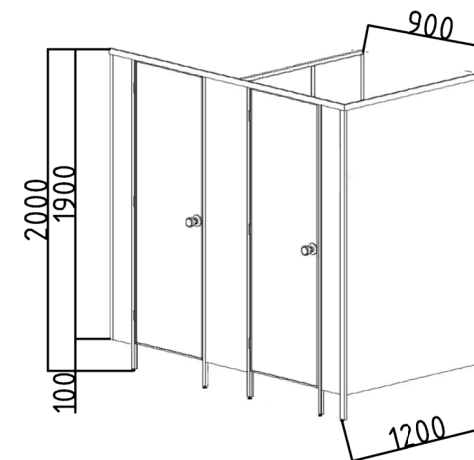
Инв. N подл.

План на отм. 0,000



Экспликация помещений		
№ п/п	Наименование	Площадь, м ²
ФОК		
1	Гамбур	8,33
2	Вестибюль-фойе	14,43
3	ардероб	7,31
4	Спортивный зал	1032,91
5	С/у мужской	7,05
6	С/у женский	7,28
7	Медицинский кабинет	16,17
8	Тренерская	11,98
9	Инвентарная	12,1
10	Вентиляционная камера	14,7
11	Тепловой узел	24,06
12	Щитовая	3,8
Общая площадь		1160,12
Переход		
13	Галерея-переход	29,6

Схема сантехнических кабинок



* сантехнические кабинки д/инвентаря-кладовые в помещениях санузлов выполняются глухими от пола.

Условные обозначения:

- сендвич-панели
- перегородки межкомнатные
- перегородка гардероба, ЛДСП
- номер помещения по экспликации
- отметка чистого пола
- защитный экран из ГКЛ Н-2000 мм
- защитная сетка

Примечания:

1. Размеры даны в мм;
2. Все размеры уточнить в процессе СМР;
3. Данный лист см. совместно с разделом КМ
4. Детали и конструктивные элементы перегородок см. Справочный альбом "KNAUF";
5. В комплектацию дверей включить доводчики, фурнитуру, ограничители по согласованию с Заказчиком;
6. Конструктивные элементы каркаса перегородок и потолков изготавливаются по чертежам фирмы-производителя "KNAUF";

241-21-ЗА/06.2021-АР					
Государственное казенное учреждение г.Москвы дирекция по обеспечению деятельности государственных учреждений департамента образования и науки г.Москвы					
Изм.	Кол.уч	Лист	N док	Подпись	Дата
Выполнил	Бобкова				
Проверил	Погодин				
Разработка проектно-сметной документации по устройству физкультурно-оздоровительного комплекса по адресу: МО, Рузский район, пос.Тучково, ул. Даниловка, д.101				Стадия	Лист
				Р	3
				Листов	12
План на отм.0,000 М 1:200 Спецификации, ведомости				ИП "Сметанникова Л.В"	

Спецификация заполнения оконных и дверных проемов

Поз.	Обозначение	Наименование	Кол-во	Примечание
Окна				
ОК-1	ГОСТ 21519-2003	ОАК СПД 5000-5400-32, Н _{низа} =+2,000	6	окна с открывающимися створками для принудительного проветривания помещения
ОК-2	ГОСТ 21519-2003	ОАК СПД 3000-5400-32, Н _{низа} =+4,000	3	
ОК-3	ГОСТ 30674-99	ОП 1220-1220 (4М ₁ -16-К4)	1	
ОК-4	ГОСТ 30674-99	ОП 1220-2440 (4М ₁ -16-К4)	1	
ОК-5	ГОСТ 30674-99	ОП 900-7500 (4М ₁ -16-К4) Н _{низа} =+2,000	2	
ОК-6.1	ГОСТ 30674-99	ОП 1220-2500 (4М ₁ -16-К4) Н _{низа} =+1,200	2	
ОК-6.2	ГОСТ 30674-99	ОП 1220-1050 (4М ₁ -16-К4) Н _{низа} =+1,200	2	
Двери				
Д-1	ГОСТ 30970-2014	ДПН Км Бпр Дп Р 2100x1500	5	Двери производства "КАРЕЛЛИ" по согласованию с Заказчиком
Д-2	ГОСТ 30970-2014	ДПН Км Бпр Дп Р 2100x2000	1	
Д-3	ГОСТ 30970-2014	ДПМ Г Бпр Оп Л Р 1000x700	1	
Д-4	ГОСТ 30970-2014	ДПМ Г Бпр Оп Л Р 2100x1000	5	
Д-5	ГОСТ 30970-2014	ДПН Г Бпр Оп Л Р 2100x1000	1	
Д-6	ГОСТ 30970-2014	ДПМ Г Бпр Дп Р 2100x2000	1	
Д-7.1	ГОСТ 30970-2014	ДПМ Г Бпр Оп Л Р 2100x800	1	
Д-7.2	ГОСТ 30970-2014	ДПМ Г Бпр Оп Пр Р 2100x800	1	
Д-8	ГОСТ 30970-2014	Ворота с вертикальным подъемом "Doorhan" 3000x3500	1	

Спецификация элементов

Поз.	Наименование	Кол-во	Примечание
1	Сантехнические кабины из ЛДСП 1200x800 мм	6 шт.	По 3 кабинки в блоке
2	Перегородка гардеробной из ЛДСП Н=1000	4,56 м ²	
3	Защитный экран из ГКЛ Н=2000 мм	164,6 м ²	
4	Защитная сетка, ячейка 100x100 мм, толщиной 3-4 мм Н _{низа} =+2,000; Н _{верха} =+8,000, протяженность 144,4 м	866,4 м ²	

Ведомость перегородок

Поз.	Вид на плане	Наименование	Площадь, м ²
1		Перегородка КНАУФ из ГВЛ, по металлическому каркасу, толщина 100 мм, с заполнением Акустической мин.ватой. Н-3300 мм, усиление проф.трубой 50x50 мм, шаг 1000 мм	186,32
2		Перегородка КНАУФ из ГВЛВ по металлическому каркасу, толщина 100мм, с заполнением Акустической мин.ватой. Н-3300 мм, усиление проф.трубой сечением 50x50 мм, шаг 1000 мм	64,95

Ведомость потолков

Номер помещения	Наименование	Площадь, м ²	Примечания
2, 3, 8, 9, 10, 11, 12	Подвесной потолок из ГВЛ, тип П231.1, на отм. +3,000 от ур. ч.п. ПС100, шаг профиля 500 мм, звукоизоляционный материал Н=50 мм	88,38	без учета запаса и расходов на подрезку
5, 6, 7	Подвесной потолок из ГВЛВ, тип П231.1, на отм. +3,000 от ур. ч.п. ПС100, шаг профиля 500 мм.	30,5	
1, 4, 13	Открытый потолок	1070,84	

Экспликация полов

Номер помещения	Тип пола	Схема пола	Элементы пола и их толщина	Площадь, м ²
1, 2, 3, 5, 6, 7, 10, 13	1		1.Керамогранит для отделки пола с противоскользящим покрытием для общественных помещений, цвет по согласованию с Заказчиком 10 мм 2. Клей плиточный 2 мм 3. Наливной пол 8 мм 4. Стяжка ц/п 50 мм 5. Гидроизоляция 2 слоя Техноэласт ЭПП (или аналог) Общая высота: 70 мм	104,87
4, 9	2		1. Покрытие - Gerfloor Recreation 30 (или аналог), цвет 6058 American Oak (по согласованию с Заказчиком) 3 мм 2. Клей полиуретановый двухкомпонентный Bostic Marocol (или аналог) 2 мм 3. Армирующая сетка из стекловолокна 2 мм 4. Вспененный поролон-подложка ПВВ 15 мм 5. Стяжка ц/п 50 мм 6. Гидроизоляция 2 слоя Техноэласт ЭПП (или аналог) Общая высота: 70 мм	1045,01
8, 11, 12	3		1. Линолеум Tarkett для общественных помещений, цвет по согласованию с Заказчиком 2 мм 2. Клей 2 мм 3. Наливной пол 16 мм 4. Стяжка ц/п 50 мм 5. Гидроизоляция 2 слоя Техноэласт ЭПП (или аналог) Общая высота: 70 мм	39,84

1. Стык напольных покрытий осуществляется через стыковочный профиль в одном уровне с полом.
2. Стык различных покрытий выполнить строго по оси дверного полотна!
3. Количество материалов в экспликациях полов указано без учета дополнительных расходов на подрезку.

Расчет протяженности линий разметки

№ п/п	Наименование вида спорта	Длина, м	Ширина, м	Протяженность линий, м	Толщина линий, м	Итого площадь, м ²	Примечания
1	Мини-футбол	36	18	190,5	0,08	15,24	без учета запаса

241-21-ЗА/06.2021-АР

Государственное казенное учреждение г.Москвы дирекция по обеспечению деятельности государственных учреждений департамента образования и науки г.Москвы						
Изм.	Кол.уч.	Лист	№ док	Подпись	Дата	
Выполнил	Бобкова					Разработка проектно-сметной документации по устройству физкультурно-оздоровительного комплекса по адресу: МО, Рузский район, пос.Тучково, ул. Даниловка, д.101
Проверил	Погодин					
Ведомости и спецификации к плану этажа						ИП "Сметанникова Л.В"

Согласовано

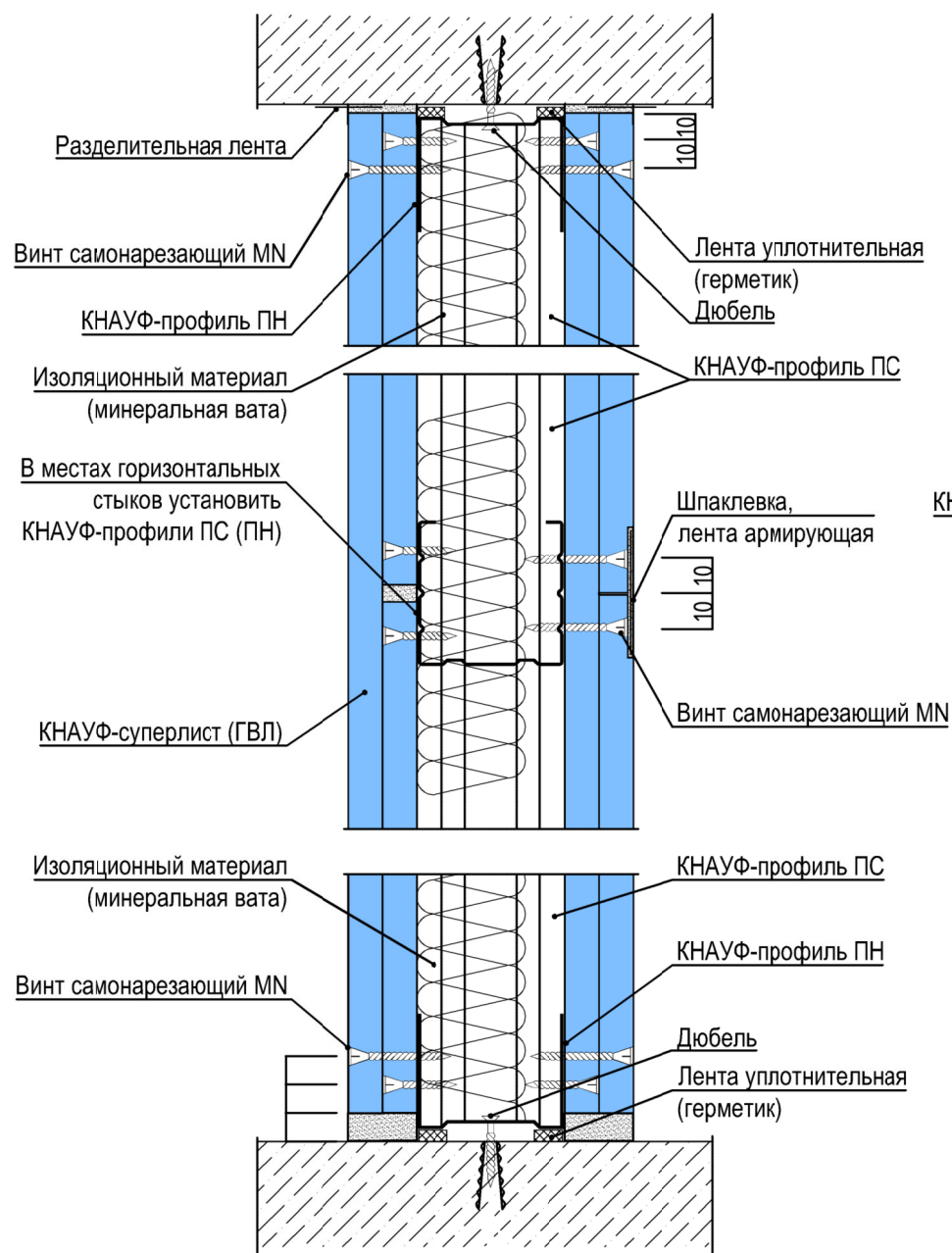
Г.л. спец.

Взам. инв. №

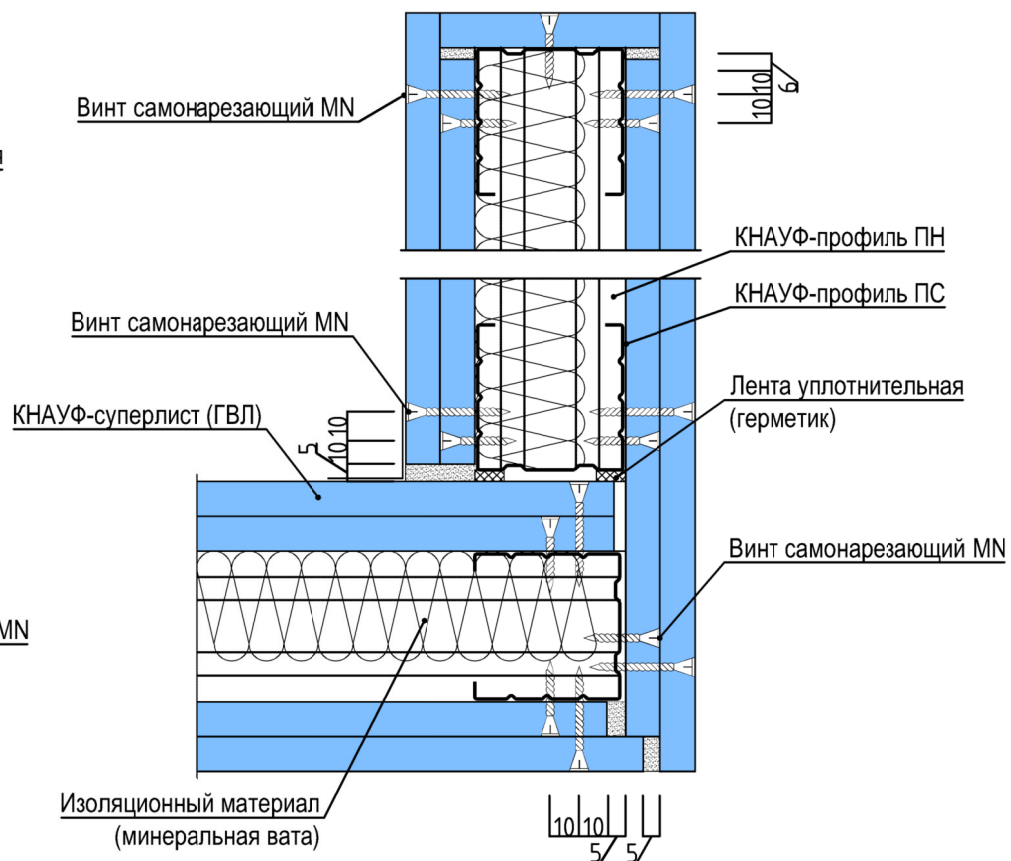
Подл. и дата

Инв. № подл.

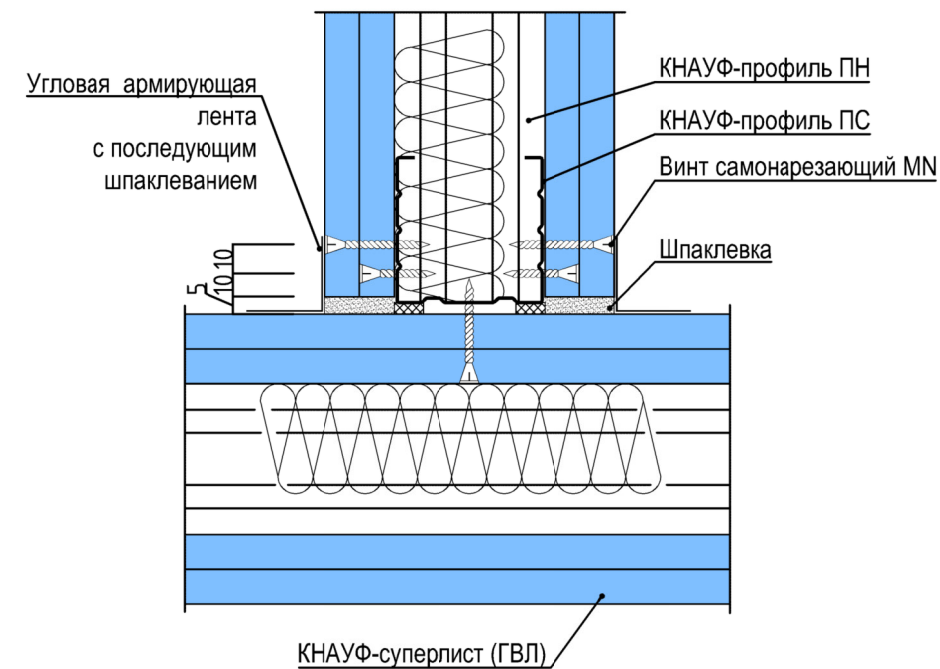
С362
Вертикальный разрез



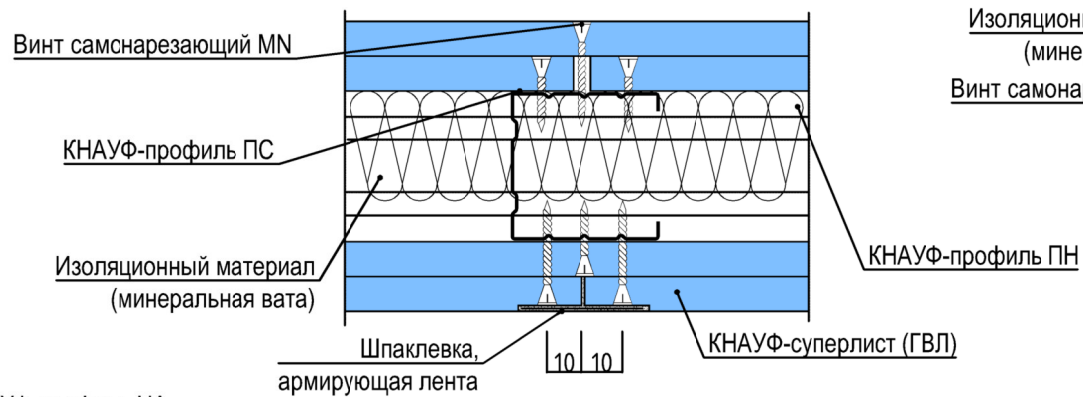
С362
Примыкание перегородок



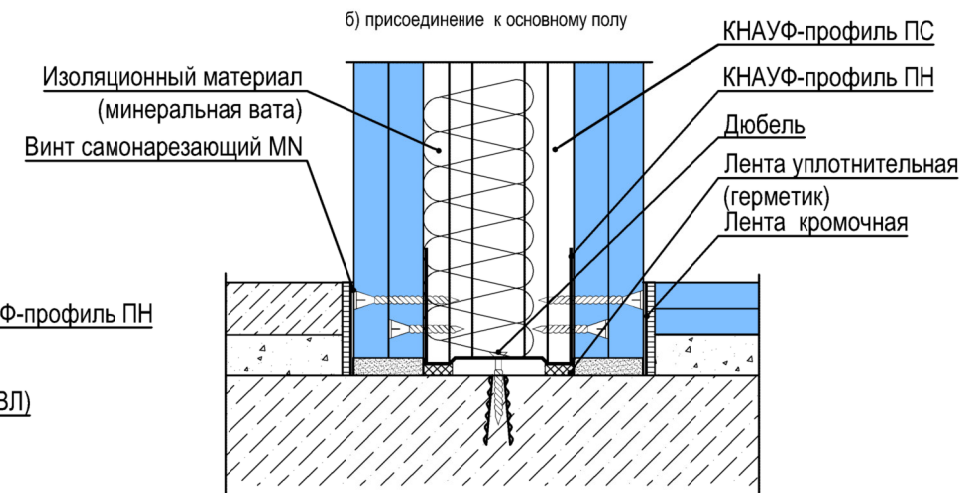
С362
Примыкание перегородок



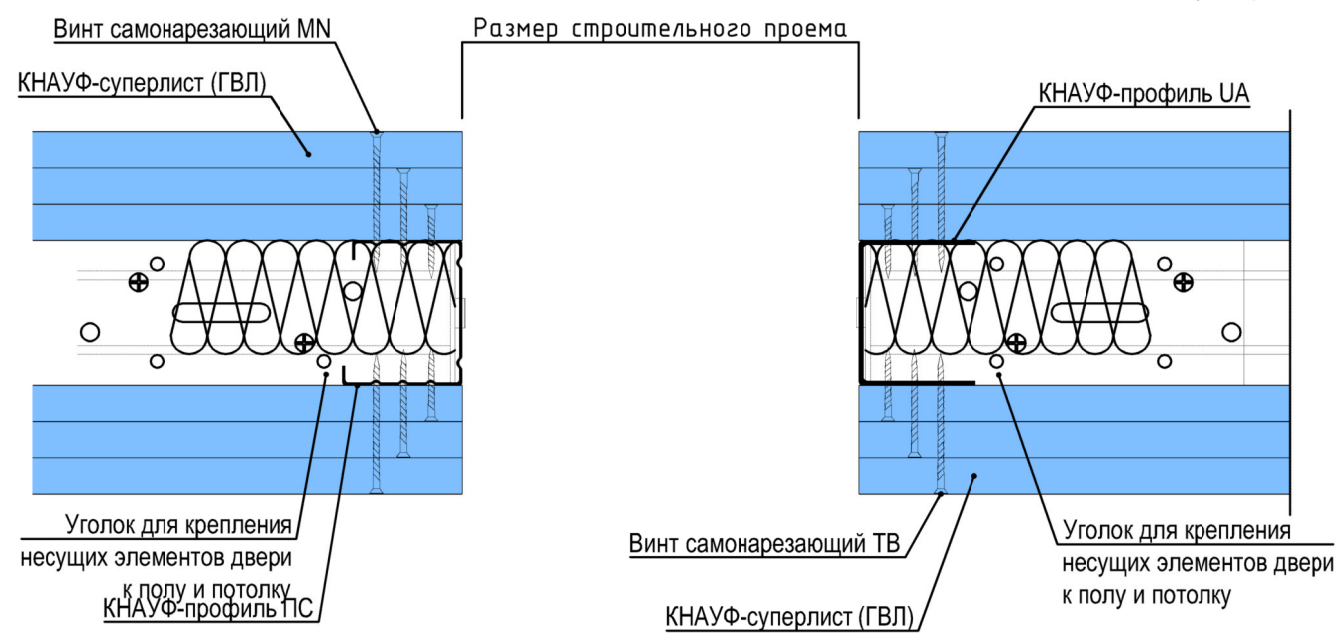
С362
Примыкание листов по вертикали



С362
Соединение с полом

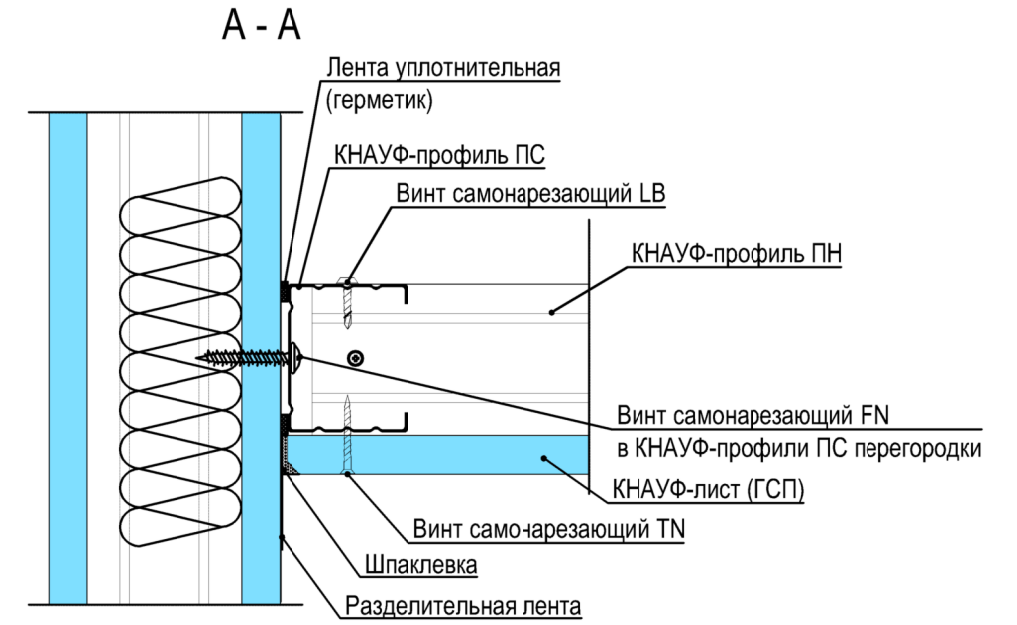
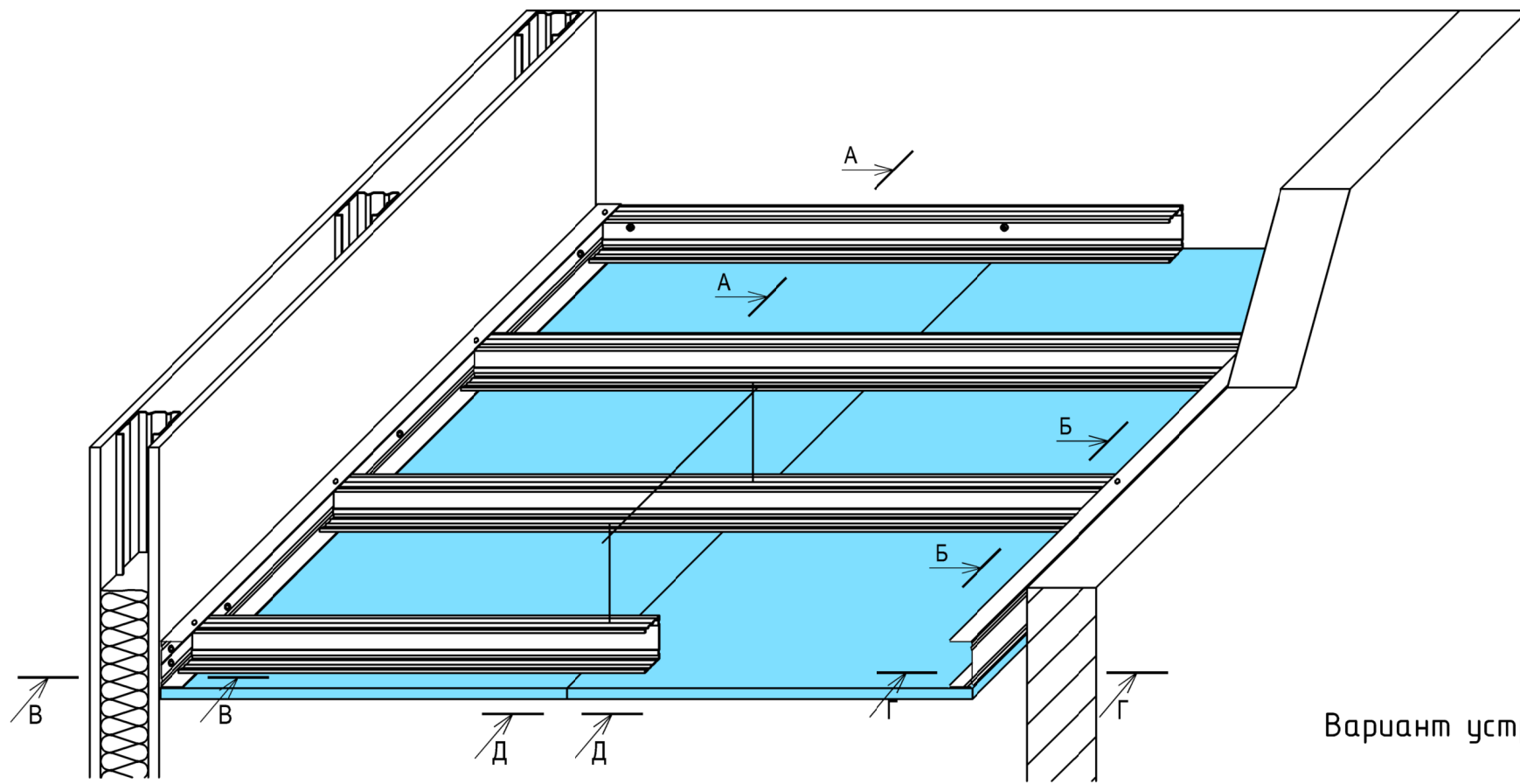


Устройство строительного проема



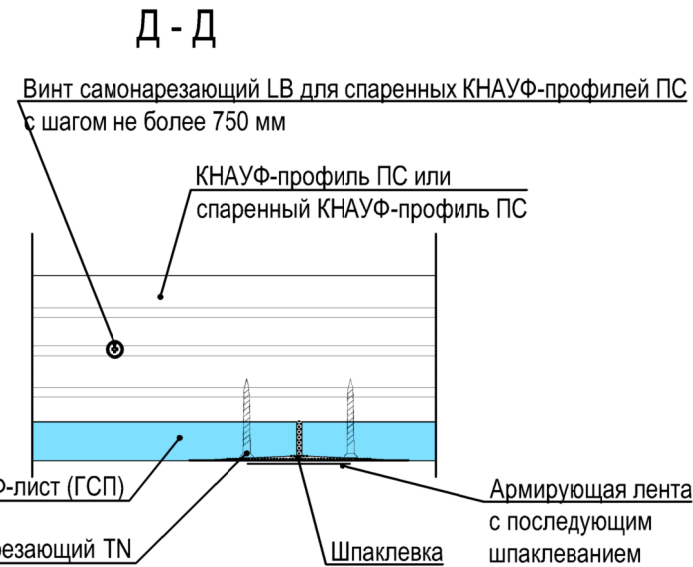
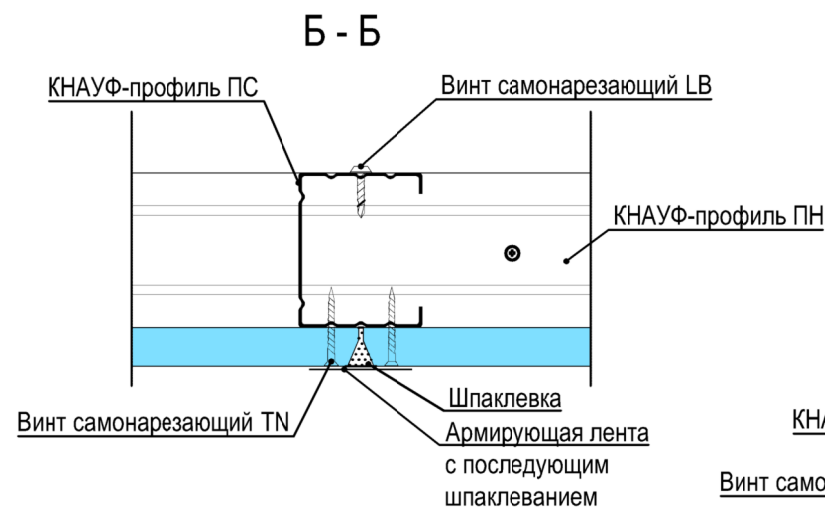
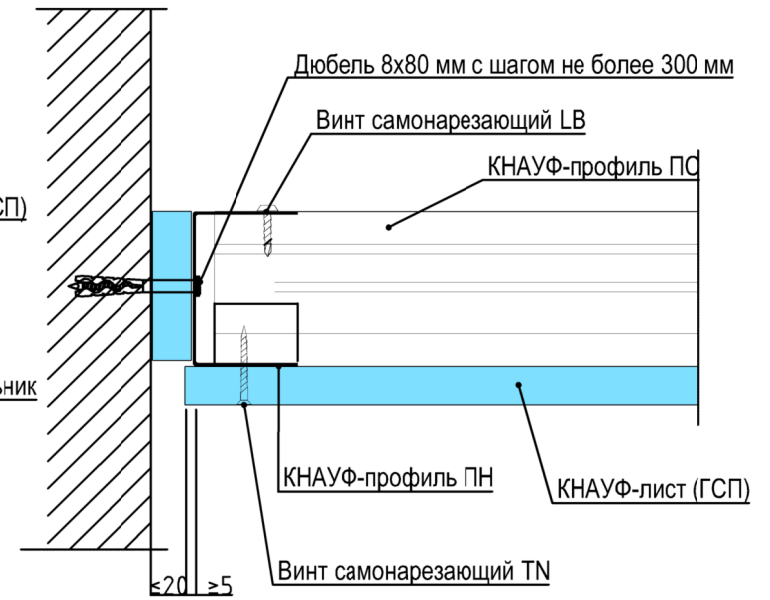
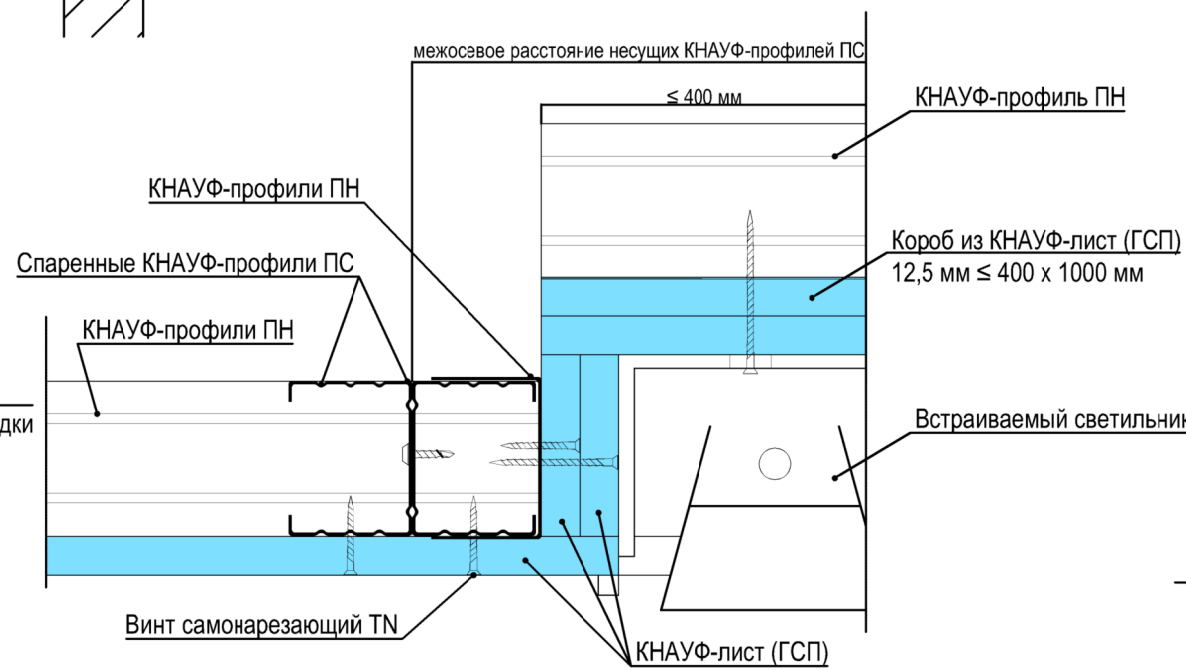
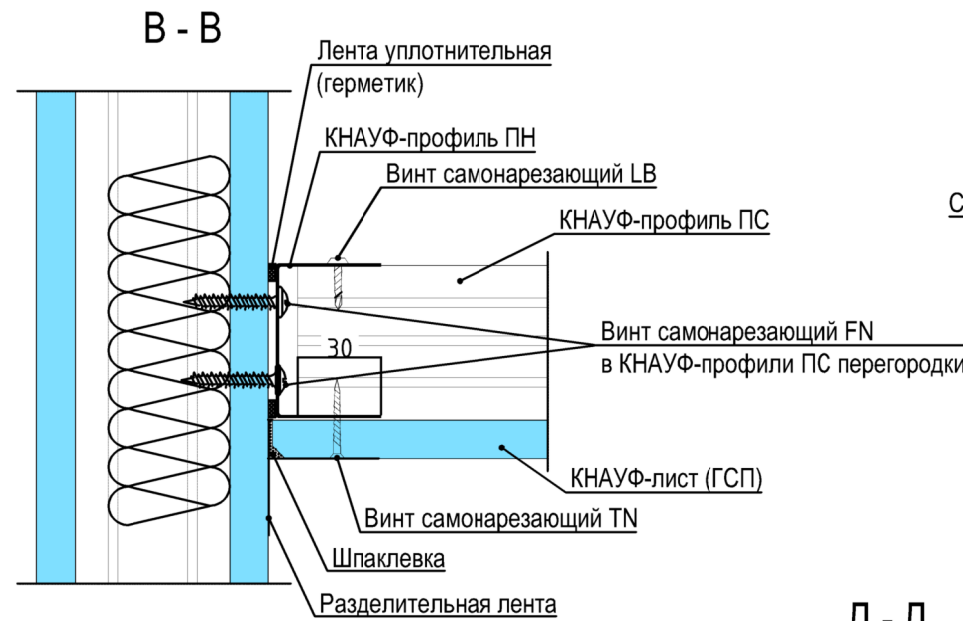
241-21-ЗА/06.2021-АР					
Государственное казенное учреждение г.Москвы дирекция по обеспечению деятельности государственных учреждений департамента образования и науки г.Москвы					
Изм.	Кол.уч.	Лист	N док	Подпись	Дата
Выполнил	Бобкова				
Проверил	Погодин				
Разработка проектно-сметной документации по устройству физкультурно-оздоровительного комплекса по адресу: МО, Рузский район, пос.Тучково, ул. Даниловка, д.101					
Типовые узлы перегородок			Стадия	Лист	Листов
			P	5	12
ИП "Сметанникова Л.В"					

Подвесной потолок тип П231.1



Вариант устройства светильника

Г-Г присоединение к стене теньвыми швами



						241-21-ЗА/06.2021-АР			
						Государственное казенное учреждение г.Москвы дирекция по обеспечению деятельности государственных учреждений департамента образования и науки г.Москвы			
Изм.	Кол.уч.	Лист	N док	Подпись	Дата	Разработка проектно-сметной документации по устройству физкультурно-оздоровительного комплекса по адресу: МО, Рузский район, пос.Тучково, ул. Даниловка, д.101	Стадия	Лист	Листов
Выполнил	Бобкова						Р	6	12
Проверил	Погодин					Типовые узлы подвесного потолка		ИП "Сметанникова Л.В"	

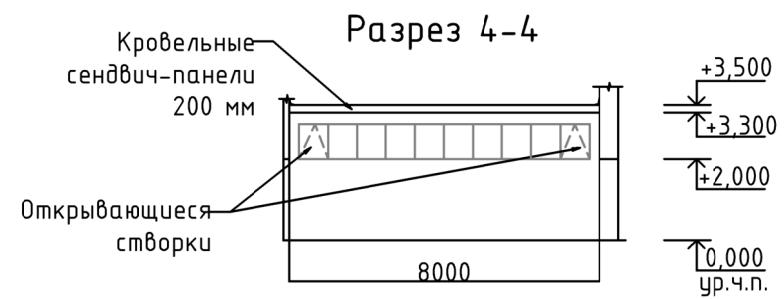
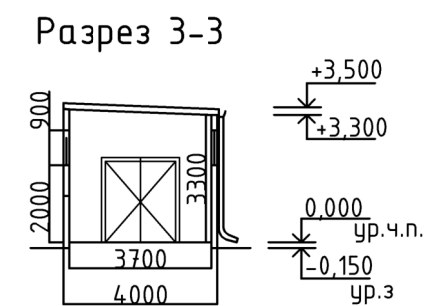
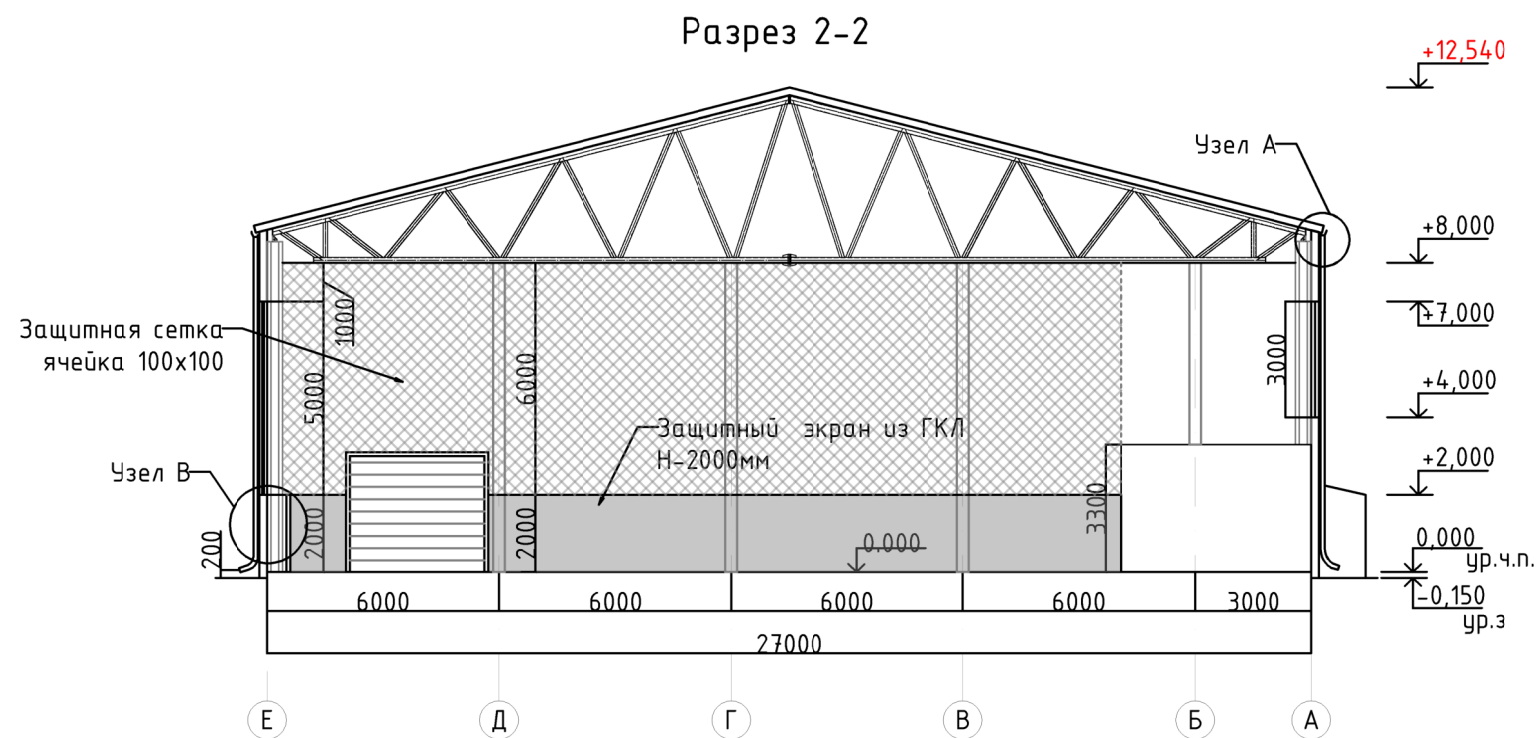
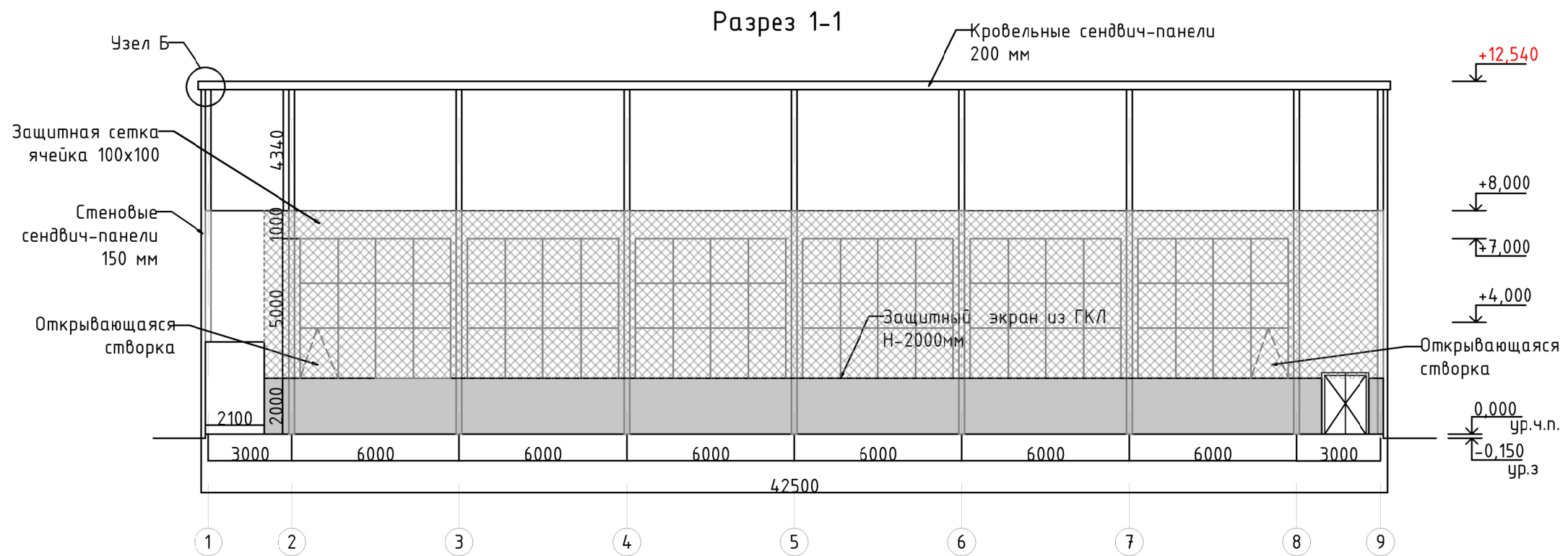
Согласовано

Г.л. спец.

Взам. инв. N

Подл. и дата

Инв. N подл.



Согласовано

Г.л. спец.

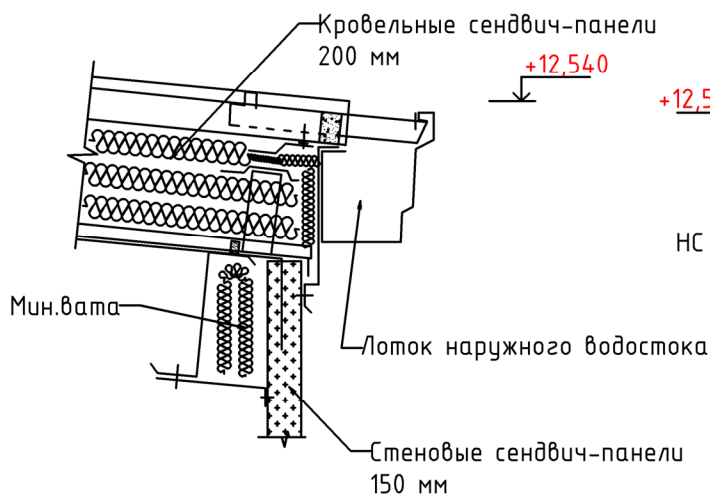
Взам. инв. N

Подл. и дата

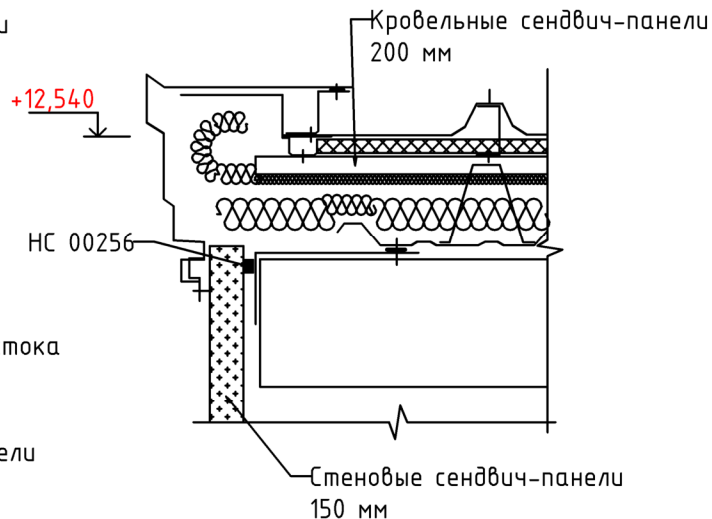
Инв. N подл.

						241-21-ЭА/06.2021-АР			
						Государственное казенное учреждение г.Москвы дирекция по обеспечению деятельности государственных учреждений департамента образования и науки г.Москвы			
Изм.	Кол.уч.	Лист	N док	Подпись	Дата	Разработка проектно-сметной документации по устройству физкультурно-оздоровительного комплекса по адресу: МО, Рузский район, пос.Тучково, ул. Даниловка, д.101	Стадия	Лист	Листов
Выполнил	Бобкова						Р	7	12
Проверил	Погодин								
						Разрезы М 1:200		ИП "Сметанникова Л.В"	

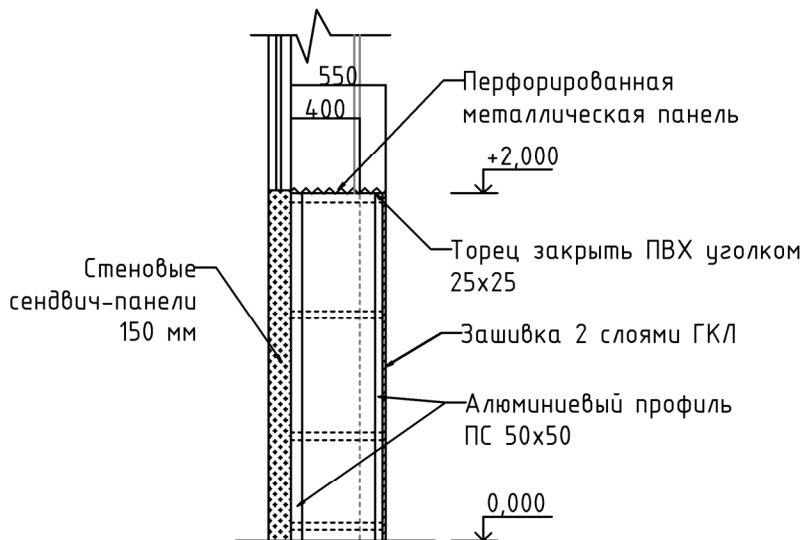
Узел А
Свес кровли
Лоток наружного водостока



Узел Б
Торец кровли



Узел В
Защитные экраны



Согласовано

Гл. спец.

Взам. инв. N

Подл. и дата

Инв. N подл.

241-21-ЭА/06.2021-АР

Государственное казенное учреждение г.Москвы дирекция по обеспечению деятельности государственных учреждений департамента образования и науки г.Москвы

Изм.	Кол.уч	Лист	N док	Подпись	Дата
Выполнил		Бобкова			
Проверил		Погодин			

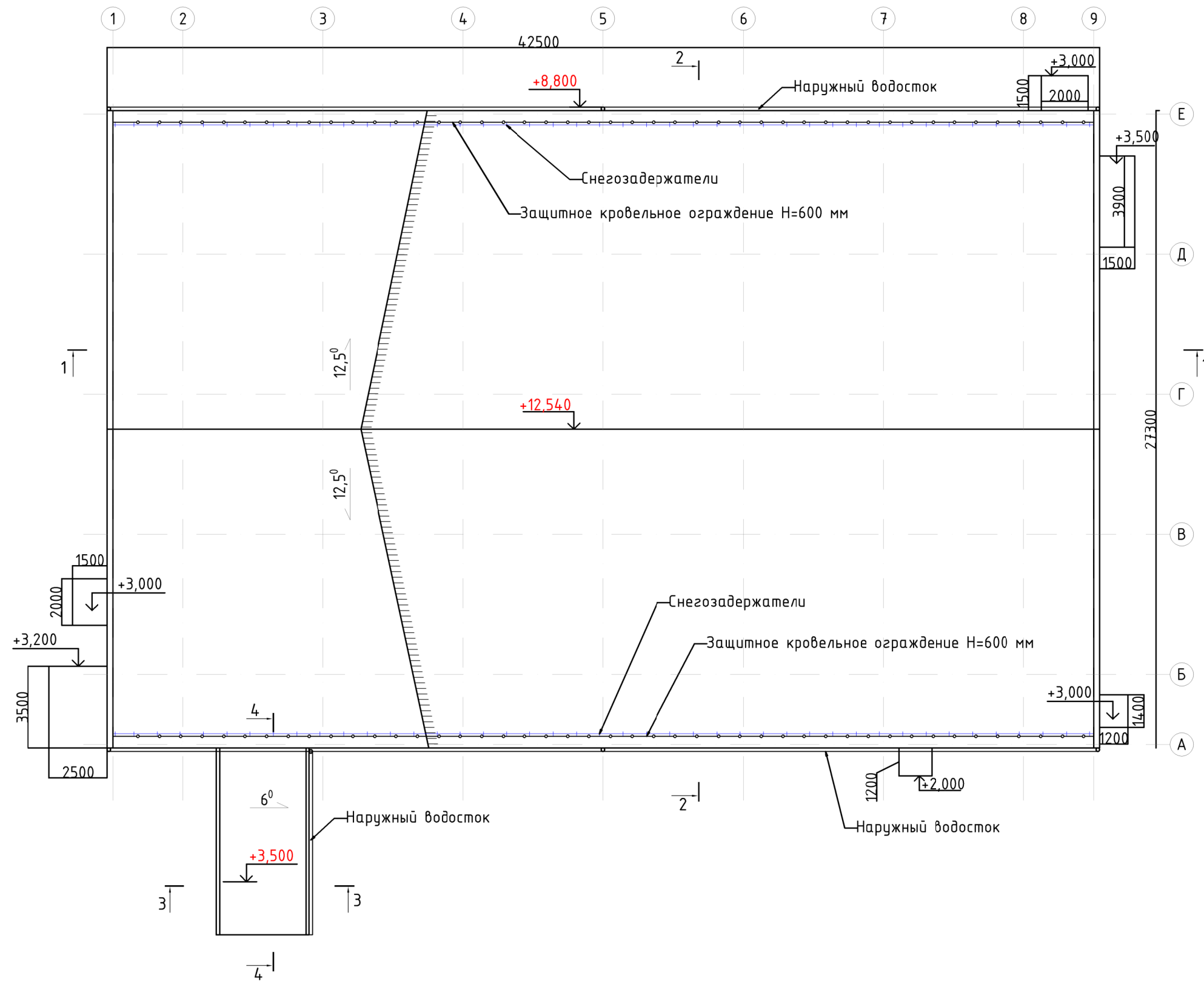
Разработка проектно-сметной документации по устройству физкультурно-оздоровительного комплекса по адресу: МО, Рузский район, пос.Тучково, ул. Даниловка, д.101

Стадия	Лист	Листов
Р	8	12

Узлы

ИП "Сметанникова Л.В"

План кровли

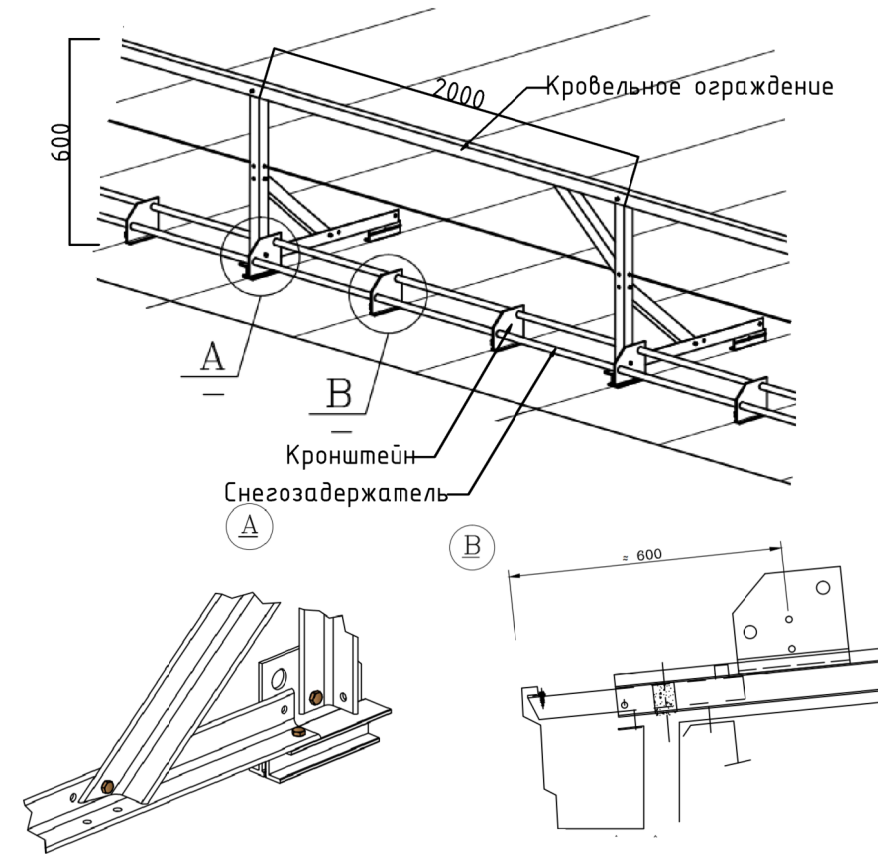


Спецификация элементов кровли

Поз.	Описание	Кол-во	Примечание
1	Кровельные сэндвич-панели FRONTTOP 200мм	1215,5 м ²	Точное кол-во элементов уточнить у Производителя
Снегозадержатели			
2	Трубчатый снегозадержатель	84 п.м.	Точное кол-во элементов уточнить у Производителя
3	Кронштейн	86 шт.	
Водосточная система			
4	Труба водосточная	51,4 п.м.	Точное кол-во и состав элементов уточнить у Производителя
5	Заглушка торцевая	6 шт.	
6	Воронка водопримная	7 шт.	
7	Дождеприемник универсальный	7 шт.	
8	Колено трубы	7 шт.	
9	Желоб водосточный	92 п.м.	

Выполнить установку снегозадержателей на кровлю. В проекте шаг кронштейнов принят 1000 мм, установка в 1 ряд. Выполнить устройство водосточной системы. Все работы выполнять согласно инструкции выбранного Производителя.

Схема кровельного ограждения H=600 мм и снегозадержателей



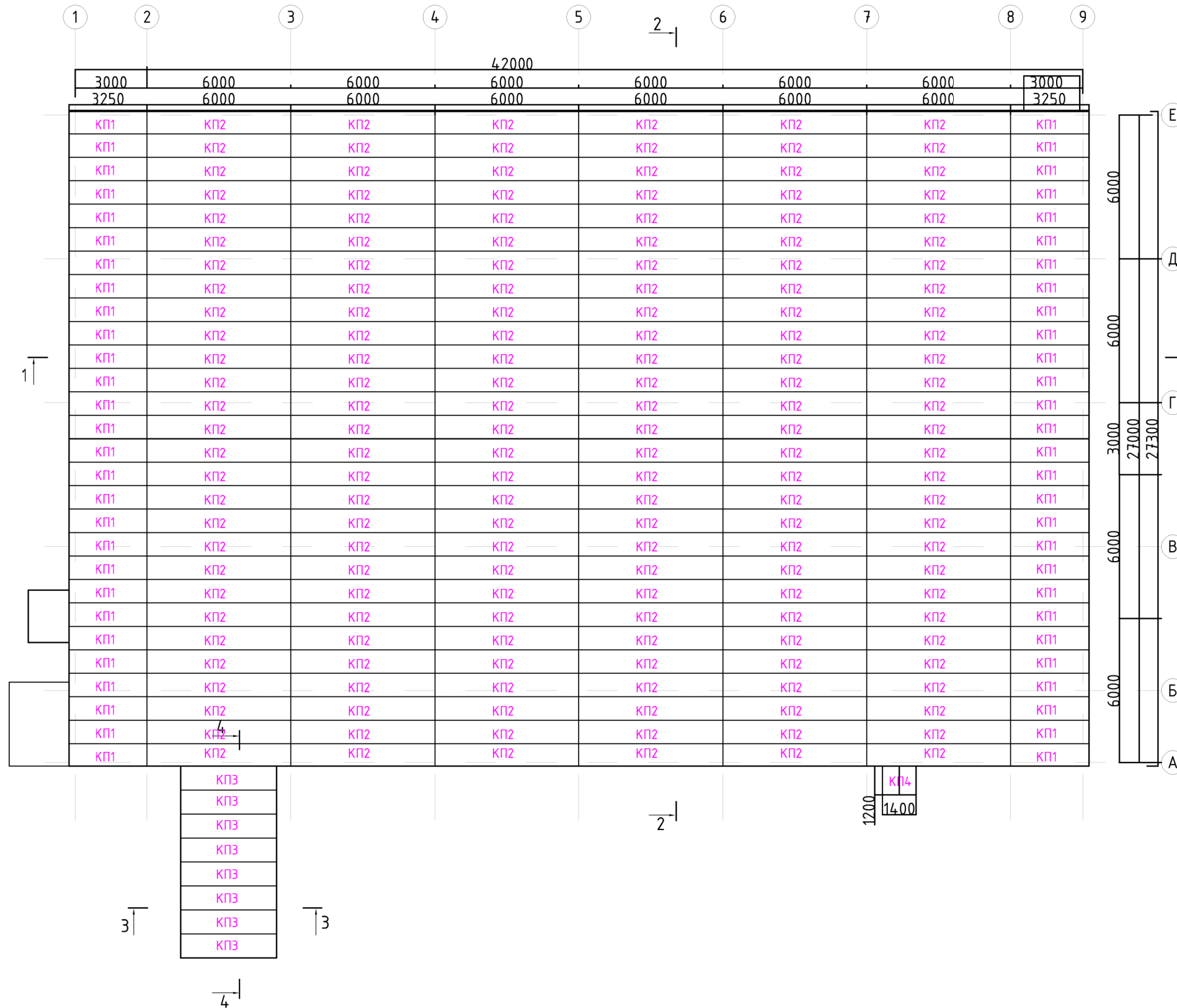
* подробные узлы крепления кровельного ограждения и снегозадержателей предоставляются фирмой изготовителем.

Примечания:

1. Размеры даны в мм;
2. Все размеры уточнить в процессе СМР;
3. Данный лист см. совместно с разделом КМ
4. Раскладку кровельных сэндвич-панелей смотреть у завода изготовителя.
5. Протяженность ограждения кровли 84 п.м
6. Площадь кровли здания 1184,4 м²
7. Площадь кровли галереи-перехода -32 м²

					241-21-ЭА/06.2021-АР					
					Государственное казенное учреждение г.Москвы дирекция по обеспечению деятельности государственных учреждений департамента образования и науки г.Москвы					
Изм.	Кол.уч	Лист	N док	Подпись	Дата	Разработка проектно-сметной документации по устройству физкультурно-оздоровительного комплекса по адресу: МО, Рузский район, пос.Тучково, ул. Даниловка, д.101	Стадия	Лист	Листов	
Выполнил				Бобкова			Р	9	12	
Проверил				Погодин						
					План кровли М 1:200			ИП "Сметанникова Л.В"		

Схема раскладки кровельных сэндвич-панелей



Спецификация кровельных сэндвич-панелей

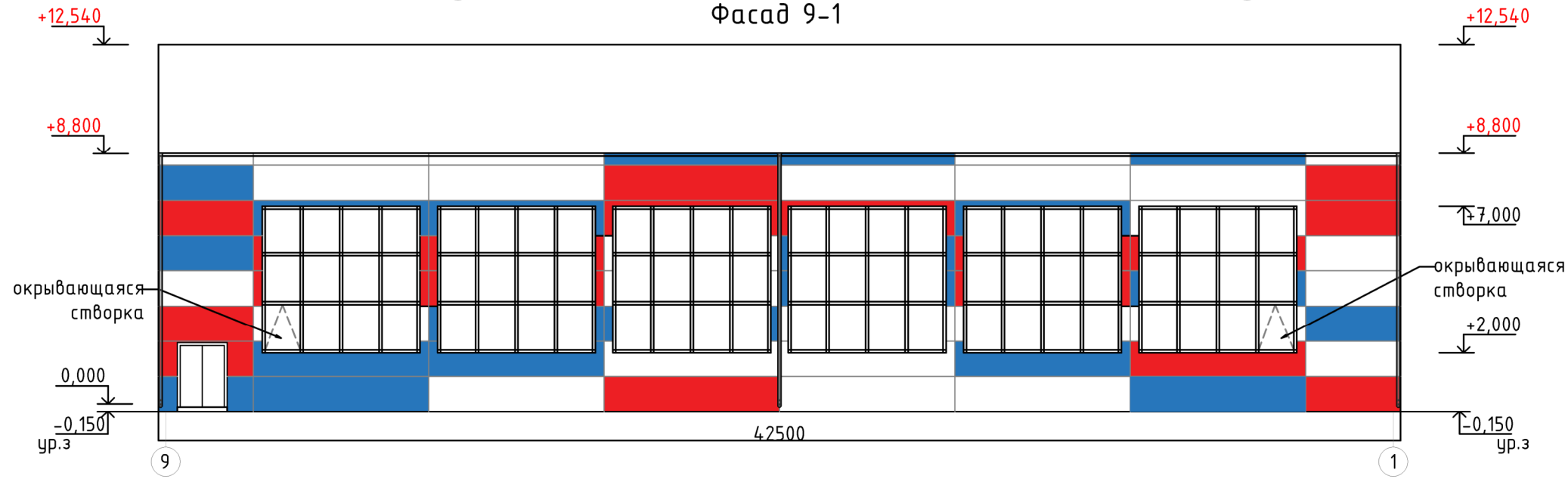
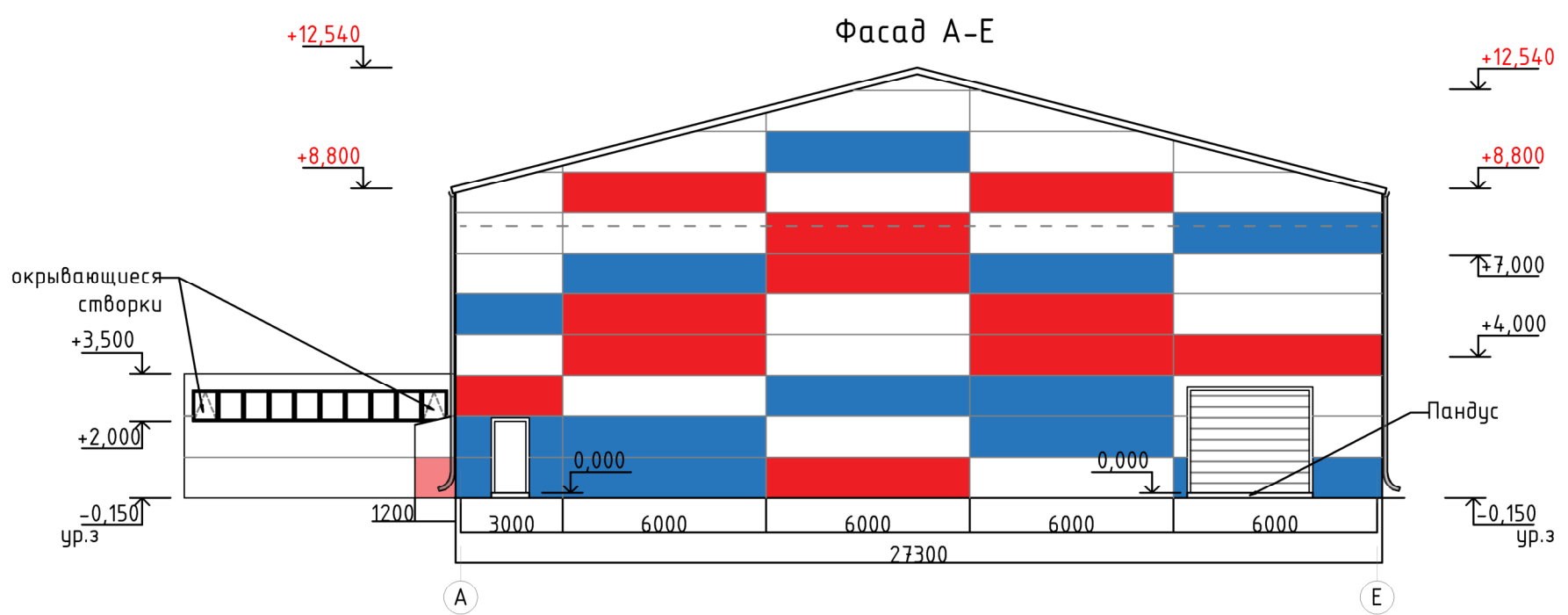
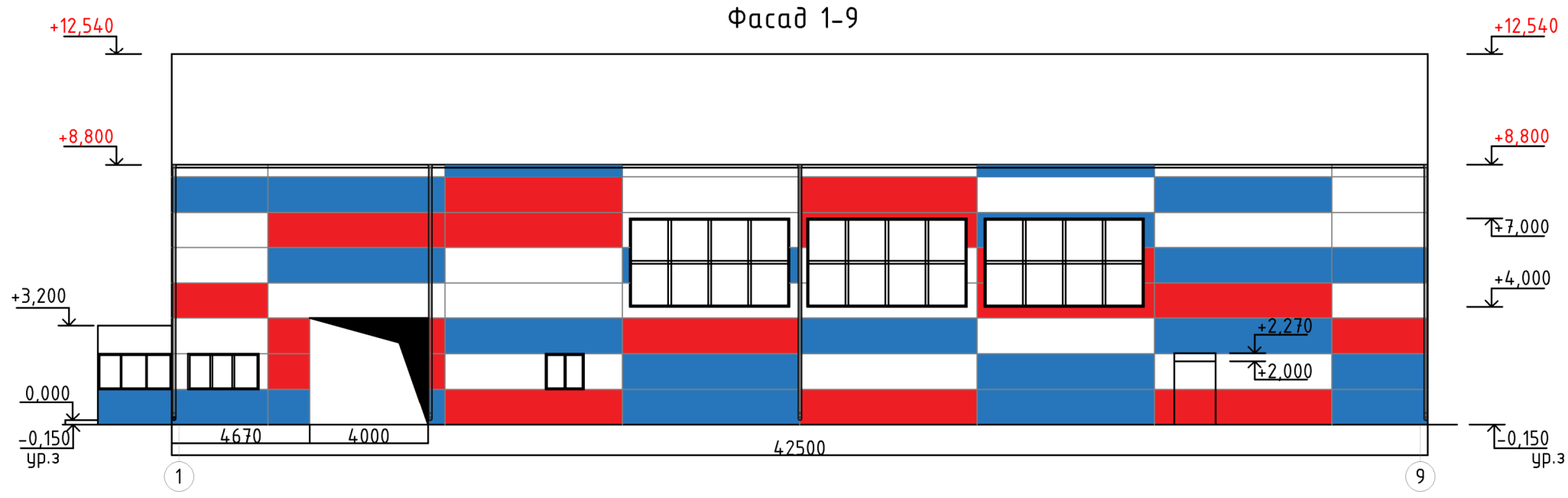
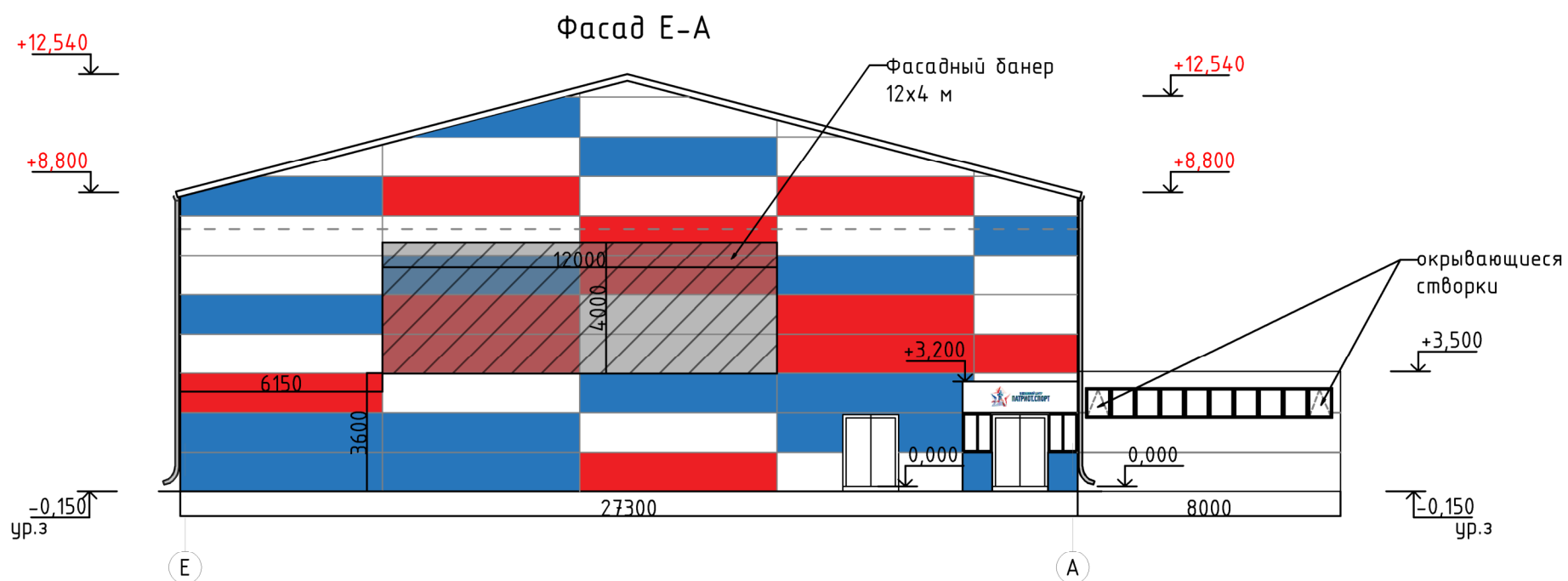
Поз.	Обозн.	Наименование	Габариты	Кол-во	Примечание
1	КП-1	Кровельная сэндвич-панель FRONTTOP Frontbase RP 200 (или аналог)	1000x3250*x200(h)	56	Точное кол-во и размеры элементов уточнить у Производителя
2	КП-2		1000x6000x200(h)	168	
3	КП-3		1000x4000*x200(h)	8	
4	КП-4		1000x1200x200(h)	2	

*кол-во и размеры кровельных панелей дано без учета подрезки и швов.

Согласовано

Инв. N подл. Подл. и дата Взам. инв. N Гл. спец.

241-21-ЭА/06.2021-АР					
Государственное казенное учреждение г.Москвы дирекция по обеспечению деятельности государственных учреждений департамента образования и науки г.Москвы					
Изм.	Кол.уч	Лист	N док	Подпись	Дата
Выполнил	Бобкова				
Проверил	Погодин				
Разработка проектно-сметной документации по устройству физкультурно-оздоровительного комплекса по адресу: МО, Рузский район, пос.Тучково, ул. Даниловка, д.101				Стадия	Лист
				Р	10
				Листов	12
Схема раскладки кровельных сэндвич-панелей М 1:200				ИП "Сметанникова Л.В"	



Согласовано	
Гл. спец.	
Взам. инв. N	
Подл. и дата	
Инв. N подл.	

-Площадь отделки фасадов ФОК
(без учета площади окон и дверей) - 1091,4 м²
-Площадь фасадов галереи-перехода
(без учета площади окон) - 44,9 м²

						241-21-ЗА/06.2021-АР			
						Государственное казенное учреждение г.Москвы дирекция по обеспечению деятельности государственных учреждений департамента образования и науки г.Москвы			
Изм.	Кол.уч	Лист	N док	Подпись	Дата	Разработка проектно-сметной документации по устройству физкультурно-оздоровительного комплекса по адресу: МО, Рузский район, пос.Тучково, ул. Даниловка, д.101	Стадия	Лист	Листов
Выполнил	Бобкова						Р	11	12
Проверил	Погодин								
						Фасады М 1:200		ИП "Сметанникова Л.В"	

Ведомость отделки

№ пом.	Наименование помещения	Потолок	Площадь, м ²	Стены	Площадь, м ²	Пол	Площадь, м ²	Примечание
1	Тамбур	Открытый без покраски	8,33	-	-	Керамогранит, цвет по согласованию с Заказчиком Плинтус керамогранитный Н=100 мм	8,33 8,4 п.м	
2	Вестибюль-фойе	Подвесной потолок из ГВЛ, покраска в 2 слоя водоэмульсионной потолочной краской, цвет белый	14,43	Покраска ГВЛ конструкций водоэмульсионной моющейся краской в 2 слоя, цвет белый (по согласованию с Заказчиком)	9,6	Керамогранит, цвет по согласованию с Заказчиком Плинтус керамогранитный Н=100 мм	14,43 8,26 п.м	
3	Гардероб	Подвесной потолок из ГВЛ, покраска в 2 слоя водоэмульсионной потолочной краской, цвет белый	7,31	Покраска ГВЛ конструкций водоэмульсионной моющейся краской в 2 слоя, цвет белый (по согласованию с Заказчиком)	18,48	Керамогранит, цвет по согласованию с Заказчиком Плинтус керамогранитный Н=100 мм	7,31 7,76 п.м	
4	Спортивный зал	Открытый потолок без покраски	1032,91	Покраска ГВЛ конструкций водоэмульсионной моющейся краской в 2 слоя, цвет белый (по согласованию с Заказчиком)	340,4	Gerfloor Recreation 30 (или аналог), цвет 6058 American Oak (по согласованию с Заказчиком)	1032,91	
5	С/у М	Подвесной потолок из ГВЛ, покраска в 2 слоя водоэмульсионной потолочной краской, цвет белый	7,05	Плитка керамогранитная	32,34	Керамогранит, цвет по согласованию с Заказчиком Плинтус керамогранитный Н=100 мм	7,05 9,86	
6	С/у М и Ж	Подвесной потолок из ГВЛ, покраска в 2 слоя водоэмульсионной потолочной краской, цвет белый	7,28	Плитка керамогранитная	32,64	Керамогранит, цвет по согласованию с Заказчиком Плинтус керамогранитный Н=100 мм	7,28 9,96	
7	Медицинский кабинет	Подвесной потолок из ГВЛ, покраска в 2 слоя водоэмульсионной потолочной краской, цвет белый	16,17	Плитка керамогранитная	49,2	Керамогранит, цвет по согласованию с Заказчиком Плинтус керамогранитный Н=100 мм	16,17 15,48	
8	Тренерская	Подвесной потолок из ГВЛ, покраска в 2 слоя водоэмульсионной потолочной краской, цвет белый	11,98	Покраска ГВЛ конструкций водоэмульсионной моющейся краской в 2 слоя, цвет белый (по согласованию с Заказчиком)	30	Линолеум Tarkett для общественных помещений, цвет по согласованию с Заказчиком Плинтус	11,98 15,1	
9	Инвентарная	Подвесной потолок из ГВЛ, покраска в 2 слоя водоэмульсионной потолочной краской, цвет белый	12,1	Покраска ГВЛ конструкций водоэмульсионной моющейся краской в 2 слоя, цвет белый (по согласованию с Заказчиком)	24,3	Gerfloor Recreation 30 (или аналог), цвет 6058 American Oak (по согласованию с Заказчиком)	12,1	
10	Вентиляционная камера	Подвесной потолок из ГВЛ, покраска в 2 слоя водоэмульсионной потолочной краской, цвет белый Звукоизоляционные панели K-FONIK ST GK 074 AD (6 мм) и K-FONIK P 50 AD (50 мм).	14,7	Краска Dulux для внутренних работ, моющаяся. Цвет 00уу 74-053, светло-бежевая	47,4	Керамогранит Шарм Эво Калакатта 60x60 люкс	14,7	
			14,7	Звукоизоляционные панели K-FONIK ST GK 074 AD (6 мм) и K-FONIK P 50 AD (50 мм).	47,4	Плинтус керамогранитный Н=100 мм	14,88	
11	Тепловой узел	Подвесной потолок из ГВЛ, покраска в 2 слоя водоэмульсионной потолочной краской, цвет белый	24,06	Покраска ГВЛ конструкций водоэмульсионной моющейся краской в 2 слоя, цвет белый (по согласованию с Заказчиком)	38,43	Линолеум Tarkett для общественных помещений, цвет по согласованию с Заказчиком Плинтус	24,06 19,76	
12	Щитовая	Подвесной потолок из ГВЛ, покраска в 2 слоя водоэмульсионной потолочной краской, цвет белый	3,8	Покраска ГВЛ конструкций водоэмульсионной моющейся краской в 2 слоя, цвет белый (по согласованию с Заказчиком)	17,4	Линолеум Tarkett для общественных помещений, цвет по согласованию с Заказчиком Плинтус	3,8 6,87	
13	Галерея-переход	Открытый без покраски	29,6	-	-	Керамогранит, цвет по согласованию с Заказчиком Плинтус керамогранитный Н=100 мм	29,6 19,5	

*Все материалы даны без учета запаса и расхода на раскрой

Согласовано

Взам. инв. N
Подл. и дата
Инв. N подл.

Г.л. спец.

						241-21-ЗА/06.2021-АР			
						Государственное казенное учреждение г.Москвы дирекция по обеспечению деятельности государственных учреждений департамента образования и науки г.Москвы			
Изм.	Кол.уч	Лист	N док	Подпись	Дата	Разработка проектно-сметной документации по устройству физкультурно-оздоровительного комплекса по адресу: МО, Рузский район, пос.Тучково, ул. Даниловка, д.101	Стадия	Лист	Листов
Выполнил	Бобкова						Р	12	12
Проверил	Погодин								
						Ведомость отделки			
						ИП "Сметанникова Л.В"			