

ИП Мамвеев Павел Юрьевич

№ СРО-П-139-22032010

Протокол № 0619/02 от 11.06.2019г.

Регистрационный номер члена в реестре членов
саморегулируемой организации – 0409

Ангар

по адресу:

Московская обл., Чеховский р-он., д. Курниково, КН° 50:31:0060102:1904

Архитектурные решения

2020

ИП Мамбеев Павел Юрьевич

№ СРО-П-139-22032010

Протокол № 0619/02 от 11.06.2019г.

Регистрационный номер члена в реестре членов
саморегулируемой организации – 0409

Ангар

по адресу:

Московская обл., Чеховский р-он., д. Курниково, КН° 50:31:0060102:1904

Архитектурные решения

Главный архитектор проекта

Заказчик



Мамбеев П.Ю.

2020

Состав проекта

№ тома	Обозначение	Наименование	Инв. №
1	АР.Т	Архитектурные решения Пояснительная записка	
1	АР	1. Общие ведения. ТЭП 2. План на отм. 0,000. М 1:200 3. Фасады. М 1:200. 4. Разрез 1-1. 2-2.3-3.4-4 М 1:200.	

Согласовано			

Инв. № подл.	Подп. и дата	Инв. № подл.

						АР.Т					
Изм.	Кол.у	Лист	№ док	Подп.	Дата	Общие сведения			Стадия	Лист	Листов
									П	1	
ГИП		Матвеев							ИП Матвеев Павел Юрьевич		
Разраб.		Матвеев									

**Содержание.
Пояснительная записка**

№ п/п	Наименование	Страница
1	Сведения об объекте	3
2	Описание и обоснование внешнего и внутреннего вида объекта капитального строительства, его пространственной, планировочной и функциональной организации	3
3	Обоснование принятых объемно-пространственных решений, в том числе в части соблюдения предельных параметров строительства объекта	4
4	Описание и обоснование использованных композиционных приемов при оформлении фасадов и интерьеров объекта строительства	4
5	Описание решений по отделке помещений основного, вспомогательного, обслуживающего и технического назначения	5
6	Описание архитектурных решений, обеспечивающих естественное освещение помещений с постоянным пребыванием людей	5
7	Описание архитектурно-строительных мероприятий, обеспечивающих защиту помещений от шума, вибрации и другого воздействия	5

Инв. № подл.	Подп. и дата	Взаим. инв. №							Лист
Изм.	Кол.у	Лист	№ док.	Подп.	Дата	АР.Т			

**Пояснительная записка к архитектурному решению ангара по адресу:
Московская обл., Чеховский р-он., д. Курниково, К№
50:31:0060102:1904.**

1. Сведения об объекте:

Участок для строительства располагается по адресу: Московская обл., Чеховский р-он., д. Курниково, К№ 50:31:0060102:1904.

Заказчик объекта: Пилипака А.Б.

Основные технико – экономические показатели:

1 сооружение:

Площадь застройки – 719,60 кв.м.

Общая площадь – 707,10 кв.м.

Строительный объём – 5846,96 куб.м.

Этажность – 1 этаж

2. Описание и обоснование внешнего и внутреннего вида объекта капитального строительства, его пространственной, планировочной и функциональной организации

Проект разработан на основании задания на проектирование.

Расположение проектируемого здания и его ориентация по сторонам света обусловлена требованиями инсоляции и необходимостью организации удобной, эстетичной и благоустроенной территории. Место строительства относится к II В климатическому подрайону. Нормативное ветровое давление для I района составляет 23кг/м². Снеговой район III. Температура наиболее холодной пятидневки обеспеченностью 0,92 составляет 32°С. Средняя годовая температура воздуха +5,4°С, абсолютные величины температур воздуха могут достигать от +38°С в июле, до 43°С в январе. Снежный покров неустойчивый и достигает высоты 18 см – 57 см. Среднегодовая скорость ветра 2,3 м/сек, зимой и осенью достаточно часты ветры со скоростью 6м /сек. Число дней с сильными ветрами (штормами) со скоростью более 15 м/сек достигает 35 дней в году. Штормовые ветры иногда достигают ураганной силы – до 2540 м/сек. Глубина промерзания почвы зависит от температуры, гранулометрического состава грунтов и высоты снежного покрова, наибольшая декадная высота которого при 5% обеспеченности достигает 140 см. на открытой местности под снежным покровом и 193 см под очищаемой от снега проезжей частью.

Проектом предусмотрено строительство ангара из металлоконструкций. Габариты здания в плане 17,70х40,00 м (в осях). Высота 8,65 м. Здание включает следующие основные конструкции:

- металлические фермы пролетом 17,70 м;
- прогоны из швеллера;
- фахверковые системы на торцах сооружения;

Инв. № подл.	Подп. и дата	Взаи. инв. №							Лист
Изм.	Кол.у	Лист	№ док	Подп.	Дата	АР.Т			

- ворота распашные и двери;
- окна для естественного освещения и вентиляции;
- металлические колонны.

Элементы покрытия и стен здания изготавливают из сэндвич-панелей с наполнителем из минераловатного утеплителя толщиной на стенах 100мм, кровли - 150мм..

Сварка и газовая резка элементов покрытия и стен при монтаже и эксплуатации здания не допускается.

Разность отметок поверхности фундаментов и закрепленных на них опорных деталей не должна превышать по высоте ± 5 мм.

Для подземной части объекта приняты следующие конструктивные решения - отдельно стоящие фундаменты под колонны. По контуру сооружения расположена цокольная монолитная стена - ростверк.

Вокруг здания выполнить отмостку по щебеночному основанию. Полы в сооружении приняты бетонные.

Допускается крепление отдельных узлов несущих конструкций на болтовых соединениях - см.раздел КМД.

3. Обоснование принятых объемно-пространственных решений, в том числе в части соблюдения предельных параметров строительства объекта;

Пространственная, планировочная и функциональная организация проектируемых зданий выбрана в соответствии с их функциональным назначением и принята в соответствии с технологическими процессами, с учетом противопожарных и других норм, действующих на территории Российской Федерации, и обеспечивающих безопасную эксплуатацию объектов при соблюдении предусмотренных проектными чертежами мероприятий.

При проектировании ангара соблюдены предельные параметры строительства. Здания располагаются в допустимых границах размещения зданий и сооружений.

Количество этажей и предельная высота здания соответствует действующим градостроительным и техническим регламентам.

Площадь участка – 0,6106га

Площадь застройки – 719,60 м²

Площадь под автомобильными проездами и площадками – 1350,00 м²

Площадь озеленения – 3726,40 м²

Площадь тротуаров – 310,00 м²

Площадь используемой территории – 2379,60 м²

Коэффициент застройки - 12%

Коэффициент используемой территории – 39%

Коэффициент озеленения - 61%

Инв. № подл.	Подп. и дата	Взаи. инв. №							Лист	
										4
Изм.	Кол.у	Лист	№ док	Подп.	Дата	АР.Т				

4. Описание и обоснование использованных композиционных приемов при оформлении фасадов и интерьеров объекта строительства;

Элементы покрытия и стен здания изготавливают из сэндвичпанелей. По центру главного фасада Е-А располагаются распашные ворота с калиткой. На фасаде А-Е предусмотрен дополнительный эвакуационный выход.

Окна располагаются симметрично относительно друг друга на торцевых фасадах.

Колористическое решение фасадов см. лист 3. Ведомость отделочных материалов см. лист 1.

5. Описание решений по отделке помещений основного, вспомогательного, обслуживающего и технического назначения

Объемно-планировочные решения здания ангара предусматривает наличие одного основного помещения. Внутренняя отделка помещений не предусмотрена.

Полы устроены согласно технологических требованиям.

6. Описание архитектурных решений, обеспечивающих естественное освещение помещений с постоянным пребыванием людей;

Основная функция проектируемого ангара – складская. В ангаре не предусмотрены помещения с постоянным пребыванием людей. Для обеспечения притока солнечного света в помещение, предусмотрены световые проемы.

7. Описание архитектурно-строительных мероприятий, обеспечивающих защиту помещений от шума, вибрации и другого воздействия;

По улице нет интенсивного движения. С других сторон сооружения граничат с другими складскими объектами.

Звукоизоляция зданий осуществляется посредством установки наружных панелей и утеплителя, а также цементно-песчаной стяжки по звукоизоляционной упругой подложке, что обеспечивает защиту помещений от ударного шума.

Инв. № подл.	Подп. и дата	Взаи. инв. №							Лист	
										5
Изм.	Кол.у	Лист	№ док.	Подп.	Дата	АР.Т				

Общие данные

1. Проект разработан на основании задания на проектирование.

1.1. Расположение проектируемого здания и его ориентация по сторонам света обусловлена требованиями инсоляции и необходимостью организации удобной, эстетичной и благоустроенной территории. Место строительства относится к II В климатическому подрайону. Нормативное ветровое давление для I района составляет 23кг/м². Снеговой район III. Температура наиболее холодной пятидневки обеспеченностью 0,92 составляет 32°С. Средняя годовая температура воздуха +5,4 °С, абсолютные величины температур воздуха могут достигать от +38 °С в июле, до 43 °С в январе. Снежный покров неустойчивый и достигает высоты 18 см – 57 см. Среднегодовая скорость ветра 2,3 м/сек, зимой и осенью достаточно часты ветры со скоростью 6м /сек. Число дней с с ильными ветрами (штормами) со скоростью более 15 м/сек достигает 35 дней в году. Штормовые ветры иногда достигают ураганной силы – до 2540 м/сек. Глубина промерзания почвы зависит от температуры, гранулометрического состава грунтов и высоты снежного покрова, наибольшая декадная высота которого при 5% обеспеченности достигает 140 см. на открытой местности под снежным покровом и 193 см под очищаемой от снега проезжей частью.

2. Проектом предусмотрено строительство ангара из металлоконструкций. Габариты здания в плане 17,70х40,00 м (в осях). Высота 8,65 м. Здание включает следующие основные конструкции:

- металлические фермы пролетом 17,70 м;
- прогоны из швеллера;
- факверковые системы на торцах сооружения;
- ворота распашные и двери;
- окна для естественного освещения и вентиляции;
- металлические колонны.

3. Элементы покрытия и стен здания изготавливают из сэндвич-панелей с наполнителем из минераловатного утеплителя толщиной на стенах 100мм, кровли – 150мм.

5. Сварка и газовая резка элементов покрытия и стен при монтаже и эксплуатации здания не допускается.

6. Разность отметок поверхности фундаментов и закрепленных на них опорных деталей не должна превышать по высоте ±5мм.

Для подземной части объекта приняты следующие конструктивные решения – отдельно стоящие фундаменты под колонны. По контуру сооружения расположена цокольная монолитная стена – ростверк.

Вокруг здания выполнить отмостку по щебеночному основанию. Полы в сооружении приняты бетонные.

7. Допускается крепление отдельных узлов несущих конструкций на болтовых соединениях – см.раздел КМД.

Ведомость чертежей основного комплекта

Лист	Наименование	Примечание
1	Общие данные. Ведомость чертежей основного комплекта.	
2	План на отм. 0,000. Экспликация полов	
3	Фасады	
4	Разрез 1-1. Разрез 2-2. Разрез 3-3. Разрез 4-4. Разрез 5-5	

Согласовано:

Взам. инв. №

Подпись и дата

Инв. № подл

-АР

Московская обл., Чеховский р-н,
д. Курниково, КН № 50.31.00.0060102.1904

Изм Кол.уч. Лист № док. Подпись Дата

Ангар

Стадия Лист Листов

П

1

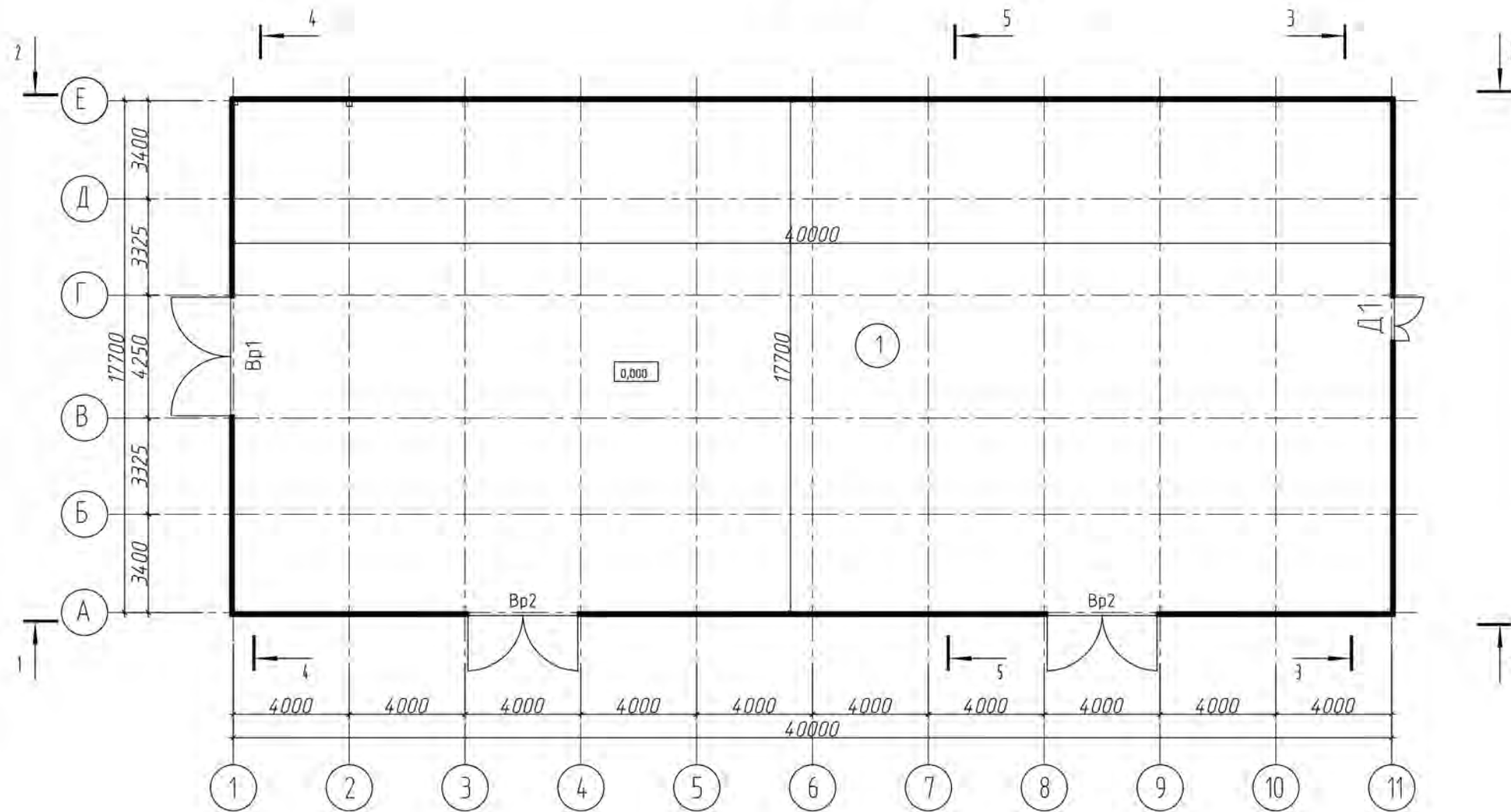
Выполнил Матвеев

Проверил Степанов

Общие данные. Ведомость
чертежей основного комплекта

ИП Матвеев Павел Юрьевич

План на отп. 0,000



Экспликация помещений

Номер поме- щения	Наименование	Площадь м ²
1	складское помещение	707,10

Согласовано:			

	Инв. № подл.	Подпись и дата	Взам. инв. №

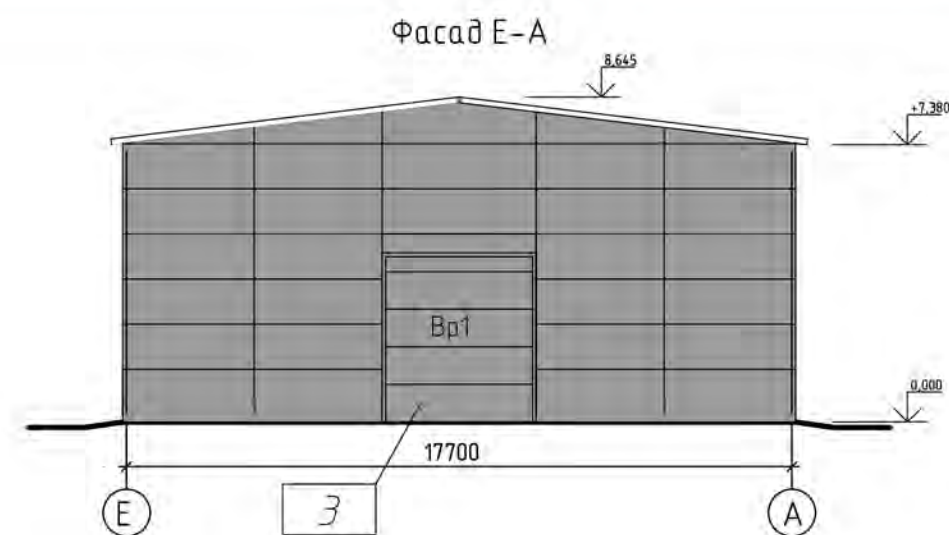
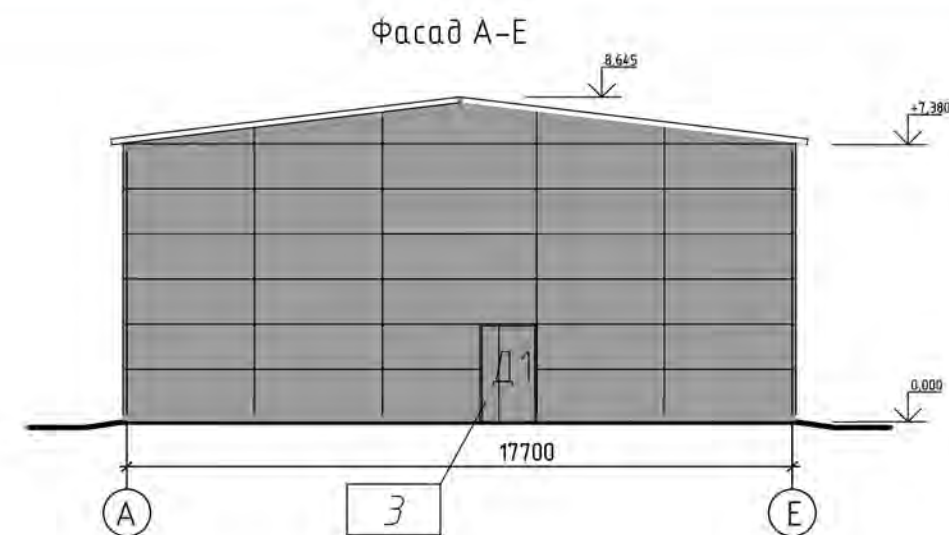
--	--	--	--	--	--	--	--	--	--	--	--	--	--	--	--	--	--	--	--	--	--	--	--	--	--	--	--	--	--	--	--	--	--	--	--	--	--	--	--	--	--	--	--	--	--	--	--	--	--	--	--	--	--	--	--	--	--	--	--	--	--	--	--	--	--	--	--	--	--	--	--	--	--	--	--	--	--	--	--	--	--	--	--	--	--	--	--	--	--	--	--	--	--	--	--	--	--	--	--	--	--	--	--	--	--	--	--	--	--	--	--	--	--	--	--	--	--	--	--	--	--	--	--	--	--	--	--	--	--	--	--	--	--	--	--	--	--	--	--	--	--	--	--	--	--	--	--	--	--	--	--	--	--	--	--	--	--	--	--	--	--	--	--	--	--	--	--	--	--	--	--	--	--	--	--	--	--	--	--	--	--	--	--	--	--	--	--	--	--	--	--	--	--	--	--	--	--	--	--	--	--	--	--	--	--	--	--	--	--	--	--	--	--	--	--	--	--	--	--	--	--	--	--	--	--	--	--	--	--	--	--	--	--	--	--	--	--	--	--	--	--	--	--	--	--	--	--	--	--	--	--	--	--	--	--	--	--	--	--	--	--	--	--	--	--	--	--	--	--	--	--	--	--	--	--	--	--	--	--	--	--	--	--	--	--	--	--	--	--	--	--	--	--	--	--	--	--	--	--	--	--	--	--	--	--	--	--	--	--	--	--	--	--	--	--	--	--	--	--	--	--	--	--	--	--	--	--	--	--	--	--	--	--	--	--	--	--	--	--	--	--	--	--	--	--	--	--	--	--	--	--	--	--	--	--	--	--	--	--	--	--	--	--	--	--	--	--	--	--	--	--	--	--	--	--	--	--	--	--	--	--	--	--	--	--	--	--	--	--	--	--	--	--	--	--	--	--	--	--	--	--	--	--	--	--	--	--	--	--	--	--	--	--	--	--	--	--	--	--	--	--	--	--	--	--	--	--	--	--	--	--	--	--	--	--	--	--	--	--	--	--	--	--	--	--	--	--	--	--	--	--	--	--	--	--	--	--	--	--	--	--	--	--	--	--	--	--	--	--	--	--	--	--	--	--	--	--	--	--	--	--	--	--	--	--	--	--	--	--	--	--	--	--	--	--	--	--	--	--	--	--	--	--	--	--	--	--	--	--	--	--	--	--	--	--	--	--	--	--	--	--	--	--	--	--	--	--	--	--	--	--	--	--	--	--	--	--	--	--	--	--	--	--	--	--	--	--	--	--	--	--	--	--	--	--	--	--	--	--	--	--	--	--	--	--	--	--	--	--	--	--	--	--	--	--	--	--	--	--	--	--	--	--	--	--	--	--	--	--	--	--	--	--	--	--	--	--	--	--	--	--	--	--	--	--	--	--	--	--	--	--	--	--	--	--	--	--	--	--	--	--	--	--	--	--	--	--	--	--	--	--	--	--	--	--	--	--	--	--	--	--	--	--	--	--	--	--	--	--	--	--	--	--	--	--	--	--	--	--	--	--	--	--	--	--	--	--	--	--	--	--	--	--	--	--	--	--	--	--	--	--	--	--	--	--	--	--	--	--	--	--	--	--	--	--	--	--	--	--	--	--	--	--	--	--	--	--	--	--	--	--	--	--	--	--	--	--	--	--	--	--	--	--	--	--	--	--	--	--	--	--	--	--	--	--	--	--	--	--	--	--	--	--	--	--	--	--	--	--	--	--	--	--	--	--	--	--	--	--	--	--	--	--	--	--	--	--	--	--	--	--	--	--	--	--	--	--	--	--	--	--	--	--	--	--	--	--	--	--	--	--	--	--	--	--	--	--	--	--	--	--	--	--	--	--	--	--	--	--	--	--	--	--	--	--	--	--	--	--	--	--	--	--	--	--	--	--	--	--	--	--	--	--	--	--	--	--	--	--	--	--	--	--	--	--	--	--	--	--	--	--	--	--	--	--	--	--	--	--	--	--	--	--	--	--	--	--	--	--	--	--	--	--	--	--	--	--	--	--	--	--	--	--	--	--	--	--	--	--	--	--	--	--	--	--	--	--	--	--	--	--	--	--	--	--	--	--	--	--	--	--	--	--	--	--	--	--	--	--	--	--	--	--	--	--	--	--	--	--	--	--	--	--	--	--	--	--	--	--	--	--	--	--	--	--	--	--	--	--	--	--	--	--	--	--	--	--	--	--	--	--	--	--	--	--	--	--	--	--	--	--	--	--	--	--	--	--	--	--	--	--	--	--	--	--	--	--	--	--	--	--	--	--	--	--	--	--	--	--	--	--	--	--	--	--	--	--	--	--	--	--	--	--	--	--	--	--	--	--	--	--	--	--	--	--	--	--	--	--	--	--	--	--	--	--	--	--	--	--	--	--	--	--	--	--	--	--	--	--	--	--	--	--	--	--	--	--	--	--	--	--	--	--	--	--	--	--	--	--	--	--	--	--	--	--	--	--	--	--	--	--	--	--	--	--	--	--	--	--	--	--	--	--	--	--	--	--	--	--	--	--	--	--	--	--	--	--	--	--	--	--	--	--	--	--	--	--	--	--	--	--	--	--	--	--	--	--	--	--	--	--	--	--	--	--	--	--	--	--	--	--	--	--	--	--	--	--	--	--	--	--	--	--	--	--	--	--	--	--	--	--	--	--	--	--	--	--	--	--	--	--	--	--	--	--	--	--	--	--	--	--	--	--	--	--	--	--	--	--	--	--	--	--	--	--	--	--	--	--	--	--	--	--	--	--	--	--	--	--	--	--	--	--	--	--	--	--	--	--	--	--	--	--	--	--	--	--	--	--	--	--	--	--	--	--	--	--	--	--	--	--	--	--	--	--	--	--	--	--	--	--	--	--	--	--	--	--	--	--	--	--	--	--	--	--	--	--	--	--	--	--	--	--	--	--	--	--	--	--	--	--	--	--	--	--	--	--	--	--	--	--	--	--	--	--	--	--	--	--	--	--	--	--	--	--	--	--	--	--	--	--	--	--	--	--	--	--	--	--	--	--	--	--	--	--	--	--	--	--	--	--	--	--	--	--	--	--	--	--	--	--	--	--	--	--	--	--	--	--	--	--	--	--	--	--	--	--	--	--	--	--	--	--	--	--	--	--	--	--	--	--	--	--	--	--	--	--	--	--	--	--	--	--	--	--	--	--	--	--	--	--	--	--	--	--	--	--	--	--	--

Согласовано:

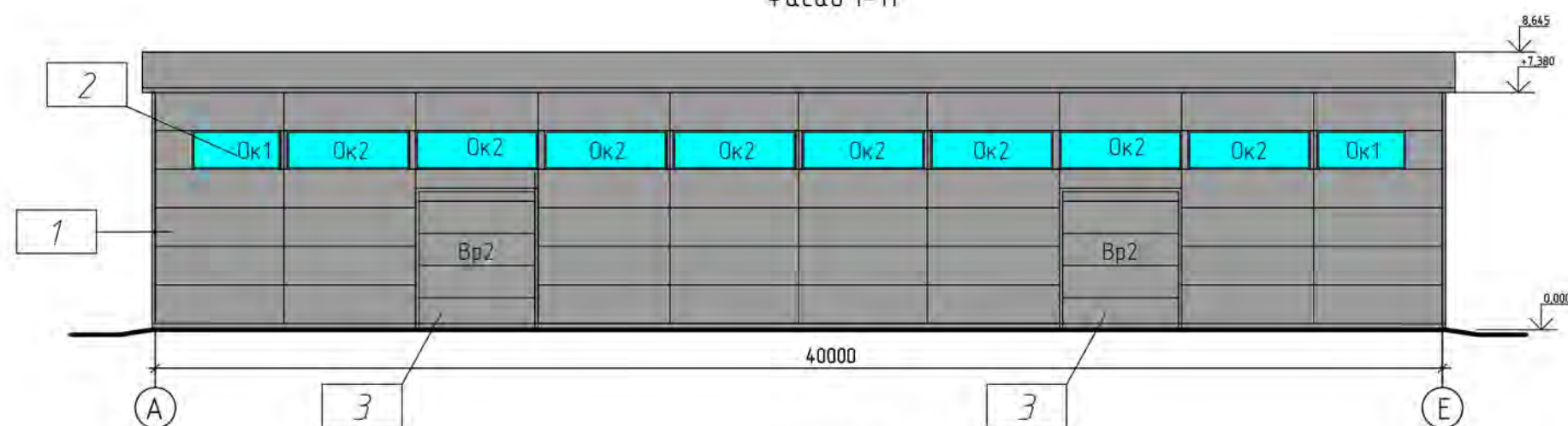
Взам. инв. №

Подпись и дата

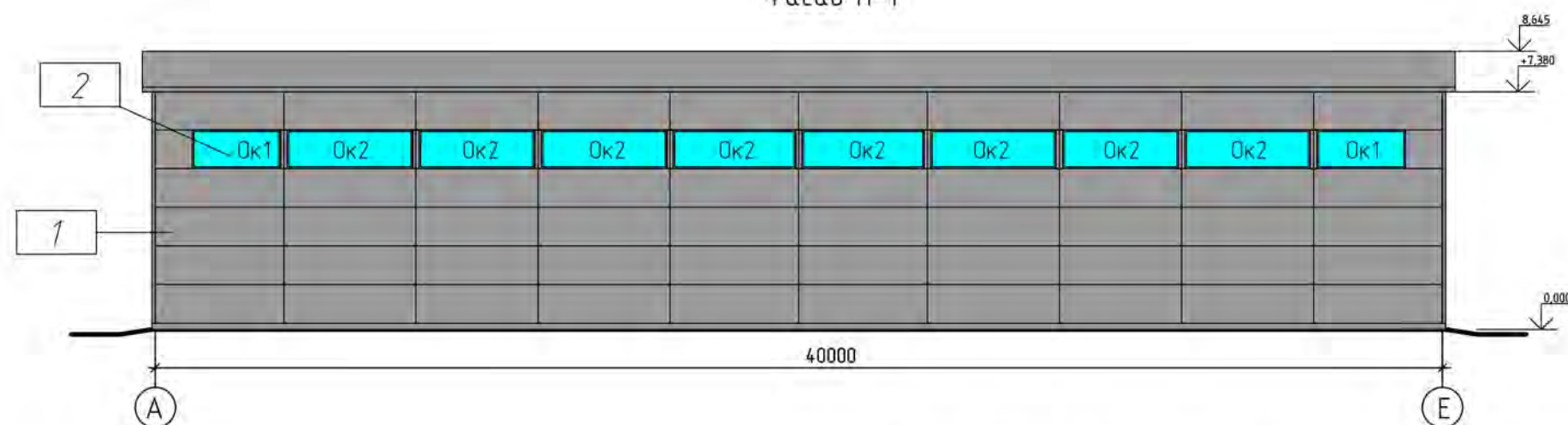
Инв. № подл.



Фасад 1-11



Фасад 11-1



Ведомость отделочных материалов

№ п/п	Наименование элемента фасада	Наименование материала отделки	Наименование и номер эталона цвета
1	Сэндвич-панели	Сэндвич-панели "Техностиль" 1200мм, наполнитель: минераловатный утеплитель	RAL 7004
2	Окна	Металлопластиковые	RAL 9003
3	Ворота/двери	Секционные	RAL 7004

Изм.	Кол.уч.	Лист	№ док.	Подпись	Дата
Выполнил	Матвеев				
Проверил	Степанов				

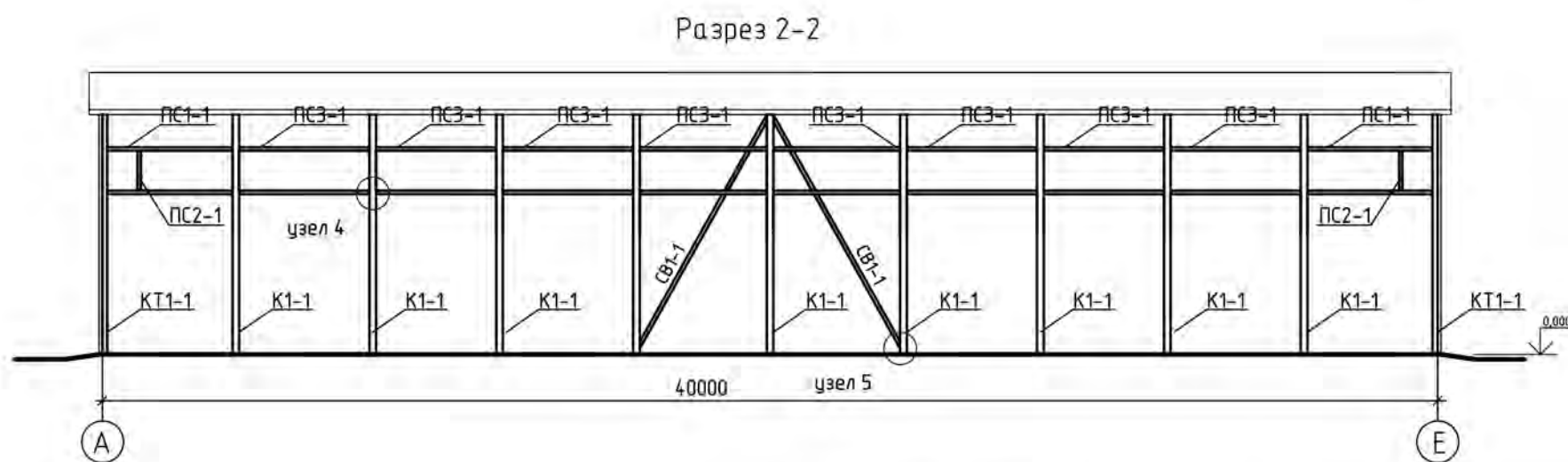
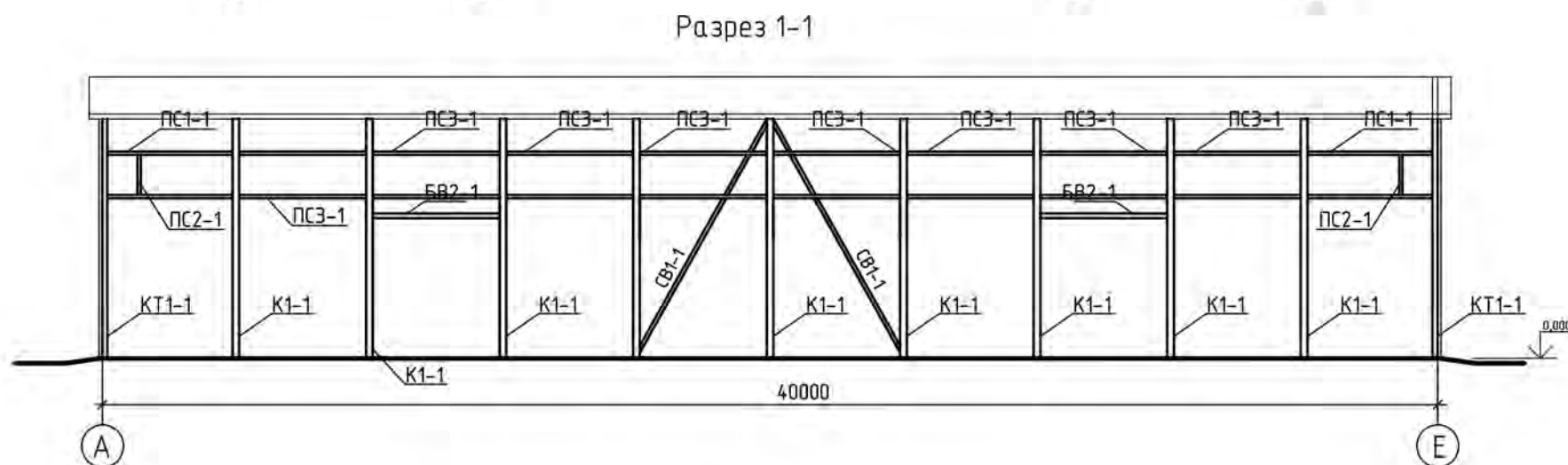
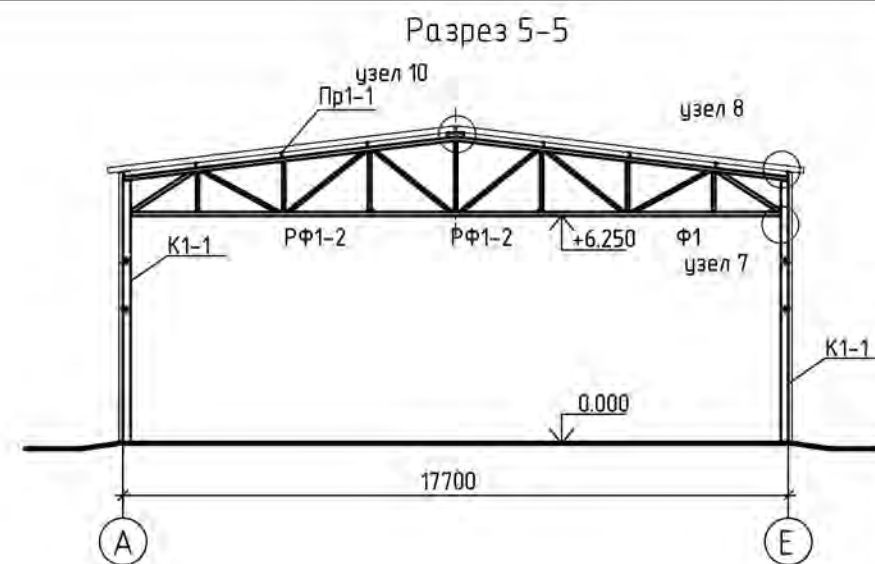
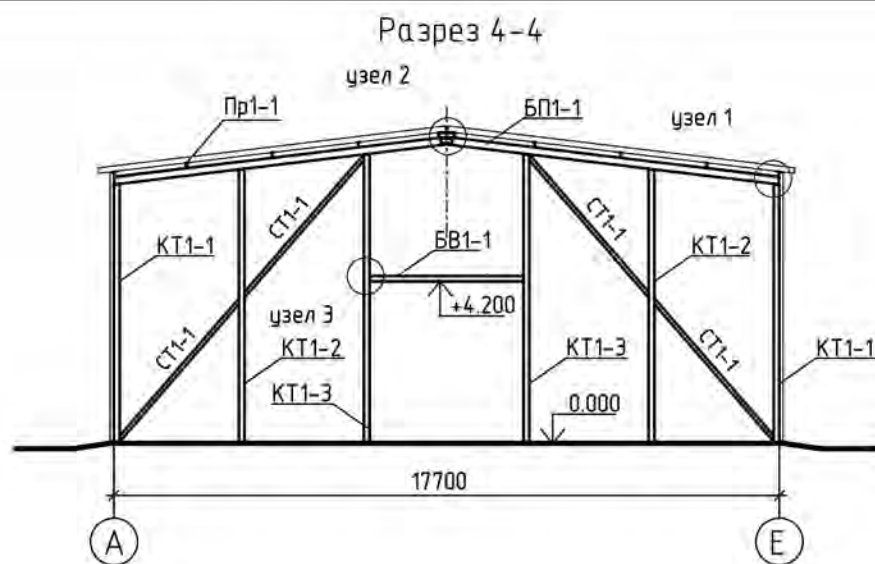
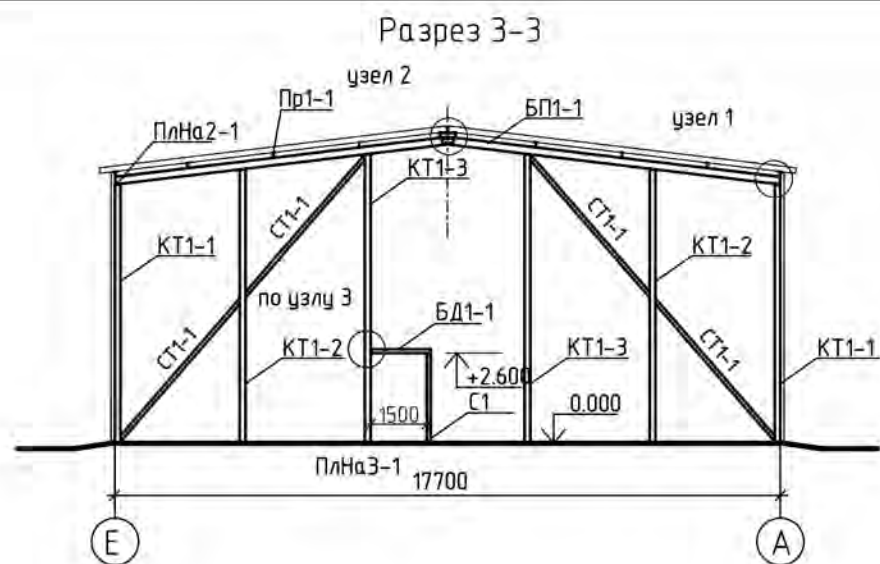
-АР

Московская обл., Чеховский р-н,
д. Курниково, КН № 50:31:00:0060102:1904

Ангар

Фасады.

Стадия	Лист	Листов
П	3	
ИП Матвеев Павел Юрьевич		



Согласовано:

Взам. инв. №

Подпись и дата

Инв. № подл.

-АР			
Московская обл., Чеховский р-н, д. Курниково, КН № 50:31:00:0060102:1904			
Изм.	Кол.уч.	Лист № док.	Подпись Дата
Ангар			Стадия Лист Листов
Выполнил Матвеев			П 4
Проверил Степанов			ИП Матвеев Павел Юрьевич
Разрезы.			