

ООО «Строительно-монтажное управление»

ИНН 7709954112 / КПП 770901001, ОКПО 29919729
105062, Г. МОСКВА, УЛ. ВОРОНЦОВО ПОЛЕ, Д. 5
Тел. +7 (499) 284-60-17

Заказчик: АО «СпецВысотСтрой»

**Жилой комплекс. Жилой дом с гаражом
Корпус 6 по адресу:
Московская область, г. Балашиха,
микрорайон № 22А.**

Корпус № 6

Проектная документация

**Раздел 3
АРХИТЕКТУРНЫЕ РЕШЕНИЯ**

202/16к-АР

ООО «Строительно-монтажное управление»

ИНН 7709954112 / КПП 770901001, ОКПО 29919729

105062, Г. МОСКВА, УЛ. ВОРОНЦОВО ПОЛЕ, Д. 5

Тел. +7 (499) 284-60-17

Заказчик: АО «СпецВысотСтрой»

**Жилой комплекс. Жилой дом с гаражом
Корпус 6 по адресу:
Московская область, г. Балашиха,
микрорайон № 22А.**

Корпус № 6

Проектная документация

**Раздел 3
АРХИТЕКТУРНЫЕ РЕШЕНИЯ
202/16к-АР**

Исполнительный директор
должность

личная подпись

Л.П. Лотков
инициалы, фамилия



Главный архитектор проекта
должность

личная подпись

А.А. Гудкова
инициалы, фамилия

A handwritten signature in blue ink, corresponding to the name A.A. Gudkova.

СОДЕРЖАНИЕ РАЗДЕЛА


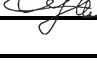
№ То-ма	Обозначение	Наименование	Стр.
Том 3	202/196-АР	Раздел 3. Архитектурные решения	
		Содержание	2
		Состав проектной документации	3
		Запись ГИПа	4
	202/16-АР.ПЗ	Пояснительная записка	4-18
		Графическая часть	
	202/16-АР	Стилобат. План автостоянки. Лист 1	19
		План 1-го этажа Лист 2,3	20,21
		План 2-го этажа Лист 4,5	22,23
		План 3 – 20-го этажа Лист 6,7	24,25
		План технического этажа.	
		План машинного помещения. Лист 8,9	26,27
		План кровли Лист 10,11	28,29
		Разрез 1-1. Типы ограждающих конструкций Лист 12	30
		Разрез 2-2. Лист 13	31
		Фасад в осях "25 - 1" Лист 14	32
		Фасад в осях "А - Ф" Лист 15	33
		Фасад в осях "Х - А" Лист 16	34
		Фасад в осях "1 - 25" Лист 17	35
		Фасад в осях "17' – 1'" (жилой дом) Лист 18	36
	Фасад в осях "1' – 16'" (жилой дом) Лист 19	37	

Согласовано

Взам. инв. №

Подп. и дата

Инв. № подл.

Жилой комплекс. Жилой дом с гаражом. Корпус 6 по адресу: Московская область, г. Балашиха, микрорайон № 22 «А»					
Изм.	Кол.уч	Лист	Недок.	Подпись	Дата
		Гудкова А.А.			2018
		Суктаев И.В.			2018
					2018
Мероприятия по обеспечению пожарной безопасности					
			Стадия	Лист	Листов
			П	3	
ООО «СМУ»					

СОСТАВ ПРОЕКТНОЙ ДОКУМЕНТАЦИИ

Раздел	Обозначение, шифр	Наименование	Примечание
1	202/16к-ПЗ	Пояснительная записка	ООО «СМУ»
2	202/16к-ПЗУ	Схема планировочной организации земельного участка	То же
3	202/16к-АР	Архитектурные решения	»
4	202/16к-КР	Конструктивные и объемно-планировочные решения	»
5		Сведения об инженерном оборудовании, о сетях инженерно-технического обеспечения, перечень инженерно-технических мероприятий, содержание технологических решений	»
5.1	202/16к-ИОС1	Система электроснабжения	»
5.2	202/16к-ИОС2	Система водоснабжения	»
5.3	202/16к-ИОС3	Система водоотведения	»
5.4	202/16к-ИОС4	Отопление, вентиляция и кондиционирование воздуха, тепловые сети	»
Подраздел «Индивидуальный тепловой пункт»			
Часть 1	03/11-2016-ИОС.ИТП.ТМ	Тепломеханические решения	ООО «Центр современных технологий теплоснабжения»
Часть 2	03/11-2016-ИОС.ИТП.ЭОМ	Система электроснабжения	То же
Подраздел «Крышная газовая котельная (АИТ)»			
Часть 1	03/11-2016-ИОС.ТМ	Тепломеханические решения	»
Часть 2. кн. 1	03/11-2016-ИОС.ЭОМ	Система электроснабжения	»
Часть 2. кн. 2	03/11-2016-ИОС.АК	Автоматизация комплексная	»
Часть 2. кн. 3	03/11-2016-ИОС.ОС	Охранная и охранно-пожарная сигнализация	»
Часть 3. кн. 1	03/11-2016-ИОС.ВК	Система водоснабжения и водоотведения	»
Часть 3. кн. 2	03/11-2016-ИОС.ОВ	Отопление и вентиляция	»
Часть 4. кн. 1	03/11-2016-ИОС.ГСН	Газоснабжение наружное	»
Часть 4. кн. 2	03/11-2016-ИОС.ГСВ	Газоснабжение внутреннее	»
Часть 4. кн. 3	03/11-2016-ИОС.ГСН.Ф	Газоснабжение наружное. Футляры	»
5.5	202/16к-ИОС5	Сети связи	ООО «СМУ»
5.6	202/16к-ИОС6	Технологические решения	То же
6	202/16к-ПОС	Проект организации строительства	»
8	202/16к-ООС	Перечень мероприятий по охране окружающей среды	»
9	202/16к-ПБ	Мероприятия по обеспечению пожарной безопасности	»
10	202/16к-ОДИ	Мероприятия по обеспечению доступа инвалидов	»
10_1	202/16к-ЭЭФ	Мероприятия по обеспечению соблюдения требований энергетической эффективности и требований оснащенности зданий, строений и сооружений приборами учета используемых энергетических ресурсов	»
Иная документация			
12.1	202/16к-ИС	Инсоляция и КЕО	ООО «СМУ»
12.2	202/16к-ТОБЭ	Требования по обеспечению безопасной эксплуатации объекта капитального строительства	То же
12.3	202/16к-НПКР	Сведения о нормативной периодичности выполнения работ по капитальному ремонту многоквартирного дома, необходимых для обеспечения безопасной эксплуатации такого дома, об объеме и о составе указанных работ	»

Взам. инв. №	
Подп. и дата	
Инв. № подл.	

Изм.	Кол.уч	Лист	№ док.	Подпись	Дата				

202/16к-АР

Лист

4

1 СПРАВКА О СООТВЕТСВИИ ПРОЕКТНОЙ ДОКУМЕНТАЦИИ

Настоящим подтверждаем, что проектная документация соответствует заданию на проектирование, требованием технических регламентов, градостроительному плану земельного участка.

Проектная документация выполнена с соблюдением нормативных документов в области проектирования, действующих на территории Российской Федерации, технических условий городских инженерных служб.

Технические решения, предусмотренные в проектной документации, обеспечивают: конструктивную надёжность, взрывопожарную и пожарную безопасность объекта, защиту населения и окружающей среды, устойчивую работу объекта в условиях чрезвычайных ситуаций при условии соблюдения принятых проектных решений.

В соответствии с абз. 2, 21, 24, 27 ст. 2, ч. 2, 3, 4 ст. 6, ч. 1-5, 11 ст. 11, ч. 10 ст. 16, ч. 1, 3 ст. 16.1 Федерального закона от 27 декабря 2002 г. № 184-ФЗ «О техническом регулировании» и ч. 6 ст. 15 Федерального закона от 30 декабря 2009 № 384-ФЗ «Технический регламент о безопасности зданий и сооружений» в проектной документации представлены сведения о минимальных и достаточных мероприятиях обеспечивающих безопасность людей.

Проектные решения по безопасности разработаны с учётом технических и экономических возможностей заказчика строительства.

Исполнительный директор
ООО «Строительно-монтажное
управление»

должность



Л.П. Лотков

личная подпись

инициалы, фамилия

Взам. инв. №	
Подп. и дата	
Инв. № подл.	

Изм.	Кол.уч	Лист	Подок.	Подпись	Дата

202/16к-AP

Лист

5

Том 3. АРХИТЕКТУРНЫЕ РЕШЕНИЯ

ПОЯСНИТЕЛЬНАЯ ЗАПИСКА

1. ОБЩИЕ ПОЛОЖЕНИЯ

Проект строительства индивидуального 21-этажного 491 квартирного 4-х секционного жилого дома с подземным гаражом размещаемого по адресу: Московская область, г. Балашиха, микрорайон 22 А, корпус 6, разработан на основании:

- задания заказчика ООО «Римэка»
- технического задания на проектирование,
- проекта планировки разработанного ГУП НИИПИ Генплана г. Москвы. 2010 г.

Проект выполнен в соответствии со следующими нормативными документами:
СП 54.13330.2011 «Здания жилые многоквартирные» актуализированная редакция СНиП 31-01-2003;

- СНиП 2.08.01-89* - «Жилые здания»;
- СНиП 31-05-2003 - «Общественные здания административного назначения»;
- СП 42.13330.2011 (СниП 2.07.01-89*) «Градостроительство. Планировка и застройка городских и сельских поселений»;
- ГОСТ Р 52382-2010 - «Лифты пассажирские. Лифты для пожарных»;
- СНиП 21-01-97* (в редакции от 19.07.2002) - «Пожарная безопасность зданий и сооружений»;
- СНиП II -3-79* (в редакции от 19.01.1998) - «Строительная теплотехника»;
- СНиП 23-01-99 (в редакции от 24.12.2002) - «Строительная климатология»;
- СНиП 52.13330.2011 (СНиП 23-05-95) - «Естественное и искусственное освещение»;
- СНиП 35-1-2001 - «Доступность зданий и сооружений для маломобильных групп населения»;
- СНиП 21-02-99 (в редакции от 30.04.2003) - «Стоянки автомобилей»;
- СП 31-108-2002 - «Мусоропроводы жилых и общественных зданий»;
- ТУ 4859-001-4122907-2003 - «Система удаления бытовых отходов»;
- СанПиН 2.1.2.2645-10 - «Санитарно-эпидемиологические требования к жилым зданиям и помещениям».

2. СУЩЕСТВУЮЩЕЕ ПОЛОЖЕНИЕ

Участок строительства жилого дома 6 расположен в западной части застройки жилого комплекса. С запада границей площадки являются деревни Горбово и Никольско-Трубецкое, с востока - лесной массив Гослесфонда и корпус 9; 11. С юга участок строительства примыкает к жилому дому с гаражом, корпус 8. Северная часть жилого дома 6 примыкает к эстакаде.

Поверхность участка ровная, характеризуется умеренным рельефом. Отметки колеблются от 147.21м до 148.81м.

На участке, отведенном под строительство, древесно-кустарниковые растения отсутствуют.

По границе отведенного участка проходят автодороги с бетонным покрытием.

Взам. инв. №	
Подп. и дата	
Инв. № подл.	

Изм.	Кол.уч	Лист	Подок.	Подпись	Дата	202/16к-АР	Лист
							6

Сложившиеся, планировочным решением микрорайона дворовые пространства со стороны входа в жилой дом, пешеходные зоны придомовых территорий создают комфортные условия для проживания на данной территории участка микрорайона.

Транспортная инфраструктура участка проектируемой застройки состоит из внутренних проездов, проездов в гаражи и гостевых автостоянок.

Главными транспортными связями города Балашихи с Москвой являются: автодорога «Волга» (Горьковское шоссе), автодорога Москва – Щелково - Черноголовка (Щелковское шоссе) и Балашихинская ветка Горьковского направления Московской железной дороги.

Основными транспортными артериями, обеспечивающими связь проектируемого микрорайона с другими районами города Балашихи, являются:

- * улица Центральная, проходящая по территории села Никольско-Трубецкое;
- * улица Свердлова, обеспечивающая связь с центральной частью города Балашихи и выход на автодорогу «Волга» (Горьковское шоссе).

3. БЛАГОУСТРОЙСТВО И ОЗЕЛЕНЕНИЕ

Отведенный под строительство корпуса № 6 участок не входит в зону, регулируемой застройки, зону археологического исследования, зону охраны памятников истории, культуры и природного комплекса.

На планируемой территории предполагается размещение автостоянок различной вместимостью, с соблюдением санитарных разрывов. Также на проектируемом участке предусмотрен гараж-автостоянка на 305 м/м. СанПин 2.2.1/2.1.1.1200-03 регламентирует санитарный разрыв для данного рода объектов только от въездов-выездов и вентиляционных шахт не менее 15 м. В нашем случае вентиляционные шахты выходят на кровлю жилого дома.

Проектом предусмотрена регулярная очистка территории от различных видов твердых бытовых отходов. Запроектирована хозплощадка с 4-мя контейнерами для сбора отходов.

На территории расположена существующая КНС и сети напорной и безнапорной канализации. Санитарно-защитная зона для КНС составляет 20 м.

Решения по организации участка приняты на основании градостроительного плана земельного участка и проекта планировки и межевания территории.

На участке, отведенном под строительство, размещается жилой дом со стилобатом и существующее подземное сооружение КНС.

Для проектируемого жилого дома предусмотрены открытые автостоянки – для гостевого хранения (для жителей), приобъектные (для работников и посетителей помещений административно-делового назначения и магазинов Одежды), в том числе для маломобильных групп населения. Для постоянного хранения автотранспорта предусмотрена подземная автостоянка на 305 м/м, в том числе нехватка размещения на территории компенсируется в гараже для гостевых парковок (жителей)

Количество автостоянок постоянного и временного хранения автомобилей жителей рассчитано в соответствии с «Нормативами градостроительного проектирования Московской области», утвержденным Постановлением Правительства Московской области №713/30 от 17.08.2015 г., согласно которым норма расчетного уровня автомобилизации составляет 420 автомобилей на 1000 жителей.

Таким образом, расчетное число автомобилей составит:

Взам. инв. №	
Подп. и дата	
Инв. № подл.	

Изм.	Кол.уч	Лист	№ док.	Подпись	Дата	202/16к-AP	Лист
							7

1001×420/1000=420 автомобилей

Количество машиномест постоянного хранения при условии 90% размещения в жилом районе составляет:

420×0,9=378 м/мест

Количество машиномест временного хранения из расчета не менее 25% от расчетного числа индивидуальных легковых автомобилей:

420×0,25=105 м/мест

Общая площадь административно-делового назначения составляет 384,4 кв.м. согласно СП 42.1330.2016 «Градостроительство. Планировка и застройка городских и сельских поселений» актуализированная редакция СНиП 2.07.01-89* (Приложение Ж «нормы расчета стоянок автомобилей») на 50-60 кв.м. общей площади требуется 1 м/место:

384,4/60 = 6 м/мест.

Общая площадь торгового назначения составляет 839,2 кв.м. согласно СП 42.1330.2016 «Градостроительство. Планировка и застройка городских и сельских поселений» актуализированная редакция СНиП 2.07.01-89* (Приложение Ж «нормы расчета стоянок автомобилей») на 40-50 кв.м. общей площади требуется 1 м/место:

839,2/50 = 17 м/мест.

Таким образом, потребное количество приобъектных стоянок для проектируемых помещений административно-делового назначения и магазинов составляет 23 м/места.

В соответствии со СП 59.13330.2012 «Доступность зданий и сооружений для маломобильных групп населения» на открытых индивидуальных автостоянках около учреждений обслуживания следует выделять 10% мест (но не менее одного места) для транспорта инвалидов, в том числе не менее 5% специализированных мест для автотранспорта инвалидов на кресле-коляске. Эти места обозначаются знаками, принятыми в международной практике.

Потребное количество м/мест для транспорта инвалидов составит:

23×10/100 = 2 м/места.

Также предусмотрены м/места для МГН в количестве 10% от числа временного хранения автомобилей жителей, размещаемых на придомовой территории:

46×10/100 = 5 м/мест.

Итого, на рассматриваемой территории размещается 7 м/мест для автомобилей МГН, в том числе 4 м/места размерами 3,6×6,0 м, для автотранспорта инвалидов на кресле-коляске.

Итого, в соответствии с расчетом потребное количество м/мест составляет:

- постоянного хранения – 378 м/мест;
- временного хранения (для жителей) – 105 м/мест;
- приобъектные стоянки – 23 м/места.

Проектом предусматривается размещение стоянок автомобилей:

- постоянные – 305 м/место в проектируемом подземном паркинге;
- временного хранения (для жителей) – 105 м/мест, в том числе: 68 м/места – на придомовой территории; 28 м/мест – в пространстве под эстакадой, 9 м/мест на дополнительном земельном участке, предоставленном в аренду заказчику, на основании договора от 17.03.2004 г. № 01023-Z, заключенного с Министерством имущественных отношений Московской области;
- приобъектные стоянки – 23 м/места в пространстве под эстакадой.

Взам. инв. №	
Подп. и дата	
Инв. № подл.	

Изм.	Кол.уч	Лист	Нодок.	Подпись	Дата

202/16к-AP

Таким образом, дополнительно требуется разместить: 73 м/места для постоянного хранения автомобилей.

Размещение недостающих 73 м/мест для постоянного хранения автомобилей планируется в проектируемом (по отдельному проекту) паркинге микрорайона на 280 м/мест (поз. 23), размещаемом в соответствии с утвержденным проектом планировки и в пешеходной доступности от проектируемого дома.

До момента сдачи в эксплуатацию проектируемого (по отдельному проекту) паркинга имеется возможность временного размещения недостающих 73 м/места для постоянного хранения автомобилей жителей на дополнительном земельном участке, предоставленном в аренду заказчику, на основании договора от 17.03.2004 г. № 01023-Z, заключенного с Министерством имущественных отношений Московской области.

Габариты м/места на открытых автостоянках (для жителей, посетителей и работников помещений офисного назначения и магазинов Одежды) – ширина 2,5 м, длина 5,3 м.

Размер м/места для инвалидов, пользующихся креслами-колясками – 3,6×6,0 м.

Также предусмотрены места для парковки и хранения велосипедов рядом с домом, а также в подземном гараже – 2,0 x 0,7.

Кроме того, в качестве благоустройства придомовой территории предусматривается размещение:

- открытых площадок: для игр детей ($S=879,0 \text{ м}^2$);
- для занятий физкультурой ($S=726,0 \text{ м}^2$);
- для отдыха взрослого населения ($S=181,0 \text{ м}^2$).

В соответствии с данными из проекта планировки территории общая площадь всех площадок (для игр детей, отдыха взрослых и занятия физкультурой) в микрорайоне составляет не менее 10 %, от общей площади жилой зоны, что соответствует п. 7.5 СП 42.13330.2011;

Территория площадок для занятий спортом сокращена за счет формирования в жилом комплексе единого физкультурно-оздоровительного комплекса, предусмотренного в шаговой доступности в соответствии с проектом планировки территории.

Проектом предусмотрено озеленение, размещение разнообразных детских игровых элементов и других малых архитектурных форм, образующий единый колорит с окружающим пространством. Часть детских и спортивных площадок выполнены с покрытием «Мастерфайбер».

Вокруг проектируемого корпуса № 6 запроектирован круговой проезд шириной 6 м по периметру надземных автостоянок, с двумя заездами на стилобатную часть.

Подъезд к корпусу № 6 осуществляется по проектируемой автомобильной дороге.

Для пешеходного движения проектом предусмотрены тротуары, шириной 2,0м.

Площадка для выгула собак предусмотрена западнее корпуса № 2, расположенного в 1 очереди строительства.

В проекте предусмотрен комплекс мероприятий по инженерной подготовке территории:
- организация рельефа;

Взам. инв. №	
Подп. и дата	
Инв. № подл.	

Изм.	Кол.уч	Лист	№ док.	Подпись	Дата	202/16к-AP	Лист
							9

- организация поверхностного стока;

Перед началом строительства на участках производства работ необходимо снять существующий плодородный слой почвы на глубину не менее 0,4 м и складировать его на специальных площадках для дальнейшего использования на участках озеленения.

4. АРХИТЕКТУРНО-ПЛАНИРОВОЧНЫЕ РЕШЕНИЯ

Индивидуальный жилой дом с подземной крытой автостоянкой на 491 квартиру – корпус 6 (типовая серия не применялась);

Общее количество жильцов в корпусе 6 – 1001 человек.

Проектируемый жилой дом состоит из двух блоков -1; 2-го сблокированных между собой под углом 116 градусов. Каждый блок состоит из 2-х жилых секций.

Жилой дом состоит из двух частей, общественной на первом этаже и жилой.

В доме представлены квартиры-студии, 1 -комнатные квартиры свободной планировки внутреннего пространства.

Конструктивно жилой дом решен с применением железобетонных, монолитных несущих конструкций (монолитно-каркасная схема) с заполнением ограждающих конструкций из ячеисто-бетонных блоков, облицованных лицевым керамическим кирпичом ГОСТ 7484-78.

Жилой дом имеет следующие функционально-планировочные решения:

Подземная крытая автостоянка на 329 м/м расположена в стилобатной части здания на отметке -4.350(+148,150) и один пожарный отсек. Имеет два въезда-выезда, а также эвакуационные выходы на улицу. В стилобатной части здания также размещаются

технические помещения и помещения поста охраны с санузлами. Устройство прямолинейной рампы на одном въезде-выезде автостоянки.

1-этаж – входные группы в жилой дом, помещения мусорокамер и уборочного инвентаря, также нежилые помещения с самостоятельными обособленными от жилой части здания входами, предназначенные для размещения учреждений общественного назначения. Блок 1-магазин «ОДЕЖДА» с загрузкой в торце здания, не имеющего окон жилых помещений; магазин площадью до 150 м² допускающей не организовывать загрузку и офисы. Блок 2- магазин «ЭЛЕКТРОНИКА» с загрузкой в торце здания, не имеющего окон жилых помещений; магазин площадью до 150 м² допускающей не организовывать загрузку и офисы.

Нежилые помещения 1-го этажа отделены от помещений жилой части здания класса Ф1.3 противопожарными перегородками 1 типа и перекрытиями 2 го типа /сп4.13130.2009/

Второй и выше лежащие этажи - жилой блок, состоящий из квартир-студий и 1 -комнатных квартир. Квартиры свободной планировки с устройством санузлов.

Технический этаж является последним этажом здания.

Основные входы в общественные помещения корпуса 6 расположены на первом этаже со стороны д. Горбово. Входы в жилые помещения расположены на первом этаже со стороны проектируемой пешеходной зоны и оснащены пандусами.

Жилой дом оборудован 2 лифтами в каждой секции/ Q630кг,Q1000кг/ фирмы «OTIS», которые опускаются на уровень 1-го этажа. Лифт грузоподъемностью 1000 кг на уровне автостоянки отм. -2,84 /в исполнении для перевозки пожарных подразделений и обслуживает все этажи. Высота автостоянки -3,05 м, жилых этажей -2,8 м, технического этажа -2,8 м.

Архитектурно-пространственное решение проектируемого дома предусматривает лаконичную V-образную форму, раскрытую на 116°

Балконы на незадымляемой лестнице – открытые. На фасаде предусмотрены корзины для установки наружных блоков систем кондиционирования внутренних помещений.

Фасады здания выполнены в едином для всего жилого комплекса колористическом решении, которое предусматривает применение лицевого керамического кирпича трех оттенков.

Взам. инв. №	Подп. и дата	Инв. № подл.							Лист
			202/16к-AP						
Изм.	Кол.уч	Лист	Нодок.	Подпись	Дата				10

Объемно-планировочные и конструктивные решения обеспечивают полноценную жизнедеятельность инвалидов и маломобильных групп населения с учетом требований ВСН 62-91.

С первого этажа дома предусмотрены лифты с дверями, позволяющими движение инвалидов на креслах-колясках.

Все помещения, доступные для инвалидов, отмечаются специальными знаками и символами.

Проектом предусмотрены противопожарные мероприятия по обеспечению эвакуации людей из дома, а так же и для нежилых помещений первого этажа.

Все лифтовые шахты оснащены противопожарными дверями. Незадымляемая лестничная клетка типа Н1, из которой предусмотрен непосредственный выход наружу.

Здание оснащено всеми современными видами инженерного оборудования:

-централизованное отопление, водоснабжение, в том числе горячее, канализация, электроснабжение, пожаротушение и вентиляция. Предусмотрен пожарный водопровод, системы подпора воздуха и дымоудаления. Все системы автоматизированы и объединены системой противодымной защиты. Все вентиляционные шахты и шахты дымоудаления располагаются на кровле дома.

Конструктивная схема:

- монолитный железобетонный каркас,
- перекрытия монолитные железобетонные плиты h=200мм.
- наружные ограждающие конструкции 510 мм - ячеисто-бетонный блок 600x375x250h, плотность 400кг/м3, лицевой керамический кирпич 250x120x65h - ГОСТ 7484-78 Голицынского керамического завода (или аналог)
- фундаменты - монолитная железобетонная плита h=800 мм

4. НАРУЖНАЯ ОТДЕЛКА

В отделке зданий проектом предлагаются следующие материалы:

Наружные стены:

- облицовка керамическим пустотелым лицевым кирпичом ГОСТ 7484-78 "темно-терракотовый" гладкий.
- облицовка керамическим пустотелым лицевым кирпичом ГОСТ 7484-78 "красный" гладкий.
- облицовка керамическим пустотелым лицевым кирпичом ГОСТ 7484-78 "белые ночи" гладкий.

Наружные стены первого нежилого этажа – микс из кирпича керамического пустотелого лицевого ГОСТ 7484-78 «коричневый», «темно-терракотовый», «терракотовый» с поверхностью руст.

Наружные стены стилобата - облицовка керамическим пустотелым лицевым кирпичом ГОСТ 7484-78 "красный" гладкий и миксом из кирпича керамического пустотелого лицевого ГОСТ 7484-78 «коричневый», «темно-терракотовый», «терракотовый» с поверхностью руст (см. раскладку на фасаде).

Производитель - Голицынский Керамический завод (или аналог).

Торцы плит перекрытий (в том числе и лоджий) окрашены в соответствии с рисунком раскладки кирпича – RAL 1001, 8004, 8011 матовый.

Ограждения переходных лоджий и ограждения стилобата выполнены из металлических решеток – окраска матовой краской, RAL3011.

Взам. инв. №	
Подп. и дата	
Инв. № подл.	

Изм.	Кол.уч	Лист	№док.	Подпись	Дата	202/16к-AP	Лист
							11

Окна жилых помещений, двери на переходную лоджию – металлопластик, двухкамерный стеклопакет, окна RAL9016, двери RAL7036.

Окна нежилых помещений первого этажа – металлопластик, двухкамерный стеклопакет, RAL8014.

Двери в нежилые помещения – металлопластик, с остеклением двухкамерным стеклопакетом, RAL7036.

Входные двери в технические помещения жилого дома и вентрешетки техэтажа – металлические RAL 7037 матовый.

Козырьки входов в нежилые помещения, козырьки входов в мусорокамеры – керамогранит ESTIMA Trend TR01 матовый(RAL 1013).

Входные группы и козырьки входов в жилые помещения – керамогранит ESTIMA Your Color YC78 матовый (RAL3011).

Керамогранит фирмы ESTIMA - (или аналог)/

Двери в жилье – глухие металлические, RAL7036.

Заполнение оконных и остекленных дверных блоков – прозрачное стандартное стекло.

Заполнение непрозрачных участков – стекло тонированное непрозрачное RAL7038.

Ворота и двери в технические помещения стилобата, вентрешетки, козырьки – металлические, RAL8014 матовый.

Корзины для размещения кондиционеров – металлические с покраской матовой краской, RAL3011.

Аварийные выходы – керамогранит ESTIMA Trend 05 матовый (или аналог).

Конструкции металлические – покраска – RAL 7037 матовый.

Покрытие – поликарбонат RAL 7030.

На здании предусмотрены места для размещения информации с подсветкой в темное время суток.

6.ВНУТРЕННЯЯ ОТДЕЛКА

Нежилые помещения:

Потолки.

Подвесной потолок «Armstrong».

Воднодисперсионная краска.

Полы:

- керамический гранит по стяжке из цементно-песчаного раствора с добавлением 5% эмульсии ПВА

Стены – оштукатурены, структурные обои покрашены воднодисперсионной краской.

Помещения мусорокамеры, кладовой хранения инвентаря, санузлы облицовываются керамической плиткой на всю высоту.

Жилая часть дома:

Входные двери в квартиры - глухие, металлические.

Тамбуры, лифтовые холлы, общие коридоры – оштукатурены и покрашены воднодисперсионной краской.

Полы. Лифтовые холлы, коридоры, тамбуры, - керамический гранит по стяжке из цементно-песчаного раствора с добавлением 5% эмульсии ПВА.

Полы первого этажа - керамический гранит по стяжке из цементно-песчаного раствора с добавлением 5% эмульсии ПВА. Потолок затирка, шпатлевка покраска водно-дисперсионной краской.

Стены - оштукатурены и покрашены водно-дисперсионной краской.

Взам. инв. №	Подп. и дата	Инв. № подл.							Лист
			202/16к-AP						12
Изм.	Кол.уч	Лист	Подок.	Подпись	Дата				

Крытая автостоянка;

Стены и потолки –окраска полимерцементной краской

Полы - покрытие полимерное без искровое промышленное.

Кровля – плоская, рулонная с внутренним водостоком, в надстройках с наружным организованным водостоком.

Оконные блоки-с заполнением 2х камерным стеклопакетом в переплетах ПВХ профиля. Подоконник ПВХ.

Решения по внутренней отделке квартир будет определяться квартиросъемщиками.

7. Мероприятия по доступности инвалидов и маломобильных групп населения

Поверхности покрытий пешеходных путей и полов помещений в здании, предусматривается твёрдыми прочными и не допускающими скольжения, входы в здание и помещения на путях движения инвалидов не имеют порогов, въезд в подземную крытую автостоянку, размещенную в стилобатной части здания на отм. - 4.350 ,осуществляется по автомобильным проездам.

На наземной парковке, предусмотрено 7 мест для стоянки личных автотранспортных средств инвалидов, 4 из которых ширина не менее 3.6 м.

Предусмотрена возможность передвижения с крытой автостоянки. Вокруг блока лифтовых шахт и лифтового холла расположен пандус, соединяющий пол автостоянки с площадкой лифтового холла. Уклон пандуса не превышает 8% .

При входе в здание, подходе к лифту предусмотрены пандусы с уклоном 1:20 и площадки, не имеющие ступеней и порогов. Ширина вне квартирных коридоров составляет 1.4м, дверей 0.9м. Кабины лифтов оборудуются экстренной аварийной телефонной двухсторонней связью с диспетчерским пунктом. Кнопки вызова лифта и управления его движением находятся на высоте от пола 1.2м.

На участке предусмотрены площадки с пониженным бортовым камнем для инвалидов колясочников. Тротуары шириной 2,0 м.

Инв. № подл.	Подп. и дата	Взам. инв. №								Лист 13
			Изм.	Кол.уч	Лист	№док.	Подпись	Дата	202/16к-АР	

ТЕХНИКО - ЭКОНОМИЧЕСКИЕ ПОКАЗАТЕЛИ

начало

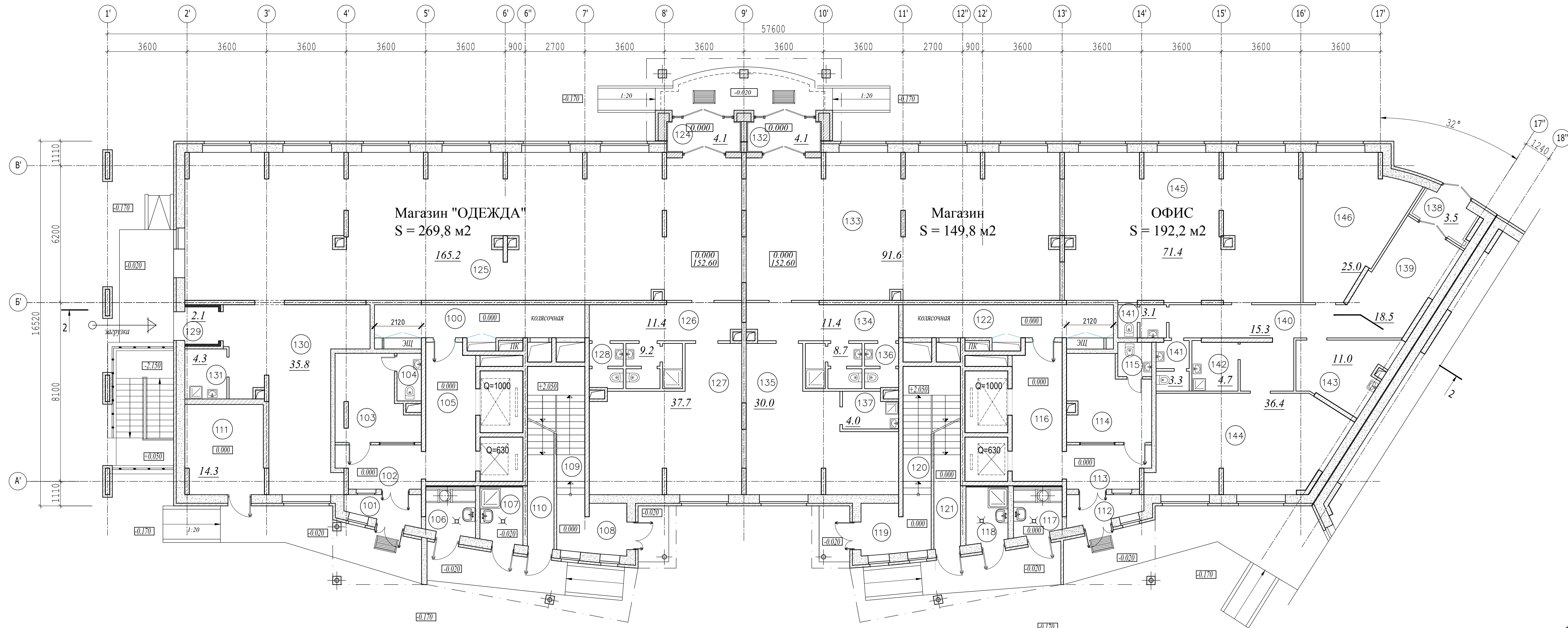
АРХИТЕКТУРНО - СТРОИТЕЛЬНЫЕ РЕШЕНИЯ		
Этажность	эт.	22
Количество этажей (с учетом подземной автостоянки)	эт.	22
Площадь застройки (общая/жилого дома)	м ²	13 670,0/ 2 270,0
Общая площадь здания в том числе:	м ²	54 285,0
подземная	м ²	13 453,2
наземная	м ²	40 831,8
Общая площадь квартир	м ²	28 027,9
Жилая площадь квартир	м ²	25 620,4
Площадь квартир второго этажа/общая	м ²	1 382,5 / 1 640,5
Площадь квартир типового жилого этажа/общая	м ²	1 480,3 / 1 738,3
Площадь первого нежилого этажа	м ²	1 559,6
Строительный объем в том числе:	м ³	208 165,0
ниже отм. 0,000 (крытая автостоянка)	м ³	75 143,4
выше отм. 0.000 (жилой дом)	м ³	133 021,6
ЖИЛЫЕ ПОМЕЩЕНИЯ		
Количество квартир	шт.	491
в том числе:		
студии	шт.	108
1-о комнатных	шт.	383
Количество жителей (28 м2/на чел.)	чел.	1001

ТЕХНИКО - ЭКОНОМИЧЕСКИЕ ПОКАЗАТЕЛИ

продолжение

АРХИТЕКТУРНО - СТРОИТЕЛЬНЫЕ РЕШЕНИЯ		
ПОДЗЕМНАЯ КРЫТАЯ АВТОСТОЯНКА		
Количество этажей (h=3,050 - 3,950 м)	эт.	1
Количество машиномест	м/мест	305
НЕЖИЛЫЕ ПОМЕЩЕНИЯ 1-го ЭТАЖА		
Этажность (h =3,600 м)	эт.	1
Площадь общественных помещений	м ²	1223,6
Количество посетителей	чел.	38
ТЕХНИЧЕСКИЕ ПОМЕЩЕНИЯ		
Крытая автостоянка(без технических помещений)	м ²	11 251,3
Площадь технического этажа (h=2,800 м)	м ²	1789,52
ВЫСОТА ЗДАНИЯ		
Разность отметок от поверхности проезжей части вдоль стилобата до верха парапета крышной котельной	м	75,500

Блок 1. План 1-го этажа



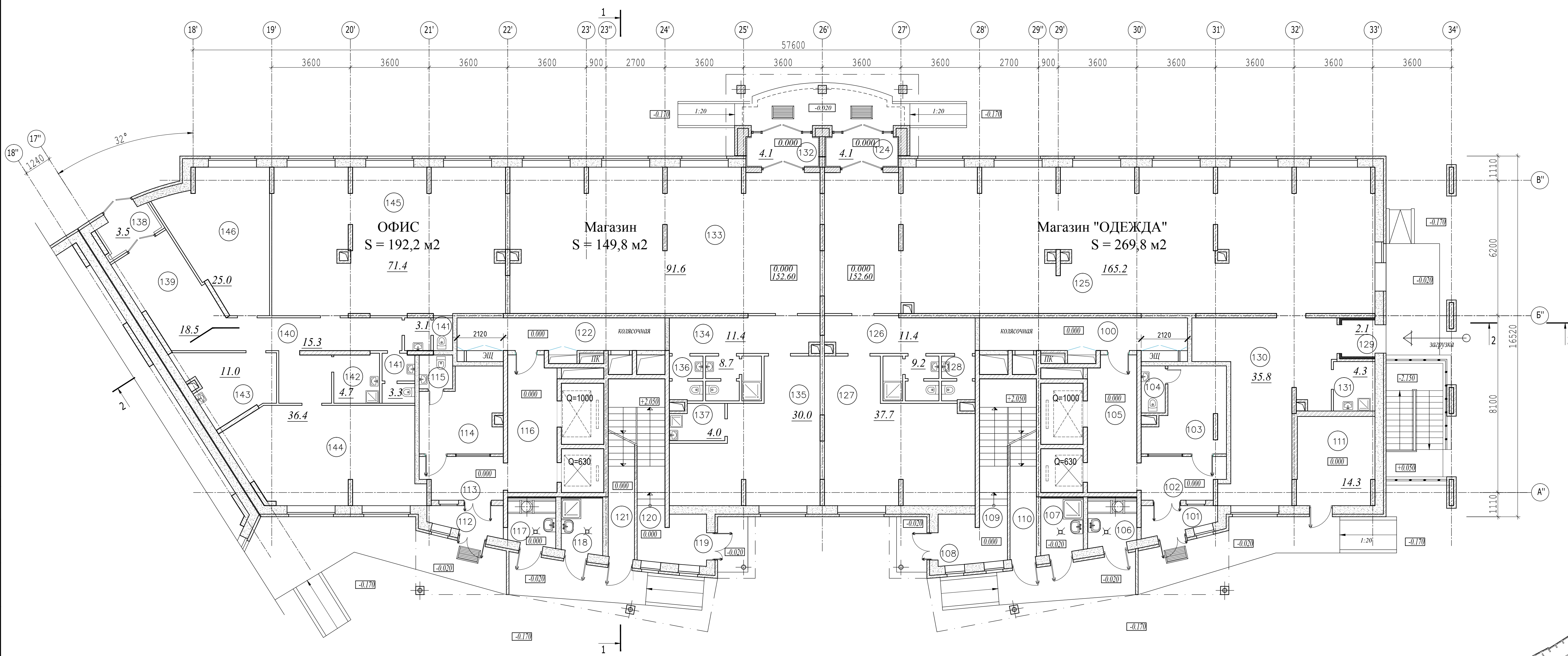
Экспликация помещений 1-го этажа Блок 1 (блок 2-зеркально)

Номер помещ.	Наименование	Площадь м ²	Кат. помещ.	Номер помещ.	Наименование	Площадь м ²	Кат. помещ.
Жилая часть				Магазин "ОДЕЖДА" ("ЭЛЕКТРОНИКА" - для блока 2)			
100	Колясочная	14.2		124	Тамбур	4.1	
101	Тамбур	4.0		125	Торговый зал	165.2	
102	Тамбур	7.2		126	Коридор	11.4	
103	Помещение консержки	12.4		127	Административная часть	37.7	
104	С/У	2.4		128	Санузел с душевой	9.2	
105	Лифтовой холл	13.9		129	Тамбур	2.1	
106	Помещение мусорокамеры	4.8		130	Загрузочная, хозяйственная часть	35.8	
107	Помещение уборочного инвентаря	4.8		131	Помещение уборочного инвентаря	4.3	
108	Тамбур	3.9			ИТОГО	269.8	
109	Лестница ЛВ 1	18.3		Магазин			
110	Лестница из подвала	1.6		132	Тамбур	4.1	
111	Электрощитовая	14.3		133	Торговый зал	91.6	
112	Тамбур	4.0		134	Коридор	11.4	
113	Тамбур	7.2		135	Административная часть	30.0	
114	Помещение консержки/диспетчер. пожарн. пост	13.1		136	Санузел с душевой	8.7	
115	С/У	2.4		137	Помещение уборочного инвентаря	4.0	
116	Лифтовой холл	13.9			ИТОГО	149.8	
117	Помещение мусорокамеры	4.8		ОФИС			
118	Помещение уборочного инвентаря	4.8		138	Тамбур	3.5	
119	Тамбур	3.9		139	Вестибюль	18.5	
120	Лестница ЛВ 2	18.3		140	Коридор	15.3	
121	Лестница из подвала	1.6		141	Санузел	6.4	
122	Колясочная	14.2		142	Помещение уборочного инвентаря	4.7	
				143	Помещение приема пищи	11.0	
				144	Кабинет	36.4	
				145	Кабинет	71.4	
				146	Кабинет	25.0	
					ИТОГО	192.2	
				ИТОГО по первому нежилому этажу			
						799.8	

СОДЕРЖАНИЕ
Лист № 01/17
Взам. инв. №
Подпись и дата
Инв. № подл.

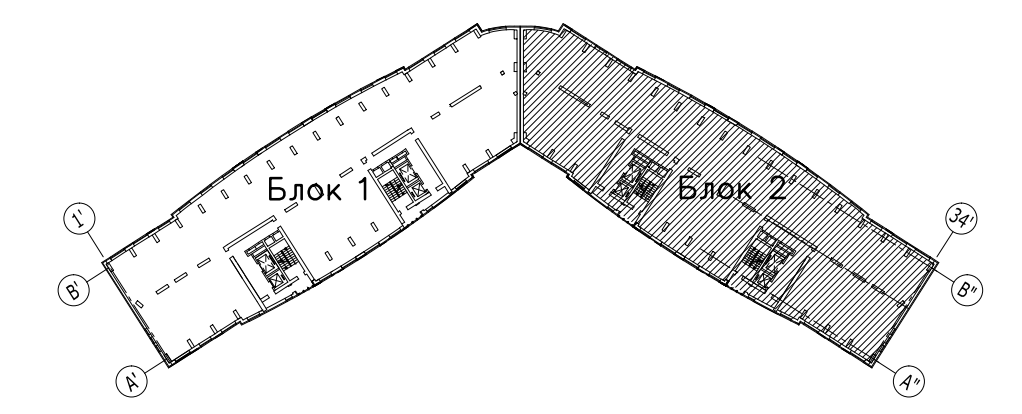
Изм.	Кол.ч.	Лист	№ гок.	Подп.	Дата	Заказчик	ООО "Римэка"	202/16-АР
ГАП	Гукова	Суктаев	0.2017			Жилой комплекс. Жилой дом с гаражом. Корпус 6 по адресу: Московская область, г. Балашиха, микрорайон N 22 "А",	Страница	Лист
ГИП	Суктаев	Суктаев	0.2017			Жилой дом Корпус N 6	П	2
Архитектор						Блок 1	ООО «Строительно-монтажное управление»	
Проверил						План 1-го этажа		
Н. контр.								

Блок 2. План 1-го этажа



Экспликация помещений 1-го этажа Блок 2

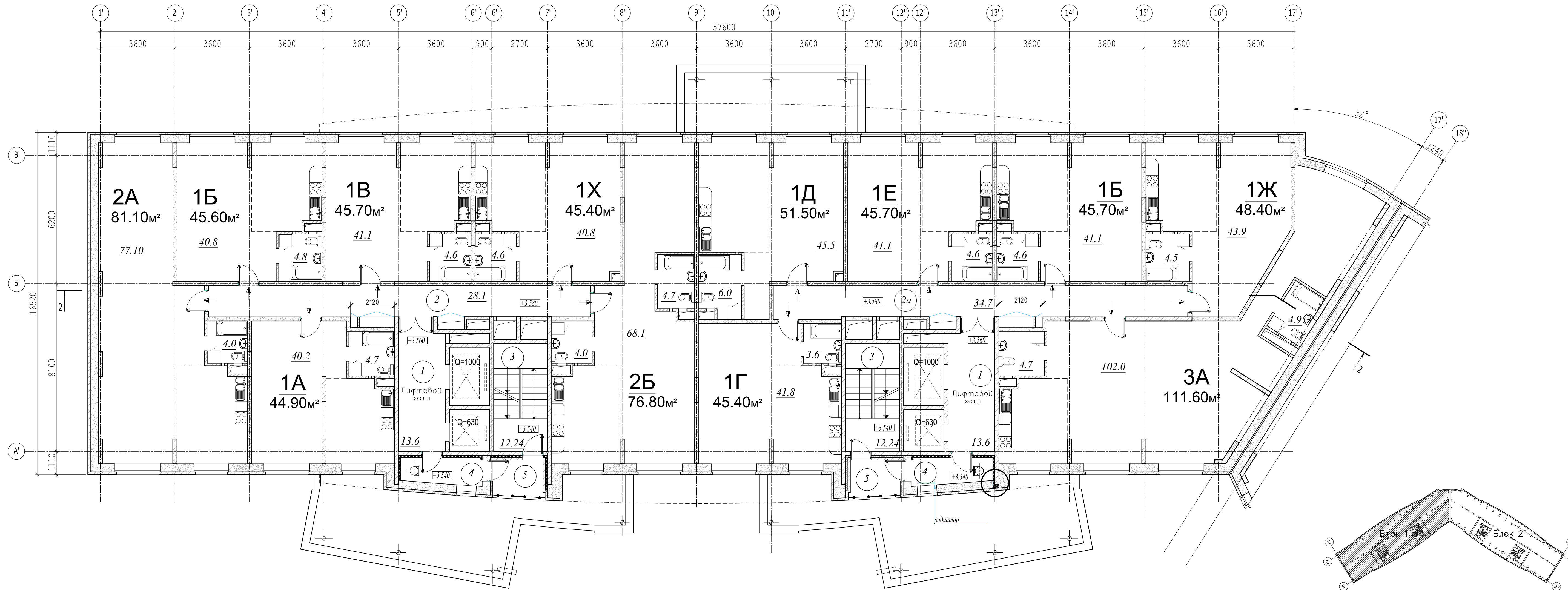
Номер помещ.	Наименование	Площадь м²	Кат. помещ.	Номер помещ.	Наименование	Площадь м²	Кат. помещ.
Жилая часть							
100	Колясочная	14.2		124	Тамбур	4.1	
101	Тамбур	4.0		125	Торговый зал	165.2	
102	Тамбур	7.2		126	Коридор	11.4	
103	Помещение консервжки	12.4		127	Административная часть	37.7	
104	С/У	2.4		128	Санузел с душевой	9.2	
105	Лифтовой холл	13.9		129	Тамбур	2.1	
106	Помещение мусорокамеры	4.8		130	Загрузочная, хозяйственная часть	35.8	
107	Помещение уборочного инвентаря	4.8		131	Помещение уборочного инвентаря	4.3	
108	Тамбур	3.9			ИТОГО	269.8	
109	Лестница ЛВ 3	18.3		Магазин			
110	Лестница из подвала	1.6		132	Тамбур	4.1	
111	Электрощитовая	14.3		133	Торговый зал	91.6	
112	Тамбур	4.0		134	Коридор	11.4	
113	Тамбур	7.2		135	Административная часть	30.0	
114	Помещение консервжки/диспетчер. пожарн. пост	13.1		136	Санузел с душевой	8.7	
115	С/У	2.4		137	Помещение уборочного инвентаря	4.0	
116	Лифтовой холл	13.9			ИТОГО	149.8	
117	Помещение мусорокамеры	4.8		ОФИС			
118	Помещение уборочного инвентаря	4.8		138	Тамбур	3.5	
119	Тамбур	3.9		139	Вестибюль	18.5	
120	Лестница ЛВ 4	18.3		140	Коридор	15.3	
121	Лестница из подвала	1.6		141	Санузел	6.4	
122	Колясочная	14.2		142	Помещение уборочного инвентаря	4.7	
				143	Помещение приема пищи	11.0	
				144	Кабинет	36.4	
				145	Кабинет	71.4	
				146	Кабинет	25.0	
					ИТОГО	192.2	
				ИТОГО по первому нежилому этажу			
						799.8	



				Заказчик ООО "Римэка" 202/16-AP	
				Жилой комплекс. Жилой дом с гаражом. Корпус 6 по адресу: Московская область, г. Балашиха, микрорайон N 22 "А",	
Изм.	Кол.ч.	Лист N	год	Подп.	Дата
ГАП	Гулькова	0.2017			
ГИП	Суктаев	0.2017			
Архитектор					
Проверил					
Н. контр					
				Страница	Лист
				П	3
				Листов	
				Жилой дом Корпус N 6	
				Блок 2	
				План 1-го этажа	
				ООО «Строительно-монтажное управление»	

СОПРОВОДИТЕЛЬ
 Бланк, явл.н.
 Подпись и дата
 Явл.н. подп.

Блок 1. План 2-го этажа



ЭКСПЛИКАЦИЯ ПОМЕЩЕНИЙ
БЛОК 1 секция 1

Номер помеще-ния по плану	Наименование	Площадь помеще-ния кв. м
КВАРТИРЫ		
1А 44.90		
1	Жилое помещение	40.2
2	Санузел	4.7
2А 81.10		
1	Жилое помещение	77.1
2	Санузел	4.0
1Б 45.60		
1	Жилое помещение	40.8
2	Санузел	4.8
1В 45.70		
1	Жилое помещение	41.1
2	Санузел	4.6
1Х 45.40		
1	Жилое помещение	40.8
2	Санузел	4.6
2Б 76.80		
1	Жилое помещение	68.1
2	Санузел 1	4.7
3	Санузел 2	4.0

ЭКСПЛИКАЦИЯ ПОМЕЩЕНИЙ
БЛОК 1 секция 2

Номер помеще-ния по плану	Наименование	Площадь помеще-ния кв. м
КВАРТИРЫ		
1Г 45.40		
1	Жилое помещение	41.8
2	Санузел	3.6
1Д 51.50		
1	Жилое помещение	45.5
2	Санузел	6.0
1Е 45.70		
1	Жилое помещение	41.1
2	Санузел	4.6
1Ц 45.70		
1	Жилое помещение	41.1
2	Санузел	4.6
1Ж 48.40		
1	Жилое помещение	43.9
2	Санузел	4.5
3А 111.60		
1	Жилое помещение	102.0
2	Санузел 1	4.7
3	Санузел 2	4.9

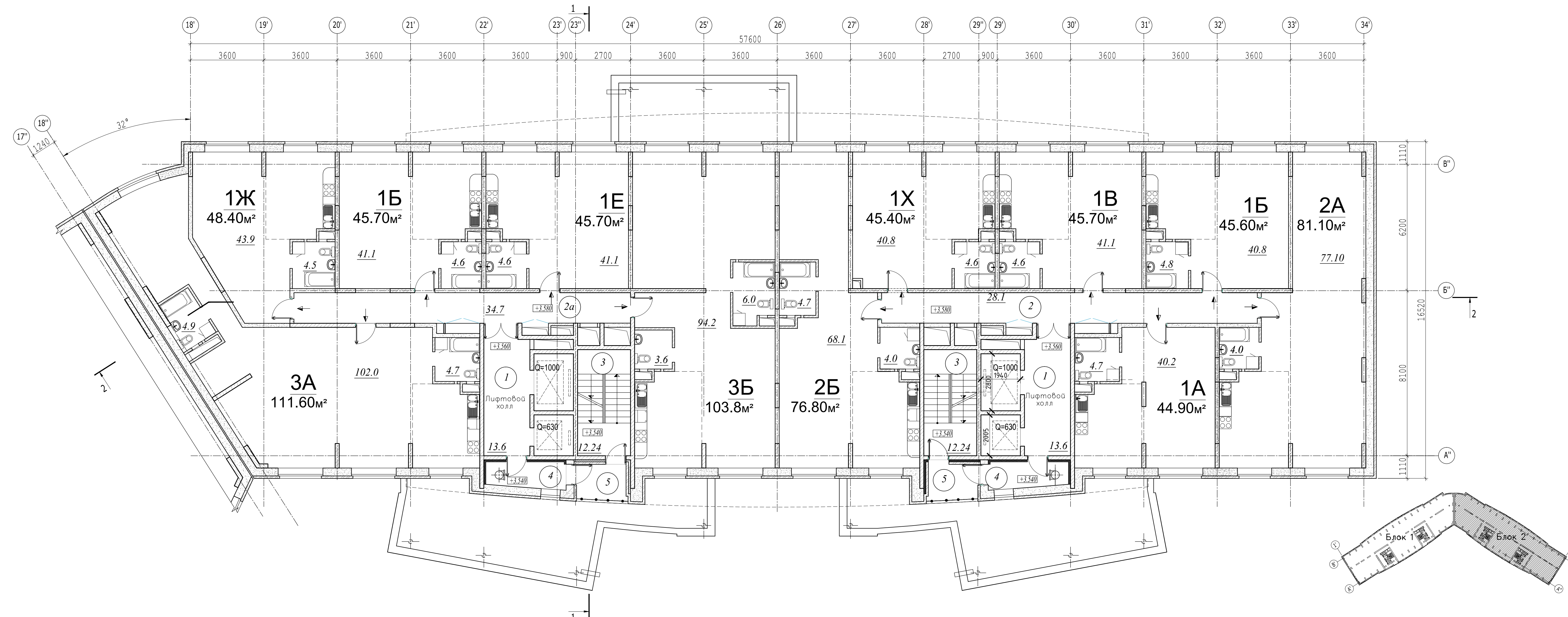
Итого общая площадь квартир 2-го этажа
Блок 1 687.8

ЭКСПЛИКАЦИЯ ПОМЕЩЕНИЙ МОП БЛОК 1

Номер помеще-ния по плану	Наименование	Площадь помеще-ния кв. м
Места общего пользования		
1	Лифтовой холл	13.6x2 27.2
2, 2а	Межквартирный коридор	28.1+34.7 62.8
3	Лестничная клетка	12.24x2 24.48
4	Тамбур с мусоропроводом	3.85x2 7.70
5	Переходная лоджия	3.4x2 6.8
Итого МОП второго этажа по Блоку 1 128.98		

Заказчик		ООО "Римэка"		202/16-АР	
Жилой комплекс. Жилой дом с гаражом. Корпус 6 по адресу: Московская область, г. Балашиха, микрорайон N 22 "А",					
Изм.	Кол-во	Лист	N	гок	Погр.
ГАП	Гукова	0.2017			
ГИП	Суктаев	0.2017			
Архитектор					
Проверил					
Н. контр					
Жилой дом Корпус N 6				Стация	Лист
Блок 1 План 2-го этажа				П	4
				ООО «Строительно-монтажное управление»	

Блок 2. План 2-го этажа



ЭКСПЛИКАЦИЯ ПОМЕЩЕНИЙ БЛОК 2 секция 3			ЭКСПЛИКАЦИЯ ПОМЕЩЕНИЙ БЛОК 2 секция 4			
Номер помещения по плану	Наименование	Площадь помещения кв. м	Номер помещения по плану	Наименование	Площадь помещения кв. м	
КВАРТИРЫ			КВАРТИРЫ			
3А 111.60			2Б 76.80			
1	Жилое помещение	102.0	1	Жилое помещение	68.1	
2	Санузел 1	4.7	2	Санузел 1	4.7	
3	Санузел 2	4.9	3	Санузел 2	4.0	
1Ж 48.40			1Х 45.40			
1	Жилое помещение	43.9	1	Жилое помещение	40.8	
2	Санузел	4.5	2	Санузел	4.6	
1Ц 45.70			1В 45.70			
1	Жилое помещение	41.1	1	Жилое помещение	41.1	
2	Санузел	4.6	2	Санузел	4.6	
1Е 45.70			1Б 45.60			
1	Жилое помещение	41.1	1	Жилое помещение	40.8	
2	Санузел	4.6	2	Санузел	4.8	
3Б 103.80			2А 81.10			
1	Жилое помещение	94.2	1	Жилое помещение	77.1	
2	Санузел 1	6.0	2	Санузел	4.0	
3	Санузел 2	3.6	1А 44.90			
			1	Жилое помещение	40.2	
			2	Санузел	4.7	
Итого общая площадь квартир 2-го этажа						
					Блок 2	694.7

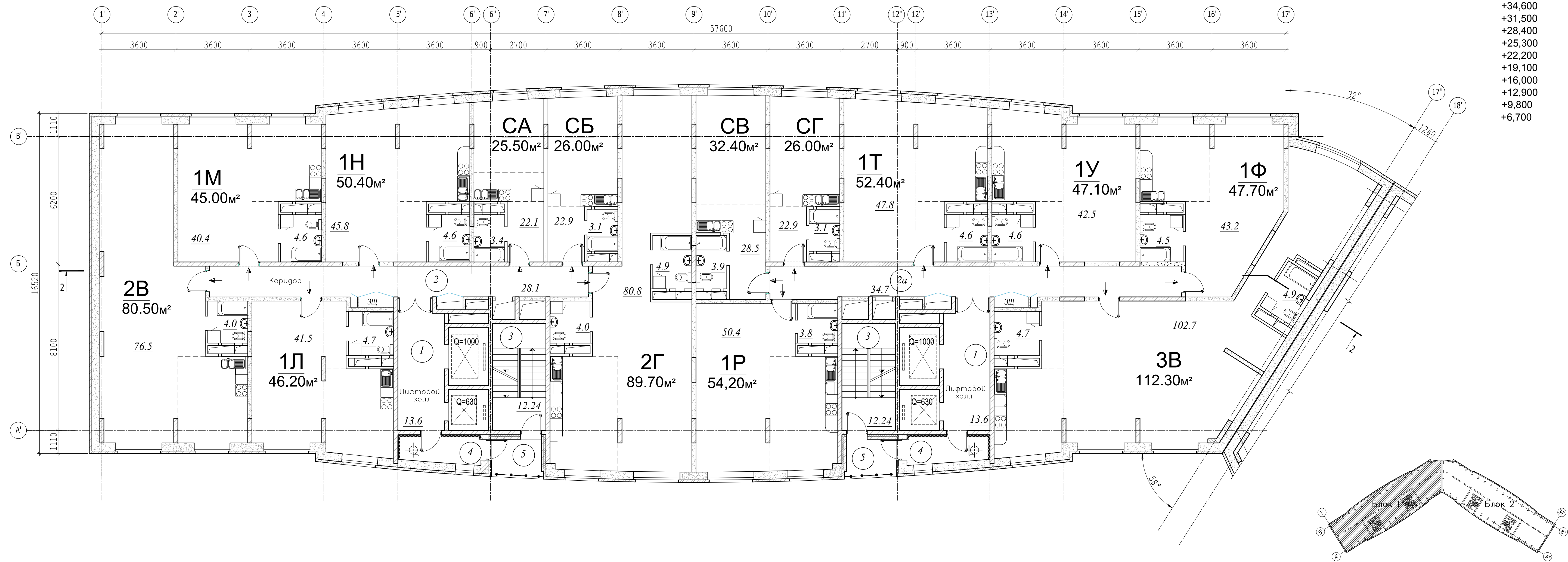
ЭКСПЛИКАЦИЯ ПОМЕЩЕНИЙ МОП БЛОК 2

Номер помещения по плану	Наименование	Площадь помещения кв. м
Места общего пользования		
1	Лифтовой холл	13.6x2 27.2
2, 2а	Межквартирный коридор	28.1+34.7 62.8
3	Лестничная клетка	12.24x2 24.48
4	Тамбур с мусоропроводом	3.85x2 7.70
5	Переходной балкон	3.4x2 6.8
Итого МОП второго этажа по Блоку 2		128.98
Итого МОП второго этажа		258.0
Итого общая площадь квартир 2-го этажа		1 382.5
всего по 2-му этажу		1 640.5
Итого по внутреннему контуру		1 836.0

					Заказчик	ООО "Римэка"	202/16-АР
					Жилой комплекс. Жилой дом с гаражом. Корпус 6 по адресу: Московская область, г. Балашиха, микрорайон N 22 "А",		
Изм.	Кол-во	Лист	N	год	Подп.	Дата	
ГАП	Гукова					0.2017	
ГИП	Суктаев					0.2017	
Архитектор							Жилой дом
Проверил							Корпус N 6
Н. контр.							Блок 2
							Планировка
							Лист
							5
							Листов
							ООО «Строительно-монтажное управление»

СОДЕРЖАНИЕ
Лист N подл.
Взам. инв. N
Подпись и дата

Блок 1. План 3-20-го этажа



+59,400
 +56,300
 +53,200
 +50,100
 +47,000
 +43,900
 +40,800
 +37,700
 +34,600
 +31,500
 +28,400
 +25,300
 +22,200
 +19,100
 +16,000
 +12,900
 +9,800
 +6,700

ЭКСПЛИКАЦИЯ ПОМЕЩЕНИЙ БЛОК 1 секция 1			ЭКСПЛИКАЦИЯ ПОМЕЩЕНИЙ БЛОК 1 секция 2		
Номер помеще-ния по плану	Наименование	Площадь помеще-ния кв. м	Номер помеще-ния по плану	Наименование	Площадь помеще-ния кв. м
КВАРТИРЫ			КВАРТИРЫ		
1Л		46.20	1Р		54.20
1	Жилое помещение	41.5	1	Жилое помещение	50.4
2	Санузел	4.7	2	Санузел	3.8
2В		80.50	СВ		32.40
1	Жилое помещение	76.5	1	Жилое помещение	28.5
2	Санузел	4.0	2	Санузел	3.9
1М		45.00	СГ		26.00
1	Жилое помещение	40.4	1	Жилое помещение	22.9
2	Санузел	4.6	2	Санузел	3.1
1Н		50.40	1Т		52.40
1	Жилое помещение	45.8	1	Жилое помещение	47.8
2	Санузел	4.6	2	Санузел	4.6
СА		25.50	1У		47.10
1	Жилое помещение	22.1	1	Жилое помещение	42.5
2	Санузел	3.4	2	Санузел	4.6
СБ		26.0	1Ф		47.70
1	Жилое помещение	22.9	1	Жилое помещение	43.2
2	Санузел	3.1	2	Санузел	4.5
2Г		89.70	3В		112.30
1	Жилое помещение	80.8	1	Жилое помещение	102.7
2	Санузел 1	4.0	2	Санузел 1	4.7
3	Санузел 2	4.9	3	Санузел 2	4.9
Итого общая площадь квартир типового этажа			Итого общая площадь квартир типового этажа		
Блок 1			Блок 1		
			735.4		

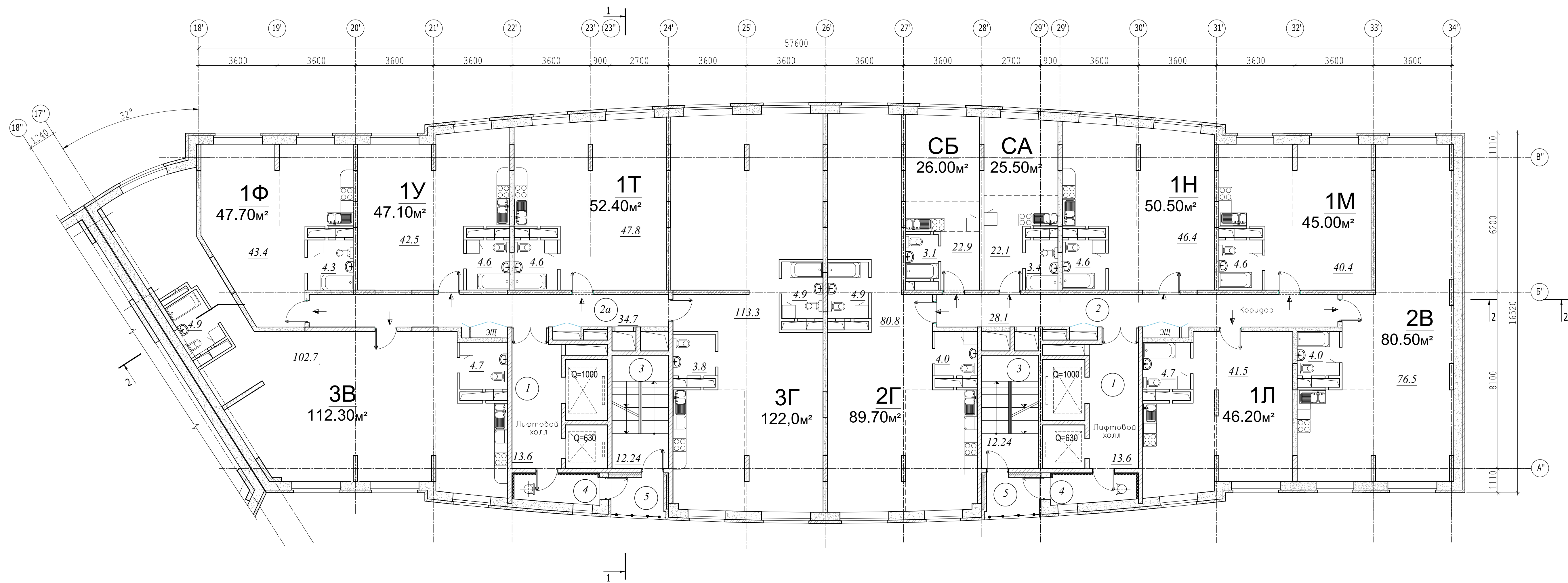
ЭКСПЛИКАЦИЯ ПОМЕЩЕНИЙ МОП БЛОК 1

Номер помеще-ния по плану	Наименование	Площадь помеще-ния кв. м
Места общего пользования		
1	Лифтовой холл	13.6x2 27.2
2, 2а	Межквартирный коридор	28.1+34.7 62.8
3	Лестничная клетка	12.24x2 24.48
4	Тамбур с мусоропроводом	3.85x2 7.70
5	Переходная лоджия	3.4x2 6.8
Итого МОП типового этажа по Блоку 1		128.98

Заказчик		ООО "Римэка"		202/16-АР	
Жилой комплекс. Жилой дом с гаражом. Корпус 6 по адресу: Московская область, г. Балашиха, микрорайон N 22"А",					
Изм.	Колуч	Лист	N	гок	Погр.
ГАП	Гужкова	0.2017			
ГИП	Суктаев	0.2017			
Архитектор					
Проверил					
Н. контр					
Жилой дом Корпус N 6				Стация	Лист
Блок 1 План 3-20-го этажа				П	6
				ООО «Строительно-монтажное управление»	

С О Д Е Р Ж А Н И Е
 Лист № 001
 Подпись и дата
 Имя, Фамилия

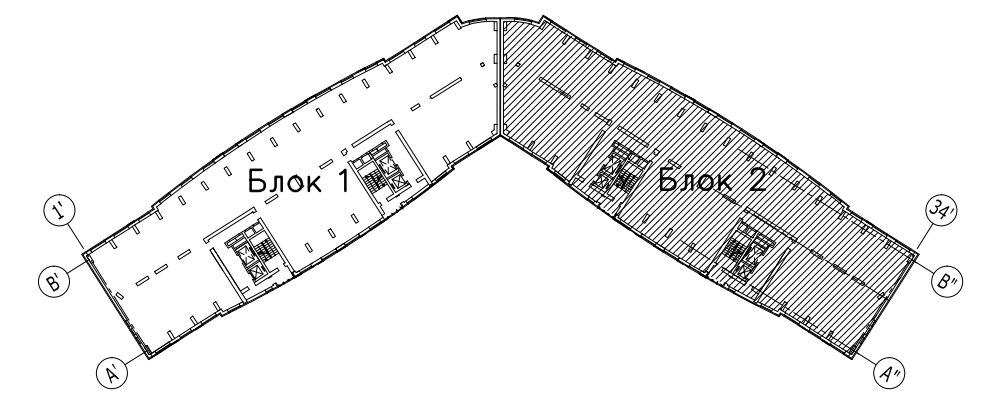
Блок 2. План 3-20-ого этажа



- +59,400
- +56,300
- +53,200
- +50,100
- +47,000
- +43,900
- +40,800
- +37,700
- +34,600
- +31,500
- +28,400
- +25,300
- +22,200
- +19,100
- +16,000
- +12,900
- +9,800
- +6,700

ЭКСПЛИКАЦИЯ ПОМЕЩЕНИЙ БЛОК 2 секция 3			ЭКСПЛИКАЦИЯ ПОМЕЩЕНИЙ БЛОК 2 секция 4		
Номер помещения по плану	Наименование	Площадь помещения кв. м	Номер помещения по плану	Наименование	Площадь помещения кв. м
КВАРТИРЫ			КВАРТИРЫ		
3В		112.30	2Г		89.70
1	Жилое помещение	102.7	1	Жилое помещение	80.8
2	Санузел 1	4.7	2	Санузел 1	4.0
3	Санузел 2	4.9	3	Санузел 2	4.9
1Ф		47.70	СБ		26.0
1	Жилое помещение	43.2	1	Жилое помещение	22.9
2	Санузел	4.5	2	Санузел	3.1
1У		47.10	СА		25.50
1	Жилое помещение	42.5	1	Жилое помещение	22.1
2	Санузел	4.6	2	Санузел	3.4
1Т		52.40	1Н		50.50
1	Жилое помещение	47.8	1	Жилое помещение	46.4
2	Санузел	4.6	2	Санузел	4.1
3Г		122.0	1М		45.0
1	Жилое помещение	113.3	1	Жилое помещение	40.4
2	Санузел 1	4.9	2	Санузел	4.6
3	Санузел 2	3.8	2В		80.50
1	Жилое помещение	76.5	2	Санузел	4.0
1Л		46.20	Итого общая площадь квартир типового этажа		
Итого МОП типовой этажа по Блоку 2		128.98	Блок 1		744.9

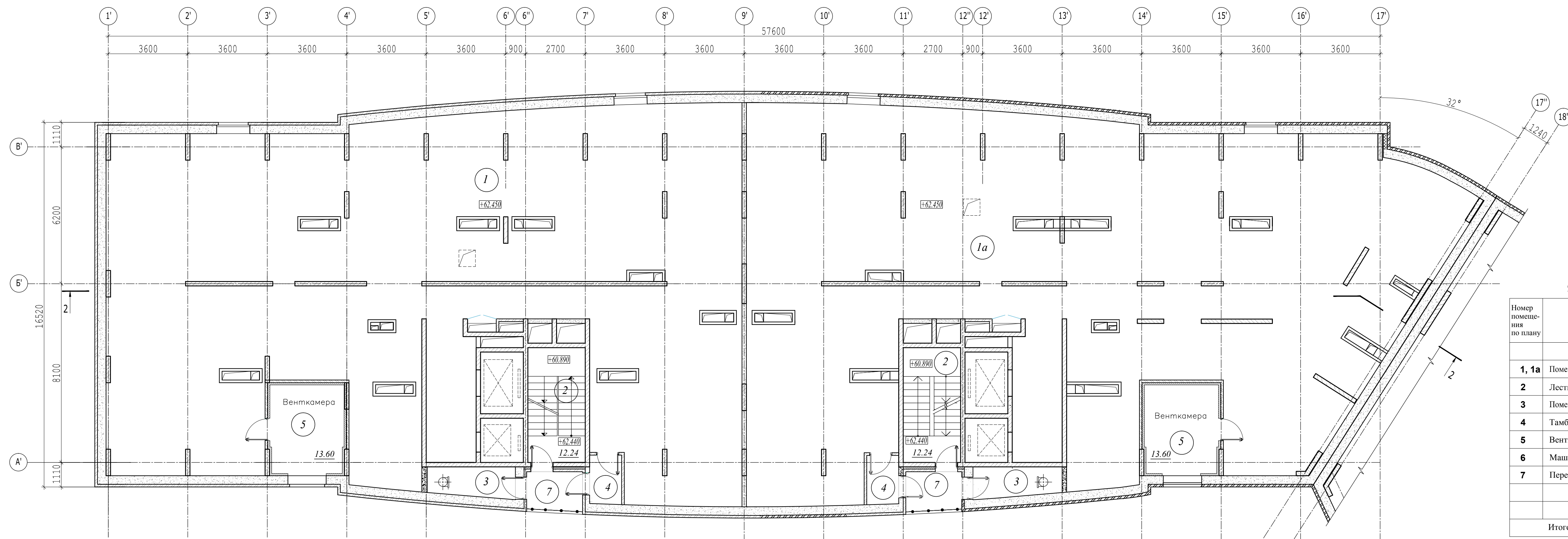
ЭКСПЛИКАЦИЯ ПОМЕЩЕНИЙ МОП БЛОК 2			
Номер помещения по плану	Наименование	Площадь помещения кв. м	
Места общего пользования			
1	Лифтовой холл	13.6x2	27.2
2, 2а	Межквартирный коридор	28.1+34.7	62.8
3	Лестничная клетка	12.24x2	24.48
4	Тамбур с мусоропроводом	3.85x2	7.70
5	Переходной балкон	3.4x2	6.8
Итого МОП типовой этажа по Блоку 2			128.98
Итого МОП типовой этажа			258.0
Итого общая площадь квартир типового этажа			1 480.3
всего по типовому этажу			1 738.3
Итого по внутреннему контуру			1 956.2
Итого МОП на 17 этажей			4 386.0
Итого общая площадь квартир на 17 этажей			25 165.1
всего на 17 этажей			29 551.1
Итого по внутреннему контуру на 17 этажей			33 255.4



Изм.	Колуч	Лист	№ год	Погр.	Дата	Заказчик	000 "Римэка"	202/16-AP	
ГАП	Гукова	Суктаев	0.2017			Жилой комплекс. Жилой дом с гаражом. Корпус 6 по адресу: Московская область, г. Балашиха, микрорайон N 22 "А",	Страница	Лист	Листов
Архитектор						Блок 2	П	7	
Проверил						План 3-20-го этажа	ООО «Строительно-монтажное управление»		
Н. контр									

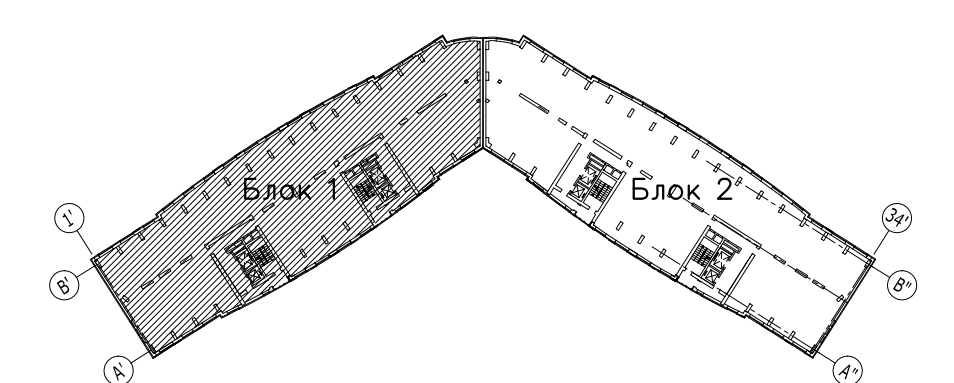
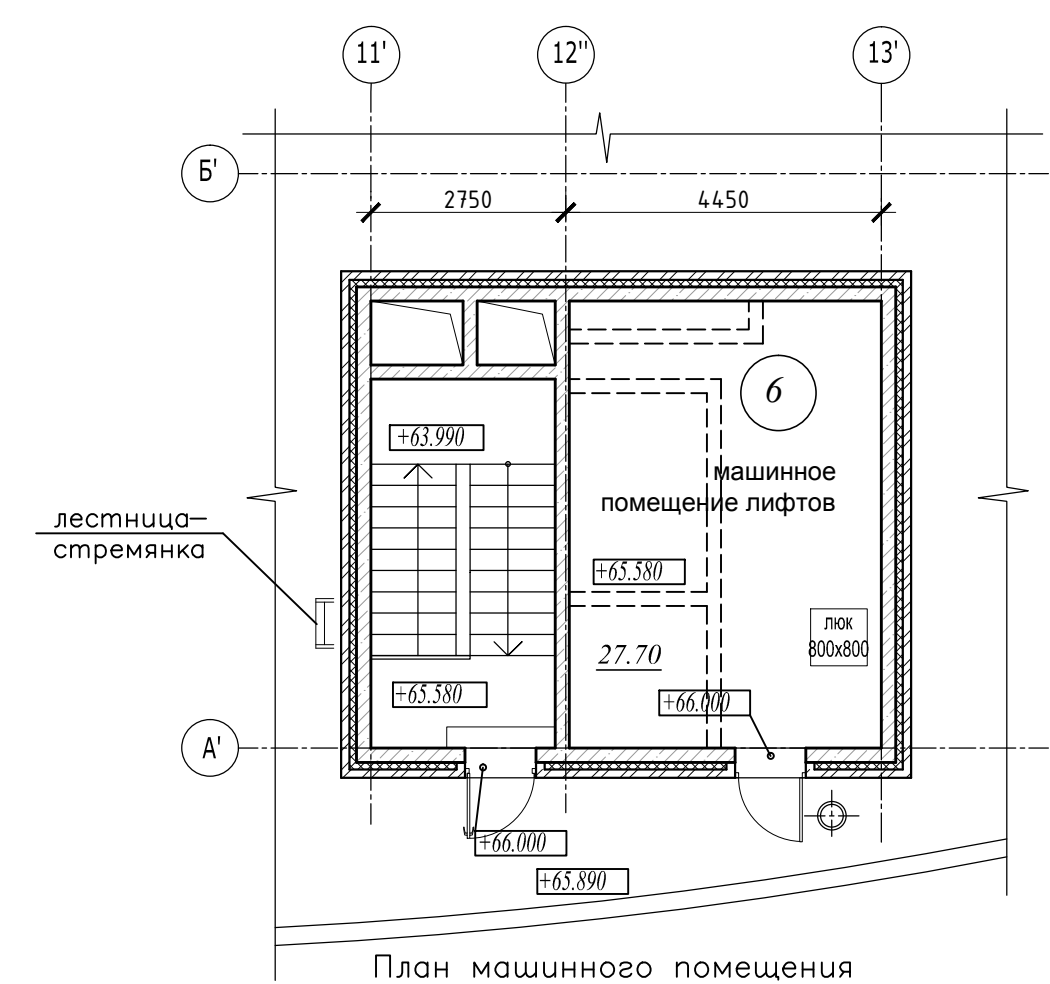
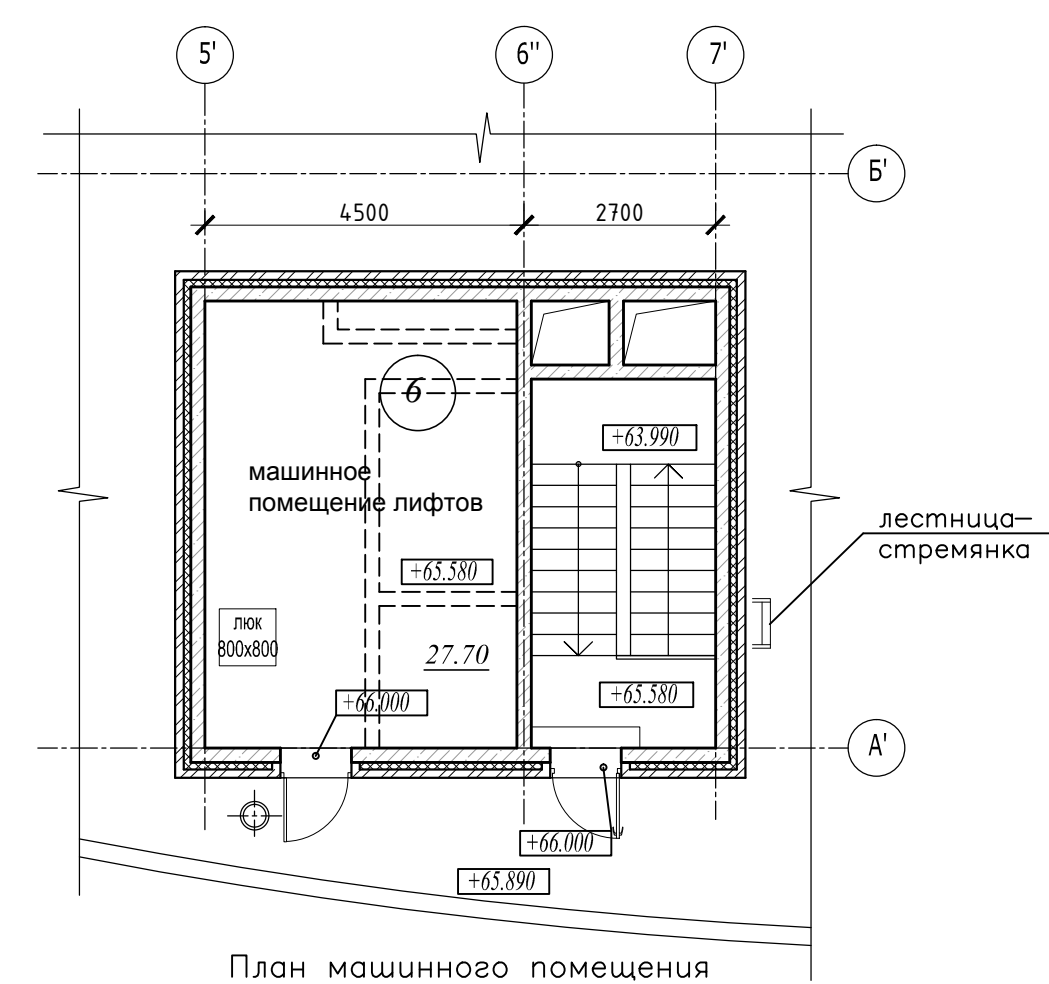
С.О.Р.Л.С.О.В.А.Н.О.
 Лист № подл.
 Подпись и дата
 Бланк, явл. №

Блок 1. План технического этажа.



ЭКСПЛИКАЦИЯ ПОМЕЩЕНИЙ

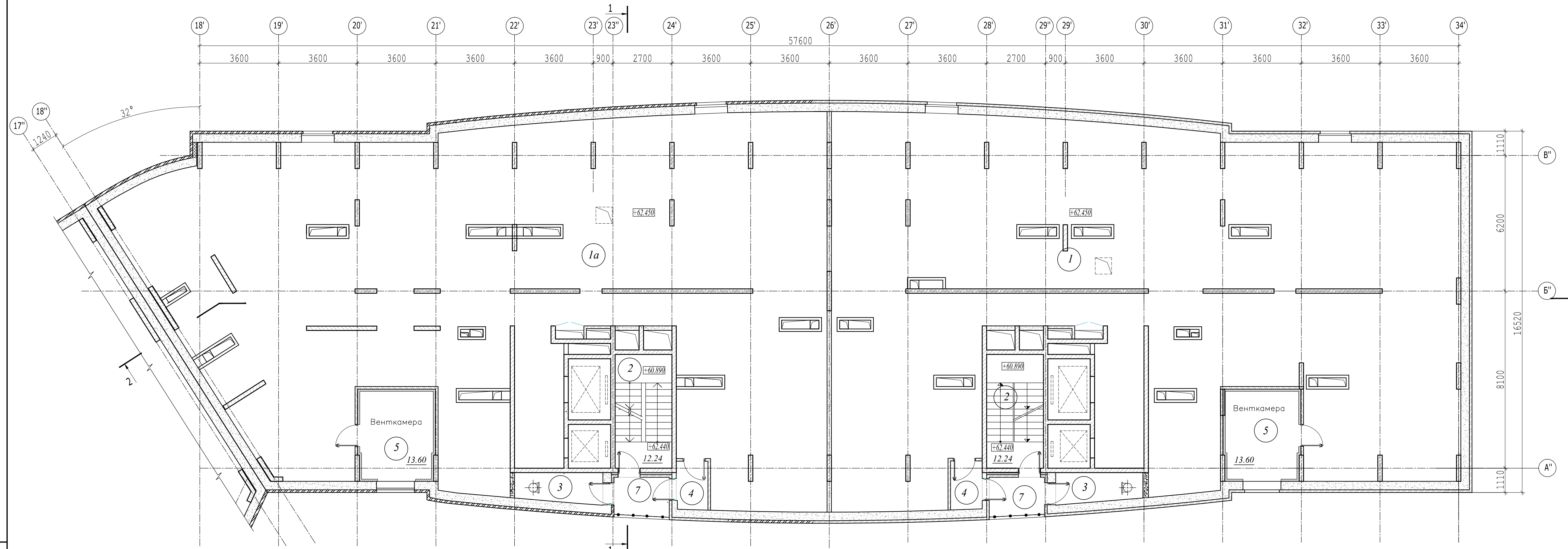
Номер помещения по плану	Наименование	Площадь помещения кв. м
1, 1а	Помещение технического этажа	392.90+402,6
2	Лестница	12.24x2
3	Помещение прочистки мусоропровода	5.17x2
4	Тамбур	2.62x2
5	Венткамера	13.60x2
6	Машинное помещение лифтов	25.51x2
7	Переходная лоджия	4.30x2
Итого на технический этаж		922.38



СОГЛАСОВАНО:
 Взам. инв. №
 Подпись и дата
 Инв. № подл.

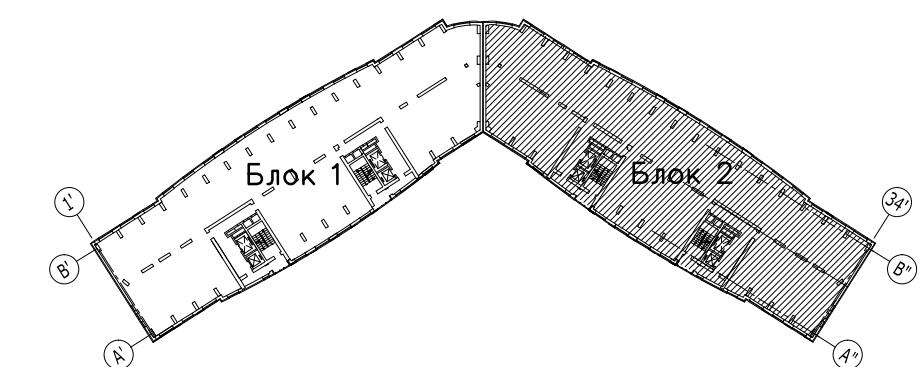
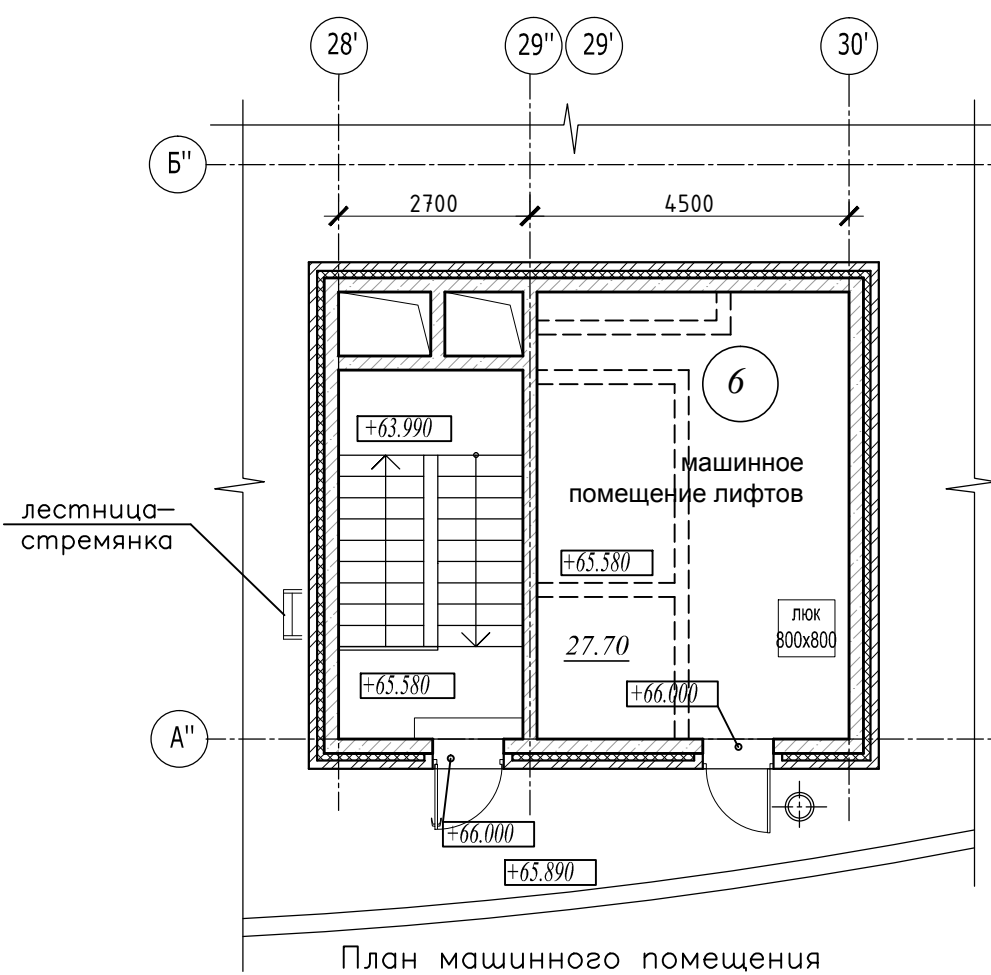
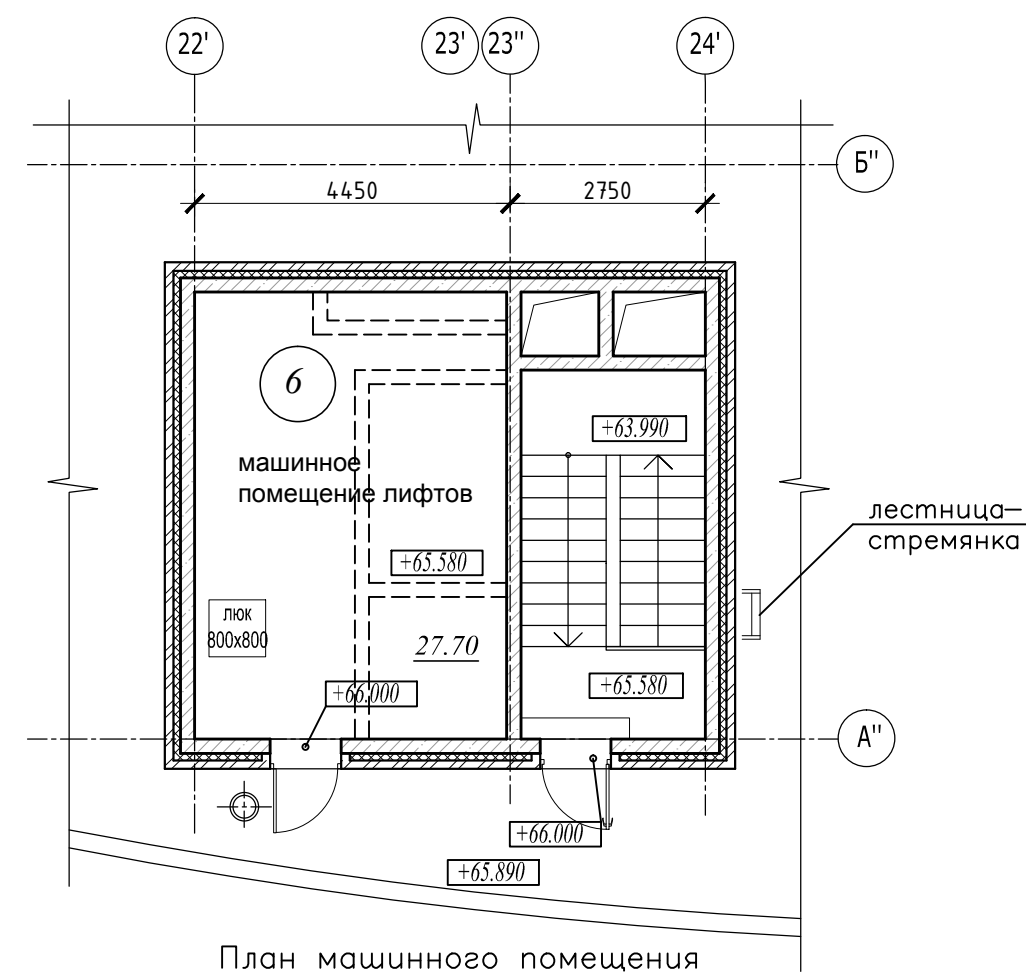
Заказчик ООО "Римэка" 202/16-AP					
Жилой комплекс Жилой дом с гаражом. Корпус 6 по адресу: Московская область, г. Балашиха, микрорайон N 22 "А",					
Изм.	Кол.уч.	Лист N	год	Подп.	Дата
ГАП	Гудкова	10	2017		10.2017
ГИП	Суккоев				10.2017
Архитектор					
Проверил					
Н. контр.					
Жилой дом Корпус N 6				Стация	Лист
Блок 1 План технического этажа. План машинного помещения.				П	8
				ООО «Строительно-монтажное управление»	

Блок 2. План технического этажа.



ЭКСПЛИКАЦИЯ ПОМЕЩЕНИЙ

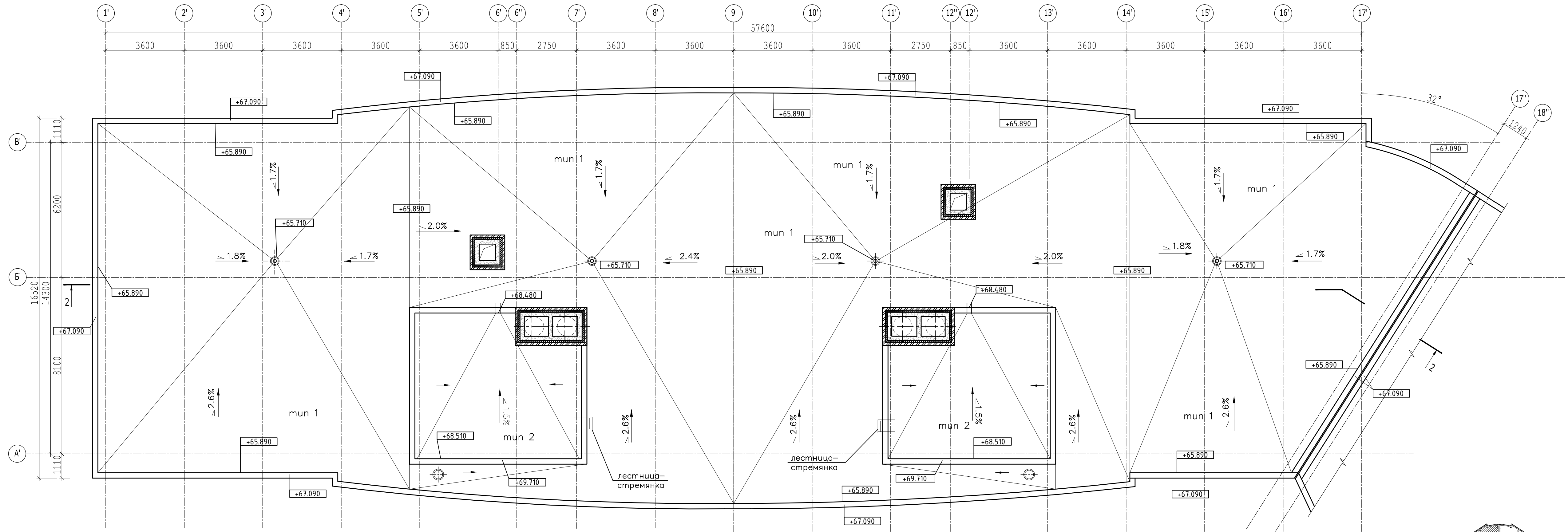
Номер помещения по плану	Наименование	Площадь помещения кв. м
1, 1а	Помещение технического этажа	392.90+402,6
2	Лестница	12.24x2
3	Помещение прочистки мусоропровода	5.17x2
4	Тамбур	2.62x2
5	Венткамера	13.60x2
6	Машинное помещение лифтов	25.51x2
7	Переходная лоджия	4.30x2
Итого на технический этаж		922.38



Заказчик ООО "Римэка" 202/16-AP				
Жилой комплекс Жилой дом с гаражом. Корпус 6 по адресу: Московская область, г. Балашиха, микрорайон N 22"А",				
Изм.	Кол.уч.	Лист N	сок	Листов
ГАП	Гудкова	10.2017		
ГИП	Суккоев	10.2017		
Архитектор				
Проверил				
Н. контр				
Жилой дом Корпус N 6			Стация	Лист
Блок 2 План технического этажа. План машинного помещения.			П	9
			ООО «Строительно-монтажное управление»	

СОГЛАСОВАНО:
Взам. инв. №
Подпись и дата
Инв. № подл.

БЛОК 1. ПЛАН КРОВЛИ



СОСТАВ КРОВЛИ mun 1 S=845.8 м.кв

1 слой изопласта ЭКП - 5
 2 слоя изопласта ЭПП - 4 -10мм
 Битумная мастика
 Стяжка - цементно-песчаный раствор М150 армированный сеткой 100x100x5 Вр1. ГОСТ 23279-85
 Керамзитобетон по уклону i=0.015
 Утеплитель - пеноплекс 35 - 150 мм
 Пароизоляция - Линохром
 Молниезащита
 Монолитная плита покрытия

210 - 390 мм

СОСТАВ КРОВЛИ mun 2 S=93.2 м²
 (машинные помещения лифтов)

1 слой "изопласта" ЭКП - 5
 2 слоя "изопласта" ЭПП-4 - 10мм
 Битумная мастика
 стяжка из цементно-песчаного р-ра М50 по уклону i=0.005 -15...45мм
 утеплитель- пеноплекс 35 -150мм
 пароизоляция - "линохром"
 Молниезащита
 Монолитная плита
 перекрытия

175 - 205 мм

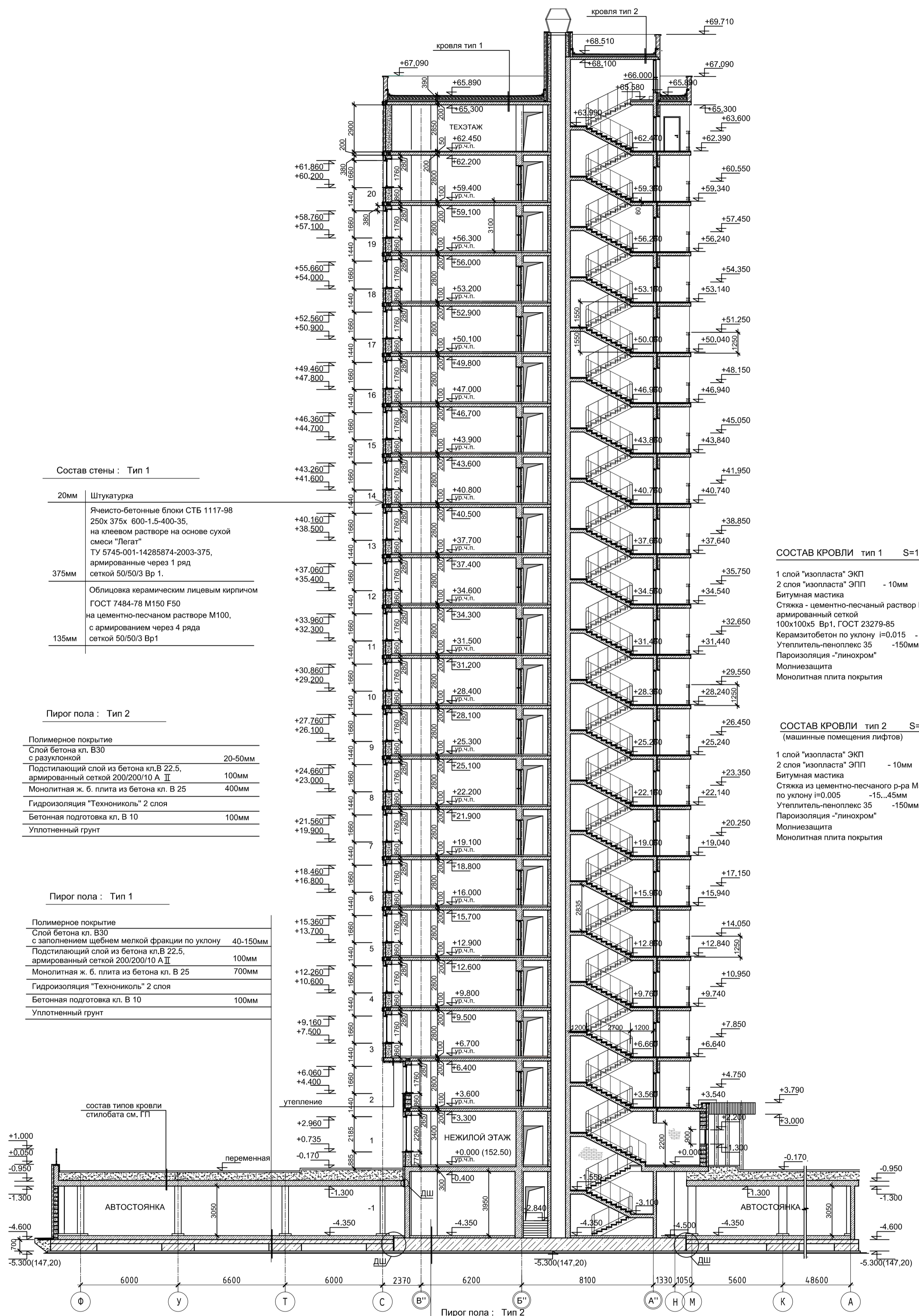
Заказчик ООО "Римэка" 202/16-АР					
Жилой комплекс Жилой дом с гаражом. Корпус 6 по адресу: Московская область, г. Балашиха, микрорайон N 22"А",					
Изм.	Кол.уч.	Лист	N док.	Подп.	Дата
ГАП	Гудкова	10	2017		
ГИП	Суккоев	10	2017		
Архитектор					
Проверил					
Н. контр					
Жилой дом Корпус N 6				Стация	Лист
Блок 1 План кровли.				П	10
				ООО «Строительно-монтажное управление»	

СОГЛАСОВАНО:

Взам. инв. №

Подпись и дата

Инв. № подл.



Состав стены : Тип 1

20мм	Штукатурка
375мм	Ячеисто-бетонные блоки СТБ 1117-98 250x375x 600-1.5-400-35, на клеювом растворе на основе сухой смеси "Легат" ТУ 5745-001-14285874-2003-375, армированные через 1 ряд сеткой 50/50/3 Вр 1.
135мм	Облицовка керамическим лицевым кирпичом ГОСТ 7484-78 М150 F50 на цементно-песчаном растворе М100, с армированием через 4 ряда сеткой 50/50/3 Вр1

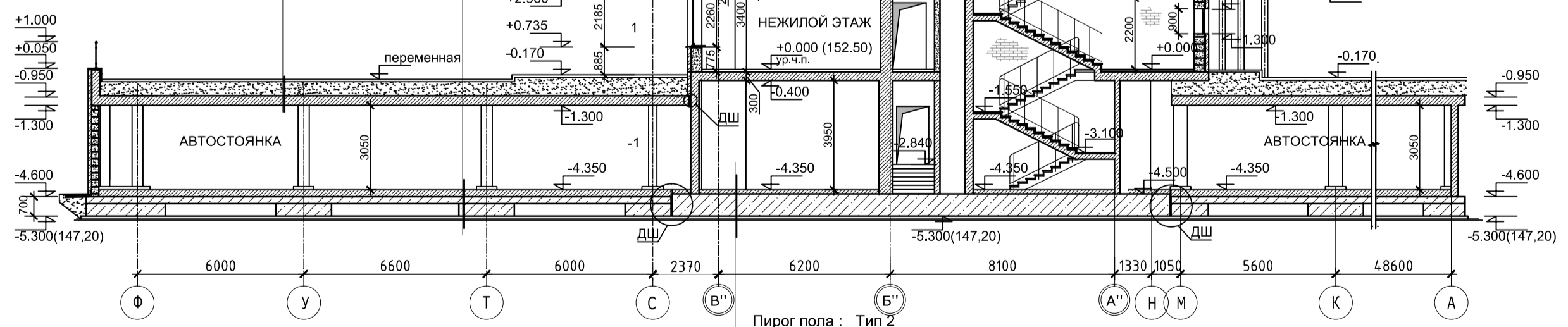
Пирог пола : Тип 2

Полимерное покрытие	
Слой бетона кл. В30 с разуклонкой	20-50мм
Подстилающий слой из бетона кл.В 22.5, армированный сеткой 200/200/10 А II	100мм
Монолитная ж. б. плита из бетона кл. В 25	400мм
Гидроизоляция "Технониколь" 2 слоя	
Бетонная подготовка кл. В 10	100мм
Уплотненный грунт	

Пирог пола : Тип 1

Полимерное покрытие	
Слой бетона кл. В30 с заполнением щебнем мелкой фракции по уклону	40-150мм
Подстилающий слой из бетона кл.В 22.5, армированный сеткой 200/200/10 А II	100мм
Монолитная ж. б. плита из бетона кл. В 25	700мм
Гидроизоляция "Технониколь" 2 слоя	
Бетонная подготовка кл. В 10	100мм
Уплотненный грунт	

состав типов кровли стилобата см. ГП



СОСТАВ КРОВЛИ тип 1 S=1691.6 м²

- 1 слой "изопласта" ЭКП
- 2 слоя "изопласта" ЭПП - 10мм
- Битумная мастика
- Стяжка - цементно-песчаный раствор М150 армированный сеткой 100x100x5 Вр1, ГОСТ 23279-85 - 40мм
- Керамзитобетон по уклону i=0.015 - 10-190мм
- Утеплитель-пеноплекс 35 -150мм
- Пароизоляция "линохром"
- Молниезащита
- Монолитная плита покрытия

СОСТАВ КРОВЛИ тип 2 S=186.4 м² (машинные помещения лифтов)

- 1 слой "изопласта" ЭКП
- 2 слоя "изопласта" ЭПП - 10мм
- Битумная мастика
- Стяжка из цементно-песчаного р-ра М50 по уклону i=0.005 -15...45мм
- Утеплитель-пеноплекс 35 -150мм
- Пароизоляция "линохром"
- Молниезащита
- Монолитная плита покрытия

Заказчик: ООО "Римэка"		202 / 16 - AP	
Жилой комплекс. Жилой дом с гаражом. Корпус 6 по адресу: Московская область, г. Балашиха, микрорайон N 22"А",			
Изм.	Кол.уч.	Лист	Н док.
ГАП	Гудкова	11.2017	
ГИП	Суктаев	11.2017	
Жилой дом с гаражом. Корпус N 6		Стадия	Лист
Разрез 1 - 1. Типы ограждающих конструкций.		П	12
		ООО «Строительно-монтажное управление»	

СОГЛАСОВАНО:
Имя, И. полн., Подпись и дата
Евм. Имя, И.



Состав стены : Тип 1

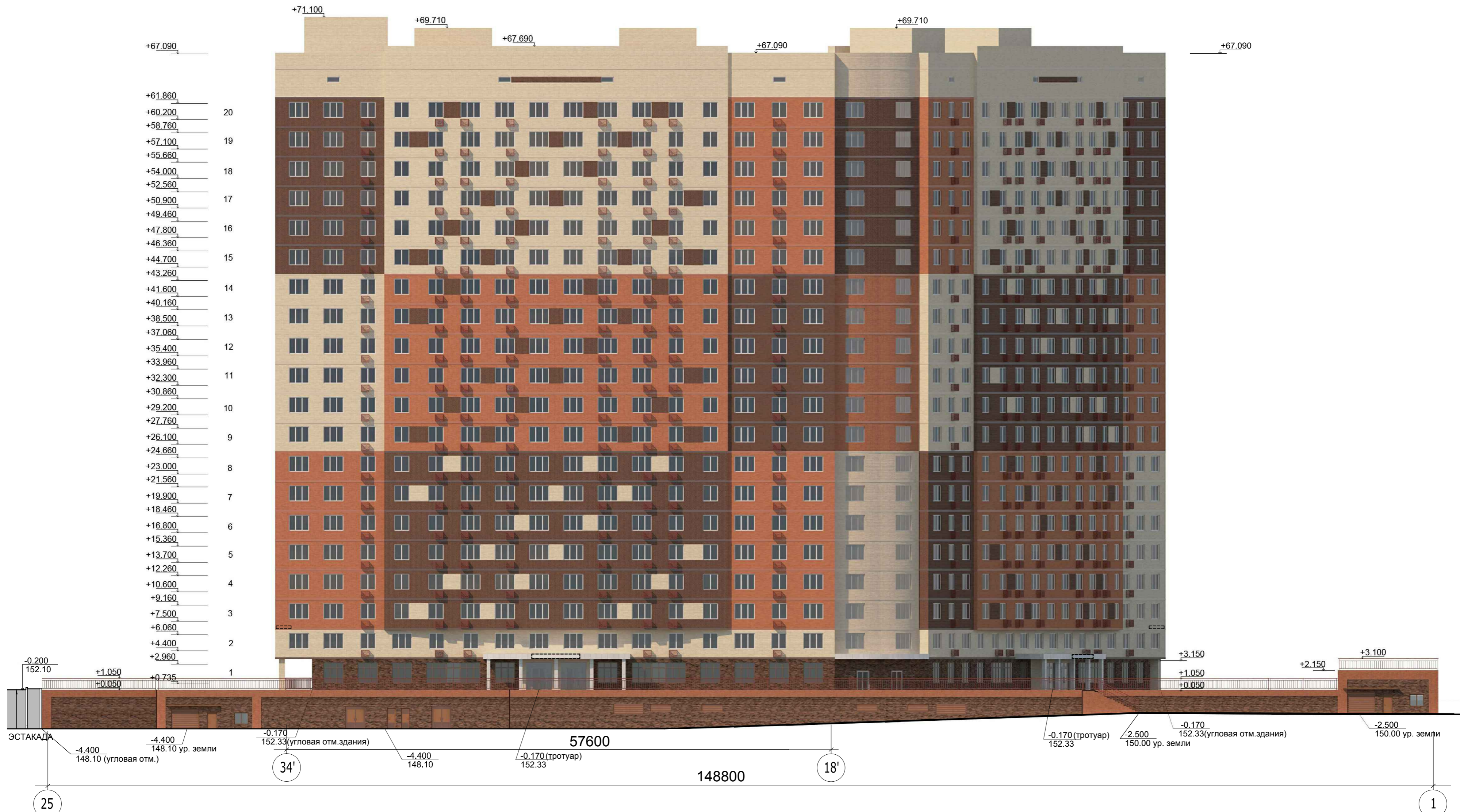
Штукатурка	20мм
Ячеисто-бетонные блоки СТБ 1117-98 250x375x 600-1.5-400-35, на клеювом растворе на основе сухой смеси "Легат" ТУ 5745-001-14285874-2003-375, армированные через 1 ряд сеткой 50/50/3 Вр 1	
	375мм
Облицовка керамическим лицевым кирпичом ГОСТ 7484-78 М150 F50 на цементно-песчаном растворе М100, с армированием через 4 ряда сеткой 50/50/3 Вр1	
	135мм
Штукатурка	20мм
Ячеисто-бетонные блоки СТБ 1117-98 250x 250x 600-1.5-400-35, на клеювом растворе на основе сухой смеси "Легат" ТУ 5745-001-14285874-2003-375, армированные через 1 ряд сеткой 50/50/3 Вр 1.	
	250мм
Штукатурка	20мм

состав кровли
стилобата см. ГП

утолнение	1
ДШ	-1
АВТОСТОЯНКА	-4.350
Пирог пола : Тип 1	6000
	6000
	-5.300(147.20)

Заказчик: ООО "Римэка" 202 / 16 - АР					
Жилой комплекс. Жилой дом с гаражом. Корпус 6 по адресу: Московская область, г. Балашиха, микрорайон N 22"А".					
Изм.	Кол.уч.	Лист	№ док.	Подп.	Дата
ГАП	Гудкова	13	11.2017		11.2017
ГИП	Суксаев				
Жилой дом с гаражом. Корпус N 6					
Разрез 2 - 2.					
Стдия	Лист	Листов			
П	13		ООО «Строительно-монтажное управление»		

СОГЛАСОВАНО:
Имя, И. подл.
Подпись и дата
Евм. ив.И



- Условные обозначения:
- Торцы перекрытий - окраска, RAL8011 матовый
 - Торцы перекрытий - окраска, RAL8004 матовый
 - Торцы перекрытий - окраска, RAL1001 матовый
 - Корзины для размещения кондиционеров, металлические ограждения лоджий, эвакуационных лестниц в торцах здания и стилобата - RAL3011 матовый

- Голицынский Керамический Завод
- Стены - Кирпич керамический лицевой 250x120x65 (цвет темно-терракотовый гладкий)
- Стены - Кирпич керамический лицевой 250x120x65 (цвет красный гладкий)
- Стены - Кирпич керамический лицевой 250x120x65 (цвет белые ночи гладкий)
- Стены - Микс из кирпича керамического лицевого 250x120x65 (цвет коричневый, темно-терракотовый, терракотовый) с поверхностью руст

- Облицовка входных групп - керамогранит, RAL 1013 Производства ESTIMA Trend TR01 матовый (или аналог)
- Облицовка входных групп - керамогранит, RAL 3011 Производства ESTIMA Your Color YC78 матовый (или аналог)
- Окна жилых помещений, металлопластик двухкамерный стеклопакет RAL 9016
- Входные двери в жилье - металлические RAL 7036
- Окна нежилых помещений 1 этажа, стилобата - металлопластик, двухкамерный стеклопакет RAL 8014

- Места для размещения информационных конструкций, домовых знаков, с подсветкой в темное время суток
- Заполнение оконных и остекленных дверных блоков - прозрачное стандартное стекло
- Заполнение непрозрачных участков - стекло тонированное непрозрачное RAL7038
- Ворота и двери в техпомещения стилобата, - вентиляторы, козырьки - металлические - RAL8014 матовый
- Входные двери в техпомещения ж.д. - вентиляторы техэтажа - металлические RAL 7037 матовый
- Входные двери в нежилые помещения первого этажа, двери переходных лоджий металлопластик, двухкамерный стеклопакет RAL 7036

0.000
152.50

Заказчик: ООО "Римэкс" 202 / 16 - АР				Жилой комплекс. Жилой дом с гаражом. Корпус 6 по адресу: Московская область, г. Балашиха, микрорайон N 22"А".		
Изм.	Кол.уч.	Лист	№ док.	Подп.	Дата	Страницы
ГАП	Гудина	10.2017				Жилой дом с гаражом. Корпус N 6
ГИП	Султанов	10.2017				П 14
Проектировщик						ООО «Строительное-монтажное управление»
И. номер						Фасад в осях 25 - 1



Условные обозначения:

- Торцы перекрытий - окраска, RAL8011 матовый
- Торцы перекрытий - окраска, RAL8004 матовый
- Торцы перекрытий - окраска, RAL1001 матовый
- Корзины для размещения кондиционеров, металлические ограждения лоджий, эвакуационных лестниц в торцах здания и стилобата - RAL3011 матовый

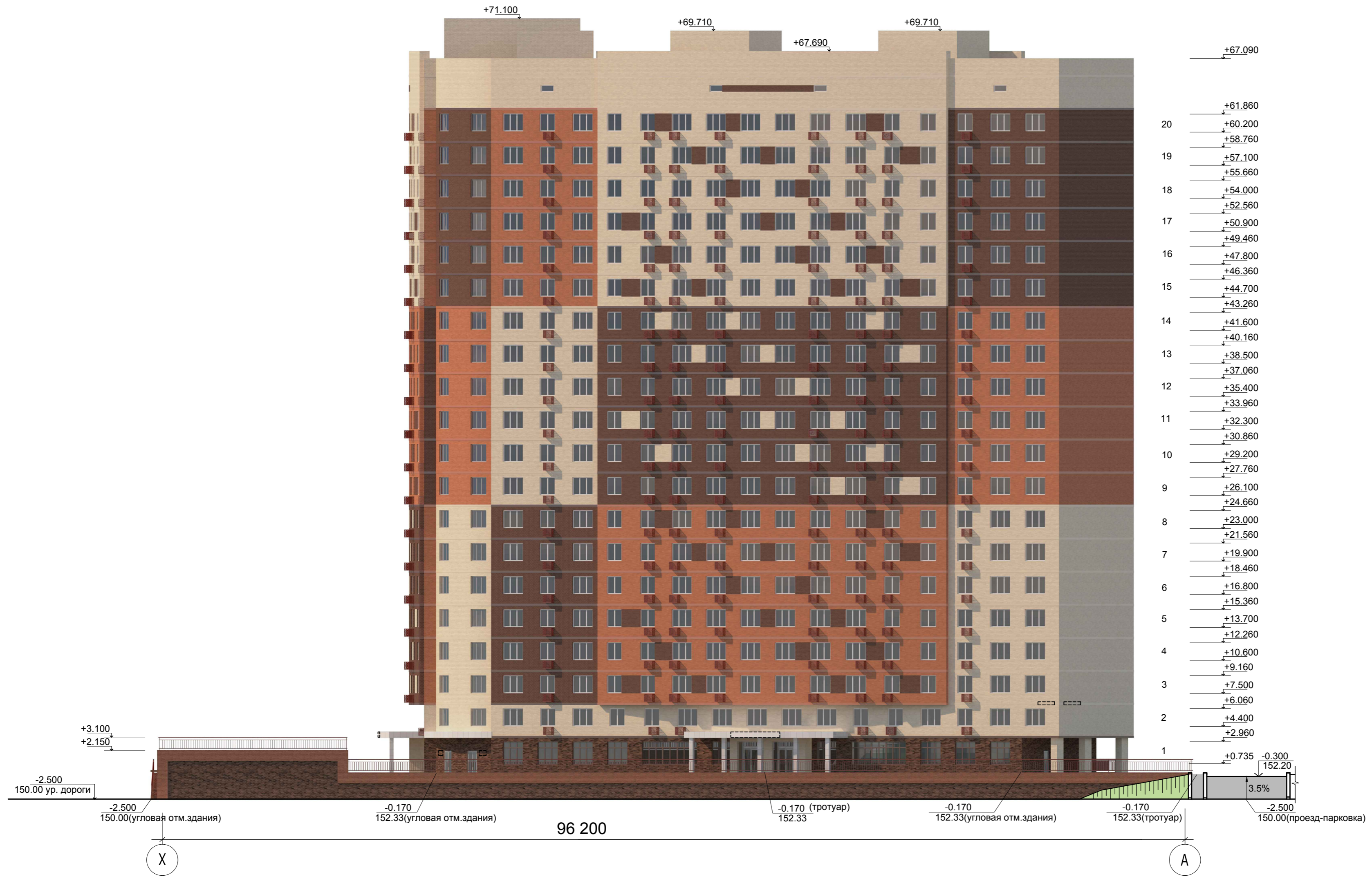
- Голицынский Керамический Завод
- Стены - Кирпич керамический лицевой 250x120x65 (цвет темно-терракотовый гладкий)
- Стены - Кирпич керамический лицевой 250x120x65 (цвет красный гладкий)
- Стены - Кирпич керамический лицевой 250x120x65 (цвет белые ночи гладкий)
- Стены - Микс из кирпича керамического лицевого 250x120x65 (цвет коричневый, темно-терракотовый, терракотовый) с поверхностью руст

- Облицовка входных групп - керамогранит, RAL 1013 Производства ESTIMA Trend TR01 матовый (или аналог)
- Облицовка входных групп - керамогранит, RAL 3011 Производства ESTIMA Your Color YC78 матовый (или аналог)
- Окна жилых помещений, металлопластик двухкамерный стеклопакет RAL 9016
- Входные двери в жилье - металлические RAL 7036
- Окна нежилых помещений 1 этажа, стилобата - металлопластик, двухкамерный стеклопакет RAL 8014

- Места для размещения информационных конструкций, домовых знаков, с подсветкой в темное время суток
- Заполнение оконных и остекленных дверных блоков - прозрачное стандартное стекло
- Заполнение непрозрачных участков - стекло тонированное непрозрачное RAL7038
- Ворота и двери в тепломещении стилобата, - вентрешетки, козырьки - металлические - RAL8014 матовый
- Входные двери в тепломещении ж.д. - вентрешетки техэтажа - металлические RAL 7037 матовый
- Входные двери в нежилые помещения первого этажа, двери переходных лоджий металлопластик, двухкамерный стеклопакет RAL 7036

0.000
152.50

				Заказчик: ООО "Римзма" 202 / 16 - АР	
				Жилой комплекс. Жилой дом с гаражом. Корпус 6 по адресу: Московская область, г. Балашиха, микрорайон N 22 "А".	
Изм.	Кол.уч.	Лист	№ док.	Подп.	Дата
ГАП	Гудина	10.2017			
ГИП	Султанов	10.2017			
Контрагент					
Проектировщик					
И. номер					
				Жилой дом с гаражом. Корпус N 6	Страница 15
				Фасад в осях А - Ф	ООО «Строительно-монтажное управление»



Условные обозначения:

- Торцы перекрытий - окраска, RAL8011 матовый
- Торцы перекрытий - окраска, RAL8004 матовый
- Торцы перекрытий - окраска, RAL1001 матовый
- Корзины для размещения кондиционеров, металлические ограждения лоджий, эвакуационных лестниц в торцах здания и стилобата - RAL3011 матовый

- Голицынский Керамический Завод
- Стены - Кирпич керамический лицевой 250x120x65 (цвет темно-терракотовый гладкий)
- Стены - Кирпич керамический лицевой 250x120x65 (цвет красный гладкий)
- Стены - Кирпич керамический лицевой 250x120x65 (цвет белые ночи гладкий)
- Стены - Микс из кирпича керамического лицевого 250x120x65 - (цвет коричневый, темно-терракотовый, терракотовый) с поверхностью руст

- Облицовка входных групп - керамогранит, RAL 1013 Производства ESTIMA Trend TR01 матовый (или аналог)
- Облицовка входных групп - керамогранит, RAL 3011 Производства ESTIMA Your Color YC78 матовый (или аналог)
- Окна жилых помещений, металлопластик двухкамерный стеклопакет RAL 9016
- Входные двери в жилье - металлические RAL 7036
- Окна нежилых помещений 1 этажа, стилобата - металлопластик, двухкамерный стеклопакет RAL 8014

- Места для размещения информационных конструкций, домовых знаков, с подсветкой в темное время суток
- Заполнение оконных и остекленных дверных блоков - прозрачное стандартное стекло
- Заполнение непрозрачных участков - стекло тонированное непрозрачное RAL7038
- Ворота и двери в теппомещения стилобата, вентиляционные решетки, козырьки - металлические - RAL8014 матовый
- Входные двери в теппомещения ж.д. - вентиляционные решетки техэтажа - металлические RAL 7037 матовый
- Входные двери в нежилые помещения первого этажа, двери переходных лоджий металлопластик, двухкамерный стеклопакет RAL 7036

0.000
152.50

Заказчик: ООО "Римэкс" 202 / 16 - АР				Жилой комплекс. Жилой дом с гаражом. Корпус 6 по адресу: Московская область, г. Балашиха, микрорайон N 22"А".		
Изм.	Кол.уч.	Лист	№ док.	Подп.	Дата	Страницы
ГАП	Гудина	16	10.2017			16
ГИП	Султанов	16	10.2017			16
Контрагент	Жилой дом с гаражом. Корпус N 6					16
Проектировщик	Фасад в осях X - А					16
И. номер	ООО «Строительно-монтажное управление»					16



Условные обозначения:

- Торцы перекрытий - окраска, RAL8011 матовый
- Торцы перекрытий - окраска, RAL8004 матовый
- Торцы перекрытий - окраска, RAL1001 матовый
- Корзины для размещения кондиционеров, металлические ограждения лоджий, эвакуационных лестниц в торцах здания и стилобата - RAL3011 матовый

- Голицынский Керамический Завод
- Стены - Кирпич керамический лицевой 250x120x65 (цвет темно-терракотовый гладкий)
- Стены - Кирпич керамический лицевой 250x120x65 (цвет красный гладкий)
- Стены - Кирпич керамический лицевой 250x120x65 (цвет белые ночи гладкий)
- Стены - Микс из кирпича керамического лицевого 250x120x65 (цвет коричневый, темно-терракотовый, терракотовый) с поверхностью руст

- Облицовка входных групп - керамогранит, RAL 1013 Производства ESTIMA Trend TR01 матовый (или аналог)
- Облицовка входных групп - керамогранит, RAL 3011 Производства ESTIMA Your Color YC78 матовый (или аналог)
- Окна жилых помещений, металлопластик двухкамерный стеклопакет RAL 9016
- Входные двери в жилье - металлические RAL 7036
- Окна нежилых помещений 1 этажа, стилобата - металлопластик, двухкамерный стеклопакет RAL 8014

- Места для размещения информационных конструкций, домовых знаков, с подсветкой в темное время суток
- Заполнение оконных и остекленных дверных блоков - прозрачное стандартное стекло
- Заполнение непрозрачных участков - стекло тонированное непрозрачное RAL7038
- Ворота и двери в техпомещения стилобата, вентиляционные решетки, козырьки - металлические - RAL8014 матовый
- Входные двери в техпомещения ж.д. - вентиляционные решетки техэтажа - металлические RAL 7037 матовый
- Входные двери в нежилые помещения первого этажа, двери переходных лоджий - металлопластик, двухкамерный стеклопакет RAL 7036

Заказчик: ООО "Римэкс"		202 / 16 - АР	
Жилой комплекс. Жилой дом с гаражом. Корпус 6 по адресу: Московская область, г. Балашиха, микрорайон N 22'А".			
Изм.	Кол.уч.	Лист	Листов
1	1	17	17
ГАП	Гудина	10.2017	Жилой дом с гаражом. Корпус N 6
ГВП	Султанов	10.2017	
Проектировщик			
И. номер			
Фасад в осях 1 - 25			ООО «Строительно-монтажное управление»



Условные обозначения:

- Торцы перекрытий - окраска, RAL8011 матовый
- Торцы перекрытий - окраска, RAL8004 матовый
- Торцы перекрытий - окраска, RAL1001 матовый
- Корзины для размещения кондиционеров, металлические ограждения лоджий, эвакуационных лестниц в торцах здания и стилобата - RAL3011 матовый

- Голицынский Керамический Завод
- Стены - Кирпич керамический лицевой 250x120x65 (цвет темно-терракотовый гладкий)
- Стены - Кирпич керамический лицевой 250x120x65 (цвет красный гладкий)
- Стены - Кирпич керамический лицевой 250x120x65 (цвет белые ночи гладкий)
- Стены - Микс из кирпича керамического лицевого 250x120x65 - (цвет коричневый, темно-терракотовый, терракотовый) с поверхностью руст

- Облицовка входных групп - керамогранит, RAL 1013 Производства ESTIMA Trend TR01 матовый (или аналог)
- Облицовка входных групп - керамогранит, RAL 3011 Производства ESTIMA Your Color YC78 матовый (или аналог)
- Окна жилых помещений, металлопластик двухкамерный стеклопакет RAL 9016
- Входные двери в жилье - металлические RAL 7036
- Окна нежилых помещений 1 этажа, стилобата - металлопластик, двухкамерный стеклопакет RAL 8014

- Места для размещения информационных конструкций, домовых знаков, с подсветкой в темное время суток
- Заполнение оконных и остекленных дверных блоков - прозрачное стандартное стекло
- Заполнение непрозрачных участков - стекло тонированное непрозрачное RAL7038
- Ворота и двери в техпомещения стилобата, вентрешетки, козырьки - металлические - RAL8014 матовый
- Входные двери в техпомещения ж.д. вентрешетки техэтажа - металлические RAL 7037 матовый
- Входные двери в нежилые помещения первого этажа, двери переходных лоджий металлопластик, двухкамерный стеклопакет RAL 7036

0.000
152.50

				Заказчик: ООО "Римэкс" 202 / 16 - АР	
				Жилой комплекс. Жилой дом с гаражом. Корпус 6 по адресу: Московская область, г. Балашиха, микрорайон N 22"А".	
Изм.	Кол.уч.	Лист	№ док.	Подп.	Дата
ГАП	Гудина	18.2017			
ГИП	Султанов	10.2017			
Контрагент					
Проектиров					
И. номер					
				Жилой дом с гаражом. Корпус N 6	Страницы: 18
				Фасад в осях 17' - 1' (жилой дом)	ООО «Строительно-монтажное управление»



- Условные обозначения:
- Торцы перекрытий - окраска, RAL8011 матовый
 - Торцы перекрытий - окраска, RAL8004 матовый
 - Торцы перекрытий - окраска, RAL1001 матовый
 - Корзины для размещения кондиционеров, металлические ограждения лоджий, эвакуационных лестниц в торцах здания и стилобата - RAL3011 матовый

- Голицынский Керамический Завод
- Стены - Кирпич керамический лицевой 250x120x65 (цвет темно-терракотовый гладкий)
 - Стены - Кирпич керамический лицевой 250x120x65 (цвет красный гладкий)
 - Стены - Кирпич керамический лицевой 250x120x65 (цвет белые ночи гладкий)
 - Стены - Микс из кирпича керамического лицевого 250x120x65 (цвет коричневый, темно-терракотовый, терракотовый) с поверхностью руст

- Облицовка входных групп - керамогранит, RAL 1013 Производства ESTIMA Trend TR01 матовый (или аналог)
- Облицовка входных групп - керамогранит, RAL 3011 Производства ESTIMA Your Color YC78 матовый (или аналог)
- Окна жилых помещений, металлопластик двухкамерный стеклопакет RAL 9016
- Входные двери в жилье - металлические RAL 7036
- Окна нежилых помещений 1 этажа, стилобата - металлопластик, двухкамерный стеклопакет RAL 8014

- Места для размещения информационных конструкций, домовых знаков, с подсветкой в темное время суток
- Заполнение оконных и остекленных дверных блоков - прозрачное стандартное стекло
- Заполнение непрозрачных участков - стекло тонированное непрозрачное RAL7038
- Ворота и двери в техпомещения стилобата, вентрешетки, козырьки - металлические - RAL8014 матовый
- Входные двери в техпомещения ж.д. вентрешетки техэтажа - металлические RAL 7037 матовый
- Входные двери в нежилые помещения первого этажа, двери переходных лоджий металлопластик, двухкамерный стеклопакет RAL 7036

0.000
152.05

Заказчик: ООО "Римэкс"				202 / 16 - AP		
Жилой комплекс. Жилой дом с гаражом. Корпус 6 по адресу: Московская область, г. Балашиха, микрорайон N 22'А*.						
Изм.	Кол.уч.	Лист	№ док.	Подп.	Дата	
ГАП	Гудина	10.2017				Жилой дом с гаражом. Корпус N 6
ГИП	Султанов	10.2017				Страна
Контрагент						Лист 19
Проектировщик						Фасад в осях 1' - 16' (жилой дом)
И. директор						ООО «Строительно-монтажное управление»