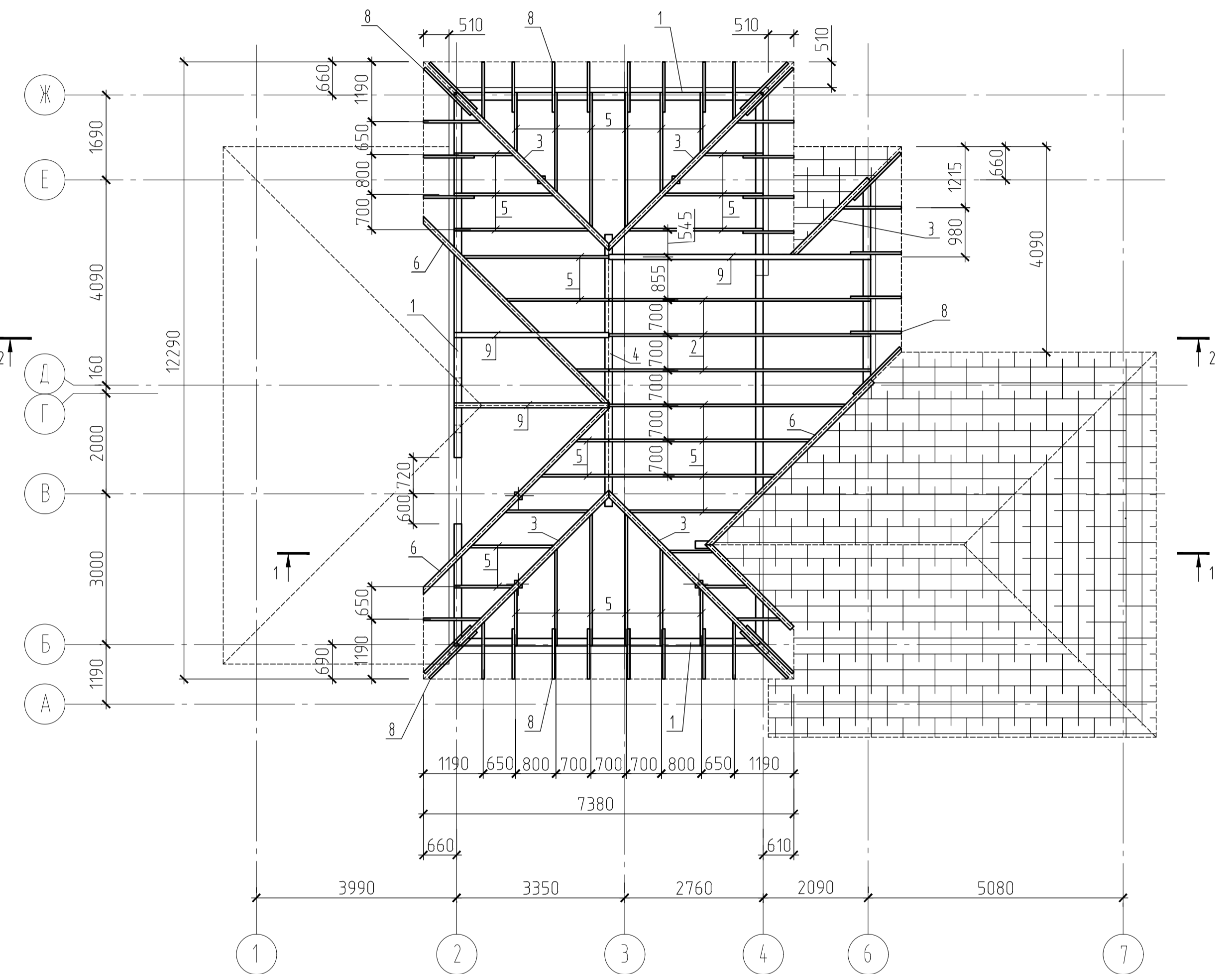
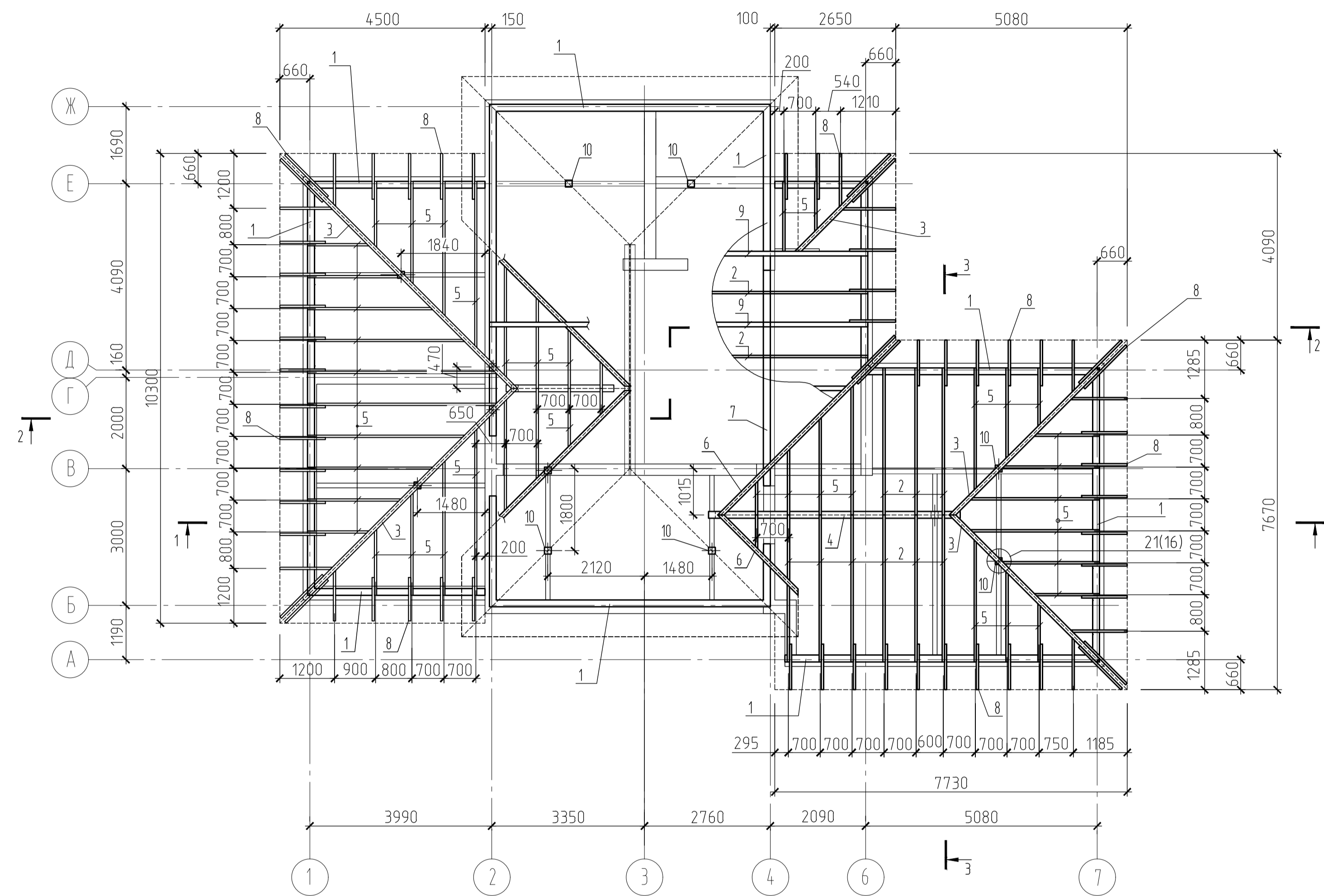


СХЕМЫ РАСПОЛОЖЕНИЯ СТРОПИЛЬНЫХ КОНСТРУКЦИЙ
НА ОТМ. +3.000...+5.760



СПЕЦИФИКАЦИЯ К СХЕМЕ РАСПОЛОЖЕНИЯ СТРОПИЛЬНЫХ КОНСТРУКЦИЙ НА ОТМ. +3.000...+5.760

Поз.	Обозначение	Наименование	Кол.	Масса ед., кг	Примечание
1		мауэрлат брус 150x150, п.м	68		
2		стропильная нога доска 50x150, п.м	51		
3		накрасная нога 2 доски 50x150, п.м	93		с учетом 2х досок
4		коньковый прогон брус 150x150, п.м	14		
5		нарожник доска 50x150, п.м	173		
6		ендова 2 доски 50x150, п.м	36		с учетом 2х досок
7		подстропильный прогон брус 150x150, п.м	5		
8		кабылка брус 50x100, п.м	116		
9		стропильная нога 2 доски 50x150, п.м	26		с учетом 2х досок
10		Стоика брус 150x150, п.м	15		
11		брус 50x50, п.м	130		
-		брус 50x75, п.м	3		
-		накладка доска 25x120, п.м	13		

Поз.	Обозначение	Наименование	Кол.	Масса ед., кг	Примечание
15		б-100x8, ГОСТ 30245-2012, п.м	13	21,4	
-		т8, ГОСТ 19904-90, м2	0,1	62,8	
-		L100x63x6, ГОСТ 8210-86, п.м	3	7,53	
-		C18П, ГОСТ 8240-97, п.м	5	16,3	

Прокат - сталь С245 по ГОСТ 27772-2015.

- Общие указания см. лист 1.
- Данные лист см. совместно с листом 16.

Согласовано
Взам. инв. №
Подп. и дата
Инв. № подл.

02/07/2019-Г-КР 16.11					
Конструктивные решения для двух индивидуальных жилых домов с увеличенными площадями террас и кровель					
Изм.	Кол.уч.	Лист	№ док.	Подп.	Дата
Разработал	Еремин Н.Н.				
Конструктивные решения выше отм. 0.000 Индивидуальный жилой дом И2а.				Стадия	Лист
				Р	15
ГИП Еремин М.Н.				Схема расположения стропильных конструкций на отм. +3.000...+5.760	