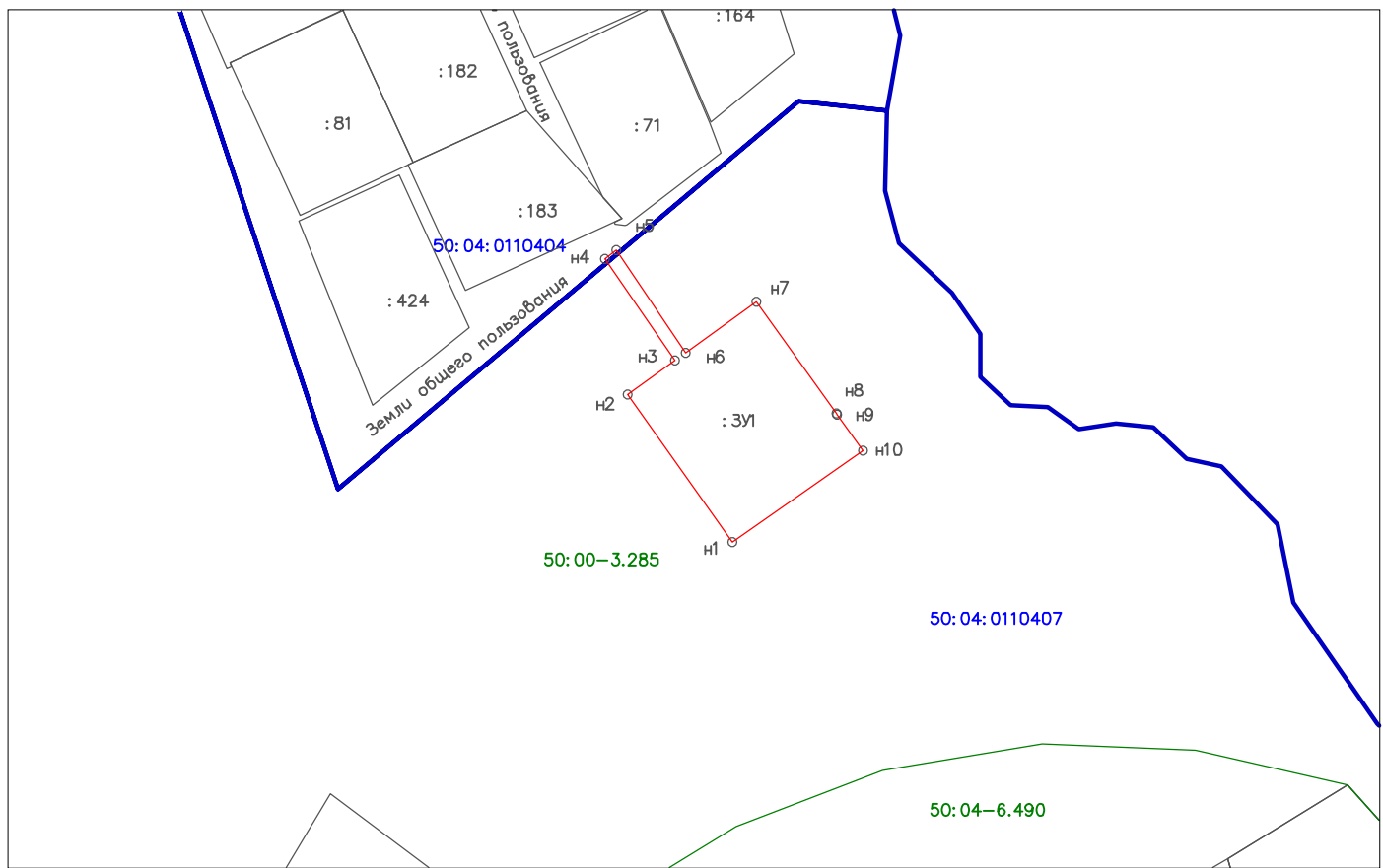


СХЕМА РАСПОЛОЖЕНИЯ ЗЕМЕЛЬНЫХ УЧАСТКОВ НА КАДАСТРОВОМ ПЛАНЕ ТЕРРИТОРИИ

Утверждена

(наименование документа об утверждении, включая наименования
органов местного самоуправления, принявших решение об утверждении схемы
или подписавших соглашение о перераспределении земельных участков)
от _____ № _____



Масштаб 1:2000

Каталог координат характерных точек границ образуемых земельных участков

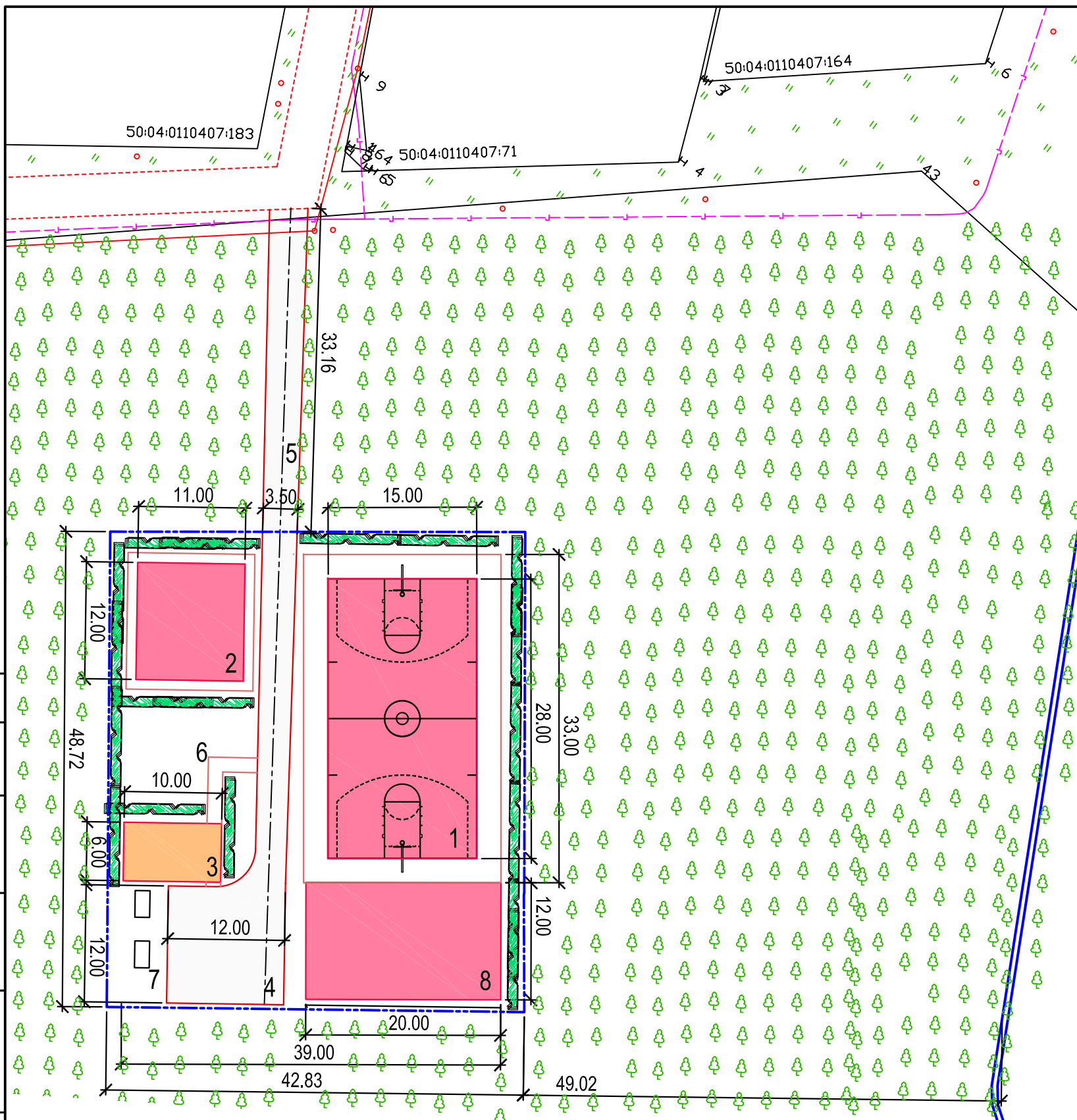
Условные обозначения:

- :ЗУ1 обозначение образуемого(оформляемого) земельного участка
- :424 обозначение учтенного в ГКН земельного участка
- o характерная точка границы, сведения о которой позволяют однозначно определить ее положение на местности
- n1 обозначение характерной точки границы земельного участка, полученной при проведении кадастровых работ
- существующая часть границы, имеющиеся в ГКН сведения о которой достаточны для определения ее местоположения
- вновь образованная часть границы, сведения о которой достаточны для определения ее местоположения
- граница ЗОУИТ
- граница кадастрового квартала

Условный номер земельного участка		:ЗУ1	
Площадь земельного участка		2211 кв.м.	
Обозначение точек границ	Координаты, м		
	X	Y	
n1	506901,63	2186467,29	
n2	506941,36	2186439,10	
n3	506950,40	2186451,84	
n4	506977,69	2186433,07	
n5	506980,10	2186436,18	
n6	506952,46	2186454,73	
n7	506966,22	2186473,65	
n8	506936,18	2186495,18	
n9	506935,90	2186495,33	
n10	506926,24	2186502,35	
n1	506901,63	2186467,29	



25^{го} мая 2021 года








ЭКСПЛИКАЦИЯ ЗДАНИЙ И СООРУЖЕНИЙ

№ по генпл.	Наименование	Примечание
1	Площадка футбольная, волейбольно-баскетбольная	S=300м ²
2	Площадка для воркаута (WORKOUT) - тренажеры и т.д.	S=132м ²
3	Площадка для игр детей	S=60 м ²
4	Площадка для разворота пожарных машин	
5	Пожарный проезд	
6	Зона собраний (барбекю)	S=120м ²
7	Столы для тенниса	
8	Лужайка	S=240м ²

Основные технико-экономические показатели по генплану

Наименование	Ед. изм.	Кол-во	Примечание
Площадь земельного участка для площадок	м ²	2090,00	
Площадь площадок различного назначения	м ²	492,00	
Площадь пожарного проезда с площадкой	м ²	400,00	
Площадь дорожек	м ²	308,00	

Условные обозначения:

-  Условная граница участка
-  Площадки различного назначения
-  Кустарник в живой изгороди
-  Дорожки, тротуары
-  Пожарный проезд

СОГЛАСОВАНО

Изм. К.уч. Лист Недок Подпись Дата
Разработал Смирнова 03.2021
Норм.контр. ГИП

						ПЗУ			
						Дмитровский городской округ, пос. Некрасовский, дер. Саморядово			
Изм.	К.уч.	Лист	Недок	Подпись	Дата	Проект по созданию рекреационной зоны отдыха с устройством спортивной площадки	Стадия	Лист	Листов
							П		
						Схема генплана. М1:500			