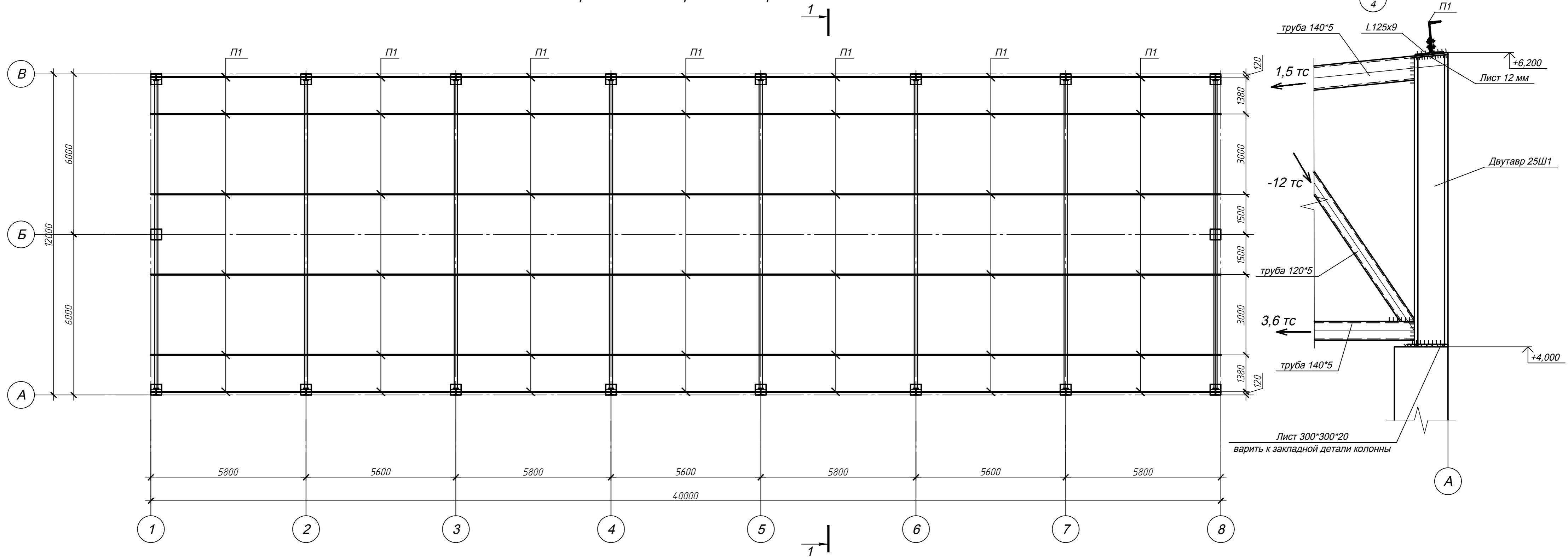


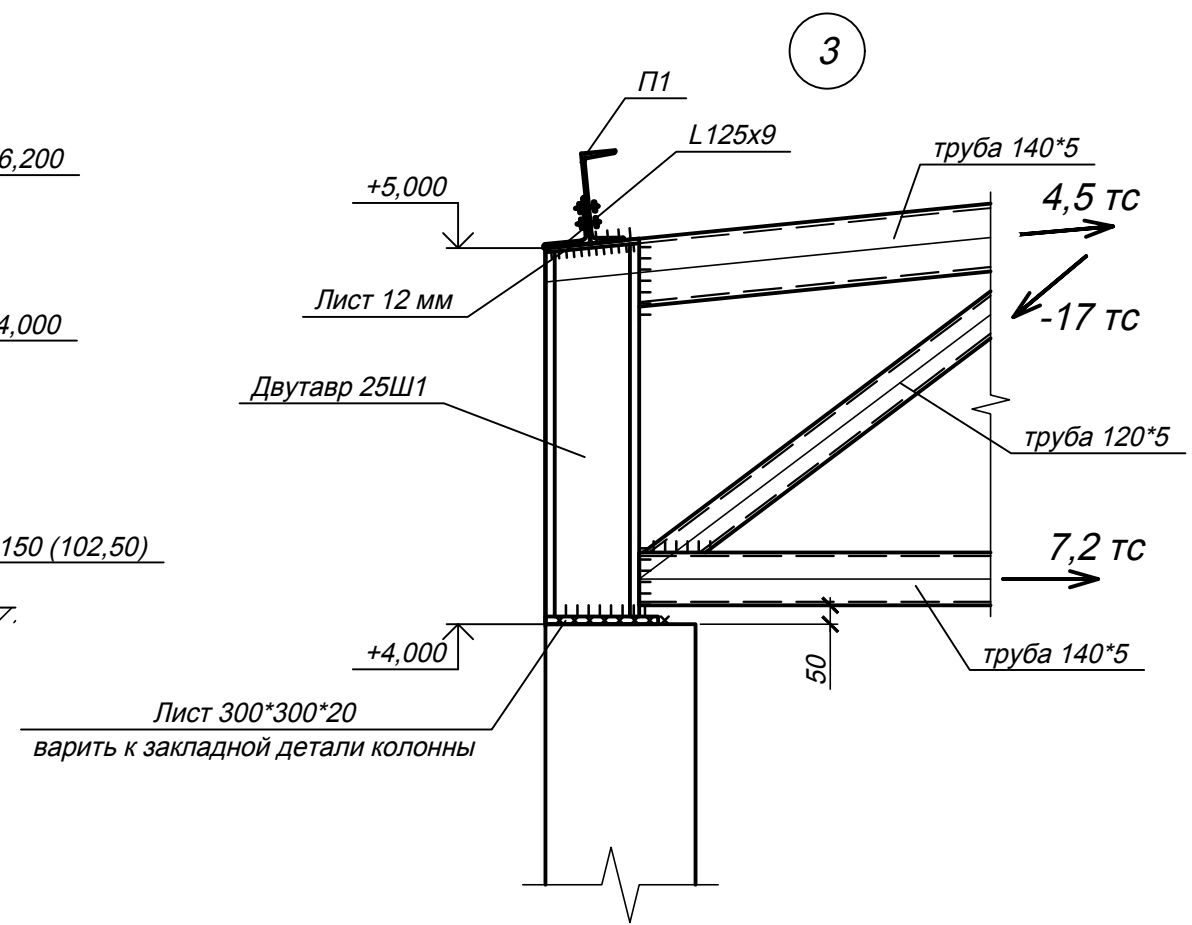
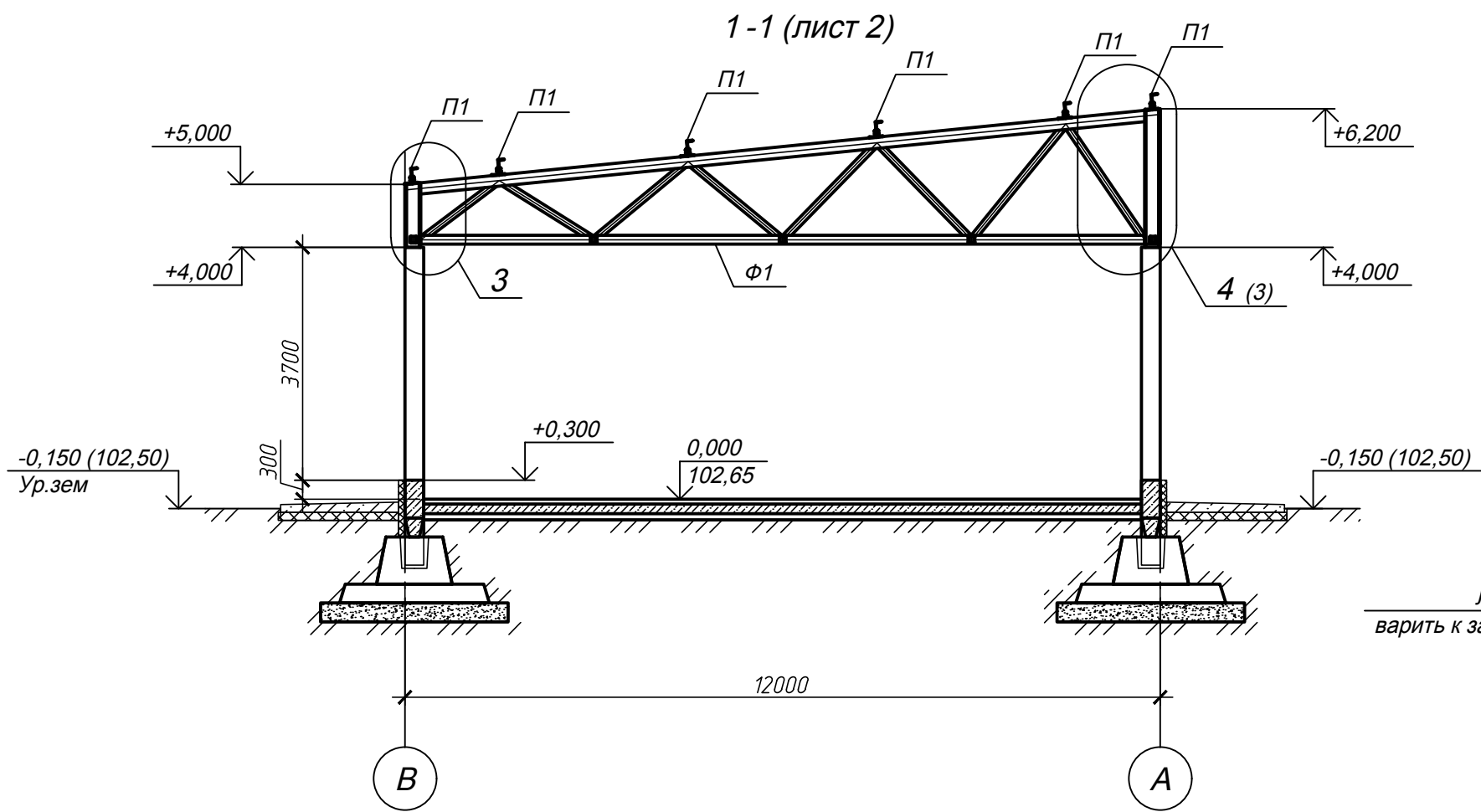
Схема расположения кровельных прогонов



1. Общие указания смотри лист 1.2.
2. Минимальные катеты угловых швов следует принимать по таблице 38 СП 16.13330.2017.
3. Ведомость элементов смотри лист 4.
4. Спецификацию металлопроката смотри лист 10.

						<b>2020-43-КМ</b>			
						Строительство магазина по ул. 2-я Станционная, 2 в г. Новосибирск			
Изм.	Кол. уч.	Лист	№ док.	Подп.	Дата	<b>Магазин</b>	Стадия	Лист	Листов
Разработал	Шерстюк			<i>ШШ</i>			Р	3	
ГИП	Проскурин					Схема расположения кровельных прогонов	ООО "Киви Пропертиз"		
Н. контроль	Лебедев								

Согласовано  
 Взам. инв. №  
 Подп. и дата  
 Инв. № подл.



Ведомость элементов

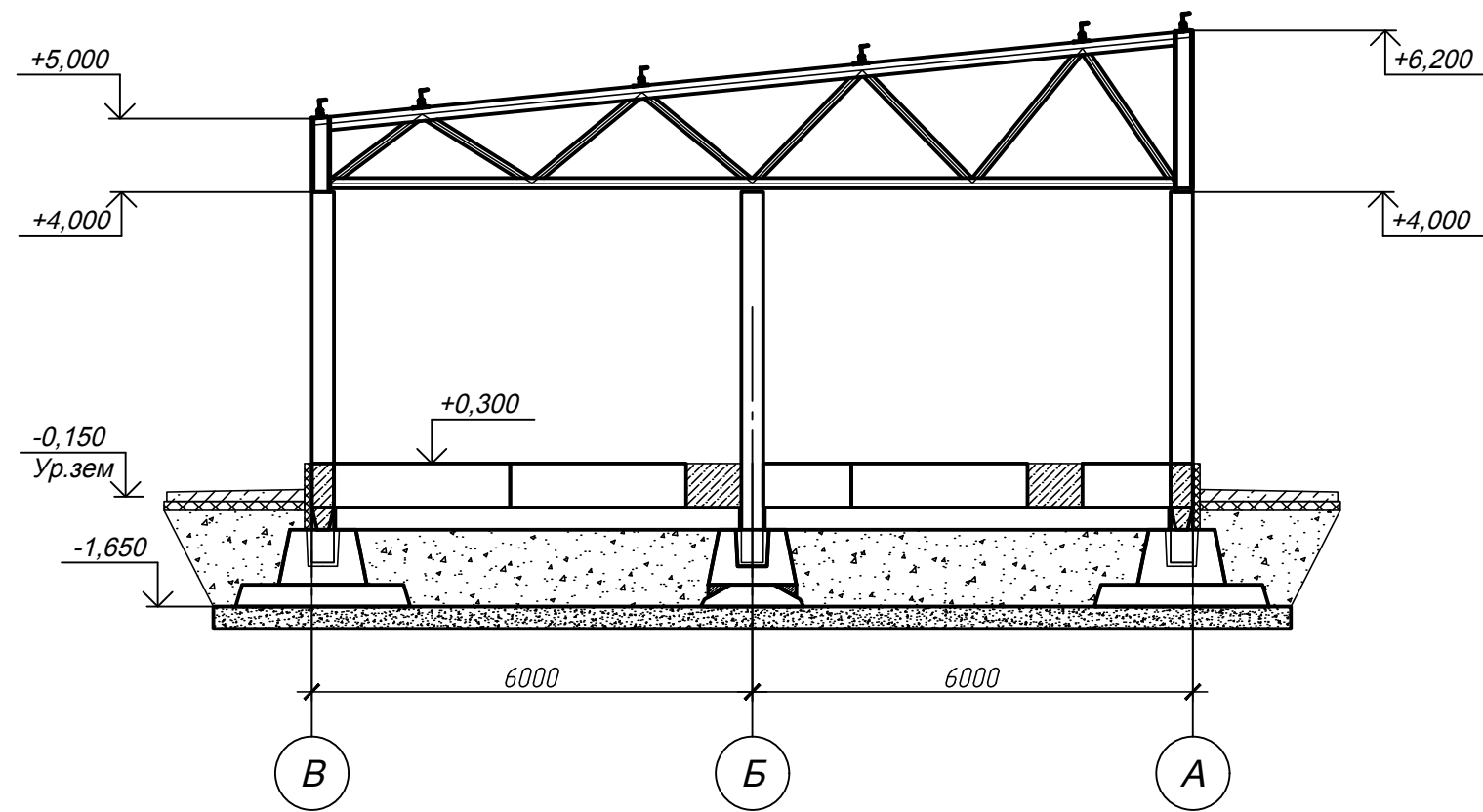
Марка	Сечение		Усилие для прикрепления			Наименование или марка металла	Примечание
	эскиз	поз. состав	N (т)	Q (т)	M (т*м)		
П1		□ 24	-	2,6	-	C255	
ГС1	□	□ 100x4	5,0	-	-	C255	
ВС1	□	□ 100x4	5,0	-	-	C255	
Р1	□	□ 100x4	5,0	-	-	C255	
Ф1		Нижний пояс □ 140*5				C255	
		Верхний пояс □ 140*5				C255	
		Раскосы □ 100*4				C255	
		Опорные раскосы □ 120*5				C255	

- Общие указания смотри лист 1.2.
- Минимальные катеты угловых швов следует принимать по таблице 38 СП 16.13330.2017
- Ведомость элементов смотри лист 4.
- Спецификацию металлопроката смотри лист 10.

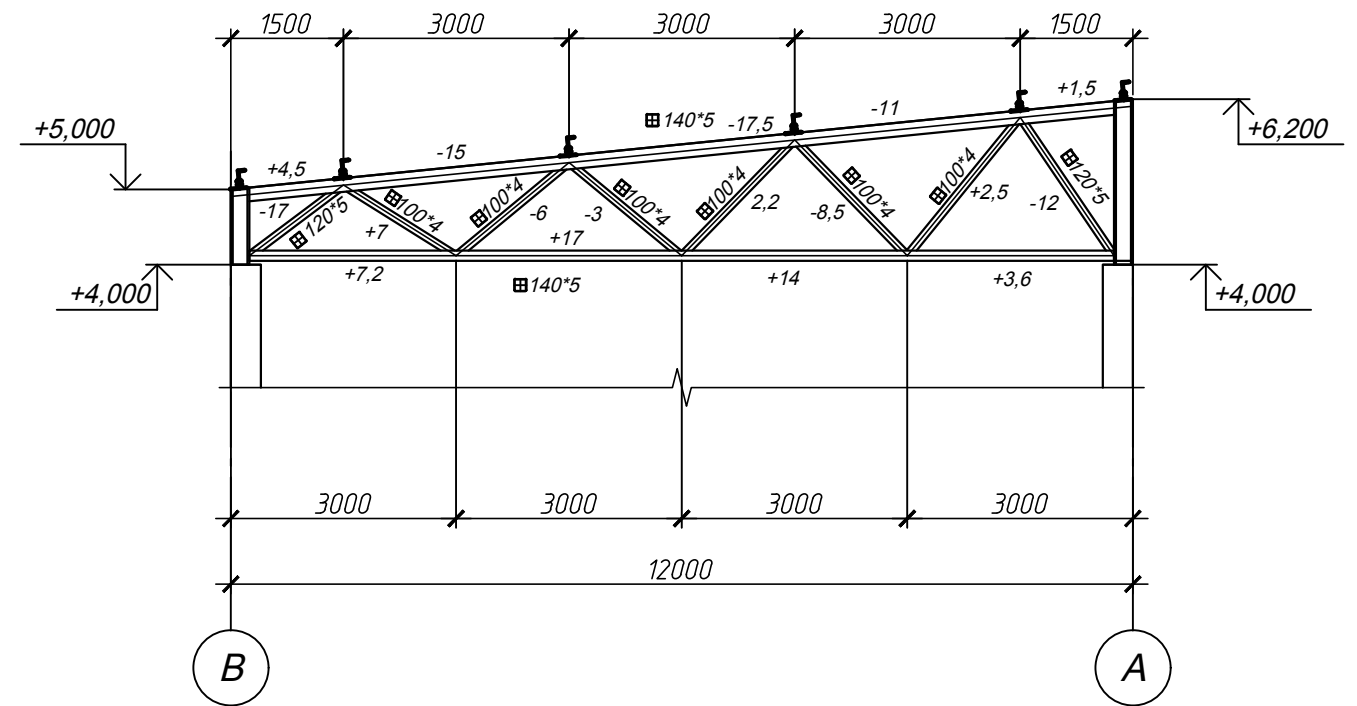
Согласовано  
 Взам. инв. №  
 Подп. и дата  
 Инв. № подл.

						<b>2020-43-КМ</b>			
						Строительство магазина по ул. 2-я Станционная, 2 в г. Новосибирск			
Изм.	Кол. уч.	Лист	№ док.	Подп.	Дата	<b>Магазин</b>	Стадия	Лист	Листов
Разработал	Шерстюк						Р	4	
ГИП		Проскурин				Разрез 1-1	ООО "Киви Пропертиз"		
Н. контроль		Лебедев							

Разрез 4-4 (лист 2)

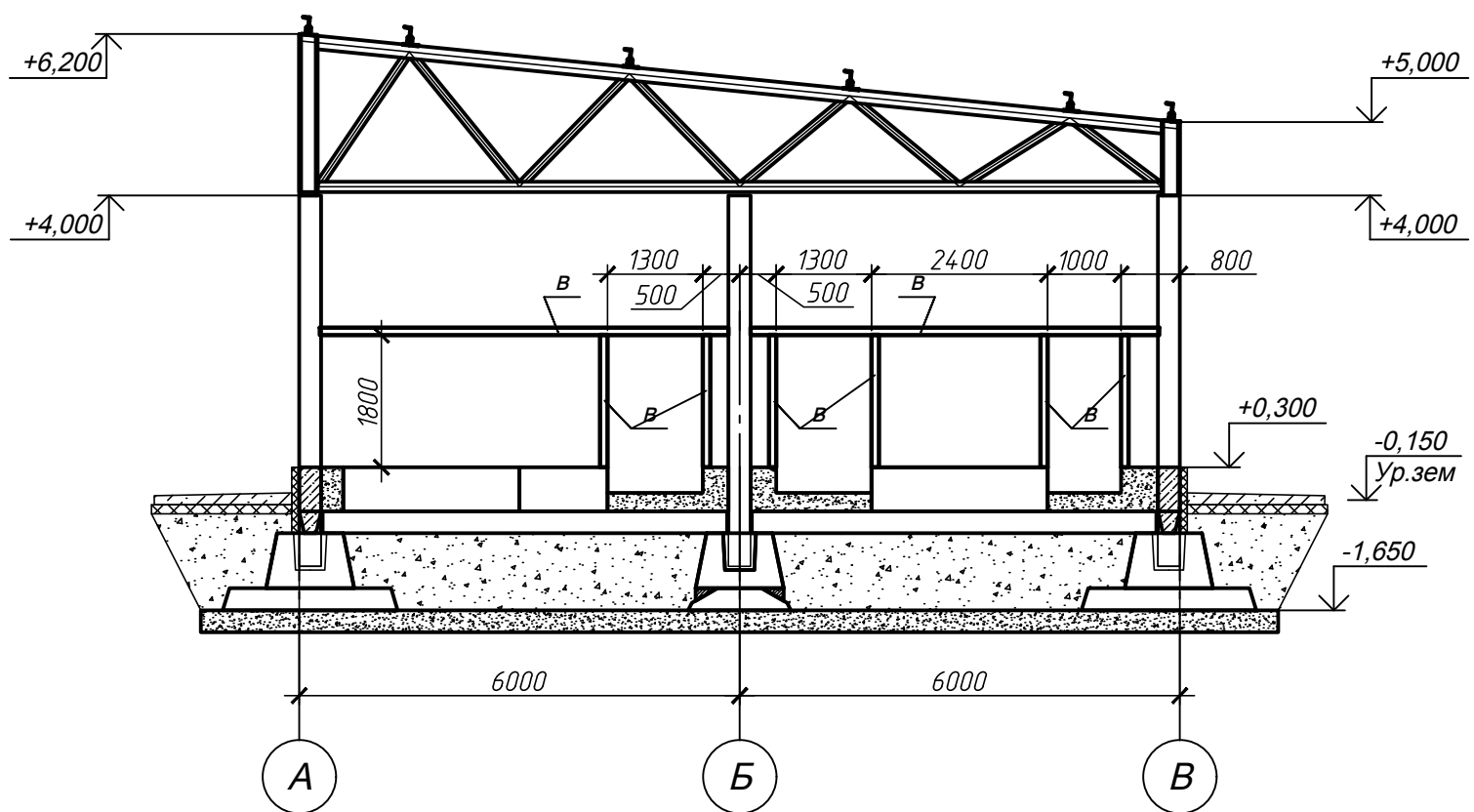


Расчетно-геометрическая схема фермы



1. Общие указания смотри лист 1.2.
2. Минимальные катеты угловых швов следует принимать по таблице 38 СП 16.13330.2017.
3. Ведомость элементов смотри лист 4.
4. Спецификацию металлопроката смотри лист 10.

Разрез 5-5 (лист 2)



Ведомость элементов к схеме расположения элементов фахверка

Марка элемента	Сечение			Усилия для прикрепления			Наименование или марка материала	Примечание	
	эскиз	поз.	состав	Q, тс	N, тс	M, тс*м			
В			Гн □100x4	0,5	-	-	C 255		
<b>2020-43-КМ</b>									
Строительство магазина по ул. 2-я Станционная, 2 в г. Новосибирск									
Изм.	Кол. уч.	Лист	№ док.	Подп.	Дата				
Разработал	Шерстюк								
ГИП	Проскурин								
Н. контроль	Лебедев								
Магазин							Стадия	Лист	Листов
Разрез 4-4, 5-5							Р	7	
ООО "Киви Пропертиз"									

Согласовано

Взам. инв. №

Подп. и дата

Инв. № подл.