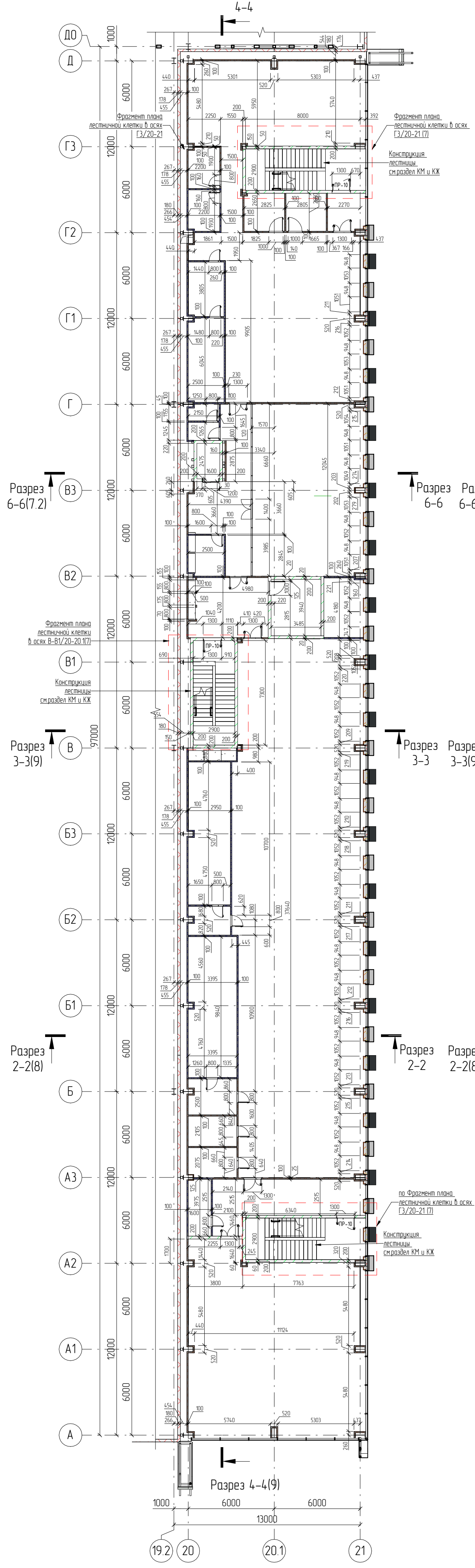
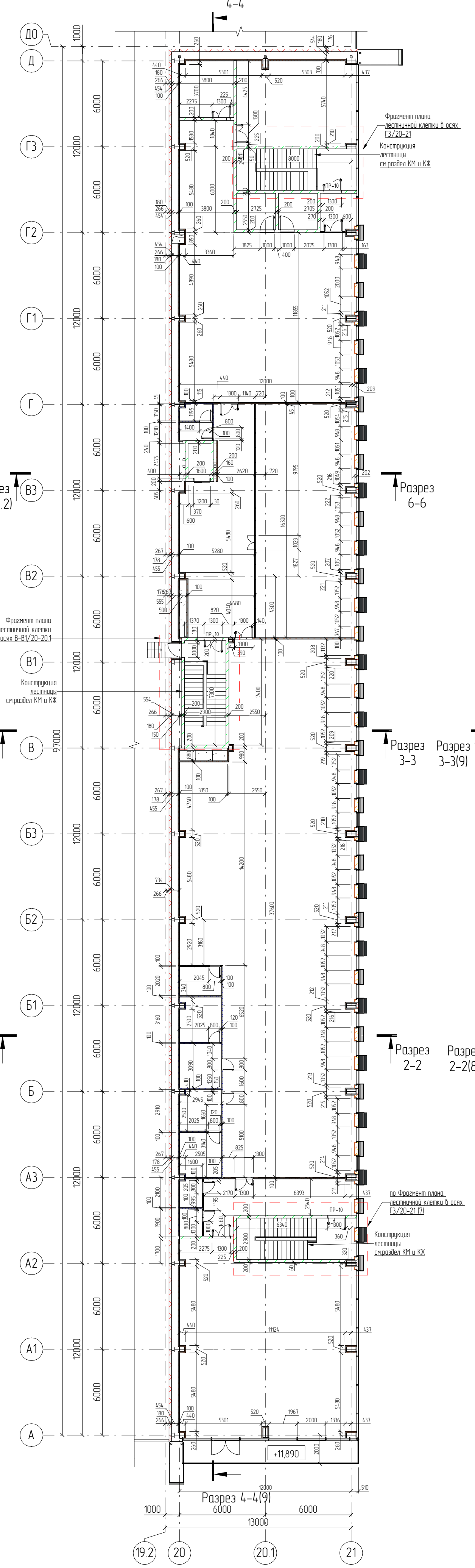


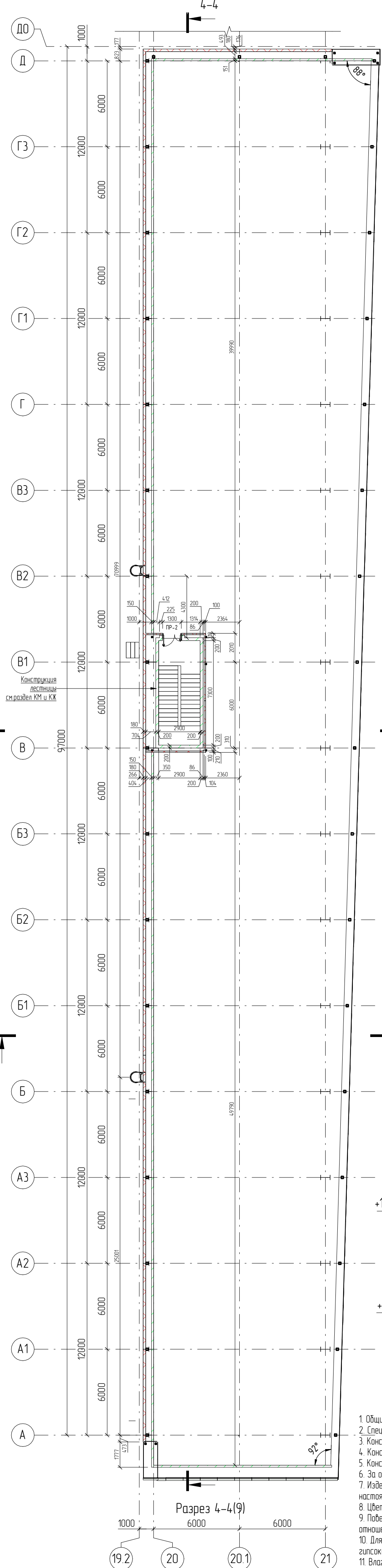
Кладочный план 3-го этажа АБК  
(1 : 200)



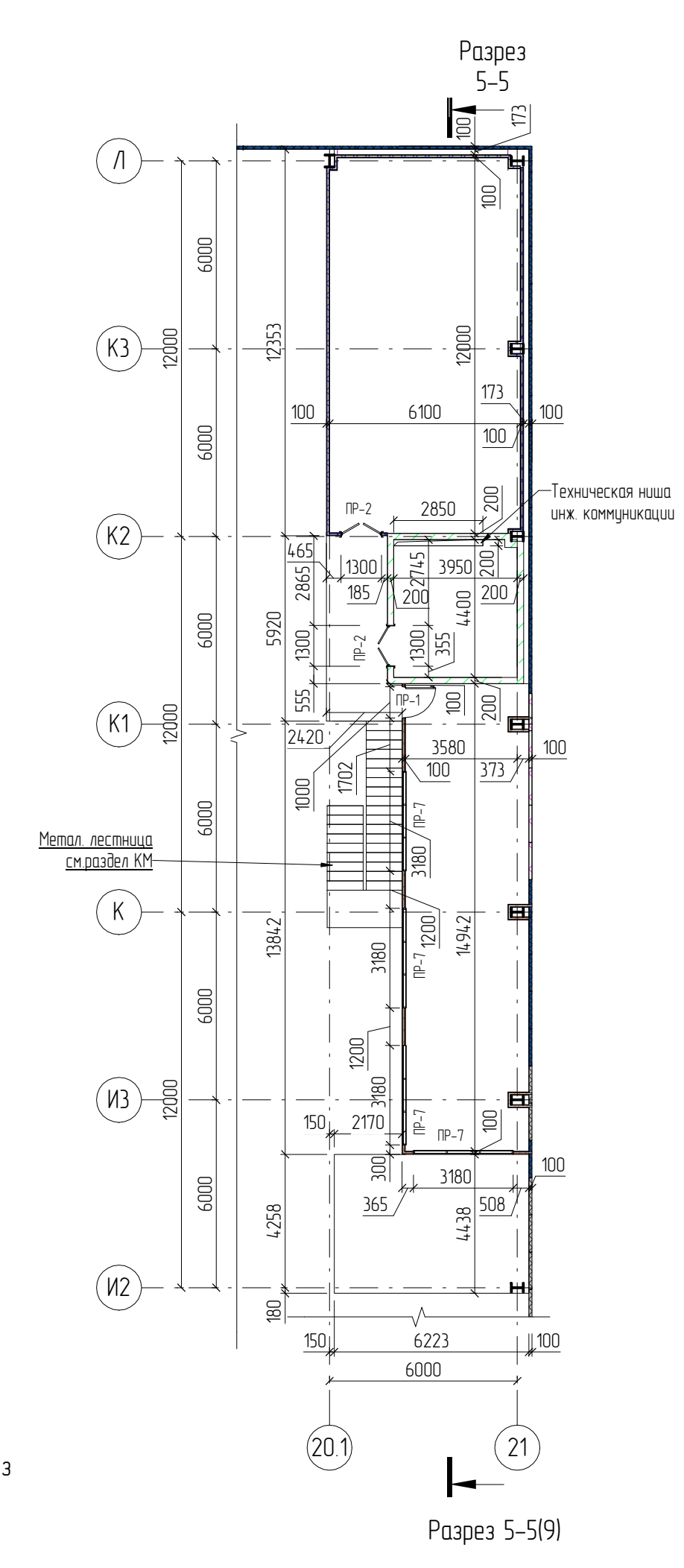
Кладочный план 4-го этажа АБК  
(1 : 200)



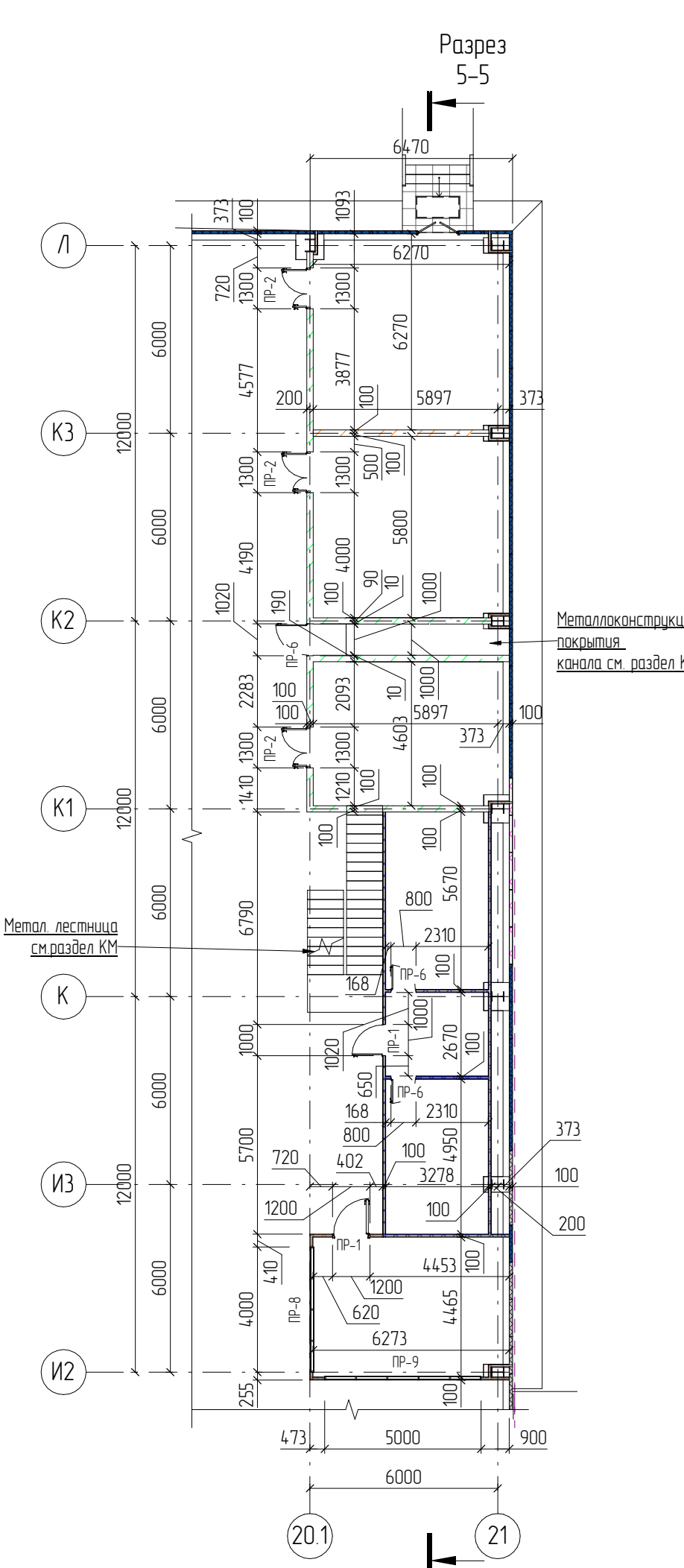
Кладочный план 5-го этажа АБК  
(1 : 200)



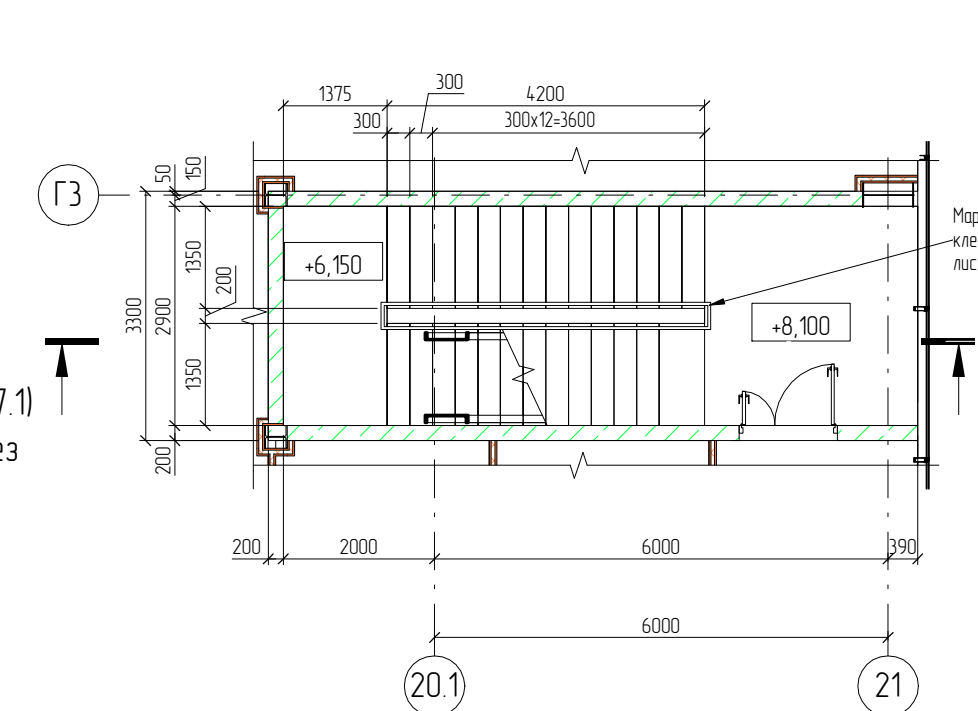
Кладочный план в осях  
20.1-21 / И.2-Л на отм. +4,200



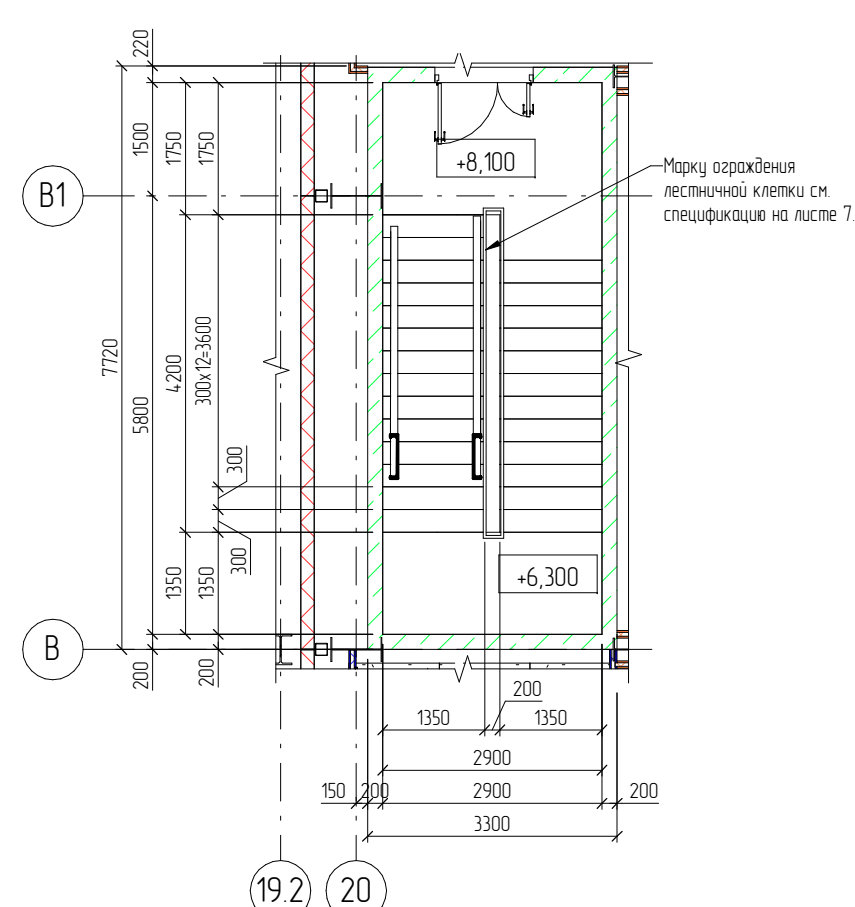
Фрагмент 3 - кладочный план  
в осях И.2-Л/20.1-21



Фрагмент плана лестничной клетки в осях Г3/20-21  
(1 : 100)



Фрагмент плана лестничной  
клетки в осях В-В1/20-20.1



Спецификация ограждений лестничных клеток в АБК

Марка	Эскиз	Размеры, мм		Масса, кг
		l, мм	h, мм	
МВ 24.14 - 24.9 Р - ГОСТ 25772-82		2400	1093	28,74

- Общие указания см. на листе 11
- Спецификация элементов переносок см. на листе 17
- Конструкция пандуса и крылец см. раздел КЖ
- Конструкция лестничных клеток см. раздел КМ и КЖ
- Конструкция лестниц в производственных цехах см. раздел КМ
- За отм. +0.000 встроены чистовые полы. Экспликация полов см. на листе 17
- Изделия металлокаркасные следует изготавливать в соответствии с требованиями ГОСТ 25772-83 и настоящих технических условий по рабочим чертежам серии 1100.2-5, выпуск 1
- Цвет пожарных лестниц в ПН выполнять в соответствии с RA19003
- Поверхность перегородок из гипсокартонных листов должна быть смещена на 20мм в наружу по отношению к поверхности перегородок из гипсолитовых плит в связи с штукатуркой стен из плиток
- Для всех гипсокартонных перегородок применять шаг стоек каркаса не более 600мм, обшивку гипсокартонными листами выполнять в 2 слоя
- Влагостойкий гипсокартон устанавливать только со стороны источника мокрых процессов эксплуатационных помещений

Имя, И.П. Фамилия  
Подпись и дата  
Возраст, подпись, №